



25/03/20 תאריך הפקה:
 22/03/20 תאריך קריאה נוכחית:
 18/02/20 תאריך קריאה קודמת:

שם דייר: דירים
 שם אתר: גן בעיר - רמת גן

לקוח/ה נכבד/ה, אנו מתכבדים להגיש את חישוב צריכת החשמל לתקופה 18/02/20 - 22/03/20:

צילר 3 - 1 - 00016761(0x0)

סוג תעריף	סוג צריכה	קריאה קודמת	קריאה נוכחית	סה"כ צריכה בקוט"ש	מחיר לקוט"ש בא"ג	סה"כ לתשלום
פרטי חשבון עבור תאריכים:						
		18/02/20	29/02/20			
777	פסגה	154,496.98	154,506.58	-9.61	93.10	₪ -8.95
778	גבע	73,764.26	73,769.41	-5.14	56.22	₪ -2.89
779	שפל	199,258.92	199,298.54	-39.62	34.70	₪ -13.75
פרטי חשבון עבור תאריכים:						
		01/03/20	22/03/20			
777	פסגה	154,506.58	154,562.05	-55.46	45.44	₪ -25.20
778	גבע	73,769.41	73,794.18	-24.77	37.65	₪ -9.33
779	שפל	199,298.54	199,360.07	-61.53	31.07	₪ -19.12

מא 2 - 1 - 000167621(0x0)

סוג תעריף	סוג צריכה	קריאה קודמת	קריאה נוכחית	סה"כ צריכה בקוט"ש	מחיר לקוט"ש בא"ג	סה"כ לתשלום
פרטי חשבון עבור תאריכים:						
		18/02/20	29/02/20			
777	פסגה	776,350.99	777,976.54	-1,625.54	93.10	₪ -1,513.38
778	גבע	417,363.58	418,188.16	-824.58	56.22	₪ -463.58
779	שפל	852,742.01	859,038.38	-6,296.37	34.70	₪ -2,184.84
פרטי חשבון עבור תאריכים:						
		01/03/20	22/03/20			
777	פסגה	777,976.54	785,536.85	-7,560.31	45.44	₪ -3,435.41
778	גבע	418,188.16	420,890.81	-2,702.65	37.65	₪ -1,017.55
779	שפל	859,038.38	865,265.52	-6,227.14	31.07	₪ -1,934.77

מא 1 - 2 - 000167621(0x0)

סוג תעריף	סוג צריכה	קריאה קודמת	קריאה נוכחית	סה"כ צריכה בקוט"ש	מחיר לקוט"ש בא"ג	סה"כ לתשלום
פרטי חשבון עבור תאריכים:						
		18/02/20	29/02/20			
777	פסגה	733,429.28	733,455.97	-26.69	93.10	₪ -24.85
778	גבע	397,931.78	397,945.98	-14.19	56.22	₪ -7.98
779	שפל	926,930.78	927,038.17	-107.39	34.70	₪ -37.26
פרטי חשבון עבור תאריכים:						
		01/03/20	22/03/20			





מא 1 - 2 - 00017621 (0x0)

סוג תעריף	סוג צריכה	קריאה קודמת	קריאה נוכחית	סה"כ צריכה בקוט"ש	מחיר לקוט"ש בא"ג	סה"כ לתשלום
777	פסגה	733,455.97	733,633.37	-177.40	45.44	₪ -80.61
778	גבע	397,945.98	397,982.55	-36.57	37.65	₪ -13.77
779	שפל	927,038.17	927,134.32	-96.16	31.07	₪ -29.88

מא - משאבות - 3 - 00017621 (0x0)

סוג תעריף	סוג צריכה	קריאה קודמת	קריאה נוכחית	סה"כ צריכה בקוט"ש	מחיר לקוט"ש בא"ג	סה"כ לתשלום
פרטי חשבון עבור תאריכים:						
		18/02/20	29/02/20			
777	פסגה	1,999,999.98	1,999,999.98	0.00	93.10	₪ 0.00
778	גבע	0.00	0.00	0.00	56.22	₪ 0.00
779	שפל	2,000,000.00	2,000,000.00	0.00	34.70	₪ 0.00
פרטי חשבון עבור תאריכים:						
		01/03/20	22/03/20			
777	פסגה	1,999,999.98	1,999,999.98	0.002	45.44	₪ 0.00
778	גבע	0.00	0.00	0.00	37.65	₪ 0.00
779	שפל	2,000,000.00	2,000,000.00	0.00	31.07	₪ 0.00

סיעודית חיוני - 4 - 00017621 (0x0)

סוג תעריף	סוג צריכה	קריאה קודמת	קריאה נוכחית	סה"כ צריכה בקוט"ש	מחיר לקוט"ש בא"ג	סה"כ לתשלום
פרטי חשבון עבור תאריכים:						
		18/02/20	29/02/20			
777	פסגה	102,599.38	102,892.66	-293.28	93.10	₪ -273.04
778	גבע	53,418.87	53,603.24	-184.38	56.22	₪ -103.66
779	שפל	136,754.09	137,761.37	-1,007.28	34.70	₪ -349.52
פרטי חשבון עבור תאריכים:						
		01/03/20	22/03/20			
777	פסגה	102,892.66	104,360.78	-1,468.13	45.44	₪ -667.12
778	גבע	53,603.24	54,096.83	-493.59	37.65	₪ -185.84
779	שפל	137,761.37	138,620.18	-858.81	31.07	₪ -266.83

סיעודית א - 5 - 00017621 (0x0)

סוג תעריף	סוג צריכה	קריאה קודמת	קריאה נוכחית	סה"כ צריכה בקוט"ש	מחיר לקוט"ש בא"ג	סה"כ לתשלום
פרטי חשבון עבור תאריכים:						
		18/02/20	29/02/20			
777	פסגה	142,373.75	143,065.15	-691.40	93.10	₪ -643.69
778	גבע	80,276.94	80,717.26	-440.32	56.22	₪ -247.55
779	שפל	227,749.92	230,789.86	-3,039.94	34.70	₪ -1,054.86
פרטי חשבון עבור תאריכים:						
		01/03/20	22/03/20			





סיעודית א - 5 - 00017621(0x0)

סוג תעריף	סוג צריכה	קריאה קודמת	קריאה נוכחית	סה"כ צריכה בקוט"ש	מחיר לקוט"ש בא"ג	סה"כ לתשלום
777	פסגה	143,065.15	146,010.79	-2,945.64	45.44	1,338.50 ₪
778	גבע	80,717.26	81,830.02	-1,112.76	37.65	418.96 ₪
779	שפל	230,789.86	233,270.63	-2,480.77	31.07	770.77 ₪

מטבח חיוני - 6 - 00017621(0x0)

סוג תעריף	סוג צריכה	קריאה קודמת	קריאה נוכחית	סה"כ צריכה בקוט"ש	מחיר לקוט"ש בא"ג	סה"כ לתשלום
פרטי חשבון עבור תאריכים:						
		18/02/20	29/02/20			
777	פסגה	132,469.10	132,591.87	-122.78	93.10	114.31 ₪
778	גבע	64,746.68	64,995.53	-248.85	56.22	139.90 ₪
779	שפל	185,154.64	185,967.40	-812.76	34.70	282.03 ₪
פרטי חשבון עבור תאריכים:						
		01/03/20	22/03/20			
777	פסגה	132,591.87	133,872.60	-1,280.72	45.44	581.96 ₪
778	גבע	64,995.53	65,296.16	-300.63	37.65	113.19 ₪
779	שפל	185,967.40	186,556.20	-588.81	31.07	182.94 ₪

מטבח - 7 - 00017621(0x0)

סוג תעריף	סוג צריכה	קריאה קודמת	קריאה נוכחית	סה"כ צריכה בקוט"ש	מחיר לקוט"ש בא"ג	סה"כ לתשלום
פרטי חשבון עבור תאריכים:						
		18/02/20	29/02/20			
777	פסגה	172,583.42	172,727.79	-144.38	93.10	134.41 ₪
778	גבע	70,286.17	70,495.11	-208.94	56.22	117.46 ₪
779	שפל	194,915.78	196,185.70	-1,269.92	34.70	440.66 ₪
פרטי חשבון עבור תאריכים:						
		01/03/20	22/03/20			
777	פסגה	172,727.79	174,612.57	-1,884.78	45.44	856.44 ₪
778	גבע	70,495.11	70,867.79	-372.68	37.65	140.31 ₪
779	שפל	196,185.70	196,804.92	-619.22	31.07	192.39 ₪

ראשי - 8 - 00017621(0x0)

סוג תעריף	סוג צריכה	קריאה קודמת	קריאה נוכחית	סה"כ צריכה בקוט"ש	מחיר לקוט"ש בא"ג	סה"כ לתשלום
פרטי חשבון עבור תאריכים:						
		18/02/20	29/02/20			
777	פסגה	5,908,376.65	5,923,197.10	14,820.45	93.10	13,797.84 ₪
778	גבע	3,095,464.90	3,103,544.10	8,079.20	56.22	4,542.13 ₪
779	שפל	8,606,608.25	8,662,074.75	55,466.50	34.70	19,246.88 ₪
פרטי חשבון עבור תאריכים:						
		01/03/20	22/03/20			



ראשי - 8 - 00017621(0x0)

סוג תעריף	סוג צריכה	קריאה קודמת	קריאה נוכחית	סה"כ צריכה בקוט"ש	מחיר לקוט"ש בא"ג	סה"כ לתשלום
777	פסגה	5,923,197.10	5,983,877.50	60,680.40	45.44	27,573.17 ₪
778	גבע	3,103,544.10	3,126,784.80	23,240.70	37.65	8,750.12 ₪
779	שפל	8,662,074.75	8,711,969.20	49,894.45	31.07	15,502.21 ₪

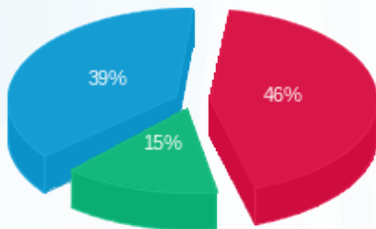
סה"כ לדייר:

פסגה	גבע	שפל	סה"כ	שיא ביקוש
57,214.73	24,349.85	81,855.26	163,419.84	753.70
₪ 31,673.14	₪ 10,310.29	₪ 26,989.45	₪ 68,972.89	

סה"כ צריכה
סה"כ לתשלום

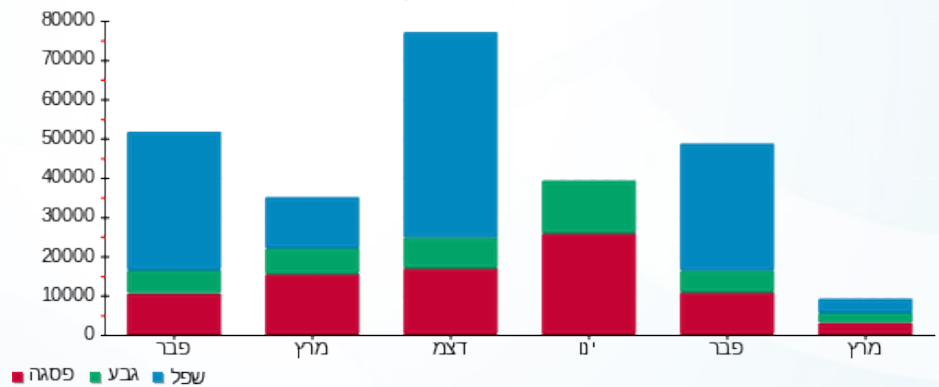
₪ 36.10	תשלום קבוע	
₪ 0.00	תשלום עבור גודל חיבור ב KVA (0x0)	
₪ 69,008.99	סה"כ	
₪ 11,731.53	מע"מ 17.00%	
₪ 80,740.52	סה"כ לתשלום	כולל מע"מ

התפלגות חיוב בש"ח לפי תעו"ז



פסגה (₪ 31,673.14)
גבע (₪ 10,310.29)
שפל (₪ 26,989.45)

הסטוריית צריכה בקוט"ש



25/03/20 תאריך הפקה:
 22/03/20 תאריך קריאה נוכחית:
 18/02/20 תאריך קריאה קודמת:

שם דייר: מטבח
 שם אתר: גן בעיר - רמת גן

לקוח/ה נכבד/ה, אנו מתכבדים להגיש את חישוב צריכת החשמל לתקופה 18/02/20 - 22/03/20:

מטבח חיוני - 6 - 00017621 (0x0)

סוג תעריף	סוג צריכה	קריאה קודמת	קריאה נוכחית	סה"כ צריכה בקוט"ש	מחיר לקוט"ש בא"ג	סה"כ לתשלום
פרטי חשבון עבור תאריכים:						
		18/02/20	29/02/20			
777	פסגה	132,469.10	132,591.87	122.78	93.10	114.31 ₪
778	גבע	64,746.68	64,995.53	248.85	56.22	139.90 ₪
779	שפל	185,154.64	185,967.40	812.76	34.70	282.03 ₪
פרטי חשבון עבור תאריכים:						
		01/03/20	22/03/20			
777	פסגה	132,591.87	133,872.60	1,280.72	45.44	581.96 ₪
778	גבע	64,995.53	65,296.16	300.63	37.65	113.19 ₪
779	שפל	185,967.40	186,556.20	588.81	31.07	182.94 ₪

מטבח - 7 - 00017621 (0x0)

סוג תעריף	סוג צריכה	קריאה קודמת	קריאה נוכחית	סה"כ צריכה בקוט"ש	מחיר לקוט"ש בא"ג	סה"כ לתשלום
פרטי חשבון עבור תאריכים:						
		18/02/20	29/02/20			
777	פסגה	172,583.42	172,727.79	144.38	93.10	134.41 ₪
778	גבע	70,286.17	70,495.11	208.94	56.22	117.46 ₪
779	שפל	194,915.78	196,185.70	1,269.92	34.70	440.66 ₪
פרטי חשבון עבור תאריכים:						
		01/03/20	22/03/20			
777	פסגה	172,727.79	174,612.57	1,884.78	45.44	856.44 ₪
778	גבע	70,495.11	70,867.79	372.68	37.65	140.31 ₪
779	שפל	196,185.70	196,804.92	619.22	31.07	192.39 ₪

סה"כ לדייר:

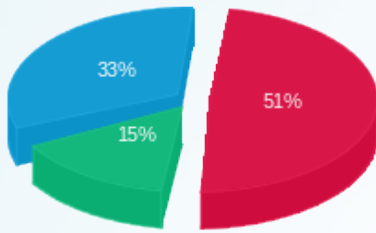
פסגה	גבע	שפל	סה"כ	שיא ביקוש
3,432.66	1,131.10	3,290.70	7,854.45	68.70
1,687.13 ₪	510.87 ₪	1,098.02 ₪	3,296.01 ₪	

סה"כ צריכה
 סה"כ לתשלום



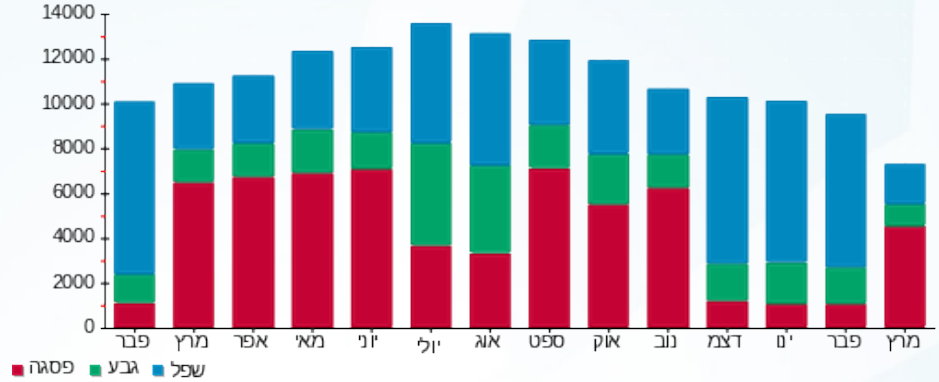
36.10 ₪	תשלום קבוע תשלום עבור גודל חיבור ב-KVA (0x0) סה"כ מע"מ 17.00%	
0.00 ₪		
3,332.11 ₪		
566.46 ₪		
3,898.57 ₪	סה"כ לתשלום	כולל מע"מ

התפלגות חיוב בש"ח לפי תעו"ז



- פסגה (1,687.13 ₪)
- גבע (510.87 ₪)
- שפל (1,098.02 ₪)

הסטוריית צריכה בקוט"ש





25/03/20 תאריך הפקה:
 22/03/20 תאריך קריאה נוכחית:
 18/02/20 תאריך קריאה קודמת:

שם דייר: מיזוג אוויר
 שם אתר: גן בעיר - רמת גן

לקוח/ה נכבד/ה, אנו מתכבדים להגיש את חישוב צריכת החשמל לתקופה 18/02/20 - 22/03/20:

צילר 3 - 1 - 00016761 (0x0)

סוג תעריף	סוג צריכה	קריאה קודמת	קריאה נוכחית	סה"כ צריכה בקוט"ש	מחיר לקוט"ש בא"ג	סה"כ לתשלום
פרטי חשבון עבור תאריכים:						
777	פסגה	18/02/20	29/02/20	9.61	93.10	8.95 ₪
778	גבע	73,764.26	73,769.41	5.14	56.22	2.89 ₪
779	שפל	199,258.92	199,298.54	39.62	34.70	13.75 ₪
פרטי חשבון עבור תאריכים:						
777	פסגה	154,506.58	154,562.05	55.46	45.44	25.20 ₪
778	גבע	73,769.41	73,794.18	24.77	37.65	9.33 ₪
779	שפל	199,298.54	199,360.07	61.53	31.07	19.12 ₪

מא 2 - 1 - 000167621 (0x0)

סוג תעריף	סוג צריכה	קריאה קודמת	קריאה נוכחית	סה"כ צריכה בקוט"ש	מחיר לקוט"ש בא"ג	סה"כ לתשלום
פרטי חשבון עבור תאריכים:						
777	פסגה	776,350.99	777,976.54	1,625.54	93.10	1,513.38 ₪
778	גבע	417,363.58	418,188.16	824.58	56.22	463.58 ₪
779	שפל	852,742.01	859,038.38	6,296.37	34.70	2,184.84 ₪
פרטי חשבון עבור תאריכים:						
777	פסגה	777,976.54	785,536.85	7,560.31	45.44	3,435.41 ₪
778	גבע	418,188.16	420,890.81	2,702.65	37.65	1,017.55 ₪
779	שפל	859,038.38	865,265.52	6,227.14	31.07	1,934.77 ₪

מא 1 - 2 - 000167621 (0x0)

סוג תעריף	סוג צריכה	קריאה קודמת	קריאה נוכחית	סה"כ צריכה בקוט"ש	מחיר לקוט"ש בא"ג	סה"כ לתשלום
פרטי חשבון עבור תאריכים:						
777	פסגה	733,429.28	733,455.97	26.69	93.10	24.85 ₪
778	גבע	397,931.78	397,945.98	14.19	56.22	7.98 ₪
779	שפל	926,930.78	927,038.17	107.39	34.70	37.26 ₪
פרטי חשבון עבור תאריכים:						
		01/03/20	22/03/20			





מא 1 - 2 - 00017621 (0x0)

סוג תעריף	סוג צריכה	קריאה קודמת	קריאה נוכחית	סה"כ צריכה בקוט"ש	מחיר לקוט"ש בא"ג	סה"כ לתשלום
777	פסגה	733,455.97	733,633.37	177.40	45.44	80.61 ₪
778	גבע	397,945.98	397,982.55	36.57	37.65	13.77 ₪
779	שפל	927,038.17	927,134.32	96.16	31.07	29.88 ₪

מא משאבות 3 - 00017621 (0x0)

סוג תעריף	סוג צריכה	קריאה קודמת	קריאה נוכחית	סה"כ צריכה בקוט"ש	מחיר לקוט"ש בא"ג	סה"כ לתשלום
פרטי חשבון עבור תאריכים:						
		18/02/20	29/02/20			
777	פסגה	1,999,999.98	1,999,999.98	0.00	93.10	0.00 ₪
778	גבע	0.00	0.00	0.00	56.22	0.00 ₪
779	שפל	2,000,000.00	2,000,000.00	0.00	34.70	0.00 ₪
פרטי חשבון עבור תאריכים:						
		01/03/20	22/03/20			
777	פסגה	1,999,999.98	1,999,999.98	-0.002	45.44	-0.00 ₪
778	גבע	0.00	0.00	0.00	37.65	0.00 ₪
779	שפל	2,000,000.00	2,000,000.00	0.00	31.07	0.00 ₪

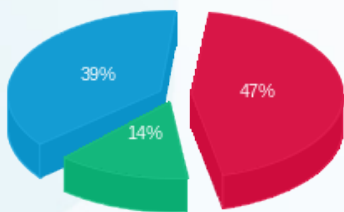
סה"כ לדירי:

פסגה	גבע	שפל	סה"כ	שיא ביקוש
9,455.02	3,607.90	12,828.20	25,891.13	142.42
₪ 5,088.40	₪ 1,515.09	₪ 4,219.62	₪ 10,823.10	

סה"כ צריכה
סה"כ לתשלום

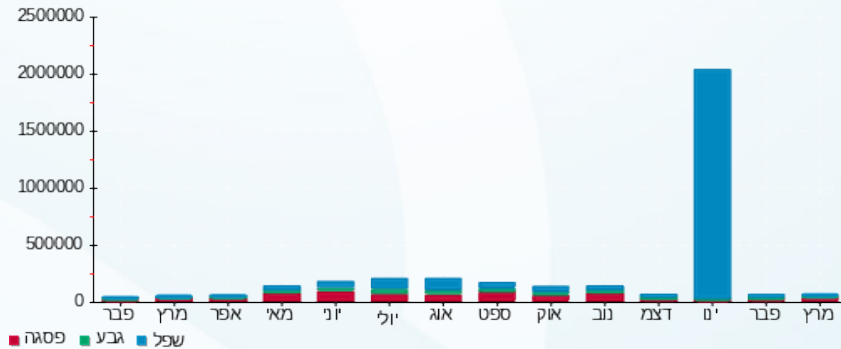
₪ 36.10	תשלום קבוע	
₪ 0.00	תשלום עבור גודל חיבור בKVA (0x0)	
₪ 10,859.20	סה"כ	
₪ 1,846.06	מע"מ 17.00%	
₪ 12,705.27	סה"כ לתשלום	כולל מע"מ

התפלגות חיוב בש"ח לפי תע"ז



פסגה (₪ 5,088.40)
גבע (₪ 1,515.09)
שפל (₪ 4,219.62)

הסטוריית צריכה בקוט"ש





25/03/20 תאריך הפקה:
 22/03/20 תאריך קריאה נוכחית:
 18/02/20 תאריך קריאה קודמת:

שם דייר: סעודית
 שם אתר: גן בעיר - רמת גן

לקוח/ה נכבד/ה, אנו מתכבדים להגיש את חישוב צריכת החשמל לתקופה 18/02/20 - 22/03/20:

סעודית חיוני - 4 - (0x0)00017621

סה"כ לתשלום	מחיר לקוט"ש בא"ג	סה"כ צריכה בקוט"ש	קריאה נוכחית	קריאה קודמת	סוג צריכה	סוג תעריף
			29/02/20	18/02/20	פרטי חשבון עבור תאריכים:	
273.04 ₪	93.10	293.28	102,892.66	102,599.38	פסגה	777
103.66 ₪	56.22	184.38	53,603.24	53,418.87	גבע	778
349.52 ₪	34.70	1,007.28	137,761.37	136,754.09	שפל	779
			22/03/20	01/03/20	פרטי חשבון עבור תאריכים:	
667.12 ₪	45.44	1,468.13	104,360.78	102,892.66	פסגה	777
185.84 ₪	37.65	493.59	54,096.83	53,603.24	גבע	778
266.83 ₪	31.07	858.81	138,620.18	137,761.37	שפל	779

סעודית א - 5 - (0x0)00017621

סה"כ לתשלום	מחיר לקוט"ש בא"ג	סה"כ צריכה בקוט"ש	קריאה נוכחית	קריאה קודמת	סוג צריכה	סוג תעריף
			29/02/20	18/02/20	פרטי חשבון עבור תאריכים:	
643.69 ₪	93.10	691.40	143,065.15	142,373.75	פסגה	777
247.55 ₪	56.22	440.32	80,717.26	80,276.94	גבע	778
1,054.86 ₪	34.70	3,039.94	230,789.86	227,749.92	שפל	779
			22/03/20	01/03/20	פרטי חשבון עבור תאריכים:	
1,338.50 ₪	45.44	2,945.64	146,010.79	143,065.15	פסגה	777
418.96 ₪	37.65	1,112.76	81,830.02	80,717.26	גבע	778
770.77 ₪	31.07	2,480.77	233,270.63	230,789.86	שפל	779

סה"כ לדייר:

שיא ביקוש	סה"כ	שפל	גבע	פסגה
51.87	15,016.28	7,386.79	2,231.05	5,398.44
	6,320.34 ₪	2,441.99 ₪	956.00 ₪	2,922.35 ₪

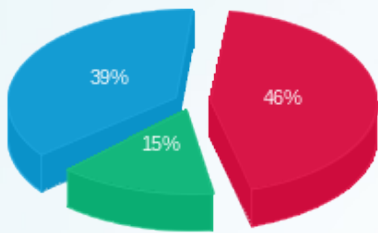
סה"כ צריכה
 סה"כ לתשלום





36.10 ₪	תשלום קבוע	
0.00 ₪	תשלום עבור גודל חיבור ב-KVA (0x0)	
6,356.44 ₪	סה"כ	
1,080.59 ₪	מע"מ 17.00%	
7,437.03 ₪	סה"כ לתשלום	כולל מע"מ

התפלגות חיוב בש"ח לפי תע"ז



- פסגה (2,922.35 ₪)
- גבע (956.00 ₪)
- שפל (2,441.99 ₪)

הסטוריית צריכה בקוט"ש

