



26/03/20 תאריך הפקה:  
 21/03/20 תאריך קריאה נוכחית:  
 15/03/20 תאריך קריאה קודמת:

שם דייר: לוח לובי וגלריית המלון  
 שם אתר: עוגן רחובות 1

לקוח/ה נכבד/ה, אנו מתכבדים להגיש את חישוב צריכת החשמל לתקופה 21/03/20 - 15/03/20:

\*לוח לובי וגלריית המלון - 3 - (3x40)81033449

סוג תעריף	סוג צריכה	קריאה קודמת	קריאה נוכחית	סה"כ צריכה בקוט"ש	מחיר לקוט"ש בא"ג	סה"כ לתשלום
		15/03/20	21/03/20			
777	פסגה	72,348.20	72,593.85	245.65	45.44	111.62 ₪
778	גבע	41,322.05	41,465.25	143.20	37.65	53.91 ₪
779	שפל	160,787.25	161,133.05	345.80	31.07	107.44 ₪

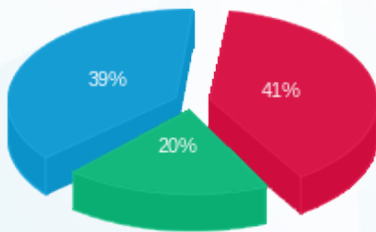
סה"כ לדייר:

פסגה	גבע	שפל	סה"כ	שיא ביקוש
245.65	143.20	345.80	734.65	15.60
111.62 ₪	53.91 ₪	107.44 ₪	272.98 ₪	

סה"כ צריכה  
 סה"כ לתשלום

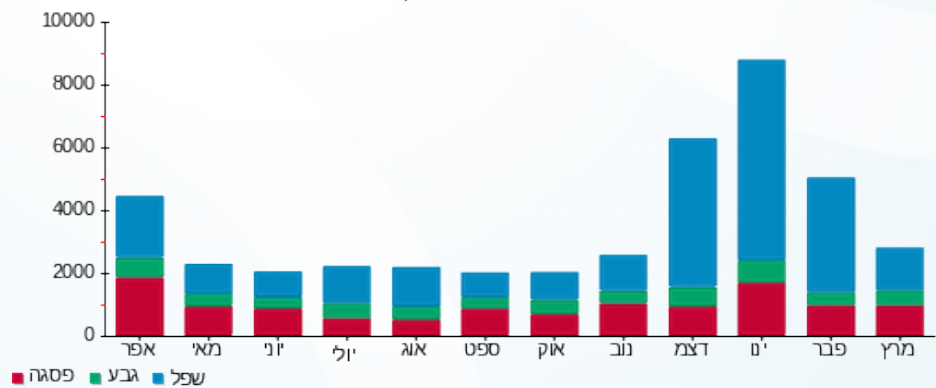
200.95 ₪	<b>תשלום קבוע</b>	
1.00 ₪	<b>תשלום עבור גודל חיבור בKVA (3x40)</b>	
474.93 ₪	<b>סה"כ לתשלום</b>	<b>לא כולל מע"מ</b>

התפלגות חיוב בש"ח לפי תעו"ז



■ פסגה (111.62 ₪)  
 ■ גבע (53.91 ₪)  
 ■ שפל (107.44 ₪)

הסטוריית צריכה בקוט"ש





26/03/20 תאריך הפקה:  
 21/03/20 תאריך קריאה נוכחית:  
 15/03/20 תאריך קריאה קודמת:

שם דייר: לוח מטבח במרתף 1-  
 שם אתר: עוגן רחובות 1

לקוח/ה נכבד/ה, אנו מתכבדים להגיש את חישוב צריכת החשמל לתקופה 15/03/20 - 21/03/20:

\* לוח מטבח במרתף 1 - 1 - 81033449 (3x200)

סוג תעריף	סוג צריכה	קריאה קודמת	קריאה נוכחית	סה"כ צריכה בקוט"ש	מחיר לקוט"ש בא"ג	סה"כ לתשלום
פרטי חשבון עבור תאריכים:		15/03/20	21/03/20			
777	פסגה	332,045.00	332,543.00	498.00	45.44	226.29 ₪
778	גבע	155,941.60	156,032.40	90.80	37.65	34.19 ₪
779	שפל	398,579.40	398,895.20	315.80	31.07	98.12 ₪

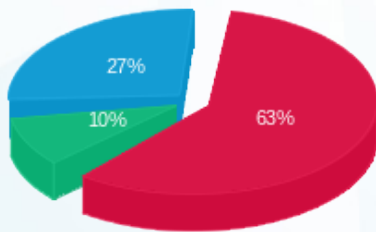
סה"כ לדייר:

פסגה	גבע	שפל	סה"כ	שיא ביקוש
498.00	90.80	315.80	904.60	27.60
226.29 ₪	34.19 ₪	98.12 ₪	358.60 ₪	

סה"כ צריכה  
 סה"כ לתשלום

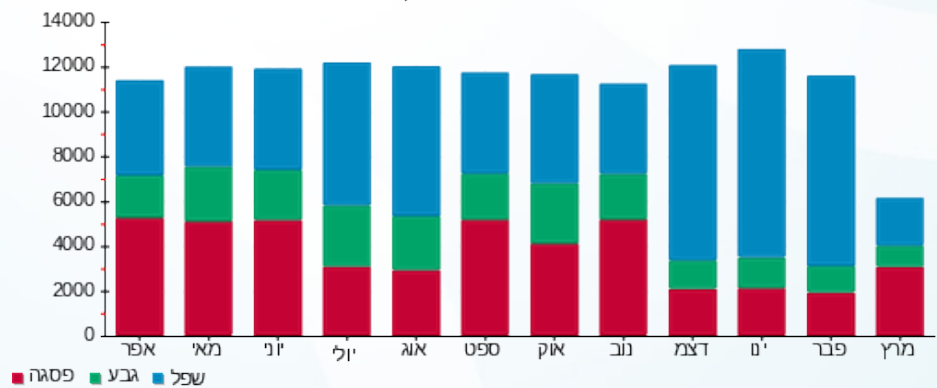
200.95 ₪	תשלום קבוע	
5.00 ₪	תשלום עבור גודל חיבור בKVA (3x200)	
564.55 ₪	סה"כ לתשלום	לא כולל מע"מ

התפלגות חיוב בש"ח לפי תע"ז



פסגה (226.29 ₪) 63%  
 גבע (34.19 ₪) 10%  
 שפל (98.12 ₪) 27%

הסטוריית צריכה בקוט"ש



26/03/20 תאריך הפקה:  
 21/03/20 תאריך קריאה נוכחית:  
 15/03/20 תאריך קריאה קודמת:

שם דייר: מטבח חיוני במרתף 1-  
 שם אתר: עוגן רחובות 1

לקוח/ה נכבד/ה, אנו מתכבדים להגיש את חישוב צריכת החשמל לתקופה 21/03/20 - 15/03/20:

מטבח חיוני במרתף 1 - 4 - (3x33)81033449

סוג תעריף	סוג צריכה	קריאה קודמת	קריאה נוכחית	סה"כ צריכה בקוט"ש	מחיר לקוט"ש בא"ג	סה"כ לתשלום
		15/03/20	21/03/20			
777	פסגה	108,213.65	108,410.15	196.50	45.44	89.29 ₪
778	גבע	56,373.00	56,429.15	56.15	37.65	21.14 ₪
779	שפל	167,391.65	167,551.40	159.75	31.07	49.63 ₪

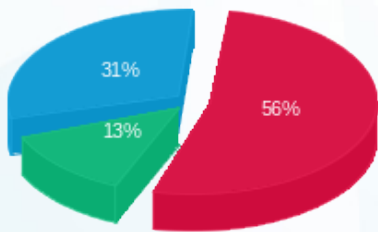
סה"כ לדייר:

פסגה	גבע	שפל	סה"כ	שיא ביקוש
196.50	56.15	159.75	412.40	5.25
₪ 89.29	₪ 21.14	₪ 49.63	₪ 160.06	

סה"כ צריכה  
 סה"כ לתשלום

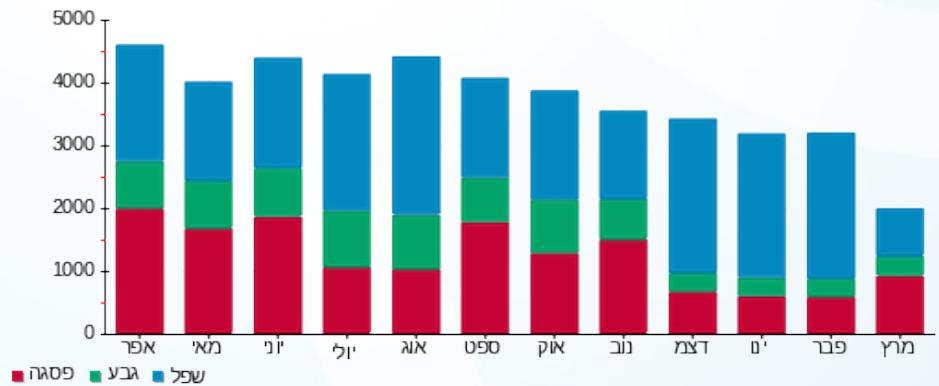
200.95 ₪	<b>תשלום קבוע</b>	
0.83 ₪	<b>תשלום עבור גודל חיבור בKVA (3x33)</b>	
361.84 ₪	<b>סה"כ לתשלום</b>	<b>לא כולל מע"מ</b>

התפלגות חיוב בש"ח לפי תעו"ז



פסגה (₪ 89.29)  
 גבע (₪ 21.14)  
 שפל (₪ 49.63)

הסטוריית צריכה בקוט"ש





26/03/20 תאריך הפקה:  
 21/03/20 תאריך קריאה נוכחית:  
 15/03/20 תאריך קריאה קודמת:

שם דייר: מסעדה מלון פאתל  
 שם אתר: עוגן רחובות 1

לקוח/ה נכבד/ה, אנו מתכבדים להגיש את חישוב צריכת החשמל לתקופה 21/03/20 - 15/03/20:

מסעדה מלון פאתל - 2 - 81033449 (3x40)

סה"כ לתשלום	מחיר לקוט"ש בא"ג	סה"כ צריכה בקוט"ש	קריאה נוכחית	קריאה קודמת	סוג צריכה	סוג תעריף
			21/03/20	15/03/20		פרטי חשבון עבור תאריכים:
150.18 ₪	45.44	330.50	295,286.30	294,955.80	פסגה	777
11.86 ₪	37.65	31.50	162,299.00	162,267.50	גבע	778
33.06 ₪	31.07	106.40	397,085.00	396,978.60	שפל	779

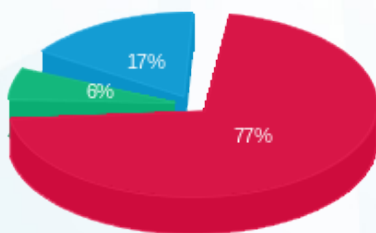
סה"כ לדייר:

שיא ביקוש	סה"כ	שפל	גבע	פסגה
5.90	468.40	106.40	31.50	330.50
	195.10 ₪	33.06 ₪	11.86 ₪	150.18 ₪

סה"כ צריכה  
 סה"כ לתשלום

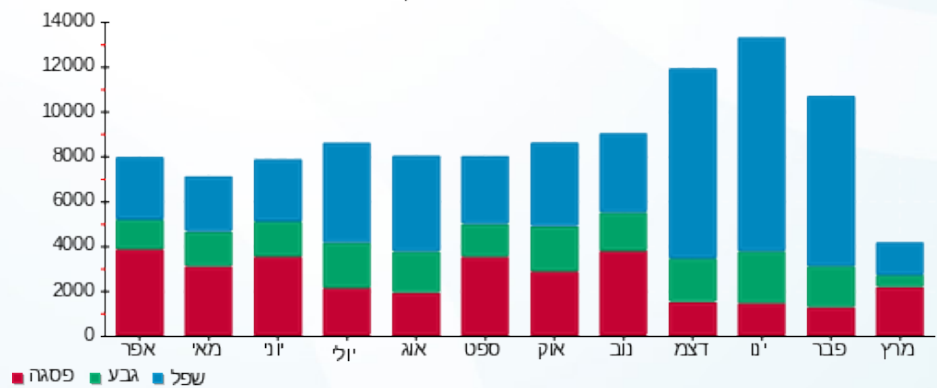
200.95 ₪	<b>תשלום קבוע</b>	
1.00 ₪	<b>תשלום עבור גודל חיבור בKVA (3x40)</b>	
397.05 ₪	<b>סה"כ לתשלום</b>	<b>לא כולל מע"מ</b>

התפלגות חיוב בש"ח לפי תעו"ז



■ פסגה (150.18 ₪)  
 ■ גבע (11.86 ₪)  
 ■ שפל (33.06 ₪)

הסטוריית צריכה בקוט"ש



26/03/20 תאריך הפקה:  
 21/03/20 תאריך קריאה נוכחית:  
 15/03/20 תאריך קריאה קודמת:

שם דייר: ראשי מסעדה חיוני מרתף 1-  
 שם אתר: עוגן רחובות 1

לקוח/ה נכבד/ה, אנו מתכבדים להגיש את חישוב צריכת החשמל לתקופה 21/03/20 - 15/03/20:

ראשי מסעדה חיוני מרתף 1 - 5 - (3x40)81033449

סוג תעריף	סוג צריכה	קריאה קודמת	קריאה נוכחית	סה"כ צריכה בקוט"ש	מחיר לקוט"ש בא"ג	סה"כ לתשלום
			21/03/20	15/03/20	פרטי חשבון עבור תאריכים:	
777	פסגה	22,984.85	23,025.30	40.45	45.44	18.38 ₪
778	גבע	13,305.00	13,317.95	12.95	37.65	4.88 ₪
779	שפל	37,322.05	37,355.20	33.15	31.07	10.30 ₪

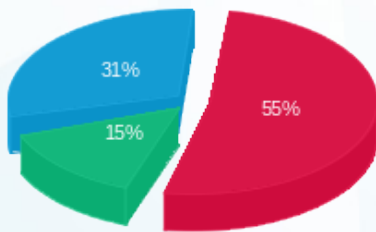
סה"כ לדייר:

פסגה	גבע	שפל	סה"כ	שיא ביקוש
40.45	12.95	33.15	86.55	0.65
18.38 ₪	4.88 ₪	10.30 ₪	33.56 ₪	

סה"כ צריכה  
 סה"כ לתשלום

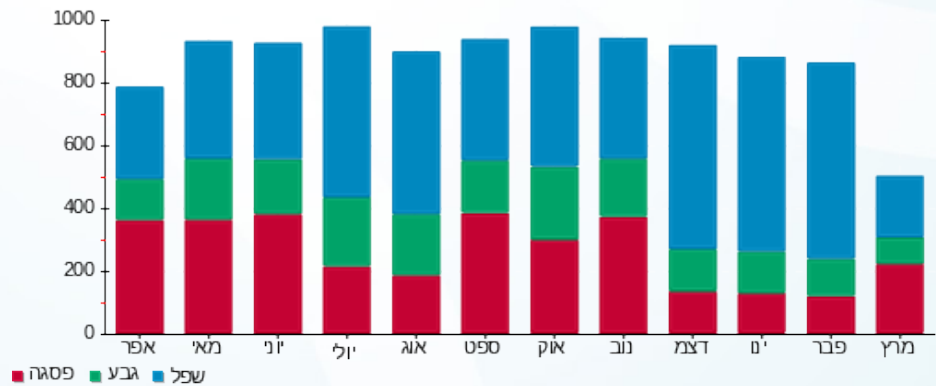
200.95 ₪	<b>תשלום קבוע</b>	
1.00 ₪	<b>תשלום עבור גודל חיבור בKVA (3x40)</b>	
235.51 ₪	<b>סה"כ לתשלום</b>	<b>לא כולל מע"מ</b>

התפלגות חיוב בש"ח לפי תעו"ז



פסגה (18.38 ₪) ■  
 גבע (4.88 ₪) ■  
 שפל (10.30 ₪) ■

הסטוריית צריכה בקוט"ש



פסגה ■ גבע ■ שפל