



31/03/20 תאריך הפקדה:
 30/03/20 תאריך קריאה נוכחית:
 01/03/20 תאריך קריאה קודמת:

שם דייר: קומה ב לייטיקו במע"מ
 שם אתר: יבולים חשמונאים

לקוח/ה נכבד/ה, אנו מתכבדים להגיש את חישוב צריכת החשמל לתקופה 01/03/20 - 30/03/20:

קומה ב לייטיקו במע"מ - 3 - 16048043(0x0)

| סוג תעריף | סוג צריכה | קריאה קודמת | קריאה נוכחית | סה"כ צריכה בקוט"ש | מחיר לקוט"ש בא"ג | סה"כ לתשלום |
|--------------------------|-----------|-------------|--------------|-------------------|------------------|-------------|
| פרטי חשבון עבור תאריכים: | | | | | | |
| 777 | פסגה | 01/03/20 | 30/03/20 | 1,685.90 | 45.44 | 766.07 ₪ |
| 778 | גבע | 43,884.50 | 44,217.00 | 332.50 | 37.65 | 125.19 ₪ |
| 779 | שפל | 120,496.10 | 120,992.80 | 496.70 | 31.07 | 154.32 ₪ |

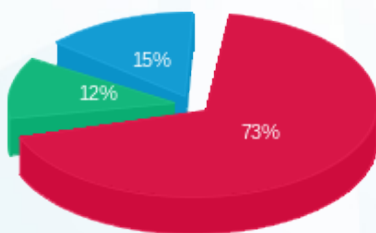
סה"כ לדייר:

| פסגה | גבע | שפל | סה"כ | שיא ביקוש |
|----------|----------|----------|------------|-----------|
| 1,685.90 | 332.50 | 496.70 | 2,515.10 | 14.06 |
| 766.07 ₪ | 125.19 ₪ | 154.32 ₪ | 1,045.58 ₪ | |

סה"כ צריכה
 סה"כ לתשלום

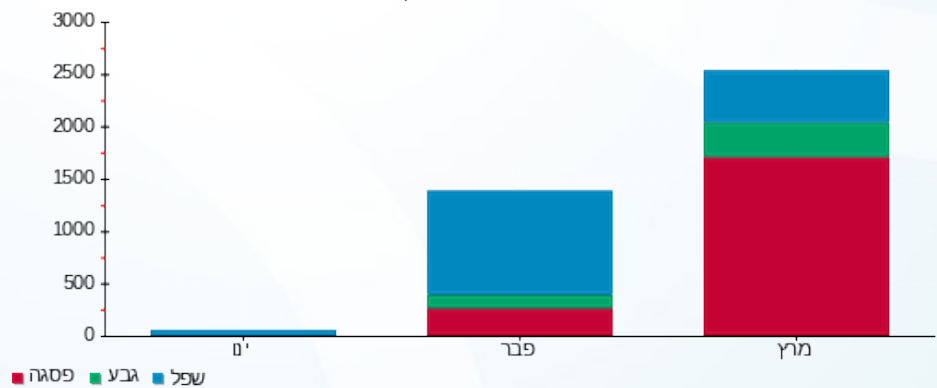
| | | |
|------------|-----------------------------------|--------------|
| 200.95 ₪ | תשלום קבוע | |
| 0.00 ₪ | תשלום עבור גודל חיבור ב KVA (0x0) | |
| 1,246.53 ₪ | סה"כ לתשלום | לא כולל מע"מ |

התפלגות חיוב בש"ח לפי תעו"ז



פסגה (766.07 ₪) 73%
 גבע (125.19 ₪) 12%
 שפל (154.32 ₪) 15%

הסטוריית צריכה בקוט"ש





31/03/20 תאריך הפקה:
 30/03/20 תאריך קריאה נוכחית:
 01/03/20 תאריך קריאה קודמת:

שם דייר: קומה ג תראמור אינטרנשיונל במע"מ
 שם אתר: יבולים חשמונאים

לקוח/ה נכבד/ה, אנו מתכבדים להגיש את חישוב צריכת החשמל לתקופה 01/03/20 - 30/03/20:

קומה ג תראמור אינטרנשיונל במע"מ - 4 - 16048043(0x0)

| סוג תעריף | סוג צריכה | קריאה קודמת | קריאה נוכחית | סה"כ צריכה בקוט"ש | מחיר לקוט"ש בא"ג | סה"כ לתשלום |
|--------------------------|-----------|-------------|--------------|-------------------|------------------|-------------|
| פרטי חשבון עבור תאריכים: | | | | | | |
| 777 | פסגה | 01/03/20 | 30/03/20 | 2,899.50 | 45.44 | 1,317.53 ₪ |
| 778 | גבע | 23,431.00 | 24,056.90 | 625.90 | 37.65 | 235.65 ₪ |
| 779 | שפל | 92,107.20 | 93,485.60 | 1,378.40 | 31.07 | 428.27 ₪ |

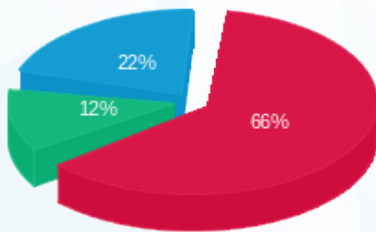
סה"כ לדייר:

| פסגה | גבע | שפל | סה"כ | שיא ביקוש |
|------------|----------|----------|------------|-----------|
| 2,899.50 | 625.90 | 1,378.40 | 4,903.80 | 28.96 |
| 1,317.53 ₪ | 235.65 ₪ | 428.27 ₪ | 1,981.45 ₪ | |

סה"כ צריכה
 סה"כ לתשלום

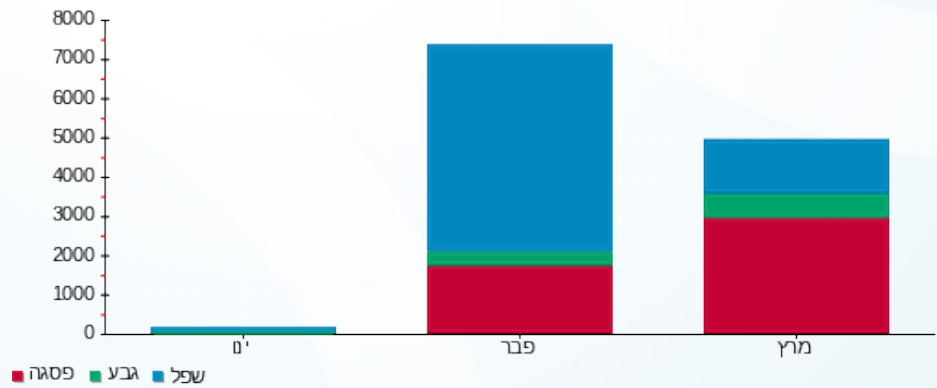
| | | |
|------------|----------------------------------|--------------|
| 200.95 ₪ | תשלום קבוע | |
| 0.00 ₪ | תשלום עבור גודל חיבור בKVA (0x0) | |
| 2,182.40 ₪ | סה"כ לתשלום | לא כולל מע"מ |

התפלגות חיוב בש"ח לפי תעו"ז



פסגה (1,317.53 ₪)
 גבע (235.65 ₪)
 שפל (428.27 ₪)

הסטוריית צריכה בקוט"ש





31/03/20 תאריך הפקדה:
 30/03/20 תאריך קריאה נוכחית:
 01/03/20 תאריך קריאה קודמת:

שם דייר: קומה ד לייטיקו
 שם אתר: יבולים חשמונאים

לקוח/ה נכבד/ה, אנו מתכבדים להגיש את חישוב צריכת החשמל לתקופה 01/03/20 - 30/03/20:

קומה ד לייטיקו - 1 - 16048043(0x0)

| סוג תעריף | סוג צריכה | קריאה קודמת | קריאה נוכחית | סה"כ צריכה בקוט"ש | מחיר לקוט"ש בא"ג | סה"כ לתשלום |
|--------------------------|-----------|-------------|--------------|-------------------|------------------|-------------|
| פרטי חשבון עבור תאריכים: | | | | | | |
| 777 | פסגה | 01/03/20 | 30/03/20 | 450.90 | 45.44 | 204.89 ₪ |
| 778 | גבע | 7,419.90 | 7,513.30 | 93.40 | 37.65 | 35.17 ₪ |
| 779 | שפל | 22,630.40 | 22,786.90 | 156.50 | 31.07 | 48.62 ₪ |

סה"כ לדייר:

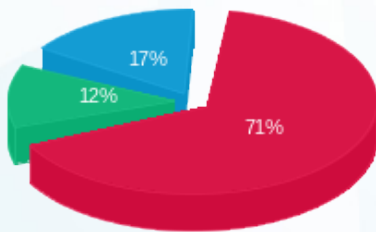
| פסגה | גבע | שפל | סה"כ | שיא ביקוש |
|----------|---------|---------|----------|-----------|
| 450.90 | 93.40 | 156.50 | 700.80 | 4.22 |
| 204.89 ₪ | 35.17 ₪ | 48.62 ₪ | 288.68 ₪ | |

סה"כ צריכה

סה"כ לתשלום

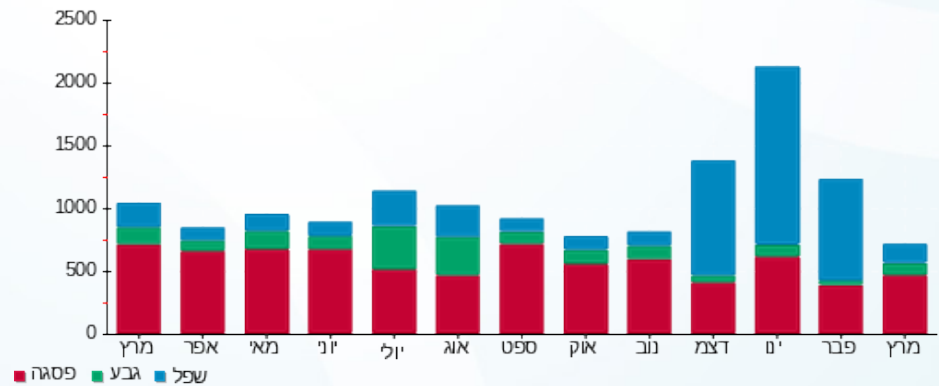
| | | |
|----------|----------------------------------|--------------|
| 200.95 ₪ | תשלום קבוע | |
| 0.00 ₪ | תשלום עבור גודל חיבור בKVA (0x0) | |
| 489.63 ₪ | סה"כ לתשלום | לא כולל מע"מ |

התפלגות חיוב בש"ח לפי תעו"ז



■ פסגה (204.89 ₪)
 ■ גבע (35.17 ₪)
 ■ שפל (48.62 ₪)

הסטוריית צריכה בקוט"ש





31/03/20 תאריך הפקדה:
 30/03/20 תאריך קריאה נוכחית:
 01/03/20 תאריך קריאה קודמת:

שם דייר: קומה ה
 שם אתר: יבולים חשמונאים

לקוח/ה נכבד/ה, אנו מתכבדים להגיש את חישוב צריכת החשמל לתקופה 01/03/20 - 30/03/20:

קומה ה - 2 - 16048043(0x0)

| סוג תעריף | סוג צריכה | קריאה קודמת | קריאה נוכחית | סה"כ צריכה בקוט"ש | מחיר לקוט"ש בא"ג | סה"כ לתשלום |
|--------------------------|-----------|-------------|--------------|-------------------|------------------|-------------|
| פרטי חשבון עבור תאריכים: | | | | | | |
| 777 | פסגה | 01/03/20 | 30/03/20 | 502.70 | 45.44 | 228.43 ₪ |
| 778 | גבע | 6,288.20 | 6,335.10 | 46.90 | 37.65 | 17.66 ₪ |
| 779 | שפל | 17,972.60 | 18,032.80 | 60.20 | 31.07 | 18.70 ₪ |

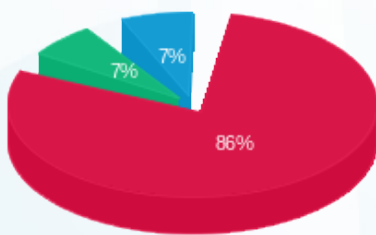
סה"כ לדייר:

| פסגה | גבע | שפל | סה"כ | שיא ביקוש |
|----------|---------|---------|----------|-----------|
| 502.70 | 46.90 | 60.20 | 609.80 | 7.03 |
| 228.43 ₪ | 17.66 ₪ | 18.70 ₪ | 264.79 ₪ | |

סה"כ צריכה
 סה"כ לתשלום

| | |
|----------|----------------------------------|
| 200.95 ₪ | תשלום קבוע |
| 0.00 ₪ | תשלום עבור גודל חיבור בKVA (0x0) |
| 465.74 ₪ | סה"כ לתשלום |
| | לא כולל מע"מ |

התפלגות חיוב בש"ח לפי תעו"ז



פסגה (228.43 ₪) 86%
 גבע (17.66 ₪) 7%
 שפל (18.70 ₪) 7%

הסטוריית צריכה בקוט"ש

