

01/04/20 תאריך הפקה:
 31/03/20 תאריך קריאה נוכחית:
 01/01/20 תאריך קריאה קודמת:

שם דייר: בזק - חניון 06
 שם אתר: מגדל משה אביב

לקוח/ה נכבד/ה, אנו מתכבדים להגיש את חישוב צריכת החשמל לתקופה 01/01/20 - 31/03/20:

2 - 00022795(0x0)

סוג תעריף	סוג צריכה	קריאה קודמת	קריאה נוכחית	סה"כ צריכה בקוט"ש	מחיר לקוט"ש בא"ג	סה"כ לתשלום
פרטי חשבון עבור תאריכים:						
777	פסגה	01/01/20	29/02/20	1,011.88	93.10	942.06 ₪
778	גבע	87,959.53	88,447.89	488.37	56.22	274.56 ₪
779	שפל	260,488.58	264,272.47	3,783.90	34.70	1,313.01 ₪
פרטי חשבון עבור תאריכים:						
777	פסגה	158,524.71	159,892.66	1,367.95	45.44	621.60 ₪
778	גבע	88,447.89	88,943.26	495.37	37.65	186.50 ₪
779	שפל	264,272.47	265,540.52	1,268.05	31.07	393.98 ₪

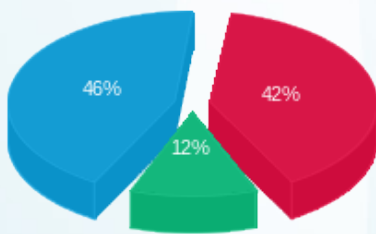
סה"כ לדייר:

פסגה	גבע	שפל	סה"כ	שיא ביקוש
2,379.83	983.73	5,051.95	8,415.51	10.78
₪ 1,563.66	₪ 461.06	₪ 1,707.00	₪ 3,731.72	

סה"כ צריכה
 סה"כ לתשלום

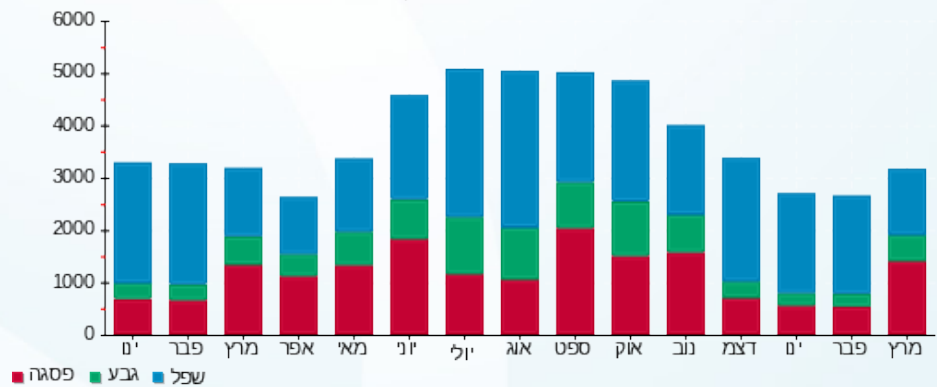
200.95 ₪	תשלום קבוע	
0.00 ₪	תשלום עבור גודל חיבור בKVA (0x0)	
3,932.67 ₪	סה"כ לתשלום	לא כולל מע"מ

התפלגות חיוב בש"ח לפי תעו"ז



פסגה (₪ 1,563.66) 46%
 גבע (₪ 461.06) 12%
 שפל (₪ 1,707.00) 42%

הסטוריית צריכה בקוט"ש





01/04/20 תאריך הפקה:
 31/03/20 תאריך קריאה נוכחית:
 01/01/20 תאריך קריאה קודמת:

שם דייר: בזקל
שם אתר: מגדל משה אביב

לקוח/ה נכבד/ה, אנו מתכבדים להגיש את חישוב צריכת החשמל לתקופה 01/01/20 - 31/03/20:

1 - 00022795(0x0)

סוג תעריף	סוג צריכה	קריאה קודמת	קריאה נוכחית	סה"כ צריכה בקוט"ש	מחיר לקוט"ש בא"ג	סה"כ לתשלום
פרטי חשבון עבור תאריכים:						
		01/01/20	29/02/20			
777	פסגה	122,366.99	122,909.76	542.78	93.10	505.32 ₪
778	גבע	96,322.13	96,591.24	269.12	56.22	151.30 ₪
779	שפל	200,746.66	202,793.89	2,047.23	34.70	710.39 ₪
פרטי חשבון עבור תאריכים:						
		01/03/20	31/03/20			
777	פסגה	122,909.76	123,599.95	690.19	45.44	313.62 ₪
778	גבע	96,591.24	96,845.63	254.38	37.65	95.78 ₪
779	שפל	202,793.89	203,445.68	651.79	31.07	202.51 ₪

1 - 00023368(0x0)

סוג תעריף	סוג צריכה	קריאה קודמת	קריאה נוכחית	סה"כ צריכה בקוט"ש	מחיר לקוט"ש בא"ג	סה"כ לתשלום
פרטי חשבון עבור תאריכים:						
		01/01/20	29/02/20			
777	פסגה	2,556.41	2,569.46	13.04	93.10	12.14 ₪
778	גבע	2,067.35	2,074.17	6.83	56.22	3.84 ₪
779	שפל	4,265.27	4,316.01	50.73	34.70	17.60 ₪
פרטי חשבון עבור תאריכים:						
		01/03/20	31/03/20			
777	פסגה	2,569.46	2,581.42	11.97	45.44	5.44 ₪
778	גבע	2,074.17	2,078.59	4.41	37.65	1.66 ₪
779	שפל	4,316.01	4,327.43	11.42	31.07	3.55 ₪

סה"כ לדייר:

פסגה	גבע	שפל	סה"כ	שיא ביקוש
1,257.97	534.74	2,761.17	4,553.89	5.15
₪ 836.53	₪ 252.57	₪ 934.05	₪ 2,023.15	

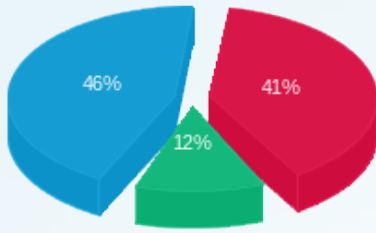
סה"כ צריכה
סה"כ לתשלום

200.95 ₪	תשלום קבוע	
0.00 ₪	תשלום עבור גודל חיבור בKVA (0x0)	
2,224.10 ₪	סה"כ לתשלום	לא כולל מע"מ



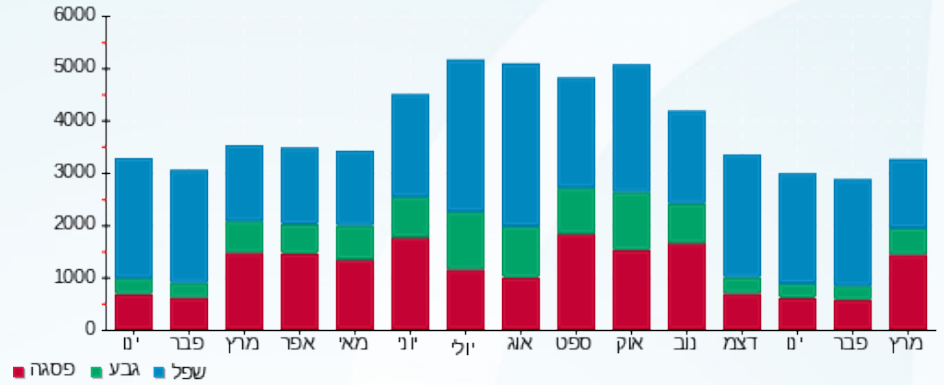


התפלגות חיוב בש"ח לפי תעו"ז



■ פסגה (836.53 ש"ח)
■ גבע (252.57 ש"ח)
■ שפל (934.05 ש"ח)

הסטוריית צריכה בקוט"ש





01/04/20 תאריך הפקה:
 31/03/20 תאריך קריאה נוכחית:
 01/01/20 תאריך קריאה קודמת:

שם דייר: בנק מיזרחי
 שם אתר: מגדל משה אביב

לקוח/ה נכבד/ה, אנו מתכבדים להגיש את חישוב צריכת החשמל לתקופה 01/01/20 - 31/03/20:

(0x0)00023828 - 1

סוג תעריף	סוג צריכה	קריאה קודמת	קריאה נוכחית	סה"כ צריכה בקוט"ש	מחיר לקוט"ש בא"ג	סה"כ לתשלום
פרטי חשבון עבור תאריכים:						
777	פסגה	01/01/20	29/02/20	196.98	93.10	183.39 ₪
778	גבע	18,490.06	18,554.42	64.36	56.22	36.18 ₪
779	שפל	22,252.51	22,666.71	414.19	34.70	143.73 ₪
פרטי חשבון עבור תאריכים:						
777	פסגה	01/03/20	31/03/20	212.65	45.44	96.63 ₪
778	גבע	18,554.42	18,628.31	73.89	37.65	27.82 ₪
779	שפל	22,666.71	22,718.98	52.27	31.07	16.24 ₪

(0x0)00023828 - 2

סוג תעריף	סוג צריכה	קריאה קודמת	קריאה נוכחית	סה"כ צריכה בקוט"ש	מחיר לקוט"ש בא"ג	סה"כ לתשלום
פרטי חשבון עבור תאריכים:						
777	פסגה	01/01/20	29/02/20	345.86	93.10	322.00 ₪
778	גבע	51,493.03	51,626.29	133.26	56.22	74.92 ₪
779	שפל	73,140.92	74,262.19	1,121.27	34.70	389.08 ₪
פרטי חשבון עבור תאריכים:						
777	פסגה	01/03/20	31/03/20	515.27	45.44	234.14 ₪
778	גבע	51,626.29	51,760.33	134.04	37.65	50.47 ₪
779	שפל	74,262.19	74,445.49	183.29	31.07	56.95 ₪

(0x0)00023828 - 3

סוג תעריף	סוג צריכה	קריאה קודמת	קריאה נוכחית	סה"כ צריכה בקוט"ש	מחיר לקוט"ש בא"ג	סה"כ לתשלום
פרטי חשבון עבור תאריכים:						
777	פסגה	01/01/20	29/02/20	278.28	93.10	259.08 ₪
778	גבע	20,153.43	20,250.53	97.10	56.22	54.59 ₪
779	שפל	29,270.53	30,102.85	832.32	34.70	288.81 ₪
פרטי חשבון עבור תאריכים:						
		01/03/20	31/03/20			





(0x0)00023828 - 3

סוג תעריף	סוג צריכה	קריאה קודמת	קריאה נוכחית	סה"כ צריכה בקוט"ש	מחיר לקוט"ש בא"ג	סה"כ לתשלום
777	פסגה	35,395.61	35,781.79	386.18	45.44	175.48 ₪
778	גבע	20,250.53	20,382.78	132.26	37.65	49.79 ₪
779	שפל	30,102.85	30,270.66	167.81	31.07	52.14 ₪

(0x0)00023828 - 4

סוג תעריף	סוג צריכה	קריאה קודמת	קריאה נוכחית	סה"כ צריכה בקוט"ש	מחיר לקוט"ש בא"ג	סה"כ לתשלום
פרטי חשבון עבור תאריכים:						
		01/01/20	29/02/20			
777	פסגה	69,726.73	70,123.07	396.33	93.10	368.99 ₪
778	גבע	45,603.57	45,791.81	188.24	56.22	105.83 ₪
779	שפל	73,141.33	74,704.38	1,563.05	34.70	542.38 ₪
פרטי חשבון עבור תאריכים:						
		01/03/20	31/03/20			
777	פסגה	70,123.07	70,660.83	537.76	45.44	244.36 ₪
778	גבע	45,791.81	45,951.11	159.30	37.65	59.98 ₪
779	שפל	74,704.38	75,084.14	379.76	31.07	117.99 ₪

(0x0)00023828 - 5

סוג תעריף	סוג צריכה	קריאה קודמת	קריאה נוכחית	סה"כ צריכה בקוט"ש	מחיר לקוט"ש בא"ג	סה"כ לתשלום
פרטי חשבון עבור תאריכים:						
		01/01/20	29/02/20			
777	פסגה	49,409.77	49,777.87	368.10	93.10	342.70 ₪
778	גבע	27,044.75	27,123.67	78.92	56.22	44.37 ₪
779	שפל	26,648.44	27,547.46	899.02	34.70	311.96 ₪
פרטי חשבון עבור תאריכים:						
		01/03/20	31/03/20			
777	פסגה	49,777.87	50,332.29	554.42	45.44	251.93 ₪
778	גבע	27,123.67	27,273.98	150.31	37.65	56.59 ₪
779	שפל	27,547.46	27,646.57	99.11	31.07	30.79 ₪

(0x0)00023828 - 6

סוג תעריף	סוג צריכה	קריאה קודמת	קריאה נוכחית	סה"כ צריכה בקוט"ש	מחיר לקוט"ש בא"ג	סה"כ לתשלום
פרטי חשבון עבור תאריכים:						
		01/01/20	29/02/20			
777	פסגה	51,137.43	51,441.08	303.65	93.10	282.70 ₪
778	גבע	26,141.08	26,290.54	149.46	56.22	84.03 ₪
779	שפל	28,460.82	29,720.23	1,259.40	34.70	437.01 ₪
פרטי חשבון עבור תאריכים:						
		01/03/20	31/03/20			





(0x0)00023828 - 6

סוג תעריף	סוג צריכה	קריאה קודמת	קריאה נוכחית	סה"כ צריכה בקוט"ש	מחיר לקוט"ש בא"ג	סה"כ לתשלום
777	פסגה	51,441.08	51,921.75	480.67	45.44	218.42 ₪
778	גבע	26,290.54	26,395.91	105.37	37.65	39.67 ₪
779	שפל	29,720.23	29,931.66	211.44	31.07	65.69 ₪

(0x0)00023828 - 7

סוג תעריף	סוג צריכה	קריאה קודמת	קריאה נוכחית	סה"כ צריכה בקוט"ש	מחיר לקוט"ש בא"ג	סה"כ לתשלום
פרטי חשבון עבור תאריכים:						
		01/01/20	29/02/20			
777	פסגה	54,824.19	55,033.86	209.67	93.10	195.20 ₪
778	גבע	29,056.00	29,135.32	79.32	56.22	44.59 ₪
779	שפל	30,138.89	30,944.63	805.74	34.70	279.59 ₪
פרטי חשבון עבור תאריכים:						
		01/03/20	31/03/20			
777	פסגה	55,033.86	55,461.34	427.48	45.44	194.25 ₪
778	גבע	29,135.32	29,202.17	66.85	37.65	25.17 ₪
779	שפל	30,944.63	31,010.24	65.61	31.07	20.38 ₪

(0x0)00023828 - 8

סוג תעריף	סוג צריכה	קריאה קודמת	קריאה נוכחית	סה"כ צריכה בקוט"ש	מחיר לקוט"ש בא"ג	סה"כ לתשלום
פרטי חשבון עבור תאריכים:						
		01/01/20	29/02/20			
777	פסגה	25,028.22	25,172.94	144.71	93.10	134.73 ₪
778	גבע	13,396.70	13,440.08	43.39	56.22	24.39 ₪
779	שפל	12,006.58	12,326.36	319.77	34.70	110.96 ₪
פרטי חשבון עבור תאריכים:						
		01/03/20	31/03/20			
777	פסגה	25,172.94	25,386.63	213.70	45.44	97.10 ₪
778	גבע	13,440.08	13,500.54	60.46	37.65	22.76 ₪
779	שפל	12,326.36	12,372.32	45.96	31.07	14.28 ₪

(0x0)00023840 - 1

סוג תעריף	סוג צריכה	קריאה קודמת	קריאה נוכחית	סה"כ צריכה בקוט"ש	מחיר לקוט"ש בא"ג	סה"כ לתשלום
פרטי חשבון עבור תאריכים:						
		01/01/20	29/02/20			
777	פסגה	21,182.13	21,337.00	154.87	93.10	144.18 ₪
778	גבע	9,634.29	9,695.39	61.10	56.22	34.35 ₪
779	שפל	11,901.25	12,363.29	462.03	34.70	160.33 ₪
פרטי חשבון עבור תאריכים:						
		01/03/20	31/03/20			





(0x0)00023840 - 1

סוג תעריף	סוג צריכה	קריאה קודמת	קריאה נוכחית	סה"כ צריכה בקוט"ש	מחיר לקוט"ש בא"ג	סה"כ לתשלום
777	פסגה	21,337.00	21,518.83	181.83	45.44	82.62 ₪
778	גבע	9,695.39	9,756.61	61.22	37.65	23.05 ₪
779	שפל	12,363.29	12,516.25	152.96	31.07	47.52 ₪

(0x0)00023840 - 2

סוג תעריף	סוג צריכה	קריאה קודמת	קריאה נוכחית	סה"כ צריכה בקוט"ש	מחיר לקוט"ש בא"ג	סה"כ לתשלום
פרטי חשבון עבור תאריכים:						
		01/01/20	29/02/20			
777	פסגה	32,749.48	32,967.07	217.59	93.10	202.58 ₪
778	גבע	19,137.00	19,230.19	93.19	56.22	52.39 ₪
779	שפל	19,723.85	20,372.32	648.48	34.70	225.02 ₪
פרטי חשבון עבור תאריכים:						
		01/03/20	31/03/20			
777	פסגה	32,967.07	33,225.45	258.38	45.44	117.41 ₪
778	גבע	19,230.19	19,285.32	55.13	37.65	20.76 ₪
779	שפל	20,372.32	20,508.46	136.13	31.07	42.30 ₪

(0x0)00023840 - 3

סוג תעריף	סוג צריכה	קריאה קודמת	קריאה נוכחית	סה"כ צריכה בקוט"ש	מחיר לקוט"ש בא"ג	סה"כ לתשלום
פרטי חשבון עבור תאריכים:						
		01/01/20	29/02/20			
777	פסגה	30,309.94	30,530.04	220.10	93.10	204.91 ₪
778	גבע	17,228.92	17,326.57	97.65	56.22	54.90 ₪
779	שפל	15,669.56	16,359.83	690.28	34.70	239.53 ₪
פרטי חשבון עבור תאריכים:						
		01/03/20	31/03/20			
777	פסגה	30,530.04	30,788.34	258.30	45.44	117.37 ₪
778	גבע	17,326.57	17,417.73	91.16	37.65	34.32 ₪
779	שפל	16,359.83	16,553.84	194.01	31.07	60.28 ₪

(0x0)00023840 - 4

סוג תעריף	סוג צריכה	קריאה קודמת	קריאה נוכחית	סה"כ צריכה בקוט"ש	מחיר לקוט"ש בא"ג	סה"כ לתשלום
פרטי חשבון עבור תאריכים:						
		01/01/20	29/02/20			
777	פסגה	38,325.19	38,550.36	225.17	93.10	209.63 ₪
778	גבע	25,814.01	25,924.11	110.09	56.22	61.89 ₪
779	שפל	27,273.58	28,049.88	776.30	34.70	269.37 ₪
פרטי חשבון עבור תאריכים:						
		01/03/20	31/03/20			





(0x0)00023840 - 4

סה"כ לתשלום	מחיר לקוט"ש בא"ג	סה"כ צריכה בקוט"ש	קריאה נוכחית	קריאה קודמת	סוג צריכה	סוג תעריף
120.13 ₪	45.44	264.38	38,814.74	38,550.36	פסגה	777
35.13 ₪	37.65	93.30	26,017.41	25,924.11	גבע	778
58.65 ₪	31.07	188.77	28,238.65	28,049.88	שפל	779

(0x0)00023840 - 5

סה"כ לתשלום	מחיר לקוט"ש בא"ג	סה"כ צריכה בקוט"ש	קריאה נוכחית	קריאה קודמת	סוג צריכה	סוג תעריף
			29/02/20	01/01/20	פרטי חשבון עבור תאריכים:	
289.22 ₪	93.10	310.65	50,857.29	50,546.64	פסגה	777
76.36 ₪	56.22	135.82	33,374.45	33,238.63	גבע	778
326.10 ₪	34.70	939.76	49,178.18	48,238.41	שפל	779
			31/03/20	01/03/20	פרטי חשבון עבור תאריכים:	
162.31 ₪	45.44	357.20	51,214.49	50,857.29	פסגה	777
31.58 ₪	37.65	83.87	33,458.32	33,374.45	גבע	778
68.57 ₪	31.07	220.69	49,398.86	49,178.18	שפל	779

(0x0)00023840 - 6

סה"כ לתשלום	מחיר לקוט"ש בא"ג	סה"כ צריכה בקוט"ש	קריאה נוכחית	קריאה קודמת	סוג צריכה	סוג תעריף
			29/02/20	01/01/20	פרטי חשבון עבור תאריכים:	
394.78 ₪	93.10	424.04	57,754.28	57,330.23	פסגה	777
115.52 ₪	56.22	205.48	41,750.50	41,545.02	גבע	778
501.60 ₪	34.70	1,445.54	61,245.12	59,799.58	שפל	779
			31/03/20	01/03/20	פרטי חשבון עבור תאריכים:	
228.37 ₪	45.44	502.57	58,256.85	57,754.28	פסגה	777
67.85 ₪	37.65	180.21	41,930.71	41,750.50	גבע	778
128.38 ₪	31.07	413.19	61,658.31	61,245.12	שפל	779

(0x0)00023840 - 7

סה"כ לתשלום	מחיר לקוט"ש בא"ג	סה"כ צריכה בקוט"ש	קריאה נוכחית	קריאה קודמת	סוג צריכה	סוג תעריף
			29/02/20	01/01/20	פרטי חשבון עבור תאריכים:	
325.50 ₪	93.10	349.63	48,631.30	48,281.68	פסגה	777
90.21 ₪	56.22	160.47	31,823.13	31,662.67	גבע	778
409.64 ₪	34.70	1,180.52	49,273.19	48,092.67	שפל	779
			31/03/20	01/03/20	פרטי חשבון עבור תאריכים:	





(0x0)00023840 - 7

סוג תעריף	סוג צריכה	קריאה קודמת	קריאה נוכחית	סה"כ צריכה בקוט"ש	מחיר לקוט"ש בא"ג	סה"כ לתשלום
777	פסגה	48,631.30	49,036.24	404.94	45.44	184.00 ₪
778	גבע	31,823.13	31,957.87	134.74	37.65	50.73 ₪
779	שפל	49,273.19	49,599.34	326.15	31.07	101.33 ₪

(0x0)00023840 - 8

סוג תעריף	סוג צריכה	קריאה קודמת	קריאה נוכחית	סה"כ צריכה בקוט"ש	מחיר לקוט"ש בא"ג	סה"כ לתשלום
פרטי חשבון עבור תאריכים:						
		01/01/20	29/02/20			
777	פסגה	25,774.95	25,967.81	192.86	93.10	179.55 ₪
778	גבע	10,915.05	10,975.67	60.62	56.22	34.08 ₪
779	שפל	11,978.17	12,546.34	568.17	34.70	197.16 ₪
פרטי חשבון עבור תאריכים:						
		01/03/20	31/03/20			
777	פסגה	25,967.81	26,209.81	242.00	45.44	109.97 ₪
778	גבע	10,975.67	11,067.00	91.33	37.65	34.39 ₪
779	שפל	12,546.34	12,756.15	209.81	31.07	65.19 ₪

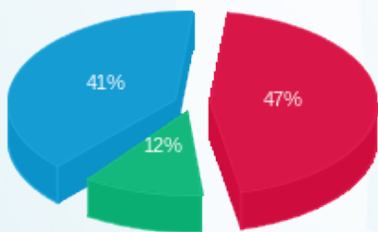
סה"כ לדירה:

פסגה	גבע	שפל	סה"כ	שיא ביקוש
10,136.25	3,431.89	16,972.80	30,540.95	9.30
₪ 6,673.64	₪ 1,618.65	₪ 5,778.96	₪ 14,071.25	

סה"כ צריכה
סה"כ לתשלום

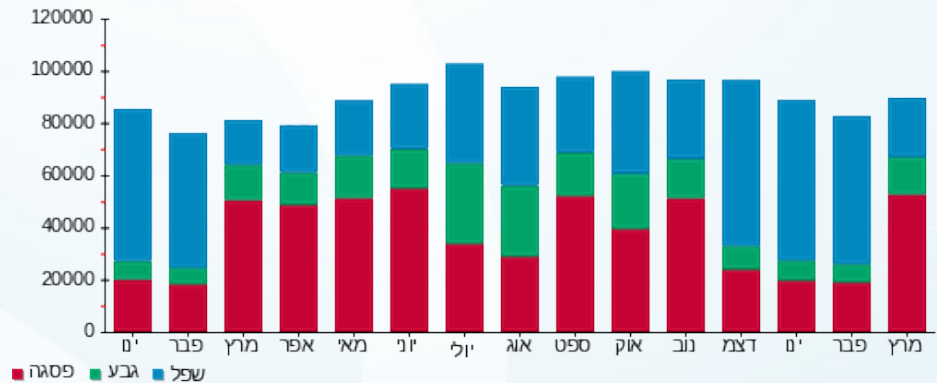
200.95 ₪	תשלום קבוע	
0.00 ₪	תשלום עבור גודל חיבור בKVA (0x0)	
14,272.20 ₪	סה"כ לתשלום	לא כולל מע"מ

התפלגות חיוב בש"ח לפי תעו"ז



פסגה (₪ 6,673.64) 47%
גבע (₪ 1,618.65) 12%
שפל (₪ 5,778.96) 41%

הסטוריית צריכה בקוט"ש





01/04/20 תאריך הפקה:
 31/03/20 תאריך קריאה נוכחית:
 01/01/20 תאריך קריאה קודמת:

שם דייר: בריכת שחיה
 שם אתר: מגדל משה אביב

לקוח/ה נכבד/ה, אנו מתכבדים להגיש את חישוב צריכת החשמל לתקופה 01/01/20 - 31/03/20:

7 - 00022795 (0x0)

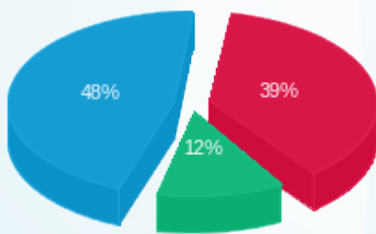
סוג תעריף	סוג צריכה	קריאה קודמת	קריאה נוכחית	סה"כ צריכה בקוט"ש	מחיר לקוט"ש בא"ג	סה"כ לתשלום
פרטי חשבון עבור תאריכים:						
		01/01/20	29/02/20			
777	פסגה	525,345.47	528,413.64	3,068.16	93.10	2,856.46 ₪
778	גבע	436,605.62	438,181.57	1,575.95	56.22	886.00 ₪
779	שפל	887,314.53	898,748.97	11,434.45	34.70	3,967.75 ₪
פרטי חשבון עבור תאריכים:						
		01/03/20	31/03/20			
777	פסגה	528,413.64	530,194.06	1,780.42	45.44	809.02 ₪
778	גבע	438,181.57	438,884.63	703.06	37.65	264.70 ₪
779	שפל	898,748.97	900,545.16	1,796.19	31.07	558.08 ₪

סה"כ לדייר:

שיא ביקוש	סה"כ	שפל	גבע	פסגה	סה"כ צריכה
27.48	20,358.23	13,230.63	2,279.01	4,848.58	סה"כ לתשלום
	9,342.01 ₪	4,525.83 ₪	1,150.70 ₪	3,665.48 ₪	

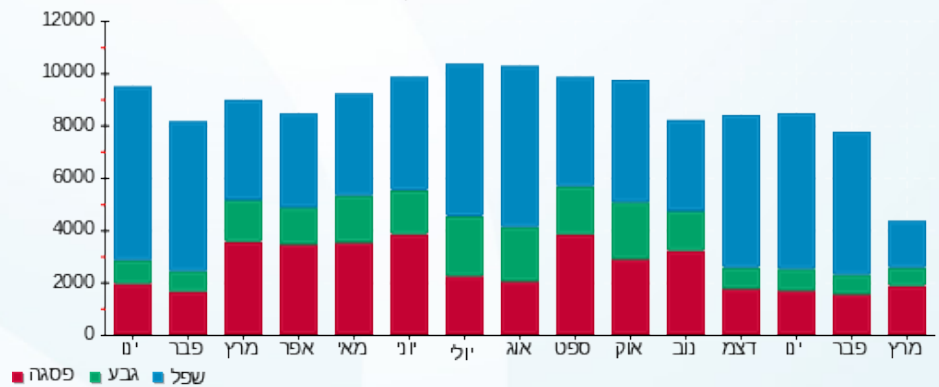
200.95 ₪	תשלום קבוע	
0.00 ₪	תשלום עבור גודל חיבור בKVA (0x0)	
9,542.96 ₪	סה"כ לתשלום	לא כולל מע"מ

התפלגות חיוב בש"ח לפי תעו"ז



פסגה (3,665.48 ₪)
 גבע (1,150.70 ₪)
 שפל (4,525.83 ₪)

הסטוריית צריכה בקוט"ש





01/04/20

תאריך הפקדה:

שם דייר: ח.י.ב.ה בבורסה בעמ

31/03/20

תאריך קריאה נוכחית:

שם אתר: מגדל משה אביב

01/01/20

תאריך קריאה קודמת:

לקוח/ה נכבד/ה, אנו מתכבדים להגיש את חישוב צריכת החשמל לתקופה 01/01/20 - 31/03/20:
19 - 00023163(0x0)

סוג תעריף	סוג צריכה	קריאה קודמת	קריאה נוכחית	סה"כ צריכה בקוט"ש	מחיר לקוט"ש בא"ג	סה"כ לתשלום
פרטי חשבון עבור תאריכים:						
		01/01/20	29/02/20			
777	פסגה	28,162.97	28,338.74	175.78	93.10	163.65 ₪
778	גבע	15,584.92	15,663.73	78.80	56.22	44.30 ₪
779	שפל	44,253.78	44,881.16	627.38	34.70	217.70 ₪
פרטי חשבון עבור תאריכים:						
		01/03/20	31/03/20			
777	פסגה	28,338.74	28,536.52	197.78	45.44	89.87 ₪
778	גבע	15,663.73	15,738.74	75.02	37.65	28.24 ₪
779	שפל	44,881.16	45,071.79	190.63	31.07	59.23 ₪

20 - 00023163(0x0)

סוג תעריף	סוג צריכה	קריאה קודמת	קריאה נוכחית	סה"כ צריכה בקוט"ש	מחיר לקוט"ש בא"ג	סה"כ לתשלום
פרטי חשבון עבור תאריכים:						
		01/01/20	29/02/20			
777	פסגה	16,936.22	16,964.06	27.83	93.10	25.91 ₪
778	גבע	14,530.93	14,546.35	15.41	56.22	8.67 ₪
779	שפל	27,476.30	27,582.27	105.97	34.70	36.77 ₪
פרטי חשבון עבור תאריכים:						
		01/03/20	31/03/20			
777	פסגה	16,964.06	16,996.12	32.06	45.44	14.57 ₪
778	גבע	14,546.35	14,558.07	11.72	37.65	4.41 ₪
779	שפל	27,582.27	27,614.25	31.98	31.07	9.94 ₪

21 - 00023163(0x0)

סוג תעריף	סוג צריכה	קריאה קודמת	קריאה נוכחית	סה"כ צריכה בקוט"ש	מחיר לקוט"ש בא"ג	סה"כ לתשלום
פרטי חשבון עבור תאריכים:						
		01/01/20	29/02/20			
777	פסגה	43,969.41	44,088.54	119.14	93.10	110.91 ₪
778	גבע	35,326.87	35,385.13	58.25	56.22	32.75 ₪
779	שפל	58,872.45	59,328.80	456.35	34.70	158.35 ₪
פרטי חשבון עבור תאריכים:						
		01/03/20	31/03/20			



21 - 00023163(0x0)

סוג תעריף	סוג צריכה	קריאה קודמת	קריאה נוכחית	סה"כ צריכה בקוט"ש	מחיר לקוט"ש בא"ג	סה"כ לתשלום
777	פסגה	44,088.54	44,271.00	182.46	45.44	82.91 ₪
778	גבע	35,385.13	35,454.18	69.06	37.65	26.00 ₪
779	שפל	59,328.80	59,508.07	179.27	31.07	55.70 ₪

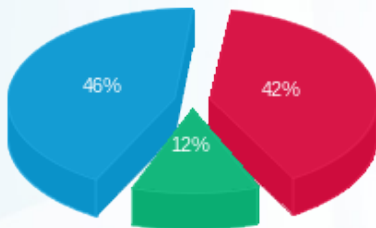
סה"כ לדירה:

פסגה	גבע	שפל	סה"כ	שיא ביקוש
735.04	308.26	1,591.57	2,634.88	4.02
₪ 487.82	₪ 144.37	₪ 537.69	₪ 1,169.89	

סה"כ צריכה
סה"כ לתשלום

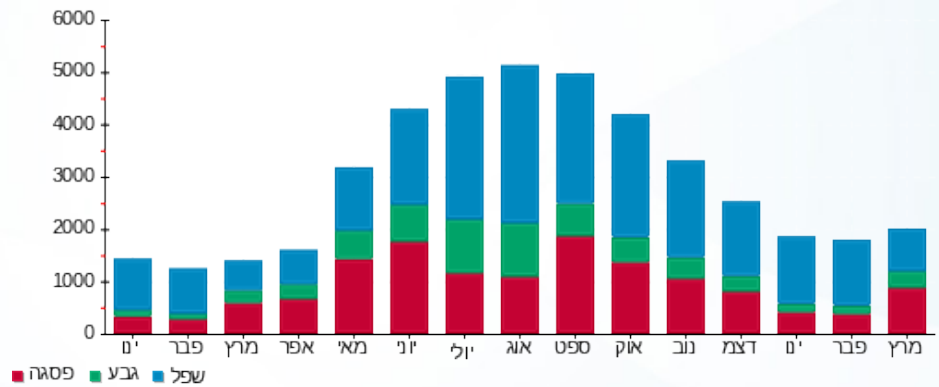
200.95 ₪	תשלום קבוע	
0.00 ₪	תשלום עבור גודל חיבור בKVA (0x0)	
1,370.84 ₪	סה"כ לתשלום	לא כולל מע"מ

התפלגות חיוב בש"ח לפי תעו"ז



פסגה (₪ 487.82)
גבע (₪ 144.37)
שפל (₪ 537.69)

הסטוריית צריכה בקוט"ש



01/04/20 תאריך הפקה:
 31/03/20 תאריך קריאה נוכחית:
 01/01/20 תאריך קריאה קודמת:

שם דייר: חמסה מסה חומוסיות
 שם אתר: מגדל משה אביב

לקוח/ה נכבד/ה, אנו מתכבדים להגיש את חישוב צריכת החשמל לתקופה 01/01/20 - 31/03/20:

חמסה מסה חומוסיות - 17 - 00023163 (0x0)

סוג תעריף	סוג צריכה	קריאה קודמת	קריאה נוכחית	סה"כ צריכה בקוט"ש	מחיר לקוט"ש בא"ג	סה"כ לתשלום
פרטי חשבון עבור תאריכים:						
777	פסגה	01/01/20	29/02/20	12.17	93.10	11.33 ₪
778	גבע	66,592.91	66,599.96	7.04	56.22	3.96 ₪
779	שפל	138,517.65	138,561.95	44.30	34.70	15.37 ₪
פרטי חשבון עבור תאריכים:						
777	פסגה	98,456.75	98,460.76	4.02	45.44	1.83 ₪
778	גבע	66,599.96	66,601.40	1.44	37.65	0.54 ₪
779	שפל	138,561.95	138,564.61	2.65	31.07	0.82 ₪

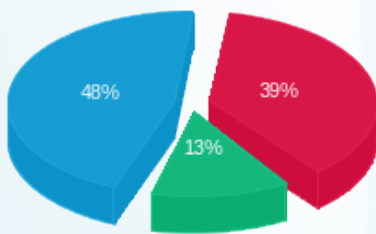
סה"כ לדייר:

שיא ביקוש	סה"כ	שפל	גבע	פסגה
1.03	71.63	46.96	8.49	16.18
	₪ 33.85	₪ 16.20	₪ 4.50	₪ 13.15

סה"כ צריכה
 סה"כ לתשלום

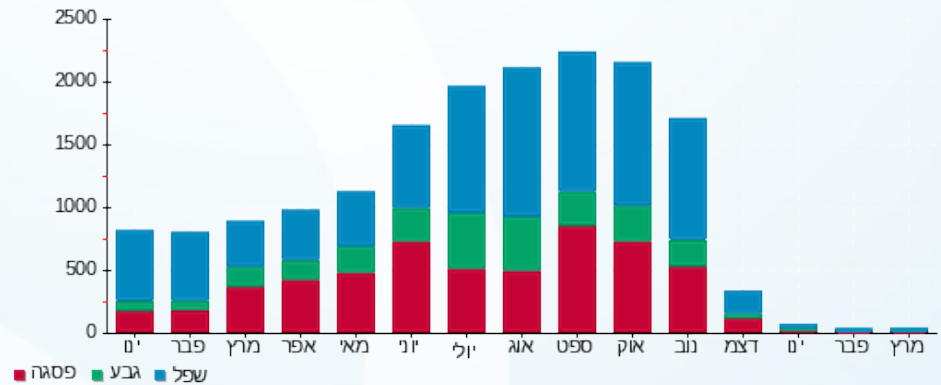
200.95 ₪	תשלום קבוע	
0.00 ₪	תשלום עבור גודל חיבור ב KVA (0x0)	
234.80 ₪	סה"כ לתשלום	לא כולל מע"מ

התפלגות חיוב בש"ח לפי תעו"ז



פסגה (13.15 ₪)
 גבע (4.50 ₪)
 שפל (16.20 ₪)

הסטוריית צריכה בקוט"ש



01/04/20 תאריך הפקה:
 31/03/20 תאריך קריאה נוכחית:
 01/01/20 תאריך קריאה קודמת:

שם דייר: טיימס סקוור
 שם אתר: מגדל משה אביב

לקוח/ה נכבד/ה, אנו מתכבדים להגיש את חישוב צריכת החשמל לתקופה 01/01/20 - 31/03/20:

טיימס סקוור - 2 - 18170571(0x0)

סוג תעריף	סוג צריכה	קריאה קודמת	קריאה נוכחית	סה"כ צריכה בקוט"ש	מחיר לקוט"ש בא"ג	סה"כ לתשלום
פרטי חשבון עבור תאריכים:						
777	פסגה	01/01/20	29/02/20	941.20	93.10	876.26 ₪
778	גבע	2,909.10	3,371.10	462.00	56.22	259.74 ₪
779	שפל	8,036.40	11,565.40	3,529.00	34.70	1,224.56 ₪
פרטי חשבון עבור תאריכים:						
777	פסגה	01/03/20	31/03/20	1,085.50	45.44	493.25 ₪
778	גבע	3,371.10	3,809.70	438.60	37.65	165.13 ₪
779	שפל	11,565.40	12,504.50	939.10	31.07	291.78 ₪

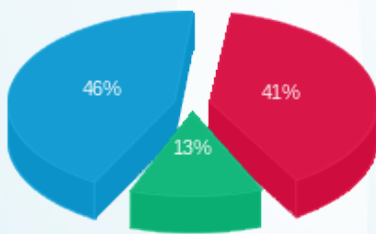
סה"כ לדייר:

פסגה	גבע	שפל	סה"כ	שיא ביקוש
2,026.70	900.60	4,468.10	7,395.40	9.42
₪ 1,369.51	₪ 424.87	₪ 1,516.34	₪ 3,310.72	

סה"כ צריכה
 סה"כ לתשלום

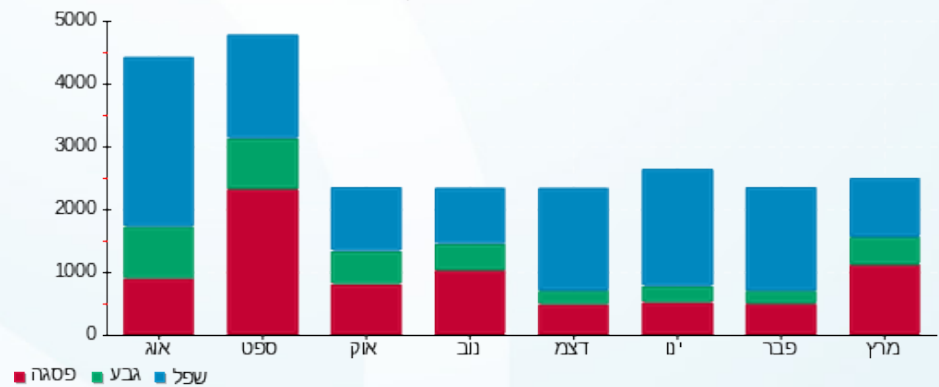
200.95 ₪	תשלום קבוע	
0.00 ₪	תשלום עבור גודל חיבור בKVA (0x0)	
3,511.67 ₪	סה"כ לתשלום	לא כולל מע"מ

התפלגות חיוב בש"ח לפי תעו"ז



פסגה (₪ 1,369.51)
 גבע (₪ 424.87)
 שפל (₪ 1,516.34)

הסטוריית צריכה בקוט"ש



01/04/20 תאריך הפקה:
 31/03/20 תאריך קריאה נוכחית:
 01/01/20 תאריך קריאה קודמת:

שם דייר: לוח מסך לד מס 2
 שם אתר: מגדל משה אביב

לקוח/ה נכבד/ה, אנו מתכבדים להגיש את חישוב צריכת החשמל לתקופה 01/01/20 - 31/03/20:

לוח מסך לד מס 2 - 1 - 18170571(0x0)

סוג תעריף	סוג צריכה	קריאה קודמת	קריאה נוכחית	סה"כ צריכה בקוט"ש	מחיר לקוט"ש בא"ג	סה"כ לתשלום
פרטי חשבון עבור תאריכים:						
777	פסגה	01/01/20	29/02/20	2,181.30	93.10	2,030.79 ₪
778	גבע	2,488.60	3,494.80	1,006.20	56.22	565.69 ₪
779	שפל	6,919.60	14,464.50	7,544.90	34.70	2,618.08 ₪
פרטי חשבון עבור תאריכים:						
777	פסגה	01/03/20	31/03/20	2,009.10	45.44	912.94 ₪
778	גבע	3,494.80	4,150.60	655.80	37.65	246.91 ₪
779	שפל	14,464.50	15,593.60	1,129.10	31.07	350.81 ₪

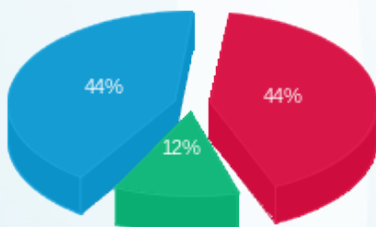
סה"כ לדייר:

שיא ביקוש	סה"כ	שפל	גבע	פסגה
33.79	14,526.40	8,674.00	1,662.00	4,190.40
	₪ 6,725.21	₪ 2,968.89	₪ 812.59	₪ 2,943.73

סה"כ צריכה
 סה"כ לתשלום

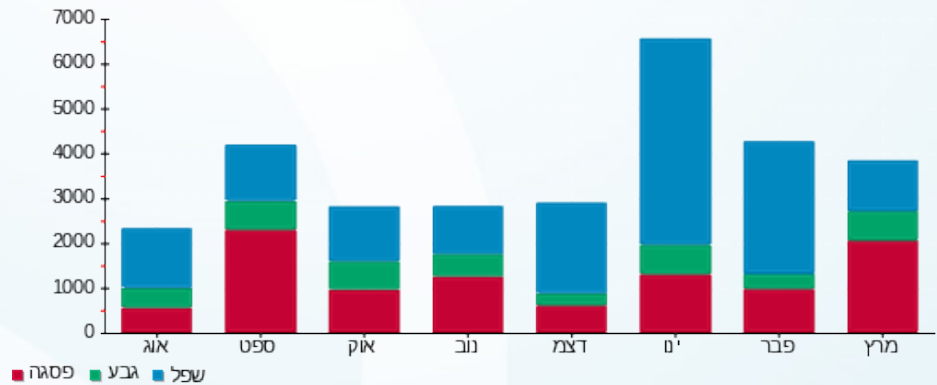
200.95 ₪	תשלום קבוע	
0.00 ₪	תשלום עבור גודל חיבור בKVA (0x0)	
6,926.16 ₪	סה"כ לתשלום	לא כולל מע"מ

התפלגות חיוב בש"ח לפי תעו"ז



פסגה (2,943.73 ₪) ■
 גבע (812.59 ₪) ■
 שפל (2,968.89 ₪) ■

הסטוריית צריכה בקוט"ש





01/04/20 תאריך הפקה:
 31/03/20 תאריך קריאה נוכחית:
 01/01/20 תאריך קריאה קודמת:

שם דייר: מחסן רולדין
 שם אתר: מגדל משה אביב

לקוח/ה נכבד/ה, אנו מתכבדים להגיש את חישוב צריכת החשמל לתקופה 01/01/20 - 31/03/20:

14 - 00023163(0x0)

סוג תעריף	סוג צריכה	קריאה קודמת	קריאה נוכחית	סה"כ צריכה בקוט"ש	מחיר לקוט"ש בא"ג	סה"כ לתשלום
פרטי חשבון עבור תאריכים:						
777	פסגה	01/01/20	29/02/20	245.11	93.10	228.20 ₪
778	גבע	19,786.60	19,909.09	122.49	56.22	68.86 ₪
779	שפל	43,297.20	44,222.62	925.42	34.70	321.12 ₪
פרטי חשבון עבור תאריכים:						
777	פסגה	26,175.91	26,470.08	294.16	45.44	133.67 ₪
778	גבע	19,909.09	20,016.95	107.86	37.65	40.61 ₪
779	שפל	44,222.62	44,500.11	277.49	31.07	86.22 ₪

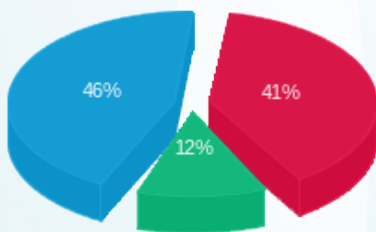
סה"כ לדייר:

פסגה	גבע	שפל	סה"כ	שיא ביקוש
539.27	230.35	1,202.92	1,972.54	2.85
₪ 361.87	₪ 109.47	₪ 407.34	₪ 878.68	

סה"כ צריכה
 סה"כ לתשלום

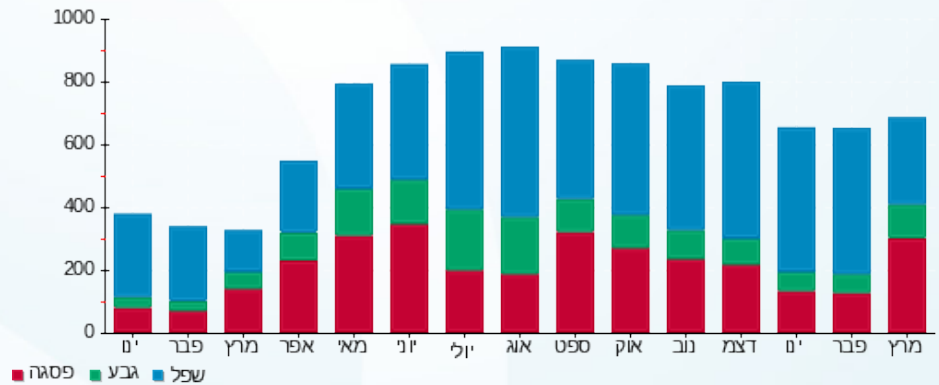
200.95 ₪	תשלום קבוע	
0.00 ₪	תשלום עבור גודל חיבור בKVA (0x0)	
1,079.63 ₪	סה"כ לתשלום	לא כולל מע"מ

התפלגות חיוב בש"ח לפי תעו"ז



פסגה (361.87 ₪) ■
 גבע (109.47 ₪) ■
 שפל (407.34 ₪) ■

הסטוריית צריכה בקוט"ש





01/04/20 תאריך הפקה:
 31/03/20 תאריך קריאה נוכחית:
 01/01/20 תאריך קריאה קודמת:

שם דייר: מכון כושר קומה 5
 שם אתר: מגדל משה אביב

לקוח/ה נכבד/ה, אנו מתכבדים להגיש את חישוב צריכת החשמל לתקופה 01/01/20 - 31/03/20:

6 - 00022795 (0x0)

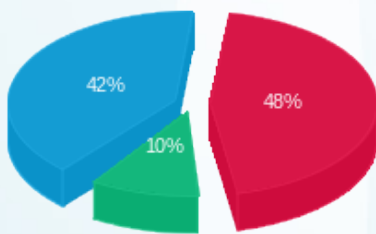
סה"כ לתשלום	מחיר לקוט"ש בא"ג	סה"כ צריכה בקוט"ש	קריאה נוכחית	קריאה קודמת	סוג צריכה	סוג תעריף
			29/02/20	01/01/20	פרטי חשבון עבור תאריכים:	
₪ 3,551.17	93.10	3,814.36	661,858.28	658,043.92	פסגה	777
₪ 697.76	56.22	1,241.13	444,326.84	443,085.71	גבע	778
₪ 3,495.50	34.70	10,073.47	500,128.81	490,055.34	שפל	779
			31/03/20	01/03/20	פרטי חשבון עבור תאריכים:	
₪ 889.70	45.44	1,957.97	663,816.26	661,858.28	פסגה	777
₪ 273.74	37.65	727.07	445,053.91	444,326.84	גבע	778
₪ 400.14	31.07	1,287.87	501,416.68	500,128.81	שפל	779

סה"כ לדייר:

שיא ביקוש	סה"כ	שפל	גבע	פסגה	סה"כ צריכה
54.20	19,101.88	11,361.34	1,968.20	5,772.34	סה"כ לתשלום
	₪ 9,308.02	₪ 3,895.64	₪ 971.50	₪ 4,440.88	

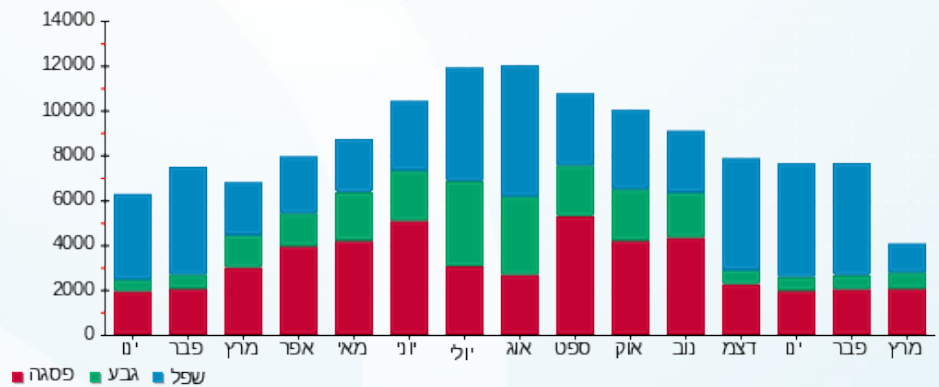
₪ 200.95	תשלום קבוע	
₪ 0.00	תשלום עבור גודל חיבור בKVA (0x0)	
₪ 9,508.97	סה"כ לתשלום	לא כולל מע"מ

התפלגות חיוב בש"ח לפי תעו"ז



■ פסגה (₪ 4,440.88)
 ■ גבע (₪ 971.50)
 ■ שפל (₪ 3,895.64)

הסטוריית צריכה בקוט"ש





01/04/20 תאריך הפקה:
 31/03/20 תאריך קריאה נוכחית:
 01/01/20 תאריך קריאה קודמת:

שם דייר: מלתחות ספא
 שם אתר: מגדל משה אביב

לקוח/ה נכבד/ה, אנו מתכבדים להגיש את חישוב צריכת החשמל לתקופה 01/01/20 - 31/03/20:

8 - 00022795 (0x0)

סוג תעריף	סוג צריכה	קריאה קודמת	קריאה נוכחית	סה"כ צריכה בקוט"ש	מחיר לקוט"ש בא"ג	סה"כ לתשלום
פרטי חשבון עבור תאריכים:						
		01/01/20	29/02/20			
777	פסגה	902,442.36	908,258.66	5,816.30	93.10	5,414.97 ₪
778	גבע	704,741.56	707,310.17	2,568.61	56.22	1,444.07 ₪
779	שפל	983,105.36	995,845.15	12,739.79	34.70	4,420.71 ₪
פרטי חשבון עבור תאריכים:						
		01/03/20	31/03/20			
777	פסגה	908,258.66	910,873.90	2,615.24	45.44	1,188.37 ₪
778	גבע	707,310.17	708,358.39	1,048.22	37.65	394.66 ₪
779	שפל	995,845.15	997,260.21	1,415.05	31.07	439.66 ₪

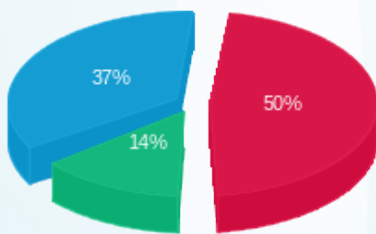
סה"כ לדייר:

פסגה	גבע	שפל	סה"כ	שיא ביקוש
8,431.54	3,616.83	14,154.84	26,203.21	69.15
₪ 6,603.34	₪ 1,838.73	₪ 4,860.36	₪ 13,302.43	

סה"כ צריכה
 סה"כ לתשלום

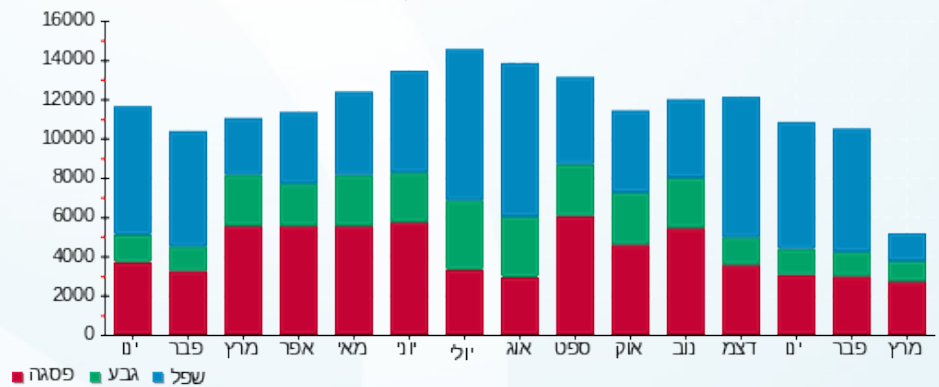
200.95 ₪	תשלום קבוע	
0.00 ₪	תשלום עבור גודל חיבור בKVA (0x0)	
13,503.38 ₪	סה"כ לתשלום	לא כולל מע"מ

התפלגות חיוב בש"ח לפי תעו"ז



פסגה (₪ 6,603.34)
 גבע (₪ 1,838.73)
 שפל (₪ 4,860.36)

הסטוריית צריכה בקוט"ש



01/04/20 תאריך הפקה:
 31/03/20 תאריך קריאה נוכחית:
 01/01/20 תאריך קריאה קודמת:

שם דייר: ממ"ק 18-אלקטרה דאנקו בע"מ
 שם אתר: מגדל משה אביב

לקוח/ה נכבד/ה, אנו מתכבדים להגיש את חישוב צריכת החשמל לתקופה 01/01/20 - 31/03/20:

ממ"ק 18-אלקטרה דאנקו בע"מ - 1 - 00023163 (0x0)

סוג תעריף	סוג צריכה	קריאה קודמת	קריאה נוכחית	סה"כ צריכה בקוט"ש	מחיר לקוט"ש בא"ג	סה"כ לתשלום
פרטי חשבון עבור תאריכים:						
777	פסגה	01/01/20	29/02/20	2.27	93.10	2.11 ₪
778	גבע	24,598.35	24,599.87	1.52	56.22	0.86 ₪
779	שפל	34,009.35	34,020.006	10.66	34.70	3.70 ₪
פרטי חשבון עבור תאריכים:						
777	פסגה	01/03/20	31/03/20	0.03	45.44	0.01 ₪
778	גבע	24,599.87	24,599.88	0.007	37.65	0.00 ₪
779	שפל	34,020.006	34,020.03	0.02	31.07	0.01 ₪

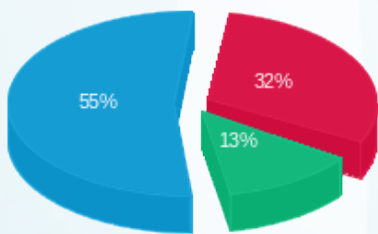
סה"כ לדייר:

פסגה	גבע	שפל	סה"כ	שיא ביקוש
2.30	1.53	10.68	14.50	0.45
₪ 2.13	₪ 0.86	₪ 3.70	₪ 6.69	

סה"כ צריכה
 סה"כ לתשלום

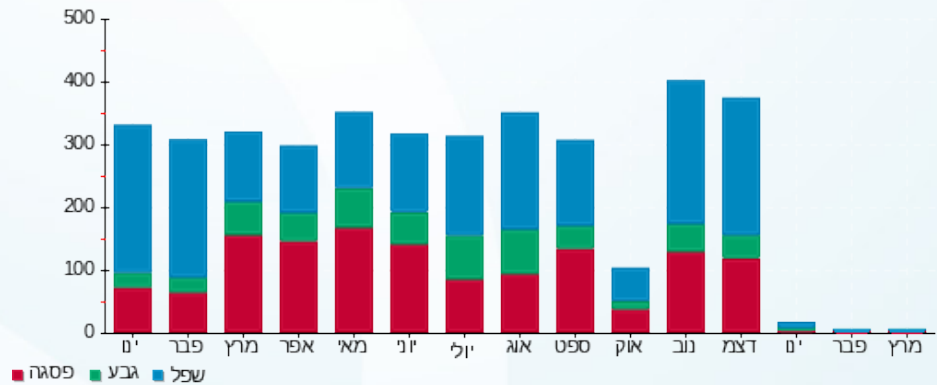
200.95 ₪	תשלום קבוע	
0.00 ₪	תשלום עבור גודל חיבור בKVA (0x0)	
207.64 ₪	סה"כ לתשלום	לא כולל מע"מ

התפלגות חיוב בש"ח לפי תעו"ז



פסגה (2.13 ₪)
 גבע (0.86 ₪)
 שפל (3.70 ₪)

הסטוריית צריכה בקוט"ש



01/04/20 תאריך הפקה:
 31/03/20 תאריך קריאה נוכחית:
 01/01/20 תאריך קריאה קודמת:

שם דייר: ממ"ק 19.7-סטאט קפיטל בעמ
 שם אתר: מגדל משה אביב

לקוח/ה נכבד/ה, אנו מתכבדים להגיש את חישוב צריכת החשמל לתקופה 01/01/20 - 31/03/20:

2 - 00023163 (0x0)

סוג תעריף	סוג צריכה	קריאה קודמת	קריאה נוכחית	סה"כ צריכה בקוט"ש	מחיר לקוט"ש בא"ג	סה"כ לתשלום
פרטי חשבון עבור תאריכים:						
777	פסגה	01/01/20	29/02/20	47,895.75	93.10	44.17 ₪
778	גבע	30,105.79	30,130.20	24.40	56.22	13.72 ₪
779	שפל	37,863.32	38,043.97	180.65	34.70	62.69 ₪
פרטי חשבון עבור תאריכים:						
777	פסגה	47,895.75	47,919.07	23.32	45.44	10.60 ₪
778	גבע	30,130.20	30,139.39	9.19	37.65	3.46 ₪
779	שפל	38,043.97	38,067.69	23.72	31.07	7.37 ₪

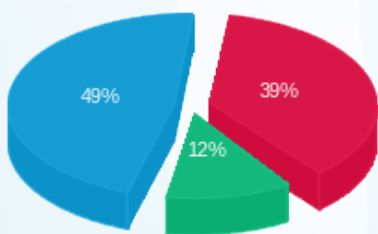
סה"כ לדייר:

פסגה	גבע	שפל	סה"כ	שיא ביקוש
70.76	33.60	204.37	308.73	0.78
₪ 54.76	₪ 17.18	₪ 70.06	₪ 142.00	

סה"כ צריכה
סה"כ לתשלום

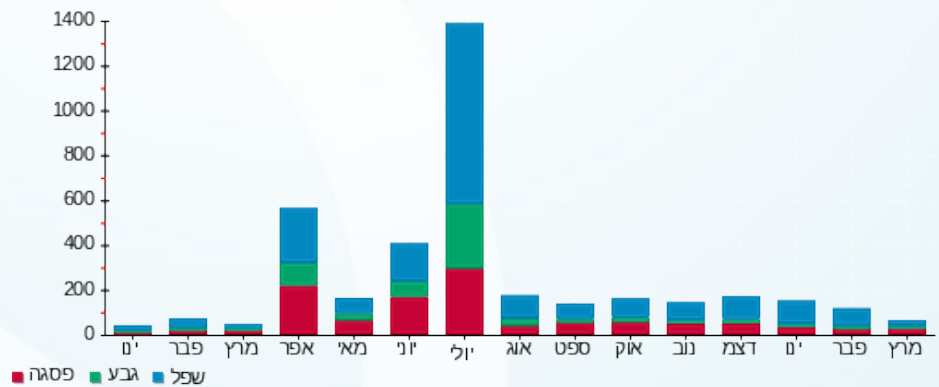
200.95 ₪	תשלום קבוע	
0.00 ₪	תשלום עבור גודל חיבור בKVA (0x0)	
342.95 ₪	סה"כ לתשלום	לא כולל מע"מ

התפלגות חיוב בש"ח לפי תעו"ז



פסגה (54.76 ₪) ■
 גבע (17.18 ₪) ■
 שפל (70.06 ₪) ■

הסטוריית צריכה בקוט"ש



01/04/20 תאריך הפקה:
 31/03/20 תאריך קריאה נוכחית:
 01/01/20 תאריך קריאה קודמת:

שם דייר: ממ"ק 20- אגם לידרים
 שם אתר: מגדל משה אביב

לקוח/ה נכבד/ה, אנו מתכבדים להגיש את חישוב צריכת החשמל לתקופה 01/01/20 - 31/03/20:

ממ"ק 20- אגם לידרים - 9 - 00023163 (0x0)

סוג תעריף	סוג צריכה	קריאה קודמת	קריאה נוכחית	סה"כ צריכה בקוט"ש	מחיר לקוט"ש בא"ג	סה"כ לתשלום
פרטי חשבון עבור תאריכים:						
777	פסגה	01/01/20	29/02/20	152.21	93.10	141.71 ₪
778	גבע	17,612.69	17,701.08	88.40	56.22	49.70 ₪
779	שפל	51,158.19	51,949.17	790.98	34.70	274.47 ₪
פרטי חשבון עבור תאריכים:						
777	פסגה	52,585.65	52,849.43	263.78	45.44	119.86 ₪
778	גבע	17,701.08	17,765.25	64.17	37.65	24.16 ₪
779	שפל	51,949.17	52,115.70	166.53	31.07	51.74 ₪

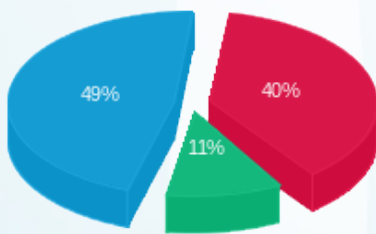
סה"כ לדייר:

פסגה	גבע	שפל	סה"כ	שיא ביקוש
416.00	152.56	957.51	1,526.08	9.25
261.57 ₪	73.86 ₪	326.21 ₪	661.64 ₪	

סה"כ צריכה
 סה"כ לתשלום

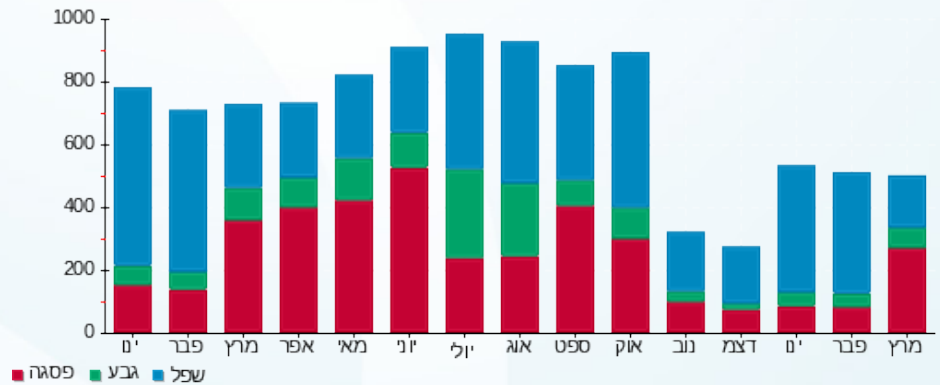
200.95 ₪	תשלום קבוע	
0.00 ₪	תשלום עבור גודל חיבור בKVA (0x0)	
862.59 ₪	סה"כ לתשלום	לא כולל מע"מ

התפלגות חיוב בש"ח לפי תעו"ז



פסגה (261.57 ₪)
 גבע (73.86 ₪)
 שפל (326.21 ₪)

הסטוריית צריכה בקוט"ש



01/04/20 תאריך הפקה:
 31/03/20 תאריך קריאה נוכחית:
 01/01/20 תאריך קריאה קודמת:

שם דייר: ממ"ק-5.
 שם אתר: מגדל משה אביב

לקוח/ה נכבד/ה, אנו מתכבדים להגיש את חישוב צריכת החשמל לתקופה 01/01/20 - 31/03/20:

15 - 00023163 (0x0)

סוג תעריף	סוג צריכה	קריאה קודמת	קריאה נוכחית	סה"כ צריכה בקוט"ש	מחיר לקוט"ש בא"ג	סה"כ לתשלום
פרטי חשבון עבור תאריכים:						
777	פסגה	01/01/20	29/02/20	99.55	93.10	92.68 ₪
778	גבע	16,137.81	16,166.27	28.46	56.22	16.00 ₪
779	שפל	24,612.79	24,900.73	287.95	34.70	99.92 ₪
פרטי חשבון עבור תאריכים:						
777	פסגה	28,878.49	28,955.54	77.06	45.44	35.01 ₪
778	גבע	16,166.27	16,161.06	-5.22	37.65	-1.96 ₪
779	שפל	24,900.73	24,946.49	45.75	31.07	14.22 ₪

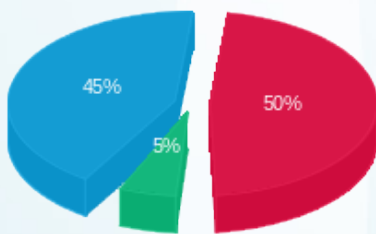
סה"כ לדייר:

פסגה	גבע	שפל	סה"כ	שיא ביקוש
176.61	23.24	333.70	533.55	3.16
₪ 127.70	₪ 14.04	₪ 114.13	₪ 255.87	

סה"כ צריכה
 סה"כ לתשלום

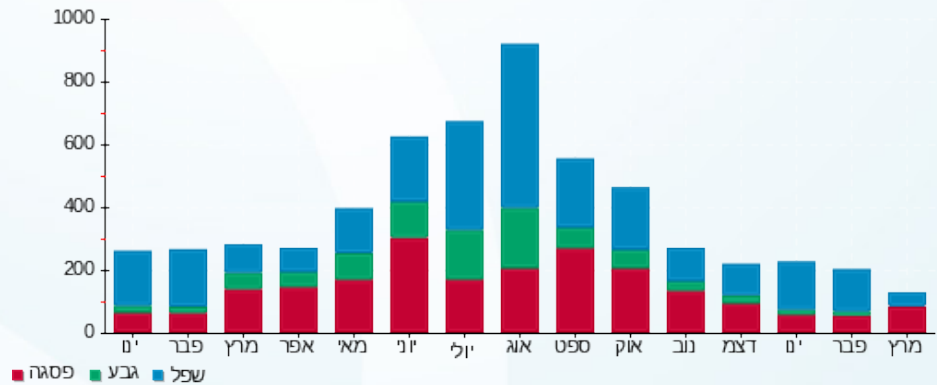
200.95 ₪	תשלום קבוע	
0.00 ₪	תשלום עבור גודל חיבור בKVA (0x0)	
456.82 ₪	סה"כ לתשלום	לא כולל מע"מ

התפלגות חיוב בש"ח לפי תעו"ז



פסגה (₪ 127.70)
 גבע (₪ 14.04)
 שפל (₪ 114.13)

הסטוריית צריכה בקוט"ש



01/04/20 תאריך הפקה:
 31/03/20 תאריך קריאה נוכחית:
 01/01/20 תאריך קריאה קודמת:

שם דייר: סלקום - חניון 05
 שם אתר: מגדל משה אביב

לקוח/ה נכבד/ה, אנו מתכבדים להגיש את חישוב צריכת החשמל לתקופה 01/01/20 - 31/03/20:

3 - 00022795(0x0)

סוג תעריף	סוג צריכה	קריאה קודמת	קריאה נוכחית	סה"כ צריכה בקוט"ש	מחיר לקוט"ש בא"ג	סה"כ לתשלום
פרטי חשבון עבור תאריכים:						
777	פסגה	01/01/20	29/02/20	1,650.90	93.10	1,536.99 ₪
778	גבע	251,809.39	252,637.00	827.62	56.22	465.29 ₪
779	שפל	521,786.39	528,048.26	6,261.87	34.70	2,172.87 ₪
פרטי חשבון עבור תאריכים:						
777	פסגה	324,792.66	326,902.28	2,109.62	45.44	958.61 ₪
778	גבע	252,637.00	253,394.44	757.44	37.65	285.18 ₪
779	שפל	528,048.26	529,968.55	1,920.29	31.07	596.63 ₪

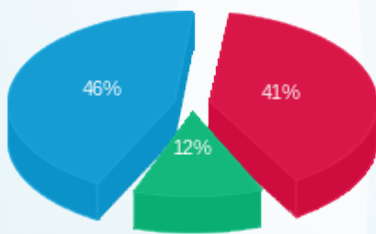
סה"כ לדייר:

שיא ביקוש	סה"כ	שפל	גבע	פסגה
14.24	13,527.73	8,182.16	1,585.05	3,760.52
	6,015.56 ₪	2,769.50 ₪	750.46 ₪	2,495.60 ₪

סה"כ צריכה
 סה"כ לתשלום

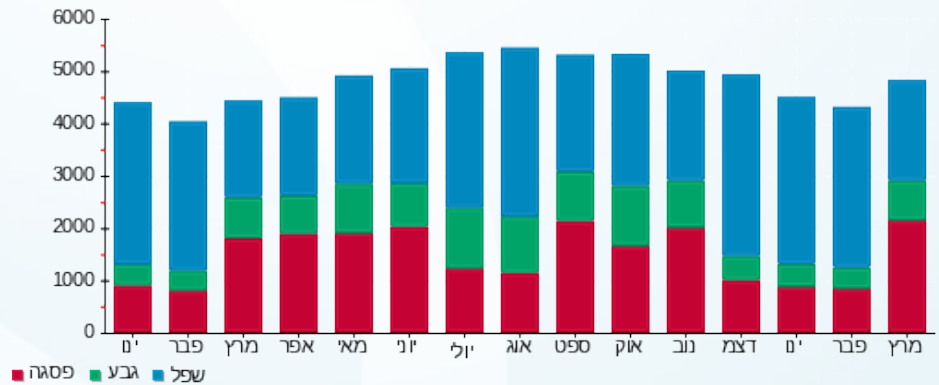
200.95 ₪	תשלום קבוע	
0.00 ₪	תשלום עבור גודל חיבור בKVA (0x0)	
6,216.51 ₪	סה"כ לתשלום	לא כולל מע"מ

התפלגות חיוב בש"ח לפי תעו"ז



פסגה (2,495.60 ₪)
 גבע (750.46 ₪)
 שפל (2,769.50 ₪)

הסטוריית צריכה בקוט"ש





01/04/20

תאריך הפקדה:

שם דייר: פלאפון - חניון 05

31/03/20

תאריך קריאה נוכחית:

שם אתר: מגדל משה אביב

01/01/20

תאריך קריאה קודמת:

לקוח/ה נכבד/ה, אנו מתכבדים להגיש את חישוב צריכת החשמל לתקופה 01/01/20 - 31/03/20:

5 - 00022795 (0x0)

סוג תעריף	סוג צריכה	קריאה קודמת	קריאה נוכחית	סה"כ צריכה בקוט"ש	מחיר לקוט"ש בא"ג	סה"כ לתשלום
פרטי חשבון עבור תאריכים:						
777	פסגה	01/01/20	29/02/20	696.98	93.10	648.89 ₪
778	גבע	63,658.15	64,008.78	350.64	56.22	197.13 ₪
779	שפל	166,300.49	168,948.01	2,647.52	34.70	918.69 ₪
פרטי חשבון עבור תאריכים:						
777	פסגה	102,689.47	103,562.85	873.38	45.44	396.87 ₪
778	גבע	64,008.78	64,325.05	316.26	37.65	119.07 ₪
779	שפל	168,948.01	169,753.65	805.64	31.07	250.31 ₪

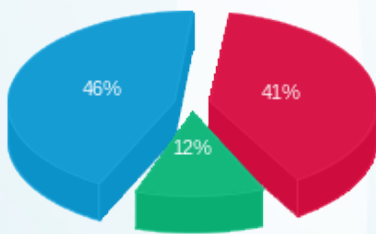
סה"כ לדייר:

פסגה	גבע	שפל	סה"כ	שיא ביקוש
1,570.36	666.90	3,453.16	5,690.42	5.78
₪ 1,045.75	₪ 316.20	₪ 1,169.00	₪ 2,530.96	

סה"כ צריכה
סה"כ לתשלום

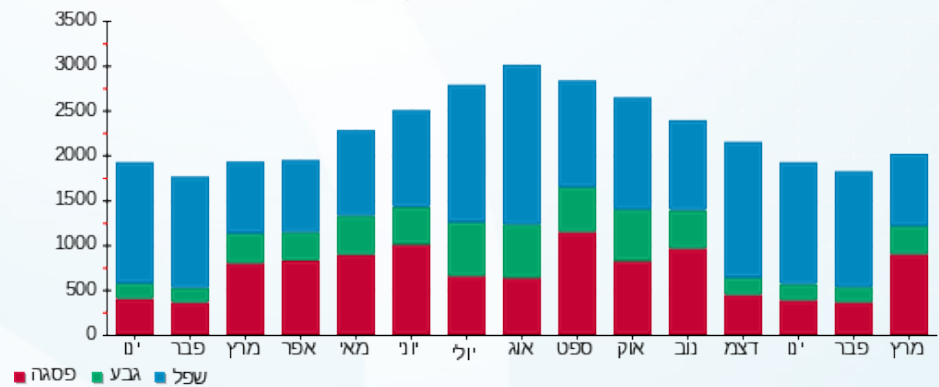
200.95 ₪	תשלום קבוע	
0.00 ₪	תשלום עבור גודל חיבור בKVA (0x0)	
2,731.91 ₪	סה"כ לתשלום	לא כולל מע"מ

התפלגות חיוב בש"ח לפי תעו"ז



פסגה (₪ 1,045.75)
גבע (₪ 316.20)
שפל (₪ 1,169.00)

הסטוריית צריכה בקוט"ש





01/04/20 תאריך הפקה:
 31/03/20 תאריך קריאה נוכחית:
 01/01/20 תאריך קריאה קודמת:

שם דייר: פרטנר - חדר POP חניון 06
 שם אתר: מגדל משה אביב

לקוח/ה נכבד/ה, אנו מתכבדים להגיש את חישוב צריכת החשמל לתקופה 01/01/20 - 31/03/20:

1 - 00020905 (0x0)

סוג תעריף	סוג צריכה	קריאה קודמת	קריאה נוכחית	סה"כ צריכה בקוט"ש	מחיר לקוט"ש בא"ג	סה"כ לתשלום
פרטי חשבון עבור תאריכים:						
		01/01/20	29/02/20			
777	פסגה	130,479.62	132,407.86	1,928.24	93.10	1,795.19 ₪
778	גבע	74,022.71	75,002.50	979.79	56.22	550.84 ₪
779	שפל	218,576.95	225,921.66	7,344.71	34.70	2,548.62 ₪
פרטי חשבון עבור תאריכים:						
		01/03/20	31/03/20			
777	פסגה	132,407.86	134,883.88	2,476.02	45.44	1,125.11 ₪
778	גבע	75,002.50	75,903.76	901.26	37.65	339.33 ₪
779	שפל	225,921.66	228,231.95	2,310.29	31.07	717.81 ₪

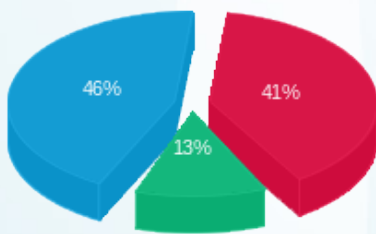
סה"כ לדייר:

פסגה	גבע	שפל	סה"כ	שיא ביקוש
4,404.26	1,881.05	9,655.00	15,940.32	16.98
₪ 2,920.29	₪ 890.16	₪ 3,266.42	₪ 7,076.88	

סה"כ צריכה
 סה"כ לתשלום

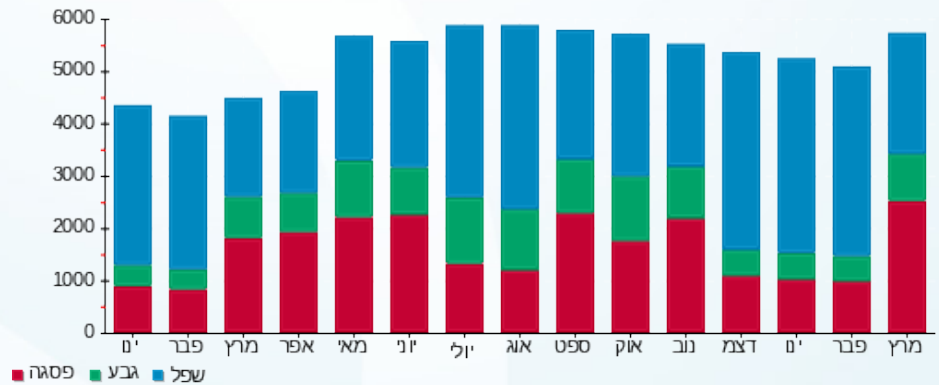
200.95 ₪	תשלום קבוע	
0.00 ₪	תשלום עבור גודל חיבור בKVA (0x0)	
7,277.83 ₪	סה"כ לתשלום	לא כולל מע"מ

התפלגות חיוב בש"ח לפי תעו"ז



פסגה (2,920.29 ₪) 46%
 גבע (890.16 ₪) 41%
 שפל (3,266.42 ₪) 13%

הסטוריית צריכה בקוט"ש





01/04/20 תאריך הפקה:
 31/03/20 תאריך קריאה נוכחית:
 01/01/20 תאריך קריאה קודמת:

שם דייר: פרטנר - חניון 06
 שם אתר: מגדל משה אביב

לקוח/ה נכבד/ה, אנו מתכבדים להגיש את חישוב צריכת החשמל לתקופה 01/01/20 - 31/03/20:

4 - 00022795 (0x0)

סוג תעריף	סוג צריכה	קריאה קודמת	קריאה נוכחית	סה"כ צריכה בקוט"ש	מחיר לקוט"ש בא"ג	סה"כ לתשלום
פרטי חשבון עבור תאריכים:						
777	פסגה	01/01/20	29/02/20	693.98	93.10	646.10 ₪
778	גבע	198,165.66	168,014.26	347.64	56.22	195.44 ₪
779	שפל	328,125.83	330,731.10	2,605.27	34.70	904.03 ₪
פרטי חשבון עבור תאריכים:						
777	פסגה	198,859.64	199,716.05	856.41	45.44	389.15 ₪
778	גבע	168,014.26	168,319.88	305.61	37.65	115.06 ₪
779	שפל	330,731.10	331,507.79	776.69	31.07	241.32 ₪

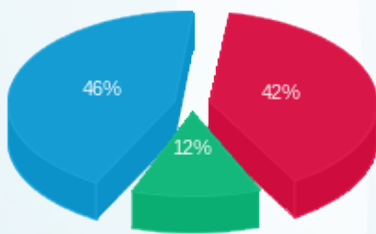
סה"כ לדייר:

שיא ביקוש	סה"כ	שפל	גבע	פסגה
6.13	5,585.62	3,381.97	653.26	1,550.39
	2,491.11 ₪	1,145.35 ₪	310.51 ₪	1,035.25 ₪

סה"כ צריכה
 סה"כ לתשלום

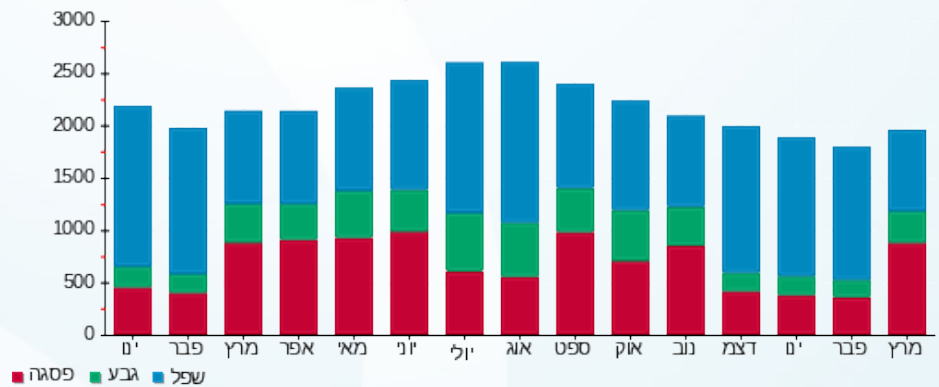
200.95 ₪	תשלום קבוע	
0.00 ₪	תשלום עבור גודל חיבור בKVA (0x0)	
2,692.06 ₪	סה"כ לתשלום	לא כולל מע"מ

התפלגות חיוב בש"ח לפי תעו"ז



פסגה (1,035.25 ₪)
 גבע (310.51 ₪)
 שפל (1,145.35 ₪)

הסטוריית צריכה בקוט"ש



01/04/20 תאריך הפקה:
 31/03/20 תאריך קריאה נוכחית:
 01/01/20 תאריך קריאה קודמת:

שם דייר: רבעוני - חניון P1 מחסן 10 א
 שם אתר: מגדל משה אביב

לקוח/ה נכבד/ה, אנו מתכבדים להגיש את חישוב צריכת החשמל לתקופה 01/01/20 - 31/03/20:

חניון P1 מחסן 10 א - 4 - 18017209(0x0)

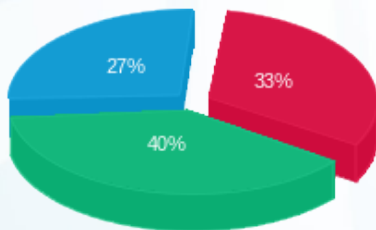
סוג תעריף	סוג צריכה	קריאה קודמת	קריאה נוכחית	סה"כ צריכה בקוט"ש	מחיר לקוט"ש בא"ג	סה"כ לתשלום
פרטי חשבון עבור תאריכים:		01/01/20	31/03/20			
517		4,253.66	4,815.86	562.20	46.90	263.67 ₪

סה"כ לדייר:

שיא ביקוש	סה"כ
3.42	562.20
	263.67 ₪

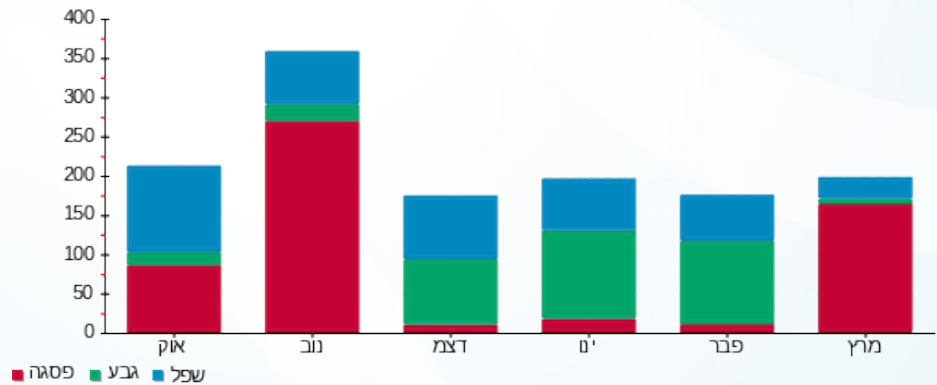
50.00 ₪	תשלום קבוע	
0.00 ₪	תשלום עבור גודל חיבור בKVA (0x0)	
313.67 ₪	סה"כ לתשלום	לא כולל מע"מ

התפלגות חיוב בש"ח לפי תעו"ז



פסגה (86.76 ₪)
 גבע (105.38 ₪)
 שפל (71.53 ₪)

הסטוריית צריכה בקוט"ש





01/04/20 תאריך הפקה:
 31/03/20 תאריך קריאה נוכחית:
 01/01/20 תאריך קריאה קודמת:

שם דייר: רבעוני - חניון P2 מחסן 10
 שם אתר: מגדל משה אביב

לקוח/ה נכבד/ה, אנו מתכבדים להגיש את חישוב צריכת החשמל לתקופה 01/01/20 - 31/03/20:

חניון P2 מחסן 10 - 3 - 18017289(0x0)

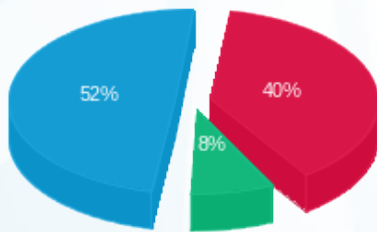
סוג תעריף	סוג צריכה	קריאה קודמת	קריאה נוכחית	סה"כ צריכה בקוט"ש	מחיר לקוט"ש בא"ג	סה"כ לתשלום
פרטי חשבון עבור תאריכים:		01/01/20	31/03/20			
517		6,312.65	7,045.65	733.00	46.90	343.78 ₪

סה"כ לדייר:

שיא ביקוש	סה"כ
3.77	733.00
	343.78 ₪

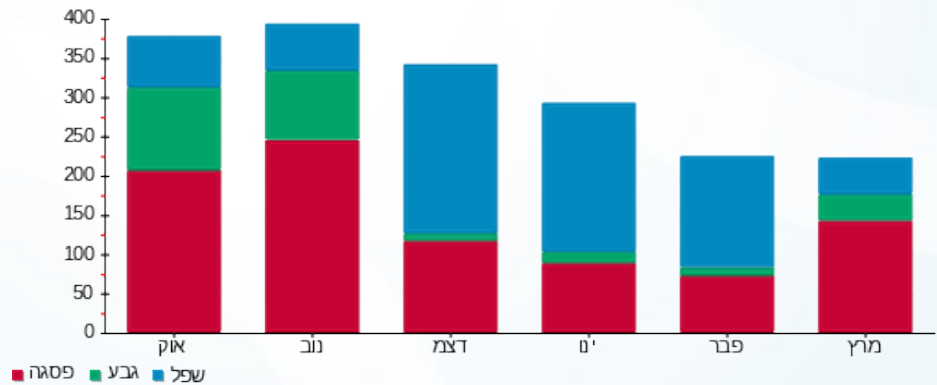
50.00 ₪	תשלום קבוע	
0.00 ₪	תשלום עבור גודל חיבור בKVA (0x0)	
393.78 ₪	סה"כ לתשלום	לא כולל מע"מ

התפלגות חיוב בש"ח לפי תעו"ז



פסגה (138.96 ₪) 52%
 גבע (27.37 ₪) 8%
 שפל (177.45 ₪) 40%

הסטוריית צריכה בקוט"ש





01/04/20 תאריך הפקה:
 31/03/20 תאריך קריאה נוכחית:
 01/01/20 תאריך קריאה קודמת:

שם דייר: רבעוני - חניון P2 מחסן 14
 שם אתר: מגדל משה אביב

לקוח/ה נכבד/ה, אנו מתכבדים להגיש את חישוב צריכת החשמל לתקופה 01/01/20 - 31/03/20:

חניון P2 מחסן 14 - 5 - 18017289(0x0)

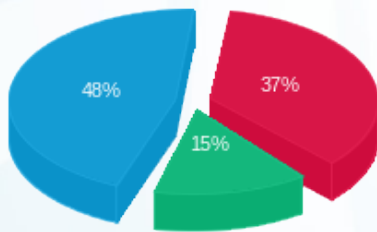
סוג תעריף	סוג צריכה	קריאה קודמת	קריאה נוכחית	סה"כ צריכה בקוט"ש	מחיר לקוט"ש בא"ג	סה"כ לתשלום
פרטי חשבון עבור תאריכים:		01/01/20	31/03/20			
517		1,161.90	1,179.14	17.24	46.90	8.09 ₪

סה"כ לדייר:

סה"כ	שיא ביקוש
17.24	0.88
8.09 ₪	

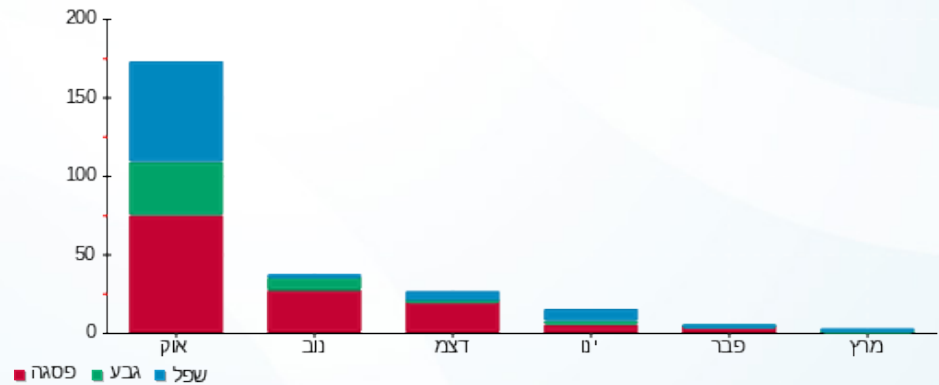
50.00 ₪	תשלום קבוע	
0.00 ₪	תשלום עבור גודל חיבור בKVA (0x0)	
58.09 ₪	סה"כ לתשלום	לא כולל מע"מ

התפלגות חיוב בש"ח לפי תעו"ז



פסגה (2.99 ₪) ■
 גבע (1.21 ₪) ■
 שפל (3.88 ₪) ■

הסטוריית צריכה בקוט"ש



01/04/20 תאריך הפקה:
 31/03/20 תאריך קריאה נוכחית:
 01/01/20 תאריך קריאה קודמת:

שם דייר: רבעוני - חניון P3 מחסן 11 ב
 שם אתר: מגדל משה אביב

לקוח/ה נכבד/ה, אנו מתכבדים להגיש את חישוב צריכת החשמל לתקופה 01/01/20 - 31/03/20:

חניון P3 מחסן 11ב - 3 - 18017292(0x0)

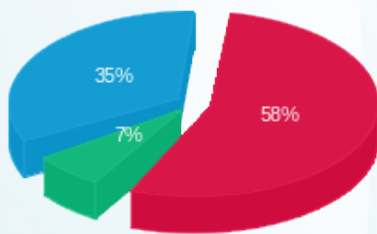
סה"כ לתשלום	מחיר לקוט"ש בא"ג	סה"כ צריכה בקוט"ש	קריאה נוכחית	קריאה קודמת	סוג צריכה	סוג תעריף
			29/02/20	01/01/20	פרטי חשבון עבור תאריכים:	
0.51 ₪	93.10	0.55	1,547.70	1,547.15	פסגה	777
0.00 ₪	56.22	0.00	420.20	420.20	גבע	778
0.87 ₪	34.70	2.50	731.10	728.60	שפל	779
			31/03/20	01/03/20	פרטי חשבון עבור תאריכים:	
2.73 ₪	45.44	6.00	1,553.70	1,547.70	פסגה	777
0.38 ₪	37.65	1.00	421.20	420.20	גבע	778
1.09 ₪	31.07	3.50	734.60	731.10	שפל	779

סה"כ לדייר:

שיא ביקוש	סה"כ	שפל	גבע	פסגה	
0.83	13.55	6.00	1.00	6.55	סה"כ צריכה
	5.57 ₪	1.95 ₪	0.38 ₪	3.24 ₪	סה"כ לתשלום

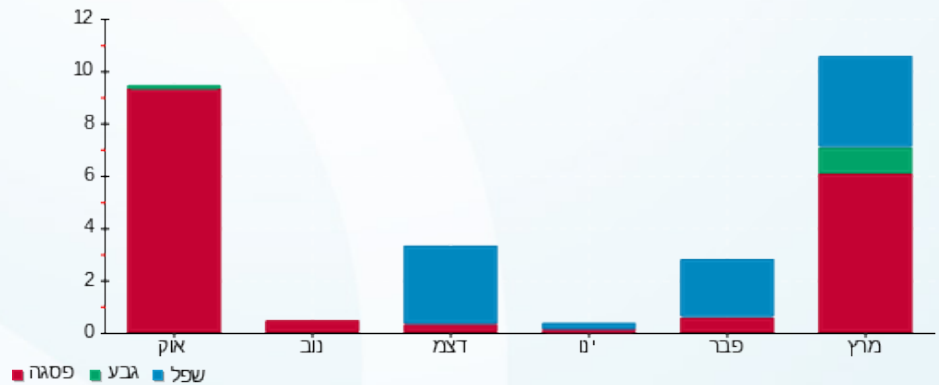
200.95 ₪	תשלום קבוע	
0.00 ₪	תשלום עבור גודל חיבור בKVA (0x0)	
206.52 ₪	סה"כ לתשלום	לא כולל מע"מ

התפלגות חיוב בש"ח לפי תעו"ז



פסגה (3.24 ₪)
 גבע (0.38 ₪)
 שפל (1.95 ₪)

הסטוריית צריכה בקוט"ש



01/04/20 תאריך הפקה:
 31/03/20 תאריך קריאה נוכחית:
 01/01/20 תאריך קריאה קודמת:

שם דייר: רבעוני - חניון P5 מחסן 03
 שם אתר: מגדל משה אביב

לקוח/ה נכבד/ה, אנו מתכבדים להגיש את חישוב צריכת החשמל לתקופה 01/01/20 - 31/03/20:

חניון P5 מחסן 3 - 8 - 18017214(0x0)

סה"כ לתשלום	מחיר לקוט"ש בא"ג	סה"כ צריכה בקוט"ש	קריאה נוכחית	קריאה קודמת	סוג צריכה	סוג תעריף
			29/02/20	01/01/20	פרטי חשבון עבור תאריכים:	
0.00 ₪	93.10	0.00	965.40	965.40	פסגה	777
0.00 ₪	56.22	0.00	441.20	441.20	גבע	778
122.56 ₪	34.70	353.20	1,803.10	1,449.90	שפל	779
			31/03/20	01/03/20	פרטי חשבון עבור תאריכים:	
35.49 ₪	45.44	78.10	1,043.50	965.40	פסגה	777
10.99 ₪	37.65	29.20	470.40	441.20	גבע	778
22.06 ₪	31.07	71.00	1,874.10	1,803.10	שפל	779

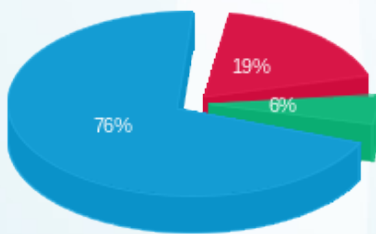
סה"כ לדייר:

שיא ביקוש	סה"כ	שפל	גבע	פסגה
3.92	531.50	424.20	29.20	78.10
	191.10 ₪	144.62 ₪	10.99 ₪	35.49 ₪

סה"כ צריכה
 סה"כ לתשלום

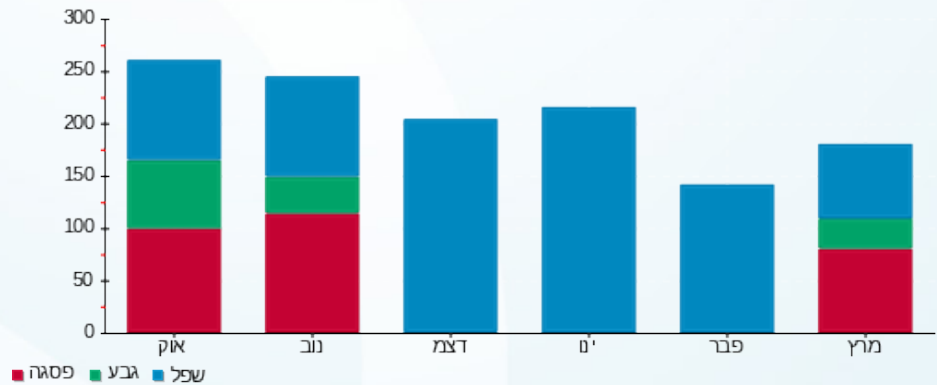
200.95 ₪	תשלום קבוע	
0.00 ₪	תשלום עבור גודל חיבור בKVA (0x0)	
392.05 ₪	סה"כ לתשלום	לא כולל מע"מ

התפלגות חיוב בש"ח לפי תעו"ז



פסגה (35.49 ₪)
 גבע (10.99 ₪)
 שפל (144.62 ₪)

הסטוריית צריכה בקוט"ש



01/04/20 תאריך הפקה:
 31/03/20 תאריך קריאה נוכחית:
 01/01/20 תאריך קריאה קודמת:

שם דייר: רבעוני - חניון P5 מחסן 04
 שם אתר: מגדל משה אביב

לקוח/ה נכבד/ה, אנו מתכבדים להגיש את חישוב צריכת החשמל לתקופה 01/01/20 - 31/03/20:

חניון P5 מחסן 4 - 1 - 18017214(0x0)

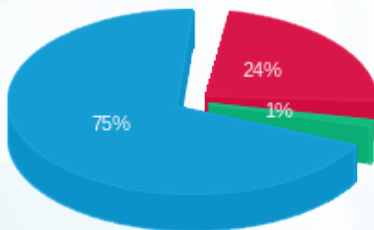
סוג תעריף	סוג צריכה	קריאה קודמת	קריאה נוכחית	סה"כ צריכה בקוט"ש	מחיר לקוט"ש בא"ג	סה"כ לתשלום
פרטי חשבון עבור תאריכים:		01/01/20	31/03/20			
517		8,557.04	9,207.42	650.38	46.90	305.03 ₪

סה"כ לדייר:

שיא ביקוש	סה"כ
3.26	650.38
	305.03 ₪

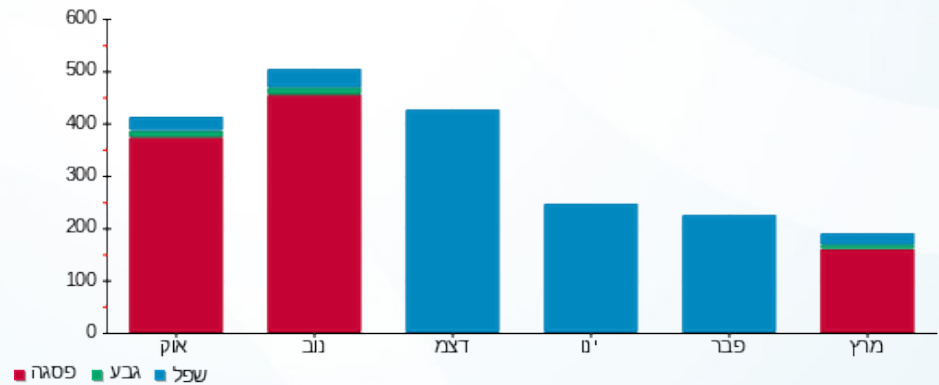
50.00 ₪	תשלום קבוע	
0.00 ₪	תשלום עבור גודל חיבור בKVA (0x0)	
355.03 ₪	סה"כ לתשלום	לא כולל מע"מ

התפלגות חיוב בש"ח לפי תעו"ז



פסגה (73.05 ₪)
 גבע (3.99 ₪)
 שפל (227.99 ₪)

הסטוריית צריכה בקוט"ש





01/04/20 תאריך הפקה:
 31/03/20 תאריך קריאה נוכחית:
 01/01/20 תאריך קריאה קודמת:

שם דייר: רבעוני - חניון P5 מחסן 06
 שם אתר: מגדל משה אביב

לקוח/ה נכבד/ה, אנו מתכבדים להגיש את חישוב צריכת החשמל לתקופה 01/01/20 - 31/03/20:

חניון P5 מחסן 6 - 5 - 18017214(0x0)

סה"כ לתשלום	מחיר לקוט"ש בא"ג	סה"כ צריכה בקוט"ש	קריאה נוכחית	קריאה קודמת	סוג צריכה	סוג תעריף
			29/02/20	01/01/20	פרטי חשבון עבור תאריכים:	
0.00 ₪	93.10	0.00	1,768.34	1,768.34	פסגה	777
0.00 ₪	56.22	0.00	631.48	631.48	גבע	778
121.02 ₪	34.70	348.76	2,202.78	1,854.02	שפל	779
			31/03/20	01/03/20	פרטי חשבון עבור תאריכים:	
26.17 ₪	45.44	57.60	1,825.94	1,768.34	פסגה	777
5.66 ₪	37.65	15.04	646.52	631.48	גבע	778
12.89 ₪	31.07	41.48	2,244.26	2,202.78	שפל	779

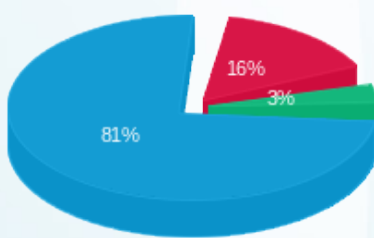
סה"כ לדייר:

שיא ביקוש	סה"כ	שפל	גבע	פסגה
3.47	462.88	390.24	15.04	57.60
	165.74 ₪	133.91 ₪	5.66 ₪	26.17 ₪

סה"כ צריכה
 סה"כ לתשלום

200.95 ₪	תשלום קבוע	
0.00 ₪	תשלום עבור גודל חיבור בKVA (0x0)	
366.69 ₪	סה"כ לתשלום	לא כולל מע"מ

התפלגות חיוב בש"ח לפי תעו"ז



פסגה (26.17 ₪)
 גבע (5.66 ₪)
 שפל (133.91 ₪)

הסטוריית צריכה בקוט"ש

