



01/04/20

תאריך הפקדה:

שם דייר: א. ש. בוסתן (פיצוחים)

31/03/20

תאריך קריאה נוכחית:

שם אתר: בית רולדין

01/03/20

תאריך קריאה קודמת:

לקוח/ה נכבד/ה, אנו מתכבדים להגיש את חישוב צריכת החשמל לתקופה 01/03/20 - 31/03/20:

4 - 81029708 (3x40)

| סוג תעריף | סוג צריכה | קריאה קודמת | קריאה נוכחית | סה"כ צריכה בקוט"ש | מחיר לקוט"ש בא"ג | סה"כ לתשלום |
|--------------------------|-----------|-------------|--------------|-------------------|------------------|-------------|
| פרטי חשבון עבור תאריכים: | | | | | | |
| 777 | פסגה | 01/03/20 | 31/03/20 | 1,219.60 | 45.44 | 554.19 ₪ |
| 778 | גבע | 34,011.90 | 34,294.80 | 282.90 | 37.65 | 106.51 ₪ |
| 779 | שפל | 44,656.55 | 45,007.65 | 351.10 | 31.07 | 109.09 ₪ |

סה"כ לדיר:

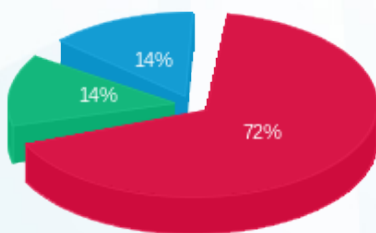
| פסגה | גבע | שפל | סה"כ | שיא ביקוש |
|----------|----------|----------|----------|-----------|
| 1,219.60 | 282.90 | 351.10 | 1,853.60 | 10.05 |
| ₪ 554.19 | ₪ 106.51 | ₪ 109.09 | ₪ 769.78 | |

סה"כ צריכה

סה"כ לתשלום

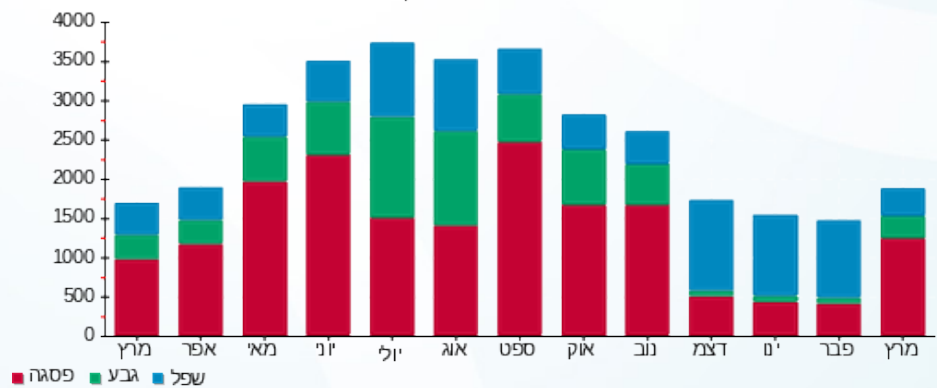
| | | |
|----------|--|---------------------|
| 200.95 ₪ | תשלום קבוע | |
| 4.43 ₪ | תשלום עבור גודל חיבור בKVA (3x40) | |
| 975.17 ₪ | סה"כ לתשלום | לא כולל מע"מ |

התפלגות חיוב בש"ח לפי תע"ז



- פסגה (₪ 554.19)
- גבע (₪ 106.51)
- שפל (₪ 109.09)

הסטוריית צריכה בקוט"ש





01/04/20 תאריך הפקה:
 31/03/20 תאריך קריאה נוכחית:
 01/03/20 תאריך קריאה קודמת:

שם דייר: אדריכלית
 שם אתר: בית רולדין

לקוח/ה נכבד/ה, אנו מתכבדים להגיש את חישוב צריכת החשמל לתקופה 01/03/20 - 31/03/20:

אדריכלית - 3 - 81036515(3x40)

| סה"כ לתשלום | מחיר לקוט"ש בא"ג | סה"כ צריכה בקוט"ש | קריאה נוכחית | קריאה קודמת | סוג צריכה | סוג תעריף |
|-------------|------------------|-------------------|--------------|-------------|-----------|--------------------------|
| | | | 31/03/20 | 01/03/20 | | פרטי חשבון עבור תאריכים: |
| ₪ 425.98 | 45.44 | 937.45 | 75,722.90 | 74,785.45 | פסגה | 777 |
| ₪ 43.52 | 37.65 | 115.60 | 14,328.55 | 14,212.95 | גבע | 778 |
| ₪ 62.67 | 31.07 | 201.70 | 30,894.65 | 30,692.95 | שפל | 779 |

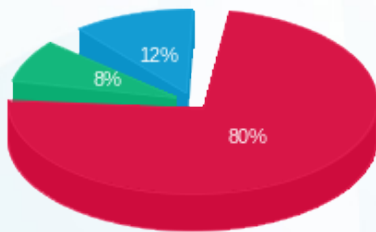
סה"כ לדייר:

| שיא ביקוש | סה"כ | שפל | גבע | פסגה |
|-----------|----------|---------|---------|----------|
| 3.95 | 1,254.75 | 201.70 | 115.60 | 937.45 |
| | ₪ 532.17 | ₪ 62.67 | ₪ 43.52 | ₪ 425.98 |

סה"כ צריכה
 סה"כ לתשלום

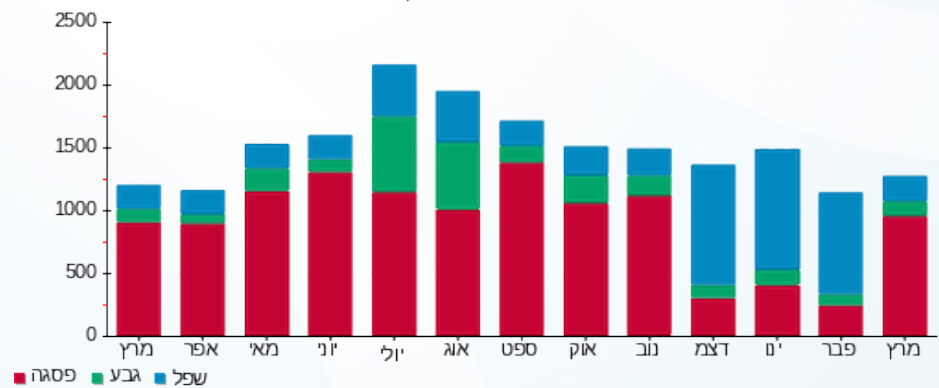
| | | |
|----------|--|---------------------|
| ₪ 200.95 | תשלום קבוע | |
| ₪ 4.43 | תשלום עבור גודל חיבור בKVA (3x40) | |
| ₪ 737.55 | סה"כ לתשלום | לא כולל מע"מ |

התפלגות חיוב בש"ח לפי תעו"ז



■ פסגה (₪ 425.98)
 ■ גבע (₪ 43.52)
 ■ שפל (₪ 62.67)

הסטוריית צריכה בקוט"ש



01/04/20 תאריך הפקדה:
 31/03/20 תאריך קריאה נוכחית:
 01/03/20 תאריך קריאה קודמת:

שם דייר: אופטיקה הלפרין
 שם אתר: בית רולדין

לקוח/ה נכבד/ה, אנו מתכבדים להגיש את חישוב צריכת החשמל לתקופה 01/03/20 - 31/03/20:

אופטיקה הלפרין - 5 - 81036515 (3x40)

| סה"כ לתשלום | מחיר לקוט"ש בא"ג | סה"כ צריכה בקוט"ש | קריאה נוכחית | קריאה קודמת | סוג צריכה | סוג תעריף |
|-------------|------------------|-------------------|--------------|-------------|--------------------------|-----------|
| | | | 31/03/20 | 01/03/20 | פרטי חשבון עבור תאריכים: | |
| 249.26 ₪ | 45.44 | 548.55 | 49,802.20 | 49,253.65 | פסגה | 777 |
| 30.91 ₪ | 37.65 | 82.10 | 15,244.00 | 15,161.90 | גבע | 778 |
| 35.82 ₪ | 31.07 | 115.30 | 24,342.45 | 24,227.15 | שפל | 779 |

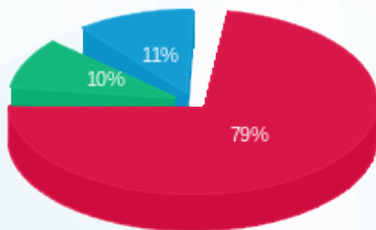
סה"כ לדיר:

| שיא ביקוש | סה"כ | שפל | גבע | פסגה |
|-----------|----------|---------|---------|----------|
| 0.80 | 745.95 | 115.30 | 82.10 | 548.55 |
| | 316.00 ₪ | 35.82 ₪ | 30.91 ₪ | 249.26 ₪ |

סה"כ צריכה
 סה"כ לתשלום

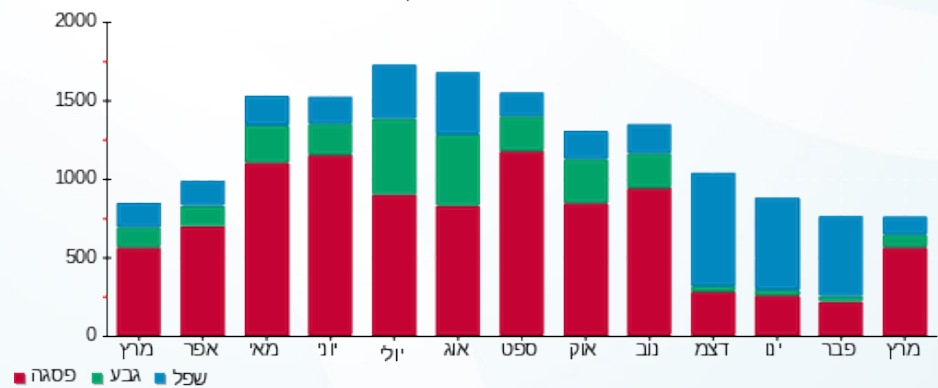
| | | |
|----------|--|---------------------|
| 200.95 ₪ | תשלום קבוע | |
| 4.43 ₪ | תשלום עבור גודל חיבור בKVA (3x40) | |
| 521.38 ₪ | סה"כ לתשלום | לא כולל מע"מ |

התפלגות חיוב בש"ח לפי תעו"ז



■ פסגה (249.26 ₪)
 ■ גבע (30.91 ₪)
 ■ שפל (35.82 ₪)

הסטוריית צריכה בקוט"ש





01/04/20 תאריך הפקה:
 31/03/20 תאריך קריאה נוכחית:
 01/03/20 תאריך קריאה קודמת:

שם דייר: בורגרים קדימה אורם
 שם אתר: בית רולדין

לקוח/ה נכבד/ה, אנו מתכבדים להגיש את חישוב צריכת החשמל לתקופה 01/03/20 - 31/03/20:

בורגרים קדימה אורם - 3 - 81038193(3x40)

| סה"כ לתשלום | מחיר לקוט"ש בא"ג | סה"כ צריכה בקוט"ש | קריאה נוכחית | קריאה קודמת | סוג צריכה | סוג תעריף |
|-------------|------------------|-------------------|--------------|-------------|-----------|--------------------------|
| | | | 31/03/20 | 01/03/20 | | פרטי חשבון עבור תאריכים: |
| 1,217.40 ₪ | 45.44 | 2,679.15 | 138,962.40 | 136,283.25 | פסגה | 777 |
| 272.41 ₪ | 37.65 | 723.54 | 52,706.30 | 51,982.76 | גבע | 778 |
| 270.03 ₪ | 31.07 | 869.11 | 95,540.47 | 94,671.36 | שפל | 779 |

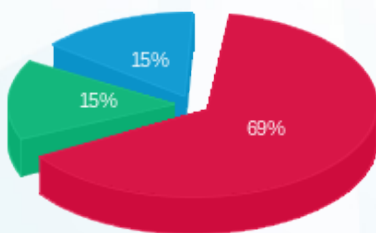
סה"כ לדייר:

| שיא ביקוש | סה"כ | שפל | גבע | פסגה |
|-----------|------------|----------|----------|------------|
| 17.39 | 4,271.79 | 869.11 | 723.54 | 2,679.15 |
| | 1,759.85 ₪ | 270.03 ₪ | 272.41 ₪ | 1,217.40 ₪ |

סה"כ צריכה
 סה"כ לתשלום

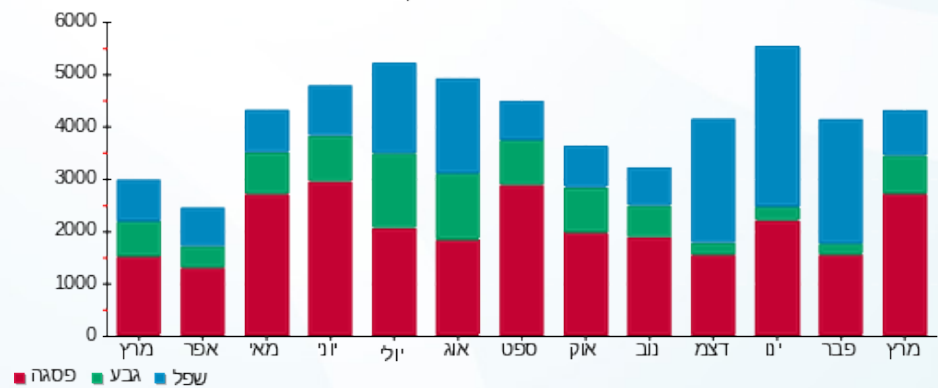
| | | |
|------------|--|---------------------|
| 200.95 ₪ | תשלום קבוע | |
| 4.43 ₪ | תשלום עבור גודל חיבור בKVA (3x40) | |
| 1,965.23 ₪ | סה"כ לתשלום | לא כולל מע"מ |

התפלגות חיוב בש"ח לפי תעו"ז



■ פסגה (1,217.40 ₪)
 ■ גבע (272.41 ₪)
 ■ שפל (270.03 ₪)

הסטוריית צריכה בקוט"ש





01/04/20 תאריך הפקה:
 31/03/20 תאריך קריאה נוכחית:
 01/03/20 תאריך קריאה קודמת:

שם דייר: בית הגבינות המעדנייה בע"מ
 שם אתר: בית רולדין

לקוח/ה נכבד/ה, אנו מתכבדים להגיש את חישוב צריכת החשמל לתקופה 01/03/20 - 31/03/20:

בית הגבינות המעדנייה בע"מ - 3 - 81029708(3x50)

| סוג תעריף | סוג צריכה | קריאה קודמת | קריאה נוכחית | סה"כ צריכה בקוט"ש | מחיר לקוט"ש בא"ג | סה"כ לתשלום |
|--------------------------|-----------|-------------|--------------|-------------------|------------------|-------------|
| פרטי חשבון עבור תאריכים: | | | | | | |
| 777 | פסגה | 01/03/20 | 31/03/20 | 2,755.45 | 45.44 | 1,252.08 ₪ |
| 778 | גבע | 21,992.05 | 22,687.00 | 694.95 | 37.65 | 261.65 ₪ |
| 779 | שפל | 47,897.50 | 49,150.70 | 1,253.20 | 31.07 | 389.37 ₪ |

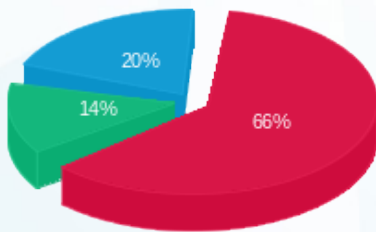
סה"כ לדייר:

| פסגה | גבע | שפל | סה"כ | שיא ביקוש |
|------------|----------|----------|------------|-----------|
| 2,755.45 | 694.95 | 1,253.20 | 4,703.60 | 13.55 |
| 1,252.08 ₪ | 261.65 ₪ | 389.37 ₪ | 1,903.09 ₪ | |

סה"כ צריכה
 סה"כ לתשלום

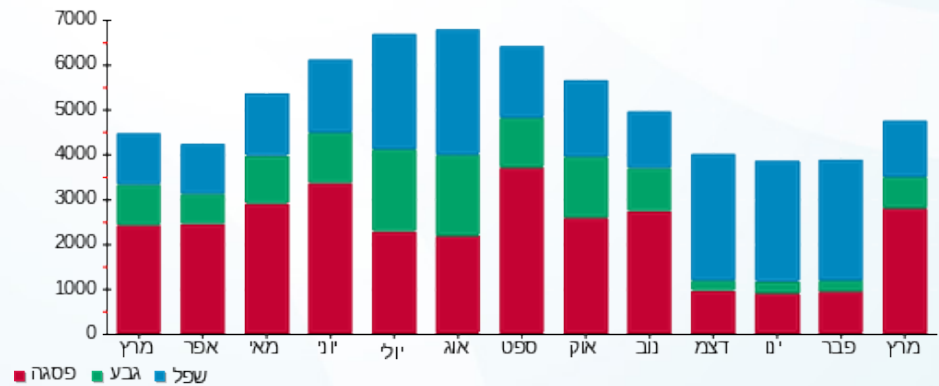
| | | |
|------------|-----------------------------------|--------------|
| 200.95 ₪ | תשלום קבוע | |
| 5.54 ₪ | תשלום עבור גודל חיבור בKVA (3x50) | |
| 2,109.58 ₪ | סה"כ לתשלום | לא כולל מע"מ |

התפלגות חיוב בש"ח לפי תע"ז



פסגה (1,252.08 ₪) 66%
 גבע (261.65 ₪) 14%
 שפל (389.37 ₪) 20%

הסטוריית צריכה בקוט"ש



01/04/20 תאריך הפקדה:
 31/03/20 תאריך קריאה נוכחית:
 01/03/20 תאריך קריאה קודמת:

שם דייר: גל.מ.ע.-יזמות בע"מ-גלידריה
 שם אתר: בית רולדין

לקוח/ה נכבד/ה, אנו מתכבדים להגיש את חישוב צריכת החשמל לתקופה 01/03/20 - 31/03/20:

גל.מ.ע.-יזמות בע"מ-גלידריה - 2 - 81036515(3x63)

| סה"כ לתשלום | מחיר לקוט"ש בא"ג | סה"כ צריכה בקוט"ש | קריאה נוכחית | קריאה קודמת | סוג צריכה | סוג תעריף |
|-------------|------------------|-------------------|--------------|-------------|-----------|--------------------------|
| | | | 31/03/20 | 01/03/20 | | פרטי חשבון עבור תאריכים: |
| ₪ 895.80 | 45.44 | 1,971.40 | 230,706.70 | 228,735.30 | פסגה | 777 |
| ₪ 259.03 | 37.65 | 688.00 | 121,517.20 | 120,829.20 | גבע | 778 |
| ₪ 384.65 | 31.07 | 1,238.00 | 271,607.10 | 270,369.10 | שפל | 779 |

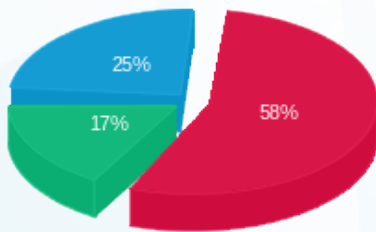
סה"כ לדייר:

| שיא ביקוש | סה"כ | שפל | גבע | פסגה |
|-----------|------------|----------|----------|----------|
| 10.70 | 3,897.40 | 1,238.00 | 688.00 | 1,971.40 |
| | ₪ 1,539.48 | ₪ 384.65 | ₪ 259.03 | ₪ 895.80 |

סה"כ צריכה
 סה"כ לתשלום

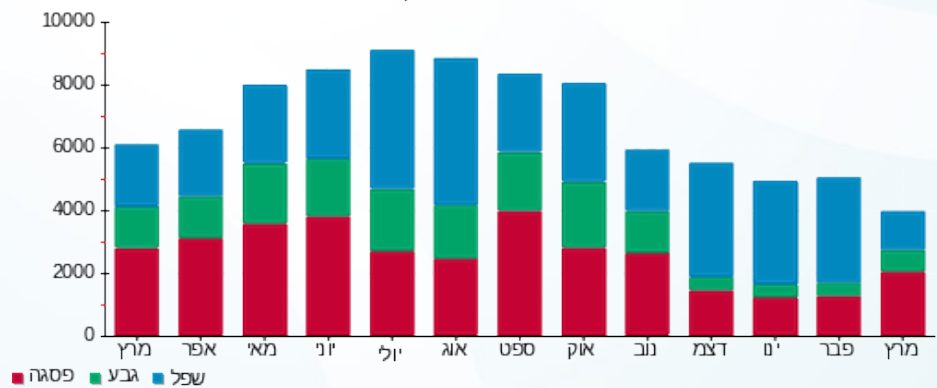
| | | |
|------------|--|---------------------|
| ₪ 200.95 | תשלום קבוע | |
| ₪ 6.98 | תשלום עבור גודל חיבור בKVA (3x63) | |
| ₪ 1,747.41 | סה"כ לתשלום | לא כולל מע"מ |

התפלגות חיוב בש"ח לפי תעו"ז



■ פסגה (₪ 895.80)
 ■ גבע (₪ 259.03)
 ■ שפל (₪ 384.65)

הסטוריית צריכה בקוט"ש





01/04/20 תאריך הפקה:
 31/03/20 תאריך קריאה נוכחית:
 01/03/20 תאריך קריאה קודמת:

שם דייר: זו ארץ זו
 שם אתר: בית רולדין

לקוח/ה נכבד/ה, אנו מתכבדים להגיש את חישוב צריכת החשמל לתקופה 01/03/20 - 31/03/20:

זו ארץ זו - 8 - (3x40)81029708

| סוג תעריף | סוג צריכה | קריאה קודמת | קריאה נוכחית | סה"כ צריכה בקוט"ש | מחיר לקוט"ש בא"ג | סה"כ לתשלום |
|--------------------------|-----------|-------------|--------------|-------------------|------------------|-------------|
| פרטי חשבון עבור תאריכים: | | | | | | |
| 777 | פסגה | 01/03/20 | 31/03/20 | 881.20 | 45.44 | 400.42 ₪ |
| 778 | גבע | 17,999.30 | 18,143.90 | 144.60 | 37.65 | 54.44 ₪ |
| 779 | שפל | 20,234.30 | 20,334.35 | 100.05 | 31.07 | 31.09 ₪ |

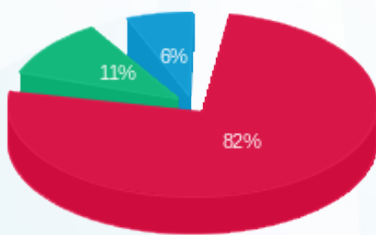
סה"כ לדייר:

| פסגה | גבע | שפל | סה"כ | שיא ביקוש |
|----------|---------|---------|----------|-----------|
| 881.20 | 144.60 | 100.05 | 1,125.85 | 8.15 |
| 400.42 ₪ | 54.44 ₪ | 31.09 ₪ | 485.94 ₪ | |

סה"כ צריכה
 סה"כ לתשלום

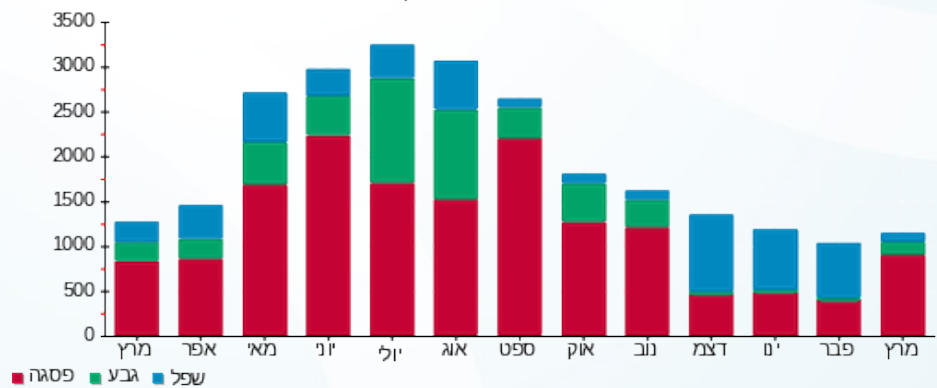
| | | |
|----------|--|---------------------|
| 200.95 ₪ | תשלום קבוע | |
| 4.43 ₪ | תשלום עבור גודל חיבור בKVA (3x40) | |
| 691.33 ₪ | סה"כ לתשלום | לא כולל מע"מ |

התפלגות חיוב בש"ח לפי תעו"ז



פסגה (₪ 400.42)
 גבע (₪ 54.44)
 שפל (₪ 31.09)

הסטוריית צריכה בקוט"ש





01/04/20 תאריך הפקה:
 31/03/20 תאריך קריאה נוכחית:
 01/03/20 תאריך קריאה קודמת:

שם דייר: חדר כושר
 שם אתר: בית רולדין

לקוח/ה נכבד/ה, אנו מתכבדים להגיש את חישוב צריכת החשמל לתקופה 01/03/20 - 31/03/20:

1 - 81038193 (3x250)

| סוג תעריף | סוג צריכה | קריאה קודמת | קריאה נוכחית | סה"כ צריכה בקוט"ש | מחיר לקוט"ש בא"ג | סה"כ לתשלום |
|--------------------------|-----------|-------------|--------------|-------------------|------------------|-------------|
| פרטי חשבון עבור תאריכים: | | | | | | |
| 777 | פסגה | 01/03/20 | 31/03/20 | 3,603.36 | 45.44 | 1,637.37 ₪ |
| 778 | גבע | 353,692.70 | 354,841.46 | 1,148.76 | 37.65 | 432.51 ₪ |
| 779 | שפל | 483,114.00 | 484,569.55 | 1,455.54 | 31.07 | 452.24 ₪ |

סה"כ לדייר:

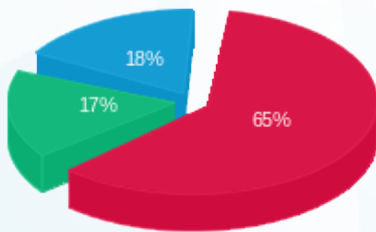
| פסגה | גבע | שפל | סה"כ | שיא ביקוש |
|------------|----------|----------|------------|-----------|
| 3,603.36 | 1,148.76 | 1,455.54 | 6,207.66 | 48.32 |
| 1,637.37 ₪ | 432.51 ₪ | 452.24 ₪ | 2,522.11 ₪ | |

סה"כ צריכה

סה"כ לתשלום

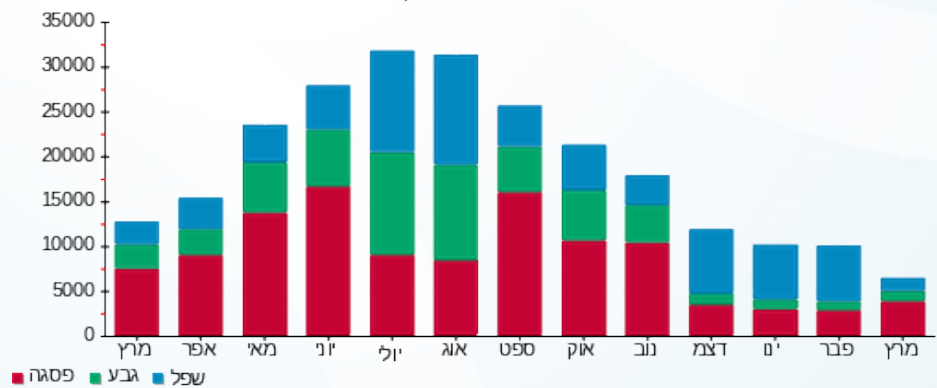
| | | |
|------------|------------------------------------|--------------|
| 200.95 ₪ | תשלום קבוע | |
| 27.69 ₪ | תשלום עבור גודל חיבור בKVA (3x250) | |
| 2,750.75 ₪ | סה"כ לתשלום | לא כולל מע"מ |

התפלגות חיוב בש"ח לפי תע"ז



■ פסגה (1,637.37 ₪)
 ■ גבע (432.51 ₪)
 ■ שפל (452.24 ₪)

הסטוריית צריכה בקוט"ש





01/04/20 תאריך הפקה:
 31/03/20 תאריך קריאה נוכחית:
 01/03/20 תאריך קריאה קודמת:

שם דייר: חנות ספורט
 שם אתר: בית רולדין

לקוח/ה נכבד/ה, אנו מתכבדים להגיש את חישוב צריכת החשמל לתקופה 01/03/20 - 31/03/20:

חנות ספורט - 8 - 81036515(3x40)

| סוג תעריף | סוג צריכה | קריאה קודמת | קריאה נוכחית | סה"כ צריכה בקוט"ש | מחיר לקוט"ש בא"ג | סה"כ לתשלום |
|--------------------------|-----------|-------------|--------------|-------------------|------------------|-------------|
| פרטי חשבון עבור תאריכים: | | | | | | |
| 777 | פסגה | 01/03/20 | 31/03/20 | 350.90 | 45.44 | 159.45 ₪ |
| 778 | גבע | 13,606.85 | 13,665.10 | 58.25 | 37.65 | 21.93 ₪ |
| 779 | שפל | 19,625.95 | 19,752.50 | 126.55 | 31.07 | 39.32 ₪ |

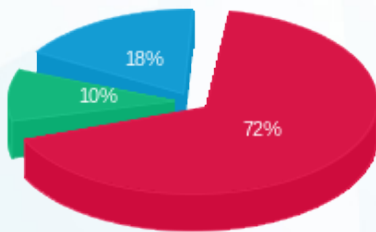
סה"כ לדייר:

| פסגה | גבע | שפל | סה"כ | שיא ביקוש |
|----------|---------|---------|----------|-----------|
| 350.90 | 58.25 | 126.55 | 535.70 | 0.60 |
| 159.45 ₪ | 21.93 ₪ | 39.32 ₪ | 220.70 ₪ | |

סה"כ צריכה
 סה"כ לתשלום

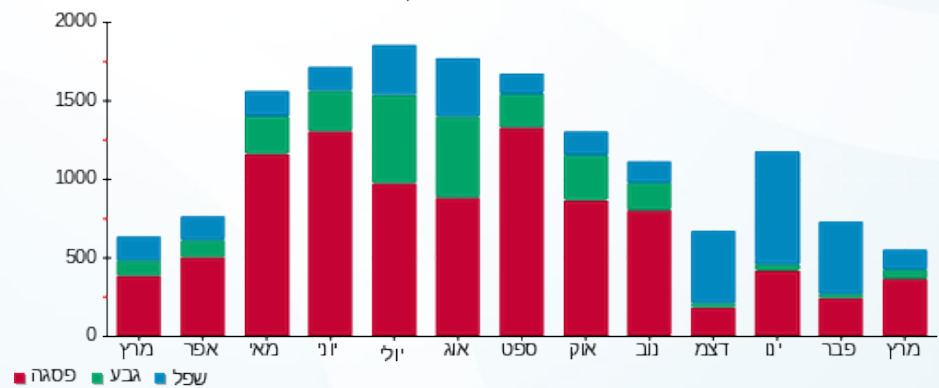
| | | |
|----------|--|---------------------|
| 200.95 ₪ | תשלום קבוע | |
| 4.43 ₪ | תשלום עבור גודל חיבור בKVA (3x40) | |
| 426.08 ₪ | סה"כ לתשלום | לא כולל מע"מ |

התפלגות חיוב בש"ח לפי תעו"ז



■ פסגה (159.45 ₪)
 ■ גבע (21.93 ₪)
 ■ שפל (39.32 ₪)

הסטוריית צריכה בקוט"ש





01/04/20 תאריך הפקדה:
 31/03/20 תאריך קריאה נוכחית:
 01/03/20 תאריך קריאה קודמת:

שם דייר: לק טיים
 שם אתר: בית רולדין

לקוח/ה נכבד/ה, אנו מתכבדים להגיש את חישוב צריכת החשמל לתקופה 01/03/20 - 31/03/20:

לק טיים - 1 - 81029708(3x40)

| סה"כ לתשלום | מחיר לקוט"ש בא"ג | סה"כ צריכה בקוט"ש | קריאה נוכחית | קריאה קודמת | סוג צריכה | סוג תעריף |
|-------------|------------------|-------------------|--------------|-------------|--------------------------|-----------|
| | | | 31/03/20 | 01/03/20 | פרטי חשבון עבור תאריכים: | |
| 15.36 ₪ | 45.44 | 33.80 | 2,608.60 | 2,574.80 | פסגה | 777 |
| 2.15 ₪ | 37.65 | 5.70 | 545.90 | 540.20 | גבע | 778 |
| 2.70 ₪ | 31.07 | 8.70 | 557.00 | 548.30 | שפל | 779 |

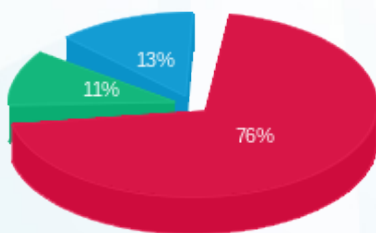
סה"כ לדייר:

| שיא ביקוש | סה"כ | שפל | גבע | פסגה |
|-----------|---------|--------|--------|---------|
| 0.80 | 48.20 | 8.70 | 5.70 | 33.80 |
| | 20.21 ₪ | 2.70 ₪ | 2.15 ₪ | 15.36 ₪ |

סה"כ צריכה
 סה"כ לתשלום

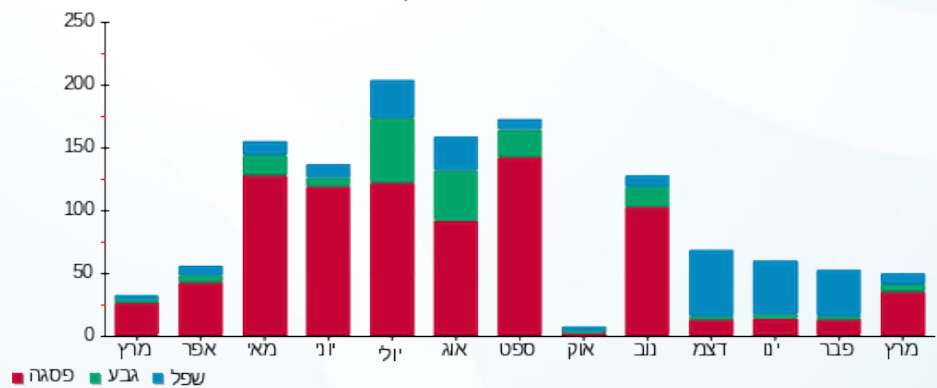
| | | |
|---------|--|---------------------|
| 0.00 ₪ | תשלום קבוע | |
| 4.43 ₪ | תשלום עבור גודל חיבור בKVA (3x40) | |
| 24.64 ₪ | סה"כ לתשלום | לא כולל מע"מ |

התפלגות חיוב בש"ח לפי תעו"ז



פסגה (15.36 ₪)
 גבע (2.15 ₪)
 שפל (2.70 ₪)

הסטוריית צריכה בקוט"ש



01/04/20 תאריך הפקה:
 31/03/20 תאריך קריאה נוכחית:
 01/03/20 תאריך קריאה קודמת:

שם דייר: מ.ר.ח מותגי מזון בע"מ-פיצה
 שם אתר: בית רולדין

לקוח/ה נכבד/ה, אנו מתכבדים להגיש את חישוב צריכת החשמל לתקופה 01/03/20 - 31/03/20:

מ.ר.ח מותגי מזון בע"מ-פיצה - 2 - 81029708(3x125)

| סוג תעריף | סוג צריכה | קריאה קודמת | קריאה נוכחית | סה"כ צריכה בקוט"ש | מחיר לקוט"ש בא"ג | סה"כ לתשלום |
|--------------------------|-----------|-------------|--------------|-------------------|------------------|-------------|
| פרטי חשבון עבור תאריכים: | | | | | | |
| 777 | פסגה | 01/03/20 | 31/03/20 | 5,029.60 | 45.44 | 2,285.45 ₪ |
| 778 | גבע | 117,954.80 | 120,228.60 | 2,273.80 | 37.65 | 856.09 ₪ |
| 779 | שפל | 247,724.20 | 250,621.60 | 2,897.40 | 31.07 | 900.22 ₪ |

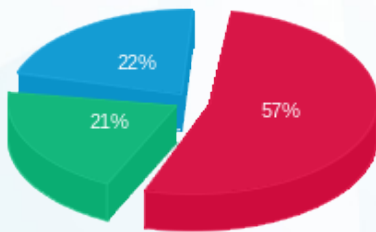
סה"כ לדיר:

| פסגה | גבע | שפל | סה"כ | שיא ביקוש |
|------------|----------|----------|------------|-----------|
| 5,029.60 | 2,273.80 | 2,897.40 | 10,200.80 | 45.80 |
| 2,285.45 ₪ | 856.09 ₪ | 900.22 ₪ | 4,041.76 ₪ | |

סה"כ צריכה
 סה"כ לתשלום

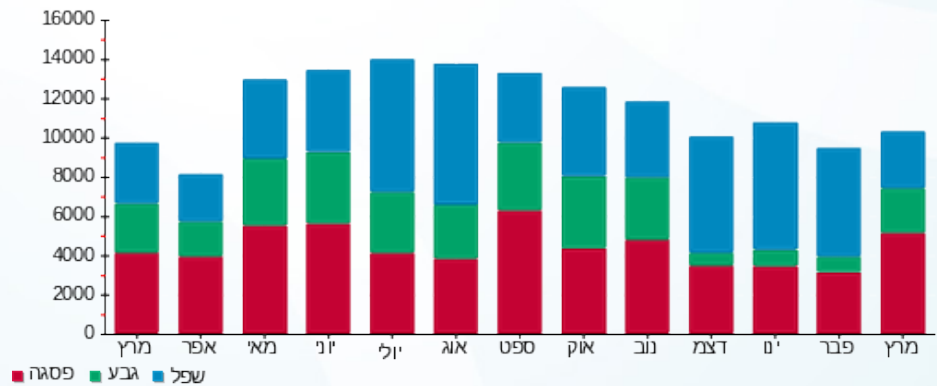
| | | |
|------------|------------------------------------|--------------|
| 200.95 ₪ | תשלום קבוע | |
| 13.84 ₪ | תשלום עבור גודל חיבור בKVA (3x125) | |
| 4,256.55 ₪ | סה"כ לתשלום | לא כולל מע"מ |

התפלגות חיוב בש"ח לפי תעו"ז



■ פסגה (2,285.45 ₪)
 ■ גבע (856.09 ₪)
 ■ שפל (900.22 ₪)

הסטוריית צריכה בקוט"ש





01/04/20 תאריך הפקה:
 31/03/20 תאריך קריאה נוכחית:
 01/03/20 תאריך קריאה קודמת:

שם דייר: מימרון דניאלה
 שם אתר: בית רולדין

לקוח/ה נכבד/ה, אנו מתכבדים להגיש את חישוב צריכת החשמל לתקופה 01/03/20 - 31/03/20:

מימרון דניאלה - 7 - 81036515 (3x40)

| סוג תעריף | סוג צריכה | קריאה קודמת | קריאה נוכחית | סה"כ צריכה בקוט"ש | מחיר לקוט"ש בא"ג | סה"כ לתשלום |
|--------------------------|-----------|-------------|--------------|-------------------|------------------|-------------|
| פרטי חשבון עבור תאריכים: | | | | | | |
| 777 | פסגה | 01/03/20 | 31/03/20 | 190.00 | 45.44 | 86.34 ₪ |
| 778 | גבע | 11,182.50 | 11,218.30 | 35.80 | 37.65 | 13.48 ₪ |
| 779 | שפל | 16,613.80 | 16,673.50 | 59.70 | 31.07 | 18.55 ₪ |

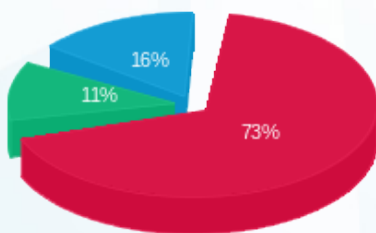
סה"כ לדייר:

| פסגה | גבע | שפל | סה"כ | שיא ביקוש |
|---------|---------|---------|----------|-----------|
| 190.00 | 35.80 | 59.70 | 285.50 | 0.30 |
| 86.34 ₪ | 13.48 ₪ | 18.55 ₪ | 118.36 ₪ | |

סה"כ צריכה
 סה"כ לתשלום

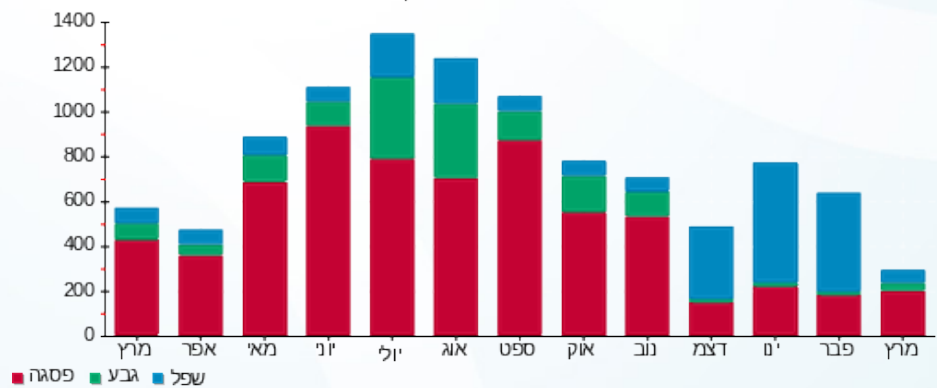
| | | |
|----------|-----------------------------------|--------------|
| 200.95 ₪ | תשלום קבוע | |
| 4.43 ₪ | תשלום עבור גודל חיבור בKVA (3x40) | |
| 323.74 ₪ | סה"כ לתשלום | לא כולל מע"מ |

התפלגות חיוב בש"ח לפי תעו"ז



פסגה (86.34 ₪) 73%
 גבע (13.48 ₪) 11%
 שפל (18.55 ₪) 16%

הסטוריית צריכה בקוט"ש





01/04/20 תאריך הפקדה:
 31/03/20 תאריך קריאה נוכחית:
 01/03/20 תאריך קריאה קודמת:

שם דייר: מסעדת טאיה
 שם אתר: בית רולדין

לקוח/ה נכבד/ה, אנו מתכבדים להגיש את חישוב צריכת החשמל לתקופה 01/03/20 - 31/03/20:

5 - 81038193 (3x160)

| סוג תעריף | סוג צריכה | קריאה קודמת | קריאה נוכחית | סה"כ צריכה בקוט"ש | מחיר לקוט"ש בא"ג | סה"כ לתשלום |
|-----------|-----------|-------------|--------------|-------------------|--------------------------|-------------|
| | | | 31/03/20 | 01/03/20 | פרטי חשבון עבור תאריכים: | |
| 777 | פסגה | 494,079.88 | 499,035.45 | 4,955.58 | 45.44 | 2,251.81 ₪ |
| 778 | גבע | 249,522.71 | 251,484.27 | 1,961.56 | 37.65 | 738.53 ₪ |
| 779 | שפל | 499,050.05 | 501,832.68 | 2,782.63 | 31.07 | 864.56 ₪ |

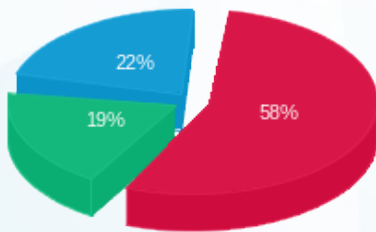
סה"כ לדייר:

| פסגה | גבע | שפל | סה"כ | שיא ביקוש |
|------------|----------|----------|------------|-----------|
| 4,955.58 | 1,961.56 | 2,782.63 | 9,699.77 | 40.13 |
| 2,251.81 ₪ | 738.53 ₪ | 864.56 ₪ | 3,854.91 ₪ | |

סה"כ צריכה
 סה"כ לתשלום

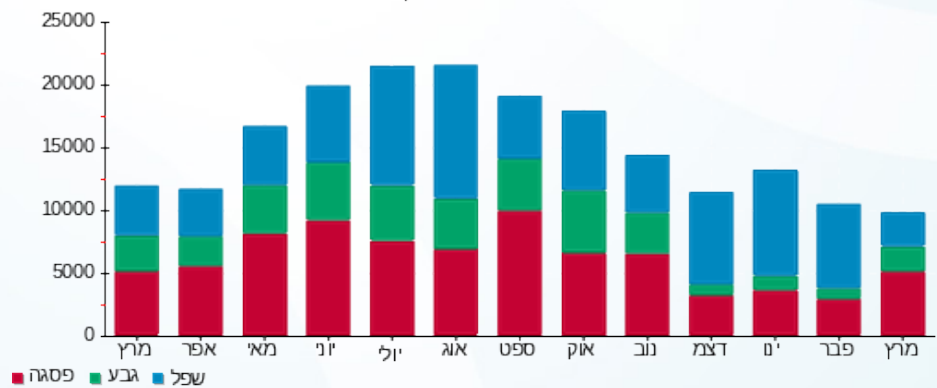
| | | |
|------------|------------------------------------|--------------|
| 200.95 ₪ | תשלום קבוע | |
| 17.72 ₪ | תשלום עבור גודל חיבור בKVA (3x160) | |
| 4,073.58 ₪ | סה"כ לתשלום | לא כולל מע"מ |

התפלגות חיוב בש"ח לפי תע"ז



■ פסגה (2,251.81 ₪)
 ■ גבע (738.53 ₪)
 ■ שפל (864.56 ₪)

הסטוריית צריכה בקוט"ש





01/04/20 תאריך הפקה:
 31/03/20 תאריך קריאה נוכחית:
 01/03/20 תאריך קריאה קודמת:

שם דייר: מפעל הפיס
 שם אתר: בית רולדין

לקוח/ה נכבד/ה, אנו מתכבדים להגיש את חישוב צריכת החשמל לתקופה 01/03/20 - 31/03/20:

מפעל הפיס - 6 - 81036515 (3x40)

| סוג תעריף | סוג צריכה | קריאה קודמת | קריאה נוכחית | סה"כ צריכה בקוט"ש | מחיר לקוט"ש בא"ג | סה"כ לתשלום |
|--------------------------|-----------|-------------|--------------|-------------------|------------------|-------------|
| פרטי חשבון עבור תאריכים: | | | | | | |
| 777 | פסגה | 01/03/20 | 31/03/20 | 116.30 | 45.44 | 52.85 ₪ |
| 778 | גבע | 2,574.85 | 2,601.85 | 27.00 | 37.65 | 10.17 ₪ |
| 779 | שפל | 3,666.40 | 3,722.85 | 56.45 | 31.07 | 17.54 ₪ |

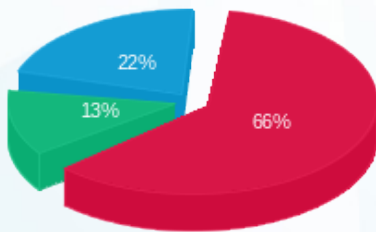
סה"כ לדייר:

| פסגה | גבע | שפל | סה"כ | שיא ביקוש |
|---------|---------|---------|---------|-----------|
| 116.30 | 27.00 | 56.45 | 199.75 | 0.35 |
| ₪ 52.85 | ₪ 10.17 | ₪ 17.54 | ₪ 80.55 | |

סה"כ צריכה
 סה"כ לתשלום

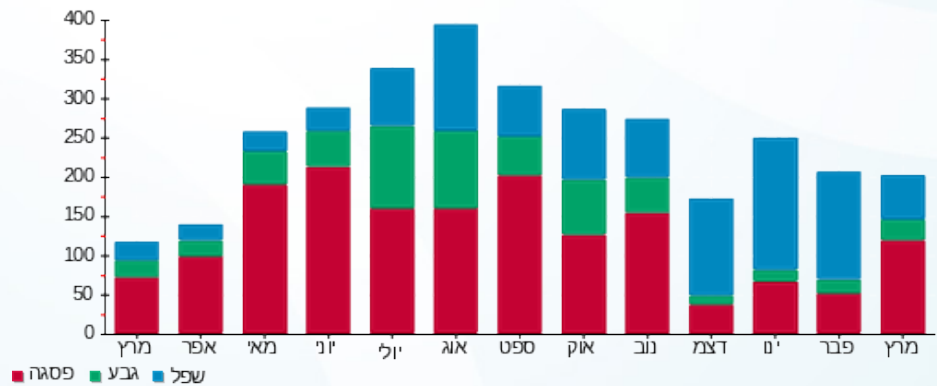
| | | |
|----------|--|---------------------|
| 200.95 ₪ | תשלום קבוע | |
| 4.43 ₪ | תשלום עבור גודל חיבור בKVA (3x40) | |
| 285.93 ₪ | סה"כ לתשלום | לא כולל מע"מ |

התפלגות חיוב בש"ח לפי תע"ז



פסגה (₪ 52.85)
 גבע (₪ 10.17)
 שפל (₪ 17.54)

הסטוריית צריכה בקוט"ש





01/04/20 תאריך הפקדה:
 31/03/20 תאריך קריאה נוכחית:
 01/03/20 תאריך קריאה קודמת:

שם דייר: סופר פארם
 שם אתר: בית רולדין

לקוח/ה נכבד/ה, אנו מתכבדים להגיש את חישוב צריכת החשמל לתקופה 01/03/20 - 31/03/20:

5 - 81029708 (3x250)

| סוג תעריף | סוג צריכה | קריאה קודמת | קריאה נוכחית | סה"כ צריכה בקוט"ש | מחיר לקוט"ש בא"ג | סה"כ לתשלום |
|--------------------------|-----------|-------------|--------------|-------------------|------------------|-------------|
| פרטי חשבון עבור תאריכים: | | | | | | |
| 777 | פסגה | 01/03/20 | 31/03/20 | 6,722.80 | 45.44 | 3,054.84 ₪ |
| 778 | גבע | 124,399.20 | 126,762.00 | 2,362.80 | 37.65 | 889.59 ₪ |
| 779 | שפל | 305,511.60 | 309,310.40 | 3,798.80 | 31.07 | 1,180.29 ₪ |

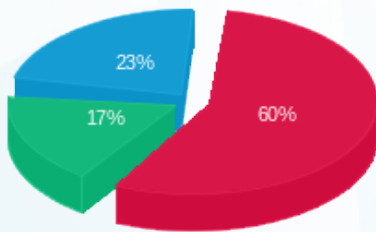
סה"כ לדייר:

| פסגה | גבע | שפל | סה"כ | שיא ביקוש |
|------------|----------|------------|------------|-----------|
| 6,722.80 | 2,362.80 | 3,798.80 | 12,884.40 | 26.80 |
| 3,054.84 ₪ | 889.59 ₪ | 1,180.29 ₪ | 5,124.72 ₪ | |

סה"כ צריכה
 סה"כ לתשלום

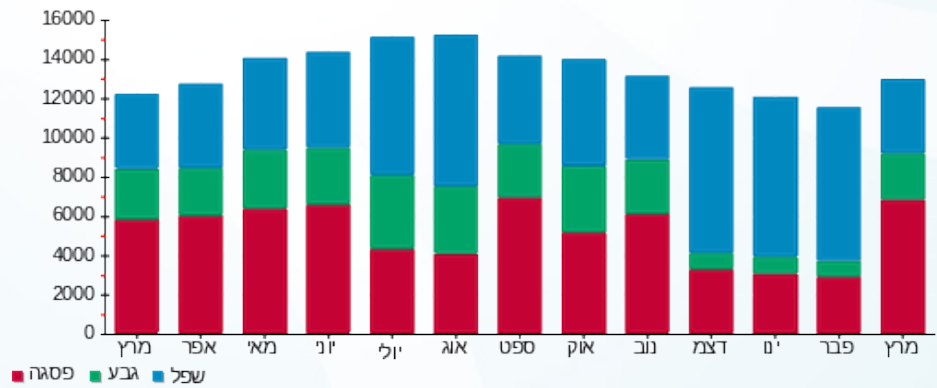
| | | |
|------------|------------------------------------|--------------|
| 200.95 ₪ | תשלום קבוע | |
| 27.69 ₪ | תשלום עבור גודל חיבור בKVA (3x250) | |
| 5,353.36 ₪ | סה"כ לתשלום | לא כולל מע"מ |

התפלגות חיוב בש"ח לפי תעו"ז



■ פסגה (3,054.84 ₪)
 ■ גבע (889.59 ₪)
 ■ שפל (1,180.29 ₪)

הסטוריית צריכה בקוט"ש



01/04/20 תאריך הפקה:
 31/03/20 תאריך קריאה נוכחית:
 01/03/20 תאריך קריאה קודמת:

שם דייר: פוקס ויזל
 שם אתר: בית רולדין

לקוח/ה נכבד/ה, אנו מתכבדים להגיש את חישוב צריכת החשמל לתקופה 01/03/20 - 31/03/20:

6 - 81029708 (3x200)

| סוג תעריף | סוג צריכה | קריאה קודמת | קריאה נוכחית | סה"כ צריכה בקוט"ש | מחיר לקוט"ש בא"ג | סה"כ לתשלום |
|--------------------------|-----------|-------------|--------------|-------------------|------------------|-------------|
| פרטי חשבון עבור תאריכים: | | | | | | |
| 777 | פסגה | 01/03/20 | 31/03/20 | 2,140.80 | 45.44 | 972.78 ₪ |
| 778 | גבע | 123,094.60 | 123,543.40 | 448.80 | 37.65 | 168.97 ₪ |
| 779 | שפל | 131,796.40 | 132,129.80 | 333.40 | 31.07 | 103.59 ₪ |

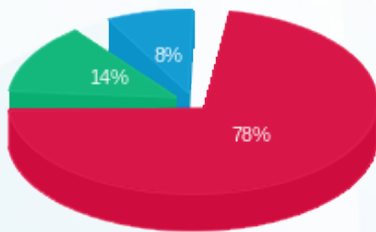
סה"כ לדייר:

| פסגה | גבע | שפל | סה"כ | שיא ביקוש |
|----------|----------|----------|------------|-----------|
| 2,140.80 | 448.80 | 333.40 | 2,923.00 | 8.80 |
| 972.78 ₪ | 168.97 ₪ | 103.59 ₪ | 1,245.34 ₪ | |

סה"כ צריכה
 סה"כ לתשלום

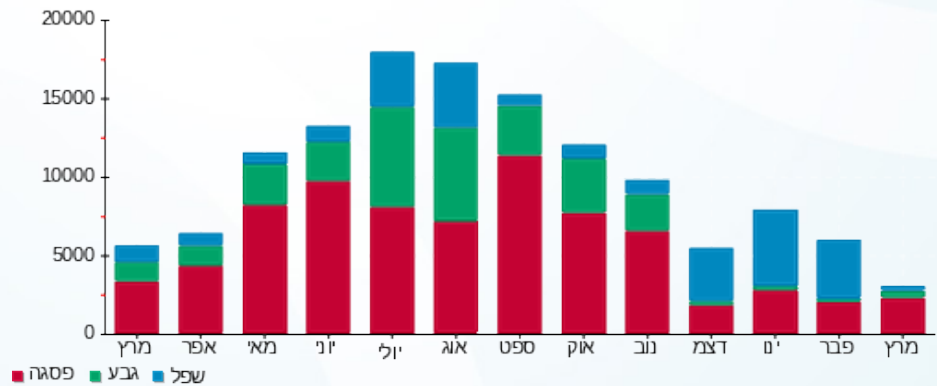
| | | |
|------------|---|---------------------|
| 200.95 ₪ | תשלום קבוע | |
| 22.15 ₪ | תשלום עבור גודל חיבור בKVA (3x200) | |
| 1,468.44 ₪ | סה"כ לתשלום | לא כולל מע"מ |

התפלגות חיוב בש"ח לפי תעו"ז



■ פסגה (972.78 ₪)
 ■ גבע (168.97 ₪)
 ■ שפל (103.59 ₪)

הסטוריית צריכה בקוט"ש





01/04/20 תאריך הפקה:
 31/03/20 תאריך קריאה נוכחית:
 01/03/20 תאריך קריאה קודמת:

שם דייר: ציבורי
 שם אתר: בית רולדין

לקוח/ה נכבד/ה, אנו מתכבדים להגיש את חישוב צריכת החשמל לתקופה 01/03/20 - 31/03/20:

6 - 81038193 (3x400)

| סוג תעריף | סוג צריכה | קריאה קודמת | קריאה נוכחית | סה"כ צריכה בקוט"ש | מחיר לקוט"ש בא"ג | סה"כ לתשלום |
|--------------------------|-----------|-------------|--------------|-------------------|------------------|-------------|
| פרטי חשבון עבור תאריכים: | | | | | | |
| 777 | פסגה | 01/03/20 | 31/03/20 | 2,757.50 | 45.44 | 1,253.01 ₪ |
| 778 | גבע | 84,389.03 | 85,633.19 | 1,244.16 | 37.65 | 468.43 ₪ |
| 779 | שפל | 230,878.58 | 234,054.93 | 3,176.34 | 31.07 | 986.89 ₪ |

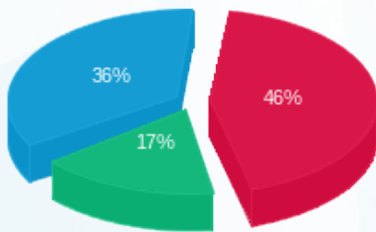
סה"כ לדייר:

| פסגה | גבע | שפל | סה"כ | שיא ביקוש |
|------------|----------|----------|------------|-----------|
| 2,757.50 | 1,244.16 | 3,176.34 | 7,178.01 | 18.72 |
| 1,253.01 ₪ | 468.43 ₪ | 986.89 ₪ | 2,708.33 ₪ | |

סה"כ צריכה
 סה"כ לתשלום

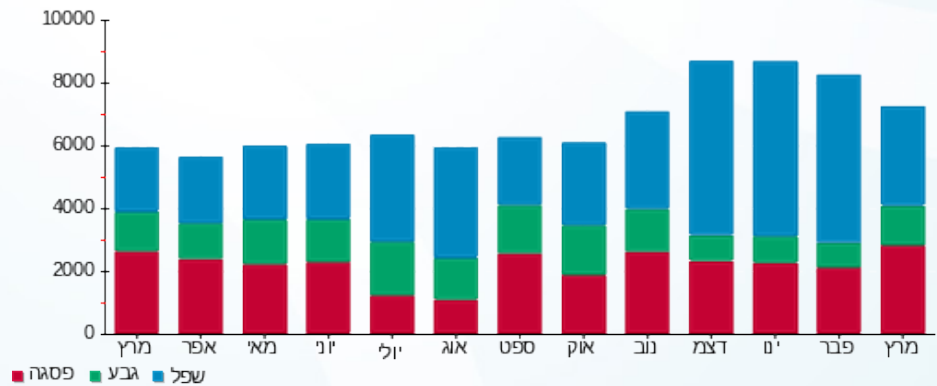
| | | |
|------------|------------------------------------|--------------|
| 200.95 ₪ | תשלום קבוע | |
| 44.30 ₪ | תשלום עבור גודל חיבור בKVA (3x400) | |
| 2,953.58 ₪ | סה"כ לתשלום | לא כולל מע"מ |

התפלגות חיוב בש"ח לפי תעו"ז



■ פסגה (1,253.01 ₪)
 ■ גבע (468.43 ₪)
 ■ שפל (986.89 ₪)

הסטוריית צריכה בקוט"ש





01/04/20 תאריך הפקה:
 31/03/20 תאריך קריאה נוכחית:
 01/03/20 תאריך קריאה קודמת:

שם דייר: קסטרו ילדים
 שם אתר: בית רולדין

לקוח/ה נכבד/ה, אנו מתכבדים להגיש את חישוב צריכת החשמל לתקופה 01/03/20 - 31/03/20:

7 - 81029708 (3x63)

| סוג תעריף | סוג צריכה | קריאה קודמת | קריאה נוכחית | סה"כ צריכה בקוט"ש | מחיר לקוט"ש בא"ג | סה"כ לתשלום |
|--------------------------|-----------|-------------|--------------|-------------------|------------------|-------------|
| פרטי חשבון עבור תאריכים: | | | | | | |
| 777 | פסגה | 01/03/20 | 31/03/20 | 1,747.35 | 45.44 | 794.00 ₪ |
| 778 | גבע | 64,151.65 | 64,531.40 | 379.75 | 37.65 | 142.98 ₪ |
| 779 | שפל | 70,024.05 | 70,291.80 | 267.75 | 31.07 | 83.19 ₪ |

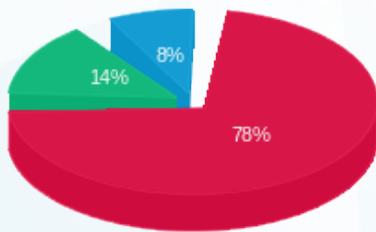
סה"כ לדייר:

| פסגה | גבע | שפל | סה"כ | שיא ביקוש |
|----------|----------|---------|------------|-----------|
| 1,747.35 | 379.75 | 267.75 | 2,394.85 | 8.90 |
| 794.00 ₪ | 142.98 ₪ | 83.19 ₪ | 1,020.16 ₪ | |

סה"כ צריכה
 סה"כ לתשלום

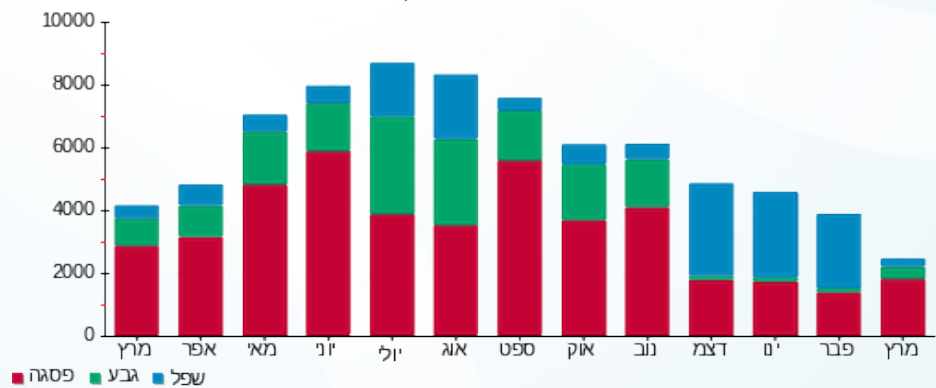
| | | |
|------------|-----------------------------------|--------------|
| 200.95 ₪ | תשלום קבוע | |
| 6.98 ₪ | תשלום עבור גודל חיבור בKVA (3x63) | |
| 1,228.09 ₪ | סה"כ לתשלום | לא כולל מע"מ |

התפלגות חיוב בש"ח לפי תעו"ז



■ פסגה (794.00 ₪)
 ■ גבע (142.98 ₪)
 ■ שפל (83.19 ₪)

הסטוריית צריכה בקוט"ש



01/04/20 תאריך הפקה:
 31/03/20 תאריך קריאה נוכחית:
 01/03/20 תאריך קריאה קודמת:

שם דייר: רולדין
 שם אתר: בית רולדין

לקוח/ה נכבד/ה, אנו מתכבדים להגיש את חישוב צריכת החשמל לתקופה 01/03/20 - 31/03/20:

1 - 81029729 (3x1250)

| סוג תעריף | סוג צריכה | קריאה קודמת | קריאה נוכחית | סה"כ צריכה בקוט"ש | מחיר לקוט"ש בא"ג | סה"כ לתשלום |
|-----------|-----------|--------------|--------------|-------------------|--------------------------|-------------|
| | | | 31/03/20 | 01/03/20 | פרטי חשבון עבור תאריכים: | |
| 777 | פסגה | 7,774,549.70 | 7,891,503.55 | 116,953.85 | 45.44 | ₪ 53,143.83 |
| 778 | גבע | 2,705,873.95 | 2,731,596.00 | 25,722.05 | 37.65 | ₪ 9,684.35 |
| 779 | שפל | 7,349,247.45 | 7,417,462.60 | 68,215.15 | 31.07 | ₪ 21,194.45 |

8 - 81038193 (3x80)

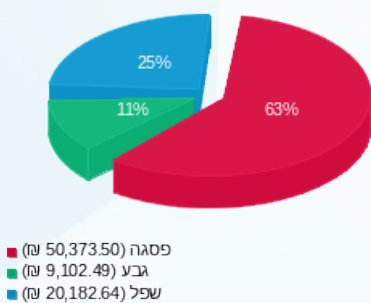
| סוג תעריף | סוג צריכה | קריאה קודמת | קריאה נוכחית | סה"כ צריכה בקוט"ש | מחיר לקוט"ש בא"ג | סה"כ לתשלום |
|-----------|-----------|-------------|--------------|-------------------|--------------------------|-------------|
| | | | 31/03/20 | 01/03/20 | פרטי חשבון עבור תאריכים: | |
| 777 | פסגה | 328,879.21 | 334,975.89 | -6,096.67 | 45.44 | ₪ -2,770.33 |
| 778 | גבע | 147,706.70 | 149,252.15 | -1,545.45 | 37.65 | ₪ -581.86 |
| 779 | שפל | 298,594.98 | 301,851.51 | -3,256.53 | 31.07 | ₪ -1,011.80 |

סה"כ לדירה:

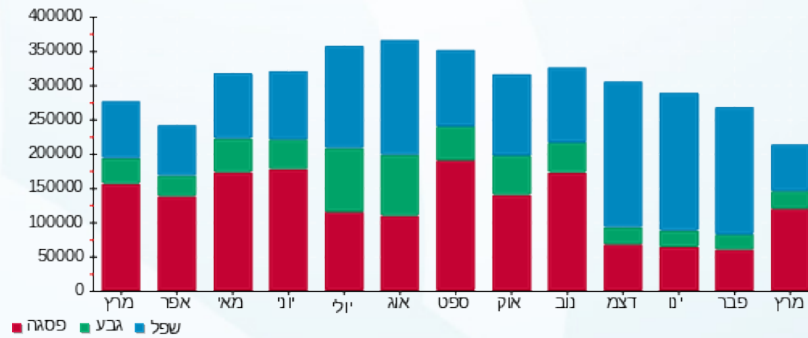
| פסגה | גבע | שפל | סה"כ | שיא ביקוש |
|-------------|------------|-------------|-------------|-----------|
| 110,857.18 | 24,176.60 | 64,958.62 | 199,992.39 | 681.20 |
| ₪ 50,373.50 | ₪ 9,102.49 | ₪ 20,182.64 | ₪ 79,658.63 | |

| תשלום קבוע | תשלום עבור גודל חיבור בKVA (3x1170) | סה"כ לתשלום | לא כולל מע"מ |
|------------|-------------------------------------|-------------|--------------|
| ₪ 200.95 | | | |
| ₪ 129.59 | | | |
| | | ₪ 79,989.17 | |

התפלגות חיוב בש"ח לפי תע"ז



הסטוריית צריכה בקוט"ש



01/04/20 תאריך הפקה:
 31/03/20 תאריך קריאה נוכחית:
 01/03/20 תאריך קריאה קודמת:

שם דייר: רולדין ניהול סניפים וזכינות בע"מ
 שם אתר: בית רולדין

לקוח/ה נכבד/ה, אנו מתכבדים להגיש את חישוב צריכת החשמל לתקופה 01/03/20 - 31/03/20:

רולדין ניהול סניפים וזכינות בע"מ - 8 - 81038193(3x80)

| סוג תעריף | סוג צריכה | קריאה קודמת | קריאה נוכחית | סה"כ צריכה בקוט"ש | מחיר לקוט"ש בא"ג | סה"כ לתשלום |
|-----------|-----------|-------------|--------------|-------------------|--------------------------|-------------|
| | | | 31/03/20 | 01/03/20 | פרטי חשבון עבור תאריכים: | |
| 777 | פסגה | 328,879.21 | 334,975.89 | 6,096.67 | 45.44 | 2,770.33 ₪ |
| 778 | גבע | 147,706.70 | 149,252.15 | 1,545.45 | 37.65 | 581.86 ₪ |
| 779 | שפל | 298,594.98 | 301,851.51 | 3,256.53 | 31.07 | 1,011.80 ₪ |

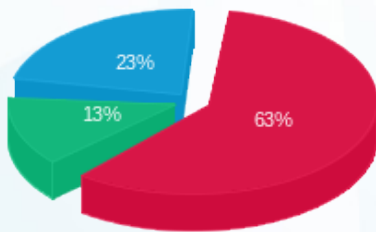
סה"כ לדייר:

| פסגה | גבע | שפל | סה"כ | שיא ביקוש |
|------------|----------|------------|------------|-----------|
| 6,096.67 | 1,545.45 | 3,256.53 | 10,898.66 | 34.82 |
| 2,770.33 ₪ | 581.86 ₪ | 1,011.80 ₪ | 4,364.00 ₪ | |

סה"כ צריכה
סה"כ לתשלום

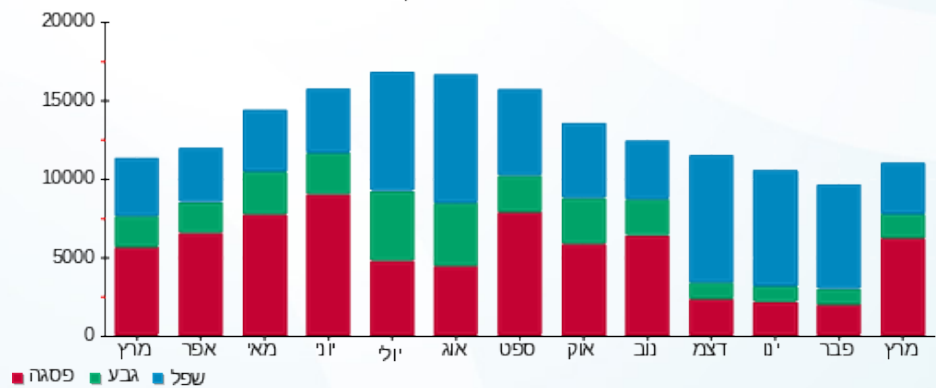
| | | |
|------------|-----------------------------------|--------------|
| 200.95 ₪ | תשלום קבוע | |
| 8.86 ₪ | תשלום עבור גודל חיבור בKVA (3x80) | |
| 4,573.81 ₪ | סה"כ לתשלום | לא כולל מע"מ |

התפלגות חיוב בש"ח לפי תעו"ז



■ פסגה (2,770.33 ₪)
 ■ גבע (581.86 ₪)
 ■ שפל (1,011.80 ₪)

הסטוריית צריכה בקוט"ש





01/04/20 תאריך הפקה:
 31/03/20 תאריך קריאה נוכחית:
 01/03/20 תאריך קריאה קודמת:

שם דייר: רופא שיניים
 שם אתר: בית רולדין

לקוח/ה נכבד/ה, אנו מתכבדים להגיש את חישוב צריכת החשמל לתקופה 01/03/20 - 31/03/20:

רופא שיניים - 1 - 81036515 (3x40)

| סוג תעריף | סוג צריכה | קריאה קודמת | קריאה נוכחית | סה"כ צריכה בקוט"ש | מחיר לקוט"ש בא"ג | סה"כ לתשלום |
|--------------------------|-----------|-------------|--------------|-------------------|------------------|-------------|
| פרטי חשבון עבור תאריכים: | | | | | | |
| 777 | פסגה | 01/03/20 | 31/03/20 | 630.70 | 45.44 | 286.59 ₪ |
| 778 | גבע | 18,267.60 | 18,374.75 | 107.15 | 37.65 | 40.34 ₪ |
| 779 | שפל | 44,045.80 | 44,272.55 | 226.75 | 31.07 | 70.45 ₪ |

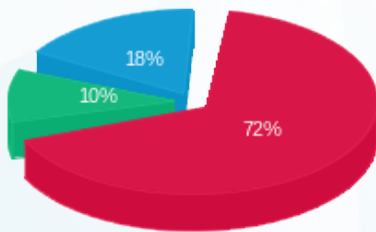
סה"כ לדייר:

| פסגה | גבע | שפל | סה"כ | שיא ביקוש |
|----------|---------|---------|----------|-----------|
| 630.70 | 107.15 | 226.75 | 964.60 | 3.15 |
| 286.59 ₪ | 40.34 ₪ | 70.45 ₪ | 397.38 ₪ | |

סה"כ צריכה
 סה"כ לתשלום

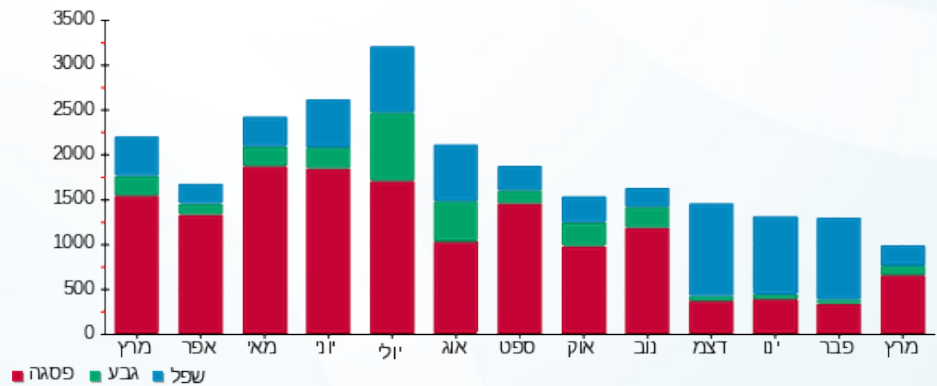
| | | |
|----------|-----------------------------------|--------------|
| 200.95 ₪ | תשלום קבוע | |
| 4.43 ₪ | תשלום עבור גודל חיבור בKVA (3x40) | |
| 602.76 ₪ | סה"כ לתשלום | לא כולל מע"מ |

התפלגות חיוב בש"ח לפי תעו"ז



פסגה (286.59 ₪) 72%
 גבע (40.34 ₪) 10%
 שפל (70.45 ₪) 18%

הסטוריית צריכה בקוט"ש





01/04/20 תאריך הפקדה:
 31/03/20 תאריך קריאה נוכחית:
 01/03/20 תאריך קריאה קודמת:

שם דייר: רמי לוי מדידת שנאי 4
 שם אתר: בית רולדין

לקוח/ה נכבד/ה, אנו מתכבדים להגיש את חישוב צריכת החשמל לתקופה 01/03/20 - 31/03/20:

1 - 81033953 (22x29)

| סוג תעריף | סוג צריכה | קריאה קודמת | קריאה נוכחית | סה"כ צריכה בקוט"ש | מחיר לקוט"ש בא"ג | סה"כ לתשלום |
|-----------|-----------|--------------|--------------|--------------------------|------------------|-------------|
| | | 01/03/20 | 31/03/20 | פרטי חשבון עבור תאריכים: | | |
| 777 | פסגה | 4,787,561.66 | 4,861,507.26 | 73,945.60 | 37.26 | 27,552.13 ₪ |
| 778 | גבע | 2,339,269.06 | 2,364,329.68 | 25,060.63 | 29.98 | 7,513.18 ₪ |
| 779 | שפל | 5,612,401.72 | 5,659,761.56 | 47,359.85 | 24.15 | 11,437.40 ₪ |

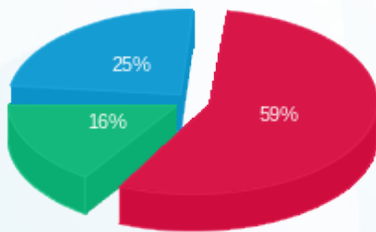
סה"כ לדייר:

| פסגה | גבע | שפל | סה"כ | שיא ביקוש |
|-------------|------------|-------------|-------------|-----------|
| 73,945.60 | 25,060.63 | 47,359.85 | 146,366.07 | 300.40 |
| 27,552.13 ₪ | 7,513.18 ₪ | 11,437.40 ₪ | 46,502.71 ₪ | |

סה"כ צריכה
 סה"כ לתשלום

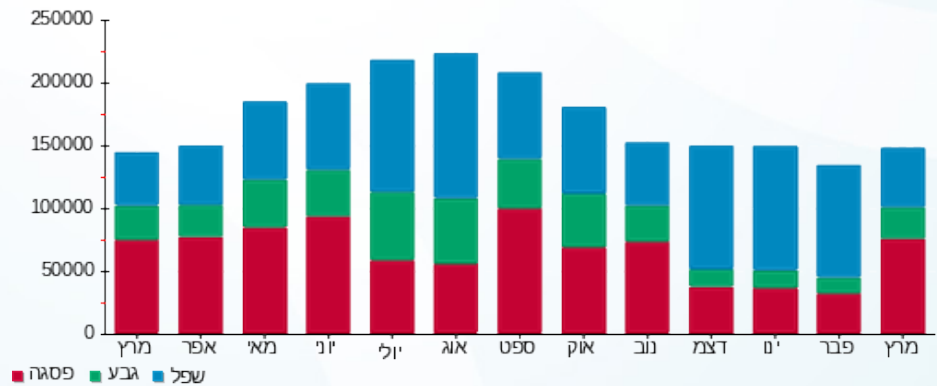
| | | |
|-------------|------------------------------------|--------------|
| 478.21 ₪ | תשלום קבוע | |
| 9,802.74 ₪ | תשלום עבור גודל חיבור בKVA (22x29) | |
| 56,783.65 ₪ | סה"כ לתשלום | לא כולל מע"מ |

התפלגות חיוב בש"ח לפי תעו"ז



פסגה (27,552.13 ₪) 59%
 גבע (7,513.18 ₪) 16%
 שפל (11,437.40 ₪) 25%

הסטוריית צריכה בקוט"ש





01/04/20 תאריך הפקה:
 31/03/20 תאריך קריאה נוכחית:
 01/03/20 תאריך קריאה קודמת:

שם דייר: שאולי פנחס (מספרה)
 שם אתר: בית רולדין

לקוח/ה נכבד/ה, אנו מתכבדים להגיש את חישוב צריכת החשמל לתקופה 01/03/20 - 31/03/20:

2 - 81038193 (3x40)

| סוג תעריף | סוג צריכה | קריאה קודמת | קריאה נוכחית | סה"כ צריכה בקוט"ש | מחיר לקוט"ש בא"ג | סה"כ לתשלום |
|--------------------------|-----------|-------------|--------------|-------------------|------------------|-------------|
| פרטי חשבון עבור תאריכים: | | | | | | |
| 777 | פסגה | 01/03/20 | 31/03/20 | 402.43 | 45.44 | 182.86 ₪ |
| 778 | גבע | 23,425.26 | 23,526.44 | 101.19 | 37.65 | 38.10 ₪ |
| 779 | שפל | 26,586.50 | 26,681.99 | 95.49 | 31.07 | 29.67 ₪ |

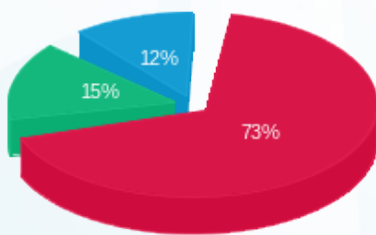
סה"כ לדייר:

| פסגה | גבע | שפל | סה"כ | שיא ביקוש |
|----------|---------|---------|----------|-----------|
| 402.43 | 101.19 | 95.49 | 599.10 | 7.53 |
| 182.86 ₪ | 38.10 ₪ | 29.67 ₪ | 250.63 ₪ | |

סה"כ צריכה
 סה"כ לתשלום

| | | |
|----------|--|---------------------|
| 200.95 ₪ | תשלום קבוע | |
| 4.43 ₪ | תשלום עבור גודל חיבור בKVA (3x40) | |
| 456.01 ₪ | סה"כ לתשלום | לא כולל מע"מ |

התפלגות חיוב בש"ח לפי תעו"ז



■ פסגה (182.86 ₪)
 ■ גבע (38.10 ₪)
 ■ שפל (29.67 ₪)

הסטוריית צריכה בקוט"ש

