



01/04/20 תאריך הפקה:
 31/03/20 תאריך קריאה נוכחית:
 01/03/20 תאריך קריאה קודמת:

שם דייר: TREK
 שם אתר: מראה המפרץ

לקוח/ה נכבד/ה, אנו מתכבדים להגיש את חישוב צריכת החשמל לתקופה 01/03/20 - 31/03/20:

TREK - (3x63)00022793 - 2

סוג תעריף	סוג צריכה	קריאה קודמת	קריאה נוכחית	סה"כ צריכה בקוט"ש	מחיר לקוט"ש בא"ג	סה"כ לתשלום
פרטי חשבון עבור תאריכים:						
777	פסגה	01/03/20	31/03/20	776.99	45.44	353.06 ₪
778	גבע	112,041.78	112,139.47	97.69	37.65	36.78 ₪
779	שפל	78,266.64	78,325.24	58.60	31.07	18.21 ₪

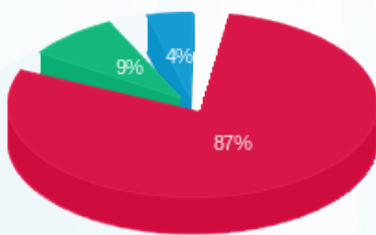
סה"כ לדייר:

פסגה	גבע	שפל	סה"כ	שיא ביקוש
776.99	97.69	58.60	933.29	6.81
353.06 ₪	36.78 ₪	18.21 ₪	408.05 ₪	

סה"כ צריכה
 סה"כ לתשלום

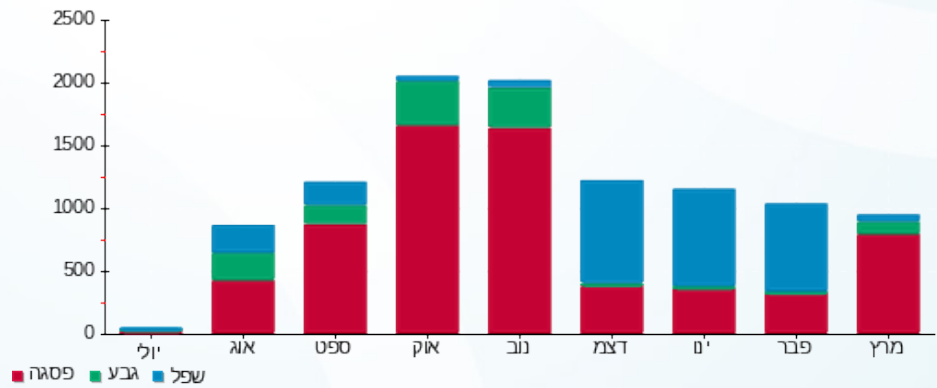
200.95 ₪	תשלום קבוע	
6.98 ₪	תשלום עבור גודל חיבור בKVA (3x63)	
615.98 ₪	סה"כ לתשלום	לא כולל מע"מ

התפלגות חיוב בש"ח לפי תעו"ז



פסגה (353.06 ₪)
 גבע (36.78 ₪)
 שפל (18.21 ₪)

הסטוריית צריכה בקוט"ש



01/04/20 תאריך הפקה:
 31/03/20 תאריך קריאה נוכחית:
 01/03/20 תאריך קריאה קודמת:

שם דייר: אוטוסנטר 3-Q6
 שם אתר: מראה המפרץ

לקוח/ה נכבד/ה, אנו מתכבדים להגיש את חישוב צריכת החשמל לתקופה 01/03/20 - 31/03/20:

6 - 00022698 (3x63)

סוג תעריף	סוג צריכה	קריאה קודמת	קריאה נוכחית	סה"כ צריכה בקוט"ש	מחיר לקוט"ש בא"ג	סה"כ לתשלום
פרטי חשבון עבור תאריכים:						
777	פסגה	01/03/20	31/03/20	574.10	45.44	260.87 ₪
778	גבע	45,198.07	45,447.88	249.81	37.65	94.05 ₪
779	שפל	105,067.08	105,734.46	667.38	31.07	207.35 ₪

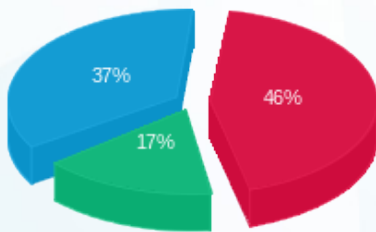
סה"כ לדיר:

פסגה	גבע	שפל	סה"כ	שיא ביקוש
574.10	249.81	667.38	1,491.28	7.01
260.87 ₪	94.05 ₪	207.35 ₪	562.28 ₪	

סה"כ צריכה
 סה"כ לתשלום

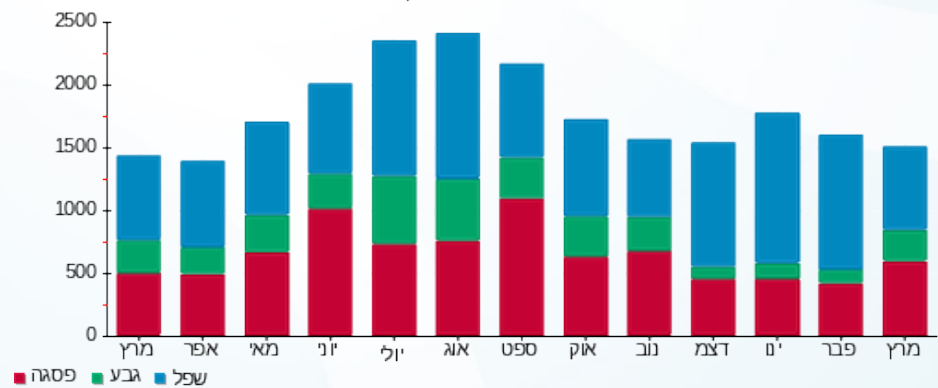
200.95 ₪	תשלום קבוע	
6.98 ₪	תשלום עבור גודל חיבור בKVA (3x63)	
770.20 ₪	סה"כ לתשלום	לא כולל מע"מ

התפלגות חיוב בש"ח לפי תעו"ז



פסגה (260.87 ₪) 17%
 גבע (94.05 ₪) 37%
 שפל (207.35 ₪) 46%

הסטוריית צריכה בקוט"ש





01/04/20 תאריך הפקדה:
 31/03/20 תאריך קריאה נוכחית:
 01/03/20 תאריך קריאה קודמת:

שם דייר: אולמי יהלום
 שם אתר: מראה המפרץ

לקוח/ה נכבד/ה, אנו מתכבדים להגיש את חישוב צריכת החשמל לתקופה 01/03/20 - 31/03/20:

2 - 00025049 (3x800)

סוג תעריף	סוג צריכה	קריאה קודמת	קריאה נוכחית	סה"כ צריכה בקוט"ש	מחיר לקוט"ש בא"ג	סה"כ לתשלום
		01/03/20	31/03/20			
777	פסגה	2,486,848.63	2,493,617.23	6,768.60	45.44	3,075.65 ₪
778	גבע	1,510,708.32	1,513,026.06	2,317.74	37.65	872.63 ₪
779	שפל	1,765,340.10	1,769,142.87	3,802.77	31.07	1,181.52 ₪

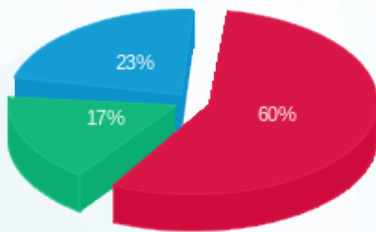
סה"כ לדייר:

פסגה	גבע	שפל	סה"כ	שיא ביקוש
6,768.60	2,317.74	3,802.77	12,889.11	126.22
3,075.65 ₪	872.63 ₪	1,181.52 ₪	5,129.80 ₪	

סה"כ צריכה
 סה"כ לתשלום

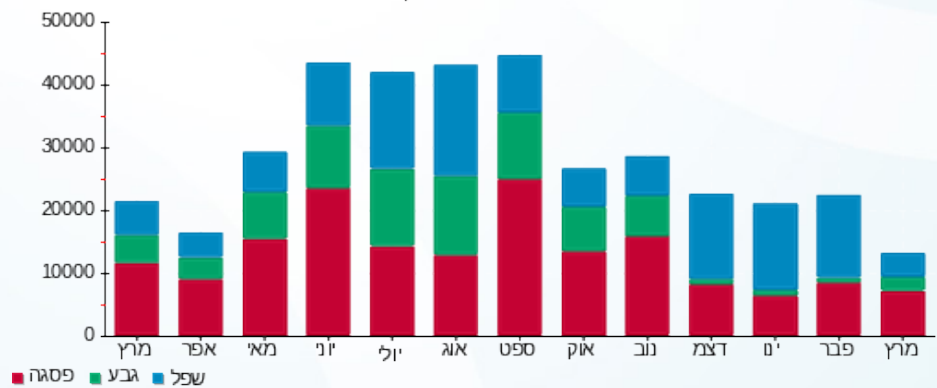
200.95 ₪	תשלום קבוע	
88.61 ₪	תשלום עבור גודל חיבור בKVA (3x800)	
5,419.36 ₪	סה"כ לתשלום	לא כולל מע"מ

התפלגות חיוב בש"ח לפי תעו"ז



פסגה (3,075.65 ₪) 60%
 גבע (872.63 ₪) 17%
 שפל (1,181.52 ₪) 23%

הסטוריית צריכה בקוט"ש





01/04/20 תאריך הפקדה:
 31/03/20 תאריך קריאה נוכחית:
 01/03/20 תאריך קריאה קודמת:

שם דייר: ארד- גרה נפתליב
 שם אתר: מראה המפרץ

לקוח/ה נכבד/ה, אנו מתכבדים להגיש את חישוב צריכת החשמל לתקופה 01/03/20 - 31/03/20:

ארד- גרה נפתליב - 1 - 00022450 (3x160)

סוג תעריף	סוג צריכה	קריאה קודמת	קריאה נוכחית	סה"כ צריכה בקוט"ש	מחיר לקוט"ש בא"ג	סה"כ לתשלום
			31/03/20	01/03/20	פרטי חשבון עבור תאריכים:	
777	פסגה	158,060.96	159,989.17	1,928.21	45.44	876.18 ₪
778	גבע	80,906.92	81,656.09	749.17	37.65	282.06 ₪
779	שפל	178,044.24	179,557.09	1,512.85	31.07	470.04 ₪

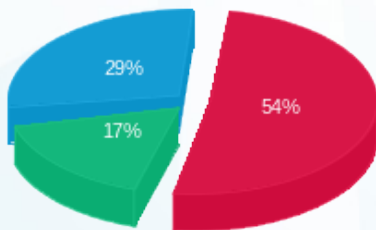
סה"כ לדייר:

פסגה	גבע	שפל	סה"כ	שיא ביקוש
1,928.21	749.17	1,512.85	4,190.24	31.99
876.18 ₪	282.06 ₪	470.04 ₪	1,628.29 ₪	

סה"כ צריכה
 סה"כ לתשלום

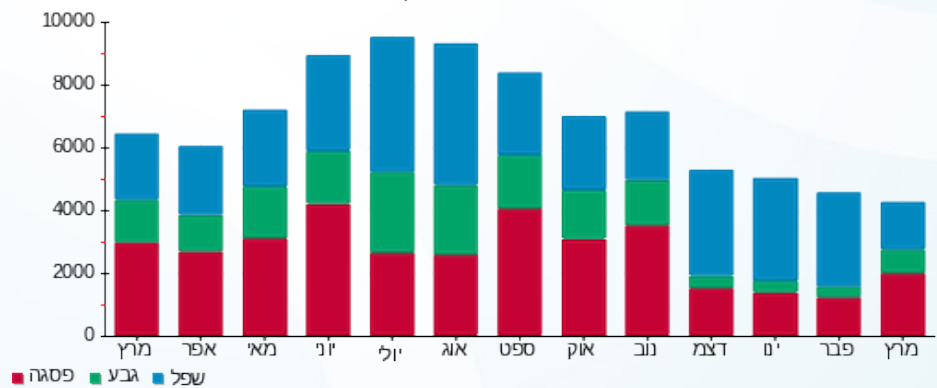
200.95 ₪	תשלום קבוע	
17.72 ₪	תשלום עבור גודל חיבור בKVA (3x160)	
1,846.96 ₪	סה"כ לתשלום	לא כולל מע"מ

התפלגות חיוב בש"ח לפי תעו"ז



■ פסגה (876.18 ₪)
 ■ גבע (282.06 ₪)
 ■ שפל (470.04 ₪)

הסטוריית צריכה בקוט"ש





01/04/20 תאריך הפקה:
 31/03/20 תאריך קריאה נוכחית:
 01/03/20 תאריך קריאה קודמת:

שם דייר: ארד- גרה נפתליב
 שם אתר: מראה המפרץ

לקוח/ה נכבד/ה, אנו מתכבדים להגיש את חישוב צריכת החשמל לתקופה 01/03/20 - 31/03/20:

ארד- גרה נפתליב - 8 - 00022450(3x63)

סוג תעריף	סוג צריכה	קריאה קודמת	קריאה נוכחית	סה"כ צריכה בקוט"ש	מחיר לקוט"ש בא"ג	סה"כ לתשלום
פרטי חשבון עבור תאריכים:						
777	פסגה	01/03/20	31/03/20	394.62	45.44	179.32 ₪
778	גבע	17,728.17	17,922.41	194.25	37.65	73.13 ₪
779	שפל	31,817.30	32,170.54	353.24	31.07	109.75 ₪

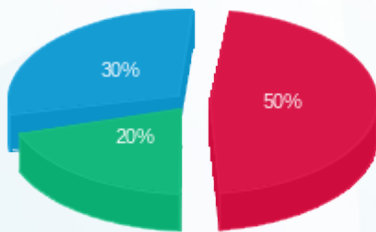
סה"כ לדייר:

פסגה	גבע	שפל	סה"כ	שיא ביקוש
394.62	194.25	353.24	942.11	14.81
179.32 ₪	73.13 ₪	109.75 ₪	362.20 ₪	

סה"כ צריכה
 סה"כ לתשלום

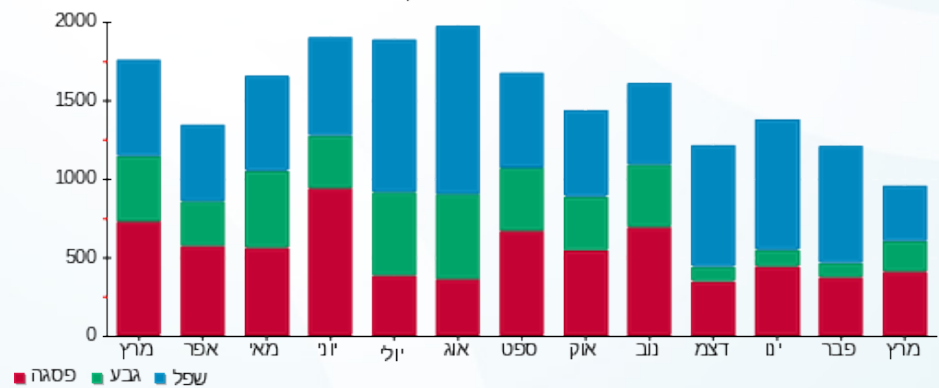
200.95 ₪	תשלום קבוע	
6.98 ₪	תשלום עבור גודל חיבור בKVA (3x63)	
570.13 ₪	סה"כ לתשלום	לא כולל מע"מ

התפלגות חיוב בש"ח לפי תעו"ז



■ פסגה (179.32 ₪)
 ■ גבע (73.13 ₪)
 ■ שפל (109.75 ₪)

הסטוריית צריכה בקוט"ש





01/04/20 תאריך הפקה:
 31/03/20 תאריך קריאה נוכחית:
 01/03/20 תאריך קריאה קודמת:

שם דייר: ארומה 2-07
 שם אתר: מראה המפרץ

לקוח/ה נכבד/ה, אנו מתכבדים להגיש את חישוב צריכת החשמל לתקופה 01/03/20 - 31/03/20:

7 - 00022698 (3x160)

סוג תעריף	סוג צריכה	קריאה קודמת	קריאה נוכחית	סה"כ צריכה בקוט"ש	מחיר לקוט"ש בא"ג	סה"כ לתשלום
פרטי חשבון עבור תאריכים:						
		01/03/20	31/03/20			
777	פסגה	1,189,078.14	1,193,085.97	4,007.84	45.44	1,821.16 ₪
778	גבע	783,031.06	784,437.45	1,406.39	37.65	529.51 ₪
779	שפל	1,165,124.11	1,167,297.10	2,172.99	31.07	675.15 ₪

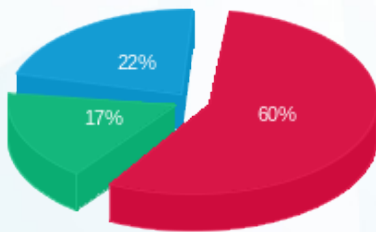
סה"כ לדייר:

פסגה	גבע	שפל	סה"כ	שיא ביקוש
4,007.84	1,406.39	2,172.99	7,587.22	41.37
1,821.16 ₪	529.51 ₪	675.15 ₪	3,025.81 ₪	

סה"כ צריכה
 סה"כ לתשלום

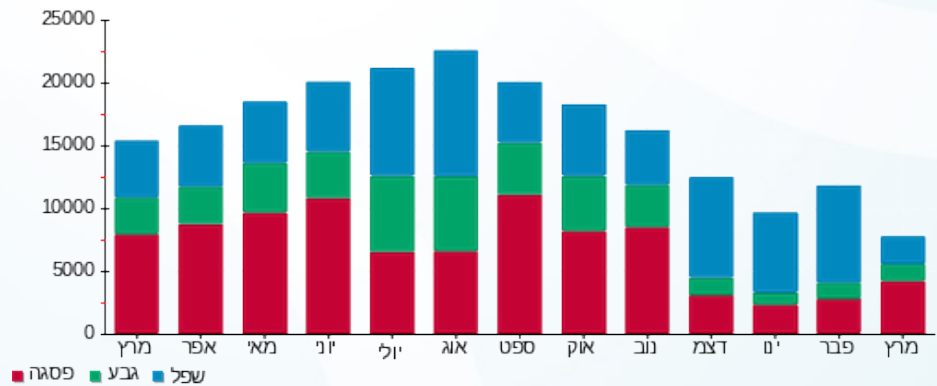
200.95 ₪	תשלום קבוע	
17.72 ₪	תשלום עבור גודל חיבור בKVA (3x160)	
3,244.49 ₪	סה"כ לתשלום	לא כולל מע"מ

התפלגות חיוב בש"ח לפי תעו"ז



פסגה (1,821.16 ₪) 60%
 גבע (529.51 ₪) 22%
 שפל (675.15 ₪) 17%

הסטוריית צריכה בקוט"ש





01/04/20 תאריך הפקה:
 31/03/20 תאריך קריאה נוכחית:
 01/03/20 תאריך קריאה קודמת:

שם דייר: בוטיק יין וסיגרים Q2 A4
 שם אתר: מראה המפרץ

לקוח/ה נכבד/ה, אנו מתכבדים להגיש את חישוב צריכת החשמל לתקופה 01/03/20 - 31/03/20:

2 - 00022448 (3x100)

סוג תעריף	סוג צריכה	קריאה קודמת	קריאה נוכחית	סה"כ צריכה בקוט"ש	מחיר לקוט"ש בא"ג	סה"כ לתשלום
פרטי חשבון עבור תאריכים:						
		01/03/20	31/03/20			
777	פסגה	376,717.60	379,349.82	2,632.21	45.44	1,196.08 ₪
778	גבע	213,795.94	214,804.22	1,008.28	37.65	379.62 ₪
779	שפל	332,702.74	334,260.53	1,557.80	31.07	484.01 ₪

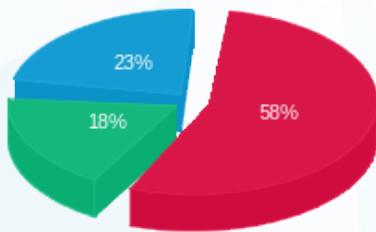
סה"כ לדייר:

פסגה	גבע	שפל	סה"כ	שיא ביקוש
2,632.21	1,008.28	1,557.80	5,198.29	17.53
1,196.08 ₪	379.62 ₪	484.01 ₪	2,059.70 ₪	

סה"כ צריכה
 סה"כ לתשלום

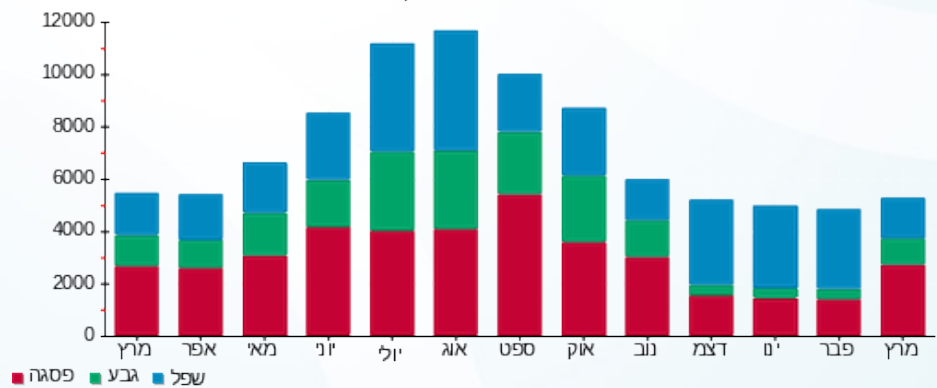
200.95 ₪	תשלום קבוע	
11.08 ₪	תשלום עבור גודל חיבור בKVA (3x100)	
2,271.73 ₪	סה"כ לתשלום	לא כולל מע"מ

התפלגות חיוב בש"ח לפי תעו"ז



פסגה (1,196.08 ₪) ■
 גבע (379.62 ₪) ■
 שפל (484.01 ₪) ■

הסטוריית צריכה בקוט"ש





01/04/20 תאריך הפקה:
 31/03/20 תאריך קריאה נוכחית:
 01/03/20 תאריך קריאה קודמת:

שם דייר: ביג אלקטריק 2
 שם אתר: מראה המפרץ

לקוח/ה נכבד/ה, אנו מתכבדים להגיש את חישוב צריכת החשמל לתקופה 01/03/20 - 31/03/20:

ביג אלקטריק 2 - 8 - 00022698 (3x63)

סוג תעריף	סוג צריכה	קריאה קודמת	קריאה נוכחית	סה"כ צריכה בקוט"ש	מחיר לקוט"ש בא"ג	סה"כ לתשלום
פרטי חשבון עבור תאריכים:						
777	פסגה	01/03/20	31/03/20	241.95	45.44	109.94 ₪
778	גבע	11,381.22	11,458.53	77.31	37.65	29.11 ₪
779	שפל	33,859.04	33,985.26	126.22	31.07	39.22 ₪

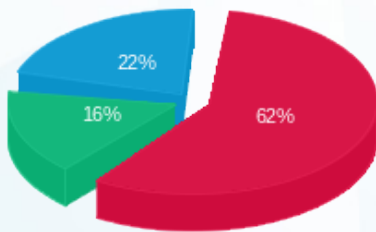
סה"כ לדייר:

פסגה	גבע	שפל	סה"כ	שיא ביקוש
241.95	77.31	126.22	445.48	1.01
109.94 ₪	29.11 ₪	39.22 ₪	178.27 ₪	

סה"כ צריכה
 סה"כ לתשלום

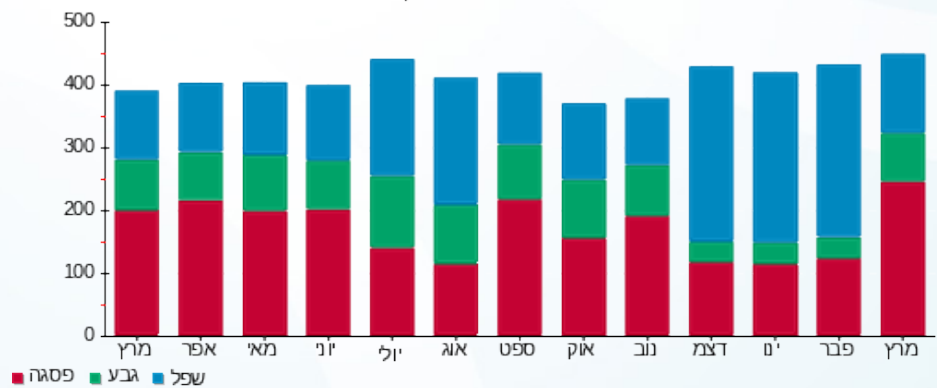
200.95 ₪	תשלום קבוע	
6.98 ₪	תשלום עבור גודל חיבור בKVA (3x63)	
386.20 ₪	סה"כ לתשלום	לא כולל מע"מ

התפלגות חיוב בש"ח לפי תע"ז



■ פסגה (109.94 ₪)
 ■ גבע (29.11 ₪)
 ■ שפל (39.22 ₪)

הסטוריית צריכה בקוט"ש



01/04/20 תאריך הפקה:
 31/03/20 תאריך קריאה נוכחית:
 01/03/20 תאריך קריאה קודמת:

שם דייר: ביג אלקטריק Q4-B05
 שם אתר: מראה המפרץ

לקוח/ה נכבד/ה, אנו מתכבדים להגיש את חישוב צריכת החשמל לתקופה 01/03/20 - 31/03/20:

4 - 00022698 (3x63)

סוג תעריף	סוג צריכה	קריאה קודמת	קריאה נוכחית	סה"כ צריכה בקוט"ש	מחיר לקוט"ש בא"ג	סה"כ לתשלום
פרטי חשבון עבור תאריכים:						
777	פסגה	01/03/20	31/03/20	1,209.65	45.44	549.66 ₪
778	גבע	92,226.18	92,532.80	306.62	37.65	115.44 ₪
779	שפל	96,722.91	96,970.60	247.69	31.07	76.96 ₪

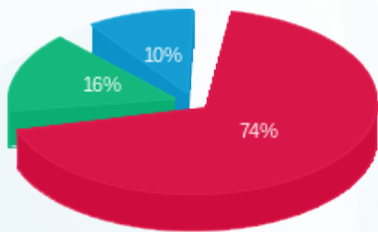
סה"כ לדייר:

פסגה	גבע	שפל	סה"כ	שיא ביקוש
1,209.65	306.62	247.69	1,763.95	7.70
₪ 549.66	₪ 115.44	₪ 76.96	₪ 742.06	

סה"כ צריכה
 סה"כ לתשלום

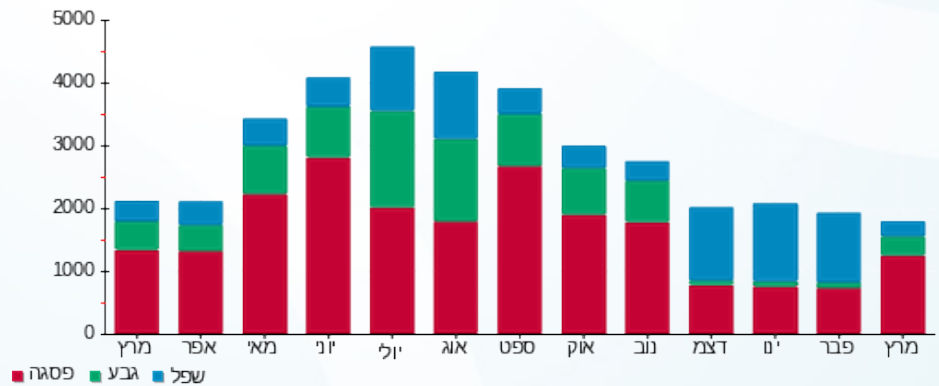
200.95 ₪	תשלום קבוע	
6.98 ₪	תשלום עבור גודל חיבור בKVA (3x63)	
949.99 ₪	סה"כ לתשלום	לא כולל מע"מ

התפלגות חיוב בש"ח לפי תעו"ז



■ פסגה (₪ 549.66)
 ■ גבע (₪ 115.44)
 ■ שפל (₪ 76.96)

הסטוריית צריכה בקוט"ש





01/04/20 תאריך הפקה:
 31/03/20 תאריך קריאה נוכחית:
 01/03/20 תאריך קריאה קודמת:

שם דייר: ג.פ טרייד מוטורס
 שם אתר: מראה המפרץ

לקוח/ה נכבד/ה, אנו מתכבדים להגיש את חישוב צריכת החשמל לתקופה 01/03/20 - 31/03/20:

2 - 00022698 (3x100)

סוג תעריף	סוג צריכה	קריאה קודמת	קריאה נוכחית	סה"כ צריכה בקוט"ש	מחיר לקוט"ש בא"ג	סה"כ לתשלום
פרטי חשבון עבור תאריכים:						
777	פסגה	01/03/20	31/03/20	668.20	45.44	303.63 ₪
778	גבע	45,564.52	45,662.48	97.95	37.65	36.88 ₪
779	שפל	66,858.36	67,023.88	165.53	31.07	51.43 ₪

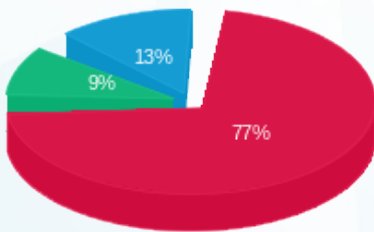
סה"כ לדייר:

פסגה	גבע	שפל	סה"כ	שיא ביקוש
668.20	97.95	165.53	931.67	5.58
303.63 ₪	36.88 ₪	51.43 ₪	391.94 ₪	

סה"כ צריכה
 סה"כ לתשלום

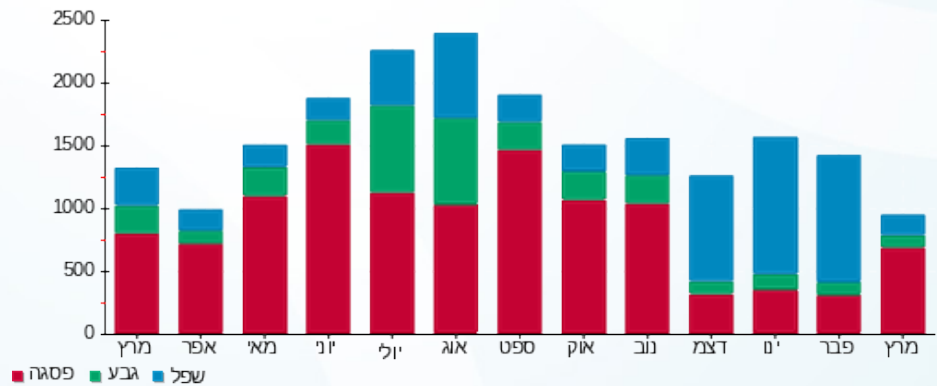
200.95 ₪	תשלום קבוע	
11.08 ₪	תשלום עבור גודל חיבור בKVA (3x100)	
603.96 ₪	סה"כ לתשלום	לא כולל מע"מ

התפלגות חיוב בש"ח לפי תעו"ז



■ פסגה (303.63 ₪)
 ■ גבע (36.88 ₪)
 ■ שפל (51.43 ₪)

הסטוריית צריכה בקוט"ש





01/04/20 תאריך הפקדה:
 31/03/20 תאריך קריאה נוכחית:
 01/03/20 תאריך קריאה קודמת:

שם דייר: חנא חליחל
 שם אתר: מראה המפרץ

לקוח/ה נכבד/ה, אנו מתכבדים להגיש את חישוב צריכת החשמל לתקופה 01/03/20 - 31/03/20:

5 - 00022698 (3x63)

סוג תעריף	סוג צריכה	קריאה קודמת	קריאה נוכחית	סה"כ צריכה בקוט"ש	מחיר לקוט"ש בא"ג	סה"כ לתשלום
פרטי חשבון עבור תאריכים:						
777	פסגה	01/03/20	31/03/20	2,858.29	45.44	1,298.81 ₪
778	גבע	151,436.40	151,912.66	476.26	37.65	179.31 ₪
779	שפל	348,231.63	349,535.07	1,303.44	31.07	404.98 ₪

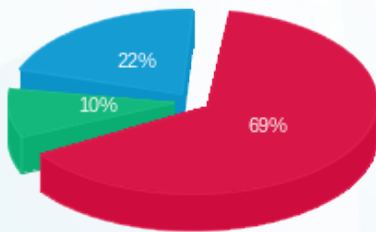
סה"כ לדייר:

פסגה	גבע	שפל	סה"כ	שיא ביקוש
2,858.29	476.26	1,303.44	4,637.99	26.63
1,298.81 ₪	179.31 ₪	404.98 ₪	1,883.10 ₪	

סה"כ צריכה
 סה"כ לתשלום

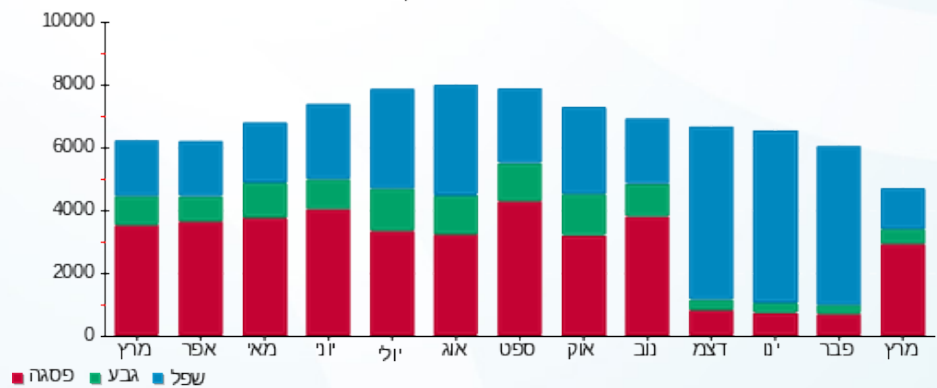
200.95 ₪	תשלום קבוע	
6.98 ₪	תשלום עבור גודל חיבור בKVA (3x63)	
2,091.02 ₪	סה"כ לתשלום	לא כולל מע"מ

התפלגות חיוב בש"ח לפי תע"ז



פסגה (1,298.81 ₪) 69%
 גבע (179.31 ₪) 10%
 שפל (404.98 ₪) 22%

הסטוריית צריכה בקוט"ש



01/04/20 תאריך הפקה:
 31/03/20 תאריך קריאה נוכחית:
 01/03/20 תאריך קריאה קודמת:

שם דייר: כלמוביל
 שם אתר: מראה המפרץ

לקוח/ה נכבד/ה, אנו מתכבדים להגיש את חישוב צריכת החשמל לתקופה 01/03/20 - 31/03/20:

כלמוביל - 4 - 00025049 (3x400)

סה"כ לתשלום	מחיר לקוט"ש בא"ג	סה"כ צריכה בקוט"ש	קריאה נוכחית	קריאה קודמת	סוג צריכה	סוג תעריף
			31/03/20	01/03/20		פרטי חשבון עבור תאריכים:
710.45 ₪	45.44	1,563.50	84,100.44	82,536.94	פסגה	777
117.62 ₪	37.65	312.41	28,329.41	28,017.00	גבע	778
191.16 ₪	31.07	615.25	56,082.60	55,467.35	שפל	779

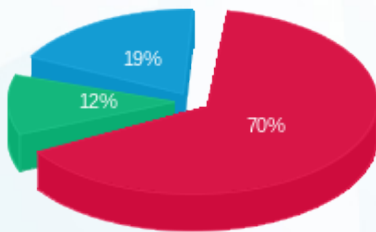
סה"כ לדיר:

שיא ביקוש	סה"כ	שפל	גבע	פסגה
27.26	2,491.16	615.25	312.41	1,563.50
	1,019.23 ₪	191.16 ₪	117.62 ₪	710.45 ₪

סה"כ צריכה
 סה"כ לתשלום

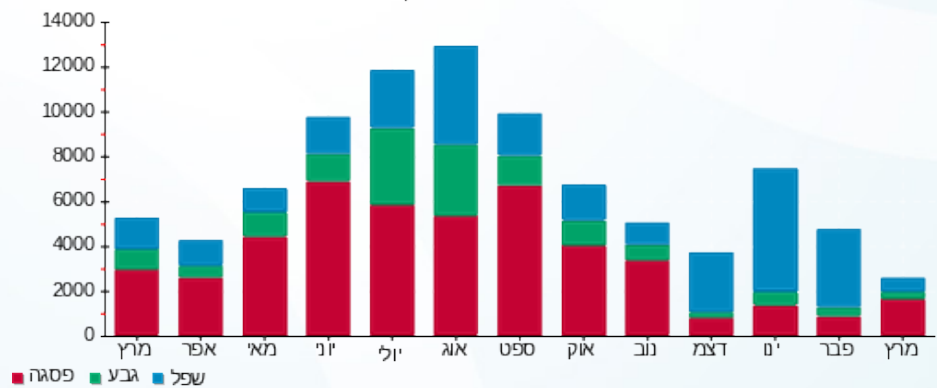
200.95 ₪	תשלום קבוע	
44.30 ₪	תשלום עבור גודל חיבור בKVA (3x400)	
1,264.49 ₪	סה"כ לתשלום	לא כולל מע"מ

התפלגות חיוב בש"ח לפי תע"ז



■ פסגה (710.45 ₪)
 ■ גבע (117.62 ₪)
 ■ שפל (191.16 ₪)

הסטוריית צריכה בקוט"ש





01/04/20 תאריך הפקדה:
 31/03/20 תאריך קריאה נוכחית:
 01/03/20 תאריך קריאה קודמת:

שם דייר: מחסני חשמל
 שם אתר: מראה המפרץ

לקוח/ה נכבד/ה, אנו מתכבדים להגיש את חישוב צריכת החשמל לתקופה 01/03/20 - 31/03/20:

1 - 00025049 (3x400)

סוג תעריף	סוג צריכה	קריאה קודמת	קריאה נוכחית	סה"כ צריכה בקוט"ש	מחיר לקוט"ש בא"ג	סה"כ לתשלום
		01/03/20	31/03/20			
777	פסגה	1,391,210.92	1,393,888.37	2,677.44	45.44	1,216.63 ₪
778	גבע	748,453.92	749,215.31	761.39	37.65	286.66 ₪
779	שפל	610,416.06	611,289.96	873.91	31.07	271.52 ₪

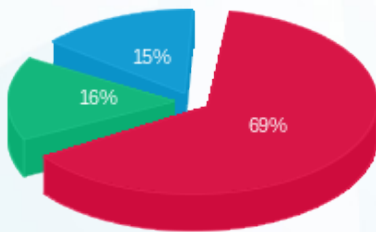
סה"כ לדיר:

פסגה	גבע	שפל	סה"כ	שיא ביקוש
2,677.44	761.39	873.91	4,312.74	25.16
1,216.63 ₪	286.66 ₪	271.52 ₪	1,774.82 ₪	

סה"כ צריכה
 סה"כ לתשלום

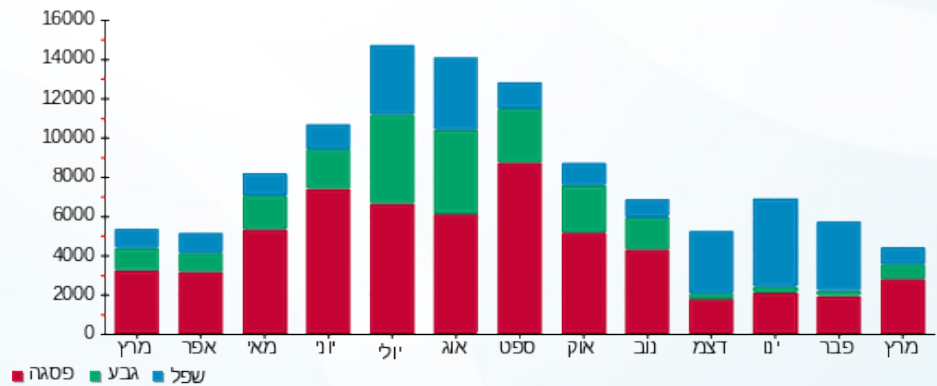
200.95 ₪	תשלום קבוע	
44.30 ₪	תשלום עבור גודל חיבור בKVA (3x400)	
2,020.07 ₪	סה"כ לתשלום	לא כולל מע"מ

התפלגות חיוב בש"ח לפי תעו"ז



■ פסגה (1,216.63 ₪)
 ■ גבע (286.66 ₪)
 ■ שפל (271.52 ₪)

הסטוריית צריכה בקוט"ש





01/04/20 תאריך הפקדה:
 31/03/20 תאריך קריאה נוכחית:
 01/03/20 תאריך קריאה קודמת:

שם דייר: מקדונלדס Q14 B22
 שם אתר: מראה המפרץ

לקוח/ה נכבד/ה, אנו מתכבדים להגיש את חישוב צריכת החשמל לתקופה 01/03/20 - 31/03/20:

6 - 00022450 (3x160)

סוג תעריף	סוג צריכה	קריאה קודמת	קריאה נוכחית	סה"כ צריכה בקוט"ש	מחיר לקוט"ש בא"ג	סה"כ לתשלום
פרטי חשבון עבור תאריכים:						
		01/03/20	31/03/20			
777	פסגה	824,719.79	828,351.72	3,631.93	45.44	1,650.35 ₪
778	גבע	469,840.42	471,194.08	1,353.66	37.65	509.65 ₪
779	שפל	613,823.06	615,593.10	1,770.04	31.07	549.95 ₪

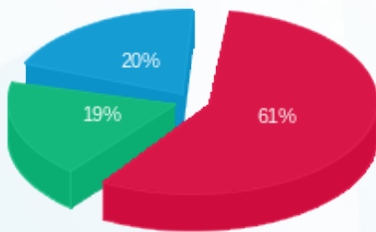
סה"כ לדיר:

פסגה	גבע	שפל	סה"כ	שיא ביקוש
3,631.93	1,353.66	1,770.04	6,755.62	36.96
1,650.35 ₪	509.65 ₪	549.95 ₪	2,709.95 ₪	

סה"כ צריכה
 סה"כ לתשלום

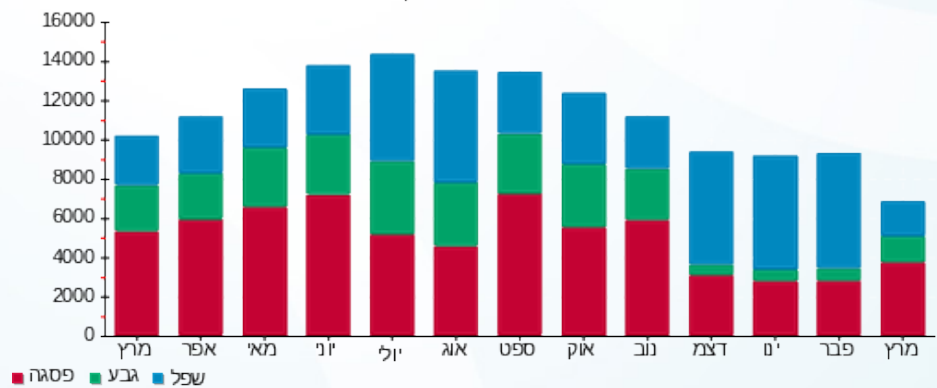
200.95 ₪	תשלום קבוע	
17.72 ₪	תשלום עבור גודל חיבור בKVA (3x160)	
2,928.62 ₪	סה"כ לתשלום	לא כולל מע"מ

התפלגות חיוב בש"ח לפי תעו"ז



■ פסגה (1,650.35 ₪)
 ■ גבע (509.65 ₪)
 ■ שפל (549.95 ₪)

הסטוריית צריכה בקוט"ש



■ פסגה ■ גבע ■ שפל



01/04/20 תאריך הפקה:
 31/03/20 תאריך קריאה נוכחית:
 01/03/20 תאריך קריאה קודמת:

שם דייר: מרצפות פקיעין Q1-B14
 שם אתר: מראה המפרץ

לקוח/ה נכבד/ה, אנו מתכבדים להגיש את חישוב צריכת החשמל לתקופה 01/03/20 - 31/03/20:

1 - 00022793 (3x63)

סוג תעריף	סוג צריכה	קריאה קודמת	קריאה נוכחית	סה"כ צריכה בקוט"ש	מחיר לקוט"ש בא"ג	סה"כ לתשלום
פרטי חשבון עבור תאריכים:						
777	פסגה	01/03/20	31/03/20	0.01	45.44	0.00 ₪
778	גבע	121,723.14	121,723.15	0.003	37.65	0.00 ₪
779	שפל	144,995.24	144,995.25	0.007	31.07	0.00 ₪

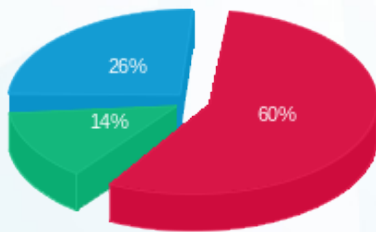
סה"כ לדייר:

פסגה	גבע	שפל	סה"כ	שיא ביקוש
0.01	0.003	0.007	0.02	0.002
0.00 ₪	0.00 ₪	0.00 ₪	0.01 ₪	

סה"כ צריכה
 סה"כ לתשלום

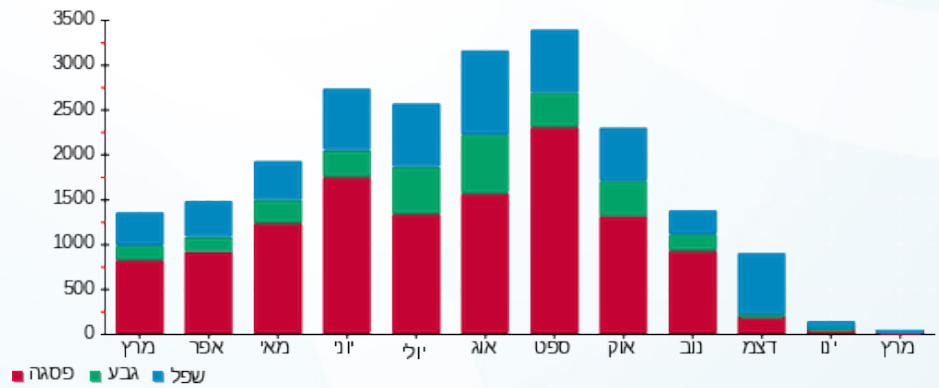
200.95 ₪	תשלום קבוע	
6.98 ₪	תשלום עבור גודל חיבור בKVA (3x63)	
207.94 ₪	סה"כ לתשלום	לא כולל מע"מ

התפלגות חיוב בש"ח לפי תע"ז



פסגה (0.005 ₪)
 גבע (0.001 ₪)
 שפל (0.002 ₪)

הסטוריית צריכה בקוט"ש



01/04/20 תאריך הפקדה:
 31/03/20 תאריך קריאה נוכחית:
 01/03/20 תאריך קריאה קודמת:

שם דייר: משאושה
 שם אתר: מראה המפרץ

לקוח/ה נכבד/ה, אנו מתכבדים להגיש את חישוב צריכת החשמל לתקופה 01/03/20 - 31/03/20:

7 - 00022450 (3x63)

סוג תעריף	סוג צריכה	קריאה קודמת	קריאה נוכחית	סה"כ צריכה בקוט"ש	מחיר לקוט"ש בא"ג	סה"כ לתשלום
פרטי חשבון עבור תאריכים:						
777	פסגה	01/03/20	31/03/20	692.21	45.44	314.54 ₪
778	גבע	91,486.12	91,694.74	208.62	37.65	78.54 ₪
779	שפל	155,552.08	155,998.92	446.84	31.07	138.83 ₪

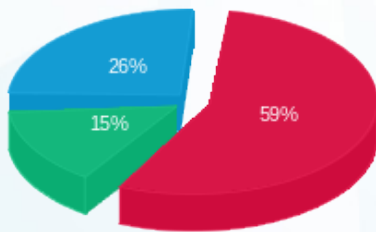
סה"כ לדיר:

פסגה	גבע	שפל	סה"כ	שיא ביקוש
692.21	208.62	446.84	1,347.67	5.81
314.54 ₪	78.54 ₪	138.83 ₪	531.92 ₪	

סה"כ צריכה
 סה"כ לתשלום

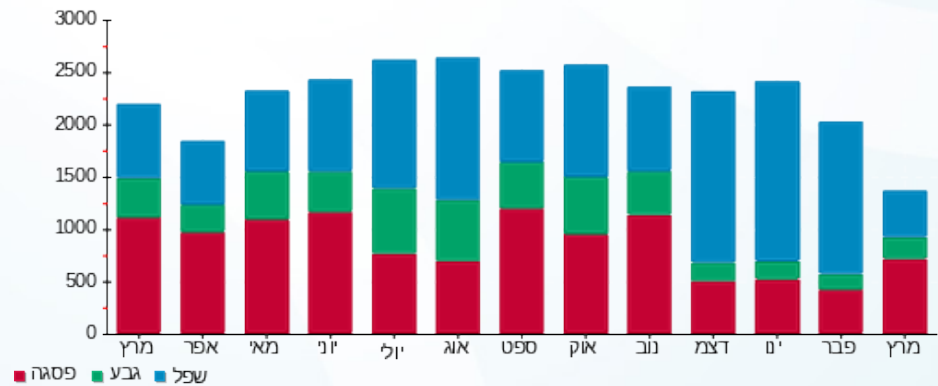
200.95 ₪	תשלום קבוע	
6.98 ₪	תשלום עבור גודל חיבור בKVA (3x63)	
739.85 ₪	סה"כ לתשלום	לא כולל מע"מ

התפלגות חיוב בש"ח לפי תע"ז



■ פסגה (314.54 ₪)
 ■ גבע (78.54 ₪)
 ■ שפל (138.83 ₪)

הסטוריית צריכה בקוט"ש





01/04/20 תאריך הפקה:
 31/03/20 תאריך קריאה נוכחית:
 01/03/20 תאריך קריאה קודמת:

שם דייר: משאושה 2
 שם אתר: מראה המפרץ

לקוח/ה נכבד/ה, אנו מתכבדים להגיש את חישוב צריכת החשמל לתקופה 01/03/20 - 31/03/20:

3 - 00022450 (3x63)

סוג תעריף	סוג צריכה	קריאה קודמת	קריאה נוכחית	סה"כ צריכה בקוט"ש	מחיר לקוט"ש בא"ג	סה"כ לתשלום
			31/03/20	01/03/20	פרטי חשבון עבור תאריכים:	
777	פסגה	147,039.33	147,740.94	701.61	45.44	318.81 ₪
778	גבע	69,501.34	69,622.48	121.14	37.65	45.61 ₪
779	שפל	108,987.88	109,218.53	230.65	31.07	71.66 ₪

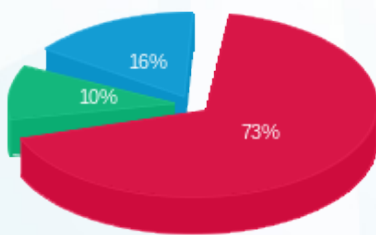
סה"כ לדייר:

פסגה	גבע	שפל	סה"כ	שיא ביקוש
701.61	121.14	230.65	1,053.40	9.78
318.81 ₪	45.61 ₪	71.66 ₪	436.08 ₪	

סה"כ צריכה
 סה"כ לתשלום

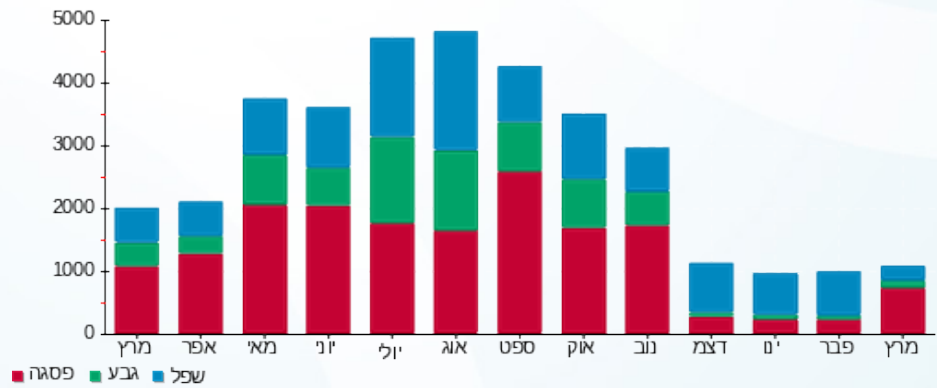
200.95 ₪	תשלום קבוע	
6.98 ₪	תשלום עבור גודל חיבור בKVA (3x63)	
644.01 ₪	סה"כ לתשלום	לא כולל מע"מ

התפלגות חיוב בש"ח לפי תעו"ז



■ פסגה (318.81 ₪)
 ■ גבע (45.61 ₪)
 ■ שפל (71.66 ₪)

הסטוריית צריכה בקוט"ש





01/04/20 תאריך הפקה:
 31/03/20 תאריך קריאה נוכחית:
 01/03/20 תאריך קריאה קודמת:

שם דייר: פיצויה - טל זק Q13-B23
 שם אתר: מראה המפרץ

לקוח/ה נכבד/ה, אנו מתכבדים להגיש את חישוב צריכת החשמל לתקופה 01/03/20 - 31/03/20:

5 - 00022450 (3x63)

סוג תעריף	סוג צריכה	קריאה קודמת	קריאה נוכחית	סה"כ צריכה בקוט"ש	מחיר לקוט"ש בא"ג	סה"כ לתשלום
פרטי חשבון עבור תאריכים:						
777	פסגה	01/03/20	31/03/20	850.98	45.44	386.68 ₪
778	גבע	173,496.96	173,776.74	279.77	37.65	105.33 ₪
779	שפל	246,563.66	247,074.11	510.45	31.07	158.60 ₪

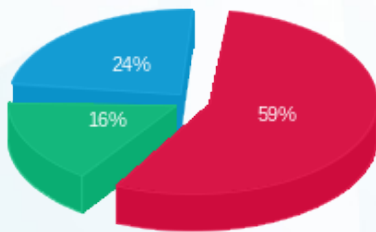
סה"כ לדייר:

פסגה	גבע	שפל	סה"כ	שיא ביקוש
850.98	279.77	510.45	1,641.20	9.99
386.68 ₪	105.33 ₪	158.60 ₪	650.62 ₪	

סה"כ צריכה
 סה"כ לתשלום

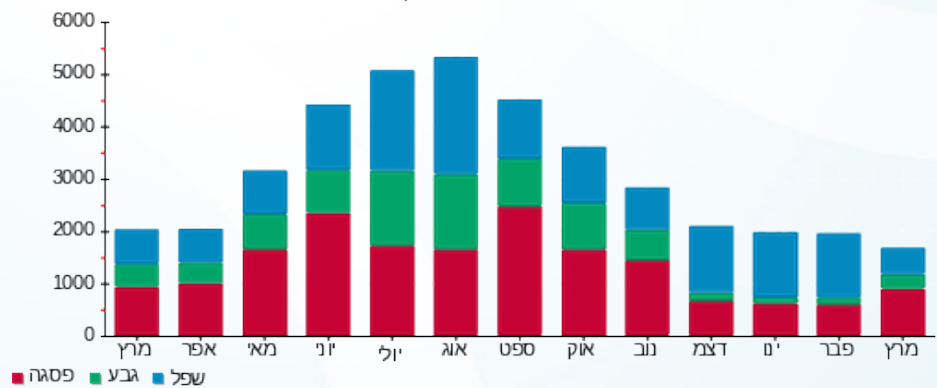
200.95 ₪	תשלום קבוע	
6.98 ₪	תשלום עבור גודל חיבור בKVA (3x63)	
858.54 ₪	סה"כ לתשלום	לא כולל מע"מ

התפלגות חיוב בש"ח לפי תעו"ז



פסגה (386.68 ₪) - 59%
 גבע (105.33 ₪) - 16%
 שפל (158.60 ₪) - 24%

הסטוריית צריכה בקוט"ש





01/04/20 תאריך הפקה:
 31/03/20 תאריך קריאה נוכחית:
 01/03/20 תאריך קריאה קודמת:

שם דייר: פלאפל עווד
 שם אתר: מראה המפרץ

לקוח/ה נכבד/ה, אנו מתכבדים להגיש את חישוב צריכת החשמל לתקופה 01/03/20 - 31/03/20:

פלאפל עווד - 3 - (3x63)00025049

סוג תעריף	סוג צריכה	קריאה קודמת	קריאה נוכחית	סה"כ צריכה בקוט"ש	מחיר לקוט"ש בא"ג	סה"כ לתשלום
פרטי חשבון עבור תאריכים:						
777	פסגה	01/03/20	31/03/20	430.26	45.44	195.51 ₪
778	גבע	21,269.85	21,407.49	137.64	37.65	51.82 ₪
779	שפל	67,149.32	67,443.41	294.10	31.07	91.38 ₪

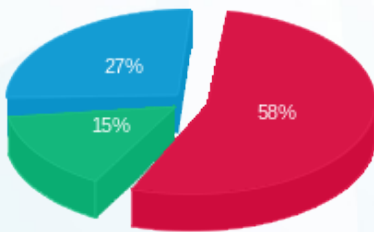
סה"כ לדייר:

פסגה	גבע	שפל	סה"כ	שיא ביקוש
430.26	137.64	294.10	861.99	6.44
195.51 ₪	51.82 ₪	91.38 ₪	338.71 ₪	

סה"כ צריכה
 סה"כ לתשלום

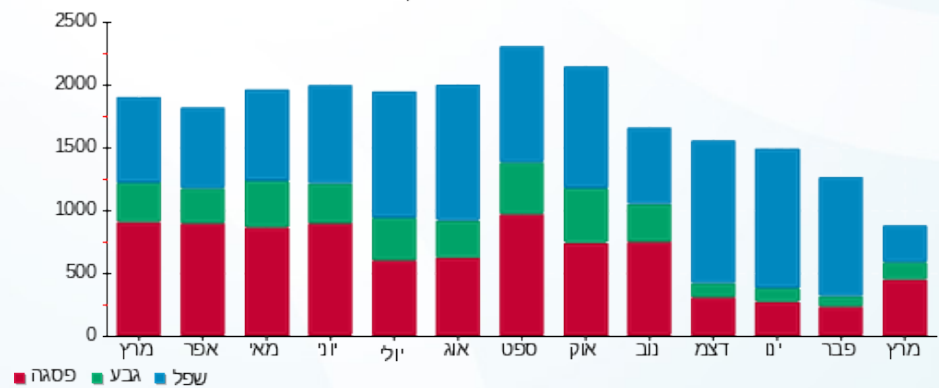
200.95 ₪	תשלום קבוע	
6.98 ₪	תשלום עבור גודל חיבור בKVA (3x63)	
546.63 ₪	סה"כ לתשלום	לא כולל מע"מ

התפלגות חיוב בש"ח לפי תעו"ז



פסגה (195.51 ₪) ■
 גבע (51.82 ₪) ■
 שפל (91.38 ₪) ■

הסטוריית צריכה בקוט"ש



פסגה ■ גבע ■ שפל



01/04/20 תאריך הפקה:
 31/03/20 תאריך קריאה נוכחית:
 01/03/20 תאריך קריאה קודמת:

שם דייר: רשת צפון נ.אליזבט בע"מ
 שם אתר: מראה המפרץ

לקוח/ה נכבד/ה, אנו מתכבדים להגיש את חישוב צריכת החשמל לתקופה 01/03/20 - 31/03/20:

4 - 00022450 (3x63)

סוג תעריף	סוג צריכה	קריאה קודמת	קריאה נוכחית	סה"כ צריכה בקוט"ש	מחיר לקוט"ש בא"ג	סה"כ לתשלום
פרטי חשבון עבור תאריכים:						
777	פסגה	01/03/20	31/03/20	55.61	45.44	25.27 ₪
778	גבע	16,767.48	16,775.03	7.54	37.65	2.84 ₪
779	שפל	16,673.63	16,688.82	15.19	31.07	4.72 ₪

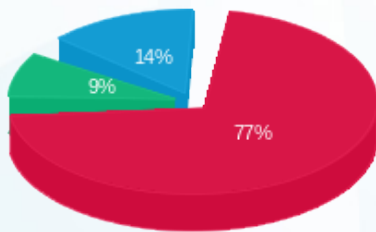
סה"כ לדייר:

פסגה	גבע	שפל	סה"כ	שיא ביקוש
55.61	7.54	15.19	78.34	0.95
25.27 ₪	2.84 ₪	4.72 ₪	32.83 ₪	

סה"כ צריכה
 סה"כ לתשלום

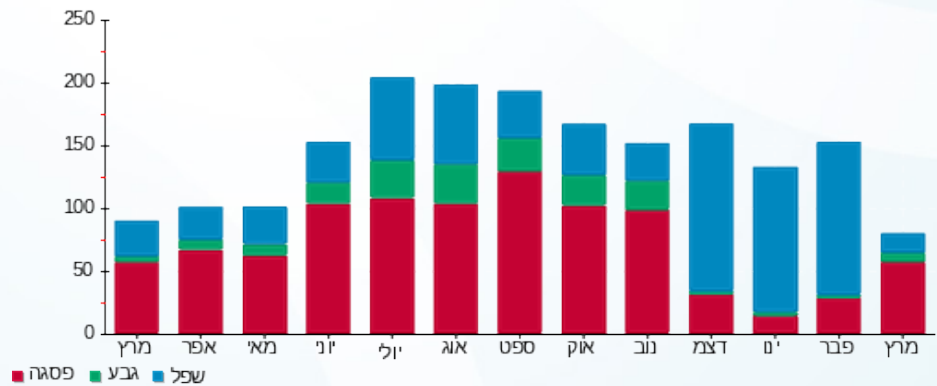
200.95 ₪	תשלום קבוע	
6.98 ₪	תשלום עבור גודל חיבור בKVA (3x63)	
240.76 ₪	סה"כ לתשלום	לא כולל מע"מ

התפלגות חיוב בש"ח לפי תעו"ז



■ פסגה (25.27 ₪)
 ■ גבע (2.84 ₪)
 ■ שפל (4.72 ₪)

הסטוריית צריכה בקוט"ש





01/04/20 תאריך הפקדה:
 31/03/20 תאריך קריאה נוכחית:
 01/03/20 תאריך קריאה קודמת:

שם דייר: תקשוב
 שם אתר: מראה המפרץ

לקוח/ה נכבד/ה, אנו מתכבדים להגיש את חישוב צריכת החשמל לתקופה 01/03/20 - 31/03/20:

1 - 00022570 (3x1000)

סוג תעריף	סוג צריכה	קריאה קודמת	קריאה נוכחית	סה"כ צריכה בקוט"ש	מחיר לקוט"ש בא"ג	סה"כ לתשלום
		01/03/20	31/03/20			
777	פסגה	3,699,251.92	3,720,128.14	20,876.22	45.44	9,486.15 ₪
778	גבע	2,342,917.30	2,349,390.52	6,473.22	37.65	2,437.17 ₪
779	שפל	4,224,657.66	4,240,719.18	16,061.52	31.07	4,990.31 ₪

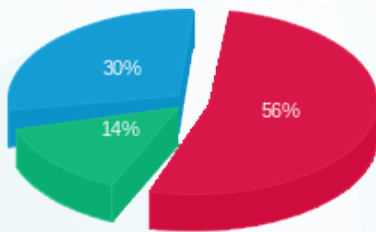
סה"כ לדייר:

פסגה	גבע	שפל	סה"כ	שיא ביקוש
20,876.22	6,473.22	16,061.52	43,410.96	122.00
9,486.15 ₪	2,437.17 ₪	4,990.31 ₪	16,913.64 ₪	

סה"כ צריכה
 סה"כ לתשלום

200.95 ₪	תשלום קבוע	
110.76 ₪	תשלום עבור גודל חיבור בKVA (3x1000)	
17,225.35 ₪	סה"כ לתשלום	לא כולל מע"מ

התפלגות חיוב בש"ח לפי תע"ז



■ פסגה (9,486.15 ₪)
 ■ גבע (2,437.17 ₪)
 ■ שפל (4,990.31 ₪)

הסטוריית צריכה בקוט"ש

