



01/04/20 תאריך הפקה:
 29/02/20 תאריך קריאה נוכחית:
 01/02/20 תאריך קריאה קודמת:

שם דייר: אגפים 1 + 2 כיוון 2
שם אתר: סלע קפיטל ירושלים

לקוח/ה נכבד/ה, אנו מתכבדים להגיש את חישוב צריכת החשמל לתקופה 01/02/20 - 29/02/20:

אגפים 1+2 כיוון 2 - 4 - 14155657(0x0)

סוג תעריף	סוג צריכה	קריאה קודמת	קריאה נוכחית	סה"כ צריכה בקוט"ש	מחיר לקוט"ש בא"ג	סה"כ לתשלום
			29/02/20	01/02/20	פרטי חשבון עבור תאריכים:	
777	פסגה	54,014.20	54,859.70	845.50	93.10	787.16 ₪
778	גבע	17,125.90	17,288.40	162.50	56.22	91.36 ₪
779	שפל	44,126.30	46,293.30	2,167.00	34.70	751.95 ₪

ציבורי

סוג תעריף	סוג צריכה	קריאה קודמת	קריאה נוכחית	סה"כ צריכה בקוט"ש	מחיר לקוט"ש בא"ג	סה"כ לתשלום
			29/02/20	01/02/20	פרטי חשבון עבור תאריכים:	
777	פסגה			240.207	93.10	223.63 ₪
778	גבע			24.917	56.22	14.01 ₪
779	שפל			474.034	34.70	164.49 ₪

סה"כ לדייר:

פסגה	גבע	שפל	סה"כ	שיא ביקוש
1,085.71	187.42	2,641.03	3,914.16	25.48
1,010.79 ₪	105.37 ₪	916.44 ₪	2,032.60 ₪	

סה"כ צריכה
 סה"כ לתשלום

200.95 ₪	תשלום קבוע	
0.00 ₪	תשלום עבור גודל חיבור בKVA (0x0)	
2,233.55 ₪	סה"כ לתשלום	לא כולל מע"מ





01/04/20 תאריך הפקה:
 29/02/20 תאריך קריאה נוכחית:
 01/02/20 תאריך קריאה קודמת:

שם דייר: אגפים 3 + 4 כיוון 1
 שם אתר: סלע קפיטל ירושלים

לקוח/ה נכבד/ה, אנו מתכבדים להגיש את חישוב צריכת החשמל לתקופה 01/02/20 - 29/02/20:

אגפים 3+4 כיוון 1 - 3 - 14155657(0x0)

סוג תעריף	סוג צריכה	קריאה קודמת	קריאה נוכחית	סה"כ צריכה בקוט"ש	מחיר לקוט"ש בא"ג	סה"כ לתשלום
פרטי חשבון עבור תאריכים:						
777	פסגה	01/02/20	29/02/20	934.50	93.10	870.02 ₪
778	גבע	26,175.20	26,522.70	347.50	56.22	195.36 ₪
779	שפל	75,245.30	78,334.50	3,089.20	34.70	1,071.95 ₪

ציבורי

סוג תעריף	סוג צריכה	קריאה קודמת	קריאה נוכחית	סה"כ צריכה בקוט"ש	מחיר לקוט"ש בא"ג	סה"כ לתשלום
פרטי חשבון עבור תאריכים:						
777	פסגה	01/02/20	29/02/20	265.493	93.10	247.17 ₪
778	גבע	53.283	53.283	56.22	29.96 ₪	
779	שפל	675.766	675.766	34.70	234.49 ₪	

סה"כ לדייר:

פסגה	גבע	שפל	סה"כ	שיא ביקוש
1,199.99	400.78	3,764.97	5,365.74	19.62
1,117.19 ₪	225.32 ₪	1,306.44 ₪	2,648.96 ₪	

סה"כ צריכה
 סה"כ לתשלום

200.95 ₪	תשלום קבוע	
0.00 ₪	תשלום עבור גודל חיבור בKVA (0x0)	
2,849.91 ₪	סה"כ לתשלום	לא כולל מע"מ



01/04/20 תאריך הפקה:
 29/02/20 תאריך קריאה נוכחית:
 01/02/20 תאריך קריאה קודמת:

שם דייר: בזק חניון
 שם אתר: סלע קפיטל ירושלים

לקוח/ה נכבד/ה, אנו מתכבדים להגיש את חישוב צריכת החשמל לתקופה 01/02/20 - 29/02/20:

ראשי מיזוג אוויר מפוחים-חניון חדש - 1 - 81037894(0x0)

סוג תעריף	סוג צריכה	קריאה קודמת	קריאה נוכחית	סה"כ צריכה בקוט"ש	מחיר לקוט"ש בא"ג	סה"כ לתשלום
		01/02/20	29/02/20			
777	פסגה	155,987.84	156,389.76	401.92	93.10	374.19 ₪
778	גבע	70,816.64	71,246.08	429.44	56.22	241.43 ₪
779	שפל	153,415.04	155,276.16	1,861.12	34.70	645.81 ₪

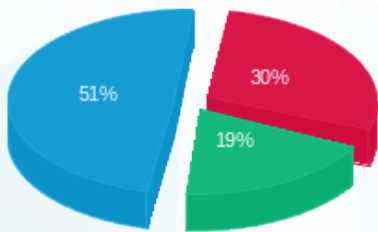
סה"כ לדייר:

פסגה	גבע	שפל	סה"כ	שיא ביקוש
401.92	429.44	1,861.12	2,692.48	12.00
374.19 ₪	241.43 ₪	645.81 ₪	1,261.43 ₪	

סה"כ צריכה
 סה"כ לתשלום

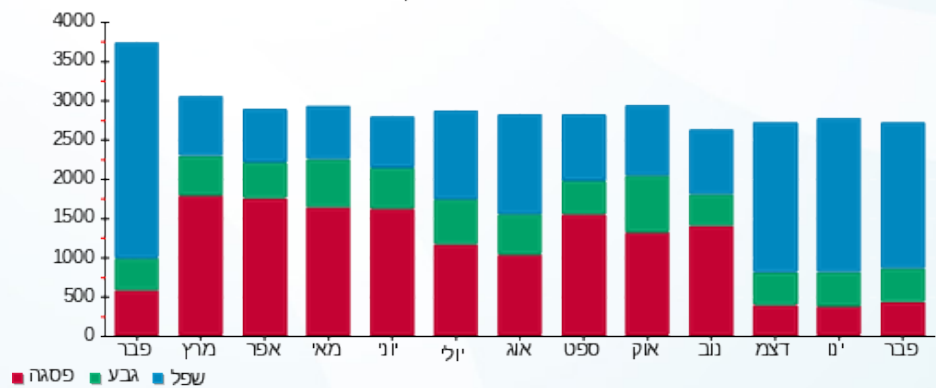
200.95 ₪	תשלום קבוע	
0.00 ₪	תשלום עבור גודל חיבור בKVA (0x0)	
1,462.38 ₪	סה"כ לתשלום	לא כולל מע"מ

התפלגות חיוב בש"ח לפי תעו"ז



■ פסגה (374.19 ₪)
 ■ גבע (241.43 ₪)
 ■ שפל (645.81 ₪)

הסטוריית צריכה בקוט"ש





01/04/20 תאריך הפקה:
 29/02/20 תאריך קריאה נוכחית:
 01/02/20 תאריך קריאה קודמת:

שם דייר: בזק מחושב
שם אתר: סלע קפיטל ירושלים

לקוח/ה נכבד/ה, אנו מתכבדים להגיש את חישוב צריכת החשמל לתקופה 01/02/20 - 29/02/20:
אגפים 3+4 כיוון 1 - 3 - 14155657(0x0)

סוג תעריף	סוג צריכה	קריאה קודמת	קריאה נוכחית	סה"כ צריכה בקוט"ש	מחיר לקוט"ש בא"ג	סה"כ לתשלום
פרטי חשבון עבור תאריכים:						
777	פסגה	01/02/20	29/02/20	-934.50	93.10	₪ -870.02
778	גבע	26,175.20	26,522.70	-347.50	56.22	₪ -195.36
779	שפל	75,245.30	78,334.50	-3,089.20	34.70	₪ -1,071.95

אגפים 1+2 כיוון 2 - 4 - 14155657(0x0)

סוג תעריף	סוג צריכה	קריאה קודמת	קריאה נוכחית	סה"כ צריכה בקוט"ש	מחיר לקוט"ש בא"ג	סה"כ לתשלום
פרטי חשבון עבור תאריכים:						
777	פסגה	01/02/20	29/02/20	-845.50	93.10	₪ -787.16
778	גבע	17,125.90	17,288.40	-162.50	56.22	₪ -91.36
779	שפל	44,126.30	46,293.30	-2,167.00	34.70	₪ -751.95

קומה 7 לוח ראשי - 1 - 81029282(0x0)

סוג תעריף	סוג צריכה	קריאה קודמת	קריאה נוכחית	סה"כ צריכה בקוט"ש	מחיר לקוט"ש בא"ג	סה"כ לתשלום
פרטי חשבון עבור תאריכים:						
777	פסגה	01/02/20	29/02/20	-1,438.00	93.10	₪ -1,338.78
778	גבע	84,887.90	85,439.80	-551.90	56.22	₪ -310.28
779	שפל	263,075.70	268,537.80	-5,462.10	34.70	₪ -1,895.35

קומה 6 לוח ראשי - 1 - 81029317(0x0)

סוג תעריף	סוג צריכה	קריאה קודמת	קריאה נוכחית	סה"כ צריכה בקוט"ש	מחיר לקוט"ש בא"ג	סה"כ לתשלום
פרטי חשבון עבור תאריכים:						
777	פסגה	01/02/20	29/02/20	-1,317.60	93.10	₪ -1,226.69
778	גבע	75,456.90	75,877.10	-420.20	56.22	₪ -236.24
779	שפל	230,811.90	235,597.60	-4,785.70	34.70	₪ -1,660.64





ראשי לוח UPS קומה 5 - 4 - 81029317(0x0)

סוג תעריף	סוג צריכה	קריאה קודמת	קריאה נוכחית	סה"כ צריכה בקוט"ש	מחיר לקוט"ש בא"ג	סה"כ לתשלום
פרטי חשבון עבור תאריכים:						
777	פסגה	01/02/20	29/02/20	15,454.70	93.10	₪ -30.16
778	גבע	4,761.20	4,776.10	-14.90	56.22	₪ -8.38
779	שפל	16,911.90	17,071.40	-159.50	34.70	₪ -55.35

גנרטור קומה 6 - 6 - 81029317(0x0)

סוג תעריף	סוג צריכה	קריאה קודמת	קריאה נוכחית	סה"כ צריכה בקוט"ש	מחיר לקוט"ש בא"ג	סה"כ לתשלום
פרטי חשבון עבור תאריכים:						
777	פסגה	01/02/20	29/02/20	75,241.50	93.10	₪ 370.07
778	גבע	19,689.00	19,827.10	138.10	56.22	₪ 77.64
779	שפל	30,611.00	31,236.70	625.70	34.70	₪ 217.12

ראשי לוח קומה 5 בלתי חיוני - 7 - 81029317(0x0)

סוג תעריף	סוג צריכה	קריאה קודמת	קריאה נוכחית	סה"כ צריכה בקוט"ש	מחיר לקוט"ש בא"ג	סה"כ לתשלום
פרטי חשבון עבור תאריכים:						
777	פסגה	01/02/20	29/02/20	192,598.40	93.10	₪ -873.65
778	גבע	52,360.90	52,767.30	-406.40	56.22	₪ -228.48
779	שפל	169,821.90	174,493.70	-4,671.80	34.70	₪ -1,621.11

ראשי לוח קומה 5 חיוני - 8 - 81029317(0x0)

סוג תעריף	סוג צריכה	קריאה קודמת	קריאה נוכחית	סה"כ צריכה בקוט"ש	מחיר לקוט"ש בא"ג	סה"כ לתשלום
פרטי חשבון עבור תאריכים:						
777	פסגה	01/02/20	29/02/20	121,274.10	93.10	₪ -1,055.47
778	גבע	56,484.90	57,059.20	-574.30	56.22	₪ -322.87
779	שפל	172,191.30	176,563.00	-4,371.70	34.70	₪ -1,516.98

קומה 8 לוח ראשי - 1 - 81030276(0x0)

סוג תעריף	סוג צריכה	קריאה קודמת	קריאה נוכחית	סה"כ צריכה בקוט"ש	מחיר לקוט"ש בא"ג	סה"כ לתשלום
פרטי חשבון עבור תאריכים:						
777	פסגה	01/02/20	29/02/20	370,344.00	93.10	₪ -1,769.18
778	גבע	107,294.00	108,024.80	-730.80	56.22	₪ -410.86
779	שפל	294,508.90	300,331.20	-5,822.30	34.70	₪ -2,020.34




משרד הבריאות - 6 - 81030276(0x0)

סוג תעריף	סוג צריכה	קריאה קודמת	קריאה נוכחית	סה"כ צריכה בקוט"ש	מחיר לקוט"ש בא"ג	סה"כ לתשלום
פרטי חשבון עבור תאריכים:						
777	פסגה	01/02/20	29/02/20	116,148.00	93.10	₪ -927.46
778	גבע	36,906.00	37,460.70	-554.70	56.22	₪ -311.85
779	שפל	111,130.30	115,590.30	-4,460.00	34.70	₪ -1,547.62

משרד הבריאות - 7 - 81030276(0x0)

סוג תעריף	סוג צריכה	קריאה קודמת	קריאה נוכחית	סה"כ צריכה בקוט"ש	מחיר לקוט"ש בא"ג	סה"כ לתשלום
פרטי חשבון עבור תאריכים:						
777	פסגה	01/02/20	29/02/20	1,153.80	93.10	₪ 0.00
778	גבע	257.10	257.10	0.00	56.22	₪ 0.00
779	שפל	580.30	580.30	0.00	34.70	₪ 0.00

בזק חינוך - 1 - 81037894(0x0)

סוג תעריף	סוג צריכה	קריאה קודמת	קריאה נוכחית	סה"כ צריכה בקוט"ש	מחיר לקוט"ש בא"ג	סה"כ לתשלום
פרטי חשבון עבור תאריכים:						
777	פסגה	01/02/20	29/02/20	195,487.20	93.10	₪ -467.73
778	גבע	88,520.80	89,057.60	-536.80	56.22	₪ -301.79
779	שפל	191,768.80	194,095.20	-2,326.40	34.70	₪ -807.26

לוח מ"א חדרי תקשורת בגג - 2 - 81037894(0x0)

סוג תעריף	סוג צריכה	קריאה קודמת	קריאה נוכחית	סה"כ צריכה בקוט"ש	מחיר לקוט"ש בא"ג	סה"כ לתשלום
פרטי חשבון עבור תאריכים:						
777	פסגה	01/02/20	29/02/20	163,656.00	93.10	₪ -613.72
778	גבע	87,664.00	87,992.00	-328.00	56.22	₪ -184.40
779	שפל	253,539.20	256,065.60	-2,526.40	34.70	₪ -876.66

ראשי חחי לוח מתח נמוך - 6 - 81037894(0x0)

סוג תעריף	סוג צריכה	קריאה קודמת	קריאה נוכחית	סה"כ צריכה בקוט"ש	מחיר לקוט"ש בא"ג	סה"כ לתשלום
פרטי חשבון עבור תאריכים:						
777	פסגה	01/02/20	29/02/20	3,715,918.40	93.10	₪ 16,836.95
778	גבע	1,283,516.80	1,291,651.20	8,134.40	56.22	₪ 4,573.16
779	שפל	3,697,406.40	3,766,798.40	69,392.00	34.70	₪ 24,079.02





מטבח - 7 - (0x0)81037894

סוג תעריף	סוג צריכה	קריאה קודמת	קריאה נוכחית	סה"כ צריכה בקוט"ש	מחיר לקוט"ש בא"ג	סה"כ לתשלום
פרטי חשבון עבור תאריכים:			29/02/20	01/02/20		
777	פסגה	101,157.10	101,537.50	-380.40	93.10	₪ -354.15
778	גבע	39,976.50	40,187.50	-211.00	56.22	₪ -118.62
779	שפל	113,473.40	115,069.30	-1,595.90	34.70	₪ -553.78

לוח מעליות - 1 - (0x0)81037899

סוג תעריף	סוג צריכה	קריאה קודמת	קריאה נוכחית	סה"כ צריכה בקוט"ש	מחיר לקוט"ש בא"ג	סה"כ לתשלום
פרטי חשבון עבור תאריכים:			29/02/20	01/02/20		
777	פסגה	34,744.40	34,744.40	0.00	93.10	₪ 0.00
778	גבע	8,392.40	8,392.40	0.00	56.22	₪ 0.00
779	שפל	18,512.40	18,512.40	0.00	34.70	₪ 0.00

ראשי לוח מעליות - 7 - (0x0)81037899

סוג תעריף	סוג צריכה	קריאה קודמת	קריאה נוכחית	סה"כ צריכה בקוט"ש	מחיר לקוט"ש בא"ג	סה"כ לתשלום
פרטי חשבון עבור תאריכים:			29/02/20	01/02/20		
777	פסגה	129,894.00	130,303.20	-409.20	93.10	₪ -380.97
778	גבע	29,183.20	29,408.40	-225.20	56.22	₪ -126.61
779	שפל	69,948.00	71,326.00	-1,378.00	34.70	₪ -478.17

מעלית משא - 8 - (0x0)81037899

סוג תעריף	סוג צריכה	קריאה קודמת	קריאה נוכחית	סה"כ צריכה בקוט"ש	מחיר לקוט"ש בא"ג	סה"כ לתשלום
פרטי חשבון עבור תאריכים:			29/02/20	01/02/20		
777	פסגה	20,282.80	20,470.00	-187.20	93.10	₪ -174.28
778	גבע	10,201.60	10,280.80	-79.20	56.22	₪ -44.53
779	שפל	39,020.80	39,530.40	-509.60	34.70	₪ -176.83

סה"כ לדיר:

פסגה	גבע	שפל	סה"כ	שיא ביקוש
6,807.30	3,129.10	26,692.10	36,628.50	252.80
₪ 6,337.60	₪ 1,759.18	₪ 9,262.16	₪ 17,358.94	

סה"כ צריכה
סה"כ לתשלום

200.95 ₪	תשלום קבוע	
0.00 ₪	תשלום עבור גודל חיבור בKVA (0x0)	
17,559.89 ₪	סה"כ לתשלום	לא כולל מע"מ



01/04/20 תאריך הפקה:
 29/02/20 תאריך קריאה נוכחית:
 01/02/20 תאריך קריאה קודמת:

שם דייר: לוח מ"א חדרי תקשורת בגג
 שם אתר: סלע קפיטל ירושלים

לקוח/ה נכבד/ה, אנו מתכבדים להגיש את חישוב צריכת החשמל לתקופה 29/02/20 - 01/02/20:

לוח מ"א חדרי תקשורת בגג - 2 - 81037894(0x0)

סוג תעריף	סוג צריכה	קריאה קודמת	קריאה נוכחית	סה"כ צריכה בקוט"ש	מחיר לקוט"ש בא"ג	סה"כ לתשלום
פרטי חשבון עבור תאריכים:						
777	פסגה	01/02/20	29/02/20	659.20	93.10	163,656.00
778	גבע	87,664.00	87,992.00	328.00	56.22	162,996.80
779	שפל	253,539.20	256,065.60	2,526.40	34.70	87,666.00

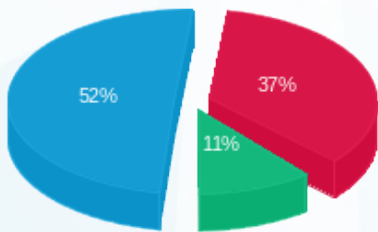
סה"כ לדייר:

פסגה	גבע	שפל	סה"כ	שיא ביקוש
659.20	328.00	2,526.40	3,513.60	6.40
163,656.00	162,996.80	87,666.00	1,674.78 ₪	

סה"כ צריכה
 סה"כ לתשלום

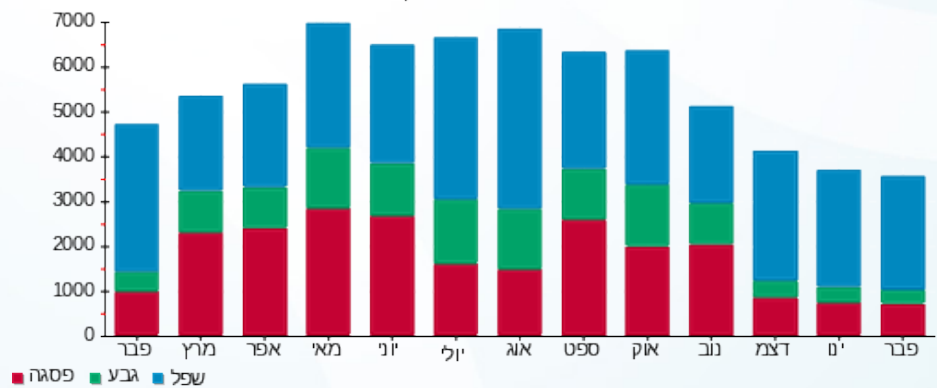
200.95 ₪	תשלום קבוע	
0.00 ₪	תשלום עבור גודל חיבור בKVA (0x0)	
1,875.73 ₪	סה"כ לתשלום	לא כולל מע"מ

התפלגות חיוב בש"ח לפי תע"ז



■ פסגה (₪ 613.72)
 ■ גבע (₪ 184.40)
 ■ שפל (₪ 876.66)

הסטוריית צריכה בקוט"ש





01/04/20 תאריך הפקדה:
 29/02/20 תאריך קריאה נוכחית:
 01/02/20 תאריך קריאה קודמת:

שם דייר: לוח מעליות
 שם אתר: סלע קפיטל ירושלים

לקוח/ה נכבד/ה, אנו מתכבדים להגיש את חישוב צריכת החשמל לתקופה 01/02/20 - 29/02/20:

לוח מעליות - 1 - 81037899(0x0)

סוג תעריף	סוג צריכה	קריאה קודמת	קריאה נוכחית	סה"כ צריכה בקוט"ש	מחיר לקוט"ש בא"ג	סה"כ לתשלום
פרטי חשבון עבור תאריכים:						
777	פסגה	01/02/20	29/02/20	0.00	93.10	0.00 ₪
778	גבע	8,392.40	8,392.40	0.00	56.22	0.00 ₪
779	שפל	18,512.40	18,512.40	0.00	34.70	0.00 ₪

סה"כ לדייר:

פסגה	גבע	שפל	סה"כ	שיא ביקוש
0.00	0.00	0.00	0.00	
0.00 ₪	0.00 ₪	0.00 ₪	0.00 ₪	

סה"כ צריכה
 סה"כ לתשלום

200.95 ₪	תשלום קבוע	
0.00 ₪	תשלום עבור גודל חיבור בKVA (0x0)	
200.95 ₪	סה"כ לתשלום	לא כולל מע"מ





01/04/20 תאריך הפקדה:
 29/02/20 תאריך קריאה נוכחית:
 01/02/20 תאריך קריאה קודמת:

שם דייר: מטבח
 שם אתר: סלע קפיטל ירושלים

לקוח/ה נכבד/ה, אנו מתכבדים להגיש את חישוב צריכת החשמל לתקופה 29/02/20 - 01/02/20:

מטבח - 7 - 81037894 (0x0)

סוג תעריף	סוג צריכה	קריאה קודמת	קריאה נוכחית	סה"כ צריכה בקוט"ש	מחיר לקוט"ש בא"ג	סה"כ לתשלום
פרטי חשבון עבור תאריכים:						
777	פסגה	01/02/20	29/02/20	380.40	93.10	₪ 354.15
778	גבע	39,976.50	40,187.50	211.00	56.22	₪ 118.62
779	שפל	113,473.40	115,069.30	1,595.90	34.70	₪ 553.78

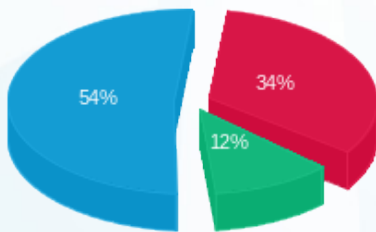
סה"כ לדיר:

פסגה	גבע	שפל	סה"כ	שיא ביקוש
380.40	211.00	1,595.90	2,187.30	8.60
₪ 354.15	₪ 118.62	₪ 553.78	₪ 1,026.55	

סה"כ צריכה
 סה"כ לתשלום

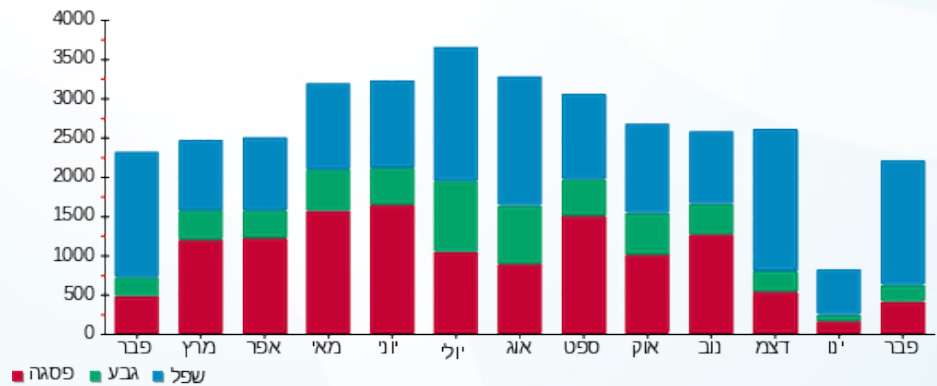
200.95 ₪	תשלום קבוע	
0.00 ₪	תשלום עבור גודל חיבור בKVA (0x0)	
1,227.50 ₪	סה"כ לתשלום	לא כולל מע"מ

התפלגות חיוב בש"ח לפי תעו"ז



פסגה (354.15 ₪) 54%
 גבע (118.62 ₪) 12%
 שפל (553.78 ₪) 34%

הסטוריית צריכה בקוט"ש





01/04/20 תאריך הפקה:
 29/02/20 תאריך קריאה נוכחית:
 01/02/20 תאריך קריאה קודמת:

שם דייר: מנהל מקרקעי ישראל
שם אתר: סלע קפיטל ירושלים

לקוח/ה נכבד/ה, אנו מתכבדים להגיש את חישוב צריכת החשמל לתקופה 01/02/20 - 29/02/20:

קומה 7 לוח ראשי - 1 - 81029282(0x0)

סוג תעריף	סוג צריכה	קריאה קודמת	קריאה נוכחית	סה"כ צריכה בקוט"ש	מחיר לקוט"ש בא"ג	סה"כ לתשלום
פרטי חשבון עבור תאריכים:						
777	פסגה	01/02/20	29/02/20	1,438.00	93.10	1,338.78 ₪
778	גבע	84,887.90	85,439.80	551.90	56.22	310.28 ₪
779	שפל	263,075.70	268,537.80	5,462.10	34.70	1,895.35 ₪

קומה 6 לוח ראשי - 1 - 81029317(0x0)

סוג תעריף	סוג צריכה	קריאה קודמת	קריאה נוכחית	סה"כ צריכה בקוט"ש	מחיר לקוט"ש בא"ג	סה"כ לתשלום
פרטי חשבון עבור תאריכים:						
777	פסגה	01/02/20	29/02/20	1,317.60	93.10	1,226.69 ₪
778	גבע	75,456.90	75,877.10	420.20	56.22	236.24 ₪
779	שפל	230,811.90	235,597.60	4,785.70	34.70	1,660.64 ₪

קומה 8 לוח ראשי - 1 - 81030276(0x0)

סוג תעריף	סוג צריכה	קריאה קודמת	קריאה נוכחית	סה"כ צריכה בקוט"ש	מחיר לקוט"ש בא"ג	סה"כ לתשלום
פרטי חשבון עבור תאריכים:						
777	פסגה	01/02/20	29/02/20	1,900.30	93.10	1,769.18 ₪
778	גבע	107,294.00	108,024.80	730.80	56.22	410.86 ₪
779	שפל	294,508.90	300,331.20	5,822.30	34.70	2,020.34 ₪

סה"כ לדייר:

פסגה	גבע	שפל	סה"כ	שיא ביקוש
4,655.90	1,702.90	16,070.10	22,428.90	31.30
₪ 4,334.64	₪ 957.37	₪ 5,576.32	₪ 10,868.34	

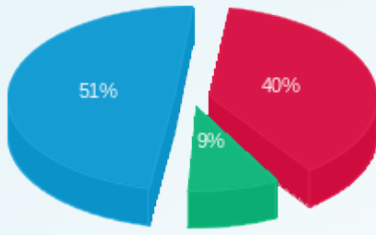
סה"כ צריכה
 סה"כ לתשלום

200.95 ₪	תשלום קבוע	
0.00 ₪	תשלום עבור גודל חיבור בKVA (0x0)	
11,069.29 ₪	סה"כ לתשלום	לא כולל מע"מ



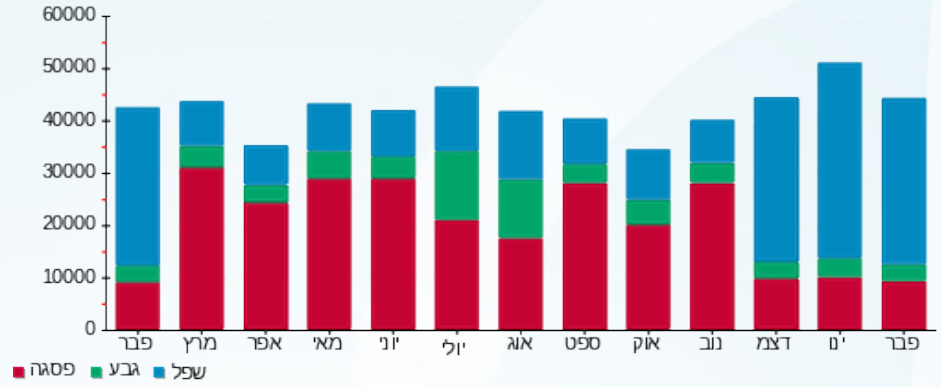


התפלגות חיוב בש"ח לפי תעו"ז



פסגה (4,334.64 ש"ח)
 גבע (957.37 ש"ח)
 שפל (5,576.32 ש"ח)

הסטוריית צריכה בקוט"ש





01/04/20 תאריך הפקה:
 29/02/20 תאריך קריאה נוכחית:
 01/02/20 תאריך קריאה קודמת:

שם דייר: מנהל מקרקעי ישראל חניון
 שם אתר: סלע קפיטל ירושלים

לקוח/ה נכבד/ה, אנו מתכבדים להגיש את חישוב צריכת החשמל לתקופה 01/02/20 - 29/02/20:

מנהל מקרקעי ישראל חניון - 1 - 81037894(0x0)

סוג תעריף	סוג צריכה	קריאה קודמת	קריאה נוכחית	סה"כ צריכה בקוט"ש	מחיר לקוט"ש בא"ג	סה"כ לתשלום
		01/02/20	29/02/20			
777	פסגה	38,996.96	39,097.44	100.48	93.10	93.55 ₪
778	גבע	17,704.16	17,811.52	107.36	56.22	60.36 ₪
779	שפל	38,353.76	38,819.04	465.28	34.70	161.45 ₪

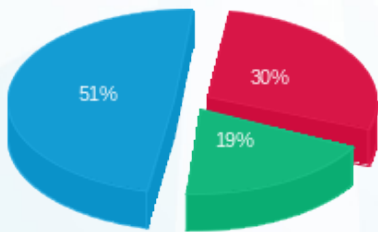
סה"כ לדייר:

פסגה	גבע	שפל	סה"כ	שיא ביקוש
100.48	107.36	465.28	673.12	12.00
₪ 93.55	₪ 60.36	₪ 161.45	₪ 315.36	

סה"כ צריכה
 סה"כ לתשלום

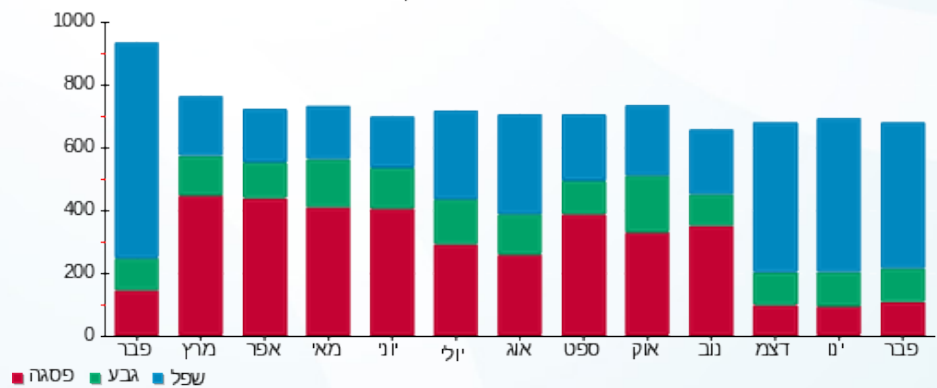
200.95 ₪	תשלום קבוע	
0.00 ₪	תשלום עבור גודל חיבור בKVA (0x0)	
516.31 ₪	סה"כ לתשלום	לא כולל מע"מ

התפלגות חיוב בש"ח לפי תעו"ז



פסגה (₪ 93.55)
 גבע (₪ 60.36)
 שפל (₪ 161.45)

הסטוריית צריכה בקוט"ש





01/04/20 תאריך הפקדה:
 29/02/20 תאריך קריאה נוכחית:
 01/02/20 תאריך קריאה קודמת:

שם דייר: מעלית משא
 שם אתר: סלע קפיטל ירושלים

לקוח/ה נכבד/ה, אנו מתכבדים להגיש את חישוב צריכת החשמל לתקופה 29/02/20 - 01/02/20:

מעלית משא - 8 - 81037899(0x0)

סוג תעריף	סוג צריכה	קריאה קודמת	קריאה נוכחית	סה"כ צריכה בקוט"ש	מחיר לקוט"ש בא"ג	סה"כ לתשלום
פרטי חשבון עבור תאריכים:						
777	פסגה	01/02/20	29/02/20	187.20	93.10	174.28 ₪
778	גבע	10,201.60	10,280.80	79.20	56.22	44.53 ₪
779	שפל	39,020.80	39,530.40	509.60	34.70	176.83 ₪

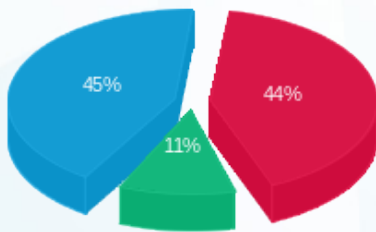
סה"כ לדייר:

פסגה	גבע	שפל	סה"כ	שיא ביקוש
187.20	79.20	509.60	776.00	2.80
174.28 ₪	44.53 ₪	176.83 ₪	395.64 ₪	

סה"כ צריכה
 סה"כ לתשלום

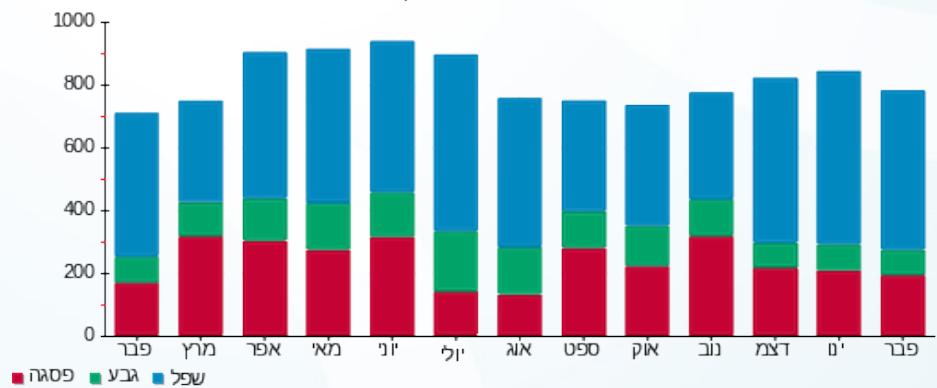
200.95 ₪	תשלום קבוע	
0.00 ₪	תשלום עבור גודל חיבור בKVA (0x0)	
596.59 ₪	סה"כ לתשלום	לא כולל מע"מ

התפלגות חיוב בש"ח לפי תע"ז



■ פסגה (174.28 ₪)
 ■ גבע (44.53 ₪)
 ■ שפל (176.83 ₪)

הסטוריית צריכה בקוט"ש





01/04/20 תאריך הפקה:
 29/02/20 תאריך קריאה נוכחית:
 01/02/20 תאריך קריאה קודמת:

שם דייר: משרד הבריאות
 שם אתר: סלע קפיטל ירושלים

לקוח/ה נכבד/ה, אנו מתכבדים להגיש את חישוב צריכת החשמל לתקופה 01/02/20 - 29/02/20:

קומה 4 ראשי - 6 - 81030276(0x0)

סוג תעריף	סוג צריכה	קריאה קודמת	קריאה נוכחית	סה"כ צריכה בקוט"ש	מחיר לקוט"ש בא"ג	סה"כ לתשלום
			29/02/20	01/02/20	פרטי חשבון עבור תאריכים:	
777	פסגה	115,151.80	116,148.00	996.20	93.10	927.46 ₪
778	גבע	36,906.00	37,460.70	554.70	56.22	311.85 ₪
779	שפל	111,130.30	115,590.30	4,460.00	34.70	1,547.62 ₪

קומה 4 ראשי חיוני - 7 - 81030276(0x0)

סוג תעריף	סוג צריכה	קריאה קודמת	קריאה נוכחית	סה"כ צריכה בקוט"ש	מחיר לקוט"ש בא"ג	סה"כ לתשלום
			29/02/20	01/02/20	פרטי חשבון עבור תאריכים:	
777	פסגה	1,153.80	1,153.80	0.00	93.10	0.00 ₪
778	גבע	257.10	257.10	0.00	56.22	0.00 ₪
779	שפל	580.30	580.30	0.00	34.70	0.00 ₪

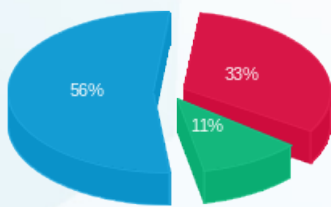
סה"כ לדייר:

פסגה	גבע	שפל	סה"כ	שיא ביקוש
996.20	554.70	4,460.00	6,010.90	19.60
927.46 ₪	311.85 ₪	1,547.62 ₪	2,786.93 ₪	

סה"כ צריכה
 סה"כ לתשלום

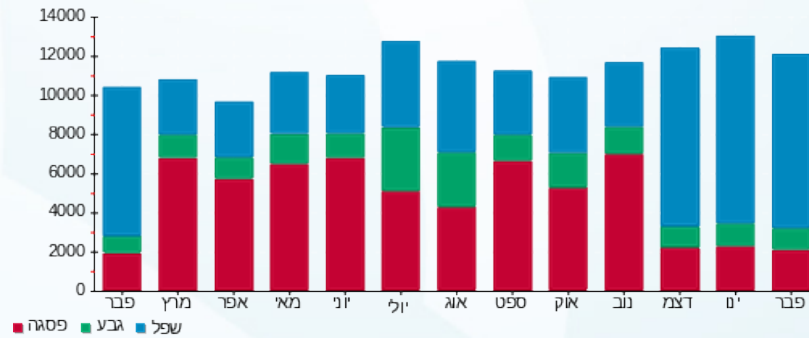
200.95 ₪	תשלום קבוע	
0.00 ₪	תשלום עבור גודל חיבור בKVA (0x0)	
2,987.88 ₪	סה"כ לתשלום	לא כולל מע"מ

התפלגות חיוב בש"ח לפי תע"ז



פסגה (927.46 ₪) 56%
 גבע (311.85 ₪) 33%
 שפל (1,547.62 ₪) 11%

הסטוריית צריכה בקוט"ש



01/04/20 תאריך הפקדה:
 29/02/20 תאריך קריאה נוכחית:
 01/02/20 תאריך קריאה קודמת:

שם דייר: ראשי לוח UPS קומה 5
 שם אתר: סלע קפיטל ירושלים

לקוח/ה נכבד/ה, אנו מתכבדים להגיש את חישוב צריכת החשמל לתקופה 01/02/20 - 29/02/20:

ראשי לוח UPS קומה 5 - 4 - 81029317(0x0)

סוג תעריף	סוג צריכה	קריאה קודמת	קריאה נוכחית	סה"כ צריכה בקוט"ש	מחיר לקוט"ש בא"ג	סה"כ לתשלום
פרטי חשבון עבור תאריכים:						
777	פסגה	01/02/20	29/02/20	32.40	93.10	30.16 ₪
778	גבע	4,761.20	4,776.10	14.90	56.22	8.38 ₪
779	שפל	16,911.90	17,071.40	159.50	34.70	55.35 ₪

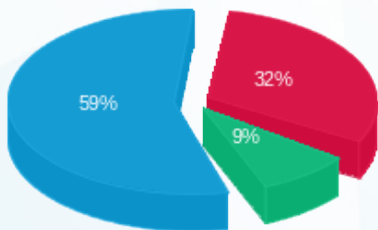
סה"כ לדייר:

פסגה	גבע	שפל	סה"כ	שיא ביקוש
32.40	14.90	159.50	206.80	0.40
₪ 30.16	₪ 8.38	₪ 55.35	₪ 93.89	

סה"כ צריכה
 סה"כ לתשלום

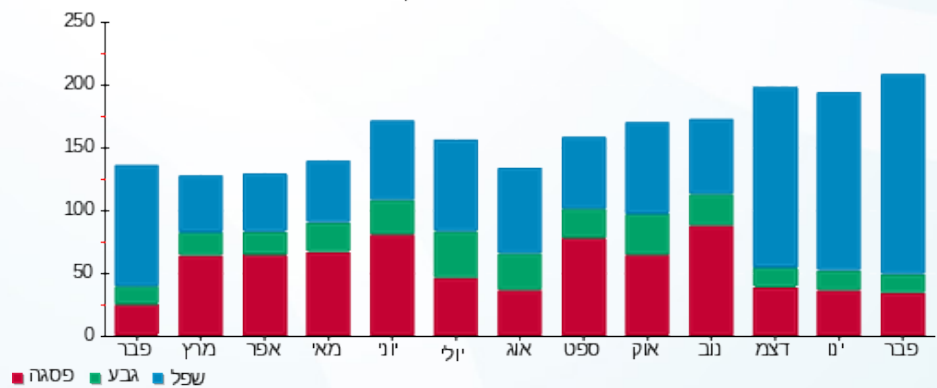
200.95 ₪	תשלום קבוע	
0.00 ₪	תשלום עבור גודל חיבור בKVA (0x0)	
294.84 ₪	סה"כ לתשלום	לא כולל מע"מ

התפלגות חיוב בש"ח לפי תעו"ז



■ פסגה (₪ 30.16)
 ■ גבע (₪ 8.38)
 ■ שפל (₪ 55.35)

הסטוריית צריכה בקוט"ש



01/04/20 תאריך הפקה:
 29/02/20 תאריך קריאה נוכחית:
 01/02/20 תאריך קריאה קודמת:

שם דייר: ראשי לוח מעליות
שם אתר: סלע קפיטל ירושלים

לקוח/ה נכבד/ה, אנו מתכבדים להגיש את חישוב צריכת החשמל לתקופה 01/02/20 - 29/02/20:

ראשי לוח מעליות - 7 - 81037899(0x0)

סוג תעריף	סוג צריכה	קריאה קודמת	קריאה נוכחית	סה"כ צריכה בקוט"ש	מחיר לקוט"ש בא"ג	סה"כ לתשלום
פרטי חשבון עבור תאריכים:						
777	פסגה	01/02/20	29/02/20	409.20	93.10	380.97 ₪
778	גבע	29,183.20	29,408.40	225.20	56.22	126.61 ₪
779	שפל	69,948.00	71,326.00	1,378.00	34.70	478.17 ₪

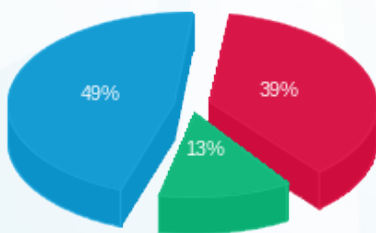
סה"כ לדייר:

פסגה	גבע	שפל	סה"כ	שיא ביקוש
409.20	225.20	1,378.00	2,012.40	7.20
₪ 380.97	₪ 126.61	₪ 478.17	₪ 985.74	

סה"כ צריכה
סה"כ לתשלום

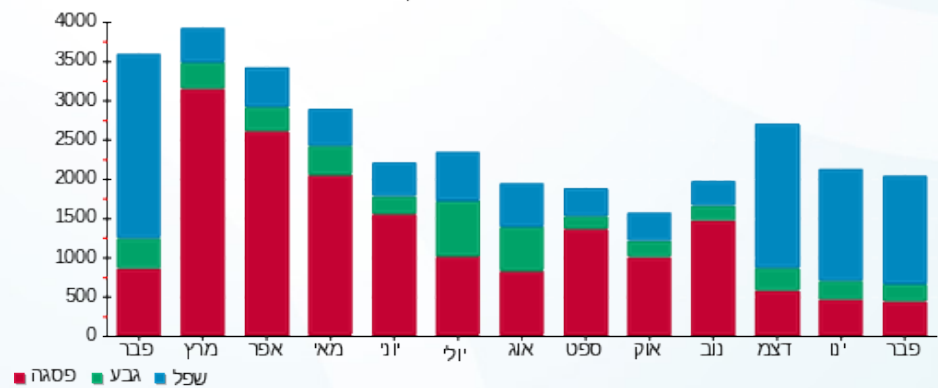
200.95 ₪	תשלום קבוע	
0.00 ₪	תשלום עבור גודל חיבור בKVA (0x0)	
1,186.69 ₪	סה"כ לתשלום	לא כולל מע"מ

התפלגות חיוב בש"ח לפי תעו"ז



■ פסגה (₪ 380.97)
 ■ גבע (₪ 126.61)
 ■ שפל (₪ 478.17)

הסטוריית צריכה בקוט"ש



01/04/20 תאריך הפקה:
 29/02/20 תאריך קריאה נוכחית:
 01/02/20 תאריך קריאה קודמת:

שם דייר: ראשי לוח קומה 5 חיוני
שם אתר: סלע קפיטל ירושלים

לקוח/ה נכבד/ה, אנו מתכבדים להגיש את חישוב צריכת החשמל לתקופה 01/02/20 - 29/02/20:

ראשי לוח קומה 5 חיוני - 8 - 081029317(0x0)

סוג תעריף	סוג צריכה	קריאה קודמת	קריאה נוכחית	סה"כ צריכה בקוט"ש	מחיר לקוט"ש בא"ג	סה"כ לתשלום
		01/02/20	29/02/20			
777	פסגה	120,140.40	121,274.10	1,133.70	93.10	1,055.47 ₪
778	גבע	56,484.90	57,059.20	574.30	56.22	322.87 ₪
779	שפל	172,191.30	176,563.00	4,371.70	34.70	1,516.98 ₪

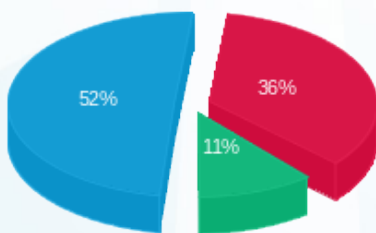
סה"כ לדייר:

פסגה	גבע	שפל	סה"כ	שיא ביקוש
1,133.70	574.30	4,371.70	6,079.70	9.00
1,055.47 ₪	322.87 ₪	1,516.98 ₪	2,895.33 ₪	

סה"כ צריכה
סה"כ לתשלום

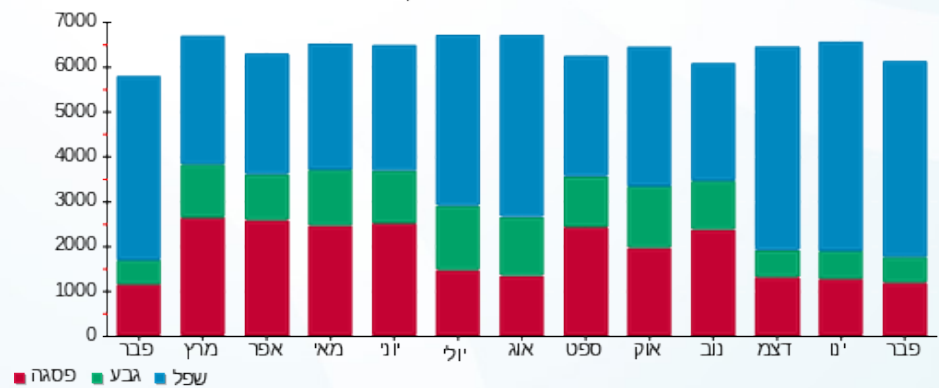
200.95 ₪	תשלום קבוע	
0.00 ₪	תשלום עבור גודל חיבור בKVA (0x0)	
3,096.28 ₪	סה"כ לתשלום	לא כולל מע"מ

התפלגות חיוב בש"ח לפי תע"ז



■ פסגה (1,055.47 ₪)
 ■ גבע (322.87 ₪)
 ■ שפל (1,516.98 ₪)

הסטוריית צריכה בקוט"ש



01/04/20 תאריך הפקדה:
 29/02/20 תאריך קריאה נוכחית:
 01/02/20 תאריך קריאה קודמת:

שם דייר: ראשי לוח קומה 5 בלתי חיוני
 שם אתר: סלע קפיטל ירושלים

לקוח/ה נכבד/ה, אנו מתכבדים להגיש את חישוב צריכת החשמל לתקופה 01/02/20 - 29/02/20:

ראשי לוח קומה 5 בלתי חיוני - 7 - 81029317(0x0)

סוג תעריף	סוג צריכה	קריאה קודמת	קריאה נוכחית	סה"כ צריכה בקוט"ש	מחיר לקוט"ש בא"ג	סה"כ לתשלום
		01/02/20	29/02/20			
פרטי חשבון עבור תאריכים:						
777	פסגה	191,660.00	192,598.40	938.40	93.10	873.65 ₪
778	גבע	52,360.90	52,767.30	406.40	56.22	228.48 ₪
779	שפל	169,821.90	174,493.70	4,671.80	34.70	1,621.11 ₪

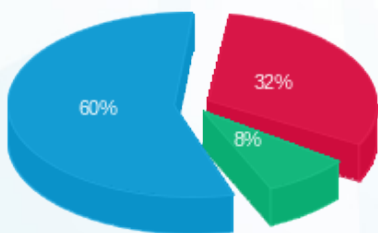
סה"כ לדייר:

פסגה	גבע	שפל	סה"כ	שיא ביקוש
938.40	406.40	4,671.80	6,016.60	18.90
873.65 ₪	228.48 ₪	1,621.11 ₪	2,723.24 ₪	

סה"כ צריכה
 סה"כ לתשלום

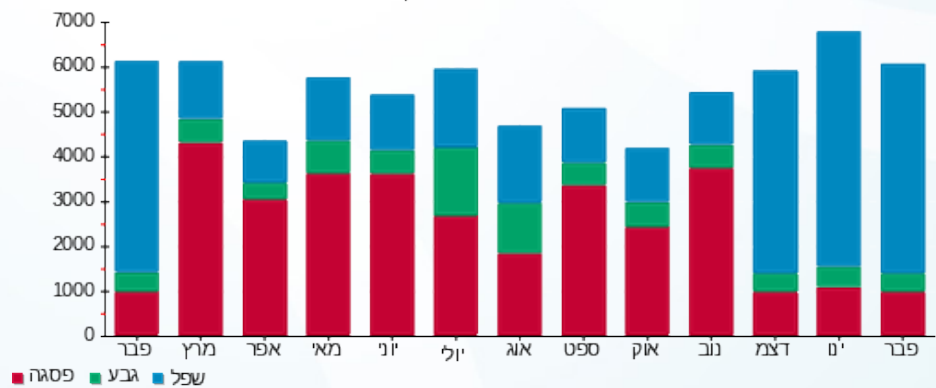
200.95 ₪	תשלום קבוע	
0.00 ₪	תשלום עבור גודל חיבור בKVA (0x0)	
2,924.19 ₪	סה"כ לתשלום	לא כולל מע"מ

התפלגות חיוב בש"ח לפי תע"ז



פסגה (873.65 ₪) 60%
 גבע (228.48 ₪) 8%
 שפל (1,621.11 ₪) 32%

הסטוריית צריכה בקוט"ש





01/04/20 תאריך הפקה:
 29/02/20 תאריך קריאה נוכחית:
 01/02/20 תאריך קריאה קודמת:

שם דייר: ראשי מיזוג אוויר
 שם אתר: סלע קפיטל ירושלים

לקוח/ה נכבד/ה, אנו מתכבדים להגיש את חישוב צריכת החשמל לתקופה 01/02/20 - 29/02/20:

ראשי מיזוג אוויר - 5 - 81037894(0x0)

סוג תעריף	סוג צריכה	קריאה קודמת	קריאה נוכחית	סה"כ צריכה בקוט"ש	מחיר לקוט"ש בא"ג	סה"כ לתשלום
			29/02/20	01/02/20	פרטי חשבון עבור תאריכים:	
777	פסגה	1,636,104.00	1,638,000.00	1,896.00	93.10	1,765.18 ₪
778	גבע	468,480.00	470,169.60	1,689.60	56.22	949.89 ₪
779	שפל	707,198.40	716,136.00	8,937.60	34.70	3,101.35 ₪

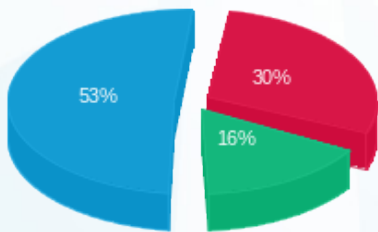
סה"כ לדייר:

פסגה	גבע	שפל	סה"כ	שיא ביקוש
1,896.00	1,689.60	8,937.60	12,523.20	43.20
1,765.18 ₪	949.89 ₪	3,101.35 ₪	5,816.42 ₪	

סה"כ צריכה
 סה"כ לתשלום

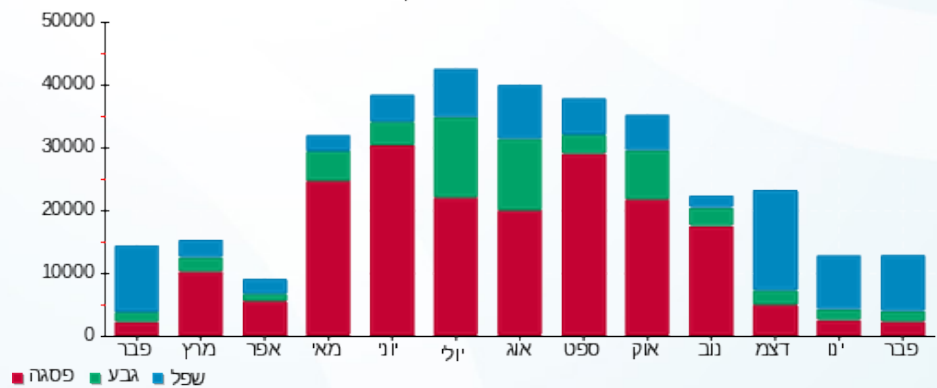
200.95 ₪	תשלום קבוע	
0.00 ₪	תשלום עבור גודל חיבור בKVA (0x0)	
6,017.37 ₪	סה"כ לתשלום	לא כולל מע"מ

התפלגות חיוב בש"ח לפי תעו"ז



■ פסגה (1,765.18 ₪)
 ■ גבע (949.89 ₪)
 ■ שפל (3,101.35 ₪)

הסטוריית צריכה בקוט"ש



01/04/20 תאריך הפקה:
 29/02/20 תאריך קריאה נוכחית:
 01/02/20 תאריך קריאה קודמת:

שם דייר: ראשי קומה 2
 שם אתר: סלע קפיטל ירושלים

לקוח/ה נכבד/ה, אנו מתכבדים להגיש את חישוב צריכת החשמל לתקופה 01/02/20 - 29/02/20:

ראשי קומה 2 - 3 - 81037894 (3x100)

סוג תעריף	סוג צריכה	קריאה קודמת	קריאה נוכחית	סה"כ צריכה בקוט"ש	מחיר לקוט"ש בא"ג	סה"כ לתשלום
פרטי חשבון עבור תאריכים:						
777	פסגה	01/02/20	29/02/20	783.60	93.10	729.53 ₪
778	גבע	1,176.40	1,629.60	453.20	56.22	254.79 ₪
779	שפל	8,661.40	12,951.90	4,290.50	34.70	1,488.80 ₪

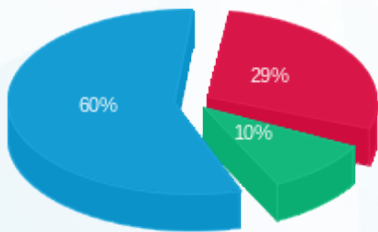
סה"כ לדייר:

פסגה	גבע	שפל	סה"כ	שיא ביקוש
783.60	453.20	4,290.50	5,527.30	24.70
729.53 ₪	254.79 ₪	1,488.80 ₪	2,473.12 ₪	

סה"כ צריכה
 סה"כ לתשלום

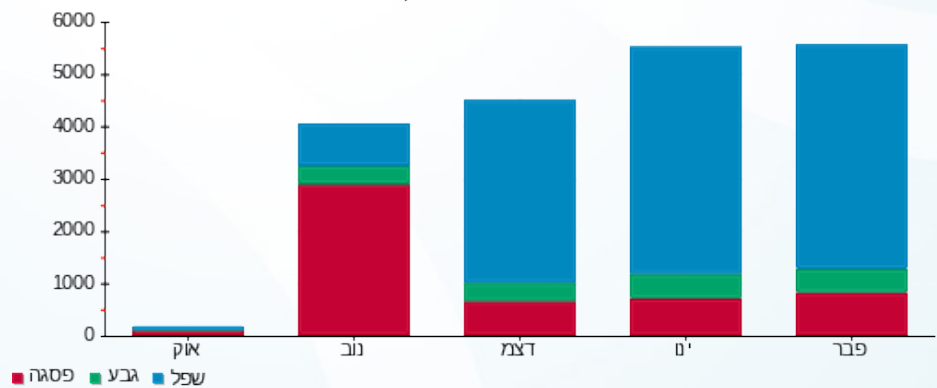
200.95 ₪	תשלום קבוע	
10.36 ₪	תשלום עבור גודל חיבור בKVA (3x100)	
2,684.44 ₪	סה"כ לתשלום	לא כולל מע"מ

התפלגות חיוב בש"ח לפי תע"ז



פסגה (729.53 ₪) 60%
 גבע (254.79 ₪) 10%
 שפל (1,488.80 ₪) 29%

הסטוריית צריכה בקוט"ש





01/04/20 תאריך הפקדה:
 29/02/20 תאריך קריאה נוכחית:
 01/02/20 תאריך קריאה קודמת:

שם דייר: ראשי קומה 3
 שם אתר: סלע קפיטל ירושלים

לקוח/ה נכבד/ה, אנו מתכבדים להגיש את חישוב צריכת החשמל לתקופה 01/02/20 - 29/02/20:

ראשי קומה 3 - 4 - 81037894(3x100)

סוג תעריף	סוג צריכה	קריאה קודמת	קריאה נוכחית	סה"כ צריכה בקוט"ש	מחיר לקוט"ש בא"ג	סה"כ לתשלום
פרטי חשבון עבור תאריכים:						
777	פסגה	01/02/20	29/02/20	1,508.50	93.10	1,404.41 ₪
778	גבע	3,437.80	4,418.00	980.20	56.22	551.07 ₪
779	שפל	18,519.00	25,414.30	6,895.30	34.70	2,392.67 ₪

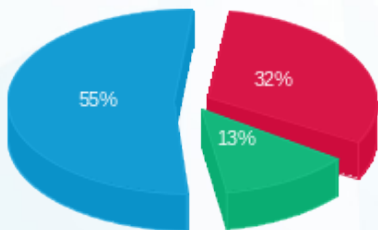
סה"כ לדייר:

פסגה	גבע	שפל	סה"כ	שיא ביקוש
1,508.50	980.20	6,895.30	9,384.00	31.10
1,404.41 ₪	551.07 ₪	2,392.67 ₪	4,348.15 ₪	

סה"כ צריכה
 סה"כ לתשלום

200.95 ₪	תשלום קבוע	
10.36 ₪	תשלום עבור גודל חיבור בKVA (3x100)	
4,559.46 ₪	סה"כ לתשלום	לא כולל מע"מ

התפלגות חיוב בש"ח לפי תע"ז



■ פסגה (1,404.41 ₪)
 ■ גבע (551.07 ₪)
 ■ שפל (2,392.67 ₪)

הסטוריית צריכה בקוט"ש

