



01/04/20 תאריך הפקה:  
 31/03/20 תאריך קריאה נוכחית:  
 01/03/20 תאריך קריאה קודמת:

שם דייר: מ"א ראשי ציבורי  
 שם אתר: שובל מגדלי אלון

לקוח/ה נכבד/ה, אנו מתכבדים להגיש את חישוב צריכת החשמל לתקופה 01/03/20 - 31/03/20:

מ"א ראשי ציבורי - 8 - 16226550(0x0)

סה"כ לתשלום	מחיר לקוט"ש בא"ג	סה"כ צריכה בקוט"ש	קריאה נוכחית	קריאה קודמת	סוג צריכה	סוג תעריף
			31/03/20	01/03/20	פרטי חשבון עבור תאריכים:	
0.00 ₪	45.44	0.00	50.45	50.45	פסגה	777
0.00 ₪	37.65	0.00	23.75	23.75	גבע	778
0.00 ₪	31.07	0.00	109.25	109.25	שפל	779

סה"כ לדייר:

שיא ביקוש	סה"כ	שפל	גבע	פסגה
	0.00	0.00	0.00	0.00
	0.00 ₪	0.00 ₪	0.00 ₪	0.00 ₪

סה"כ צריכה  
 סה"כ לתשלום

200.95 ₪	תשלום קבוע	
0.00 ₪	תשלום עבור גודל חיבור בKVA (0x0)	
200.95 ₪	סה"כ לתשלום	לא כולל מע"מ



01/04/20 תאריך הפקה:  
 31/03/20 תאריך קריאה נוכחית:  
 01/03/20 תאריך קריאה קודמת:

שם דייר: מפסק Q0, ראשי לוח  
 שם אתר: שובל מגדלי אלון

לקוח/ה נכבד/ה, אנו מתכבדים להגיש את חישוב צריכת החשמל לתקופה 01/03/20 - 31/03/20:

מפסק Q0, ראשי לוח - 15 - 16226549(0x0)

סוג תעריף	סוג צריכה	קריאה קודמת	קריאה נוכחית	סה"כ צריכה בקוט"ש	מחיר לקוט"ש בא"ג	סה"כ לתשלום
פרטי חשבון עבור תאריכים:						
777	פסגה	01/03/20	31/03/20	1,282.10	45.44	582.59 ₪
778	גבע	7,709.50	7,934.60	225.10	37.65	84.75 ₪
779	שפל	22,557.60	23,122.60	565.00	31.07	175.55 ₪

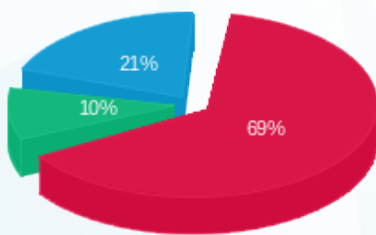
סה"כ לדייר:

פסגה	גבע	שפל	סה"כ	שיא ביקוש
1,282.10	225.10	565.00	2,072.20	2.69
₪ 582.59	₪ 84.75	₪ 175.55	₪ 842.88	

סה"כ צריכה  
 סה"כ לתשלום

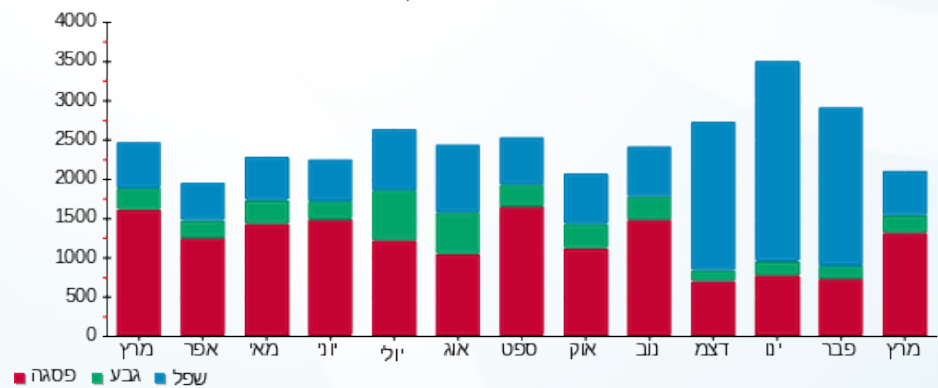
200.95 ₪	תשלום קבוע	
0.00 ₪	תשלום עבור גודל חיבור בKVA (0x0)	
1,043.83 ₪	סה"כ לתשלום	לא כולל מע"מ

התפלגות חיוב בש"ח לפי תעו"ז



פסגה (582.59 ₪) 69%  
 גבע (84.75 ₪) 10%  
 שפל (175.55 ₪) 21%

הסטוריית צריכה בקוט"ש



01/04/20 תאריך הפקה:  
 31/03/20 תאריך קריאה נוכחית:  
 01/03/20 תאריך קריאה קודמת:

שם דייר: קומה 20 יח 01 - קריגוטק מדיה בע"מ  
 שם אתר: שובל מגדלי אלון

**לקוח/ה נכבד/ה, אנו מתכבדים להגיש את חישוב צריכת החשמל לתקופה 01/03/20 - 31/03/20:**

קומה 20 יח 01 - קריגוטק מדיה בע"מ - 2 - 16254131(0x0)

סוג תעריף	סוג צריכה	קריאה קודמת	קריאה נוכחית	סה"כ צריכה בקוט"ש	מחיר לקוט"ש בא"ג	סה"כ לתשלום
פרטי חשבון עבור תאריכים:						
777	פסגה	01/03/20	31/03/20	339.10	45.44	154.09 ₪
778	גבע	3,259.10	3,349.80	90.70	37.65	34.15 ₪
779	שפל	10,605.00	10,770.60	165.60	31.07	51.45 ₪

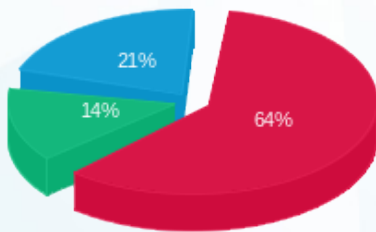
סה"כ לדייר:

פסגה	גבע	שפל	סה"כ	שיא ביקוש
339.10	90.70	165.60	595.40	3.11
154.09 ₪	34.15 ₪	51.45 ₪	239.69 ₪	

סה"כ צריכה  
 סה"כ לתשלום

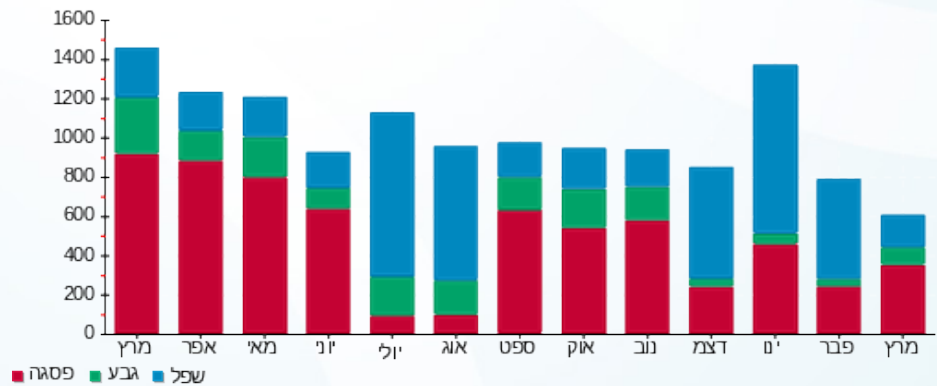
200.95 ₪	<b>תשלום קבוע</b>	
0.00 ₪	<b>תשלום עבור גודל חיבור בKVA (0x0)</b>	
440.64 ₪	<b>סה"כ לתשלום</b>	<b>לא כולל מע"מ</b>

התפלגות חיוב בש"ח לפי תע"ז



פסגה (154.09 ₪) 64%  
 גבע (34.15 ₪) 14%  
 שפל (51.45 ₪) 21%

הסטוריית צריכה בקוט"ש





01/04/20

תאריך הפקה:

שם דייר: קומה 20 יח 02 - אקטיבפאט פתרונות בע"מ  
שם אתר: שובל מגדלי אלון

31/03/20

תאריך קריאה נוכחית:

01/03/20

תאריך קריאה קודמת:

לקוח/ה נכבד/ה, אנו מתכבדים להגיש את חישוב צריכת החשמל לתקופה 01/03/20 - 31/03/20:

קומה 20 יח 2 - 3 - 16254131(0x0)

סוג תעריף	סוג צריכה	קריאה קודמת	קריאה נוכחית	סה"כ צריכה בקוט"ש	מחיר לקוט"ש בא"ג	סה"כ לתשלום
פרטי חשבון עבור תאריכים:						
777	פסגה	01/03/20	31/03/20	834.90	45.44	379.38 ₪
778	גבע	3,014.80	3,174.20	159.40	37.65	60.01 ₪
779	שפל	15,908.60	16,259.60	351.00	31.07	109.06 ₪

סה"כ לדייר:

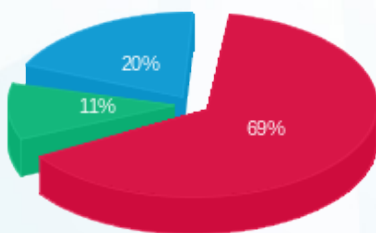
פסגה	גבע	שפל	סה"כ	שיא ביקוש
834.90	159.40	351.00	1,345.30	11.88
₪ 379.38	₪ 60.01	₪ 109.06	₪ 548.45	

סה"כ צריכה

סה"כ לתשלום

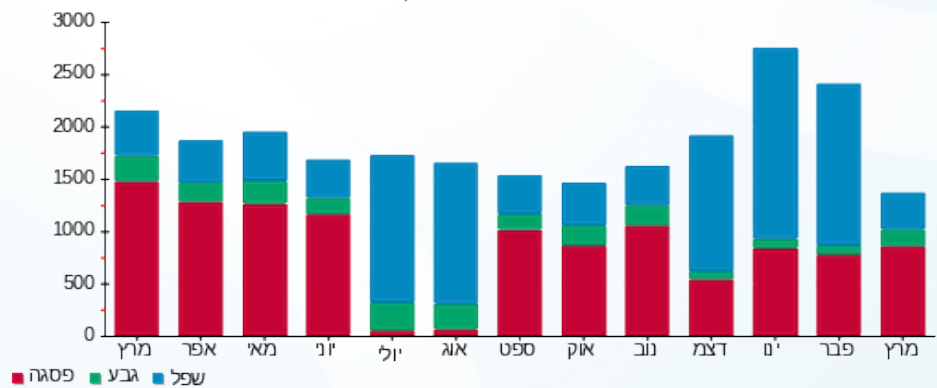
200.95 ₪	תשלום קבוע	
0.00 ₪	תשלום עבור גודל חיבור בKVA (0x0)	
749.40 ₪	סה"כ לתשלום	לא כולל מע"מ

התפלגות חיוב בש"ח לפי תע"ז



■ פסגה (₪ 379.38)  
■ גבע (₪ 60.01)  
■ שפל (₪ 109.06)

הסטוריית צריכה בקוט"ש



■ פסגה ■ גבע ■ שפל





01/04/20

תאריך הפקה:

שם דייר: קומה 20 יח 04 - אלון אקטיבפאט פתרונות  
שם אתר: שובל מגדלי אלון

31/03/20

תאריך קריאה נוכחית:

01/03/20

תאריך קריאה קודמת:

לקוח/ה נכבד/ה, אנו מתכבדים להגיש את חישוב צריכת החשמל לתקופה 01/03/20 - 31/03/20:

קומה 20 יח 4 - אלון אקטיבפאט פתרונות - 2 - 16193949(0x0)

סוג תעריף	סוג צריכה	קריאה קודמת	קריאה נוכחית	סה"כ צריכה בקוט"ש	מחיר לקוט"ש בא"ג	סה"כ לתשלום
פרטי חשבון עבור תאריכים:						
777	פסגה	01/03/20	31/03/20	134.60	45.44	61.16 ₪
778	גבע	501.60	513.60	12.00	37.65	4.52 ₪
779	שפל	860.20	881.50	21.30	31.07	6.62 ₪

סה"כ לדיר:

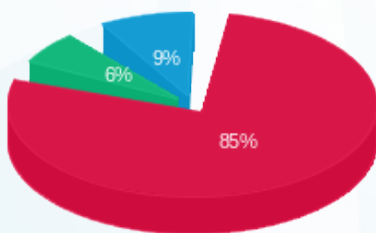
פסגה	גבע	שפל	סה"כ	שיא ביקוש
134.60	12.00	21.30	167.90	3.01
61.16 ₪	4.52 ₪	6.62 ₪	72.30 ₪	

סה"כ צריכה

סה"כ לתשלום

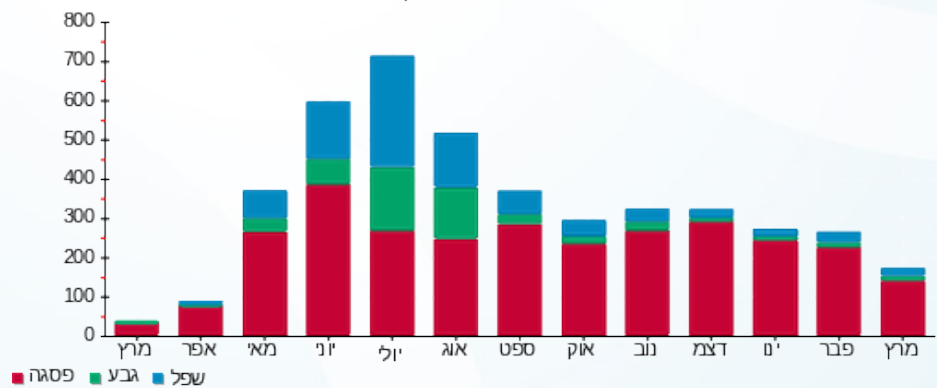
200.95 ₪	תשלום קבוע	
0.00 ₪	תשלום עבור גודל חיבור בKVA (0x0)	
273.25 ₪	סה"כ לתשלום	לא כולל מע"מ

התפלגות חיוב בש"ח לפי תעו"ז



■ פסגה (61.16 ₪)  
■ גבע (4.52 ₪)  
■ שפל (6.62 ₪)

הסטוריית צריכה בקוט"ש



■ פסגה ■ גבע ■ שפל



01/04/20 תאריך הפקה:  
 31/03/20 תאריך קריאה נוכחית:  
 01/03/20 תאריך קריאה קודמת:

שם דייר: קומה 20 יח 10 - ארז תיק  
 שם אתר: שובל מגדלי אלון

**לקוח/ה נכבד/ה, אנו מתכבדים להגיש את חישוב צריכת החשמל לתקופה 01/03/20 - 31/03/20:**

קומה 20 יח 10 - ארז תיק - 2 - 16254112(0x0)

סוג תעריף	סוג צריכה	קריאה קודמת	קריאה נוכחית	סה"כ צריכה בקוט"ש	מחיר לקוט"ש בא"ג	סה"כ לתשלום
פרטי חשבון עבור תאריכים:						
777	פסגה	01/03/20	31/03/20	0.00	45.44	0.00 ₪
778	גבע	718.50	718.50	0.00	37.65	0.00 ₪
779	שפל	3,932.00	3,932.00	0.00	31.07	0.00 ₪

סה"כ לדייר:

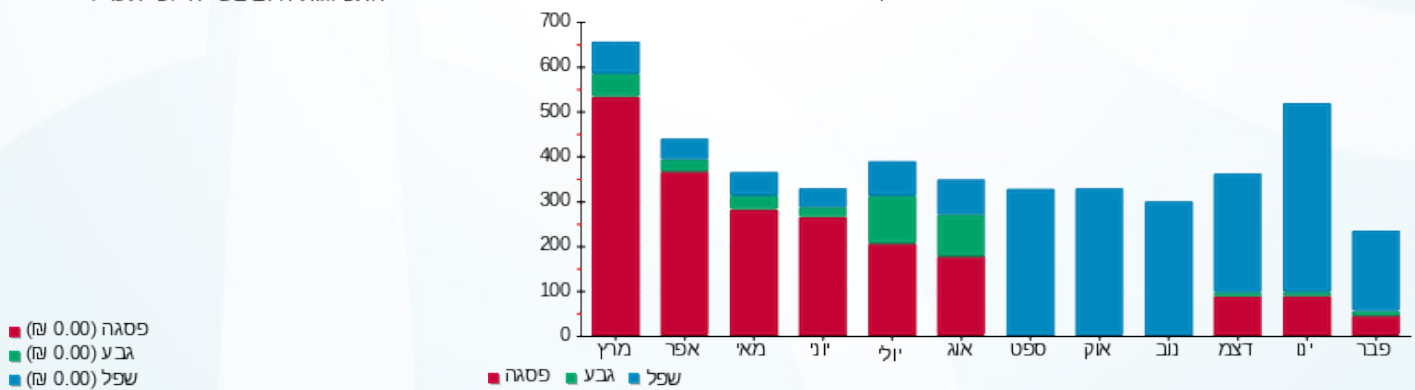
פסגה	גבע	שפל	סה"כ	שיא ביקוש
0.00	0.00	0.00	0.00	0.04
0.00 ₪	0.00 ₪	0.00 ₪	0.00 ₪	

סה"כ צריכה  
 סה"כ לתשלום

200.95 ₪	<b>תשלום קבוע</b>	
0.00 ₪	<b>תשלום עבור גודל חיבור בKVA (0x0)</b>	
200.95 ₪	<b>סה"כ לתשלום</b>	<b>לא כולל מע"מ</b>

התפלגות חיוב בש"ח לפי תעו"ז

הסטוריית צריכה בקוט"ש





01/04/20 תאריך הפקה:  
 31/03/20 תאריך קריאה נוכחית:  
 01/03/20 תאריך קריאה קודמת:

שם דייר: קומה 20 יח 03 - אקטיבפאט פתרונות בע"מ  
 שם אתר: שובל מגדלי אלון

לקוח/ה נכבד/ה, אנו מתכבדים להגיש את חישוב צריכת החשמל לתקופה 01/03/20 - 31/03/20:

קומה 20 יח 03 - אקטיבפאט פתרונות בע"מ - 4 - 16254131(0x0)

סוג תעריף	סוג צריכה	קריאה קודמת	קריאה נוכחית	סה"כ צריכה בקוט"ש	מחיר לקוט"ש בא"ג	סה"כ לתשלום
פרטי חשבון עבור תאריכים:						
777	פסגה	01/03/20	31/03/20	207.50	45.44	94.29 ₪
778	גבע	1,484.70	1,535.40	50.70	37.65	19.09 ₪
779	שפל	6,741.10	6,865.90	124.80	31.07	38.78 ₪

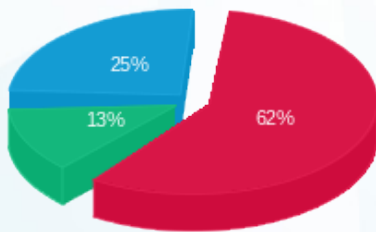
סה"כ לדייר:

פסגה	גבע	שפל	סה"כ	שיא ביקוש
207.50	50.70	124.80	383.00	1.61
94.29 ₪	19.09 ₪	38.78 ₪	152.15 ₪	

סה"כ צריכה  
 סה"כ לתשלום

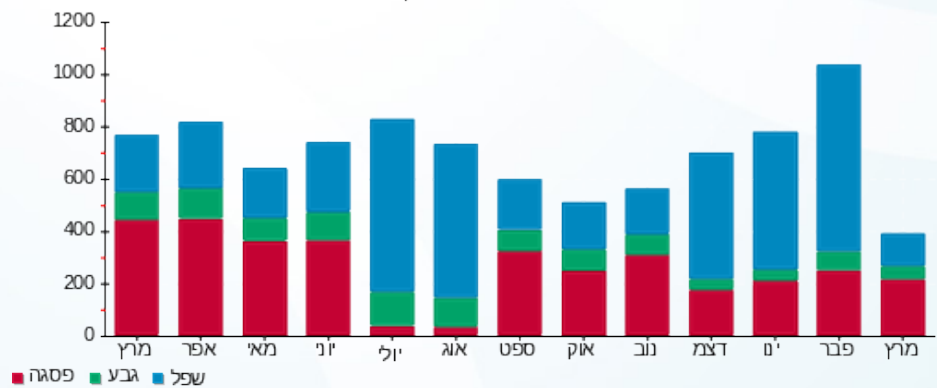
200.95 ₪	תשלום קבוע	
0.00 ₪	תשלום עבור גודל חיבור בKVA (0x0)	
353.10 ₪	סה"כ לתשלום	לא כולל מע"מ

התפלגות חיוב בש"ח לפי תעו"ז



פסגה (94.29 ₪)  
 גבע (19.09 ₪)  
 שפל (38.78 ₪)

הסטוריית צריכה בקוט"ש





01/04/20 תאריך הפקה:  
 31/03/20 תאריך קריאה נוכחית:  
 01/03/20 תאריך קריאה קודמת:

שם דייר: קומה 20 יח 05 - אלון אקטיבפאט פתרונות  
 שם אתר: שובל מגדלי אלון

לקוח/ה נכבד/ה, אנו מתכבדים להגיש את חישוב צריכת החשמל לתקופה 01/03/20 - 31/03/20:

קומה 20 יח 5 - אלון אקטיבפאט פתרונות - 1 - 16193949(0x0)

סוג תעריף	סוג צריכה	קריאה קודמת	קריאה נוכחית	סה"כ צריכה בקוט"ש	מחיר לקוט"ש בא"ג	סה"כ לתשלום
פרטי חשבון עבור תאריכים:						
777	פסגה	01/03/20	31/03/20	87.30	45.44	39.67 ₪
778	גבע	116.10	117.90	1.80	37.65	0.68 ₪
779	שפל	189.80	189.80	0.00	31.07	0.00 ₪

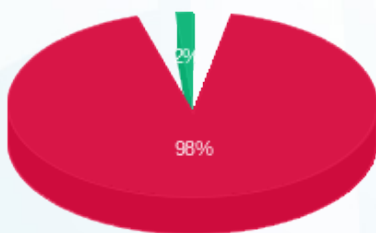
סה"כ לדייר:

פסגה	גבע	שפל	סה"כ	שיא ביקוש
87.30	1.80	0.00	89.10	2.33
₪ 39.67	₪ 0.68	₪ 0.00	₪ 40.35	

סה"כ צריכה  
 סה"כ לתשלום

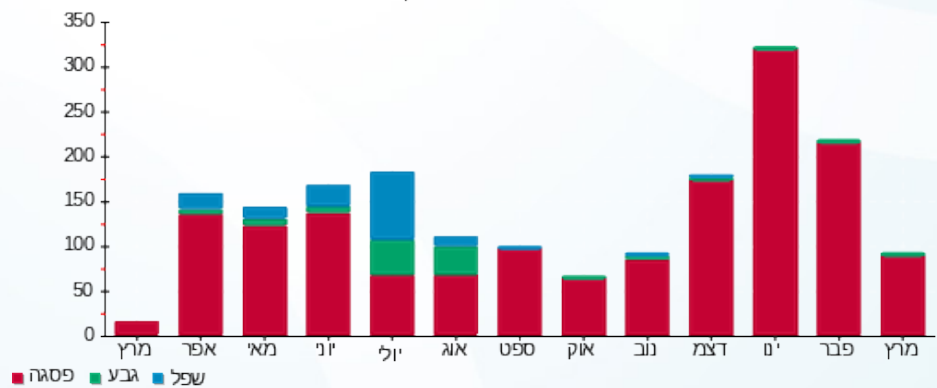
200.95 ₪	תשלום קבוע	
0.00 ₪	תשלום עבור גודל חיבור בKVA (0x0)	
241.30 ₪	סה"כ לתשלום	לא כולל מע"מ

התפלגות חיוב בש"ח לפי תעו"ז



■ פסגה (₪ 39.67)  
 ■ גבע (₪ 0.68)  
 ■ שפל (₪ 0.00)

הסטוריית צריכה בקוט"ש



01/04/20 תאריך הפקה:  
 31/03/20 תאריך קריאה נוכחית:  
 01/03/20 תאריך קריאה קודמת:

שם דייר: קומה 20 יח 06 - שטראוס אסטרטגיה  
 שם אתר: שובל מגדלי אלון

לקוח/ה נכבד/ה, אנו מתכבדים להגיש את חישוב צריכת החשמל לתקופה 01/03/20 - 31/03/20:

קומה 20 יח 6 - 2 - 16254128(0x0)

סוג תעריף	סוג צריכה	קריאה קודמת	קריאה נוכחית	סה"כ צריכה בקוט"ש	מחיר לקוט"ש בא"ג	סה"כ לתשלום
פרטי חשבון עבור תאריכים:						
777	פסגה	01/03/20	31/03/20	357.60	45.44	162.49 ₪
778	גבע	445.10	477.90	32.80	37.65	12.35 ₪
779	שפל	2,401.60	2,436.60	35.00	31.07	10.87 ₪

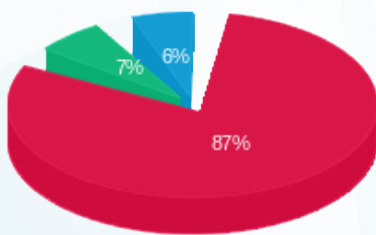
סה"כ לדייר:

פסגה	גבע	שפל	סה"כ	שיא ביקוש
357.60	32.80	35.00	425.40	5.54
162.49 ₪	12.35 ₪	10.87 ₪	185.72 ₪	

סה"כ צריכה  
 סה"כ לתשלום

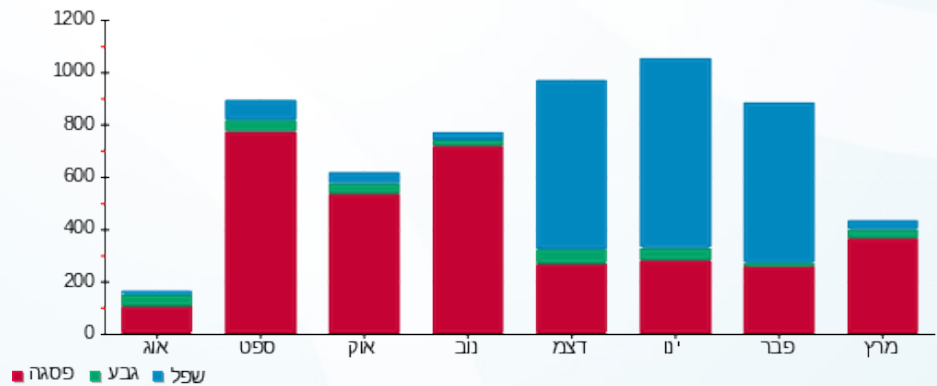
200.95 ₪	תשלום קבוע	
0.00 ₪	תשלום עבור גודל חיבור בKVA (0x0)	
386.67 ₪	סה"כ לתשלום	לא כולל מע"מ

התפלגות חיוב בש"ח לפי תעו"ז



פסגה (162.49 ₪)  
 גבע (12.35 ₪)  
 שפל (10.87 ₪)

הסטוריית צריכה בקוט"ש



01/04/20 תאריך הפקדה:  
 31/03/20 תאריך קריאה נוכחית:  
 01/03/20 תאריך קריאה קודמת:

שם דייר: קומה 20 יח 07 - סלע בינוי  
 שם אתר: שובל מגדלי אלון

**לקוח/ה נכבד/ה, אנו מתכבדים להגיש את חישוב צריכת החשמל לתקופה 01/03/20 - 31/03/20:**

קומה 20 יח 07 - סלע בינוי - 3 - 16254128(0x0)

סוג תעריף	סוג צריכה	קריאה קודמת	קריאה נוכחית	סה"כ צריכה בקוט"ש	מחיר לקוט"ש בא"ג	סה"כ לתשלום
פרטי חשבון עבור תאריכים:						
777	פסגה	01/03/20	31/03/20	939.00	45.44	426.68 ₪
778	גבע	3,261.20	3,368.00	106.80	37.65	40.21 ₪
779	שפל	9,567.80	9,813.80	246.00	31.07	76.43 ₪

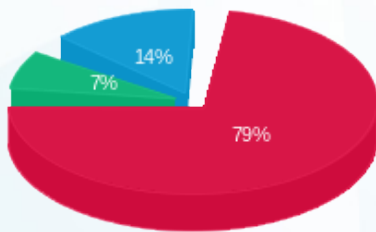
סה"כ לדייר:

פסגה	גבע	שפל	סה"כ	שיא ביקוש
939.00	106.80	246.00	1,291.80	6.30
426.68 ₪	40.21 ₪	76.43 ₪	543.32 ₪	

סה"כ צריכה  
 סה"כ לתשלום

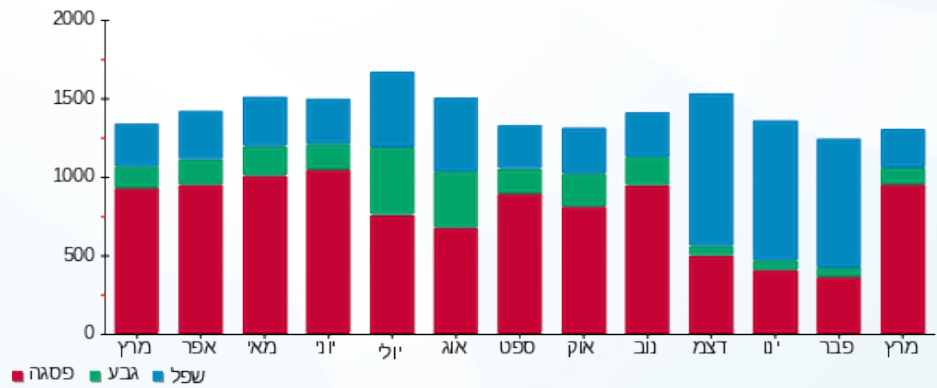
200.95 ₪	<b>תשלום קבוע</b>	
0.00 ₪	<b>תשלום עבור גודל חיבור בKVA (0x0)</b>	
744.27 ₪	<b>סה"כ לתשלום</b>	<b>לא כולל מע"מ</b>

התפלגות חיוב בש"ח לפי תעו"ז



■ פסגה (426.68 ₪)  
 ■ גבע (40.21 ₪)  
 ■ שפל (76.43 ₪)

הסטוריית צריכה בקוט"ש





01/04/20 תאריך הפקה:  
 31/03/20 תאריך קריאה נוכחית:  
 01/03/20 תאריך קריאה קודמת:

שם דייר: קומה 20 יח 08  
 שם אתר: שובל מגדלי אלון

לקוח/ה נכבד/ה, אנו מתכבדים להגיש את חישוב צריכת החשמל לתקופה **01/03/20 - 31/03/20**:

קומה 20 יח 8 - 4 - 16254128(0x0)

סוג תעריף	סוג צריכה	קריאה קודמת	קריאה נוכחית	סה"כ צריכה בקוט"ש	מחיר לקוט"ש בא"ג	סה"כ לתשלום
פרטי חשבון עבור תאריכים:						
777	פסגה	01/03/20	31/03/20	116.90	45.44	53.12 ₪
778	גבע	673.30	700.30	27.00	37.65	10.17 ₪
779	שפל	1,838.90	1,899.00	60.10	31.07	18.67 ₪

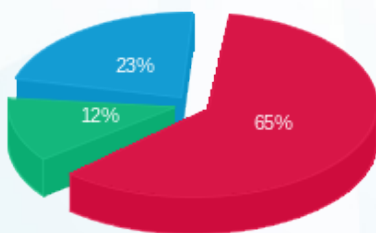
סה"כ לדייר:

פסגה	גבע	שפל	סה"כ	שיא ביקוש
116.90	27.00	60.10	204.00	1.58
₪ 53.12	₪ 10.17	₪ 18.67	₪ 81.96	

סה"כ צריכה  
 סה"כ לתשלום

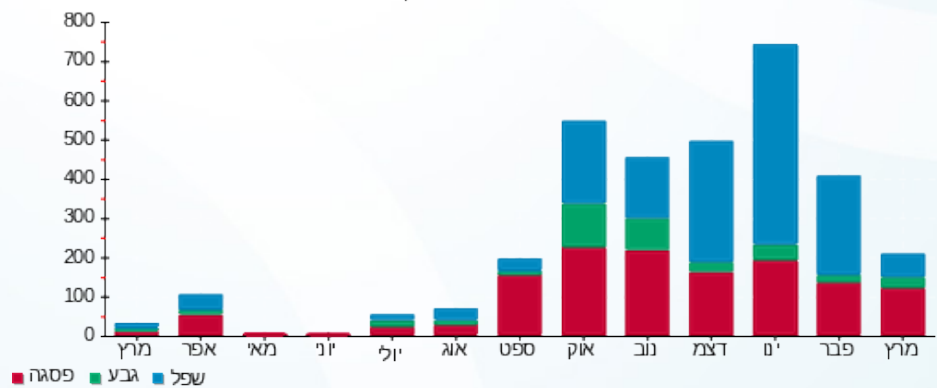
200.95 ₪	<b>תשלום קבוע</b>	
0.00 ₪	<b>תשלום עבור גודל חיבור בKVA (0x0)</b>	
282.91 ₪	<b>סה"כ לתשלום</b>	<b>לא כולל מע"מ</b>

התפלגות חיוב בש"ח לפי תעו"ז



פסגה (₪ 53.12)  
 גבע (₪ 10.17)  
 שפל (₪ 18.67)

הסטוריית צריכה בקוט"ש



01/04/20 תאריך הפקדה:  
 31/03/20 תאריך קריאה נוכחית:  
 01/03/20 תאריך קריאה קודמת:

שם דייר: קומה 20 יח 09 - הוריזון שוקי הון בע"מ  
 שם אתר: שובל מגדלי אלון

לקוח/ה נכבד/ה, אנו מתכבדים להגיש את חישוב צריכת החשמל לתקופה 01/03/20 - 31/03/20:

(0x0)16254112 - 1 - 73890200.000

סוג תעריף	סוג צריכה	קריאה קודמת	קריאה נוכחית	סה"כ צריכה בקוט"ש	מחיר לקוט"ש בא"ג	סה"כ לתשלום
פרטי חשבון עבור תאריכים:						
777	פסגה	01/03/20	31/03/20	18.90	45.44	8.59 ₪
778	גבע	21.30	21.70	0.40	37.65	0.15 ₪
779	שפל	211.80	213.30	1.50	31.07	0.47 ₪

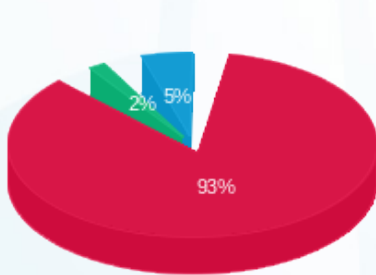
סה"כ לדייר:

פסגה	גבע	שפל	סה"כ	שיא ביקוש
18.90	0.40	1.50	20.80	2.64
8.59 ₪	0.15 ₪	0.47 ₪	9.20 ₪	

סה"כ צריכה  
 סה"כ לתשלום

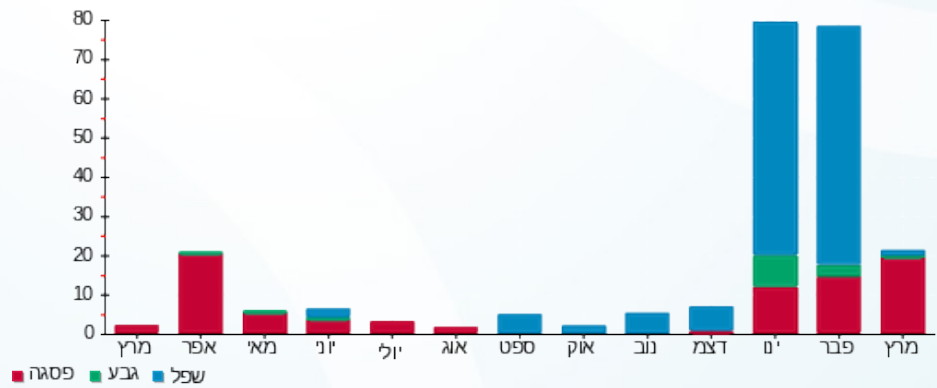
200.95 ₪	תשלום קבוע	
0.00 ₪	תשלום עבור גודל חיבור בKVA (0x0)	
210.15 ₪	סה"כ לתשלום	לא כולל מע"מ

התפלגות חיוב בש"ח לפי תעו"ז



פסגה (8.59 ₪)  
 גבע (0.15 ₪)  
 שפל (0.47 ₪)

הסטוריית צריכה בקוט"ש



01/04/20 תאריך הפקה:  
 31/03/20 תאריך קריאה נוכחית:  
 01/03/20 תאריך קריאה קודמת:

שם דייר: קומה 21 יח 01 - טי-רקס אנליטיקה  
 שם אתר: שובל מגדלי אלון

**לקוח/ה נכבד/ה, אנו מתכבדים להגיש את חישוב צריכת החשמל לתקופה 01/03/20 - 31/03/20:**

קומה 21 יח 01 - טי-רקס אנליטיקה - 2 - 18017252(0x0)

סוג תעריף	סוג צריכה	קריאה קודמת	קריאה נוכחית	סה"כ צריכה בקוט"ש	מחיר לקוט"ש בא"ג	סה"כ לתשלום
פרטי חשבון עבור תאריכים:						
777	פסגה	01/03/20	31/03/20	769.10	45.44	349.48 ₪
778	גבע	5,431.50	5,570.30	138.80	37.65	52.26 ₪
779	שפל	20,290.10	20,491.80	201.70	31.07	62.67 ₪

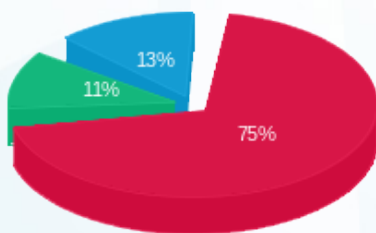
סה"כ לדיר:

פסגה	גבע	שפל	סה"כ	שיא ביקוש
769.10	138.80	201.70	1,109.60	9.23
349.48 ₪	52.26 ₪	62.67 ₪	464.41 ₪	

סה"כ צריכה  
 סה"כ לתשלום

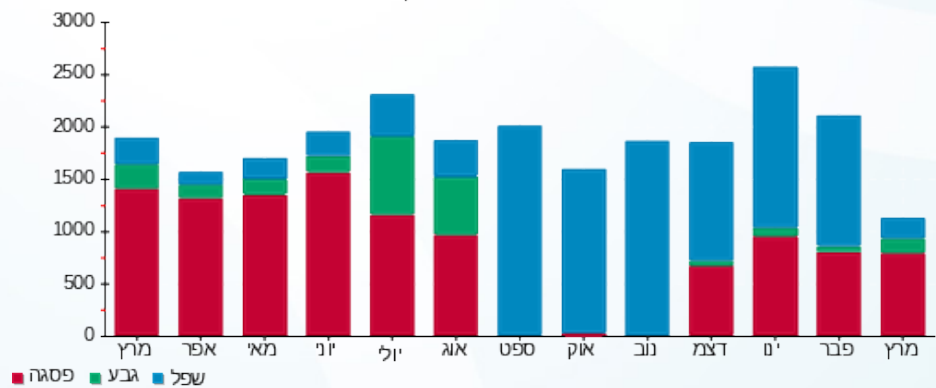
200.95 ₪	<b>תשלום קבוע</b>	
0.00 ₪	<b>תשלום עבור גודל חיבור בKVA (0x0)</b>	
665.36 ₪	<b>סה"כ לתשלום</b>	<b>לא כולל מע"מ</b>

התפלגות חיוב בש"ח לפי תעו"ז



פסגה (349.48 ₪) 75%  
 גבע (52.26 ₪) 11%  
 שפל (62.67 ₪) 13%

הסטוריית צריכה בקוט"ש





01/04/20 תאריך הפקדה:  
 31/03/20 תאריך קריאה נוכחית:  
 01/03/20 תאריך קריאה קודמת:

שם דייר: קומה 21 יח 02 - רוזן בסיס חברת עו"ד  
 שם אתר: שובל מגדלי אלון

לקוח/ה נכבד/ה, אנו מתכבדים להגיש את חישוב צריכת החשמל לתקופה 01/03/20 - 31/03/20:

קומה 21 יח 02 - רוזן בסיס חברת עו"ד - 3 - 18017252(0x0)

סוג תעריף	סוג צריכה	קריאה קודמת	קריאה נוכחית	סה"כ צריכה בקוט"ש	מחיר לקוט"ש בא"ג	סה"כ לתשלום
פרטי חשבון עבור תאריכים:						
777	פסגה	01/03/20	31/03/20	1,064.80	45.44	483.85 ₪
778	גבע	4,598.60	4,717.60	119.00	37.65	44.80 ₪
779	שפל	22,081.00	22,303.00	222.00	31.07	68.98 ₪

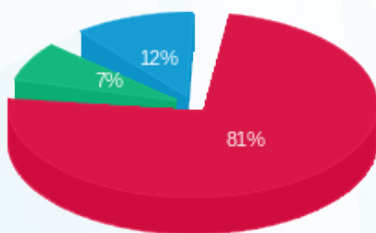
סה"כ לדיר:

פסגה	גבע	שפל	סה"כ	שיא ביקוש
1,064.80	119.00	222.00	1,405.80	11.82
483.85 ₪	44.80 ₪	68.98 ₪	597.62 ₪	

סה"כ צריכה  
 סה"כ לתשלום

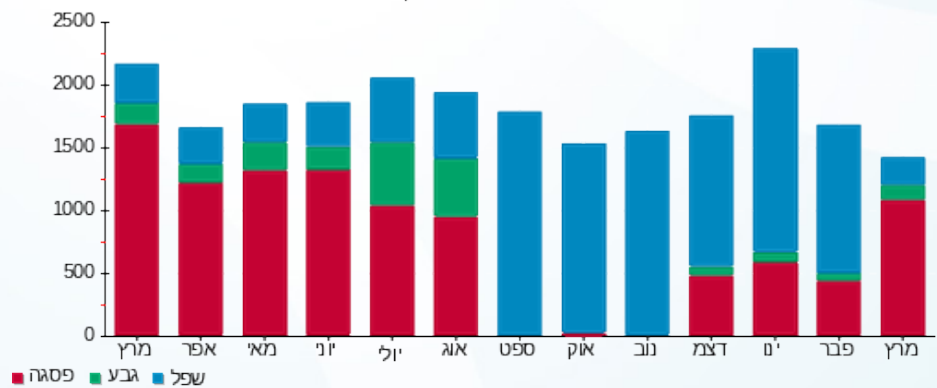
200.95 ₪	תשלום קבוע	
0.00 ₪	תשלום עבור גודל חיבור בKVA (0x0)	
798.57 ₪	סה"כ לתשלום	לא כולל מע"מ

התפלגות חיוב בש"ח לפי תעו"ז



■ פסגה (483.85 ₪)  
 ■ גבע (44.80 ₪)  
 ■ שפל (68.98 ₪)

הסטוריית צריכה בקוט"ש





01/04/20 תאריך הפקדה:  
 31/03/20 תאריך קריאה נוכחית:  
 01/03/20 תאריך קריאה קודמת:

שם דייר: קומה 21 יח 03 - גו טי אר ג'י  
 שם אתר: שובל מגדלי אלון

לקוח/ה נכבד/ה, אנו מתכבדים להגיש את חישוב צריכת החשמל לתקופה 01/03/20 - 31/03/20:

קומה 21 יח 03 - גו טי אר ג'י - 4 - 18017252(0x0)

סוג תעריף	סוג צריכה	קריאה קודמת	קריאה נוכחית	סה"כ צריכה בקוט"ש	מחיר לקוט"ש בא"ג	סה"כ לתשלום
פרטי חשבון עבור תאריכים:						
777	פסגה	01/03/20	31/03/20	425.80	45.44	193.48 ₪
778	גבע	2,233.15	2,325.55	92.40	37.65	34.79 ₪
779	שפל	10,813.70	11,020.85	207.15	31.07	64.36 ₪

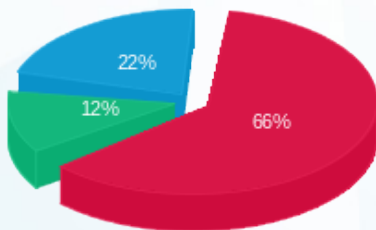
סה"כ לדיר:

פסגה	גבע	שפל	סה"כ	שיא ביקוש
425.80	92.40	207.15	725.35	3.70
193.48 ₪	34.79 ₪	64.36 ₪	292.63 ₪	

סה"כ צריכה  
 סה"כ לתשלום

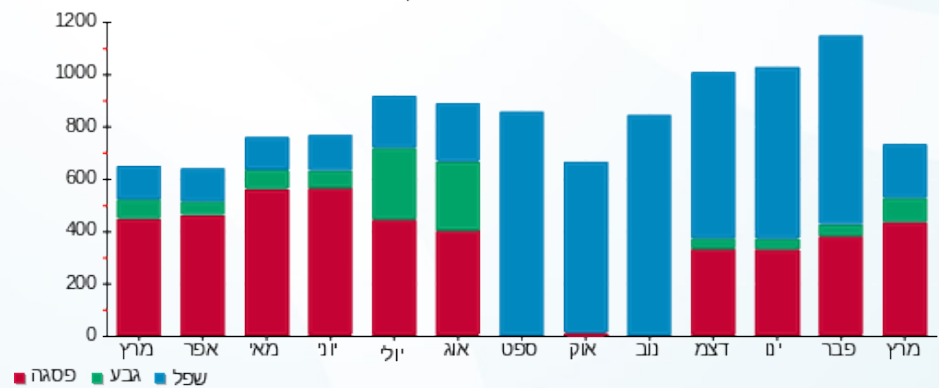
200.95 ₪	תשלום קבוע	
0.00 ₪	תשלום עבור גודל חיבור בKVA (0x0)	
493.58 ₪	סה"כ לתשלום	לא כולל מע"מ

התפלגות חיוב בש"ח לפי תע"ז



■ פסגה (193.48 ₪)  
 ■ גבע (34.79 ₪)  
 ■ שפל (64.36 ₪)

הסטוריית צריכה בקוט"ש



01/04/20 תאריך הפקה:  
 31/03/20 תאריך קריאה נוכחית:  
 01/03/20 תאריך קריאה קודמת:

שם דייר: קומה 21 יח 04 - CBH Compagnie Bancaire Helvetique  
 שם אתר: שובל מגדלי אלון

לקוח/ה נכבד/ה, אנו מתכבדים להגיש את חישוב צריכת החשמל לתקופה 01/03/20 - 31/03/20:

קומה 21 יח 04 - 1 - 18017306 (0x0) CBH Compagnie Bancaire Helvetique

סוג תעריף	סוג צריכה	קריאה קודמת	קריאה נוכחית	סה"כ צריכה בקוט"ש	מחיר לקוט"ש בא"ג	סה"כ לתשלום
פרטי חשבון עבור תאריכים:						
777	פסגה	01/03/20	31/03/20	99.60	45.44	45.26 ₪
778	גבע	823.85	831.75	7.90	37.65	2.97 ₪
779	שפל	2,658.55	2,679.65	21.10	31.07	6.56 ₪

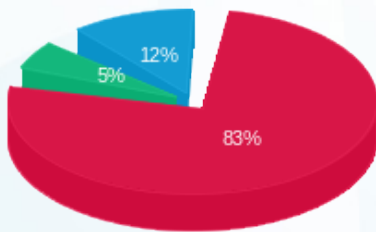
סה"כ לדיר:

פסגה	גבע	שפל	סה"כ	שיא ביקוש
99.60	7.90	21.10	128.60	3.61
₪ 45.26	₪ 2.97	₪ 6.56	₪ 54.79	

סה"כ צריכה  
 סה"כ לתשלום

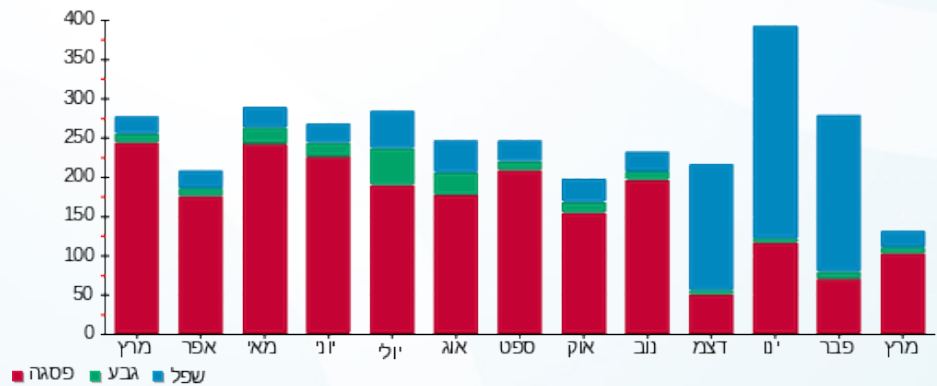
200.95 ₪	תשלום קבוע	
0.00 ₪	תשלום עבור גודל חיבור בKVA (0x0)	
255.74 ₪	סה"כ לתשלום	לא כולל מע"מ

התפלגות חיוב בש"ח לפי תעו"ז



פסגה (₪ 45.26)  
 גבע (₪ 2.97)  
 שפל (₪ 6.56)

הסטוריית צריכה בקוט"ש





01/04/20 תאריך הפקה:  
 31/03/20 תאריך קריאה נוכחית:  
 01/03/20 תאריך קריאה קודמת:

שם דייר: קומה 21 ציבורי שירותים  
 שם אתר: שובל מגדלי אלון

לקוח/ה נכבד/ה, אנו מתכבדים להגיש את חישוב צריכת החשמל לתקופה 01/03/20 - 31/03/20:

קומה 21 ציבורי שירותים - 2 - 18017306(0x0)

סוג תעריף	סוג צריכה	קריאה קודמת	קריאה נוכחית	סה"כ צריכה בקוט"ש	מחיר לקוט"ש בא"ג	סה"כ לתשלום
פרטי חשבון עבור תאריכים:						
777	פסגה	01/03/20	31/03/20	110.90	45.44	50.39 ₪
778	גבע	1,383.70	1,423.35	39.65	37.65	14.93 ₪
779	שפל	4,140.65	4,242.65	102.00	31.07	31.69 ₪

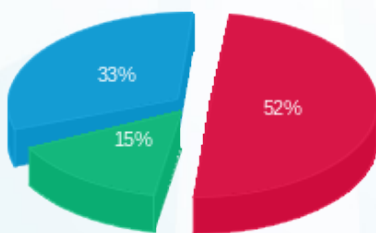
סה"כ לדייר:

פסגה	גבע	שפל	סה"כ	שיא ביקוש
110.90	39.65	102.00	252.55	0.49
₪ 50.39	₪ 14.93	₪ 31.69	₪ 97.01	

סה"כ צריכה  
 סה"כ לתשלום

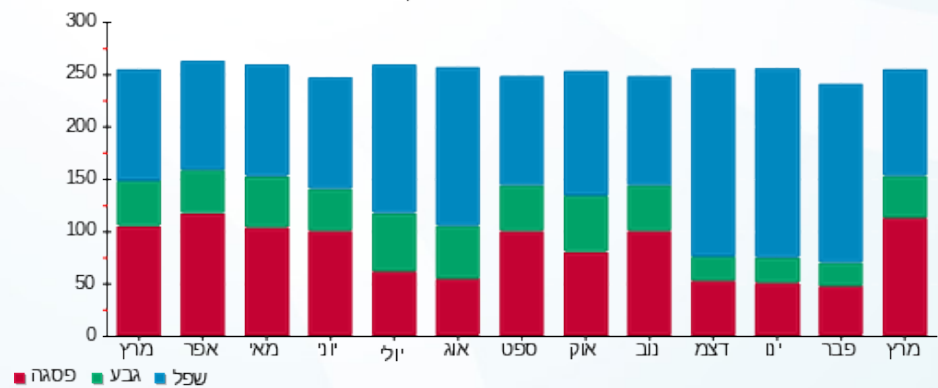
200.95 ₪	תשלום קבוע	
0.00 ₪	תשלום עבור גודל חיבור בKVA (0x0)	
297.96 ₪	סה"כ לתשלום	לא כולל מע"מ

התפלגות חיוב בש"ח לפי תע"ז



פסגה (₪ 50.39)  
 גבע (₪ 14.93)  
 שפל (₪ 31.69)

הסטוריית צריכה בקוט"ש





01/04/20 תאריך הפקה:  
 31/03/20 תאריך קריאה נוכחית:  
 01/03/20 תאריך קריאה קודמת:

שם דייר: קומה 22 יח (10) - קרונוס  
 שם אתר: שובל מגדלי אלון

לקוח/ה נכבד/ה, אנו מתכבדים להגיש את חישוב צריכת החשמל לתקופה 01/03/20 - 31/03/20:

קומה 22 יח 10 - קרונוס - 3 - 16226549(0x0)

סוג תעריף	סוג צריכה	קריאה קודמת	קריאה נוכחית	סה"כ צריכה בקוט"ש	מחיר לקוט"ש בא"ג	סה"כ לתשלום
פרטי חשבון עבור תאריכים:						
777	פסגה	01/03/20	31/03/20	87.90	45.44	39.94 ₪
778	גבע	365.15	380.90	15.75	37.65	5.93 ₪
779	שפל	1,022.80	1,064.40	41.60	31.07	12.93 ₪

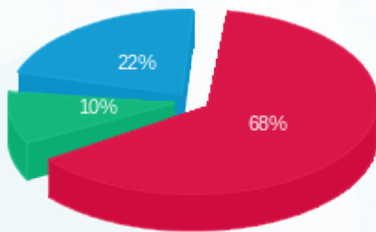
סה"כ לדייר:

פסגה	גבע	שפל	סה"כ	שיא ביקוש
87.90	15.75	41.60	145.25	0.99
₪ 39.94	₪ 5.93	₪ 12.93	₪ 58.80	

סה"כ צריכה  
 סה"כ לתשלום

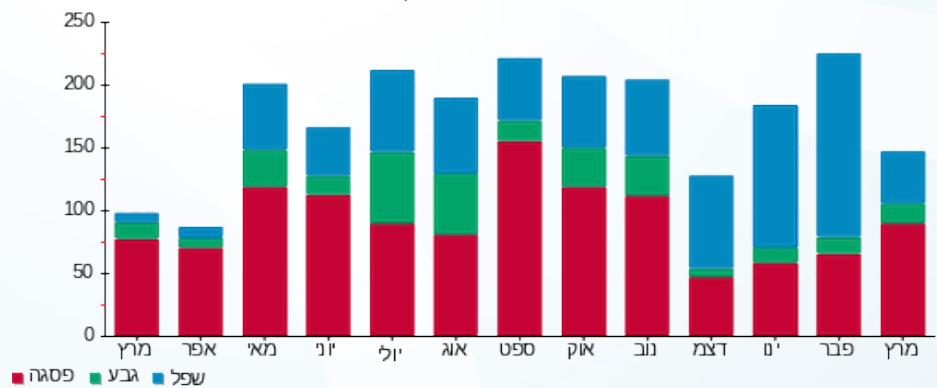
200.95 ₪	תשלום קבוע	
0.00 ₪	תשלום עבור גודל חיבור בKVA (0x0)	
259.75 ₪	סה"כ לתשלום	לא כולל מע"מ

התפלגות חיוב בש"ח לפי תע"ז



■ פסגה (₪ 39.94)  
 ■ גבע (₪ 5.93)  
 ■ שפל (₪ 12.93)

הסטוריית צריכה בקוט"ש



01/04/20 תאריך הפקה:  
 31/03/20 תאריך קריאה נוכחית:  
 01/03/20 תאריך קריאה קודמת:

שם דייר: קומה 22 יח 02 (9) - קרונוס  
 שם אתר: שובל מגדלי אלון

**לקוח/ה נכבד/ה, אנו מתכבדים להגיש את חישוב צריכת החשמל לתקופה 01/03/20 - 31/03/20:**

קומה 22 יח (9) - 2 - קרונוס - 2 - 16226549(0x0)

סוג תעריף	סוג צריכה	קריאה קודמת	קריאה נוכחית	סה"כ צריכה בקוט"ש	מחיר לקוט"ש בא"ג	סה"כ לתשלום
פרטי חשבון עבור תאריכים:						
777	פסגה	01/03/20	31/03/20	358.70	45.44	162.99 ₪
778	גבע	2,446.75	2,512.95	66.20	37.65	24.92 ₪
779	שפל	5,531.70	5,706.65	174.95	31.07	54.36 ₪

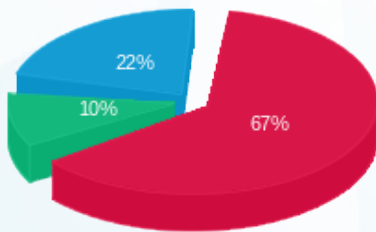
סה"כ לדייר:

פסגה	גבע	שפל	סה"כ	שיא ביקוש
358.70	66.20	174.95	599.85	3.18
162.99 ₪	24.92 ₪	54.36 ₪	242.27 ₪	

סה"כ צריכה  
 סה"כ לתשלום

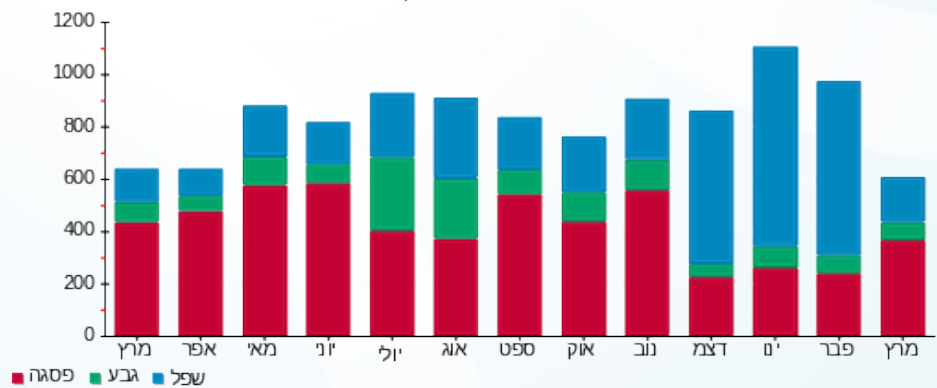
200.95 ₪	<b>תשלום קבוע</b>	
0.00 ₪	<b>תשלום עבור גודל חיבור בKVA (0x0)</b>	
443.22 ₪	<b>סה"כ לתשלום</b>	<b>לא כולל מע"מ</b>

התפלגות חיוב בש"ח לפי תעו"ז



פסגה (162.99 ₪) 67%  
 גבע (24.92 ₪) 10%  
 שפל (54.36 ₪) 22%

הסטוריית צריכה בקוט"ש





01/04/20

תאריך הפקה:

שם דייר: קומה 22 יח 01 - Hyundai Motor Europe Technical Center GMBH

31/03/20

תאריך קריאה נוכחית:

שם אתר: שובל מגדלי אלון

01/03/20

תאריך קריאה קודמת:

לקוח/ה נכבד/ה, אנו מתכבדים להגיש את חישוב צריכת החשמל לתקופה 01/03/20 - 31/03/20:

יח' 01 - 1 - (0x0)16226550 - Hyundai Motor Europe Technical Center GMBH

סוג תעריף	סוג צריכה	קריאה קודמת	קריאה נוכחית	סה"כ צריכה בקוט"ש	מחיר לקוט"ש בא"ג	סה"כ לתשלום
פרטי חשבון עבור תאריכים:						
777	פסגה	01/03/20	31/03/20	377.40	45.44	171.49 ₪
778	גבע	2,408.25	2,496.85	88.60	37.65	33.36 ₪
779	שפל	6,761.05	6,862.95	101.90	31.07	31.66 ₪

סה"כ לדייר:

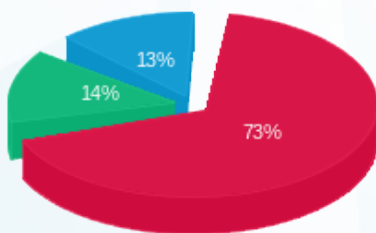
פסגה	גבע	שפל	סה"כ	שיא ביקוש
377.40	88.60	101.90	567.90	4.16
171.49 ₪	33.36 ₪	31.66 ₪	236.51 ₪	

סה"כ צריכה

סה"כ לתשלום

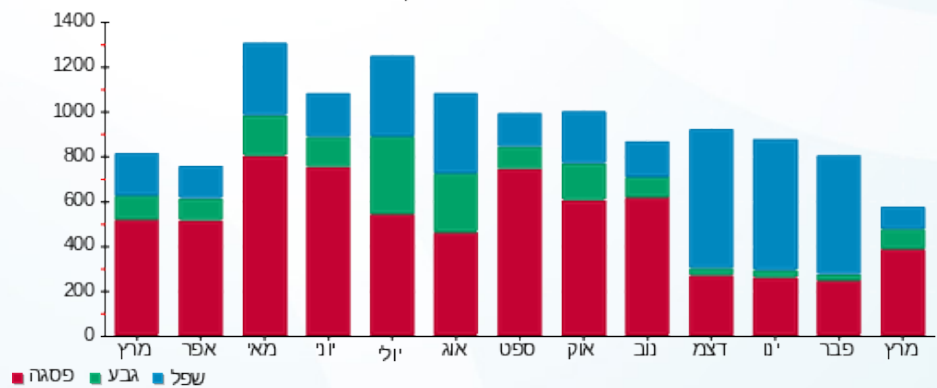
200.95 ₪	<b>תשלום קבוע</b>	
0.00 ₪	<b>תשלום עבור גודל חיבור בKVA (0x0)</b>	
437.46 ₪	<b>סה"כ לתשלום</b>	<b>לא כולל מע"מ</b>

התפלגות חיוב בש"ח לפי תע"ז



- פסגה (171.49 ₪)
- גבע (33.36 ₪)
- שפל (31.66 ₪)

הסטוריית צריכה בקוט"ש



שם דייר: קומה 22 יח 02 - Hyundai Motor Europe Technical Center GMBH  
 שם אתר: שובל מגדלי אלון  
 תאריך הפקה: 01/04/20  
 תאריך קריאה נוכחי: 31/03/20  
 תאריך קריאה קודמת: 01/03/20

לקוח/ה נכבד/ה, אנו מתכבדים להגיש את חישוב צריכת החשמל לתקופה 01/03/20 - 31/03/20:

קומה 22 - יח 02 - 2 - (0x0)16226550 - Hyundai Motor Europe Technical Center GMBH

סוג תעריף	סוג צריכה	קריאה קודמת	קריאה נוכחית	סה"כ צריכה בקוט"ש	מחיר לקוט"ש בא"ג	סה"כ לתשלום
פרטי חשבון עבור תאריכים:						
777	פסגה	01/03/20	31/03/20	8.65	45.44	3.93 ₪
778	גבע	688.15	688.55	0.40	37.65	0.15 ₪
779	שפל	2,019.55	2,019.60	0.05	31.07	0.02 ₪

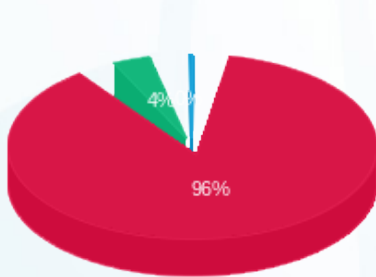
סה"כ לדייר:

פסגה	גבע	שפל	סה"כ	שיא ביקוש
8.65	0.40	0.05	9.10	0.99
3.93 ₪	0.15 ₪	0.02 ₪	4.10 ₪	

סה"כ צריכה  
סה"כ לתשלום

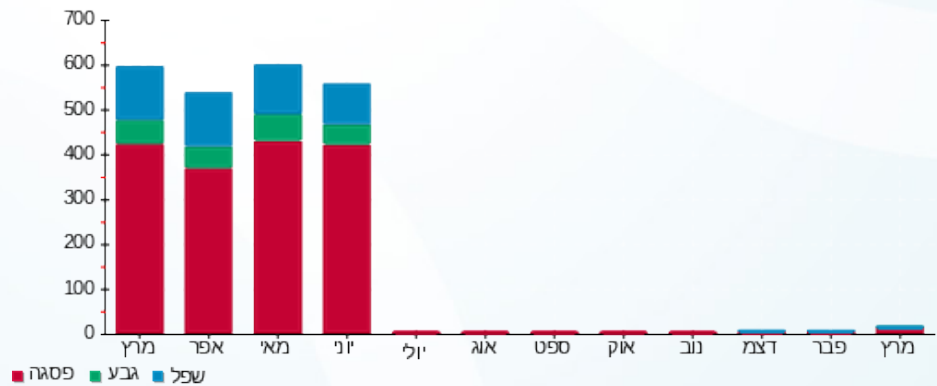
200.95 ₪	<b>תשלום קבוע</b>	
0.00 ₪	<b>תשלום עבור גודל חיבור בKVA (0x0)</b>	
205.05 ₪	<b>סה"כ לתשלום</b>	<b>לא כולל מע"מ</b>

התפלגות חיוב בש"ח לפי תעו"ז



פסגה (3.93 ₪)  
 גבע (0.15 ₪)  
 שפל (0.02 ₪)

הסטוריית צריכה בקוט"ש





01/04/20

תאריך הפקה:

שם דייר: קומה 22 יח 07 - א.א.א. שירותי ניקיון ואחזקה

31/03/20

תאריך קריאה נוכחי:

שם אתר: שובל מגדלי אלון

01/03/20

תאריך קריאה קודמת:

לקוח/ה נכבד/ה, אנו מתכבדים להגיש את חישוב צריכת החשמל לתקופה 01/03/20 - 31/03/20:

קומה 22 יח 7 - א.א.א. שירותי ניקיון ואחזקה - 7 - 16226550 (0x0)

סוג תעריף	סוג צריכה	קריאה קודמת	קריאה נוכחית	סה"כ צריכה בקוט"ש	מחיר לקוט"ש בא"ג	סה"כ לתשלום
פרטי חשבון עבור תאריכים:						
777	פסגה	01/03/20	31/03/20	21.70	45.44	9.86 ₪
778	גבע	105.20	109.90	4.70	37.65	1.77 ₪
779	שפל	555.70	562.90	7.20	31.07	2.24 ₪

סה"כ לדייר:

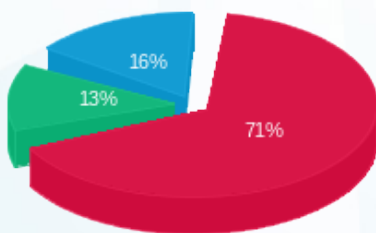
פסגה	גבע	שפל	סה"כ	שיא ביקוש
21.70	4.70	7.20	33.60	2.73
9.86 ₪	1.77 ₪	2.24 ₪	13.87 ₪	

סה"כ צריכה

סה"כ לתשלום

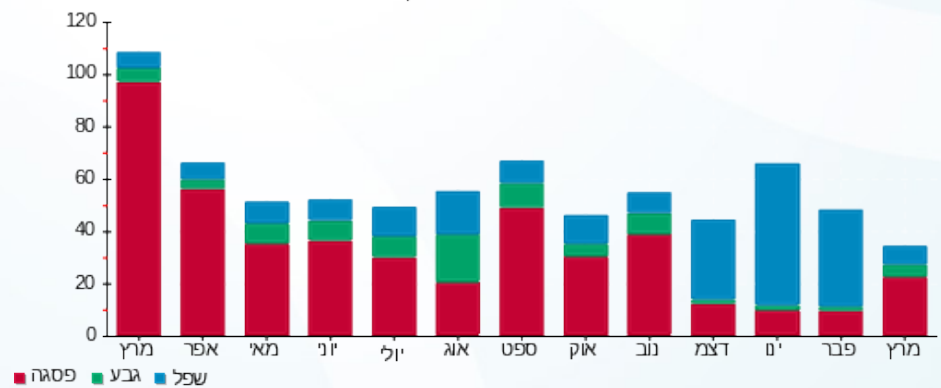
200.95 ₪	תשלום קבוע	
0.00 ₪	תשלום עבור גודל חיבור בKVA (0x0)	
214.82 ₪	סה"כ לתשלום	לא כולל מע"מ

התפלגות חיוב בש"ח לפי תעו"ז



- פסגה (9.86 ₪)
- גבע (1.77 ₪)
- שפל (2.24 ₪)

הסטוריית צריכה בקוט"ש





01/04/20 תאריך הפקדה:  
 31/03/20 תאריך קריאה נוכחית:  
 01/03/20 תאריך קריאה קודמת:

שם דייר: קומה 22 יח 4  
 שם אתר: שובל מגדלי אלון

לקוח/ה נכבד/ה, אנו מתכבדים להגיש את חישוב צריכת החשמל לתקופה 01/03/20 - 31/03/20:

יח 4 - 4 - 16226550 (0x0)

סוג תעריף	סוג צריכה	קריאה קודמת	קריאה נוכחית	סה"כ צריכה בקוט"ש	מחיר לקוט"ש בא"ג	סה"כ לתשלום
פרטי חשבון עבור תאריכים:						
777	פסגה	01/03/20	31/03/20	1.15	45.44	52.59 ₪
778	גבע	736.15	736.15	0.00	37.65	0.00 ₪
779	שפל	3,525.50	3,525.50	0.00	31.07	0.00 ₪

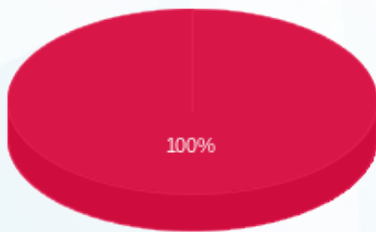
סה"כ לדייר:

פסגה	גבע	שפל	סה"כ	שיא ביקוש
1.15	0.00	0.00	1.15	0.97
52.59 ₪	0.00 ₪	0.00 ₪	52.59 ₪	

סה"כ צריכה  
 סה"כ לתשלום

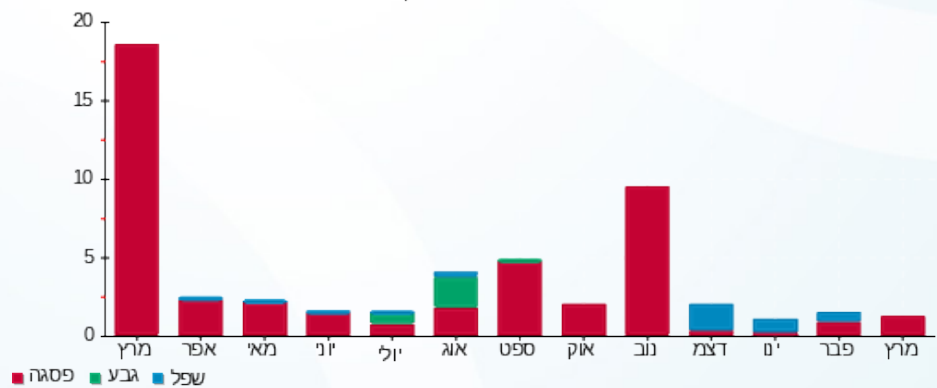
200.95 ₪	תשלום קבוע	
0.00 ₪	תשלום עבור גודל חיבור בKVA (0x0)	
201.47 ₪	סה"כ לתשלום	לא כולל מע"מ

התפלגות חיוב בש"ח לפי תע"ז



פסגה (52.59 ₪)  
 גבע (0.00 ₪)  
 שפל (0.00 ₪)

הסטוריית צריכה בקוט"ש





01/04/20

תאריך הפקה:

שם דייר: קומה 22 יח 4 (11) - האינאן אירליינס קומפני לימיטד

31/03/20

תאריך קריאה נוכחי:

שם אתר: שובל מגדלי אלון

01/03/20

תאריך קריאה קודמת:

לקוח/ה נכבד/ה, אנו מתכבדים להגיש את חישוב צריכת החשמל לתקופה 01/03/20 - 31/03/20:

קומה 22 יח 04 - האינאן אירליינס קומפני לימיטד - 4 - 16226549(0x0)

סוג תעריף	סוג צריכה	קריאה קודמת	קריאה נוכחית	סה"כ צריכה בקוט"ש	מחיר לקוט"ש בא"ג	סה"כ לתשלום
פרטי חשבון עבור תאריכים:						
777	פסגה	01/03/20	31/03/20	32.55	45.44	14.79 ₪
778	גבע	1,102.55	1,113.40	10.85	37.65	4.09 ₪
779	שפל	5,537.60	5,565.05	27.45	31.07	8.53 ₪

סה"כ לדייר:

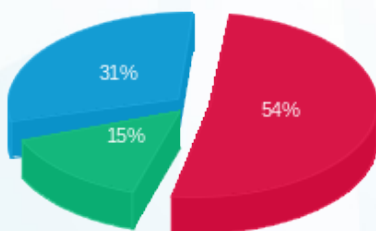
פסגה	גבע	שפל	סה"כ	שיא ביקוש
32.55	10.85	27.45	70.85	1.00
14.79 ₪	4.09 ₪	8.53 ₪	27.40 ₪	

סה"כ צריכה

סה"כ לתשלום

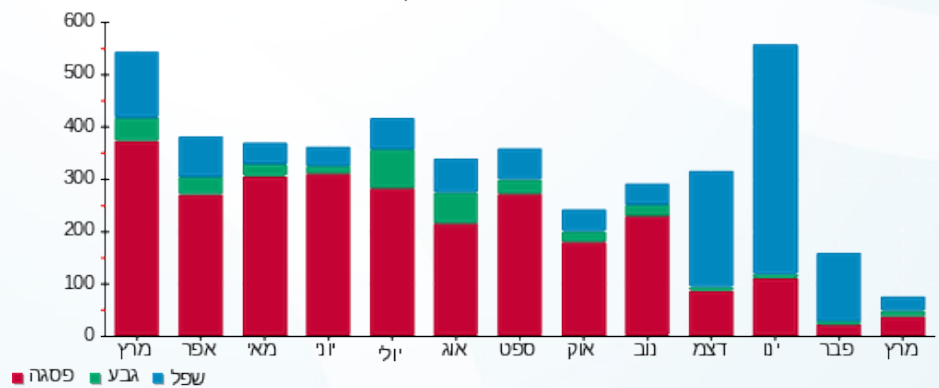
200.95 ₪	תשלום קבוע	
0.00 ₪	תשלום עבור גודל חיבור בKVA (0x0)	
228.35 ₪	סה"כ לתשלום	לא כולל מע"מ

התפלגות חיוב בש"ח לפי תעו"ז



■ פסגה (14.79 ₪)  
■ גבע (4.09 ₪)  
■ שפל (8.53 ₪)

הסטוריית צריכה בקוט"ש



■ פסגה ■ גבע ■ שפל



01/04/20 תאריך הפקה:  
 31/03/20 תאריך קריאה נוכחית:  
 01/03/20 תאריך קריאה קודמת:

שם דייר: קומה 22 יח 5 (12) - מבני דוד  
 שם אתר: שובל מגדלי אלון

לקוח/ה נכבד/ה, אנו מתכבדים להגיש את חישוב צריכת החשמל לתקופה 01/03/20 - 31/03/20:

קומה 22 יח 05 - מבנה דוד - 5 - 16226549(0x0)

סוג תעריף	סוג צריכה	קריאה קודמת	קריאה נוכחית	סה"כ צריכה בקוט"ש	מחיר לקוט"ש בא"ג	סה"כ לתשלום
פרטי חשבון עבור תאריכים:						
777	פסגה	01/03/20	31/03/20	136.75	45.44	62.14 ₪
778	גבע	418.10	422.65	4.55	37.65	1.71 ₪
779	שפל	2,062.30	2,069.65	7.35	31.07	2.28 ₪

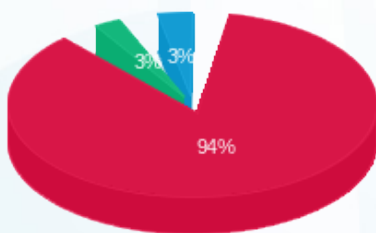
סה"כ לדייר:

פסגה	גבע	שפל	סה"כ	שיא ביקוש
136.75	4.55	7.35	148.65	1.77
₪ 62.14	₪ 1.71	₪ 2.28	₪ 66.14	

סה"כ צריכה  
 סה"כ לתשלום

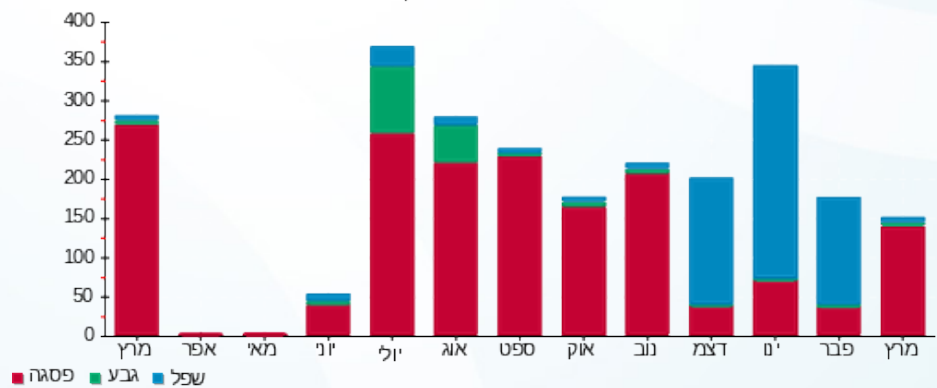
200.95 ₪	<b>תשלום קבוע</b>	
0.00 ₪	<b>תשלום עבור גודל חיבור בKVA (0x0)</b>	
267.09 ₪	<b>סה"כ לתשלום</b>	<b>לא כולל מע"מ</b>

התפלגות חיוב בש"ח לפי תעו"ז



פסגה (₪ 62.14)  
 גבע (₪ 1.71)  
 שפל (₪ 2.28)

הסטוריית צריכה בקוט"ש





01/04/20 תאריך הפקה:  
 31/03/20 תאריך קריאה נוכחי:  
 01/03/20 תאריך קריאה קודמת:

שם דייר: קומה 22 יח 7 (14) - א.א. עילית בניה ופיתוח  
 שם אתר: שובל מגדלי אלון

לקוח/ה נכבד/ה, אנו מתכבדים להגיש את חישוב צריכת החשמל לתקופה 01/03/20 - 31/03/20:

קומה 22 יח 07 - א.א. עילית בניה ופיתוח - 7 - 16226549(0x0)

סוג תעריף	סוג צריכה	קריאה קודמת	קריאה נוכחית	סה"כ צריכה בקוט"ש	מחיר לקוט"ש בא"ג	סה"כ לתשלום
פרטי חשבון עבור תאריכים:						
777	פסגה	01/03/20	31/03/20	115.20	45.44	52.35 ₪
778	גבע	232.45	250.85	18.40	37.65	6.93 ₪
779	שפל	1,514.95	1,553.50	38.55	31.07	11.98 ₪

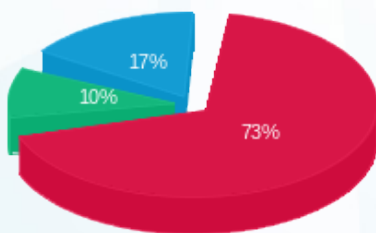
סה"כ לדייר:

פסגה	גבע	שפל	סה"כ	שיא ביקוש
115.20	18.40	38.55	172.15	3.09
₪ 52.35	₪ 6.93	₪ 11.98	₪ 71.25	

סה"כ צריכה  
 סה"כ לתשלום

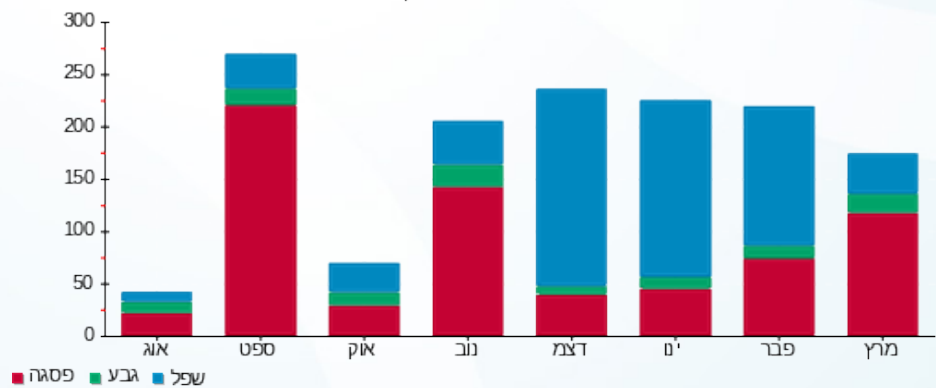
200.95 ₪	תשלום קבוע	
0.00 ₪	תשלום עבור גודל חיבור בKVA (0x0)	
272.20 ₪	סה"כ לתשלום	לא כולל מע"מ

התפלגות חיוב בש"ח לפי תעו"ז



פסגה (₪ 52.35)  
 גבע (₪ 6.93)  
 שפל (₪ 11.98)

הסטוריית צריכה בקוט"ש



01/04/20 תאריך הפקה:  
 31/03/20 תאריך קריאה נוכחי:  
 01/03/20 תאריך קריאה קודמת:

שם דייר: קומה 22 יחי 03 - פליי סייף בע"מ  
 שם אתר: שובל מגדלי אלון

לקוח/ה נכבד/ה, אנו מתכבדים להגיש את חישוב צריכת החשמל לתקופה 01/03/20 - 31/03/20:

קומה 22 יחי 3 - פליי סייף בע"מ - 3 - 16226550(0x0)

סוג תעריף	סוג צריכה	קריאה קודמת	קריאה נוכחית	סה"כ צריכה בקוט"ש	מחיר לקוט"ש בא"ג	סה"כ לתשלום
פרטי חשבון עבור תאריכים:						
777	פסגה	01/03/20	31/03/20	2,094.65	45.44	113.01 ₪
778	גבע	431.90	453.75	21.85	37.65	8.23 ₪
779	שפל	1,606.65	1,658.65	52.00	31.07	16.16 ₪

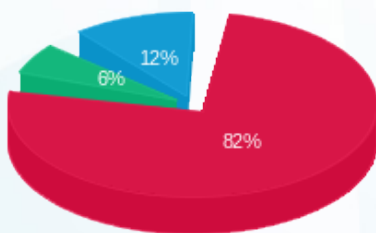
סה"כ לדייר:

פסגה	גבע	שפל	סה"כ	שיא ביקוש
248.70	21.85	52.00	322.55	2.60
113.01 ₪	8.23 ₪	16.16 ₪	137.39 ₪	

סה"כ צריכה  
 סה"כ לתשלום

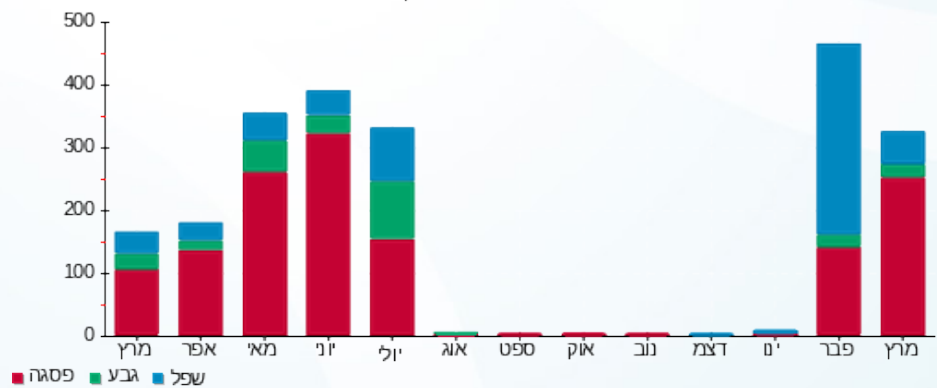
200.95 ₪	תשלום קבוע	
0.00 ₪	תשלום עבור גודל חיבור בKVA (0x0)	
338.34 ₪	סה"כ לתשלום	לא כולל מע"מ

התפלגות חיוב בש"ח לפי תעו"ז



■ פסגה (113.01 ₪)  
 ■ גבע (8.23 ₪)  
 ■ שפל (16.16 ₪)

הסטוריית צריכה בקוט"ש



01/04/20 תאריך הפקה:  
 31/03/20 תאריך קריאה נוכחית:  
 01/03/20 תאריך קריאה קודמת:

שם דייר: קומה 22 יחי 05 - אקס קפסא בע"מ  
 שם אתר: שובל מגדלי אלון

לקוח/ה נכבד/ה, אנו מתכבדים להגיש את חישוב צריכת החשמל לתקופה 01/03/20 - 31/03/20:

קומה 22 יחי 5 - אקס קפסא בע"מ - 5 - 16226550(0x0)

סוג תעריף	סוג צריכה	קריאה קודמת	קריאה נוכחית	סה"כ צריכה בקוט"ש	מחיר לקוט"ש בא"ג	סה"כ לתשלום
פרטי חשבון עבור תאריכים:						
777	פסגה	01/03/20	31/03/20	68.15	45.44	30.97 ₪
778	גבע	94.75	100.45	5.70	37.65	2.15 ₪
779	שפל	1,320.20	1,335.00	14.80	31.07	4.60 ₪

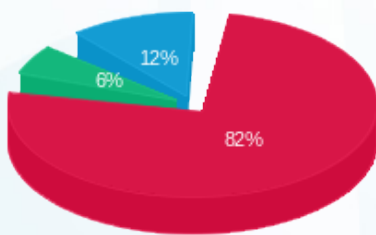
סה"כ לדייר:

פסגה	גבע	שפל	סה"כ	שיא ביקוש
68.15	5.70	14.80	88.65	1.84
₪ 30.97	₪ 2.15	₪ 4.60	₪ 37.71	

סה"כ צריכה  
 סה"כ לתשלום

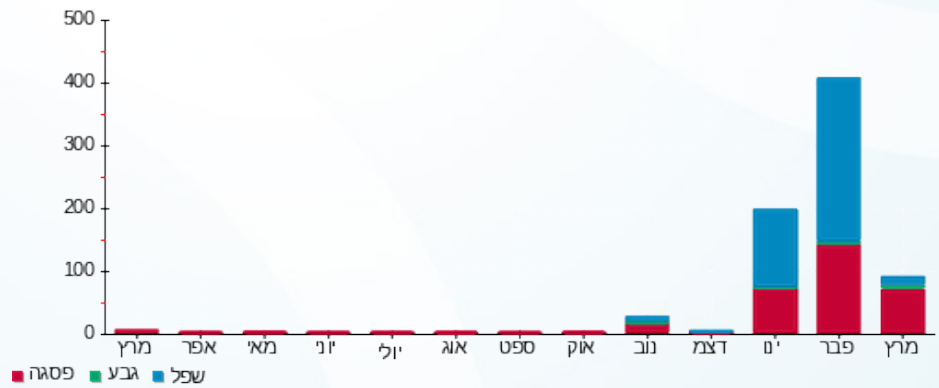
200.95 ₪	תשלום קבוע	
0.00 ₪	תשלום עבור גודל חיבור בKVA (0x0)	
238.66 ₪	סה"כ לתשלום	לא כולל מע"מ

התפלגות חיוב בש"ח לפי תעו"ז



פסגה (₪ 30.97)  
 גבע (₪ 2.15)  
 שפל (₪ 4.60)

הסטוריית צריכה בקוט"ש





01/04/20

תאריך הפקה:

שם דייר: קומה 22 יחי 13 - המכללה הישראלית לכטב"ם בע"מ

31/03/20

תאריך קריאה נוכחי:

שם אתר: שובל מגדלי אלון

01/03/20

תאריך קריאה קודמת:

לקוח/ה נכבד/ה, אנו מתכבדים להגיש את חישוב צריכת החשמל לתקופה 01/03/20 - 31/03/20:

קומה 22 יחי 13 - המכללה הישראלית לכטב"ם בע"מ - 6 - 16226549(0x0)

סוג תעריף	סוג צריכה	קריאה קודמת	קריאה נוכחית	סה"כ צריכה בקוט"ש	מחיר לקוט"ש בא"ג	סה"כ לתשלום
פרטי חשבון עבור תאריכים:						
777	פסגה	01/03/20	31/03/20	111.55	45.44	50.69 ₪
778	גבע	248.75	254.40	5.65	37.65	2.13 ₪
779	שפל	933.05	942.00	8.95	31.07	2.78 ₪

סה"כ לדייר:

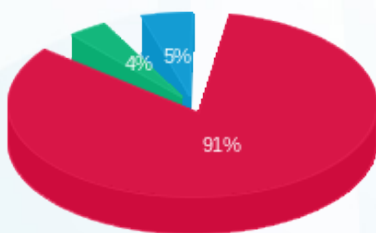
פסגה	גבע	שפל	סה"כ	שיא ביקוש
111.55	5.65	8.95	126.15	3.53
₪ 50.69	₪ 2.13	₪ 2.78	₪ 55.60	

סה"כ צריכה

סה"כ לתשלום

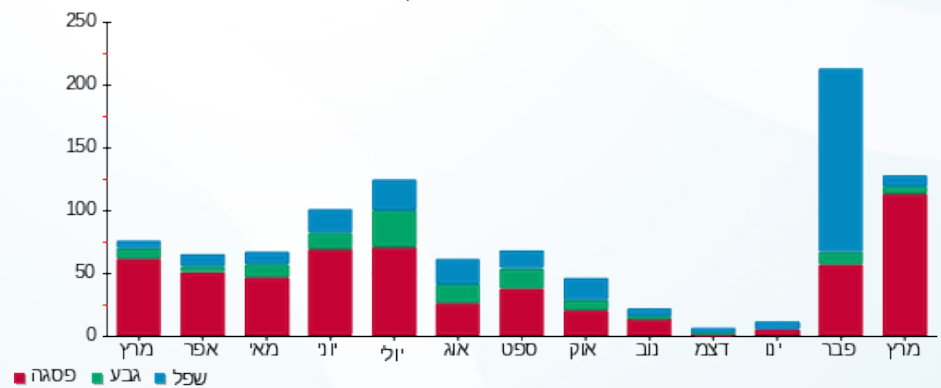
200.95 ₪	תשלום קבוע	
0.00 ₪	תשלום עבור גודל חיבור בKVA (0x0)	
256.55 ₪	סה"כ לתשלום	לא כולל מע"מ

התפלגות חיוב בש"ח לפי תעו"ז



- פסגה (₪ 50.69)
- גבע (₪ 2.13)
- שפל (₪ 2.78)

הסטוריית צריכה בקוט"ש



01/04/20

תאריך הפקה:

שם דייר: קומה 22 יחידה 08 - אן.אר.אס - שירותי ניהול ויעוץ בע"מ

31/03/20

תאריך קריאה נוכחית:

שם אתר: שובל מגדלי אלון

01/03/20

תאריך קריאה קודמת:

לקוח/ה נכבד/ה, אנו מתכבדים להגיש את חישוב צריכת החשמל לתקופה 01/03/20 - 31/03/20:

קומה 22 יחידה 8 - אן.אר.אס - שירותי ניהול ויעוץ בע"מ - 1 - 16226549(0x0)

סוג תעריף	סוג צריכה	קריאה קודמת	קריאה נוכחית	סה"כ צריכה בקוט"ש	מחיר לקוט"ש בא"ג	סה"כ לתשלום
פרטי חשבון עבור תאריכים:						
777	פסגה	01/03/20	31/03/20	189.55	45.44	86.13 ₪
778	גבע	2,315.15	2,317.25	2.10	37.65	0.79 ₪
779	שפל	5,705.00	5,709.70	4.70	31.07	1.46 ₪

סה"כ לדייר:

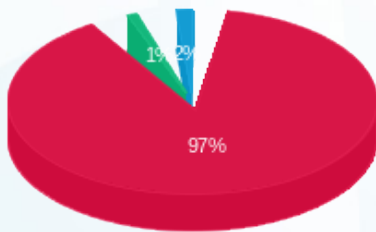
פסגה	גבע	שפל	סה"כ	שיא ביקוש
189.55	2.10	4.70	196.35	3.33
86.13 ₪	0.79 ₪	1.46 ₪	88.38 ₪	

סה"כ צריכה

סה"כ לתשלום

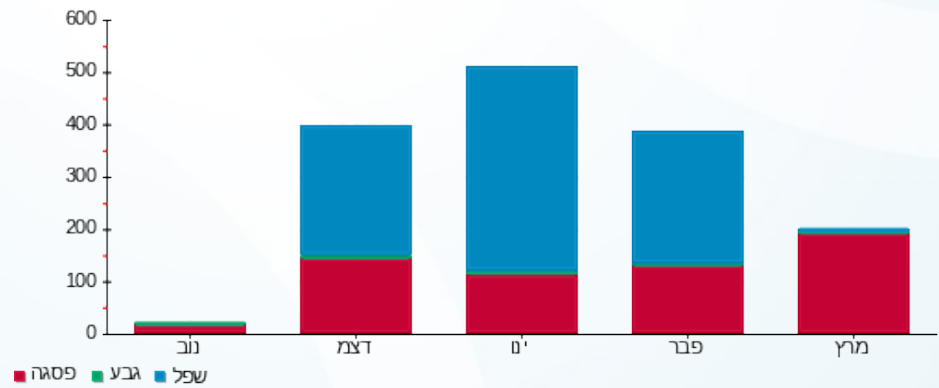
200.95 ₪	<b>תשלום קבוע</b>	
0.00 ₪	<b>תשלום עבור גודל חיבור בKVA (0x0)</b>	
289.33 ₪	<b>סה"כ לתשלום</b>	<b>לא כולל מע"מ</b>

התפלגות חיוב בש"ח לפי תע"ז



■ פסגה (86.13 ₪)  
■ גבע (0.79 ₪)  
■ שפל (1.46 ₪)

הסטוריית צריכה בקוט"ש





01/04/20 תאריך הפקה:  
 31/03/20 תאריך קריאה נוכחית:  
 01/03/20 תאריך קריאה קודמת:

שם דייר: קומה 22 ציבורי  
 שם אתר: שובל מגדלי אלון

לקוח/ה נכבד/ה, אנו מתכבדים להגיש את חישוב צריכת החשמל לתקופה 01/03/20 - 31/03/20:

קומה 22 ציבורי - 8 - 16226549(0x0)

סוג תעריף	סוג צריכה	קריאה קודמת	קריאה נוכחית	סה"כ צריכה בקוט"ש	מחיר לקוט"ש בא"ג	סה"כ לתשלום
פרטי חשבון עבור תאריכים:						
777	פסגה	01/03/20	31/03/20	120.30	45.44	54.66 ₪
778	גבע	1,156.25	1,200.35	44.10	37.65	16.60 ₪
779	שפל	3,898.75	4,012.60	113.85	31.07	35.37 ₪

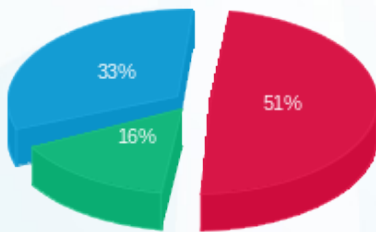
סה"כ לדייר:

פסגה	גבע	שפל	סה"כ	שיא ביקוש
120.30	44.10	113.85	278.25	0.38
₪ 54.66	₪ 16.60	₪ 35.37	₪ 106.64	

סה"כ צריכה  
 סה"כ לתשלום

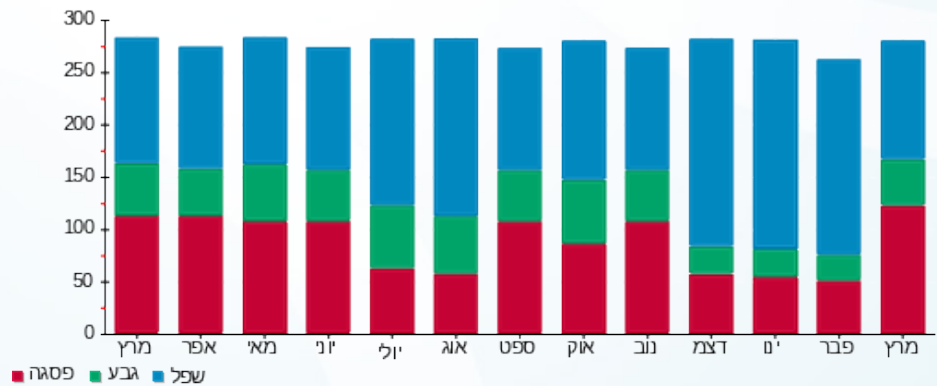
200.95 ₪	<b>תשלום קבוע</b>	
0.00 ₪	<b>תשלום עבור גודל חיבור בKVA (0x0)</b>	
307.59 ₪	<b>סה"כ לתשלום</b>	<b>לא כולל מע"מ</b>

התפלגות חיוב בש"ח לפי תע"ז



פסגה (₪ 54.66) ■  
 גבע (₪ 16.60) ■  
 שפל (₪ 35.37) ■

הסטוריית צריכה בקוט"ש





01/04/20 תאריך הפקדה:  
 31/03/20 תאריך קריאה נוכחית:  
 01/03/20 תאריך קריאה קודמת:

שם דייר: קומה 25 אלגרו מ"א  
 שם אתר: שובל מגדלי אלון

לקוח/ה נכבד/ה, אנו מתכבדים להגיש את חישוב צריכת החשמל לתקופה 01/03/20 - 31/03/20:

קומה 25 אלגרו מ"א - 1 - 17313086(0x0)

סוג תעריף	סוג צריכה	קריאה קודמת	קריאה נוכחית	סה"כ צריכה בקוט"ש	מחיר לקוט"ש בא"ג	סה"כ לתשלום
פרטי חשבון עבור תאריכים:						
777	פסגה	01/03/20	31/03/20	148.40	45.44	67.43 ₪
778	גבע	8.90	27.80	18.90	37.65	7.12 ₪
779	שפל	78.10	94.90	16.80	31.07	5.22 ₪

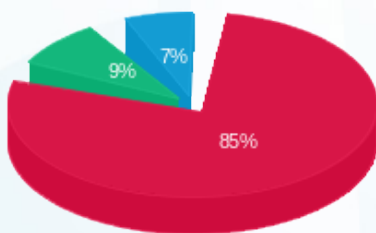
סה"כ לדייר:

פסגה	גבע	שפל	סה"כ	שיא ביקוש
148.40	18.90	16.80	184.10	2.56
67.43 ₪	7.12 ₪	5.22 ₪	79.77 ₪	

סה"כ צריכה  
 סה"כ לתשלום

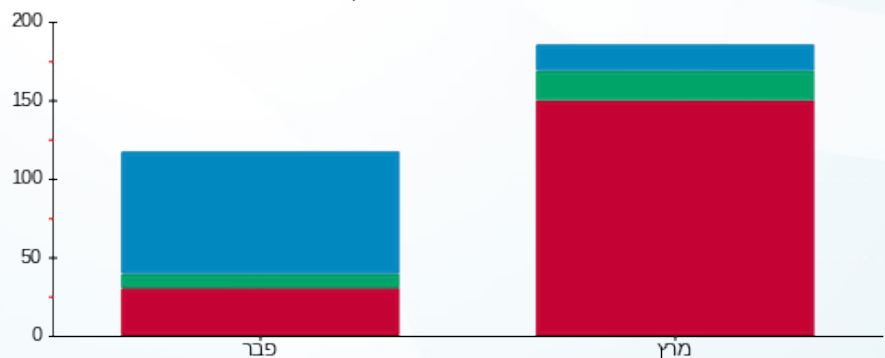
200.95 ₪	תשלום קבוע	
0.00 ₪	תשלום עבור גודל חיבור בKVA (0x0)	
280.72 ₪	סה"כ לתשלום	לא כולל מע"מ

התפלגות חיוב בש"ח לפי תע"ז



■ פסגה (67.43 ₪)  
 ■ גבע (7.12 ₪)  
 ■ שפל (5.22 ₪)

הסטוריית צריכה בקוט"ש



■ פסגה ■ גבע ■ שפל



01/04/20 תאריך הפקה:  
 31/03/20 תאריך קריאה נוכחית:  
 01/03/20 תאריך קריאה קודמת:

שם דייר: קומה 25 אלגרו מאור וכח  
 שם אתר: שובל מגדלי אלון

לקוח/ה נכבד/ה, אנו מתכבדים להגיש את חישוב צריכת החשמל לתקופה 01/03/20 - 31/03/20:

קומה 25 - אלגרו מאור וכח - 1 - 17312908(0x0)

סוג תעריף	סוג צריכה	קריאה קודמת	קריאה נוכחית	סה"כ צריכה בקוט"ש	מחיר לקוט"ש בא"ג	סה"כ לתשלום
פרטי חשבון עבור תאריכים:						
777	פסגה	01/03/20	31/03/20	2,048.90	45.44	931.02 ₪
778	גבע	564.80	1,011.50	446.70	37.65	168.18 ₪
779	שפל	2,719.30	3,553.80	834.50	31.07	259.28 ₪

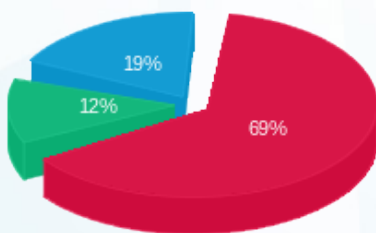
סה"כ לדייר:

פסגה	גבע	שפל	סה"כ	שיא ביקוש
2,048.90	446.70	834.50	3,330.10	13.80
931.02 ₪	168.18 ₪	259.28 ₪	1,358.48 ₪	

סה"כ צריכה  
 סה"כ לתשלום

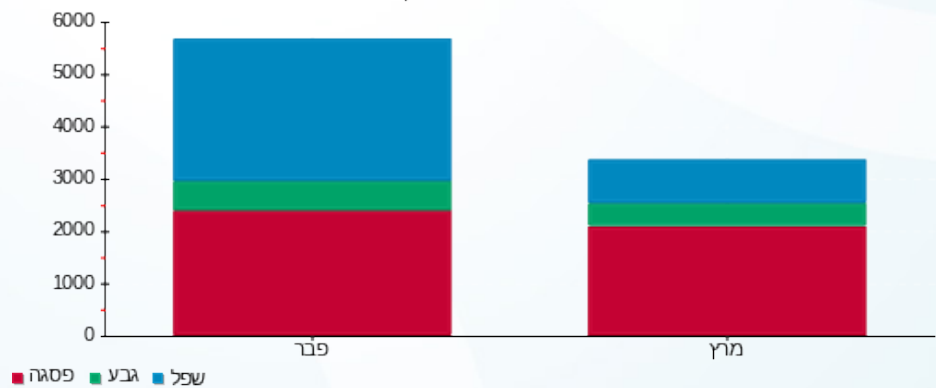
200.95 ₪	תשלום קבוע	
0.00 ₪	תשלום עבור גודל חיבור בKVA (0x0)	
1,559.43 ₪	סה"כ לתשלום	לא כולל מע"מ

התפלגות חיוב בש"ח לפי תע"ז



פסגה (931.02 ₪) ■  
 גבע (168.18 ₪) ■  
 שפל (259.28 ₪) ■

הסטוריית צריכה בקוט"ש





01/04/20 תאריך הפקדה:  
 31/03/20 תאריך קריאה נוכחית:  
 01/03/20 תאריך קריאה קודמת:

**שם דייר:** קומה 25 מדיגיט מ"א  
**שם אתר:** שובל מגדלי אלון

**לקוח/ה נכבד/ה, אנו מתכבדים להגיש את חישוב צריכת החשמל לתקופה 01/03/20 - 31/03/20:**

**קומה 25 מא - 1 - (0x0)00002**

סה"כ לתשלום	מחיר לקוט"ש בא"ג	סה"כ צריכה בקוט"ש	קריאה נוכחית	קריאה קודמת	סוג צריכה	סוג תעריף
			31/03/20	01/03/20		פרטי חשבון עבור תאריכים:
₪ 68.16	45.44	150.00	150.00	0.00	פסגה	777
₪ 7.91	37.65	21.00	21.00	0.00	גבע	778
₪ 15.85	31.07	51.00	51.00	0.00	שפל	779

**אלגרו מא - 1 - (0x0)17313086**

סה"כ לתשלום	מחיר לקוט"ש בא"ג	סה"כ צריכה בקוט"ש	קריאה נוכחית	קריאה קודמת	סוג צריכה	סוג תעריף
			31/03/20	01/03/20		פרטי חשבון עבור תאריכים:
₪ -67.43	45.44	-148.40	177.40	29.00	פסגה	777
₪ -7.12	37.65	-18.90	27.80	8.90	גבע	778
₪ -5.22	31.07	-16.80	94.90	78.10	שפל	779

**סה"כ לדייר:**

שיא ביקוש	סה"כ	שפל	גבע	פסגה
2.56	37.90	34.20	2.10	1.60
	₪ 12.14	₪ 10.63	₪ 0.79	₪ 0.73

סה"כ צריכה  
 סה"כ לתשלום

₪ 200.95	<b>תשלום קבוע</b>	
₪ 0.00	<b>תשלום עבור גודל חיבור בKVA (0x0)</b>	
₪ 213.09	<b>סה"כ לתשלום</b>	<b>לא כולל מע"מ</b>



01/04/20 תאריך הפקה:  
 31/03/20 תאריך קריאה נוכחית:  
 01/03/20 תאריך קריאה קודמת:

שם דייר: קומה 25 מדייט מאור וכח  
 שם אתר: שובל מגדלי אלון

**לקוח/ה נכבד/ה, אנו מתכבדים להגיש את חישוב צריכת החשמל לתקופה 01/03/20 - 31/03/20:**

**קומה 25 - 1 - 00001(0x0)**

סוג תעריף	סוג צריכה	קריאה קודמת	קריאה נוכחית	סה"כ צריכה בקוט"ש	מחיר לקוט"ש בא"ג	סה"כ לתשלום
			31/03/20	01/03/20	פרטי חשבון עבור תאריכים:	
777	פסגה	0.00	2,733.91	2,733.91	45.44	1,242.29 ₪
778	גבע	0.00	664.15	664.15	37.65	250.05 ₪
779	שפל	0.00	2,120.93	2,120.93	31.07	658.97 ₪

**טוויגל מאור וכח - 1 - 17312908(0x0)**

סוג תעריף	סוג צריכה	קריאה קודמת	קריאה נוכחית	סה"כ צריכה בקוט"ש	מחיר לקוט"ש בא"ג	סה"כ לתשלום
			31/03/20	01/03/20	פרטי חשבון עבור תאריכים:	
777	פסגה	2,356.80	4,405.70	-2,048.90	45.44	-931.02 ₪
778	גבע	564.80	1,011.50	-446.70	37.65	-168.18 ₪
779	שפל	2,719.30	3,553.80	-834.50	31.07	-259.28 ₪

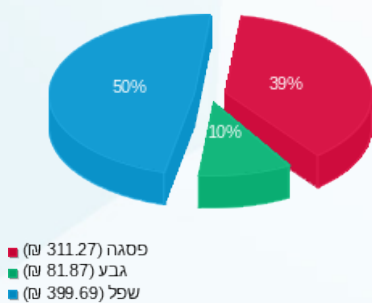
**סה"כ לדיר:**

פסגה	גבע	שפל	סה"כ	שיא ביקוש
685.01	217.45	1,286.43	2,188.89	13.80
₪ 311.27	₪ 81.87	₪ 399.69	₪ 792.83	

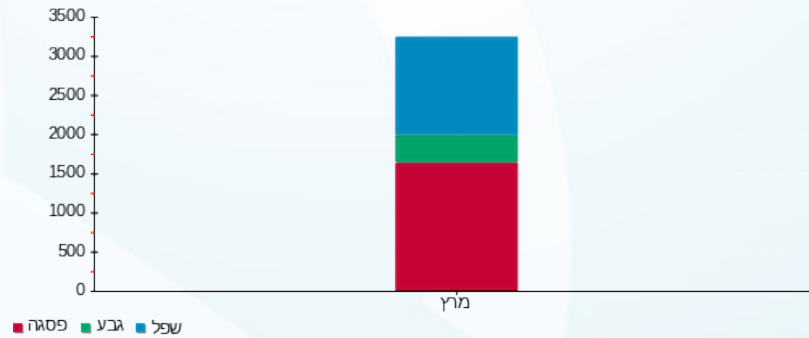
סה"כ צריכה  
 סה"כ לתשלום

200.95 ₪	<b>תשלום קבוע</b>	
0.00 ₪	<b>תשלום עבור גודל חיבור בKVA (0x0)</b>	
993.78 ₪	<b>סה"כ לתשלום</b>	<b>לא כולל מע"מ</b>

התפלגות חיוב בש"ח לפי תע"ז



הסטוריית צריכה בקוט"ש





01/04/20 תאריך הפקדה:  
 31/03/20 תאריך קריאה נוכחית:  
 01/03/20 תאריך קריאה קודמת:

שם דייר: ראשי לוח חלוקה  
 שם אתר: שובל מגדלי אלון

לקוח/ה נכבד/ה, אנו מתכבדים להגיש את חישוב צריכת החשמל לתקופה 01/03/20 - 31/03/20:

ראשי לוח חלוקה - 15 - 16226550(0x0)

סוג תעריף	סוג צריכה	קריאה קודמת	קריאה נוכחית	סה"כ צריכה בקוט"ש	מחיר לקוט"ש בא"ג	סה"כ לתשלום
פרטי חשבון עבור תאריכים:						
777	פסגה	01/03/20	31/03/20	883.80	45.44	401.60 ₪
778	גבע	5,908.20	6,090.10	181.90	37.65	68.49 ₪
779	שפל	19,484.50	19,821.00	336.50	31.07	104.55 ₪

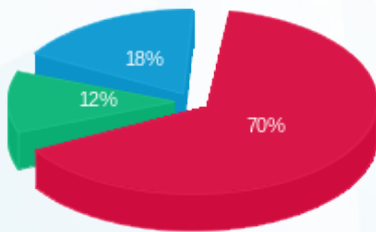
סה"כ לדייר:

פסגה	גבע	שפל	סה"כ	שיא ביקוש
883.80	181.90	336.50	1,402.20	1.97
401.60 ₪	68.49 ₪	104.55 ₪	574.63 ₪	

סה"כ צריכה  
 סה"כ לתשלום

200.95 ₪	תשלום קבוע	
0.00 ₪	תשלום עבור גודל חיבור בKVA (0x0)	
775.58 ₪	סה"כ לתשלום	לא כולל מע"מ

התפלגות חיוב בש"ח לפי תעו"ז



■ פסגה (401.60 ₪)  
 ■ גבע (68.49 ₪)  
 ■ שפל (104.55 ₪)

הסטוריית צריכה בקוט"ש

