

01/04/20 תאריך הפקדה:
 31/03/20 תאריך קריאה נוכחית:
 01/03/20 תאריך קריאה קודמת:

שם דייר: אבוקס
 שם אתר: בית חולים מאיר מרכז רווחה

לקוח/ה נכבד/ה, אנו מתכבדים להגיש את חישוב צריכת החשמל לתקופה 01/03/20 - 31/03/20:

5 - 81007757(3x40)

סוג תעריף	סוג צריכה	קריאה קודמת	קריאה נוכחית	סה"כ צריכה בקוט"ש	מחיר לקוט"ש בא"ג	סה"כ לתשלום
פרטי חשבון עבור תאריכים:						
777	פסגה	01/03/20	31/03/20	369.07	45.44	167.70 ₪
778	גבע	14,266.87	14,323.05	56.18	37.65	21.15 ₪
779	שפל	26,537.09	26,603.11	66.02	31.07	20.51 ₪

סה"כ לדייר:

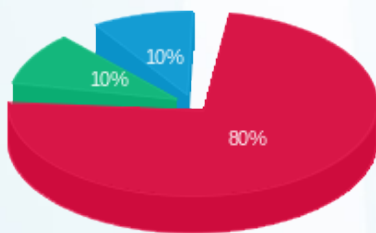
פסגה	גבע	שפל	סה"כ	שיא ביקוש
369.07	56.18	66.02	491.27	2.92
167.70 ₪	21.15 ₪	20.51 ₪	209.37 ₪	

סה"כ צריכה
 סה"כ לתשלום

200.95 ₪	תשלום קבוע תשלום עבור גודל חיבור בKVA (3x40) סה"כ מע"מ 17.00%
4.43 ₪	
414.75 ₪	
70.51 ₪	
485.26 ₪	סה"כ לתשלום

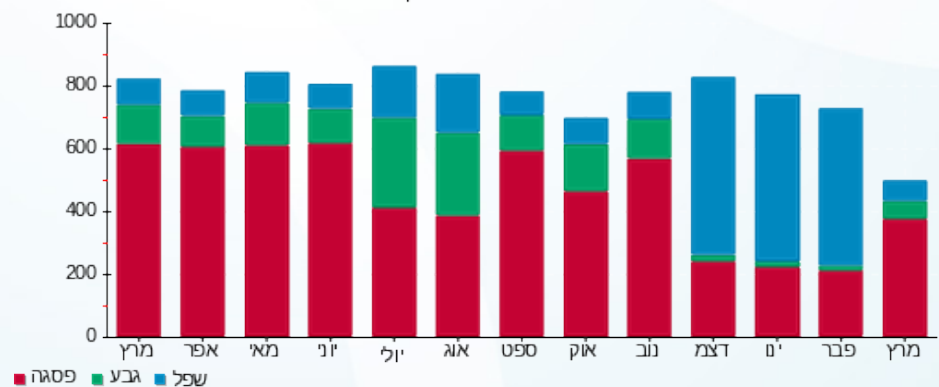
כולל מע"מ

התפלגות חיוב בש"ח לפי תעו"ז



פסגה (167.70 ₪) 80%
 גבע (21.15 ₪) 10%
 שפל (20.51 ₪) 10%

הסטוריית צריכה בקוט"ש



01/04/20 תאריך הפקדה:
 31/03/20 תאריך קריאה נוכחית:
 01/03/20 תאריך קריאה קודמת:

שם דייר: אייס בר
 שם אתר: בית חולים מאיר מרכז רווחה

לקוח/ה נכבד/ה, אנו מתכבדים להגיש את חישוב צריכת החשמל לתקופה 01/03/20 - 31/03/20:

3 - 81007757(3x40)

סוג תעריף	סוג צריכה	קריאה קודמת	קריאה נוכחית	סה"כ צריכה בקוט"ש	מחיר לקוט"ש בא"ג	סה"כ לתשלום
פרטי חשבון עבור תאריכים:						
777	פסגה	01/03/20	31/03/20	478.26	45.44	217.32 ₪
778	גבע	41,167.35	41,315.27	147.92	37.65	55.69 ₪
779	שפל	110,300.11	110,631.39	331.28	31.07	102.93 ₪

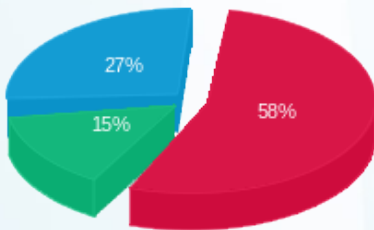
סה"כ לדייר:

פסגה	גבע	שפל	סה"כ	שיא ביקוש
478.26	147.92	331.28	957.46	3.42
217.32 ₪	55.69 ₪	102.93 ₪	375.94 ₪	

סה"כ צריכה
 סה"כ לתשלום

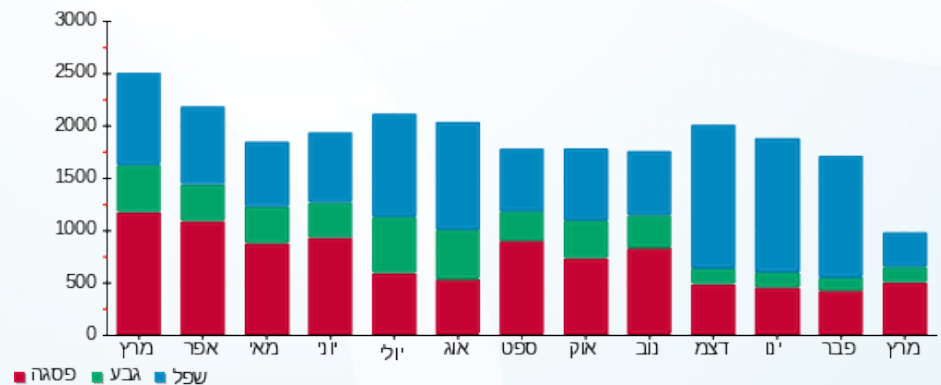
200.95 ₪	תשלום קבוע	תשלום עבור גודל חיבור בKVA (3x40)	סה"כ	מע"מ 17.00%	סה"כ לתשלום
4.43 ₪					
581.32 ₪					
98.82 ₪					
680.15 ₪	כולל מע"מ				

התפלגות חיוב בש"ח לפי תעו"ז



פסגה (217.32 ₪) 15%
 גבע (55.69 ₪) 27%
 שפל (102.93 ₪) 58%

הסטוריית צריכה בקוט"ש





01/04/20 תאריך הפקדה:
 31/03/20 תאריך קריאה נוכחית:
 01/03/20 תאריך קריאה קודמת:

שם דייר: אפרודיטה
 שם אתר: בית חולים מאיר מרכז רווחה

לקוח/ה נכבד/ה, אנו מתכבדים להגיש את חישוב צריכת החשמל לתקופה 01/03/20 - 31/03/20:

4 - 81007792 (3x40)

סוג תעריף	סוג צריכה	קריאה קודמת	קריאה נוכחית	סה"כ צריכה בקוט"ש	מחיר לקוט"ש בא"ג	סה"כ לתשלום
פרטי חשבון עבור תאריכים:						
777	פסגה	01/03/20	31/03/20	116.56	45.44	52.97 ₪
778	גבע	20,109.98	20,134.97	24.98	37.65	9.41 ₪
779	שפל	26,350.44	26,398.59	48.15	31.07	14.96 ₪

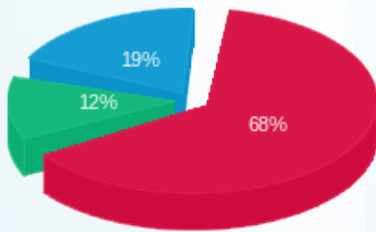
סה"כ לדייר:

פסגה	גבע	שפל	סה"כ	שיא ביקוש
116.56	24.98	48.15	189.70	0.93
₪ 52.97	₪ 9.41	₪ 14.96	₪ 77.33	

סה"כ צריכה
 סה"כ לתשלום

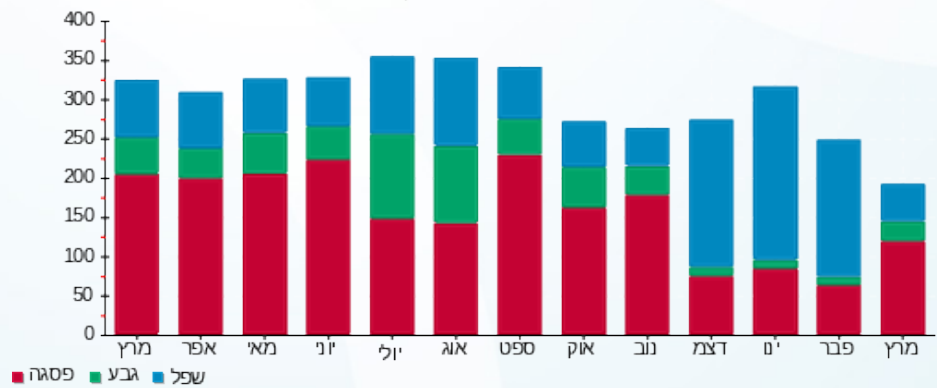
200.95 ₪	תשלום קבוע	
4.43 ₪	תשלום עבור גודל חיבור בKVA (3x40)	
282.71 ₪	סה"כ	
48.06 ₪	מע"מ 17.00%	
330.78 ₪	סה"כ לתשלום	כולל מע"מ

התפלגות חיוב בש"ח לפי תעו"ז



פסגה (52.97 ₪)
 גבע (9.41 ₪)
 שפל (14.96 ₪)

הסטוריית צריכה בקוט"ש





01/04/20 תאריך הפקה:
 31/03/20 תאריך קריאה נוכחית:
 01/03/20 תאריך קריאה קודמת:

שם דייר: בי
 שם אתר: בית חולים מאיר מרכז רווחה

לקוח/ה נכבד/ה, אנו מתכבדים להגיש את חישוב צריכת החשמל לתקופה 01/03/20 - 31/03/20:

בי - 1 - 81007792(3x192)

סוג תעריף	סוג צריכה	קריאה קודמת	קריאה נוכחית	סה"כ צריכה בקוט"ש	מחיר לקוט"ש בא"ג	סה"כ לתשלום
			31/03/20	01/03/20	פרטי חשבון עבור תאריכים:	
777	פסגה	389,343.32	392,577.90	3,234.58	45.44	1,469.79 ₪
778	גבע	171,005.08	171,762.87	757.79	37.65	285.31 ₪
779	שפל	203,033.30	204,169.11	1,135.80	31.07	352.89 ₪

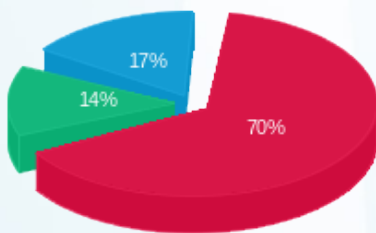
סה"כ לדייר:

פסגה	גבע	שפל	סה"כ	שיא ביקוש
3,234.58	757.79	1,135.80	5,128.17	18.85
1,469.79 ₪	285.31 ₪	352.89 ₪	2,107.99 ₪	

סה"כ צריכה
 סה"כ לתשלום

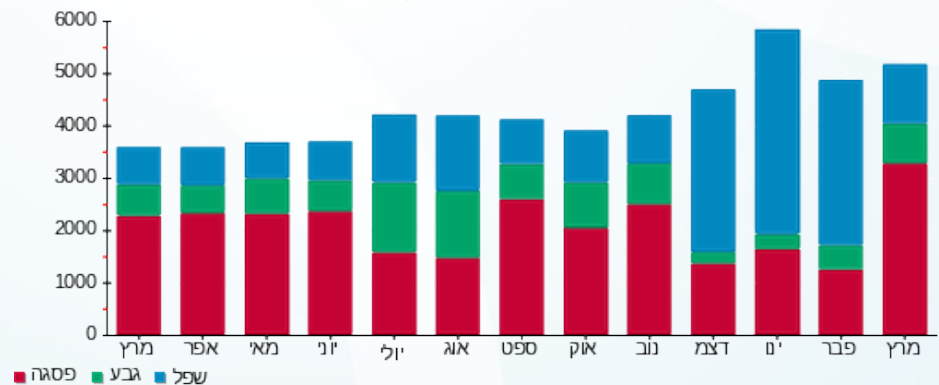
200.95 ₪	תשלום קבוע תשלום עבור גודל חיבור KVA (3x192) סה"כ מע"מ 17.00%	סה"כ לתשלום
21.27 ₪		
2,330.21 ₪		
396.14 ₪		
2,726.34 ₪		כולל מע"מ

התפלגות חיוב בש"ח לפי תעו"ז



פסגה (1,469.79 ₪) 70%
 גבע (285.31 ₪) 14%
 שפל (352.89 ₪) 17%

הסטוריית צריכה בקוט"ש



01/04/20 תאריך הפקדה:
 31/03/20 תאריך קריאה נוכחית:
 01/03/20 תאריך קריאה קודמת:

שם דייר: בית מאפה
 שם אתר: בית חולים מאיר מרכז רווחה

לקוח/ה נכבד/ה, אנו מתכבדים להגיש את חישוב צריכת החשמל לתקופה 01/03/20 - 31/03/20:

1 - 81007757(3x100)

סוג תעריף	סוג צריכה	קריאה קודמת	קריאה נוכחית	סה"כ צריכה בקוט"ש	מחיר לקוט"ש בא"ג	סה"כ לתשלום
פרטי חשבון עבור תאריכים:						
777	פסגה	01/03/20	31/03/20	1,967.76	45.44	894.15 ₪
778	גבע	113,329.68	113,739.79	410.11	37.65	154.41 ₪
779	שפל	238,469.96	239,343.67	873.71	31.07	271.46 ₪

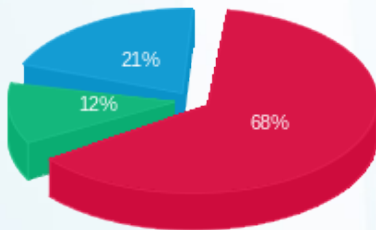
סה"כ לדייר:

פסגה	גבע	שפל	סה"כ	שיא ביקוש
1,967.76	410.11	873.71	3,251.58	29.36
₪ 894.15	₪ 154.41	₪ 271.46	₪ 1,320.02	

סה"כ צריכה
 סה"כ לתשלום

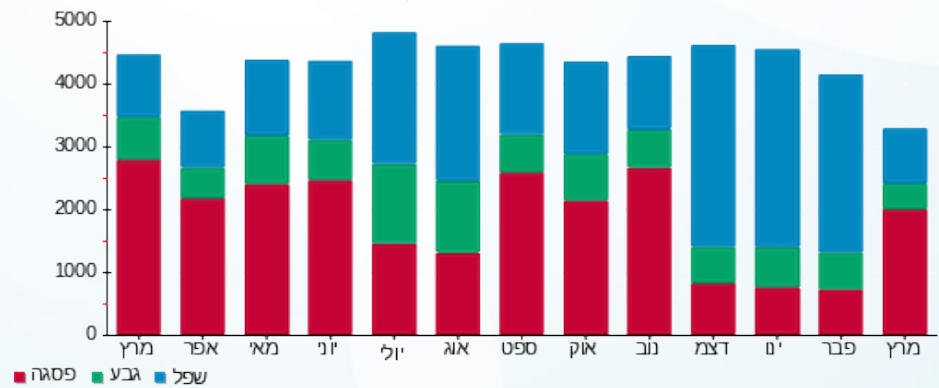
200.95 ₪	תשלום קבוע תשלום עבור גודל חיבור בKVA (3x100) סה"כ מע"מ 17.00%	סה"כ לתשלום
11.08 ₪		
1,532.04 ₪		
260.45 ₪		
1,792.49 ₪		

התפלגות חיוב בש"ח לפי תעו"ז



פסגה (₪ 894.15)
 גבע (₪ 154.41)
 שפל (₪ 271.46)

הסטוריית צריכה בקוט"ש



01/04/20 תאריך הפקדה:
 31/03/20 תאריך קריאה נוכחית:
 01/03/20 תאריך קריאה קודמת:

שם דייר: לידי קומפורט
 שם אתר: בית חולים מאיר מרכז רווחה

לקוח/ה נכבד/ה, אנו מתכבדים להגיש את חישוב צריכת החשמל לתקופה 01/03/20 - 31/03/20:

2 - 81007792 (3x40)

סוג תעריף	סוג צריכה	קריאה קודמת	קריאה נוכחית	סה"כ צריכה בקוט"ש	מחיר לקוט"ש בא"ג	סה"כ לתשלום
פרטי חשבון עבור תאריכים:						
777	פסגה	01/03/20	31/03/20	169.76	45.44	77.14 ₪
778	גבע	12,770.96	12,798.98	28.03	37.65	10.55 ₪
779	שפל	20,314.03	20,351.51	37.48	31.07	11.65 ₪

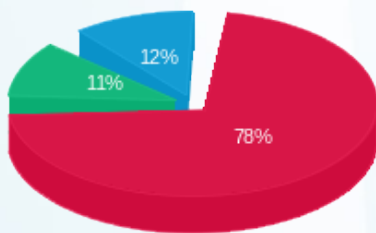
סה"כ לדייר:

פסגה	גבע	שפל	סה"כ	שיא ביקוש
169.76	28.03	37.48	235.27	1.76
77.14 ₪	10.55 ₪	11.65 ₪	99.34 ₪	

סה"כ צריכה
 סה"כ לתשלום

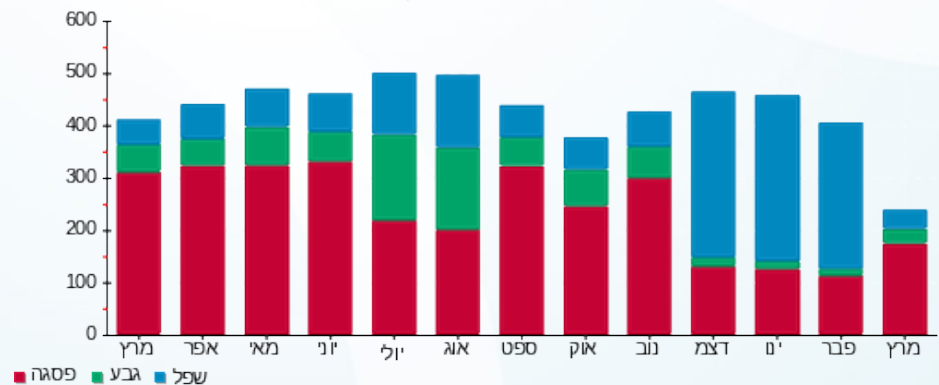
200.95 ₪	תשלום קבוע תשלום עבור גודל חיבור בKVA (3x40) סה"כ מע"מ 17.00%	סה"כ לתשלום
4.43 ₪		
304.72 ₪		
51.80 ₪		
356.52 ₪		כולל מע"מ

התפלגות חיוב בש"ח לפי תעו"ז



פסגה (77.14 ₪) 78%
 גבע (10.55 ₪) 11%
 שפל (11.65 ₪) 12%

הסטוריית צריכה בקוט"ש





01/04/20 תאריך הפקה:
 31/03/20 תאריך קריאה נוכחית:
 01/03/20 תאריך קריאה קודמת:

שם דייר: מקדונלדס
 שם אתר: בית חולים מאיר מרכז רווחה

לקוח/ה נכבד/ה, אנו מתכבדים להגיש את חישוב צריכת החשמל לתקופה 01/03/20 - 31/03/20:

6 - 81007757 (3x160)

סוג תעריף	סוג צריכה	קריאה קודמת	קריאה נוכחית	סה"כ צריכה בקוט"ש	מחיר לקוט"ש בא"ג	סה"כ לתשלום
			31/03/20	01/03/20	פרטי חשבון עבור תאריכים:	
777	פסגה	645,639.32	649,282.60	3,643.27	45.44	1,655.50 ₪
778	גבע	220,385.36	221,370.46	985.10	37.65	370.89 ₪
779	שפל	350,687.29	351,496.89	809.59	31.07	251.54 ₪

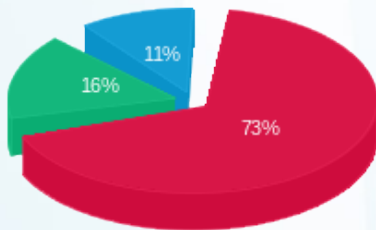
סה"כ לדייר:

פסגה	גבע	שפל	סה"כ	שיא ביקוש
3,643.27	985.10	809.59	5,437.97	32.90
1,655.50 ₪	370.89 ₪	251.54 ₪	2,277.93 ₪	

סה"כ צריכה
 סה"כ לתשלום

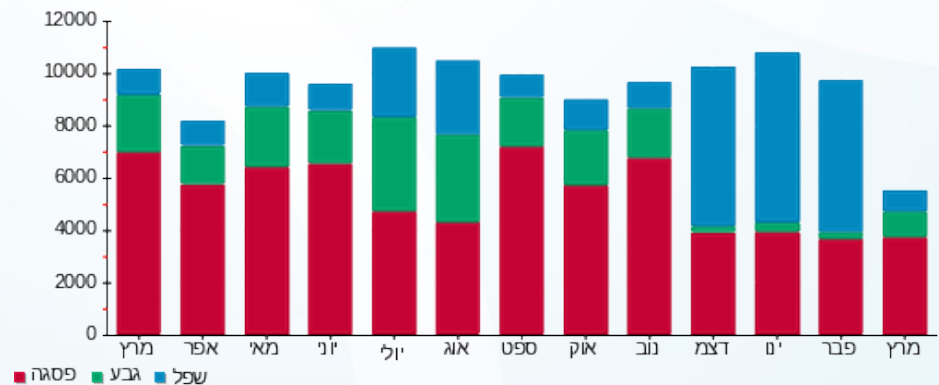
200.95 ₪	תשלום קבוע	
17.72 ₪	תשלום עבור גודל חיבור בKVA (3x160)	
2,496.61 ₪	סה"כ	
424.42 ₪	מע"מ 17.00%	
2,921.03 ₪	סה"כ לתשלום	כולל מע"מ

התפלגות חיוב בש"ח לפי תעו"ז



פסגה (1,655.50 ₪) 73%
 גבע (370.89 ₪) 16%
 שפל (251.54 ₪) 11%

הסטוריית צריכה בקוט"ש





01/04/20 תאריך הפקדה:
 31/03/20 תאריך קריאה נוכחית:
 01/03/20 תאריך קריאה קודמת:

שם דייר: מקדונלס חיוני
 שם אתר: בית חולים מאיר מרכז רווחה

לקוח/ה נכבד/ה, אנו מתכבדים להגיש את חישוב צריכת החשמל לתקופה 01/03/20 - 31/03/20:

8 - 775781007(3x40)

סוג תעריף	סוג צריכה	קריאה קודמת	קריאה נוכחית	סה"כ צריכה בקוט"ש	מחיר לקוט"ש בא"ג	סה"כ לתשלום
			31/03/20	01/03/20	פרטי חשבון עבור תאריכים:	
777	פסגה	53,373.06	53,798.03	424.97	45.44	193.11 ₪
778	גבע	27,684.63	27,826.25	141.62	37.65	53.32 ₪
779	שפל	78,669.83	78,969.16	299.32	31.07	93.00 ₪

סה"כ לדייר:

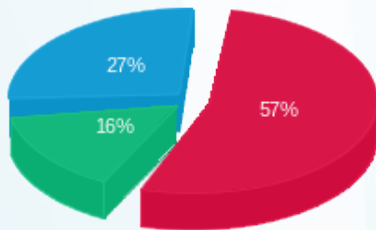
פסגה	גבע	שפל	סה"כ	שיא ביקוש
424.97	141.62	299.32	865.91	4.62
193.11 ₪	53.32 ₪	93.00 ₪	339.42 ₪	

סה"כ צריכה
 סה"כ לתשלום

200.95 ₪	תשלום קבוע תשלום עבור גודל חיבור בKVA (3x40) סה"כ מע"מ 17.00%
4.43 ₪	
544.80 ₪	
92.62 ₪	
637.42 ₪	סה"כ לתשלום

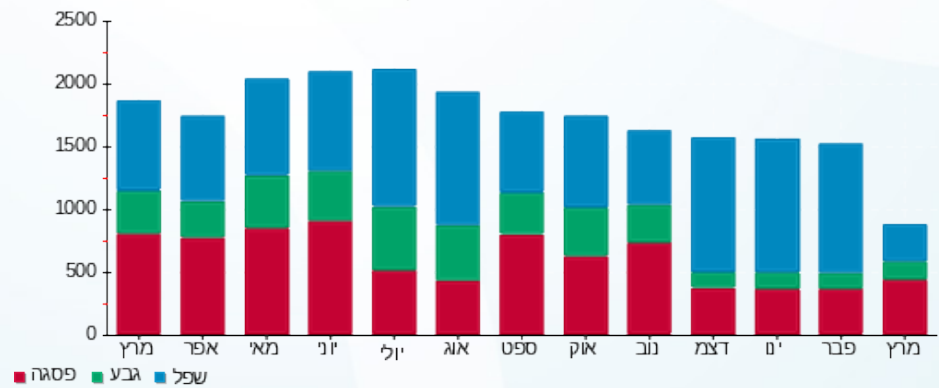
כולל מע"מ

התפלגות חיוב בש"ח לפי תעו"ז



פסגה (193.11 ₪) 57%
 גבע (53.32 ₪) 16%
 שפל (93.00 ₪) 27%

הסטוריית צריכה בקוט"ש





01/04/20 תאריך הפקדה:
 31/03/20 תאריך קריאה נוכחית:
 01/03/20 תאריך קריאה קודמת:

שם דייר: צומת ספרים
 שם אתר: בית חולים מאיר מרכז רווחה

לקוח/ה נכבד/ה, אנו מתכבדים להגיש את חישוב צריכת החשמל לתקופה 01/03/20 - 31/03/20:

8 - 81007792(3x50)

סוג תעריף	סוג צריכה	קריאה קודמת	קריאה נוכחית	סה"כ צריכה בקוט"ש	מחיר לקוט"ש בא"ג	סה"כ לתשלום
פרטי חשבון עבור תאריכים:						
777	פסגה	01/03/20	31/03/20	360.26	45.44	163.70 ₪
778	גבע	28,618.56	28,685.01	66.45	37.65	25.02 ₪
779	שפל	35,533.77	35,587.11	53.34	31.07	16.57 ₪

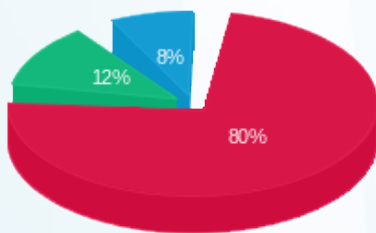
סה"כ לדייר:

פסגה	גבע	שפל	סה"כ	שיא ביקוש
360.26	66.45	53.34	480.05	3.49
163.70 ₪	25.02 ₪	16.57 ₪	205.29 ₪	

סה"כ צריכה
 סה"כ לתשלום

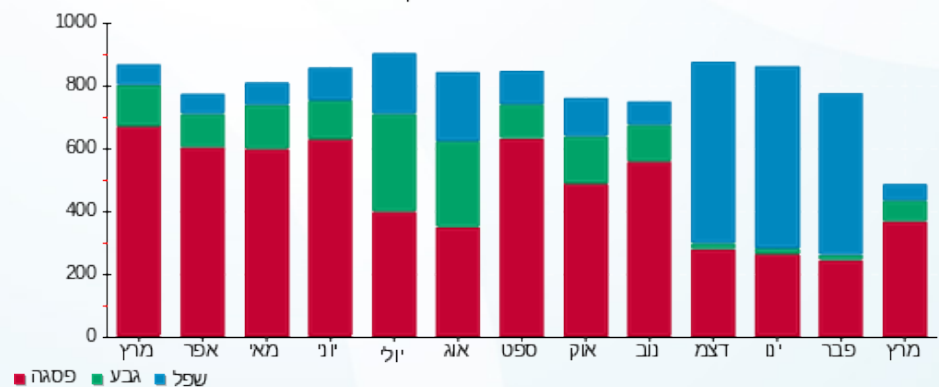
200.95 ₪	תשלום קבוע תשלום עבור גודל חיבור בKVA (3x50) סה"כ מע"מ 17.00%	סה"כ לתשלום
5.54 ₪		
411.78 ₪		
70.00 ₪		
481.78 ₪		כולל מע"מ

התפלגות חיוב בש"ח לפי תעו"ז



■ פסגה (163.70 ₪)
 ■ גבע (25.02 ₪)
 ■ שפל (16.57 ₪)

הסטוריית צריכה בקוט"ש





01/04/20 תאריך הפקדה:
 31/03/20 תאריך קריאה נוכחית:
 01/03/20 תאריך קריאה קודמת:

שם דייר: קנדילנד
 שם אתר: בית חולים מאיר מרכז רווחה

לקוח/ה נכבד/ה, אנו מתכבדים להגיש את חישוב צריכת החשמל לתקופה 01/03/20 - 31/03/20:

3 - 81007792 (3x40)

סוג תעריף	סוג צריכה	קריאה קודמת	קריאה נוכחית	סה"כ צריכה בקוט"ש	מחיר לקוט"ש בא"ג	סה"כ לתשלום
פרטי חשבון עבור תאריכים:						
777	פסגה	01/03/20	31/03/20	1,336.23	45.44	607.18 ₪
778	גבע	96,652.05	97,087.69	435.64	37.65	164.02 ₪
779	שפל	153,688.56	154,453.02	764.45	31.07	237.52 ₪

סה"כ לדייר:

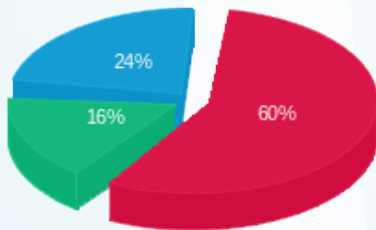
פסגה	גבע	שפל	סה"כ	שיא ביקוש
1,336.23	435.64	764.45	2,536.33	5.47
607.18 ₪	164.02 ₪	237.52 ₪	1,008.72 ₪	

סה"כ צריכה
 סה"כ לתשלום

200.95 ₪	תשלום קבוע תשלום עבור גודל חיבור בKVA (3x40) סה"כ מע"מ 17.00%
4.43 ₪	
1,214.10 ₪	
206.40 ₪	
1,420.49 ₪	סה"כ לתשלום

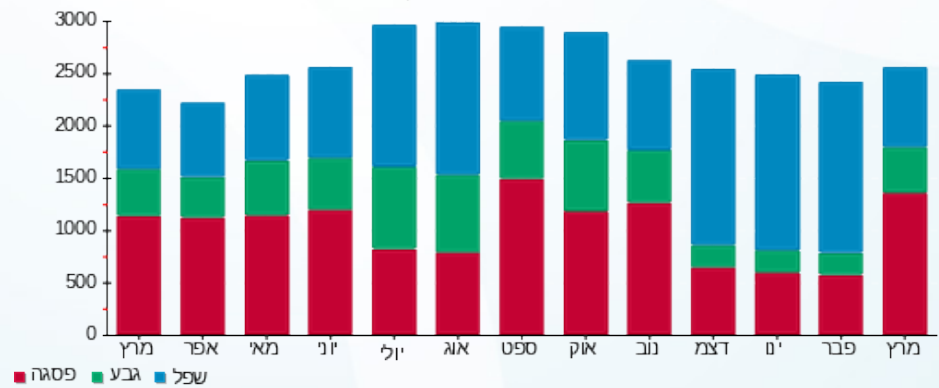
כולל מע"מ

התפלגות חיוב בש"ח לפי תעו"ז



פסגה (607.18 ₪) 60%
 גבע (164.02 ₪) 24%
 שפל (237.52 ₪) 16%

הסטוריית צריכה בקוט"ש





01/04/20 תאריך הפקדה:
 31/03/20 תאריך קריאה נוכחית:
 01/03/20 תאריך קריאה קודמת:

שם דייר: קפה עלית
 שם אתר: בית חולים מאיר מרכז רווחה

לקוח/ה נכבד/ה, אנו מתכבדים להגיש את חישוב צריכת החשמל לתקופה 01/03/20 - 31/03/20:

2 - 81007757(3x100)

סוג תעריף	סוג צריכה	קריאה קודמת	קריאה נוכחית	סה"כ צריכה בקוט"ש	מחיר לקוט"ש בא"ג	סה"כ לתשלום
			31/03/20	01/03/20	פרטי חשבון עבור תאריכים:	
777	פסגה	376,535.87	380,123.00	3,587.13	45.44	1,629.99 ₪
778	גבע	157,224.63	158,017.99	793.36	37.65	298.70 ₪
779	שפל	349,275.66	350,826.50	1,550.84	31.07	481.85 ₪

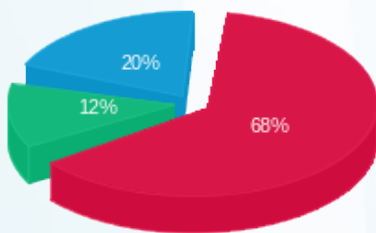
סה"כ לדייר:

פסגה	גבע	שפל	סה"כ	שיא ביקוש
3,587.13	793.36	1,550.84	5,931.33	17.76
1,629.99 ₪	298.70 ₪	481.85 ₪	2,410.54 ₪	

סה"כ צריכה
 סה"כ לתשלום

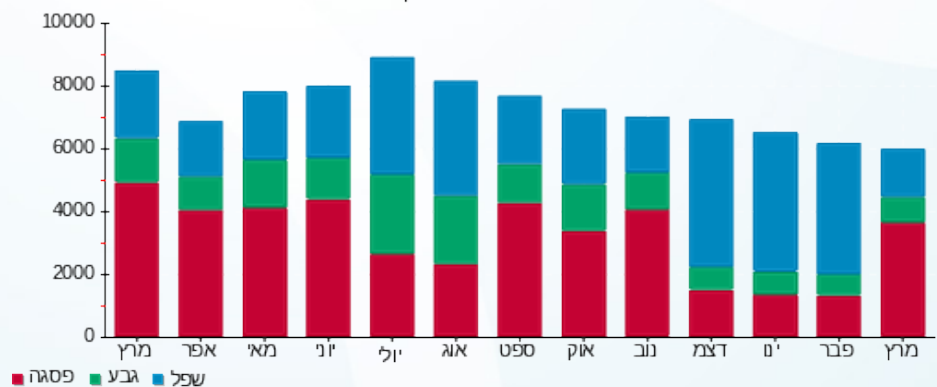
200.95 ₪	תשלום קבוע	
11.08 ₪	תשלום עבור גודל חיבור בKVA (3x100)	
2,622.56 ₪	סה"כ	
445.84 ₪	מע"מ 17.00%	
3,068.40 ₪	סה"כ לתשלום	כולל מע"מ

התפלגות חיוב בש"ח לפי תעו"ז



פסגה (1,629.99 ₪) 68%
 גבע (298.70 ₪) 12%
 שפל (481.85 ₪) 20%

הסטוריית צריכה בקוט"ש





01/04/20 תאריך הפקה:
 31/03/20 תאריך קריאה נוכחית:
 01/03/20 תאריך קריאה קודמת:

שם דייר: שילב
 שם אתר: בית חולים מאיר מרכז רווחה

לקוח/ה נכבד/ה, אנו מתכבדים להגיש את חישוב צריכת החשמל לתקופה 01/03/20 - 31/03/20:

7 - 81007792 (3x40)

סוג תעריף	סוג צריכה	קריאה קודמת	קריאה נוכחית	סה"כ צריכה בקוט"ש	מחיר לקוט"ש בא"ג	סה"כ לתשלום
פרטי חשבון עבור תאריכים:						
777	פסגה	01/03/20	31/03/20	248.18	45.44	112.77 ₪
778	גבע	16,255.93	16,300.13	44.20	37.65	16.64 ₪
779	שפל	30,370.32	30,417.05	46.73	31.07	14.52 ₪

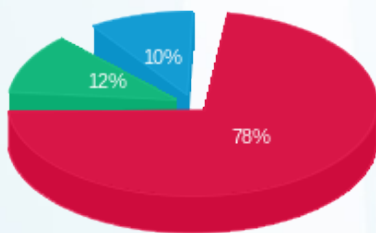
סה"כ לדייר:

פסגה	גבע	שפל	סה"כ	שיא ביקוש
248.18	44.20	46.73	339.11	2.38
112.77 ₪	16.64 ₪	14.52 ₪	143.93 ₪	

סה"כ צריכה
 סה"כ לתשלום

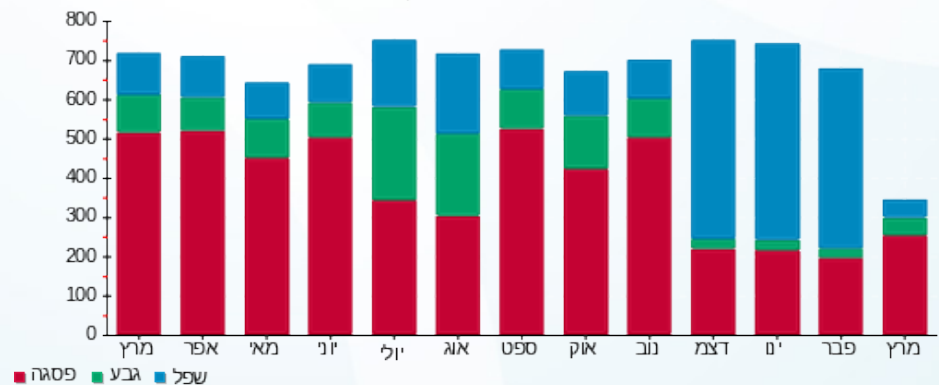
200.95 ₪	תשלום קבוע	
4.43 ₪	תשלום עבור גודל חיבור ב-KVA (3x40)	
349.31 ₪	סה"כ	
59.38 ₪	מע"מ 17.00%	
408.70 ₪	סה"כ לתשלום	כולל מע"מ

התפלגות חיוב בש"ח לפי תעו"ז



פסגה (112.77 ₪) 78%
 גבע (16.64 ₪) 12%
 שפל (14.52 ₪) 10%

הסטוריית צריכה בקוט"ש



01/04/20 תאריך הפקה:
 31/03/20 תאריך קריאה נוכחית:
 01/03/20 תאריך קריאה קודמת:

שם דייר: שיפודי התקנה
 שם אתר: בית חולים מאיר מרכז רווחה

לקוח/ה נכבד/ה, אנו מתכבדים להגיש את חישוב צריכת החשמל לתקופה 01/03/20 - 31/03/20:

4 - 81007757(3x100)

סוג תעריף	סוג צריכה	קריאה קודמת	קריאה נוכחית	סה"כ צריכה בקוט"ש	מחיר לקוט"ש בא"ג	סה"כ לתשלום
פרטי חשבון עבור תאריכים:						
777	פסגה	01/03/20	31/03/20	2,402.24	45.44	1,091.58 ₪
778	גבע	100,678.78	101,099.69	420.92	37.65	158.47 ₪
779	שפל	228,052.88	228,711.56	658.68	31.07	204.65 ₪

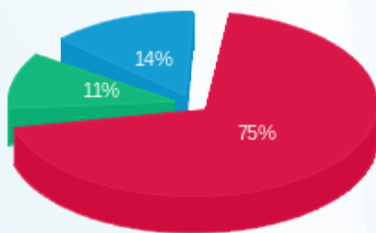
סה"כ לדייר:

פסגה	גבע	שפל	סה"כ	שיא ביקוש
2,402.24	420.92	658.68	3,481.83	17.49
1,091.58 ₪	158.47 ₪	204.65 ₪	1,454.70 ₪	

סה"כ צריכה
 סה"כ לתשלום

200.95 ₪	תשלום קבוע תשלום עבור גודל חיבור בKVA (3x100) סה"כ מע"מ 17.00%	סה"כ לתשלום
11.08 ₪		
1,666.73 ₪		
283.34 ₪		
1,950.07 ₪		

התפלגות חיוב בש"ח לפי תעו"ז



פסגה (1,091.58 ₪) 75%
 גבע (158.47 ₪) 14%
 שפל (204.65 ₪) 11%

הסטוריית צריכה בקוט"ש

