

01/04/20 תאריך הפקדה:
 31/03/20 תאריך קריאה נוכחית:
 01/03/20 תאריך קריאה קודמת:

שם דייר: אורי סטודיו לאימוני כושר
 שם אתר: אינשטיין חיפה

לקוח/ה נכבד/ה, אנו מתכבדים להגיש את חישוב צריכת החשמל לתקופה 01/03/20 - 31/03/20:

אורי סטודיו לאימוני כושר - 3 - 16193822(3x63)

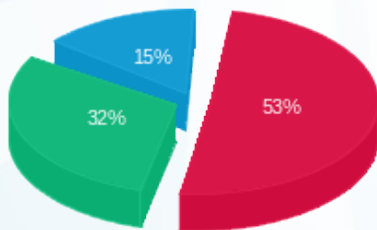
סוג תעריף	סוג צריכה	קריאה קודמת	קריאה נוכחית	סה"כ צריכה בקוט"ש	מחיר לקוט"ש בא"ג	סה"כ לתשלום
פרטי חשבון עבור תאריכים:		01/03/20	31/03/20			
517		22,525.80	22,880.20	354.40	46.90	166.21 ₪

סה"כ לדייר:

שיא ביקוש	סה"כ
7.91	354.40
	166.21 ₪

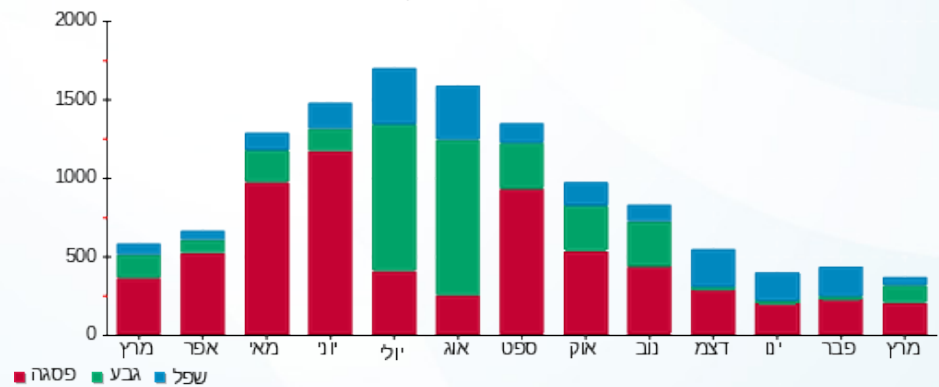
19.97 ₪	תשלום קבוע	
6.98 ₪	תשלום עבור גודל חיבור בKVA (3x63)	
193.16 ₪	סה"כ לתשלום	לא כולל מע"מ

התפלגות חיוב בש"ח לפי תעו"ז



פסגה (₪ 88.41)
 גבע (₪ 52.55)
 שפל (₪ 25.26)

הסטוריית צריכה בקוט"ש



01/04/20 תאריך הפקה:
 31/03/20 תאריך קריאה נוכחית:
 01/03/20 תאריך קריאה קודמת:

שם דייר: אי פיל יו - פילאטיס
 שם אתר: אינשטיין חיפה

לקוח/ה נכבד/ה, אנו מתכבדים להגיש את חישוב צריכת החשמל לתקופה 01/03/20 - 31/03/20:

אי פיל יו - פילאטיס - 1 - 16193821(0x0)

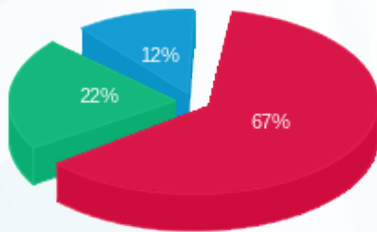
סוג תעריף	סוג צריכה	קריאה קודמת	קריאה נוכחית	סה"כ צריכה בקוט"ש	מחיר לקוט"ש בא"ג	סה"כ לתשלום
פרטי חשבון עבור תאריכים:		01/03/20	31/03/20			
517		300.10	346.60	46.50	46.90	21.81 ₪

סה"כ לדיר:

שיא ביקוש	סה"כ
3.26	46.50
	21.81 ₪

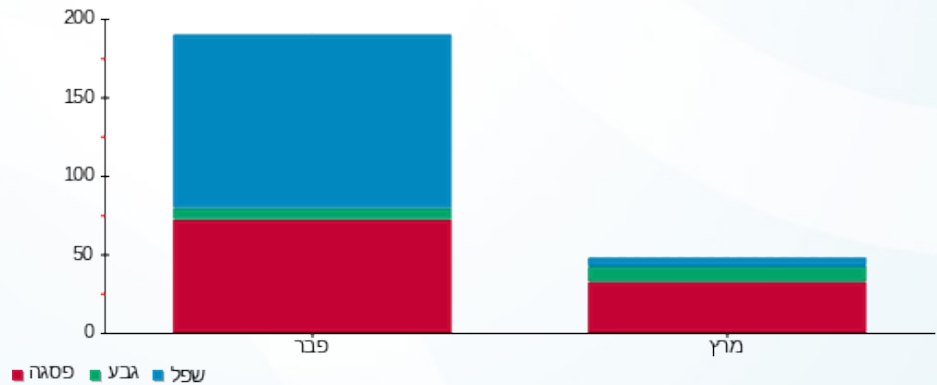
19.97 ₪	תשלום קבוע	
0.00 ₪	תשלום עבור גודל חיבור בKVA (0x0)	
41.78 ₪	סה"כ לתשלום	לא כולל מע"מ

התפלגות חיוב בש"ח לפי תעו"ז



פסגה (14.54 ₪)
 גבע (4.74 ₪)
 שפל (2.53 ₪)

הסטוריית צריכה בקוט"ש



01/04/20 תאריך הפקדה:
 31/03/20 תאריך קריאה נוכחית:
 01/03/20 תאריך קריאה קודמת:

שם דייר: בליקר בייקרי
 שם אתר: אינשטיין חיפה

לקוח/ה נכבד/ה, אנו מתכבדים להגיש את חישוב צריכת החשמל לתקופה 01/03/20 - 31/03/20:

בליקר בייקרי - 4 - 16254143 (3x160)

סוג תעריף	סוג צריכה	קריאה קודמת	קריאה נוכחית	סה"כ צריכה בקוט"ש	מחיר לקוט"ש בא"ג	סה"כ לתשלום
		01/03/20	31/03/20	פרטי חשבון עבור תאריכים:		
777	פסגה	179,738.80	184,980.00	5,241.20	45.44	2,381.60 ₪
778	גבע	77,016.40	78,406.00	1,389.60	37.65	523.18 ₪
779	שפל	135,250.00	137,041.20	1,791.20	31.07	556.53 ₪

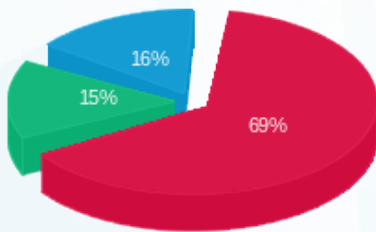
סה"כ לדייר:

פסגה	גבע	שפל	סה"כ	שיא ביקוש
5,241.20	1,389.60	1,791.20	8,422.00	38.60
2,381.60 ₪	523.18 ₪	556.53 ₪	3,461.31 ₪	

סה"כ צריכה
 סה"כ לתשלום

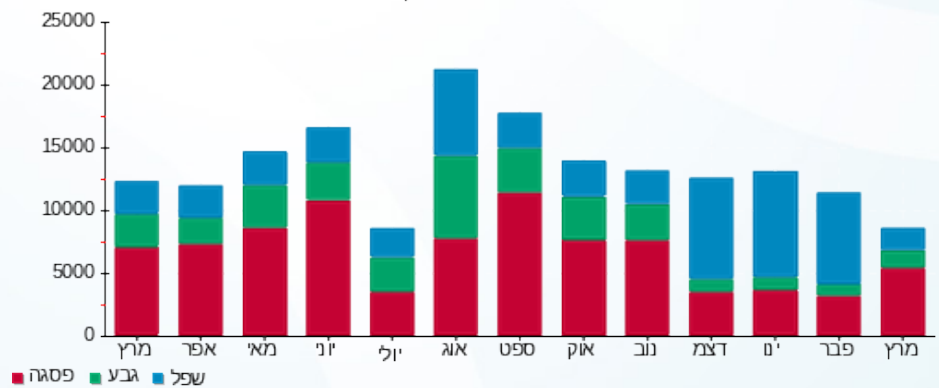
200.95 ₪	תשלום קבוע	
17.72 ₪	תשלום עבור גודל חיבור בKVA (3x160)	
3,679.98 ₪	סה"כ לתשלום	לא כולל מע"מ

התפלגות חיוב בש"ח לפי תעו"ז



פסגה (2,381.60 ₪) - 69%
 גבע (523.18 ₪) - 15%
 שפל (556.53 ₪) - 16%

הסטוריית צריכה בקוט"ש





01/04/20 תאריך הפקה:
 31/03/20 תאריך קריאה נוכחית:
 01/03/20 תאריך קריאה קודמת:

שם דייר: בנק דיסקונט כספומט קומת קרקע
 שם אתר: אינשטיין חיפה

לקוח/ה נכבד/ה, אנו מתכבדים להגיש את חישוב צריכת החשמל לתקופה 01/03/20 - 31/03/20:

כספומט דיסקונט קומת קרקע - 1 - 16004848(3x80)

סוג תעריף	סוג צריכה	קריאה קודמת	קריאה נוכחית	סה"כ צריכה בקוט"ש	מחיר לקוט"ש בא"ג	סה"כ לתשלום
פרטי חשבון עבור תאריכים:						
777	פסגה	01/03/20	31/03/20	383.80	45.44	174.40 ₪
778	גבע	5,886.80	6,037.40	150.60	37.65	56.70 ₪
779	שפל	17,427.40	17,799.10	371.70	31.07	115.49 ₪

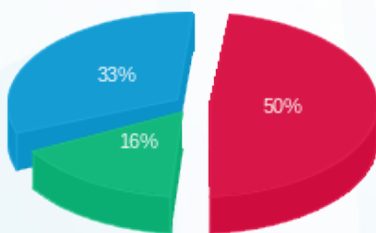
סה"כ לדייר:

פסגה	גבע	שפל	סה"כ	שיא ביקוש
383.80	150.60	371.70	906.10	2.82
174.40 ₪	56.70 ₪	115.49 ₪	346.59 ₪	

סה"כ צריכה
 סה"כ לתשלום

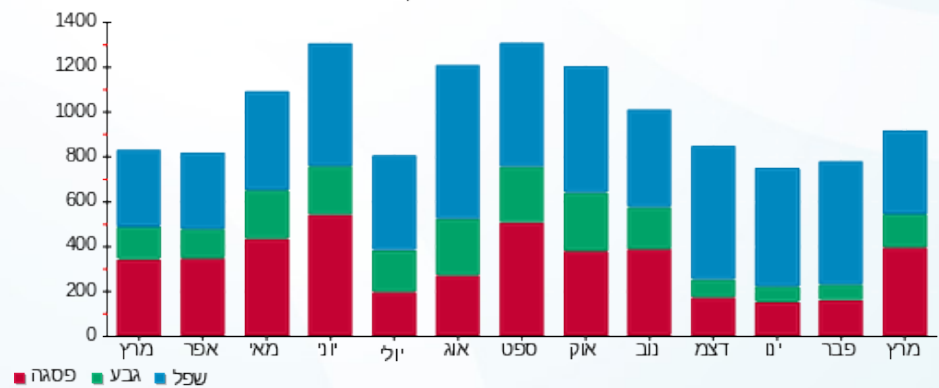
200.95 ₪	תשלום קבוע	
8.86 ₪	תשלום עבור גודל חיבור בKVA (3x80)	
556.40 ₪	סה"כ לתשלום	לא כולל מע"מ

התפלגות חיוב בש"ח לפי תעו"ז



■ פסגה (174.40 ₪)
 ■ גבע (56.70 ₪)
 ■ שפל (115.49 ₪)

הסטוריית צריכה בקוט"ש





01/04/20 תאריך הפקדה:
 31/03/20 תאריך קריאה נוכחית:
 01/03/20 תאריך קריאה קודמת:

שם דייר: בנק דיסקונט קומה 1
 שם אתר: אינשטיין חיפה

לקוח/ה נכבד/ה, אנו מתכבדים להגיש את חישוב צריכת החשמל לתקופה 01/03/20 - 31/03/20:

בנק דיסקונט קומה 1 - 2 - 16193821 (3x125)

סוג תעריף	סוג צריכה	קריאה קודמת	קריאה נוכחית	סה"כ צריכה בקוט"ש	מחיר לקוט"ש בא"ג	סה"כ לתשלום
פרטי חשבון עבור תאריכים:						
		01/03/20	31/03/20			
777	פסגה	55,511.20	57,971.80	2,460.60	45.44	1,118.10 ₪
778	גבע	21,875.20	22,692.80	817.60	37.65	307.83 ₪
779	שפל	58,028.00	59,637.80	1,609.80	31.07	500.16 ₪

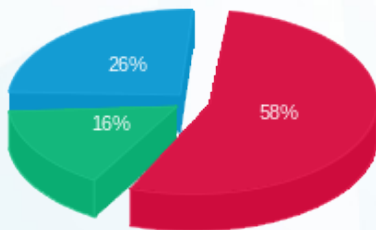
סה"כ לדייר:

פסגה	גבע	שפל	סה"כ	שיא ביקוש
2,460.60	817.60	1,609.80	4,888.00	21.26
1,118.10 ₪	307.83 ₪	500.16 ₪	1,926.09 ₪	

סה"כ צריכה
 סה"כ לתשלום

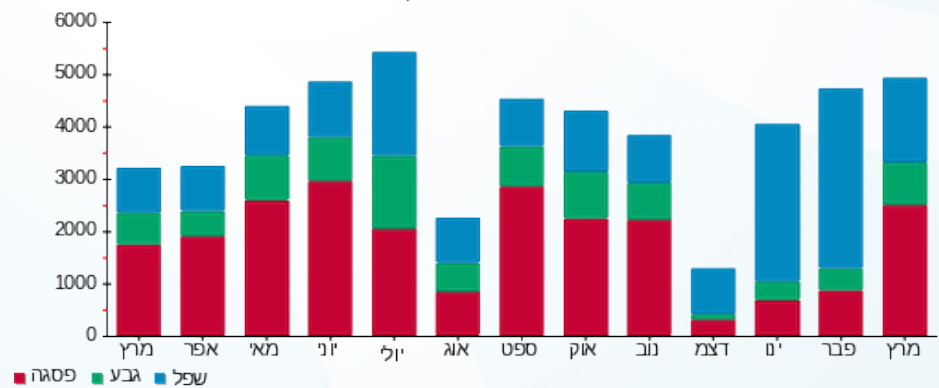
200.95 ₪	תשלום קבוע	
13.84 ₪	תשלום עבור גודל חיבור בKVA (3x125)	
2,140.88 ₪	סה"כ לתשלום	לא כולל מע"מ

התפלגות חיוב בש"ח לפי תע"ז



פסגה (1,118.10 ₪) 58%
 גבע (307.83 ₪) 16%
 שפל (500.16 ₪) 26%

הסטוריית צריכה בקוט"ש





01/04/20 תאריך הפקה:
 31/03/20 תאריך קריאה נוכחית:
 01/03/20 תאריך קריאה קודמת:

שם דייר: בנק דיסקונט קומה 2
 שם אתר: אינשטיין חיפה

לקוח/ה נכבד/ה, אנו מתכבדים להגיש את חישוב צריכת החשמל לתקופה 01/03/20 - 31/03/20:

בנק דיסקונט קומה 2 - 2 - 16193822 (3x160)

סוג תעריף	סוג צריכה	קריאה קודמת	קריאה נוכחית	סה"כ צריכה בקוט"ש	מחיר לקוט"ש בא"ג	סה"כ לתשלום
פרטי חשבון עבור תאריכים:						
777	פסגה	01/03/20	31/03/20	2,971.20	45.44	1,350.11 ₪
778	גבע	26,193.00	26,844.00	651.00	37.65	245.10 ₪
779	שפל	72,784.60	73,818.60	1,034.00	31.07	321.26 ₪

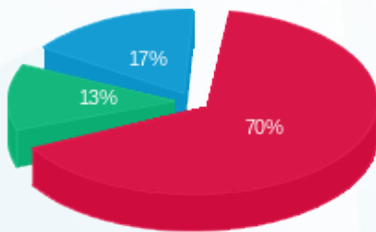
סה"כ לדיר:

פסגה	גבע	שפל	סה"כ	שיא ביקוש
2,971.20	651.00	1,034.00	4,656.20	34.86
1,350.11 ₪	245.10 ₪	321.26 ₪	1,916.48 ₪	

סה"כ צריכה
 סה"כ לתשלום

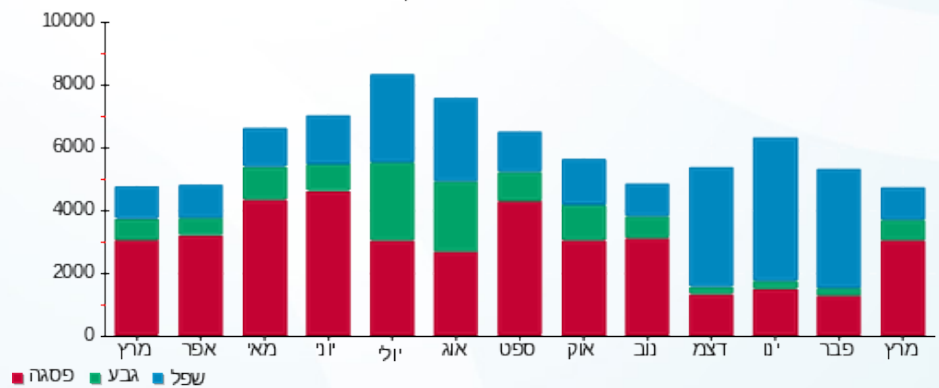
200.95 ₪	תשלום קבוע	
17.72 ₪	תשלום עבור גודל חיבור בKVA (3x160)	
2,135.15 ₪	סה"כ לתשלום	לא כולל מע"מ

התפלגות חיוב בש"ח לפי תע"ז



פסגה (1,350.11 ₪) 70%
 גבע (245.10 ₪) 13%
 שפל (321.26 ₪) 17%

הסטוריית צריכה בקוט"ש



01/04/20 תאריך הפקה:
 31/03/20 תאריך קריאה נוכחית:
 01/03/20 תאריך קריאה קודמת:

שם דייר: דואר
 שם אתר: אינשטיין חיפה

לקוח/ה נכבד/ה, אנו מתכבדים להגיש את חישוב צריכת החשמל לתקופה 01/03/20 - 31/03/20:

דואר - 2 - 16004848(0x0)

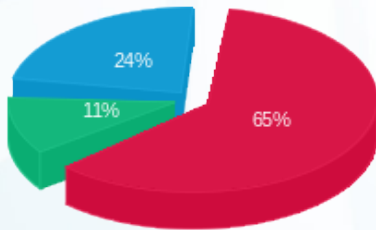
סוג תעריף	סוג צריכה	קריאה קודמת	קריאה נוכחית	סה"כ צריכה בקוט"ש	מחיר לקוט"ש בא"ג	סה"כ לתשלום
פרטי חשבון עבור תאריכים:		01/03/20	31/03/20			
517		42,008.10	42,635.70	627.60	46.90	294.34 ₪

סה"כ לדייר:

שיא ביקוש	סה"כ
8.92	627.60
	294.34 ₪

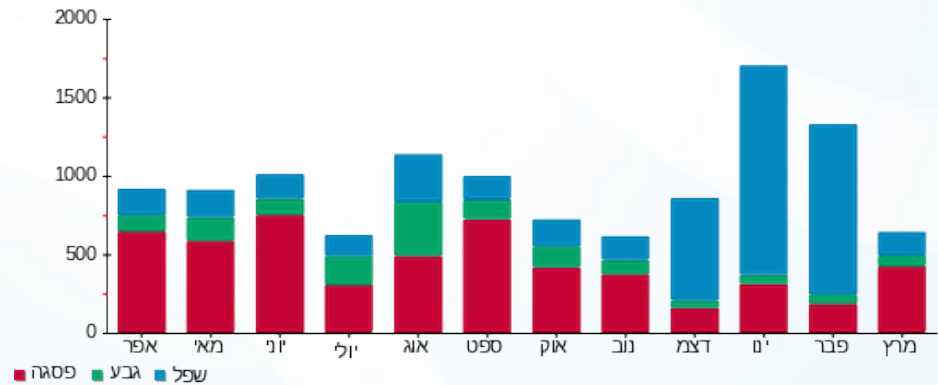
19.97 ₪	תשלום קבוע	
0.00 ₪	תשלום עבור גודל חיבור בKVA (0x0)	
314.31 ₪	סה"כ לתשלום	לא כולל מע"מ

התפלגות חיוב בש"ח לפי תעו"ז



פסגה (192.20 ₪)
 גבע (32.69 ₪)
 שפל (69.46 ₪)

הסטוריית צריכה בקוט"ש





01/04/20 תאריך הפקדה:
 31/03/20 תאריך קריאה נוכחית:
 01/03/20 תאריך קריאה קודמת:

שם דייר: דומינוס פיצה
 שם אתר: אינשטיין חיפה

לקוח/ה נכבד/ה, אנו מתכבדים להגיש את חישוב צריכת החשמל לתקופה 01/03/20 - 31/03/20:

דומינוס פיצה - 3 - 16254143 (3x100)

סוג תעריף	סוג צריכה	קריאה קודמת	קריאה נוכחית	סה"כ צריכה בקוט"ש	מחיר לקוט"ש בא"ג	סה"כ לתשלום
פרטי חשבון עבור תאריכים:						
		01/03/20	31/03/20			
777	פסגה	124,103.30	128,874.80	4,771.50	45.44	2,168.17 ₪
778	גבע	64,135.20	66,218.50	2,083.30	37.65	784.36 ₪
779	שפל	124,158.00	127,032.50	2,874.50	31.07	893.11 ₪

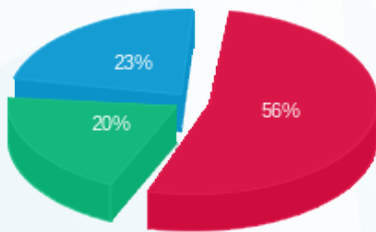
סה"כ לדייר:

פסגה	גבע	שפל	סה"כ	שיא ביקוש
4,771.50	2,083.30	2,874.50	9,729.30	47.93
2,168.17 ₪	784.36 ₪	893.11 ₪	3,845.64 ₪	

סה"כ צריכה
 סה"כ לתשלום

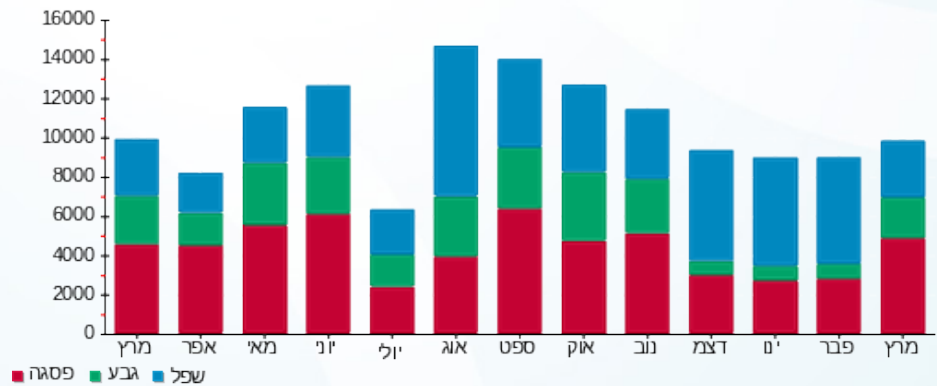
200.95 ₪	תשלום קבוע	
11.08 ₪	תשלום עבור גודל חיבור בKVA (3x100)	
4,057.67 ₪	סה"כ לתשלום	לא כולל מע"מ

התפלגות חיוב בש"ח לפי תע"ז



פסגה (2,168.17 ₪)
 גבע (784.36 ₪)
 שפל (893.11 ₪)

הסטוריית צריכה בקוט"ש



01/04/20 תאריך הפקדה:
 31/03/20 תאריך קריאה נוכחית:
 01/03/20 תאריך קריאה קודמת:

שם דייר: טמבוריה - לוגאסי
 שם אתר: אינשטיין חיפה

לקוח/ה נכבד/ה, אנו מתכבדים להגיש את חישוב צריכת החשמל לתקופה 01/03/20 - 31/03/20:

טמבוריה - 1 - 16048041 (3x80)

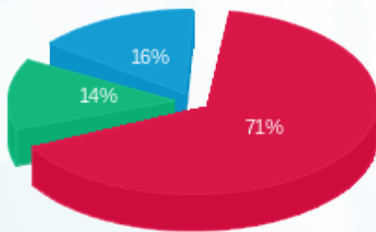
סוג תעריף	סוג צריכה	קריאה קודמת	קריאה נוכחית	סה"כ צריכה בקוט"ש	מחיר לקוט"ש בא"ג	סה"כ לתשלום
פרטי חשבון עבור תאריכים:		01/03/20	31/03/20			
517		22,728.40	23,249.80	521.40	46.90	244.54 ₪

סה"כ לדייר:

סה"כ	שיא ביקוש
521.40	4.80
244.54 ₪	

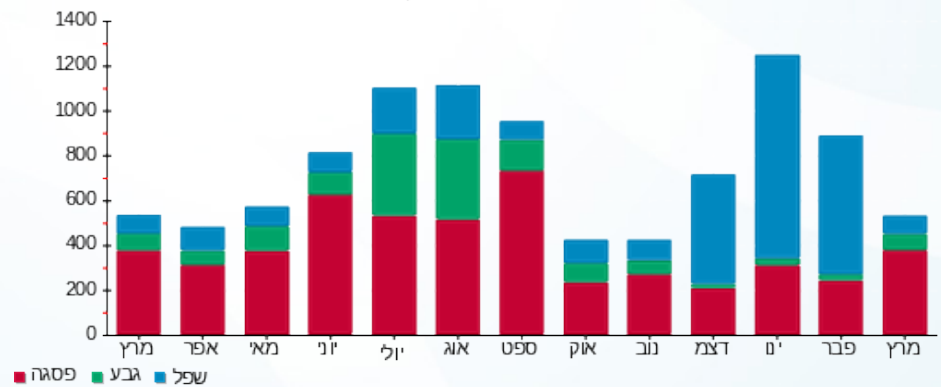
19.97 ₪	תשלום קבוע	
8.86 ₪	תשלום עבור גודל חיבור בKVA (3x80)	
273.37 ₪	סה"כ לתשלום	לא כולל מע"מ

התפלגות חיוב בש"ח לפי תעו"ז



פסגה (172.83 ₪) 71%
 גבע (33.44 ₪) 14%
 שפל (38.27 ₪) 16%

הסטוריית צריכה בקוט"ש





01/04/20 תאריך הפקה:
 31/03/20 תאריך קריאה נוכחית:
 01/03/20 תאריך קריאה קודמת:

שם דייר: לוח ציבורי
 שם אתר: אינשטיין חיפה

לקוח/ה נכבד/ה, אנו מתכבדים להגיש את חישוב צריכת החשמל לתקופה 01/03/20 - 31/03/20:

לוח ציבורי - 3 - 16048042(0x0)

סה"כ לתשלום	מחיר לקוט"ש בא"ג	סה"כ צריכה בקוט"ש	קריאה נוכחית	קריאה קודמת	סוג צריכה	סוג תעריף
			31/03/20	01/03/20		פרטי חשבון עבור תאריכים:
1,923.02 ₪	45.44	4,232.00	120,896.00	116,664.00	פסגה	777
468.97 ₪	37.65	1,245.60	53,725.20	52,479.60	גבע	778
561.37 ₪	31.07	1,806.80	153,867.60	152,060.80	שפל	779

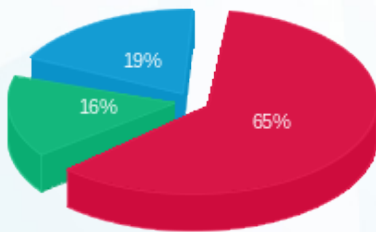
סה"כ לדייר:

שיא ביקוש	סה"כ	שפל	גבע	פסגה
35.86	7,284.40	1,806.80	1,245.60	4,232.00
	2,953.36 ₪	561.37 ₪	468.97 ₪	1,923.02 ₪

סה"כ צריכה
 סה"כ לתשלום

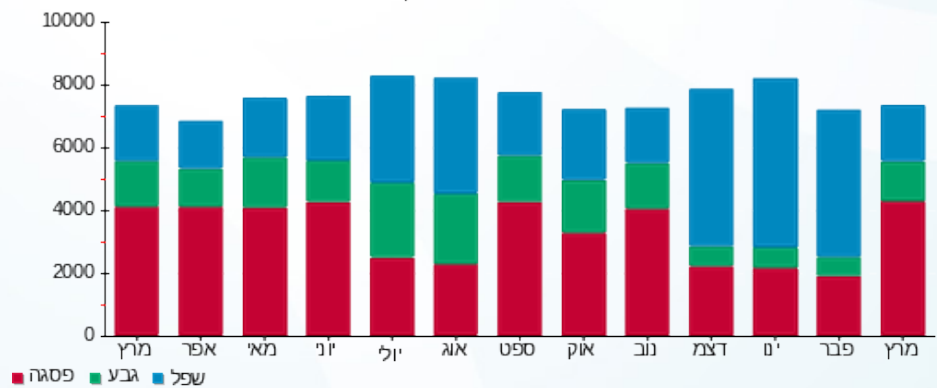
0.00 ₪	תשלום קבוע	
0.00 ₪	תשלום עבור גודל חיבור בKVA (0x0)	
2,953.36 ₪	סה"כ לתשלום	לא כולל מע"מ

התפלגות חיוב בש"ח לפי תעו"ז



פסגה (1,923.02 ₪) ■
 גבע (468.97 ₪) ■
 שפל (561.37 ₪) ■

הסטוריית צריכה בקוט"ש



01/04/20 תאריך הפקה:
 31/03/20 תאריך קריאה נוכחית:
 01/03/20 תאריך קריאה קודמת:

שם דייר: ליאם פיצוחים
 שם אתר: אינשטיין חיפה

לקוח/ה נכבד/ה, אנו מתכבדים להגיש את חישוב צריכת החשמל לתקופה 01/03/20 - 31/03/20:

ליאם פיצוחים - 4 - 16193824(3x40)

סוג תעריף	סוג צריכה	קריאה קודמת	קריאה נוכחית	סה"כ צריכה בקוט"ש	מחיר לקוט"ש בא"ג	סה"כ לתשלום
פרטי חשבון עבור תאריכים:						
777	פסגה	01/03/20	31/03/20	1,258.70	45.44	571.95 ₪
778	גבע	18,023.25	18,410.90	387.65	37.65	145.95 ₪
779	שפל	55,827.25	56,736.70	909.45	31.07	282.57 ₪

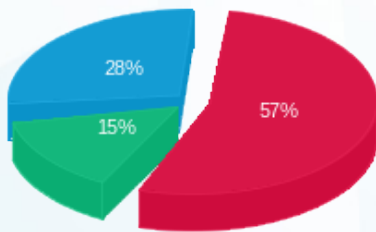
סה"כ לדייר:

פסגה	גבע	שפל	סה"כ	שיא ביקוש
1,258.70	387.65	909.45	2,555.80	9.11
571.95 ₪	145.95 ₪	282.57 ₪	1,000.47 ₪	

סה"כ צריכה
 סה"כ לתשלום

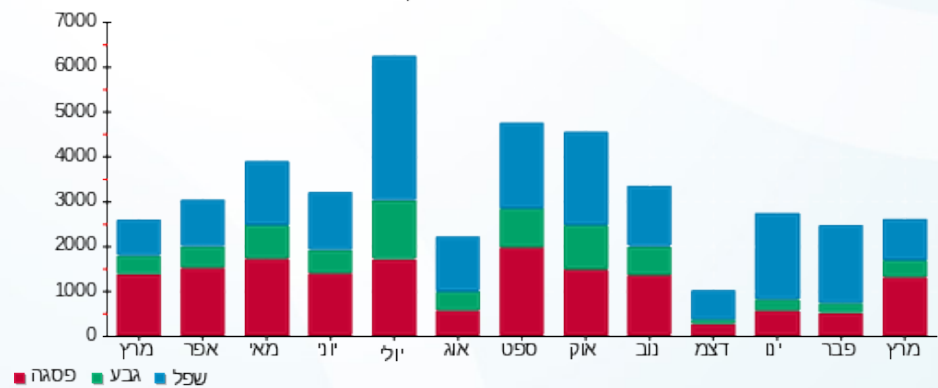
200.95 ₪	תשלום קבוע	
4.43 ₪	תשלום עבור גודל חיבור בKVA (3x40)	
1,205.85 ₪	סה"כ לתשלום	לא כולל מע"מ

התפלגות חיוב בש"ח לפי תע"ז



■ פסגה (571.95 ₪)
 ■ גבע (145.95 ₪)
 ■ שפל (282.57 ₪)

הסטוריית צריכה בקוט"ש



01/04/20 תאריך הפקדה:
 31/03/20 תאריך קריאה נוכחית:
 01/03/20 תאריך קריאה קודמת:

שם דייר: ליאת מרפאת אסתטיקה
 שם אתר: אינשטיין חיפה

לקוח/ה נכבד/ה, אנו מתכבדים להגיש את חישוב צריכת החשמל לתקופה 01/03/20 - 31/03/20:

ליאת מרפאת אסתטיקה - 4 - 16193823(3x40)

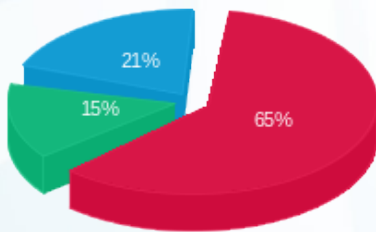
סוג תעריף	סוג צריכה	קריאה קודמת	קריאה נוכחית	סה"כ צריכה בקוט"ש	מחיר לקוט"ש בא"ג	סה"כ לתשלום
פרטי חשבון עבור תאריכים:		01/03/20	31/03/20			
517		16,996.30	17,305.60	309.30	46.90	145.06 ₪

סה"כ לדייר:

סה"כ	שיא ביקוש
309.30	8.73
145.06 ₪	

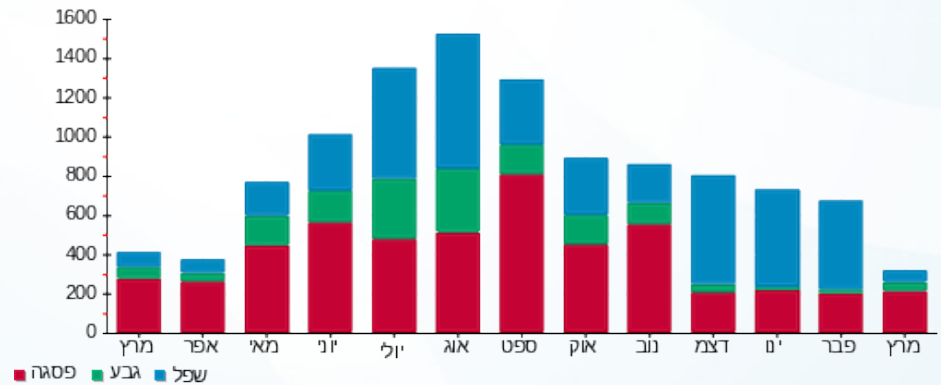
19.97 ₪	תשלום קבוע	
4.43 ₪	תשלום עבור גודל חיבור בKVA (3x40)	
169.46 ₪	סה"כ לתשלום	לא כולל מע"מ

התפלגות חיוב בש"ח לפי תעו"ז



פסגה (₪ 94.08)
 גבע (₪ 21.20)
 שפל (₪ 29.78)

הסטוריית צריכה בקוט"ש



01/04/20 תאריך הפקדה:
 31/03/20 תאריך קריאה נוכחית:
 01/03/20 תאריך קריאה קודמת:

שם דייר: לינוי אומנויות
 שם אתר: אינשטיין חיפה

לקוח/ה נכבד/ה, אנו מתכבדים להגיש את חישוב צריכת החשמל לתקופה 01/03/20 - 31/03/20:

לינוי אומנויות - 2 - 16048041(3x63)

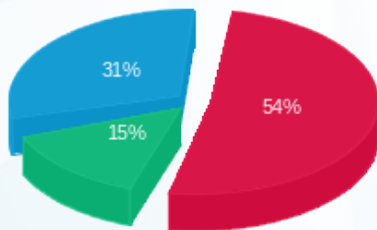
סוג תעריף	סוג צריכה	קריאה קודמת	קריאה נוכחית	סה"כ צריכה בקוט"ש	מחיר לקוט"ש בא"ג	סה"כ לתשלום
פרטי חשבון עבור תאריכים:		01/03/20	31/03/20			
517		50,400.50	51,148.60	748.10	46.90	350.86 ₪

סה"כ לדיר:

שיא ביקוש	סה"כ
4.11	748.10
	350.86 ₪

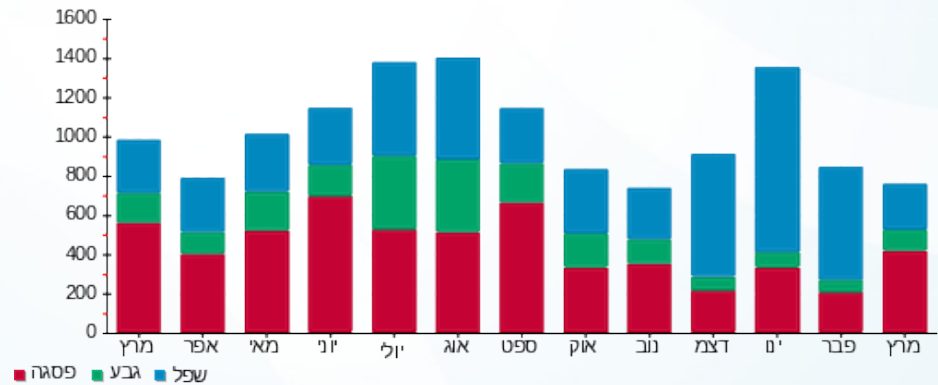
19.97 ₪	תשלום קבוע	
6.98 ₪	תשלום עבור גודל חיבור בKVA (3x63)	
377.81 ₪	סה"כ לתשלום	לא כולל מע"מ

התפלגות חיוב בש"ח לפי תעו"ז



פסגה (190.46 ₪) 54%
 גבע (51.36 ₪) 31%
 שפל (109.04 ₪) 15%

הסטוריית צריכה בקוט"ש



01/04/20 תאריך הפקה:
 31/03/20 תאריך קריאה נוכחית:
 01/03/20 תאריך קריאה קודמת:

שם דייר: מספרה
 שם אתר: אינשטיין חיפה

לקוח/ה נכבד/ה, אנו מתכבדים להגיש את חישוב צריכת החשמל לתקופה 01/03/20 - 31/03/20:

מספרה - 2 - 16193823 (3x40)

סוג תעריף	סוג צריכה	קריאה קודמת	קריאה נוכחית	סה"כ צריכה בקוט"ש	מחיר לקוט"ש בא"ג	סה"כ לתשלום
פרטי חשבון עבור תאריכים:						
777	פסגה	01/03/20	31/03/20	597.90	45.44	271.69 ₪
778	גבע	10,702.40	10,810.90	108.50	37.65	40.85 ₪
779	שפל	22,735.05	22,773.85	38.80	31.07	12.06 ₪

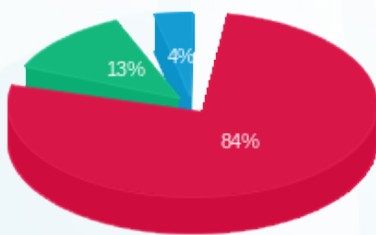
סה"כ לדיר:

פסגה	גבע	שפל	סה"כ	שיא ביקוש
597.90	108.50	38.80	745.20	13.53
271.69 ₪	40.85 ₪	12.06 ₪	324.59 ₪	

סה"כ צריכה
 סה"כ לתשלום

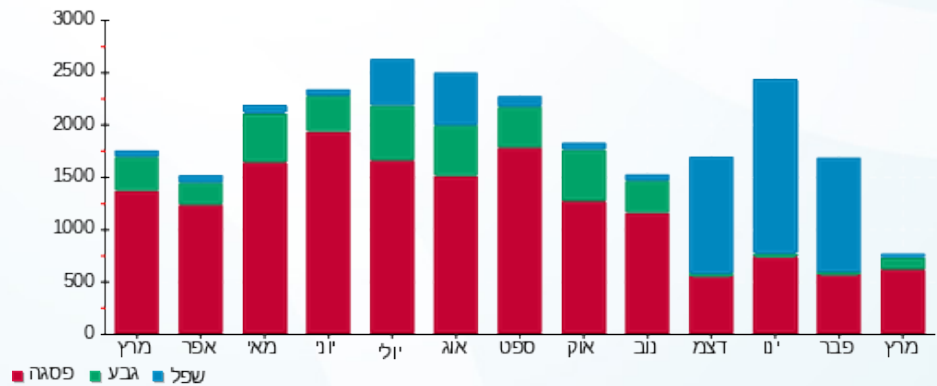
200.95 ₪	תשלום קבוע	
4.43 ₪	תשלום עבור גודל חיבור בKVA (3x40)	
529.97 ₪	סה"כ לתשלום	לא כולל מע"מ

התפלגות חיוב בש"ח לפי תעו"ז



פסגה (271.69 ₪)
 גבע (40.85 ₪)
 שפל (12.06 ₪)

הסטוריית צריכה בקוט"ש





01/04/20 תאריך הפקדה:
 31/03/20 תאריך קריאה נוכחית:
 01/03/20 תאריך קריאה קודמת:

שם דייר: מרפאות
 שם אתר: אינשטיין חיפה

לקוח/ה נכבד/ה, אנו מתכבדים להגיש את חישוב צריכת החשמל לתקופה 01/03/20 - 31/03/20:

מרפאות - 1 - 16193824 (3x80)

סוג תעריף	סוג צריכה	קריאה קודמת	קריאה נוכחית	סה"כ צריכה בקוט"ש	מחיר לקוט"ש בא"ג	סה"כ לתשלום
פרטי חשבון עבור תאריכים:						
777	פסגה	01/03/20	31/03/20	1,255.10	45.44	570.32 ₪
778	גבע	6,086.10	6,397.10	311.00	37.65	117.09 ₪
779	שפל	12,243.90	12,535.20	291.30	31.07	90.51 ₪

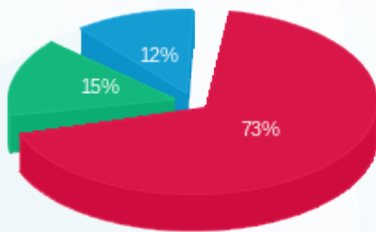
סה"כ לדייר:

פסגה	גבע	שפל	סה"כ	שיא ביקוש
1,255.10	311.00	291.30	1,857.40	15.13
570.32 ₪	117.09 ₪	90.51 ₪	777.92 ₪	

סה"כ צריכה
 סה"כ לתשלום

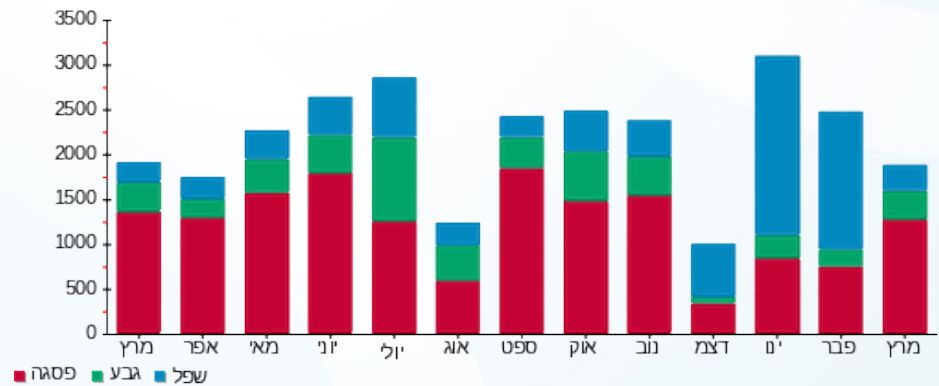
200.95 ₪	תשלום קבוע	
8.86 ₪	תשלום עבור גודל חיבור בKVA (3x80)	
987.73 ₪	סה"כ לתשלום	לא כולל מע"מ

התפלגות חיוב בש"ח לפי תעו"ז



■ פסגה (570.32 ₪)
 ■ גבע (117.09 ₪)
 ■ שפל (90.51 ₪)

הסטוריית צריכה בקוט"ש





01/04/20

תאריך הפקדה:

שם דייר: ניו פמינה
שם אתר: אינשטיין חיפה

31/03/20

תאריך קריאה נוכחית:

01/03/20

תאריך קריאה קודמת:

לקוח/ה נכבד/ה, אנו מתכבדים להגיש את חישוב צריכת החשמל לתקופה 01/03/20 - 31/03/20:

ניו פמינה - 4 - 16193821(3x40)

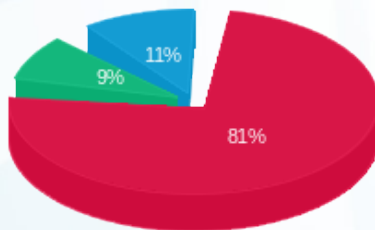
סוג תעריף	סוג צריכה	קריאה קודמת	קריאה נוכחית	סה"כ צריכה בקוט"ש	מחיר לקוט"ש בא"ג	סה"כ לתשלום
פרטי חשבון עבור תאריכים:		01/03/20	31/03/20			
517		2,113.30	2,435.00	321.70	46.90	150.88 ₪

סה"כ לדייר:

שיא ביקוש	סה"כ
4.45	321.70
	150.88 ₪

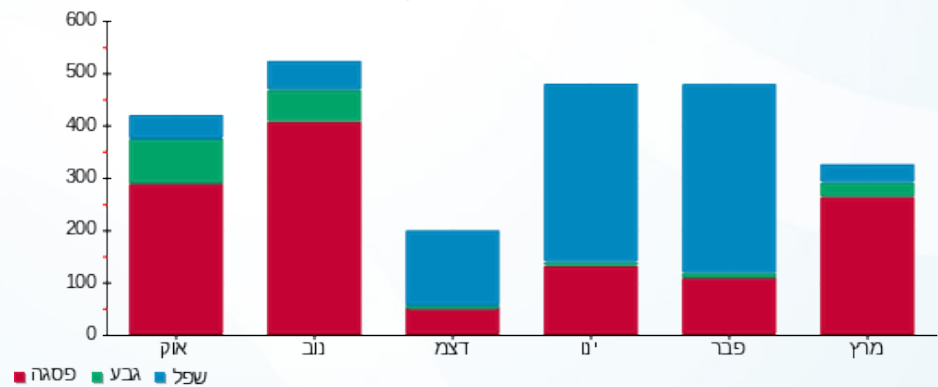
19.97 ₪	תשלום קבוע	
4.43 ₪	תשלום עבור גודל חיבור בKVA (3x40)	
175.28 ₪	סה"כ לתשלום	לא כולל מע"מ

התפלגות חיוב בש"ח לפי תעו"ז



- פסגה (121.52 ₪)
- גבע (12.85 ₪)
- שפל (16.51 ₪)

הסטוריית צריכה בקוט"ש





01/04/20 תאריך הפקה:
 31/03/20 תאריך קריאה נוכחית:
 01/03/20 תאריך קריאה קודמת:

שם דייר: סופר פארם
 שם אתר: אינשטיין חיפה

לקוח/ה נכבד/ה, אנו מתכבדים להגיש את חישוב צריכת החשמל לתקופה 01/03/20 - 31/03/20:

סופר פארם - 2 - 16254143(3x630)

סוג תעריף	סוג צריכה	קריאה קודמת	קריאה נוכחית	סה"כ צריכה בקוט"ש	מחיר לקוט"ש בא"ג	סה"כ לתשלום
		01/03/20	31/03/20	פרטי חשבון עבור תאריכים:		
777	פסגה	98,780.80	103,050.40	4,269.60	45.44	1,940.11 ₪
778	גבע	46,671.20	48,097.60	1,426.40	37.65	537.04 ₪
779	שפל	85,407.20	88,604.00	3,196.80	31.07	993.25 ₪

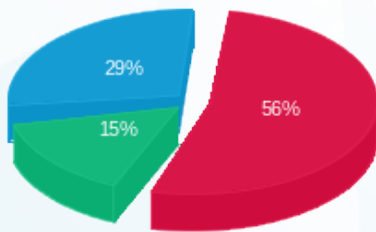
סה"כ לדיר:

פסגה	גבע	שפל	סה"כ	שיא ביקוש
4,269.60	1,426.40	3,196.80	8,892.80	23.54
1,940.11 ₪	537.04 ₪	993.25 ₪	3,470.39 ₪	

סה"כ צריכה
 סה"כ לתשלום

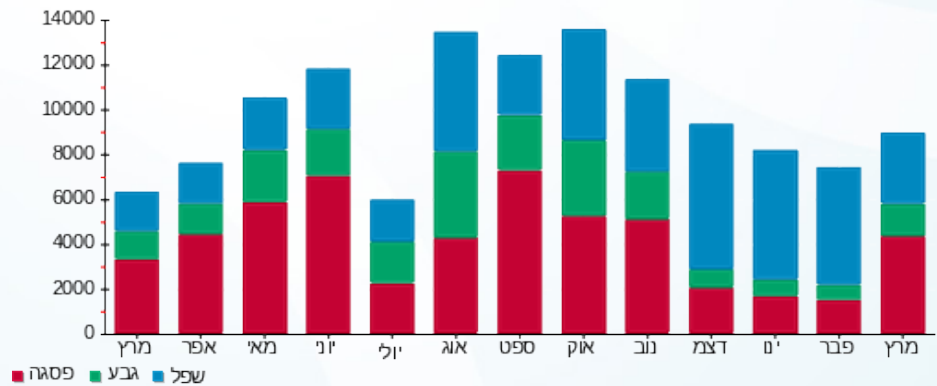
200.95 ₪	תשלום קבוע	
69.78 ₪	תשלום עבור גודל חיבור בKVA (3x630)	
3,741.12 ₪	סה"כ לתשלום	לא כולל מע"מ

התפלגות חיוב בש"ח לפי תע"ז



פסגה (1,940.11 ₪) ■
 גבע (537.04 ₪) ■
 שפל (993.25 ₪) ■

הסטוריית צריכה בקוט"ש





01/04/20 תאריך הפקדה:
 31/03/20 תאריך קריאה נוכחית:
 01/03/20 תאריך קריאה קודמת:

שם דייר: סטופ מרקט
 שם אתר: אינשטיין חיפה

לקוח/ה נכבד/ה, אנו מתכבדים להגיש את חישוב צריכת החשמל לתקופה 01/03/20 - 31/03/20:

סטופ מרקט - 1 - 16254143 (3x630)

סוג תעריף	סוג צריכה	קריאה קודמת	קריאה נוכחית	סה"כ צריכה בקוט"ש	מחיר לקוט"ש בא"ג	סה"כ לתשלום
		01/03/20	31/03/20	פרטי חשבון עבור תאריכים:		
777	פסגה	505,517.60	529,057.60	23,540.00	45.44	10,696.58 ₪
778	גבע	242,642.40	249,611.20	6,968.80	37.65	2,623.75 ₪
779	שפל	663,193.60	676,786.40	13,592.80	31.07	4,223.28 ₪

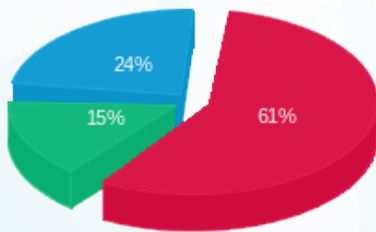
סה"כ לדייר:

פסגה	גבע	שפל	סה"כ	שיא ביקוש
23,540.00	6,968.80	13,592.80	44,101.60	136.55
10,696.58 ₪	2,623.75 ₪	4,223.28 ₪	17,543.61 ₪	

סה"כ צריכה
סה"כ לתשלום

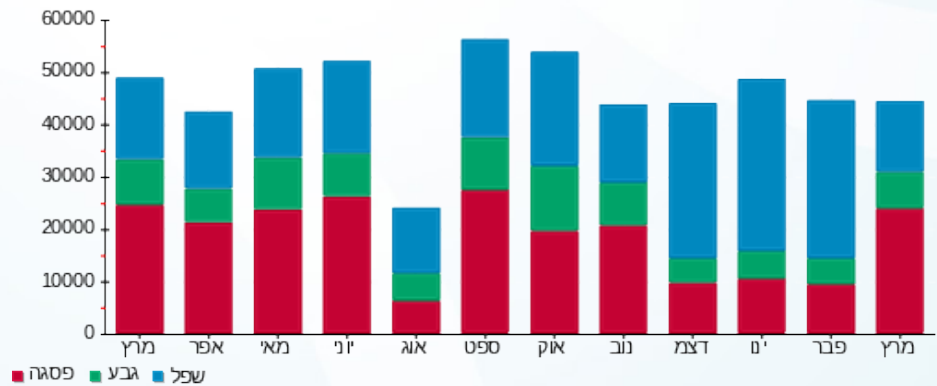
200.95 ₪	תשלום קבוע	
69.78 ₪	תשלום עבור גודל חיבור בKVA (3x630)	
17,814.34 ₪	סה"כ לתשלום	לא כולל מע"מ

התפלגות חיוב בש"ח לפי תע"ז



פסגה (10,696.58 ₪) - 15%
 גבע (2,623.75 ₪) - 24%
 שפל (4,223.28 ₪) - 61%

הסטוריית צריכה בקוט"ש



01/04/20 תאריך הפקה:
 31/03/20 תאריך קריאה נוכחית:
 01/03/20 תאריך קריאה קודמת:

שם דייר: קופת חולים כללית
 שם אתר: אינשטיין חיפה

לקוח/ה נכבד/ה, אנו מתכבדים להגיש את חישוב צריכת החשמל לתקופה 01/03/20 - 31/03/20:

קופת חולים כללית - 4 - 16048042(3x160)

סוג תעריף	סוג צריכה	קריאה קודמת	קריאה נוכחית	סה"כ צריכה בקוט"ש	מחיר לקוט"ש בא"ג	סה"כ לתשלום
פרטי חשבון עבור תאריכים:						
777	פסגה	01/03/20	31/03/20	6,562.00	45.44	2,981.77 ₪
778	גבע	53,882.00	55,755.80	1,873.80	37.65	705.49 ₪
779	שפל	168,891.80	173,163.00	4,271.20	31.07	1,327.06 ₪

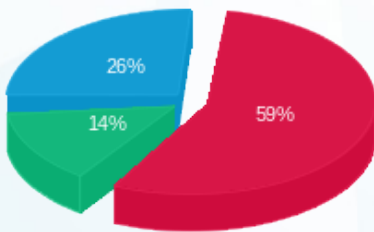
סה"כ לדייר:

פסגה	גבע	שפל	סה"כ	שיא ביקוש
6,562.00	1,873.80	4,271.20	12,707.00	45.04
2,981.77 ₪	705.49 ₪	1,327.06 ₪	5,014.32 ₪	

סה"כ צריכה
 סה"כ לתשלום

200.95 ₪	תשלום קבוע	
17.72 ₪	תשלום עבור גודל חיבור בKVA (3x160)	
5,232.99 ₪	סה"כ לתשלום	לא כולל מע"מ

התפלגות חיוב בש"ח לפי תעו"ז



■ פסגה (2,981.77 ₪)
 ■ גבע (705.49 ₪)
 ■ שפל (1,327.06 ₪)

הסטוריית צריכה בקוט"ש

