

01/04/20 תאריך הפקה:
 31/03/20 תאריך קריאה נוכחית:
 01/03/20 תאריך קריאה קודמת:

שם דייר: בניין A - אינטרנט בית חווה 1-
 שם אתר: מגדלי אור

לקוח/ה נכבד/ה, אנו מתכבדים להגיש את חישוב צריכת החשמל לתקופה 01/03/20 - 31/03/20:

לוח מ"א - חוות שרתים - 8 - (0x0)00024405

סוג תעריף	סוג צריכה	קריאה קודמת	קריאה נוכחית	סה"כ צריכה בקוט"ש	מחיר לקוט"ש בא"ג	סה"כ לתשלום
פרטי חשבון עבור תאריכים:			01/03/20	31/03/20		
777	פסגה	27,644.03	29,086.10	1,442.08	45.44	655.28 ₪
778	גבע	16,225.56	16,812.97	587.41	37.65	221.16 ₪
779	שפל	46,100.39	47,464.10	1,363.71	31.07	423.70 ₪

חוות שרתים - 6 - (0x0)00024613

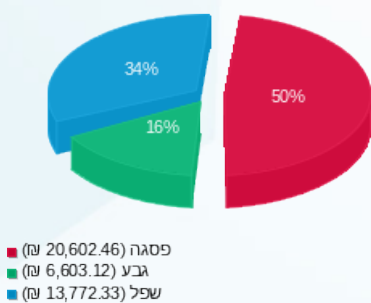
סוג תעריף	סוג צריכה	קריאה קודמת	קריאה נוכחית	סה"כ צריכה בקוט"ש	מחיר לקוט"ש בא"ג	סה"כ לתשלום
פרטי חשבון עבור תאריכים:			01/03/20	31/03/20		
777	פסגה	4,272,100.23	4,315,998.07	43,897.84	45.44	19,947.18 ₪
778	גבע	2,722,576.69	2,739,527.44	16,950.75	37.65	6,381.96 ₪
779	שפל	1,292,415.06	1,335,378.14	42,963.08	31.07	13,348.63 ₪

סה"כ לדירה:

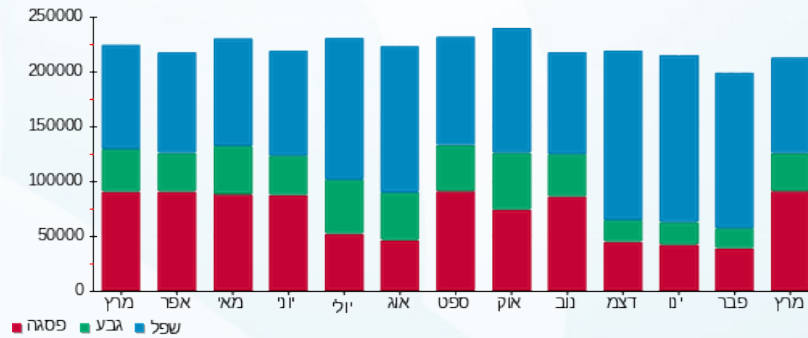
פסגה	גבע	שפל	סה"כ	שיא ביקוש
45,339.91	17,538.16	44,326.79	107,204.86	147.82
₪ 20,602.46	₪ 6,603.12	₪ 13,772.33	₪ 40,977.91	

לא כולל מע"מ	סה"כ לתשלום	תשלום עבור גודל חיבור בKVA (0x0)	תשלום קבוע
	41,178.86 ₪	0.00 ₪	200.95 ₪

התפלגות חיוב בש"ח לפי תע"ז



הסטוריית צריכה בקוט"ש



01/04/20 תאריך הפקה:
 31/03/20 תאריך קריאה נוכחית:
 01/03/20 תאריך קריאה קודמת:

שם דייר: בניין A - בורדרפרי 1
 שם אתר: מגדלי אור

לקוח/ה נכבד/ה, אנו מתכבדים להגיש את חישוב צריכת החשמל לתקופה 01/03/20 - 31/03/20:

ברודפרי - 8 - 00024620 (0x0)

סה"כ לתשלום	מחיר לקוט"ש בא"ג	סה"כ צריכה בקוט"ש	קריאה נוכחית	קריאה קודמת	סוג צריכה	סוג תעריף
			31/03/20	01/03/20	פרטי חשבון עבור תאריכים:	
173.64 ₪	45.44	382.13	61,648.11	61,265.98	פסגה	777
35.15 ₪	37.65	93.37	17,936.17	17,842.80	גבע	778
70.35 ₪	31.07	226.43	55,287.75	55,061.32	שפל	779

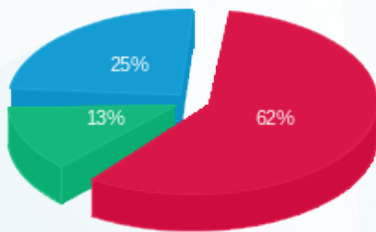
סה"כ לדייר:

שיא ביקוש	סה"כ	שפל	גבע	פסגה
3.19	701.93	226.43	93.37	382.13
	279.15 ₪	70.35 ₪	35.15 ₪	173.64 ₪

סה"כ צריכה
 סה"כ לתשלום

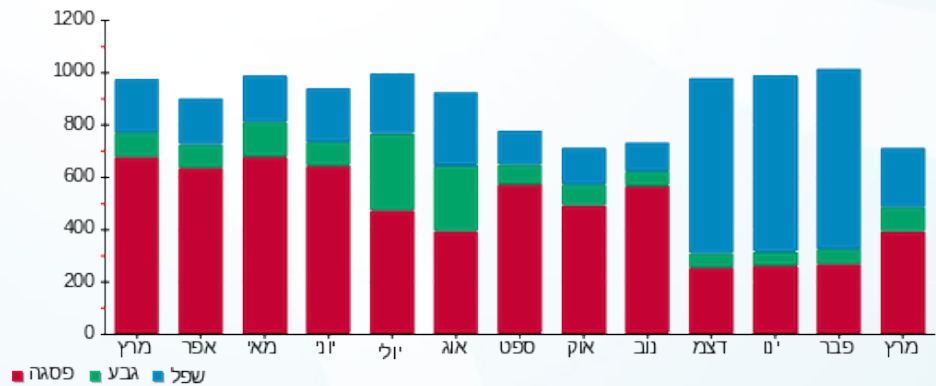
200.95 ₪	תשלום קבוע	
0.00 ₪	תשלום עבור גודל חיבור בKVA (0x0)	
480.10 ₪	סה"כ לתשלום	לא כולל מע"מ

התפלגות חיוב בש"ח לפי תעו"ז



■ פסגה (173.64 ₪)
 ■ גבע (35.15 ₪)
 ■ שפל (70.35 ₪)

הסטוריית צריכה בקוט"ש





01/04/20

תאריך הפקדה:

שם דייר: בניין A - בורדרפרי 2

31/03/20

תאריך קריאה נוכחית:

שם אתר: מגדלי אור

01/03/20

תאריך קריאה קודמת:

לקוח/ה נכבד/ה, אנו מתכבדים להגיש את חישוב צריכת החשמל לתקופה 01/03/20 - 31/03/20:

בורדרפרי 2 - 5 - 00024620 (0x0)

סוג תעריף	סוג צריכה	קריאה קודמת	קריאה נוכחית	סה"כ צריכה בקוט"ש	מחיר לקוט"ש בא"ג	סה"כ לתשלום
		01/03/20	31/03/20			
777	פסגה	739,319.46	741,899.83	2,580.38	45.44	1,172.52 ₪
778	גבע	340,754.00	341,296.72	542.72	37.65	204.33 ₪
779	שפל	515,953.56	516,985.22	1,031.66	31.07	320.54 ₪

סה"כ לדיר:

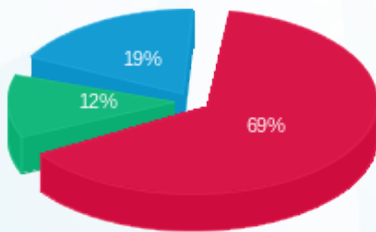
פסגה	גבע	שפל	סה"כ	שיא ביקוש
2,580.38	542.72	1,031.66	4,154.75	20.38
1,172.52 ₪	204.33 ₪	320.54 ₪	1,697.39 ₪	

סה"כ צריכה

סה"כ לתשלום

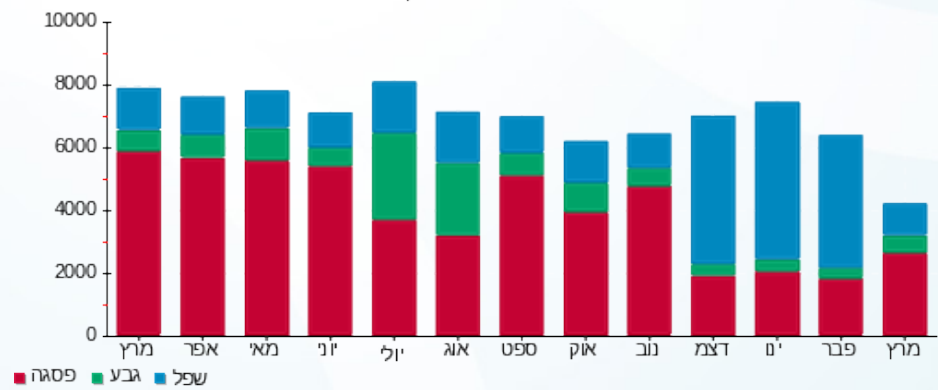
200.95 ₪	תשלום קבוע	
0.00 ₪	תשלום עבור גודל חיבור בKVA (0x0)	
1,898.34 ₪	סה"כ לתשלום	לא כולל מע"מ

התפלגות חיוב בש"ח לפי תעו"ז



- פסגה (1,172.52 ₪) 69%
- גבע (204.33 ₪) 12%
- שפל (320.54 ₪) 19%

הסטוריית צריכה בקוט"ש





01/04/20 תאריך הפקה:
 31/03/20 תאריך קריאה נוכחית:
 01/03/20 תאריך קריאה קודמת:

שם דייר: בניין A - בת אור תעשיות
 שם אתר: מגדלי אור

לקוח/ה נכבד/ה, אנו מתכבדים להגיש את חישוב צריכת החשמל לתקופה 01/03/20 - 31/03/20:

בת אור תעשיות - 6 - 00024589 (0x0)

סוג תעריף	סוג צריכה	קריאה קודמת	קריאה נוכחית	סה"כ צריכה בקוט"ש	מחיר לקוט"ש בא"ג	סה"כ לתשלום
פרטי חשבון עבור תאריכים:						
777	פסגה	01/03/20	31/03/20	173.34	45.44	78.77 ₪
778	גבע	7,895.97	7,930.13	34.15	37.65	12.86 ₪
779	שפל	15,293.82	15,359.35	65.53	31.07	20.36 ₪

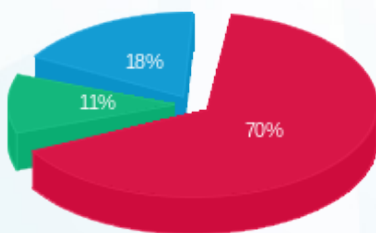
סה"כ לדיר:

פסגה	גבע	שפל	סה"כ	שיא ביקוש
173.34	34.15	65.53	273.03	2.32
78.77 ₪	12.86 ₪	20.36 ₪	111.99 ₪	

סה"כ צריכה
 סה"כ לתשלום

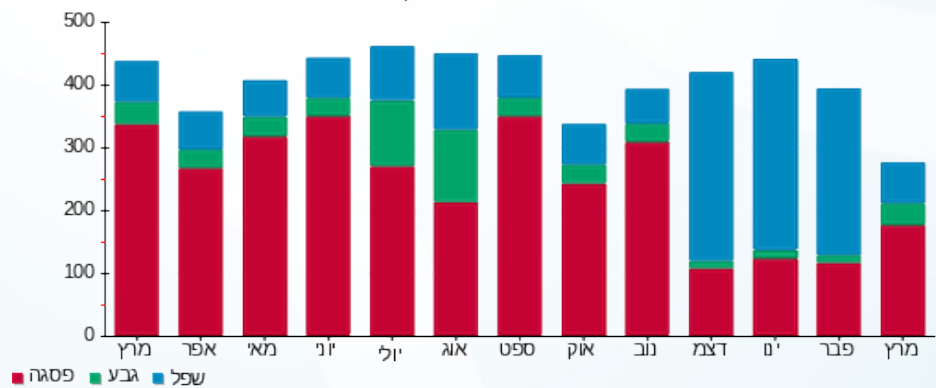
200.95 ₪	תשלום קבוע	
0.00 ₪	תשלום עבור גודל חיבור בKVA (0x0)	
312.94 ₪	סה"כ לתשלום	לא כולל מע"מ

התפלגות חיוב בש"ח לפי תעו"ז



פסגה (78.77 ₪)
 גבע (12.86 ₪)
 שפל (20.36 ₪)

הסטוריית צריכה בקוט"ש





01/04/20 תאריך הפקה:
 31/03/20 תאריך קריאה נוכחית:
 01/03/20 תאריך קריאה קודמת:

שם דייר: בניין A - ג.א.ג.א.
 שם אתר: מגדלי אור

לקוח/ה נכבד/ה, אנו מתכבדים להגיש את חישוב צריכת החשמל לתקופה 01/03/20 - 31/03/20:
ג.א.ג.א ראשי - 3 - (0x0)00024405

סוג תעריף	סוג צריכה	קריאה קודמת	קריאה נוכחית	סה"כ צריכה בקוט"ש	מחיר לקוט"ש בא"ג	סה"כ לתשלום
פרטי חשבון עבור תאריכים:			01/03/20	31/03/20		
777	פסגה	1,318,529.53	1,326,628.82	8,099.29	45.44	3,680.32 ₪
778	גבע	861,011.30	864,848.31	3,837.01	37.65	1,444.63 ₪
779	שפל	1,145,945.80	1,152,656.43	6,710.63	31.07	2,084.99 ₪

ג.א.ג.א שחרור עשן - 6 - (0x0)00024405

סוג תעריף	סוג צריכה	קריאה קודמת	קריאה נוכחית	סה"כ צריכה בקוט"ש	מחיר לקוט"ש בא"ג	סה"כ לתשלום
פרטי חשבון עבור תאריכים:			01/03/20	31/03/20		
777	פסגה	6,425.44	6,427.43	1.99	45.44	0.90 ₪
778	גבע	4,631.15	4,631.99	0.84	37.65	0.32 ₪
779	שפל	10,906.19	10,908.21	2.03	31.07	0.63 ₪

לוח סינון ג.א.ג.א - 8 - (0x0)00024626

סוג תעריף	סוג צריכה	קריאה קודמת	קריאה נוכחית	סה"כ צריכה בקוט"ש	מחיר לקוט"ש בא"ג	סה"כ לתשלום
פרטי חשבון עבור תאריכים:			01/03/20	31/03/20		
777	פסגה	91,550.87	92,005.19	454.32	45.44	206.44 ₪
778	גבע	59,313.56	59,546.12	232.56	37.65	87.56 ₪
779	שפל	133,844.33	134,079.68	235.35	31.07	73.12 ₪

סה"כ לדייר:

פסגה	גבע	שפל	סה"כ	שיא ביקוש
8,555.60	4,070.41	6,948.01	19,574.03	73.88
₪ 3,887.67	₪ 1,532.51	₪ 2,158.75	₪ 7,578.92	

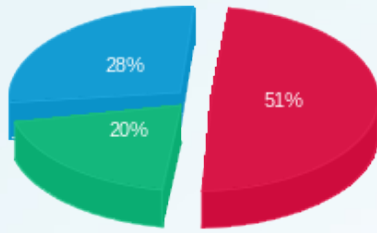
סה"כ צריכה
 סה"כ לתשלום

200.95 ₪	תשלום קבוע	
0.00 ₪	תשלום עבור גודל חיבור בKVA (0x0)	
7,779.87 ₪	סה"כ לתשלום	לא כולל מע"מ



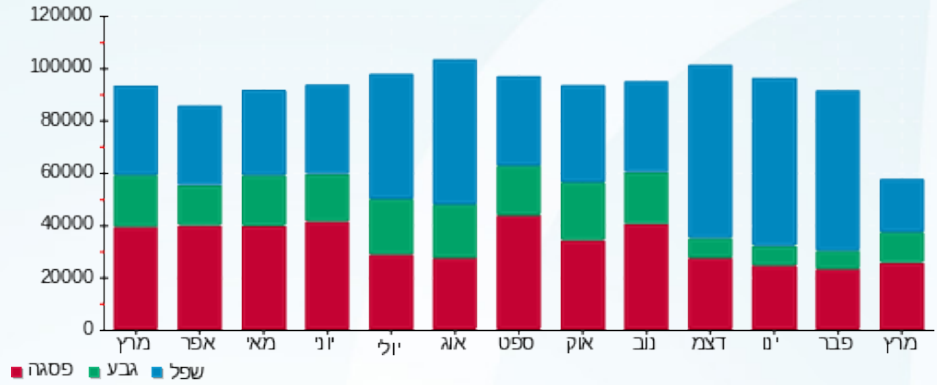


התפלגות חיוב בש"ח לפי תעו"ז



פסגה (שח) 3,887.67
 גבע (שח) 1,532.51
 שפל (שח) 2,158.75

הסטוריית צריכה בקוט"ש



01/04/20 תאריך הפקה:
 31/03/20 תאריך קריאה נוכחית:
 01/03/20 תאריך קריאה קודמת:

שם דייר: בניין A - גל גוטזגן
 שם אתר: מגדלי אור

לקוח/ה נכבד/ה, אנו מתכבדים להגיש את חישוב צריכת החשמל לתקופה 01/03/20 - 31/03/20:

גל גוטזגן - 5 - 00024614 (0x0)

סוג תעריף	סוג צריכה	קריאה קודמת	קריאה נוכחית	סה"כ צריכה בקוט"ש	מחיר לקוט"ש בא"ג	סה"כ לתשלום
פרטי חשבון עבור תאריכים:						
777	פסגה	01/03/20	31/03/20	99.14	45.44	45.05 ₪
778	גבע	1,363.79	1,386.19	22.40	37.65	8.43 ₪
779	שפל	4,958.22	5,013.20	54.98	31.07	17.08 ₪

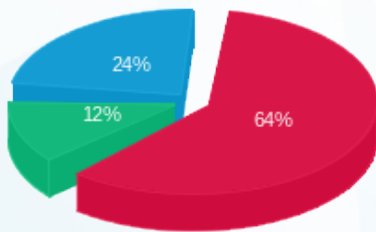
סה"כ לדייר:

פסגה	גבע	שפל	סה"כ	שיא ביקוש
99.14	22.40	54.98	176.52	1.56
₪ 45.05	₪ 8.43	₪ 17.08	₪ 70.57	

סה"כ צריכה
 סה"כ לתשלום

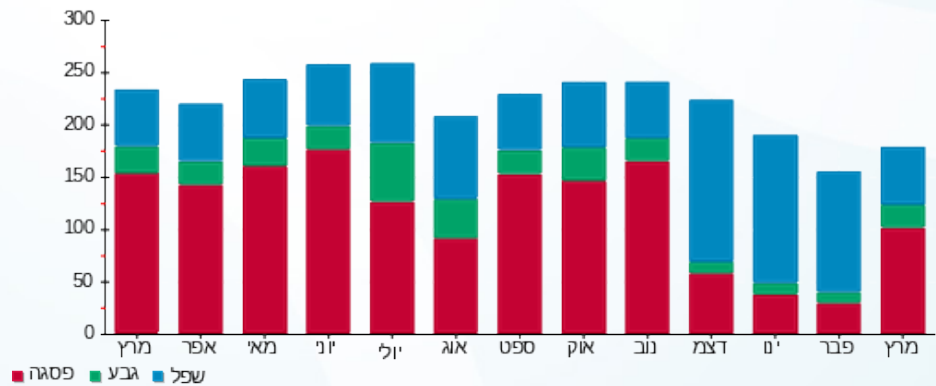
200.95 ₪	תשלום קבוע	
0.00 ₪	תשלום עבור גודל חיבור בKVA (0x0)	
271.52 ₪	סה"כ לתשלום	לא כולל מע"מ

התפלגות חיוב בש"ח לפי תעו"ז



פסגה (₪ 45.05)
 גבע (₪ 8.43)
 שפל (₪ 17.08)

הסטוריית צריכה בקוט"ש





01/04/20 תאריך הפקה:
 31/03/20 תאריך קריאה נוכחית:
 01/03/20 תאריך קריאה קודמת:

שם דייר: בנין A - דיאמונד קפיטל קומה 10
 שם אתר: מגדלי אור

לקוח/ה נכבד/ה, אנו מתכבדים להגיש את חישוב צריכת החשמל לתקופה 01/03/20 - 31/03/20:

בנין A - דיאמונד קפיטל קומה 10 - 3 - 00024589 (0x0)

סה"כ לתשלום	מחיר לקוט"ש בא"ג	סה"כ צריכה בקוט"ש	קריאה נוכחית	קריאה קודמת	סוג צריכה	סוג תעריף
			31/03/20	01/03/20		פרטי חשבון עבור תאריכים:
1,151.80 ₪	45.44	2,534.77	322,865.98	320,331.21	פסגה	777
211.34 ₪	37.65	561.32	130,685.46	130,124.15	גבע	778
262.94 ₪	31.07	846.27	234,577.22	233,730.95	שפל	779

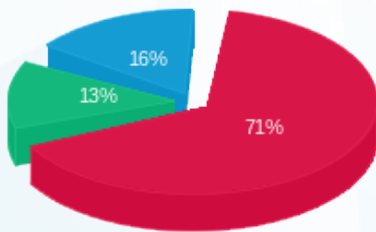
סה"כ לדייר:

שיא ביקוש	סה"כ	שפל	גבע	פסגה
13.31	3,942.36	846.27	561.32	2,534.77
	1,626.07 ₪	262.94 ₪	211.34 ₪	1,151.80 ₪

סה"כ צריכה
 סה"כ לתשלום

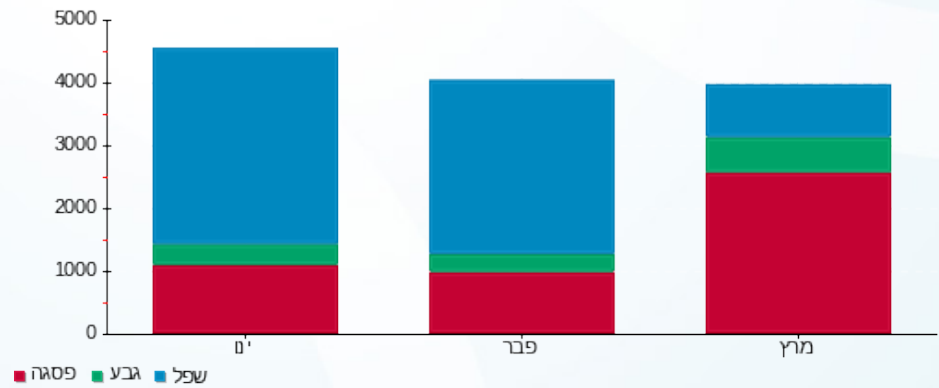
200.95 ₪	תשלום קבוע	
0.00 ₪	תשלום עבור גודל חיבור בKVA (0x0)	
1,827.02 ₪	סה"כ לתשלום	לא כולל מע"מ

התפלגות חיוב בש"ח לפי תע"ז



פסגה (1,151.80 ₪)
 גבע (211.34 ₪)
 שפל (262.94 ₪)

הסטוריית צריכה בקוט"ש





01/04/20 תאריך הפקה:
 31/03/20 תאריך קריאה נוכחית:
 01/03/20 תאריך קריאה קודמת:

שם דייר: בניין A - דסטיני אחזקות
 שם אתר: מגדלי אור

לקוח/ה נכבד/ה, אנו מתכבדים להגיש את חישוב צריכת החשמל לתקופה 01/03/20 - 31/03/20:

דסטיני אחזקות - 8 - 00024589 (0x0)

סה"כ לתשלום	מחיר לקוט"ש בא"ג	סה"כ צריכה בקוט"ש	קריאה נוכחית	קריאה קודמת	סוג צריכה	סוג תעריף
			31/03/20	01/03/20	פרטי חשבון עבור תאריכים:	
₪ 68.61	45.44	150.99	30,336.49	30,185.50	פסגה	777
₪ 14.75	37.65	39.18	11,831.01	11,791.84	גבע	778
₪ 29.07	31.07	93.56	29,919.19	29,825.63	שפל	779

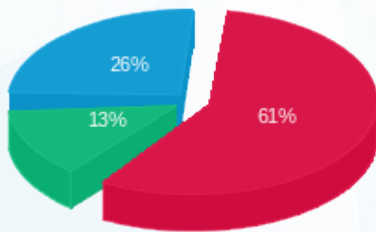
סה"כ לדייר:

שיא ביקוש	סה"כ	שפל	גבע	פסגה
4.42	283.73	93.56	39.18	150.99
	₪ 112.43	₪ 29.07	₪ 14.75	₪ 68.61

סה"כ צריכה
 סה"כ לתשלום

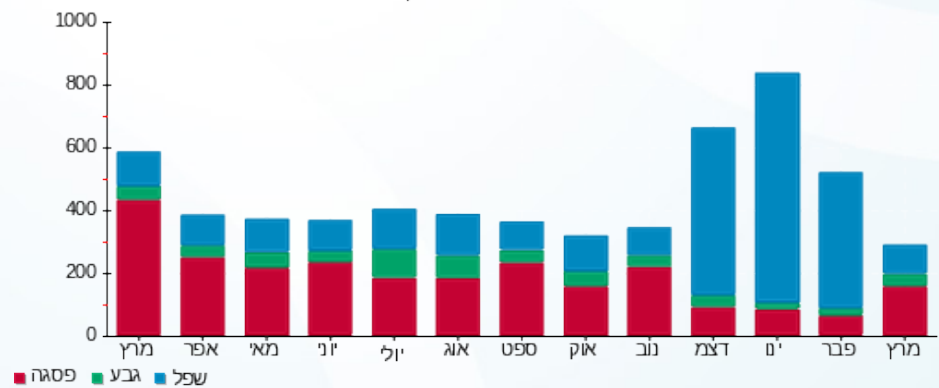
₪ 200.95	תשלום קבוע	
₪ 0.00	תשלום עבור גודל חיבור בKVA (0x0)	
₪ 313.38	סה"כ לתשלום	לא כולל מע"מ

התפלגות חיוב בש"ח לפי תעו"ז



■ פסגה (₪ 68.61)
 ■ גבע (₪ 14.75)
 ■ שפל (₪ 29.07)

הסטוריית צריכה בקוט"ש



01/04/20 תאריך הפקה:
 31/03/20 תאריך קריאה נוכחית:
 01/03/20 תאריך קריאה קודמת:

שם דייר: בניין A - הדסון מטבח
 שם אתר: מגדלי אור

לקוח/ה נכבד/ה, אנו מתכבדים להגיש את חישוב צריכת החשמל לתקופה 01/03/20 - 31/03/20:

הדסון 1 - 00024624 (0x0)

סוג תעריף	סוג צריכה	קריאה קודמת	קריאה נוכחית	סה"כ צריכה בקוט"ש	מחיר לקוט"ש בא"ג	סה"כ לתשלום
		01/03/20	31/03/20	פרטי חשבון עבור תאריכים:		
777	פסגה	221,680.54	224,219.63	2,539.09	45.44	1,153.76 ₪
778	גבע	192,711.47	193,571.15	859.68	37.65	323.67 ₪
779	שפל	474,249.03	476,202.84	1,953.81	31.07	607.05 ₪

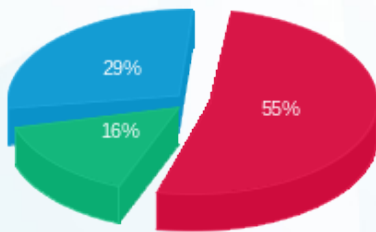
סה"כ לדייר:

פסגה	גבע	שפל	סה"כ	שיא ביקוש
2,539.09	859.68	1,953.81	5,352.58	21.71
1,153.76 ₪	323.67 ₪	607.05 ₪	2,084.48 ₪	

סה"כ צריכה
 סה"כ לתשלום

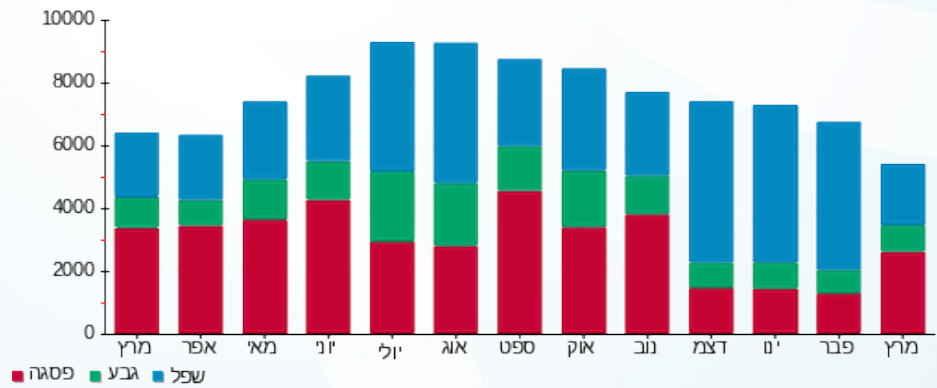
200.95 ₪	תשלום קבוע	
0.00 ₪	תשלום עבור גודל חיבור בKVA (0x0)	
2,285.43 ₪	סה"כ לתשלום	לא כולל מע"מ

התפלגות חיוב בש"ח לפי תעו"ז



■ פסגה (1,153.76 ₪)
 ■ גבע (323.67 ₪)
 ■ שפל (607.05 ₪)

הסטוריית צריכה בקוט"ש



01/04/20 תאריך הפקה:
 31/03/20 תאריך קריאה נוכחית:
 01/03/20 תאריך קריאה קודמת:

שם דייר: בניין A - ווסט יו.סי קומה 10
 שם אתר: מגדלי אור

לקוח/ה נכבד/ה, אנו מתכבדים להגיש את חישוב צריכת החשמל לתקופה 01/03/20 - 31/03/20:

יוניספייר - 2 - 00024589 (0x0)

סוג תעריף	סוג צריכה	קריאה קודמת	קריאה נוכחית	סה"כ צריכה בקוט"ש	מחיר לקוט"ש בא"ג	סה"כ לתשלום
פרטי חשבון עבור תאריכים:						
		01/03/20	31/03/20			
777	פסגה	568,931.94	571,235.27	2,303.33	45.44	1,046.63 ₪
778	גבע	222,801.50	223,756.68	955.18	37.65	359.63 ₪
779	שפל	474,245.61	476,086.85	1,841.23	31.07	572.07 ₪

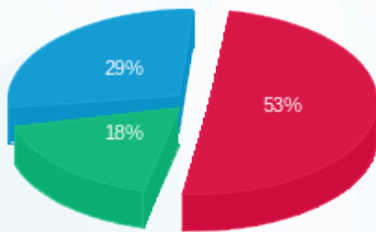
סה"כ לדייר:

פסגה	גבע	שפל	סה"כ	שיא ביקוש
2,303.33	955.18	1,841.23	5,099.75	18.96
1,046.63 ₪	359.63 ₪	572.07 ₪	1,978.33 ₪	

סה"כ צריכה
 סה"כ לתשלום

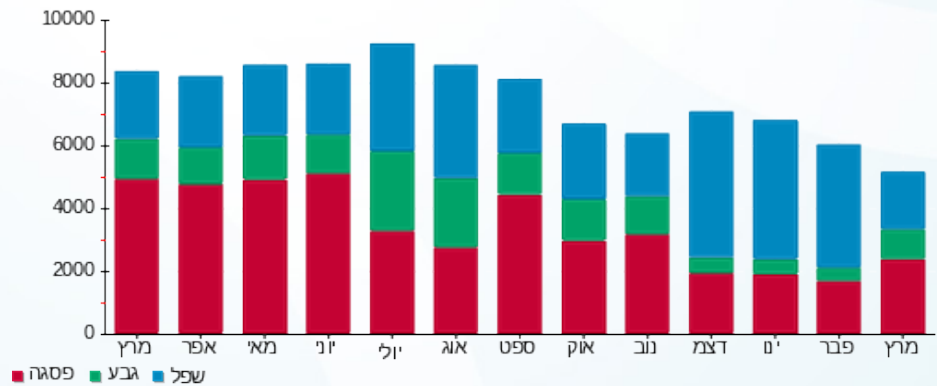
200.95 ₪	תשלום קבוע	
0.00 ₪	תשלום עבור גודל חיבור בKVA (0x0)	
2,179.28 ₪	סה"כ לתשלום	לא כולל מע"מ

התפלגות חיוב בש"ח לפי תעו"ז



■ פסגה (1,046.63 ₪)
 ■ גבע (359.63 ₪)
 ■ שפל (572.07 ₪)

הסטוריית צריכה בקוט"ש



01/04/20 תאריך הפקה:
 31/03/20 תאריך קריאה נוכחית:
 01/03/20 תאריך קריאה קודמת:

שם דייר: בנין A - זאן מוזיקה קומה 4
 שם אתר: מגדלי אור

לקוח/ה נכבד/ה, אנו מתכבדים להגיש את חישוב צריכת החשמל לתקופה 01/03/20 - 31/03/20:

בנין A זאן מוזיקה קומה 4 - 3 - 00024623 (0x0)

סוג תעריף	סוג צריכה	קריאה קודמת	קריאה נוכחית	סה"כ צריכה בקוט"ש	מחיר לקוט"ש בא"ג	סה"כ לתשלום
		01/03/20	31/03/20	פרטי חשבון עבור תאריכים:		
777	פסגה	849,401.87	854,726.10	5,324.22	45.44	2,419.33 ₪
778	גבע	546,635.15	548,022.84	1,387.69	37.65	522.47 ₪
779	שפל	840,128.35	843,462.57	3,334.23	31.07	1,035.94 ₪

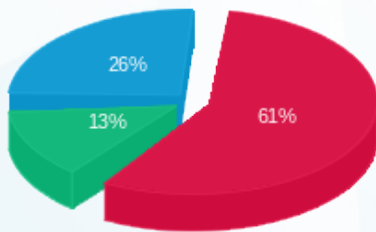
סה"כ לדייר:

פסגה	גבע	שפל	סה"כ	שיא ביקוש
5,324.22	1,387.69	3,334.23	10,046.14	34.14
2,419.33 ₪	522.47 ₪	1,035.94 ₪	3,977.74 ₪	

סה"כ צריכה
 סה"כ לתשלום

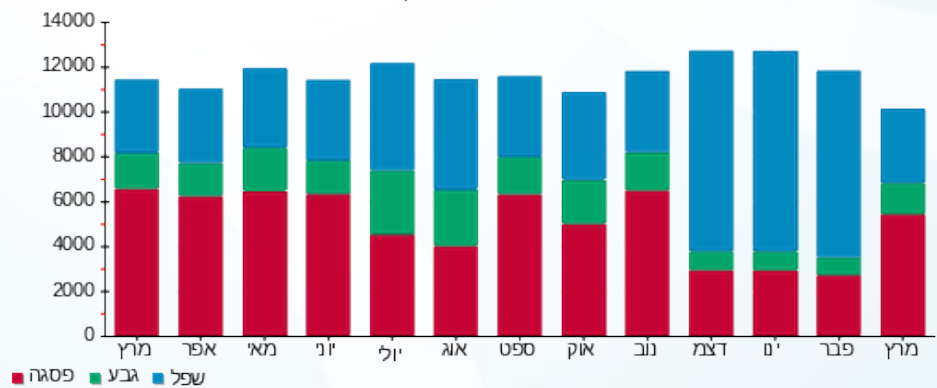
200.95 ₪	תשלום קבוע	
0.00 ₪	תשלום עבור גודל חיבור בKVA (0x0)	
4,178.69 ₪	סה"כ לתשלום	לא כולל מע"מ

התפלגות חיוב בש"ח לפי תע"ז



■ פסגה (2,419.33 ₪)
 ■ גבע (522.47 ₪)
 ■ שפל (1,035.94 ₪)

הסטוריית צריכה בקוט"ש





01/04/20 תאריך הפקה:
 31/03/20 תאריך קריאה נוכחית:
 01/03/20 תאריך קריאה קודמת:

שם דייר: בנין A - זאן מוזיקה שטח 2 קומה 4
 שם אתר: מגדלי אור

לקוח/ה נכבד/ה, אנו מתכבדים להגיש את חישוב צריכת החשמל לתקופה 01/03/20 - 31/03/20:

בנין A זאן מוזיקה שטח 2 קומה 4 - 2 - 00024623 (0x0)

סוג תעריף	סוג צריכה	קריאה קודמת	קריאה נוכחית	סה"כ צריכה בקוט"ש	מחיר לקוט"ש בא"ג	סה"כ לתשלום
			01/03/20	31/03/20		
777	פסגה	297,544.87	297,552.27	7.40	45.44	3.36 ₪
778	גבע	163,629.91	163,632.73	2.82	37.65	1.06 ₪
779	שפל	205,802.45	205,812.15	9.70	31.07	3.02 ₪

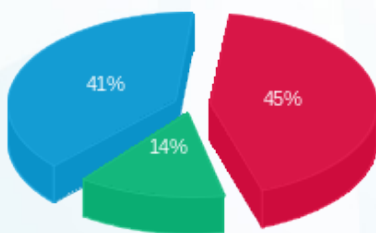
סה"כ לדייר:

פסגה	גבע	שפל	סה"כ	שיא ביקוש
7.40	2.82	9.70	19.92	1.51
3.36 ₪	1.06 ₪	3.02 ₪	7.44 ₪	

סה"כ צריכה
 סה"כ לתשלום

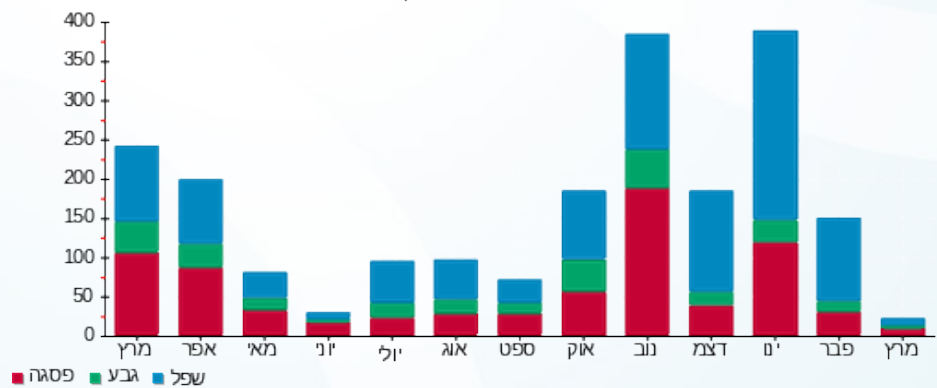
200.95 ₪	תשלום קבוע	
0.00 ₪	תשלום עבור גודל חיבור בKVA (0x0)	
208.39 ₪	סה"כ לתשלום	לא כולל מע"מ

התפלגות חיוב בש"ח לפי תעו"ז



פסגה (3.36 ₪) ■
 גבע (1.06 ₪) ■
 שפל (3.02 ₪) ■

הסטוריית צריכה בקוט"ש



פסגה ■ גבע ■ שפל





01/04/20 תאריך הפקה:
 31/03/20 תאריך קריאה נוכחית:
 01/03/20 תאריך קריאה קודמת:

שם דייר: בניין A - חדר בזק
 שם אתר: מגדלי אור

לקוח/ה נכבד/ה, אנו מתכבדים להגיש את חישוב צריכת החשמל לתקופה 01/03/20 - 31/03/20:

חדר בזק - 5 - (0x0)00024624

סוג תעריף	סוג צריכה	קריאה קודמת	קריאה נוכחית	סה"כ צריכה בקוט"ש	מחיר לקוט"ש בא"ג	סה"כ לתשלום
פרטי חשבון עבור תאריכים:						
777	פסגה	01/03/20	31/03/20	882.76	45.44	401.13 ₪
778	גבע	21,057.37	21,400.16	342.79	37.65	129.06 ₪
779	שפל	67,362.00	68,220.24	858.24	31.07	266.65 ₪

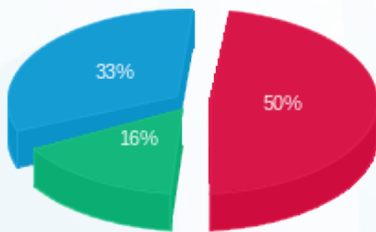
סה"כ לדיר:

פסגה	גבע	שפל	סה"כ	שיא ביקוש
882.76	342.79	858.24	2,083.79	5.27
401.13 ₪	129.06 ₪	266.65 ₪	796.84 ₪	

סה"כ צריכה
 סה"כ לתשלום

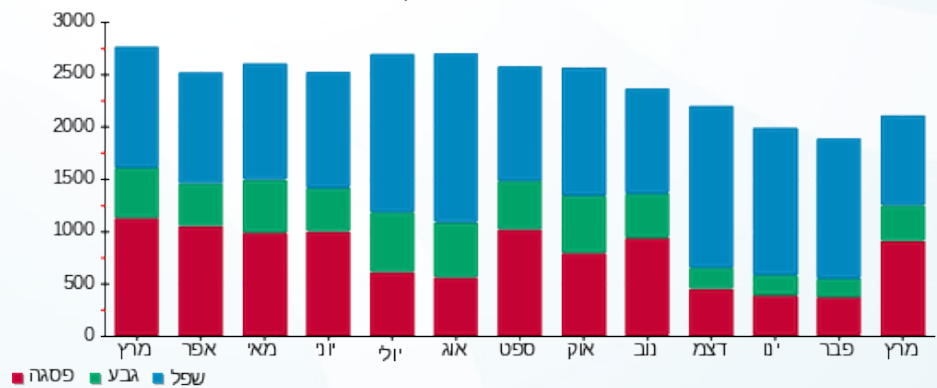
200.95 ₪	תשלום קבוע	
0.00 ₪	תשלום עבור גודל חיבור בKVA (0x0)	
997.79 ₪	סה"כ לתשלום	לא כולל מע"מ

התפלגות חיוב בש"ח לפי תעו"ז



■ פסגה (401.13 ₪)
 ■ גבע (129.06 ₪)
 ■ שפל (266.65 ₪)

הסטוריית צריכה בקוט"ש





01/04/20 תאריך הפקה:
 31/03/20 תאריך קריאה נוכחית:
 01/03/20 תאריך קריאה קודמת:

שם דייר: בניין A - טלקום HOT
 שם אתר: מגדלי אור

לקוח/ה נכבד/ה, אנו מתכבדים להגיש את חישוב צריכת החשמל לתקופה 01/03/20 - 31/03/20:

לוח 1 - (0x0)13199940 - HOT

סה"כ לתשלום	מחיר לקוט"ש בא"ג	סה"כ צריכה בקוט"ש	קריאה נוכחית	קריאה קודמת	סוג צריכה	סוג תעריף
			31/03/20	01/03/20	פרטי חשבון עבור תאריכים:	
15.81 ₪	45.44	34.80	682.70	647.90	פסגה	777
4.71 ₪	37.65	12.50	365.70	353.20	גבע	778
10.47 ₪	31.07	33.70	1,241.10	1,207.40	שפל	779

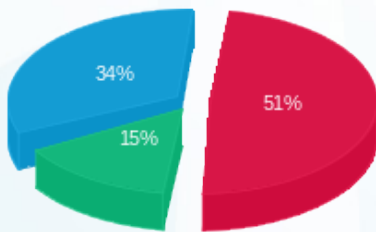
סה"כ לדייר:

שיא ביקוש	סה"כ	שפל	גבע	פסגה
	81.00	33.70	12.50	34.80
	30.99 ₪	10.47 ₪	4.71 ₪	15.81 ₪

סה"כ צריכה
 סה"כ לתשלום

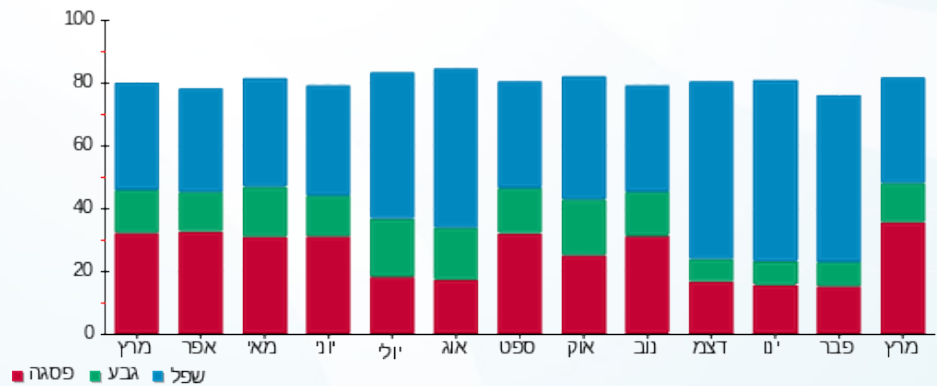
200.95 ₪	תשלום קבוע	
0.00 ₪	תשלום עבור גודל חיבור בKVA (0x0)	
231.94 ₪	סה"כ לתשלום	לא כולל מע"מ

התפלגות חיוב בש"ח לפי תעו"ז



■ פסגה (15.81 ₪)
 ■ גבע (4.71 ₪)
 ■ שפל (10.47 ₪)

הסטוריית צריכה בקוט"ש





01/04/20 תאריך הפקה:
 31/03/20 תאריך קריאה נוכחית:
 01/03/20 תאריך קריאה קודמת:

שם דייר: בניין A - טראפ דאטה
 שם אתר: מגדלי אור

לקוח/ה נכבד/ה, אנו מתכבדים להגיש את חישוב צריכת החשמל לתקופה 01/03/20 - 31/03/20:

טראפ דאטה - 4 - 00024620 (0x0)

סוג תעריף	סוג צריכה	קריאה קודמת	קריאה נוכחית	סה"כ צריכה בקוט"ש	מחיר לקוט"ש בא"ג	סה"כ לתשלום
פרטי חשבון עבור תאריכים:						
777	פסגה	01/03/20	31/03/20	2,511.52	45.44	1,141.24 ₪
778	גבע	143,758.47	144,441.00	682.53	37.65	256.97 ₪
779	שפל	173,033.29	174,533.01	1,499.72	31.07	465.96 ₪

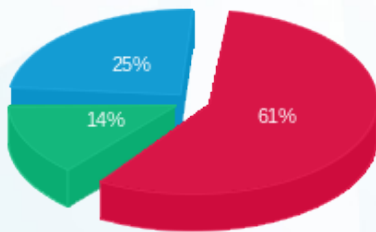
סה"כ לדייר:

פסגה	גבע	שפל	סה"כ	שיא ביקוש
2,511.52	682.53	1,499.72	4,693.78	14.27
1,141.24 ₪	256.97 ₪	465.96 ₪	1,864.17 ₪	

סה"כ צריכה
 סה"כ לתשלום

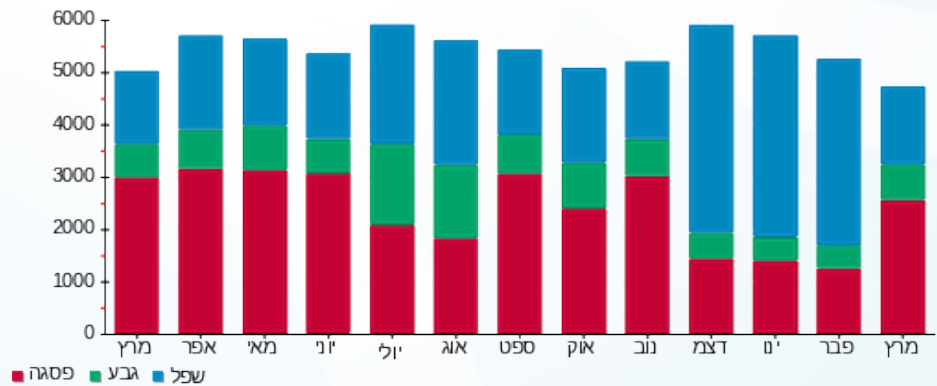
200.95 ₪	תשלום קבוע	
0.00 ₪	תשלום עבור גודל חיבור בKVA (0x0)	
2,065.12 ₪	סה"כ לתשלום	לא כולל מע"מ

התפלגות חיוב בש"ח לפי תע"ז



■ פסגה (1,141.24 ₪)
 ■ גבע (256.97 ₪)
 ■ שפל (465.96 ₪)

הסטוריית צריכה בקוט"ש





01/04/20

תאריך הפקה:

שם דייר: בניין A - מבטח שמיר

31/03/20

תאריך קריאה נוכחית:

שם אתר: מגדלי אור

01/03/20

תאריך קריאה קודמת:

לקוח/ה נכבד/ה, אנו מתכבדים להגיש את חישוב צריכת החשמל לתקופה 01/03/20 - 31/03/20:

מבטח שמיר - 5 - 00024589 (0x0)

סוג תעריף	סוג צריכה	קריאה קודמת	קריאה נוכחית	סה"כ צריכה בקוט"ש	מחיר לקוט"ש בא"ג	סה"כ לתשלום
פרטי חשבון עבור תאריכים:						
777	פסגה	01/03/20	31/03/20	1,149.79	45.44	522.46 ₪
778	גבע	104,022.93	104,205.35	182.43	37.65	68.68 ₪
779	שפל	144,150.39	144,586.41	436.02	31.07	135.47 ₪

סה"כ לדייר:

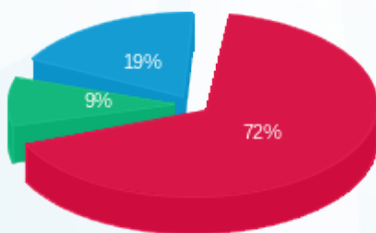
פסגה	גבע	שפל	סה"כ	שיא ביקוש
1,149.79	182.43	436.02	1,768.24	9.17
522.46 ₪	68.68 ₪	135.47 ₪	726.62 ₪	

סה"כ צריכה

סה"כ לתשלום

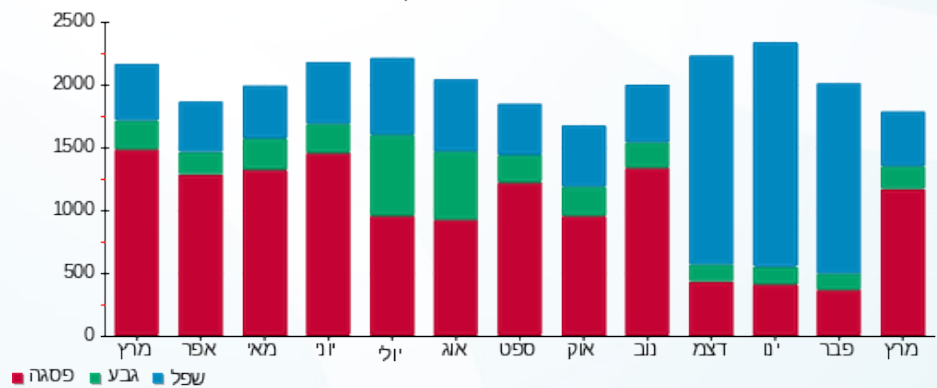
200.95 ₪	תשלום קבוע	
0.00 ₪	תשלום עבור גודל חיבור בKVA (0x0)	
927.57 ₪	סה"כ לתשלום	לא כולל מע"מ

התפלגות חיוב בש"ח לפי תעו"ז



- פסגה (522.46 ₪) 72%
- גבע (68.68 ₪) 19%
- שפל (135.47 ₪) 9%

הסטוריית צריכה בקוט"ש





01/04/20 תאריך הפקה:
 31/03/20 תאריך קריאה נוכחית:
 01/03/20 תאריך קריאה קודמת:

שם דייר: בנין A - מחסן ג.א.ג.א אחזקות מחסן 32
 שם אתר: מגדלי אור

לקוח/ה נכבד/ה, אנו מתכבדים להגיש את חישוב צריכת החשמל לתקופה 01/03/20 - 31/03/20:

מחסן ג.א.ג.א אחזקות מחסן 32 - 1 - 13148245(0x0)

סוג תעריף	סוג צריכה	קריאה קודמת	קריאה נוכחית	סה"כ צריכה בקוט"ש	מחיר לקוט"ש בא"ג	סה"כ לתשלום
פרטי חשבון עבור תאריכים:						
777	פסגה	01/03/20	31/03/20	926.80	45.44	421.14 ₪
778	גבע	8,538.80	8,882.40	343.60	37.65	129.37 ₪
779	שפל	25,930.40	26,768.50	838.10	31.07	260.40 ₪

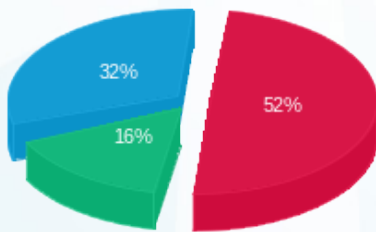
סה"כ לדייר:

פסגה	גבע	שפל	סה"כ	שיא ביקוש
926.80	343.60	838.10	2,108.50	
421.14 ₪	129.37 ₪	260.40 ₪	810.90 ₪	

סה"כ צריכה
 סה"כ לתשלום

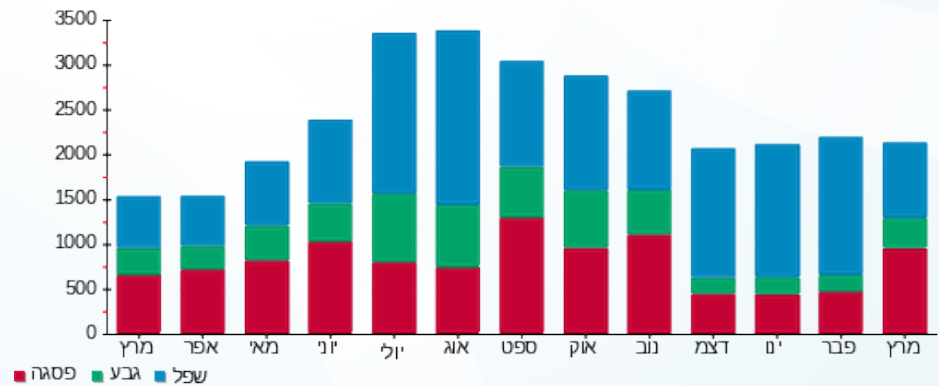
200.95 ₪	תשלום קבוע	
0.00 ₪	תשלום עבור גודל חיבור בKVA (0x0)	
1,011.85 ₪	סה"כ לתשלום	לא כולל מע"מ

התפלגות חיוב בש"ח לפי תעו"ז



פסגה (421.14 ₪) 52%
 גבע (129.37 ₪) 16%
 שפל (260.40 ₪) 32%

הסטוריית צריכה בקוט"ש



01/04/20 תאריך הפקה:
 31/03/20 תאריך קריאה נוכחית:
 01/03/20 תאריך קריאה קודמת:

שם דייר: בנין A - מלכם וקמיליו קומה 9
 שם אתר: מגדלי אור

לקוח/ה נכבד/ה, אנו מתכבדים להגיש את חישוב צריכת החשמל לתקופה 01/03/20 - 31/03/20:

בנין A - מלכם וקמיליו קומה 9 - 4 - 00024589 (0x0)

סה"כ לתשלום	מחיר לקוט"ש בא"ג	סה"כ צריכה בקוט"ש	קריאה נוכחית	קריאה קודמת	סוג צריכה	סוג תעריף
			31/03/20	01/03/20		פרטי חשבון עבור תאריכים:
₪ 948.49	45.44	2,087.35	316,603.33	314,515.97	פסגה	777
₪ 146.14	37.65	388.16	144,905.97	144,517.80	גבע	778
₪ 191.30	31.07	615.71	190,755.81	190,140.10	שפל	779

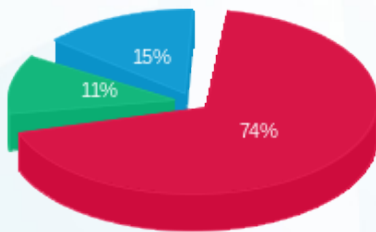
סה"כ לדייר:

שיא ביקוש	סה"כ	שפל	גבע	פסגה
12.30	3,091.23	615.71	388.16	2,087.35
	₪ 1,285.94	₪ 191.30	₪ 146.14	₪ 948.49

סה"כ צריכה
 סה"כ לתשלום

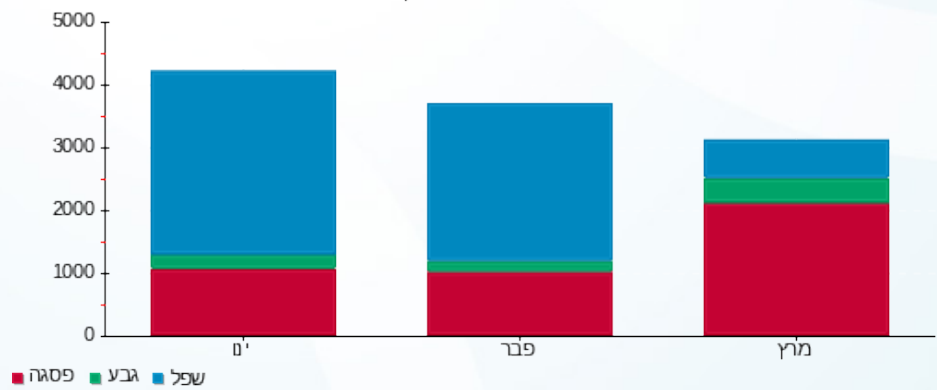
₪ 200.95	תשלום קבוע	
₪ 0.00	תשלום עבור גודל חיבור בKVA (0x0)	
₪ 1,486.89	סה"כ לתשלום	לא כולל מע"מ

התפלגות חיוב בש"ח לפי תעו"ז



פסגה (₪ 948.49) ■
 גבע (₪ 146.14) ■
 שפל (₪ 191.30) ■

הסטוריית צריכה בקוט"ש





01/04/20 תאריך הפקה:
 31/03/20 תאריך קריאה נוכחית:
 01/03/20 תאריך קריאה קודמת:

שם דייר: בניין A - מנהלת הליגה
 שם אתר: מגדלי אור

לקוח/ה נכבד/ה, אנו מתכבדים להגיש את חישוב צריכת החשמל לתקופה 01/03/20 - 31/03/20:

מנהלת הליגה - 7 - 00024589 (0x0)

סוג תעריף	סוג צריכה	קריאה קודמת	קריאה נוכחית	סה"כ צריכה בקוט"ש	מחיר לקוט"ש בא"ג	סה"כ לתשלום
פרטי חשבון עבור תאריכים:						
777	פסגה	01/03/20	31/03/20	530.63	45.44	241.12 ₪
778	גבע	42,816.26	42,908.94	92.68	37.65	34.89 ₪
779	שפל	65,420.04	65,632.79	212.76	31.07	66.10 ₪

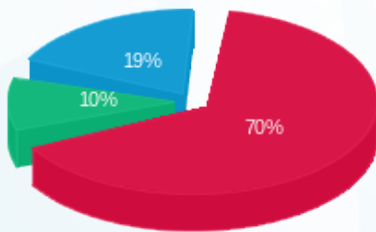
סה"כ לדייר:

פסגה	גבע	שפל	סה"כ	שיא ביקוש
530.63	92.68	212.76	836.07	4.50
241.12 ₪	34.89 ₪	66.10 ₪	342.12 ₪	

סה"כ צריכה
 סה"כ לתשלום

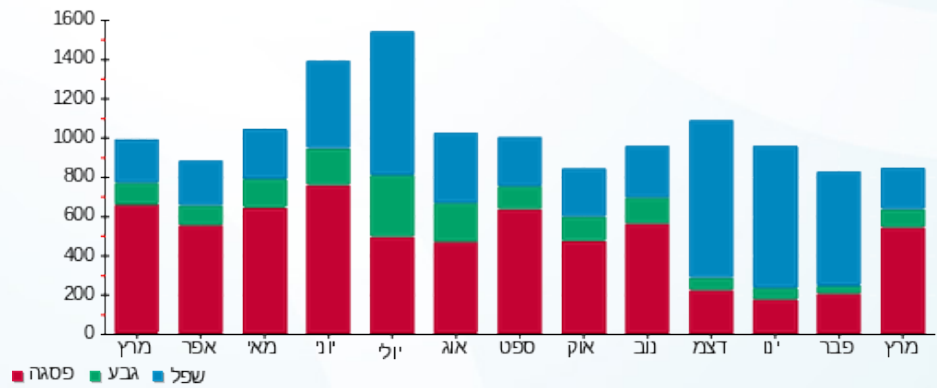
200.95 ₪	תשלום קבוע	
0.00 ₪	תשלום עבור גודל חיבור בKVA (0x0)	
543.07 ₪	סה"כ לתשלום	לא כולל מע"מ

התפלגות חיוב בש"ח לפי תעו"ז



■ פסגה (241.12 ₪)
 ■ גבע (34.89 ₪)
 ■ שפל (66.10 ₪)

הסטוריית צריכה בקוט"ש



■ פסגה ■ גבע ■ שפל



01/04/20 תאריך הפקה:
 31/03/20 תאריך קריאה נוכחית:
 01/03/20 תאריך קריאה קודמת:

שם דייר: בנין A - מפוח מנדף הדסון
 שם אתר: מגדלי אור

לקוח/ה נכבד/ה, אנו מתכבדים להגיש את חישוב צריכת החשמל לתקופה 01/03/20 - 31/03/20:

בנין A - מפוח מנדף הדסון - 1 - 00025117 (0x0)

סוג תעריף	סוג צריכה	קריאה קודמת	קריאה נוכחית	סה"כ צריכה בקוט"ש	מחיר לקוט"ש בא"ג	סה"כ לתשלום
פרטי חשבון עבור תאריכים:			01/03/20	31/03/20		
777	פסגה	305,852.15	307,168.53	1,316.38	45.44	598.16 ₪
778	גבע	221,720.62	222,347.09	626.46	37.65	235.86 ₪
779	שפל	471,072.53	472,438.85	1,366.32	31.07	424.52 ₪

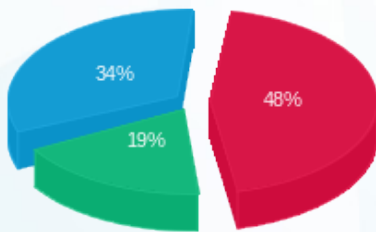
סה"כ לדייר:

פסגה	גבע	שפל	סה"כ	שיא ביקוש
1,316.38	626.46	1,366.32	3,309.17	9.67
₪ 598.16	₪ 235.86	₪ 424.52	₪ 1,258.54	

סה"כ צריכה
 סה"כ לתשלום

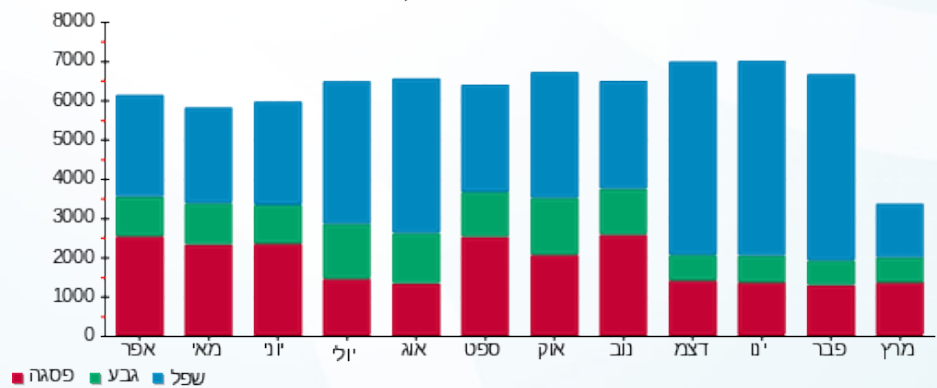
200.95 ₪	תשלום קבוע	
0.00 ₪	תשלום עבור גודל חיבור בKVA (0x0)	
1,459.49 ₪	סה"כ לתשלום	לא כולל מע"מ

התפלגות חיוב בש"ח לפי תע"ז



פסגה (598.16 ₪) 48%
 גבע (235.86 ₪) 19%
 שפל (424.52 ₪) 34%

הסטוריית צריכה בקוט"ש





01/04/20 תאריך הפקה:
 31/03/20 תאריך קריאה נוכחית:
 01/03/20 תאריך קריאה קודמת:

שם דייר: בניין A - משרדים קומה 5
 שם אתר: מגדלי אור

לקוח/ה נכבד/ה, אנו מתכבדים להגיש את חישוב צריכת החשמל לתקופה 01/03/20 - 31/03/20:

משרדים - 6 - 00024623 (0x0)

סוג תעריף	סוג צריכה	קריאה קודמת	קריאה נוכחית	סה"כ צריכה בקוט"ש	מחיר לקוט"ש בא"ג	סה"כ לתשלום
פרטי חשבון עבור תאריכים:						
777	פסגה	01/03/20	31/03/20	1,918.37	45.44	871.71 ₪
778	גבע	122,923.55	123,242.93	319.38	37.65	120.25 ₪
779	שפל	194,771.19	195,589.86	818.66	31.07	254.36 ₪

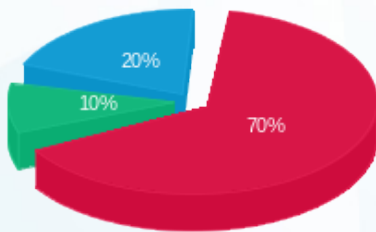
סה"כ לדייר:

פסגה	גבע	שפל	סה"כ	שיא ביקוש
1,918.37	319.38	818.66	3,056.41	13.39
871.71 ₪	120.25 ₪	254.36 ₪	1,246.31 ₪	

סה"כ צריכה
 סה"כ לתשלום

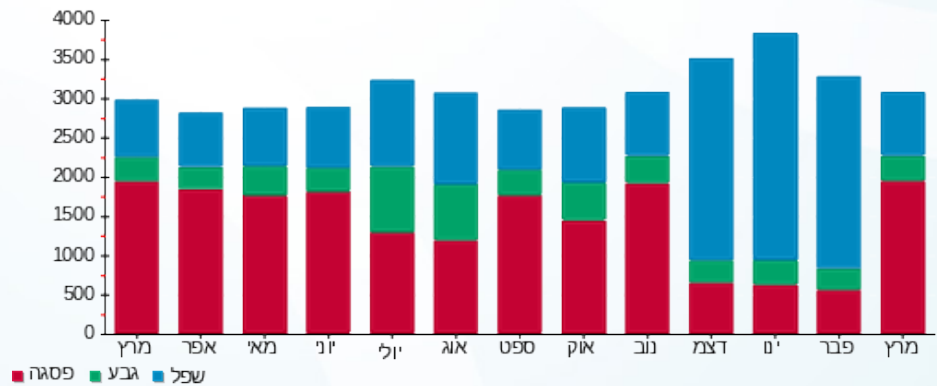
200.95 ₪	תשלום קבוע	
0.00 ₪	תשלום עבור גודל חיבור בKVA (0x0)	
1,447.26 ₪	סה"כ לתשלום	לא כולל מע"מ

התפלגות חיוב בש"ח לפי תעו"ז



■ פסגה (871.71 ₪)
 ■ גבע (120.25 ₪)
 ■ שפל (254.36 ₪)

הסטוריית צריכה בקוט"ש





01/04/20 תאריך הפקדה:
 31/03/20 תאריך קריאה נוכחית:
 01/03/20 תאריך קריאה קודמת:

שם דייר: בניין A - נעורים
 שם אתר: מגדלי אור

לקוח/ה נכבד/ה, אנו מתכבדים להגיש את חישוב צריכת החשמל לתקופה 01/03/20 - 31/03/20:

נעורים - 4 - 00024623 (0x0)

סוג תעריף	סוג צריכה	קריאה קודמת	קריאה נוכחית	סה"כ צריכה בקוט"ש	מחיר לקוט"ש בא"ג	סה"כ לתשלום
פרטי חשבון עבור תאריכים:						
777	פסגה	01/03/20	31/03/20	1,040.38	45.44	472.75 ₪
778	גבע	68,585.60	68,687.73	102.13	37.65	38.45 ₪
779	שפל	74,854.98	75,073.50	218.53	31.07	67.90 ₪

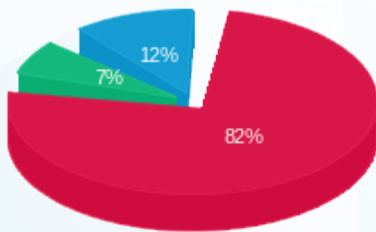
סה"כ לדייר:

פסגה	גבע	שפל	סה"כ	שיא ביקוש
1,040.38	102.13	218.53	1,361.03	7.37
472.75 ₪	38.45 ₪	67.90 ₪	579.10 ₪	

סה"כ צריכה
 סה"כ לתשלום

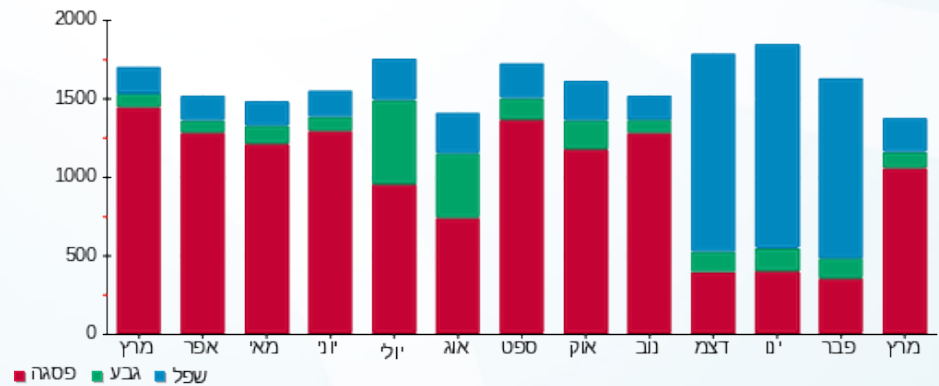
200.95 ₪	תשלום קבוע	
0.00 ₪	תשלום עבור גודל חיבור בKVA (0x0)	
780.05 ₪	סה"כ לתשלום	לא כולל מע"מ

התפלגות חיוב בש"ח לפי תעו"ז



■ פסגה (472.75 ₪)
 ■ גבע (38.45 ₪)
 ■ שפל (67.90 ₪)

הסטוריית צריכה בקוט"ש





01/04/20 תאריך הפקה:
 31/03/20 תאריך קריאה נוכחית:
 01/03/20 תאריך קריאה קודמת:

שם דייר: בניין A - סלקום
 שם אתר: מגדלי אור

לקוח/ה נכבד/ה, אנו מתכבדים להגיש את חישוב צריכת החשמל לתקופה 01/03/20 - 31/03/20:

סלקום - 7 - 00025415 (0x0)

סוג תעריף	סוג צריכה	קריאה קודמת	קריאה נוכחית	סה"כ צריכה בקוט"ש	מחיר לקוט"ש בא"ג	סה"כ לתשלום
			01/03/20	31/03/20	פרטי חשבון עבור תאריכים:	
777	פסגה	137,880.08	139,500.35	1,620.27	45.44	736.25 ₪
778	גבע	91,125.83	91,789.26	663.43	37.65	249.78 ₪
779	שפל	231,059.81	232,594.22	1,534.41	31.07	476.74 ₪

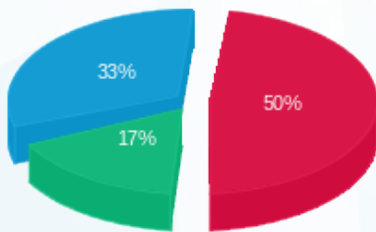
סה"כ לדייר:

פסגה	גבע	שפל	סה"כ	שיא ביקוש
1,620.27	663.43	1,534.41	3,818.11	5.43
736.25 ₪	249.78 ₪	476.74 ₪	1,462.77 ₪	

סה"כ צריכה
 סה"כ לתשלום

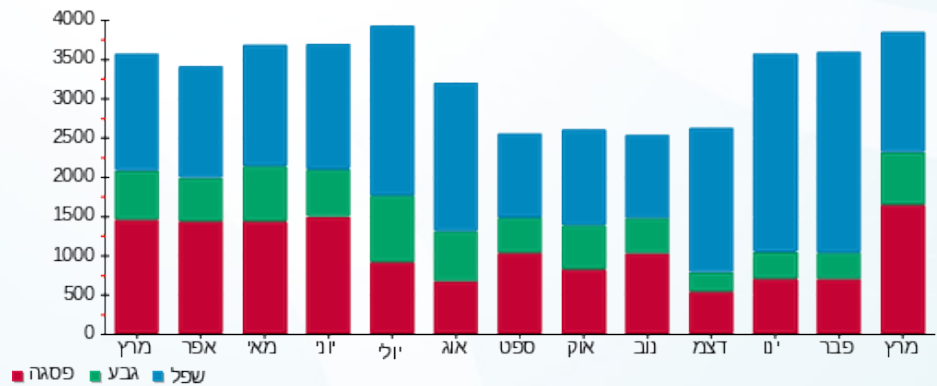
200.95 ₪	תשלום קבוע	
0.00 ₪	תשלום עבור גודל חיבור בKVA (0x0)	
1,663.72 ₪	סה"כ לתשלום	לא כולל מע"מ

התפלגות חיוב בש"ח לפי תע"ז



פסגה (736.25 ₪) 50%
 גבע (249.78 ₪) 33%
 שפל (476.74 ₪) 17%

הסטוריית צריכה בקוט"ש



01/04/20 תאריך הפקה:
 31/03/20 תאריך קריאה נוכחית:
 01/03/20 תאריך קריאה קודמת:

שם דייר: בנין A - עלמא ספנסר
 שם אתר: מגדלי אור

לקוח/ה נכבד/ה, אנו מתכבדים להגיש את חישוב צריכת החשמל לתקופה 01/03/20 - 31/03/20:

בנין A - עלמא ספנסר - 3 - (0x0)00024613

סוג תעריף	סוג צריכה	קריאה קודמת	קריאה נוכחית	סה"כ צריכה בקוט"ש	מחיר לקוט"ש בא"ג	סה"כ לתשלום
			31/03/20	01/03/20	פרטי חשבון עבור תאריכים:	
777	פסגה	15.24	15.17	-0.08	45.44	₪ -0.03
778	גבע	3.32	3.31	-0.01	37.65	₪ -0.00
779	שפל	15.44	15.40	-0.03	31.07	₪ -0.01

בנין A - עלמא ספנסר - 5 - (0x0)00024613

סוג תעריף	סוג צריכה	קריאה קודמת	קריאה נוכחית	סה"כ צריכה בקוט"ש	מחיר לקוט"ש בא"ג	סה"כ לתשלום
			31/03/20	01/03/20	פרטי חשבון עבור תאריכים:	
777	פסגה	1,154,092.44	1,156,559.90	2,467.46	45.44	₪ 1,121.21
778	גבע	939,903.30	940,865.20	961.90	37.65	₪ 362.16
779	שפל	1,416,726.55	1,418,807.56	2,081.01	31.07	₪ 646.57

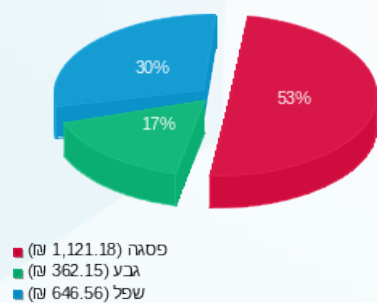
סה"כ לדייר:

פסגה	גבע	שפל	סה"כ	שיא ביקוש
2,467.38	961.89	2,080.98	5,510.25	38.69
₪ 1,121.18	₪ 362.15	₪ 646.56	₪ 2,129.89	

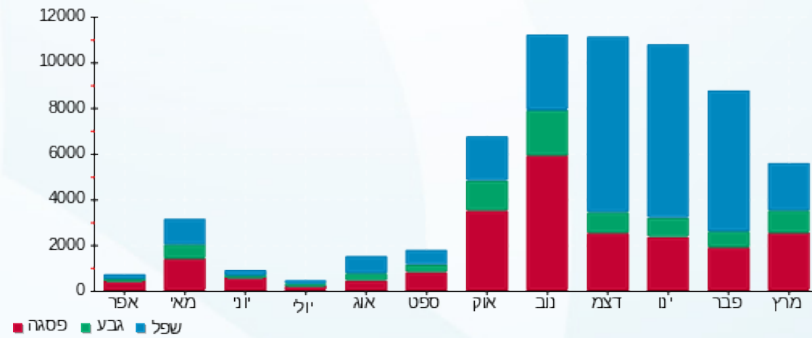
סה"כ צריכה
 סה"כ לתשלום

200.95 ₪	תשלום קבוע	
0.00 ₪	תשלום עבור גודל חיבור בKVA (0x0)	
2,330.84 ₪	סה"כ לתשלום	לא כולל מע"מ

התפלגות חיוב בש"ח לפי תע"ז



הסטוריית צריכה בקוט"ש





01/04/20

תאריך הפקדה:

שם דייר: בניין A - פקט לייט

31/03/20

תאריך קריאה נוכחית:

שם אתר: מגדלי אור

01/03/20

תאריך קריאה קודמת:

לקוח/ה נכבד/ה, אנו מתכבדים להגיש את חישוב צריכת החשמל לתקופה 01/03/20 - 31/03/20:

פקט לייט - 6 - 00024620 (0x0)

סוג תעריף	סוג צריכה	קריאה קודמת	קריאה נוכחית	סה"כ צריכה בקוט"ש	מחיר לקוט"ש בא"ג	סה"כ לתשלום
פרטי חשבון עבור תאריכים:						
		01/03/20	31/03/20			
777	פסגה	1,041,511.72	1,051,812.95	10,301.23	45.44	4,680.88 ₪
778	גבע	548,257.77	551,083.10	2,825.33	37.65	1,063.74 ₪
779	שפל	994,383.17	1,000,985.80	6,602.63	31.07	2,051.44 ₪

סה"כ לדייר:

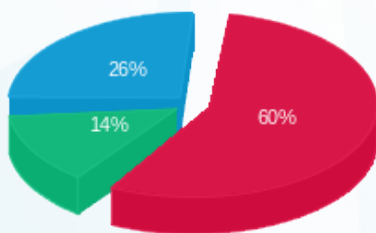
פסגה	גבע	שפל	סה"כ	שיא ביקוש
10,301.23	2,825.33	6,602.63	19,729.20	42.72
4,680.88 ₪	1,063.74 ₪	2,051.44 ₪	7,796.05 ₪	

סה"כ צריכה

סה"כ לתשלום

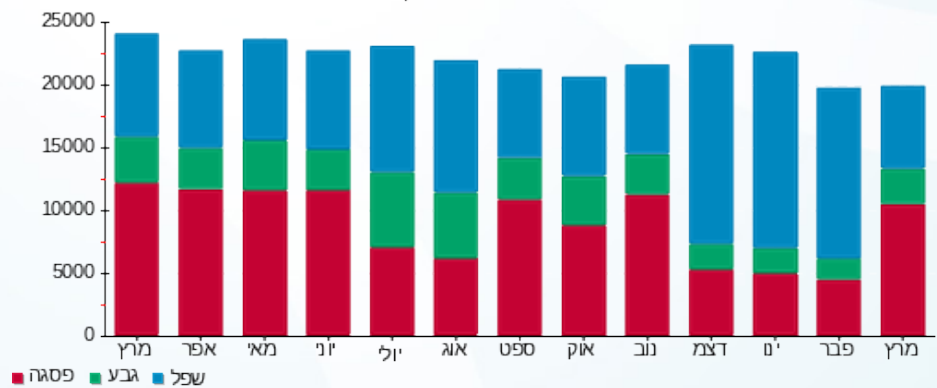
200.95 ₪	תשלום קבוע	
0.00 ₪	תשלום עבור גודל חיבור בKVA (0x0)	
7,997.00 ₪	סה"כ לתשלום	לא כולל מע"מ

התפלגות חיוב בש"ח לפי תעו"ז



- פסגה (4,680.88 ₪)
- גבע (1,063.74 ₪)
- שפל (2,051.44 ₪)

הסטוריית צריכה בקוט"ש





01/04/20 תאריך הפקה:
 31/03/20 תאריך קריאה נוכחית:
 01/03/20 תאריך קריאה קודמת:

שם דייר: בניין A - פקט לייט מחסן
 שם אתר: מגדלי אור

לקוח/ה נכבד/ה, אנו מתכבדים להגיש את חישוב צריכת החשמל לתקופה 01/03/20 - 31/03/20:

מחסן פקטלייט - 1 - 00024613 (0x0)

סה"כ לתשלום	מחיר לקוט"ש בא"ג	סה"כ צריכה בקוט"ש	קריאה נוכחית	קריאה קודמת	סוג צריכה	סוג תעריף
			31/03/20	01/03/20	פרטי חשבון עבור תאריכים:	
₪ 71.98	45.44	158.40	94,323.19	94,164.80	פסגה	777
₪ 22.30	37.65	59.22	80,290.82	80,231.59	גבע	778
₪ 47.67	31.07	153.43	152,490.23	152,336.80	שפל	779

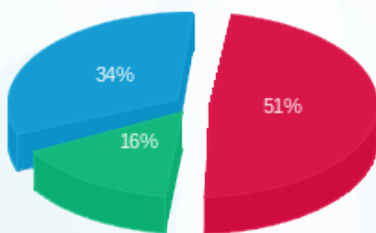
סה"כ לדייר:

שיא ביקוש	סה"כ	שפל	גבע	פסגה
0.84	371.06	153.43	59.22	158.40
	₪ 141.95	₪ 47.67	₪ 22.30	₪ 71.98

סה"כ צריכה
 סה"כ לתשלום

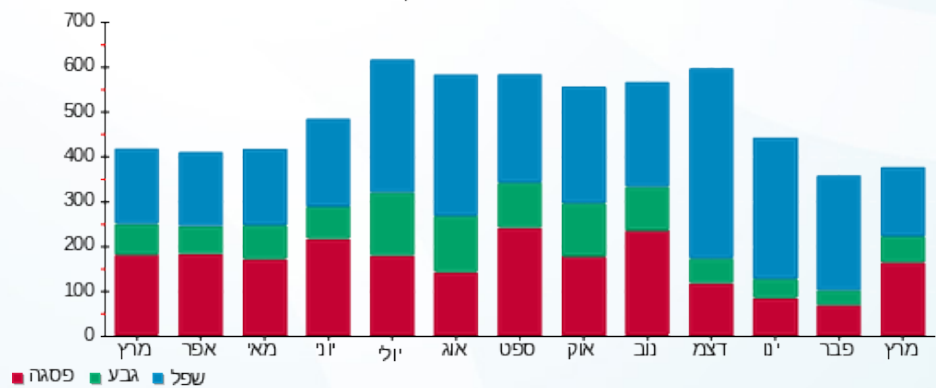
₪ 200.95	תשלום קבוע	
₪ 0.00	תשלום עבור גודל חיבור בKVA (0x0)	
₪ 342.90	סה"כ לתשלום	לא כולל מע"מ

התפלגות חיוב בש"ח לפי תעו"ז



פסגה (₪ 71.98)
 גבע (₪ 22.30)
 שפל (₪ 47.67)

הסטוריית צריכה בקוט"ש





01/04/20 תאריך הפקה:
 31/03/20 תאריך קריאה נוכחית:
 01/03/20 תאריך קריאה קודמת:

שם דייר: בניין A - קמיליו 2 קומה 6
 שם אתר: מגדלי אור

לקוח/ה נכבד/ה, אנו מתכבדים להגיש את חישוב צריכת החשמל לתקופה 01/03/20 - 31/03/20:

קמיליו 2 קומה 6 - 6 - 00024614 (0x0)

סוג תעריף	סוג צריכה	קריאה קודמת	קריאה נוכחית	סה"כ צריכה בקוט"ש	מחיר לקוט"ש בא"ג	סה"כ לתשלום
פרטי חשבון עבור תאריכים:						
777	פסגה	01/03/20	31/03/20	2,969.77	45.44	1,349.47 ₪
778	גבע	44,100.99	44,825.98	724.99	37.65	272.96 ₪
779	שפל	110,624.07	111,619.03	994.97	31.07	309.14 ₪

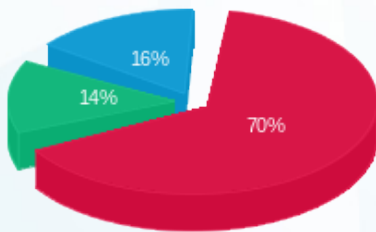
סה"כ לדייר:

פסגה	גבע	שפל	סה"כ	שיא ביקוש
2,969.77	724.99	994.97	4,689.73	20.56
1,349.47 ₪	272.96 ₪	309.14 ₪	1,931.56 ₪	

סה"כ צריכה
 סה"כ לתשלום

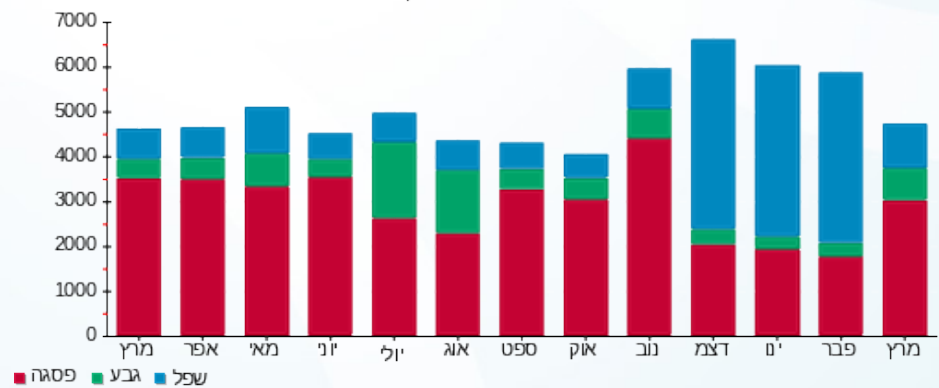
200.95 ₪	תשלום קבוע	
0.00 ₪	תשלום עבור גודל חיבור בKVA (0x0)	
2,132.51 ₪	סה"כ לתשלום	לא כולל מע"מ

התפלגות חיוב בש"ח לפי תע"ז



■ פסגה (1,349.47 ₪)
 ■ גבע (272.96 ₪)
 ■ שפל (309.14 ₪)

הסטוריית צריכה בקוט"ש





01/04/20 תאריך הפקדה:
 31/03/20 תאריך קריאה נוכחית:
 01/03/20 תאריך קריאה קודמת:

שם דייר: בניין A - רדווין 1 קומה 6
 שם אתר: מגדלי אור

לקוח/ה נכבד/ה, אנו מתכבדים להגיש את חישוב צריכת החשמל לתקופה 01/03/20 - 31/03/20:

בניין A רדווין 1 קומה 6 - 7 - 00024614 (0x0)

סוג תעריף	סוג צריכה	קריאה קודמת	קריאה נוכחית	סה"כ צריכה בקוט"ש	מחיר לקוט"ש בא"ג	סה"כ לתשלום
פרטי חשבון עבור תאריכים:						
777	פסגה	01/03/20	31/03/20	1,932.14	45.44	877.97 ₪
778	גבע	17,980.42	18,265.39	284.98	37.65	107.29 ₪
779	שפל	46,658.65	47,055.47	396.82	31.07	123.29 ₪

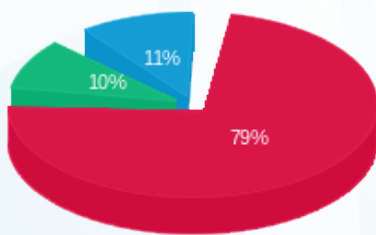
סה"כ לדייר:

פסגה	גבע	שפל	סה"כ	שיא ביקוש
1,932.14	284.98	396.82	2,613.94	15.18
₪ 877.97	₪ 107.29	₪ 123.29	₪ 1,108.55	

סה"כ צריכה
 סה"כ לתשלום

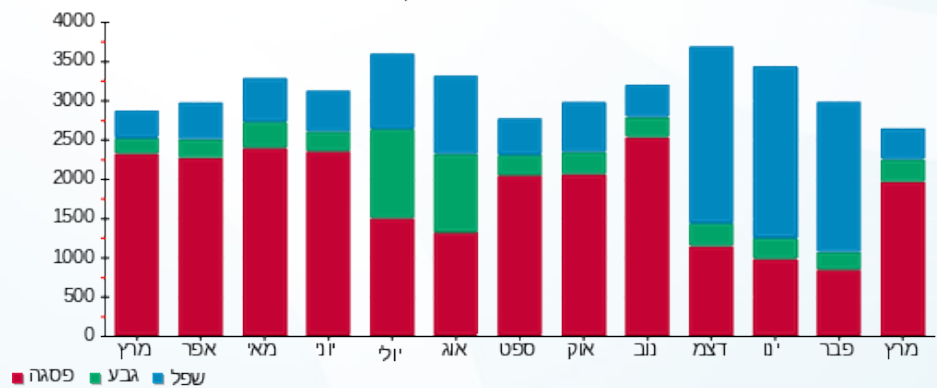
200.95 ₪	תשלום קבוע	
0.00 ₪	תשלום עבור גודל חיבור בKVA (0x0)	
1,309.50 ₪	סה"כ לתשלום	לא כולל מע"מ

התפלגות חיוב בש"ח לפי תע"ז



■ פסגה (₪ 877.97)
 ■ גבע (₪ 107.29)
 ■ שפל (₪ 123.29)

הסטוריית צריכה בקוט"ש



01/04/20 תאריך הפקה:
 31/03/20 תאריך קריאה נוכחית:
 01/03/20 תאריך קריאה קודמת:

שם דייר: בנין A - רדיון 2 קומה 7
 שם אתר: מגדלי אור

לקוח/ה נכבד/ה, אנו מתכבדים להגיש את חישוב צריכת החשמל לתקופה 01/03/20 - 31/03/20:

רדיון 2 קומה 7 - 3 - 00024614(0x0)

סוג תעריף	סוג צריכה	קריאה קודמת	קריאה נוכחית	סה"כ צריכה בקוט"ש	מחיר לקוט"ש בא"ג	סה"כ לתשלום
פרטי חשבון עבור תאריכים:						
777	פסגה	01/03/20	31/03/20	1,871.97	45.44	850.62 ₪
778	גבע	22,281.80	22,982.19	700.39	37.65	263.70 ₪
779	שפל	71,502.11	73,082.66	1,580.55	31.07	491.08 ₪

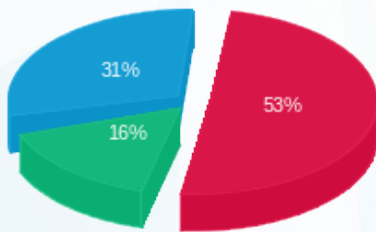
סה"כ לדייר:

פסגה	גבע	שפל	סה"כ	שיא ביקוש
1,871.97	700.39	1,580.55	4,152.91	9.81
850.62 ₪	263.70 ₪	491.08 ₪	1,605.40 ₪	

סה"כ צריכה
 סה"כ לתשלום

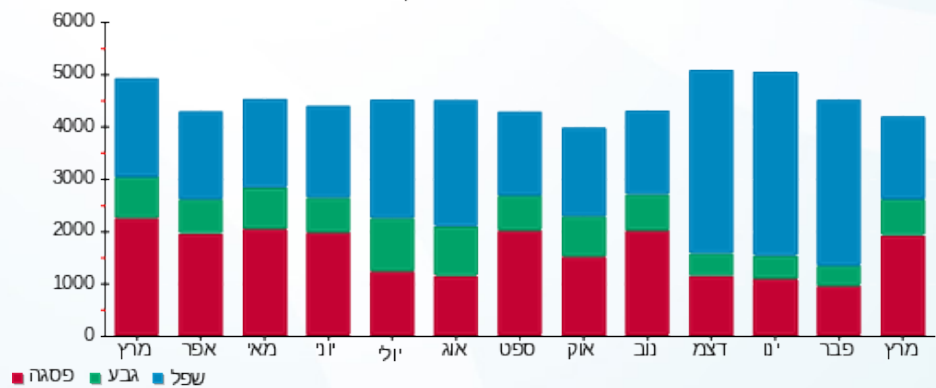
200.95 ₪	תשלום קבוע	
0.00 ₪	תשלום עבור גודל חיבור בKVA (0x0)	
1,806.35 ₪	סה"כ לתשלום	לא כולל מע"מ

התפלגות חיוב בש"ח לפי תעו"ז



■ פסגה (850.62 ₪)
 ■ גבע (263.70 ₪)
 ■ שפל (491.08 ₪)

הסטוריית צריכה בקוט"ש





01/04/20 תאריך הפקה:
 31/03/20 תאריך קריאה נוכחית:
 01/03/20 תאריך קריאה קודמת:

שם דייר: בניין A - רדיון קומה 1
 שם אתר: מגדלי אור

לקוח/ה נכבד/ה, אנו מתכבדים להגיש את חישוב צריכת החשמל לתקופה 01/03/20 - 31/03/20:

רדיון קומה 1 - 1 - 00024620 (0x0)

סוג תעריף	סוג צריכה	קריאה קודמת	קריאה נוכחית	סה"כ צריכה בקוט"ש	מחיר לקוט"ש בא"ג	סה"כ לתשלום
		01/03/20	31/03/20	פרטי חשבון עבור תאריכים:		
777	פסגה	1,610,074.00	1,624,528.57	14,454.57	45.44	6,568.16 ₪
778	גבע	850,132.44	854,257.70	4,125.26	37.65	1,553.16 ₪
779	שפל	1,560,022.28	1,569,393.74	9,371.46	31.07	2,911.71 ₪

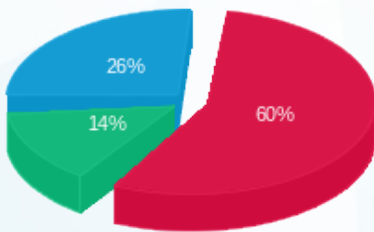
סה"כ לדייר:

פסגה	גבע	שפל	סה"כ	שיא ביקוש
14,454.57	4,125.26	9,371.46	27,951.29	63.45
6,568.16 ₪	1,553.16 ₪	2,911.71 ₪	11,033.03 ₪	

סה"כ צריכה
 סה"כ לתשלום

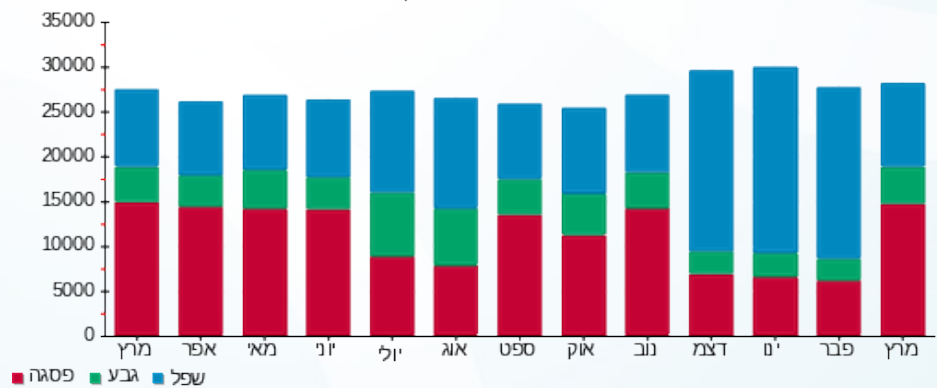
200.95 ₪	תשלום קבוע	
0.00 ₪	תשלום עבור גודל חיבור בKVA (0x0)	
11,233.98 ₪	סה"כ לתשלום	לא כולל מע"מ

התפלגות חיוב בש"ח לפי תע"ז



■ פסגה (6,568.16 ₪)
 ■ גבע (1,553.16 ₪)
 ■ שפל (2,911.71 ₪)

הסטוריית צריכה בקוט"ש





01/04/20 תאריך הפקה:
 31/03/20 תאריך קריאה נוכחית:
 01/03/20 תאריך קריאה קודמת:

שם דייר: בנין A - רדיון קומה 7
 שם אתר: מגדלי אור

לקוח/ה נכבד/ה, אנו מתכבדים להגיש את חישוב צריכת החשמל לתקופה 01/03/20 - 31/03/20:

רדיון קומה 7 - 2 - 00024614 (0x0)

סוג תעריף	סוג צריכה	קריאה קודמת	קריאה נוכחית	סה"כ צריכה בקוט"ש	מחיר לקוט"ש בא"ג	סה"כ לתשלום
			31/03/20	01/03/20	פרטי חשבון עבור תאריכים:	
777	פסגה	169,958.78	173,878.08	3,919.30	45.44	1,780.93 ₪
778	גבע	48,485.33	49,509.83	1,024.50	37.65	385.73 ₪
779	שפל	153,988.16	156,380.39	2,392.23	31.07	743.27 ₪

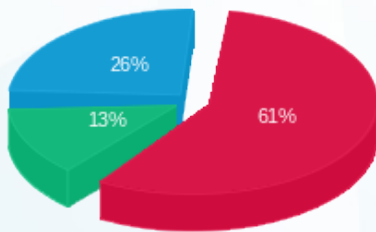
סה"כ לדייר:

פסגה	גבע	שפל	סה"כ	שיא ביקוש
3,919.30	1,024.50	2,392.23	7,336.03	24.51
1,780.93 ₪	385.73 ₪	743.27 ₪	2,909.92 ₪	

סה"כ צריכה
 סה"כ לתשלום

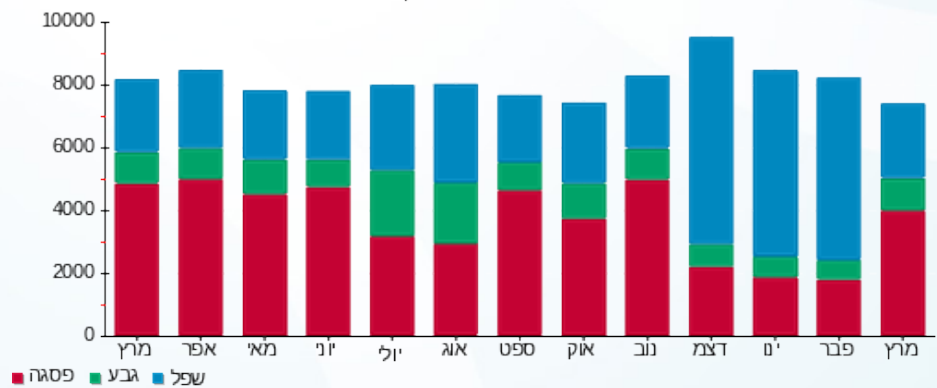
200.95 ₪	תשלום קבוע	
0.00 ₪	תשלום עבור גודל חיבור בKVA (0x0)	
3,110.87 ₪	סה"כ לתשלום	לא כולל מע"מ

התפלגות חיוב בש"ח לפי תעו"ז



■ פסגה (1,780.93 ₪)
 ■ גבע (385.73 ₪)
 ■ שפל (743.27 ₪)

הסטוריית צריכה בקוט"ש





01/04/20 תאריך הפקה:
 31/03/20 תאריך קריאה נוכחית:
 01/03/20 תאריך קריאה קודמת:

שם דייר: בניין A - רדיון קומה 8
 שם אתר: מגדלי אור

לקוח/ה נכבד/ה, אנו מתכבדים להגיש את חישוב צריכת החשמל לתקופה 01/03/20 - 31/03/20:

רדיון קומה 8 - 4 - 00024614 (0x0)

סוג תעריף	סוג צריכה	קריאה קודמת	קריאה נוכחית	סה"כ צריכה בקוט"ש	מחיר לקוט"ש בא"ג	סה"כ לתשלום
		01/03/20	31/03/20	פרטי חשבון עבור תאריכים:		
777	פסגה	343,516.68	350,760.26	7,243.59	45.44	3,291.49 ₪
778	גבע	106,497.83	108,040.43	1,542.60	37.65	580.79 ₪
779	שפל	313,101.07	316,469.83	3,368.76	31.07	1,046.67 ₪

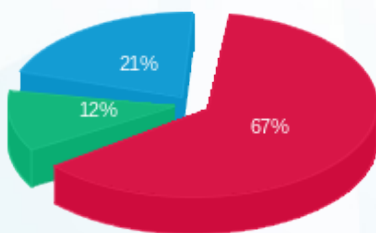
סה"כ לדייר:

פסגה	גבע	שפל	סה"כ	שיא ביקוש
7,243.59	1,542.60	3,368.76	12,154.94	34.98
3,291.49 ₪	580.79 ₪	1,046.67 ₪	4,918.95 ₪	

סה"כ צריכה
 סה"כ לתשלום

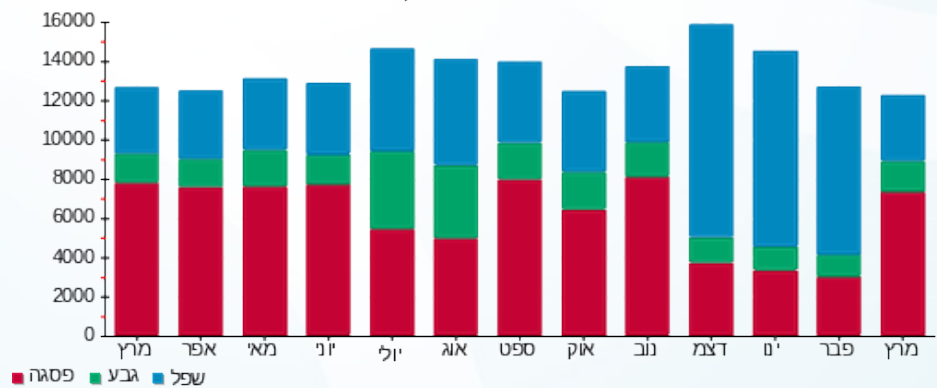
200.95 ₪	תשלום קבוע	
0.00 ₪	תשלום עבור גודל חיבור בKVA (0x0)	
5,119.90 ₪	סה"כ לתשלום	לא כולל מע"מ

התפלגות חיוב בש"ח לפי תע"ז



■ פסגה (3,291.49 ₪)
 ■ גבע (580.79 ₪)
 ■ שפל (1,046.67 ₪)

הסטוריית צריכה בקוט"ש





01/04/20 תאריך הפקה:
 31/03/20 תאריך קריאה נוכחית:
 01/03/20 תאריך קריאה קודמת:

שם דייר: בניין A - רדיון קומה 9
 שם אתר: מגדלי אור

לקוח/ה נכבד/ה, אנו מתכבדים להגיש את חישוב צריכת החשמל לתקופה 01/03/20 - 31/03/20:

ראשי קומה 10 - 1 - 00024589 (0x0)

סוג תעריף	סוג צריכה	קריאה קודמת	קריאה נוכחית	סה"כ צריכה בקוט"ש	מחיר לקוט"ש בא"ג	סה"כ לתשלום
		01/03/20	31/03/20	פרטי חשבון עבור תאריכים:		
777	פסגה	414,309.64	416,302.24	1,992.60	45.44	905.44 ₪
778	גבע	158,564.05	158,827.45	263.39	37.65	99.17 ₪
779	שפל	299,403.86	300,038.86	635.00	31.07	197.29 ₪

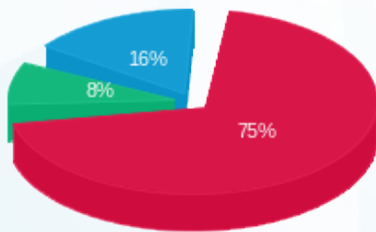
סה"כ לדייר:

פסגה	גבע	שפל	סה"כ	שיא ביקוש
1,992.60	263.39	635.00	2,890.99	15.97
905.44 ₪	99.17 ₪	197.29 ₪	1,201.90 ₪	

סה"כ צריכה
 סה"כ לתשלום

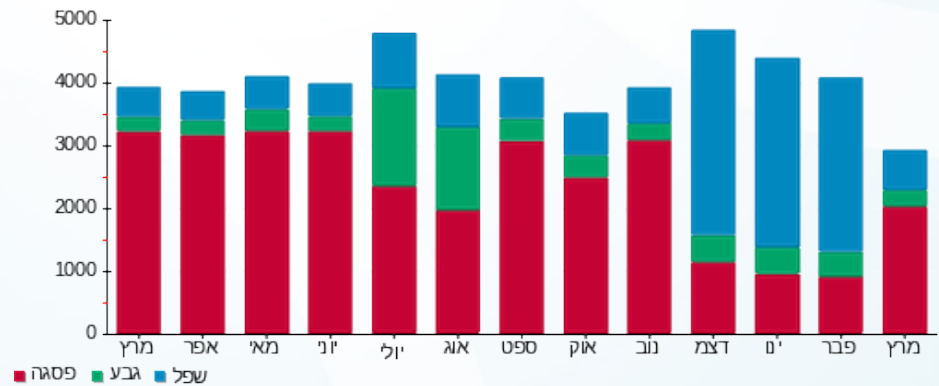
200.95 ₪	תשלום קבוע	
0.00 ₪	תשלום עבור גודל חיבור בKVA (0x0)	
1,402.85 ₪	סה"כ לתשלום	לא כולל מע"מ

התפלגות חיוב בש"ח לפי תע"ז



■ פסגה (905.44 ₪)
 ■ גבע (99.17 ₪)
 ■ שפל (197.29 ₪)

הסטוריית צריכה בקוט"ש



01/04/20 תאריך הפקה:
 31/03/20 תאריך קריאה נוכחית:
 01/03/20 תאריך קריאה קודמת:

שם דייר: בנין A - שותפות אור קומה 5
 שם אתר: מגדלי אור

לקוח/ה נכבד/ה, אנו מתכבדים להגיש את חישוב צריכת החשמל לתקופה 01/03/20 - 31/03/20:

בנין A - שותפות אור קומה 5 - 5 - 00024623 (0x0)

סוג תעריף	סוג צריכה	קריאה קודמת	קריאה נוכחית	סה"כ צריכה בקוט"ש	מחיר לקוט"ש בא"ג	סה"כ לתשלום
פרטי חשבון עבור תאריכים:						
		01/03/20	31/03/20			
777	פסגה	670,991.77	674,501.24	3,509.46	45.44	1,594.70 ₪
778	גבע	367,304.45	368,245.89	941.44	37.65	354.45 ₪
779	שפל	613,633.06	615,934.23	2,301.17	31.07	714.97 ₪

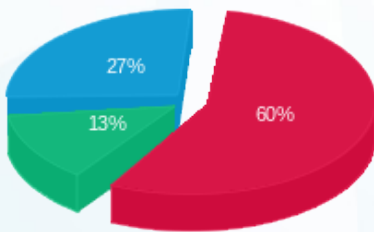
סה"כ לדיר:

פסגה	גבע	שפל	סה"כ	שיא ביקוש
3,509.46	941.44	2,301.17	6,752.07	20.69
1,594.70 ₪	354.45 ₪	714.97 ₪	2,664.13 ₪	

סה"כ צריכה
 סה"כ לתשלום

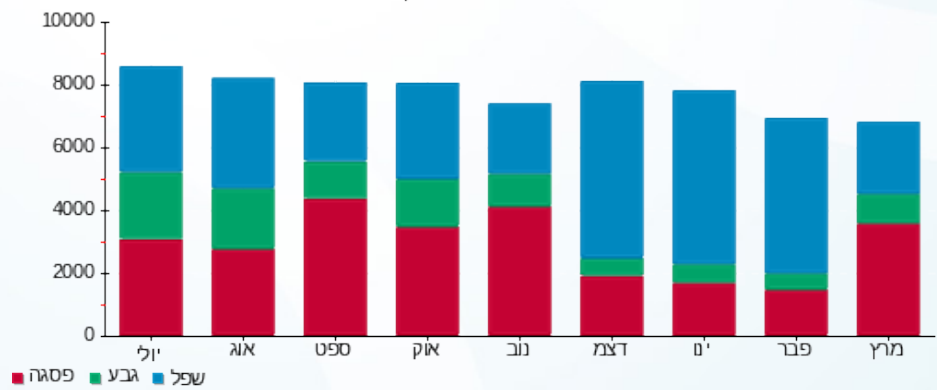
200.95 ₪	תשלום קבוע	
0.00 ₪	תשלום עבור גודל חיבור בKVA (0x0)	
2,865.08 ₪	סה"כ לתשלום	לא כולל מע"מ

התפלגות חיוב בש"ח לפי תעו"ז



■ פסגה (1,594.70 ₪)
 ■ גבע (354.45 ₪)
 ■ שפל (714.97 ₪)

הסטוריית צריכה בקוט"ש





01/04/20 תאריך הפקה:
 31/03/20 תאריך קריאה נוכחית:
 01/03/20 תאריך קריאה קודמת:

שם דייר: בניין B - אינטרנט בית חוות שרתים 1
 שם אתר: מגדלי אור

לקוח/ה נכבד/ה, אנו מתכבדים להגיש את חישוב צריכת החשמל לתקופה 01/03/20 - 31/03/20:

אינטרנט בית חוות השרתים 1 - 13127972 (0x0)

סה"כ לתשלום	מחיר לקוט"ש בא"ג	סה"כ צריכה בקוט"ש	קריאה נוכחית	קריאה קודמת	סוג צריכה	סוג תעריף
			31/03/20	01/03/20		פרטי חשבון עבור תאריכים:
22,395.97 ₪	45.44	49,286.90	1,877,582.60	1,828,295.70	פסגה	777
6,734.57 ₪	37.65	17,887.30	1,026,081.10	1,008,193.80	גבע	778
14,190.17 ₪	31.07	45,671.60	3,136,580.70	3,090,909.10	שפל	779

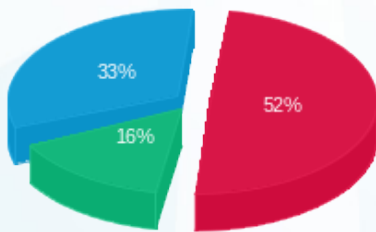
סה"כ לדייר:

שיא ביקוש	סה"כ	שפל	גבע	פסגה
	112,845.80	45,671.60	17,887.30	49,286.90
	43,320.70 ₪	14,190.17 ₪	6,734.57 ₪	22,395.97 ₪

סה"כ צריכה
 סה"כ לתשלום

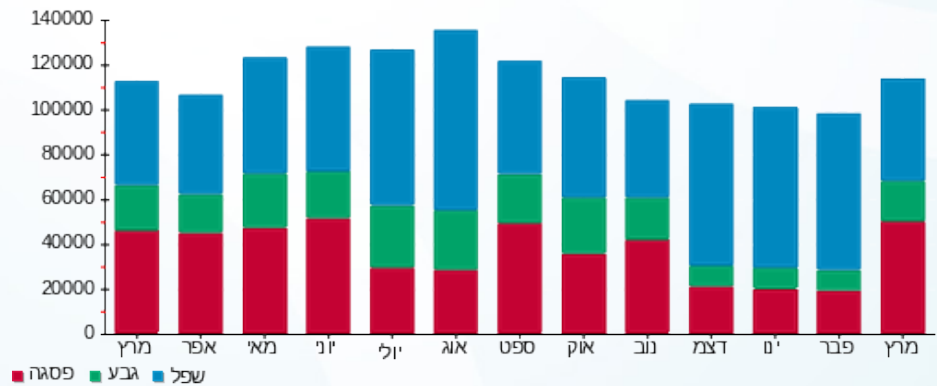
200.95 ₪	תשלום קבוע	
0.00 ₪	תשלום עבור גודל חיבור בKVA (0x0)	
43,521.65 ₪	סה"כ לתשלום	לא כולל מע"מ

התפלגות חיוב בש"ח לפי תע"ז



פסגה (22,395.97 ₪) 16%
 גבע (6,734.57 ₪) 33%
 שפל (14,190.17 ₪) 52%

הסטוריית צריכה בקוט"ש





01/04/20 תאריך הפקה:
 31/03/20 תאריך קריאה נוכחית:
 01/03/20 תאריך קריאה קודמת:

שם דייר: בניין B - אינטרנט בית חוות שרתים 2
 שם אתר: מגדלי אור

לקוח/ה נכבד/ה, אנו מתכבדים להגיש את חישוב צריכת החשמל לתקופה 01/03/20 - 31/03/20:

אינטרנט בית חוות שרתים 2 - 1 - 13127971 (0x0)

סוג תעריף	סוג צריכה	קריאה קודמת	קריאה נוכחית	סה"כ צריכה בקוט"ש	מחיר לקוט"ש בא"ג	סה"כ לתשלום
פרטי חשבון עבור תאריכים:						
777	פסגה	01/03/20	31/03/20	24,371.70	45.44	11,074.50 ₪
778	גבע	459,832.30	468,703.50	8,871.20	37.65	3,340.01 ₪
779	שפל	1,469,470.05	1,492,421.95	22,951.90	31.07	7,131.16 ₪

סה"כ לדייר:

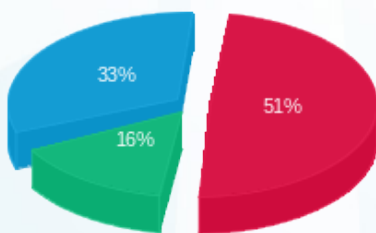
פסגה	גבע	שפל	סה"כ	שיא ביקוש
24,371.70	8,871.20	22,951.90	56,194.80	
11,074.50 ₪	3,340.01 ₪	7,131.16 ₪	21,545.66 ₪	

סה"כ צריכה

סה"כ לתשלום

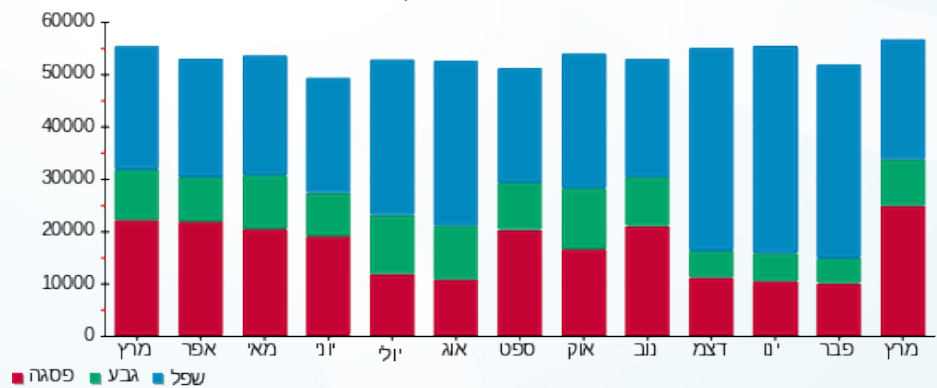
200.95 ₪	תשלום קבוע	
0.00 ₪	תשלום עבור גודל חיבור בKVA (0x0)	
21,746.61 ₪	סה"כ לתשלום	לא כולל מע"מ

התפלגות חיוב בש"ח לפי תעו"ז



■ פסגה (11,074.50 ₪)
 ■ גבע (3,340.007 ₪)
 ■ שפל (7,131.16 ₪)

הסטוריית צריכה בקוט"ש



01/04/20 תאריך הפקה:
 31/03/20 תאריך קריאה נוכחית:
 01/03/20 תאריך קריאה קודמת:

שם דייר: בנין B - אלקליל - לופט
 שם אתר: מגדלי אור
 תאריך יציאה: 05/03/20

לקוח/ה נכבד/ה, אנו מתכבדים להגיש את חישוב צריכת החשמל לתקופה 01/03/20 - 05/03/20:

בנין B - אלקליל - לופט - 5 - 00025415 (0x0)

סוג תעריף	סוג צריכה	קריאה קודמת	קריאה נוכחית	סה"כ צריכה בקוט"ש	מחיר לקוט"ש בא"ג	סה"כ לתשלום
פרטי חשבון עבור תאריכים:						
777	פסגה	01/03/20	05/03/20	2.88	45.44	1.31 ₪
778	גבע	65,266.81	65,271.19	4.38	37.65	1.65 ₪
779	שפל	40,947.33	40,959.48	12.15	31.07	3.78 ₪

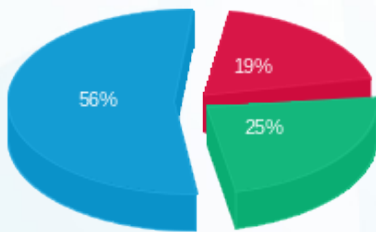
סה"כ לדייר:

פסגה	גבע	שפל	סה"כ	שיא ביקוש
2.88	4.38	12.15	19.42	3.28
1.31 ₪	1.65 ₪	3.78 ₪	6.74 ₪	

סה"כ צריכה
 סה"כ לתשלום

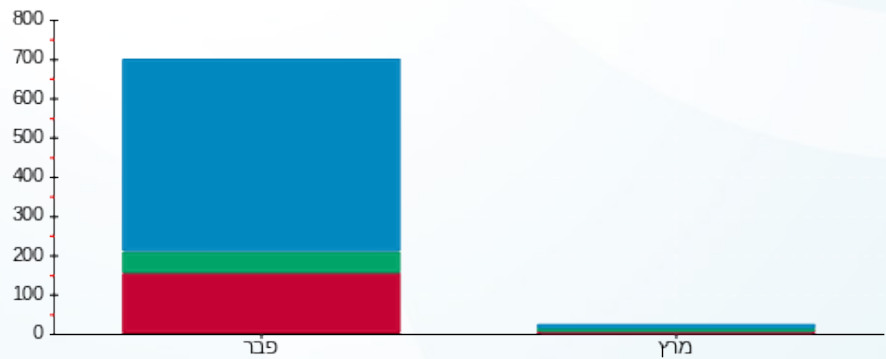
200.95 ₪	תשלום קבוע	
0.00 ₪	תשלום עבור גודל חיבור בKVA (0x0)	
207.69 ₪	סה"כ לתשלום	לא כולל מע"מ

התפלגות חיוב בש"ח לפי תעו"ז



פסגה (1.31 ₪)
 גבע (1.65 ₪)
 שפל (3.78 ₪)

הסטוריית צריכה בקוט"ש



פסגה גבע שפל





01/04/20 תאריך הפקה:
 31/03/20 תאריך קריאה נוכחית:
 01/03/20 תאריך קריאה קודמת:

שם דייר: בניין B - אלקליל קומה 1
 שם אתר: מגדלי אור

לקוח/ה נכבד/ה, אנו מתכבדים להגיש את חישוב צריכת החשמל לתקופה 01/03/20 - 31/03/20:

אלקליל קומה 1 - 4 - 00012732 (0x0)

סוג תעריף	סוג צריכה	קריאה קודמת	קריאה נוכחית	סה"כ צריכה בקוט"ש	מחיר לקוט"ש בא"ג	סה"כ לתשלום
פרטי חשבון עבור תאריכים:						
777	פסגה	01/03/20	31/03/20	999.48	45.44	454.17 ₪
778	גבע	29,693.24	29,880.05	186.81	37.65	70.33 ₪
779	שפל	101,757.21	102,129.12	371.92	31.07	115.55 ₪

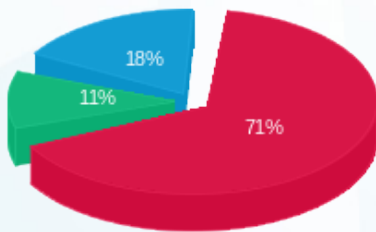
סה"כ לדייר:

פסגה	גבע	שפל	סה"כ	שיא ביקוש
999.48	186.81	371.92	1,558.21	18.20
₪ 454.17	₪ 70.33	₪ 115.55	₪ 640.05	

סה"כ צריכה
 סה"כ לתשלום

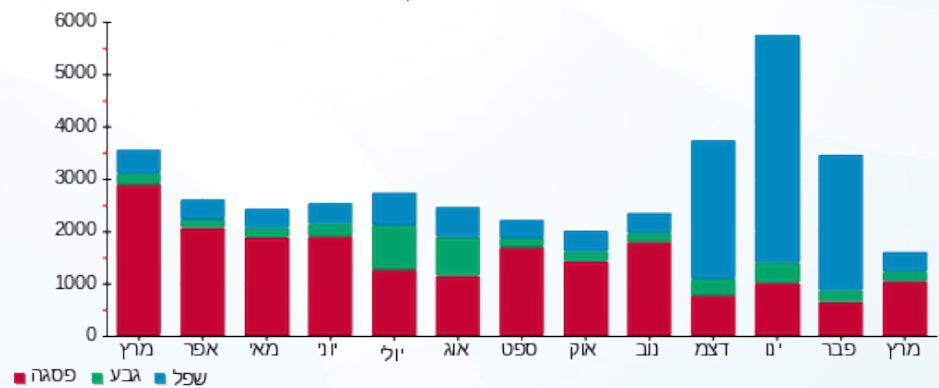
200.95 ₪	תשלום קבוע	
0.00 ₪	תשלום עבור גודל חיבור בKVA (0x0)	
841.00 ₪	סה"כ לתשלום	לא כולל מע"מ

התפלגות חיוב בש"ח לפי תעו"ז



■ פסגה (₪ 454.17)
 ■ גבע (₪ 70.33)
 ■ שפל (₪ 115.55)

הסטוריית צריכה בקוט"ש





01/04/20 תאריך הפקה:
 31/03/20 תאריך קריאה נוכחית:
 01/03/20 תאריך קריאה קודמת:

שם דייר: בניין B - אלקליל קומה 5
 שם אתר: מגדלי אור

לקוח/ה נכבד/ה, אנו מתכבדים להגיש את חישוב צריכת החשמל לתקופה 01/03/20 - 31/03/20:

בניין B - אלקליל קומה 5 (1) - 5 - (0x0)00024959

סוג תעריף	סוג צריכה	קריאה קודמת	קריאה נוכחית	סה"כ צריכה בקוט"ש	מחיר לקוט"ש בא"ג	סה"כ לתשלום
			31/03/20	01/03/20	פרטי חשבון עבור תאריכים:	
777	פסגה	252,203.17	252,719.63	516.46	45.44	234.68 ₪
778	גבע	112,039.59	112,245.90	206.31	37.65	77.68 ₪
779	שפל	346,886.69	347,399.54	512.86	31.07	159.34 ₪

בניין B - אלקליל קומה 5 (2) - 6 - (0x0)00024959

סוג תעריף	סוג צריכה	קריאה קודמת	קריאה נוכחית	סה"כ צריכה בקוט"ש	מחיר לקוט"ש בא"ג	סה"כ לתשלום
			31/03/20	01/03/20	פרטי חשבון עבור תאריכים:	
777	פסגה	48,926.56	48,973.96	47.41	45.44	21.54 ₪
778	גבע	15,718.17	15,737.19	19.01	37.65	7.16 ₪
779	שפל	43,526.86	43,574.21	47.35	31.07	14.71 ₪

בניין B - אלקליל קומה 5 (3) - 1 - (0x0)00024972

סוג תעריף	סוג צריכה	קריאה קודמת	קריאה נוכחית	סה"כ צריכה בקוט"ש	מחיר לקוט"ש בא"ג	סה"כ לתשלום
			31/03/20	01/03/20	פרטי חשבון עבור תאריכים:	
777	פסגה	67,902.68	67,902.69	0.004	45.44	0.00 ₪
778	גבע	44,067.11	44,067.11	0.00	37.65	0.00 ₪
779	שפל	44,876.82	44,876.82	0.00	31.07	0.00 ₪

סה"כ לדייר:

פסגה	גבע	שפל	סה"כ	שיא ביקוש
563.87	225.33	560.21	1,349.40	1.85
256.22 ₪	84.84 ₪	174.06 ₪	515.11 ₪	

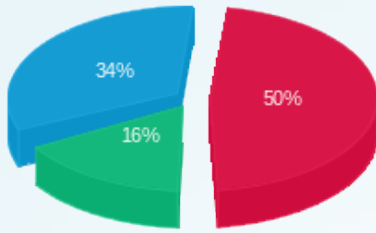
סה"כ צריכה
 סה"כ לתשלום

200.95 ₪	תשלום קבוע	
0.00 ₪	תשלום עבור גודל חיבור בKVA (0x0)	
716.06 ₪	סה"כ לתשלום	לא כולל מע"מ



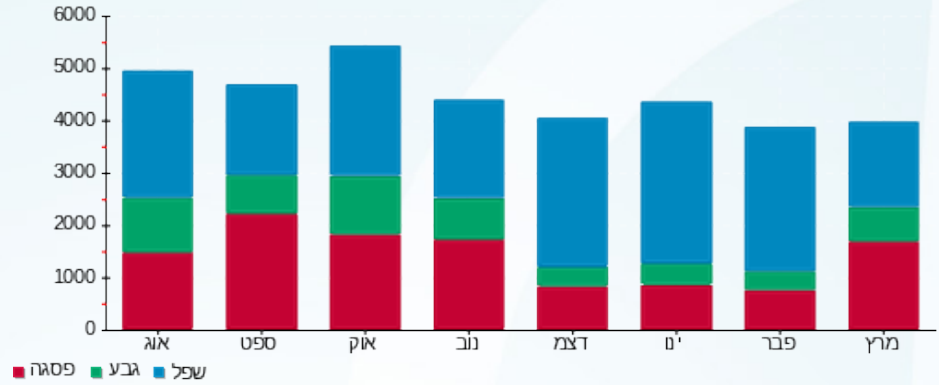


התפלגות חיוב בש"ח לפי תעו"ז



■ פסגה (256.22 ש"ח)
■ גבע (84.84 ש"ח)
■ שפל (174.06 ש"ח)

הסטוריית צריכה בקוט"ש





01/04/20 תאריך הפקה:
 31/03/20 תאריך קריאה נוכחית:
 01/03/20 תאריך קריאה קודמת:

שם דייר: בניין B - אלקליל קומה 8
שם אתר: מגדלי אור

לקוח/ה נכבד/ה, אנו מתכבדים להגיש את חישוב צריכת החשמל לתקופה 01/03/20 - 31/03/20:

לוח מא אלקליל - 2 - (0x0)00025042

סוג תעריף	סוג צריכה	קריאה קודמת	קריאה נוכחית	סה"כ צריכה בקוט"ש	מחיר לקוט"ש בא"ג	סה"כ לתשלום
			01/03/20	31/03/20	פרטי חשבון עבור תאריכים:	
777	פסגה	1,999,999.99	1,999,999.99	0.00	45.44	0.00 ₪
778	גבע	2,000,000.00	1,999,999.99	-0.002	37.65	-0.00 ₪
779	שפל	0.00	0.00	0.00	31.07	0.00 ₪

אלקליל מ"א - 3 - (0x0)00025042

סוג תעריף	סוג צריכה	קריאה קודמת	קריאה נוכחית	סה"כ צריכה בקוט"ש	מחיר לקוט"ש בא"ג	סה"כ לתשלום
			01/03/20	31/03/20	פרטי חשבון עבור תאריכים:	
777	פסגה	13,232.29	13,337.19	104.89	45.44	47.66 ₪
778	גבע	2,112.12	2,120.44	8.33	37.65	3.14 ₪
779	שפל	6,044.62	6,054.42	9.80	31.07	3.05 ₪

אלקליל - 5 - (0x0)00025058

סוג תעריף	סוג צריכה	קריאה קודמת	קריאה נוכחית	סה"כ צריכה בקוט"ש	מחיר לקוט"ש בא"ג	סה"כ לתשלום
			01/03/20	31/03/20	פרטי חשבון עבור תאריכים:	
777	פסגה	703,160.11	706,949.17	3,789.05	45.44	1,721.75 ₪
778	גבע	446,196.98	447,321.32	1,124.34	37.65	423.31 ₪
779	שפל	510,812.64	513,118.06	2,305.41	31.07	716.29 ₪

לוח חשמל 2 אלקליל - 6 - (0x0)00025058

סוג תעריף	סוג צריכה	קריאה קודמת	קריאה נוכחית	סה"כ צריכה בקוט"ש	מחיר לקוט"ש בא"ג	סה"כ לתשלום
			01/03/20	31/03/20	פרטי חשבון עבור תאריכים:	
777	פסגה	412,868.07	414,807.94	1,939.86	45.44	881.47 ₪
778	גבע	120,498.62	120,976.27	477.65	37.65	179.83 ₪
779	שפל	252,299.49	253,394.72	1,095.24	31.07	340.29 ₪

סה"כ לדיר:

פסגה	גבע	שפל	סה"כ	שיא ביקוש
------	-----	-----	------	-----------





סה"כ לדירה:

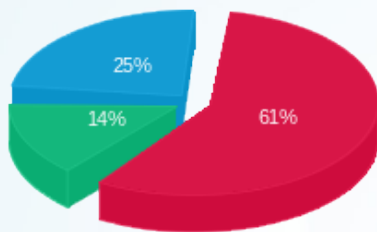
פסגה	גבע	שפל	סה"כ	שיא ביקוש
5,833.81	1,610.32	3,410.45	10,854.58	28.82
₪ 2,650.88	₪ 606.28	₪ 1,059.63	₪ 4,316.80	

סה"כ צריכה

סה"כ לתשלום

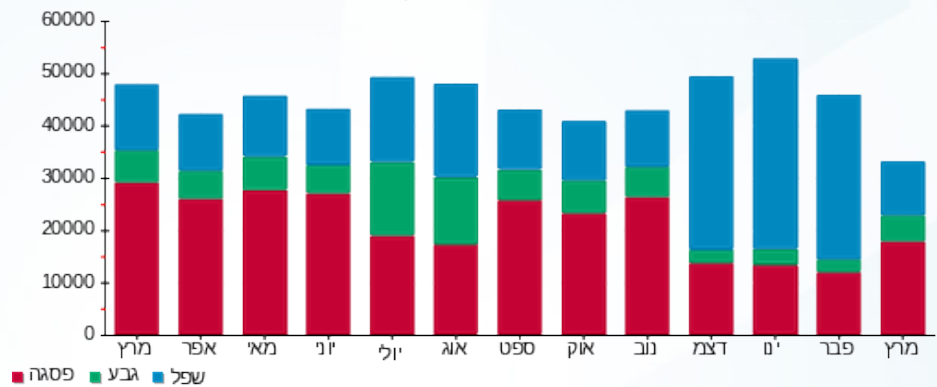
₪ 200.95	תשלום קבוע	
₪ 0.00	תשלום עבור גודל חיבור בKVA (0x0)	
₪ 4,517.75	סה"כ לתשלום	לא כולל מע"מ

התפלגות חיוב בש"ח לפי תע"ז



- פסגה (₪ 2,650.88)
- גבע (₪ 606.28)
- שפל (₪ 1,059.63)

הסטוריית צריכה בקוט"ש





01/04/20 תאריך הפקה:
 31/03/20 תאריך קריאה נוכחית:
 01/03/20 תאריך קריאה קודמת:

שם דייר: בניין B - ארמל קומה 3
 שם אתר: מגדלי אור

לקוח/ה נכבד/ה, אנו מתכבדים להגיש את חישוב צריכת החשמל לתקופה 01/03/20 - 31/03/20:

רדור קומה 3 - 4 - 00024959 (0x0)

סוג תעריף	סוג צריכה	קריאה קודמת	קריאה נוכחית	סה"כ צריכה בקוט"ש	מחיר לקוט"ש בא"ג	סה"כ לתשלום
			01/03/20	31/03/20	פרטי חשבון עבור תאריכים:	
777	פסגה	398,783.96	399,354.59	570.63	45.44	259.30 ₪
778	גבע	131,497.34	131,754.21	256.87	37.65	96.71 ₪
779	שפל	329,353.78	329,917.35	563.57	31.07	175.10 ₪

רדור קומה 3 מ"א - 4 - 00025055 (0x0)

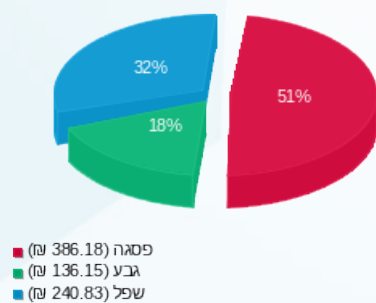
סוג תעריף	סוג צריכה	קריאה קודמת	קריאה נוכחית	סה"כ צריכה בקוט"ש	מחיר לקוט"ש בא"ג	סה"כ לתשלום
			01/03/20	31/03/20	פרטי חשבון עבור תאריכים:	
777	פסגה	168,196.52	168,475.75	279.23	45.44	126.88 ₪
778	גבע	101,560.39	101,665.12	104.74	37.65	39.43 ₪
779	שפל	152,068.56	152,280.09	211.54	31.07	65.72 ₪

סה"כ לדירה:

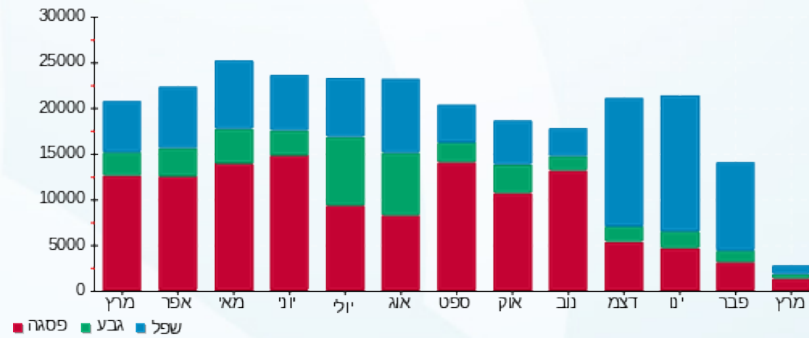
פסגה	גבע	שפל	סה"כ	שיא ביקוש
849.86	361.61	775.11	1,986.58	11.74
₪ 386.18	₪ 136.15	₪ 240.83	₪ 763.15	

200.95 ₪	תשלום קבוע	
0.00 ₪	תשלום עבור גודל חיבור בKVA (0x0)	
964.10 ₪	סה"כ לתשלום	לא כולל מע"מ

התפלגות חיוב בש"ח לפי תע"ז



הסטוריית צריכה בקוט"ש





01/04/20 תאריך הפקדה:
 31/03/20 תאריך קריאה נוכחית:
 01/03/20 תאריך קריאה קודמת:

שם דייר: בניין B - ד"ר אמודי
 שם אתר: מגדלי אור

לקוח/ה נכבד/ה, אנו מתכבדים להגיש את חישוב צריכת החשמל לתקופה 01/03/20 - 31/03/20:

ד"ר אמודי - 5 - 00024619 (0x0)

סה"כ לתשלום	מחיר לקוט"ש בא"ג	סה"כ צריכה בקוט"ש	קריאה נוכחית	קריאה קודמת	סוג צריכה	סוג תעריף
			31/03/20	01/03/20		פרטי חשבון עבור תאריכים:
289.22 ₪	45.44	636.49	71,707.71	71,071.22	פסגה	777
50.75 ₪	37.65	134.80	22,199.81	22,065.01	גבע	778
44.63 ₪	31.07	143.63	44,054.80	43,911.18	שפל	779

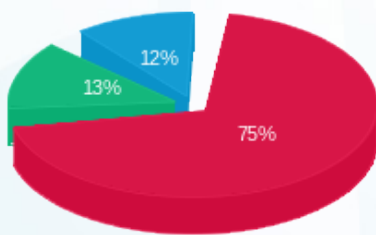
סה"כ לדייר:

שיא ביקוש	סה"כ	שפל	גבע	פסגה
5.53	914.92	143.63	134.80	636.49
	384.60 ₪	44.63 ₪	50.75 ₪	289.22 ₪

סה"כ צריכה
 סה"כ לתשלום

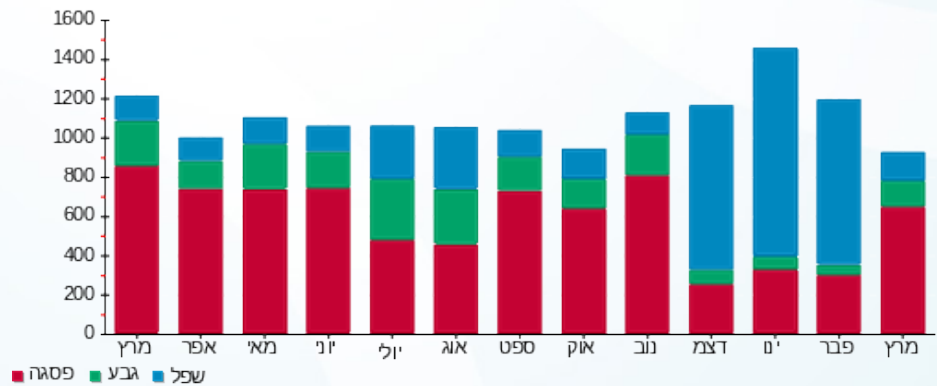
200.95 ₪	תשלום קבוע	
0.00 ₪	תשלום עבור גודל חיבור בKVA (0x0)	
585.55 ₪	סה"כ לתשלום	לא כולל מע"מ

התפלגות חיוב בש"ח לפי תעו"ז



■ פסגה (289.22 ₪)
 ■ גבע (50.75 ₪)
 ■ שפל (44.63 ₪)

הסטוריית צריכה בקוט"ש



01/04/20 תאריך הפקה:
 31/03/20 תאריך קריאה נוכחית:
 01/03/20 תאריך קריאה קודמת:

שם דייר: בניין B - וובס פלנט
 שם אתר: מגדלי אור

לקוח/ה נכבד/ה, אנו מתכבדים להגיש את חישוב צריכת החשמל לתקופה 01/03/20 - 31/03/20:

וובס פלנט - 2 - (0x0)00012732

סוג תעריף	סוג צריכה	קריאה קודמת	קריאה נוכחית	סה"כ צריכה בקוט"ש	מחיר לקוט"ש בא"ג	סה"כ לתשלום
			31/03/20	01/03/20	פרטי חשבון עבור תאריכים:	
777	פסגה	318,030.002	319,819.84	1,789.84	45.44	813.30 ₪
778	גבע	109,338.10	109,575.21	237.11	37.65	89.27 ₪
779	שפל	225,752.56	226,276.52	523.96	31.07	162.80 ₪

וובס פלנט - 5 - (0x0)00025055

סוג תעריף	סוג צריכה	קריאה קודמת	קריאה נוכחית	סה"כ צריכה בקוט"ש	מחיר לקוט"ש בא"ג	סה"כ לתשלום
			31/03/20	01/03/20	פרטי חשבון עבור תאריכים:	
777	פסגה	36,183.66	36,307.59	123.92	45.44	56.31 ₪
778	גבע	11,432.84	11,453.21	20.37	37.65	7.67 ₪
779	שפל	17,548.66	17,599.68	51.02	31.07	15.85 ₪

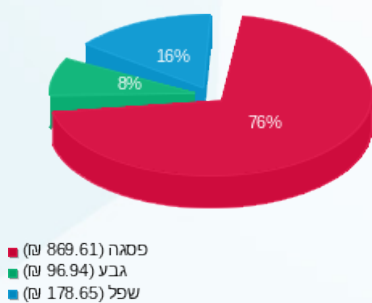
סה"כ לדירה:

פסגה	גבע	שפל	סה"כ	שיא ביקוש
1,913.76	257.47	574.98	2,746.22	13.79
₪ 869.61	₪ 96.94	₪ 178.65	₪ 1,145.20	

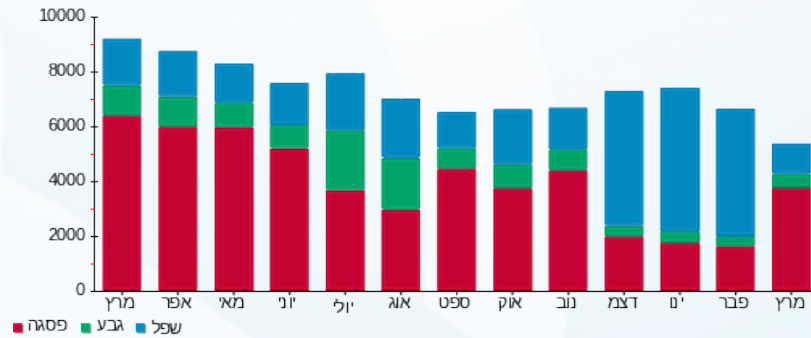
סה"כ צריכה
 סה"כ לתשלום

200.95 ₪	תשלום קבוע	
0.00 ₪	תשלום עבור גודל חיבור בKVA (0x0)	
1,346.15 ₪	סה"כ לתשלום	לא כולל מע"מ

התפלגות חיוב בש"ח לפי תע"ז



הסטוריית צריכה בקוט"ש



01/04/20 תאריך הפקה:
 31/03/20 תאריך קריאה נוכחית:
 01/03/20 תאריך קריאה קודמת:

שם דייר: בניין B - וונדר ג'י קפה
 שם אתר: מגדלי אור

לקוח/ה נכבד/ה, אנו מתכבדים להגיש את חישוב צריכת החשמל לתקופה 01/03/20 - 31/03/20:

וונדר ג'י קפה - 4 - 00025415 (0x0)

סה"כ לתשלום	מחיר לקוט"ש בא"ג	סה"כ צריכה בקוט"ש	קריאה נוכחית	קריאה קודמת	סוג צריכה	סוג תעריף
			31/03/20	01/03/20		פרטי חשבון עבור תאריכים:
₪ 446.66	45.44	982.97	255,238.27	254,255.30	פסגה	777
₪ 89.91	37.65	238.81	72,085.14	71,846.32	גבע	778
₪ 180.94	31.07	582.36	176,739.57	176,157.21	שפל	779

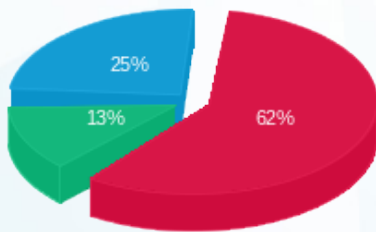
סה"כ לדיר:

שיא ביקוש	סה"כ	שפל	גבע	פסגה
11.32	1,804.14	582.36	238.81	982.97
	₪ 717.51	₪ 180.94	₪ 89.91	₪ 446.66

סה"כ צריכה
 סה"כ לתשלום

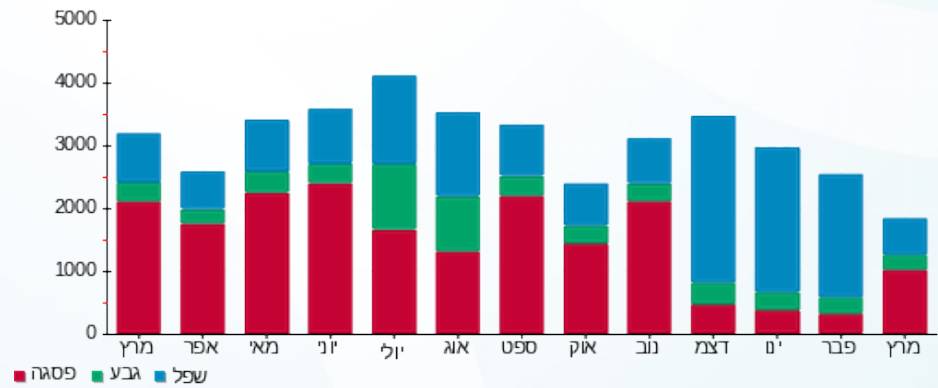
₪ 200.95	תשלום קבוע	
₪ 0.00	תשלום עבור גודל חיבור בKVA (0x0)	
₪ 918.46	סה"כ לתשלום	לא כולל מע"מ

התפלגות חיוב בש"ח לפי תעו"ז



■ פסגה (₪ 446.66)
 ■ גבע (₪ 89.91)
 ■ שפל (₪ 180.94)

הסטוריית צריכה בקוט"ש





01/04/20 תאריך הפקדה:
 31/03/20 תאריך קריאה נוכחית:
 01/03/20 תאריך קריאה קודמת:

שם דייר: בניין B - חלילית
 שם אתר: מגדלי אור

לקוח/ה נכבד/ה, אנו מתכבדים להגיש את חישוב צריכת החשמל לתקופה 01/03/20 - 31/03/20:

די זד מערכות - 5 - 00024405 (0x0)

סה"כ לתשלום	מחיר לקוט"ש בא"ג	סה"כ צריכה בקוט"ש	קריאה נוכחית	קריאה קודמת	סוג צריכה	סוג תעריף
			31/03/20	01/03/20		פרטי חשבון עבור תאריכים:
₪ 655.07	45.44	1,441.62	411,091.74	409,650.12	פסגה	777
₪ 190.37	37.65	505.64	144,331.69	143,826.05	גבע	778
₪ 261.08	31.07	840.29	319,937.88	319,097.59	שפל	779

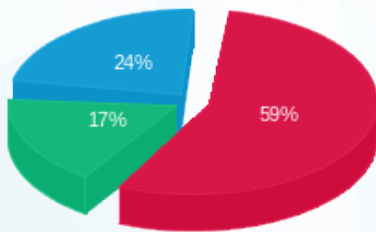
סה"כ לדייר:

שיא ביקוש	סה"כ	שפל	גבע	פסגה
13.27	2,787.55	840.29	505.64	1,441.62
	₪ 1,106.52	₪ 261.08	₪ 190.37	₪ 655.07

סה"כ צריכה
 סה"כ לתשלום

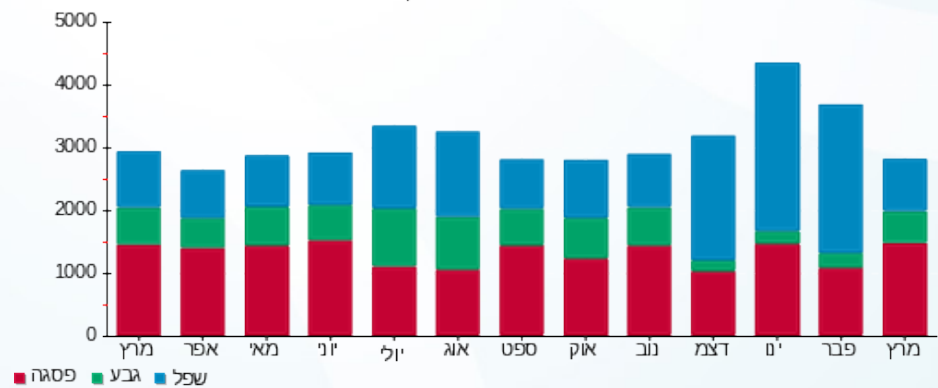
₪ 200.95	תשלום קבוע	
₪ 0.00	תשלום עבור גודל חיבור בKVA (0x0)	
₪ 1,307.47	סה"כ לתשלום	לא כולל מע"מ

התפלגות חיוב בש"ח לפי תעו"ז



■ פסגה (₪ 655.07)
 ■ גבע (₪ 190.37)
 ■ שפל (₪ 261.08)

הסטוריית צריכה בקוט"ש





01/04/20

תאריך הפקדה:

שם דייר: בניין B - לוולנקסט קומה 11

31/03/20

תאריך קריאה נוכחית:

שם אתר: מגדלי אור

01/03/20

תאריך קריאה קודמת:

לקוח/ה נכבד/ה, אנו מתכבדים להגיש את חישוב צריכת החשמל לתקופה **01/03/20 - 31/03/20**:

לוולנקסט קומה 11 - 5 - 00024960 (0x0)

סוג תעריף	סוג צריכה	קריאה קודמת	קריאה נוכחית	סה"כ צריכה בקוט"ש	מחיר לקוט"ש בא"ג	סה"כ לתשלום
			01/03/20	31/03/20	פרטי חשבון עבור תאריכים:	
777	פסגה	393,041.49	395,739.45	2,697.95	45.44	1,225.95 ₪
778	גבע	158,702.21	159,332.56	630.35	37.65	237.33 ₪
779	שפל	245,838.93	247,172.77	1,333.84	31.07	414.42 ₪

לוולנקסט קומה 11 - 3 - 00024964 (0x0)

סוג תעריף	סוג צריכה	קריאה קודמת	קריאה נוכחית	סה"כ צריכה בקוט"ש	מחיר לקוט"ש בא"ג	סה"כ לתשלום
			01/03/20	31/03/20	פרטי חשבון עבור תאריכים:	
777	פסגה	75,746.61	76,061.53	314.92	45.44	143.10 ₪
778	גבע	35,044.45	35,132.13	87.69	37.65	33.01 ₪
779	שפל	83,106.33	83,306.71	200.39	31.07	62.26 ₪

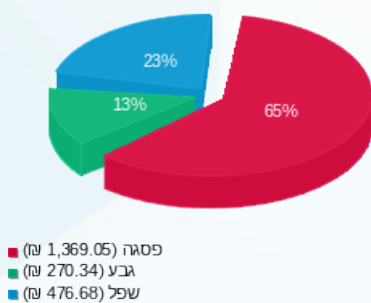
סה"כ לדירה:

פסגה	גבע	שפל	סה"כ	שיא ביקוש
3,012.88	718.03	1,534.23	5,265.14	15.62
1,369.05 ₪	270.34 ₪	476.68 ₪	2,116.07 ₪	

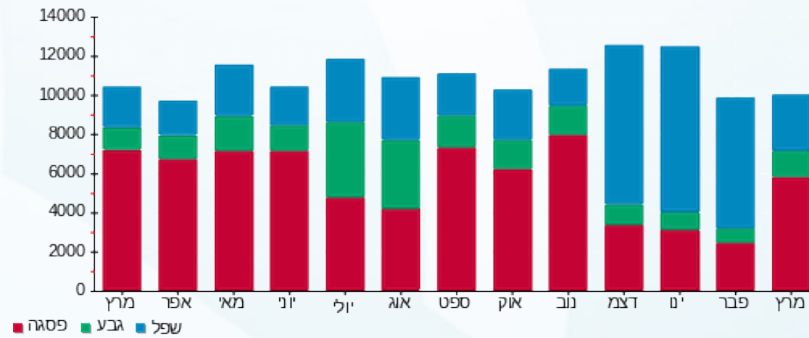
סה"כ צריכה
סה"כ לתשלום

200.95 ₪	תשלום קבוע	
0.00 ₪	תשלום עבור גודל חיבור בKVA (0x0)	
2,317.02 ₪	סה"כ לתשלום	לא כולל מע"מ

התפלגות חיוב בש"ח לפי תע"ז



הסטוריית צריכה בקוט"ש





01/04/20 תאריך הפקה:
 31/03/20 תאריך קריאה נוכחית:
 01/03/20 תאריך קריאה קודמת:

שם דייר: בניין B - לייף טרי מרקטינג
 שם אתר: מגדלי אור

לקוח/ה נכבד/ה, אנו מתכבדים להגיש את חישוב צריכת החשמל לתקופה 01/03/20 - 31/03/20:

לייף טרי מרקטינג קומה 6 - 5 - 00024972 (0x0)

סוג תעריף	סוג צריכה	קריאה קודמת	קריאה נוכחית	סה"כ צריכה בקוט"ש	מחיר לקוט"ש בא"ג	סה"כ לתשלום
			31/03/20	01/03/20	פרטי חשבון עבור תאריכים:	
777	פסגה	70,825.80	71,678.62	852.81	45.44	387.52 ₪
778	גבע	39,647.58	40,008.34	360.76	37.65	135.83 ₪
779	שפל	64,188.83	65,058.96	870.13	31.07	270.35 ₪

מ"א לייף טרי מרקטינג קומה 6 - 4 - 00025058 (0x0)

סוג תעריף	סוג צריכה	קריאה קודמת	קריאה נוכחית	סה"כ צריכה בקוט"ש	מחיר לקוט"ש בא"ג	סה"כ לתשלום
			31/03/20	01/03/20	פרטי חשבון עבור תאריכים:	
777	פסגה	558,211.22	561,757.57	3,546.35	45.44	1,611.46 ₪
778	גבע	272,494.35	273,626.47	1,132.12	37.65	426.24 ₪
779	שפל	463,452.76	466,029.34	2,576.58	31.07	800.54 ₪

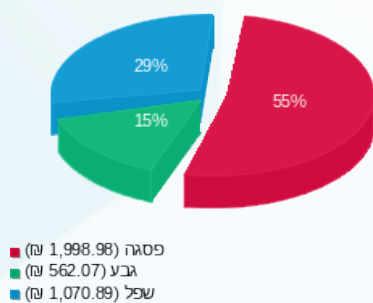
סה"כ לדייר:

פסגה	גבע	שפל	סה"כ	שיא ביקוש
4,399.16	1,492.88	3,446.71	9,338.75	20.40
1,998.98 ₪	562.07 ₪	1,070.89 ₪	3,631.94 ₪	

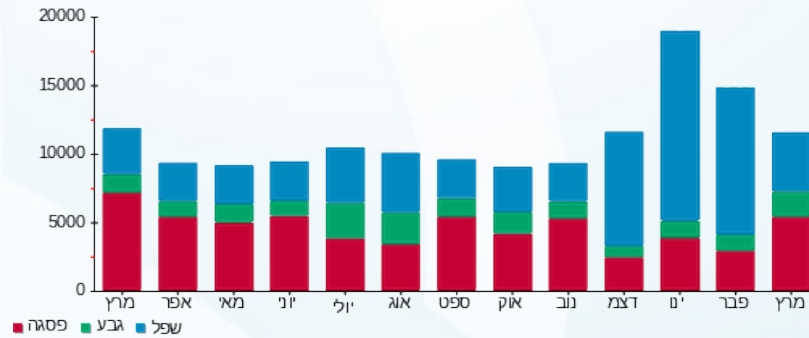
סה"כ צריכה
 סה"כ לתשלום

200.95 ₪	תשלום קבוע	
0.00 ₪	תשלום עבור גודל חיבור בKVA (0x0)	
3,832.89 ₪	סה"כ לתשלום	לא כולל מע"מ

התפלגות חיוב בש"ח לפי תע"ז



הסטוריית צריכה בקוט"ש





01/04/20 תאריך הפקה:
 31/03/20 תאריך קריאה נוכחית:
 01/03/20 תאריך קריאה קודמת:

שם דייר: בניין B - מעבדת רדיון
 שם אתר: מגדלי אור

לקוח/ה נכבד/ה, אנו מתכבדים להגיש את חישוב צריכת החשמל לתקופה 01/03/20 - 31/03/20:

מעבדת רדיון 1 - 00024405 (0x0)

סוג תעריף	סוג צריכה	קריאה קודמת	קריאה נוכחית	סה"כ צריכה בקוט"ש	מחיר לקוט"ש בא"ג	סה"כ לתשלום
		01/03/20	31/03/20			
777	פסגה	596,621.41	607,654.50	11,033.09	45.44	5,013.44 ₪
778	גבע	362,715.89	365,078.96	2,363.07	37.65	889.70 ₪
779	שפל	244,210.90	250,039.71	5,828.81	31.07	1,811.01 ₪

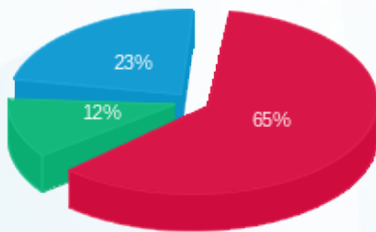
סה"כ לדייר:

פסגה	גבע	שפל	סה"כ	שיא ביקוש
11,033.09	2,363.07	5,828.81	19,224.97	52.85
₪ 5,013.44	₪ 889.70	₪ 1,811.01	₪ 7,714.14	

סה"כ צריכה
 סה"כ לתשלום

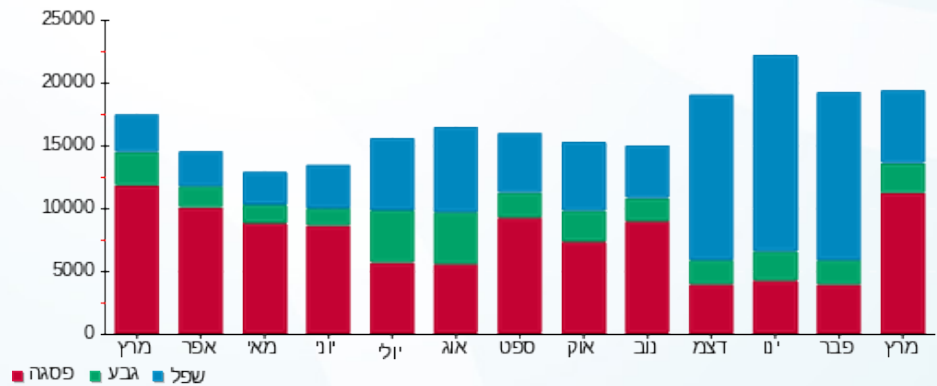
200.95 ₪	תשלום קבוע	
0.00 ₪	תשלום עבור גודל חיבור בKVA (0x0)	
7,915.09 ₪	סה"כ לתשלום	לא כולל מע"מ

התפלגות חיוב בש"ח לפי תעו"ז



פסגה (₪ 5,013.44) 65%
 גבע (₪ 889.70) 12%
 שפל (₪ 1,811.01) 23%

הסטוריית צריכה בקוט"ש



01/04/20 תאריך הפקה:
 31/03/20 תאריך קריאה נוכחית:
 01/03/20 תאריך קריאה קודמת:

שם דייר: בניין B - מקאפי קומה 4
 שם אתר: מגדלי אור

לקוח/ה נכבד/ה, אנו מתכבדים להגיש את חישוב צריכת החשמל לתקופה 01/03/20 - 31/03/20:

מקאפי קומה 4 - 4 - 00024619 (0x0)

סוג תעריף	סוג צריכה	קריאה קודמת	קריאה נוכחית	סה"כ צריכה בקוט"ש	מחיר לקוט"ש בא"ג	סה"כ לתשלום
פרטי חשבון עבור תאריכים:						
777	פסגה	01/03/20	31/03/20	190.04	45.44	86.36 ₪
778	גבע	10,871.34	10,908.27	36.93	37.65	13.90 ₪
779	שפל	32,567.19	32,651.83	84.65	31.07	26.30 ₪

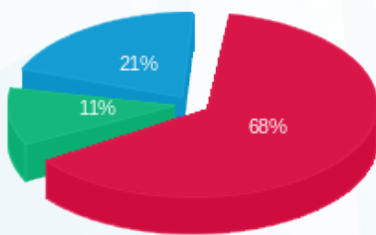
סה"כ לדייר:

פסגה	גבע	שפל	סה"כ	שיא ביקוש
190.04	36.93	84.65	311.62	2.38
86.36 ₪	13.90 ₪	26.30 ₪	126.56 ₪	

סה"כ צריכה
 סה"כ לתשלום

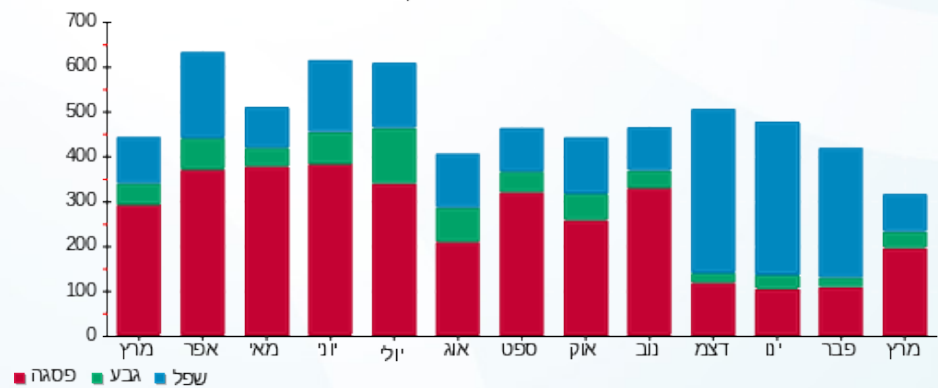
200.95 ₪	תשלום קבוע	
0.00 ₪	תשלום עבור גודל חיבור בKVA (0x0)	
327.51 ₪	סה"כ לתשלום	לא כולל מע"מ

התפלגות חיוב בש"ח לפי תע"ז



פסגה (86.36 ₪) ■
 גבע (13.90 ₪) ■
 שפל (26.30 ₪) ■

הסטוריית צריכה בקוט"ש





01/04/20 תאריך הפקה:
 31/03/20 תאריך קריאה נוכחית:
 01/03/20 תאריך קריאה קודמת:

שם דייר: בניין B - מקאפי קומה 7
 שם אתר: מגדלי אור

לקוח/ה נכבד/ה, אנו מתכבדים להגיש את חישוב צריכת החשמל לתקופה **01/03/20 - 31/03/20**:

מ"א מקאפי קומה 7 - 4 - 00025042 (0x0)

סוג תעריף	סוג צריכה	קריאה קודמת	קריאה נוכחית	סה"כ צריכה בקוט"ש	מחיר לקוט"ש בא"ג	סה"כ לתשלום
פרטי חשבון עבור תאריכים:			01/03/20	31/03/20		
777	פסגה	18,807.62	19,363.26	555.64	45.44	252.48 ₪
778	גבע	9,828.25	10,059.86	231.61	37.65	87.20 ₪
779	שפל	34,795.60	35,384.40	588.80	31.07	182.94 ₪

מקאפי - 2 - 00025058 (0x0)

סוג תעריף	סוג צריכה	קריאה קודמת	קריאה נוכחית	סה"כ צריכה בקוט"ש	מחיר לקוט"ש בא"ג	סה"כ לתשלום
פרטי חשבון עבור תאריכים:			01/03/20	31/03/20		
777	פסגה	1,013,987.17	1,023,209.34	9,222.17	45.44	4,190.55 ₪
778	גבע	521,401.21	524,945.12	3,543.91	37.65	1,334.28 ₪
779	שפל	1,281,910.83	1,289,950.70	8,039.87	31.07	2,497.99 ₪

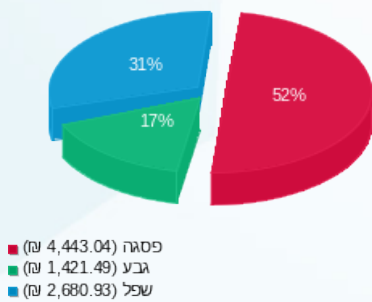
סה"כ לדייר:

פסגה	גבע	שפל	סה"כ	שיא ביקוש
9,777.81	3,775.53	8,628.67	22,182.00	41.31
₪ 4,443.04	₪ 1,421.49	₪ 2,680.93	₪ 8,545.45	

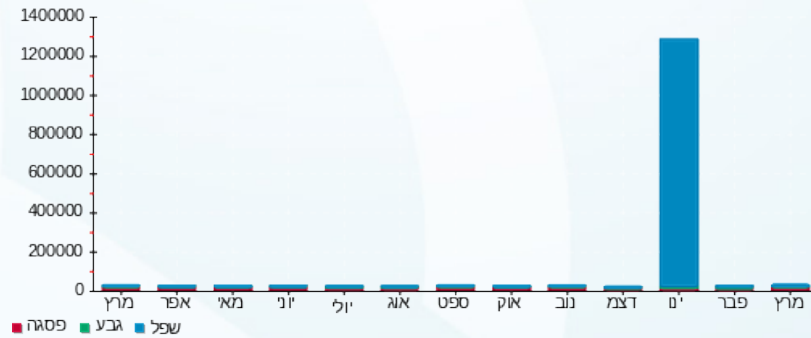
סה"כ צריכה
 סה"כ לתשלום

200.95 ₪	תשלום קבוע	
0.00 ₪	תשלום עבור גודל חיבור בKVA (0x0)	
8,746.40 ₪	סה"כ לתשלום	לא כולל מע"מ

התפלגות חיוב בש"ח לפי תע"ז



הסטוריית צריכה בקוט"ש



01/04/20 תאריך הפקה:
 31/03/20 תאריך קריאה נוכחית:
 01/03/20 תאריך קריאה קודמת:

שם דייר: בניין B - נ.פ אלייב בע"מ קומה 4
 שם אתר: מגדלי אור

לקוח/ה נכבד/ה, אנו מתכבדים להגיש את חישוב צריכת החשמל לתקופה 01/03/20 - 31/03/20:

בניין B - נ.פ אלייב בע"מ קומה 4 - 3 - 00024619 (0x0)

סוג תעריף	סוג צריכה	קריאה קודמת	קריאה נוכחית	סה"כ צריכה בקוט"ש	מחיר לקוט"ש בא"ג	סה"כ לתשלום
פרטי חשבון עבור תאריכים:						
777	פסגה	01/03/20	31/03/20	263.25	45.44	119.62 ₪
778	גבע	4,725.77	4,755.15	29.38	37.65	11.06 ₪
779	שפל	15,421.83	15,482.54	60.71	31.07	18.86 ₪

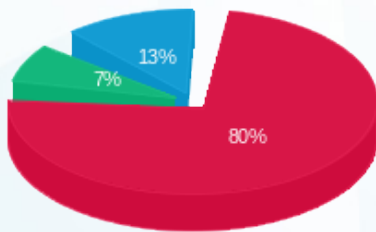
סה"כ לדייר:

פסגה	גבע	שפל	סה"כ	שיא ביקוש
263.25	29.38	60.71	353.35	2.51
119.62 ₪	11.06 ₪	18.86 ₪	149.55 ₪	

סה"כ צריכה
סה"כ לתשלום

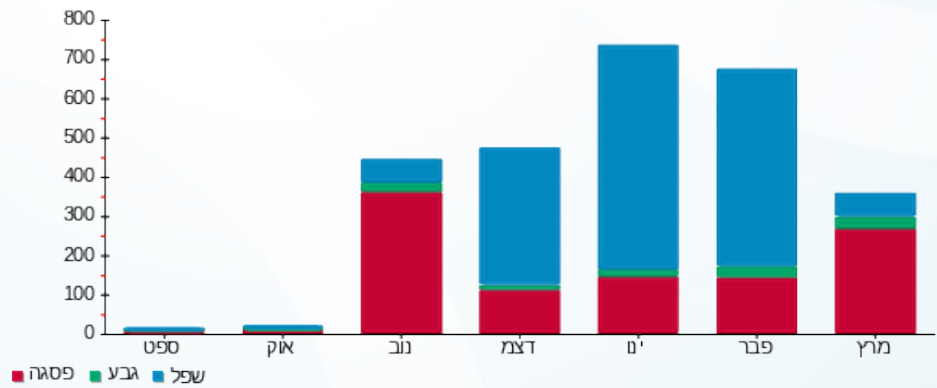
200.95 ₪	תשלום קבוע	
0.00 ₪	תשלום עבור גודל חיבור בKVA (0x0)	
350.50 ₪	סה"כ לתשלום	לא כולל מע"מ

התפלגות חיוב בש"ח לפי תעו"ז



פסגה (119.62 ₪) 80%
 גבע (11.06 ₪) 7%
 שפל (18.86 ₪) 13%

הסטוריית צריכה בקוט"ש





01/04/20 תאריך הפקה:
 31/03/20 תאריך קריאה נוכחית:
 01/03/20 תאריך קריאה קודמת:

שם דייר: בניין B - ניסקו חנות
 שם אתר: מגדלי אור

לקוח/ה נכבד/ה, אנו מתכבדים להגיש את חישוב צריכת החשמל לתקופה 01/03/20 - 31/03/20:

ניסקו חנות - 2 - 00025415 (0x0)

סוג תעריף	סוג צריכה	קריאה קודמת	קריאה נוכחית	סה"כ צריכה בקוט"ש	מחיר לקוט"ש בא"ג	סה"כ לתשלום
פרטי חשבון עבור תאריכים:						
		01/03/20	31/03/20			
777	פסגה	914,870.78	919,916.89	5,046.11	45.44	2,292.95 ₪
778	גבע	250,781.48	251,536.03	754.55	37.65	284.09 ₪
779	שפל	522,919.61	524,215.44	1,295.83	31.07	402.61 ₪

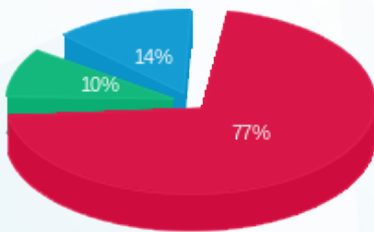
סה"כ לדייר:

פסגה	גבע	שפל	סה"כ	שיא ביקוש
5,046.11	754.55	1,295.83	7,096.48	38.50
2,292.95 ₪	284.09 ₪	402.61 ₪	2,979.65 ₪	

סה"כ צריכה
 סה"כ לתשלום

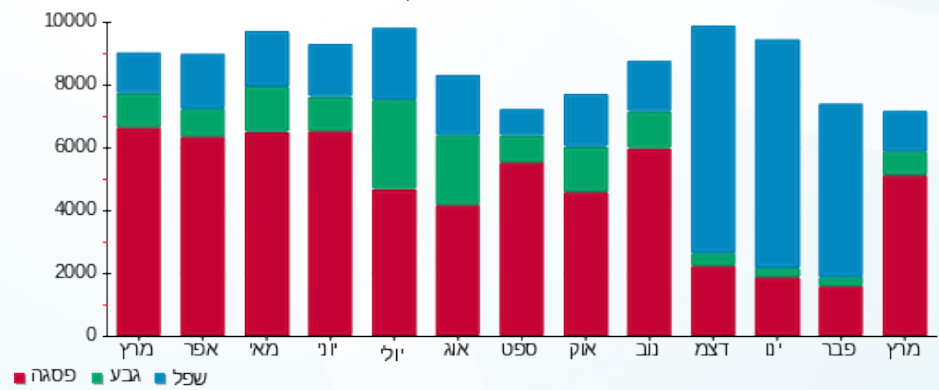
200.95 ₪	תשלום קבוע	
0.00 ₪	תשלום עבור גודל חיבור בKVA (0x0)	
3,180.60 ₪	סה"כ לתשלום	לא כולל מע"מ

התפלגות חיוב בש"ח לפי תע"ז



פסגה (2,292.95 ₪)
 גבע (284.09 ₪)
 שפל (402.61 ₪)

הסטוריית צריכה בקוט"ש





01/04/20 תאריך הפקה:
 31/03/20 תאריך קריאה נוכחית:
 01/03/20 תאריך קריאה קודמת:

שם דייר: בניין B - ניסקו משרדים
 שם אתר: מגדלי אור

לקוח/ה נכבד/ה, אנו מתכבדים להגיש את חישוב צריכת החשמל לתקופה 01/03/20 - 31/03/20:

ניסקו משרדים - 1 - 00025415 (0x0)

סוג תעריף	סוג צריכה	קריאה קודמת	קריאה נוכחית	סה"כ צריכה בקוט"ש	מחיר לקוט"ש בא"ג	סה"כ לתשלום
פרטי חשבון עבור תאריכים:						
		01/03/20	31/03/20			
777	פסגה	102,705.41	103,910.48	1,205.06	45.44	547.58 ₪
778	גבע	29,724.44	30,050.01	325.57	37.65	122.58 ₪
779	שפל	74,813.87	75,263.44	449.56	31.07	139.68 ₪

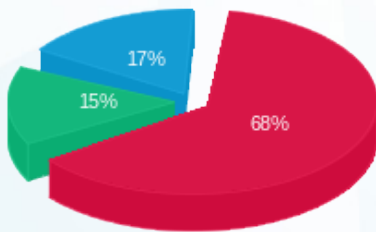
סה"כ לדייר:

פסגה	גבע	שפל	סה"כ	שיא ביקוש
1,205.06	325.57	449.56	1,980.20	21.22
₪ 547.58	₪ 122.58	₪ 139.68	₪ 809.84	

סה"כ צריכה
 סה"כ לתשלום

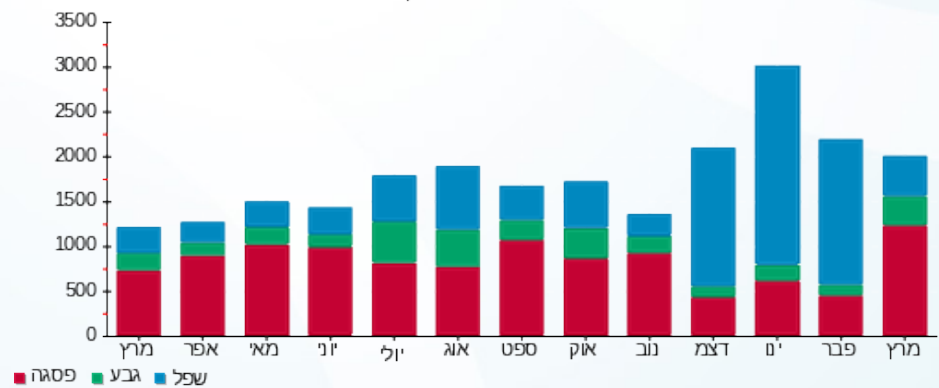
200.95 ₪	תשלום קבוע	
0.00 ₪	תשלום עבור גודל חיבור בKVA (0x0)	
1,010.79 ₪	סה"כ לתשלום	לא כולל מע"מ

התפלגות חיוב בש"ח לפי תע"ז



■ פסגה (₪ 547.58)
 ■ גבע (₪ 122.58)
 ■ שפל (₪ 139.68)

הסטוריית צריכה בקוט"ש





01/04/20 תאריך הפקה:
 31/03/20 תאריך קריאה נוכחית:
 01/03/20 תאריך קריאה קודמת:

שם דייר: בניין B - סול אנד פפר קומת קרקע 4
 שם אתר: מגדלי אור

לקוח/ה נכבד/ה, אנו מתכבדים להגיש את חישוב צריכת החשמל לתקופה 01/03/20 - 31/03/20:

סול אנד פפר קומת קרקע 4 - 4 - 00024405(0x0)

סוג תעריף	סוג צריכה	קריאה קודמת	קריאה נוכחית	סה"כ צריכה בקוט"ש	מחיר לקוט"ש בא"ג	סה"כ לתשלום
פרטי חשבון עבור תאריכים:						
777	פסגה	01/03/20	31/03/20	351.67	45.44	159.80 ₪
778	גבע	208,637.10	208,726.18	89.08	37.65	33.54 ₪
779	שפל	454,756.65	454,966.16	209.51	31.07	65.09 ₪

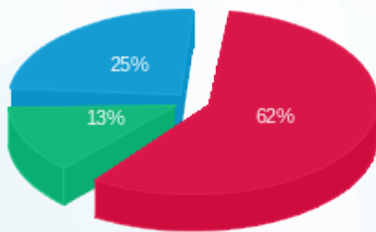
סה"כ לדייר:

פסגה	גבע	שפל	סה"כ	שיא ביקוש
351.67	89.08	209.51	650.25	2.89
159.80 ₪	33.54 ₪	65.09 ₪	258.43 ₪	

סה"כ צריכה
 סה"כ לתשלום

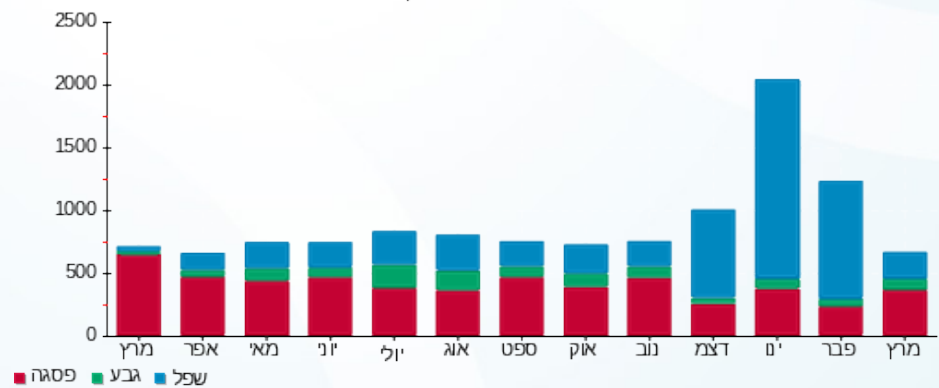
200.95 ₪	תשלום קבוע	
0.00 ₪	תשלום עבור גודל חיבור בKVA (0x0)	
459.38 ₪	סה"כ לתשלום	לא כולל מע"מ

התפלגות חיוב בש"ח לפי תע"ז



■ פסגה (159.80 ₪)
 ■ גבע (33.54 ₪)
 ■ שפל (65.09 ₪)

הסטוריית צריכה בקוט"ש



01/04/20 תאריך הפקה:
 31/03/20 תאריך קריאה נוכחית:
 01/03/20 תאריך קריאה קודמת:

שם דייר: בנין B - פודמייקרוס
 שם אתר: מגדלי אור

לקוח/ה נכבד/ה, אנו מתכבדים להגיש את חישוב צריכת החשמל לתקופה 01/03/20 - 31/03/20:

פודמייקרוס - 2 - (0x0)00024405

סוג תעריף	סוג צריכה	קריאה קודמת	קריאה נוכחית	סה"כ צריכה בקוט"ש	מחיר לקוט"ש בא"ג	סה"כ לתשלום
פרטי חשבון עבור תאריכים:			01/03/20	31/03/20		
777	פסגה	1,047,981.17	1,051,404.52	3,423.35	45.44	1,555.57 ₪
778	גבע	574,241.09	574,950.63	709.54	37.65	267.14 ₪
779	שפל	487,303.48	488,949.72	1,646.23	31.07	511.48 ₪

מעלית מסעדת 7 - (0x0)00024405 - LIV

סוג תעריף	סוג צריכה	קריאה קודמת	קריאה נוכחית	סה"כ צריכה בקוט"ש	מחיר לקוט"ש בא"ג	סה"כ לתשלום
פרטי חשבון עבור תאריכים:			01/03/20	31/03/20		
777	פסגה	25,465.69	25,524.01	58.31	45.44	26.50 ₪
778	גבע	9,171.64	9,191.90	20.25	37.65	7.63 ₪
779	שפל	16,720.40	16,768.11	47.71	31.07	14.82 ₪

מפוח ליו 4 - (0x0)00024965 - LIV

סוג תעריף	סוג צריכה	קריאה קודמת	קריאה נוכחית	סה"כ צריכה בקוט"ש	מחיר לקוט"ש בא"ג	סה"כ לתשלום
פרטי חשבון עבור תאריכים:			01/03/20	31/03/20		
777	פסגה	50,592.04	50,606.49	14.45	45.44	6.57 ₪
778	גבע	26,280.43	26,281.24	0.81	37.65	0.30 ₪
779	שפל	16,787.84	16,793.54	5.70	31.07	1.77 ₪

סה"כ לדייר:

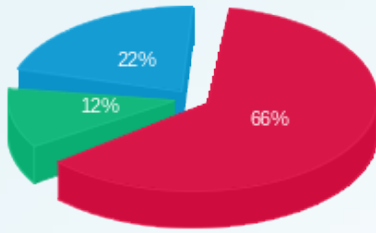
פסגה	גבע	שפל	סה"כ	שיא ביקוש
3,496.11	730.60	1,699.64	5,926.36	38.34
1,588.63 ₪	275.07 ₪	528.08 ₪	2,391.78 ₪	

סה"כ צריכה
 סה"כ לתשלום

200.95 ₪	תשלום קבוע	
0.00 ₪	תשלום עבור גודל חיבור בKVA (0x0)	
2,592.73 ₪	סה"כ לתשלום	לא כולל מע"מ

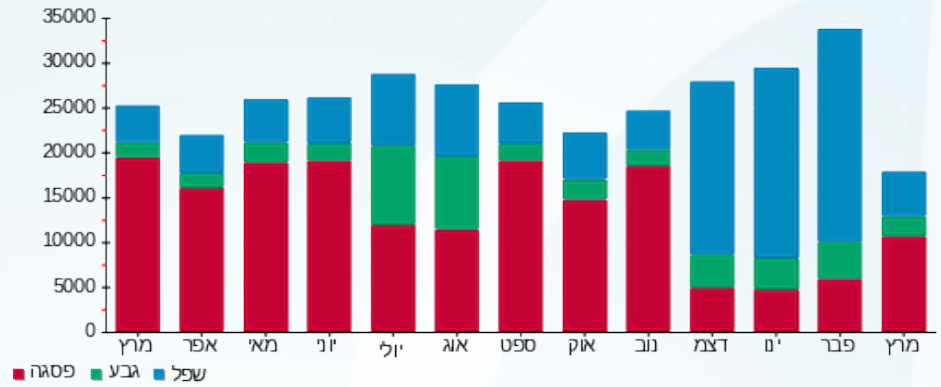


התפלגות חיוב בש"ח לפי תעו"ז



■ פסגה (ש"ח 1,588.63)
■ גבע (ש"ח 275.07)
■ שפל (ש"ח 528.08)

הסטוריית צריכה בקוט"ש





01/04/20 תאריך הפקה:
 31/03/20 תאריך קריאה נוכחית:
 01/03/20 תאריך קריאה קודמת:

שם דייר: בניין B - רדור 1 קומה 11
 שם אתר: מגדלי אור

לקוח/ה נכבד/ה, אנו מתכבדים להגיש את חישוב צריכת החשמל לתקופה 01/03/20 - 31/03/20:

בניין B - רדור קומה 11 - 4 - 00024960(0x0)

סוג תעריף	סוג צריכה	קריאה קודמת	קריאה נוכחית	סה"כ צריכה בקוט"ש	מחיר לקוט"ש בא"ג	סה"כ לתשלום
פרטי חשבון עבור תאריכים:			01/03/20	31/03/20		
777	פסגה	297,547.39	297,547.39	0.00	45.44	0.00 ₪
778	גבע	127,789.66	127,789.66	0.00	37.65	0.00 ₪
779	שפל	179,533.02	179,533.02	0.002	31.07	0.00 ₪

בניין B - רדור קומה 11 - 2 - 00024964(0x0)

סוג תעריף	סוג צריכה	קריאה קודמת	קריאה נוכחית	סה"כ צריכה בקוט"ש	מחיר לקוט"ש בא"ג	סה"כ לתשלום
פרטי חשבון עבור תאריכים:			01/03/20	31/03/20		
777	פסגה	51,382.33	51,398.90	16.57	45.44	7.53 ₪
778	גבע	22,303.47	22,324.27	20.81	37.65	7.83 ₪
779	שפל	24,891.90	24,929.02	37.12	31.07	11.53 ₪

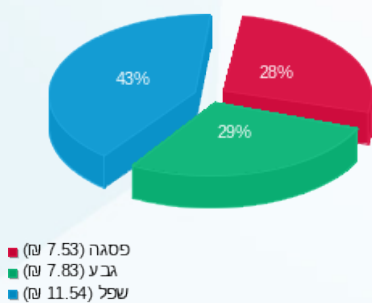
סה"כ לדייר:

פסגה	גבע	שפל	סה"כ	שיא ביקוש
16.57	20.81	37.13	74.50	1.76
0.00 ₪	7.83 ₪	11.54 ₪	26.90 ₪	

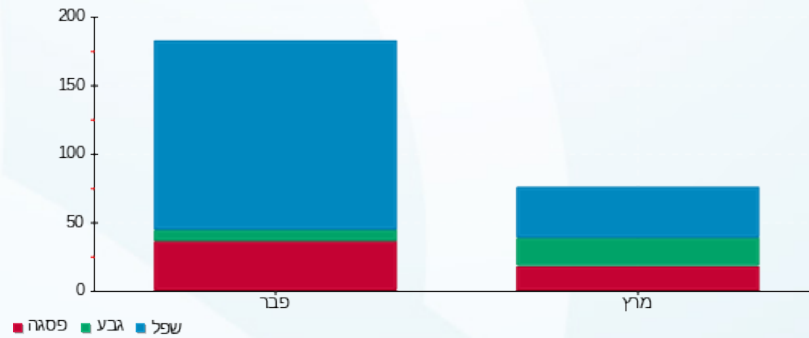
סה"כ צריכה
 סה"כ לתשלום

200.95 ₪	תשלום קבוע	
0.00 ₪	תשלום עבור גודל חיבור בKVA (0x0)	
227.85 ₪	סה"כ לתשלום	לא כולל מע"מ

התפלגות חיוב בש"ח לפי תע"ז



הסטוריית צריכה בקוט"ש





01/04/20 תאריך הפקדה:
 31/03/20 תאריך קריאה נוכחית:
 01/03/20 תאריך קריאה קודמת:

שם דייר: בניין B - רדור 1 קומה 4
 שם אתר: מגדלי אור

לקוח/ה נכבד/ה, אנו מתכבדים להגיש את חישוב צריכת החשמל לתקופה 01/03/20 - 31/03/20:

רד וור קומה 4 - 7 - 00024959 (0x0)

סוג תעריף	סוג צריכה	קריאה קודמת	קריאה נוכחית	סה"כ צריכה בקוט"ש	מחיר לקוט"ש בא"ג	סה"כ לתשלום
פרטי חשבון עבור תאריכים:						
777	פסגה	01/03/20	31/03/20	1,635.26	45.44	743.06 ₪
778	גבע	21,721.70	22,248.05	526.36	37.65	198.17 ₪
779	שפל	75,213.97	76,605.92	1,391.95	31.07	432.48 ₪

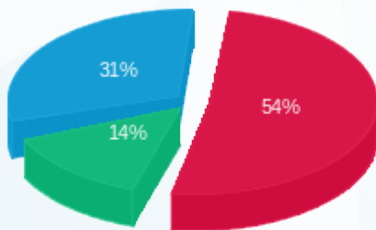
סה"כ לדייר:

פסגה	גבע	שפל	סה"כ	שיא ביקוש
1,635.26	526.36	1,391.95	3,553.56	16.59
₪ 743.06	₪ 198.17	₪ 432.48	₪ 1,373.71	

סה"כ צריכה
 סה"כ לתשלום

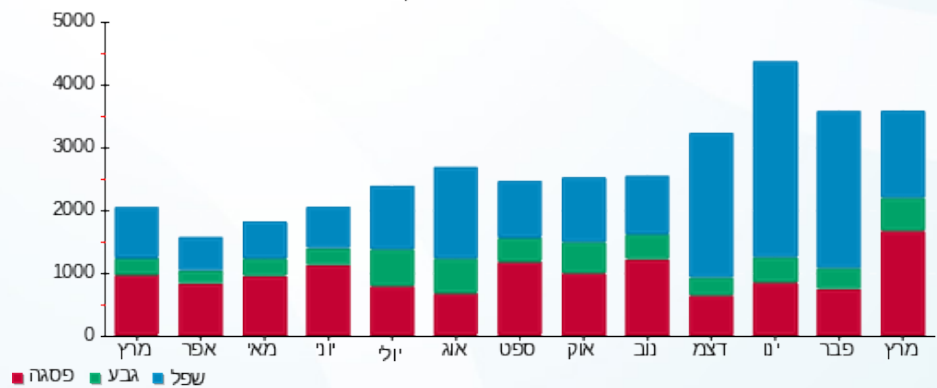
200.95 ₪	תשלום קבוע	
0.00 ₪	תשלום עבור גודל חיבור בKVA (0x0)	
1,574.66 ₪	סה"כ לתשלום	לא כולל מע"מ

התפלגות חיוב בש"ח לפי תעו"ז



■ פסגה (₪ 743.06)
 ■ גבע (₪ 198.17)
 ■ שפל (₪ 432.48)

הסטוריית צריכה בקוט"ש





01/04/20 תאריך הפקה:
 31/03/20 תאריך קריאה נוכחית:
 01/03/20 תאריך קריאה קודמת:

שם דייר: בניין B - רדור 2 קומה 11
 שם אתר: מגדלי אור

לקוח/ה נכבד/ה, אנו מתכבדים להגיש את חישוב צריכת החשמל לתקופה 01/03/20 - 31/03/20:

בניין B - רדור 2 קומה 11 - 8 - 00024960(0x0)

סוג תעריף	סוג צריכה	קריאה קודמת	קריאה נוכחית	סה"כ צריכה בקוט"ש	מחיר לקוט"ש בא"ג	סה"כ לתשלום
פרטי חשבון עבור תאריכים:						
777	פסגה	01/03/20	31/03/20	0.00	45.44	0.00 ₪
778	גבע	28,427.62	28,427.62	0.00	37.65	0.00 ₪
779	שפל	58,441.82	58,441.82	0.00	31.07	0.00 ₪

סה"כ לדייר:

פסגה	גבע	שפל	סה"כ	שיא ביקוש
0.00	0.00	0.00	0.00	
0.00 ₪	0.00 ₪	0.00 ₪	0.00 ₪	

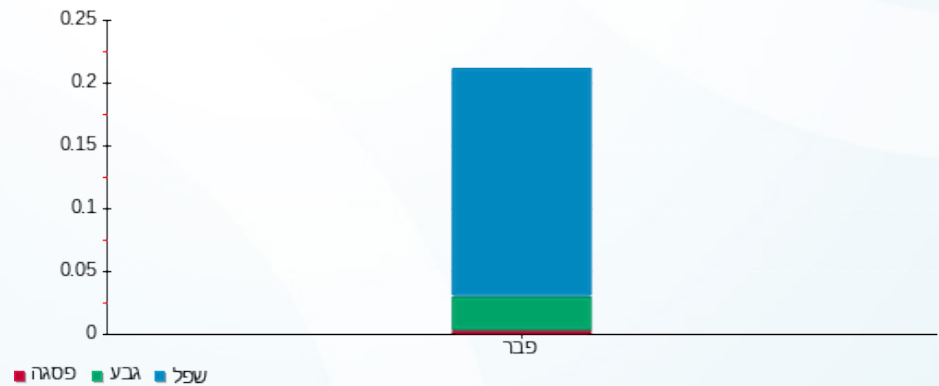
סה"כ צריכה
 סה"כ לתשלום

200.95 ₪	תשלום קבוע	
0.00 ₪	תשלום עבור גודל חיבור KVA ב(0x0)	
200.95 ₪	סה"כ לתשלום	לא כולל מע"מ

התפלגות חיוב בש"ח לפי תע"ז

פסגה (0.00 ₪)
 גבע (0.00 ₪)
 שפל (0.00 ₪)

הסטוריית צריכה בקוט"ש





01/04/20

תאריך הפקדה:

שם דייר: בניין B - רדור 2 קומה 4

31/03/20

תאריך קריאה נוכחית:

שם אתר: מגדלי אור

01/03/20

תאריך קריאה קודמת:

לקוח/ה נכבד/ה, אנו מתכבדים להגיש את חישוב צריכת החשמל לתקופה **01/03/20 - 31/03/20**:

רדור קומה 4 - 3 - 00024959 (0x0)

סוג תעריף	סוג צריכה	קריאה קודמת	קריאה נוכחית	סה"כ צריכה בקוט"ש	מחיר לקוט"ש בא"ג	סה"כ לתשלום
			31/03/20	01/03/20	פרטי חשבון עבור תאריכים:	
777	פסגה	126,476.78	128,488.30	2,011.52	45.44	914.03 ₪
778	גבע	45,008.19	45,514.90	506.71	37.65	190.78 ₪
779	שפל	133,162.16	134,311.68	1,149.52	31.07	357.16 ₪

רדור קומה 4 מ"א - 6 - 00024972 (0x0)

סוג תעריף	סוג צריכה	קריאה קודמת	קריאה נוכחית	סה"כ צריכה בקוט"ש	מחיר לקוט"ש בא"ג	סה"כ לתשלום
			31/03/20	01/03/20	פרטי חשבון עבור תאריכים:	
777	פסגה	79,137.81	80,231.67	1,093.86	45.44	497.05 ₪
778	גבע	47,266.66	47,569.80	303.14	37.65	114.13 ₪
779	שפל	91,126.47	91,897.23	770.76	31.07	239.48 ₪

סה"כ לדייר:

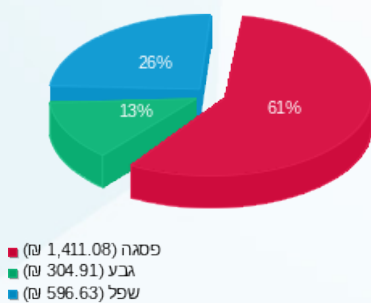
פסגה	גבע	שפל	סה"כ	שיא ביקוש
3,105.38	809.85	1,920.28	5,835.51	14.69
₪ 1,411.08	₪ 304.91	₪ 596.63	₪ 2,312.62	

סה"כ צריכה

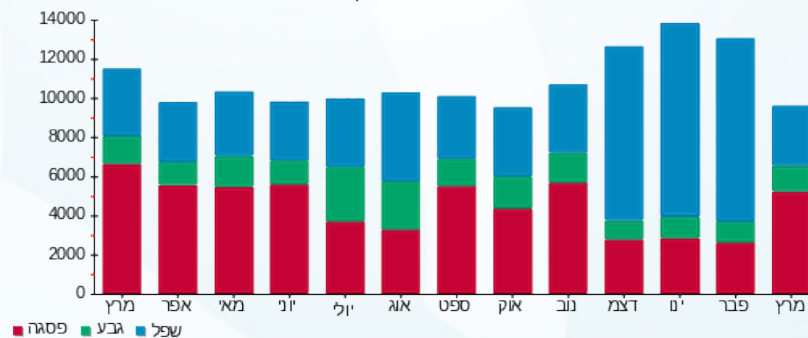
סה"כ לתשלום

200.95 ₪	תשלום קבוע	
0.00 ₪	תשלום עבור גודל חיבור בKVA (0x0)	
2,513.57 ₪	סה"כ לתשלום	לא כולל מע"מ

התפלגות חיוב בש"ח לפי תע"ז



הסטוריית צריכה בקוט"ש





01/04/20

תאריך הפקדה:

שם דייר: בניין B - רדור קומה 2

31/03/20

תאריך קריאה נוכחית:

שם אתר: מגדלי אור

01/03/20

תאריך קריאה קודמת:

לקוח/ה נכבד/ה, אנו מתכבדים להגיש את חישוב צריכת החשמל לתקופה **01/03/20 - 31/03/20**:

רדור ראשי - 8 - 00012732 (0x0)

סוג תעריף	סוג צריכה	קריאה קודמת	קריאה נוכחית	סה"כ צריכה בקוט"ש	מחיר לקוט"ש בא"ג	סה"כ לתשלום
			01/03/20	31/03/20	פרטי חשבון עבור תאריכים:	
777	פסגה	1,287,733.55	1,293,112.60	5,379.05	45.44	2,444.24 ₪
778	גבע	627,386.59	628,760.88	1,374.29	37.65	517.42 ₪
779	שפל	1,183,939.05	1,187,098.95	3,159.90	31.07	981.78 ₪

ראשי מ"א רדור - 1 - 00025055 (0x0)

סוג תעריף	סוג צריכה	קריאה קודמת	קריאה נוכחית	סה"כ צריכה בקוט"ש	מחיר לקוט"ש בא"ג	סה"כ לתשלום
			01/03/20	31/03/20	פרטי חשבון עבור תאריכים:	
777	פסגה	412,160.75	414,613.20	2,452.45	45.44	1,114.39 ₪
778	גבע	165,352.19	166,013.70	661.51	37.65	249.06 ₪
779	שפל	290,285.37	291,909.78	1,624.41	31.07	504.70 ₪

סה"כ לדירה:

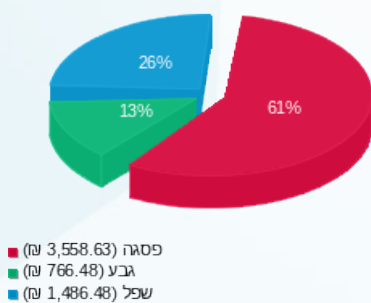
פסגה	גבע	שפל	סה"כ	שיא ביקוש
7,831.50	2,035.80	4,784.31	14,651.61	30.66
₪ 3,558.63	₪ 766.48	₪ 1,486.48	₪ 5,811.60	

סה"כ צריכה

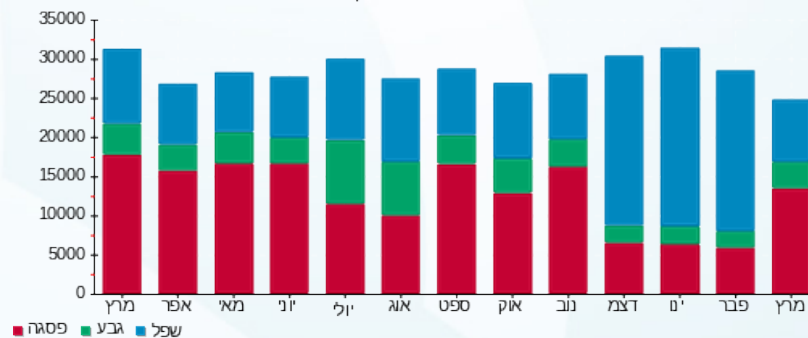
סה"כ לתשלום

200.95 ₪	תשלום קבוע	
0.00 ₪	תשלום עבור גודל חיבור בKVA (0x0)	
6,012.55 ₪	סה"כ לתשלום	לא כולל מע"מ

התפלגות חיוב בש"ח לפי תע"ז



הסטוריית צריכה בקוט"ש





01/04/20 תאריך הפקה:
 31/03/20 תאריך קריאה נוכחית:
 01/03/20 תאריך קריאה קודמת:

שם דייר: בנין B - רדור קומות 9-10
שם אתר: מגדלי אור

לקוח/ה נכבד/ה, אנו מתכבדים להגיש את חישוב צריכת החשמל לתקופה 01/03/20 - 31/03/20:

רדור - 1 - (0x0)00024960

סוג תעריף	סוג צריכה	קריאה קודמת	קריאה נוכחית	סה"כ צריכה בקוט"ש	מחיר לקוט"ש בא"ג	סה"כ לתשלום
			31/03/20	01/03/20	פרטי חשבון עבור תאריכים:	
777	פסגה	2,087,019.21	2,108,924.31	21,905.10	45.44	9,953.68 ₪
778	גבע	1,129,043.48	1,137,255.61	8,212.13	37.65	3,091.87 ₪
779	שפל	2,988,598.41	3,008,599.39	20,000.98	31.07	6,214.31 ₪

רדור - 7 - (0x0)00024960

סוג תעריף	סוג צריכה	קריאה קודמת	קריאה נוכחית	סה"כ צריכה בקוט"ש	מחיר לקוט"ש בא"ג	סה"כ לתשלום
			31/03/20	01/03/20	פרטי חשבון עבור תאריכים:	
777	פסגה	1,686,968.60	1,705,386.10	18,417.50	45.44	8,368.91 ₪
778	גבע	869,118.36	875,974.69	6,856.32	37.65	2,581.41 ₪
779	שפל	2,270,358.62	2,286,912.92	16,554.29	31.07	5,143.42 ₪

רדור מ"א - 4 - (0x0)00024964

סוג תעריף	סוג צריכה	קריאה קודמת	קריאה נוכחית	סה"כ צריכה בקוט"ש	מחיר לקוט"ש בא"ג	סה"כ לתשלום
			31/03/20	01/03/20	פרטי חשבון עבור תאריכים:	
777	פסגה	178,080.44	179,901.66	1,821.21	45.44	827.56 ₪
778	גבע	85,227.25	85,892.67	665.42	37.65	250.53 ₪
779	שפל	231,816.43	233,491.35	1,674.92	31.07	520.40 ₪

רדור מ"א - 6 - (0x0)00025042

סוג תעריף	סוג צריכה	קריאה קודמת	קריאה נוכחית	סה"כ צריכה בקוט"ש	מחיר לקוט"ש בא"ג	סה"כ לתשלום
			31/03/20	01/03/20	פרטי חשבון עבור תאריכים:	
777	פסגה	75,603.52	78,381.49	2,777.98	45.44	1,262.31 ₪
778	גבע	35,775.77	36,849.77	1,074.00	37.65	404.36 ₪
779	שפל	116,407.36	118,897.07	2,489.71	31.07	773.55 ₪

סה"כ לדיר:

פסגה	גבע	שפל	סה"כ	שיא ביקוש
------	-----	-----	------	-----------





סה"כ לדירה:

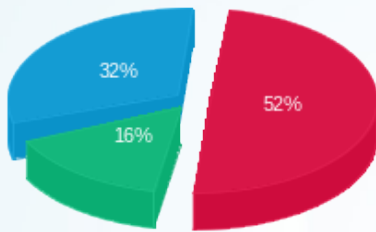
פסגה	גבע	שפל	סה"כ	שיא ביקוש
44,921.79	16,807.88	40,719.91	102,449.58	80.34
₪ 20,412.46	₪ 6,328.17	₪ 12,651.68	₪ 39,392.30	

סה"כ צריכה

סה"כ לתשלום

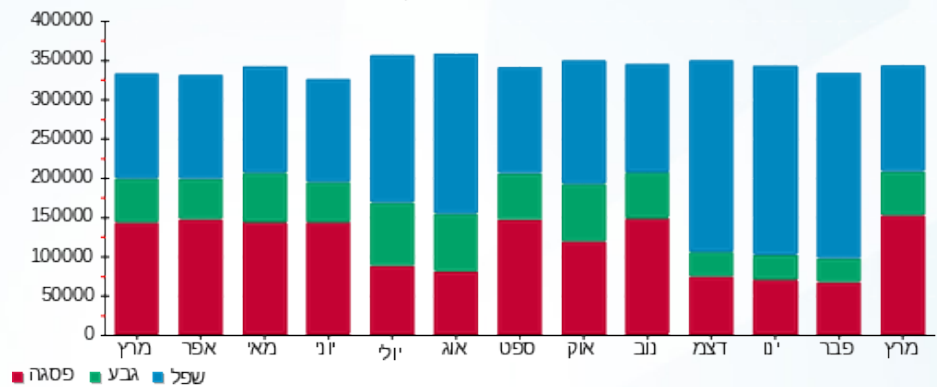
200.95 ₪	תשלום קבוע	
0.00 ₪	תשלום עבור גודל חיבור ב-KVA (0x0)	
39,593.25 ₪	סה"כ לתשלום	לא כולל מע"מ

התפלגות חיוב בש"ח לפי תע"ז



- פסגה (20,412.46 ₪)
- גבע (6,328.17 ₪)
- שפל (12,651.68 ₪)

הסטוריית צריכה בקוט"ש





01/04/20 תאריך הפקה:
 31/03/20 תאריך קריאה נוכחית:
 01/03/20 תאריך קריאה קודמת:

שם דייר: בניין B לוחות ציבוריים 1-3
 שם אתר: מגדלי אור

לקוח/ה נכבד/ה, אנו מתכבדים להגיש את חישוב צריכת החשמל לתקופה 01/03/20 - 31/03/20:

לוחות ציבוריים 1-3 - 7 - 00024970 (0x0)

סה"כ לתשלום	מחיר לקוט"ש בא"ג	סה"כ צריכה בקוט"ש	קריאה נוכחית	קריאה קודמת	סוג צריכה	סוג תעריף
			31/03/20	01/03/20	פרטי חשבון עבור תאריכים:	
1,199.20 ₪	45.44	2,639.09	328,946.48	326,307.40	פסגה	777
412.17 ₪	37.65	1,094.74	238,505.63	237,410.89	גבע	778
790.93 ₪	31.07	2,545.65	520,606.30	518,060.65	שפל	779

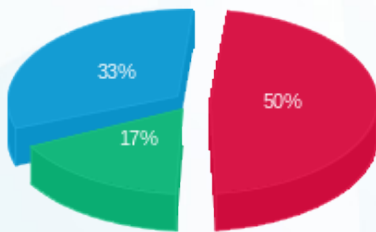
סה"כ לדייר:

שיא ביקוש	סה"כ	שפל	גבע	פסגה
11.39	6,279.48	2,545.65	1,094.74	2,639.09
	2,402.30 ₪	790.93 ₪	412.17 ₪	1,199.20 ₪

סה"כ צריכה
 סה"כ לתשלום

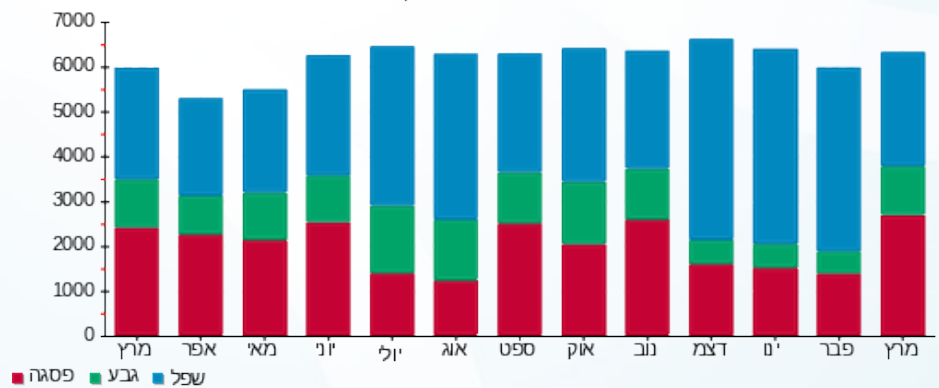
200.95 ₪	תשלום קבוע	
0.00 ₪	תשלום עבור גודל חיבור בKVA (0x0)	
2,603.25 ₪	סה"כ לתשלום	לא כולל מע"מ

התפלגות חיוב בש"ח לפי תע"ז



■ פסגה (1,199.20 ₪)
 ■ גבע (412.17 ₪)
 ■ שפל (790.93 ₪)

הסטוריית צריכה בקוט"ש





01/04/20 תאריך הפקה:
 31/03/20 תאריך קריאה נוכחית:
 01/03/20 תאריך קריאה קודמת:

שם דייר: בניין B לוחות ציבוריים 4-8
 שם אתר: מגדלי אור

לקוח/ה נכבד/ה, אנו מתכבדים להגיש את חישוב צריכת החשמל לתקופה 01/03/20 - 31/03/20:

לוחות ציבוריים 4-8 - 6 - 00024970 (0x0)

סוג תעריף	סוג צריכה	קריאה קודמת	קריאה נוכחית	סה"כ צריכה בקוט"ש	מחיר לקוט"ש בא"ג	סה"כ לתשלום
פרטי חשבון עבור תאריכים:						
777	פסגה	01/03/20	31/03/20	1,849.70	45.44	840.50 ₪
778	גבע	133,865.10	134,394.08	528.98	37.65	199.16 ₪
779	שפל	247,158.36	248,104.53	946.16	31.07	293.97 ₪

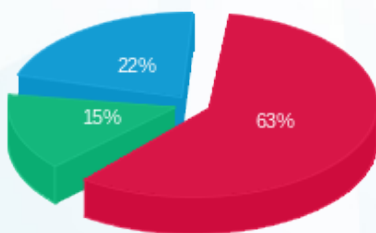
סה"כ לדייר:

פסגה	גבע	שפל	סה"כ	שיא ביקוש
1,849.70	528.98	946.16	3,324.84	7.92
840.50 ₪	199.16 ₪	293.97 ₪	1,333.64 ₪	

סה"כ צריכה
 סה"כ לתשלום

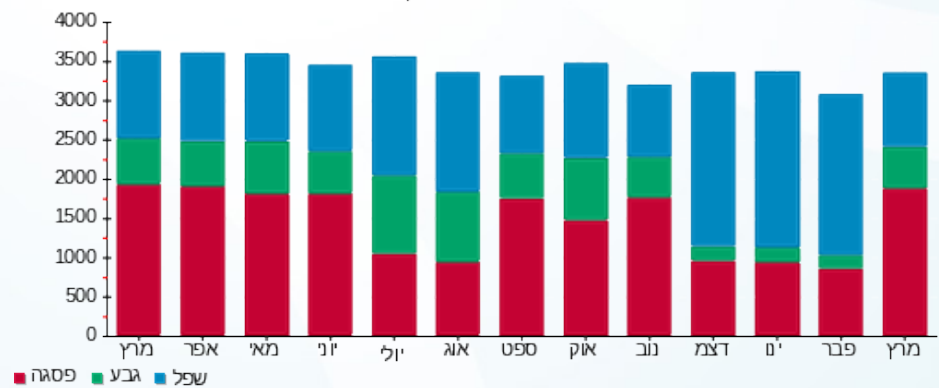
200.95 ₪	תשלום קבוע	
0.00 ₪	תשלום עבור גודל חיבור בKVA (0x0)	
1,534.59 ₪	סה"כ לתשלום	לא כולל מע"מ

התפלגות חיוב בש"ח לפי תע"ז



■ פסגה (840.50 ₪)
 ■ גבע (199.16 ₪)
 ■ שפל (293.97 ₪)

הסטוריית צריכה בקוט"ש





01/04/20 תאריך הפקה:
 31/03/20 תאריך קריאה נוכחית:
 01/03/20 תאריך קריאה קודמת:

שם דייר: בניין B לוחות ציבוריים קומות 9-12
 שם אתר: מגדלי אור

לקוח/ה נכבד/ה, אנו מתכבדים להגיש את חישוב צריכת החשמל לתקופה 01/03/20 - 31/03/20:

לוחות ציבוריים קומות 9-12 - 5 - 00024970 (0x0)

סה"כ לתשלום	מחיר לקוט"ש בא"ג	סה"כ צריכה בקוט"ש	קריאה נוכחית	קריאה קודמת	סוג צריכה	סוג תעריף
			31/03/20	01/03/20		פרטי חשבון עבור תאריכים:
₪ 848.52	45.44	1,867.35	190,689.12	188,821.78	פסגה	777
₪ 209.16	37.65	555.54	111,202.19	110,646.65	גבע	778
₪ 348.70	31.07	1,122.32	208,625.45	207,503.13	שפל	779

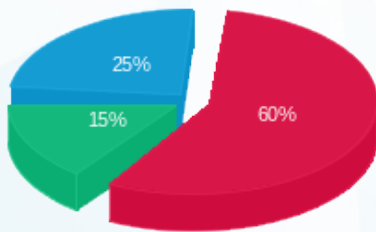
סה"כ לדייר:

שיא ביקוש	סה"כ	שפל	גבע	פסגה
8.13	3,545.20	1,122.32	555.54	1,867.35
	₪ 1,406.39	₪ 348.70	₪ 209.16	₪ 848.52

סה"כ צריכה
 סה"כ לתשלום

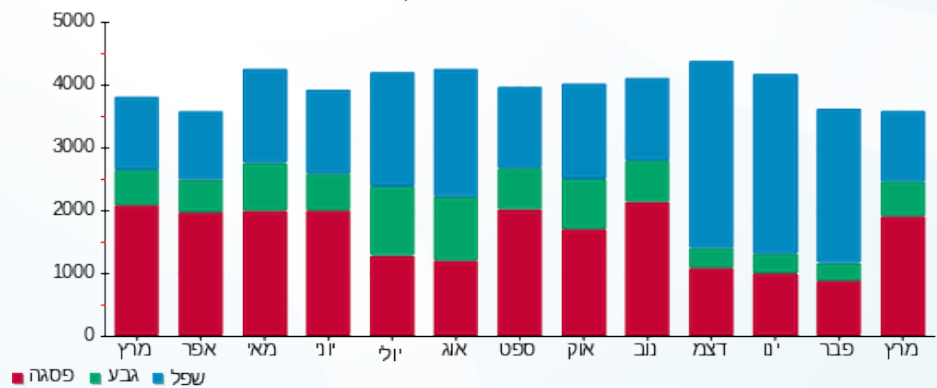
₪ 200.95	תשלום קבוע	
₪ 0.00	תשלום עבור גודל חיבור בKVA (0x0)	
₪ 1,607.34	סה"כ לתשלום	לא כולל מע"מ

התפלגות חיוב בש"ח לפי תעו"ז



■ פסגה (₪ 848.52)
 ■ גבע (₪ 209.16)
 ■ שפל (₪ 348.70)

הסטוריית צריכה בקוט"ש





01/04/20 תאריך הפקדה:
 31/03/20 תאריך קריאה נוכחית:
 01/03/20 תאריך קריאה קודמת:

שם דייר: שגאי 1 - ק.קרקע
 שם אתר: מגדלי אור

לקוח/ה נכבד/ה, אנו מתכבדים להגיש את חישוב צריכת החשמל לתקופה 01/03/20 - 31/03/20:

שגאי 1 - ק.קרקע - 3 - 00024624(0x0)

סוג תעריף	סוג צריכה	קריאה קודמת	קריאה נוכחית	סה"כ צריכה בקוט"ש	מחיר לקוט"ש בא"ג	סה"כ לתשלום
		01/03/20	31/03/20			
777	פסגה	5,336,246.24	5,369,105.52	32,859.28	45.44	14,931.26 ₪
778	גבע	3,478,472.00	3,489,663.24	11,191.24	37.65	4,213.50 ₪
779	שפל	6,641,185.16	6,668,563.84	27,378.68	31.07	8,506.56 ₪

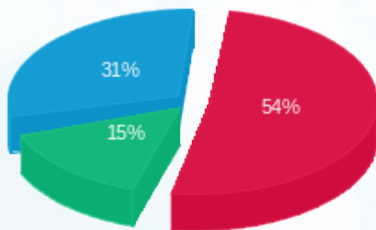
סה"כ לדייר:

פסגה	גבע	שפל	סה"כ	שיא ביקוש
32,859.28	11,191.24	27,378.68	71,429.20	150.72
14,931.26 ₪	4,213.50 ₪	8,506.56 ₪	27,651.31 ₪	

סה"כ צריכה
 סה"כ לתשלום

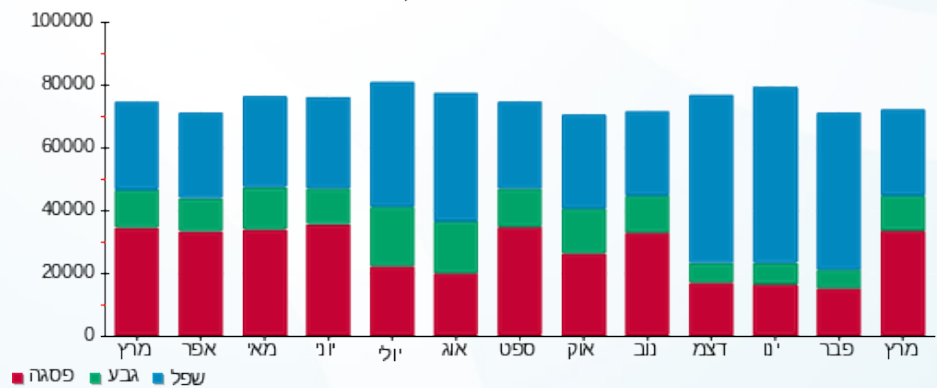
200.95 ₪	תשלום קבוע	
0.00 ₪	תשלום עבור גודל חיבור בKVA (0x0)	
27,852.26 ₪	סה"כ לתשלום	לא כולל מע"מ

התפלגות חיוב בש"ח לפי תעו"ז



■ פסגה (14,931.26 ₪)
 ■ גבע (4,213.50 ₪)
 ■ שפל (8,506.56 ₪)

הסטוריית צריכה בקוט"ש





01/04/20 תאריך הפקדה:
 31/03/20 תאריך קריאה נוכחית:
 01/03/20 תאריך קריאה קודמת:

שם דייר: שניא 2 - ק.קרקע
 שם אתר: מגדלי אור

לקוח/ה נכבד/ה, אנו מתכבדים להגיש את חישוב צריכת החשמל לתקופה 01/03/20 - 31/03/20:

שניא 2 - ק.קרקע - 7 - 00024613(0x0)

סוג תעריף	סוג צריכה	קריאה קודמת	קריאה נוכחית	סה"כ צריכה בקוט"ש	מחיר לקוט"ש בא"ג	סה"כ לתשלום
		01/03/20	31/03/20	פרטי חשבון עבור תאריכים:		
777	פסגה	10,490,549.92	10,576,574.68	86,024.76	45.44	39,089.65 ₪
778	גבע	6,319,041.52	6,348,421.24	29,379.72	37.65	11,061.46 ₪
779	שפל	13,066,864.52	13,136,604.56	69,740.04	31.07	21,668.23 ₪

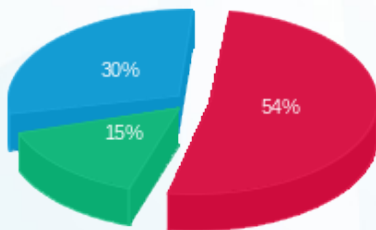
סה"כ לדייר:

פסגה	גבע	שפל	סה"כ	שיא ביקוש
86,024.76	29,379.72	69,740.04	185,144.52	437.36
39,089.65 ₪	11,061.46 ₪	21,668.23 ₪	71,819.35 ₪	

סה"כ צריכה
 סה"כ לתשלום

200.95 ₪	תשלום קבוע	
0.00 ₪	תשלום עבור גודל חיבור בKVA (0x0)	
72,020.30 ₪	סה"כ לתשלום	לא כולל מע"מ

התפלגות חיוב בש"ח לפי תעו"ז



פסגה (39,089.65 ₪) ■
 גבע (11,061.46 ₪) ■
 שפל (21,668.23 ₪) ■

הסטוריית צריכה בקוט"ש

