



01/04/20 תאריך הפקה:  
 31/03/20 תאריך קריאה נוכחית:  
 01/03/20 תאריך קריאה קודמת:

שם דייר: חנות נוחות  
 שם אתר: סונול מכבים

לקוח/ה נכבד/ה, אנו מתכבדים להגיש את חישוב צריכת החשמל לתקופה 01/03/20 - 31/03/20:

חנות נוחות - 3 - 18040258(3x63)

סוג תעריף	סוג צריכה	קריאה קודמת	קריאה נוכחית	סה"כ צריכה בקוט"ש	מחיר לקוט"ש בא"ג	סה"כ לתשלום
			31/03/20	01/03/20	פרטי חשבון עבור תאריכים:	
777	פסגה	46,168.50	49,929.10	3,760.60	45.44	1,708.82 ₪
778	גבע	24,338.30	25,657.50	1,319.20	37.65	496.68 ₪
779	שפל	74,356.40	77,137.20	2,780.80	31.07	863.99 ₪

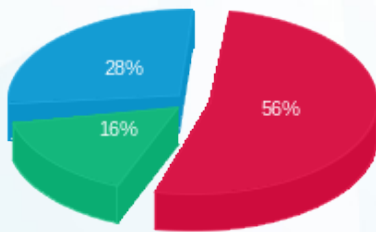
סה"כ לדייר:

פסגה	גבע	שפל	סה"כ	שיא ביקוש
3,760.60	1,319.20	2,780.80	7,860.60	17.42
1,708.82 ₪	496.68 ₪	863.99 ₪	3,069.49 ₪	

סה"כ צריכה  
 סה"כ לתשלום

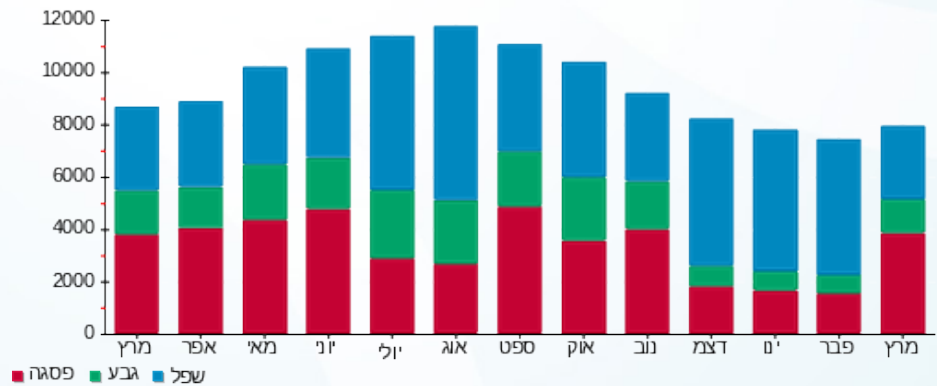
200.95 ₪	תשלום קבוע	
6.98 ₪	תשלום עבור גודל חיבור בKVA (3x63)	
3,277.42 ₪	סה"כ לתשלום	לא כולל מע"מ

התפלגות חיוב בש"ח לפי תע"ז



פסגה (1,708.82 ₪) 56%  
 גבע (496.68 ₪) 28%  
 שפל (863.99 ₪) 16%

הסטוריית צריכה בקוט"ש



פסגה גבע שפל



01/04/20 תאריך הפקדה:  
 31/03/20 תאריך קריאה נוכחית:  
 01/03/20 תאריך קריאה קודמת:

שם דייר: יעקב משתלה  
 שם אתר: סונול מכבים

לקוח/ה נכבד/ה, אנו מתכבדים להגיש את חישוב צריכת החשמל לתקופה 01/03/20 - 31/03/20:

יעקב משתלה - 2 - 18040258(3x40)

סה"כ לתשלום	מחיר לקוט"ש בא"ג	סה"כ צריכה בקוט"ש	קריאה נוכחית	קריאה קודמת	סוג צריכה	סוג תעריף
			31/03/20	01/03/20		פרטי חשבון עבור תאריכים:
₪ 320.26	45.44	704.80	5,098.90	4,394.10	פסגה	777
₪ 107.70	37.65	286.05	2,593.65	2,307.60	גבע	778
₪ 188.24	31.07	605.85	7,001.70	6,395.85	שפל	779

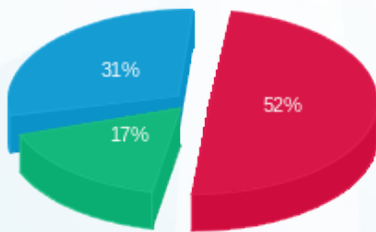
סה"כ לדייר:

שיא ביקוש	סה"כ	שפל	גבע	פסגה
4.63	1,596.70	605.85	286.05	704.80
	₪ 616.20	₪ 188.24	₪ 107.70	₪ 320.26

סה"כ צריכה  
 סה"כ לתשלום

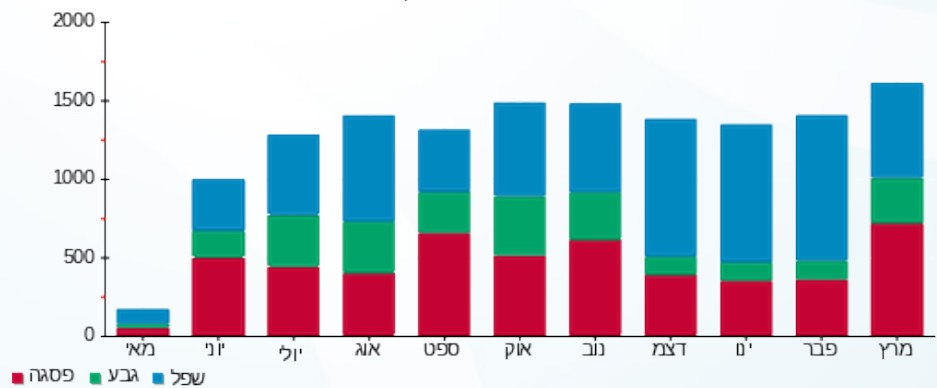
₪ 200.95	<b>תשלום קבוע</b>	
₪ 4.43	<b>תשלום עבור גודל חיבור בKVA (3x40)</b>	
₪ 821.58	<b>סה"כ לתשלום</b>	<b>לא כולל מע"מ</b>

התפלגות חיוב בש"ח לפי תעו"ז



■ פסגה (₪ 320.26)  
 ■ גבע (₪ 107.70)  
 ■ שפל (₪ 188.24)

הסטוריית צריכה בקוט"ש





01/04/20 תאריך הפקה:  
 31/03/20 תאריך קריאה נוכחית:  
 01/03/20 תאריך קריאה קודמת:

שם דייר: משרדים  
 שם אתר: סונול מכבים

לקוח/ה נכבד/ה, אנו מתכבדים להגיש את חישוב צריכת החשמל לתקופה 01/03/20 - 31/03/20:

משרדים - 1 - 17313322(3x32)

סוג תעריף	סוג צריכה	קריאה קודמת	קריאה נוכחית	סה"כ צריכה בקוט"ש	מחיר לקוט"ש בא"ג	סה"כ לתשלום
פרטי חשבון עבור תאריכים:						
777	פסגה	01/03/20	31/03/20	135.00	45.44	61.34 ₪
778	גבע	913.80	940.30	26.50	37.65	9.98 ₪
779	שפל	2,249.30	2,340.80	91.50	31.07	28.43 ₪

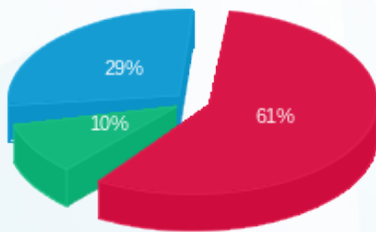
סה"כ לדייר:

פסגה	גבע	שפל	סה"כ	שיא ביקוש
135.00	26.50	91.50	253.00	4.78
₪ 61.34	₪ 9.98	₪ 28.43	₪ 99.75	

סה"כ צריכה  
 סה"כ לתשלום

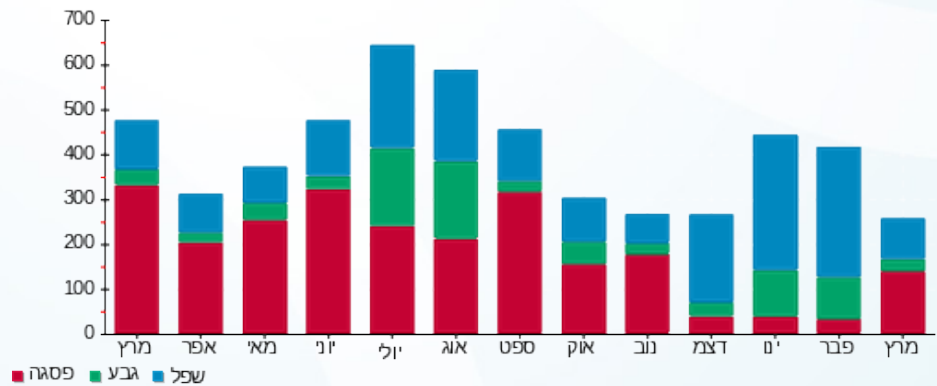
200.95 ₪	<b>תשלום קבוע</b>	
3.54 ₪	<b>תשלום עבור גודל חיבור בKVA (3x32)</b>	
304.24 ₪	<b>סה"כ לתשלום</b>	<b>לא כולל מע"מ</b>

התפלגות חיוב בש"ח לפי תעו"ז



פסגה (₪ 61.34) 61%  
 גבע (₪ 9.98) 10%  
 שפל (₪ 28.43) 29%

הסטוריית צריכה בקוט"ש





01/04/20 תאריך הפקדה:  
 31/03/20 תאריך קריאה נוכחית:  
 01/03/20 תאריך קריאה קודמת:

שם דייר: פירלי 1  
 שם אתר: סונול מכבים

לקוח/ה נכבד/ה, אנו מתכבדים להגיש את חישוב צריכת החשמל לתקופה 01/03/20 - 31/03/20:

פירלי 1 - 3 - 16092180(3x32)

סוג תעריף	סוג צריכה	קריאה קודמת	קריאה נוכחית	סה"כ צריכה בקוט"ש	מחיר לקוט"ש בא"ג	סה"כ לתשלום
		01/03/20	31/03/20			
777	פסגה	8,532.15	9,466.50	934.35	45.44	424.57 ₪
778	גבע	2,740.30	2,914.25	173.95	37.65	65.49 ₪
779	שפל	6,091.05	6,355.05	264.00	31.07	82.02 ₪

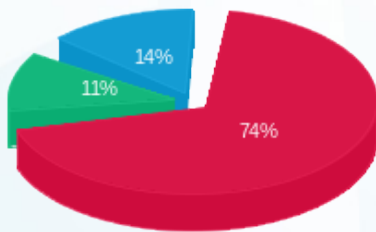
סה"כ לדייר:

פסגה	גבע	שפל	סה"כ	שיא ביקוש
934.35	173.95	264.00	1,372.30	10.15
424.57 ₪	65.49 ₪	82.02 ₪	572.09 ₪	

סה"כ צריכה  
 סה"כ לתשלום

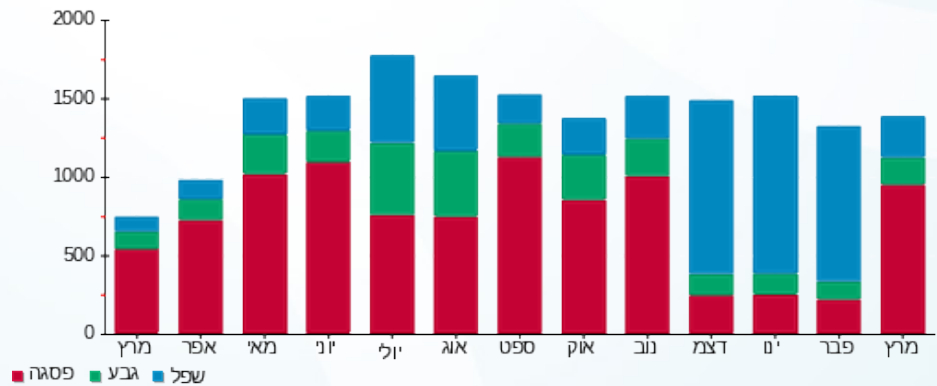
200.95 ₪	תשלום קבוע	
3.54 ₪	תשלום עבור גודל חיבור בKVA (3x32)	
776.58 ₪	סה"כ לתשלום	לא כולל מע"מ

התפלגות חיוב בש"ח לפי תעו"ז



■ פסגה (424.57 ₪)  
 ■ גבע (65.49 ₪)  
 ■ שפל (82.02 ₪)

הסטוריית צריכה בקוט"ש





01/04/20 תאריך הפקדה:  
 31/03/20 תאריך קריאה נוכחית:  
 01/03/20 תאריך קריאה קודמת:

שם דייר: פנצ'ריה  
 שם אתר: סונול מכבים

לקוח/ה נכבד/ה, אנו מתכבדים להגיש את חישוב צריכת החשמל לתקופה 01/03/20 - 31/03/20:

פנצ'ריה - 2 - 16092180 (3x32)

סוג תעריף	סוג צריכה	קריאה קודמת	קריאה נוכחית	סה"כ צריכה בקוט"ש	מחיר לקוט"ש בא"ג	סה"כ לתשלום
פרטי חשבון עבור תאריכים:						
777	פסגה	01/03/20	31/03/20	47.55	45.44	21.61 ₪
778	גבע	62.90	64.85	1.95	37.65	0.73 ₪
779	שפל	575.55	580.05	4.50	31.07	1.40 ₪

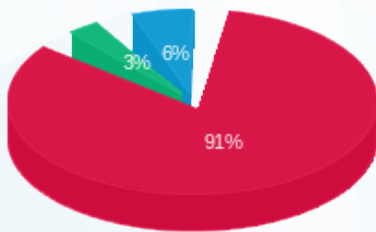
סה"כ לדייר:

פסגה	גבע	שפל	סה"כ	שיא ביקוש
47.55	1.95	4.50	54.00	2.05
21.61 ₪	0.73 ₪	1.40 ₪	23.74 ₪	

סה"כ צריכה  
 סה"כ לתשלום

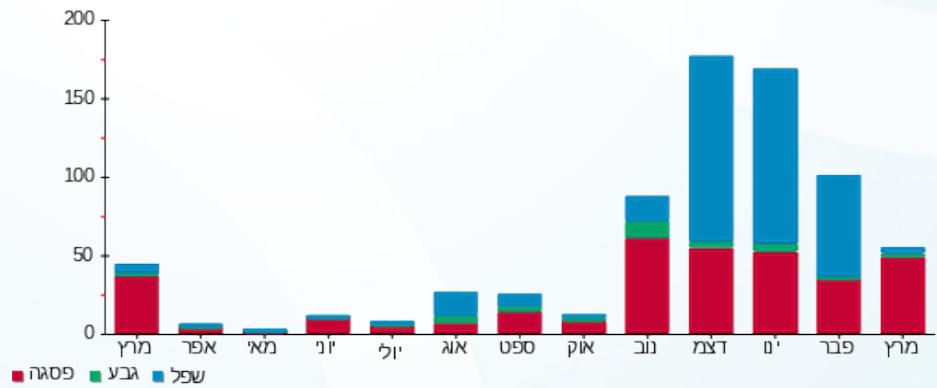
200.95 ₪	תשלום קבוע	
3.54 ₪	תשלום עבור גודל חיבור בKVA (3x32)	
228.23 ₪	סה"כ לתשלום	לא כולל מע"מ

התפלגות חיוב בש"ח לפי תעו"ז



■ פסגה (21.61 ₪)  
 ■ גבע (0.73 ₪)  
 ■ שפל (1.40 ₪)

הסטוריית צריכה בקוט"ש





01/04/20 תאריך הפקדה:  
 31/03/20 תאריך קריאה נוכחית:  
 01/03/20 תאריך קריאה קודמת:

שם דייר: קומבי הנדסה  
 שם אתר: סונול מכבים

לקוח/ה נכבד/ה, אנו מתכבדים להגיש את חישוב צריכת החשמל לתקופה 01/03/20 - 31/03/20:

קומבי הנדסה - 1 - 16092180(3x32)

סוג תעריף	סוג צריכה	קריאה קודמת	קריאה נוכחית	סה"כ צריכה בקוט"ש	מחיר לקוט"ש בא"ג	סה"כ לתשלום
פרטי חשבון עבור תאריכים:						
777	פסגה	01/03/20	31/03/20	48.45	45.44	22.02 ₪
778	גבע	179.10	184.80	5.70	37.65	2.15 ₪
779	שפל	587.20	606.00	18.80	31.07	5.84 ₪

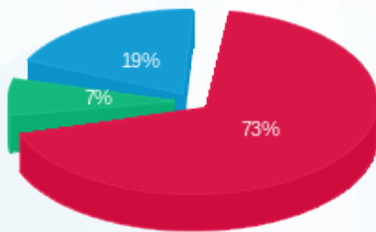
סה"כ לדייר:

פסגה	גבע	שפל	סה"כ	שיא ביקוש
48.45	5.70	18.80	72.95	0.69
22.02 ₪	2.15 ₪	5.84 ₪	30.00 ₪	

סה"כ צריכה  
 סה"כ לתשלום

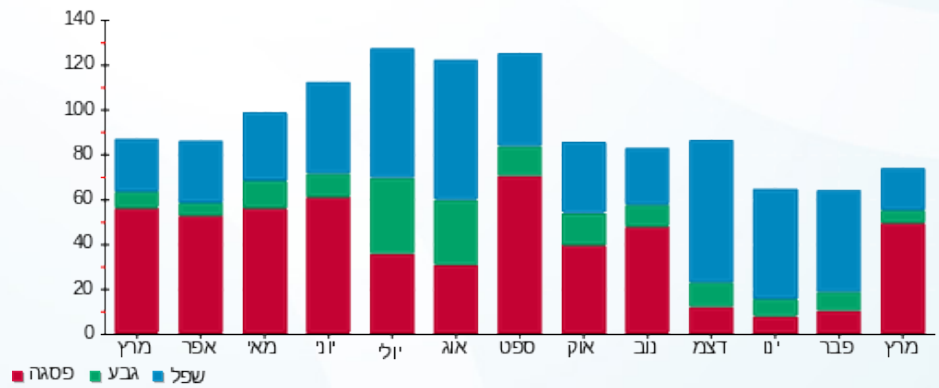
200.95 ₪	<b>תשלום קבוע</b>	
3.54 ₪	<b>תשלום עבור גודל חיבור בKVA (3x32)</b>	
234.50 ₪	<b>סה"כ לתשלום</b>	<b>לא כולל מע"מ</b>

התפלגות חיוב בש"ח לפי תעו"ז



■ פסגה (22.02 ₪)  
 ■ גבע (2.15 ₪)  
 ■ שפל (5.84 ₪)

הסטוריית צריכה בקוט"ש





01/04/20 תאריך הפקדה:  
 31/03/20 תאריך קריאה נוכחית:  
 01/03/20 תאריך קריאה קודמת:

שם דייר: שואבי אבק  
 שם אתר: סונול מכבים

לקוח/ה נכבד/ה, אנו מתכבדים להגיש את חישוב צריכת החשמל לתקופה 01/03/20 - 31/03/20:

שואבי אבק - 4 - 18040258 (3x63)

סוג תעריף	סוג צריכה	קריאה קודמת	קריאה נוכחית	סה"כ צריכה בקוט"ש	מחיר לקוט"ש בא"ג	סה"כ לתשלום
פרטי חשבון עבור תאריכים:						
777	פסגה	01/03/20	31/03/20	177.00	45.44	80.43 ₪
778	גבע	479.90	509.70	29.80	37.65	11.22 ₪
779	שפל	665.70	672.00	6.30	31.07	1.96 ₪

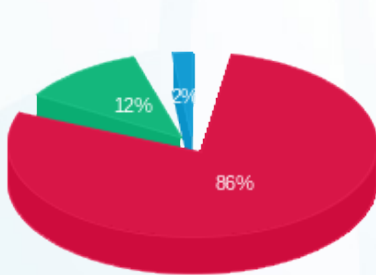
סה"כ לדייר:

פסגה	גבע	שפל	סה"כ	שיא ביקוש
177.00	29.80	6.30	213.10	3.44
80.43 ₪	11.22 ₪	1.96 ₪	93.61 ₪	

סה"כ צריכה  
 סה"כ לתשלום

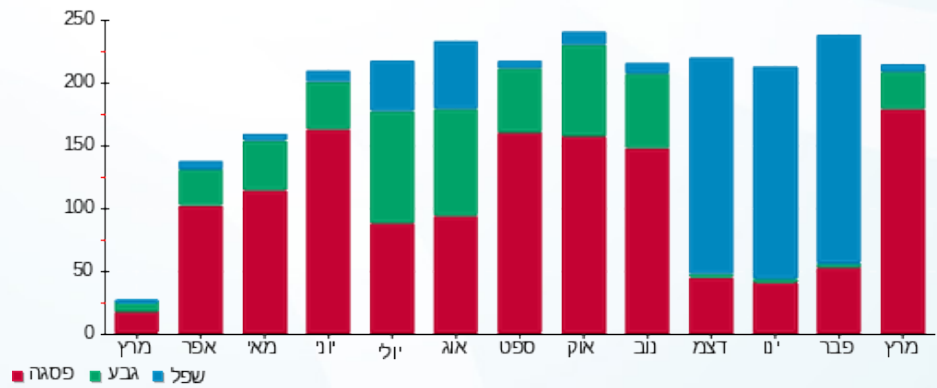
200.95 ₪	<b>תשלום קבוע</b>	
6.98 ₪	<b>תשלום עבור גודל חיבור בKVA (3x63)</b>	
301.53 ₪	<b>סה"כ לתשלום</b>	<b>לא כולל מע"מ</b>

התפלגות חיוב בש"ח לפי תעו"ז



פסגה (80.43 ₪)  
 גבע (11.22 ₪)  
 שפל (1.96 ₪)

הסטוריית צריכה בקוט"ש





01/04/20 תאריך הפקה:  
 31/03/20 תאריך קריאה נוכחית:  
 01/03/20 תאריך קריאה קודמת:

שם דייר: תחנת דלק  
 שם אתר: סונול מכבים

לקוח/ה נכבד/ה, אנו מתכבדים להגיש את חישוב צריכת החשמל לתקופה 01/03/20 - 31/03/20:

תחנת דלק - 1 - 18040258 (3x160)

סוג תעריף	סוג צריכה	קריאה קודמת	קריאה נוכחית	סה"כ צריכה בקוט"ש	מחיר לקוט"ש בא"ג	סה"כ לתשלום
פרטי חשבון עבור תאריכים:						
777	פסגה	01/03/20	31/03/20	1,769.20	45.44	803.92 ₪
778	גבע	14,131.40	14,936.00	804.60	37.65	302.93 ₪
779	שפל	51,315.40	53,714.80	2,399.40	31.07	745.49 ₪

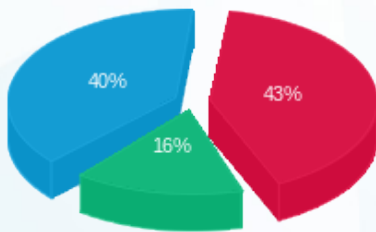
סה"כ לדייר:

פסגה	גבע	שפל	סה"כ	שיא ביקוש
1,769.20	804.60	2,399.40	4,973.20	13.51
803.92 ₪	302.93 ₪	745.49 ₪	1,852.35 ₪	

סה"כ צריכה  
 סה"כ לתשלום

200.95 ₪	תשלום קבוע	
17.72 ₪	תשלום עבור גודל חיבור בKVA (3x160)	
2,071.02 ₪	סה"כ לתשלום	לא כולל מע"מ

התפלגות חיוב בש"ח לפי תעו"ז



■ פסגה (803.92 ₪)  
 ■ גבע (302.93 ₪)  
 ■ שפל (745.49 ₪)

הסטוריית צריכה בקוט"ש

