



01/04/20

תאריך הפקה:

שם דייר: בניין B - ק. 01 יח' 01 - טלדור מערכות
שם אתר: עזריאלי חולון שובל

31/03/20

תאריך קריאה נוכחית:

01/03/20

תאריך קריאה קודמת:

לקוח/ה נכבד/ה, אנו מתכבדים להגיש את חישוב צריכת החשמל לתקופה 01/03/20 - 31/03/20:

בניין B - קומה 01 יחידה 01 - 14118701 (0x0)

סוג תעריף	סוג צריכה	קריאה קודמת	קריאה נוכחית	סה"כ צריכה בקוט"ש	מחיר לקוט"ש בא"ג	סה"כ לתשלום
פרטי חשבון עבור תאריכים:						
777	פסגה	01/03/20	31/03/20	409.80	45.44	186.21 ₪
778	גבע	3,966.10	4,082.10	116.00	37.65	43.67 ₪
779	שפל	13,700.20	13,996.10	295.90	31.07	91.94 ₪

סה"כ לדייר:

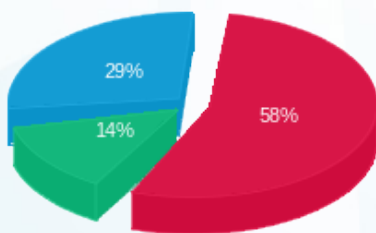
פסגה	גבע	שפל	סה"כ	שיא ביקוש
409.80	116.00	295.90	821.70	3.12
186.21 ₪	43.67 ₪	91.94 ₪	321.82 ₪	

סה"כ צריכה

סה"כ לתשלום

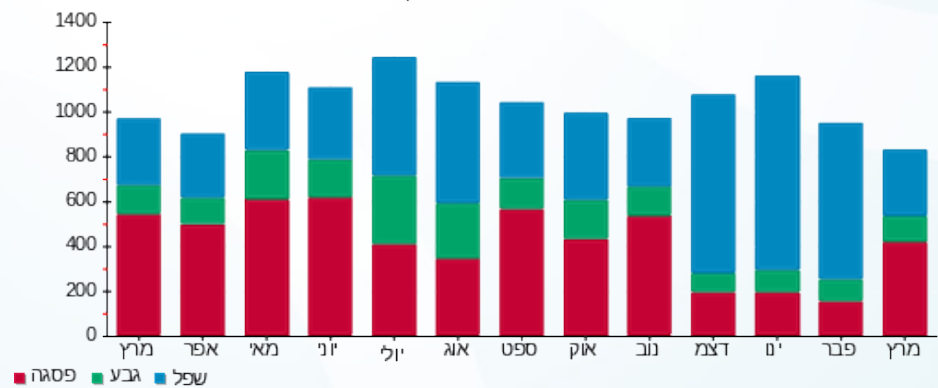
200.95 ₪	תשלום קבוע	
0.00 ₪	תשלום עבור גודל חיבור בKVA (0x0)	
522.77 ₪	סה"כ לתשלום	לא כולל מע"מ

התפלגות חיוב בש"ח לפי תעו"ז



- פסגה (186.21 ₪)
- גבע (43.67 ₪)
- שפל (91.94 ₪)

הסטוריית צריכה בקוט"ש





01/04/20 תאריך הפקה:
 31/03/20 תאריך קריאה נוכחי:
 01/03/20 תאריך קריאה קודמת:

שם דייר: בנין B - ק. 01 יח' 07 - יונסי וגלילי השקעות
 שם אתר: עזריאלי חולון שובל

לקוח/ה נכבד/ה, אנו מתכבדים להגיש את חישוב צריכת החשמל לתקופה 01/03/20 - 31/03/20:

בנין B - קומה 01 יחידה 07 - יונסי וגלילי השקעות - 9 - 14118701(0x0)

סוג תעריף	סוג צריכה	קריאה קודמת	קריאה נוכחית	סה"כ צריכה בקוט"ש	מחיר לקוט"ש בא"ג	סה"כ לתשלום
פרטי חשבון עבור תאריכים:						
777	פסגה	01/03/20	31/03/20	228.30	45.44	103.74 ₪
778	גבע	4,048.30	4,066.20	17.90	37.65	6.74 ₪
779	שפל	12,527.80	12,531.40	3.60	31.07	1.12 ₪

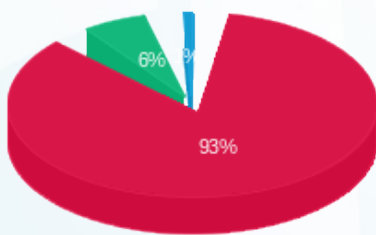
סה"כ לדייר:

פסגה	גבע	שפל	סה"כ	שיא ביקוש
228.30	17.90	3.60	249.80	2.21
103.74 ₪	6.74 ₪	1.12 ₪	111.60 ₪	

סה"כ צריכה
 סה"כ לתשלום

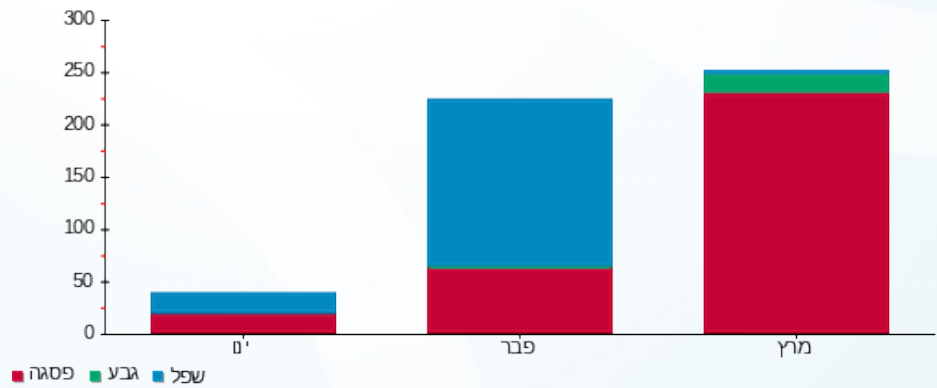
200.95 ₪	תשלום קבוע	
0.00 ₪	תשלום עבור גודל חיבור בKVA (0x0)	
312.55 ₪	סה"כ לתשלום	לא כולל מע"מ

התפלגות חיוב בש"ח לפי תעו"ז



■ פסגה (103.74 ₪)
 ■ גבע (6.74 ₪)
 ■ שפל (1.12 ₪)

הסטוריית צריכה בקוט"ש





01/04/20 תאריך הפקה:
 31/03/20 תאריך קריאה נוכחית:
 01/03/20 תאריך קריאה קודמת:

שם דייר: בניין B - ק. 01 יח' 08 - לורד סנדויץ
 שם אתר: עזריאלי חולון שובל

לקוח/ה נכבד/ה, אנו מתכבדים להגיש את חישוב צריכת החשמל לתקופה 01/03/20 - 31/03/20:

בניין B - קומה 01 יחידה 08 - 11 - 14118701(0x0)

סוג תעריף	סוג צריכה	קריאה קודמת	קריאה נוכחית	סה"כ צריכה בקוט"ש	מחיר לקוט"ש בא"ג	סה"כ לתשלום
פרטי חשבון עבור תאריכים:						
777	פסגה	01/03/20	31/03/20	0.00	45.44	0.00 ₪
778	גבע	1,842.60	1,842.60	0.00	37.65	0.00 ₪
779	שפל	6,439.80	6,439.80	0.00	31.07	0.00 ₪

סה"כ לדיר:

פסגה	גבע	שפל	סה"כ	שיא ביקוש
0.00	0.00	0.00	0.00	
0.00 ₪	0.00 ₪	0.00 ₪	0.00 ₪	

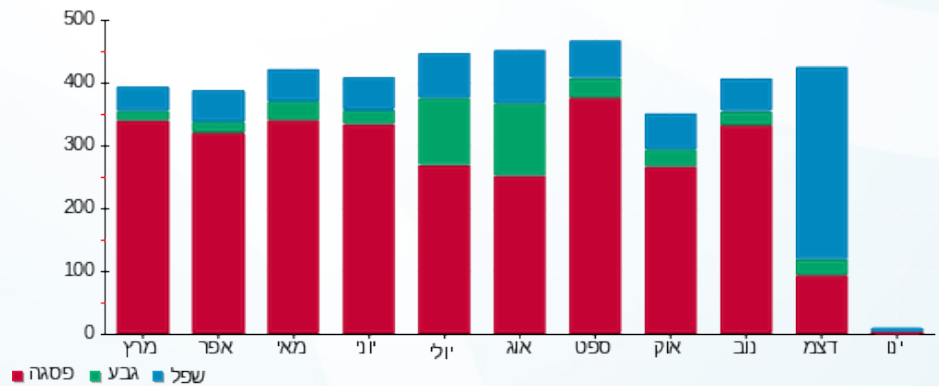
סה"כ צריכה
 סה"כ לתשלום

200.95 ₪	תשלום קבוע	
0.00 ₪	תשלום עבור גודל חיבור בKVA (0x0)	
200.95 ₪	סה"כ לתשלום	לא כולל מע"מ

התפלגות חיוב בש"ח לפי תעו"ז

הסטוריית צריכה בקוט"ש

פסגה (0.00 ₪)
 גבע (0.00 ₪)
 שפל (0.00 ₪)





01/04/20 תאריך הפקה:
 31/03/20 תאריך קריאה נוכחית:
 01/03/20 תאריך קריאה קודמת:

שם דייר: בניין B - ק. 01 יח' 09 - פררו רושר
 שם אתר: עזריאלי חולון שובל

לקוח/ה נכבד/ה, אנו מתכבדים להגיש את חישוב צריכת החשמל לתקופה 01/03/20 - 31/03/20:

בניין B - קומה 01 יחידה 09 - 5 - 14118701(0x0)

סוג תעריף	סוג צריכה	קריאה קודמת	קריאה נוכחית	סה"כ צריכה בקוט"ש	מחיר לקוט"ש בא"ג	סה"כ לתשלום
פרטי חשבון עבור תאריכים:						
777	פסגה	01/03/20	31/03/20	408.80	45.44	185.76 ₪
778	גבע	2,900.20	2,940.90	40.70	37.65	15.32 ₪
779	שפל	6,308.60	6,359.30	50.70	31.07	15.75 ₪

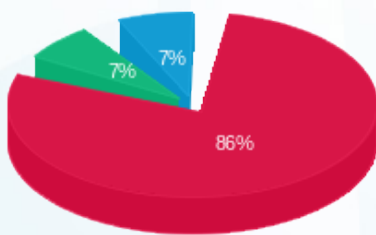
סה"כ לדייר:

פסגה	גבע	שפל	סה"כ	שיא ביקוש
408.80	40.70	50.70	500.20	2.63
185.76 ₪	15.32 ₪	15.75 ₪	216.83 ₪	

סה"כ צריכה
 סה"כ לתשלום

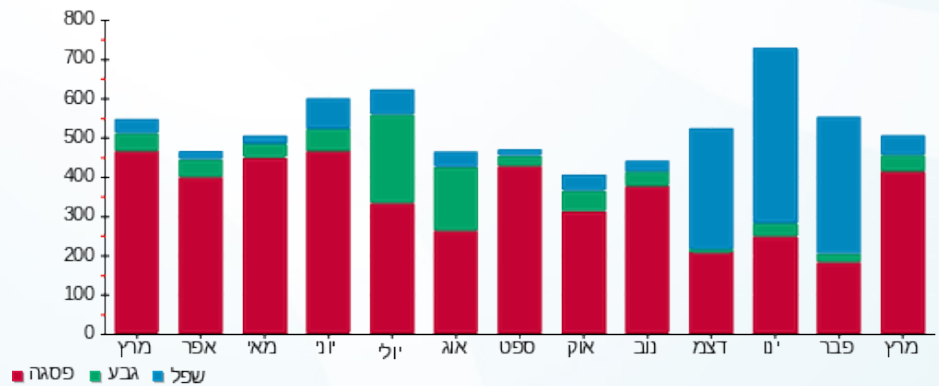
200.95 ₪	תשלום קבוע	
0.00 ₪	תשלום עבור גודל חיבור בKVA (0x0)	
417.78 ₪	סה"כ לתשלום	לא כולל מע"מ

התפלגות חיוב בש"ח לפי תעו"ז



■ פסגה (185.76 ₪)
 ■ גבע (15.32 ₪)
 ■ שפל (15.75 ₪)

הסטוריית צריכה בקוט"ש



01/04/20 תאריך הפקה:
 31/03/20 תאריך קריאה נוכחית:
 01/03/20 תאריך קריאה קודמת:

שם דייר: בנין B - ק. 01 יח' 10 - פררו רושר
 שם אתר: עזריאלי חולון שובל

לקוח/ה נכבד/ה, אנו מתכבדים להגיש את חישוב צריכת החשמל לתקופה 01/03/20 - 31/03/20:

בנין B - קומה 01 יחידה 10 - 12 - 14118701(0x0)

סוג תעריף	סוג צריכה	קריאה קודמת	קריאה נוכחית	סה"כ צריכה בקוט"ש	מחיר לקוט"ש בא"ג	סה"כ לתשלום
פרטי חשבון עבור תאריכים:						
777	פסגה	01/03/20	31/03/20	741.90	45.44	337.12 ₪
778	גבע	8,165.70	8,324.90	159.20	37.65	59.94 ₪
779	שפל	22,312.70	22,669.40	356.70	31.07	110.83 ₪

סה"כ לדייר:

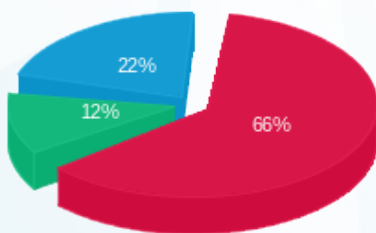
פסגה	גבע	שפל	סה"כ	שיא ביקוש
741.90	159.20	356.70	1,257.80	4.70
₪ 337.12	₪ 59.94	₪ 110.83	₪ 507.88	

סה"כ צריכה

סה"כ לתשלום

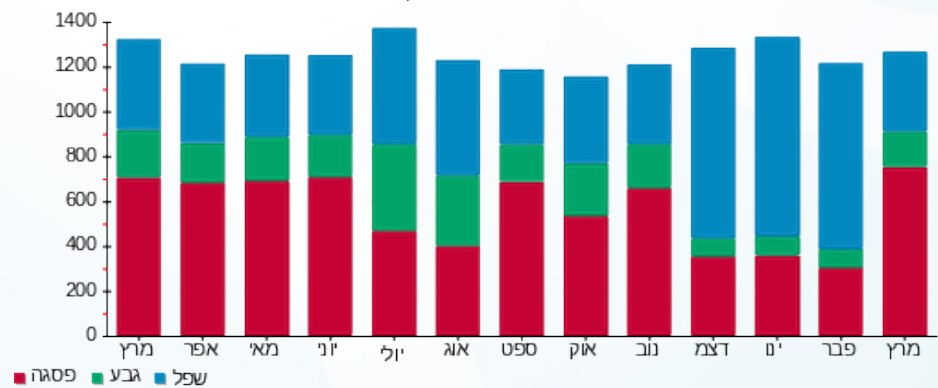
200.95 ₪	תשלום קבוע	
0.00 ₪	תשלום עבור גודל חיבור בKVA (0x0)	
708.83 ₪	סה"כ לתשלום	לא כולל מע"מ

התפלגות חיוב בש"ח לפי תעו"ז



■ פסגה (₪ 337.12)
 ■ גבע (₪ 59.94)
 ■ שפל (₪ 110.83)

הסטוריית צריכה בקוט"ש





01/04/20

תאריך הפקה:

שם דייר: בניין B - ק. 01 יח' 11 - פרמיום חברה לדברי מתיקה ומסחר
שם אתר: עזריאלי חולון שובל

31/03/20

תאריך קריאה נוכחית:

01/03/20

תאריך קריאה קודמת:

לקוח/ה נכבד/ה, אנו מתכבדים להגיש את חישוב צריכת החשמל לתקופה 01/03/20 - 31/03/20:

בניין B - קומה 01 יחידה 11 - 6 - 14118701(0x0)

סוג תעריף	סוג צריכה	קריאה קודמת	קריאה נוכחית	סה"כ צריכה בקוט"ש	מחיר לקוט"ש בא"ג	סה"כ לתשלום
פרטי חשבון עבור תאריכים:						
777	פסגה	01/03/20	31/03/20	238.30	45.44	108.28 ₪
778	גבע	2,252.10	2,278.70	26.60	37.65	10.01 ₪
779	שפל	5,911.70	5,963.60	51.90	31.07	16.13 ₪

סה"כ לדייר:

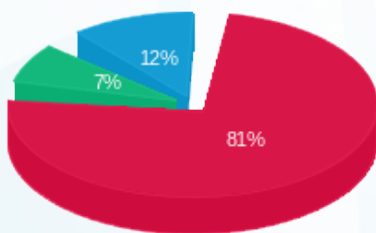
פסגה	גבע	שפל	סה"כ	שיא ביקוש
238.30	26.60	51.90	316.80	3.26
108.28 ₪	10.01 ₪	16.13 ₪	134.42 ₪	

סה"כ צריכה

סה"כ לתשלום

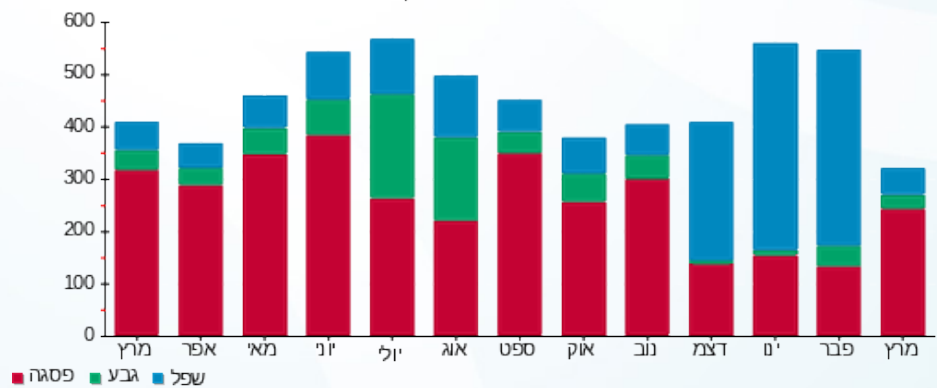
200.95 ₪	תשלום קבוע	
0.00 ₪	תשלום עבור גודל חיבור בKVA (0x0)	
335.37 ₪	סה"כ לתשלום	לא כולל מע"מ

התפלגות חיוב בש"ח לפי תעו"ז



- פסגה (108.28 ₪)
- גבע (10.01 ₪)
- שפל (16.13 ₪)

הסטוריית צריכה בקוט"ש



- פסגה
- גבע
- שפל





01/04/20 תאריך הפקה:
 31/03/20 תאריך קריאה נוכחית:
 01/03/20 תאריך קריאה קודמת:

שם דייר: בנין B - ק. 01 יח' 12 - וויקארד
 שם אתר: עזריאלי חולון שובל

לקוח/ה נכבד/ה, אנו מתכבדים להגיש את חישוב צריכת החשמל לתקופה 01/03/20 - 31/03/20:

בנין B - קומה 01 יחידה 12 - 13 (0x0)14118701

סוג תעריף	סוג צריכה	קריאה קודמת	קריאה נוכחית	סה"כ צריכה בקוט"ש	מחיר לקוט"ש בא"ג	סה"כ לתשלום
פרטי חשבון עבור תאריכים:						
777	פסגה	01/03/20	31/03/20	121.80	45.44	55.35 ₪
778	גבע	1,079.60	1,083.10	3.50	37.65	1.32 ₪
779	שפל	4,661.60	4,666.80	5.20	31.07	1.62 ₪

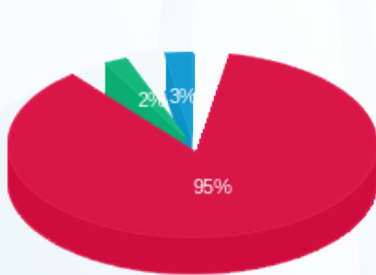
סה"כ לדייר:

פסגה	גבע	שפל	סה"כ	שיא ביקוש
121.80	3.50	5.20	130.50	4.16
55.35 ₪	1.32 ₪	1.62 ₪	58.28 ₪	

סה"כ צריכה
 סה"כ לתשלום

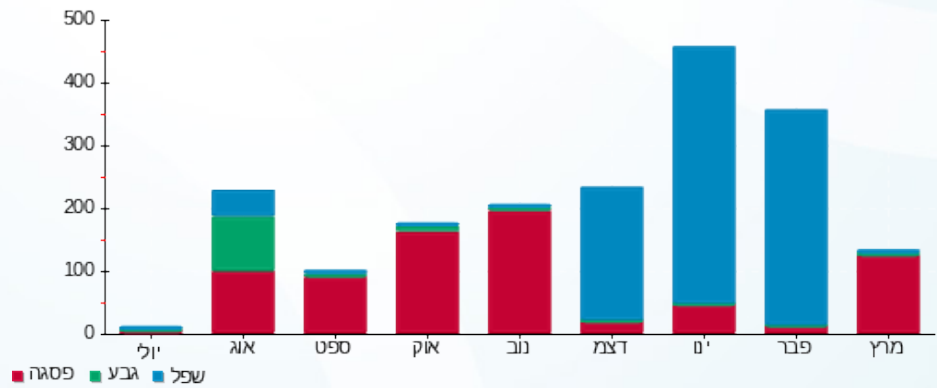
200.95 ₪	תשלום קבוע	
0.00 ₪	תשלום עבור גודל חיבור בKVA (0x0)	
259.23 ₪	סה"כ לתשלום	לא כולל מע"מ

התפלגות חיוב בש"ח לפי תעו"ז



■ פסגה (55.35 ₪)
 ■ גבע (1.32 ₪)
 ■ שפל (1.62 ₪)

הסטוריית צריכה בקוט"ש



01/04/20 תאריך הפקה:
 31/03/20 תאריך קריאה נוכחית:
 01/03/20 תאריך קריאה קודמת:

שם דייר: בנין B - ק. 02 יח' 21 - קלורן
 שם אתר: עזריאלי חולון שובל

לקוח/ה נכבד/ה, אנו מתכבדים להגיש את חישוב צריכת החשמל לתקופה 01/03/20 - 31/03/20:

בנין B - קלורן קומה 2 יחידה 21 - 1 (0x0)14086110

סוג תעריף	סוג צריכה	קריאה קודמת	קריאה נוכחית	סה"כ צריכה בקוט"ש	מחיר לקוט"ש בא"ג	סה"כ לתשלום
פרטי חשבון עבור תאריכים:						
		01/03/20	31/03/20			
777	פסגה	10,768.50	11,125.00	356.50	45.44	161.99 ₪
778	גבע	2,620.50	2,715.40	94.90	37.65	35.73 ₪
779	שפל	9,685.40	9,929.70	244.30	31.07	75.90 ₪

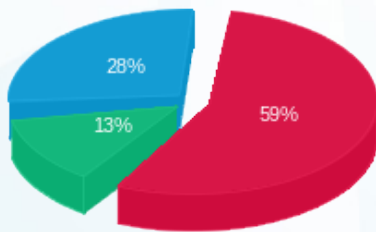
סה"כ לדייר:

פסגה	גבע	שפל	סה"כ	שיא ביקוש
356.50	94.90	244.30	695.70	2.93
161.99 ₪	35.73 ₪	75.90 ₪	273.63 ₪	

סה"כ צריכה
 סה"כ לתשלום

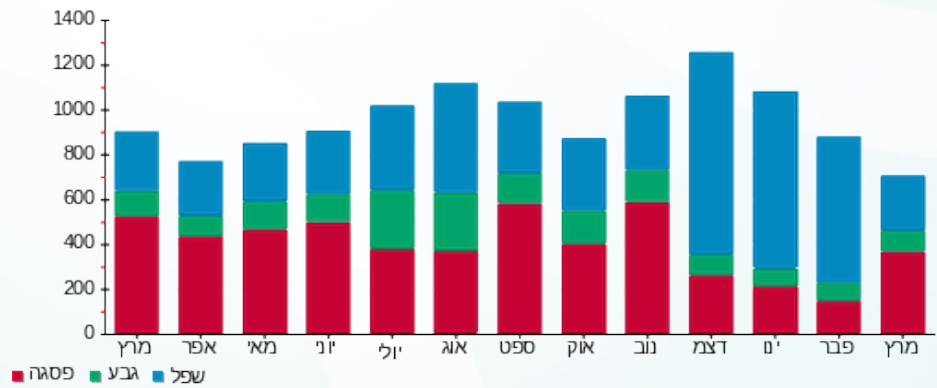
200.95 ₪	תשלום קבוע	
0.00 ₪	תשלום עבור גודל חיבור בKVA (0x0)	
474.58 ₪	סה"כ לתשלום	לא כולל מע"מ

התפלגות חיוב בש"ח לפי תעו"ז



פסגה (161.99 ₪) ■
 גבע (35.73 ₪) ■
 שפל (75.90 ₪) ■

הסטוריית צריכה בקוט"ש





01/04/20 תאריך הפקה:
 31/03/20 תאריך קריאה נוכחית:
 01/03/20 תאריך קריאה קודמת:

שם דייר: בנין B - ק. 02 יח' 25 - חווייה ותוכן
 שם אתר: עזריאלי חולון שובל

לקוח/ה נכבד/ה, אנו מתכבדים להגיש את חישוב צריכת החשמל לתקופה 01/03/20 - 31/03/20:

בנין B - חווייה ותוכן קומה 2 יחידה 25 - 3 - 14086110(0x0)

סוג תעריף	סוג צריכה	קריאה קודמת	קריאה נוכחית	סה"כ צריכה בקוט"ש	מחיר לקוט"ש בא"ג	סה"כ לתשלום
פרטי חשבון עבור תאריכים:						
777	פסגה	01/03/20	31/03/20	102.80	45.44	46.71 ₪
778	גבע	769.60	776.00	6.40	37.65	2.41 ₪
779	שפל	3,224.40	3,233.20	8.80	31.07	2.73 ₪

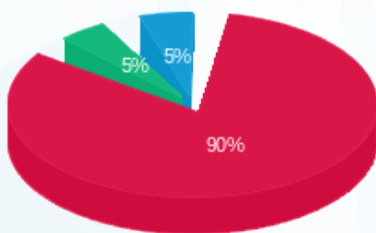
סה"כ לדיר:

פסגה	גבע	שפל	סה"כ	שיא ביקוש
102.80	6.40	8.80	118.00	2.06
₪ 46.71	₪ 2.41	₪ 2.73	₪ 51.86	

סה"כ צריכה
 סה"כ לתשלום

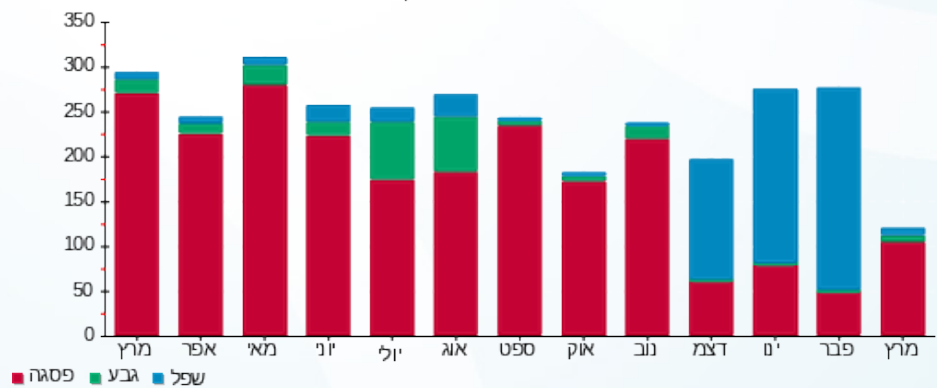
200.95 ₪	תשלום קבוע	
0.00 ₪	תשלום עבור גודל חיבור בKVA (0x0)	
252.81 ₪	סה"כ לתשלום	לא כולל מע"מ

התפלגות חיוב בש"ח לפי תעו"ז



פסגה (₪ 46.71)
 גבע (₪ 2.41)
 שפל (₪ 2.73)

הסטוריית צריכה בקוט"ש



01/04/20 תאריך הפקה:
 31/03/20 תאריך קריאה נוכחית:
 01/03/20 תאריך קריאה קודמת:

שם דייר: בניין B - ק. 02 יח' 26 - קרן פוזן
 שם אתר: עזריאלי חולון שובל

לקוח/ה נכבד/ה, אנו מתכבדים להגיש את חישוב צריכת החשמל לתקופה 01/03/20 - 31/03/20:

בניין B - קומה 02 יחידה 26 - 10 - 14086110(0x0)

סה"כ לתשלום	מחיר לקוט"ש בא"ג	סה"כ צריכה בקוט"ש	קריאה נוכחית	קריאה קודמת	סוג צריכה	סוג תעריף
			31/03/20	01/03/20	פרטי חשבון עבור תאריכים:	
₪ 31.04	45.44	68.30	5,645.10	5,576.80	פסגה	777
₪ 0.45	37.65	1.20	587.30	586.10	גבע	778
₪ 0.96	31.07	3.10	4,676.50	4,673.40	שפל	779

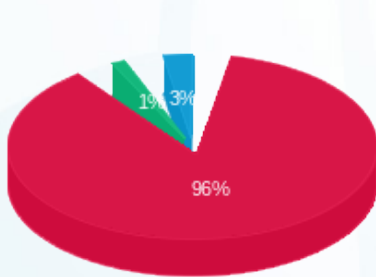
סה"כ לדייר:

שיא ביקוש	סה"כ	שפל	גבע	פסגה
1.78	72.60	3.10	1.20	68.30
	₪ 32.45	₪ 0.96	₪ 0.45	₪ 31.04

סה"כ צריכה
 סה"כ לתשלום

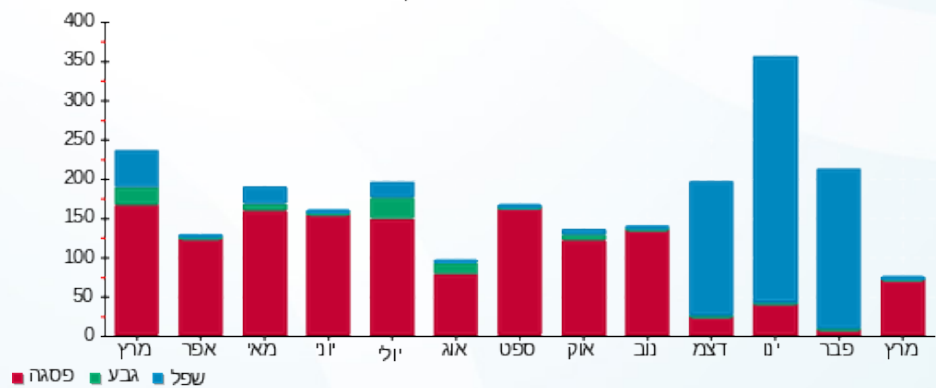
₪ 200.95	תשלום קבוע	
₪ 0.00	תשלום עבור גודל חיבור בKVA (0x0)	
₪ 233.40	סה"כ לתשלום	לא כולל מע"מ

התפלגות חיוב בש"ח לפי תעו"ז



■ פסגה (₪ 31.04)
 ■ גבע (₪ 0.45)
 ■ שפל (₪ 0.96)

הסטוריית צריכה בקוט"ש





01/04/20

תאריך הפקדה:

שם דייר: בניין B - ק. 02 יח' 27 - קרן פוזן עו"ד
שם אתר: עזריאלי חולון שובל

31/03/20

תאריך קריאה נוכחית:

01/03/20

תאריך קריאה קודמת:

לקוח/ה נכבד/ה, אנו מתכבדים להגיש את חישוב צריכת החשמל לתקופה 01/03/20 - 31/03/20:

בניין B - קרן פוזן עו"ד קומה 2 יחידה 27 - 4 - 14086110(0x0)

סוג תעריף	סוג צריכה	קריאה קודמת	קריאה נוכחית	סה"כ צריכה בקוט"ש	מחיר לקוט"ש בא"ג	סה"כ לתשלום
פרטי חשבון עבור תאריכים:						
777	פסגה	01/03/20	31/03/20	58.80	45.44	26.72 ₪
778	גבע	392.00	394.00	2.00	37.65	0.75 ₪
779	שפל	2,157.50	2,162.40	4.90	31.07	1.52 ₪

סה"כ לדיר:

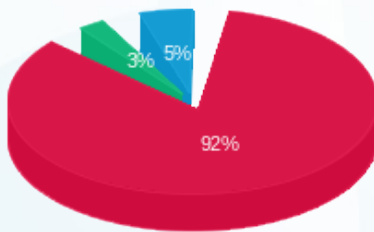
פסגה	גבע	שפל	סה"כ	שיא ביקוש
58.80	2.00	4.90	65.70	1.60
26.72 ₪	0.75 ₪	1.52 ₪	28.99 ₪	

סה"כ צריכה

סה"כ לתשלום

200.95 ₪	תשלום קבוע	
0.00 ₪	תשלום עבור גודל חיבור בKVA (0x0)	
229.94 ₪	סה"כ לתשלום	לא כולל מע"מ

התפלגות חיוב בש"ח לפי תעו"ז



■ פסגה (26.72 ₪)
■ גבע (0.75 ₪)
■ שפל (1.52 ₪)

הסטוריית צריכה בקוט"ש



01/04/20 תאריך הפקדה:
 31/03/20 תאריך קריאה נוכחית:
 01/03/20 תאריך קריאה קודמת:

שם דייר: בניין B - ק. 02 יח' 28 - אגיס רייל בע"מ
 שם אתר: עזריאלי חולון שובל

לקוח/ה נכבד/ה, אנו מתכבדים להגיש את חישוב צריכת החשמל לתקופה 01/03/20 - 31/03/20:

בניין B - קומה 02 יחידה 28 - 11 - 14086110(0x0)

סוג תעריף	סוג צריכה	קריאה קודמת	קריאה נוכחית	סה"כ צריכה בקוט"ש	מחיר לקוט"ש בא"ג	סה"כ לתשלום
פרטי חשבון עבור תאריכים:						
777	פסגה	01/03/20	31/03/20	173.50	45.44	78.84 ₪
778	גבע	1,092.40	1,102.10	9.70	37.65	3.65 ₪
779	שפל	5,035.60	5,056.20	20.60	31.07	6.40 ₪

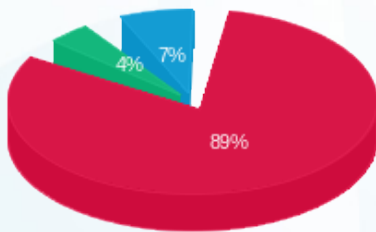
סה"כ לדייר:

פסגה	גבע	שפל	סה"כ	שיא ביקוש
173.50	9.70	20.60	203.80	2.23
78.84 ₪	3.65 ₪	6.40 ₪	88.89 ₪	

סה"כ צריכה
 סה"כ לתשלום

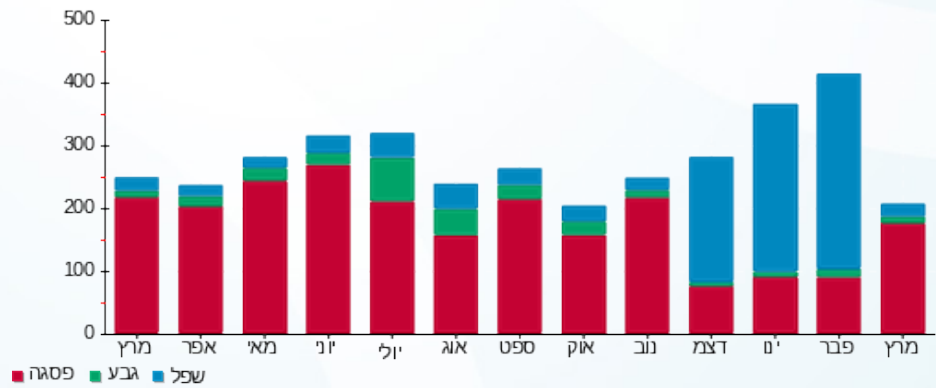
200.95 ₪	תשלום קבוע	
0.00 ₪	תשלום עבור גודל חיבור בKVA (0x0)	
289.84 ₪	סה"כ לתשלום	לא כולל מע"מ

התפלגות חיוב בש"ח לפי תעו"ז



פסגה (78.84 ₪)
 גבע (3.65 ₪)
 שפל (6.40 ₪)

הסטוריית צריכה בקוט"ש



01/04/20 תאריך הפקדה:
 31/03/20 תאריך קריאה נוכחית:
 01/03/20 תאריך קריאה קודמת:

שם דייר: בניין B - ק. 02 יח' 30 - אבישי בוגן
 שם אתר: עזריאלי חולון שובל

לקוח/ה נכבד/ה, אנו מתכבדים להגיש את חישוב צריכת החשמל לתקופה 01/03/20 - 31/03/20:

יחידה 30 קומה 2 אבישי בוגן - 12 - 14086110(0x0)

סוג תעריף	סוג צריכה	קריאה קודמת	קריאה נוכחית	סה"כ צריכה בקוט"ש	מחיר לקוט"ש בא"ג	סה"כ לתשלום
פרטי חשבון עבור תאריכים:						
777	פסגה	01/03/20	31/03/20	324.90	45.44	147.63 ₪
778	גבע	2,338.60	2,359.10	20.50	37.65	7.72 ₪
779	שפל	7,291.70	7,301.60	9.90	31.07	3.08 ₪

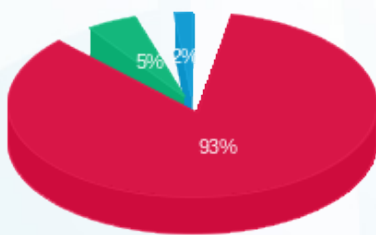
סה"כ לדיר:

פסגה	גבע	שפל	סה"כ	שיא ביקוש
324.90	20.50	9.90	355.30	3.82
147.63 ₪	7.72 ₪	3.08 ₪	158.43 ₪	

סה"כ צריכה
 סה"כ לתשלום

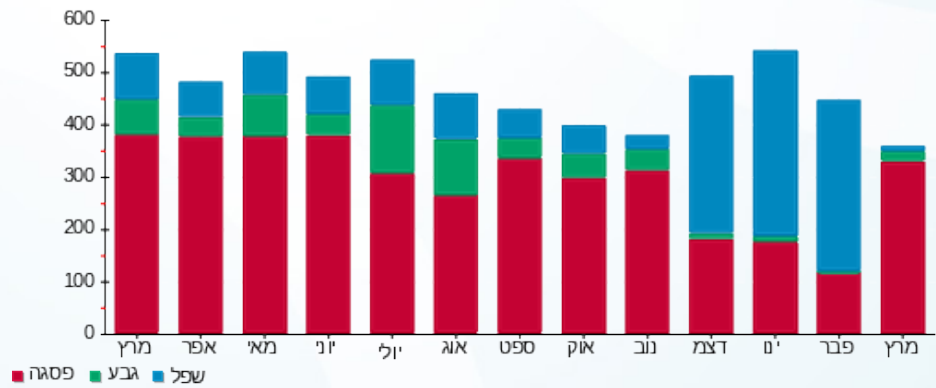
200.95 ₪	תשלום קבוע	
0.00 ₪	תשלום עבור גודל חיבור בKVA (0x0)	
359.38 ₪	סה"כ לתשלום	לא כולל מע"מ

התפלגות חיוב בש"ח לפי תע"ז



■ פסגה (147.63 ₪)
 ■ גבע (7.72 ₪)
 ■ שפל (3.08 ₪)

הסטוריית צריכה בקוט"ש





01/04/20

תאריך הפקדה:

שם דייר: בניין B - ק. 02 יח' 32 - קבוצת שבלת (אס.בי.אל.טי) בע"מ
שם אתר: עזריאלי חולון שובל

31/03/20

תאריך קריאה נוכחית:

01/03/20

תאריך קריאה קודמת:

לקוח/ה נכבד/ה, אנו מתכבדים להגיש את חישוב צריכת החשמל לתקופה 01/03/20 - 31/03/20:

בניין B - קומה 02 יחידה 32 - 13 - 14086110(0x0)

סוג תעריף	סוג צריכה	קריאה קודמת	קריאה נוכחית	סה"כ צריכה בקוט"ש	מחיר לקוט"ש בא"ג	סה"כ לתשלום
פרטי חשבון עבור תאריכים:						
777	פסגה	01/03/20	31/03/20	233.40	45.44	106.06 ₪
778	גבע	1,694.90	1,696.60	1.70	37.65	0.64 ₪
779	שפל	6,060.70	6,063.80	3.10	31.07	0.96 ₪

סה"כ לדייר:

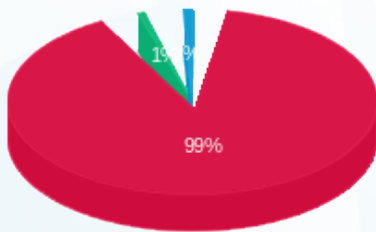
פסגה	גבע	שפל	סה"כ	שיא ביקוש
233.40	1.70	3.10	238.20	2.22
106.06 ₪	0.64 ₪	0.96 ₪	107.66 ₪	

סה"כ צריכה

סה"כ לתשלום

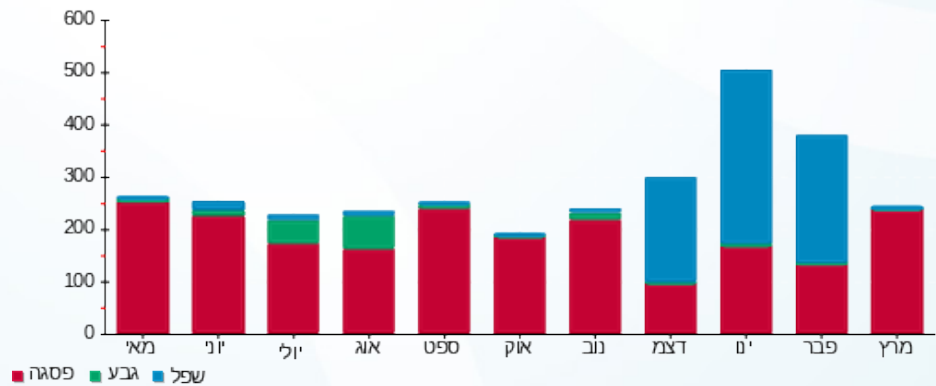
200.95 ₪	תשלום קבוע	
0.00 ₪	תשלום עבור גודל חיבור בKVA (0x0)	
308.61 ₪	סה"כ לתשלום	לא כולל מע"מ

התפלגות חיוב בש"ח לפי תעו"ז



- פסגה (106.06 ₪) 99%
- גבע (0.64 ₪) 1%
- שפל (0.96 ₪) 0%

הסטוריית צריכה בקוט"ש





01/04/20

תאריך הפקה:

שם דייר: בניין B - ק. 02 יח' 35 - טלה קלינקות
שם אתר: עזריאלי חולון שובל

31/03/20

תאריך קריאה נוכחית:

01/03/20

תאריך קריאה קודמת:

לקוח/ה נכבד/ה, אנו מתכבדים להגיש את חישוב צריכת החשמל לתקופה 01/03/20 - 31/03/20:

בניין B - קומה 02 יחידה 35 - 15 - 14086110(0x0)

סוג תעריף	סוג צריכה	קריאה קודמת	קריאה נוכחית	סה"כ צריכה בקוט"ש	מחיר לקוט"ש בא"ג	סה"כ לתשלום
פרטי חשבון עבור תאריכים:						
777	פסגה	01/03/20	31/03/20	120.80	45.44	54.89 ₪
778	גבע	1,136.70	1,146.10	9.40	37.65	3.54 ₪
779	שפל	4,929.80	4,954.00	24.20	31.07	7.52 ₪

סה"כ לדייר:

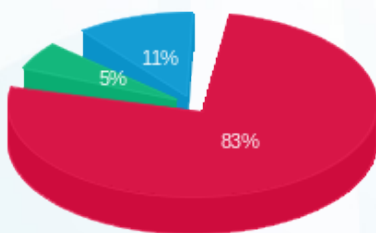
פסגה	גבע	שפל	סה"כ	שיא ביקוש
120.80	9.40	24.20	154.40	6.01
₪ 54.89	₪ 3.54	₪ 7.52	₪ 65.95	

סה"כ צריכה

סה"כ לתשלום

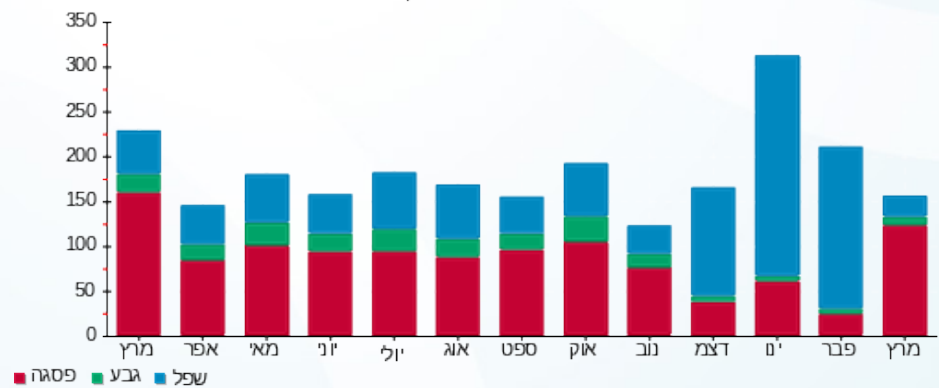
200.95 ₪	תשלום קבוע	
0.00 ₪	תשלום עבור גודל חיבור בKVA (0x0)	
266.90 ₪	סה"כ לתשלום	לא כולל מע"מ

התפלגות חיוב בש"ח לפי תעו"ז



פסגה (₪ 54.89)
גבע (₪ 3.54)
שפל (₪ 7.52)

הסטוריית צריכה בקוט"ש





01/04/20

תאריך הפקדה:

שם דייר: בניין C - ק. 06 - פרויקט משרדים שובל
שם אתר: עזריאלי חולון שובל

31/03/20

תאריך קריאה נוכחית:

01/03/20

תאריך קריאה קודמת:

לקוח/ה נכבד/ה, אנו מתכבדים להגיש את חישוב צריכת החשמל לתקופה 01/03/20 - 31/03/20:

בניין C - קומה 06 - פרויקט משרדים שובל - 12 - 15114149(0x0)

סוג תעריף	סוג צריכה	קריאה קודמת	קריאה נוכחית	סה"כ צריכה בקוט"ש	מחיר לקוט"ש בא"ג	סה"כ לתשלום
פרטי חשבון עבור תאריכים:						
777	פסגה	01/03/20	31/03/20	1,076.80	45.44	489.30 ₪
778	גבע	20,318.00	20,464.80	146.80	37.65	55.27 ₪
779	שפל	59,480.00	59,650.80	170.80	31.07	53.07 ₪

סה"כ לדייר:

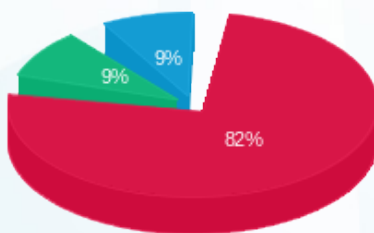
פסגה	גבע	שפל	סה"כ	שיא ביקוש
1,076.80	146.80	170.80	1,394.40	14.00
₪ 489.30	₪ 55.27	₪ 53.07	₪ 597.64	

סה"כ צריכה

סה"כ לתשלום

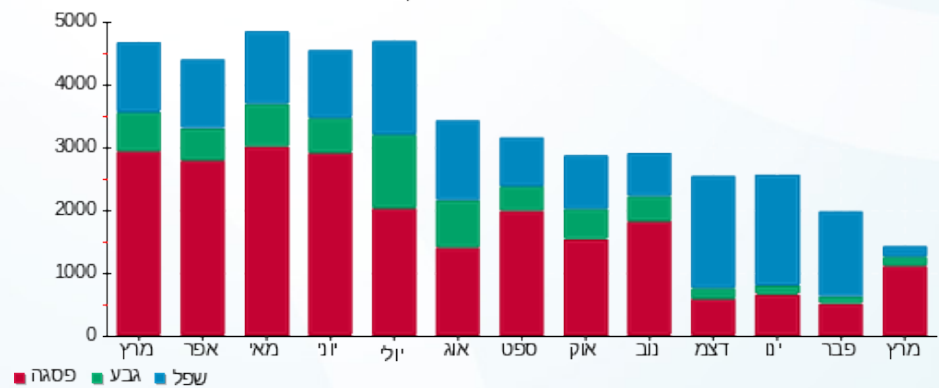
200.95 ₪	תשלום קבוע	
0.00 ₪	תשלום עבור גודל חיבור בKVA (0x0)	
798.59 ₪	סה"כ לתשלום	לא כולל מע"מ

התפלגות חיוב בש"ח לפי תעו"ז



- פסגה (₪ 489.30)
- גבע (₪ 55.27)
- שפל (₪ 53.07)

הסטוריית צריכה בקוט"ש



01/04/20 תאריך הפקה:
 31/03/20 תאריך קריאה נוכחית:
 01/03/20 תאריך קריאה קודמת:

שם דייר: בניין C - ק. 06 - ראשי שדה כח
 שם אתר: עזריאלי חולון שובל

לקוח/ה נכבד/ה, אנו מתכבדים להגיש את חישוב צריכת החשמל לתקופה 01/03/20 - 31/03/20:

ראשי שדה כח קומה 6 - 9 - 15114148(0x0)

סה"כ לתשלום	מחיר לקוט"ש בא"ג	סה"כ צריכה בקוט"ש	קריאה נוכחית	קריאה קודמת	סוג צריכה	סוג תעריף
			31/03/20	01/03/20	פרטי חשבון עבור תאריכים:	
0.00 ₪	45.44	0.00	0.00	0.00	פסגה	777
0.00 ₪	37.65	0.00	0.00	0.00	גבע	778
0.00 ₪	31.07	0.00	0.95	0.95	שפל	779

סה"כ לדייר:

שיא ביקוש	סה"כ	שפל	גבע	פסגה
	0.00	0.00	0.00	0.00
	0.00 ₪	0.00 ₪	0.00 ₪	0.00 ₪

סה"כ צריכה
 סה"כ לתשלום

0.00 ₪	תשלום קבוע	
0.00 ₪	תשלום עבור גודל חיבור בKVA (0x0)	
0.00 ₪	סה"כ לתשלום	לא כולל מע"מ



01/04/20 תאריך הפקה:
 31/03/20 תאריך קריאה נוכחית:
 01/03/20 תאריך קריאה קודמת:

שם דייר: בניין C - ק. 06 יח' 01 - ד'אפולוניה
 שם אתר: עזריאלי חולון שובל

לקוח/ה נכבד/ה, אנו מתכבדים להגיש את חישוב צריכת החשמל לתקופה 01/03/20 - 31/03/20:

ד'אפולוניה יח' בניין 1 - (0x0)15114149 - C

סוג תעריף	סוג צריכה	קריאה קודמת	קריאה נוכחית	סה"כ צריכה בקוט"ש	מחיר לקוט"ש בא"ג	סה"כ לתשלום
פרטי חשבון עבור תאריכים:						
777	פסגה	01/03/20	31/03/20	70.95	45.44	32.24 ₪
778	גבע	539.15	553.55	14.40	37.65	5.42 ₪
779	שפל	1,664.70	1,701.65	36.95	31.07	11.48 ₪

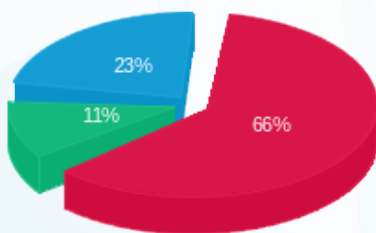
סה"כ לדייר:

פסגה	גבע	שפל	סה"כ	שיא ביקוש
70.95	14.40	36.95	122.30	2.02
₪ 32.24	₪ 5.42	₪ 11.48		

סה"כ צריכה
 סה"כ לתשלום

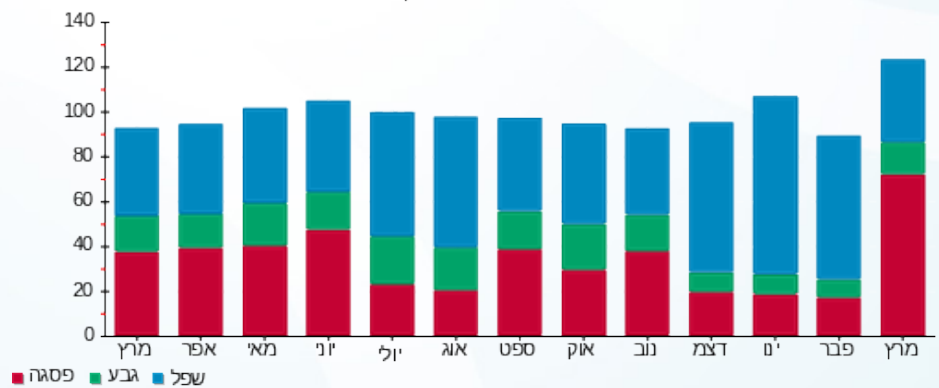
200.95 ₪	תשלום קבוע	
0.00 ₪	תשלום עבור גודל חיבור בKVA (0x0)	
250.09 ₪	סה"כ לתשלום	לא כולל מע"מ

התפלגות חיוב בש"ח לפי תעו"ז



פסגה (₪ 32.24) ■
 גבע (₪ 5.42) ■
 שפל (₪ 11.48) ■

הסטוריית צריכה בקוט"ש



פסגה ■ גבע ■ שפל



01/04/20 תאריך הפקה:
 31/03/20 תאריך קריאה נוכחית:
 01/03/20 תאריך קריאה קודמת:

שם דייר: בניין C - ק. 06 יח' 02 - ליטל זסלבסקי
 שם אתר: עזריאלי חולון שובל

לקוח/ה נכבד/ה, אנו מתכבדים להגיש את חישוב צריכת החשמל לתקופה 01/03/20 - 31/03/20:

בניין C - קומה 06 יחידה 02 - 15114149(0x0)

סוג תעריף	סוג צריכה	קריאה קודמת	קריאה נוכחית	סה"כ צריכה בקוט"ש	מחיר לקוט"ש בא"ג	סה"כ לתשלום
פרטי חשבון עבור תאריכים:						
777	פסגה	01/03/20	31/03/20	66.10	45.44	30.04 ₪
778	גבע	586.45	591.30	4.85	37.65	1.83 ₪
779	שפל	1,653.05	1,664.65	11.60	31.07	3.60 ₪

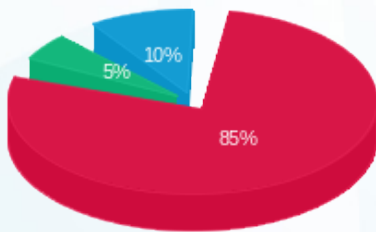
סה"כ לדייר:

פסגה	גבע	שפל	סה"כ	שיא ביקוש
66.10	4.85	11.60	82.55	1.10
30.04 ₪	1.83 ₪	3.60 ₪	35.47 ₪	

סה"כ צריכה
 סה"כ לתשלום

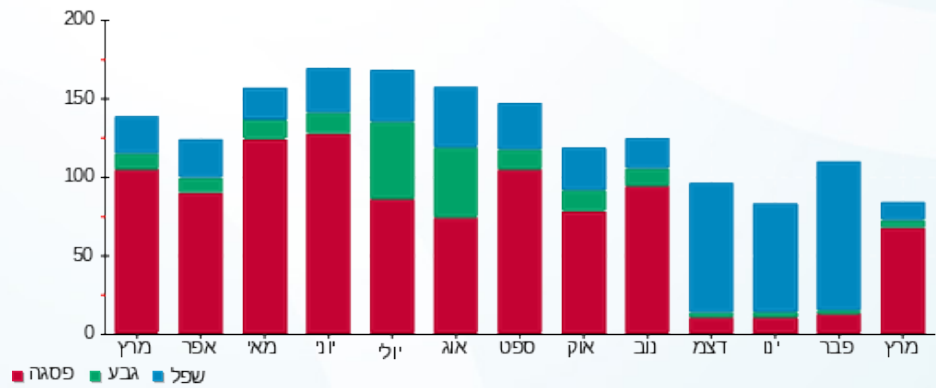
200.95 ₪	תשלום קבוע	
0.00 ₪	תשלום עבור גודל חיבור בKVA (0x0)	
236.42 ₪	סה"כ לתשלום	לא כולל מע"מ

התפלגות חיוב בש"ח לפי תעו"ז



פסגה (30.04 ₪)
 גבע (1.83 ₪)
 שפל (3.60 ₪)

הסטוריית צריכה בקוט"ש



01/04/20 תאריך הפקה:
 31/03/20 תאריך קריאה נוכחית:
 01/03/20 תאריך קריאה קודמת:

שם דייר: בניין C - ק. 06 יח' 04 - גישה שרותי אינטרנט
 שם אתר: עזריאלי חולון שובל

לקוח/ה נכבד/ה, אנו מתכבדים להגיש את חישוב צריכת החשמל לתקופה 01/03/20 - 31/03/20:

בניין C - קומה 06 יחידה 04 - 15114149(0x0)

סוג תעריף	סוג צריכה	קריאה קודמת	קריאה נוכחית	סה"כ צריכה בקוט"ש	מחיר לקוט"ש בא"ג	סה"כ לתשלום
פרטי חשבון עבור תאריכים:						
777	פסגה	01/03/20	31/03/20	111.65	45.44	50.73 ₪
778	גבע	583.55	605.60	22.05	37.65	8.30 ₪
779	שפל	2,931.45	2,972.55	41.10	31.07	12.77 ₪

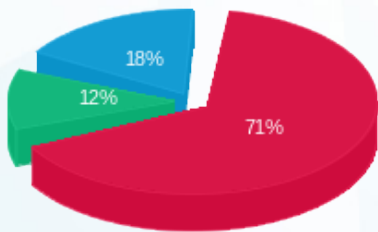
סה"כ לדייר:

פסגה	גבע	שפל	סה"כ	שיא ביקוש
111.65	22.05	41.10	174.80	5.69
₪ 50.73	₪ 8.30	₪ 12.77	₪ 71.81	

סה"כ צריכה
 סה"כ לתשלום

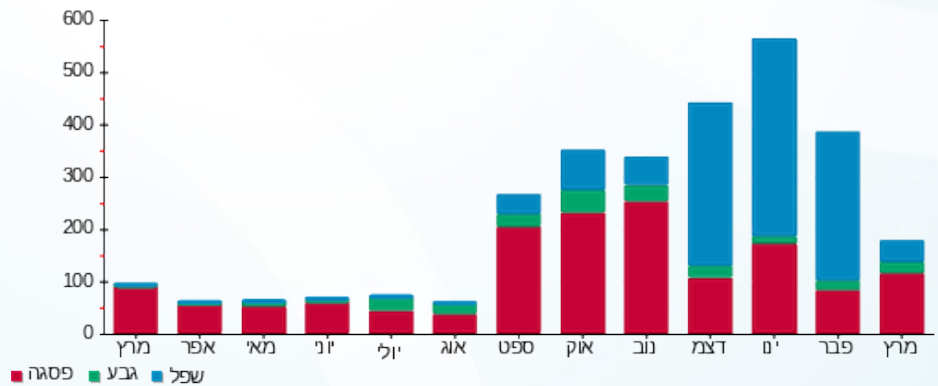
200.95 ₪	תשלום קבוע	
0.00 ₪	תשלום עבור גודל חיבור בKVA (0x0)	
272.76 ₪	סה"כ לתשלום	לא כולל מע"מ

התפלגות חיוב בש"ח לפי תעו"ז



פסגה (₪ 50.73)
 גבע (₪ 8.30)
 שפל (₪ 12.77)

הסטוריית צריכה בקוט"ש





01/04/20 תאריך הפקה:
 31/03/20 תאריך קריאה נוכחית:
 01/03/20 תאריך קריאה קודמת:

שם דייר: בניין C - ק. 06 יח' 05 - ווקאליקס
 שם אתר: עזריאלי חולון שובל

לקוח/ה נכבד/ה, אנו מתכבדים להגיש את חישוב צריכת החשמל לתקופה 01/03/20 - 31/03/20:

בניין C - קומה 06 יחידה 05 - 5 - 15114149(0x0)

סוג תעריף	סוג צריכה	קריאה קודמת	קריאה נוכחית	סה"כ צריכה בקוט"ש	מחיר לקוט"ש בא"ג	סה"כ לתשלום
פרטי חשבון עבור תאריכים:						
777	פסגה	01/03/20	31/03/20	70.95	45.44	32.24 ₪
778	גבע	1,219.45	1,232.10	12.65	37.65	4.76 ₪
779	שפל	2,984.05	3,008.35	24.30	31.07	7.55 ₪

סה"כ לדייר:

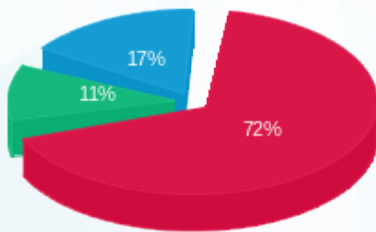
פסגה	גבע	שפל	סה"כ	שיא ביקוש
70.95	12.65	24.30	107.90	2.47
₪ 32.24	₪ 4.76	₪ 7.55	₪ 44.55	

סה"כ צריכה

סה"כ לתשלום

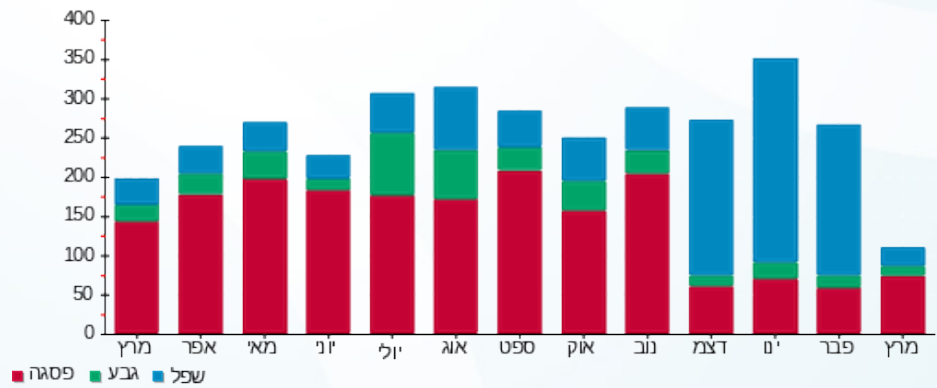
200.95 ₪	תשלום קבוע	
0.00 ₪	תשלום עבור גודל חיבור בKVA (0x0)	
245.50 ₪	סה"כ לתשלום	לא כולל מע"מ

התפלגות חיוב בש"ח לפי תעו"ז



■ פסגה (₪ 32.24)
 ■ גבע (₪ 4.76)
 ■ שפל (₪ 7.55)

הסטוריית צריכה בקוט"ש





01/04/20

תאריך הפקדה:

שם דייר: בניין C - ק. 06 יח' 06 - אייבון טכנולוגיות בע"מ
שם אתר: עזריאלי חולון שובל

31/03/20

תאריך קריאה נוכחית:

01/03/20

תאריך קריאה קודמת:

לקוח/ה נכבד/ה, אנו מתכבדים להגיש את חישוב צריכת החשמל לתקופה 01/03/20 - 31/03/20:

בניין C - קומה 06 יחידה 06 - אייבון טכנולוגיות בע"מ - 6 - 15114149

סוג תעריף	סוג צריכה	קריאה קודמת	קריאה נוכחית	סה"כ צריכה בקוט"ש	מחיר לקוט"ש בא"ג	סה"כ לתשלום
פרטי חשבון עבור תאריכים:						
777	פסגה	01/03/20	31/03/20	15.60	45.44	7.09 ₪
778	גבע	394.40	397.30	2.90	37.65	1.09 ₪
779	שפל	1,453.35	1,460.95	7.60	31.07	2.36 ₪

סה"כ לדייר:

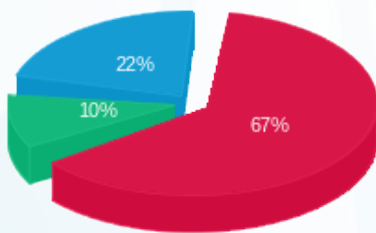
פסגה	גבע	שפל	סה"כ	שיא ביקוש
15.60	2.90	7.60	26.10	0.48
7.09 ₪	1.09 ₪	2.36 ₪	10.54 ₪	

סה"כ צריכה

סה"כ לתשלום

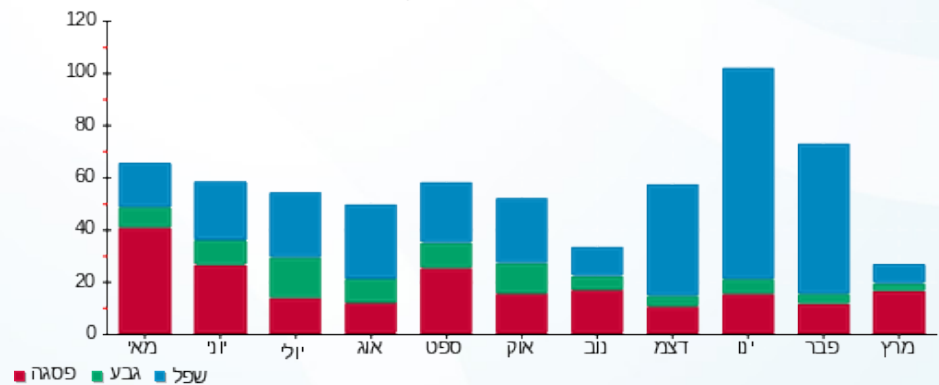
200.95 ₪	תשלום קבוע	
211.49 ₪	סה"כ לתשלום	לא כולל מע"מ

התפלגות חיוב בש"ח לפי תעו"ז



פסגה (7.09 ₪) ■
גבע (1.09 ₪) ■
שפל (2.36 ₪) ■

הסטוריית צריכה בקוט"ש



פסגה ■ גבע ■ שפל





01/04/20

תאריך הפקה:

שם דייר: בניין C - ק. 06 יח' 07 - מרינה מזל יוסופוב
שם אתר: עזריאלי חולון שובל

31/03/20

תאריך קריאה נוכחית:

01/03/20

תאריך קריאה קודמת:

לקוח/ה נכבד/ה, אנו מתכבדים להגיש את חישוב צריכת החשמל לתקופה 01/03/20 - 31/03/20:

בניין C - קומה 06 יחידה 07 - 15114149(0x0)

סוג תעריף	סוג צריכה	קריאה קודמת	קריאה נוכחית	סה"כ צריכה בקוט"ש	מחיר לקוט"ש בא"ג	סה"כ לתשלום
פרטי חשבון עבור תאריכים:						
777	פסגה	01/03/20	31/03/20	145.85	45.44	66.27 ₪
778	גבע	878.65	894.75	16.10	37.65	6.06 ₪
779	שפל	2,148.35	2,173.90	25.55	31.07	7.94 ₪

סה"כ לדייר:

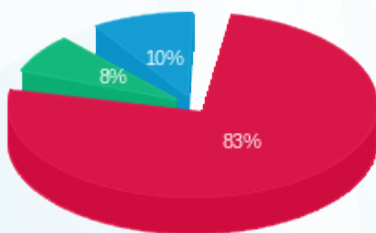
פסגה	גבע	שפל	סה"כ	שיא ביקוש
145.85	16.10	25.55	187.50	1.71
₪ 66.27	₪ 6.06	₪ 7.94	₪ 80.27	

סה"כ צריכה

סה"כ לתשלום

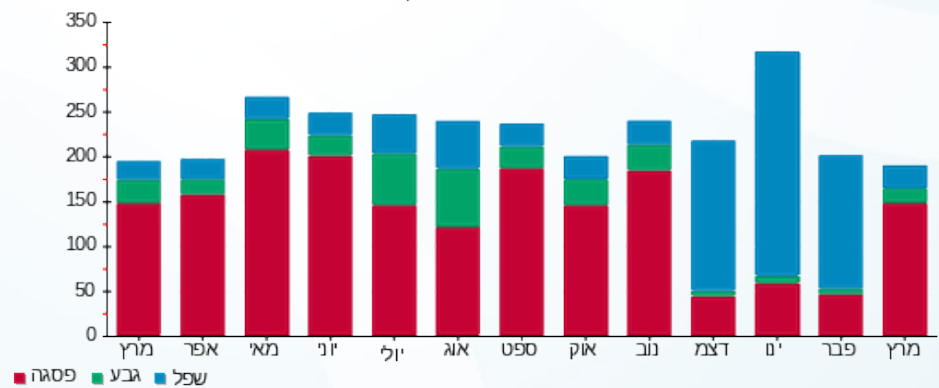
200.95 ₪	תשלום קבוע	
0.00 ₪	תשלום עבור גודל חיבור בKVA (0x0)	
281.22 ₪	סה"כ לתשלום	לא כולל מע"מ

התפלגות חיוב בש"ח לפי תע"ז



- פסגה (₪ 66.27)
- גבע (₪ 6.06)
- שפל (₪ 7.94)

הסטוריית צריכה בקוט"ש



01/04/20 תאריך הפקה:
 31/03/20 תאריך קריאה נוכחית:
 01/03/20 תאריך קריאה קודמת:

שם דייר: בניין C - ק. 06 יח' 11 - יוסף רון
 שם אתר: עזריאלי חולון שובל

לקוח/ה נכבד/ה, אנו מתכבדים להגיש את חישוב צריכת החשמל לתקופה 01/03/20 - 31/03/20:

בניין C - קומה 06 יחידה 11 - 15114149(0x0)

סוג תעריף	סוג צריכה	קריאה קודמת	קריאה נוכחית	סה"כ צריכה בקוט"ש	מחיר לקוט"ש בא"ג	סה"כ לתשלום
פרטי חשבון עבור תאריכים:						
777	פסגה	01/03/20	31/03/20	44.50	45.44	20.22 ₪
778	גבע	204.35	205.45	1.10	37.65	0.41 ₪
779	שפל	1,117.45	1,121.60	4.15	31.07	1.29 ₪

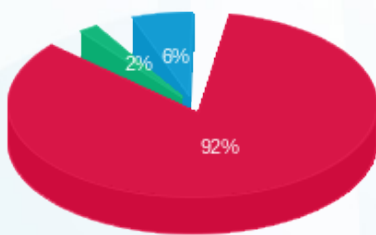
סה"כ לדיר:

פסגה	גבע	שפל	סה"כ	שיא ביקוש
44.50	1.10	4.15	49.75	1.17
20.22 ₪	0.41 ₪	1.29 ₪	21.92 ₪	

סה"כ צריכה
 סה"כ לתשלום

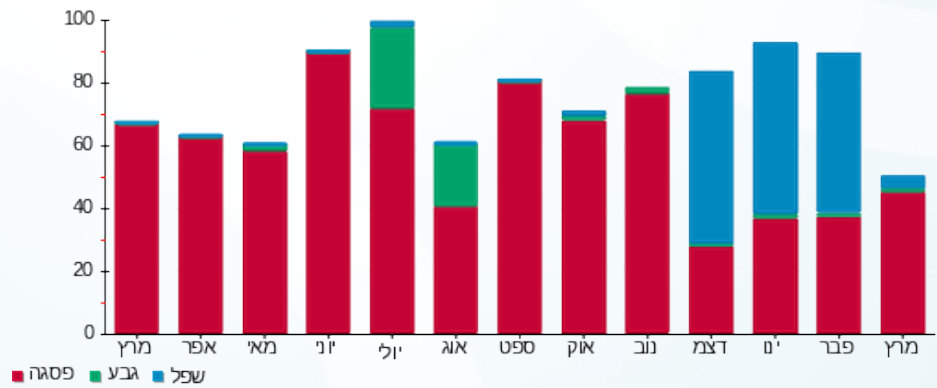
200.95 ₪	תשלום קבוע	
0.00 ₪	תשלום עבור גודל חיבור בKVA (0x0)	
222.87 ₪	סה"כ לתשלום	לא כולל מע"מ

התפלגות חיוב בש"ח לפי תעו"ז



■ פסגה (20.22 ₪)
 ■ גבע (0.41 ₪)
 ■ שפל (1.29 ₪)

הסטוריית צריכה בקוט"ש



01/04/20 תאריך הפקה:
 31/03/20 תאריך קריאה נוכחית:
 01/03/20 תאריך קריאה קודמת:

שם דייר: בניין C - ק. 06 יח' 12 - אסדרה ליווי וייעוץ פיננסי
 שם אתר: עזריאלי חולון שובל

לקוח/ה נכבד/ה, אנו מתכבדים להגיש את חישוב צריכת החשמל לתקופה 01/03/20 - 31/03/20:

בניין C - קומה 6 יחידה 12 - 1 - 15114148(0x0)

סוג תעריף	סוג צריכה	קריאה קודמת	קריאה נוכחית	סה"כ צריכה בקוט"ש	מחיר לקוט"ש בא"ג	סה"כ לתשלום
פרטי חשבון עבור תאריכים:						
777	פסגה	01/03/20	31/03/20	111.72	45.44	50.77 ₪
778	גבע	412.18	415.01	2.84	37.65	1.07 ₪
779	שפל	1,608.02	1,615.43	7.40	31.07	2.30 ₪

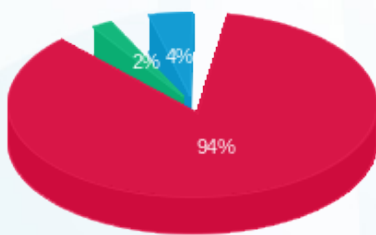
סה"כ לדייר:

פסגה	גבע	שפל	סה"כ	שיא ביקוש
111.72	2.84	7.40	121.96	1.20
₪ 50.77	₪ 1.07	₪ 2.30	₪ 54.13	

סה"כ צריכה
 סה"כ לתשלום

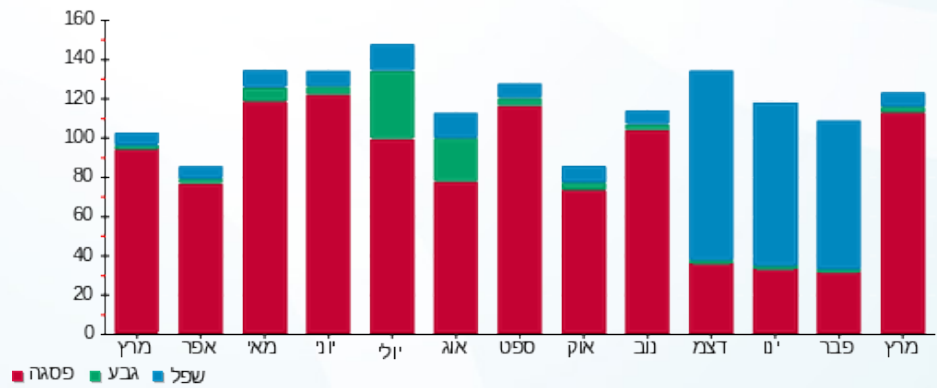
200.95 ₪	תשלום קבוע	
0.00 ₪	תשלום עבור גודל חיבור בKVA (0x0)	
255.08 ₪	סה"כ לתשלום	לא כולל מע"מ

התפלגות חיוב בש"ח לפי תעו"ז



■ פסגה (₪ 50.77)
 ■ גבע (₪ 1.07)
 ■ שפל (₪ 2.30)

הסטוריית צריכה בקוט"ש





01/04/20

תאריך הפקה:

שם דייר: בניין C - ק. 06 יח' 14 - קיו אל ישראל בע"מ
שם אתר: עזריאלי חולון שובל

31/03/20

תאריך קריאה נוכחית:

01/03/20

תאריך קריאה קודמת:

לקוח/ה נכבד/ה, אנו מתכבדים להגיש את חישוב צריכת החשמל לתקופה 01/03/20 - 31/03/20:

בניין C - קומה 06 יחידה 14 - 3 - 15114148

סה"כ לתשלום	מחיר לקוט"ש בא"ג	סה"כ צריכה בקוט"ש	קריאה נוכחית	קריאה קודמת	סוג צריכה	סוג תעריף
			31/03/20	01/03/20		פרטי חשבון עבור תאריכים:
₪ 37.19	45.44	81.85	1,111.74	1,029.89	פסגה	777
₪ 9.98	37.65	26.51	454.60	428.09	גבע	778
₪ 15.02	31.07	48.35	1,145.97	1,097.62	שפל	779

סה"כ לדייר:

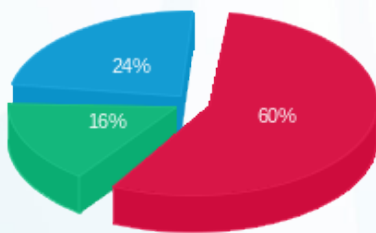
שיא ביקוש	סה"כ	שפל	גבע	פסגה
1.74	156.71	48.35	26.51	81.85
	₪ 62.20	₪ 15.02	₪ 9.98	₪ 37.19

סה"כ צריכה

סה"כ לתשלום

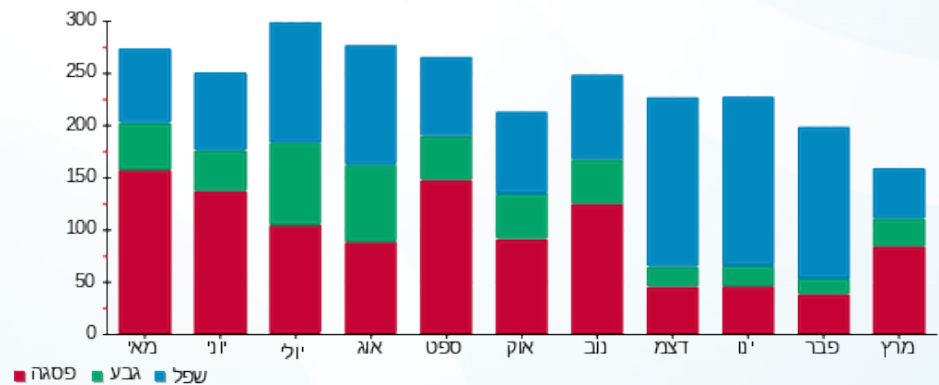
₪ 200.95	תשלום קבוע	
₪ 263.15	סה"כ לתשלום	לא כולל מע"מ

התפלגות חיוב בש"ח לפי תע"ז



- פסגה (₪ 37.19)
- גבע (₪ 9.98)
- שפל (₪ 15.02)

הסטוריית צריכה בקוט"ש



01/04/20 תאריך הפקה:
 31/03/20 תאריך קריאה נוכחית:
 01/03/20 תאריך קריאה קודמת:

שם דייר: בניין C - ק. 06 יח' 15 - איציק אשר השקעות
 שם אתר: עזריאלי חולון שובל

לקוח/ה נכבד/ה, אנו מתכבדים להגיש את חישוב צריכת החשמל לתקופה 01/03/20 - 31/03/20:

בניין C - קומה 06 יחידה 15 - 4 - 15114148(0x0)

סוג תעריף	סוג צריכה	קריאה קודמת	קריאה נוכחית	סה"כ צריכה בקוט"ש	מחיר לקוט"ש בא"ג	סה"כ לתשלום
פרטי חשבון עבור תאריכים:						
777	פסגה	01/03/20	31/03/20	0.00	45.44	0.00 ₪
778	גבע	97.49	98.02	0.53	37.65	0.20 ₪
779	שפל	204.59	204.59	0.00	31.07	0.00 ₪

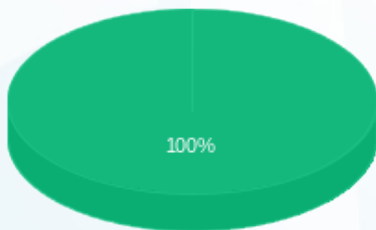
סה"כ לדייר:

פסגה	גבע	שפל	סה"כ	שיא ביקוש
0.00	0.53	0.00	0.53	0.50
0.00 ₪	0.20 ₪	0.00 ₪	0.20 ₪	

סה"כ צריכה
סה"כ לתשלום

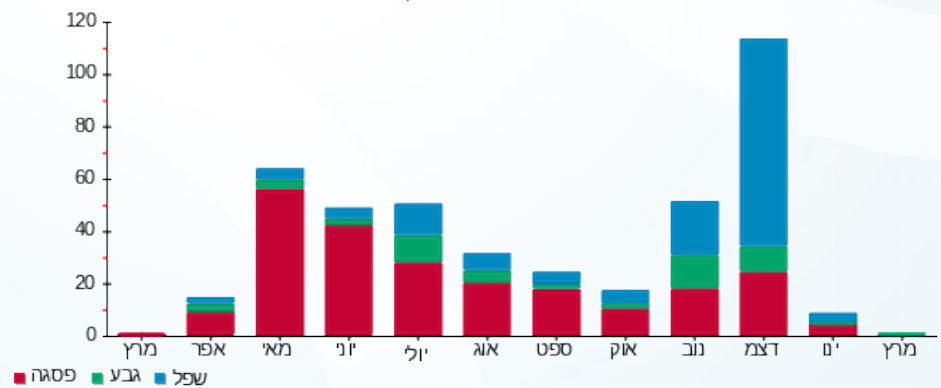
200.95 ₪	תשלום קבוע	
0.00 ₪	תשלום עבור גודל חיבור בKVA (0x0)	
201.15 ₪	סה"כ לתשלום	לא כולל מע"מ

התפלגות חיוב בש"ח לפי תעו"ז



פסגה (0.00 ₪) ■
 גבע (0.20 ₪) ■
 שפל (0.00 ₪) ■

הסטוריית צריכה בקוט"ש





01/04/20 תאריך הפקה:
 31/03/20 תאריך קריאה נוכחית:
 01/03/20 תאריך קריאה קודמת:

שם דייר: בניין C - ק. 06 יח' 16 - לריסה פז
 שם אתר: עזריאלי חולון שובל

לקוח/ה נכבד/ה, אנו מתכבדים להגיש את חישוב צריכת החשמל לתקופה 01/03/20 - 31/03/20:

בניין C - קומה 6 יחידה 16 - 5 - 15114148(0x0)

סוג תעריף	סוג צריכה	קריאה קודמת	קריאה נוכחית	סה"כ צריכה בקוט"ש	מחיר לקוט"ש בא"ג	סה"כ לתשלום
פרטי חשבון עבור תאריכים:						
777	פסגה	01/03/20	31/03/20	111.35	45.44	50.60 ₪
778	גבע	261.35	269.33	7.98	37.65	3.00 ₪
779	שפל	809.34	827.93	18.59	31.07	5.77 ₪

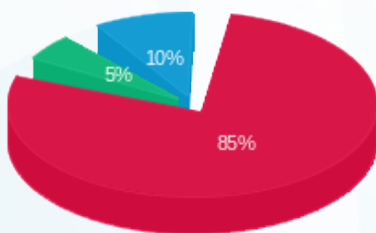
סה"כ לדייר:

פסגה	גבע	שפל	סה"כ	שיא ביקוש
111.35	7.98	18.59	137.92	1.52
₪ 50.60	₪ 3.00	₪ 5.77	₪ 59.38	

סה"כ צריכה
 סה"כ לתשלום

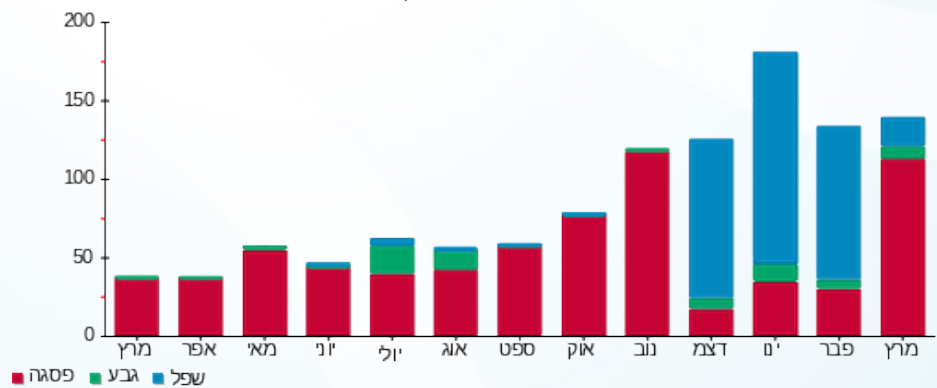
200.95 ₪	תשלום קבוע	
0.00 ₪	תשלום עבור גודל חיבור בKVA (0x0)	
260.33 ₪	סה"כ לתשלום	לא כולל מע"מ

התפלגות חיוב בש"ח לפי תע"ז



■ פסגה (₪ 50.60)
 ■ גבע (₪ 3.00)
 ■ שפל (₪ 5.77)

הסטוריית צריכה בקוט"ש



01/04/20 תאריך הפקה:
 31/03/20 תאריך קריאה נוכחית:
 01/03/20 תאריך קריאה קודמת:

שם דייר: בניין C - ק. 06 יח' 20 - חדר ישיבות
 שם אתר: עזריאלי חולון שובל

לקוח/ה נכבד/ה, אנו מתכבדים להגיש את חישוב צריכת החשמל לתקופה 01/03/20 - 31/03/20:

חדר ישיבות 20 - 7 - 15114148(0x0)

סוג תעריף	סוג צריכה	קריאה קודמת	קריאה נוכחית	סה"כ צריכה בקוט"ש	מחיר לקוט"ש בא"ג	סה"כ לתשלום
פרטי חשבון עבור תאריכים:						
777	פסגה	01/03/20	31/03/20	53.39	45.44	2,736.46
778	גבע	1,235.96	1,253.39	17.43	37.65	2,683.07
779	שפל	3,934.93	3,979.19	44.26	31.07	2,426.56

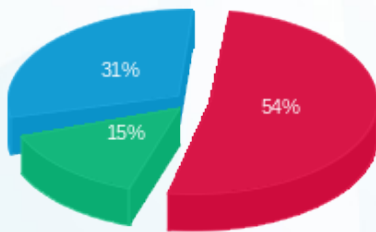
סה"כ לדייר:

פסגה	גבע	שפל	סה"כ	שיא ביקוש
53.39	17.43	44.26	115.08	0.86
24.26	6.56	13.75	44.57	

סה"כ צריכה
 סה"כ לתשלום

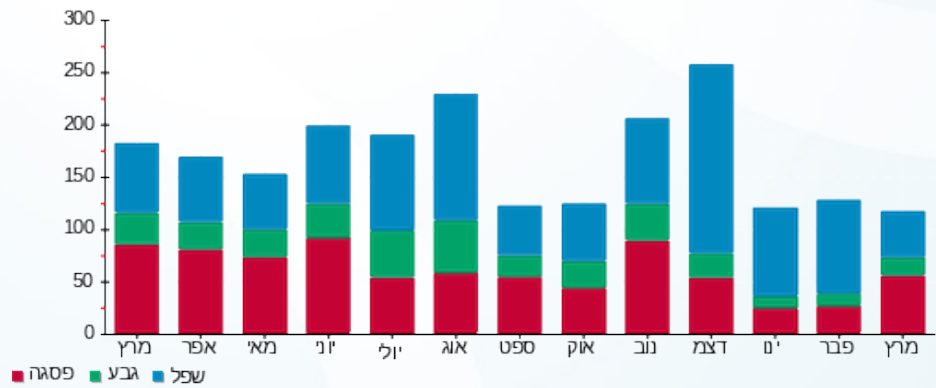
200.95	תשלום קבוע	
0.00	תשלום עבור גודל חיבור בKVA (0x0)	
245.52	סה"כ לתשלום	לא כולל מע"מ

התפלגות חיוב בש"ח לפי תע"ז



■ פסגה (24.26) ₪
 ■ גבע (6.56) ₪
 ■ שפל (13.75) ₪

הסטוריית צריכה בקוט"ש



■ פסגה ■ גבע ■ שפל





01/04/20 תאריך הפקדה:
 31/03/20 תאריך קריאה נוכחית:
 01/03/20 תאריך קריאה קודמת:

שם דייר: בנין C - ק. 07 - ראשי לוח
 שם אתר: עזריאלי חולון שובל

לקוח/ה נכבד/ה, אנו מתכבדים להגיש את חישוב צריכת החשמל לתקופה 01/03/20 - 31/03/20:

בנין C - קומה 07 - ראשי לוח - 1 - 16226505 (0x0)

סה"כ לתשלום	מחיר לקוט"ש בא"ג	סה"כ צריכה בקוט"ש	קריאה נוכחית	קריאה קודמת	סוג צריכה	סוג תעריף
			31/03/20	01/03/20		פרטי חשבון עבור תאריכים:
₪ 804.29	45.44	1,770.00	40,806.80	39,036.80	פסגה	777
₪ 97.59	37.65	259.20	8,637.60	8,378.40	גבע	778
₪ 141.43	31.07	455.20	25,373.60	24,918.40	שפל	779

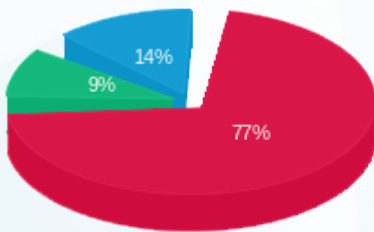
סה"כ לדייר:

שיא ביקוש	סה"כ	שפל	גבע	פסגה
10.98	2,484.40	455.20	259.20	1,770.00
	₪ 1,043.31	₪ 141.43	₪ 97.59	₪ 804.29

סה"כ צריכה
 סה"כ לתשלום

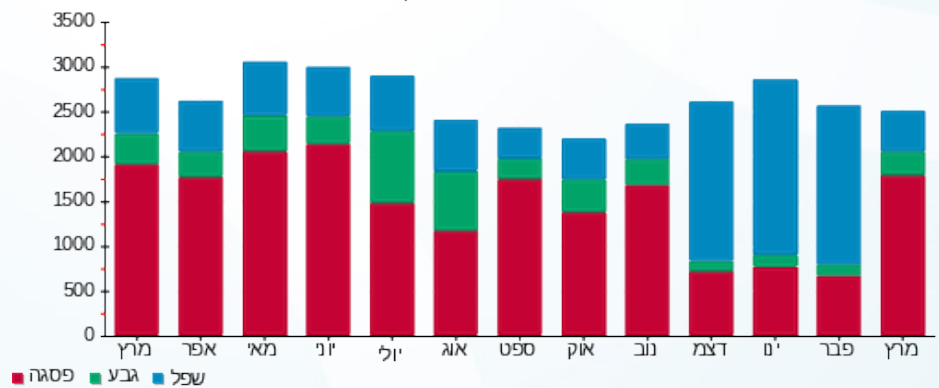
₪ 0.00	תשלום קבוע	
₪ 0.00	תשלום עבור גודל חיבור בKVA (0x0)	
₪ 1,043.31	סה"כ לתשלום	לא כולל מע"מ

התפלגות חיוב בש"ח לפי תעו"ז



■ פסגה (₪ 804.29)
 ■ גבע (₪ 97.59)
 ■ שפל (₪ 141.43)

הסטוריית צריכה בקוט"ש





01/04/20 תאריך הפקה:
 31/03/20 תאריך קריאה נוכחית:
 01/03/20 תאריך קריאה קודמת:

שם דייר: בניין C - ק. 07 - ראשי ציבורי Q21
 שם אתר: עזריאלי חולון שובל

לקוח/ה נכבד/ה, אנו מתכבדים להגיש את חישוב צריכת החשמל לתקופה 01/03/20 - 31/03/20:

בניין C - קומה 07 - ראשי ציבורי 14 - 16226505(0x0) - Q21

סוג תעריף	סוג צריכה	קריאה קודמת	קריאה נוכחית	סה"כ צריכה בקוט"ש	מחיר לקוט"ש בא"ג	סה"כ לתשלום
פרטי חשבון עבור תאריכים:						
777	פסגה	01/03/20	31/03/20	123.70	45.44	56.21 ₪
778	גבע	1,318.00	1,363.25	45.25	37.65	17.04 ₪
779	שפל	2,371.25	2,416.00	44.75	31.07	13.90 ₪

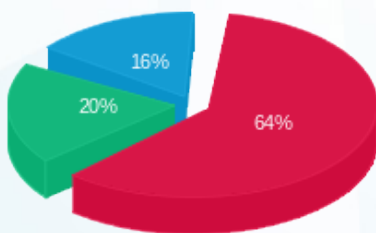
סה"כ לדייר:

פסגה	גבע	שפל	סה"כ	שיא ביקוש
123.70	45.25	44.75	213.70	0.39
₪ 56.21	₪ 17.04	₪ 13.90	₪ 87.15	

סה"כ צריכה
 סה"כ לתשלום

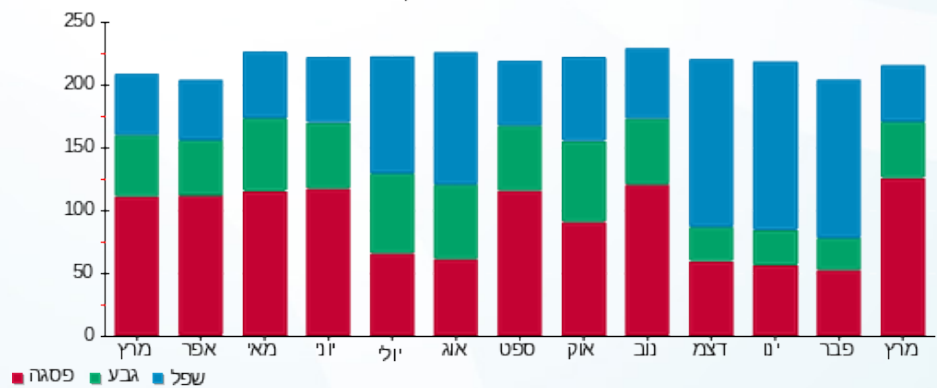
₪ 0.00	תשלום קבוע	
₪ 0.00	תשלום עבור גודל חיבור בKVA (0x0)	
₪ 87.15	סה"כ לתשלום	לא כולל מע"מ

התפלגות חיוב בש"ח לפי תעו"ז



פסגה (₪ 56.21)
 גבע (₪ 17.04)
 שפל (₪ 13.90)

הסטוריית צריכה בקוט"ש





01/04/20 תאריך הפקה:
 31/03/20 תאריך קריאה נוכחית:
 01/03/20 תאריך קריאה קודמת:

שם דייר: בניין C - ק. 07 יח' 02 - אלברט לוין
 שם אתר: עזריאלי חולון שובל

לקוח/ה נכבד/ה, אנו מתכבדים להגיש את חישוב צריכת החשמל לתקופה 01/03/20 - 31/03/20:

בניין C - קומה 07 יחידה 02 - 2 - 16226506(0x0)

סוג תעריף	סוג צריכה	קריאה קודמת	קריאה נוכחית	סה"כ צריכה בקוט"ש	מחיר לקוט"ש בא"ג	סה"כ לתשלום
פרטי חשבון עבור תאריכים:						
777	פסגה	01/03/20	31/03/20	246.40	45.44	111.96 ₪
778	גבע	1,076.50	1,109.10	32.60	37.65	12.27 ₪
779	שפל	3,203.50	3,266.40	62.90	31.07	19.54 ₪

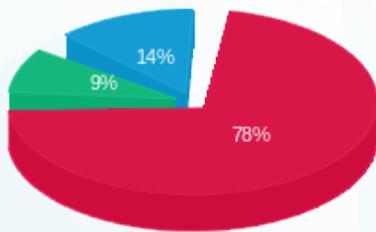
סה"כ לדייר:

פסגה	גבע	שפל	סה"כ	שיא ביקוש
246.40	32.60	62.90	341.90	1.90
111.96 ₪	12.27 ₪	19.54 ₪	143.78 ₪	

סה"כ צריכה
 סה"כ לתשלום

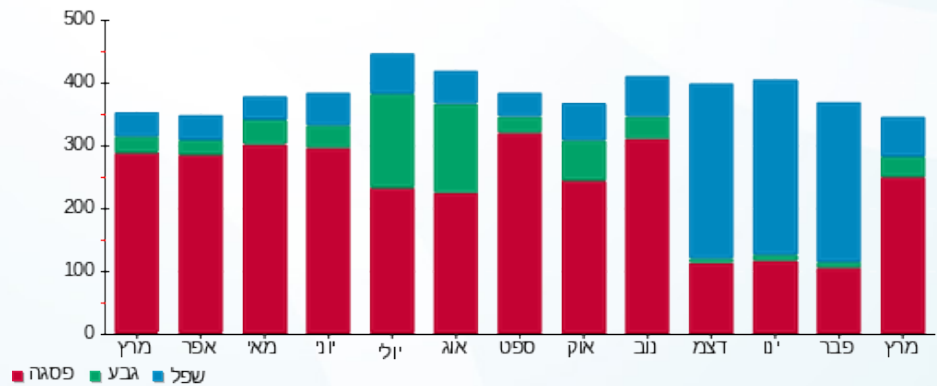
200.95 ₪	תשלום קבוע	
0.00 ₪	תשלום עבור גודל חיבור בKVA (0x0)	
344.73 ₪	סה"כ לתשלום	לא כולל מע"מ

התפלגות חיוב בש"ח לפי תעו"ז



■ פסגה (111.96 ₪)
 ■ גבע (12.27 ₪)
 ■ שפל (19.54 ₪)

הסטוריית צריכה בקוט"ש



01/04/20 תאריך הפקדה:
 31/03/20 תאריך קריאה נוכחית:
 01/03/20 תאריך קריאה קודמת:

שם דייר: בניין C - ק. 07 יח' 03 - אס.קיו. לינק בע"מ
 שם אתר: עזריאלי חולון שובל

לקוח/ה נכבד/ה, אנו מתכבדים להגיש את חישוב צריכת החשמל לתקופה 01/03/20 - 31/03/20:

בניין C - קומה 07 יחידה 03 - 3 - 16226506(0x0)

סוג תעריף	סוג צריכה	קריאה קודמת	קריאה נוכחית	סה"כ צריכה בקוט"ש	מחיר לקוט"ש בא"ג	סה"כ לתשלום
פרטי חשבון עבור תאריכים:						
777	פסגה	01/03/20	31/03/20	302.15	45.44	137.30 ₪
778	גבע	1,466.15	1,517.15	51.00	37.65	19.20 ₪
779	שפל	4,331.40	4,455.80	124.40	31.07	38.65 ₪

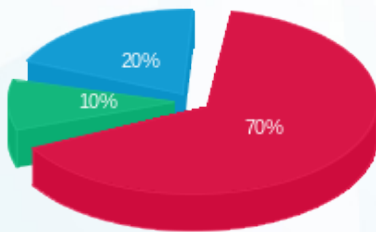
סה"כ לדייר:

פסגה	גבע	שפל	סה"כ	שיא ביקוש
302.15	51.00	124.40	477.55	3.12
137.30 ₪	19.20 ₪	38.65 ₪	195.15 ₪	

סה"כ צריכה
 סה"כ לתשלום

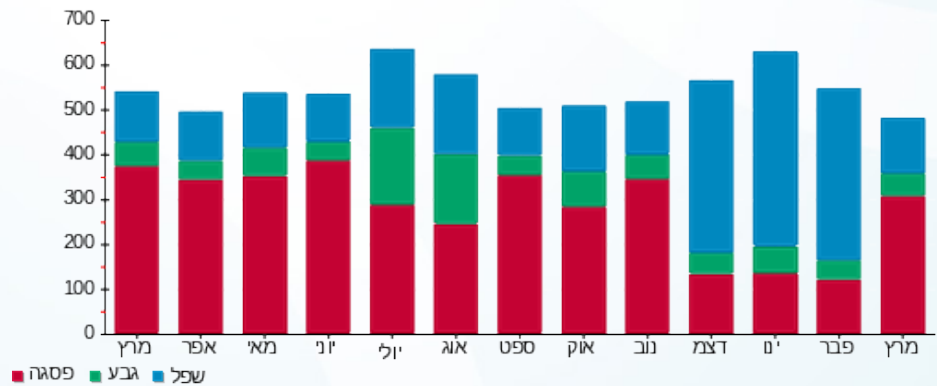
200.95 ₪	תשלום קבוע	
0.00 ₪	תשלום עבור גודל חיבור בKVA (0x0)	
396.10 ₪	סה"כ לתשלום	לא כולל מע"מ

התפלגות חיוב בש"ח לפי תעו"ז



■ פסגה (137.30 ₪)
 ■ גבע (19.20 ₪)
 ■ שפל (38.65 ₪)

הסטוריית צריכה בקוט"ש





01/04/20

תאריך הפקדה:

שם דייר: בניין C - ק. 07 יח' 04 - ריץ - אאוט. נט גלובל בע"מ
שם אתר: עזריאלי חולון שובל

31/03/20

תאריך קריאה נוכחית:

01/03/20

תאריך קריאה קודמת:

לקוח/ה נכבד/ה, אנו מתכבדים להגיש את חישוב צריכת החשמל לתקופה 01/03/20 - 31/03/20:

בניין C - קומה 07 יחידה 04 - ריץ - אאוט. נט גלובל בע"מ - 4 - 16226506(0x0)

סוג תעריף	סוג צריכה	קריאה קודמת	קריאה נוכחית	סה"כ צריכה בקוט"ש	מחיר לקוט"ש בא"ג	סה"כ לתשלום
פרטי חשבון עבור תאריכים:						
777	פסגה	01/03/20	31/03/20	112.15	45.44	50.96 ₪
778	גבע	282.25	296.75	14.50	37.65	5.46 ₪
779	שפל	964.65	978.05	13.40	31.07	4.16 ₪

סה"כ לדייר:

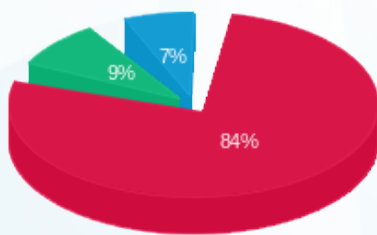
פסגה	גבע	שפל	סה"כ	שיא ביקוש
112.15	14.50	13.40	140.05	1.83
₪ 50.96	₪ 5.46	₪ 4.16	₪ 60.58	

סה"כ צריכה

סה"כ לתשלום

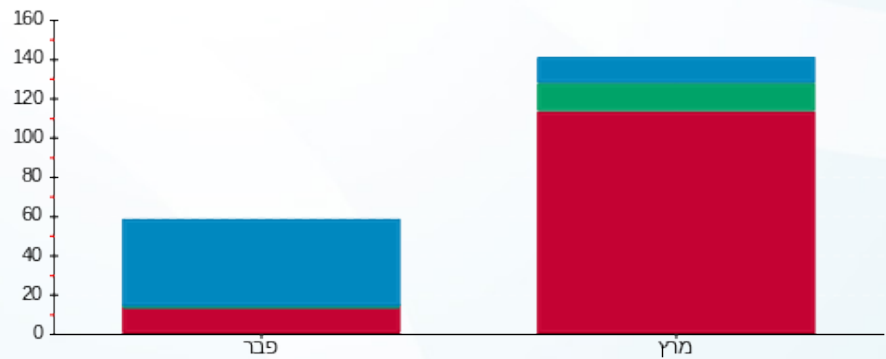
200.95 ₪	תשלום קבוע	
0.00 ₪	תשלום עבור גודל חיבור בKVA (0x0)	
261.53 ₪	סה"כ לתשלום	לא כולל מע"מ

התפלגות חיוב בש"ח לפי תעו"ז



- פסגה (₪ 50.96) 84%
- גבע (₪ 5.46) 9%
- שפל (₪ 4.16) 7%

הסטוריית צריכה בקוט"ש



- פסגה
- גבע
- שפל



01/04/20 תאריך הפקה:
 31/03/20 תאריך קריאה נוכחית:
 01/03/20 תאריך קריאה קודמת:

שם דייר: בנין C - ק. 07 יח' 05 - טר ארמה יזום ובינוי בע"מ
 שם אתר: עזריאלי חולון שובל

לקוח/ה נכבד/ה, אנו מתכבדים להגיש את חישוב צריכת החשמל לתקופה 01/03/20 - 31/03/20:

בנין C - קומה 07 יחידה 05 - 5 - 16226506(0x0)

סה"כ לתשלום	מחיר לקוט"ש בא"ג	סה"כ צריכה בקוט"ש	קריאה נוכחית	קריאה קודמת	סוג צריכה	סוג תעריף
			31/03/20	01/03/20		פרטי חשבון עבור תאריכים:
27.33 ₪	45.44	60.15	2,421.80	2,361.65	פסגה	777
0.28 ₪	37.65	0.75	403.60	402.85	גבע	778
0.00 ₪	31.07	0.00	968.20	968.20	שפל	779

סה"כ לדייר:

שיא ביקוש	סה"כ	שפל	גבע	פסגה
2.35	60.90	0.00	0.75	60.15
	27.61 ₪	0.00 ₪	0.28 ₪	27.33 ₪

סה"כ צריכה
 סה"כ לתשלום

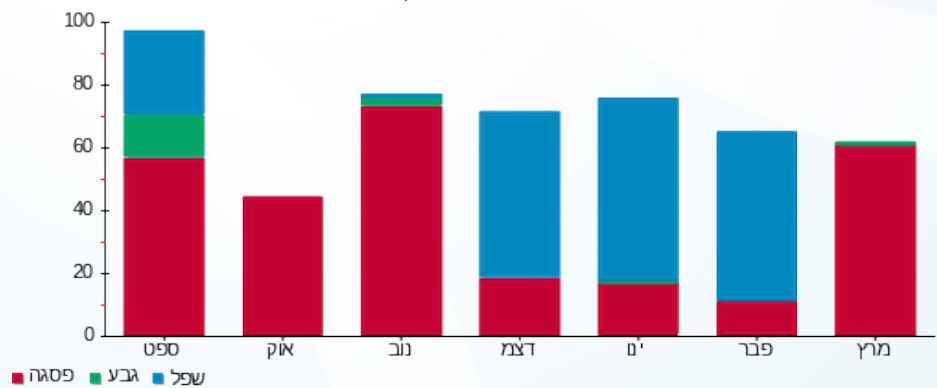
200.95 ₪	תשלום קבוע	
0.00 ₪	תשלום עבור גודל חיבור בKVA (0x0)	
228.56 ₪	סה"כ לתשלום	לא כולל מע"מ

התפלגות חיוב בש"ח לפי תעו"ז



פסגה (27.33 ₪)
 גבע (0.28 ₪)
 שפל (0.00 ₪)

הסטוריית צריכה בקוט"ש





01/04/20 תאריך הפקה:
 31/03/20 תאריך קריאה נוכחית:
 01/03/20 תאריך קריאה קודמת:

שם דייר: בניין C - ק. 07 יח' 06 - טווינס קוסמטיקס
 שם אתר: עזריאלי חולון שובל

לקוח/ה נכבד/ה, אנו מתכבדים להגיש את חישוב צריכת החשמל לתקופה 01/03/20 - 31/03/20:

בניין C - קומה 07 יחידה 06 - 6 - 16226506(0x0)

סוג תעריף	סוג צריכה	קריאה קודמת	קריאה נוכחית	סה"כ צריכה בקוט"ש	מחיר לקוט"ש בא"ג	סה"כ לתשלום
פרטי חשבון עבור תאריכים:						
777	פסגה	01/03/20	31/03/20	17.10	45.44	7.77 ₪
778	גבע	209.45	211.35	1.90	37.65	0.72 ₪
779	שפל	553.85	559.30	5.45	31.07	1.69 ₪

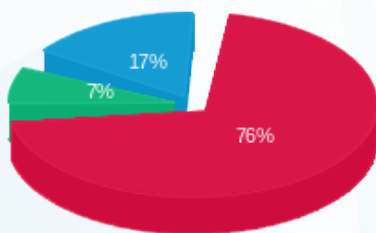
סה"כ לדיר:

פסגה	גבע	שפל	סה"כ	שיא ביקוש
17.10	1.90	5.45	24.45	1.73
7.77 ₪	0.72 ₪	1.69 ₪	10.18 ₪	

סה"כ צריכה
 סה"כ לתשלום

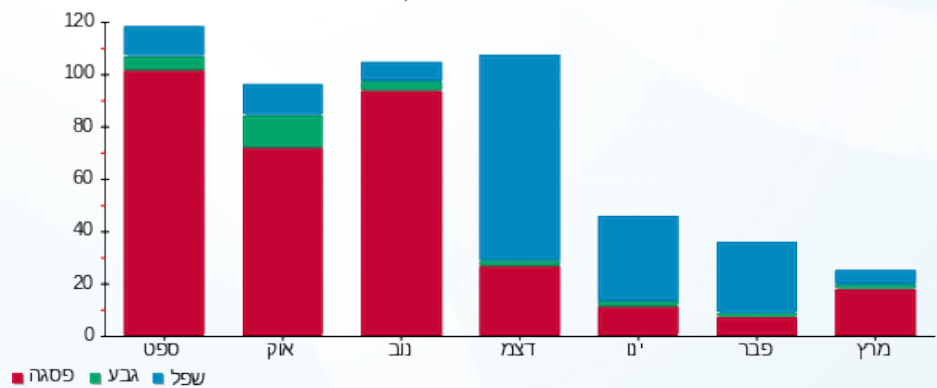
200.95 ₪	תשלום קבוע	
0.00 ₪	תשלום עבור גודל חיבור בKVA (0x0)	
211.13 ₪	סה"כ לתשלום	לא כולל מע"מ

התפלגות חיוב בש"ח לפי תעו"ז



פסגה (7.77 ₪)
 גבע (0.72 ₪)
 שפל (1.69 ₪)

הסטוריית צריכה בקוט"ש



01/04/20 תאריך הפקה:
 31/03/20 תאריך קריאה נוכחית:
 01/03/20 תאריך קריאה קודמת:

שם דייר: בניין C - ק. 07 יח' 08 - אשרת דרעי
 שם אתר: עזריאלי חולון שובל

לקוח/ה נכבד/ה, אנו מתכבדים להגיש את חישוב צריכת החשמל לתקופה 01/03/20 - 31/03/20:

בניין C - קומה 07 יחידה 08 - 8 - 16226506(0x0)

סוג תעריף	סוג צריכה	קריאה קודמת	קריאה נוכחית	סה"כ צריכה בקוט"ש	מחיר לקוט"ש בא"ג	סה"כ לתשלום
פרטי חשבון עבור תאריכים:						
777	פסגה	01/03/20	31/03/20	200.05	45.44	90.90 ₪
778	גבע	408.65	426.30	17.65	37.65	6.65 ₪
779	שפל	1,567.30	1,613.10	45.80	31.07	14.23 ₪

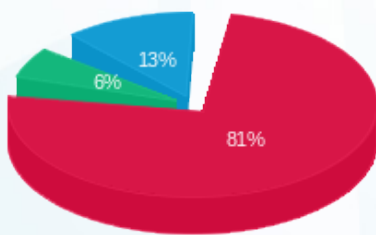
סה"כ לדייר:

פסגה	גבע	שפל	סה"כ	שיא ביקוש
200.05	17.65	45.80	263.50	3.25
90.90 ₪	6.65 ₪	14.23 ₪	111.78 ₪	

סה"כ צריכה
סה"כ לתשלום

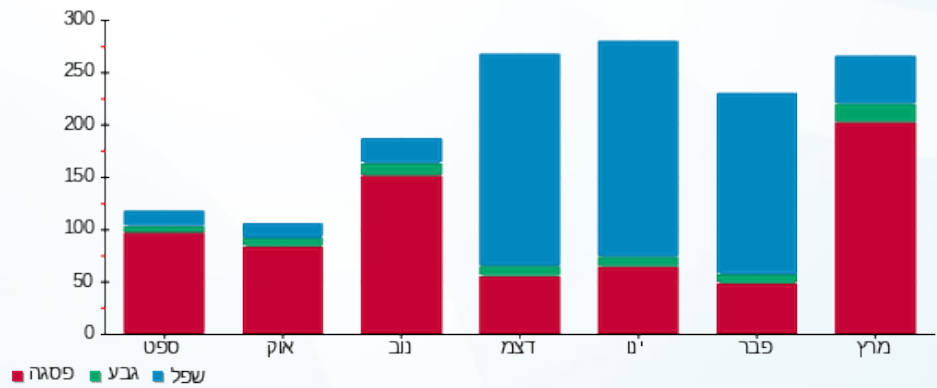
200.95 ₪	תשלום קבוע	
0.00 ₪	תשלום עבור גודל חיבור בKVA (0x0)	
312.73 ₪	סה"כ לתשלום	לא כולל מע"מ

התפלגות חיוב בש"ח לפי תעו"ז



■ פסגה (90.90 ₪)
 ■ גבע (6.65 ₪)
 ■ שפל (14.23 ₪)

הסטוריית צריכה בקוט"ש



שם דייר: בנין C - ק. 07 יח' 09 - פרסטיז סוכנות לביטוח כללי 2016 בע"מ
 שם אתר: עזריאלי חולון שובל
 תאריך הפקה: 01/04/20
 תאריך קריאה נוכחי: 31/03/20
 תאריך קריאה קודמת: 01/03/20

לקוח/ה נכבד/ה, אנו מתכבדים להגיש את חישוב צריכת החשמל לתקופה 01/03/20 - 31/03/20:

בנין C - פרסטיז סוכנות לביטוח כללי 2016 בע"מ קומה 7 יחידה - 9 - 16226506(0x0)

סוג תעריף	סוג צריכה	קריאה קודמת	קריאה נוכחית	סה"כ צריכה בקוט"ש	מחיר לקוט"ש בא"ג	סה"כ לתשלום
פרטי חשבון עבור תאריכים:						
		01/03/20	31/03/20			
777	פסגה	497.45	531.50	34.05	45.44	15.47 ₪
778	גבע	99.50	102.35	2.85	37.65	1.07 ₪
779	שפל	474.30	482.50	8.20	31.07	2.55 ₪

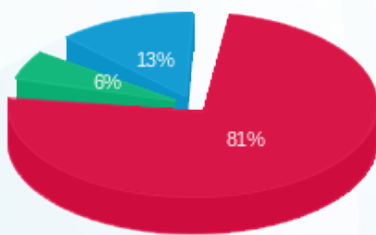
סה"כ לדייר:

פסגה	גבע	שפל	סה"כ	שיא ביקוש
34.05	2.85	8.20	45.10	2.46
15.47 ₪	1.07 ₪	2.55 ₪	19.09 ₪	

סה"כ צריכה
 סה"כ לתשלום

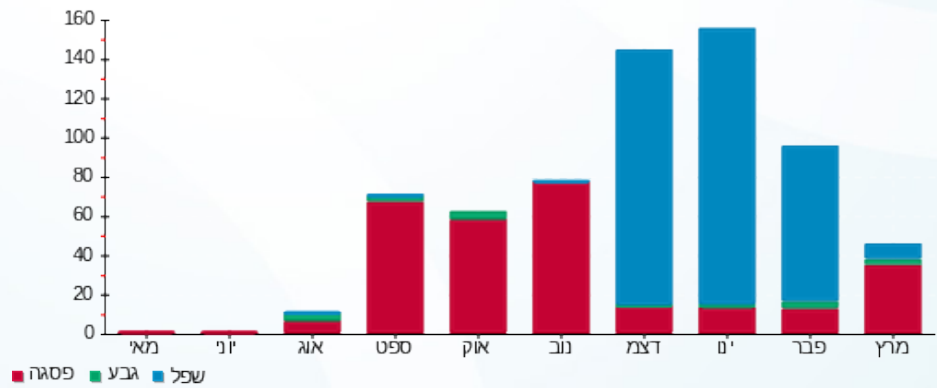
200.95 ₪	תשלום קבוע	
0.00 ₪	תשלום עבור גודל חיבור בKVA (0x0)	
220.04 ₪	סה"כ לתשלום	לא כולל מע"מ

התפלגות חיוב בש"ח לפי תעו"ז



פסגה (15.47 ₪)
 גבע (1.07 ₪)
 שפל (2.55 ₪)

הסטוריית צריכה בקוט"ש





01/04/20

תאריך הפקדה:

שם דייר: בניין C - ק. 07 יח' 10 - דר' השרוני אמיר משה
שם אתר: עזריאלי חולון שובל

31/03/20

תאריך קריאה נוכחית:

01/03/20

תאריך קריאה קודמת:

לקוח/ה נכבד/ה, אנו מתכבדים להגיש את חישוב צריכת החשמל לתקופה 01/03/20 - 31/03/20:

בניין C - קומה 07 יחידה 10 - 16226506 (0x0)

סוג תעריף	סוג צריכה	קריאה קודמת	קריאה נוכחית	סה"כ צריכה בקוט"ש	מחיר לקוט"ש בא"ג	סה"כ לתשלום
פרטי חשבון עבור תאריכים:						
777	פסגה	01/03/20	31/03/20	171.55	45.44	77.95 ₪
778	גבע	320.30	340.85	20.55	37.65	7.74 ₪
779	שפל	790.05	824.10	34.05	31.07	10.58 ₪

סה"כ לדייר:

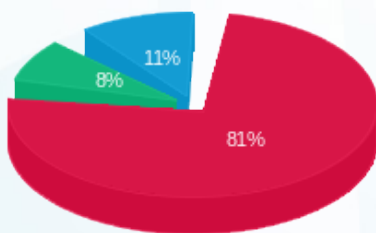
פסגה	גבע	שפל	סה"כ	שיא ביקוש
171.55	20.55	34.05	226.15	1.93
₪ 77.95	₪ 7.74	₪ 10.58	₪ 96.27	

סה"כ צריכה

סה"כ לתשלום

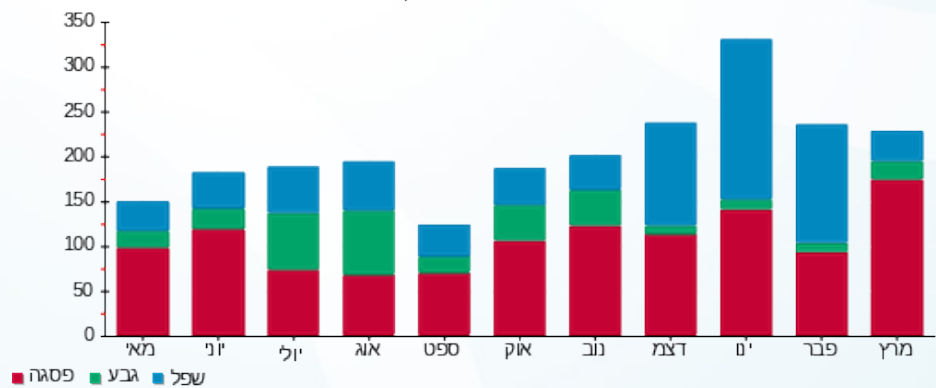
200.95 ₪	תשלום קבוע	
0.00 ₪	תשלום עבור גודל חיבור בKVA (0x0)	
297.22 ₪	סה"כ לתשלום	לא כולל מע"מ

התפלגות חיוב בש"ח לפי תעו"ז



- פסגה (₪ 77.95)
- גבע (₪ 7.74)
- שפל (₪ 10.58)

הסטוריית צריכה בקוט"ש



01/04/20

תאריך הפקה:

שם דייר: בניין C - ק. 07 יח' 11 - עוז מורן ייעוץ משכנתאות בע"מ
שם אתר: עזריאלי חולון שובל

31/03/20

תאריך קריאה נוכחית:

01/03/20

תאריך קריאה קודמת:

לקוח/ה נכבד/ה, אנו מתכבדים להגיש את חישוב צריכת החשמל לתקופה 01/03/20 - 31/03/20:

בניין C - קומה 07 יחידה 11 - 11 - 16226506 (0x0)

סוג תעריף	סוג צריכה	קריאה קודמת	קריאה נוכחית	סה"כ צריכה בקוט"ש	מחיר לקוט"ש בא"ג	סה"כ לתשלום
פרטי חשבון עבור תאריכים:						
777	פסגה	01/03/20	31/03/20	595.35	45.44	270.53 ₪
778	גבע	1,100.35	1,175.50	75.15	37.65	28.29 ₪
779	שפל	3,136.65	3,276.00	139.35	31.07	43.30 ₪

סה"כ לדייר:

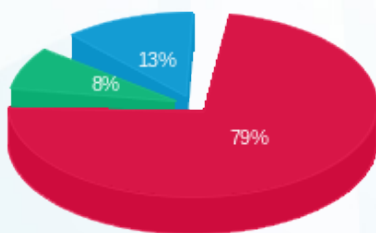
פסגה	גבע	שפל	סה"כ	שיא ביקוש
595.35	75.15	139.35	809.85	6.32
270.53 ₪	28.29 ₪	43.30 ₪	342.12 ₪	

סה"כ צריכה

סה"כ לתשלום

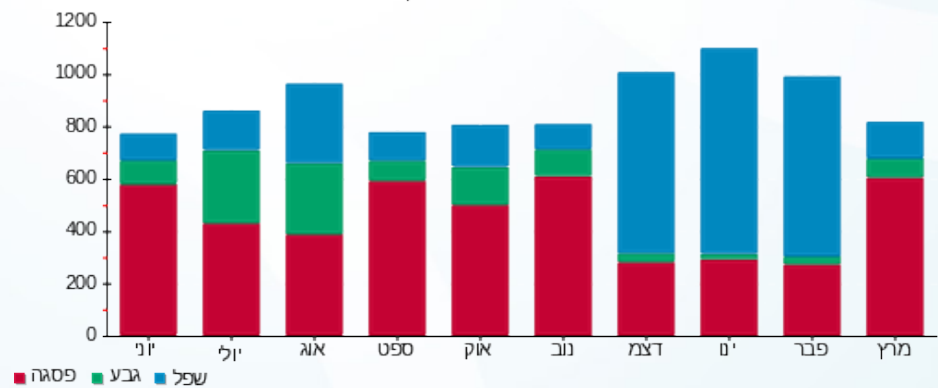
200.95 ₪	תשלום קבוע	
0.00 ₪	תשלום עבור גודל חיבור בKVA (0x0)	
543.07 ₪	סה"כ לתשלום	לא כולל מע"מ

התפלגות חיוב בש"ח לפי תעו"ז



- פסגה (270.53 ₪)
- גבע (28.29 ₪)
- שפל (43.30 ₪)

הסטוריית צריכה בקוט"ש



- פסגה
- גבע
- שפל



01/04/20

תאריך הפקה:

שם דייר: בניין C - ק. 07 יח' 12 - טייק קר מילניום, דיאגנוזה ולוי שלמה
שם אתר: עזריאלי חולון שובל

31/03/20

תאריך קריאה נוכחית:

01/03/20

תאריך קריאה קודמת:

לקוח/ה נכבד/ה, אנו מתכבדים להגיש את חישוב צריכת החשמל לתקופה 01/03/20 - 31/03/20:

בניין C יחידה 12 - 12 (0x0)16226506

סוג תעריף	סוג צריכה	קריאה קודמת	קריאה נוכחית	סה"כ צריכה בקוט"ש	מחיר לקוט"ש בא"ג	סה"כ לתשלום
פרטי חשבון עבור תאריכים:						
777	פסגה	01/03/20	31/03/20	216.60	45.44	98.42 ₪
778	גבע	1,185.25	1,213.60	28.35	37.65	10.67 ₪
779	שפל	1,992.15	2,010.80	18.65	31.07	5.79 ₪

סה"כ לדייר:

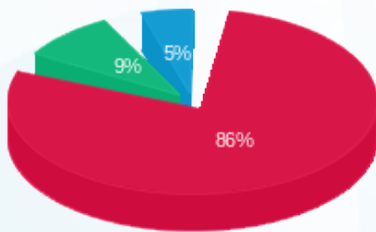
פסגה	גבע	שפל	סה"כ	שיא ביקוש
216.60	28.35	18.65	263.60	2.18
98.42 ₪	10.67 ₪	5.79 ₪	114.89 ₪	

סה"כ צריכה

סה"כ לתשלום

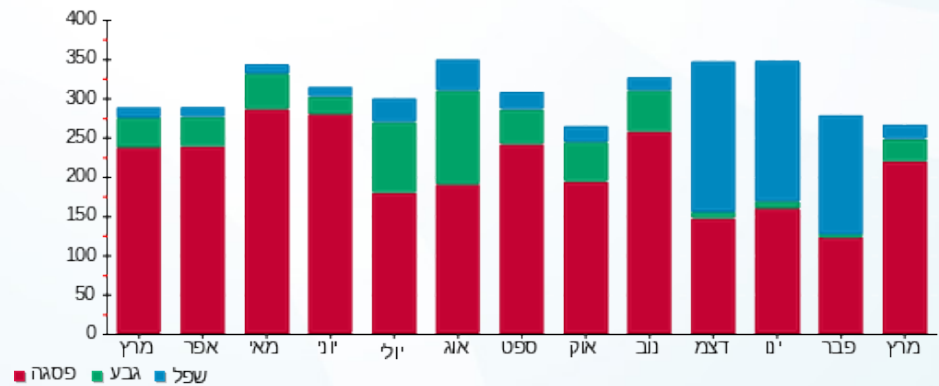
200.95 ₪	תשלום קבוע	
0.00 ₪	תשלום עבור גודל חיבור בKVA (0x0)	
315.84 ₪	סה"כ לתשלום	לא כולל מע"מ

התפלגות חיוב בש"ח לפי תעו"ז



- פסגה (98.42 ₪)
- גבע (10.67 ₪)
- שפל (5.79 ₪)

הסטוריית צריכה בקוט"ש



01/04/20 תאריך הפקה:
 31/03/20 תאריך קריאה נוכחי:
 01/03/20 תאריך קריאה קודמת:

שם דייר: בניין C - ק. 07 יח' 15 - אורון נדל"ן בע"מ
 שם אתר: עזריאלי חולון שובל

לקוח/ה נכבד/ה, אנו מתכבדים להגיש את חישוב צריכת החשמל לתקופה 01/03/20 - 31/03/20:

בניין C - קומה 07 יחידה 15 - אורון נדל"ן בע"מ - 8 - 16226505(0x0)

סוג תעריף	סוג צריכה	קריאה קודמת	קריאה נוכחית	סה"כ צריכה בקוט"ש	מחיר לקוט"ש בא"ג	סה"כ לתשלום
פרטי חשבון עבור תאריכים:						
777	פסגה	01/03/20	31/03/20	188.00	45.44	85.43 ₪
778	גבע	58.35	60.35	2.00	37.65	0.75 ₪
779	שפל	589.15	594.65	5.50	31.07	1.71 ₪

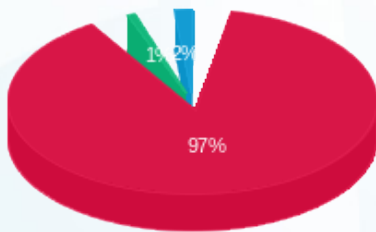
סה"כ לדייר:

פסגה	גבע	שפל	סה"כ	שיא ביקוש
188.00	2.00	5.50	195.50	1.96
85.43 ₪	0.75 ₪	1.71 ₪	87.89 ₪	

סה"כ צריכה
 סה"כ לתשלום

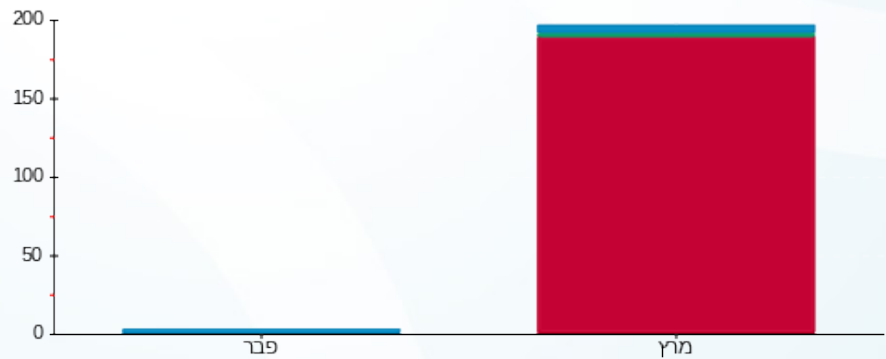
200.95 ₪	תשלום קבוע	
0.00 ₪	תשלום עבור גודל חיבור בKVA (0x0)	
288.84 ₪	סה"כ לתשלום	לא כולל מע"מ

התפלגות חיוב בש"ח לפי תעו"ז



■ פסגה (85.43 ₪)
 ■ גבע (0.75 ₪)
 ■ שפל (1.71 ₪)

הסטוריית צריכה בקוט"ש



■ פסגה ■ גבע ■ שפל

01/04/20 תאריך הפקה:
 31/03/20 תאריך קריאה נוכחית:
 01/03/20 תאריך קריאה קודמת:

שם דייר: בניין C - ק. 07 יח' 16 - נטסק סיבר קום
 שם אתר: עזריאלי חולון שובל

לקוח/ה נכבד/ה, אנו מתכבדים להגיש את חישוב צריכת החשמל לתקופה 01/03/20 - 31/03/20:

בניין C - קומה 07 יחידה 16 - 9 - 16226505(0x0)

סה"כ לתשלום	מחיר לקוט"ש בא"ג	סה"כ צריכה בקוט"ש	קריאה נוכחית	קריאה קודמת	סוג צריכה	סוג תעריף
			31/03/20	01/03/20	פרטי חשבון עבור תאריכים:	
₪ 320.26	45.44	704.80	8,195.55	7,490.75	פסגה	777
₪ 59.22	37.65	157.30	1,608.55	1,451.25	גבע	778
₪ 119.96	31.07	386.10	7,602.80	7,216.70	שפל	779

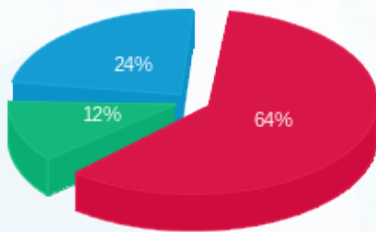
סה"כ לדייר:

שיא ביקוש	סה"כ	שפל	גבע	פסגה
4.33	1,248.20	386.10	157.30	704.80
	₪ 499.45	₪ 119.96	₪ 59.22	₪ 320.26

סה"כ צריכה
 סה"כ לתשלום

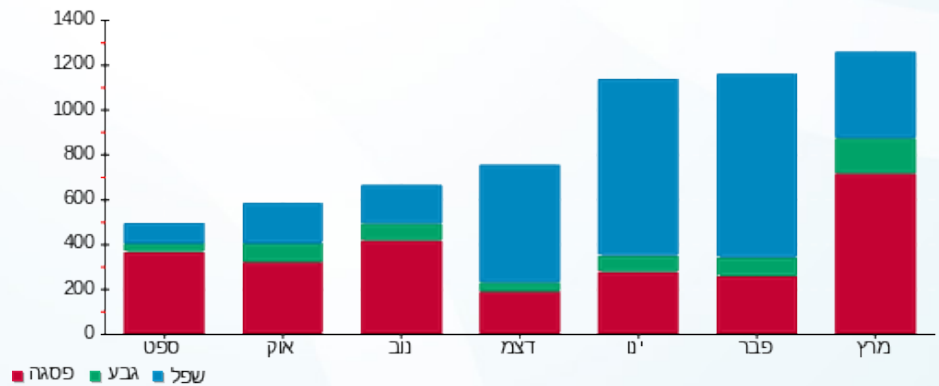
₪ 200.95	תשלום קבוע	
₪ 0.00	תשלום עבור גודל חיבור בKVA (0x0)	
₪ 700.40	סה"כ לתשלום	לא כולל מע"מ

התפלגות חיוב בש"ח לפי תע"ז



פסגה (₪ 320.26) ■
 גבע (₪ 59.22) ■
 שפל (₪ 119.96) ■

הסטוריית צריכה בקוט"ש



01/04/20 תאריך הפקה:
 31/03/20 תאריך קריאה נוכחית:
 01/03/20 תאריך קריאה קודמת:

שם דייר: בניין C - ק. 07 יח' 17 - פנחס פלח
 שם אתר: עזריאלי חולון שובל

לקוח/ה נכבד/ה, אנו מתכבדים להגיש את חישוב צריכת החשמל לתקופה 01/03/20 - 31/03/20:

בניין C - קומה 07 יחידה 17 - 10 - 16226505 (0x0)

סה"כ לתשלום	מחיר לקוט"ש בא"ג	סה"כ צריכה בקוט"ש	קריאה נוכחית	קריאה קודמת	סוג צריכה	סוג תעריף
			31/03/20	01/03/20	פרטי חשבון עבור תאריכים:	
113.53 ₪	45.44	249.85	6,857.70	6,607.85	פסגה	777
18.45 ₪	37.65	49.00	1,201.10	1,152.10	גבע	778
9.15 ₪	31.07	29.45	3,407.80	3,378.35	שפל	779

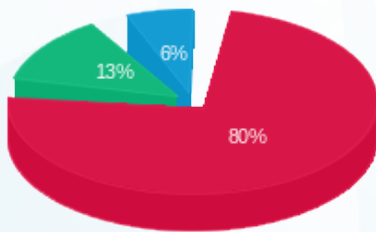
סה"כ לדיר:

שיא ביקוש	סה"כ	שפל	גבע	פסגה
2.99	328.30	29.45	49.00	249.85
	141.13 ₪	9.15 ₪	18.45 ₪	113.53 ₪

סה"כ צריכה
 סה"כ לתשלום

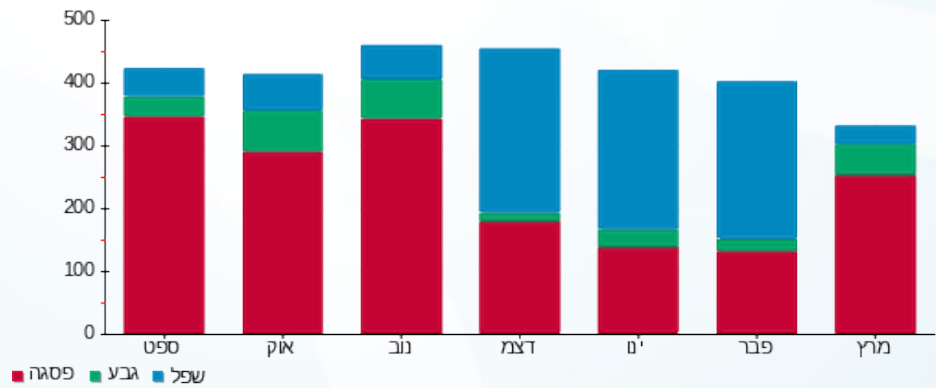
200.95 ₪	תשלום קבוע	
0.00 ₪	תשלום עבור גודל חיבור בKVA (0x0)	
342.08 ₪	סה"כ לתשלום	לא כולל מע"מ

התפלגות חיוב בש"ח לפי תעו"ז



פסגה (113.53 ₪)
 גבע (18.45 ₪)
 שפל (9.15 ₪)

הסטוריית צריכה בקוט"ש





01/04/20 תאריך הפקדה:
 31/03/20 תאריך קריאה נוכחית:
 01/03/20 תאריך קריאה קודמת:

שם דייר: בניין C - ק. 07 יח' 18 - נאור פיננסים
 שם אתר: עזריאלי חולון שובל

לקוח/ה נכבד/ה, אנו מתכבדים להגיש את חישוב צריכת החשמל לתקופה 01/03/20 - 31/03/20:

בניין C - קומה 07 יחידה 18 - נאור פיננסים - 11 - 16226505(0x0)

סוג תעריף	סוג צריכה	קריאה קודמת	קריאה נוכחית	סה"כ צריכה בקוט"ש	מחיר לקוט"ש בא"ג	סה"כ לתשלום
פרטי חשבון עבור תאריכים:						
777	פסגה	01/03/20	31/03/20	158.20	45.44	71.89 ₪
778	גבע	728.60	733.85	5.25	37.65	1.98 ₪
779	שפל	3,185.00	3,196.95	11.95	31.07	3.71 ₪

סה"כ לדיר:

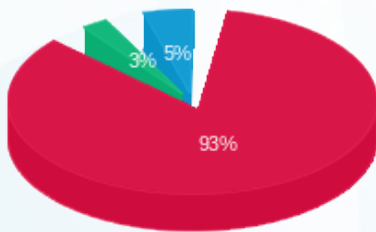
פסגה	גבע	שפל	סה"כ	שיא ביקוש
158.20	5.25	11.95	175.40	2.23
71.89 ₪	1.98 ₪	3.71 ₪	77.58 ₪	

סה"כ צריכה
 סה"כ לתשלום

200.95 ₪	תשלום קבוע
0.00 ₪	תשלום עבור גודל חיבור בKVA (0x0)
278.53 ₪	סה"כ לתשלום

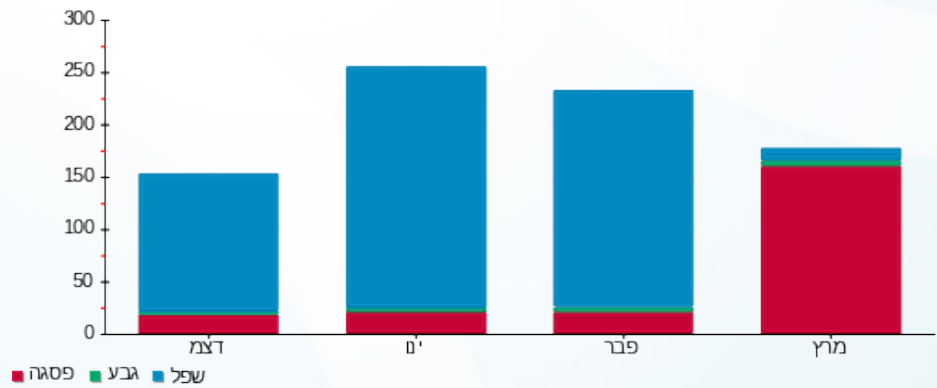
לא כולל מע"מ

התפלגות חיוב בש"ח לפי תעו"ז



פסגה (71.89 ₪)
 גבע (1.98 ₪)
 שפל (3.71 ₪)

הסטוריית צריכה בקוט"ש



שם דייר: בניין C - ק. 11 יח' 01 + 14 - אייהו טכנולוגיות תוכנה בע"מ
 שם אתר: עזריאלי חולון שובל
 תאריך הפקה: 01/04/20
 תאריך קריאה נוכחית: 31/03/20
 תאריך קריאה קודמת: 01/03/20

לקוח/ה נכבד/ה, אנו מתכבדים להגיש את חישוב צריכת החשמל לתקופה 01/03/20 - 31/03/20:

בניין C - קומה 11 יחידה 01 + 14 - 13 - 18029709(3x80)

סוג תעריף	סוג צריכה	קריאה קודמת	קריאה נוכחית	סה"כ צריכה בקוט"ש	מחיר לקוט"ש בא"ג	סה"כ לתשלום
פרטי חשבון עבור תאריכים:						
		01/03/20	31/03/20			
777	פסגה	7,999.40	9,164.30	1,164.90	45.44	529.33 ₪
778	גבע	2,686.60	2,952.10	265.50	37.65	99.96 ₪
779	שפל	8,534.70	9,080.00	545.30	31.07	169.42 ₪

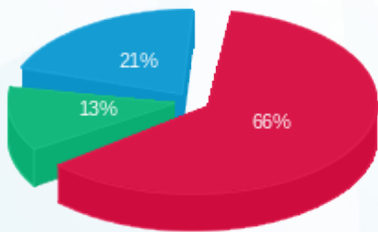
סה"כ לדייר:

פסגה	גבע	שפל	סה"כ	שיא ביקוש
1,164.90	265.50	545.30	1,975.70	8.30
₪ 529.33	₪ 99.96	₪ 169.42	₪ 798.72	

סה"כ צריכה
סה"כ לתשלום

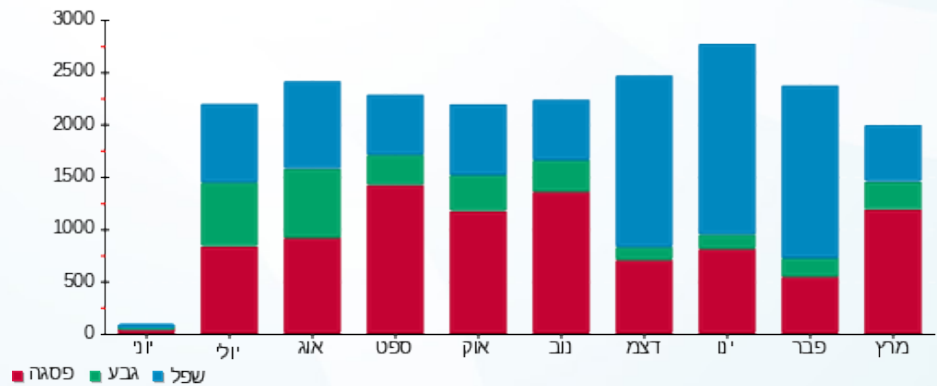
200.95 ₪	תשלום קבוע	
8.86 ₪	תשלום עבור גודל חיבור בKVA (3x80)	
1,008.53 ₪	סה"כ לתשלום	לא כולל מע"מ

התפלגות חיוב בש"ח לפי תעו"ז



■ פסגה (₪ 529.33)
 ■ גבע (₪ 99.96)
 ■ שפל (₪ 169.42)

הסטוריית צריכה בקוט"ש





01/04/20 תאריך הפקה:
 31/03/20 תאריך קריאה נוכחית:
 01/03/20 תאריך קריאה קודמת:

שם דייר: בניין C - ק. 11 יח' 02 - קימיקר בע"מ
 שם אתר: עזריאלי חולון שובל

לקוח/ה נכבד/ה, אנו מתכבדים להגיש את חישוב צריכת החשמל לתקופה 01/03/20 - 31/03/20:

בניין C - קומה 11 יחידה 02 - קימיקר בע"מ - 1 - 18029709(3x25)

סוג תעריף	סוג צריכה	קריאה קודמת	קריאה נוכחית	סה"כ צריכה בקוט"ש	מחיר לקוט"ש בא"ג	סה"כ לתשלום
פרטי חשבון עבור תאריכים:						
777	פסגה	01/03/20	31/03/20	397.30	45.44	180.53 ₪
778	גבע	346.70	392.20	45.50	37.65	17.13 ₪
779	שפל	1,528.50	1,600.60	72.10	31.07	22.40 ₪

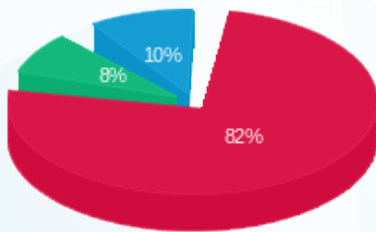
סה"כ לדייר:

פסגה	גבע	שפל	סה"כ	שיא ביקוש
397.30	45.50	72.10	514.90	3.17
180.53 ₪	17.13 ₪	22.40 ₪	220.07 ₪	

סה"כ צריכה
 סה"כ לתשלום

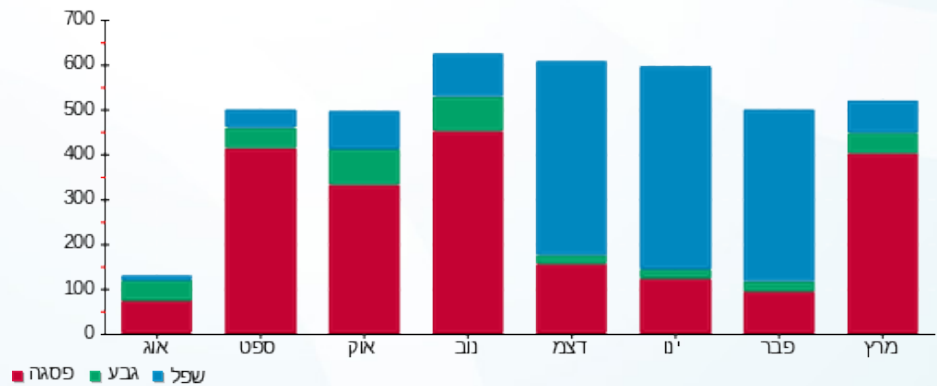
200.95 ₪	תשלום קבוע	
2.77 ₪	תשלום עבור גודל חיבור בKVA (3x25)	
423.78 ₪	סה"כ לתשלום	לא כולל מע"מ

התפלגות חיוב בש"ח לפי תע"ז



■ פסגה (180.53 ₪)
 ■ גבע (17.13 ₪)
 ■ שפל (22.40 ₪)

הסטוריית צריכה בקוט"ש





01/04/20 תאריך הפקה:
 31/03/20 תאריך קריאה נוכחי:
 01/03/20 תאריך קריאה קודמת:

שם דייר: בנין C - ק. 11 יח' 03 - קימיקר בע"מ
 שם אתר: עזריאלי חולון שובל

לקוח/ה נכבד/ה, אנו מתכבדים להגיש את חישוב צריכת החשמל לתקופה 01/03/20 - 31/03/20:

בנין C - קומה 11 יחידה 03 - קימיקר בע"מ - 2 - 18029709(3x40)

סוג תעריף	סוג צריכה	קריאה קודמת	קריאה נוכחית	סה"כ צריכה בקוט"ש	מחיר לקוט"ש בא"ג	סה"כ לתשלום
פרטי חשבון עבור תאריכים:						
777	פסגה	01/03/20	31/03/20	456.90	45.44	207.62 ₪
778	גבע	130.10	155.90	25.80	37.65	9.71 ₪
779	שפל	686.90	703.00	16.10	31.07	5.00 ₪

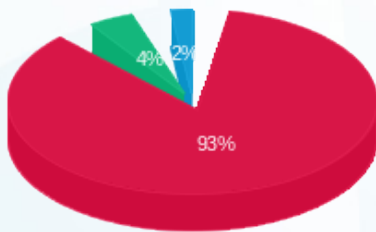
סה"כ לדייר:

פסגה	גבע	שפל	סה"כ	שיא ביקוש
456.90	25.80	16.10	498.80	3.97
207.62 ₪	9.71 ₪	5.00 ₪	222.33 ₪	

סה"כ צריכה
 סה"כ לתשלום

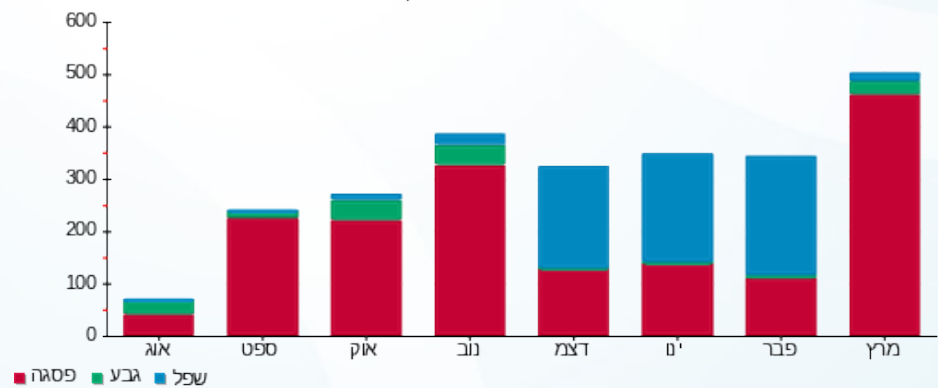
200.95 ₪	תשלום קבוע	
4.43 ₪	תשלום עבור גודל חיבור בKVA (3x40)	
427.71 ₪	סה"כ לתשלום	לא כולל מע"מ

התפלגות חיוב בש"ח לפי תעו"ז



■ פסגה (207.62 ₪) 93%
 ■ גבע (9.71 ₪) 4%
 ■ שפל (5.00 ₪) 2%

הסטוריית צריכה בקוט"ש



01/04/20 תאריך הפקה:
 31/03/20 תאריך קריאה נוכחית:
 01/03/20 תאריך קריאה קודמת:

שם דייר: בניין C - ק. 11 ציבורי
 שם אתר: עזריאלי חולון שובל

לקוח/ה נכבד/ה, אנו מתכבדים להגיש את חישוב צריכת החשמל לתקופה 01/03/20 - 31/03/20:

בניין C - קומה 11 ציבורי - 14 - 18029709(3x40)

סוג תעריף	סוג צריכה	קריאה קודמת	קריאה נוכחית	סה"כ צריכה בקוט"ש	מחיר לקוט"ש בא"ג	סה"כ לתשלום
פרטי חשבון עבור תאריכים:						
777	פסגה	01/03/20	31/03/20	76.30	45.44	34.67 ₪
778	גבע	182.20	202.10	19.90	37.65	7.49 ₪
779	שפל	583.30	621.00	37.70	31.07	11.71 ₪

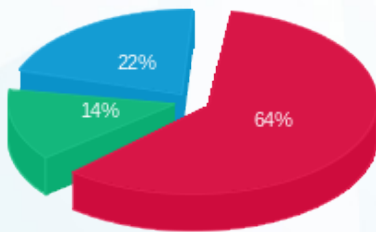
סה"כ לדייר:

פסגה	גבע	שפל	סה"כ	שיא ביקוש
76.30	19.90	37.70	133.90	0.65
₪ 34.67	₪ 7.49	₪ 11.71	₪ 53.88	

סה"כ צריכה
 סה"כ לתשלום

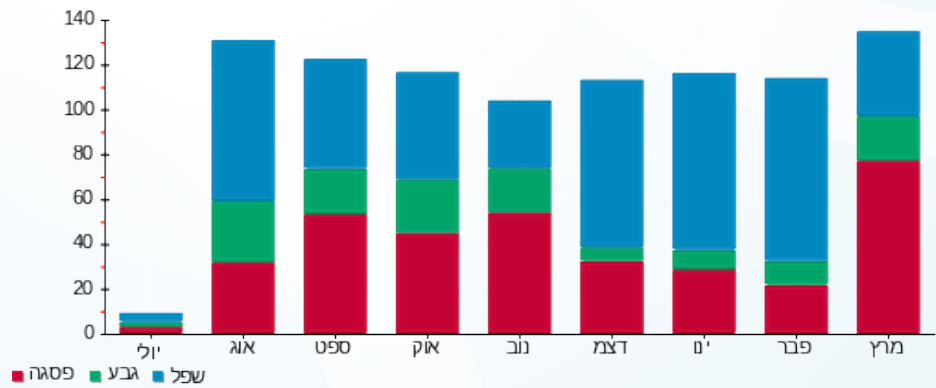
₪ 0.00	תשלום קבוע	
₪ 4.43	תשלום עבור גודל חיבור בKVA (3x40)	
₪ 58.31	סה"כ לתשלום	לא כולל מע"מ

התפלגות חיוב בש"ח לפי תע"ז



פסגה (₪ 34.67) 64%
 גבע (₪ 7.49) 14%
 שפל (₪ 11.71) 22%

הסטוריית צריכה בקוט"ש





01/04/20 תאריך הפקדה:
 31/03/20 תאריך קריאה נוכחית:
 01/03/20 תאריך קריאה קודמת:

שם דייר: בניין C - ק. 11 ראשי
 שם אתר: עזריאלי חולון שובל

לקוח/ה נכבד/ה, אנו מתכבדים להגיש את חישוב צריכת החשמל לתקופה 01/03/20 - 31/03/20:

בניין C - קומה 11 ראשי - 15 - 18029709(3x400)

סה"כ לתשלום	מחיר לקוט"ש בא"ג	סה"כ צריכה בקוט"ש	קריאה נוכחית	קריאה קודמת	סוג צריכה	סוג תעריף
			31/03/20	01/03/20	פרטי חשבון עבור תאריכים:	
₪ 0.18	45.44	0.40	20.60	20.20	פסגה	777
₪ 0.00	37.65	0.00	0.50	0.50	גבע	778
₪ 0.00	31.07	0.00	45.50	45.50	שפל	779

סה"כ לדייר:

שיא ביקוש	סה"כ	שפל	גבע	פסגה
	0.40	0.00	0.00	0.40
	₪ 0.18	₪ 0.00	₪ 0.00	₪ 0.18

סה"כ צריכה
 סה"כ לתשלום

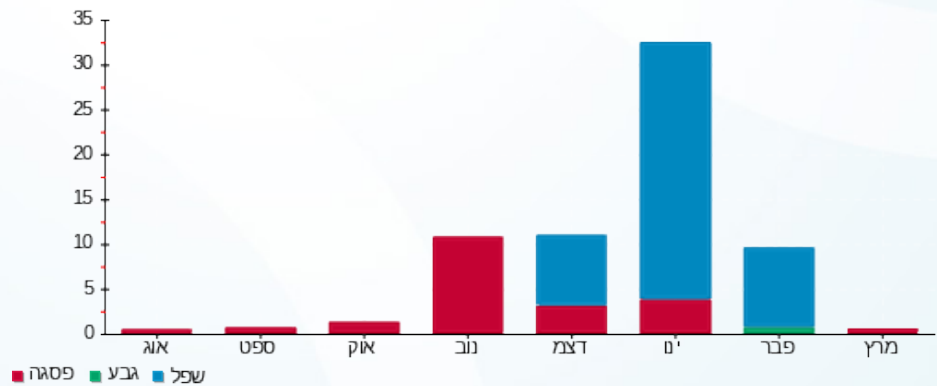
₪ 0.00	תשלום קבוע	
₪ 44.30	תשלום עבור גודל חיבור בKVA (3x400)	
₪ 44.49	סה"כ לתשלום	לא כולל מע"מ

התפלגות חיוב בש"ח לפי תע"ז



פסגה (₪ 0.18)
 גבע (₪ 0.00)
 שפל (₪ 0.00)

הסטוריית צריכה בקוט"ש



01/04/20 תאריך הפקה:
 31/03/20 תאריך קריאה נוכחית:
 01/03/20 תאריך קריאה קודמת:

שם דייר: בניין C - ק. 12 - ראשי לוח
 שם אתר: עזריאלי חולון שובל

לקוח/ה נכבד/ה, אנו מתכבדים להגיש את חישוב צריכת החשמל לתקופה 01/03/20 - 31/03/20:

בניין C - ראשי לוח קומה 12 - 4 - 16224962(0x0)

סוג תעריף	סוג צריכה	קריאה קודמת	קריאה נוכחית	סה"כ צריכה בקוט"ש	מחיר לקוט"ש בא"ג	סה"כ לתשלום
פרטי חשבון עבור תאריכים:						
777	פסגה	01/03/20	31/03/20	0.00	45.44	0.00 ₪
778	גבע	0.00	0.00	0.00	37.65	0.00 ₪
779	שפל	0.00	0.00	0.00	31.07	0.00 ₪

סה"כ לדייר:

פסגה	גבע	שפל	סה"כ	שיא ביקוש
0.00	0.00	0.00	0.00	
0.00 ₪	0.00 ₪	0.00 ₪	0.00 ₪	

סה"כ צריכה
 סה"כ לתשלום

0.00 ₪	תשלום קבוע	
0.00 ₪	תשלום עבור גודל חיבור KVA (0x0)	
0.00 ₪	סה"כ לתשלום	לא כולל מע"מ



01/04/20 תאריך הפקה:
 31/03/20 תאריך קריאה נוכחית:
 01/03/20 תאריך קריאה קודמת:

שם דייר: בניין C - ק. 12 - ראשי מאור
 שם אתר: עזריאלי חולון שובל

לקוח/ה נכבד/ה, אנו מתכבדים להגיש את חישוב צריכת החשמל לתקופה 01/03/20 - 31/03/20:

בניין C - ראשי מאור - 2 - 16224962(0x0)

סוג תעריף	סוג צריכה	קריאה קודמת	קריאה נוכחית	סה"כ צריכה בקוט"ש	מחיר לקוט"ש בא"ג	סה"כ לתשלום
פרטי חשבון עבור תאריכים:						
777	פסגה	01/03/20	31/03/20	3,584.70	45.44	152.59 ₪
778	גבע	1,157.30	1,245.60	88.30	37.65	33.24 ₪
779	שפל	4,819.80	4,872.30	52.50	31.07	16.31 ₪

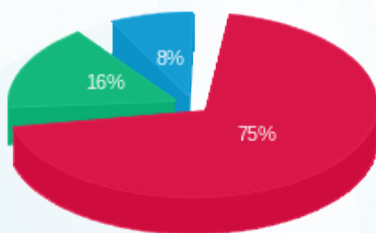
סה"כ לדייר:

פסגה	גבע	שפל	סה"כ	שיא ביקוש
335.80	88.30	52.50	476.60	1.05
152.59 ₪	33.24 ₪	16.31 ₪	202.14 ₪	

סה"כ צריכה
 סה"כ לתשלום

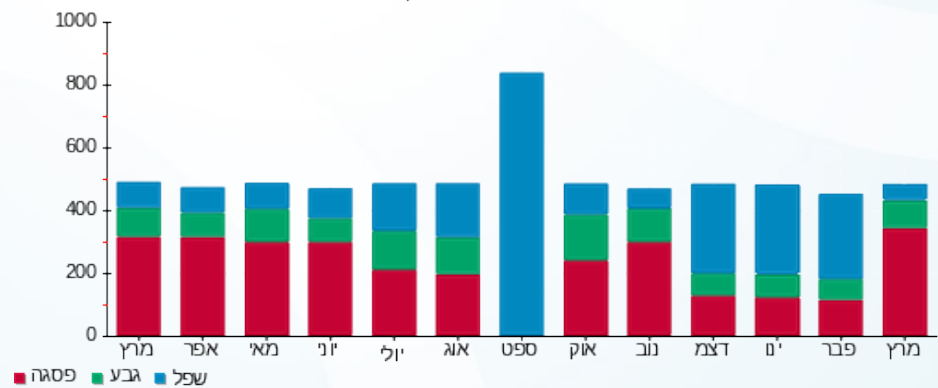
0.00 ₪	תשלום קבוע	
0.00 ₪	תשלום עבור גודל חיבור בKVA (0x0)	
202.14 ₪	סה"כ לתשלום	לא כולל מע"מ

התפלגות חיוב בש"ח לפי תע"ז



■ פסגה (152.59 ₪)
 ■ גבע (33.24 ₪)
 ■ שפל (16.31 ₪)

הסטוריית צריכה בקוט"ש





שם דייר: בניין C - ק. 12 יח' 01 - תלפיות סוכנות לביטוח פנסיוני (2012) בע"מ
 שם אתר: עזריאלי חולון שובל
 תאריך הפקה: 01/04/20
 תאריך קריאה נוכחית: 31/03/20
 תאריך קריאה קודמת: 01/03/20

לקוח/ה נכבד/ה, אנו מתכבדים להגיש את חישוב צריכת החשמל לתקופה 01/03/20 - 31/03/20:

בניין C - קומה 12 יחידה 1 - 1 - 16224964 (0x0)

סוג תעריף	סוג צריכה	קריאה קודמת	קריאה נוכחית	סה"כ צריכה בקוט"ש	מחיר לקוט"ש בא"ג	סה"כ לתשלום
פרטי חשבון עבור תאריכים:						
		01/03/20	31/03/20			
777	פסגה	8,081.20	8,756.00	674.80	45.44	306.63 ₪
778	גבע	1,181.30	1,264.00	82.70	37.65	31.14 ₪
779	שפל	10,474.40	10,567.00	92.60	31.07	28.77 ₪

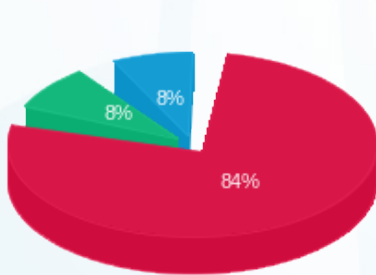
סה"כ לדייר:

פסגה	גבע	שפל	סה"כ	שיא ביקוש
674.80	82.70	92.60	850.10	6.12
306.63 ₪	31.14 ₪	28.77 ₪	366.54 ₪	

סה"כ צריכה
 סה"כ לתשלום

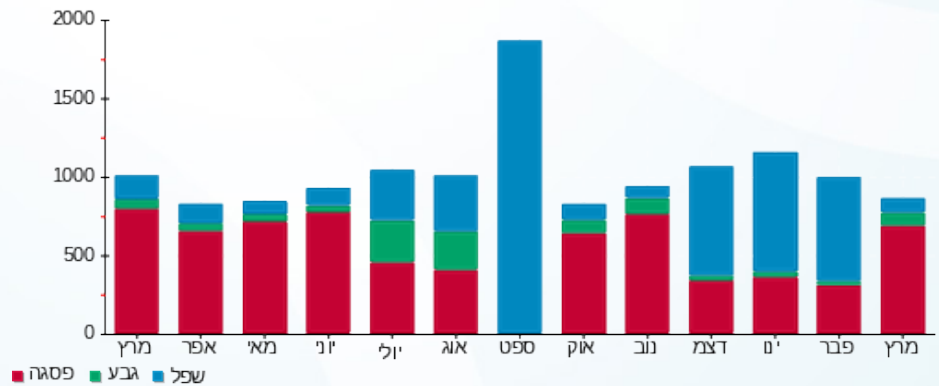
200.95 ₪	תשלום קבוע	
0.00 ₪	תשלום עבור גודל חיבור בKVA (0x0)	
567.49 ₪	סה"כ לתשלום	לא כולל מע"מ

התפלגות חיוב בש"ח לפי תעו"ז



■ פסגה (306.63 ₪)
 ■ גבע (31.14 ₪)
 ■ שפל (28.77 ₪)

הסטוריית צריכה בקוט"ש





שם דייר: בניין C - ק. 12 יח' 01 א' - תלפיות סוכנות לביטוח פנסיוני (2012) בע"מ
 שם אתר: עזריאלי חולון שובל
 תאריך הפקה: 01/04/20
 תאריך קריאה נוכחית: 31/03/20
 תאריך קריאה קודמת: 01/03/20

לקוח/ה נכבד/ה, אנו מתכבדים להגיש את חישוב צריכת החשמל לתקופה 01/03/20 - 31/03/20:

בניין C - קומה 12 יחידה 01 א' - תלפיות סוכנות לביטוח פנסיוני (2012) בע"מ - 4 - 16224960

סוג תעריף	סוג צריכה	קריאה קודמת	קריאה נוכחית	סה"כ צריכה בקוט"ש	מחיר לקוט"ש בא"ג	סה"כ לתשלום
פרטי חשבון עבור תאריכים:						
777	פסגה	01/03/20	31/03/20	157.30	45.44	71.48 ₪
778	גבע	325.00	334.60	9.60	37.65	3.61 ₪
779	שפל	2,946.80	2,981.50	34.70	31.07	10.78 ₪

סה"כ לדייר:

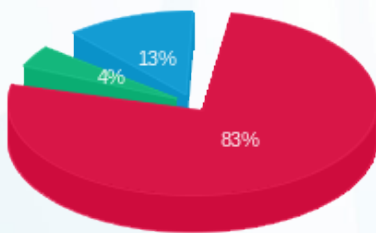
פסגה	גבע	שפל	סה"כ	שיא ביקוש
157.30	9.60	34.70	201.60	1.53
₪ 71.48	₪ 3.61	₪ 10.78	₪ 85.87	

סה"כ צריכה
 סה"כ לתשלום

200.95 ₪	תשלום קבוע
286.82 ₪	סה"כ לתשלום

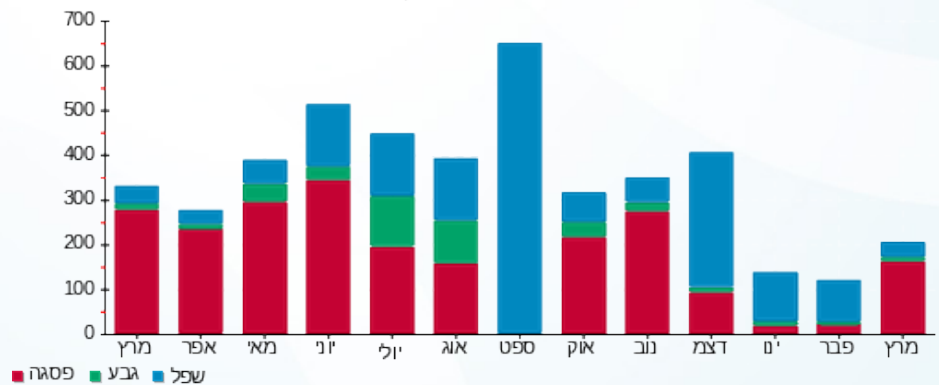
לא כולל מע"מ

התפלגות חיוב בש"ח לפי תע"ז



פסגה (₪ 71.48)
 גבע (₪ 3.61)
 שפל (₪ 10.78)

הסטוריית צריכה בקוט"ש





שם דייר: בנין C - ק. 12 יח' 01 ב' - תלפיות סוכנות לביטוח פנסיוני (2012) בע"מ
 שם אתר: עזריאלי חולון שובל
 תאריך הפקה: 01/04/20
 תאריך קריאה נוכחית: 31/03/20
 תאריך קריאה קודמת: 01/03/20

לקוח/ה נכבד/ה, אנו מתכבדים להגיש את חישוב צריכת החשמל לתקופה 01/03/20 - 31/03/20:

בנין C - קומה 12 יחידה 01 ב' - תלפיות סוכנות לביטוח פנסיוני (2012) בע"מ - 1 - 16224962

סוג תעריף	סוג צריכה	קריאה קודמת	קריאה נוכחית	סה"כ צריכה בקוט"ש	מחיר לקוט"ש בא"ג	סה"כ לתשלום
פרטי חשבון עבור תאריכים:						
		01/03/20	31/03/20			
777	פסגה	800.10	885.70	85.60	45.44	38.90 ₪
778	גבע	24.20	26.10	1.90	37.65	0.72 ₪
779	שפל	861.20	865.90	4.70	31.07	1.46 ₪

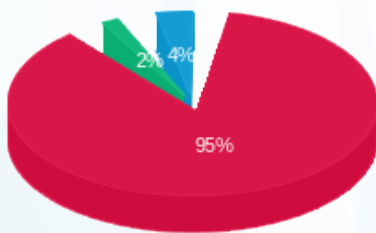
סה"כ לדייר:

פסגה	גבע	שפל	סה"כ	שיא ביקוש
85.60	1.90	4.70	92.20	3.99
₪ 38.90	₪ 0.72	₪ 1.46	₪ 41.07	

סה"כ צריכה
 סה"כ לתשלום

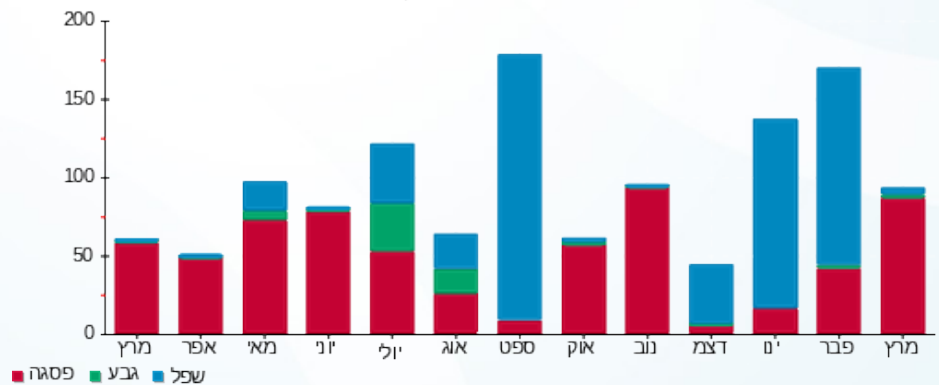
200.95 ₪	תשלום קבוע	
242.02 ₪	סה"כ לתשלום	לא כולל מע"מ

התפלגות חיוב בש"ח לפי תעו"ז



פסגה (₪ 38.90)
 גבע (₪ 0.72)
 שפל (₪ 1.46)

הסטוריית צריכה בקוט"ש





שם דייר: בניין C - ק. 12 יח' 02 - תלפיות סוכנות לביטוח פנסיוני (2012) בע"מ
 שם אתר: עזריאלי חולון שובל
 תאריך הפקה: 01/04/20
 תאריך קריאה נוכחית: 31/03/20
 תאריך קריאה קודמת: 01/03/20

לקוח/ה נכבד/ה, אנו מתכבדים להגיש את חישוב צריכת החשמל לתקופה 01/03/20 - 31/03/20:

בניין C - קומה 12 יחידה 2 - 2 - 16224964(0x0)

סוג תעריף	סוג צריכה	קריאה קודמת	קריאה נוכחית	סה"כ צריכה בקוט"ש	מחיר לקוט"ש בא"ג	סה"כ לתשלום
פרטי חשבון עבור תאריכים:						
777	פסגה	01/03/20	31/03/20	238.50	45.44	108.37 ₪
778	גבע	134.50	145.10	10.60	37.65	3.99 ₪
779	שפל	2,290.20	2,302.40	12.20	31.07	3.79 ₪

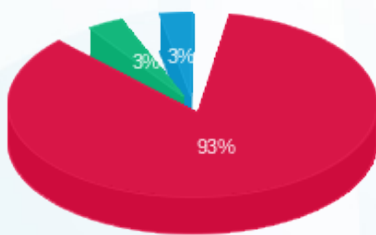
סה"כ לדייר:

פסגה	גבע	שפל	סה"כ	שיא ביקוש
238.50	10.60	12.20	261.30	3.45
108.37 ₪	3.99 ₪	3.79 ₪	116.16 ₪	

סה"כ צריכה
 סה"כ לתשלום

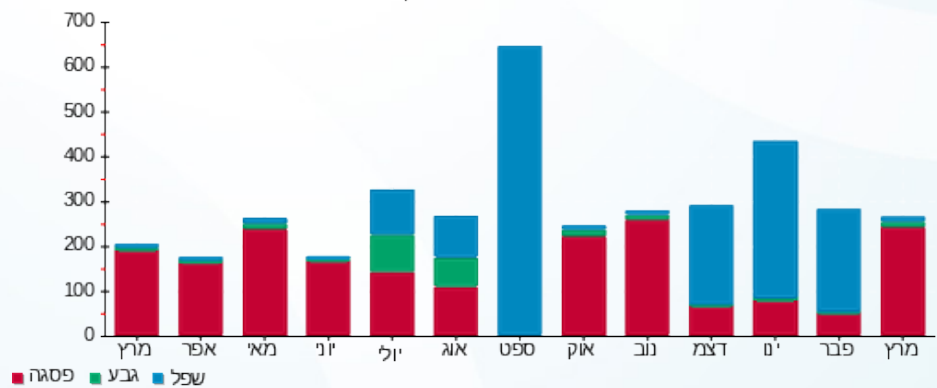
200.95 ₪	תשלום קבוע	
0.00 ₪	תשלום עבור גודל חיבור בKVA (0x0)	
317.11 ₪	סה"כ לתשלום	לא כולל מע"מ

התפלגות חיוב בש"ח לפי תעו"ז



פסגה (108.37 ₪)
 גבע (3.99 ₪)
 שפל (3.79 ₪)

הסטוריית צריכה בקוט"ש



שם דייר: בניין C - ק. 12 יח' 03 - תלפיות סוכנות לביטוח פנסיוני (2012) בע"מ
 שם אתר: עזריאלי חולון שובל
 תאריך הפקה: 01/04/20
 תאריך קריאה נוכחי: 31/03/20
 תאריך קריאה קודמת: 01/03/20

לקוח/ה נכבד/ה, אנו מתכבדים להגיש את חישוב צריכת החשמל לתקופה 01/03/20 - 31/03/20:

בניין C - קומה 12 יחידה 03 - תלפיות סוכנות לביטוח פנסיוני (2012) בע"מ - 3 - 16224964(0x0)

סוג תעריף	סוג צריכה	קריאה קודמת	קריאה נוכחית	סה"כ צריכה בקוט"ש	מחיר לקוט"ש בא"ג	סה"כ לתשלום
פרטי חשבון עבור תאריכים:						
		01/03/20	31/03/20			
777	פסגה	41.70	140.80	99.10	45.44	45.03 ₪
778	גבע	12.40	15.10	2.70	37.65	1.02 ₪
779	שפל	242.20	247.70	5.50	31.07	1.71 ₪

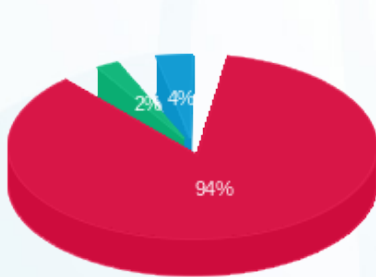
סה"כ לדייר:

פסגה	גבע	שפל	סה"כ	שיא ביקוש
99.10	2.70	5.50	107.30	3.44
₪ 45.03	₪ 1.02	₪ 1.71	₪ 47.76	

סה"כ צריכה
 סה"כ לתשלום

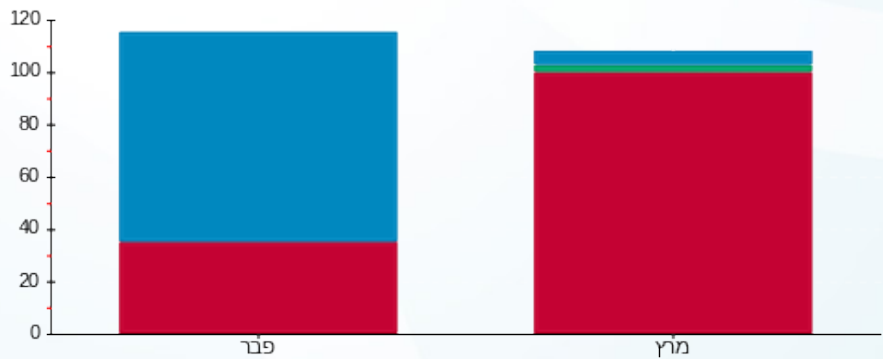
200.95 ₪	תשלום קבוע	
0.00 ₪	תשלום עבור גודל חיבור בKVA (0x0)	
248.71 ₪	סה"כ לתשלום	לא כולל מע"מ

התפלגות חיוב בש"ח לפי תעו"ז



פסגה (₪ 45.03)
 גבע (₪ 1.02)
 שפל (₪ 1.71)

הסטוריית צריכה בקוט"ש



פסגה גבע שפל



שם דייר: בניין C - ק. 12 יח' 05 - תלפיות סוכנות לביטוח פנסיוני (2012) בע"מ
 שם אתר: עזריאלי חולון שובל
 תאריך הפקה: 01/04/20
 תאריך קריאה נוכחית: 31/03/20
 תאריך קריאה קודמת: 01/03/20

לקוח/ה נכבד/ה, אנו מתכבדים להגיש את חישוב צריכת החשמל לתקופה 01/03/20 - 31/03/20:

בניין C - קומה 12 יחידה 05 - 1 - 16224981

סוג תעריף	סוג צריכה	קריאה קודמת	קריאה נוכחית	סה"כ צריכה בקוט"ש	מחיר לקוט"ש בא"ג	סה"כ לתשלום
פרטי חשבון עבור תאריכים:						
777	פסגה	01/03/20	31/03/20	60.40	45.44	27.45 ₪
778	גבע	35.20	35.60	0.40	37.65	0.15 ₪
779	שפל	2,308.30	2,309.50	1.20	31.07	0.37 ₪

סה"כ לדייר:

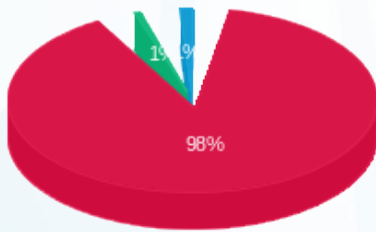
פסגה	גבע	שפל	סה"כ	שיא ביקוש
60.40	0.40	1.20	62.00	2.83
27.45 ₪	0.15 ₪	0.37 ₪	27.97 ₪	

סה"כ צריכה
 סה"כ לתשלום

200.95 ₪	תשלום קבוע
228.92 ₪	סה"כ לתשלום

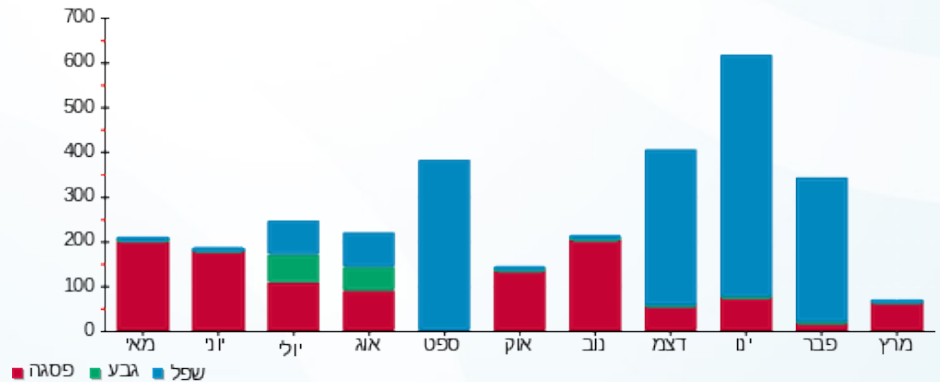
לא כולל מע"מ

התפלגות חיוב בש"ח לפי תעו"ז



■ פסגה (27.45 ₪)
 ■ גבע (0.15 ₪)
 ■ שפל (0.37 ₪)

הסטוריית צריכה בקוט"ש





01/04/20 תאריך הפקדה:
 31/03/20 תאריך קריאה נוכחית:
 01/03/20 תאריך קריאה קודמת:

שם דייר: בניין C - ק. 12 יח' 07 - פרישיאייט
 שם אתר: עזריאלי חולון שובל

לקוח/ה נכבד/ה, אנו מתכבדים להגיש את חישוב צריכת החשמל לתקופה 01/03/20 - 31/03/20:

בניין C - קומה 12 יחידה 07 - 3 - 16224981(0x0)

סוג תעריף	סוג צריכה	קריאה קודמת	קריאה נוכחית	סה"כ צריכה בקוט"ש	מחיר לקוט"ש בא"ג	סה"כ לתשלום
פרטי חשבון עבור תאריכים:						
777	פסגה	01/03/20	31/03/20	205.00	45.44	93.15 ₪
778	גבע	481.10	516.90	35.80	37.65	13.48 ₪
779	שפל	3,242.40	3,334.60	92.20	31.07	28.65 ₪

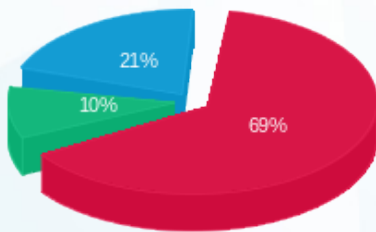
סה"כ לדייר:

פסגה	גבע	שפל	סה"כ	שיא ביקוש
205.00	35.80	92.20	333.00	4.07
₪ 93.15	₪ 13.48	₪ 28.65	₪ 135.28	

סה"כ צריכה
 סה"כ לתשלום

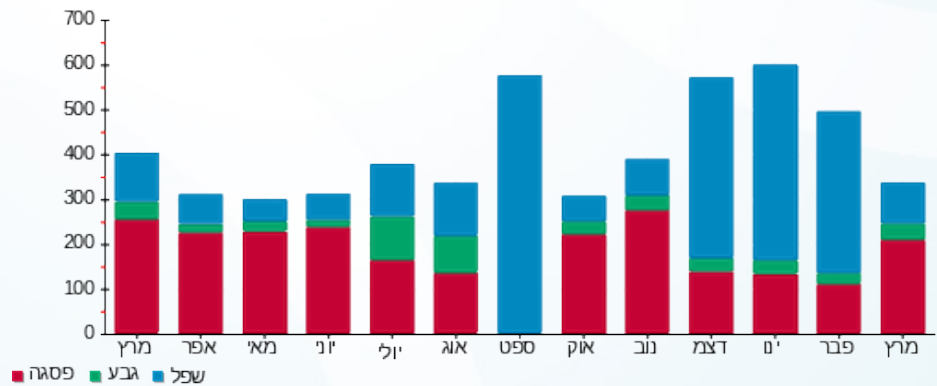
200.95 ₪	תשלום קבוע	
0.00 ₪	תשלום עבור גודל חיבור בKVA (0x0)	
336.23 ₪	סה"כ לתשלום	לא כולל מע"מ

התפלגות חיוב בש"ח לפי תעו"ז



■ פסגה (₪ 93.15)
 ■ גבע (₪ 13.48)
 ■ שפל (₪ 28.65)

הסטוריית צריכה בקוט"ש



01/04/20 תאריך הפקה:
 31/03/20 תאריך קריאה נוכחית:
 01/03/20 תאריך קריאה קודמת:

שם דייר: בניין C - ק. 12 יח' 08 - פרישיאייט
 שם אתר: עזריאלי חולון שובל

לקוח/ה נכבד/ה, אנו מתכבדים להגיש את חישוב צריכת החשמל לתקופה 01/03/20 - 31/03/20:

בניין C - קומה 12 יחידה 08 - 4 - 16224981(0x0)

סה"כ לתשלום	מחיר לקוט"ש בא"ג	סה"כ צריכה בקוט"ש	קריאה נוכחית	קריאה קודמת	סוג צריכה	סוג תעריף
			31/03/20	01/03/20	פרטי חשבון עבור תאריכים:	
205.84 ₪	45.44	453.00	8,421.30	7,968.30	פסגה	777
28.92 ₪	37.65	76.80	2,110.90	2,034.10	גבע	778
63.04 ₪	31.07	202.90	10,512.40	10,309.50	שפל	779

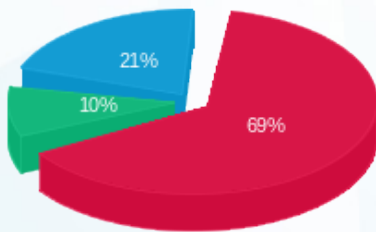
סה"כ לדייר:

שיא ביקוש	סה"כ	שפל	גבע	פסגה
3.53	732.70	202.90	76.80	453.00
	297.80 ₪	63.04 ₪	28.92 ₪	205.84 ₪

סה"כ צריכה
 סה"כ לתשלום

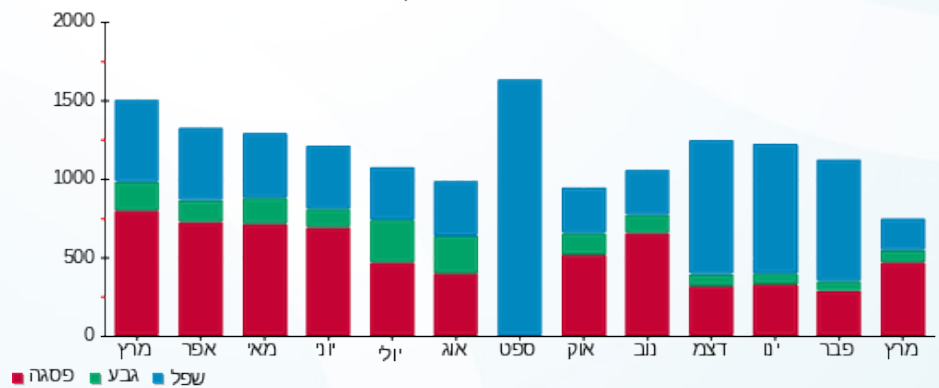
200.95 ₪	תשלום קבוע	
0.00 ₪	תשלום עבור גודל חיבור בKVA (0x0)	
498.75 ₪	סה"כ לתשלום	לא כולל מע"מ

התפלגות חיוב בש"ח לפי תעו"ז



■ פסגה (205.84 ₪)
 ■ גבע (28.92 ₪)
 ■ שפל (63.04 ₪)

הסטוריית צריכה בקוט"ש





01/04/20 תאריך הפקה:
 31/03/20 תאריך קריאה נוכחית:
 01/03/20 תאריך קריאה קודמת:

שם דייר: בניין C - ק. 12 יח' 09 - פרישיאייט
 שם אתר: עזריאלי חולון שובל

לקוח/ה נכבד/ה, אנו מתכבדים להגיש את חישוב צריכת החשמל לתקופה 01/03/20 - 31/03/20:

בניין C - קומה 12 יחידה 9 - 1 - 16254149(0x0)

סוג תעריף	סוג צריכה	קריאה קודמת	קריאה נוכחית	סה"כ צריכה בקוט"ש	מחיר לקוט"ש בא"ג	סה"כ לתשלום
פרטי חשבון עבור תאריכים:						
777	פסגה	01/03/20	31/03/20	1,047.00	45.44	475.76 ₪
778	גבע	5,022.20	5,370.80	348.60	37.65	131.25 ₪
779	שפל	22,385.50	23,287.70	902.20	31.07	280.31 ₪

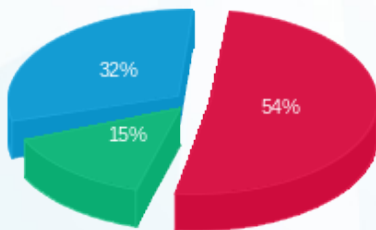
סה"כ לדייר:

פסגה	גבע	שפל	סה"כ	שיא ביקוש
1,047.00	348.60	902.20	2,297.80	5.01
475.76 ₪	131.25 ₪	280.31 ₪	887.32 ₪	

סה"כ צריכה
 סה"כ לתשלום

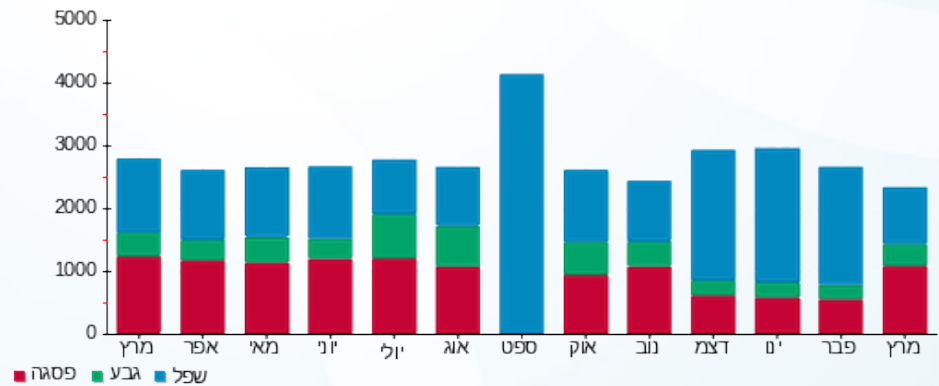
200.95 ₪	תשלום קבוע	
0.00 ₪	תשלום עבור גודל חיבור בKVA (0x0)	
1,088.27 ₪	סה"כ לתשלום	לא כולל מע"מ

התפלגות חיוב בש"ח לפי תע"ז



■ פסגה (475.76 ₪)
 ■ גבע (131.25 ₪)
 ■ שפל (280.31 ₪)

הסטוריית צריכה בקוט"ש



01/04/20 תאריך הפקה:
 31/03/20 תאריך קריאה נוכחית:
 01/03/20 תאריך קריאה קודמת:

שם דייר: בניין C - ק. 12 יח' 10 - פרישיאייט
 שם אתר: עזריאלי חולון שובל

לקוח/ה נכבד/ה, אנו מתכבדים להגיש את חישוב צריכת החשמל לתקופה 01/03/20 - 31/03/20:

בניין C - קומה 12 יחידה 10 - 2 - 16254149(0x0)

סוג תעריף	סוג צריכה	קריאה קודמת	קריאה נוכחית	סה"כ צריכה בקוט"ש	מחיר לקוט"ש בא"ג	סה"כ לתשלום
פרטי חשבון עבור תאריכים:						
777	פסגה	01/03/20	31/03/20	217.80	45.44	98.97 ₪
778	גבע	359.10	395.90	36.80	37.65	13.86 ₪
779	שפל	2,524.50	2,613.50	89.00	31.07	27.65 ₪

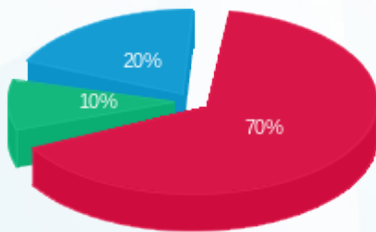
סה"כ לדייר:

פסגה	גבע	שפל	סה"כ	שיא ביקוש
217.80	36.80	89.00	343.60	3.49
₪ 98.97	₪ 13.86	₪ 27.65	₪ 140.48	

סה"כ צריכה
 סה"כ לתשלום

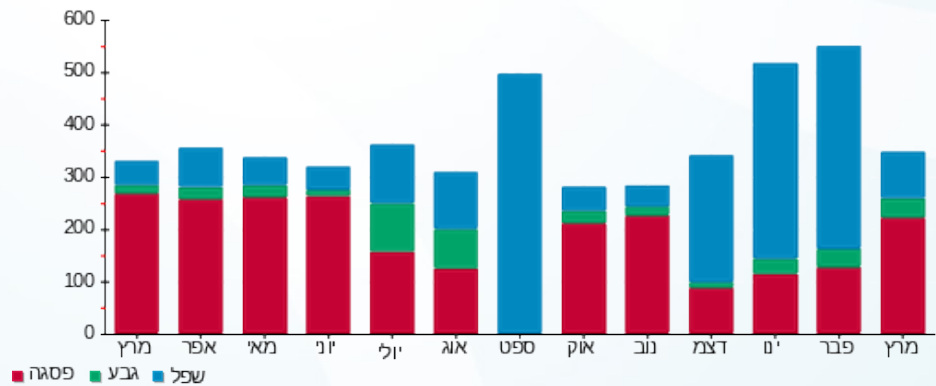
200.95 ₪	תשלום קבוע	
0.00 ₪	תשלום עבור גודל חיבור בKVA (0x0)	
341.43 ₪	סה"כ לתשלום	לא כולל מע"מ

התפלגות חיוב בש"ח לפי תע"ז



פסגה (₪ 98.97) ■
 גבע (₪ 13.86) ■
 שפל (₪ 27.65) ■

הסטוריית צריכה בקוט"ש





שם דייר: בנין C - ק. 12 יח' 11 - תלפיות סוכנות לביטוח פנסיוני (2012) בע"מ
 שם אתר: עזריאלי חולון שובל
 תאריך הפקה: 01/04/20
 תאריך קריאה נוכחית: 31/03/20
 תאריך קריאה קודמת: 01/03/20

לקוח/ה נכבד/ה, אנו מתכבדים להגיש את חישוב צריכת החשמל לתקופה 01/03/20 - 31/03/20:

בנין C - קומה 12 יחידה 11 - 3 - 16254149

סוג תעריף	סוג צריכה	קריאה קודמת	קריאה נוכחית	סה"כ צריכה בקוט"ש	מחיר לקוט"ש בא"ג	סה"כ לתשלום
פרטי חשבון עבור תאריכים:						
777	פסגה	01/03/20	31/03/20	140.50	45.44	63.84 ₪
778	גבע	231.40	243.90	12.50	37.65	4.71 ₪
779	שפל	2,462.50	2,495.80	33.30	31.07	10.35 ₪

סה"כ לדייר:

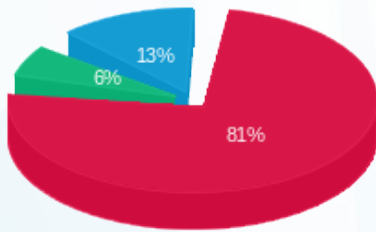
פסגה	גבע	שפל	סה"כ	שיא ביקוש
140.50	12.50	33.30	186.30	2.27
₪ 63.84	₪ 4.71	₪ 10.35	₪ 78.90	

סה"כ צריכה
 סה"כ לתשלום

200.95 ₪	תשלום קבוע
279.85 ₪	סה"כ לתשלום

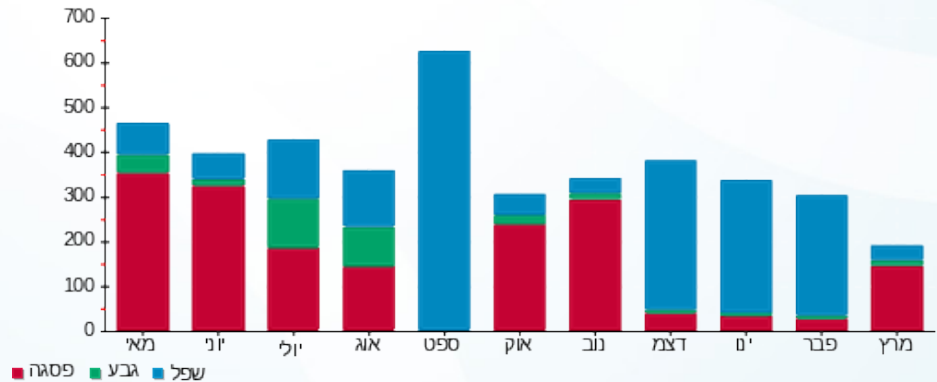
לא כולל מע"מ

התפלגות חיוב בש"ח לפי תעו"ז



פסגה (₪ 63.84)
 גבע (₪ 4.71)
 שפל (₪ 10.35)

הסטוריית צריכה בקוט"ש



שם דייר: בניין C - ק. 12 יח' 12 - תלפיות סוכנות לביטוח פנסיוני (2012) בע"מ
 שם אתר: עזריאלי חולון שובל
 תאריך הפקה: 01/04/20
 תאריך קריאה נוכחית: 31/03/20
 תאריך קריאה קודמת: 01/03/20

לקוח/ה נכבד/ה, אנו מתכבדים להגיש את חישוב צריכת החשמל לתקופה 01/03/20 - 31/03/20:

בניין C - קומה 12 יחידה 12 - תלפיות - 4 - 16254149(0x0)

סוג תעריף	סוג צריכה	קריאה קודמת	קריאה נוכחית	סה"כ צריכה בקוט"ש	מחיר לקוט"ש בא"ג	סה"כ לתשלום
פרטי חשבון עבור תאריכים:						
777	פסגה	01/03/20	31/03/20	262.00	45.44	119.05 ₪
778	גבע	494.20	551.20	57.00	37.65	21.46 ₪
779	שפל	2,873.10	2,945.20	72.10	31.07	22.40 ₪

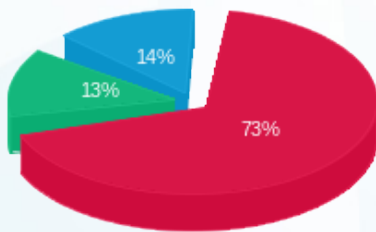
סה"כ לדיר:

פסגה	גבע	שפל	סה"כ	שיא ביקוש
262.00	57.00	72.10	391.10	3.63
119.05 ₪	21.46 ₪	22.40 ₪	162.91 ₪	

סה"כ צריכה
 סה"כ לתשלום

200.95 ₪	תשלום קבוע	
0.00 ₪	תשלום עבור גודל חיבור בKVA (0x0)	
363.86 ₪	סה"כ לתשלום	לא כולל מע"מ

התפלגות חיוב בש"ח לפי תעו"ז



פסגה (119.05 ₪) ■
 גבע (21.46 ₪) ■
 שפל (22.40 ₪) ■

הסטוריית צריכה בקוט"ש



שם דייר: בניין C - ק. 12 יח' 13 - תלפיות סוכנות לביטוח פנסיוני (2012) בע"מ
 שם אתר: עזריאלי חולון שובל
 תאריך הפקה: 01/04/20
 תאריך קריאה נוכחית: 31/03/20
 תאריך קריאה קודמת: 01/03/20

לקוח/ה נכבד/ה, אנו מתכבדים להגיש את חישוב צריכת החשמל לתקופה 01/03/20 - 31/03/20:

בניין C - קומה 12 יחידה 13 - 16224960(0x0)

סוג תעריף	סוג צריכה	קריאה קודמת	קריאה נוכחית	סה"כ צריכה בקוט"ש	מחיר לקוט"ש בא"ג	סה"כ לתשלום
פרטי חשבון עבור תאריכים:						
777	פסגה	01/03/20	31/03/20	216.20	45.44	98.24 ₪
778	גבע	69.20	94.90	25.70	37.65	9.68 ₪
779	שפל	1,420.80	1,431.00	10.20	31.07	3.17 ₪

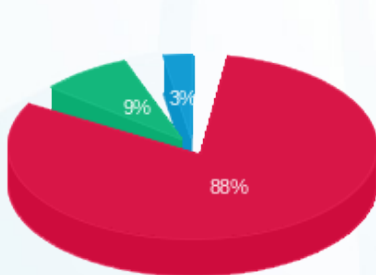
סה"כ לדייר:

פסגה	גבע	שפל	סה"כ	שיא ביקוש
216.20	25.70	10.20	252.10	2.89
₪ 98.24	₪ 9.68	₪ 3.17	₪ 111.09	

סה"כ צריכה
 סה"כ לתשלום

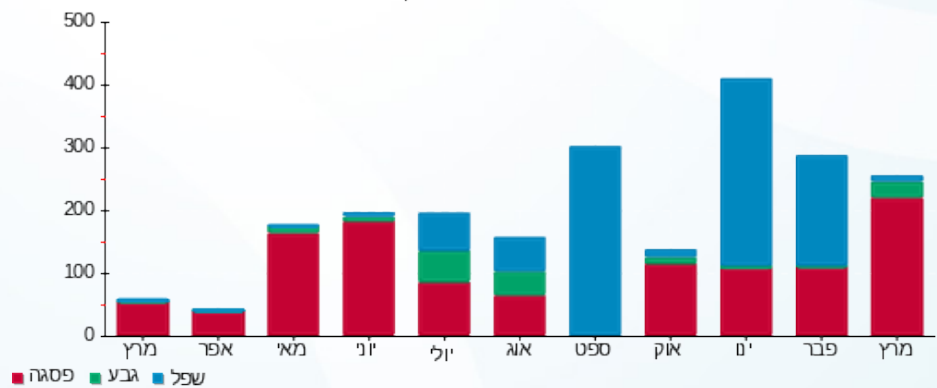
200.95 ₪	תשלום קבוע	
0.00 ₪	תשלום עבור גודל חיבור בKVA (0x0)	
312.04 ₪	סה"כ לתשלום	לא כולל מע"מ

התפלגות חיוב בש"ח לפי תעו"ז



■ פסגה (₪ 98.24)
 ■ גבע (₪ 9.68)
 ■ שפל (₪ 3.17)

הסטוריית צריכה בקוט"ש



■ פסגה ■ גבע ■ שפל





שם דייר: בניין C - ק. 12 יח' 14 - תלפיות סוכנות לביטוח פנסיוני (2012) בע"מ
 שם אתר: עזריאלי חולון שובל
 תאריך הפקה: 01/04/20
 תאריך קריאה נוכחית: 31/03/20
 תאריך קריאה קודמת: 01/03/20

לקוח/ה נכבד/ה, אנו מתכבדים להגיש את חישוב צריכת החשמל לתקופה 01/03/20 - 31/03/20:

בניין C - קומה 12 יחידה 14 - 2 - 16224960(0x0)

סוג תעריף	סוג צריכה	קריאה קודמת	קריאה נוכחית	סה"כ צריכה בקוט"ש	מחיר לקוט"ש בא"ג	סה"כ לתשלום
פרטי חשבון עבור תאריכים:						
777	פסגה	01/03/20	31/03/20	3,644.20	45.44	166.26 ₪
778	גבע	498.50	535.20	36.70	37.65	13.82 ₪
779	שפל	3,173.40	3,254.70	81.30	31.07	25.26 ₪

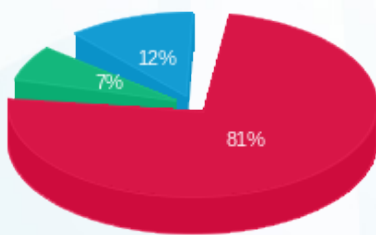
סה"כ לדייר:

פסגה	גבע	שפל	סה"כ	שיא ביקוש
365.90	36.70	81.30	483.90	2.74
166.26 ₪	13.82 ₪	25.26 ₪	205.34 ₪	

סה"כ צריכה
 סה"כ לתשלום

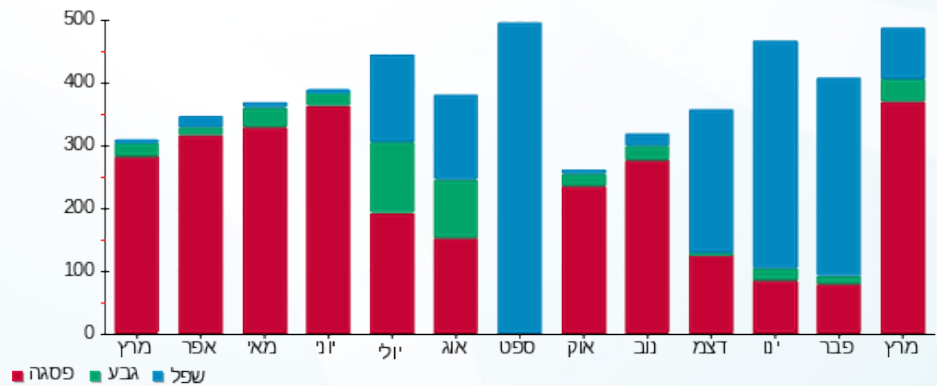
200.95 ₪	תשלום קבוע
0.00 ₪	תשלום עבור גודל חיבור בKVA (0x0)
406.29 ₪	סה"כ לתשלום
לא כולל מע"מ	

התפלגות חיוב בש"ח לפי תע"ז



■ פסגה (166.26 ₪)
 ■ גבע (13.82 ₪)
 ■ שפל (25.26 ₪)

הסטוריית צריכה בקוט"ש





שם דייר: בניין C - ק. 12 יח' 15 - תלפיות סוכנות לביטוח פנסיוני (2012) בע"מ
 שם אתר: עזריאלי חולון שובל
 תאריך הפקה: 01/04/20
 תאריך קריאה נוכחית: 31/03/20
 תאריך קריאה קודמת: 01/03/20

לקוח/ה נכבד/ה, אנו מתכבדים להגיש את חישוב צריכת החשמל לתקופה 01/03/20 - 31/03/20:

בניין C - קומה 12 יחידה 15 - 3 - 16224960(0x0)

סוג תעריף	סוג צריכה	קריאה קודמת	קריאה נוכחית	סה"כ צריכה בקוט"ש	מחיר לקוט"ש בא"ג	סה"כ לתשלום
פרטי חשבון עבור תאריכים:						
777	פסגה	01/03/20	31/03/20	18.70	45.44	8.50 ₪
778	גבע	52.90	55.80	2.90	37.65	1.09 ₪
779	שפל	628.60	635.40	6.80	31.07	2.11 ₪

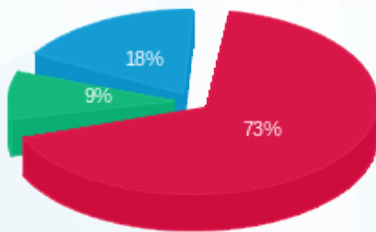
סה"כ לדייר:

פסגה	גבע	שפל	סה"כ	שיא ביקוש
18.70	2.90	6.80	28.40	0.91
8.50 ₪	1.09 ₪	2.11 ₪	11.70 ₪	

סה"כ צריכה
 סה"כ לתשלום

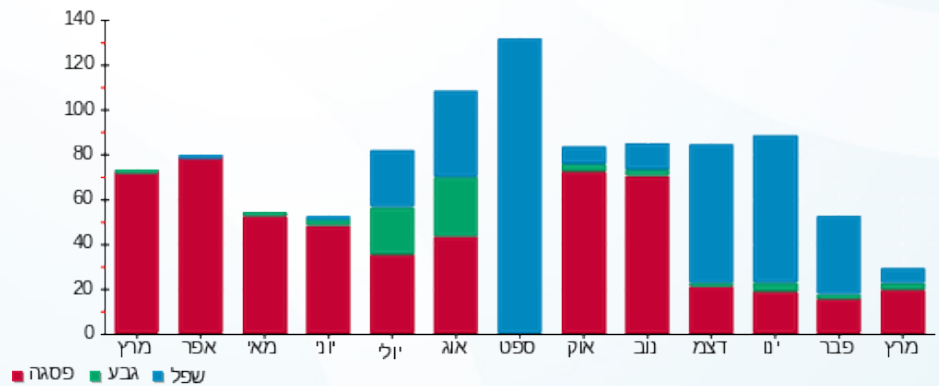
200.95 ₪	תשלום קבוע	
0.00 ₪	תשלום עבור גודל חיבור בKVA (0x0)	
212.65 ₪	סה"כ לתשלום	לא כולל מע"מ

התפלגות חיוב בש"ח לפי תעו"ז



פסגה (8.50 ₪)
 גבע (1.09 ₪)
 שפל (2.11 ₪)

הסטוריית צריכה בקוט"ש





01/04/20 תאריך הפקה:
 31/03/20 תאריך קריאה נוכחית:
 01/03/20 תאריך קריאה קודמת:

שם דייר: בניין C - ראשי מעגלים F100-F 111
 שם אתר: עזריאלי חולון שובל

לקוח/ה נכבד/ה, אנו מתכבדים להגיש את חישוב צריכת החשמל לתקופה 01/03/20 - 31/03/20:

ראשי מעגלים - 8 - 15114148(0x0)

סוג תעריף	סוג צריכה	קריאה קודמת	קריאה נוכחית	סה"כ צריכה בקוט"ש	מחיר לקוט"ש בא"ג	סה"כ לתשלום
פרטי חשבון עבור תאריכים:						
777	פסגה	01/03/20	31/03/20	131.30	45.44	59.66 ₪
778	גבע	2,443.35	2,491.81	48.46	37.65	18.24 ₪
779	שפל	6,000.75	6,072.47	71.71	31.07	22.28 ₪

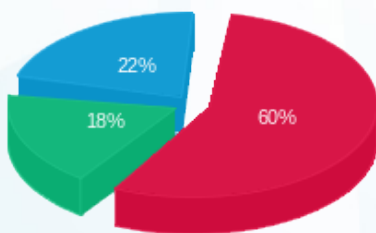
סה"כ לדייר:

פסגה	גבע	שפל	סה"כ	שיא ביקוש
131.30	48.46	71.71	251.48	0.42
₪ 59.66	₪ 18.24	₪ 22.28	₪ 100.19	

סה"כ צריכה
 סה"כ לתשלום

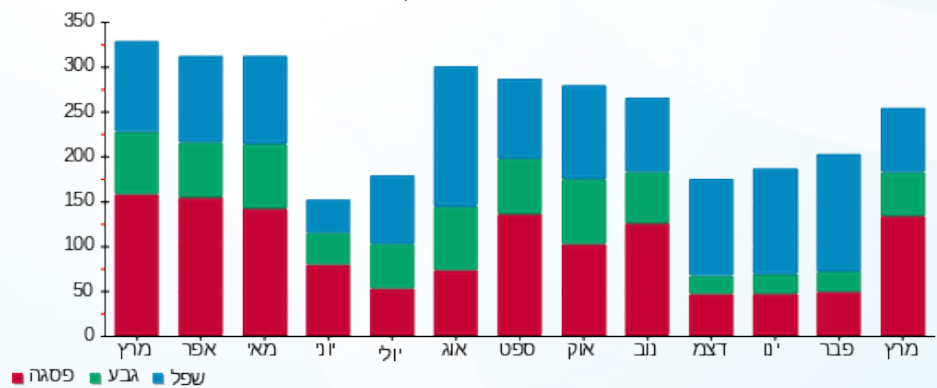
₪ 0.00	תשלום קבוע	
₪ 0.00	תשלום עבור גודל חיבור בKVA (0x0)	
₪ 100.19	סה"כ לתשלום	לא כולל מע"מ

התפלגות חיוב בש"ח לפי תע"ז



פסגה (₪ 59.66) ■
 גבע (₪ 18.24) ■
 שפל (₪ 22.28) ■

הסטוריית צריכה בקוט"ש



פסגה ■ גבע ■ שפל

