



01/04/20 תאריך הפקה:  
 31/03/20 תאריך קריאה נוכחית:  
 01/03/20 תאריך קריאה קודמת:

**שם דייר:** קומה 4 מכללת אינפנטי  
**שם אתר:** המרכז הלבן

**לקוח/ה נכבד/ה, אנו מתכבדים להגיש את חישוב צריכת החשמל לתקופה 01/03/20 - 31/03/20:**

**קומה 5 - 1 - 16193832(3x160)**

| סוג תעריף | סוג צריכה | קריאה קודמת | קריאה נוכחית | סה"כ צריכה בקוט"ש | מחיר לקוט"ש בא"ג         | סה"כ לתשלום |
|-----------|-----------|-------------|--------------|-------------------|--------------------------|-------------|
|           |           |             | 31/03/20     | 01/03/20          | פרטי חשבון עבור תאריכים: |             |
| 777       | פסגה      | 25,932.60   | 26,516.40    | -583.80           | 45.44                    | ₪ -265.28   |
| 778       | גבע       | 9,229.60    | 9,422.20     | -192.60           | 37.65                    | ₪ -72.51    |
| 779       | שפל       | 25,216.40   | 25,485.60    | -269.20           | 31.07                    | ₪ -83.64    |

**קומה 6 - 2 - 16193832(3x80)**

| סוג תעריף | סוג צריכה | קריאה קודמת | קריאה נוכחית | סה"כ צריכה בקוט"ש | מחיר לקוט"ש בא"ג         | סה"כ לתשלום |
|-----------|-----------|-------------|--------------|-------------------|--------------------------|-------------|
|           |           |             | 31/03/20     | 01/03/20          | פרטי חשבון עבור תאריכים: |             |
| 777       | פסגה      | 67,695.80   | 68,903.40    | -1,207.60         | 45.44                    | ₪ -548.73   |
| 778       | גבע       | 25,399.30   | 25,844.90    | -445.60           | 37.65                    | ₪ -167.77   |
| 779       | שפל       | 45,206.20   | 45,697.50    | -491.30           | 31.07                    | ₪ -152.65   |

**קומה 4 - 3 - 16193832(3x400)**

| סוג תעריף | סוג צריכה | קריאה קודמת | קריאה נוכחית | סה"כ צריכה בקוט"ש | מחיר לקוט"ש בא"ג         | סה"כ לתשלום |
|-----------|-----------|-------------|--------------|-------------------|--------------------------|-------------|
|           |           |             | 31/03/20     | 01/03/20          | פרטי חשבון עבור תאריכים: |             |
| 777       | פסגה      | 121,232.00  | 123,560.80   | 2,328.80          | 45.44                    | ₪ 1,058.21  |
| 778       | גבע       | 45,606.40   | 46,371.20    | 764.80            | 37.65                    | ₪ 287.95    |
| 779       | שפל       | 88,111.20   | 88,963.20    | 852.00            | 31.07                    | ₪ 264.72    |

**סה"כ לדייר:**

| פסגה     | גבע     | שפל     | סה"כ     | שיא ביקוש |
|----------|---------|---------|----------|-----------|
| 537.40   | 126.60  | 91.50   | 755.50   | 27.60     |
| ₪ 244.19 | ₪ 47.66 | ₪ 28.43 | ₪ 320.29 |           |

סה"כ צריכה  
 סה"כ לתשלום

|          |   |                     |
|----------|---|---------------------|
| 200.95 ₪ | <b>תשלום קבוע</b>                         |                     |
| 17.72 ₪  | <b>תשלום עבור גודל חיבור בKVA (3x160)</b> |                     |
| 538.96 ₪ | <b>סה"כ לתשלום</b>                        | <b>לא כולל מע"מ</b> |





01/04/20 תאריך הפקדה:  
 31/03/20 תאריך קריאה נוכחית:  
 01/03/20 תאריך קריאה קודמת:

שם דייר: קומה 6 מעוף  
 שם אתר: המרכז הלבן

לקוח/ה נכבד/ה, אנו מתכבדים להגיש את חישוב צריכת החשמל לתקופה 01/03/20 - 31/03/20:

קומה 6 - 2 - 16193832(3x80)

| סה"כ לתשלום | מחיר לקוט"ש בא"ג | סה"כ צריכה בקוט"ש | קריאה נוכחית | קריאה קודמת | סוג צריכה | סוג תעריף                |
|-------------|------------------|-------------------|--------------|-------------|-----------|--------------------------|
|             |                  |                   | 31/03/20     | 01/03/20    |           | פרטי חשבון עבור תאריכים: |
| ₪ 548.73    | 45.44            | 1,207.60          | 68,903.40    | 67,695.80   | פסגה      | 777                      |
| ₪ 167.77    | 37.65            | 445.60            | 25,844.90    | 25,399.30   | גבע       | 778                      |
| ₪ 152.65    | 31.07            | 491.30            | 45,697.50    | 45,206.20   | שפל       | 779                      |

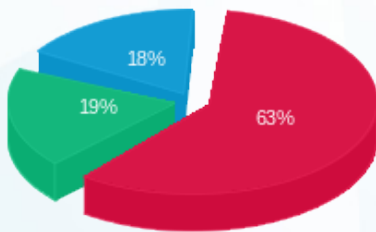
סה"כ לדיר:

| שיא ביקוש | סה"כ     | שפל      | גבע      | פסגה     |
|-----------|----------|----------|----------|----------|
| 19.94     | 2,144.50 | 491.30   | 445.60   | 1,207.60 |
|           | ₪ 869.15 | ₪ 152.65 | ₪ 167.77 | ₪ 548.73 |

סה"כ צריכה  
 סה"כ לתשלום

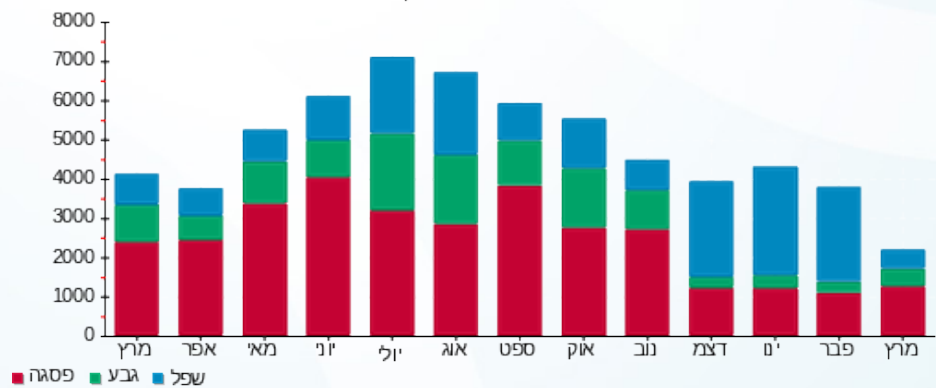
|            |  |                     |
|------------|--|---------------------|
| ₪ 200.95   | <b>תשלום קבוע</b>                        |                     |
| ₪ 8.86     | <b>תשלום עבור גודל חיבור בKVA (3x80)</b> |                     |
| ₪ 1,078.96 | <b>סה"כ לתשלום</b>                       | <b>לא כולל מע"מ</b> |

התפלגות חיוב בש"ח לפי תעו"ז



■ פסגה (₪ 548.73)  
 ■ גבע (₪ 167.77)  
 ■ שפל (₪ 152.65)

הסטוריית צריכה בקוט"ש





01/04/20 תאריך הפקה:  
 31/03/20 תאריך קריאה נוכחית:  
 01/03/20 תאריך קריאה קודמת:

שם דייר: קמה 5 וולסטריט  
 שם אתר: המרכז הלבן

לקוח/ה נכבד/ה, אנו מתכבדים להגיש את חישוב צריכת החשמל לתקופה 01/03/20 - 31/03/20:

קומה 5 - 1 - 16193832 (3x160)

| סה"כ לתשלום | מחיר לקוט"ש בא"ג | סה"כ צריכה בקוט"ש | קריאה נוכחית | קריאה קודמת | סוג צריכה | סוג תעריף                |
|-------------|------------------|-------------------|--------------|-------------|-----------|--------------------------|
|             |                  |                   | 31/03/20     | 01/03/20    |           | פרטי חשבון עבור תאריכים: |
| 265.28 ₪    | 45.44            | 583.80            | 26,516.40    | 25,932.60   | פסגה      | 777                      |
| 72.51 ₪     | 37.65            | 192.60            | 9,422.20     | 9,229.60    | גבע       | 778                      |
| 83.64 ₪     | 31.07            | 269.20            | 25,485.60    | 25,216.40   | שפל       | 779                      |

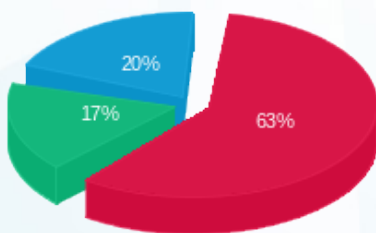
סה"כ לדייר:

| שיא ביקוש | סה"כ     | שפל     | גבע     | פסגה     |
|-----------|----------|---------|---------|----------|
| 8.54      | 1,045.60 | 269.20  | 192.60  | 583.80   |
|           | 421.43 ₪ | 83.64 ₪ | 72.51 ₪ | 265.28 ₪ |

סה"כ צריכה  
 סה"כ לתשלום

|          |   |                     |
|----------|---|---------------------|
| 200.95 ₪ | <b>תשלום קבוע</b>                         |                     |
| 17.72 ₪  | <b>תשלום עבור גודל חיבור בKVA (3x160)</b> |                     |
| 640.10 ₪ | <b>סה"כ לתשלום</b>                        | <b>לא כולל מע"מ</b> |

התפלגות חיוב בש"ח לפי תעו"ז



■ פסגה (265.28 ₪)  
 ■ גבע (72.51 ₪)  
 ■ שפל (83.64 ₪)

הסטוריית צריכה בקוט"ש

