

01/04/20 תאריך הפקה:  
 31/03/20 תאריך קריאה נוכחית:  
 01/03/20 תאריך קריאה קודמת:

שם דייר: 16092154-10  
 שם אתר: המרכז הקמעונאי למזון

**לקוח/ה נכבד/ה, אנו מתכבדים להגיש את חישוב צריכת החשמל לתקופה 01/03/20 - 31/03/20:**

**16092154-1 - 16092154(0x0)**

סוג תעריף	סוג צריכה	קריאה קודמת	קריאה נוכחית	סה"כ צריכה בקוט"ש	מחיר לקוט"ש בא"ג	סה"כ לתשלום
			31/03/20	01/03/20	פרטי חשבון עבור תאריכים:	
777	פסגה	795,740.00	827,255.00	31,515.00	45.44	14,320.42 ₪
778	גבע	389,412.50	399,150.00	9,737.50	37.65	3,666.17 ₪
779	שפל	1,079,630.00	1,103,670.00	24,040.00	31.07	7,469.23 ₪

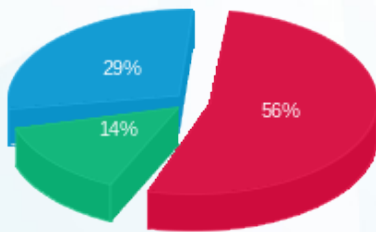
סה"כ לדייר:

פסגה	גבע	שפל	סה"כ	שיא ביקוש
31,515.00	9,737.50	24,040.00	65,292.50	149.15
14,320.42 ₪	3,666.17 ₪	7,469.23 ₪	25,455.81 ₪	

סה"כ צריכה  
 סה"כ לתשלום

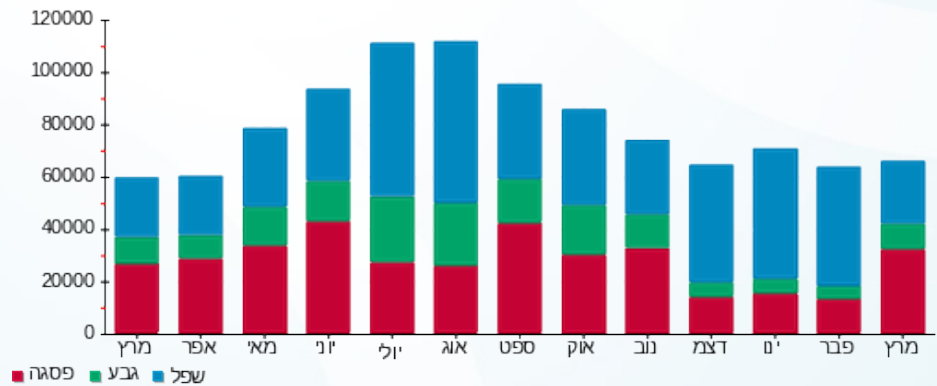
200.95 ₪	<b>תשלום קבוע</b>	
0.00 ₪	<b>תשלום עבור גודל חיבור בKVA (0x0)</b>	
25,656.76 ₪	<b>סה"כ לתשלום</b>	<b>לא כולל מע"מ</b>

התפלגות חיוב בש"ח לפי תעו"ז



■ פסגה (14,320.42 ₪)  
 ■ גבע (3,666.17 ₪)  
 ■ שפל (7,469.23 ₪)

הסטוריית צריכה בקוט"ש





01/04/20 תאריך הפקה:  
 31/03/20 תאריך קריאה נוכחית:  
 01/03/20 תאריך קריאה קודמת:

שם דייר: גולדן סנטורי בע"מ, ח.פ. 513542761  
 שם אתר: המרכז הקמעונאי למזון

לקוח/ה נכבד/ה, אנו מתכבדים להגיש את חישוב צריכת החשמל לתקופה 01/03/20 - 31/03/20:

גולדן סנטורי בע"מ - 1 - 16092155(0x0)

סוג תעריף	סוג צריכה	קריאה קודמת	קריאה נוכחית	סה"כ צריכה בקוט"ש	מחיר לקוט"ש בא"ג	סה"כ לתשלום
פרטי חשבון עבור תאריכים:						
777	פסגה	01/03/20	31/03/20	824.00	45.44	374.43 ₪
778	גבע	21,823.00	22,616.50	793.50	37.65	298.75 ₪
779	שפל	96,908.50	99,574.00	2,665.50	31.07	828.17 ₪

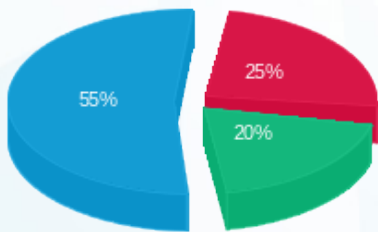
סה"כ לדייר:

פסגה	גבע	שפל	סה"כ	שיא ביקוש
824.00	793.50	2,665.50	4,283.00	11.97
374.43 ₪	298.75 ₪	828.17 ₪	1,501.35 ₪	

סה"כ צריכה  
 סה"כ לתשלום

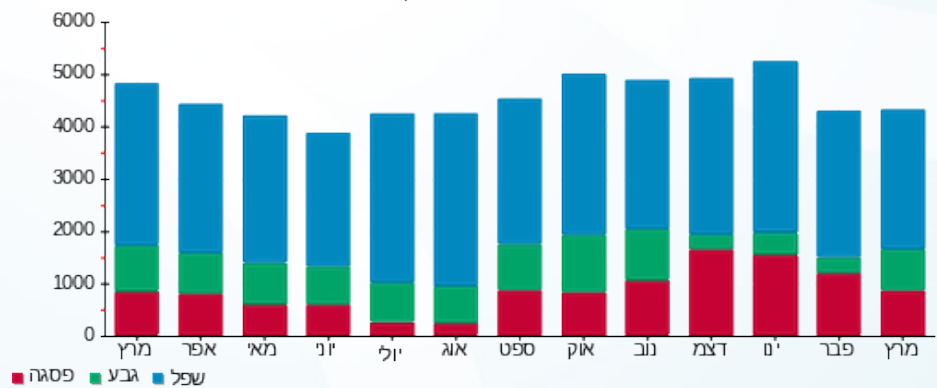
200.95 ₪	תשלום קבוע	
0.00 ₪	תשלום עבור גודל חיבור בKVA (0x0)	
1,702.30 ₪	סה"כ לתשלום	לא כולל מע"מ

התפלגות חיוב בש"ח לפי תע"ז



■ פסגה (374.43 ₪)  
 ■ גבע (298.75 ₪)  
 ■ שפל (828.17 ₪)

הסטוריית צריכה בקוט"ש



01/04/20 תאריך הפקדה:  
 31/03/20 תאריך קריאה נוכחית:  
 01/03/20 תאריך קריאה קודמת:

שם דייר: טנא שוק בע"מ, ח.פ. 515411650  
 שם אתר: המרכז הקמעונאי למזון

**לקוח/ה נכבד/ה, אנו מתכבדים להגיש את חישוב צריכת החשמל לתקופה 01/03/20 - 31/03/20:**

**טנא שוק - 2 - 16092153 (0x0)**

סוג תעריף	סוג צריכה	קריאה קודמת	קריאה נוכחית	סה"כ צריכה בקוט"ש	מחיר לקוט"ש בא"ג	סה"כ לתשלום
פרטי חשבון עבור תאריכים:						
777	פסגה	01/03/20	31/03/20	3,463.50	45.44	1,573.81 ₪
778	גבע	64,888.50	65,828.50	940.00	37.65	353.91 ₪
779	שפל	102,952.00	104,519.50	1,567.50	31.07	487.02 ₪

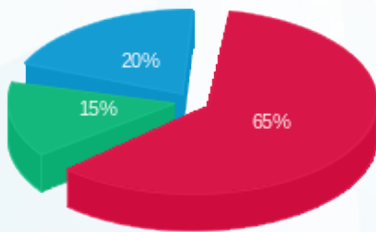
סה"כ לדיר:

פסגה	גבע	שפל	סה"כ	שיא ביקוש
3,463.50	940.00	1,567.50	5,971.00	24.54
1,573.81 ₪	353.91 ₪	487.02 ₪	2,414.75 ₪	

סה"כ צריכה  
 סה"כ לתשלום

200.95 ₪	<b>תשלום קבוע</b>	
0.00 ₪	<b>תשלום עבור גודל חיבור בKVA (0x0)</b>	
2,615.70 ₪	<b>סה"כ לתשלום</b>	<b>לא כולל מע"מ</b>

התפלגות חיוב בש"ח לפי תעו"ז



פסגה (1,573.81 ₪)  
 גבע (353.91 ₪)  
 שפל (487.02 ₪)

הסטוריית צריכה בקוט"ש

