

01/04/20 תאריך הפקה:
 31/03/20 תאריך קריאה נוכחית:
 01/03/20 תאריך קריאה קודמת:

שם דייר: חנות A - קפה קפה
 שם אתר: תחנת דלק עין המפרץ

לקוח/ה נכבד/ה, אנו מתכבדים להגיש את חישוב צריכת החשמל לתקופה 01/03/20 - 31/03/20:

פיצה - 10 - 15114151(3x160)

סוג תעריף	סוג צריכה	קריאה קודמת	קריאה נוכחית	סה"כ צריכה בקוט"ש	מחיר לקוט"ש בא"ג	סה"כ לתשלום
			31/03/20	01/03/20	פרטי חשבון עבור תאריכים:	
777	פסגה	84,632.40	86,697.80	2,065.40	45.44	938.52 ₪
778	גבע	50,664.40	51,536.60	872.20	37.65	328.38 ₪
779	שפל	101,274.80	102,608.40	1,333.60	31.07	414.35 ₪

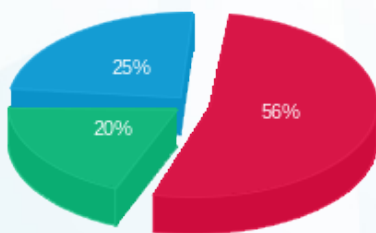
סה"כ לדיר:

פסגה	גבע	שפל	סה"כ	שיא ביקוש
2,065.40	872.20	1,333.60	4,271.20	24.50
938.52 ₪	328.38 ₪	414.35 ₪	1,681.25 ₪	

סה"כ צריכה
 סה"כ לתשלום

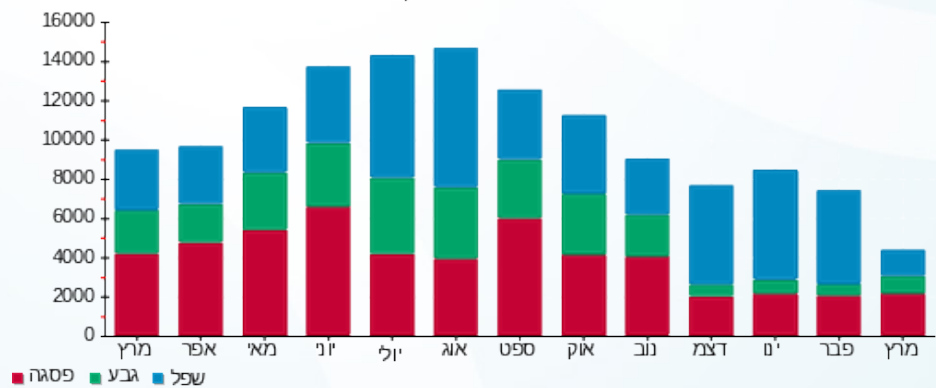
200.95 ₪	תשלום קבוע	
17.72 ₪	תשלום עבור גודל חיבור בKVA (3x160)	
1,899.92 ₪	סה"כ לתשלום	לא כולל מע"מ

התפלגות חיוב בש"ח לפי תע"ז



■ פסגה (938.52 ₪)
 ■ גבע (328.38 ₪)
 ■ שפל (414.35 ₪)

הסטוריית צריכה בקוט"ש





01/04/20 תאריך הפקה:
 31/03/20 תאריך קריאה נוכחית:
 01/03/20 תאריך קריאה קודמת:

שם דייר: מסעדה רוסית בניין C
 שם אתר: תחנת דלק עין המפרץ

לקוח/ה נכבד/ה, אנו מתכבדים להגיש את חישוב צריכת החשמל לתקופה 01/03/20 - 31/03/20:

מסעדה רוסית - 3 - 15114151(3x160)

סוג תעריף	סוג צריכה	קריאה קודמת	קריאה נוכחית	סה"כ צריכה בקוט"ש	מחיר לקוט"ש בא"ג	סה"כ לתשלום
			31/03/20	01/03/20	פרטי חשבון עבור תאריכים:	
777	פסגה	85,807.00	87,149.80	1,342.80	45.44	610.17 ₪
778	גבע	49,113.20	49,700.00	586.80	37.65	220.93 ₪
779	שפל	116,434.20	117,532.20	1,098.00	31.07	341.15 ₪

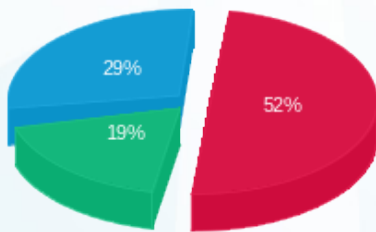
סה"כ לדיר:

פסגה	גבע	שפל	סה"כ	שיא ביקוש
1,342.80	586.80	1,098.00	3,027.60	23.60
610.17 ₪	220.93 ₪	341.15 ₪	1,172.25 ₪	

סה"כ צריכה
 סה"כ לתשלום

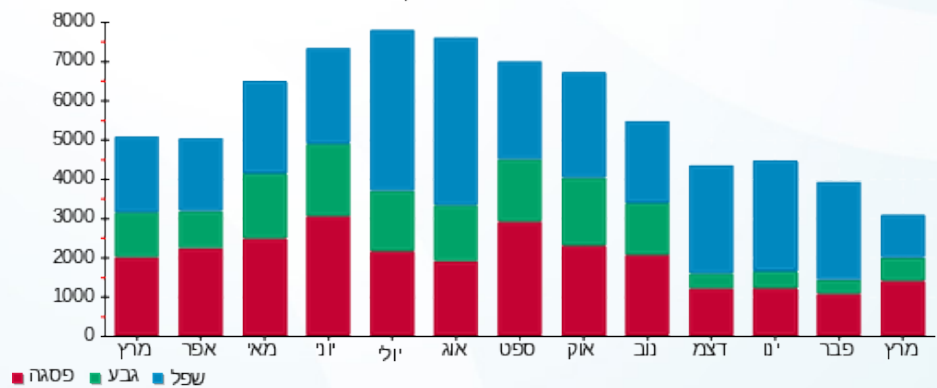
200.95 ₪	תשלום קבוע	
17.72 ₪	תשלום עבור גודל חיבור בKVA (3x160)	
1,390.92 ₪	סה"כ לתשלום	לא כולל מע"מ

התפלגות חיוב בש"ח לפי תעו"ז



■ פסגה (610.17 ₪)
 ■ גבע (220.93 ₪)
 ■ שפל (341.15 ₪)

הסטוריית צריכה בקוט"ש





01/04/20 תאריך הפקדה:
 31/03/20 תאריך קריאה נוכחית:
 01/03/20 תאריך קריאה קודמת:

שם דייר: מסעדת דגים בניין B
 שם אתר: תחנת דלק עין המפרץ

לקוח/ה נכבד/ה, אנו מתכבדים להגיש את חישוב צריכת החשמל לתקופה 01/03/20 - 31/03/20:

דגים - 5 - 15114151 (3x100)

סה"כ לתשלום	מחיר לקוט"ש בא"ג	סה"כ צריכה בקוט"ש	קריאה נוכחית	קריאה קודמת	סוג צריכה	סוג תעריף
			31/03/20	01/03/20		פרטי חשבון עבור תאריכים:
₪ 822.19	45.44	1,809.40	117,619.30	115,809.90	פסגה	777
₪ 310.84	37.65	825.60	63,430.40	62,604.80	גבע	778
₪ 386.67	31.07	1,244.50	127,117.30	125,872.80	שפל	779

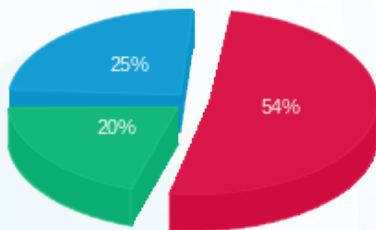
סה"כ לדייר:

שיא ביקוש	סה"כ	שפל	גבע	פסגה
20.81	3,879.50	1,244.50	825.60	1,809.40
	₪ 1,519.70	₪ 386.67	₪ 310.84	₪ 822.19

סה"כ צריכה
 סה"כ לתשלום

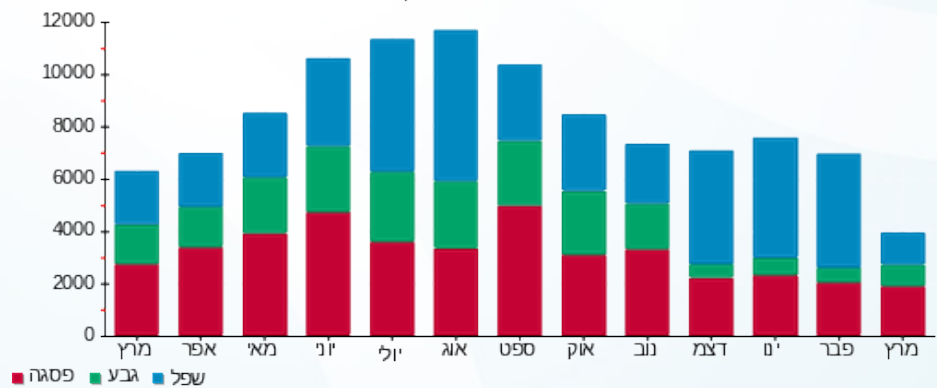
₪ 200.95	תשלום קבוע	
₪ 11.08	תשלום עבור גודל חיבור בKVA (3x100)	
₪ 1,731.72	סה"כ לתשלום	לא כולל מע"מ

התפלגות חיוב בש"ח לפי תעו"ז



■ פסגה (₪ 822.19)
 ■ גבע (₪ 310.84)
 ■ שפל (₪ 386.67)

הסטוריית צריכה בקוט"ש



01/04/20 תאריך הפקדה:
 31/03/20 תאריך קריאה נוכחית:
 01/03/20 תאריך קריאה קודמת:

שם דייר: תחנת דלק יעד
 שם אתר: תחנת דלק עין המפרץ

לקוח/ה נכבד/ה, אנו מתכבדים להגיש את חישוב צריכת החשמל לתקופה 01/03/20 - 31/03/20:

בניין 2 - 15114151 (3x160) - B

סה"כ לתשלום	מחיר לקוט"ש בא"ג	סה"כ צריכה בקוט"ש	קריאה נוכחית	קריאה קודמת	סוג צריכה	סוג תעריף
			31/03/20	01/03/20	פרטי חשבון עבור תאריכים:	
₪ 952.97	45.44	2,097.20	88,943.00	86,845.80	פסגה	777
₪ 327.93	37.65	871.00	50,502.00	49,631.00	גבע	778
₪ 708.46	31.07	2,280.20	149,426.40	147,146.20	שפל	779

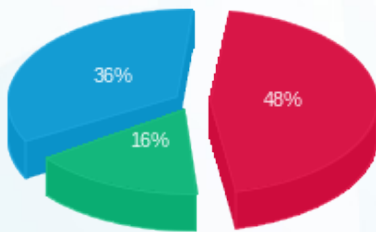
סה"כ לדיר:

שיא ביקוש	סה"כ	שפל	גבע	פסגה
14.24	5,248.40	2,280.20	871.00	2,097.20
	₪ 1,989.36	₪ 708.46	₪ 327.93	₪ 952.97

סה"כ צריכה
 סה"כ לתשלום

₪ 200.95	תשלום קבוע	
₪ 17.72	תשלום עבור גודל חיבור בKVA (3x160)	
₪ 2,208.03	סה"כ לתשלום	לא כולל מע"מ

התפלגות חיוב בש"ח לפי תעו"ז



■ פסגה (₪ 952.97)
 ■ גבע (₪ 327.93)
 ■ שפל (₪ 708.46)

הסטוריית צריכה בקוט"ש

