



01/04/20 תאריך הפקדה:
 31/03/20 תאריך קריאה נוכחית:
 01/03/20 תאריך קריאה קודמת:

שם דייר: דיר 4 ק. 9 שר"פ
 שם אתר: קניון אבנת מגדל

לקוח/ה נכבד/ה, אנו מתכבדים להגיש את חישוב צריכת החשמל לתקופה 01/03/20 - 31/03/20:

דייר 4 ק. 9 - 14155691 (3x320)

סה"כ לתשלום	מחיר לקוט"ש בא"ג	סה"כ צריכה בקוט"ש	קריאה נוכחית	קריאה קודמת	סוג צריכה	סוג תעריף
			31/03/20	01/03/20		פרטי חשבון עבור תאריכים:
₪ 840.37	45.44	1,849.40	47,571.30	45,721.90	פסגה	777
₪ 205.46	37.65	545.70	20,187.10	19,641.40	גבע	778
₪ 199.59	31.07	642.40	43,144.30	42,501.90	שפל	779

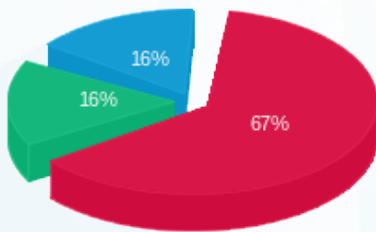
סה"כ לדייר:

שיא ביקוש	סה"כ	שפל	גבע	פסגה
10.41	3,037.50	642.40	545.70	1,849.40
	₪ 1,245.42	₪ 199.59	₪ 205.46	₪ 840.37

סה"כ צריכה
 סה"כ לתשלום

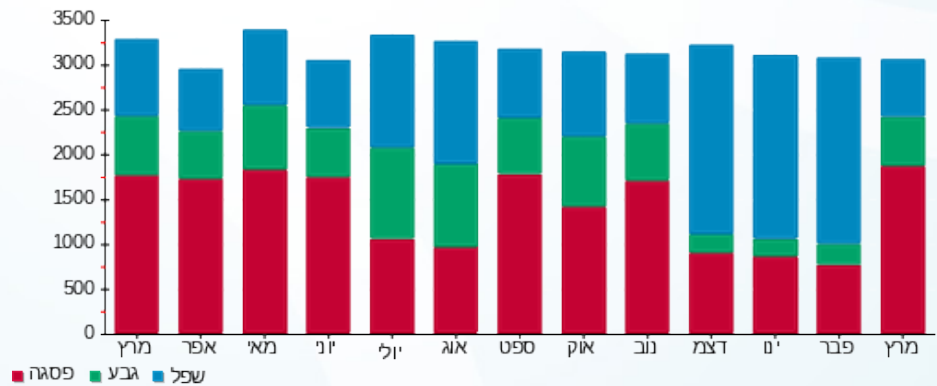
₪ 200.95	תשלום קבוע	
₪ 35.44	תשלום עבור גודל חיבור בKVA (3x320)	
₪ 1,481.81	סה"כ לתשלום	לא כולל מע"מ

התפלגות חיוב בש"ח לפי תע"ז



■ פסגה (₪ 840.37)
 ■ גבע (₪ 205.46)
 ■ שפל (₪ 199.59)

הסטוריית צריכה בקוט"ש





01/04/20 תאריך הפקדה:
 31/03/20 תאריך קריאה נוכחית:
 01/03/20 תאריך קריאה קודמת:

שם דייר: הולמס פלייס
 שם אתר: קניון אבנת מגדל

לקוח/ה נכבד/ה, אנו מתכבדים להגיש את חישוב צריכת החשמל לתקופה 01/03/20 - 31/03/20:

הולמס פלייס - 4 - 16193908(3x630)

סוג תעריף	סוג צריכה	קריאה קודמת	קריאה נוכחית	סה"כ צריכה בקוט"ש	מחיר לקוט"ש בא"ג	סה"כ לתשלום
		01/03/20	31/03/20	פרטי חשבון עבור תאריכים:		
777	פסגה	124,261.80	132,459.00	8,197.20	45.44	3,724.81 ₪
778	גבע	66,469.80	68,959.80	2,490.00	37.65	937.48 ₪
779	שפל	107,181.00	109,976.40	2,795.40	31.07	868.53 ₪

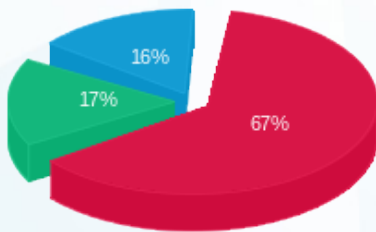
סה"כ לדיר:

פסגה	גבע	שפל	סה"כ	שיא ביקוש
8,197.20	2,490.00	2,795.40	13,482.60	424.06
3,724.81 ₪	937.48 ₪	868.53 ₪	5,530.82 ₪	

סה"כ צריכה
 סה"כ לתשלום

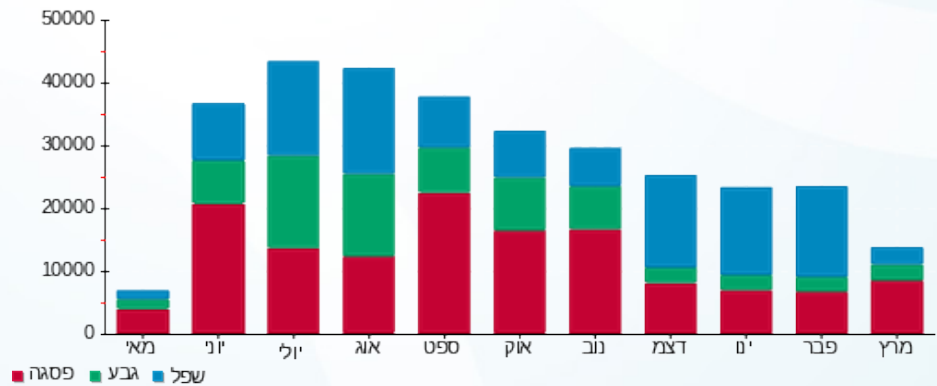
200.95 ₪	תשלום קבוע	
69.78 ₪	תשלום עבור גודל חיבור בKVA (3x630)	
5,801.55 ₪	סה"כ לתשלום	לא כולל מע"מ

התפלגות חיוב בש"ח לפי תעו"ז



■ פסגה (3,724.81 ₪)
 ■ גבע (937.48 ₪)
 ■ שפל (868.53 ₪)

הסטוריית צריכה בקוט"ש





01/04/20 תאריך הפקדה:
 31/03/20 תאריך קריאה נוכחית:
 01/03/20 תאריך קריאה קודמת:

שם דייר: חדר כביסה מלון פרימה
 שם אתר: קניון אבנת מגדל

לקוח/ה נכבד/ה, אנו מתכבדים להגיש את חישוב צריכת החשמל לתקופה 01/03/20 - 31/03/20:

חדר כביסה - 3 - 16092187 (3x160)

סוג תעריף	סוג צריכה	קריאה קודמת	קריאה נוכחית	סה"כ צריכה בקוט"ש	מחיר לקוט"ש בא"ג	סה"כ לתשלום
פרטי חשבון עבור תאריכים:						
777	פסגה	01/03/20	31/03/20	874.40	45.44	397.33 ₪
778	גבע	29,236.40	29,491.00	254.60	37.65	95.86 ₪
779	שפל	32,550.60	32,696.40	145.80	31.07	45.30 ₪

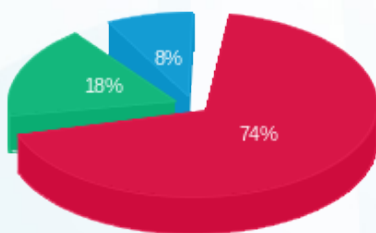
סה"כ לדיר:

פסגה	גבע	שפל	סה"כ	שיא ביקוש
874.40	254.60	145.80	1,274.80	29.17
397.33 ₪	95.86 ₪	45.30 ₪	538.48 ₪	

סה"כ צריכה
 סה"כ לתשלום

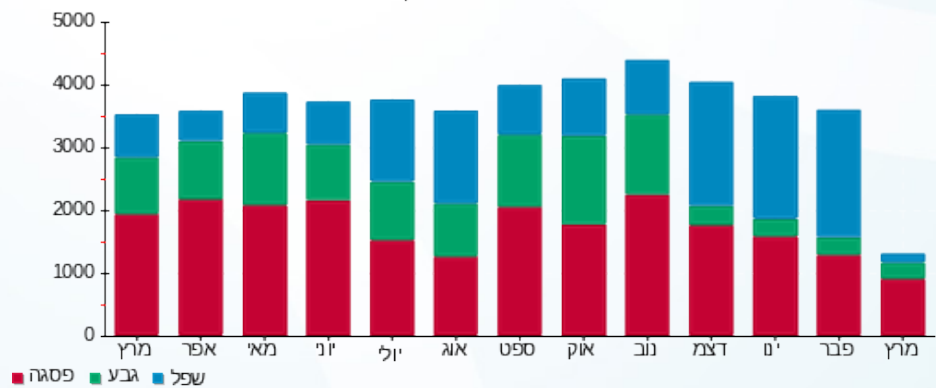
200.95 ₪	תשלום קבוע	
17.72 ₪	תשלום עבור גודל חיבור בKVA (3x160)	
757.16 ₪	סה"כ לתשלום	לא כולל מע"מ

התפלגות חיוב בש"ח לפי תעו"ז



■ פסגה (397.33 ₪)
 ■ גבע (95.86 ₪)
 ■ שפל (45.30 ₪)

הסטוריית צריכה בקוט"ש





01/04/20 תאריך הפקה:
 31/03/20 תאריך קריאה נוכחית:
 01/03/20 תאריך קריאה קודמת:

שם דייר: מיזוג אוויר על הגג
 שם אתר: קניון אבנת מגדל

לקוח/ה נכבד/ה, אנו מתכבדים להגיש את חישוב צריכת החשמל לתקופה 01/03/20 - 31/03/20:

לוח מפוחים - 1 - 16092188(0x0)

סוג תעריף	סוג צריכה	קריאה קודמת	קריאה נוכחית	סה"כ צריכה בקוט"ש	מחיר לקוט"ש בא"ג	סה"כ לתשלום
			31/03/20	01/03/20	פרטי חשבון עבור תאריכים:	
777	פסגה	88,164.90	90,199.00	2,034.10	45.44	924.30 ₪
778	גבע	46,052.00	46,797.40	745.40	37.65	280.64 ₪
779	שפל	138,116.50	140,041.00	1,924.50	31.07	597.94 ₪

לוח משאבות - 2 - 16092188(0x0)

סוג תעריף	סוג צריכה	קריאה קודמת	קריאה נוכחית	סה"כ צריכה בקוט"ש	מחיר לקוט"ש בא"ג	סה"כ לתשלום
			31/03/20	01/03/20	פרטי חשבון עבור תאריכים:	
777	פסגה	271,848.80	276,986.20	5,137.40	45.44	2,334.43 ₪
778	גבע	149,800.40	151,611.20	1,810.80	37.65	681.77 ₪
779	שפל	314,488.40	318,963.80	4,475.40	31.07	1,390.51 ₪

צילר 4 - 3 - 16092188(0x0)

סוג תעריף	סוג צריכה	קריאה קודמת	קריאה נוכחית	סה"כ צריכה בקוט"ש	מחיר לקוט"ש בא"ג	סה"כ לתשלום
			31/03/20	01/03/20	פרטי חשבון עבור תאריכים:	
777	פסגה	248,589.60	254,979.20	6,389.60	45.44	2,903.43 ₪
778	גבע	116,196.00	117,267.20	1,071.20	37.65	403.31 ₪
779	שפל	191,400.80	193,310.40	1,909.60	31.07	593.31 ₪

צילר 4 - 4 - 16092188(0x0)

סוג תעריף	סוג צריכה	קריאה קודמת	קריאה נוכחית	סה"כ צריכה בקוט"ש	מחיר לקוט"ש בא"ג	סה"כ לתשלום
			31/03/20	01/03/20	פרטי חשבון עבור תאריכים:	
777	פסגה	261,759.20	263,015.20	1,256.00	45.44	570.73 ₪
778	גבע	102,094.40	102,667.20	572.80	37.65	215.66 ₪
779	שפל	163,801.60	164,688.00	886.40	31.07	275.40 ₪

סה"כ לדייר:

פסגה	גבע	שפל	סה"כ	שיא ביקוש
------	-----	-----	------	-----------





סה"כ לדירה:

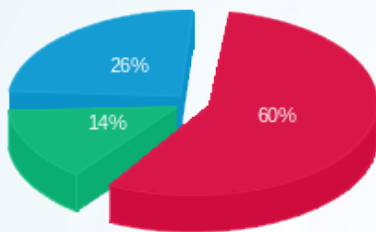
פסגה	גבע	שפל	סה"כ	שיא ביקוש
14,817.10	4,200.20	9,195.90	28,213.20	562.22
₪ 6,732.89	₪ 1,581.38	₪ 2,857.17	₪ 11,171.43	

סה"כ צריכה

סה"כ לתשלום

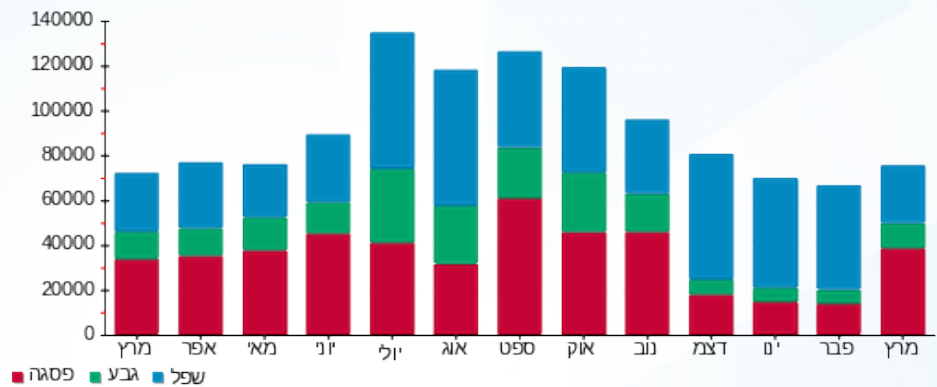
200.95 ₪	תשלום קבוע	
0.00 ₪	תשלום עבור גודל חיבור בKVA (0x0)	
11,372.38 ₪	סה"כ לתשלום	לא כולל מע"מ

התפלגות חיוב בש"ח לפי תע"ז



- פסגה (₪ 6,732.89) 60%
- גבע (₪ 1,581.38) 14%
- שפל (₪ 2,857.17) 26%

הסטוריית צריכה בקוט"ש





01/04/20 תאריך הפקה:
 31/03/20 תאריך קריאה נוכחית:
 01/03/20 תאריך קריאה קודמת:

שם דייר: מלון פרימה
שם אתר: קניון אבנת מגדל

לקוח/ה נכבד/ה, אנו מתכבדים להגיש את חישוב צריכת החשמל לתקופה 01/03/20 - 31/03/20:

מלון פרימה- לוחות חרום ק. 14-18 מעליות 1-2 לוח מ"א חרום 1 - 15112975(3x200) - 5A

סוג תעריף	סוג צריכה	קריאה קודמת	קריאה נוכחית	סה"כ צריכה בקוט"ש	מחיר לקוט"ש בא"ג	סה"כ לתשלום
פרטי חשבון עבור תאריכים:			31/03/20	01/03/20		
777	פסגה	240,853.50	245,426.60	4,573.10	45.44	2,078.02 ₪
778	גבע	129,756.10	131,211.20	1,455.10	37.65	547.85 ₪
779	שפל	399,640.20	402,325.70	2,685.50	31.07	834.38 ₪

מעלית 3 - 1 - 15112979(3x32)

סוג תעריף	סוג צריכה	קריאה קודמת	קריאה נוכחית	סה"כ צריכה בקוט"ש	מחיר לקוט"ש בא"ג	סה"כ לתשלום
פרטי חשבון עבור תאריכים:			31/03/20	01/03/20		
777	פסגה	12,328.20	12,521.20	193.00	45.44	87.70 ₪
778	גבע	5,264.40	5,322.30	57.90	37.65	21.80 ₪
779	שפל	10,086.50	10,164.60	78.10	31.07	24.27 ₪

מלון פרימה- מעליות 4-5 + לוח מ"א חרום + לוח קרקע + לוח מרתף 1 - 15112994(3x63)

סוג תעריף	סוג צריכה	קריאה קודמת	קריאה נוכחית	סה"כ צריכה בקוט"ש	מחיר לקוט"ש בא"ג	סה"כ לתשלום
פרטי חשבון עבור תאריכים:			31/03/20	01/03/20		
777	פסגה	26,748.50	27,630.60	882.10	45.44	400.83 ₪
778	גבע	14,689.10	15,024.60	335.50	37.65	126.32 ₪
779	שפל	46,748.80	47,458.60	709.80	31.07	220.53 ₪

מלון פרימה- לוח EAEA + לוחות מטבח- גלריה קרקע ומרתף + לוח לובי 1 - 15112995(3x80)

סוג תעריף	סוג צריכה	קריאה קודמת	קריאה נוכחית	סה"כ צריכה בקוט"ש	מחיר לקוט"ש בא"ג	סה"כ לתשלום
פרטי חשבון עבור תאריכים:			31/03/20	01/03/20		
777	פסגה	384,305.40	393,898.30	9,592.90	45.44	4,359.01 ₪
778	גבע	197,960.20	201,001.90	3,041.70	37.65	1,145.20 ₪
779	שפל	566,282.00	572,914.80	6,632.80	31.07	2,060.81 ₪





שנאי - 1 - 15140055 (3x2500)

סה"כ לתשלום	מחיר לקוט"ש בא"ג	סה"כ צריכה בקוט"ש	קריאה נוכחית	קריאה קודמת	סוג צריכה	סוג תעריף
			31/03/20	01/03/20	פרטי חשבון עבור תאריכים:	
11,121.17 ₪	45.44	24,474.40	726,614.20	702,139.80	פסגה	777
3,288.05 ₪	37.65	8,733.20	975,578.00	966,844.80	גבע	778
6,001.42 ₪	31.07	19,315.80	248,305.30	228,989.50	שפל	779

חדר כביסה מלון - 3 - 16092187 (3x160)

סה"כ לתשלום	מחיר לקוט"ש בא"ג	סה"כ צריכה בקוט"ש	קריאה נוכחית	קריאה קודמת	סוג צריכה	סוג תעריף
			31/03/20	01/03/20	פרטי חשבון עבור תאריכים:	
397.33 ₪	45.44	874.40	65,419.00	64,544.60	פסגה	777
95.86 ₪	37.65	254.60	29,491.00	29,236.40	גבע	778
45.30 ₪	31.07	145.80	32,696.40	32,550.60	שפל	779

הנחה

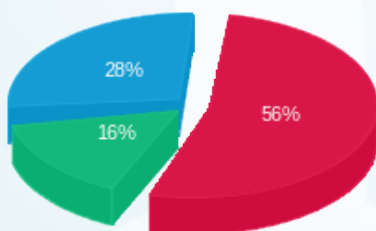
סה"כ לתשלום	הערה
-1,314.23 ₪	הנחה 4%

סה"כ לדירה:

שיא ביקוש	סה"כ	שפל	גבע	פסגה	סה"כ צריכה
29.17	84,035.70	29,567.80	13,878.00	40,589.90	סה"כ לתשלום
	32,855.83 ₪	9,186.72 ₪	5,225.07 ₪	18,444.05 ₪	

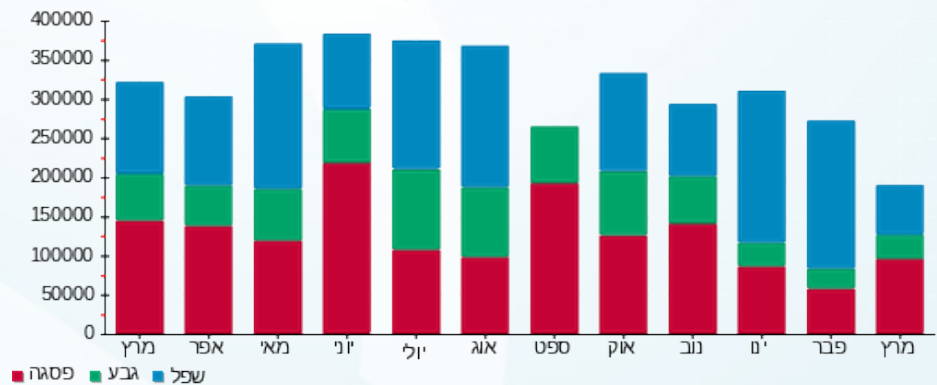
200.95 ₪	תשלום קבוע	
336.15 ₪	תשלום עבור גודל חיבור בKVA (3x3035)	
32,078.70 ₪	סה"כ לתשלום	לא כולל מע"מ

התפלגות חיוב בש"ח לפי תעו"ז



■ פסגה (18,444.05 ₪)
■ גבע (5,225.07 ₪)
■ שפל (9,186.72 ₪)

הסטוריית צריכה בקוט"ש





01/04/20 תאריך הפקה:
 31/03/20 תאריך קריאה נוכחית:
 01/03/20 תאריך קריאה קודמת:

שם דייר: מעלית 3
 שם אתר: קניון אבנת מגדל

לקוח/ה נכבד/ה, אנו מתכבדים להגיש את חישוב צריכת החשמל לתקופה 01/03/20 - 31/03/20:

מעלית - 1 - 15112979(3x32)

סוג תעריף	סוג צריכה	קריאה קודמת	קריאה נוכחית	סה"כ צריכה בקוט"ש	מחיר לקוט"ש בא"ג	סה"כ לתשלום
פרטי חשבון עבור תאריכים:						
777	פסגה	01/03/20	31/03/20	193.00	45.44	87.70 ₪
778	גבע	5,264.40	5,322.30	57.90	37.65	21.80 ₪
779	שפל	10,086.50	10,164.60	78.10	31.07	24.27 ₪

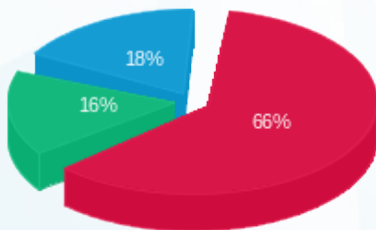
סה"כ לדייר:

פסגה	גבע	שפל	סה"כ	שיא ביקוש
193.00	57.90	78.10	329.00	
87.70 ₪	21.80 ₪	24.27 ₪	133.76 ₪	

סה"כ צריכה
 סה"כ לתשלום

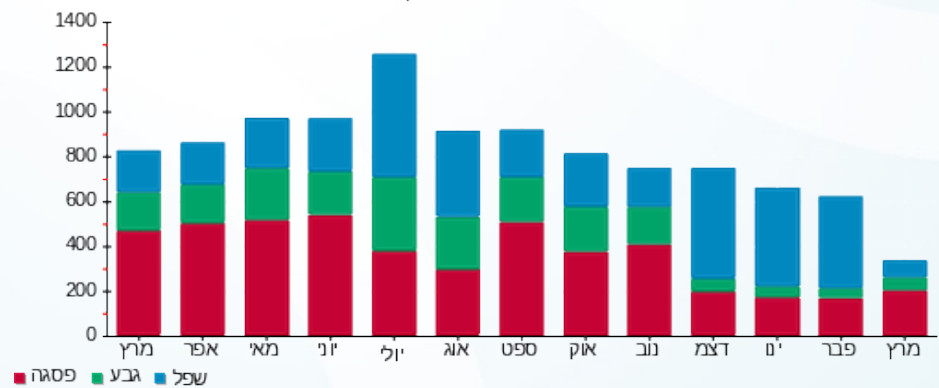
200.95 ₪	תשלום קבוע	
3.54 ₪	תשלום עבור גודל חיבור בKVA (3x32)	
338.26 ₪	סה"כ לתשלום	לא כולל מע"מ

התפלגות חיוב בש"ח לפי תע"ז



■ פסגה (87.70 ₪)
 ■ גבע (21.80 ₪)
 ■ שפל (24.27 ₪)

הסטוריית צריכה בקוט"ש



■ פסגה ■ גבע ■ שפל





01/04/20 תאריך הפקה:
 31/03/20 תאריך קריאה נוכחית:
 01/03/20 תאריך קריאה קודמת:

שם דייר: צריכה ציבורית מגדל
שם אתר: קניון אבנת מגדל

לקוח/ה נכבד/ה, אנו מתכבדים להגיש את חישוב צריכת החשמל לתקופה 01/03/20 - 31/03/20:

דייר ק. 9 ראשי חיוני שר"פ - 4 - 14155691

סוג תעריף	סוג צריכה	קריאה קודמת	קריאה נוכחית	סה"כ צריכה בקוט"ש	מחיר לקוט"ש בא"ג	סה"כ לתשלום
			31/03/20	01/03/20	פרטי חשבון עבור תאריכים:	
777	פסגה	45,721.90	47,571.30	-1,849.40	45.44	₪ -840.37
778	גבע	19,641.40	20,187.10	-545.70	37.65	₪ -205.46
779	שפל	42,501.90	43,144.30	-642.40	31.07	₪ -199.59

חדר בזק - 1 - 14155693

סוג תעריף	סוג צריכה	קריאה קודמת	קריאה נוכחית	סה"כ צריכה בקוט"ש	מחיר לקוט"ש בא"ג	סה"כ לתשלום
			31/03/20	01/03/20	פרטי חשבון עבור תאריכים:	
777	פסגה	3,841.80	3,858.60	-16.80	45.44	₪ -7.63
778	גבע	1,918.85	1,923.20	-4.35	37.65	₪ -1.64
779	שפל	5,324.75	5,337.95	-13.20	31.07	₪ -4.10

ק 10. טופ בלינסון - חיוני - 3 - 14155720

סוג תעריף	סוג צריכה	קריאה קודמת	קריאה נוכחית	סה"כ צריכה בקוט"ש	מחיר לקוט"ש בא"ג	סה"כ לתשלום
			31/03/20	01/03/20	פרטי חשבון עבור תאריכים:	
777	פסגה	1,541.70	1,644.80	-103.10	45.44	₪ -46.85
778	גבע	719.10	758.30	-39.20	37.65	₪ -14.76
779	שפל	1,954.90	2,028.60	-73.70	31.07	₪ -22.90

מעלית 3 - 1 - 15112979

סוג תעריף	סוג צריכה	קריאה קודמת	קריאה נוכחית	סה"כ צריכה בקוט"ש	מחיר לקוט"ש בא"ג	סה"כ לתשלום
			31/03/20	01/03/20	פרטי חשבון עבור תאריכים:	
777	פסגה	12,328.20	12,521.20	-193.00	45.44	₪ -87.70
778	גבע	5,264.40	5,322.30	-57.90	37.65	₪ -21.80
779	שפל	10,086.50	10,164.60	-78.10	31.07	₪ -24.27




לוח חשמל לובי ראשי - 1 - 16092187

סה"כ לתשלום	מחיר לקוט"ש בא"ג	סה"כ צריכה בקוט"ש	קריאה נוכחית	קריאה קודמת	סוג צריכה	סוג תעריף
			31/03/20	01/03/20	פרטי חשבון עבור תאריכים:	
₪ 829.37	45.44	1,825.20	47,962.90	46,137.70	פסגה	777
₪ 189.72	37.65	503.90	18,581.80	18,077.90	גבע	778
₪ 187.66	31.07	604.00	36,774.30	36,170.30	שפל	779

לוח חירום ראשי קומה 5 - 1 - 16193908

סה"כ לתשלום	מחיר לקוט"ש בא"ג	סה"כ צריכה בקוט"ש	קריאה נוכחית	קריאה קודמת	סוג צריכה	סוג תעריף
			31/03/20	01/03/20	פרטי חשבון עבור תאריכים:	
₪ 2,150.31	45.44	4,732.20	104,155.20	99,423.00	פסגה	777
₪ 624.61	37.65	1,659.00	53,136.40	51,477.40	גבע	778
₪ 1,208.13	31.07	3,888.40	161,569.20	157,680.80	שפל	779

לוח חניונים קומה 5 - 2 - 16193908

סה"כ לתשלום	מחיר לקוט"ש בא"ג	סה"כ צריכה בקוט"ש	קריאה נוכחית	קריאה קודמת	סוג צריכה	סוג תעריף
			31/03/20	01/03/20	פרטי חשבון עבור תאריכים:	
₪ 589.63	45.44	1,297.60	39,611.60	38,314.00	פסגה	777
₪ 173.27	37.65	460.20	21,544.20	21,084.00	גבע	778
₪ 363.58	31.07	1,170.20	64,499.60	63,329.40	שפל	779

לוח חינוי קומה 5 - 3 - 16193908

סה"כ לתשלום	מחיר לקוט"ש בא"ג	סה"כ צריכה בקוט"ש	קריאה נוכחית	קריאה קודמת	סוג צריכה	סוג תעריף
			31/03/20	01/03/20	פרטי חשבון עבור תאריכים:	
₪ 1,704.41	45.44	3,750.90	85,526.40	81,775.50	פסגה	777
₪ 442.09	37.65	1,174.20	40,339.30	39,165.10	גבע	778
₪ 727.81	31.07	2,342.50	113,695.60	111,353.10	שפל	779

סה"כ לדירי:

שיא ביקוש	סה"כ	שפל	גבע	פסגה	
130.66	19,791.45	7,197.70	3,150.15	9,443.60	סה"כ צריכה
	₪ 7,713.53	₪ 2,236.33	₪ 1,186.03	₪ 4,291.17	סה"כ לתשלום

₪ 0.00	תשלום קבוע	
₪ 7,713.53	סה"כ לתשלום	לא כולל מע"מ



01/04/20 תאריך הפקה:
 31/03/20 תאריך קריאה נוכחית:
 01/03/20 תאריך קריאה קודמת:

שם דייר: ק 10 טופ בלינסון
 שם אתר: קניון אבנת מגדל

לקוח/ה נכבד/ה, אנו מתכבדים להגיש את חישוב צריכת החשמל לתקופה 01/03/20 - 31/03/20:

דייר ק 10 - 3 - 14155720 (3x630)

סוג תעריף	סוג צריכה	קריאה קודמת	קריאה נוכחית	סה"כ צריכה בקוט"ש	מחיר לקוט"ש בא"ג	סה"כ לתשלום
פרטי חשבון עבור תאריכים:						
777	פסגה	01/03/20	31/03/20	103.10	45.44	46.85 ₪
778	גבע	719.10	758.30	39.20	37.65	14.76 ₪
779	שפל	1,954.90	2,028.60	73.70	31.07	22.90 ₪

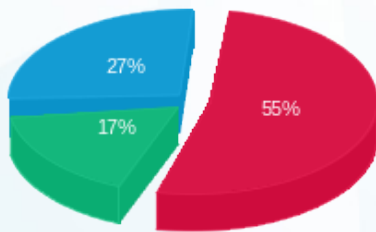
סה"כ לדייר:

פסגה	גבע	שפל	סה"כ	שיא ביקוש
103.10	39.20	73.70	216.00	130.66
₪ 46.85	₪ 14.76	₪ 22.90	₪ 84.51	

סה"כ צריכה
 סה"כ לתשלום

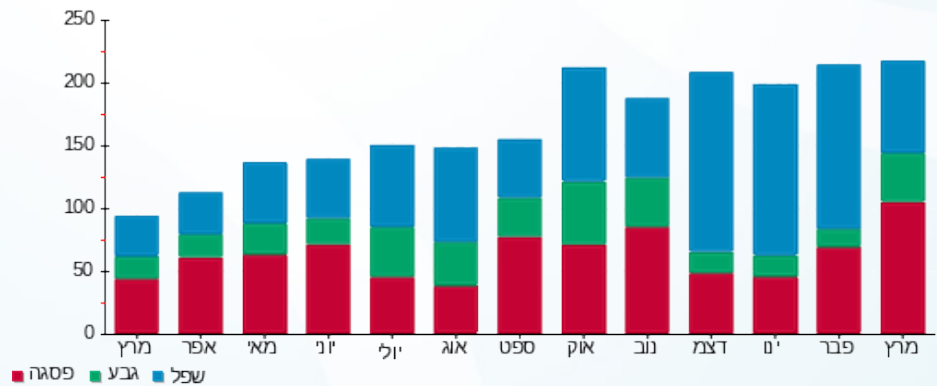
200.95 ₪	תשלום קבוע	
69.78 ₪	תשלום עבור גודל חיבור בKVA (3x630)	
355.23 ₪	סה"כ לתשלום	לא כולל מע"מ

התפלגות חיוב בש"ח לפי תעו"ז



פסגה (₪ 46.85)
 גבע (₪ 14.76)
 שפל (₪ 22.90)

הסטוריית צריכה בקוט"ש





01/04/20 תאריך הפקה:
 31/03/20 תאריך קריאה נוכחית:
 01/03/20 תאריך קריאה קודמת:

שם דייר: ק. 10 טופ בלינסון בלתי חיוני
 שם אתר: קניון אבנת מגדל

לקוח/ה נכבד/ה, אנו מתכבדים להגיש את חישוב צריכת החשמל לתקופה 01/03/20 - 31/03/20:

טופ בלינסון ק. 10 בלתי חיוני - 4 - 16092187(0x0)

סוג תעריף	סוג צריכה	קריאה קודמת	קריאה נוכחית	סה"כ צריכה בקוט"ש	מחיר לקוט"ש בא"ג	סה"כ לתשלום
			01/03/20	31/03/20	פרטי חשבון עבור תאריכים:	
777	פסגה	89,938.80	94,170.00	4,231.20	45.44	1,922.66 ₪
778	גבע	49,950.00	51,639.60	1,689.60	37.65	636.13 ₪
779	שפל	151,164.00	155,145.60	3,981.60	31.07	1,237.08 ₪

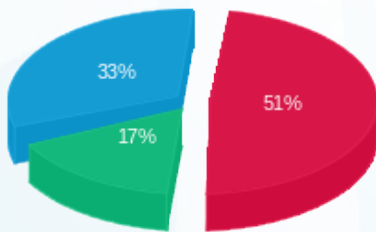
סה"כ לדייר:

פסגה	גבע	שפל	סה"כ	שיא ביקוש
4,231.20	1,689.60	3,981.60	9,902.40	36.84
1,922.66 ₪	636.13 ₪	1,237.08 ₪	3,795.87 ₪	

סה"כ צריכה
 סה"כ לתשלום

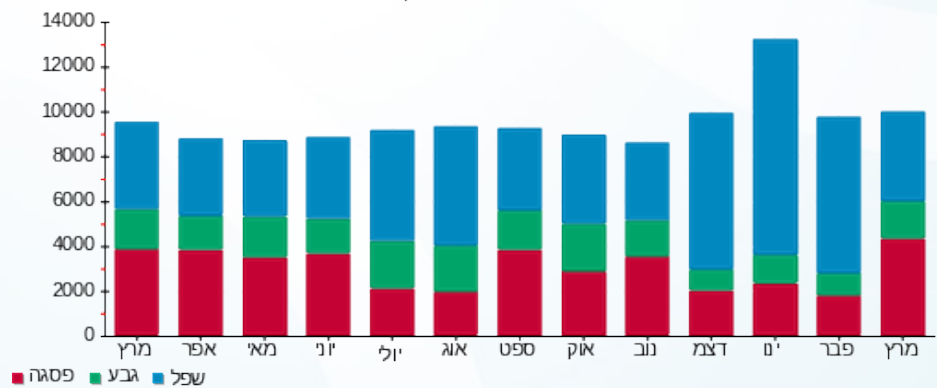
200.95 ₪	תשלום קבוע	
0.00 ₪	תשלום עבור גודל חיבור בKVA (0x0)	
3,996.82 ₪	סה"כ לתשלום	לא כולל מע"מ

התפלגות חיוב בש"ח לפי תע"ז



■ פסגה (1,922.66 ₪)
 ■ גבע (636.13 ₪)
 ■ שפל (1,237.08 ₪)

הסטוריית צריכה בקוט"ש



01/04/20 תאריך הפקה:
 31/03/20 תאריך קריאה נוכחית:
 01/03/20 תאריך קריאה קודמת:

שם דייר: ק. 9 שר"פ ראשי בלתי חיוני
 שם אתר: קניון אבנת מגדל

לקוח/ה נכבד/ה, אנו מתכבדים להגיש את חישוב צריכת החשמל לתקופה 01/03/20 - 31/03/20:

ק. 9 בלתי חיוני - 3 - 14155691(0x0)

סוג תעריף	סוג צריכה	קריאה קודמת	קריאה נוכחית	סה"כ צריכה בקוט"ש	מחיר לקוט"ש בא"ג	סה"כ לתשלום
		01/03/20	31/03/20	פרטי חשבון עבור תאריכים:		
777	פסגה	96,323.60	100,671.20	4,347.60	45.44	1,975.55 ₪
778	גבע	40,800.40	42,103.20	1,302.80	37.65	490.50 ₪
779	שפל	92,805.20	94,531.60	1,726.40	31.07	536.39 ₪

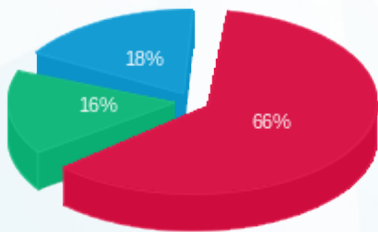
סה"כ לדייר:

פסגה	גבע	שפל	סה"כ	שיא ביקוש
4,347.60	1,302.80	1,726.40	7,376.80	32.24
1,975.55 ₪	490.50 ₪	536.39 ₪	3,002.45 ₪	

סה"כ צריכה
 סה"כ לתשלום

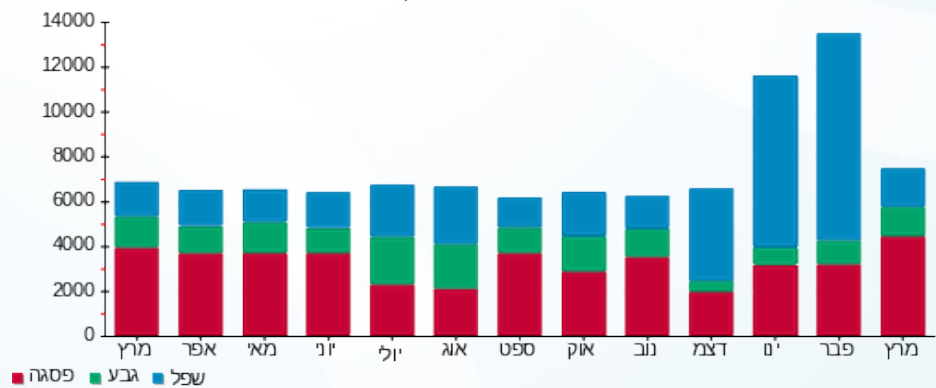
200.95 ₪	תשלום קבוע	
0.00 ₪	תשלום עבור גודל חיבור בKVA (0x0)	
3,203.40 ₪	סה"כ לתשלום	לא כולל מע"מ

התפלגות חיוב בש"ח לפי תעו"ז



פסגה (1,975.55 ₪) ■
 גבע (490.50 ₪) ■
 שפל (536.39 ₪) ■

הסטוריית צריכה בקוט"ש





01/04/20 תאריך הפקדה:
 31/03/20 תאריך קריאה נוכחית:
 01/03/20 תאריך קריאה קודמת:

שם דייר: קומה 12 - אור השן
 שם אתר: קניון אבנת מגדל

לקוח/ה נכבד/ה, אנו מתכבדים להגיש את חישוב צריכת החשמל לתקופה 01/03/20 - 31/03/20:

אור השן - 3 - 14155707 (3x63)

סוג תעריף	סוג צריכה	קריאה קודמת	קריאה נוכחית	סה"כ צריכה בקוט"ש	מחיר לקוט"ש בא"ג	סה"כ לתשלום
פרטי חשבון עבור תאריכים:						
777	פסגה	01/03/20	31/03/20	314.30	45.44	142.82 ₪
778	גבע	1,522.70	1,576.60	53.90	37.65	20.29 ₪
779	שפל	4,563.70	4,680.40	116.70	31.07	36.26 ₪

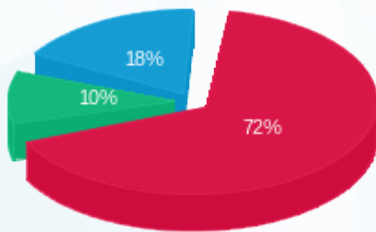
סה"כ לדייר:

פסגה	גבע	שפל	סה"כ	שיא ביקוש
314.30	53.90	116.70	484.90	2.92
142.82 ₪	20.29 ₪	36.26 ₪	199.37 ₪	

סה"כ צריכה
 סה"כ לתשלום

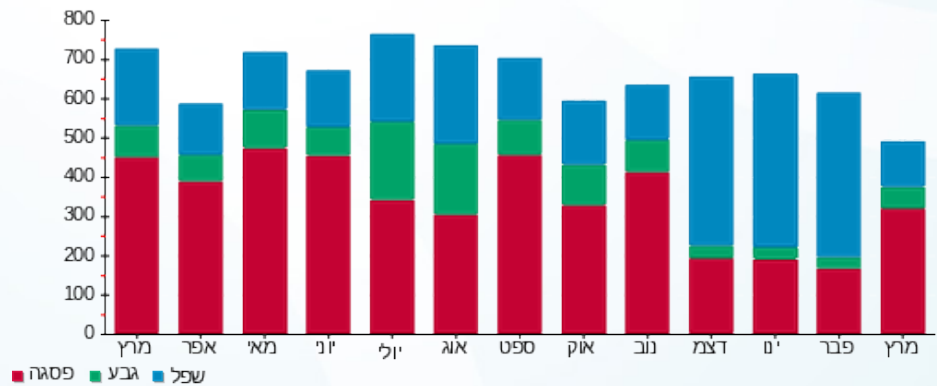
200.95 ₪	תשלום קבוע	
6.98 ₪	תשלום עבור גודל חיבור בKVA (3x63)	
407.30 ₪	סה"כ לתשלום	לא כולל מע"מ

התפלגות חיוב בש"ח לפי תעו"ז



■ פסגה (142.82 ₪)
 ■ גבע (20.29 ₪)
 ■ שפל (36.26 ₪)

הסטוריית צריכה בקוט"ש





01/04/20 תאריך הפקדה:
 31/03/20 תאריך קריאה נוכחית:
 01/03/20 תאריך קריאה קודמת:

שם דייר: קומה 12 - מרפאת שיניים
 שם אתר: קניון אבנת מגדל

לקוח/ה נכבד/ה, אנו מתכבדים להגיש את חישוב צריכת החשמל לתקופה 01/03/20 - 31/03/20:

קומה 12 מרפאת שיניים - 2 - 14155707(0x0)

סוג תעריף	סוג צריכה	קריאה קודמת	קריאה נוכחית	סה"כ צריכה בקוט"ש	מחיר לקוט"ש בא"ג	סה"כ לתשלום
פרטי חשבון עבור תאריכים:						
777	פסגה	01/03/20	31/03/20	1,186.00	45.44	75.66 ₪
778	גבע	340.70	372.20	31.50	37.65	11.86 ₪
779	שפל	967.80	1,028.80	61.00	31.07	18.95 ₪

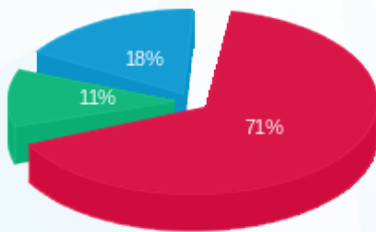
סה"כ לדייר:

פסגה	גבע	שפל	סה"כ	שיא ביקוש
166.50	31.50	61.00	259.00	4.01
₪ 75.66	₪ 11.86	₪ 18.95	₪ 106.47	

סה"כ צריכה
 סה"כ לתשלום

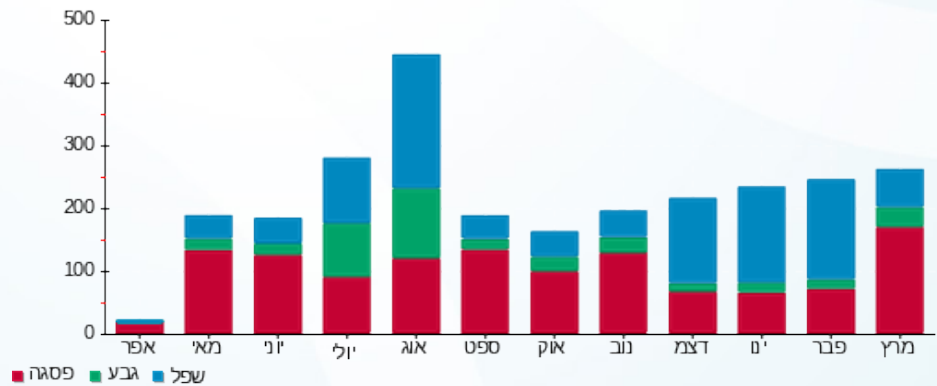
200.95 ₪	תשלום קבוע	
0.00 ₪	תשלום עבור גודל חיבור בKVA (0x0)	
307.42 ₪	סה"כ לתשלום	לא כולל מע"מ

התפלגות חיוב בש"ח לפי תעו"ז



פסגה (₪ 75.66) 71%
 גבע (₪ 11.86) 11%
 שפל (₪ 18.95) 18%

הסטוריית צריכה בקוט"ש





01/04/20 תאריך הפקה:
 31/03/20 תאריך קריאה נוכחית:
 01/03/20 תאריך קריאה קודמת:

שם דייר: קומה 12 מכבי דנט
 שם אתר: קניון אבנת מגדל

לקוח/ה נכבד/ה, אנו מתכבדים להגיש את חישוב צריכת החשמל לתקופה 01/03/20 - 31/03/20:

קומה 12 מכבי דנט - 4 - 14155707(3x160)

סוג תעריף	סוג צריכה	קריאה קודמת	קריאה נוכחית	סה"כ צריכה בקוט"ש	מחיר לקוט"ש בא"ג	סה"כ לתשלום
פרטי חשבון עבור תאריכים:						
777	פסגה	01/03/20	31/03/20	4,898.40	45.44	2,225.83 ₪
778	גבע	33,244.40	34,216.00	971.60	37.65	365.81 ₪
779	שפל	49,528.80	50,325.60	796.80	31.07	247.57 ₪

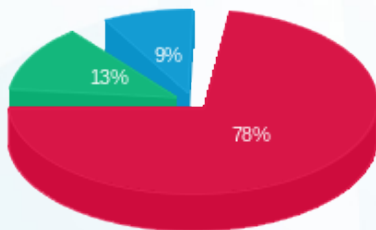
סה"כ לדייר:

פסגה	גבע	שפל	סה"כ	שיא ביקוש
4,898.40	971.60	796.80	6,666.80	31.58
2,225.83 ₪	365.81 ₪	247.57 ₪	2,839.21 ₪	

סה"כ צריכה
 סה"כ לתשלום

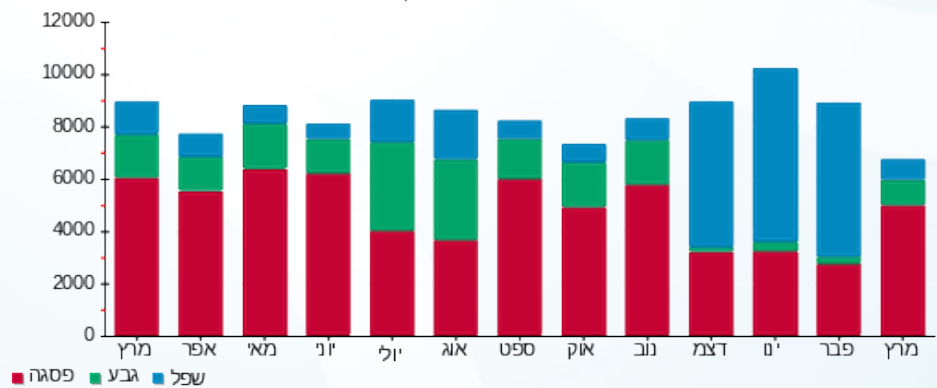
200.95 ₪	תשלום קבוע	
17.72 ₪	תשלום עבור גודל חיבור בKVA (3x160)	
3,057.88 ₪	סה"כ לתשלום	לא כולל מע"מ

התפלגות חיוב בש"ח לפי תעו"ז



■ פסגה (2,225.83 ₪)
 ■ גבע (365.81 ₪)
 ■ שפל (247.57 ₪)

הסטוריית צריכה בקוט"ש



01/04/20 תאריך הפקה:
 31/03/20 תאריך קריאה נוכחית:
 01/03/20 תאריך קריאה קודמת:

שם דייר: ראשי שנאי 2 מלון ק. גג
 שם אתר: קניון אבנת מגדל

לקוח/ה נכבד/ה, אנו מתכבדים להגיש את חישוב צריכת החשמל לתקופה 01/03/20 - 31/03/20:

ראשי שנאי 2 ק. גג - 1 - 15140055 (3x2500)

סוג תעריף	סוג צריכה	קריאה קודמת	קריאה נוכחית	סה"כ צריכה בקוט"ש	מחיר לקוט"ש בא"ג	סה"כ לתשלום
פרטי חשבון עבור תאריכים:						
777	פסגה	01/03/20	31/03/20	24,474.40	45.44	11,121.17 ₪
778	גבע	966,844.80	975,578.00	8,733.20	37.65	3,288.05 ₪
779	שפל	228,989.50	248,305.30	19,315.80	31.07	6,001.42 ₪

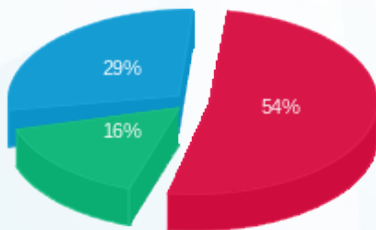
סה"כ לדייר:

פסגה	גבע	שפל	סה"כ	שיא ביקוש
24,474.40	8,733.20	19,315.80	52,523.40	
11,121.17 ₪	3,288.05 ₪	6,001.42 ₪	20,410.64 ₪	

סה"כ צריכה
 סה"כ לתשלום

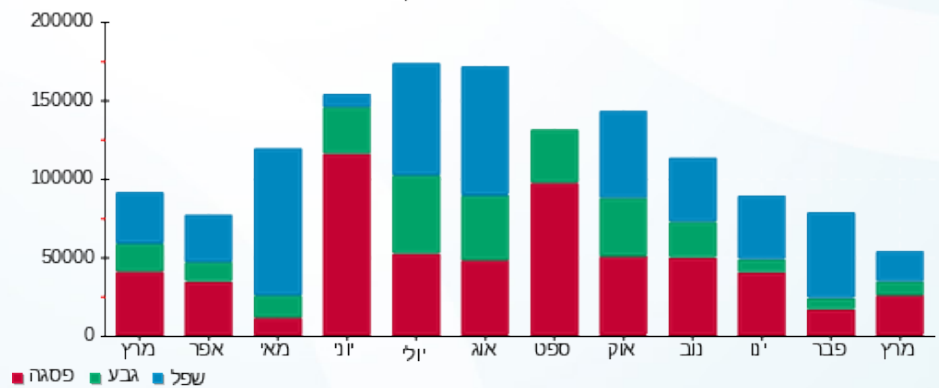
200.95 ₪	תשלום קבוע	
276.90 ₪	תשלום עבור גודל חיבור בKVA (3x2500)	
20,888.48 ₪	סה"כ לתשלום	לא כולל מע"מ

התפלגות חיוב בש"ח לפי תעו"ז



■ פסגה (11,121.17 ₪)
 ■ גבע (3,288.05 ₪)
 ■ שפל (6,001.42 ₪)

הסטוריית צריכה בקוט"ש





01/04/20 תאריך הפקדה:
 31/03/20 תאריך קריאה נוכחית:
 01/03/20 תאריך קריאה קודמת:

שם דייר: ראשי שנאי 3 ק. גג
 שם אתר: קניון אבנת מגדל

לקוח/ה נכבד/ה, אנו מתכבדים להגיש את חישוב צריכת החשמל לתקופה 01/03/20 - 31/03/20:

ראשי שנאי 3 ק. גג - 1 - 15140056(0x0)

סוג תעריף	סוג צריכה	קריאה קודמת	קריאה נוכחית	סה"כ צריכה בקוט"ש	מחיר לקוט"ש בא"ג	סה"כ לתשלום
		01/03/20	31/03/20	פרטי חשבון עבור תאריכים:		
777	פסגה	883,186.90	903,422.20	20,235.30	45.44	9,194.92 ₪
778	גבע	586,354.60	592,262.10	5,907.50	37.65	2,224.17 ₪
779	שפל	1,640,734.60	1,653,219.30	12,484.70	31.07	3,879.00 ₪

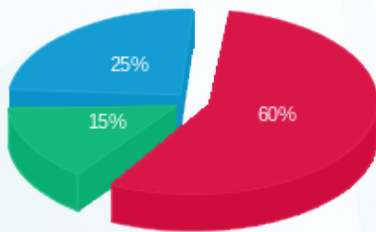
סה"כ לדייר:

פסגה	גבע	שפל	סה"כ	שיא ביקוש
20,235.30	5,907.50	12,484.70	38,627.50	
9,194.92 ₪	2,224.17 ₪	3,879.00 ₪	15,298.09 ₪	

סה"כ צריכה
 סה"כ לתשלום

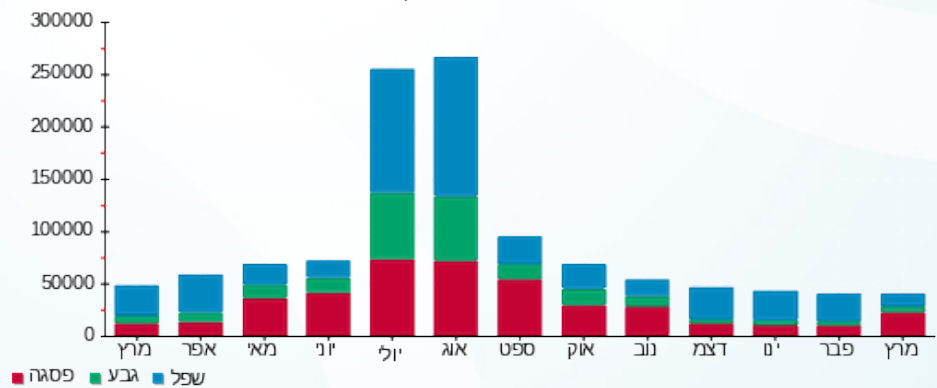
200.95 ₪	תשלום קבוע	
0.00 ₪	תשלום עבור גודל חיבור בKVA (0x0)	
15,499.04 ₪	סה"כ לתשלום	לא כולל מע"מ

התפלגות חיוב בש"ח לפי תעו"ז



■ פסגה (9,194.92 ₪)
 ■ גבע (2,224.17 ₪)
 ■ שפל (3,879.00 ₪)

הסטוריית צריכה בקוט"ש





01/04/20 תאריך הפקה:
 31/03/20 תאריך קריאה נוכחית:
 01/03/20 תאריך קריאה קודמת:

שם דייר: ריגנס ק. 11
 שם אתר: קניון אבנת מגדל

לקוח/ה נכבד/ה, אנו מתכבדים להגיש את חישוב צריכת החשמל לתקופה 01/03/20 - 31/03/20:

ריגנס בלתי חיוני 11 - 1 - 14155765(3x250)

סוג תעריף	סוג צריכה	קריאה קודמת	קריאה נוכחית	סה"כ צריכה בקוט"ש	מחיר לקוט"ש בא"ג	סה"כ לתשלום
פרטי חשבון עבור תאריכים:			01/03/20	31/03/20		
777	פסגה	47,483.60	49,594.80	2,111.20	45.44	959.33 ₪
778	גבע	19,146.00	19,630.80	484.80	37.65	182.53 ₪
779	שפל	65,359.20	66,655.20	1,296.00	31.07	402.67 ₪

ריגנס חיוני 2 - 2 - 14155765(0x0)

סוג תעריף	סוג צריכה	קריאה קודמת	קריאה נוכחית	סה"כ צריכה בקוט"ש	מחיר לקוט"ש בא"ג	סה"כ לתשלום
פרטי חשבון עבור תאריכים:			01/03/20	31/03/20		
777	פסגה	5,005.40	5,291.65	286.25	45.44	130.07 ₪
778	גבע	2,729.40	2,833.05	103.65	37.65	39.02 ₪
779	שפל	8,690.60	8,956.90	266.30	31.07	82.74 ₪

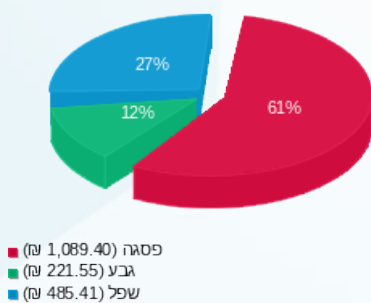
סה"כ לדיר:

פסגה	גבע	שפל	סה"כ	שיא ביקוש
2,397.45	588.45	1,562.30	4,548.20	524.72
₪ 1,089.40	₪ 221.55	₪ 485.41	₪ 1,796.36	

סה"כ צריכה
 סה"כ לתשלום

200.95 ₪	תשלום קבוע	
27.69 ₪	תשלום עבור גודל חיבור בKVA (3x250)	
2,025.00 ₪	סה"כ לתשלום	לא כולל מע"מ

התפלגות חיוב בש"ח לפי תע"ז



הסטוריית צריכה בקוט"ש

