



02/04/20

תאריך הפקה:

שם דייר: אומיק ניהול בע"מ

31/03/20

תאריך קריאה נוכחית:

שם אתר: פולג סנטר

01/03/20

תאריך קריאה קודמת:

לקוח/ה נכבד/ה, אנו מתכבדים להגיש את חישוב צריכת החשמל לתקופה 01/03/20 - 31/03/20:

אומיק ניהול בע"מ - 4 - 00024447 (3x160)

סוג תעריף	סוג צריכה	קריאה קודמת	קריאה נוכחית	סה"כ צריכה בקוט"ש	מחיר לקוט"ש בא"ג	סה"כ לתשלום
פרטי חשבון עבור תאריכים:						
777	פסגה	01/03/20	31/03/20	4,022.67	45.44	1,827.90 ₪
778	גבע	670,040.85	671,320.22	1,279.37	37.65	481.68 ₪
779	שפל	972,804.43	975,241.44	2,437.01	31.07	757.18 ₪

סה"כ לדיר:

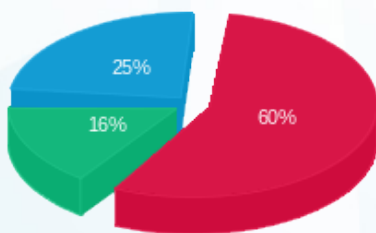
פסגה	גבע	שפל	סה"כ	שיא ביקוש
4,022.67	1,279.37	2,437.01	7,739.05	39.86
1,827.90 ₪	481.68 ₪	757.18 ₪	3,066.76 ₪	

סה"כ צריכה

סה"כ לתשלום

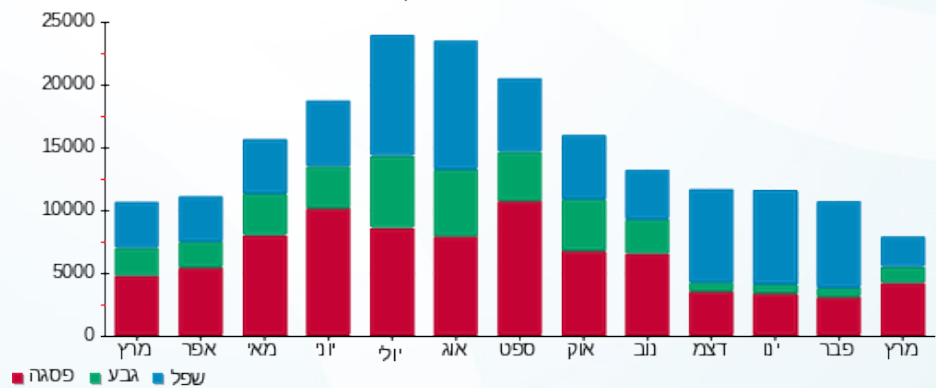
200.95 ₪	תשלום קבוע	
17.72 ₪	תשלום עבור גודל חיבור בKVA (3x160)	
3,285.44 ₪	סה"כ לתשלום	לא כולל מע"מ

התפלגות חיוב בש"ח לפי תע"ז



- פסגה (1,827.90 ₪) 25%
- גבע (481.68 ₪) 15%
- שפל (757.18 ₪) 60%

הסטוריית צריכה בקוט"ש



02/04/20 תאריך הפקדה:  
 31/03/20 תאריך קריאה נוכחית:  
 01/03/20 תאריך קריאה קודמת:

שם דייר: אורבניקה דיזיין בעמ  
 שם אתר: פולג סנטר

לקוח/ה נכבד/ה, אנו מתכבדים להגיש את חישוב צריכת החשמל לתקופה 01/03/20 - 31/03/20:

אורבניקה דיזיין בעמ - 5 - 00024447(3x100)

סוג תעריף	סוג צריכה	קריאה קודמת	קריאה נוכחית	סה"כ צריכה בקוט"ש	מחיר לקוט"ש בא"ג	סה"כ לתשלום
פרטי חשבון עבור תאריכים:						
777	פסגה	01/03/20	31/03/20	1,288.80	45.44	585.63 ₪
778	גבע	177,450.44	177,628.36	177.93	37.65	66.99 ₪
779	שפל	203,952.63	204,183.06	230.43	31.07	71.60 ₪

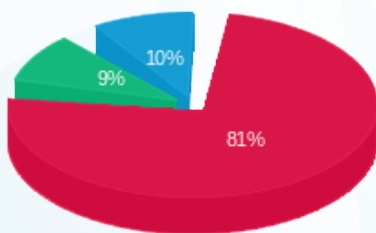
סה"כ לדיר:

פסגה	גבע	שפל	סה"כ	שיא ביקוש
1,288.80	177.93	230.43	1,697.16	15.82
₪ 585.63	₪ 66.99	₪ 71.60	₪ 724.22	

סה"כ צריכה  
 סה"כ לתשלום

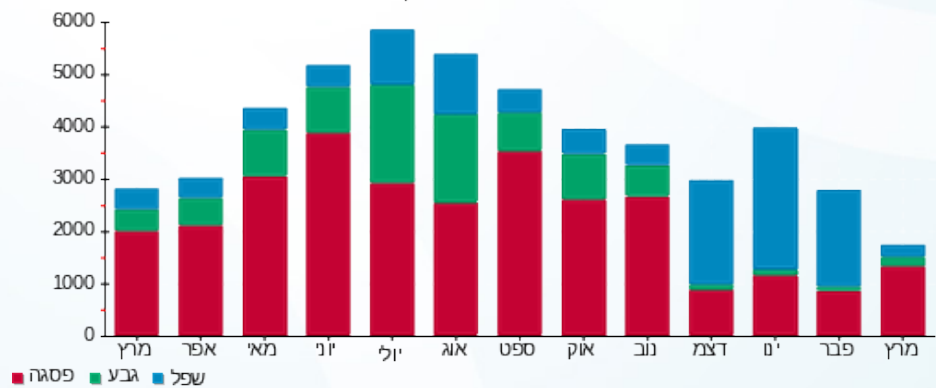
200.95 ₪	<b>תשלום קבוע</b>	
11.08 ₪	<b>תשלום עבור גודל חיבור בKVA (3x100)</b>	
936.24 ₪	<b>סה"כ לתשלום</b>	<b>לא כולל מע"מ</b>

התפלגות חיוב בש"ח לפי תעו"ז



פסגה (585.63 ₪) 81%  
 גבע (66.99 ₪) 9%  
 שפל (71.60 ₪) 10%

הסטוריית צריכה בקוט"ש





02/04/20 תאריך הפקה:  
 31/03/20 תאריך קריאה נוכחית:  
 01/03/20 תאריך קריאה קודמת:

שם דייר: ארזים  
 שם אתר: פולג סנטר

לקוח/ה נכבד/ה, אנו מתכבדים להגיש את חישוב צריכת החשמל לתקופה 01/03/20 - 31/03/20:

ארזים - 1 - 00021959 (3x250)

סוג תעריף	סוג צריכה	קריאה קודמת	קריאה נוכחית	סה"כ צריכה בקוט"ש	מחיר לקוט"ש בא"ג	סה"כ לתשלום
פרטי חשבון עבור תאריכים:			01/03/20	31/03/20		
777	פסגה	896,152.19	898,560.60	2,408.40	45.44	1,094.38 ₪
778	גבע	420,747.62	421,126.13	378.51	37.65	142.51 ₪
779	שפל	264,437.94	264,669.36	231.43	31.07	71.90 ₪

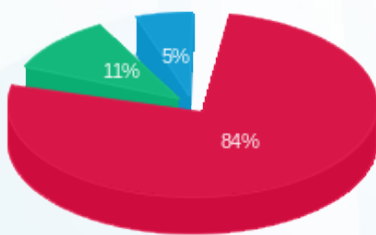
סה"כ לדיר:

פסגה	גבע	שפל	סה"כ	שיא ביקוש
2,408.40	378.51	231.43	3,018.34	28.41
1,094.38 ₪	142.51 ₪	71.90 ₪	1,308.79 ₪	

סה"כ צריכה  
 סה"כ לתשלום

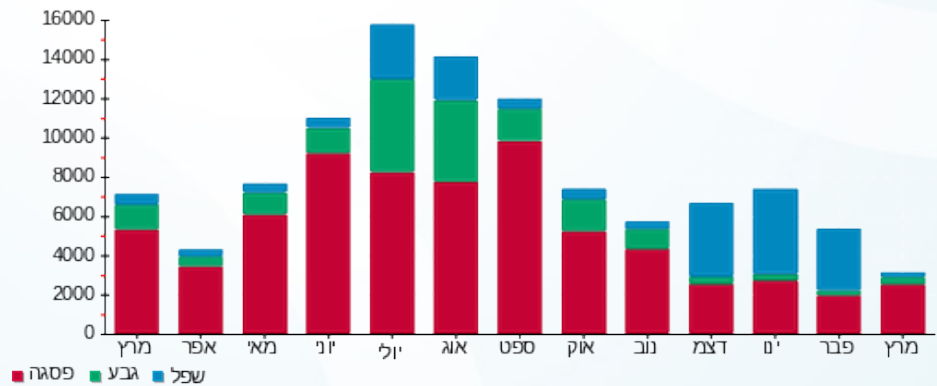
200.95 ₪	תשלום קבוע	
27.69 ₪	תשלום עבור גודל חיבור בKVA (3x250)	
1,537.43 ₪	סה"כ לתשלום	לא כולל מע"מ

התפלגות חיוב בש"ח לפי תע"ז



■ פסגה (1,094.38 ₪)  
 ■ גבע (142.51 ₪)  
 ■ שפל (71.90 ₪)

הסטוריית צריכה בקוט"ש





02/04/20 תאריך הפקה:  
 31/03/20 תאריך קריאה נוכחית:  
 01/03/20 תאריך קריאה קודמת:

שם דייר: גרין ריהוט ועיצוב הגן בע"מ  
 שם אתר: פולג סנטר

לקוח/ה נכבד/ה, אנו מתכבדים להגיש את חישוב צריכת החשמל לתקופה 01/03/20 - 31/03/20:

גרין ריהוט ועיצוב הגן בע"מ - 7 - 00024447(3x100)

סוג תעריף	סוג צריכה	קריאה קודמת	קריאה נוכחית	סה"כ צריכה בקוט"ש	מחיר לקוט"ש בא"ג	סה"כ לתשלום
פרטי חשבון עבור תאריכים:						
777	פסגה	01/03/20	31/03/20	493.65	45.44	224.31 ₪
778	גבע	245,884.99	245,961.09	76.10	37.65	28.65 ₪
779	שפל	198,543.31	198,652.32	109.01	31.07	33.87 ₪

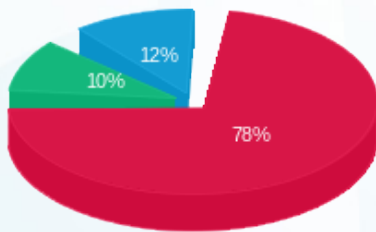
סה"כ לדייר:

פסגה	גבע	שפל	סה"כ	שיא ביקוש
493.65	76.10	109.01	678.75	3.63
224.31 ₪	28.65 ₪	33.87 ₪	286.83 ₪	

סה"כ צריכה  
 סה"כ לתשלום

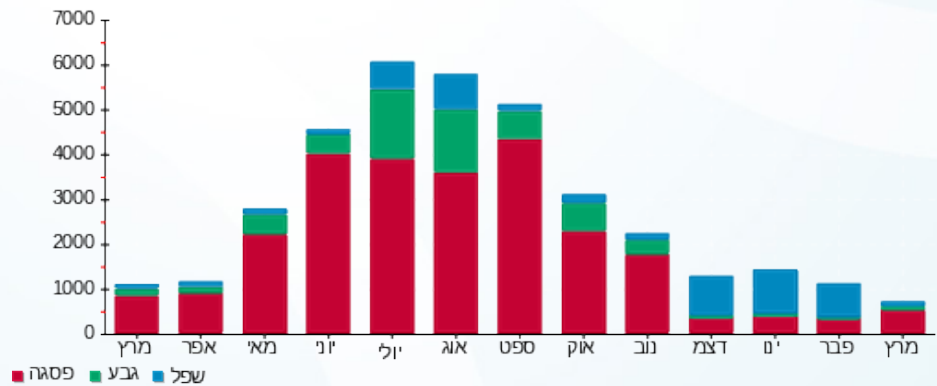
200.95 ₪	תשלום קבוע	
11.08 ₪	תשלום עבור גודל חיבור בKVA (3x100)	
498.86 ₪	סה"כ לתשלום	לא כולל מע"מ

התפלגות חיוב בש"ח לפי תעו"ז



■ פסגה (224.31 ₪)  
 ■ גבע (28.65 ₪)  
 ■ שפל (33.87 ₪)

הסטוריית צריכה בקוט"ש





02/04/20 תאריך הפקדה:  
 31/03/20 תאריך קריאה נוכחית:  
 01/03/20 תאריך קריאה קודמת:

שם דייר: טיב טעם חדש  
 שם אתר: פולג סנטר

לקוח/ה נכבד/ה, אנו מתכבדים להגיש את חישוב צריכת החשמל לתקופה 01/03/20 - 31/03/20:

טיב טעם חדש - 1 - 00012960(3x2000)

סוג תעריף	סוג צריכה	קריאה קודמת	קריאה נוכחית	סה"כ צריכה בקוט"ש	מחיר לקוט"ש בא"ג	סה"כ לתשלום
		01/03/20	31/03/20			
777	פסגה	13,277,568.00	13,365,196.32	87,628.32	45.44	39,818.31 ₪
778	גבע	9,960,715.76	9,992,796.80	32,081.04	37.65	12,078.51 ₪
779	שפל	15,166,381.52	15,225,181.76	58,800.24	31.07	18,269.23 ₪

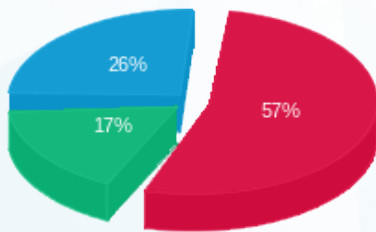
סה"כ לדייר:

פסגה	גבע	שפל	סה"כ	שיא ביקוש
87,628.32	32,081.04	58,800.24	178,509.60	385.36
39,818.31 ₪	12,078.51 ₪	18,269.23 ₪	70,166.05 ₪	

סה"כ צריכה  
 סה"כ לתשלום

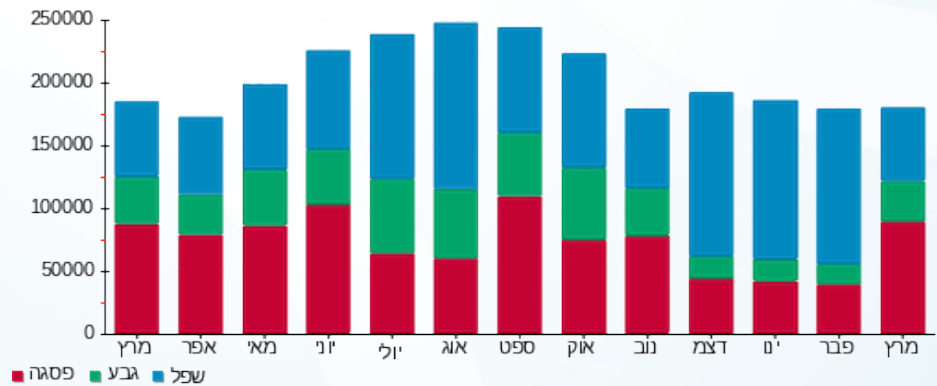
200.95 ₪	<b>תשלום קבוע</b>	
221.52 ₪	<b>תשלום עבור גודל חיבור בKVA (3x2000)</b>	
70,588.52 ₪	<b>סה"כ לתשלום</b>	<b>לא כולל מע"מ</b>

התפלגות חיוב בש"ח לפי תעו"ז



■ פסגה (39,818.31 ₪)  
 ■ גבע (12,078.51 ₪)  
 ■ שפל (18,269.23 ₪)

הסטוריית צריכה בקוט"ש





02/04/20

תאריך הפקדה:

שם דייר: כתר פלסטיק

31/03/20

תאריך קריאה נוכחית:

שם אתר: פולג סנטר

01/03/20

תאריך קריאה קודמת:

לקוח/ה נכבד/ה, אנו מתכבדים להגיש את חישוב צריכת החשמל לתקופה 01/03/20 - 31/03/20:

כתר פלסטיק - 3 - 00024447 (3x100)

סוג תעריף	סוג צריכה	קריאה קודמת	קריאה נוכחית	סה"כ צריכה בקוט"ש	מחיר לקוט"ש בא"ג	סה"כ לתשלום
		01/03/20	31/03/20	פרטי חשבון עבור תאריכים:		
777	פסגה	413,268.04	414,075.69	807.65	45.44	366.99 ₪
778	גבע	193,255.67	193,361.53	105.86	37.65	39.86 ₪
779	שפל	177,032.84	177,151.68	118.84	31.07	36.92 ₪

סה"כ לדיר:

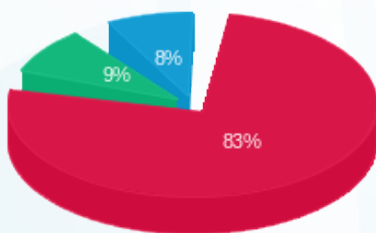
פסגה	גבע	שפל	סה"כ	שיא ביקוש
807.65	105.86	118.84	1,032.35	15.23
366.99 ₪	39.86 ₪	36.92 ₪	443.78 ₪	

סה"כ צריכה

סה"כ לתשלום

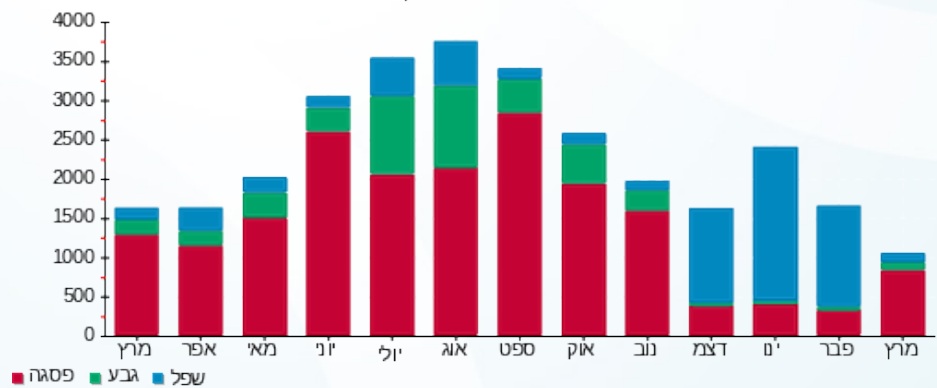
200.95 ₪	תשלום קבוע	
11.08 ₪	תשלום עבור גודל חיבור בKVA (3x100)	
655.80 ₪	סה"כ לתשלום	לא כולל מע"מ

התפלגות חיוב בש"ח לפי תע"ז



- פסגה (366.99 ₪) 83%
- גבע (39.86 ₪) 9%
- שפל (36.92 ₪) 8%

הסטוריית צריכה בקוט"ש





02/04/20 תאריך הפקה:  
 31/03/20 תאריך קריאה נוכחית:  
 01/03/20 תאריך קריאה קודמת:

שם דייר: למטייל  
 שם אתר: פולג סנטר

לקוח/ה נכבד/ה, אנו מתכבדים להגיש את חישוב צריכת החשמל לתקופה 01/03/20 - 31/03/20:

למטייל - 6 - 00024447 (3x100)

סה"כ לתשלום	מחיר לקוט"ש בא"ג	סה"כ צריכה בקוט"ש	קריאה נוכחית	קריאה קודמת	סוג צריכה	סוג תעריף
			31/03/20	01/03/20		פרטי חשבון עבור תאריכים:
₪ 680.17	45.44	1,496.86	598,997.71	597,500.85	פסגה	777
₪ 126.09	37.65	334.90	309,851.76	309,516.86	גבע	778
₪ 96.11	31.07	309.32	274,300.03	273,990.71	שפל	779

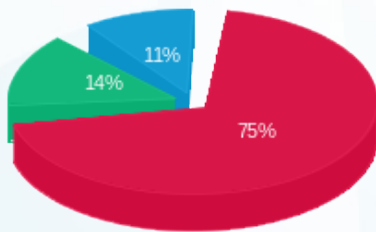
סה"כ לדיר:

שיא ביקוש	סה"כ	שפל	גבע	פסגה
28.06	2,141.08	309.32	334.90	1,496.86
	₪ 902.37	₪ 96.11	₪ 126.09	₪ 680.17

סה"כ צריכה  
 סה"כ לתשלום

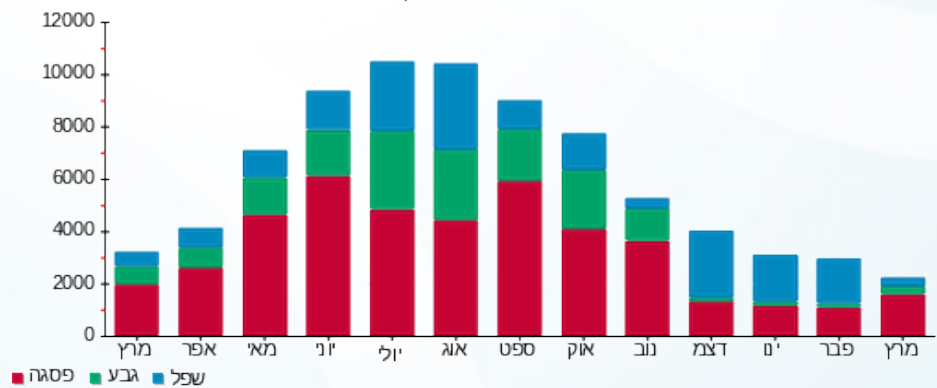
₪ 200.95	<b>תשלום קבוע</b>	
₪ 11.08	<b>תשלום עבור גודל חיבור בKVA (3x100)</b>	
₪ 1,114.39	<b>סה"כ לתשלום</b>	<b>לא כולל מע"מ</b>

התפלגות חיוב בש"ח לפי תעו"ז



■ פסגה (₪ 680.17)  
 ■ גבע (₪ 126.09)  
 ■ שפל (₪ 96.11)

הסטוריית צריכה בקוט"ש



02/04/20 תאריך הפקדה:  
 31/03/20 תאריך קריאה נוכחית:  
 01/03/20 תאריך קריאה קודמת:

שם דייר: נגב קרמיקה  
 שם אתר: פולג סנטר

**לקוח/ה נכבד/ה, אנו מתכבדים להגיש את חישוב צריכת החשמל לתקופה 01/03/20 - 31/03/20:**

**נגב קרמיקה - 8 - 00024447(3x400)**

סוג תעריף	סוג צריכה	קריאה קודמת	קריאה נוכחית	סה"כ צריכה בקוט"ש	מחיר לקוט"ש בא"ג	סה"כ לתשלום
		01/03/20	31/03/20			
777	פסגה	1,603,739.71	1,609,123.54	5,383.83	45.44	2,446.41 ₪
778	גבע	837,620.46	838,468.25	847.78	37.65	319.19 ₪
779	שפל	701,742.16	702,598.54	856.38	31.07	266.08 ₪

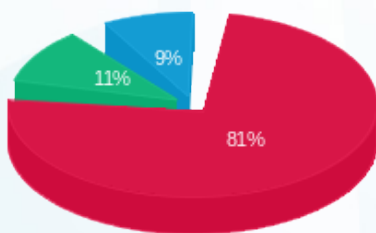
סה"כ לדיר:

פסגה	גבע	שפל	סה"כ	שיא ביקוש
5,383.83	847.78	856.38	7,087.99	61.42
2,446.41 ₪	319.19 ₪	266.08 ₪	3,031.68 ₪	

סה"כ צריכה  
 סה"כ לתשלום

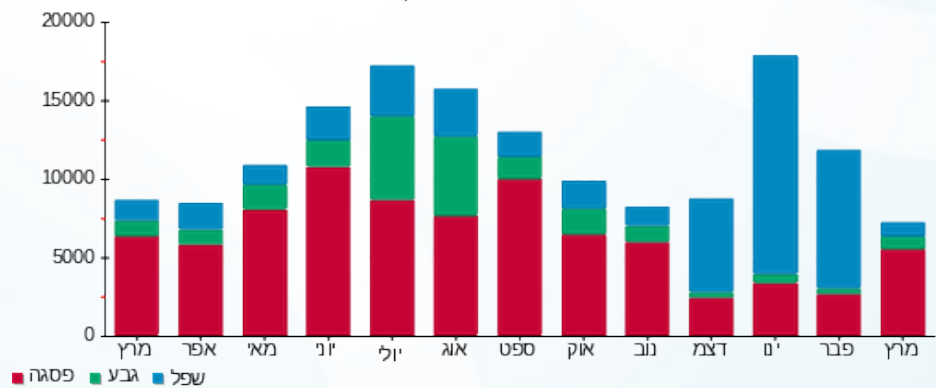
200.95 ₪	<b>תשלום קבוע</b>	
44.30 ₪	<b>תשלום עבור גודל חיבור בKVA (3x400)</b>	
3,276.93 ₪	<b>סה"כ לתשלום</b>	<b>לא כולל מע"מ</b>

התפלגות חיוב בש"ח לפי תעו"ז



■ פסגה (2,446.41 ₪)  
 ■ גבע (319.19 ₪)  
 ■ שפל (266.08 ₪)

הסטוריית צריכה בקוט"ש





02/04/20 תאריך הפקדה:  
 31/03/20 תאריך קריאה נוכחית:  
 01/03/20 תאריך קריאה קודמת:

שם דייר: ע.ג מוצרי כתיבה  
 שם אתר: פולג סנטר

לקוח/ה נכבד/ה, אנו מתכבדים להגיש את חישוב צריכת החשמל לתקופה 01/03/20 - 31/03/20:

ע.ג מוצרי כתיבה - 2 - 00024447(3x125)

סוג תעריף	סוג צריכה	קריאה קודמת	קריאה נוכחית	סה"כ צריכה בקוט"ש	מחיר לקוט"ש בא"ג	סה"כ לתשלום
פרטי חשבון עבור תאריכים:						
777	פסגה	01/03/20	31/03/20	1,220.57	45.44	554.63 ₪
778	גבע	135,648.21	135,828.00	179.79	37.65	67.69 ₪
779	שפל	90,572.14	90,637.11	64.96	31.07	20.18 ₪

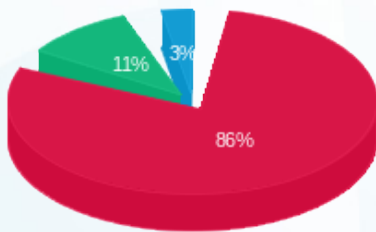
סה"כ לדייר:

פסגה	גבע	שפל	סה"כ	שיא ביקוש
1,220.57	179.79	64.96	1,465.32	10.23
₪ 554.63	₪ 67.69	₪ 20.18	₪ 642.50	

סה"כ צריכה  
 סה"כ לתשלום

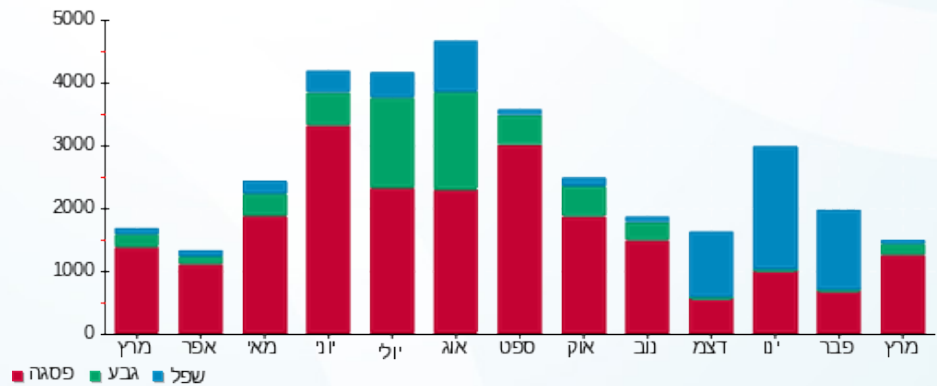
200.95 ₪	תשלום קבוע	
13.84 ₪	תשלום עבור גודל חיבור בKVA (3x125)	
857.30 ₪	סה"כ לתשלום	לא כולל מע"מ

התפלגות חיוב בש"ח לפי תעו"ז



פסגה (554.63 ₪)  
 גבע (67.69 ₪)  
 שפל (20.18 ₪)

הסטוריית צריכה בקוט"ש





02/04/20 תאריך הפקה:  
 31/03/20 תאריך קריאה נוכחית:  
 01/03/20 תאריך קריאה קודמת:

שם דייר: פאנלים סולאריים  
 שם אתר: פולג סנטר

לקוח/ה נכבד/ה, אנו מתכבדים להגיש את חישוב צריכת החשמל לתקופה 01/03/20 - 31/03/20:

פאנלים סולאריים - 1 - 00023622

סוג תעריף	סוג צריכה	קריאה קודמת	קריאה נוכחית	סה"כ צריכה בקוט"ש	מחיר לקוט"ש בא"ג	סה"כ לתשלום
		01/03/20	31/03/20	פרטי חשבון עבור תאריכים:		
777	פסגה	1,818,191.72	1,894,410.07	76,218.35	45.44	34,633.62 ₪
778	גבע	1,500,688.19	1,508,919.87	8,231.68	37.65	3,099.23 ₪
779	שפל	1,541,473.61	1,552,385.81	10,912.20	31.07	3,390.42 ₪

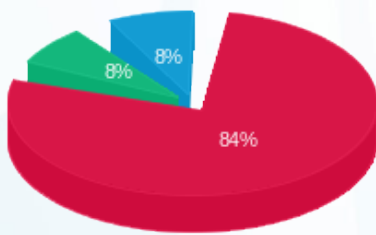
סה"כ לדייר:

פסגה	גבע	שפל	סה"כ	שיא ביקוש
76,218.35	8,231.68	10,912.20	95,362.23	583.20
34,633.62 ₪	3,099.23 ₪	3,390.42 ₪	41,123.27 ₪	

סה"כ צריכה  
 סה"כ לתשלום

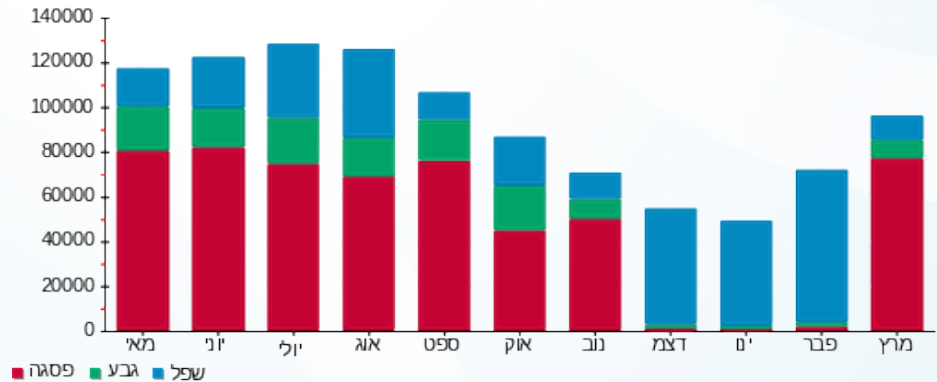
0.00 ₪	תשלום קבוע	
41,123.27 ₪	סה"כ לתשלום	לא כולל מע"מ

התפלגות חיוב בש"ח לפי תעו"ז



פסגה (34,633.62 ₪) 84%  
 גבע (3,099.23 ₪) 8%  
 שפל (3,390.42 ₪) 8%

הסטוריית צריכה בקוט"ש





02/04/20

תאריך הפקדה:

שם דייר: פן דור תעשיות

31/03/20

תאריך קריאה נוכחית:

שם אתר: פולג סנטר

01/03/20

תאריך קריאה קודמת:

לקוח/ה נכבד/ה, אנו מתכבדים להגיש את חישוב צריכת החשמל לתקופה 01/03/20 - 31/03/20:

פן דור תעשיות - 1 - 00024447 (3x125)

סוג תעריף	סוג צריכה	קריאה קודמת	קריאה נוכחית	סה"כ צריכה בקוט"ש	מחיר לקוט"ש בא"ג	סה"כ לתשלום
		01/03/20	31/03/20			
777	פסגה	915,098.44	916,321.32	1,222.88	45.44	555.68 ₪
778	גבע	485,597.63	485,773.37	175.75	37.65	66.17 ₪
779	שפל	442,693.72	443,029.80	336.08	31.07	104.42 ₪

סה"כ לדיר:

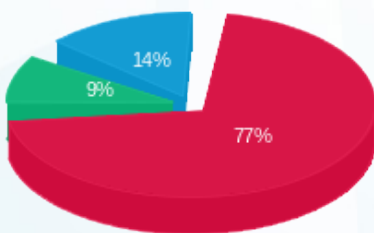
פסגה	גבע	שפל	סה"כ	שיא ביקוש
1,222.88	175.75	336.08	1,734.71	30.51
₪ 555.68	₪ 66.17	₪ 104.42	₪ 726.27	

סה"כ צריכה

סה"כ לתשלום

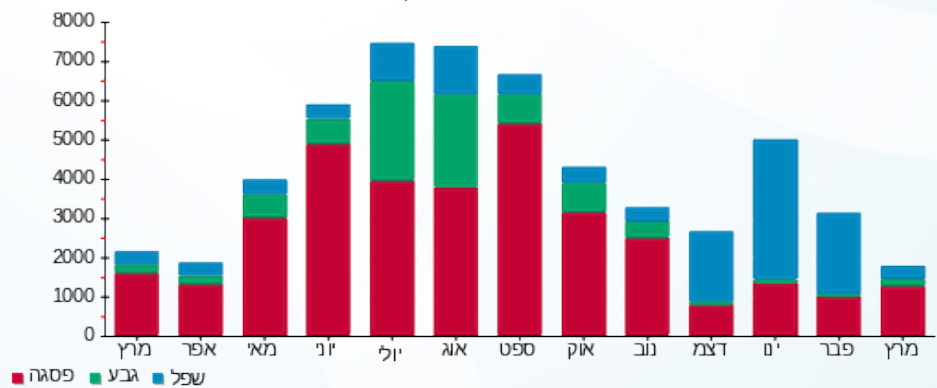
200.95 ₪	<b>תשלום קבוע</b>	
13.84 ₪	<b>תשלום עבור גודל חיבור בKVA (3x125)</b>	
941.06 ₪	<b>סה"כ לתשלום</b>	<b>לא כולל מע"מ</b>

התפלגות חיוב בש"ח לפי תעו"ז



- פסגה (555.68 ₪) - 77%
- גבע (66.17 ₪) - 9%
- שפל (104.42 ₪) - 14%

הסטוריית צריכה בקוט"ש





02/04/20 תאריך הפקדה:  
 31/03/20 תאריך קריאה נוכחית:  
 01/03/20 תאריך קריאה קודמת:

שם דייר: פקטורי 54  
 שם אתר: פולג סנטר

לקוח/ה נכבד/ה, אנו מתכבדים להגיש את חישוב צריכת החשמל לתקופה 01/03/20 - 31/03/20:

פקטורי 54 - 1 - 00022745 (3x2000)

סוג תעריף	סוג צריכה	קריאה קודמת	קריאה נוכחית	סה"כ צריכה בקוט"ש	מחיר לקוט"ש בא"ג	סה"כ לתשלום
		01/03/20	31/03/20			
777	פסגה	5,617,400.27	5,630,123.13	12,722.86	45.44	5,781.27 ₪
778	גבע	3,765,844.84	3,769,267.36	3,422.52	37.65	1,288.58 ₪
779	שפל	2,964,653.40	2,968,406.47	3,753.07	31.07	1,166.08 ₪

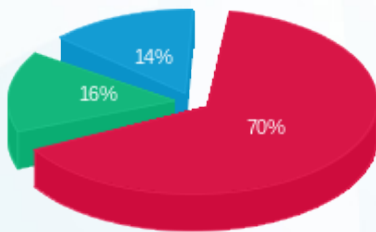
סה"כ לדיר:

פסגה	גבע	שפל	סה"כ	שיא ביקוש
12,722.86	3,422.52	3,753.07	19,898.45	123.79
₪ 5,781.27	₪ 1,288.58	₪ 1,166.08	₪ 8,235.93	

סה"כ צריכה  
 סה"כ לתשלום

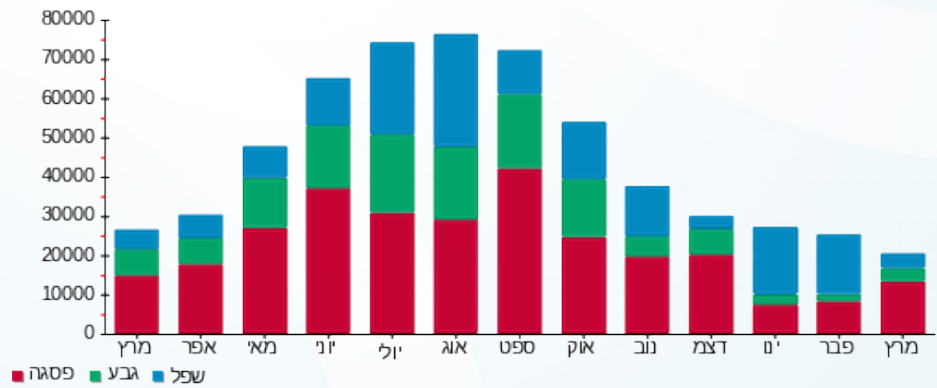
200.95 ₪	<b>תשלום קבוע</b>	
221.52 ₪	<b>תשלום עבור גודל חיבור בKVA (3x2000)</b>	
8,658.40 ₪	<b>סה"כ לתשלום</b>	<b>לא כולל מע"מ</b>

התפלגות חיוב בש"ח לפי תעו"ז



פסגה (₪ 5,781.27) 70%  
 גבע (₪ 1,288.58) 16%  
 שפל (₪ 1,166.08) 14%

הסטוריית צריכה בקוט"ש





02/04/20 תאריך הפקה:  
 31/03/20 תאריך קריאה נוכחית:  
 01/03/20 תאריך קריאה קודמת:

**שם דייר:** ציבורי  
**שם אתר:** פולג סנטר

**לקוח/ה נכבד/ה, אנו מתכבדים להגיש את חישוב צריכת החשמל לתקופה 01/03/20 - 31/03/20:**

**ארזים - 1 - 00021959**

סוג תעריף	סוג צריכה	קריאה קודמת	קריאה נוכחית	סה"כ צריכה בקוט"ש	מחיר לקוט"ש בא"ג	סה"כ לתשלום
פרטי חשבון עבור תאריכים:			01/03/20	31/03/20		
777	פסגה	896,152.19	898,560.60	-2,408.40	45.44	₪ -1,094.38
778	גבע	420,747.62	421,126.13	-378.51	37.65	₪ -142.51
779	שפל	264,437.94	264,669.36	-231.43	31.07	₪ -71.90

**פאנלים סולאריים - 1 - 00023622**

סוג תעריף	סוג צריכה	קריאה קודמת	קריאה נוכחית	סה"כ צריכה בקוט"ש	מחיר לקוט"ש בא"ג	סה"כ לתשלום
פרטי חשבון עבור תאריכים:			01/03/20	31/03/20		
777	פסגה	1,818,191.72	1,894,410.07	76,218.35	45.44	₪ 34,633.62
778	גבע	1,500,688.19	1,508,919.87	8,231.68	37.65	₪ 3,099.23
779	שפל	1,541,473.61	1,552,385.81	10,912.20	31.07	₪ 3,390.42

**פן דור תעשיות - 1 - 00024447**

סוג תעריף	סוג צריכה	קריאה קודמת	קריאה נוכחית	סה"כ צריכה בקוט"ש	מחיר לקוט"ש בא"ג	סה"כ לתשלום
פרטי חשבון עבור תאריכים:			01/03/20	31/03/20		
777	פסגה	915,098.44	916,321.32	-1,222.88	45.44	₪ -555.68
778	גבע	485,597.63	485,773.37	-175.75	37.65	₪ -66.17
779	שפל	442,693.72	443,029.80	-336.08	31.07	₪ -104.42

**ע.ג מוצרי כתיבה - 2 - 00024447**

סוג תעריף	סוג צריכה	קריאה קודמת	קריאה נוכחית	סה"כ צריכה בקוט"ש	מחיר לקוט"ש בא"ג	סה"כ לתשלום
פרטי חשבון עבור תאריכים:			01/03/20	31/03/20		
777	פסגה	309,563.26	310,783.83	-1,220.57	45.44	₪ -554.63
778	גבע	135,648.21	135,828.00	-179.79	37.65	₪ -67.69
779	שפל	90,572.14	90,637.11	-64.96	31.07	₪ -20.18




**כתר פלסטיק - 3 - 00024447**

סוג תעריף	סוג צריכה	קריאה קודמת	קריאה נוכחית	סה"כ צריכה בקוט"ש	מחיר לקוט"ש בא"ג	סה"כ לתשלום
פרטי חשבון עבור תאריכים:			31/03/20	01/03/20		
777	פסגה	413,268.04	414,075.69	-807.65	45.44	₪ -366.99
778	גבע	193,255.67	193,361.53	-105.86	37.65	₪ -39.86
779	שפל	177,032.84	177,151.68	-118.84	31.07	₪ -36.92

**אומיק ניהול בע"מ - 4 - 00024447**

סוג תעריף	סוג צריכה	קריאה קודמת	קריאה נוכחית	סה"כ צריכה בקוט"ש	מחיר לקוט"ש בא"ג	סה"כ לתשלום
פרטי חשבון עבור תאריכים:			31/03/20	01/03/20		
777	פסגה	972,139.80	976,162.48	-4,022.67	45.44	₪ -1,827.90
778	גבע	670,040.85	671,320.22	-1,279.37	37.65	₪ -481.68
779	שפל	972,804.43	975,241.44	-2,437.01	31.07	₪ -757.18

**אורבניקה דיזיין בעמ - 5 - 00024447**

סוג תעריף	סוג צריכה	קריאה קודמת	קריאה נוכחית	סה"כ צריכה בקוט"ש	מחיר לקוט"ש בא"ג	סה"כ לתשלום
פרטי חשבון עבור תאריכים:			31/03/20	01/03/20		
777	פסגה	314,515.14	315,803.94	-1,288.80	45.44	₪ -585.63
778	גבע	177,450.44	177,628.36	-177.93	37.65	₪ -66.99
779	שפל	203,952.63	204,183.06	-230.43	31.07	₪ -71.60

**למטייל - 6 - 00024447**

סוג תעריף	סוג צריכה	קריאה קודמת	קריאה נוכחית	סה"כ צריכה בקוט"ש	מחיר לקוט"ש בא"ג	סה"כ לתשלום
פרטי חשבון עבור תאריכים:			31/03/20	01/03/20		
777	פסגה	597,500.85	598,997.71	-1,496.86	45.44	₪ -680.17
778	גבע	309,516.86	309,851.76	-334.90	37.65	₪ -126.09
779	שפל	273,990.71	274,300.03	-309.32	31.07	₪ -96.11

**גרין ריהוט ועיצוב הגן בע"מ - 7 - 00024447**

סוג תעריף	סוג צריכה	קריאה קודמת	קריאה נוכחית	סה"כ צריכה בקוט"ש	מחיר לקוט"ש בא"ג	סה"כ לתשלום
פרטי חשבון עבור תאריכים:			31/03/20	01/03/20		
777	פסגה	519,057.21	519,550.86	-493.65	45.44	₪ -224.31
778	גבע	245,884.99	245,961.09	-76.10	37.65	₪ -28.65
779	שפל	198,543.31	198,652.32	-109.01	31.07	₪ -33.87



**נגב קרמיקה - 8 - 00024447**

סה"כ לתשלום	מחיר לקוט"ש בא"ג	סה"כ צריכה בקוט"ש	קריאה נוכחית	קריאה קודמת	סוג צריכה	סוג תעריף
			31/03/20	01/03/20	פרטי חשבון עבור תאריכים:	
₪ -2,446.41	45.44	-5,383.83	1,609,123.54	1,603,739.71	פסגה	777
₪ -319.19	37.65	-847.78	838,468.25	837,620.46	גבע	778
₪ -266.08	31.07	-856.38	702,598.54	701,742.16	שפל	779

**ראשי שניאי 3 - 1 - 17313193**

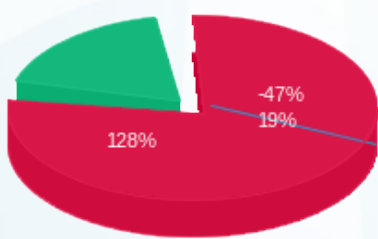
סה"כ לתשלום	מחיר לקוט"ש בא"ג	סה"כ צריכה בקוט"ש	קריאה נוכחית	קריאה קודמת	סוג צריכה	סוג תעריף
			31/03/20	01/03/20	פרטי חשבון עבור תאריכים:	
₪ -23,390.88	45.44	-51,476.40	30,825.10	82,301.50	פסגה	777
₪ -1,330.44	37.65	-3,533.70	19,965.70	23,499.40	גבע	778
₪ -2,993.13	31.07	-9,633.50	11,901.60	21,535.10	שפל	779

**סה"כ לדירה:**

שיא ביקוש	סה"כ	שפל	גבע	פסגה	
583.20	4,123.88	₪ -3,414.76	1,142.00	6,396.64	סה"כ צריכה
	₪ 2,275.63	₪ -1,060.97	₪ 429.96	₪ 2,906.63	סה"כ לתשלום

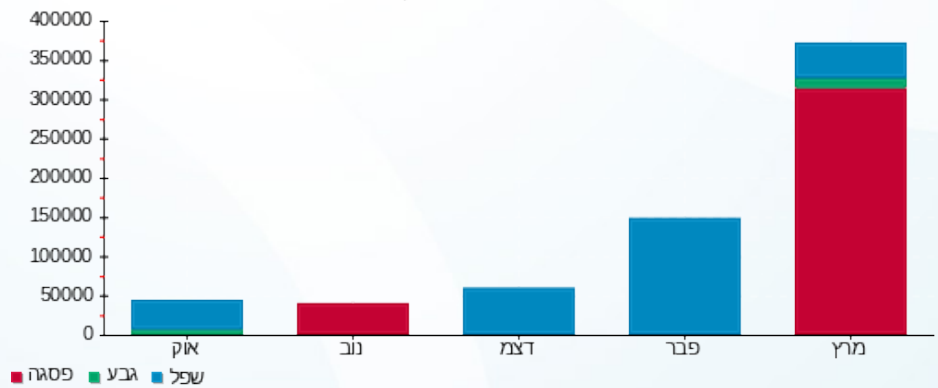
₪ 200.95	<b>תשלום קבוע</b>	
₪ 2,476.58	<b>סה"כ לתשלום</b>	<b>לא כולל מע"מ</b>

התפלגות חיוב בש"ח לפי תעו"ז



■ פסגה (₪ 2,906.63)  
■ גבע (₪ 429.96)  
■ שפל (₪ -1,060.97)

הסטוריית צריכה בקוט"ש





02/04/20 תאריך הפקה:  
 31/03/20 תאריך קריאה נוכחית:  
 01/03/20 תאריך קריאה קודמת:

שם דייר: קפה R (שנאי4)  
 שם אתר: פולג סנטר

לקוח/ה נכבד/ה, אנו מתכבדים להגיש את חישוב צריכת החשמל לתקופה 01/03/20 - 31/03/20:

קפה 1 - (3x2500)14158908 - R

סוג תעריף	סוג צריכה	קריאה קודמת	קריאה נוכחית	סה"כ צריכה בקוט"ש	מחיר לקוט"ש בא"ג	סה"כ לתשלום
פרטי חשבון עבור תאריכים:						
		01/03/20	31/03/20			
777	פסגה	202,631.00	252,786.00	50,155.00	45.44	22,790.43 ₪
778	גבע	73,074.60	85,009.00	11,934.40	37.65	4,493.30 ₪
779	שפל	323,711.20	347,968.10	24,256.90	31.07	7,536.62 ₪

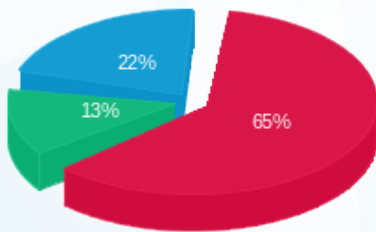
סה"כ לדייר:

פסגה	גבע	שפל	סה"כ	שיא ביקוש
50,155.00	11,934.40	24,256.90	86,346.30	
22,790.43 ₪	4,493.30 ₪	7,536.62 ₪	34,820.35 ₪	

סה"כ צריכה  
 סה"כ לתשלום

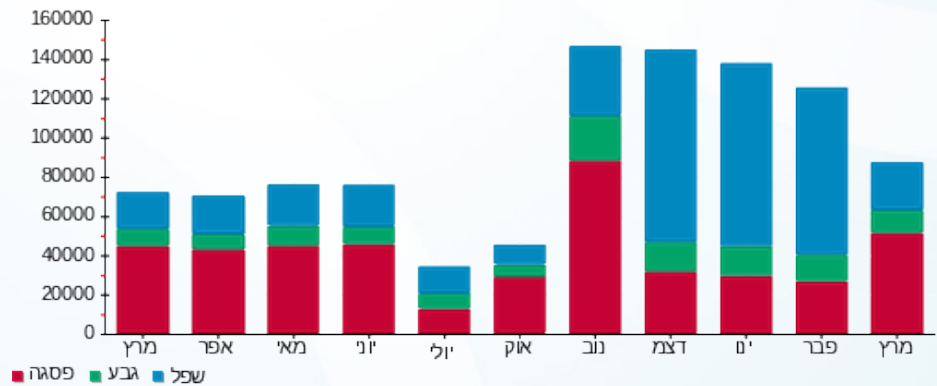
200.95 ₪	תשלום קבוע	
276.90 ₪	תשלום עבור גודל חיבור בKVA (3x2500)	
35,298.20 ₪	סה"כ לתשלום	לא כולל מע"מ

התפלגות חיוב בש"ח לפי תעו"ז



פסגה (22,790.43 ₪) 65%  
 גבע (4,493.30 ₪) 13%  
 שפל (7,536.62 ₪) 22%

הסטוריית צריכה בקוט"ש





02/04/20 תאריך הפקדה:  
 31/03/20 תאריך קריאה נוכחית:  
 01/03/20 תאריך קריאה קודמת:

שם דייר: ראשי שנאי 3 (מבנה ג ותאורה)  
 שם אתר: פולג סנטר

לקוח/ה נכבד/ה, אנו מתכבדים להגיש את חישוב צריכת החשמל לתקופה 01/03/20 - 31/03/20:

ראשי שנאי 3 - 1 - 17313193 (0x0)

סוג תעריף	סוג צריכה	קריאה קודמת	קריאה נוכחית	סה"כ צריכה בקוט"ש	מחיר לקוט"ש בא"ג	סה"כ לתשלום
פרטי חשבון עבור תאריכים:						
777	פסגה	01/03/20	31/03/20	-51,476.40	45.44	23,390.88 ₪
778	גבע	23,499.40	19,965.70	-3,533.70	37.65	1,330.44 ₪
779	שפל	21,535.10	11,901.60	-9,633.50	31.07	2,993.13 ₪

סה"כ לדייר:

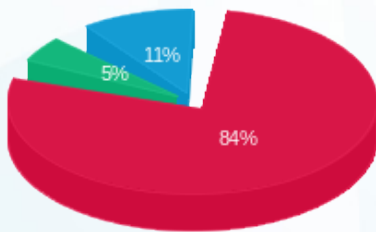
פסגה	גבע	שפל	סה"כ	שיא ביקוש
-51,476.40	-3,533.70	-9,633.50	-64,643.60	555.50
23,390.88 ₪	1,330.44 ₪	2,993.13 ₪	27,714.44 ₪	

סה"כ צריכה

סה"כ לתשלום

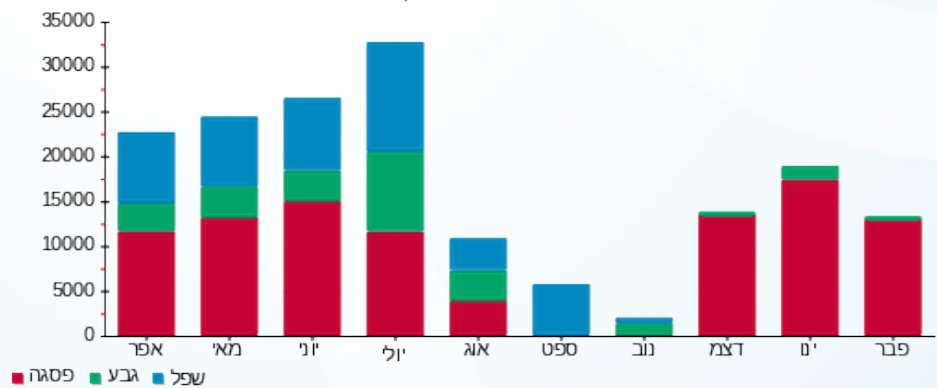
0.00 ₪	תשלום קבוע	
0.00 ₪	תשלום עבור גודל חיבור בKVA (0x0)	
27,714.44 ₪	סה"כ לתשלום	לא כולל מע"מ

התפלגות חיוב בש"ח לפי תע"ז



■ פסגה (23,390.88 ₪)  
 ■ גבע (1,330.44 ₪)  
 ■ שפל (2,993.13 ₪)

הסטוריית צריכה בקוט"ש





02/04/20

תאריך הפקה:

שם דייר: שגאי ראשי (טיב טעם ופקטורי 54)

31/03/20

תאריך קריאה נוכחית:

שם אתר: פולג סנטר

01/03/20

תאריך קריאה קודמת:

לקוח/ה נכבד/ה, אנו מתכבדים להגיש את חישוב צריכת החשמל לתקופה 01/03/20 - 31/03/20:

שגאי ראשי - 1 - 00018062 (0x0)

סוג תעריף	סוג צריכה	קריאה קודמת	קריאה נוכחית	סה"כ צריכה בקוט"ש	מחיר לקוט"ש בא"ג	סה"כ לתשלום
		01/03/20	31/03/20	פרטי חשבון עבור תאריכים:		
777	פסגה	22,165,451.48	22,265,111.40	99,659.92	45.44	45,285.47 ₪
778	גבע	20,782,532.08	20,817,780.76	35,248.68	37.65	13,271.13 ₪
779	שפל	29,744,279.88	29,806,343.24	62,063.36	31.07	19,283.09 ₪

סה"כ לדייר:

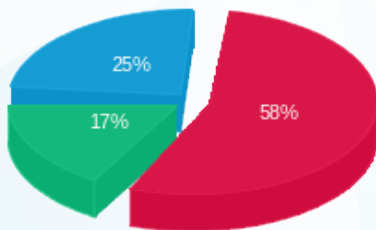
פסגה	גבע	שפל	סה"כ	שיא ביקוש
99,659.92	35,248.68	62,063.36	196,971.96	452.80
45,285.47 ₪	13,271.13 ₪	19,283.09 ₪	77,839.68 ₪	

סה"כ צריכה

סה"כ לתשלום

0.00 ₪	תשלום קבוע	
0.00 ₪	תשלום עבור גודל חיבור בKVA (0x0)	
77,839.68 ₪	סה"כ לתשלום	לא כולל מע"מ

התפלגות חיוב בש"ח לפי תע"ז



- פסגה (45,285.47 ₪) 58%
- גבע (13,271.13 ₪) 17%
- שפל (19,283.09 ₪) 25%

הסטוריית צריכה בקוט"ש

