



02/04/20 תאריך הפקה:
 31/03/20 תאריך קריאה נוכחית:
 22/03/20 תאריך קריאה קודמת:

שם דייר: לוח לובי וגלריית המלון
 שם אתר: עוגן רחובות 1

לקוח/ה נכבד/ה, אנו מתכבדים להגיש את חישוב צריכת החשמל לתקופה 22/03/20 - 31/03/20:

*לוח לובי וגלריית המלון - 3 - (3x40)81033449

סוג תעריף	סוג צריכה	קריאה קודמת	קריאה נוכחית	סה"כ צריכה בקוט"ש	מחיר לקוט"ש בא"ג	סה"כ לתשלום
		22/03/20	31/03/20			
777	פסגה	72,593.85	73,245.95	652.10	45.44	296.31 ₪
778	גבע	41,465.25	41,562.05	96.80	37.65	36.45 ₪
779	שפל	161,133.05	161,539.40	406.35	31.07	126.25 ₪

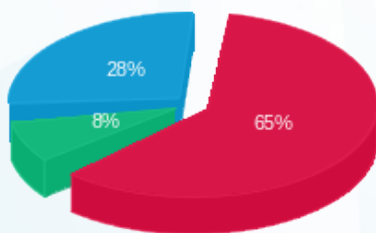
סה"כ לדייר:

פסגה	גבע	שפל	סה"כ	שיא ביקוש
652.10	96.80	406.35	1,155.25	13.90
296.31 ₪	36.45 ₪	126.25 ₪	459.01 ₪	

סה"כ צריכה
 סה"כ לתשלום

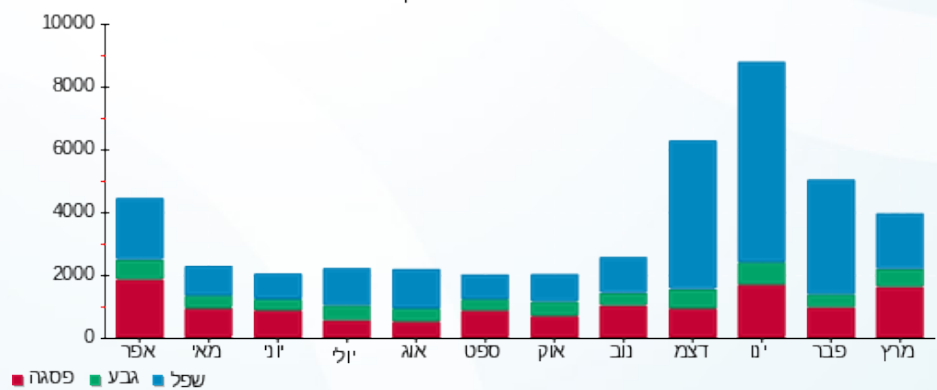
200.95 ₪	תשלום קבוע	
1.43 ₪	תשלום עבור גודל חיבור בKVA (3x40)	
661.39 ₪	סה"כ לתשלום	לא כולל מע"מ

התפלגות חיוב בש"ח לפי תעו"ז



■ פסגה (296.31 ₪)
 ■ גבע (36.45 ₪)
 ■ שפל (126.25 ₪)

הסטוריית צריכה בקוט"ש





02/04/20

תאריך הפקדה:

שם דייר: לוח מטבח במרתף 1-

31/03/20

תאריך קריאה נוכחית:

שם אתר: עוגן רחובות 1

22/03/20

תאריך קריאה קודמת:

לקוח/ה נכבד/ה, אנו מתכבדים להגיש את חישוב צריכת החשמל לתקופה 22/03/20 - 31/03/20:

* לוח מטבח במרתף 1 - 1 - 81033449 (3x200)

סוג תעריף	סוג צריכה	קריאה קודמת	קריאה נוכחית	סה"כ צריכה בקוט"ש	מחיר לקוט"ש בא"ג	סה"כ לתשלום
פרטי חשבון עבור תאריכים:						
		22/03/20	31/03/20			
777	פסגה	332,543.00	332,824.20	281.20	45.44	127.78 ₪
778	גבע	156,032.40	156,117.00	84.60	37.65	31.85 ₪
779	שפל	398,895.20	399,126.80	231.60	31.07	71.96 ₪

סה"כ לדיר:

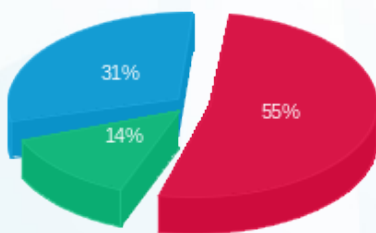
פסגה	גבע	שפל	סה"כ	שיא ביקוש
281.20	84.60	231.60	597.40	2.80
127.78 ₪	31.85 ₪	71.96 ₪	231.59 ₪	

סה"כ צריכה

סה"כ לתשלום

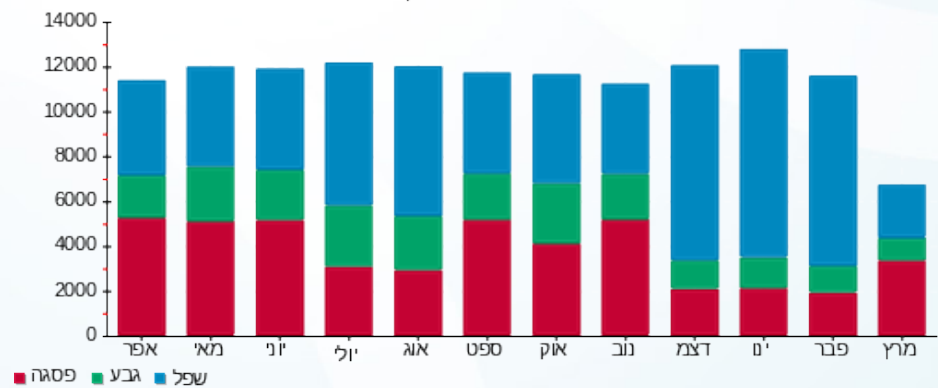
200.95 ₪	תשלום קבוע	
7.15 ₪	תשלום עבור גודל חיבור בKVA (3x200)	
439.68 ₪	סה"כ לתשלום	לא כולל מע"מ

התפלגות חיוב בש"ח לפי תעו"ז



■ פסגה (127.78 ₪)
■ גבע (31.85 ₪)
■ שפל (71.96 ₪)

הסטוריית צריכה בקוט"ש



■ פסגה ■ גבע ■ שפל



02/04/20 תאריך הפקה:
 31/03/20 תאריך קריאה נוכחית:
 22/03/20 תאריך קריאה קודמת:

שם דייר: מטבח חיוני במרתף 1-
 שם אתר: עוגן רחובות 1

לקוח/ה נכבד/ה, אנו מתכבדים להגיש את חישוב צריכת החשמל לתקופה 22/03/20 - 31/03/20:

מטבח חיוני במרתף 1- - 4 - (3x33)81033449

סוג תעריף	סוג צריכה	קריאה קודמת	קריאה נוכחית	סה"כ צריכה בקוט"ש	מחיר לקוט"ש בא"ג	סה"כ לתשלום
פרטי חשבון עבור תאריכים:						
		22/03/20	31/03/20			
777	פסגה	108,410.15	108,608.40	198.25	45.44	90.08 ₪
778	גבע	56,429.15	56,487.35	58.20	37.65	21.91 ₪
779	שפל	167,551.40	167,722.10	170.70	31.07	53.04 ₪

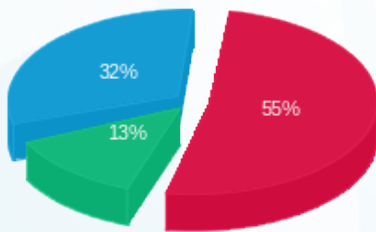
סה"כ לדייר:

פסגה	גבע	שפל	סה"כ	שיא ביקוש
198.25	58.20	170.70	427.15	2.95
₪ 90.08	₪ 21.91	₪ 53.04	₪ 165.03	

סה"כ צריכה
 סה"כ לתשלום

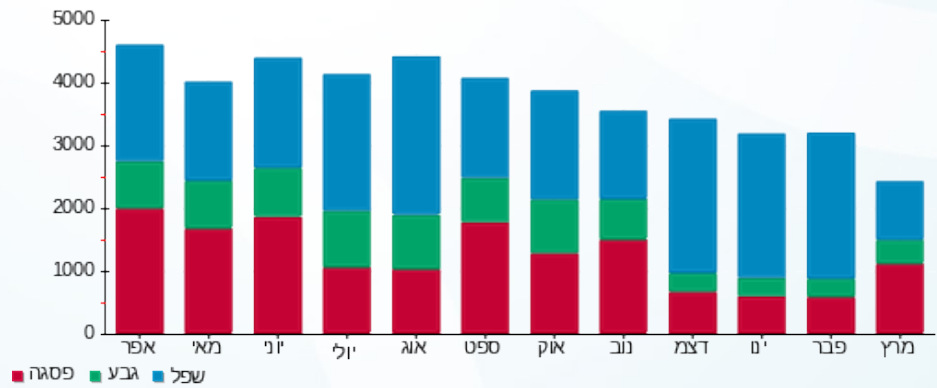
200.95 ₪	תשלום קבוע	
1.18 ₪	תשלום עבור גודל חיבור בKVA (3x33)	
367.16 ₪	סה"כ לתשלום	לא כולל מע"מ

התפלגות חיוב בש"ח לפי תעו"ז



פסגה (₪ 90.08)
 גבע (₪ 21.91)
 שפל (₪ 53.04)

הסטוריית צריכה בקוט"ש





02/04/20 תאריך הפקה:
 31/03/20 תאריך קריאה נוכחית:
 22/03/20 תאריך קריאה קודמת:

שם דייר: מסעדה מלון פאתל
 שם אתר: עוגן רחובות 1

לקוח/ה נכבד/ה, אנו מתכבדים להגיש את חישוב צריכת החשמל לתקופה 22/03/20 - 31/03/20:

מסעדה מלון פאתל - 2 - 81033449(3x40)

סה"כ לתשלום	מחיר לקוט"ש בא"ג	סה"כ צריכה בקוט"ש	קריאה נוכחית	קריאה קודמת	סוג צריכה	סוג תעריף
			31/03/20	22/03/20		פרטי חשבון עבור תאריכים:
₪ 48.98	45.44	107.80	295,394.10	295,286.30	פסגה	777
₪ 11.67	37.65	31.00	162,330.00	162,299.00	גבע	778
₪ 15.32	31.07	49.30	397,134.30	397,085.00	שפל	779

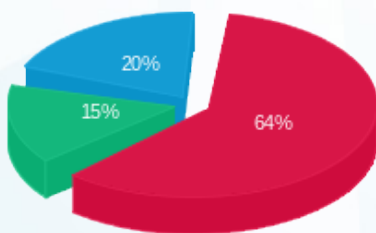
סה"כ לדייר:

שיא ביקוש	סה"כ	שפל	גבע	פסגה
1.10	188.10	49.30	31.00	107.80
	₪ 75.97	₪ 15.32	₪ 11.67	₪ 48.98

סה"כ צריכה
 סה"כ לתשלום

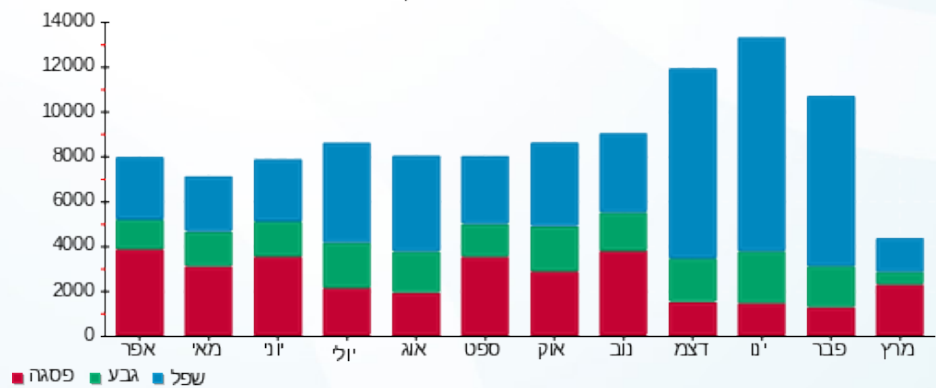
₪ 200.95	תשלום קבוע	
₪ 1.43	תשלום עבור גודל חיבור בKVA (3x40)	
₪ 278.35	סה"כ לתשלום	לא כולל מע"מ

התפלגות חיוב בש"ח לפי תעו"ז



פסגה (₪ 48.98)
 גבע (₪ 11.67)
 שפל (₪ 15.32)

הסטוריית צריכה בקוט"ש



02/04/20 תאריך הפקה:
 31/03/20 תאריך קריאה נוכחית:
 22/03/20 תאריך קריאה קודמת:

שם דייר: ראשי מסעדה חיוני מרתף 1-
 שם אתר: עוגן רחובות 1

לקוח/ה נכבד/ה, אנו מתכבדים להגיש את חישוב צריכת החשמל לתקופה 22/03/20 - 31/03/20:

ראשי מסעדה חיוני מרתף 1 - 5 - (3x40)81033449

סוג תעריף	סוג צריכה	קריאה קודמת	קריאה נוכחית	סה"כ צריכה בקוט"ש	מחיר לקוט"ש בא"ג	סה"כ לתשלום
פרטי חשבון עבור תאריכים:						
777	פסגה	22/03/20	31/03/20	54.00	45.44	24.54 ₪
778	גבע	13,317.95	13,335.00	17.05	37.65	6.42 ₪
779	שפל	37,355.20	37,401.05	45.85	31.07	14.25 ₪

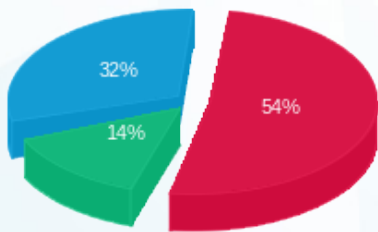
סה"כ לדייר:

פסגה	גבע	שפל	סה"כ	שיא ביקוש
54.00	17.05	45.85	116.90	0.55
24.54 ₪	6.42 ₪	14.25 ₪	45.20 ₪	

סה"כ צריכה
 סה"כ לתשלום

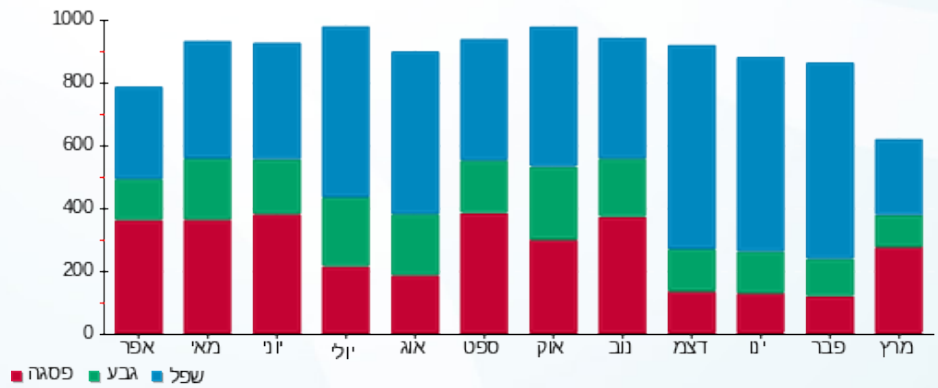
200.95 ₪	תשלום קבוע	
1.43 ₪	תשלום עבור גודל חיבור בKVA (3x40)	
247.58 ₪	סה"כ לתשלום	לא כולל מע"מ

התפלגות חיוב בש"ח לפי תע"ז



פסגה (24.54 ₪) ■
 גבע (6.42 ₪) ■
 שפל (14.25 ₪) ■

הסטוריית צריכה בקוט"ש



פסגה ■ גבע ■ שפל