



02/04/20 תאריך הפקה:
 31/03/20 תאריך קריאה נוכחית:
 01/03/20 תאריך קריאה קודמת:

שם דייר: BE
שם אתר: סינמה סיטי נתניה

לקוח/ה נכבד/ה, אנו מתכבדים להגיש את חישוב צריכת החשמל לתקופה 01/03/20 - 31/03/20:

BE - (3x400)18170608 - 4

סה"כ לתשלום	מחיר לקוט"ש בא"ג	סה"כ צריכה בקוט"ש	קריאה נוכחית	קריאה קודמת	סוג צריכה	סוג תעריף
			31/03/20	01/03/20	פרטי חשבון עבור תאריכים:	
₪ 4,511.28	45.44	9,928.00	113,960.80	104,032.80	פסגה	777
₪ 1,202.39	37.65	3,193.60	48,975.20	45,781.60	גבע	778
₪ 1,862.58	31.07	5,994.80	106,980.00	100,985.20	שפל	779

סה"כ לדייר:

שיא ביקוש	סה"כ	שפל	גבע	פסגה
60.008	19,116.40	5,994.80	3,193.60	9,928.00
	₪ 7,576.26	₪ 1,862.58	₪ 1,202.39	₪ 4,511.28

סה"כ צריכה
סה"כ לתשלום

₪ 200.95	תשלום קבוע	
₪ 44.30	תשלום עבור גודל חיבור ב-KVA (3x400)	
₪ 7,821.51	סה"כ לתשלום	לא כולל מע"מ





02/04/20 תאריך הפקה:
 31/03/20 תאריך קריאה נוכחית:
 01/03/20 תאריך קריאה קודמת:

שם דייר: MOVE-דוכן
 שם אתר: סינמה סיטי נתניה

לקוח/ה נכבד/ה, אנו מתכבדים להגיש את חישוב צריכת החשמל לתקופה 01/03/20 - 31/03/20:

MOVE-דוכן 3 - 18170588 (3x20)

סוג תעריף	סוג צריכה	קריאה קודמת	קריאה נוכחית	סה"כ צריכה בקוט"ש	מחיר לקוט"ש בא"ג	סה"כ לתשלום
פרטי חשבון עבור תאריכים:						
777	פסגה	01/03/20	31/03/20	73.10	45.44	1,850.60
778	גבע	902.30	937.60	35.30	37.65	1,777.50
779	שפל	1,494.35	1,526.70	32.35	31.07	1,850.60

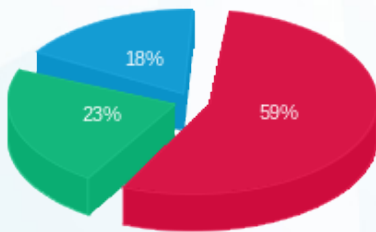
סה"כ לדייר:

פסגה	גבע	שפל	סה"כ	שיא ביקוש
73.10	35.30	32.35	140.75	65.49
33.22	13.29	10.05	56.56	

סה"כ צריכה
 סה"כ לתשלום

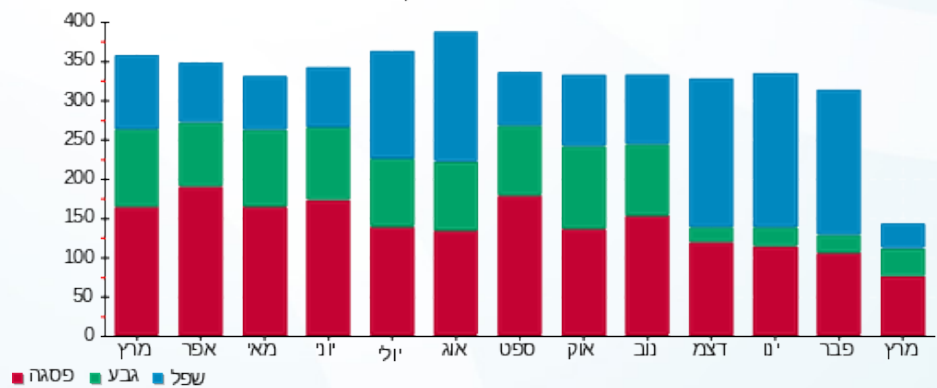
200.95	תשלום קבוע	
2.22	תשלום עבור גודל חיבור בKVA (3x20)	
259.72	סה"כ לתשלום	לא כולל מע"מ

התפלגות חיוב בש"ח לפי תעו"ז



פסגה (33.22) 59%
 גבע (13.29) 23%
 שפל (10.05) 18%

הסטוריית צריכה בקוט"ש



02/04/20 תאריך הפקה:
 31/03/20 תאריך קריאה נוכחי:
 01/03/20 תאריך קריאה קודמת:

שם דייר: אוהדים
 שם אתר: סינמה סיטי נתניה

לקוח/ה נכבד/ה, אנו מתכבדים להגיש את חישוב צריכת החשמל לתקופה 01/03/20 - 31/03/20:

אוהדים - 1 - 18170602 (3x32)

סוג תעריף	סוג צריכה	קריאה קודמת	קריאה נוכחית	סה"כ צריכה בקוט"ש	מחיר לקוט"ש בא"ג	סה"כ לתשלום
פרטי חשבון עבור תאריכים:						
777	פסגה	01/03/20	31/03/20	124.10	45.44	56.39 ₪
778	גבע	658.95	695.95	37.00	37.65	13.93 ₪
779	שפל	1,642.15	1,671.20	29.05	31.07	9.03 ₪

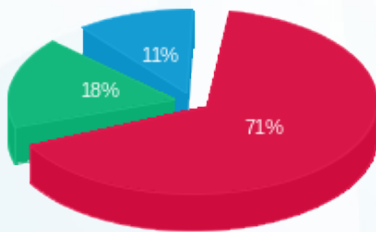
סה"כ לדייר:

פסגה	גבע	שפל	סה"כ	שיא ביקוש
124.10	37.00	29.05	190.15	1.99
₪ 56.39	₪ 13.93	₪ 9.03	₪ 79.35	

סה"כ צריכה
 סה"כ לתשלום

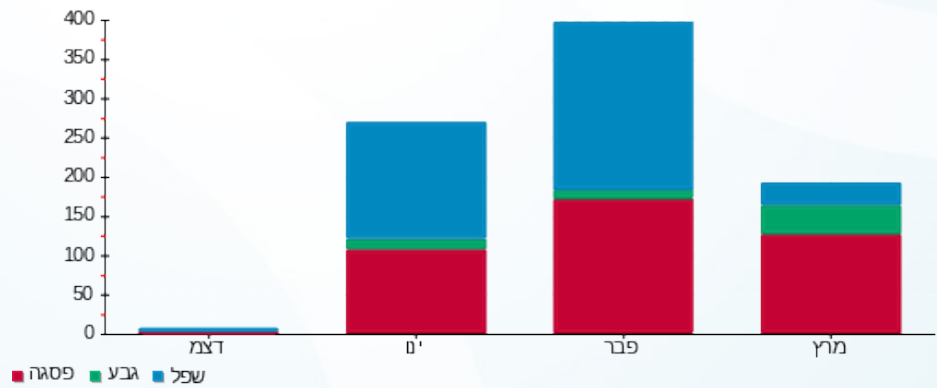
200.95 ₪	תשלום קבוע	
3.54 ₪	תשלום עבור גודל חיבור בKVA (3x32)	
283.84 ₪	סה"כ לתשלום	לא כולל מע"מ

התפלגות חיוב בש"ח לפי תע"ז



פסגה (₪ 56.39)
 גבע (₪ 13.93)
 שפל (₪ 9.03)

הסטוריית צריכה בקוט"ש





02/04/20

תאריך הפקה:

שם דייר: אוסקר ווילד

31/03/20

תאריך קריאה נוכחית:

שם אתר: סינמה סיטי נתניה

01/03/20

תאריך קריאה קודמת:

לקוח/ה נכבד/ה, אנו מתכבדים להגיש את חישוב צריכת החשמל לתקופה 01/03/20 - 31/03/20:

אוסקר ווילד - 4 - 18170798 (3x160)

סה"כ לתשלום	מחיר לקוט"ש בא"ג	סה"כ צריכה בקוט"ש	קריאה נוכחית	קריאה קודמת	סוג צריכה	סוג תעריף
			31/03/20	01/03/20		פרטי חשבון עבור תאריכים:
710.39 ₪	45.44	1,563.36	19,595.04	18,031.68	פסגה	777
303.01 ₪	37.65	804.80	11,064.00	10,259.20	גבע	778
427.03 ₪	31.07	1,374.40	28,627.04	27,252.64	שפל	779

סה"כ לדיר:

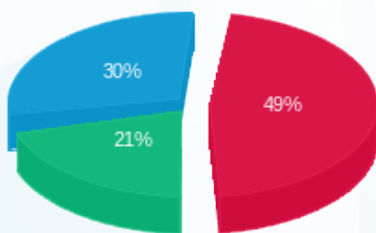
שיא ביקוש	סה"כ	שפל	גבע	פסגה
31.84	3,742.56	1,374.40	804.80	1,563.36
	1,440.42 ₪	427.03 ₪	303.01 ₪	710.39 ₪

סה"כ צריכה

סה"כ לתשלום

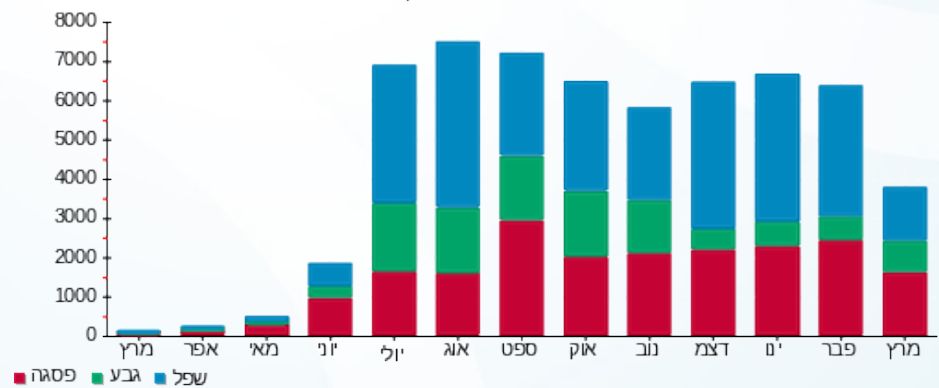
200.95 ₪	תשלום קבוע	
17.72 ₪	תשלום עבור גודל חיבור בKVA (3x160)	
1,659.10 ₪	סה"כ לתשלום	לא כולל מע"מ

התפלגות חיוב בש"ח לפי תעו"ז



■ פסגה (710.39 ₪)
■ גבע (303.01 ₪)
■ שפל (427.03 ₪)

הסטוריית צריכה בקוט"ש





02/04/20 תאריך הפקה:
 31/03/20 תאריך קריאה נוכחית:
 01/03/20 תאריך קריאה קודמת:

שם דייר: אוסקר ווילד - מחסן
שם אתר: סינמה סיטי נתניה

לקוח/ה נכבד/ה, אנו מתכבדים להגיש את חישוב צריכת החשמל לתקופה 01/03/20 - 31/03/20:

מחסן אוסקר ווילד - 1 - 18170797(3x20)

סוג תעריף	סוג צריכה	קריאה קודמת	קריאה נוכחית	סה"כ צריכה בקוט"ש	מחיר לקוט"ש בא"ג	סה"כ לתשלום
פרטי חשבון עבור תאריכים:			01/03/20	31/03/20		
777	פסגה	815.84	941.16	125.32	45.44	56.95 ₪
778	גבע	522.50	570.86	48.36	37.65	18.21 ₪
779	שפל	1,666.36	1,789.34	122.98	31.07	38.21 ₪

מחסן אוסקר ווילד - 2 - 18170797(3x20)

סוג תעריף	סוג צריכה	קריאה קודמת	קריאה נוכחית	סה"כ צריכה בקוט"ש	מחיר לקוט"ש בא"ג	סה"כ לתשלום
פרטי חשבון עבור תאריכים:			01/03/20	31/03/20		
777	פסגה	1,187.12	1,329.32	142.20	45.44	64.62 ₪
778	גבע	728.38	781.64	53.26	37.65	20.05 ₪
779	שפל	2,277.50	2,414.54	137.04	31.07	42.58 ₪

מחסן אוסקר ווילד - 3 - 18170797(3x20)

סוג תעריף	סוג צריכה	קריאה קודמת	קריאה נוכחית	סה"כ צריכה בקוט"ש	מחיר לקוט"ש בא"ג	סה"כ לתשלום
פרטי חשבון עבור תאריכים:			01/03/20	31/03/20		
777	פסגה	1,236.32	1,470.86	234.54	45.44	106.57 ₪
778	גבע	740.34	830.40	90.06	37.65	33.91 ₪
779	שפל	2,533.76	2,759.90	226.14	31.07	70.26 ₪

סה"כ לדייר:

פסגה	גבע	שפל	סה"כ	שיא ביקוש
502.06	191.68	486.16	1,179.90	1.98
228.14 ₪	72.17 ₪	151.05 ₪	451.35 ₪	

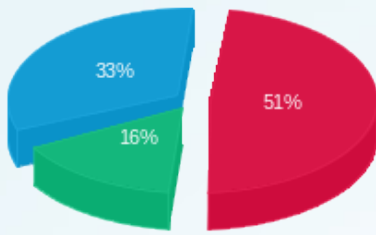
סה"כ צריכה
סה"כ לתשלום

200.95 ₪	תשלום קבוע	
6.65 ₪	תשלום עבור גודל חיבור בKVA (3x60)	
658.95 ₪	סה"כ לתשלום	לא כולל מע"מ



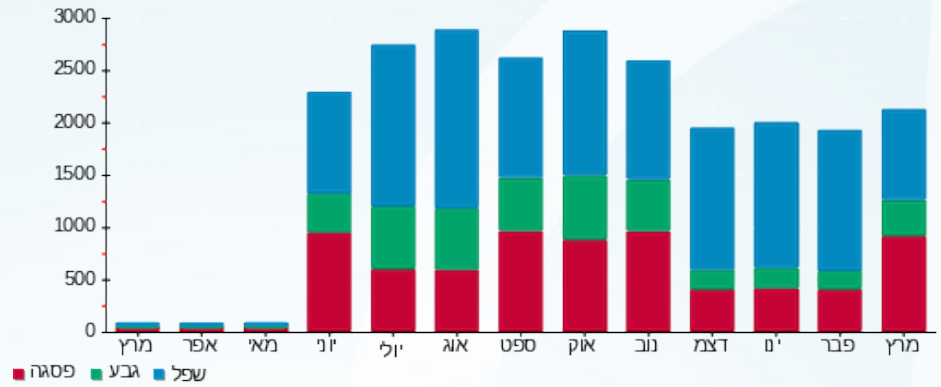


התפלגות חיוב בש"ח לפי תעו"ז



- פסגה (228.14 ש"ח)
- גבע (72.17 ש"ח)
- שפל (151.05 ש"ח)

הסטוריית צריכה בקוט"ש





02/04/20 תאריך הפקדה:
 31/03/20 תאריך קריאה נוכחית:
 01/03/20 תאריך קריאה קודמת:

שם דייר: אניפט
 שם אתר: סינמה סיטי נתניה

לקוח/ה נכבד/ה, אנו מתכבדים להגיש את חישוב צריכת החשמל לתקופה 01/03/20 - 31/03/20:

אניפט - 2 - 18170587(3x63)

סה"כ לתשלום	מחיר לקוט"ש בא"ג	סה"כ צריכה בקוט"ש	קריאה נוכחית	קריאה קודמת	סוג צריכה	סוג תעריף
			31/03/20	01/03/20	פרטי חשבון עבור תאריכים:	
293.82 ₪	45.44	646.60	12,263.10	11,616.50	פסגה	777
91.04 ₪	37.65	241.80	4,587.80	4,346.00	גבע	778
89.79 ₪	31.07	289.00	6,724.00	6,435.00	שפל	779

סה"כ לדייר:

שיא ביקוש	סה"כ	שפל	גבע	פסגה
6.72	1,177.40	289.00	241.80	646.60
	474.65 ₪	89.79 ₪	91.04 ₪	293.82 ₪

סה"כ צריכה
 סה"כ לתשלום

200.95 ₪	תשלום קבוע	
6.98 ₪	תשלום עבור גודל חיבור KVA (3x63)	
682.57 ₪	סה"כ לתשלום	לא כולל מע"מ





02/04/20 תאריך הפקדה:
 31/03/20 תאריך קריאה נוכחית:
 01/03/20 תאריך קריאה קודמת:

שם דייר: אסיקס
 שם אתר: סינמה סיטי נתניה

לקוח/ה נכבד/ה, אנו מתכבדים להגיש את חישוב צריכת החשמל לתקופה 01/03/20 - 31/03/20:

אסיקס - 1 - 18170587(3x63)

סה"כ לתשלום	מחיר לקוט"ש בא"ג	סה"כ צריכה בקוט"ש	קריאה נוכחית	קריאה קודמת	סוג צריכה	סוג תעריף
			31/03/20	01/03/20		פרטי חשבון עבור תאריכים:
204.98 ₪	45.44	451.10	14,099.30	13,648.20	פסגה	777
53.58 ₪	37.65	142.30	5,534.70	5,392.40	גבע	778
73.76 ₪	31.07	237.40	9,420.00	9,182.60	שפל	779

סה"כ לדייר:

שיא ביקוש	סה"כ	שפל	גבע	פסגה
2.86	830.80	237.40	142.30	451.10
	332.32 ₪	73.76 ₪	53.58 ₪	204.98 ₪

סה"כ צריכה
 סה"כ לתשלום

200.95 ₪	תשלום קבוע	
6.98 ₪	תשלום עבור גודל חיבור KVA (3x63)	
540.24 ₪	סה"כ לתשלום	לא כולל מע"מ



02/04/20 תאריך הפקה:
 31/03/20 תאריך קריאה נוכחית:
 01/03/20 תאריך קריאה קודמת:

שם דייר: ארקפה
 שם אתר: סינמה סיטי נתניה

לקוח/ה נכבד/ה, אנו מתכבדים להגיש את חישוב צריכת החשמל לתקופה 01/03/20 - 31/03/20:

ארקפה - 3 - 18170795 (3x160)

סוג תעריף	סוג צריכה	קריאה קודמת	קריאה נוכחית	סה"כ צריכה בקוט"ש	מחיר לקוט"ש בא"ג	סה"כ לתשלום
		01/03/20	31/03/20	פרטי חשבון עבור תאריכים:		
777	פסגה	44,884.20	48,290.20	3,406.00	45.44	1,547.69 ₪
778	גבע	22,997.00	24,096.80	1,099.80	37.65	414.07 ₪
779	שפל	51,509.00	53,413.00	1,904.00	31.07	591.57 ₪

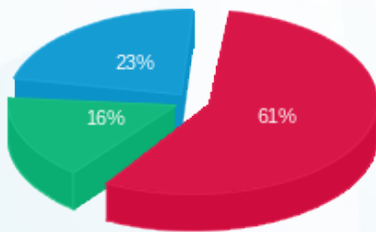
סה"כ לדייר:

פסגה	גבע	שפל	סה"כ	שיא ביקוש
3,406.00	1,099.80	1,904.00	6,409.80	31.86
1,547.69 ₪	414.07 ₪	591.57 ₪	2,553.33 ₪	

סה"כ צריכה
 סה"כ לתשלום

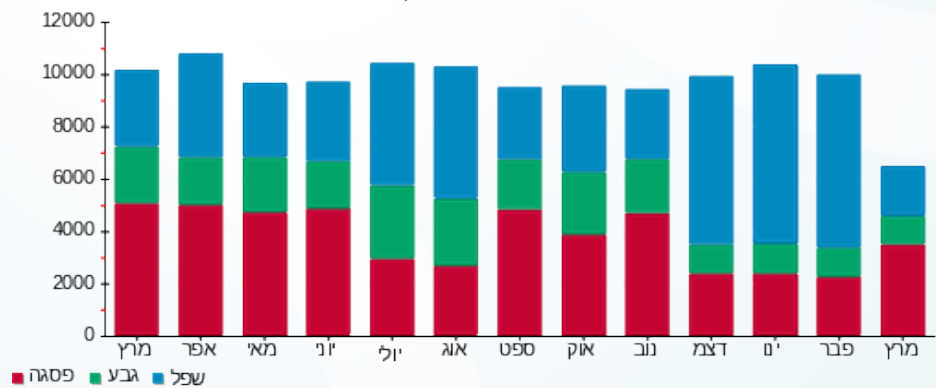
200.95 ₪	תשלום קבוע	
17.72 ₪	תשלום עבור גודל חיבור בKVA (3x160)	
2,772.01 ₪	סה"כ לתשלום	לא כולל מע"מ

התפלגות חיוב בש"ח לפי תע"ז



פסגה (1,547.69 ₪) - 23%
 גבע (414.07 ₪) - 16%
 שפל (591.57 ₪) - 61%

הסטוריית צריכה בקוט"ש





02/04/20 תאריך הפקדה:
 31/03/20 תאריך קריאה נוכחית:
 01/03/20 תאריך קריאה קודמת:

שם דייר: באיירן
 שם אתר: סינמה סיטי נתניה

לקוח/ה נכבד/ה, אנו מתכבדים להגיש את חישוב צריכת החשמל לתקופה 01/03/20 - 31/03/20:

באיירן - 3 - 18170602(3x63)

סה"כ לתשלום	מחיר לקוט"ש בא"ג	סה"כ צריכה בקוט"ש	קריאה נוכחית	קריאה קודמת	סוג צריכה	סוג תעריף
			31/03/20	01/03/20	פרטי חשבון עבור תאריכים:	
976.28 ₪	45.44	2,148.50	29,391.60	27,243.10	פסגה	777
326.91 ₪	37.65	868.30	14,788.10	13,919.80	גבע	778
492.52 ₪	31.07	1,585.20	33,447.80	31,862.60	שפל	779

סה"כ לדייר:

שיא ביקוש	סה"כ	שפל	גבע	פסגה
18.04	4,602.00	1,585.20	868.30	2,148.50
	1,795.71 ₪	492.52 ₪	326.91 ₪	976.28 ₪

סה"כ צריכה
 סה"כ לתשלום

200.95 ₪	תשלום קבוע	
6.98 ₪	תשלום עבור גודל חיבור בKVA (3x63)	
2,003.64 ₪	סה"כ לתשלום	לא כולל מע"מ





02/04/20 תאריך הפקה:
 31/03/20 תאריך קריאה נוכחית:
 01/03/20 תאריך קריאה קודמת:

שם דייר: בליקר
שם אתר: סינמה סיטי נתניה

לקוח/ה נכבד/ה, אנו מתכבדים להגיש את חישוב צריכת החשמל לתקופה 01/03/20 - 31/03/20:

בליקר - 1 - 18170800(3x160)

סה"כ לתשלום	מחיר לקוט"ש בא"ג	סה"כ צריכה בקוט"ש	קריאה נוכחית	קריאה קודמת	סוג צריכה	סוג תעריף
			31/03/20	01/03/20	פרטי חשבון עבור תאריכים:	
2,062.83 ₪	45.44	4,539.68	95,670.24	91,130.56	פסגה	777
566.08 ₪	37.65	1,503.52	45,279.20	43,775.68	גבע	778
671.56 ₪	31.07	2,161.44	75,543.20	73,381.76	שפל	779

סה"כ לדייר:

שיא ביקוש	סה"כ	שפל	גבע	פסגה	
57.62	8,204.64	2,161.44	1,503.52	4,539.68	סה"כ צריכה
	3,300.47 ₪	671.56 ₪	566.08 ₪	2,062.83 ₪	סה"כ לתשלום

200.95 ₪	תשלום קבוע	
17.72 ₪	תשלום עבור גודל חיבור KVA (3x160)	
3,519.14 ₪	סה"כ לתשלום	לא כולל מע"מ



02/04/20 תאריך הפקה:
 31/03/20 תאריך קריאה נוכחית:
 01/03/20 תאריך קריאה קודמת:

שם דייר: בתי קולנוע - צילר 2
 שם אתר: סינמה סיטי נתניה

לקוח/ה נכבד/ה, אנו מתכבדים להגיש את חישוב צריכת החשמל לתקופה 01/03/20 - 31/03/20:

בתי קולנוע - צילר 2 - 4 - 18170791(3x630)

סה"כ לתשלום	מחיר לקוט"ש בא"ג	סה"כ צריכה בקוט"ש	קריאה נוכחית	קריאה קודמת	סוג צריכה	סוג תעריף
			31/03/20	01/03/20	פרטי חשבון עבור תאריכים:	
776.21 ₪	45.44	1,708.20	85,675.20	83,967.00	פסגה	777
217.32 ₪	37.65	577.20	53,103.00	52,525.80	גבע	778
331.08 ₪	31.07	1,065.60	86,343.00	85,277.40	שפל	779

הנחה הפרש בין מתח נמוך לגבוה

סה"כ לתשלום	הערה
-51.55 ₪	הנחה הפרש בין מתח נמוך לגבוה

סה"כ לדייר:

שיא ביקוש	סה"כ	שפל	גבע	פסגה	סה"כ צריכה
424.27	3,351.00	1,065.60	577.20	1,708.20	סה"כ לתשלום
	1,324.60 ₪	331.08 ₪	217.32 ₪	776.21 ₪	

200.95 ₪	תשלום קבוע	
69.78 ₪	תשלום עבור גודל חיבור בKVA (3x630)	
1,543.78 ₪	סה"כ לתשלום	לא כולל מע"מ

02/04/20 תאריך הפקה:
 31/03/20 תאריך קריאה נוכחית:
 01/03/20 תאריך קריאה קודמת:

שם דייר: בתי קולנוע - ראשי אולמות
שם אתר: סינמה סיטי נתניה

לקוח/ה נכבד/ה, אנו מתכבדים להגיש את חישוב צריכת החשמל לתקופה 01/03/20 - 31/03/20:

בתי קולנוע - ראשי אולמות - 1 - 18170790(3x630)

סוג תעריף	סוג צריכה	קריאה קודמת	קריאה נוכחית	סה"כ צריכה בקוט"ש	מחיר לקוט"ש בא"ג	סה"כ לתשלום
פרטי חשבון עבור תאריכים:			01/03/20	31/03/20		
777	פסגה	197,126.40	209,288.80	12,162.40	45.44	5,526.59 ₪
778	גבע	110,388.80	115,451.20	5,062.40	37.65	1,905.99 ₪
779	שפל	272,744.00	283,017.60	10,273.60	31.07	3,192.01 ₪

הנחה הפרש בין מתח נמוך לגבוה

הערה	סה"כ לתשלום
הנחה הפרש בין מתח נמוך לגבוה	418.82 ₪ -

סה"כ לדייר:

פסגה	גבע	שפל	סה"כ	שיא ביקוש
12,162.40	5,062.40	10,273.60	27,498.40	101.88
5,526.59 ₪	1,905.99 ₪	3,192.01 ₪	10,624.60 ₪	

סה"כ צריכה
סה"כ לתשלום

200.95 ₪	תשלום קבוע	
69.78 ₪	תשלום עבור גודל חיבור בKVA (3x630)	
10,476.50 ₪	סה"כ לתשלום	לא כולל מע"מ

02/04/20 תאריך הפקה:
 31/03/20 תאריך קריאה נוכחית:
 01/03/20 תאריך קריאה קודמת:

שם דייר: בתי קולנוע לוח מ"א
 שם אתר: סינמה סיטי נתניה

לקוח/ה נכבד/ה, אנו מתכבדים להגיש את חישוב צריכת החשמל לתקופה 01/03/20 - 31/03/20:

בתי קולנוע לוח מ"א - 2 - 18170792 (3x630)

סוג תעריף	סוג צריכה	קריאה קודמת	קריאה נוכחית	סה"כ צריכה בקוט"ש	מחיר לקוט"ש בא"ג	סה"כ לתשלום
			31/03/20	01/03/20	פרטי חשבון עבור תאריכים:	
777	פסגה	273,761.60	284,383.20	10,621.60	45.44	4,826.46 ₪
778	גבע	158,916.00	165,220.80	6,304.80	37.65	2,373.76 ₪
779	שפל	385,467.20	395,213.60	9,746.40	31.07	3,028.21 ₪

הנחה הפרש בין מתח נמוך לגבוה

הערה	סה"כ לתשלום
הנחה הפרש בין מתח נמוך לגבוה	405.38 ₪-

סה"כ לדייר:

פסגה	גבע	שפל	סה"כ	שיא ביקוש
10,621.60	6,304.80	9,746.40	26,672.80	309.23
4,826.46 ₪	2,373.76 ₪	3,028.21 ₪	10,228.42 ₪	

סה"כ צריכה
 סה"כ לתשלום

200.95 ₪	תשלום קבוע	
69.78 ₪	תשלום עבור גודל חיבור בKVA (3x630)	
10,093.77 ₪	סה"כ לתשלום	לא כולל מע"מ



02/04/20 תאריך הפקה:
 31/03/20 תאריך קריאה נוכחית:
 01/03/20 תאריך קריאה קודמת:

שם דייר: בתי קולנוע מחסן
שם אתר: סינמה סיטי נתניה

לקוח/ה נכבד/ה, אנו מתכבדים להגיש את חישוב צריכת החשמל לתקופה 01/03/20 - 31/03/20:

בתי קולנוע מחסן - 4 - (3x25)18170797

סוג תעריף	סוג צריכה	קריאה קודמת	קריאה נוכחית	סה"כ צריכה בקוט"ש	מחיר לקוט"ש בא"ג	סה"כ לתשלום
פרטי חשבון עבור תאריכים:			31/03/20	01/03/20		
777	פסגה	4,154.20	4,712.20	558.00	45.44	253.56 ₪
778	גבע	2,395.65	2,594.75	199.10	37.65	74.96 ₪
779	שפל	8,027.60	8,546.55	518.95	31.07	161.24 ₪

בתי קולנוע מחסן - 5 - (0x0)18170797

סוג תעריף	סוג צריכה	קריאה קודמת	קריאה נוכחית	סה"כ צריכה בקוט"ש	מחיר לקוט"ש בא"ג	סה"כ לתשלום
פרטי חשבון עבור תאריכים:			31/03/20	01/03/20		
777	פסגה	6,284.25	7,217.30	933.05	45.44	423.98 ₪
778	גבע	3,723.70	4,059.90	336.20	37.65	126.58 ₪
779	שפל	12,228.40	13,095.25	866.85	31.07	269.33 ₪

בתי קולנוע מחסן - 6 - (0x0)18170797

סוג תעריף	סוג צריכה	קריאה קודמת	קריאה נוכחית	סה"כ צריכה בקוט"ש	מחיר לקוט"ש בא"ג	סה"כ לתשלום
פרטי חשבון עבור תאריכים:			31/03/20	01/03/20		
777	פסגה	3,639.40	4,082.00	442.60	45.44	201.12 ₪
778	גבע	2,091.55	2,247.15	155.60	37.65	58.58 ₪
779	שפל	6,936.25	7,340.30	404.05	31.07	125.54 ₪

הנחה הפרש בין מתח נמוך לגבוה

הערה	סה"כ לתשלום
הנחה הפרש בין מתח נמוך לגבוה	-67.00 ₪

סה"כ לדייר:

פסגה	גבע	שפל	סה"כ	שיא ביקוש
1,933.65	690.90	1,789.85	4,414.40	5.15
₪ 878.65	₪ 260.12	₪ 556.11	₪ 1,694.88	

סה"כ צריכה
סה"כ לתשלום

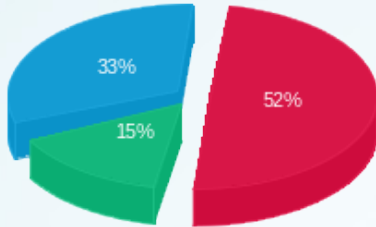
200.95 ₪	תשלום קבוע
----------	-------------------





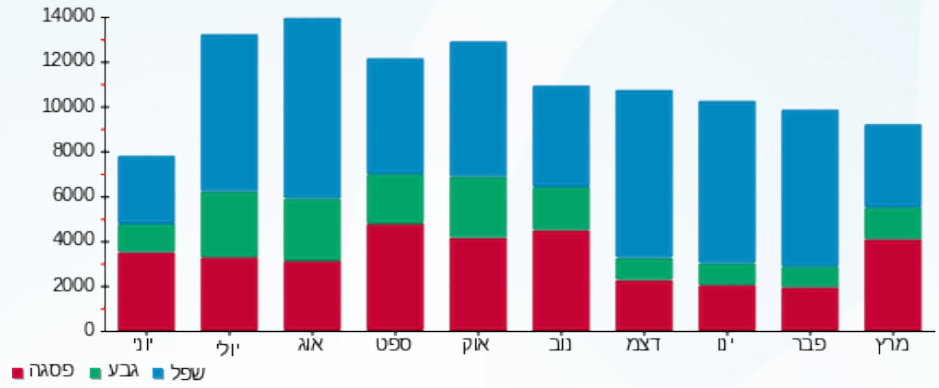
₪ 2.77	תשלום עבור גודל חיבור בKVA (3x25)	
₪ 1,831.60	סה"כ לתשלום	לא כולל מע"מ

התפלגות חיוב בש"ח לפי תעו"ז



- פסגה (₪ 878.65)
- גבע (₪ 260.12)
- שפל (₪ 556.11)

הסטוריית צריכה בקוט"ש



02/04/20 תאריך הפקה:
 31/03/20 תאריך קריאה נוכחית:
 01/03/20 תאריך קריאה קודמת:

שם דייר: גולדה - מחסן
 שם אתר: סינמה סיטי נתניה

לקוח/ה נכבד/ה, אנו מתכבדים להגיש את חישוב צריכת החשמל לתקופה 01/03/20 - 31/03/20:

מחסן גולדה - 12 - 18170797 (1x20)

סוג תעריף	סוג צריכה	קריאה קודמת	קריאה נוכחית	סה"כ צריכה בקוט"ש	מחיר לקוט"ש בא"ג	סה"כ לתשלום
פרטי חשבון עבור תאריכים:						
777	פסגה	01/03/20	31/03/20	123.98	45.44	56.34 ₪
778	גבע	858.88	905.58	46.70	37.65	17.58 ₪
779	שפל	2,663.84	2,781.68	117.84	31.07	36.61 ₪

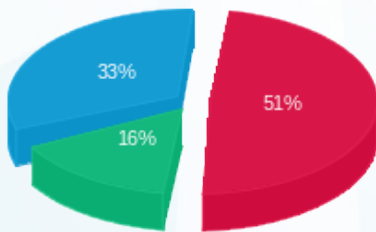
סה"כ לדייר:

פסגה	גבע	שפל	סה"כ	שיא ביקוש
123.98	46.70	117.84	288.52	1.07
₪ 56.34	₪ 17.58	₪ 36.61	₪ 110.53	

סה"כ צריכה
 סה"כ לתשלום

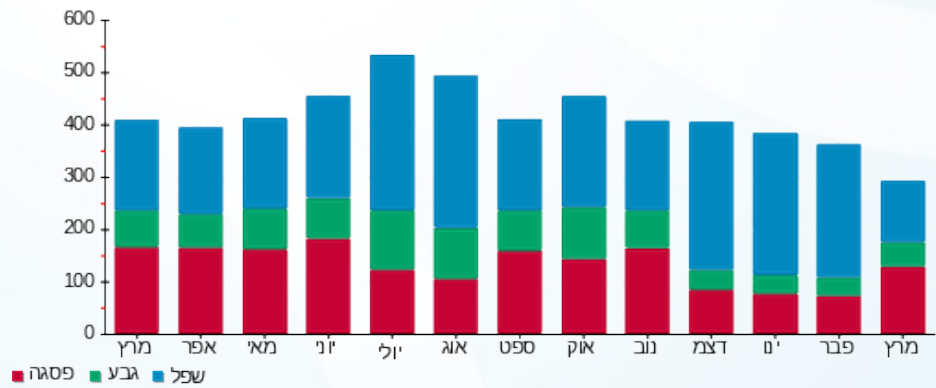
₪ 0.00	תשלום קבוע	
₪ 0.74	תשלום עבור גודל חיבור בKVA (1x20)	
₪ 111.27	סה"כ לתשלום	לא כולל מע"מ

התפלגות חיוב בש"ח לפי תע"ז



פסגה (₪ 56.34) ■
 גבע (₪ 17.58) ■
 שפל (₪ 36.61) ■

הסטוריית צריכה בקוט"ש



פסגה ■ גבע ■ שפל



02/04/20 תאריך הפקה:
 31/03/20 תאריך קריאה נוכחית:
 01/03/20 תאריך קריאה קודמת:

שם דייר: גטפרו
 שם אתר: סינמה סיטי נתניה

לקוח/ה נכבד/ה, אנו מתכבדים להגיש את חישוב צריכת החשמל לתקופה 01/03/20 - 31/03/20:

גטפרו - 2 - 18170608(3x100)

סה"כ לתשלום	מחיר לקוט"ש בא"ג	סה"כ צריכה בקוט"ש	קריאה נוכחית	קריאה קודמת	סוג צריכה	סוג תעריף
			31/03/20	01/03/20	פרטי חשבון עבור תאריכים:	
₪ 664.74	45.44	1,462.90	41,492.80	40,029.90	פסגה	777
₪ 145.63	37.65	386.80	14,844.90	14,458.10	גבע	778
₪ 95.42	31.07	307.10	19,617.40	19,310.30	שפל	779

סה"כ לדייר:

שיא ביקוש	סה"כ	שפל	גבע	פסגה
15.09	2,156.80	307.10	386.80	1,462.90
	₪ 905.79	₪ 95.42	₪ 145.63	₪ 664.74

סה"כ צריכה
 סה"כ לתשלום

₪ 200.95	תשלום קבוע	
₪ 11.08	תשלום עבור גודל חיבור KVA (3x100)	
₪ 1,117.81	סה"כ לתשלום	לא כולל מע"מ



02/04/20 תאריך הפקה:
 31/03/20 תאריך קריאה נוכחית:
 01/03/20 תאריך קריאה קודמת:

שם דייר: גלידה גולדה
 שם אתר: סינמה סיטי נתניה

לקוח/ה נכבד/ה, אנו מתכבדים להגיש את חישוב צריכת החשמל לתקופה 01/03/20 - 31/03/20:

גלידה גולדה - 4 - 18170795 (3x63)

סוג תעריף	סוג צריכה	קריאה קודמת	קריאה נוכחית	סה"כ צריכה בקוט"ש	מחיר לקוט"ש בא"ג	סה"כ לתשלום
			31/03/20	01/03/20	פרטי חשבון עבור תאריכים:	
777	פסגה	34,263.40	36,062.30	1,798.90	45.44	817.42 ₪
778	גבע	18,034.60	18,702.40	667.80	37.65	251.43 ₪
779	שפל	48,195.20	49,521.10	1,325.90	31.07	411.96 ₪

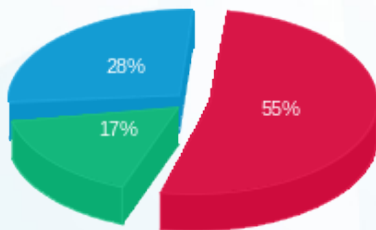
סה"כ לדייר:

פסגה	גבע	שפל	סה"כ	שיא ביקוש
1,798.90	667.80	1,325.90	3,792.60	20.38
817.42 ₪	251.43 ₪	411.96 ₪	1,480.80 ₪	

סה"כ צריכה
 סה"כ לתשלום

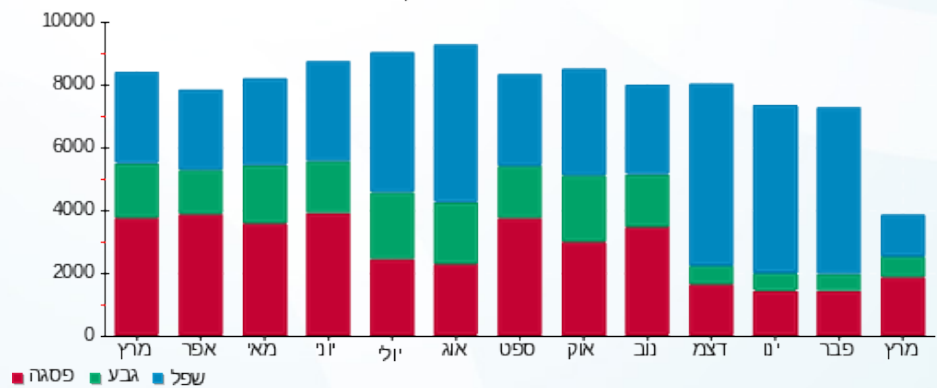
200.95 ₪	תשלום קבוע	
6.98 ₪	תשלום עבור גודל חיבור בKVA (3x63)	
1,688.73 ₪	סה"כ לתשלום	לא כולל מע"מ

התפלגות חיוב בש"ח לפי תעו"ז



■ פסגה (817.42 ₪)
 ■ גבע (251.43 ₪)
 ■ שפל (411.96 ₪)

הסטוריית צריכה בקוט"ש



02/04/20 תאריך הפקדה:
 31/03/20 תאריך קריאה נוכחית:
 01/03/20 תאריך קריאה קודמת:

שם דייר: דלתא
 שם אתר: סינמה סיטי נתניה

לקוח/ה נכבד/ה, אנו מתכבדים להגיש את חישוב צריכת החשמל לתקופה 01/03/20 - 31/03/20:

דלתא - 2 - 18170605 (3x200)

סה"כ לתשלום	מחיר לקוט"ש בא"ג	סה"כ צריכה בקוט"ש	קריאה נוכחית	קריאה קודמת	סוג צריכה	סוג תעריף
			31/03/20	01/03/20	פרטי חשבון עבור תאריכים:	
1,166.44 ₪	45.44	2,567.00	61,808.20	59,241.20	פסגה	777
260.09 ₪	37.65	690.80	22,561.60	21,870.80	גבע	778
117.57 ₪	31.07	378.40	27,615.60	27,237.20	שפל	779

סה"כ לדייר:

שיא ביקוש	סה"כ	שפל	גבע	פסגה
29.92	3,636.20	378.40	690.80	2,567.00
	1,544.10 ₪	117.57 ₪	260.09 ₪	1,166.44 ₪

סה"כ צריכה
 סה"כ לתשלום

200.95 ₪	תשלום קבוע	
22.15 ₪	תשלום עבור גודל חיבור KVA (3x200)	
1,767.20 ₪	סה"כ לתשלום	לא כולל מע"מ

02/04/20 תאריך הפקדה:
 31/03/20 תאריך קריאה נוכחית:
 01/03/20 תאריך קריאה קודמת:

שם דייר: הולנדיה
 שם אתר: סינמה סיטי נתניה

לקוח/ה נכבד/ה, אנו מתכבדים להגיש את חישוב צריכת החשמל לתקופה 01/03/20 - 31/03/20:

הולנדיה - 3 - 18170608(3x80)

סה"כ לתשלום	מחיר לקוט"ש בא"ג	סה"כ צריכה בקוט"ש	קריאה נוכחית	קריאה קודמת	סוג צריכה	סוג תעריף
			31/03/20	01/03/20	פרטי חשבון עבור תאריכים:	
₪ 536.06	45.44	1,179.70	23,339.50	22,159.80	פסגה	777
₪ 108.96	37.65	289.40	7,801.50	7,512.10	גבע	778
₪ 92.99	31.07	299.30	10,209.40	9,910.10	שפל	779

סה"כ לדייר:

שיא ביקוש	סה"כ	שפל	גבע	פסגה
11.66	1,768.40	299.30	289.40	1,179.70
	₪ 738.01	₪ 92.99	₪ 108.96	₪ 536.06

סה"כ צריכה
 סה"כ לתשלום

₪ 200.95	תשלום קבוע	
₪ 8.86	תשלום עבור גודל חיבור ב-KVA (3x80)	
₪ 947.82	סה"כ לתשלום	לא כולל מע"מ



02/04/20 תאריך הפקדה:
 31/03/20 תאריך קריאה נוכחית:
 01/03/20 תאריך קריאה קודמת:

שם דייר: הקולה
 שם אתר: סינמה סיטי נתניה

לקוח/ה נכבד/ה, אנו מתכבדים להגיש את חישוב צריכת החשמל לתקופה 01/03/20 - 31/03/20:

הקולה - 1 - 18170784(3x63)

סה"כ לתשלום	מחיר לקוט"ש בא"ג	סה"כ צריכה בקוט"ש	קריאה נוכחית	קריאה קודמת	סוג צריכה	סוג תעריף
			31/03/20	01/03/20	פרטי חשבון עבור תאריכים:	
1,509.11 ₪	45.44	3,321.10	44,040.80	40,719.70	פסגה	777
388.96 ₪	37.65	1,033.10	19,930.20	18,897.10	גבע	778
509.77 ₪	31.07	1,640.70	39,385.90	37,745.20	שפל	779

סה"כ לדייר:

שיא ביקוש	סה"כ	שפל	גבע	פסגה
19.64	5,994.90	1,640.70	1,033.10	3,321.10
	2,407.84 ₪	509.77 ₪	388.96 ₪	1,509.11 ₪

סה"כ צריכה
 סה"כ לתשלום

200.95 ₪	תשלום קבוע	
6.98 ₪	תשלום עבור גודל חיבור בKVA (3x63)	
2,615.76 ₪	סה"כ לתשלום	לא כולל מע"מ





02/04/20 תאריך הפקדה:
 31/03/20 תאריך קריאה נוכחית:
 01/03/20 תאריך קריאה קודמת:

שם דייר: חומוס
 שם אתר: סינמה סיטי נתניה

לקוח/ה נכבד/ה, אנו מתכבדים להגיש את חישוב צריכת החשמל לתקופה 01/03/20 - 31/03/20:

חומוס - 2 - 18170787(3x100)

סה"כ לתשלום	מחיר לקוט"ש בא"ג	סה"כ צריכה בקוט"ש	קריאה נוכחית	קריאה קודמת	סוג צריכה	סוג תעריף
			31/03/20	01/03/20	פרטי חשבון עבור תאריכים:	
908.80 ₪	45.44	2,000.00	35,106.80	33,106.80	פסגה	777
191.07 ₪	37.65	507.50	14,042.10	13,534.60	גבע	778
228.80 ₪	31.07	736.40	22,855.60	22,119.20	שפל	779

סה"כ לדייר:

שיא ביקוש	סה"כ	שפל	גבע	פסגה
21.22	3,243.90	736.40	507.50	2,000.00
	1,328.67 ₪	228.80 ₪	191.07 ₪	908.80 ₪

סה"כ צריכה
 סה"כ לתשלום

200.95 ₪	תשלום קבוע	
11.08 ₪	תשלום עבור גודל חיבור בKVA (3x100)	
1,540.70 ₪	סה"כ לתשלום	לא כולל מע"מ





02/04/20 תאריך הפקה:
 31/03/20 תאריך קריאה נוכחית:
 01/03/20 תאריך קריאה קודמת:

שם דייר: טימברלנד
 שם אתר: סינמה סיטי נתניה

לקוח/ה נכבד/ה, אנו מתכבדים להגיש את חישוב צריכת החשמל לתקופה 01/03/20 - 31/03/20:

טימברלנד - 1 - 18170605(3x160)

סה"כ לתשלום	מחיר לקוט"ש בא"ג	סה"כ צריכה בקוט"ש	קריאה נוכחית	קריאה קודמת	סוג צריכה	סוג תעריף
			31/03/20	01/03/20	פרטי חשבון עבור תאריכים:	
₪ 424.08	45.44	933.28	31,997.12	31,063.84	פסגה	777
₪ 91.93	37.65	244.16	11,692.16	11,448.00	גבע	778
₪ 52.15	31.07	167.84	7,863.20	7,695.36	שפל	779

סה"כ לדייר:

שיא ביקוש	סה"כ	שפל	גבע	פסגה
14.59	1,345.28	167.84	244.16	933.28
	₪ 568.16	₪ 52.15	₪ 91.93	₪ 424.08

סה"כ צריכה
 סה"כ לתשלום

₪ 200.95	תשלום קבוע	
₪ 17.72	תשלום עבור גודל חיבור KVA (3x160)	
₪ 786.83	סה"כ לתשלום	לא כולל מע"מ



02/04/20 תאריך הפקה:
 31/03/20 תאריך קריאה נוכחית:
 01/03/20 תאריך קריאה קודמת:

שם דייר: יין בעיר
 שם אתר: סינמה סיטי נתניה

לקוח/ה נכבד/ה, אנו מתכבדים להגיש את חישוב צריכת החשמל לתקופה 01/03/20 - 31/03/20:

יין בעיר - 3 - 18170784(3x40)

סה"כ לתשלום	מחיר לקוט"ש בא"ג	סה"כ צריכה בקוט"ש	קריאה נוכחית	קריאה קודמת	סוג צריכה	סוג תעריף
			31/03/20	01/03/20	פרטי חשבון עבור תאריכים:	
97.29 ₪	45.44	214.10	8,042.30	7,828.20	פסגה	777
27.30 ₪	37.65	72.50	4,004.60	3,932.10	גבע	778
15.54 ₪	31.07	50.00	3,810.80	3,760.80	שפל	779

סה"כ לדייר:

שיא ביקוש	סה"כ	שפל	גבע	פסגה
1.40	336.60	50.00	72.50	214.10
	140.12 ₪	15.54 ₪	27.30 ₪	97.29 ₪

סה"כ צריכה
 סה"כ לתשלום

200.95 ₪	תשלום קבוע	
4.43 ₪	תשלום עבור גודל חיבור KVA (3x40)	
345.50 ₪	סה"כ לתשלום	לא כולל מע"מ



02/04/20 תאריך הפקדה:
 31/03/20 תאריך קריאה נוכחית:
 01/03/20 תאריך קריאה קודמת:

שם דייר: מגה ספורט
 שם אתר: סינמה סיטי נתניה

לקוח/ה נכבד/ה, אנו מתכבדים להגיש את חישוב צריכת החשמל לתקופה 01/03/20 - 31/03/20:

מגה ספורט - 4 - 18170587 (3x200)

סה"כ לתשלום	מחיר לקוט"ש בא"ג	סה"כ צריכה בקוט"ש	קריאה נוכחית	קריאה קודמת	סוג צריכה	סוג תעריף
			31/03/20	01/03/20	פרטי חשבון עבור תאריכים:	
1,761.80 ₪	45.44	3,877.20	74,656.40	70,779.20	פסגה	777
424.16 ₪	37.65	1,126.60	31,700.40	30,573.80	גבע	778
536.08 ₪	31.07	1,725.40	50,114.80	48,389.40	שפל	779

סה"כ לדייר:

שיא ביקוש	סה"כ	שפל	גבע	פסגה
33.23	6,729.20	1,725.40	1,126.60	3,877.20
	2,722.05 ₪	536.08 ₪	424.16 ₪	1,761.80 ₪

סה"כ צריכה
 סה"כ לתשלום

200.95 ₪	תשלום קבוע	
22.15 ₪	תשלום עבור גודל חיבור KVA (3x200)	
2,945.15 ₪	סה"כ לתשלום	לא כולל מע"מ





02/04/20 תאריך הפקדה:
 31/03/20 תאריך קריאה נוכחית:
 01/03/20 תאריך קריאה קודמת:

שם דייר: מוצצים
 שם אתר: סינמה סיטי נתניה

לקוח/ה נכבד/ה, אנו מתכבדים להגיש את חישוב צריכת החשמל לתקופה 01/03/20 - 31/03/20:

מוצצים - 1 - 18170787(3x160)

סוג תעריף	סוג צריכה	קריאה קודמת	קריאה נוכחית	סה"כ צריכה בקוט"ש	מחיר לקוט"ש בא"ג	סה"כ לתשלום
			31/03/20	01/03/20	פרטי חשבון עבור תאריכים:	
777	פסגה	46,215.20	48,538.72	2,323.52	45.44	1,055.81 ₪
778	גבע	17,697.28	18,151.52	454.24	37.65	171.02 ₪
779	שפל	29,115.36	29,596.96	481.60	31.07	149.63 ₪

סה"כ לדייר:

פסגה	גבע	שפל	סה"כ	שיא ביקוש
2,323.52	454.24	481.60	3,259.36	19.07
1,055.81 ₪	171.02 ₪	149.63 ₪	1,376.46 ₪	

סה"כ צריכה
 סה"כ לתשלום

200.95 ₪	תשלום קבוע	
17.72 ₪	תשלום עבור גודל חיבור ב-KVA (3x160)	
1,595.13 ₪	סה"כ לתשלום	לא כולל מע"מ





02/04/20 תאריך הפקה:
 31/03/20 תאריך קריאה נוכחית:
 01/03/20 תאריך קריאה קודמת:

שם דייר: מחסן 12 פרטנר
שם אתר: סינמה סיטי נתניה

לקוח/ה נכבד/ה, אנו מתכבדים להגיש את חישוב צריכת החשמל לתקופה 01/03/20 - 31/03/20:

מחסן 12 פרטנר - 3 - 18170587(3x63)

סוג תעריף	סוג צריכה	קריאה קודמת	קריאה נוכחית	סה"כ צריכה בקוט"ש	מחיר לקוט"ש בא"ג	סה"כ לתשלום
פרטי חשבון עבור תאריכים:						
777	פסגה	01/03/20	31/03/20	201.60	45.44	91.61 ₪
778	גבע	655.20	724.80	69.60	37.65	26.20 ₪
779	שפל	2,178.40	2,356.80	178.40	31.07	55.43 ₪

סה"כ לדייר:

פסגה	גבע	שפל	סה"כ	שיא ביקוש
201.60	69.60	178.40	449.60	2.52
91.61 ₪	26.20 ₪	55.43 ₪	173.24 ₪	

סה"כ צריכה
 סה"כ לתשלום

200.95 ₪	תשלום קבוע	
6.98 ₪	תשלום עבור גודל חיבור ב-KVA (3x63)	
381.17 ₪	סה"כ לתשלום	לא כולל מע"מ





02/04/20 תאריך הפקדה:
 31/03/20 תאריך קריאה נוכחית:
 01/03/20 תאריך קריאה קודמת:

שם דייר: מחסן היבואן
 שם אתר: סינמה סיטי נתניה

לקוח/ה נכבד/ה, אנו מתכבדים להגיש את חישוב צריכת החשמל לתקופה 01/03/20 - 31/03/20:

מחסן היבואן - 4 - 18170605(3x250)

סוג תעריף	סוג צריכה	קריאה קודמת	קריאה נוכחית	סה"כ צריכה בקוט"ש	מחיר לקוט"ש בא"ג	סה"כ לתשלום
			31/03/20	01/03/20	פרטי חשבון עבור תאריכים:	
777	פסגה	47,234.00	49,980.40	2,746.40	45.44	1,247.96 ₪
778	גבע	16,351.20	16,857.60	506.40	37.65	190.66 ₪
779	שפל	13,163.60	13,469.20	305.60	31.07	94.95 ₪

סה"כ לדייר:

פסגה	גבע	שפל	סה"כ	שיא ביקוש
2,746.40	506.40	305.60	3,558.40	20.62
1,247.96 ₪	190.66 ₪	94.95 ₪	1,533.57 ₪	

סה"כ צריכה
 סה"כ לתשלום

200.95 ₪	תשלום קבוע	
27.69 ₪	תשלום עבור גודל חיבור ב-KVA (3x250)	
1,762.21 ₪	סה"כ לתשלום	לא כולל מע"מ





02/04/20 תאריך הפקדה:
 31/03/20 תאריך קריאה נוכחית:
 01/03/20 תאריך קריאה קודמת:

שם דייר: מחסני הנעלה
 שם אתר: סינמה סיטי נתניה

לקוח/ה נכבד/ה, אנו מתכבדים להגיש את חישוב צריכת החשמל לתקופה 01/03/20 - 31/03/20:

מחסני הנעלה - 1 - 18170608 (3x100)

סה"כ לתשלום	מחיר לקוט"ש בא"ג	סה"כ צריכה בקוט"ש	קריאה נוכחית	קריאה קודמת	סוג צריכה	סוג תעריף
			31/03/20	01/03/20	פרטי חשבון עבור תאריכים:	
242.56 ₪	45.44	533.80	26,714.50	26,180.70	פסגה	777
52.52 ₪	37.65	139.50	8,655.10	8,515.60	גבע	778
67.70 ₪	31.07	217.90	14,010.90	13,793.00	שפל	779

סה"כ לדייר:

שיא ביקוש	סה"כ	שפל	גבע	פסגה
14.16	891.20	217.90	139.50	533.80
	362.78 ₪	67.70 ₪	52.52 ₪	242.56 ₪

סה"כ צריכה
 סה"כ לתשלום

200.95 ₪	תשלום קבוע	
11.08 ₪	תשלום עבור גודל חיבור KVA (3x100)	
574.81 ₪	סה"כ לתשלום	לא כולל מע"מ





02/04/20 תאריך הפקה:
 31/03/20 תאריך קריאה נוכחית:
 01/03/20 תאריך קריאה קודמת:

שם דייר: מיזוג אוויר להעמסה
שם אתר: סינמה סיטי נתניה

לקוח/ה נכבד/ה, אנו מתכבדים להגיש את חישוב צריכת החשמל לתקופה 01/03/20 - 31/03/20:

משאבות מרכז מסחרי - 4 - 18170790 (3x125)

סוג תעריף	סוג צריכה	קריאה קודמת	קריאה נוכחית	סה"כ צריכה בקוט"ש	מחיר לקוט"ש בא"ג	סה"כ לתשלום
פרטי חשבון עבור תאריכים:			01/03/20	31/03/20		
777	פסגה	46,880.48	49,299.68	2,419.20	45.44	1,099.28 ₪
778	גבע	22,977.60	23,859.36	881.76	37.65	331.98 ₪
779	שפל	55,502.08	56,796.00	1,293.92	31.07	402.02 ₪

צילר-1 - 1 - 18170792 (3x630)

סוג תעריף	סוג צריכה	קריאה קודמת	קריאה נוכחית	סה"כ צריכה בקוט"ש	מחיר לקוט"ש בא"ג	סה"כ לתשלום
פרטי חשבון עבור תאריכים:			01/03/20	31/03/20		
777	פסגה	110,458.20	113,664.00	3,205.80	45.44	1,456.72 ₪
778	גבע	49,978.20	50,843.40	865.20	37.65	325.75 ₪
779	שפל	59,175.60	60,257.40	1,081.80	31.07	336.12 ₪

לוח מ"א שטח מסחרי - 4 - 18170792 (0x0)

סוג תעריף	סוג צריכה	קריאה קודמת	קריאה נוכחית	סה"כ צריכה בקוט"ש	מחיר לקוט"ש בא"ג	סה"כ לתשלום
פרטי חשבון עבור תאריכים:			01/03/20	31/03/20		
777	פסגה	41,162.40	42,173.40	1,011.00	45.44	459.40 ₪
778	גבע	21,005.40	21,103.20	97.80	37.65	36.82 ₪
779	שפל	24,295.20	24,373.80	78.60	31.07	24.42 ₪

סה"כ לדייר:

פסגה	גבע	שפל	סה"כ	שיא ביקוש
6,636.00	1,844.76	2,454.32	10,935.08	109.93
₪ 3,015.40	₪ 694.55	₪ 762.56	₪ 4,472.51	

סה"כ צריכה
סה"כ לתשלום

200.95 ₪	תשלום קבוע	
83.62 ₪	תשלום עבור גודל חיבור בKVA (3x755)	
4,757.08 ₪	סה"כ לתשלום	לא כולל מע"מ





02/04/20 תאריך הפקה:
 31/03/20 תאריך קריאה נוכחית:
 01/03/20 תאריך קריאה קודמת:

שם דייר: מקדונלדס
 שם אתר: סינמה סיטי נתניה

לקוח/ה נכבד/ה, אנו מתכבדים להגיש את חישוב צריכת החשמל לתקופה 01/03/20 - 31/03/20:

מקדונלדס - 4 - 18170602 (3x32)

סוג תעריף	סוג צריכה	קריאה קודמת	קריאה נוכחית	סה"כ צריכה בקוט"ש	מחיר לקוט"ש בא"ג	סה"כ לתשלום
פרטי חשבון עבור תאריכים:						
777	פסגה	01/03/20	31/03/20	2,414.08	45.44	1,096.96 ₪
778	גבע	3,006.40	3,981.60	975.20	37.65	367.16 ₪
779	שפל	17,259.04	18,970.08	1,711.04	31.07	531.62 ₪

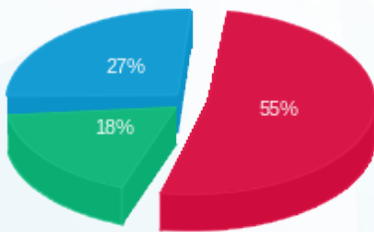
סה"כ לדייר:

פסגה	גבע	שפל	סה"כ	שיא ביקוש
2,414.08	975.20	1,711.04	5,100.32	23.73
1,096.96 ₪	367.16 ₪	531.62 ₪	1,995.74 ₪	

סה"כ צריכה
 סה"כ לתשלום

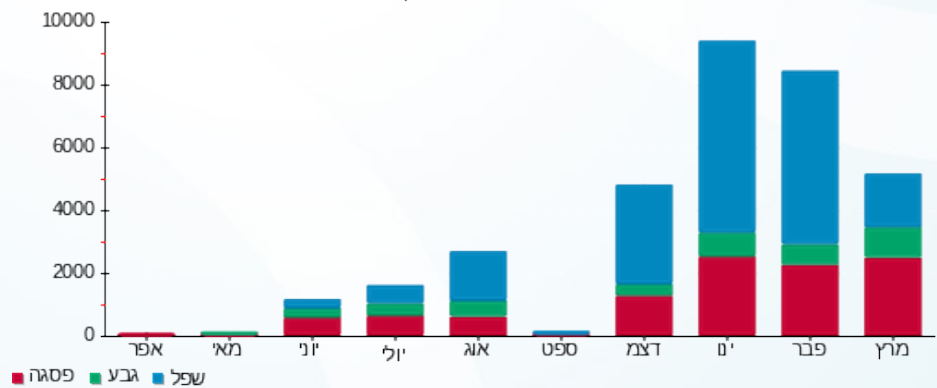
200.95 ₪	תשלום קבוע	
3.54 ₪	תשלום עבור גודל חיבור בKVA (3x32)	
2,200.24 ₪	סה"כ לתשלום	לא כולל מע"מ

התפלגות חיוב בש"ח לפי תע"ז



פסגה (1,096.96 ₪) - 55%
 גבע (367.16 ₪) - 18%
 שפל (531.62 ₪) - 27%

הסטוריית צריכה בקוט"ש





02/04/20 תאריך הפקה:
 31/03/20 תאריך קריאה נוכחית:
 01/03/20 תאריך קריאה קודמת:

שם דייר: נאוטיקה
 שם אתר: סינמה סיטי נתניה

לקוח/ה נכבד/ה, אנו מתכבדים להגיש את חישוב צריכת החשמל לתקופה 01/03/20 - 31/03/20:

נאוטיקה - 1 - 18170791 (3x125)

סה"כ לתשלום	מחיר לקוט"ש בא"ג	סה"כ צריכה בקוט"ש	קריאה נוכחית	קריאה קודמת	סוג צריכה	סוג תעריף
			31/03/20	01/03/20		פרטי חשבון עבור תאריכים:
139.30 ₪	45.44	306.56	32,923.84	32,617.28	פסגה	777
4.16 ₪	37.65	11.04	9,724.16	9,713.12	גבע	778
12.23 ₪	31.07	39.36	9,428.32	9,388.96	שפל	779

סה"כ לדייר:

שיא ביקוש	סה"כ	שפל	גבע	פסגה
21.50	356.96	39.36	11.04	306.56
	155.69 ₪	12.23 ₪	4.16 ₪	139.30 ₪

סה"כ צריכה
 סה"כ לתשלום

200.95 ₪	תשלום קבוע	
13.84 ₪	תשלום עבור גודל חיבור ב-KVA (3x125)	
370.48 ₪	סה"כ לתשלום	לא כולל מע"מ





02/04/20 תאריך הפקדה:
 31/03/20 תאריך קריאה נוכחית:
 01/03/20 תאריך קריאה קודמת:

שם דייר: ניופאן
שם אתר: סינמה סיטי נתניה
 תאריך יציאה: 01/03/20

לקוח/ה נכבד/ה, אנו מתכבדים להגיש את חישוב צריכת החשמל לתקופה 01/03/20 - 01/03/20:

ניופאן - 3 - 18170791(3x125)

סה"כ לתשלום	מחיר לקוט"ש בא"ג	סה"כ צריכה בקוט"ש	קריאה נוכחית	קריאה קודמת	סוג צריכה	סוג תעריף
			01/03/20	01/03/20	פרטי חשבון עבור תאריכים:	
₪ 41.22	45.44	90.72	35,566.88	35,476.16	פסגה	777
₪ 5.60	37.65	14.88	13,321.12	13,306.24	גבע	778
₪ 1.24	31.07	4.00	20,656.64	20,652.64	שפל	779

סה"כ לדייר:

שיא ביקוש	סה"כ	שפל	גבע	פסגה
110.90	109.60	4.00	14.88	90.72
	₪ 48.07	₪ 1.24	₪ 5.60	₪ 41.22

סה"כ צריכה
 סה"כ לתשלום

₪ 200.95	תשלום קבוע	
₪ 0.45	תשלום עבור גודל חיבור ב-KVA (3x125)	
₪ 249.46	סה"כ לתשלום	לא כולל מע"מ





02/04/20 תאריך הפקה:
 31/03/20 תאריך קריאה נוכחית:
 01/03/20 תאריך קריאה קודמת:

שם דייר: נתח קצבים
 שם אתר: סינמה סיטי נתניה

לקוח/ה נכבד/ה, אנו מתכבדים להגיש את חישוב צריכת החשמל לתקופה 01/03/20 - 31/03/20:

נתח קצבים - 2 - 18170791 (3x400)

סה"כ לתשלום	מחיר לקוט"ש בא"ג	סה"כ צריכה בקוט"ש	קריאה נוכחית	קריאה קודמת	סוג צריכה	סוג תעריף
			31/03/20	01/03/20	פרטי חשבון עבור תאריכים:	
₪ 8,869.34	45.44	19,518.80	207,845.60	188,326.80	פסגה	777
₪ 2,488.97	37.65	6,610.80	93,839.20	87,228.40	גבע	778
₪ 3,656.69	31.07	11,769.20	234,431.20	222,662.00	שפל	779

סה"כ לדייר:

שיא ביקוש	סה"כ	שפל	גבע	פסגה
90.26	37,898.80	11,769.20	6,610.80	19,518.80
	₪ 15,015.00	₪ 3,656.69	₪ 2,488.97	₪ 8,869.34

סה"כ צריכה
 סה"כ לתשלום

₪ 200.95	תשלום קבוע	
₪ 44.30	תשלום עבור גודל חיבור KVA (3x400)	
₪ 15,260.25	סה"כ לתשלום	לא כולל מע"מ





02/04/20 תאריך הפקה:
 31/03/20 תאריך קריאה נוכחית:
 01/03/20 תאריך קריאה קודמת:

שם דייר: סולארי
 שם אתר: סינמה סיטי נתניה

לקוח/ה נכבד/ה, אנו מתכבדים להגיש את חישוב צריכת החשמל לתקופה 01/03/20 - 31/03/20:

סולארי - 4 - 18170800(3x320)

סוג תעריף	סוג צריכה	קריאה קודמת	קריאה נוכחית	סה"כ צריכה בקוט"ש	מחיר לקוט"ש בא"ג	סה"כ לתשלום
			31/03/20	01/03/20	פרטי חשבון עבור תאריכים:	
777	פסגה	135,884.40	159,698.80	23,814.40	45.44	10,821.26 ₪
778	גבע	42,731.60	45,274.80	2,543.20	37.65	957.51 ₪
779	שפל	107,133.60	110,615.60	3,482.00	31.07	1,081.86 ₪

סה"כ לדייר:

פסגה	גבע	שפל	סה"כ	שיא ביקוש
23,814.40	2,543.20	3,482.00	29,839.60	786.33
10,821.26 ₪	957.51 ₪	1,081.86 ₪	12,860.64 ₪	

סה"כ צריכה
 סה"כ לתשלום

0.00 ₪	תשלום קבוע	
35.44 ₪	תשלום עבור גודל חיבור KVA (3x320)	
12,896.08 ₪	סה"כ לתשלום	לא כולל מע"מ





02/04/20 תאריך הפקה:
 31/03/20 תאריך קריאה נוכחית:
 01/03/20 תאריך קריאה קודמת:

שם דייר: סטורי עודפים
 שם אתר: סינמה סיטי נתניה

לקוח/ה נכבד/ה, אנו מתכבדים להגיש את חישוב צריכת החשמל לתקופה 01/03/20 - 31/03/20:

סטורי עודפים - 3 - 18170791 (3x125)

סוג תעריף	סוג צריכה	קריאה קודמת	קריאה נוכחית	סה"כ צריכה בקוט"ש	מחיר לקוט"ש בא"ג	סה"כ לתשלום
פרטי חשבון עבור תאריכים:						
777	פסגה	01/03/20	31/03/20	1,522.72	45.44	691.92 ₪
778	גבע	13,306.24	13,675.36	369.12	37.65	138.97 ₪
779	שפל	20,652.64	20,828.80	176.16	31.07	54.73 ₪

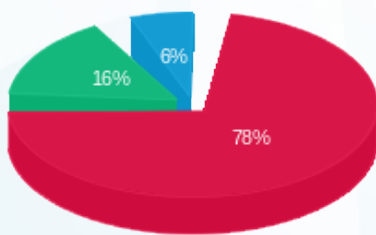
סה"כ לדייר:

פסגה	גבע	שפל	סה"כ	שיא ביקוש
1,522.72	369.12	176.16	2,068.00	113.74
691.92 ₪	138.97 ₪	54.73 ₪	885.63 ₪	

סה"כ צריכה
 סה"כ לתשלום

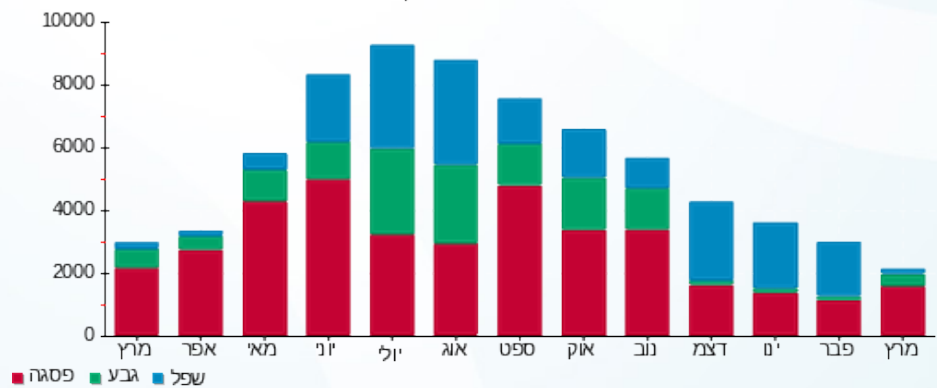
200.95 ₪	תשלום קבוע	
13.84 ₪	תשלום עבור גודל חיבור בKVA (3x125)	
1,100.43 ₪	סה"כ לתשלום	לא כולל מע"מ

התפלגות חיוב בש"ח לפי תע"ז



■ פסגה (691.92 ₪)
 ■ גבע (138.97 ₪)
 ■ שפל (54.73 ₪)

הסטוריית צריכה בקוט"ש





02/04/20 תאריך הפקה:
 31/03/20 תאריך קריאה נוכחית:
 01/03/20 תאריך קריאה קודמת:

שם דייר: עד העצם
 שם אתר: סינמה סיטי נתניה

לקוח/ה נכבד/ה, אנו מתכבדים להגיש את חישוב צריכת החשמל לתקופה 01/03/20 - 31/03/20:

עד העצם - 2 - 18170798(3x400)

סה"כ לתשלום	מחיר לקוט"ש בא"ג	סה"כ צריכה בקוט"ש	קריאה נוכחית	קריאה קודמת	סוג צריכה	סוג תעריף
			31/03/20	01/03/20		פרטי חשבון עבור תאריכים:
1,909.39 ₪	45.44	4,202.00	62,162.40	57,960.40	פסגה	777
576.65 ₪	37.65	1,531.60	33,870.80	32,339.20	גבע	778
742.20 ₪	31.07	2,388.80	80,776.00	78,387.20	שפל	779

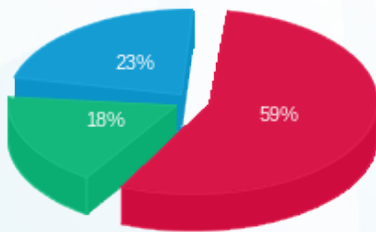
סה"כ לדיר:

שיא ביקוש	סה"כ	שפל	גבע	פסגה
38.91	8,122.40	2,388.80	1,531.60	4,202.00
	3,228.24 ₪	742.20 ₪	576.65 ₪	1,909.39 ₪

סה"כ צריכה
 סה"כ לתשלום

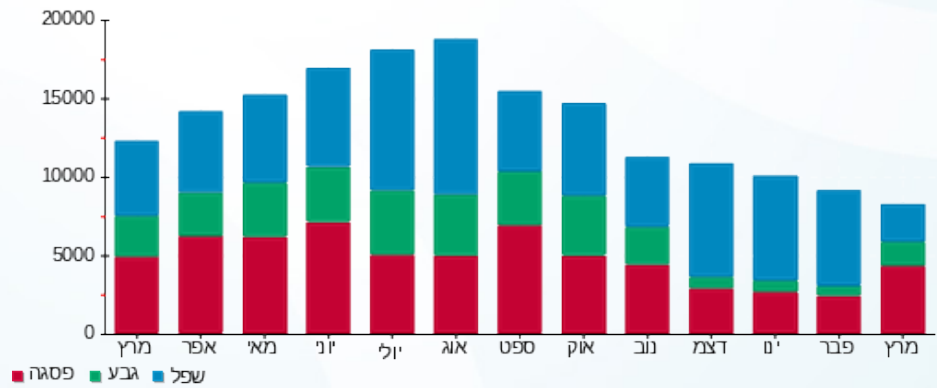
200.95 ₪	תשלום קבוע	
44.30 ₪	תשלום עבור גודל חיבור בKVA (3x400)	
3,473.49 ₪	סה"כ לתשלום	לא כולל מע"מ

התפלגות חיוב בש"ח לפי תעו"ז



■ פסגה (1,909.39 ₪)
 ■ גבע (576.65 ₪)
 ■ שפל (742.20 ₪)

הסטוריית צריכה בקוט"ש





02/04/20 תאריך הפקה:
 31/03/20 תאריך קריאה נוכחית:
 01/03/20 תאריך קריאה קודמת:

שם דייר: עידן 2000
 שם אתר: סינמה סיטי נתניה

לקוח/ה נכבד/ה, אנו מתכבדים להגיש את חישוב צריכת החשמל לתקופה 01/03/20 - 31/03/20:

עידן 2000 - 3 - 18170800 (3x160)

סה"כ לתשלום	מחיר לקוט"ש בא"ג	סה"כ צריכה בקוט"ש	קריאה נוכחית	קריאה קודמת	סוג צריכה	סוג תעריף
			31/03/20	01/03/20	פרטי חשבון עבור תאריכים:	
785.42 ₪	45.44	1,728.48	44,774.88	43,046.40	פסגה	777
178.85 ₪	37.65	475.04	17,020.80	16,545.76	גבע	778
77.75 ₪	31.07	250.24	9,868.16	9,617.92	שפל	779

סה"כ לדייר:

שיא ביקוש	סה"כ	שפל	גבע	פסגה
23.20	2,453.76	250.24	475.04	1,728.48
	1,042.02 ₪	77.75 ₪	178.85 ₪	785.42 ₪

סה"כ צריכה
 סה"כ לתשלום

200.95 ₪	תשלום קבוע	
17.72 ₪	תשלום עבור גודל חיבור KVA (3x160)	
1,260.69 ₪	סה"כ לתשלום	לא כולל מע"מ





02/04/20 תאריך הפקדה:
 31/03/20 תאריך קריאה נוכחית:
 01/03/20 תאריך קריאה קודמת:

שם דייר: עמינה
 שם אתר: סינמה סיטי נתניה

לקוח/ה נכבד/ה, אנו מתכבדים להגיש את חישוב צריכת החשמל לתקופה 01/03/20 - 31/03/20:

עמינה - 2 - 18170784(3x160)

סה"כ לתשלום	מחיר לקוט"ש בא"ג	סה"כ צריכה בקוט"ש	קריאה נוכחית	קריאה קודמת	סוג צריכה	סוג תעריף
			31/03/20	01/03/20	פרטי חשבון עבור תאריכים:	
₪ 560.73	45.44	1,234.00	37,484.60	36,250.60	פסגה	777
₪ 115.59	37.65	307.00	10,084.40	9,777.40	גבע	778
₪ 28.90	31.07	93.00	14,719.40	14,626.40	שפל	779

סה"כ לדייר:

שיא ביקוש	סה"כ	שפל	גבע	פסגה
33.36	1,634.00	93.00	307.00	1,234.00
	₪ 705.21	₪ 28.90	₪ 115.59	₪ 560.73

סה"כ צריכה
 סה"כ לתשלום

₪ 200.95	תשלום קבוע	
₪ 17.72	תשלום עבור גודל חיבור בKVA (3x160)	
₪ 923.88	סה"כ לתשלום	לא כולל מע"מ





02/04/20 תאריך הפקדה:
 31/03/20 תאריך קריאה נוכחית:
 01/03/20 תאריך קריאה קודמת:

שם דייר: פיאנו פיאנו
 שם אתר: סינמה סיטי נתניה

לקוח/ה נכבד/ה, אנו מתכבדים להגיש את חישוב צריכת החשמל לתקופה 01/03/20 - 31/03/20:

פיאנו פיאנו - 3 - 18170787(3x250)

סוג תעריף	סוג צריכה	קריאה קודמת	קריאה נוכחית	סה"כ צריכה בקוט"ש	מחיר לקוט"ש בא"ג	סה"כ לתשלום
			31/03/20	01/03/20	פרטי חשבון עבור תאריכים:	
777	פסגה	120,718.00	130,282.00	9,564.00	45.44	4,345.88 ₪
778	גבע	60,424.00	63,072.00	2,648.00	37.65	996.97 ₪
779	שפל	106,320.80	109,677.20	3,356.40	31.07	1,042.83 ₪

סה"כ לדייר:

פסגה	גבע	שפל	סה"כ	שיא ביקוש
9,564.00	2,648.00	3,356.40	15,568.40	59.85
4,345.88 ₪	996.97 ₪	1,042.83 ₪	6,385.69 ₪	

סה"כ צריכה
 סה"כ לתשלום

200.95 ₪	תשלום קבוע	
27.69 ₪	תשלום עבור גודל חיבור KVA (3x250)	
6,614.33 ₪	סה"כ לתשלום	לא כולל מע"מ





02/04/20 תאריך הפקה:
 31/03/20 תאריך קריאה נוכחית:
 01/03/20 תאריך קריאה קודמת:

שם דייר: פליי גיים
 שם אתר: סינמה סיטי נתניה

לקוח/ה נכבד/ה, אנו מתכבדים להגיש את חישוב צריכת החשמל לתקופה 01/03/20 - 31/03/20:

פליי גיים - 2 - 18170795 (3x63)

סוג תעריף	סוג צריכה	קריאה קודמת	קריאה נוכחית	סה"כ צריכה בקוט"ש	מחיר לקוט"ש בא"ג	סה"כ לתשלום
פרטי חשבון עבור תאריכים:						
777	פסגה	01/03/20	31/03/20	658.60	45.44	299.27 ₪
778	גבע	4,296.10	4,587.20	291.10	37.65	109.60 ₪
779	שפל	8,141.10	8,598.00	456.90	31.07	141.96 ₪

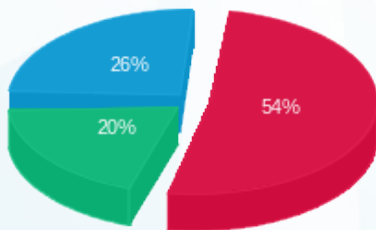
סה"כ לדייר:

פסגה	גבע	שפל	סה"כ	שיא ביקוש
658.60	291.10	456.90	1,406.60	6.00
299.27 ₪	109.60 ₪	141.96 ₪	550.83 ₪	

סה"כ צריכה
 סה"כ לתשלום

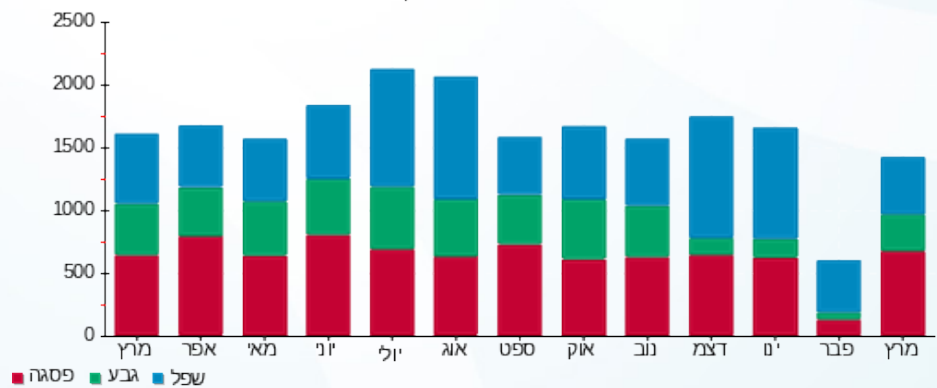
200.95 ₪	תשלום קבוע	
6.98 ₪	תשלום עבור גודל חיבור בKVA (3x63)	
758.75 ₪	סה"כ לתשלום	לא כולל מע"מ

התפלגות חיוב בש"ח לפי תע"ז



■ פסגה (299.27 ₪)
 ■ גבע (109.60 ₪)
 ■ שפל (141.96 ₪)

הסטוריית צריכה בקוט"ש





02/04/20 תאריך הפקדה:
 31/03/20 תאריך קריאה נוכחית:
 01/03/20 תאריך קריאה קודמת:

שם דייר: פרש אנרגי
 שם אתר: סינמה סיטי נתניה

לקוח/ה נכבד/ה, אנו מתכבדים להגיש את חישוב צריכת החשמל לתקופה 01/03/20 - 31/03/20:

פרש אנרגי - 2 - 18170588(3x40)

סה"כ לתשלום	מחיר לקוט"ש בא"ג	סה"כ צריכה בקוט"ש	קריאה נוכחית	קריאה קודמת	סוג צריכה	סוג תעריף
			31/03/20	01/03/20		פרטי חשבון עבור תאריכים:
186.33 ₪	45.44	410.05	3,375.30	2,965.25	פסגה	777
59.92 ₪	37.65	159.15	1,661.55	1,502.40	גבע	778
93.99 ₪	31.07	302.50	5,761.45	5,458.95	שפל	779

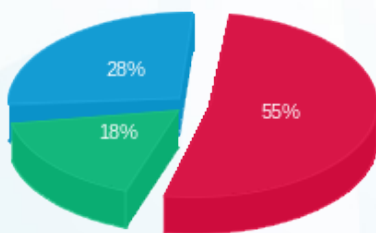
סה"כ לדייר:

שיא ביקוש	סה"כ	שפל	גבע	פסגה
38.21	871.70	302.50	159.15	410.05
	340.23 ₪	93.99 ₪	59.92 ₪	186.33 ₪

סה"כ צריכה
 סה"כ לתשלום

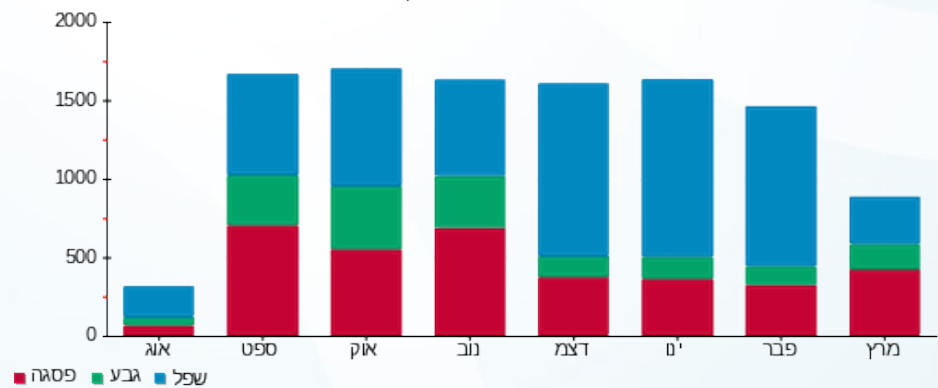
200.95 ₪	תשלום קבוע	
4.43 ₪	תשלום עבור גודל חיבור בKVA (3x40)	
545.61 ₪	סה"כ לתשלום	לא כולל מע"מ

התפלגות חיוב בש"ח לפי תעו"ז



■ פסגה (186.33 ₪)
 ■ גבע (59.92 ₪)
 ■ שפל (93.99 ₪)

הסטוריית צריכה בקוט"ש



02/04/20 תאריך הפקה:
 31/03/20 תאריך קריאה נוכחית:
 01/03/20 תאריך קריאה קודמת:

שם דייר: ציבורי - יטא
 שם אתר: סינמה סיטי נתניה

לקוח/ה נכבד/ה, אנו מתכבדים להגיש את חישוב צריכת החשמל לתקופה 01/03/20 - 31/03/20:

Q7 - ל.מ"א יטא ציבורית - 3 - 18170792(3x250)

סוג תעריף	סוג צריכה	קריאה קודמת	קריאה נוכחית	סה"כ צריכה בקוט"ש	מחיר לקוט"ש בא"ג	סה"כ לתשלום
			31/03/20	01/03/20	פרטי חשבון עבור תאריכים:	
777	פסגה	36,574.00	40,020.40	3,446.40	45.44	1,566.04 ₪
778	גבע	15,994.00	18,267.60	2,273.60	37.65	856.01 ₪
779	שפל	57,032.80	60,054.40	3,021.60	31.07	938.81 ₪

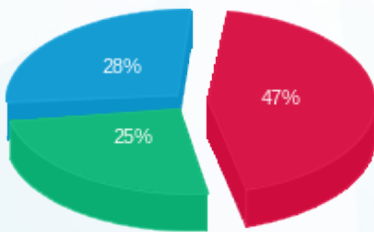
סה"כ לדיר:

פסגה	גבע	שפל	סה"כ	שיא ביקוש
3,446.40	2,273.60	3,021.60	8,741.60	108.86
1,566.04 ₪	856.01 ₪	938.81 ₪	3,360.87 ₪	

סה"כ צריכה
 סה"כ לתשלום

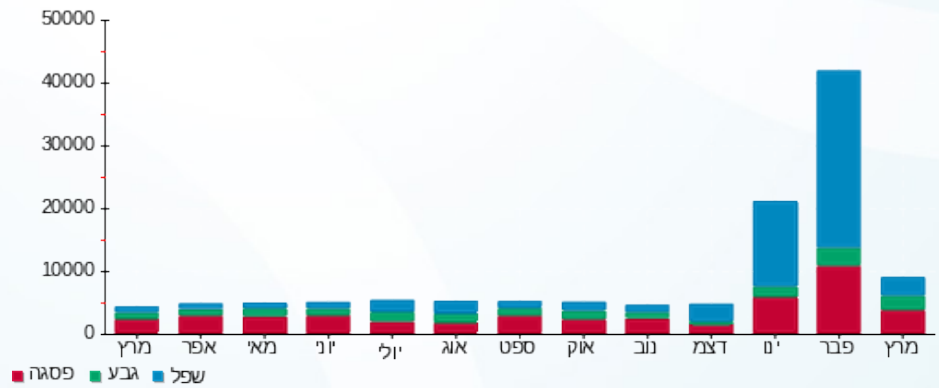
200.95 ₪	תשלום קבוע	
27.69 ₪	תשלום עבור גודל חיבור בKVA (3x250)	
3,589.51 ₪	סה"כ לתשלום	לא כולל מע"מ

התפלגות חיוב בש"ח לפי תעו"ז



■ פסגה (1,566.04 ₪)
 ■ גבע (856.01 ₪)
 ■ שפל (938.81 ₪)

הסטוריית צריכה בקוט"ש





02/04/20 תאריך הפקדה:
 31/03/20 תאריך קריאה נוכחית:
 01/03/20 תאריך קריאה קודמת:

שם דייר: ציבורי מחושב
 שם אתר: סינמה סיטי נתניה

לקוח/ה נכבד/ה, אנו מתכבדים להגיש את חישוב צריכת החשמל לתקופה 01/03/20 - 31/03/20:

ציבורי מחושב - 1 - 66666(0x0)

סוג תעריף	סוג צריכה	קריאה קודמת	קריאה נוכחית	סה"כ צריכה בקוט"ש	מחיר לקוט"ש בא"ג	סה"כ לתשלום
פרטי חשבון עבור תאריכים:						
777	פסגה	01/03/20	31/03/20	24,694.73	45.44	11,221.29 ₪
778	גבע	0.00	6,787.69	6,787.69	37.65	2,555.57 ₪
779	שפל	0.00	14,291.50	14,291.50	31.07	4,440.37 ₪

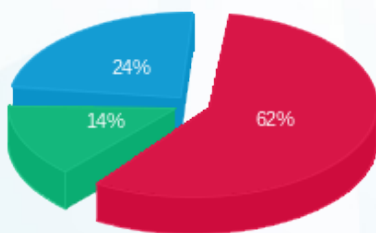
סה"כ לדייר:

פסגה	גבע	שפל	סה"כ	שיא ביקוש
24,694.73	6,787.69	14,291.50	45,773.92	
11,221.29 ₪	2,555.57 ₪	4,440.37 ₪	18,217.22 ₪	

סה"כ צריכה
 סה"כ לתשלום

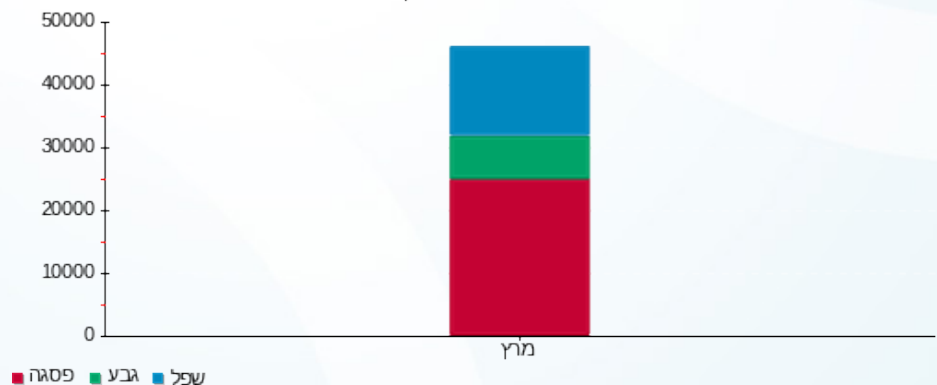
0.00 ₪	תשלום קבוע	
0.00 ₪	תשלום עבור גודל חיבור בKVA (0x0)	
18,217.22 ₪	סה"כ לתשלום	לא כולל מע"מ

התפלגות חיוב בש"ח לפי תע"ז



פסגה (11,221.29 ₪) ■
 גבע (2,555.57 ₪) ■
 שפל (4,440.37 ₪) ■

הסטוריית צריכה בקוט"ש





02/04/20 תאריך הפקה:
 31/03/20 תאריך קריאה נוכחית:
 01/03/20 תאריך קריאה קודמת:

שם דייר: קנדילנד
 שם אתר: סינמה סיטי נתניה

לקוח/ה נכבד/ה, אנו מתכבדים להגיש את חישוב צריכת החשמל לתקופה 01/03/20 - 31/03/20:

קנדילנד - 1 - 18170588 (3x20)

סוג תעריף	סוג צריכה	קריאה קודמת	קריאה נוכחית	סה"כ צריכה בקוט"ש	מחיר לקוט"ש בא"ג	סה"כ לתשלום
פרטי חשבון עבור תאריכים:						
777	פסגה	01/03/20	31/03/20	319.35	45.44	145.11 ₪
778	גבע	2,796.15	2,957.55	161.40	37.65	60.77 ₪
779	שפל	5,748.15	5,916.50	168.35	31.07	52.31 ₪

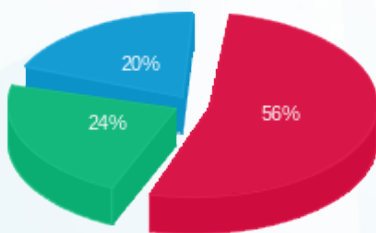
סה"כ לדייר:

פסגה	גבע	שפל	סה"כ	שיא ביקוש
319.35	161.40	168.35	649.10	36.55
145.11 ₪	60.77 ₪	52.31 ₪	258.19 ₪	

סה"כ צריכה
 סה"כ לתשלום

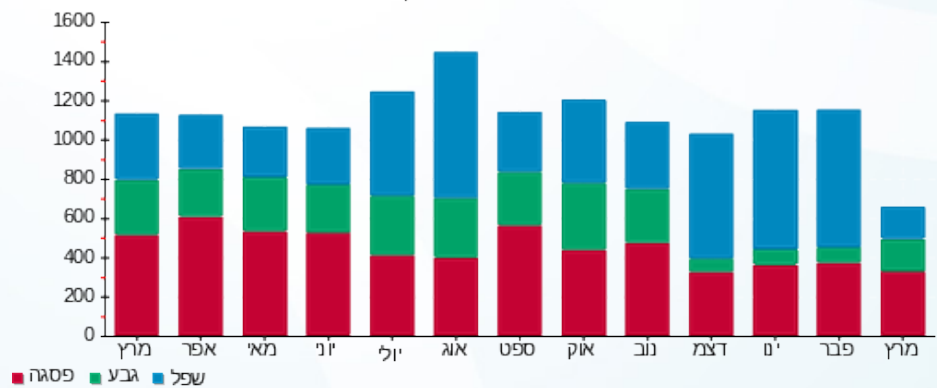
200.95 ₪	תשלום קבוע	
2.22 ₪	תשלום עבור גודל חיבור בKVA (3x20)	
461.35 ₪	סה"כ לתשלום	לא כולל מע"מ

התפלגות חיוב בש"ח לפי תעו"ז



פסגה (145.11 ₪) 20%
 גבע (60.77 ₪) 24%
 שפל (52.31 ₪) 56%

הסטוריית צריכה בקוט"ש



02/04/20 תאריך הפקדה:
 31/03/20 תאריך קריאה נוכחית:
 01/03/20 תאריך קריאה קודמת:

שם דייר: קסטרו
 שם אתר: סינמה סיטי נתניה

לקוח/ה נכבד/ה, אנו מתכבדים להגיש את חישוב צריכת החשמל לתקופה 01/03/20 - 31/03/20:

קסטרו - 3 - 18170605 (3x400)

סה"כ לתשלום	מחיר לקוט"ש בא"ג	סה"כ צריכה בקוט"ש	קריאה נוכחית	קריאה קודמת	סוג צריכה	סוג תעריף
			31/03/20	01/03/20	פרטי חשבון עבור תאריכים:	
2,102.05 ₪	45.44	4,626.00	122,754.40	118,128.40	פסגה	777
491.26 ₪	37.65	1,304.80	52,774.40	51,469.60	גבע	778
407.27 ₪	31.07	1,310.80	73,408.80	72,098.00	שפל	779

סה"כ לדייר:

שיא ביקוש	סה"כ	שפל	גבע	פסגה
76.17	7,241.60	1,310.80	1,304.80	4,626.00
	3,000.58 ₪	407.27 ₪	491.26 ₪	2,102.05 ₪

סה"כ צריכה
 סה"כ לתשלום

200.95 ₪	תשלום קבוע	
44.30 ₪	תשלום עבור גודל חיבור KVA (3x400)	
3,245.83 ₪	סה"כ לתשלום	לא כולל מע"מ

02/04/20 תאריך הפקדה:
 31/03/20 תאריך קריאה נוכחית:
 01/03/20 תאריך קריאה קודמת:

שם דייר: רמי לוי
 שם אתר: סינמה סיטי נתניה

לקוח/ה נכבד/ה, אנו מתכבדים להגיש את חישוב צריכת החשמל לתקופה 01/03/20 - 31/03/20:

רמי לוי - 1 - 01103534 (3x1000)

סוג תעריף	סוג צריכה	קריאה קודמת	קריאה נוכחית	סה"כ צריכה בקוט"ש	מחיר לקוט"ש בא"ג	סה"כ לתשלום
		01/03/20	31/03/20	פרטי חשבון עבור תאריכים:		
777	פסגה	682,774.40	761,266.60	78,492.20	45.44	35,666.86 ₪
778	גבע	331,915.10	358,018.80	26,103.70	37.65	9,828.04 ₪
779	שפל	788,132.80	834,483.60	46,350.80	31.07	14,401.19 ₪

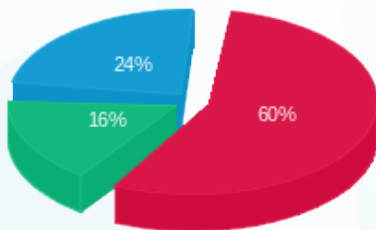
סה"כ לדייר:

פסגה	גבע	שפל	סה"כ	שיא ביקוש
78,492.20	26,103.70	46,350.80	150,946.70	1.78
35,666.86 ₪	9,828.04 ₪	14,401.19 ₪	59,896.09 ₪	

סה"כ צריכה
 סה"כ לתשלום

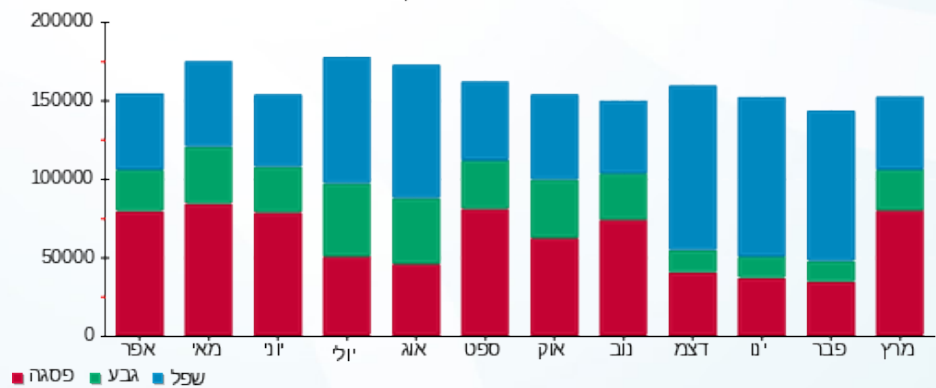
200.95 ₪	תשלום קבוע	
110.76 ₪	תשלום עבור גודל חיבור בKVA (3x1000)	
60,207.80 ₪	סה"כ לתשלום	לא כולל מע"מ

התפלגות חיוב בש"ח לפי תעו"ז



פסגה (35,666.86 ₪) 60%
 גבע (9,828.04 ₪) 16%
 שפל (14,401.19 ₪) 24%

הסטוריית צריכה בקוט"ש





02/04/20 תאריך הפקה:
 31/03/20 תאריך קריאה נוכחי:
 01/03/20 תאריך קריאה קודמת:

שם דייר: רמי לוי מא
 שם אתר: סינמה סיטי נתניה

לקוח/ה נכבד/ה, אנו מתכבדים להגיש את חישוב צריכת החשמל לתקופה 01/03/20 - 31/03/20:

רמי לוי - 1 - 17312823(3x400)

סה"כ לתשלום	מחיר לקוט"ש בא"ג	סה"כ צריכה בקוט"ש	קריאה נוכחית	קריאה קודמת	סוג צריכה	סוג תעריף
			31/03/20	01/03/20		פרטי חשבון עבור תאריכים:
₪ 395.10	45.44	869.50	98,904.00	98,034.50	פסגה	777
₪ 115.89	37.65	307.80	62,265.60	61,957.80	גבע	778
₪ 275.50	31.07	886.70	139,027.10	138,140.40	שפל	779

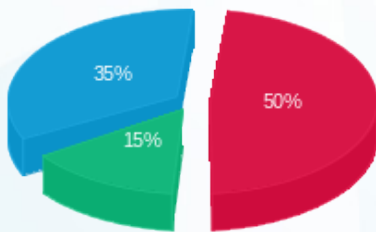
סה"כ לדייר:

שיא ביקוש	סה"כ	שפל	גבע	פסגה
26.60	2,064.00	886.70	307.80	869.50
	₪ 786.49	₪ 275.50	₪ 115.89	₪ 395.10

סה"כ צריכה
 סה"כ לתשלום

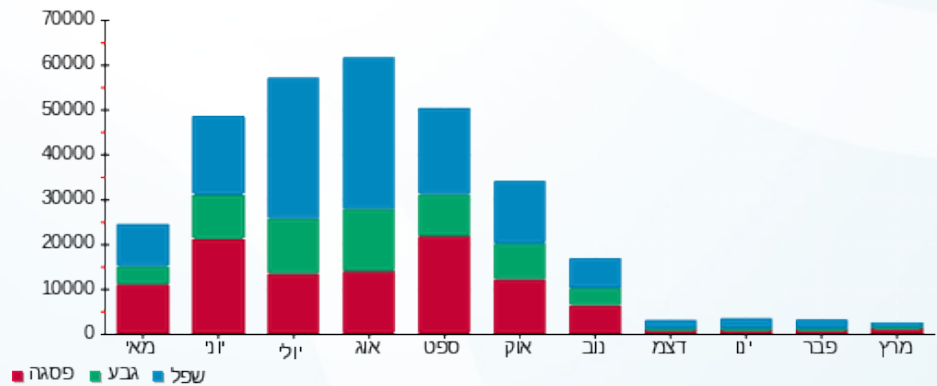
₪ 200.95	תשלום קבוע	
₪ 44.30	תשלום עבור גודל חיבור בKVA (3x400)	
₪ 1,031.74	סה"כ לתשלום	לא כולל מע"מ

התפלגות חיוב בש"ח לפי תעו"ז



פסגה (₪ 395.10) ■
 גבע (₪ 115.89) ■
 שפל (₪ 275.50) ■

הסטוריית צריכה בקוט"ש



פסגה ■ גבע ■ שפל





02/04/20 תאריך הפקה:
 31/03/20 תאריך קריאה נוכחית:
 01/03/20 תאריך קריאה קודמת:

שם דייר: שגב
 שם אתר: סינמה סיטי נתניה

לקוח/ה נכבד/ה, אנו מתכבדים להגיש את חישוב צריכת החשמל לתקופה 01/03/20 - 31/03/20:

שגב - 1 - 18170798(3x400)

סה"כ לתשלום	מחיר לקוט"ש בא"ג	סה"כ צריכה בקוט"ש	קריאה נוכחית	קריאה קודמת	סוג צריכה	סוג תעריף
			31/03/20	01/03/20	פרטי חשבון עבור תאריכים:	
2,853.81 ₪	45.44	6,280.40	126,234.00	119,953.60	פסגה	777
618.82 ₪	37.65	1,643.60	43,175.20	41,531.60	גבע	778
859.89 ₪	31.07	2,767.60	99,853.60	97,086.00	שפל	779

סה"כ לדייר:

שיא ביקוש	סה"כ	שפל	גבע	פסגה
67.17	10,691.60	2,767.60	1,643.60	6,280.40
	4,332.52 ₪	859.89 ₪	618.82 ₪	2,853.81 ₪

סה"כ צריכה
 סה"כ לתשלום

200.95 ₪	תשלום קבוע	
44.30 ₪	תשלום עבור גודל חיבור KVA (3x400)	
4,577.78 ₪	סה"כ לתשלום	לא כולל מע"מ





02/04/20 תאריך הפקה:
 31/03/20 תאריך קריאה נוכחית:
 01/03/20 תאריך קריאה קודמת:

שם דייר: שגאי 1 - חדר 1001
 שם אתר: סינמה סיטי נתניה

לקוח/ה נכבד/ה, אנו מתכבדים להגיש את חישוב צריכת החשמל לתקופה 01/03/20 - 31/03/20:

שגאי 1 חדר 1001 - 1 - 01103534(3x1000)

סוג תעריף	סוג צריכה	קריאה קודמת	קריאה נוכחית	סה"כ צריכה בקוט"ש	מחיר לקוט"ש בא"ג	סה"כ לתשלום
		01/03/20	31/03/20	פרטי חשבון עבור תאריכים:		
777	פסגה	682,774.40	761,266.60	78,492.20	45.44	35,666.86 ₪
778	גבע	331,915.10	358,018.80	26,103.70	37.65	9,828.04 ₪
779	שפל	788,132.80	834,483.60	46,350.80	31.07	14,401.19 ₪

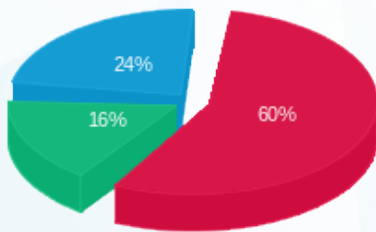
סה"כ לדייר:

פסגה	גבע	שפל	סה"כ	שיא ביקוש
78,492.20	26,103.70	46,350.80	150,946.70	1.78
35,666.86 ₪	9,828.04 ₪	14,401.19 ₪	59,896.09 ₪	

סה"כ צריכה
 סה"כ לתשלום

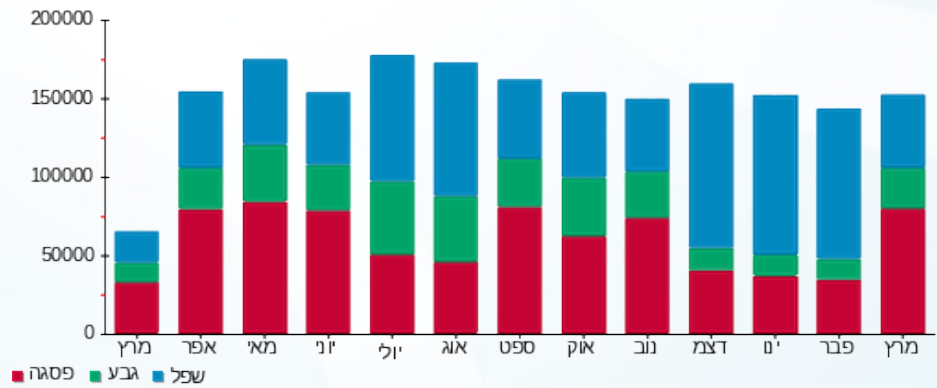
0.00 ₪	תשלום קבוע	
110.76 ₪	תשלום עבור גודל חיבור בKVA (3x1000)	
60,006.85 ₪	סה"כ לתשלום	לא כולל מע"מ

התפלגות חיוב בש"ח לפי תעו"ז



פסגה (35,666.86 ₪) 60%
 גבע (9,828.04 ₪) 16%
 שפל (14,401.19 ₪) 24%

הסטוריית צריכה בקוט"ש





02/04/20 תאריך הפקה:
 31/03/20 תאריך קריאה נוכחית:
 01/03/20 תאריך קריאה קודמת:

שם דייר: שגאי 1 - חדר 1002
 שם אתר: סינמה סיטי נתניה

לקוח/ה נכבד/ה, אנו מתכבדים להגיש את חישוב צריכת החשמל לתקופה 01/03/20 - 31/03/20:

שגאי 1 חדר 1002 - 1 - 00103584(3x1250)

סוג תעריף	סוג צריכה	קריאה קודמת	קריאה נוכחית	סה"כ צריכה בקוט"ש	מחיר לקוט"ש בא"ג	סה"כ לתשלום
		01/03/20	31/03/20			
777	פסגה	390,427.90	410,596.90	20,169.00	45.44	9,164.79 ₪
778	גבע	166,904.50	172,892.60	5,988.10	37.65	2,254.52 ₪
779	שפל	251,186.90	259,433.60	8,246.70	31.07	2,562.25 ₪

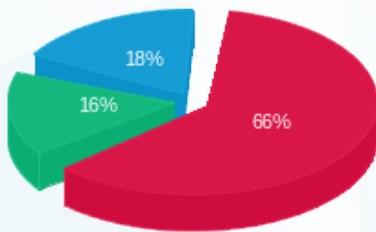
סה"כ לדייר:

פסגה	גבע	שפל	סה"כ	שיא ביקוש
20,169.00	5,988.10	8,246.70	34,403.80	1.07
9,164.79 ₪	2,254.52 ₪	2,562.25 ₪	13,981.56 ₪	

סה"כ צריכה
 סה"כ לתשלום

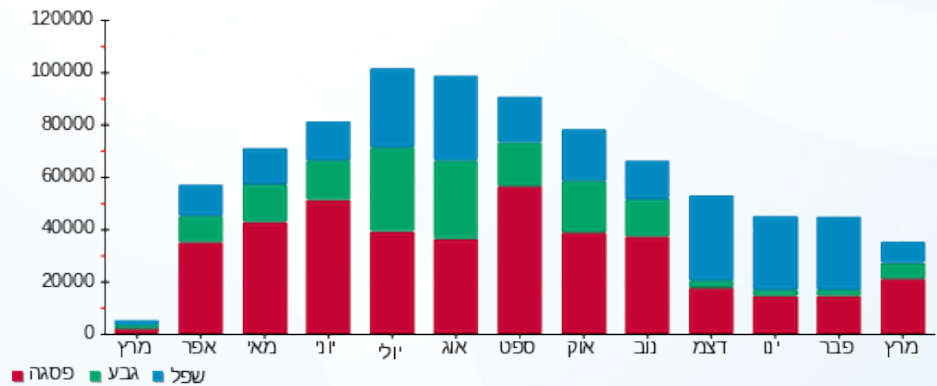
0.00 ₪	תשלום קבוע	
138.45 ₪	תשלום עבור גודל חיבור בKVA (3x1250)	
14,120.01 ₪	סה"כ לתשלום	לא כולל מע"מ

התפלגות חיוב בש"ח לפי תע"ז



■ פסגה (9,164.79 ₪)
 ■ גבע (2,254.52 ₪)
 ■ שפל (2,562.25 ₪)

הסטוריית צריכה בקוט"ש



■ פסגה ■ גבע ■ שפל



02/04/20 תאריך הפקה:
 31/03/20 תאריך קריאה נוכחית:
 01/03/20 תאריך קריאה קודמת:

שם דייר: שנאי 2 - חדר 1001
 שם אתר: סינמה סיטי נתניה

לקוח/ה נכבד/ה, אנו מתכבדים להגיש את חישוב צריכת החשמל לתקופה 01/03/20 - 31/03/20:

שנטי 2 חדר 1001 - 1 - 01103456(0x0)

סוג תעריף	סוג צריכה	קריאה קודמת	קריאה נוכחית	סה"כ צריכה בקוט"ש	מחיר לקוט"ש בא"ג	סה"כ לתשלום
		01/03/20	31/03/20			
777	פסגה	477,330.00	497,780.90	20,450.90	45.44	9,292.89 ₪
778	גבע	250,712.30	259,430.90	8,718.60	37.65	3,282.55 ₪
779	שפל	406,943.20	419,853.90	12,910.70	31.07	4,011.35 ₪

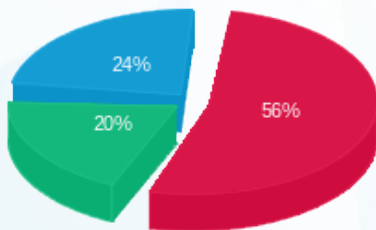
סה"כ לדייר:

פסגה	גבע	שפל	סה"כ	שיא ביקוש
20,450.90	8,718.60	12,910.70	42,080.20	1.91
9,292.89 ₪	3,282.55 ₪	4,011.35 ₪	16,586.80 ₪	

סה"כ צריכה
 סה"כ לתשלום

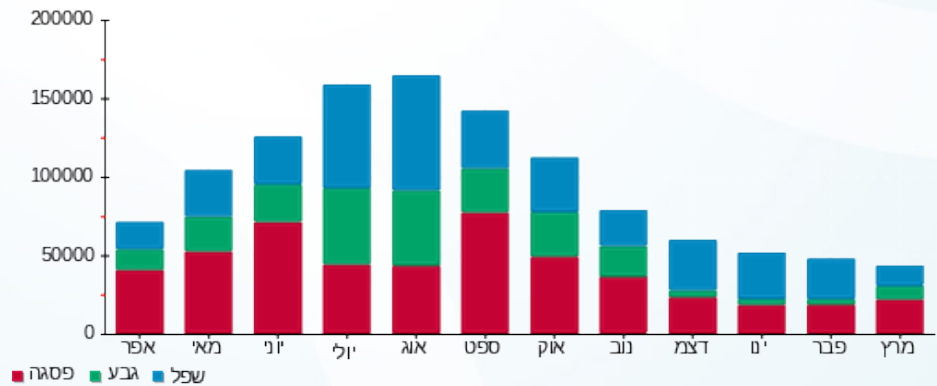
0.00 ₪	תשלום קבוע	
0.00 ₪	תשלום עבור גודל חיבור בKVA (0x0)	
16,586.80 ₪	סה"כ לתשלום	לא כולל מע"מ

התפלגות חיוב בש"ח לפי תעו"ז



■ פסגה (9,292.89 ₪)
 ■ גבע (3,282.55 ₪)
 ■ שפל (4,011.35 ₪)

הסטוריית צריכה בקוט"ש





02/04/20 תאריך הפקה:
 31/03/20 תאריך קריאה נוכחית:
 01/03/20 תאריך קריאה קודמת:

שם דייר: שגאי 2 - חדר 1002
 שם אתר: סינמה סיטי נתניה

לקוח/ה נכבד/ה, אנו מתכבדים להגיש את חישוב צריכת החשמל לתקופה 01/03/20 - 31/03/20:

שגאי 2 - חדר 1002 - 1 - 00013688 (3x1250)

סוג תעריף	סוג צריכה	קריאה קודמת	קריאה נוכחית	סה"כ צריכה בקוט"ש	מחיר לקוט"ש בא"ג	סה"כ לתשלום
פרטי חשבון עבור תאריכים:						
777	פסגה	01/03/20	31/03/20	36,509.80	45.44	16,590.05 ₪
778	גבע	235,003.90	246,751.70	11,747.80	37.65	4,423.05 ₪
779	שפל	464,564.00	484,691.70	20,127.70	31.07	6,253.68 ₪

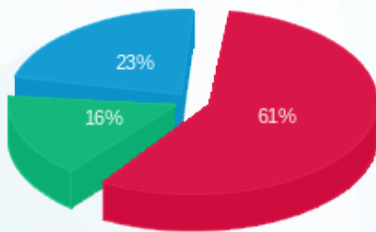
סה"כ לדייר:

פסגה	גבע	שפל	סה"כ	שיא ביקוש
36,509.80	11,747.80	20,127.70	68,385.30	1.69
16,590.05 ₪	4,423.05 ₪	6,253.68 ₪	27,266.78 ₪	

סה"כ צריכה
 סה"כ לתשלום

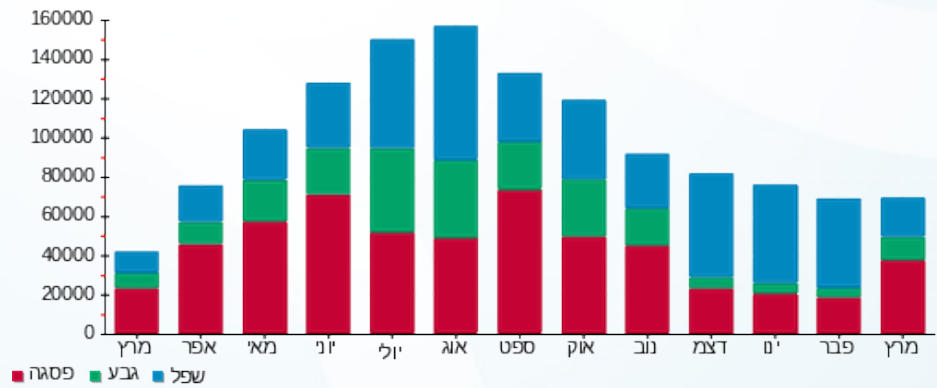
0.00 ₪	תשלום קבוע	
138.45 ₪	תשלום עבור גודל חיבור בKVA (3x1250)	
27,405.23 ₪	סה"כ לתשלום	לא כולל מע"מ

התפלגות חיוב בש"ח לפי תעו"ז



פסגה (16,590.05 ₪) 61%
 גבע (4,423.05 ₪) 16%
 שפל (6,253.68 ₪) 23%

הסטוריית צריכה בקוט"ש





02/04/20 תאריך הפקה:
 31/03/20 תאריך קריאה נוכחית:
 01/03/20 תאריך קריאה קודמת:

שם דייר: שגאי 3 - חדר 1002
 שם אתר: סינמה סיטי נתניה

לקוח/ה נכבד/ה, אנו מתכבדים להגיש את חישוב צריכת החשמל לתקופה 01/03/20 - 31/03/20:

שגאי 3 - חדר 1002 - 1 - 11103649 (0x0)

סוג תעריף	סוג צריכה	קריאה קודמת	קריאה נוכחית	סה"כ צריכה בקוט"ש	מחיר לקוט"ש בא"ג	סה"כ לתשלום
		01/03/20	31/03/20	פרטי חשבון עבור תאריכים:		
777	פסגה	950,256.10	1,014,796.70	64,540.60	45.44	29,327.25 ₪
778	גבע	510,882.50	537,737.40	26,854.90	37.65	10,110.87 ₪
779	שפל	1,217,815.10	1,264,133.70	46,318.60	31.07	14,391.19 ₪

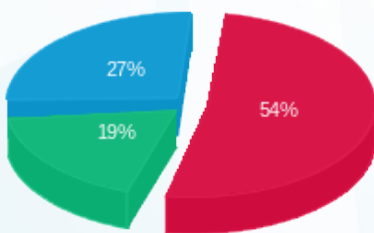
סה"כ לדייר:

פסגה	גבע	שפל	סה"כ	שיא ביקוש
64,540.60	26,854.90	46,318.60	137,714.10	1.58
29,327.25 ₪	10,110.87 ₪	14,391.19 ₪	53,829.31 ₪	

סה"כ צריכה
 סה"כ לתשלום

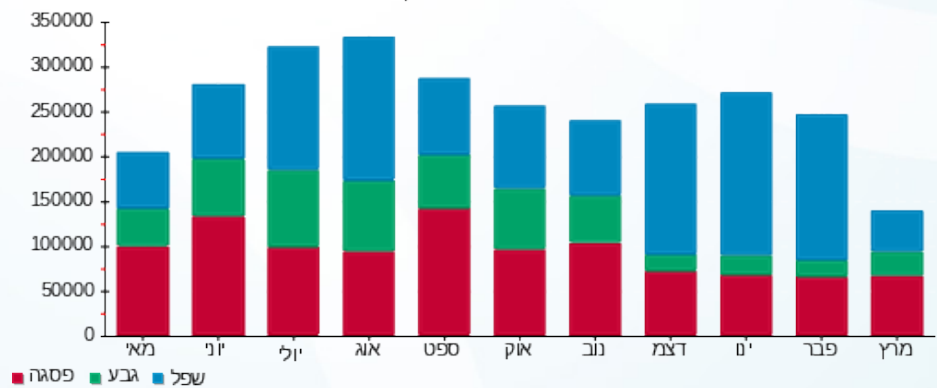
0.00 ₪	תשלום קבוע	
0.00 ₪	תשלום עבור גודל חיבור בKVA (0x0)	
53,829.31 ₪	סה"כ לתשלום	לא כולל מע"מ

התפלגות חיוב בש"ח לפי תע"ז



פסגה (29,327.25 ₪) ■
 גבע (10,110.87 ₪) ■
 שפל (14,391.19 ₪) ■

הסטוריית צריכה בקוט"ש





02/04/20 תאריך הפקה:
 31/03/20 תאריך קריאה נוכחית:
 01/03/20 תאריך קריאה קודמת:

שם דייר: תמנון
 שם אתר: סינמה סיטי נתניה

לקוח/ה נכבד/ה, אנו מתכבדים להגיש את חישוב צריכת החשמל לתקופה 01/03/20 - 31/03/20:

תמנון 2 - 2 - 18170800 (3x250)

סוג תעריף	סוג צריכה	קריאה קודמת	קריאה נוכחית	סה"כ צריכה בקוט"ש	מחיר לקוט"ש בא"ג	סה"כ לתשלום
פרטי חשבון עבור תאריכים:						
777	פסגה	01/03/20	31/03/20	3,961.20	45.44	1,799.97 ₪
778	גבע	69,659.20	70,821.60	1,162.40	37.65	437.64 ₪
779	שפל	64,394.80	65,134.40	739.60	31.07	229.79 ₪

סה"כ לדייר:

פסגה	גבע	שפל	סה"כ	שיא ביקוש
3,961.20	1,162.40	739.60	5,863.20	57.40
1,799.97 ₪	437.64 ₪	229.79 ₪	2,467.41 ₪	

סה"כ צריכה
 סה"כ לתשלום

200.95 ₪	תשלום קבוע	
27.69 ₪	תשלום עבור גודל חיבור KVA (3x250)	
2,696.05 ₪	סה"כ לתשלום	לא כולל מע"מ

