



05/04/20

תאריך הפקדה:

שם דייר: אדווה - ADVA OPTICAL NETWORKING

31/03/20

תאריך קריאה נוכחי:

שם אתר: מבנה קריאטק יוקנעם

01/03/20

תאריך קריאה קודמת:

לקוח/ה נכבד/ה, אנו מתכבדים להגיש את חישוב צריכת החשמל לתקופה 01/03/20 - 31/03/20:

אדווה - 5 - (3x630)15129203 - ADVA OPTICAL NETWORKING

סוג תעריף	סוג צריכה	קריאה קודמת	קריאה נוכחית	סה"כ צריכה בקוט"ש	מחיר לקוט"ש בא"ג	סה"כ לתשלום
			01/03/20	31/03/20	פרטי חשבון עבור תאריכים:	
777	פסגה	347,600.80	361,828.00	14,227.20	45.44	6,464.84 ₪
778	גבע	131,539.20	135,436.80	3,897.60	37.65	1,467.45 ₪
779	שפל	415,957.60	424,786.40	8,828.80	31.07	2,743.11 ₪

סה"כ לדייר:

פסגה	גבע	שפל	סה"כ	שיא ביקוש
14,227.20	3,897.60	8,828.80	26,953.60	78.00
₪ 6,464.84	₪ 1,467.45	₪ 2,743.11	₪ 10,675.39	

סה"כ צריכה

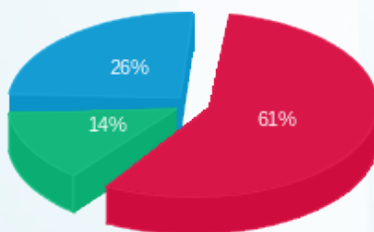
סה"כ לתשלום

200.95 ₪	תשלום קבוע	
69.78 ₪	תשלום עבור גודל חיבור ב KVA (3x630)	
10,946.12 ₪	סה"כ לתשלום	לא כולל מע"מ



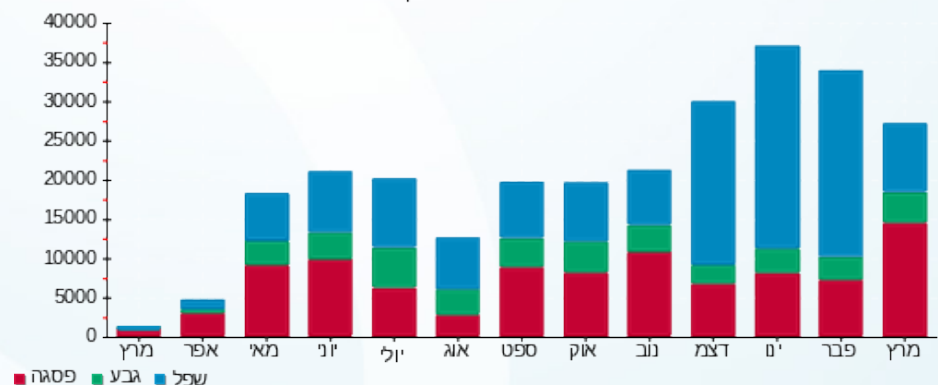
31032031532

התפלגות חיוב בש"ח לפי תעו"ז



פסגה (6,464.84 ₪) 61%  
 גבע (1,467.45 ₪) 14%  
 שפל (2,743.11 ₪) 26%

הסטוריית צריכה בקוט"ש





05/04/20

תאריך הפקה:

שם דייר: אדווה-מעבדה

31/03/20

תאריך קריאה נוכחית:

שם אתר: מבנה קריאטק יוקנעם

01/03/20

תאריך קריאה קודמת:

לקוח/ה נכבד/ה, אנו מתכבדים להגיש את חישוב צריכת החשמל לתקופה 01/03/20 - 31/03/20:

אדווה-מעבדה - 10 - 15129203 (3x200)

סוג תעריף	סוג צריכה	קריאה קודמת	קריאה נוכחית	סה"כ צריכה בקוט"ש	מחיר לקוט"ש בא"ג	סה"כ לתשלום
פרטי חשבון עבור תאריכים:						
777	פסגה	01/03/20	31/03/20	11,378.80	45.44	5,170.53 ₪
778	גבע	38,930.60	42,949.20	4,018.60	37.65	1,513.00 ₪
779	שפל	132,079.80	142,429.40	10,349.60	31.07	3,215.62 ₪

סה"כ לדייר:

פסגה	גבע	שפל	סה"כ	שיא ביקוש
11,378.80	4,018.60	10,349.60	25,747.00	39.77
5,170.53 ₪	1,513.00 ₪	3,215.62 ₪	9,899.15 ₪	

סה"כ צריכה

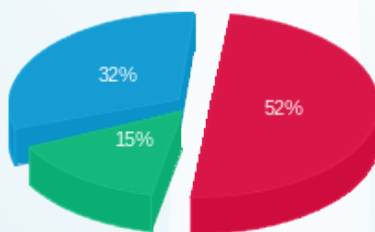
סה"כ לתשלום

200.95 ₪	תשלום קבוע	
22.15 ₪	תשלום עבור גודל חיבור בKVA (3x200)	
10,122.25 ₪	סה"כ לתשלום	לא כולל מע"מ



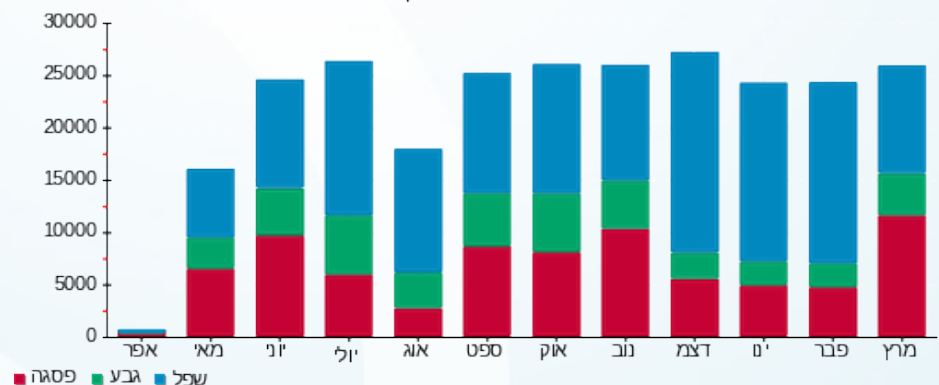
31032032784

התפלגות חיוב בש"ח לפי תעו"ז



פסגה (5,170.53 ₪) ■  
 גבע (1,513.00 ₪) ■  
 שפל (3,215.62 ₪) ■

הסטוריית צריכה בקוט"ש





05/04/20 תאריך הפקה:  
 31/03/20 תאריך קריאה נוכחית:  
 01/03/20 תאריך קריאה קודמת:

**שם דייר:** ציבורי  
**שם אתר:** מבנה קריאטק יוקנעם

**לקוח/ה נכבד/ה, אנו מתכבדים להגיש את חישוב צריכת החשמל לתקופה 01/03/20 - 31/03/20:**

**קומה 5 - מלאנוקס ממ"ד - 1 - 13129381**

סוג תעריף	סוג צריכה	קריאה קודמת	קריאה נוכחית	סה"כ צריכה בקוט"ש	מחיר לקוט"ש בא"ג	סה"כ לתשלום
פרטי חשבון עבור תאריכים:			01/03/20	31/03/20		
777	פסגה	2,211.30	2,304.40	-93.10	45.44	₪ -42.30
778	גבע	698.70	727.60	-28.90	37.65	₪ -10.88
779	שפל	2,352.30	2,421.70	-69.40	31.07	₪ -21.56

**קומה 3 ממד מלאנוקס - 1 - 13148443**

סוג תעריף	סוג צריכה	קריאה קודמת	קריאה נוכחית	סה"כ צריכה בקוט"ש	מחיר לקוט"ש בא"ג	סה"כ לתשלום
פרטי חשבון עבור תאריכים:			01/03/20	31/03/20		
777	פסגה	5,802.40	5,956.50	-154.10	45.44	₪ -70.02
778	גבע	2,288.20	2,328.90	-40.70	37.65	₪ -15.32
779	שפל	7,750.60	7,856.00	-105.40	31.07	₪ -32.75

**קומה 4 ממד מלאנוקס - 1 - 13199892**

סוג תעריף	סוג צריכה	קריאה קודמת	קריאה נוכחית	סה"כ צריכה בקוט"ש	מחיר לקוט"ש בא"ג	סה"כ לתשלום
פרטי חשבון עבור תאריכים:			01/03/20	31/03/20		
777	פסגה	4,408.10	4,489.00	-80.90	45.44	₪ -36.76
778	גבע	1,936.80	1,951.60	-14.80	37.65	₪ -5.57
779	שפל	6,582.30	6,631.50	-49.20	31.07	₪ -15.29

**קומה 2 ממד מלאנוקס - 1 - 13199896**

סוג תעריף	סוג צריכה	קריאה קודמת	קריאה נוכחית	סה"כ צריכה בקוט"ש	מחיר לקוט"ש בא"ג	סה"כ לתשלום
פרטי חשבון עבור תאריכים:			01/03/20	31/03/20		
777	פסגה	6,149.40	6,296.30	-146.90	45.44	₪ -66.75
778	גבע	2,812.60	2,850.60	-38.00	37.65	₪ -14.31
779	שפל	9,388.40	9,491.20	-102.80	31.07	₪ -31.94




**15129203 - 2**

סה"כ לתשלום	מחיר לקוט"ש בא"ג	סה"כ צריכה בקוט"ש	קריאה נוכחית	קריאה קודמת	סוג צריכה	סוג תעריף
			31/03/20	01/03/20	פרטי חשבון עבור תאריכים:	
₪ -452.04	45.44	-994.80	33,438.20	32,443.40	פסגה	777
₪ -152.93	37.65	-406.20	17,139.00	16,732.80	גבע	778
₪ -357.93	31.07	-1,152.00	59,725.40	58,573.40	שפל	779

**15129203 - 3**

סה"כ לתשלום	מחיר לקוט"ש בא"ג	סה"כ צריכה בקוט"ש	קריאה נוכחית	קריאה קודמת	סוג צריכה	סוג תעריף
			31/03/20	01/03/20	פרטי חשבון עבור תאריכים:	
₪ -1,229.24	45.44	-2,705.20	93,830.60	91,125.40	פסגה	777
₪ -292.77	37.65	-777.60	46,702.00	45,924.40	גבע	778
₪ -457.35	31.07	-1,472.00	133,459.40	131,987.40	שפל	779

**15129203 - 5 - פנסוניק**

סה"כ לתשלום	מחיר לקוט"ש בא"ג	סה"כ צריכה בקוט"ש	קריאה נוכחית	קריאה קודמת	סוג צריכה	סוג תעריף
			31/03/20	01/03/20	פרטי חשבון עבור תאריכים:	
₪ -6,464.84	45.44	-14,227.20	361,828.00	347,600.80	פסגה	777
₪ -1,467.45	37.65	-3,897.60	135,436.80	131,539.20	גבע	778
₪ -2,743.11	31.07	-8,828.80	424,786.40	415,957.60	שפל	779

**15129203 - 8 - 3 מלאנוקס קומה**

סה"כ לתשלום	מחיר לקוט"ש בא"ג	סה"כ צריכה בקוט"ש	קריאה נוכחית	קריאה קודמת	סוג צריכה	סוג תעריף
			31/03/20	01/03/20	פרטי חשבון עבור תאריכים:	
₪ -15,021.56	45.44	-33,058.00	1,072,766.00	1,039,708.00	פסגה	777
₪ -4,291.35	37.65	-11,398.00	550,162.00	538,764.00	גבע	778
₪ -9,278.12	31.07	-29,862.00	1,787,446.00	1,757,584.00	שפל	779

**15129203 - 9 - קומה 5 מלאנוקס**

סה"כ לתשלום	מחיר לקוט"ש בא"ג	סה"כ צריכה בקוט"ש	קריאה נוכחית	קריאה קודמת	סוג צריכה	סוג תעריף
			31/03/20	01/03/20	פרטי חשבון עבור תאריכים:	
₪ -391.15	45.44	-860.80	122,691.20	121,830.40	פסגה	777
₪ -62.65	37.65	-166.40	37,888.00	37,721.60	גבע	778
₪ -54.19	31.07	-174.40	123,076.80	122,902.40	שפל	779





**15129203 - 10 - אדווה-מעבדה**

סוג תעריף	סוג צריכה	קריאה קודמת	קריאה נוכחית	סה"כ צריכה בקוט"ש	מחיר לקוט"ש בא"ג	סה"כ לתשלום
פרטי חשבון עבור תאריכים:						
777	פסגה	01/03/20	31/03/20	-11,378.80	45.44	₪ -5,170.53
778	גבע	38,930.60	42,949.20	-4,018.60	37.65	₪ -1,513.00
779	שפל	132,079.80	142,429.40	-10,349.60	31.07	₪ -3,215.62

**15129203 - 15**

סוג תעריף	סוג צריכה	קריאה קודמת	קריאה נוכחית	סה"כ צריכה בקוט"ש	מחיר לקוט"ש בא"ג	סה"כ לתשלום
פרטי חשבון עבור תאריכים:						
777	פסגה	01/03/20	31/03/20	88,750.00	45.44	₪ 40,328.00
778	גבע	1,074,500.00	1,103,100.00	28,600.00	37.65	₪ 10,767.90
779	שפל	3,573,650.00	3,644,750.00	71,100.00	31.07	₪ 22,090.77

**15129226 - 2 - 4 - מלאנוקס קומה 4**

סוג תעריף	סוג צריכה	קריאה קודמת	קריאה נוכחית	סה"כ צריכה בקוט"ש	מחיר לקוט"ש בא"ג	סה"כ לתשלום
פרטי חשבון עבור תאריכים:						
777	פסגה	01/03/20	31/03/20	-5,962.80	45.44	₪ -2,709.50
778	גבע	54,676.80	55,233.60	-556.80	37.65	₪ -209.64
779	שפל	129,787.20	130,231.20	-444.00	31.07	₪ -137.95

**15129226 - 3 - 3 - מלאנוקס קומה 2**

סוג תעריף	סוג צריכה	קריאה קודמת	קריאה נוכחית	סה"כ צריכה בקוט"ש	מחיר לקוט"ש בא"ג	סה"כ לתשלום
פרטי חשבון עבור תאריכים:						
777	פסגה	01/03/20	31/03/20	-46,362.00	45.44	₪ -21,066.89
778	גבע	617,514.00	633,502.00	-15,988.00	37.65	₪ -6,019.48
779	שפל	2,038,518.00	2,079,352.00	-40,834.00	31.07	₪ -12,687.12

**15129226 - 4 - 1 - מלאנוקס קומה 1**

סוג תעריף	סוג צריכה	קריאה קודמת	קריאה נוכחית	סה"כ צריכה בקוט"ש	מחיר לקוט"ש בא"ג	סה"כ לתשלום
פרטי חשבון עבור תאריכים:						
777	פסגה	01/03/20	31/03/20	-26,114.00	45.44	₪ -11,866.20
778	גבע	359,318.00	368,290.00	-8,972.00	37.65	₪ -3,377.96
779	שפל	1,148,470.00	1,170,762.00	-22,292.00	31.07	₪ -6,926.12




**רינוו - 8 - 15129226**

סה"כ לתשלום	מחיר לקוט"ש בא"ג	סה"כ צריכה בקוט"ש	קריאה נוכחית	קריאה קודמת	סוג צריכה	סוג תעריף
			31/03/20	01/03/20	פרטי חשבון עבור תאריכים:	
₪ -1,151.63	45.44	-2,534.40	61,977.60	59,443.20	פסגה	777
₪ -142.69	37.65	-379.00	17,620.60	17,241.60	גבע	778
₪ -363.21	31.07	-1,169.00	85,719.00	84,550.00	שפל	779

**מפסק ראשי שנאי 2 - 15 - 15129226**

סה"כ לתשלום	מחיר לקוט"ש בא"ג	סה"כ צריכה בקוט"ש	קריאה נוכחית	קריאה קודמת	סוג צריכה	סוג תעריף
			31/03/20	01/03/20	פרטי חשבון עבור תאריכים:	
₪ 36,847.11	45.44	81,089.60	2,297,708.90	2,216,619.30	פסגה	777
₪ 9,859.10	37.65	26,186.20	1,083,039.00	1,056,852.80	גבע	778
₪ 20,417.87	31.07	65,715.70	3,509,326.00	3,443,610.30	שפל	779

**קומה 6 ריווק רובוטיקס - 1 - 17312755**

סה"כ לתשלום	מחיר לקוט"ש בא"ג	סה"כ צריכה בקוט"ש	קריאה נוכחית	קריאה קודמת	סוג צריכה	סוג תעריף
			31/03/20	01/03/20	פרטי חשבון עבור תאריכים:	
₪ -1,507.34	45.44	-3,317.20	31,804.00	28,486.80	פסגה	777
₪ -206.47	37.65	-548.40	7,524.80	6,976.40	גבע	778
₪ -438.34	31.07	-1,410.80	28,462.80	27,052.00	שפל	779

**קארדיאק - חשמל זמני קומה 06 - 1 - 17313552**

סה"כ לתשלום	מחיר לקוט"ש בא"ג	סה"כ צריכה בקוט"ש	קריאה נוכחית	קריאה קודמת	סוג צריכה	סוג תעריף
			31/03/20	01/03/20	פרטי חשבון עבור תאריכים:	
₪ -4,416.54	45.44	-9,719.50	91,976.60	82,257.10	פסגה	777
₪ -954.92	37.65	-2,536.30	36,736.70	34,200.40	גבע	778
₪ -1,888.99	31.07	-6,079.80	131,335.50	125,255.70	שפל	779

**סה"כ לדירי:**

שיא ביקוש	סה"כ	שפל	גבע	פסגה
193.34	29,569.30	12,420.50	5,018.90	12,129.90
	₪ 11,260.49	₪ 3,859.05	₪ 1,889.62	₪ 5,511.83

**סה"כ צריכה**  
**סה"כ לתשלום**

₪ 200.95	<b>תשלום קבוע</b>	
₪ 11,461.44	<b>סה"כ לתשלום</b>	<b>לא כולל מע"מ</b>





31032010122





05/04/20

תאריך הפקדה:

שם דייר: קארדיאק - חשמל זמני קומה 06  
שם אתר: מבנה קריאטק יוקנעם

31/03/20

תאריך קריאה נוכחית:

01/03/20

תאריך קריאה קודמת:

לקוח/ה נכבד/ה, אנו מתכבדים להגיש את חישוב צריכת החשמל לתקופה 01/03/20 - 31/03/20:

קארדיאק - 1 - 17313552(3x125)

סוג תעריף	סוג צריכה	קריאה קודמת	קריאה נוכחית	סה"כ צריכה בקוט"ש	מחיר לקוט"ש בא"ג	סה"כ לתשלום
			01/03/20	31/03/20	פרטי חשבון עבור תאריכים:	
777	פסגה	82,257.10	91,976.60	9,719.50	45.44	4,416.54 ₪
778	גבע	34,200.40	36,736.70	2,536.30	37.65	954.92 ₪
779	שפל	125,255.70	131,335.50	6,079.80	31.07	1,888.99 ₪

סה"כ לדייר:

פסגה	גבע	שפל	סה"כ	שיא ביקוש
9,719.50	2,536.30	6,079.80	18,335.60	80.72
4,416.54 ₪	954.92 ₪	1,888.99 ₪	7,260.45 ₪	

סה"כ צריכה

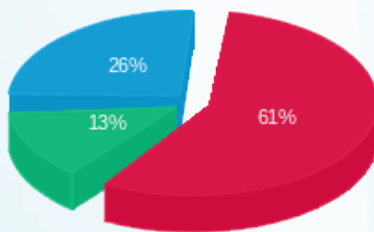
סה"כ לתשלום

200.95 ₪	תשלום קבוע	
13.84 ₪	תשלום עבור גודל חיבור בKVA (3x125)	
7,475.25 ₪	סה"כ לתשלום	לא כולל מע"מ



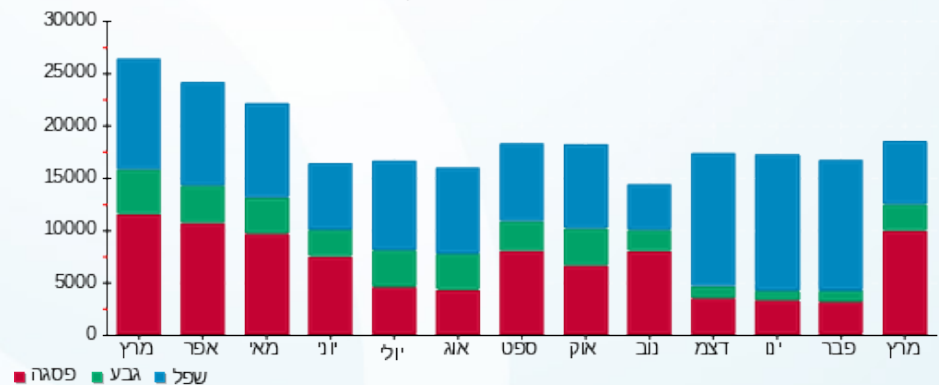
31032029098

התפלגות חיוב בש"ח לפי תעו"ז



פסגה (4,416.54 ₪)  
גבע (954.92 ₪)  
שפל (1,888.99 ₪)

הסטוריית צריכה בקוט"ש





05/04/20

תאריך הפקדה:

שם דייר: קומה 0 רינשו

31/03/20

תאריך קריאה נוכחית:

שם אתר: מבנה קריאטק יוקנעם

01/03/20

תאריך קריאה קודמת:

לקוח/ה נכבד/ה, אנו מתכבדים להגיש את חישוב צריכת החשמל לתקופה 01/03/20 - 31/03/20:

רינשו - 8 - 15129226

סוג תעריף	סוג צריכה	קריאה קודמת	קריאה נוכחית	סה"כ צריכה בקוט"ש	מחיר לקוט"ש בא"ג	סה"כ לתשלום
			01/03/20	31/03/20	פרטי חשבון עבור תאריכים:	
777	פסגה	59,443.20	61,977.60	2,534.40	45.44	1,151.63 ₪
778	גבע	17,241.60	17,620.60	379.00	37.65	142.69 ₪
779	שפל	84,550.00	85,719.00	1,169.00	31.07	363.21 ₪

סה"כ לדייר:

פסגה	גבע	שפל	סה"כ	שיא ביקוש
2,534.40	379.00	1,169.00	4,082.40	25.30
1,151.63 ₪	142.69 ₪	363.21 ₪	1,657.53 ₪	

סה"כ צריכה

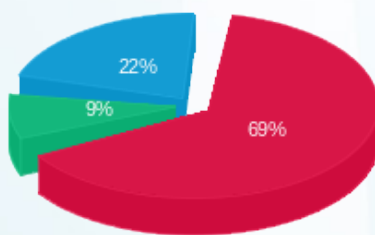
סה"כ לתשלום

0.00 ₪	תשלום קבוע	
1,657.53 ₪	סה"כ לתשלום	לא כולל מע"מ



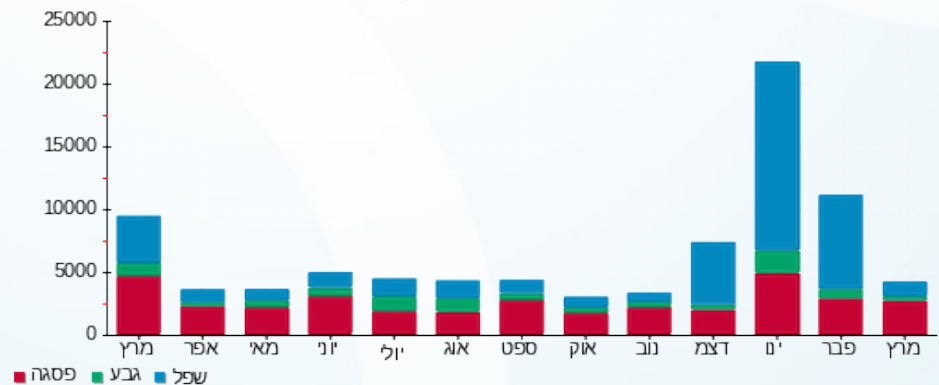
31032021215

התפלגות חיוב בש"ח לפי תעו"ז



פסגה (1,151.63 ₪)  
גבע (142.69 ₪)  
שפל (363.21 ₪)

הסטוריית צריכה בקוט"ש



פסגה גבע שפל





05/04/20

תאריך הפקדה:

שם דייר: קומה 2 מלאנוקס  
שם אתר: מבנה קריאטק יוקנעם

31/03/20

תאריך קריאה נוכחית:

01/03/20

תאריך קריאה קודמת:

לקוח/ה נכבד/ה, אנו מתכבדים להגיש את חישוב צריכת החשמל לתקופה 01/03/20 - 31/03/20:

מלאנוקס ק. 2 - 3 - 15129226 (3x1000)

סוג תעריף	סוג צריכה	קריאה קודמת	קריאה נוכחית	סה"כ צריכה בקוט"ש	מחיר לקוט"ש בא"ג	סה"כ לתשלום
		01/03/20	31/03/20	פרטי חשבון עבור תאריכים:		
777	פסגה	1,220,150.00	1,266,512.00	46,362.00	45.44	21,066.89 ₪
778	גבע	617,514.00	633,502.00	15,988.00	37.65	6,019.48 ₪
779	שפל	2,038,518.00	2,079,352.00	40,834.00	31.07	12,687.12 ₪

סה"כ לדייר:

פסגה	גבע	שפל	סה"כ	שיא ביקוש
46,362.00	15,988.00	40,834.00	103,184.00	193.34
21,066.89 ₪	6,019.48 ₪	12,687.12 ₪	39,773.50 ₪	

סה"כ צריכה

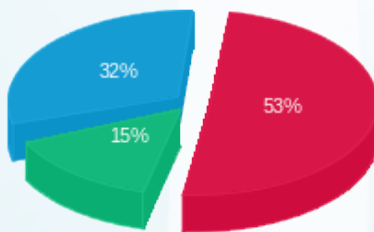
סה"כ לתשלום

200.95 ₪	תשלום קבוע	
110.76 ₪	תשלום עבור גודל חיבור בKVA (3x1000)	
40,085.21 ₪	סה"כ לתשלום	לא כולל מע"מ



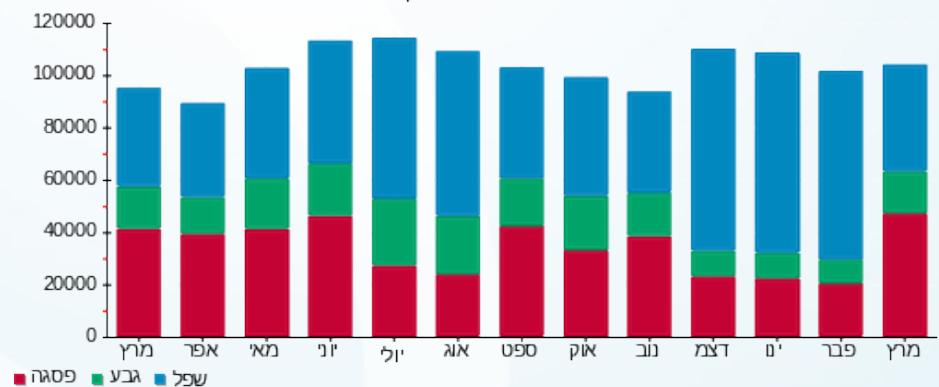
31032015377

התפלגות חיוב בש"ח לפי תעו"ז



■ פסגה (21,066.89 ₪)  
■ גבע (6,019.48 ₪)  
■ שפל (12,687.12 ₪)

הסטוריית צריכה בקוט"ש





05/04/20

תאריך הפקה:

שם דייר: קומה 2 ממד מלאנוקס

31/03/20

תאריך קריאה נוכחית:

שם אתר: מבנה קריאטק יוקנעם

01/03/20

תאריך קריאה קודמת:

לקוח/ה נכבד/ה, אנו מתכבדים להגיש את חישוב צריכת החשמל לתקופה 01/03/20 - 31/03/20:

הזנה ממד מלאנוקס קומה 2 - 1 - 13199896 (3x32)

סוג תעריף	סוג צריכה	קריאה קודמת	קריאה נוכחית	סה"כ צריכה בקוט"ש	מחיר לקוט"ש בא"ג	סה"כ לתשלום
		01/03/20	31/03/20			פרטי חשבון עבור תאריכים:
777	פסגה	6,149.40	6,296.30	146.90	45.44	66.75 ₪
778	גבע	2,812.60	2,850.60	38.00	37.65	14.31 ₪
779	שפל	9,388.40	9,491.20	102.80	31.07	31.94 ₪

סה"כ לדייר:

פסגה	גבע	שפל	סה"כ	שיא ביקוש
146.90	38.00	102.80	287.70	
66.75 ₪	14.31 ₪	31.94 ₪	113.00 ₪	

סה"כ צריכה

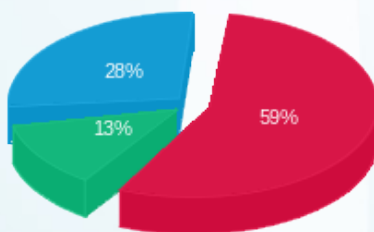
סה"כ לתשלום

200.95 ₪	תשלום קבוע	
3.54 ₪	תשלום עבור גודל חיבור בKVA (3x32)	
317.49 ₪	סה"כ לתשלום	לא כולל מע"מ



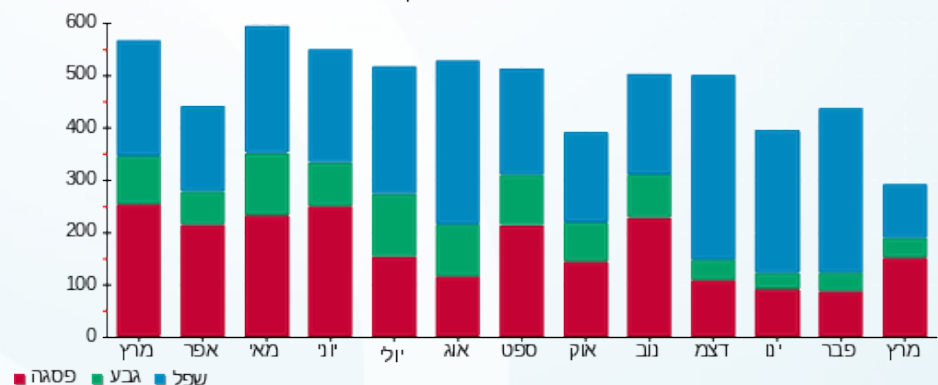
31032016818

התפלגות חיוב בש"ח לפי תע"ז



פסגה (66.75 ₪)  
גבע (14.31 ₪)  
שפל (31.94 ₪)

הסטוריית צריכה בקוט"ש



05/04/20 תאריך הפקה:  
 31/03/20 תאריך קריאה נוכחית:  
 01/03/20 תאריך קריאה קודמת:

שם דייר: קומה 3 מלאנוקס  
 שם אתר: מבנה קריאטק יוקנעם

לקוח/ה נכבד/ה, אנו מתכבדים להגיש את חישוב צריכת החשמל לתקופה 01/03/20 - 31/03/20:

מלאנוקס קומה 3 - 8 - 15129203 (3x1000)

סוג תעריף	סוג צריכה	קריאה קודמת	קריאה נוכחית	סה"כ צריכה בקוט"ש	מחיר לקוט"ש בא"ג	סה"כ לתשלום
		01/03/20	31/03/20	פרטי חשבון עבור תאריכים:		
777	פסגה	1,039,708.00	1,072,766.00	33,058.00	45.44	15,021.56 ₪
778	גבע	538,764.00	550,162.00	11,398.00	37.65	4,291.35 ₪
779	שפל	1,757,584.00	1,787,446.00	29,862.00	31.07	9,278.12 ₪

סה"כ לדייר:

פסגה	גבע	שפל	סה"כ	שיא ביקוש
33,058.00	11,398.00	29,862.00	74,318.00	131.30
15,021.56 ₪	4,291.35 ₪	9,278.12 ₪	28,591.03 ₪	

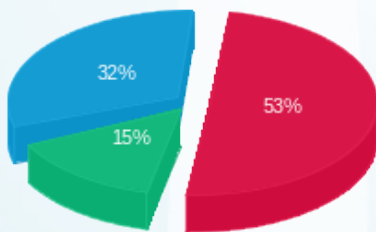
סה"כ צריכה  
 סה"כ לתשלום

200.95 ₪	תשלום קבוע	
110.76 ₪	תשלום עבור גודל חיבור בKVA (3x1000)	
28,902.73 ₪	סה"כ לתשלום	לא כולל מע"מ



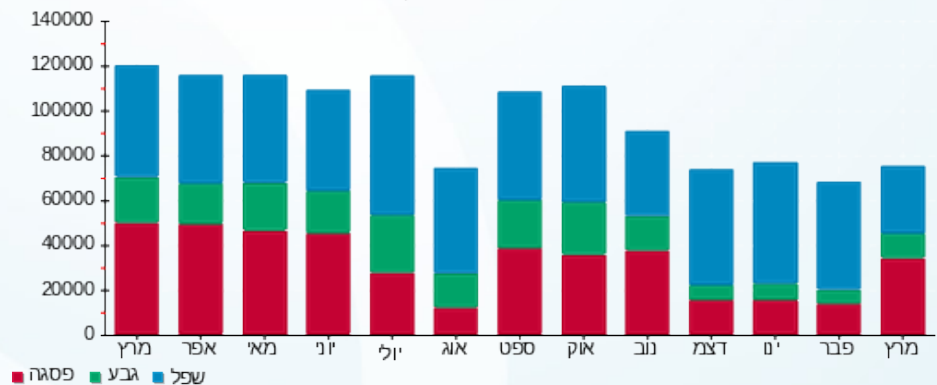
31032018493

התפלגות חיוב בש"ח לפי תעו"ז



■ פסגה (15,021.56 ₪)  
 ■ גבע (4,291.35 ₪)  
 ■ שפל (9,278.12 ₪)

הסטוריית צריכה בקוט"ש





05/04/20

תאריך הפקדה:

שם דייר: קומה 3 ממד מלאנוקס

31/03/20

תאריך קריאה נוכחית:

שם אתר: מבנה קריאטק יוקנעם

01/03/20

תאריך קריאה קודמת:

לקוח/ה נכבד/ה, אנו מתכבדים להגיש את חישוב צריכת החשמל לתקופה 01/03/20 - 31/03/20:

הזנה ממד מלאנוקס קומה 3 - 1 - 13148443 (3x32)

סוג תעריף	סוג צריכה	קריאה קודמת	קריאה נוכחית	סה"כ צריכה בקוט"ש	מחיר לקוט"ש בא"ג	סה"כ לתשלום
		01/03/20	31/03/20			
777	פסגה	5,802.40	5,956.50	154.10	45.44	70.02 ₪
778	גבע	2,288.20	2,328.90	40.70	37.65	15.32 ₪
779	שפל	7,750.60	7,856.00	105.40	31.07	32.75 ₪

סה"כ לדייר:

פסגה	גבע	שפל	סה"כ	שיא ביקוש
154.10	40.70	105.40	300.20	
70.02 ₪	15.32 ₪	32.75 ₪	118.09 ₪	

סה"כ צריכה

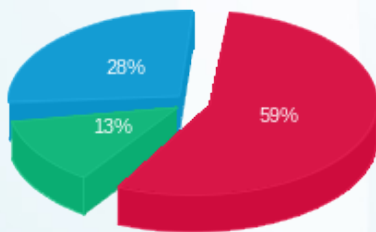
סה"כ לתשלום

200.95 ₪	תשלום קבוע	
3.54 ₪	תשלום עבור גודל חיבור בKVA (3x32)	
322.59 ₪	סה"כ לתשלום	לא כולל מע"מ



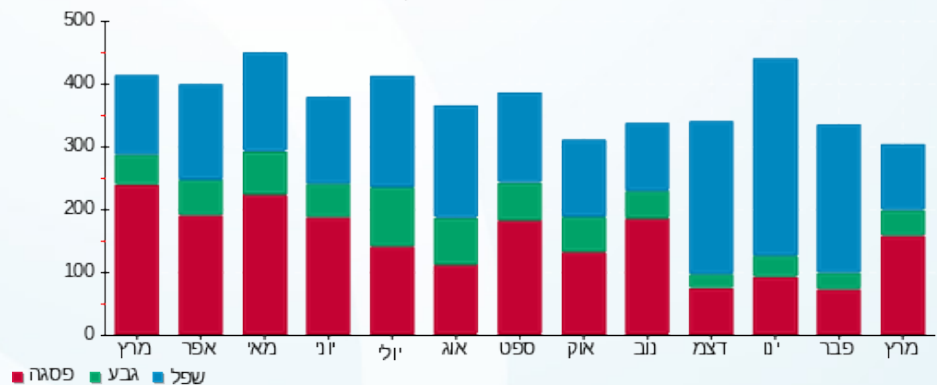
31032016819

התפלגות חיוב בש"ח לפי תעו"ז



■ פסגה (70.02 ₪)  
■ גבע (15.32 ₪)  
■ שפל (32.75 ₪)

הסטוריית צריכה בקוט"ש





05/04/20

תאריך הפקדה:

31/03/20

תאריך קריאה נוכחית:

01/03/20

תאריך קריאה קודמת:

שם דייר: קומה 4 מלאנוקס  
שם אתר: מבנה קריאטק יוקנעם

לקוח/ה נכבד/ה, אנו מתכבדים להגיש את חישוב צריכת החשמל לתקופה 01/03/20 - 31/03/20:

מלאנוקס קומה 4 - 2 - 15129226 (3x630)

סוג תעריף	סוג צריכה	קריאה קודמת	קריאה נוכחית	סה"כ צריכה בקוט"ש	מחיר לקוט"ש בא"ג	סה"כ לתשלום
			01/03/20	31/03/20	פרטי חשבון עבור תאריכים:	
777	פסגה	207,802.80	213,765.60	5,962.80	45.44	2,709.50 ₪
778	גבע	54,676.80	55,233.60	556.80	37.65	209.64 ₪
779	שפל	129,787.20	130,231.20	444.00	31.07	137.95 ₪

סה"כ לדייר:

פסגה	גבע	שפל	סה"כ	שיא ביקוש
5,962.80	556.80	444.00	6,963.60	49.81
2,709.50 ₪	209.64 ₪	137.95 ₪	3,057.08 ₪	

סה"כ צריכה

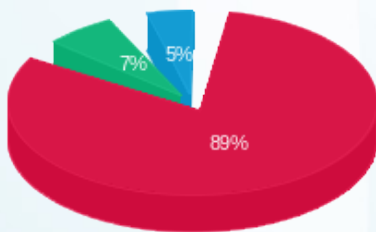
סה"כ לתשלום

200.95 ₪	תשלום קבוע	
69.78 ₪	תשלום עבור גודל חיבור בKVA (3x630)	
3,327.81 ₪	סה"כ לתשלום	לא כולל מע"מ



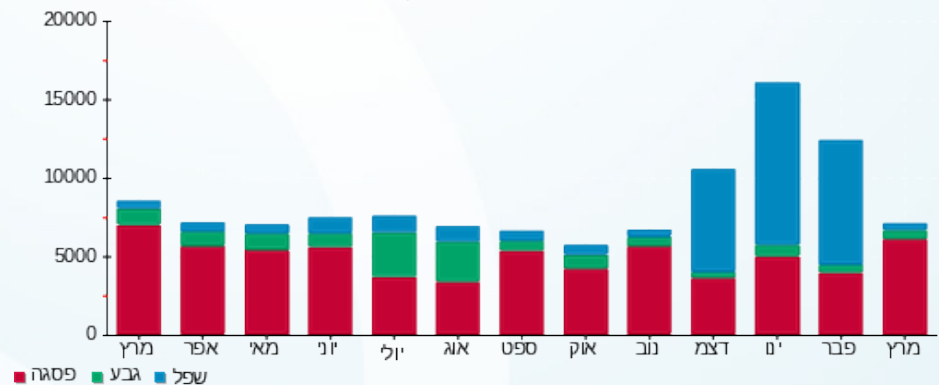
31032016721

התפלגות חיוב בש"ח לפי תעו"ז



פסגה (2,709.50 ₪)  
גבע (209.64 ₪)  
שפל (137.95 ₪)

הסטוריית צריכה בקוט"ש





05/04/20

תאריך הפקדה:

שם דייר: קומה 4 ממד מלאנוקס

31/03/20

תאריך קריאה נוכחית:

שם אתר: מבנה קריאטק יוקנעם

01/03/20

תאריך קריאה קודמת:

לקוח/ה נכבד/ה, אנו מתכבדים להגיש את חישוב צריכת החשמל לתקופה 01/03/20 - 31/03/20:

הזנה ממד מלאנוקס קומה 4 - 1 - 13199892 (3x32)

סוג תעריף	סוג צריכה	קריאה קודמת	קריאה נוכחית	סה"כ צריכה בקוט"ש	מחיר לקוט"ש בא"ג	סה"כ לתשלום
פרטי חשבון עבור תאריכים:						
777	פסגה	01/03/20	31/03/20	80.90	45.44	36.76 ₪
778	גבע	1,936.80	1,951.60	14.80	37.65	5.57 ₪
779	שפל	6,582.30	6,631.50	49.20	31.07	15.29 ₪

סה"כ לדייר:

פסגה	גבע	שפל	סה"כ	שיא ביקוש
80.90	14.80	49.20	144.90	
36.76 ₪	5.57 ₪	15.29 ₪	57.62 ₪	

סה"כ צריכה

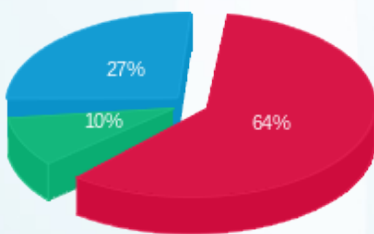
סה"כ לתשלום

200.95 ₪	תשלום קבוע	
3.54 ₪	תשלום עבור גודל חיבור בKVA (3x32)	
262.11 ₪	סה"כ לתשלום	לא כולל מע"מ



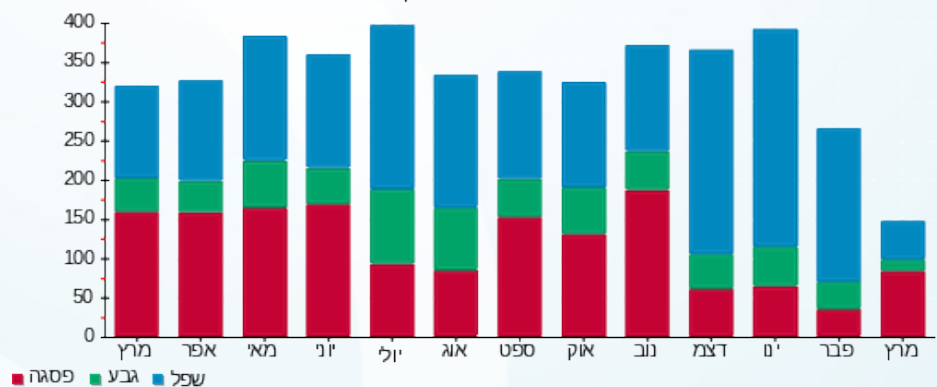
31032016820

התפלגות חיוב בש"ח לפי תעו"ז



■ פסגה (36.76 ₪)  
■ גבע (5.57 ₪)  
■ שפל (15.29 ₪)

הסטוריית צריכה בקוט"ש





05/04/20

תאריך הפקדה:

שם דייר: קומה 5 - מלאנוקס ממ"ד

31/03/20

תאריך קריאה נוכחית:

שם אתר: מבנה קריאטק יוקנעם

01/03/20

תאריך קריאה קודמת:

לקוח/ה נכבד/ה, אנו מתכבדים להגיש את חישוב צריכת החשמל לתקופה 01/03/20 - 31/03/20:

מלאנוקס קומה 5 - ממ"ד - 1 - 13129381(3x32)

סוג תעריף	סוג צריכה	קריאה קודמת	קריאה נוכחית	סה"כ צריכה בקוט"ש	מחיר לקוט"ש בא"ג	סה"כ לתשלום
פרטי חשבון עבור תאריכים:						
777	פסגה	01/03/20	31/03/20	2,304.40	45.44	42.30 ₪
778	גבע	698.70	727.60	28.90	37.65	10.88 ₪
779	שפל	2,352.30	2,421.70	69.40	31.07	21.56 ₪

סה"כ לדייר:

פסגה	גבע	שפל	סה"כ	שיא ביקוש
93.10	28.90	69.40	191.40	
42.30 ₪	10.88 ₪	21.56 ₪	74.75 ₪	

סה"כ צריכה

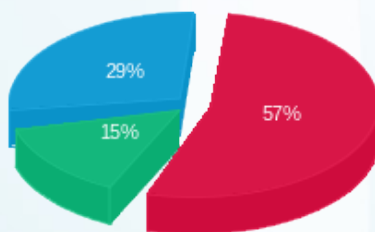
סה"כ לתשלום

200.95 ₪	תשלום קבוע	
3.54 ₪	תשלום עבור גודל חיבור בKVA (3x32)	
279.24 ₪	סה"כ לתשלום	לא כולל מע"מ



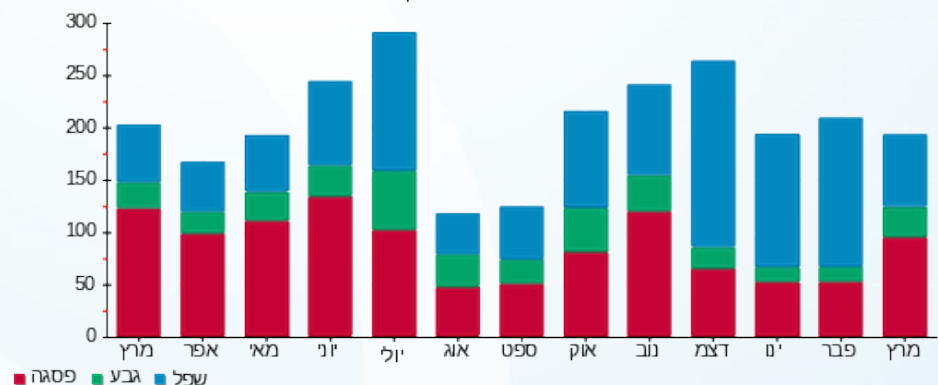
31032024886

התפלגות חיוב בש"ח לפי תעו"ז



פסגה (42.30 ₪)  
גבע (10.88 ₪)  
שפל (21.56 ₪)

הסטוריית צריכה בקוט"ש



05/04/20 תאריך הפקה:  
 31/03/20 תאריך קריאה נוכחית:  
 01/03/20 תאריך קריאה קודמת:

שם דייר: קומה 5 מלאנוקס  
 שם אתר: מבנה קריאטק יוקנעם

לקוח/ה נכבד/ה, אנו מתכבדים להגיש את חישוב צריכת החשמל לתקופה 01/03/20 - 31/03/20:

מלאנוקס - 9 - 15129203 (3x630)

סוג תעריף	סוג צריכה	קריאה קודמת	קריאה נוכחית	סה"כ צריכה בקוט"ש	מחיר לקוט"ש בא"ג	סה"כ לתשלום
		01/03/20	31/03/20			
777	פסגה	121,830.40	122,691.20	860.80	45.44	391.15 ₪
778	גבע	37,721.60	37,888.00	166.40	37.65	62.65 ₪
779	שפל	122,902.40	123,076.80	174.40	31.07	54.19 ₪

סה"כ לדייר:

פסגה	גבע	שפל	סה"כ	שיא ביקוש
860.80	166.40	174.40	1,201.60	17.79
₪ 391.15	₪ 62.65	₪ 54.19	₪ 507.98	

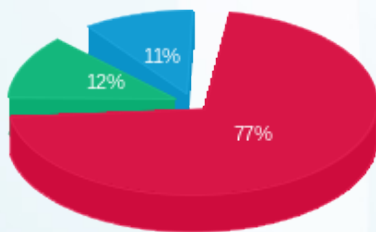
סה"כ צריכה  
 סה"כ לתשלום

200.95 ₪	תשלום קבוע	
69.78 ₪	תשלום עבור גודל חיבור בKVA (3x630)	
778.71 ₪	סה"כ לתשלום	לא כולל מע"מ



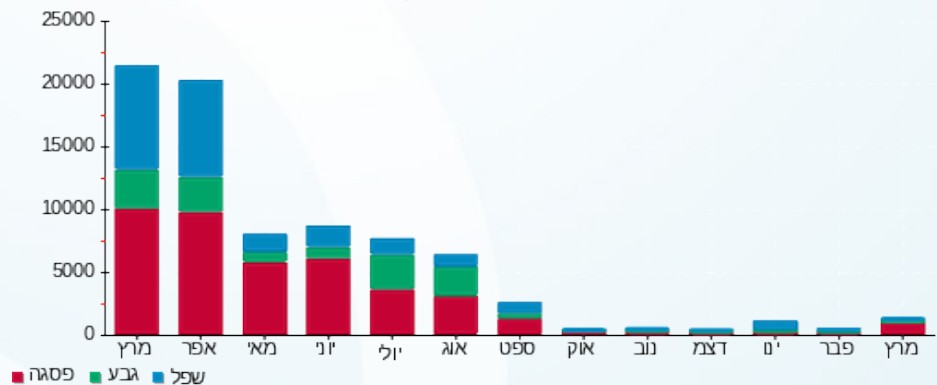
31032023124

התפלגות חיוב בש"ח לפי תעו"ז



פסגה (₪ 391.15)  
 גבע (₪ 62.65)  
 שפל (₪ 54.19)

הסטוריית צריכה בקוט"ש





05/04/20

תאריך הפקה:

שם דייר: קומה 6 ריווק רובוטיקס חדש

31/03/20

תאריך קריאה נוכחית:

שם אתר: מבנה קריאטק יוקנעם

01/03/20

תאריך קריאה קודמת:

לקוח/ה נכבד/ה, אנו מתכבדים להגיש את חישוב צריכת החשמל לתקופה 01/03/20 - 31/03/20:

קומה 6 ריווק רובוטיקס - 1 - 17312755(3x250)

סה"כ לתשלום	מחיר לקוט"ש בא"ג	סה"כ צריכה בקוט"ש	קריאה נוכחית	קריאה קודמת	סוג צריכה	סוג תעריף
			31/03/20	01/03/20	פרטי חשבון עבור תאריכים:	
1,507.34 ₪	45.44	3,317.20	31,804.00	28,486.80	פסגה	777
206.47 ₪	37.65	548.40	7,524.80	6,976.40	גבע	778
438.34 ₪	31.07	1,410.80	28,462.80	27,052.00	שפל	779

סה"כ לדייר:

שיא ביקוש	סה"כ	שפל	גבע	פסגה
58.44	5,276.40	1,410.80	548.40	3,317.20
	2,152.14 ₪	438.34 ₪	206.47 ₪	1,507.34 ₪

סה"כ צריכה

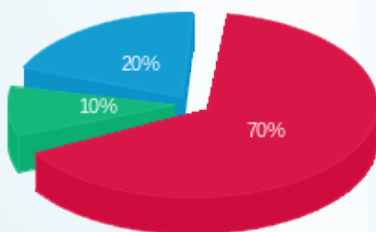
סה"כ לתשלום

200.95 ₪	<b>תשלום קבוע</b>	
27.69 ₪	<b>תשלום עבור גודל חיבור בKVA (3x250)</b>	
2,380.78 ₪	<b>סה"כ לתשלום</b>	<b>לא כולל מע"מ</b>



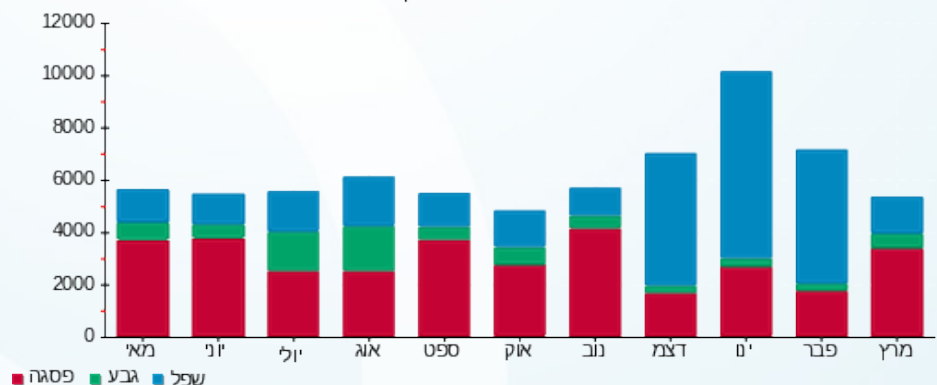
31032033280

התפלגות חיוב בש"ח לפי תעו"ז



■ פסגה (1,507.34 ₪)  
■ גבע (206.47 ₪)  
■ שפל (438.34 ₪)

הסטוריית צריכה בקוט"ש





05/04/20 תאריך הפקה:  
 31/03/20 תאריך קריאה נוכחית:  
 01/03/20 תאריך קריאה קודמת:

שם דייר: קומה מינוס 1- מלאנוקס  
 שם אתר: מבנה קריאטק יוקנעם

לקוח/ה נכבד/ה, אנו מתכבדים להגיש את חישוב צריכת החשמל לתקופה 01/03/20 - 31/03/20:

מלאנוקס ק. 1- - 4 - 15129226 (3x1000)

סוג תעריף	סוג צריכה	קריאה קודמת	קריאה נוכחית	סה"כ צריכה בקוט"ש	מחיר לקוט"ש בא"ג	סה"כ לתשלום
		01/03/20	31/03/20	פרטי חשבון עבור תאריכים:		
777	פסגה	726,150.00	752,264.00	26,114.00	45.44	11,866.20 ₪
778	גבע	359,318.00	368,290.00	8,972.00	37.65	3,377.96 ₪
779	שפל	1,148,470.00	1,170,762.00	22,292.00	31.07	6,926.12 ₪

סה"כ לדייר:

פסגה	גבע	שפל	סה"כ	שיא ביקוש
26,114.00	8,972.00	22,292.00	57,378.00	155.78
11,866.20 ₪	3,377.96 ₪	6,926.12 ₪	22,170.28 ₪	

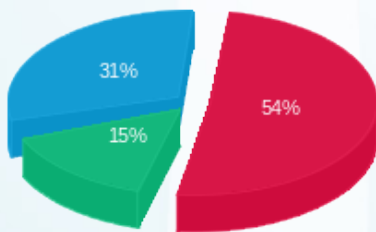
סה"כ צריכה  
 סה"כ לתשלום

200.95 ₪	תשלום קבוע	
110.76 ₪	תשלום עבור גודל חיבור ב KVA (3x1000)	
22,481.99 ₪	סה"כ לתשלום	לא כולל מע"מ



31032015378

התפלגות חיוב בש"ח לפי תעו"ז



פסגה (11,866.20 ₪) ■  
 גבע (3,377.96 ₪) ■  
 שפל (6,926.12 ₪) ■

הסטוריית צריכה בקוט"ש

