



05/04/20

תאריך הפקה:

שם דייר: GE - קומה 4

31/03/20

תאריך קריאה נוכחית:

שם אתר: פארק מדעי החיים חיפה

01/03/20

תאריך קריאה קודמת:

לקוח/ה נכבד/ה, אנו מתכבדים להגיש את חישוב צריכת החשמל לתקופה 01/03/20 - 31/03/20:

GE2 - קומה 4 - 4 - 14154711(3x400)

סה"כ לתשלום	מחיר לקוט"ש בא"ג	סה"כ צריכה בקוט"ש	קריאה נוכחית	קריאה קודמת	סוג צריכה	סוג תעריף
			31/03/20	01/03/20		פרטי חשבון עבור תאריכים:
₪ 4,524.55	45.44	9,957.20	175,294.80	165,337.60	פסגה	777
₪ 1,207.96	37.65	3,208.40	71,183.20	67,974.80	גבע	778
₪ 2,374.49	31.07	7,642.40	251,790.00	244,147.60	שפל	779

סה"כ לדייר:

שיא ביקוש	סה"כ	שפל	גבע	פסגה
48.01	20,808.00	7,642.40	3,208.40	9,957.20
	₪ 8,107.01	₪ 2,374.49	₪ 1,207.96	₪ 4,524.55

סה"כ צריכה

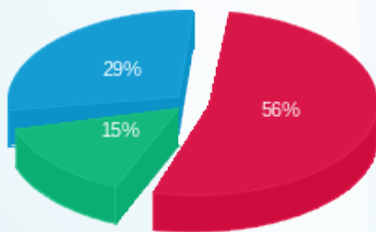
סה"כ לתשלום

₪ 200.95	תשלום קבוע	
₪ 44.30	תשלום עבור גודל חיבור בKVA (3x400)	
₪ 8,352.26	סה"כ לתשלום	לא כולל מע"מ



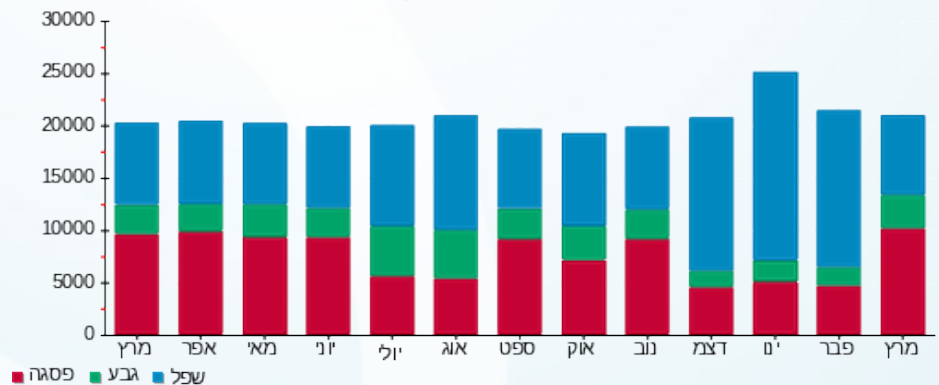
31032021597

התפלגות חיוב בש"ח לפי תע"ז



■ פסגה (₪ 4,524.55) (15%)
 ■ גבע (₪ 1,207.96) (29%)
 ■ שפל (₪ 2,374.49) (56%)

הסטוריית צריכה בקוט"ש





05/04/20

תאריך הפקה:

שם דייר: GE - קומת קרקע
שם אתר: פארק מדעי החיים חיפה

31/03/20

תאריך קריאה נוכחית:

01/03/20

תאריך קריאה קודמת:

לקוח/ה נכבד/ה, אנו מתכבדים להגיש את חישוב צריכת החשמל לתקופה 01/03/20 - 31/03/20:

GE3 - קומת קרקע - 4 - 16193859(3x400)

סה"כ לתשלום	מחיר לקוט"ש בא"ג	סה"כ צריכה בקוט"ש	קריאה נוכחית	קריאה קודמת	סוג צריכה	סוג תעריף
			31/03/20	01/03/20		פרטי חשבון עבור תאריכים:
₪ 350.98	45.44	772.40	35,030.80	34,258.40	פסגה	777
₪ 84.79	37.65	225.20	17,122.00	16,896.80	גבע	778
₪ 184.31	31.07	593.20	59,218.00	58,624.80	שפל	779

סה"כ לדייר:

שיא ביקוש	סה"כ	שפל	גבע	פסגה
16.71	1,590.80	593.20	225.20	772.40
	₪ 620.07	₪ 184.31	₪ 84.79	₪ 350.98

סה"כ צריכה

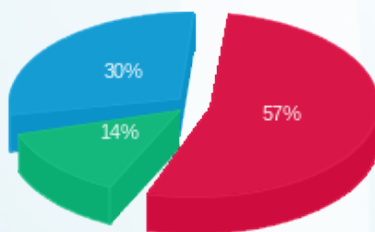
סה"כ לתשלום

₪ 200.95	תשלום קבוע	
₪ 44.30	תשלום עבור גודל חיבור בKVA (3x400)	
₪ 865.33	סה"כ לתשלום	לא כולל מע"מ



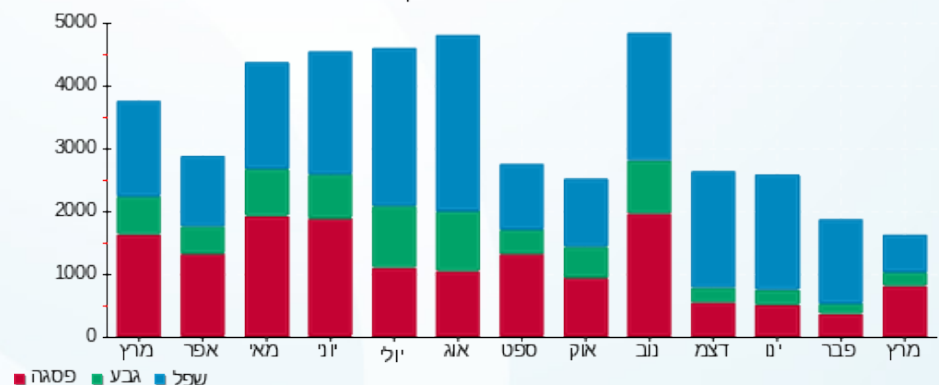
31032021598

התפלגות חיוב בש"ח לפי תעו"ז



■ פסגה (₪ 350.98)
■ גבע (₪ 84.79)
■ שפל (₪ 184.31)

הסטוריית צריכה בקוט"ש





05/04/20

תאריך הפקדה:

31/03/20

תאריך קריאה נוכחית:

01/03/20

תאריך קריאה קודמת:

שם דייר: GE - קומה 5
שם אתר: פארק מדעי החיים חיפה

לקוח/ה נכבד/ה, אנו מתכבדים להגיש את חישוב צריכת החשמל לתקופה 01/03/20 - 31/03/20:

GE1 - קומה 5 - 4 - 14154697 (3x400)

סוג תעריף	סוג צריכה	קריאה קודמת	קריאה נוכחית	סה"כ צריכה בקוט"ש	מחיר לקוט"ש בא"ג	סה"כ לתשלום
			01/03/20	31/03/20	פרטי חשבון עבור תאריכים:	
777	פסגה	117,154.80	123,574.00	6,419.20	45.44	2,916.88 ₪
778	גבע	49,461.20	51,557.20	2,096.00	37.65	789.14 ₪
779	שפל	190,133.60	195,643.20	5,509.60	31.07	1,711.83 ₪

סה"כ לדייר:

פסגה	גבע	שפל	סה"כ	שיא ביקוש
6,419.20	2,096.00	5,509.60	14,024.80	29.39
2,916.88 ₪	789.14 ₪	1,711.83 ₪	5,417.86 ₪	

סה"כ צריכה

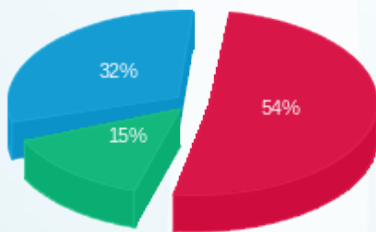
סה"כ לתשלום

200.95 ₪	תשלום קבוע	
44.30 ₪	תשלום עבור גודל חיבור בKVA (3x400)	
5,663.11 ₪	סה"כ לתשלום	לא כולל מע"מ



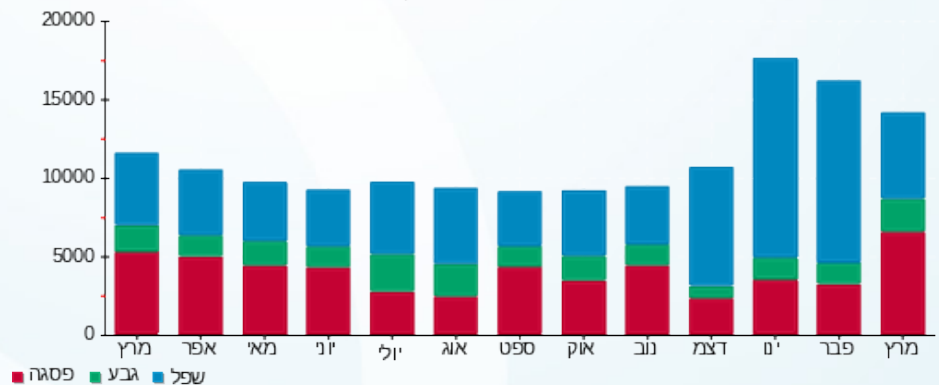
31032021596

התפלגות חיוב בש"ח לפי תעו"ז



פסגה (2,916.88 ₪) ■
גבע (789.14 ₪) ■
שפל (1,711.83 ₪) ■

הסטוריית צריכה בקוט"ש





05/04/20

תאריך הפקה:

שם דייר: GE - קומה 6

31/03/20

תאריך קריאה נוכחית:

שם אתר: פארק מדעי החיים חיפה

01/03/20

תאריך קריאה קודמת:

לקוח/ה נכבד/ה, אנו מתכבדים להגיש את חישוב צריכת החשמל לתקופה 01/03/20 - 31/03/20:

GE4 - קומה 6 - 1 - 14154709(3x630)

סוג תעריף	סוג צריכה	קריאה קודמת	קריאה נוכחית	סה"כ צריכה בקוט"ש	מחיר לקוט"ש בא"ג	סה"כ לתשלום
		01/03/20	31/03/20	פרטי חשבון עבור תאריכים:		
777	פסגה	223,425.60	235,411.20	11,985.60	45.44	5,446.26 ₪
778	גבע	81,267.20	84,733.60	3,466.40	37.65	1,305.10 ₪
779	שפל	307,541.60	315,856.00	8,314.40	31.07	2,583.28 ₪

סה"כ לדייר:

פסגה	גבע	שפל	סה"כ	שיא ביקוש
11,985.60	3,466.40	8,314.40	23,766.40	50.02
₪ 5,446.26	₪ 1,305.10	₪ 2,583.28	₪ 9,334.64	

סה"כ צריכה

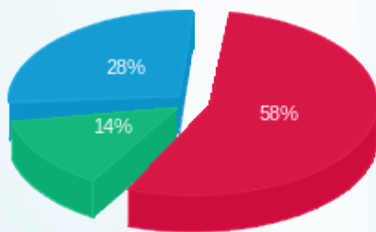
סה"כ לתשלום

200.95 ₪	תשלום קבוע	
69.78 ₪	תשלום עבור גודל חיבור בKVA (3x630)	
9,605.37 ₪	סה"כ לתשלום	לא כולל מע"מ



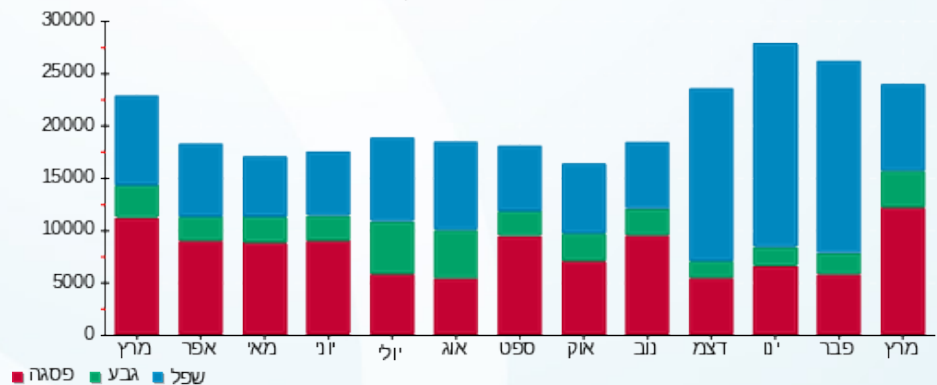
31032021599

התפלגות חיוב בש"ח לפי תע"ז



פסגה (₪ 5,446.26) ■
 גבע (₪ 1,305.10) ■
 שפל (₪ 2,583.28) ■

הסטוריית צריכה בקוט"ש





05/04/20

תאריך הפקה:

31/03/20

תאריך קריאה נוכחית:

01/03/20

תאריך קריאה קודמת:

שם דייר: ביו ראד קבוע
שם אתר: פארק מדעי החיים חיפה

לקוח/ה נכבד/ה, אנו מתכבדים להגיש את חישוב צריכת החשמל לתקופה 01/03/20 - 31/03/20:

ביו ראד קבוע - 4 - 14154704(3x400)

סוג תעריף	סוג צריכה	קריאה קודמת	קריאה נוכחית	סה"כ צריכה בקוט"ש	מחיר לקוט"ש בא"ג	סה"כ לתשלום
			01/03/20	31/03/20	פרטי חשבון עבור תאריכים:	
777	פסגה	30,017.20	39,878.80	9,861.60	45.44	4,481.11 ₪
778	גבע	10,540.00	13,754.40	3,214.40	37.65	1,210.22 ₪
779	שפל	59,653.20	67,534.00	7,880.80	31.07	2,448.56 ₪

סה"כ לדייר:

פסגה	גבע	שפל	סה"כ	שיא ביקוש
9,861.60	3,214.40	7,880.80	20,956.80	61.68
₪ 4,481.11	₪ 1,210.22	₪ 2,448.56	₪ 8,139.90	

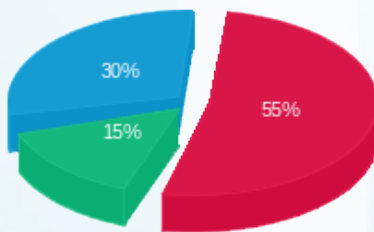
סה"כ צריכה
סה"כ לתשלום

200.95 ₪	תשלום קבוע	
44.30 ₪	תשלום עבור גודל חיבור בKVA (3x400)	
8,385.15 ₪	סה"כ לתשלום	לא כולל מע"מ



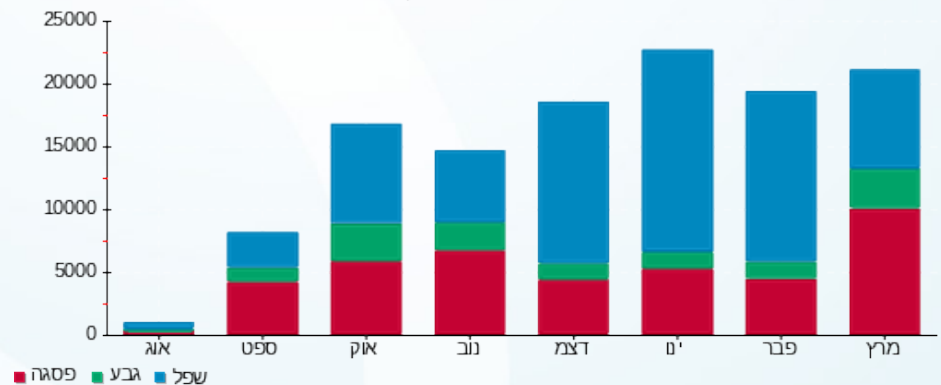
31032034767

התפלגות חיוב בש"ח לפי תע"ז



פסגה (₪ 4,481.11) ■
גבע (₪ 1,210.22) ■
שפל (₪ 2,448.56) ■

הסטוריית צריכה בקוט"ש





05/04/20 תאריך הפקה:
 31/03/20 תאריך קריאה נוכחית:
 01/03/20 תאריך קריאה קודמת:

שם דייר: חניון A1
שם אתר: פארק מדעי החיים חיפה

לקוח/ה נכבד/ה, אנו מתכבדים להגיש את חישוב צריכת החשמל לתקופה 01/03/20 - 31/03/20:

חניון 1 - 18170568(3x63) - A1

סוג תעריף	סוג צריכה	קריאה קודמת	קריאה נוכחית	סה"כ צריכה בקוט"ש	מחיר לקוט"ש בא"ג	סה"כ לתשלום
פרטי חשבון עבור תאריכים:			01/03/20	31/03/20		
777	פסגה	16,562.60	19,269.10	2,706.50	45.44	1,229.83 ₪
778	גבע	8,313.20	9,152.50	839.30	37.65	316.00 ₪
779	שפל	20,415.50	21,679.10	1,263.60	31.07	392.60 ₪

ראשי מעגלים 151-120-A4 מפוחים 3 - 18170568(3x80)

סוג תעריף	סוג צריכה	קריאה קודמת	קריאה נוכחית	סה"כ צריכה בקוט"ש	מחיר לקוט"ש בא"ג	סה"כ לתשלום
פרטי חשבון עבור תאריכים:			01/03/20	31/03/20		
777	פסגה	2,186.30	2,503.90	317.60	45.44	144.32 ₪
778	גבע	1,081.50	1,174.60	93.10	37.65	35.05 ₪
779	שפל	3,590.70	3,824.30	233.60	31.07	72.58 ₪

ראשי מעגלים 152-110-A3 מפוחים 4 - 18170568(3x100)

סוג תעריף	סוג צריכה	קריאה קודמת	קריאה נוכחית	סה"כ צריכה בקוט"ש	מחיר לקוט"ש בא"ג	סה"כ לתשלום
פרטי חשבון עבור תאריכים:			01/03/20	31/03/20		
777	פסגה	3,289.10	3,739.10	450.00	45.44	204.48 ₪
778	גבע	1,942.90	2,104.40	161.50	37.65	60.80 ₪
779	שפל	6,349.10	6,759.20	410.10	31.07	127.42 ₪

סה"כ לדייר:

פסגה	גבע	שפל	סה"כ	שיא ביקוש
3,474.10	1,093.90	1,907.30	6,475.30	9.25
1,578.63 ₪	411.85 ₪	592.60 ₪	2,583.08 ₪	

סה"כ צריכה
סה"כ לתשלום

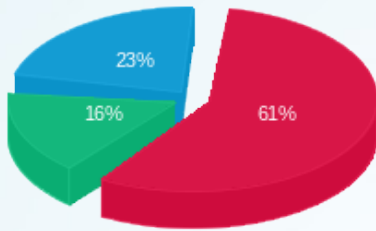
200.95 ₪	תשלום קבוע	
26.91 ₪	תשלום עבור גודל חיבור בKVA (3x243)	
2,810.95 ₪	סה"כ לתשלום	לא כולל מע"מ





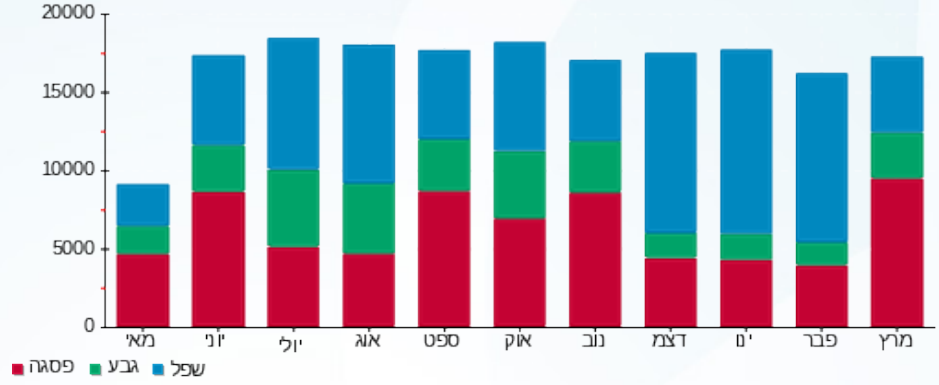
31032033469

התפלגות חיוב בש"ח לפי תעו"ז



פסגה (ש"ח 1,578.63)
 גבע (ש"ח 411.85)
 שפל (ש"ח 592.60)

הסטוריית צריכה בקוט"ש





05/04/20 תאריך הפקה:
 31/03/20 תאריך קריאה נוכחית:
 01/03/20 תאריך קריאה קודמת:

שם דייר: מיזוג אוויר
שם אתר: פארק מדעי החיים חיפה

לקוח/ה נכבד/ה, אנו מתכבדים להגיש את חישוב צריכת החשמל לתקופה 01/03/20 - 31/03/20:
לוח חשמל A7 קומה 5 - 1 - 13044093

סוג תעריף	סוג צריכה	קריאה קודמת	קריאה נוכחית	סה"כ צריכה בקוט"ש	מחיר לקוט"ש בא"ג	סה"כ לתשלום
			31/03/20	01/03/20	פרטי חשבון עבור תאריכים:	
777	פסגה	253,696.80	265,182.40	11,485.60	45.44	5,219.06 ₪
778	גבע	100,508.00	103,308.80	2,800.80	37.65	1,054.50 ₪
779	שפל	305,191.20	312,018.40	6,827.20	31.07	2,121.21 ₪

לוח חשמל N7 משאבות מים קרים - 2 - 13044093

סוג תעריף	סוג צריכה	קריאה קודמת	קריאה נוכחית	סה"כ צריכה בקוט"ש	מחיר לקוט"ש בא"ג	סה"כ לתשלום
			31/03/20	01/03/20	פרטי חשבון עבור תאריכים:	
777	פסגה	243,385.00	248,348.20	4,963.20	45.44	2,255.28 ₪
778	גבע	139,262.60	141,086.20	1,823.60	37.65	686.59 ₪
779	שפל	385,060.00	389,783.80	4,723.80	31.07	1,467.68 ₪

צילר 3 - 3 - 13044093

סוג תעריף	סוג צריכה	קריאה קודמת	קריאה נוכחית	סה"כ צריכה בקוט"ש	מחיר לקוט"ש בא"ג	סה"כ לתשלום
			31/03/20	01/03/20	פרטי חשבון עבור תאריכים:	
777	פסגה	229,172.40	229,172.40	0.00	45.44	0.00 ₪
778	גבע	101,252.40	101,252.40	0.00	37.65	0.00 ₪
779	שפל	184,542.40	184,542.40	0.00	31.07	0.00 ₪

צילר 4 - 4 - 13044093

סוג תעריף	סוג צריכה	קריאה קודמת	קריאה נוכחית	סה"כ צריכה בקוט"ש	מחיר לקוט"ש בא"ג	סה"כ לתשלום
			31/03/20	01/03/20	פרטי חשבון עבור תאריכים:	
777	פסגה	213,035.60	213,035.60	0.00	45.44	0.00 ₪
778	גבע	91,782.00	91,782.00	0.00	37.65	0.00 ₪
779	שפל	171,030.40	171,030.40	0.00	31.07	0.00 ₪





צילר 2 - 5 - 13044093

סה"כ לתשלום	מחיר לקוט"ש בא"ג	סה"כ צריכה בקוט"ש	קריאה נוכחית	קריאה קודמת	סוג צריכה	סוג תעריף
			31/03/20	01/03/20	פרטי חשבון עבור תאריכים:	
0.00 ₪	45.44	0.00	282,675.60	282,675.60	פסגה	777
0.00 ₪	37.65	0.00	127,287.60	127,287.60	גבע	778
0.00 ₪	31.07	0.00	222,392.80	222,392.80	שפל	779

צילר 1 - 6 - 13044093

סה"כ לתשלום	מחיר לקוט"ש בא"ג	סה"כ צריכה בקוט"ש	קריאה נוכחית	קריאה קודמת	סוג צריכה	סוג תעריף
			31/03/20	01/03/20	פרטי חשבון עבור תאריכים:	
5,030.39 ₪	45.44	11,070.40	454,597.60	443,527.20	פסגה	777
912.33 ₪	37.65	2,423.20	247,201.60	244,778.40	גבע	778
1,648.45 ₪	31.07	5,305.60	523,810.40	518,504.80	שפל	779

לוח חשמל יטא 1 - 7 - 13044093

סה"כ לתשלום	מחיר לקוט"ש בא"ג	סה"כ צריכה בקוט"ש	קריאה נוכחית	קריאה קודמת	סוג צריכה	סוג תעריף
			31/03/20	01/03/20	פרטי חשבון עבור תאריכים:	
1,796.06 ₪	45.44	3,952.60	93,261.60	89,309.00	פסגה	777
525.59 ₪	37.65	1,396.00	46,975.80	45,579.80	גבע	778
946.33 ₪	31.07	3,045.80	141,327.80	138,282.00	שפל	779

לוח חשמל יטא 2 - 8 - 13044093

סה"כ לתשלום	מחיר לקוט"ש בא"ג	סה"כ צריכה בקוט"ש	קריאה נוכחית	קריאה קודמת	סוג צריכה	סוג תעריף
			31/03/20	01/03/20	פרטי חשבון עבור תאריכים:	
1,727.17 ₪	45.44	3,801.00	93,046.20	89,245.20	פסגה	777
525.74 ₪	37.65	1,396.40	47,271.00	45,874.60	גבע	778
1,120.63 ₪	31.07	3,606.80	138,411.80	134,805.00	שפל	779

צילר 5 - 9 - 13044093

סה"כ לתשלום	מחיר לקוט"ש בא"ג	סה"כ צריכה בקוט"ש	קריאה נוכחית	קריאה קודמת	סוג צריכה	סוג תעריף
			31/03/20	01/03/20	פרטי חשבון עבור תאריכים:	
4,598.89 ₪	45.44	10,120.80	38,694.80	28,574.00	פסגה	777
1,077.09 ₪	37.65	2,860.80	13,296.00	10,435.20	גבע	778
2,167.44 ₪	31.07	6,976.00	50,000.40	43,024.40	שפל	779





סה"כ לדירה:

פסגה	גבע	שפל	סה"כ	שיא ביקוש
45,393.60	12,700.80	30,485.20	88,579.60	188.33
₪ 20,626.85	₪ 4,781.85	₪ 9,471.75	₪ 34,880.45	

סה"כ צריכה

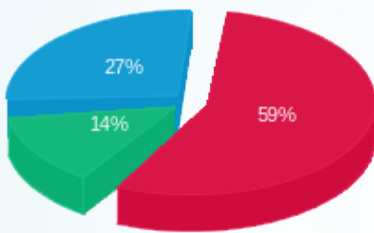
סה"כ לתשלום

₪ 0.00	תשלום קבוע	
₪ 34,880.45	סה"כ לתשלום	לא כולל מע"מ



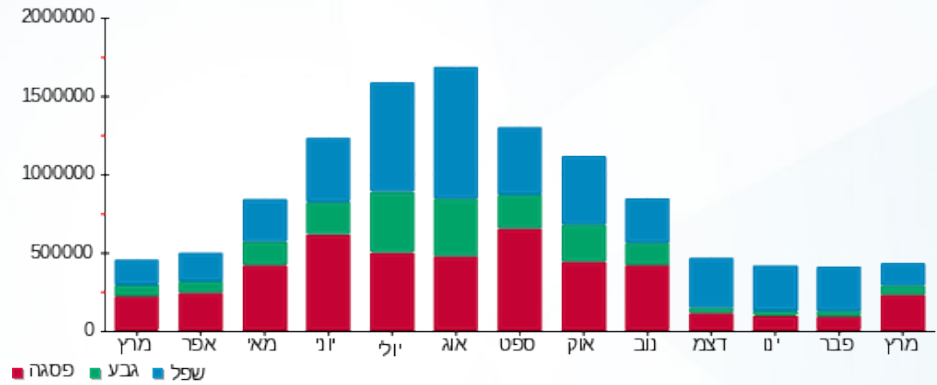
31032020162

התפלגות חיוב בש"ח לפי תעו"ז



- פסגה (₪ 20,626.85) 59%
- גבע (₪ 4,781.85) 14%
- שפל (₪ 9,471.75) 27%

הסטוריית צריכה בקוט"ש





05/04/20

תאריך הפקדה:

31/03/20

תאריך קריאה נוכחית:

01/03/20

תאריך קריאה קודמת:

שם דייר: מיינדאפ - קומה 3
שם אתר: פארק מדעי החיים חיפה

לקוח/ה נכבד/ה, אנו מתכבדים להגיש את חישוב צריכת החשמל לתקופה 01/03/20 - 31/03/20:

מיינדאפ - קומה 3 - 4 - 14154706 (3x400)

סוג תעריף	סוג צריכה	קריאה קודמת	קריאה נוכחית	סה"כ צריכה בקוט"ש	מחיר לקוט"ש בא"ג	סה"כ לתשלום
			01/03/20	31/03/20	פרטי חשבון עבור תאריכים:	
777	פסגה	39,539.20	41,049.60	1,510.40	45.44	686.33 ₪
778	גבע	5,725.20	5,852.80	127.60	37.65	48.04 ₪
779	שפל	23,015.60	23,087.20	71.60	31.07	22.25 ₪

סה"כ לדייר:

פסגה	גבע	שפל	סה"כ	שיא ביקוש
1,510.40	127.60	71.60	1,709.60	38.11
686.33 ₪	48.04 ₪	22.25 ₪	756.61 ₪	

סה"כ צריכה

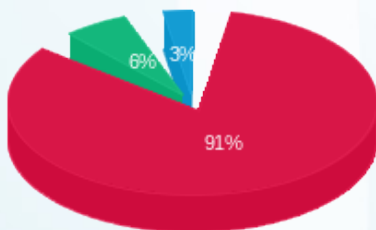
סה"כ לתשלום

200.95 ₪	תשלום קבוע	
44.30 ₪	תשלום עבור גודל חיבור בKVA (3x400)	
1,001.87 ₪	סה"כ לתשלום	לא כולל מע"מ



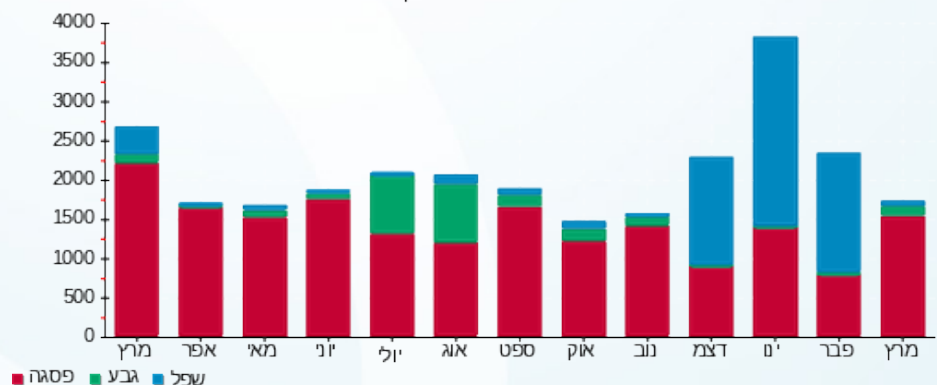
31032021533

התפלגות חיוב בש"ח לפי תעו"ז



■ פסגה (686.33 ₪)
■ גבע (48.04 ₪)
■ שפל (22.25 ₪)

הסטוריית צריכה בקוט"ש





05/04/20

תאריך הפקה:

31/03/20

תאריך קריאה נוכחית:

01/03/20

תאריך קריאה קודמת:

שם דייר: סונובה קומה 5
שם אתר: פארק מדעי החיים חיפה

לקוח/ה נכבד/ה, אנו מתכבדים להגיש את חישוב צריכת החשמל לתקופה 01/03/20 - 31/03/20:

סונובה קומה 5 - 3 - 14154697 (3x250)

סוג תעריף	סוג צריכה	קריאה קודמת	קריאה נוכחית	סה"כ צריכה בקוט"ש	מחיר לקוט"ש בא"ג	סה"כ לתשלום
			31/03/20	01/03/20	פרטי חשבון עבור תאריכים:	
777	פסגה	95,066.20	99,101.20	4,035.00	45.44	1,833.50 ₪
778	גבע	20,564.40	21,083.40	519.00	37.65	195.40 ₪
779	שפל	69,122.40	70,111.60	989.20	31.07	307.34 ₪

סה"כ לדייר:

פסגה	גבע	שפל	סה"כ	שיא ביקוש
4,035.00	519.00	989.20	5,543.20	26.73
1,833.50 ₪	195.40 ₪	307.34 ₪	2,336.25 ₪	

סה"כ צריכה

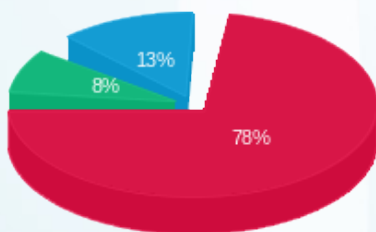
סה"כ לתשלום

200.95 ₪	תשלום קבוע	
27.69 ₪	תשלום עבור גודל חיבור בKVA (3x250)	
2,564.89 ₪	סה"כ לתשלום	לא כולל מע"מ



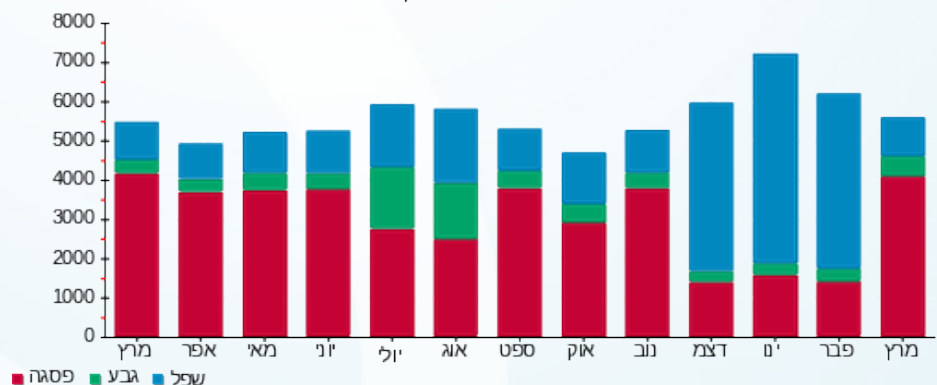
31032020121

התפלגות חיוב בש"ח לפי תע"ז



פסגה (1,833.50 ₪)
גבע (195.40 ₪)
שפל (307.34 ₪)

הסטוריית צריכה בקוט"ש





05/04/20

תאריך הפקדה:

31/03/20

תאריך קריאה נוכחית:

01/03/20

תאריך קריאה קודמת:

שם דייר: סינטה בר
שם אתר: פארק מדעי החיים חיפה

לקוח/ה נכבד/ה, אנו מתכבדים להגיש את חישוב צריכת החשמל לתקופה 01/03/20 - 31/03/20:

סינטה בר - 2 - 14154711(3x160)

סוג תעריף	סוג צריכה	קריאה קודמת	קריאה נוכחית	סה"כ צריכה בקוט"ש	מחיר לקוט"ש בא"ג	סה"כ לתשלום
			31/03/20	01/03/20	פרטי חשבון עבור תאריכים:	
777	פסגה	11,644.40	12,548.60	904.20	45.44	410.87 ₪
778	גבע	2,968.40	3,147.60	179.20	37.65	67.47 ₪
779	שפל	8,269.40	8,442.80	173.40	31.07	53.88 ₪

סה"כ לדייר:

פסגה	גבע	שפל	סה"כ	שיא ביקוש
904.20	179.20	173.40	1,256.80	5.45
410.87 ₪	67.47 ₪	53.88 ₪	532.21 ₪	

סה"כ צריכה

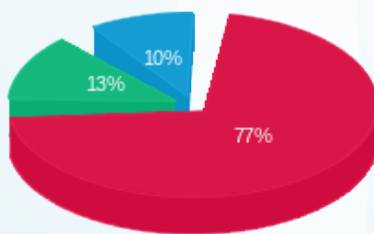
סה"כ לתשלום

200.95 ₪	תשלום קבוע	
17.72 ₪	תשלום עבור גודל חיבור בKVA (3x160)	
750.88 ₪	סה"כ לתשלום	לא כולל מע"מ



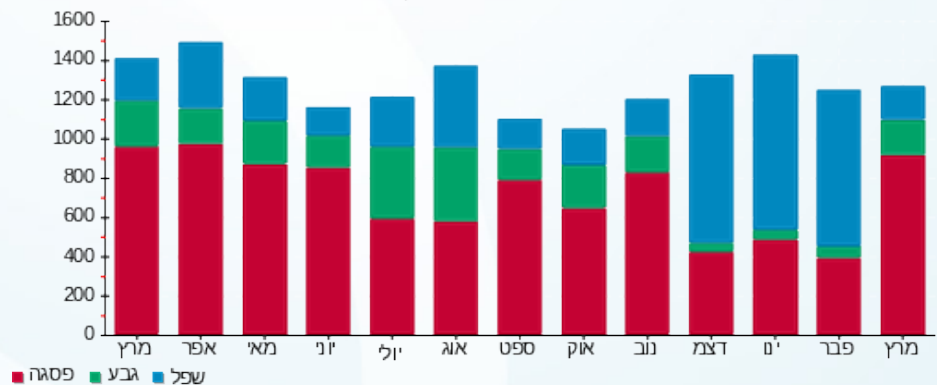
31032027495

התפלגות חיוב בש"ח לפי תעו"ז



■ פסגה (410.87 ₪)
■ גבע (67.47 ₪)
■ שפל (53.88 ₪)

הסטוריית צריכה בקוט"ש





05/04/20

תאריך הפקדה:

31/03/20

תאריך קריאה נוכחית:

01/03/20

תאריך קריאה קודמת:

שם דייר: סינטה בר מסעדה
שם אתר: פארק מדעי החיים חיפה

לקוח/ה נכבד/ה, אנו מתכבדים להגיש את חישוב צריכת החשמל לתקופה 01/03/20 - 31/03/20:

סינטה בר מסעדה - 3 - 14154705 (3x400)

סוג תעריף	סוג צריכה	קריאה קודמת	קריאה נוכחית	סה"כ צריכה בקוט"ש	מחיר לקוט"ש בא"ג	סה"כ לתשלום
		01/03/20	31/03/20	פרטי חשבון עבור תאריכים:		
777	פסגה	175,783.60	189,639.60	13,856.00	45.44	6,296.17 ₪
778	גבע	85,688.80	90,768.40	5,079.60	37.65	1,912.47 ₪
779	שפל	217,338.00	226,514.80	9,176.80	31.07	2,851.23 ₪

סה"כ לדייר:

פסגה	גבע	שפל	סה"כ	שיא ביקוש
13,856.00	5,079.60	9,176.80	28,112.40	140.17
6,296.17 ₪	1,912.47 ₪	2,851.23 ₪	11,059.87 ₪	

סה"כ צריכה

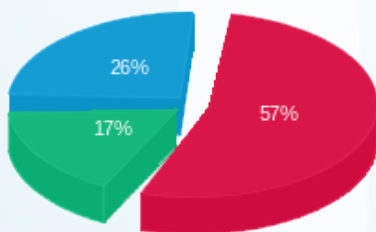
סה"כ לתשלום

200.95 ₪	תשלום קבוע	
44.30 ₪	תשלום עבור גודל חיבור בKVA (3x400)	
11,305.12 ₪	סה"כ לתשלום	לא כולל מע"מ



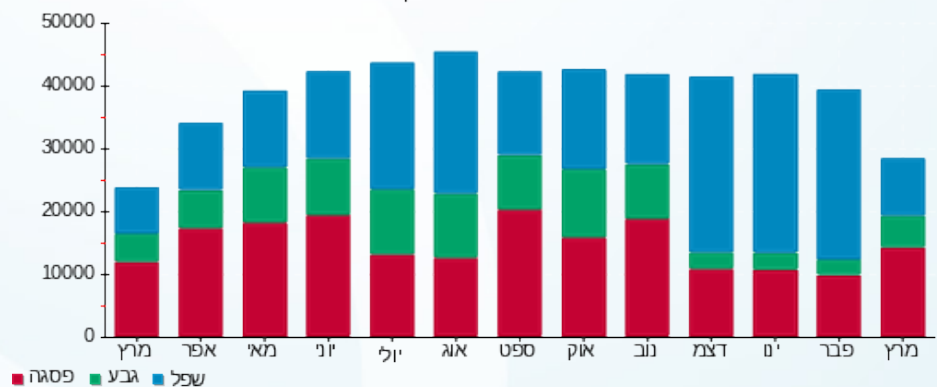
31032031680

התפלגות חיוב בש"ח לפי תעו"ז



■ פסגה (6,296.17 ₪)
■ גבע (1,912.47 ₪)
■ שפל (2,851.23 ₪)

הסטוריית צריכה בקוט"ש





05/04/20 תאריך הפקה:
 31/03/20 תאריך קריאה נוכחית:
 01/03/20 תאריך קריאה קודמת:

שם דייר: ציבורי
שם אתר: פארק מדעי החיים חיפה

לקוח/ה נכבד/ה, אנו מתכבדים להגיש את חישוב צריכת החשמל לתקופה 01/03/20 - 31/03/20:
מיזוג אוויר - 1 - 13044093

סוג תעריף	סוג צריכה	קריאה קודמת	קריאה נוכחית	סה"כ צריכה בקוט"ש	מחיר לקוט"ש בא"ג	סה"כ לתשלום
פרטי חשבון עבור תאריכים:			01/03/20	31/03/20		
777	פסגה	253,696.80	265,182.40	-11,485.60	45.44	₪ -5,219.06
778	גבע	100,508.00	103,308.80	-2,800.80	37.65	₪ -1,054.50
779	שפל	305,191.20	312,018.40	-6,827.20	31.07	₪ -2,121.21

מיזוג אוויר - 2 - 13044093

סוג תעריף	סוג צריכה	קריאה קודמת	קריאה נוכחית	סה"כ צריכה בקוט"ש	מחיר לקוט"ש בא"ג	סה"כ לתשלום
פרטי חשבון עבור תאריכים:			01/03/20	31/03/20		
777	פסגה	243,385.00	248,348.20	-4,963.20	45.44	₪ -2,255.28
778	גבע	139,262.60	141,086.20	-1,823.60	37.65	₪ -686.59
779	שפל	385,060.00	389,783.80	-4,723.80	31.07	₪ -1,467.68

מיזוג אוויר - 3 - 13044093

סוג תעריף	סוג צריכה	קריאה קודמת	קריאה נוכחית	סה"כ צריכה בקוט"ש	מחיר לקוט"ש בא"ג	סה"כ לתשלום
פרטי חשבון עבור תאריכים:			01/03/20	31/03/20		
777	פסגה	229,172.40	229,172.40	0.00	45.44	₪ 0.00
778	גבע	101,252.40	101,252.40	0.00	37.65	₪ 0.00
779	שפל	184,542.40	184,542.40	0.00	31.07	₪ 0.00

מיזוג אוויר - 4 - 13044093

סוג תעריף	סוג צריכה	קריאה קודמת	קריאה נוכחית	סה"כ צריכה בקוט"ש	מחיר לקוט"ש בא"ג	סה"כ לתשלום
פרטי חשבון עבור תאריכים:			01/03/20	31/03/20		
777	פסגה	213,035.60	213,035.60	0.00	45.44	₪ 0.00
778	גבע	91,782.00	91,782.00	0.00	37.65	₪ 0.00
779	שפל	171,030.40	171,030.40	0.00	31.07	₪ 0.00




מיזוג אוויר - 5 - 13044093

סה"כ לתשלום	מחיר לקוט"ש בא"ג	סה"כ צריכה בקוט"ש	קריאה נוכחית	קריאה קודמת	סוג צריכה	סוג תעריף
			31/03/20	01/03/20	פרטי חשבון עבור תאריכים:	
0.00 ₪	45.44	0.00	282,675.60	282,675.60	פסגה	777
0.00 ₪	37.65	0.00	127,287.60	127,287.60	גבע	778
0.00 ₪	31.07	0.00	222,392.80	222,392.80	שפל	779

מיזוג אוויר - 6 - 13044093

סה"כ לתשלום	מחיר לקוט"ש בא"ג	סה"כ צריכה בקוט"ש	קריאה נוכחית	קריאה קודמת	סוג צריכה	סוג תעריף
			31/03/20	01/03/20	פרטי חשבון עבור תאריכים:	
-5,030.39 ₪	45.44	-11,070.40	454,597.60	443,527.20	פסגה	777
-912.33 ₪	37.65	-2,423.20	247,201.60	244,778.40	גבע	778
-1,648.45 ₪	31.07	-5,305.60	523,810.40	518,504.80	שפל	779

מיזוג אוויר - 7 - 13044093

סה"כ לתשלום	מחיר לקוט"ש בא"ג	סה"כ צריכה בקוט"ש	קריאה נוכחית	קריאה קודמת	סוג צריכה	סוג תעריף
			31/03/20	01/03/20	פרטי חשבון עבור תאריכים:	
-1,796.06 ₪	45.44	-3,952.60	93,261.60	89,309.00	פסגה	777
-525.59 ₪	37.65	-1,396.00	46,975.80	45,579.80	גבע	778
-946.33 ₪	31.07	-3,045.80	141,327.80	138,282.00	שפל	779

מיזוג אוויר - 8 - 13044093

סה"כ לתשלום	מחיר לקוט"ש בא"ג	סה"כ צריכה בקוט"ש	קריאה נוכחית	קריאה קודמת	סוג צריכה	סוג תעריף
			31/03/20	01/03/20	פרטי חשבון עבור תאריכים:	
-1,727.17 ₪	45.44	-3,801.00	93,046.20	89,245.20	פסגה	777
-525.74 ₪	37.65	-1,396.40	47,271.00	45,874.60	גבע	778
-1,120.63 ₪	31.07	-3,606.80	138,411.80	134,805.00	שפל	779

מיזוג אוויר - 9 - 13044093

סה"כ לתשלום	מחיר לקוט"ש בא"ג	סה"כ צריכה בקוט"ש	קריאה נוכחית	קריאה קודמת	סוג צריכה	סוג תעריף
			31/03/20	01/03/20	פרטי חשבון עבור תאריכים:	
-4,598.89 ₪	45.44	-10,120.80	38,694.80	28,574.00	פסגה	777
-1,077.09 ₪	37.65	-2,860.80	13,296.00	10,435.20	גבע	778
-2,167.44 ₪	31.07	-6,976.00	50,000.40	43,024.40	שפל	779




ראשי T2 של מא - 15 - 13044093

סה"כ לתשלום	מחיר לקוט"ש בא"ג	סה"כ צריכה בקוט"ש	קריאה נוכחית	קריאה קודמת	סוג צריכה	סוג תעריף
			31/03/20	01/03/20	פרטי חשבון עבור תאריכים:	
22,601.21 ₪	45.44	49,738.58	1,593,962.21	1,544,223.63	פסגה	777
5,489.77 ₪	37.65	14,581.06	751,997.35	737,416.30	גבע	778
11,097.87 ₪	31.07	35,718.94	1,856,992.59	1,821,273.65	שפל	779

קומה 5 לונה - 2 - 14154697

סה"כ לתשלום	מחיר לקוט"ש בא"ג	סה"כ צריכה בקוט"ש	קריאה נוכחית	קריאה קודמת	סוג צריכה	סוג תעריף
			31/03/20	01/03/20	פרטי חשבון עבור תאריכים:	
-126.69 ₪	45.44	-278.80	5,201.60	4,922.80	פסגה	777
-10.99 ₪	37.65	-29.20	818.40	789.20	גבע	778
-14.42 ₪	31.07	-46.40	5,011.60	4,965.20	שפל	779

סונובה קומה 5 - 3 - 14154697

סה"כ לתשלום	מחיר לקוט"ש בא"ג	סה"כ צריכה בקוט"ש	קריאה נוכחית	קריאה קודמת	סוג צריכה	סוג תעריף
			31/03/20	01/03/20	פרטי חשבון עבור תאריכים:	
-1,833.50 ₪	45.44	-4,035.00	99,101.20	95,066.20	פסגה	777
-195.40 ₪	37.65	-519.00	21,083.40	20,564.40	גבע	778
-307.34 ₪	31.07	-989.20	70,111.60	69,122.40	שפל	779

קומה 5 - 4 - 14154697 - GE

סה"כ לתשלום	מחיר לקוט"ש בא"ג	סה"כ צריכה בקוט"ש	קריאה נוכחית	קריאה קודמת	סוג צריכה	סוג תעריף
			31/03/20	01/03/20	פרטי חשבון עבור תאריכים:	
-2,916.88 ₪	45.44	-6,419.20	123,574.00	117,154.80	פסגה	777
-789.14 ₪	37.65	-2,096.00	51,557.20	49,461.20	גבע	778
-1,711.83 ₪	31.07	-5,509.60	195,643.20	190,133.60	שפל	779

ביו ראד קבוע - 4 - 14154704

סה"כ לתשלום	מחיר לקוט"ש בא"ג	סה"כ צריכה בקוט"ש	קריאה נוכחית	קריאה קודמת	סוג צריכה	סוג תעריף
			31/03/20	01/03/20	פרטי חשבון עבור תאריכים:	
-4,481.11 ₪	45.44	-9,861.60	39,878.80	30,017.20	פסגה	777
-1,210.22 ₪	37.65	-3,214.40	13,754.40	10,540.00	גבע	778
-2,448.56 ₪	31.07	-7,880.80	67,534.00	59,653.20	שפל	779





GE - 14154705 - 3

סה"כ לתשלום	מחיר לקוט"ש בא"ג	סה"כ צריכה בקוט"ש	קריאה נוכחית	קריאה קודמת	סוג צריכה	סוג תעריף
			31/03/20	01/03/20	פרטי חשבון עבור תאריכים:	
₪ -6,296.17	45.44	-13,856.00	189,639.60	175,783.60	פסגה	777
₪ -1,912.47	37.65	-5,079.60	90,768.40	85,688.80	גבע	778
₪ -2,851.23	31.07	-9,176.80	226,514.80	217,338.00	שפל	779

14154706 - 3 - קומה 3 לונה - 3

סה"כ לתשלום	מחיר לקוט"ש בא"ג	סה"כ צריכה בקוט"ש	קריאה נוכחית	קריאה קודמת	סוג צריכה	סוג תעריף
			31/03/20	01/03/20	פרטי חשבון עבור תאריכים:	
₪ -3,879.30	45.44	-8,537.20	143,838.40	135,301.20	פסגה	777
₪ -1,181.46	37.65	-3,138.00	69,835.60	66,697.60	גבע	778
₪ -2,559.42	31.07	-8,237.60	258,660.80	250,423.20	שפל	779

14154706 - 4 - 3 - מיינדאפ - קומה 3

סה"כ לתשלום	מחיר לקוט"ש בא"ג	סה"כ צריכה בקוט"ש	קריאה נוכחית	קריאה קודמת	סוג צריכה	סוג תעריף
			31/03/20	01/03/20	פרטי חשבון עבור תאריכים:	
₪ -686.33	45.44	-1,510.40	41,049.60	39,539.20	פסגה	777
₪ -48.04	37.65	-127.60	5,852.80	5,725.20	גבע	778
₪ -22.25	31.07	-71.60	23,087.20	23,015.60	שפל	779

14154706 - 5 - 03 - מכבי שרותי בריאות - קומה 5

סה"כ לתשלום	מחיר לקוט"ש בא"ג	סה"כ צריכה בקוט"ש	קריאה נוכחית	קריאה קודמת	סוג צריכה	סוג תעריף
			31/03/20	01/03/20	פרטי חשבון עבור תאריכים:	
₪ -1,502.61	45.44	-3,306.80	29,075.20	25,768.40	פסגה	777
₪ -276.80	37.65	-735.20	8,580.40	7,845.20	גבע	778
₪ -413.48	31.07	-1,330.80	25,142.80	23,812.00	שפל	779

GE - קומה 6 - 1 - 14154709

סה"כ לתשלום	מחיר לקוט"ש בא"ג	סה"כ צריכה בקוט"ש	קריאה נוכחית	קריאה קודמת	סוג צריכה	סוג תעריף
			31/03/20	01/03/20	פרטי חשבון עבור תאריכים:	
₪ -5,446.26	45.44	-11,985.60	235,411.20	223,425.60	פסגה	777
₪ -1,305.10	37.65	-3,466.40	84,733.60	81,267.20	גבע	778
₪ -2,583.28	31.07	-8,314.40	315,856.00	307,541.60	שפל	779




קומה 02 - מכבי שרותי בריאות - 8 - 14154710

סוג תעריף	סוג צריכה	קריאה קודמת	קריאה נוכחית	סה"כ צריכה בקוט"ש	מחיר לקוט"ש בא"ג	סה"כ לתשלום
פרטי חשבון עבור תאריכים:						
777	פסגה	01/03/20	31/03/20	-1,182.90	45.44	₪ -537.51
778	גבע	2,451.80	2,660.80	-209.00	37.65	₪ -78.69
779	שפל	8,148.40	8,566.10	-417.70	31.07	₪ -129.78

סייטה בר - 2 - 14154711

סוג תעריף	סוג צריכה	קריאה קודמת	קריאה נוכחית	סה"כ צריכה בקוט"ש	מחיר לקוט"ש בא"ג	סה"כ לתשלום
פרטי חשבון עבור תאריכים:						
777	פסגה	01/03/20	31/03/20	-904.20	45.44	₪ -410.87
778	גבע	2,968.40	3,147.60	-179.20	37.65	₪ -67.47
779	שפל	8,269.40	8,442.80	-173.40	31.07	₪ -53.88

GE - קומה 4 - 4 - 14154711

סוג תעריף	סוג צריכה	קריאה קודמת	קריאה נוכחית	סה"כ צריכה בקוט"ש	מחיר לקוט"ש בא"ג	סה"כ לתשלום
פרטי חשבון עבור תאריכים:						
777	פסגה	01/03/20	31/03/20	-9,957.20	45.44	₪ -4,524.55
778	גבע	67,974.80	71,183.20	-3,208.40	37.65	₪ -1,207.96
779	שפל	244,147.60	251,790.00	-7,642.40	31.07	₪ -2,374.49

ראשי 1 - 16193859 - T1

סוג תעריף	סוג צריכה	קריאה קודמת	קריאה נוכחית	סה"כ צריכה בקוט"ש	מחיר לקוט"ש בא"ג	סה"כ לתשלום
פרטי חשבון עבור תאריכים:						
777	פסגה	01/03/20	31/03/20	96,975.00	45.44	₪ 44,065.44
778	גבע	567,516.00	600,105.00	32,589.00	37.65	₪ 12,269.76
779	שפל	1,880,265.00	1,954,287.00	74,022.00	31.07	₪ 22,998.64

GE - קומת קרקע - 4 - 16193859

סוג תעריף	סוג צריכה	קריאה קודמת	קריאה נוכחית	סה"כ צריכה בקוט"ש	מחיר לקוט"ש בא"ג	סה"כ לתשלום
פרטי חשבון עבור תאריכים:						
777	פסגה	01/03/20	31/03/20	-772.40	45.44	₪ -350.98
778	גבע	16,896.80	17,122.00	-225.20	37.65	₪ -84.79
779	שפל	58,624.80	59,218.00	-593.20	31.07	₪ -184.31





חניון 1 - 18170568 - A1

סה"כ לתשלום	מחיר לקוט"ש בא"ג	סה"כ צריכה בקוט"ש	קריאה נוכחית	קריאה קודמת	סוג צריכה	סוג תעריף
			31/03/20	01/03/20	פרטי חשבון עבור תאריכים:	
₪ -1,229.83	45.44	-2,706.50	19,269.10	16,562.60	פסגה	777
₪ -316.00	37.65	-839.30	9,152.50	8,313.20	גבע	778
₪ -392.60	31.07	-1,263.60	21,679.10	20,415.50	שפל	779

ראשי מעגלים 151-120-A4 מפוחים - 3 - 18170568

סה"כ לתשלום	מחיר לקוט"ש בא"ג	סה"כ צריכה בקוט"ש	קריאה נוכחית	קריאה קודמת	סוג צריכה	סוג תעריף
			31/03/20	01/03/20	פרטי חשבון עבור תאריכים:	
₪ -144.32	45.44	-317.60	2,503.90	2,186.30	פסגה	777
₪ -35.05	37.65	-93.10	1,174.60	1,081.50	גבע	778
₪ -72.58	31.07	-233.60	3,824.30	3,590.70	שפל	779

ראשי מעגלים 152-110-A3 מפוחים - 4 - 18170568

סה"כ לתשלום	מחיר לקוט"ש בא"ג	סה"כ צריכה בקוט"ש	קריאה נוכחית	קריאה קודמת	סוג צריכה	סוג תעריף
			31/03/20	01/03/20	פרטי חשבון עבור תאריכים:	
₪ -204.48	45.44	-450.00	3,739.10	3,289.10	פסגה	777
₪ -60.80	37.65	-161.50	2,104.40	1,942.90	גבע	778
₪ -127.42	31.07	-410.10	6,759.20	6,349.10	שפל	779

סה"כ לדייר:

שיא ביקוש	סה"כ	שפל	גבע	פסגה
373.20	63,351.27	26,964.54	11,148.16	25,238.58
	₪ 24,043.57	₪ 8,377.88	₪ 4,197.28	₪ 11,468.41

סה"כ צריכה
סה"כ לתשלום

₪ 0.00	תשלום קבוע	
₪ 24,043.57	סה"כ לתשלום	לא כולל מע"מ



31032021535





05/04/20

תאריך הפקדה:

שם דייר: קומה 02 - מכבי שרותי בריאות

31/03/20

תאריך קריאה נוכחית:

שם אתר: פארק מדעי החיים חיפה

01/03/20

תאריך קריאה קודמת:

לקוח/ה נכבד/ה, אנו מתכבדים להגיש את חישוב צריכת החשמל לתקופה 01/03/20 - 31/03/20:

קומה 02 - מכבי שרותי בריאות - 8 - 14154710(3x630)

סוג תעריף	סוג צריכה	קריאה קודמת	קריאה נוכחית	סה"כ צריכה בקוט"ש	מחיר לקוט"ש בא"ג	סה"כ לתשלום
			01/03/20	31/03/20	פרטי חשבון עבור תאריכים:	
777	פסגה	8,456.10	9,639.00	1,182.90	45.44	537.51 ₪
778	גבע	2,451.80	2,660.80	209.00	37.65	78.69 ₪
779	שפל	8,148.40	8,566.10	417.70	31.07	129.78 ₪

סה"כ לדייר:

פסגה	גבע	שפל	סה"כ	שיא ביקוש
1,182.90	209.00	417.70	1,809.60	9.84
₪ 537.51	₪ 78.69	₪ 129.78	₪ 745.98	

סה"כ צריכה

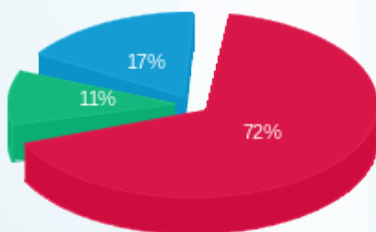
סה"כ לתשלום

200.95 ₪	תשלום קבוע	
69.78 ₪	תשלום עבור גודל חיבור בKVA (3x630)	
1,016.71 ₪	סה"כ לתשלום	לא כולל מע"מ



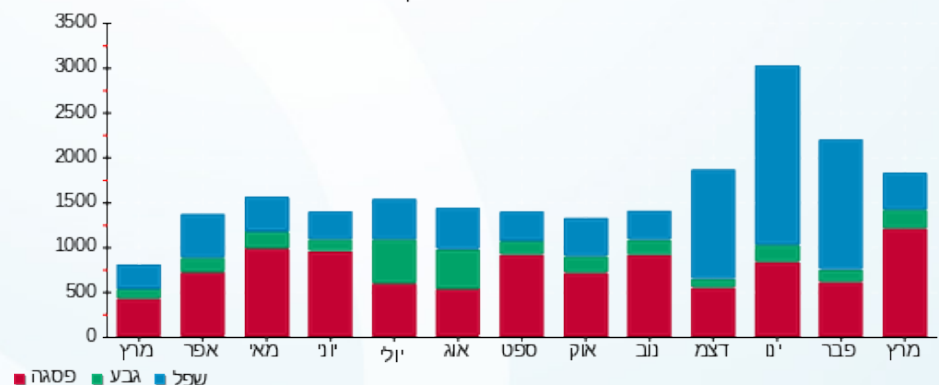
31032029720

התפלגות חיוב בש"ח לפי תעו"ז



■ פסגה (₪ 537.51)
■ גבע (₪ 78.69)
■ שפל (₪ 129.78)

הסטוריית צריכה בקוט"ש



05/04/20 תאריך הפקה:
 31/03/20 תאריך קריאה נוכחית:
 01/03/20 תאריך קריאה קודמת:

שם דייר: קומה 03 - מכבי שרותי בריאות
 שם אתר: פארק מדעי החיים חיפה

לקוח/ה נכבד/ה, אנו מתכבדים להגיש את חישוב צריכת החשמל לתקופה 01/03/20 - 31/03/20:

מכבי שרותי בריאות - 5 - 14154706(3x400)

סוג תעריף	סוג צריכה	קריאה קודמת	קריאה נוכחית	סה"כ צריכה בקוט"ש	מחיר לקוט"ש בא"ג	סה"כ לתשלום
			01/03/20	31/03/20		
777	פסגה	25,768.40	29,075.20	3,306.80	45.44	1,502.61 ₪
778	גבע	7,845.20	8,580.40	735.20	37.65	276.80 ₪
779	שפל	23,812.00	25,142.80	1,330.80	31.07	413.48 ₪

סה"כ לדייר:

פסגה	גבע	שפל	סה"כ	שיא ביקוש
3,306.80	735.20	1,330.80	5,372.80	18.17
1,502.61 ₪	276.80 ₪	413.48 ₪	2,192.89 ₪	

סה"כ צריכה

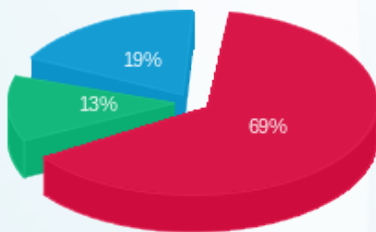
סה"כ לתשלום

200.95 ₪	תשלום קבוע	
44.30 ₪	תשלום עבור גודל חיבור בKVA (3x400)	
2,438.15 ₪	סה"כ לתשלום	לא כולל מע"מ



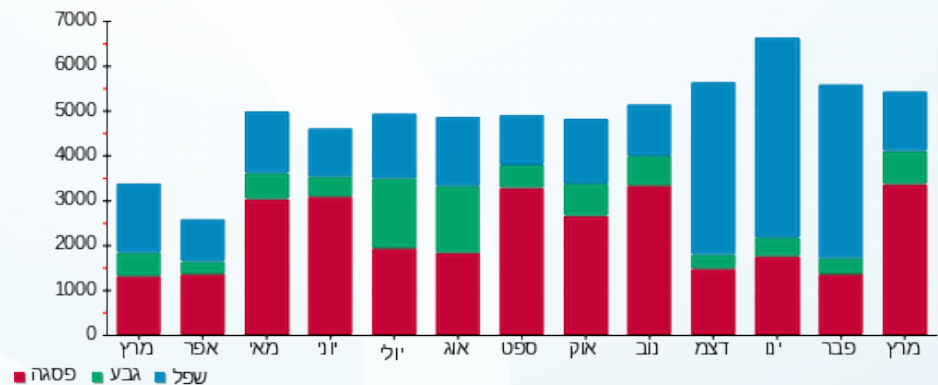
31032029719

התפלגות חיוב בש"ח לפי תעו"ז



פסגה (1,502.61 ₪)
 גבע (276.80 ₪)
 שפל (413.48 ₪)

הסטוריית צריכה בקוט"ש





05/04/20

תאריך הפקדה:

31/03/20

תאריך קריאה נוכחית:

01/03/20

תאריך קריאה קודמת:

שם דייר: קומה 3 לונזה
שם אתר: פארק מדעי החיים חיפה

לקוח/ה נכבד/ה, אנו מתכבדים להגיש את חישוב צריכת החשמל לתקופה 01/03/20 - 31/03/20:

קומה 3 לונזה - 3 - 14154706 (3x400)

סוג תעריף	סוג צריכה	קריאה קודמת	קריאה נוכחית	סה"כ צריכה בקוט"ש	מחיר לקוט"ש בא"ג	סה"כ לתשלום
		01/03/20	31/03/20			
777	פסגה	135,301.20	143,838.40	8,537.20	45.44	3,879.30 ₪
778	גבע	66,697.60	69,835.60	3,138.00	37.65	1,181.46 ₪
779	שפל	250,423.20	258,660.80	8,237.60	31.07	2,559.42 ₪

סה"כ לדיר:

פסגה	גבע	שפל	סה"כ	שיא ביקוש
8,537.20	3,138.00	8,237.60	19,912.80	46.20
3,879.30 ₪	1,181.46 ₪	2,559.42 ₪	7,620.18 ₪	

סה"כ צריכה

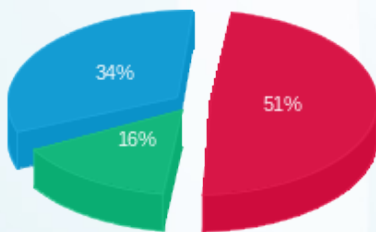
סה"כ לתשלום

200.95 ₪	תשלום קבוע	
44.30 ₪	תשלום עבור גודל חיבור בKVA (3x400)	
7,865.44 ₪	סה"כ לתשלום	לא כולל מע"מ



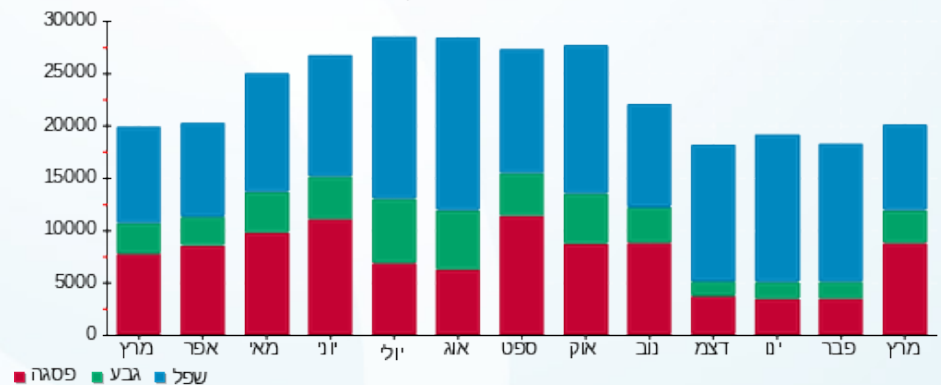
31032024884

התפלגות חיוב בש"ח לפי תעו"ז



פסגה (3,879.30 ₪) ■
גבע (1,181.46 ₪) ■
שפל (2,559.42 ₪) ■

הסטוריית צריכה בקוט"ש





05/04/20

תאריך הפקדה:

31/03/20

תאריך קריאה נוכחית:

01/03/20

תאריך קריאה קודמת:

שם דייר: קומה 5 לונה
שם אתר: פארק מדעי החיים חיפה

לקוח/ה נכבד/ה, אנו מתכבדים להגיש את חישוב צריכת החשמל לתקופה 01/03/20 - 31/03/20:

קומה 5 לונה - 2 - 14154697 (3x250)

סוג תעריף	סוג צריכה	קריאה קודמת	קריאה נוכחית	סה"כ צריכה בקוט"ש	מחיר לקוט"ש בא"ג	סה"כ לתשלום
פרטי חשבון עבור תאריכים:						
777	פסגה	01/03/20	31/03/20	278.80	45.44	126.69 ₪
778	גבע	789.20	818.40	29.20	37.65	10.99 ₪
779	שפל	4,965.20	5,011.60	46.40	31.07	14.42 ₪

סה"כ לדייר:

פסגה	גבע	שפל	סה"כ	שיא ביקוש
278.80	29.20	46.40	354.40	5.50
126.69 ₪	10.99 ₪	14.42 ₪	152.10 ₪	

סה"כ צריכה

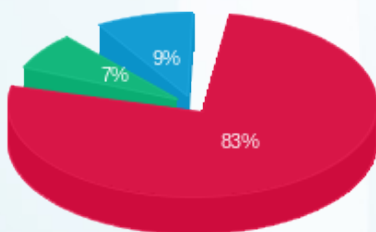
סה"כ לתשלום

200.95 ₪	תשלום קבוע	
27.69 ₪	תשלום עבור גודל חיבור בKVA (3x250)	
380.74 ₪	סה"כ לתשלום	לא כולל מע"מ



31032025625

התפלגות חיוב בש"ח לפי תעו"ז



■ פסגה (126.69 ₪)
■ גבע (10.99 ₪)
■ שפל (14.42 ₪)

הסטוריית צריכה בקוט"ש

