

05/04/20 תאריך הפקה:  
 31/03/20 תאריך קריאה נוכחית:  
 01/03/20 תאריך קריאה קודמת:

שם דייר: גימבורי  
 שם אתר: קרסו נופי הסלע

לקוח/ה נכבד/ה, אנו מתכבדים להגיש את חישוב צריכת החשמל לתקופה 01/03/20 - 31/03/20:

גימבורי - 3 - 15114157 (3x40)

סוג תעריף	סוג צריכה	קריאה קודמת	קריאה נוכחית	סה"כ צריכה בקוט"ש	מחיר לקוט"ש בא"ג	סה"כ לתשלום
פרטי חשבון עבור תאריכים:						
777	פסגה	01/03/20	31/03/20	65.90	45.44	29.94 ₪
778	גבע	2,929.70	2,930.10	0.40	37.65	0.15 ₪
779	שפל	2,536.20	2,540.20	4.00	31.07	1.24 ₪

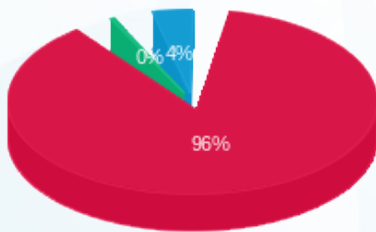
סה"כ לדייר:

פסגה	גבע	שפל	סה"כ	שיא ביקוש
65.90	0.40	4.00	70.30	4.23
29.94 ₪	0.15 ₪	1.24 ₪	31.34 ₪	

סה"כ צריכה  
 סה"כ לתשלום

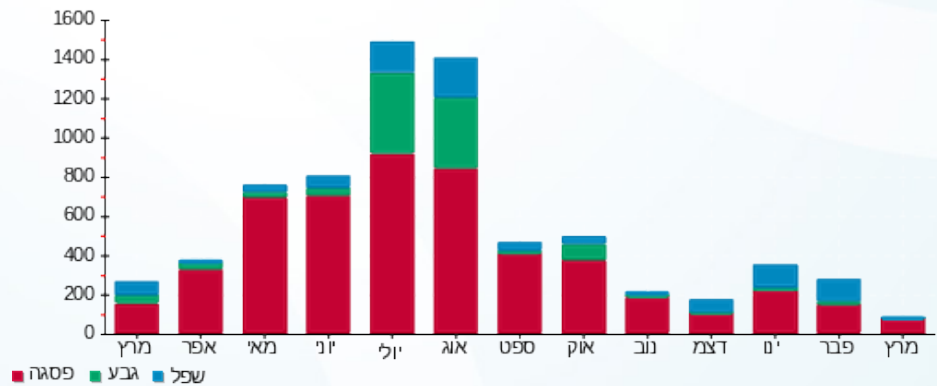
0.00 ₪	<b>תשלום קבוע</b>	
4.43 ₪	<b>תשלום עבור גודל חיבור בKVA (3x40)</b>	
35.77 ₪	<b>סה"כ לתשלום</b>	<b>לא כולל מע"מ</b>

התפלגות חיוב בש"ח לפי תעו"ז



■ פסגה (29.94 ₪)  
 ■ גבע (0.15 ₪)  
 ■ שפל (1.24 ₪)

הסטוריית צריכה בקוט"ש





05/04/20

תאריך הפקדה:

שם דייר: חנות 23 - גולדה  
שם אתר: קרסו נופי הסלע

31/03/20

תאריך קריאה נוכחית:

01/03/20

תאריך קריאה קודמת:

לקוח/ה נכבד/ה, אנו מתכבדים להגיש את חישוב צריכת החשמל לתקופה 01/03/20 - 31/03/20:

חנות 23 - גולדה - 13 - (3x40)15144606

סוג תעריף	סוג צריכה	קריאה קודמת	קריאה נוכחית	סה"כ צריכה בקוט"ש	מחיר לקוט"ש בא"ג	סה"כ לתשלום
פרטי חשבון עבור תאריכים:						
777	פסגה	01/03/20	31/03/20	4,381.60	45.44	1,991.00 ₪
778	גבע	2,084.30	3,388.20	1,303.90	37.65	490.92 ₪
779	שפל	13,680.80	15,800.30	2,119.50	31.07	658.53 ₪

סה"כ לדייר:

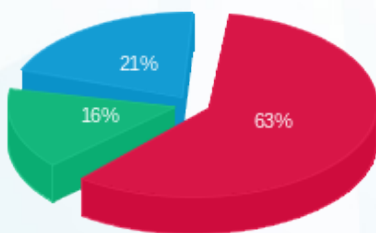
פסגה	גבע	שפל	סה"כ	שיא ביקוש
4,381.60	1,303.90	2,119.50	7,805.00	29.20
1,991.00 ₪	490.92 ₪	658.53 ₪	3,140.45 ₪	

סה"כ צריכה

סה"כ לתשלום

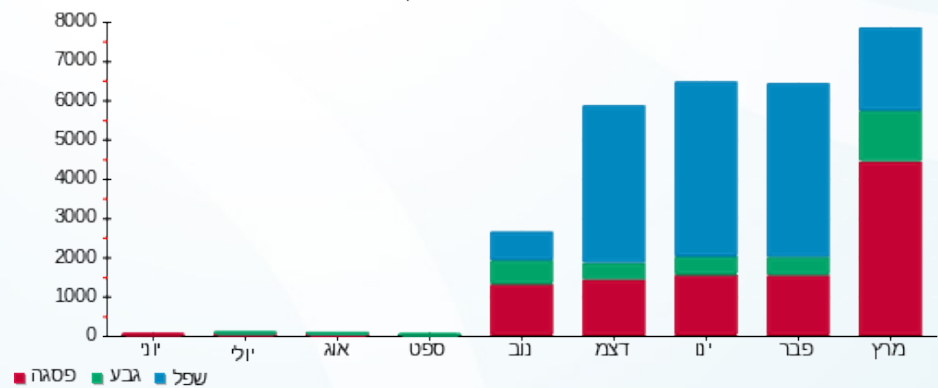
200.95 ₪	תשלום קבוע	
4.43 ₪	תשלום עבור גודל חיבור בKVA (3x40)	
3,345.83 ₪	סה"כ לתשלום	לא כולל מע"מ

התפלגות חיוב בש"ח לפי תעו"ז



פסגה (1,991.00 ₪) 63%  
גבע (490.92 ₪) 21%  
שפל (658.53 ₪) 16%

הסטוריית צריכה בקוט"ש



05/04/20 תאריך הפקה:  
 31/03/20 תאריך קריאה נוכחית:  
 01/03/20 תאריך קריאה קודמת:

שם דייר: חנות 27 - ביבי סטוק  
 שם אתר: קרסו נופי הסלע

לקוח/ה נכבד/ה, אנו מתכבדים להגיש את חישוב צריכת החשמל לתקופה 01/03/20 - 31/03/20:

סטוק - 9 - 15144511(3x40)

סה"כ לתשלום	מחיר לקוט"ש בא"ג	סה"כ צריכה בקוט"ש	קריאה נוכחית	קריאה קודמת	סוג צריכה	סוג תעריף
			31/03/20	01/03/20	פרטי חשבון עבור תאריכים:	
₪ 330.08	45.44	726.40	4,147.70	3,421.30	פסגה	777
₪ 39.91	37.65	106.00	757.20	651.20	גבע	778
₪ 7.74	31.07	24.90	2,442.20	2,417.30	שפל	779

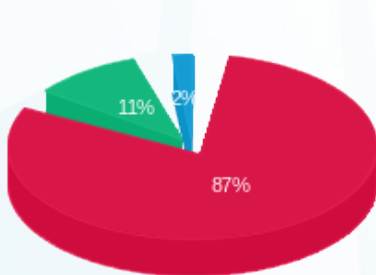
סה"כ לדיר:

שיא ביקוש	סה"כ	שפל	גבע	פסגה
5.76	857.30	24.90	106.00	726.40
	₪ 377.72	₪ 7.74	₪ 39.91	₪ 330.08

סה"כ צריכה  
 סה"כ לתשלום

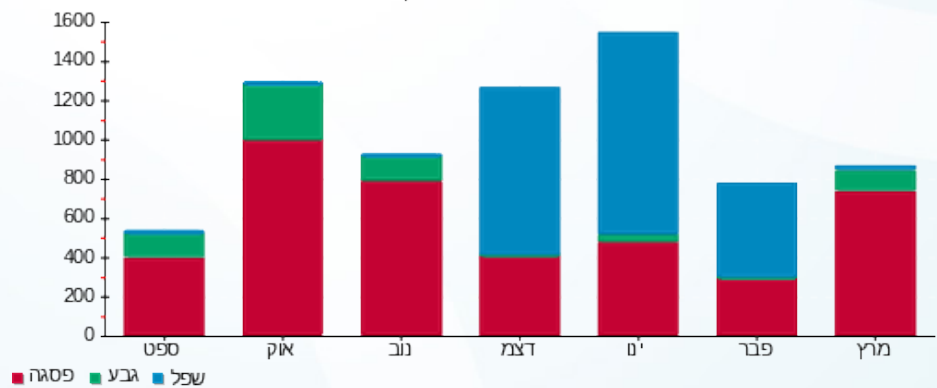
₪ 200.95	<b>תשלום קבוע</b>	
₪ 4.43	<b>תשלום עבור גודל חיבור בKVA (3x40)</b>	
₪ 583.10	<b>סה"כ לתשלום</b>	<b>לא כולל מע"מ</b>

התפלגות חיוב בש"ח לפי תעו"ז



פסגה (₪ 330.08)  
 גבע (₪ 39.91)  
 שפל (₪ 7.74)

הסטוריית צריכה בקוט"ש





05/04/20

תאריך הפקדה:

שם דייר: טופיקס - חנות 11

31/03/20

תאריך קריאה נוכחית:

שם אתר: קרסו נופי הסלע

01/03/20

תאריך קריאה קודמת:

לקוח/ה נכבד/ה, אנו מתכבדים להגיש את חישוב צריכת החשמל לתקופה 01/03/20 - 31/03/20:

טופיקס - 9 - 15144606 (3x25)

סוג תעריף	סוג צריכה	קריאה קודמת	קריאה נוכחית	סה"כ צריכה בקוט"ש	מחיר לקוט"ש בא"ג	סה"כ לתשלום
		01/03/20	31/03/20			
777	פסגה	12,044.50	12,275.80	231.30	45.44	105.10 ₪
778	גבע	2,825.70	2,844.20	18.50	37.65	6.97 ₪
779	שפל	5,090.80	5,100.30	9.50	31.07	2.95 ₪

סה"כ לדייר:

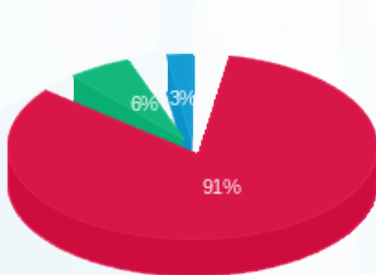
פסגה	גבע	שפל	סה"כ	שיא ביקוש
231.30	18.50	9.50	259.30	5.93
105.10 ₪	6.97 ₪	2.95 ₪	115.02	

סה"כ צריכה

סה"כ לתשלום

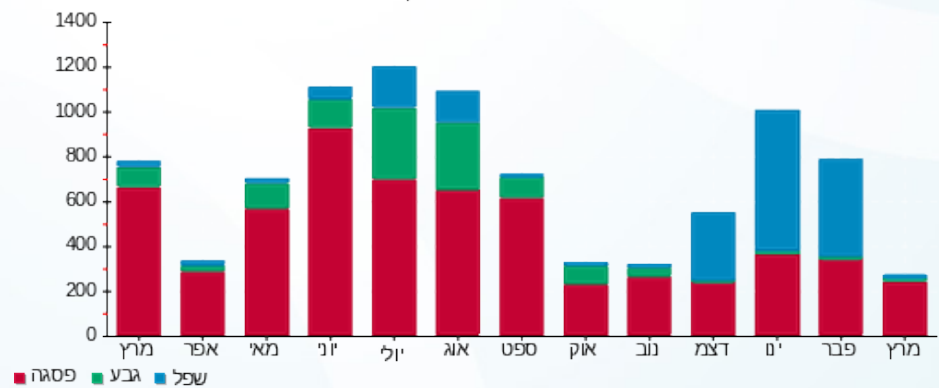
200.95 ₪	תשלום קבוע	
2.77 ₪	תשלום עבור גודל חיבור בKVA (3x25)	
318.74 ₪	סה"כ לתשלום	לא כולל מע"מ

התפלגות חיוב בש"ח לפי תעו"ז



- פסגה (105.10 ₪) 91%
- גבע (6.97 ₪) 6%
- שפל (2.95 ₪) 3%

הסטוריית צריכה בקוט"ש



05/04/20 תאריך הפקה:  
 31/03/20 תאריך קריאה נוכחית:  
 01/03/20 תאריך קריאה קודמת:

שם דייר: יא קפה ומאפה 07 בע"מ (גרג) - חנות 21+22  
 שם אתר: קרסו נופי הסלע

לקוח/ה נכבד/ה, אנו מתכבדים להגיש את חישוב צריכת החשמל לתקופה 01/03/20 - 31/03/20:

יא קפה ומאפה 07 בע"מ (גרג) - 12 - 15144606(3x160)

סוג תעריף	סוג צריכה	קריאה קודמת	קריאה נוכחית	סה"כ צריכה בקוט"ש	מחיר לקוט"ש בא"ג	סה"כ לתשלום
פרטי חשבון עבור תאריכים:						
		01/03/20	31/03/20			
777	פסגה	163,043.10	167,220.70	4,177.60	45.44	1,898.30 ₪
778	גבע	69,245.70	70,471.90	1,226.20	37.65	461.66 ₪
779	שפל	117,292.80	118,929.40	1,636.60	31.07	508.49 ₪

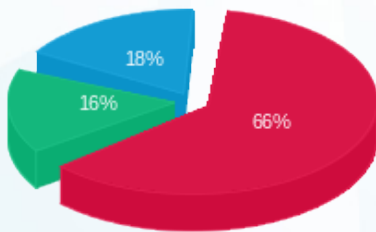
סה"כ לדייר:

פסגה	גבע	שפל	סה"כ	שיא ביקוש
4,177.60	1,226.20	1,636.60	7,040.40	51.53
1,898.30 ₪	461.66 ₪	508.49 ₪	2,868.46 ₪	

סה"כ צריכה  
 סה"כ לתשלום

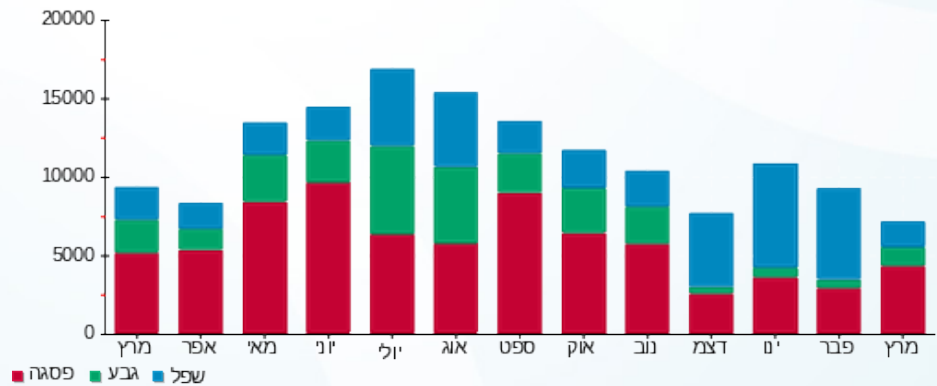
200.95 ₪	תשלום קבוע	
17.72 ₪	תשלום עבור גודל חיבור בKVA (3x160)	
3,087.13 ₪	סה"כ לתשלום	לא כולל מע"מ

התפלגות חיוב בש"ח לפי תעו"ז



פסגה (1,898.30 ₪) 66%  
 גבע (461.66 ₪) 16%  
 שפל (508.49 ₪) 18%

הסטוריית צריכה בקוט"ש





05/04/20 תאריך הפקדה:  
 31/03/20 תאריך קריאה נוכחית:  
 01/03/20 תאריך קריאה קודמת:

שם דייר: לוי רן- פיצה שמש - חנות 15  
 שם אתר: קרסו נופי הסלע

לקוח/ה נכבד/ה, אנו מתכבדים להגיש את חישוב צריכת החשמל לתקופה 01/03/20 - 31/03/20:

לוי רן- פיצה שמש - 7 - 15144511(3x25)

סוג תעריף	סוג צריכה	קריאה קודמת	קריאה נוכחית	סה"כ צריכה בקוט"ש	מחיר לקוט"ש בא"ג	סה"כ לתשלום
פרטי חשבון עבור תאריכים:						
777	פסגה	01/03/20	31/03/20	2,300.30	45.44	1,045.26 ₪
778	גבע	23,121.60	23,861.20	739.60	37.65	278.46 ₪
779	שפל	37,116.50	37,914.40	797.90	31.07	247.91 ₪

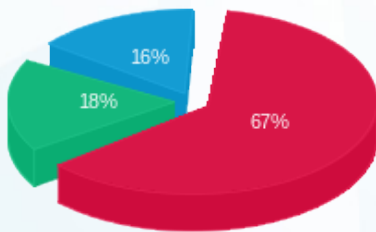
סה"כ לדיר:

פסגה	גבע	שפל	סה"כ	שיא ביקוש
2,300.30	739.60	797.90	3,837.80	24.96
1,045.26 ₪	278.46 ₪	247.91 ₪	1,571.62 ₪	

סה"כ צריכה  
 סה"כ לתשלום

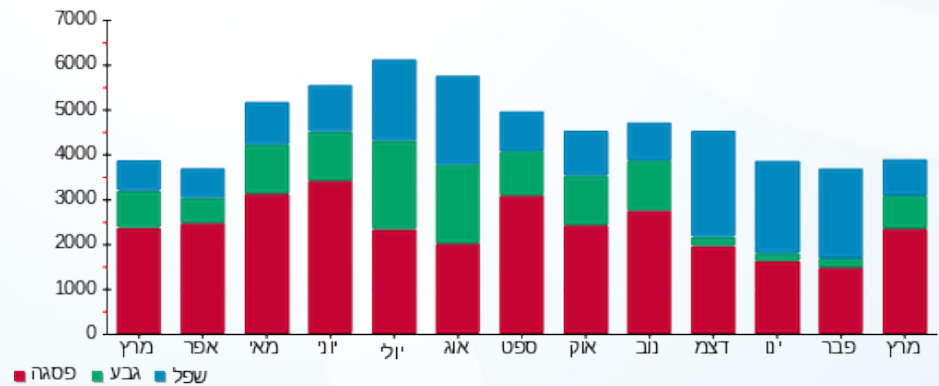
200.95 ₪	תשלום קבוע	
2.77 ₪	תשלום עבור גודל חיבור בKVA (3x25)	
1,775.34 ₪	סה"כ לתשלום	לא כולל מע"מ

התפלגות חיוב בש"ח לפי תע"ז



פסגה (1,045.26 ₪) 67%  
 גבע (278.46 ₪) 18%  
 שפל (247.91 ₪) 16%

הסטוריית צריכה בקוט"ש





05/04/20 תאריך הפקה:  
 31/03/20 תאריך קריאה נוכחית:  
 01/03/20 תאריך קריאה קודמת:

שם דייר: מגיק חנות 46+47+4  
 שם אתר: קרסו נופי הסלע

לקוח/ה נכבד/ה, אנו מתכבדים להגיש את חישוב צריכת החשמל לתקופה 01/03/20 - 31/03/20:

מגיק - 1 - 15114156 (3x63)

סה"כ לתשלום	מחיר לקוט"ש בא"ג	סה"כ צריכה בקוט"ש	קריאה נוכחית	קריאה קודמת	סוג צריכה	סוג תעריף
			31/03/20	01/03/20	פרטי חשבון עבור תאריכים:	
₪ 227.56	45.44	500.80	38,023.30	37,522.50	פסגה	777
₪ 102.14	37.65	271.30	13,740.50	13,469.20	גבע	778
₪ 86.47	31.07	278.30	16,057.70	15,779.40	שפל	779

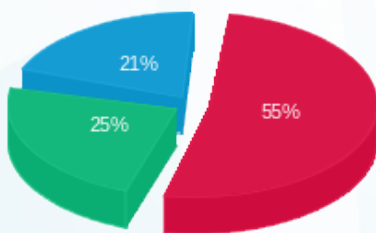
סה"כ לדייר:

שיא ביקוש	סה"כ	שפל	גבע	פסגה
23.55	1,050.40	278.30	271.30	500.80
	₪ 416.18	₪ 86.47	₪ 102.14	₪ 227.56

סה"כ צריכה  
 סה"כ לתשלום

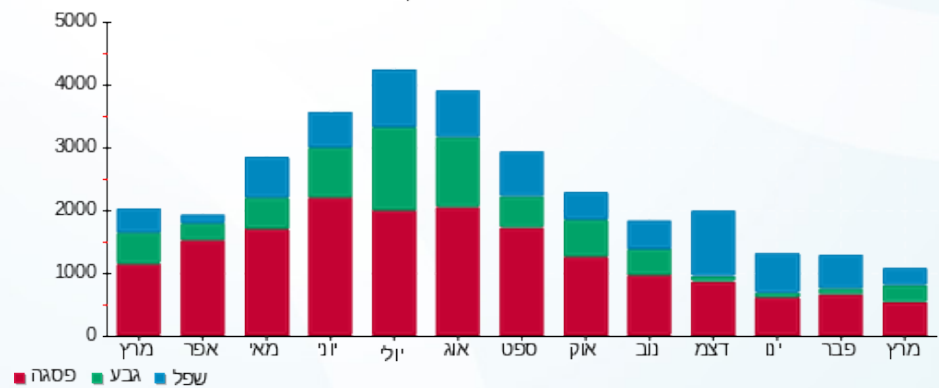
₪ 200.95	<b>תשלום קבוע</b>	
₪ 6.98	<b>תשלום עבור גודל חיבור בKVA (3x63)</b>	
₪ 624.10	<b>סה"כ לתשלום</b>	<b>לא כולל מע"מ</b>

התפלגות חיוב בש"ח לפי תעו"ז



■ פסגה (₪ 227.56)  
 ■ גבע (₪ 102.14)  
 ■ שפל (₪ 86.47)

הסטוריית צריכה בקוט"ש





05/04/20

תאריך הפקה:

שם דייר: מכבי חנות 50  
שם אתר: קרסו נופי הסלע

31/03/20

תאריך קריאה נוכחית:

01/03/20

תאריך קריאה קודמת:

לקוח/ה נכבד/ה, אנו מתכבדים להגיש את חישוב צריכת החשמל לתקופה 01/03/20 - 31/03/20:

מכבי - 4 - 15114156 (3x63)

סוג תעריף	סוג צריכה	קריאה קודמת	קריאה נוכחית	סה"כ צריכה בקוט"ש	מחיר לקוט"ש בא"ג	סה"כ לתשלום
		01/03/20	31/03/20			
777	פסגה	15,300.30	16,068.10	767.80	45.44	348.89 ₪
778	גבע	5,091.20	5,155.70	64.50	37.65	24.28 ₪
779	שפל	12,696.80	12,878.20	181.40	31.07	56.36 ₪

סה"כ לדייר:

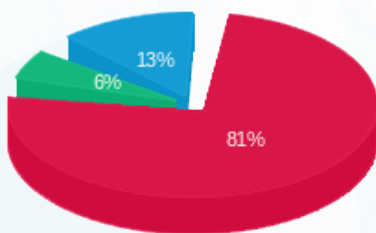
פסגה	גבע	שפל	סה"כ	שיא ביקוש
767.80	64.50	181.40	1,013.70	10.22
348.89 ₪	24.28 ₪	56.36 ₪	429.53 ₪	

סה"כ צריכה

סה"כ לתשלום

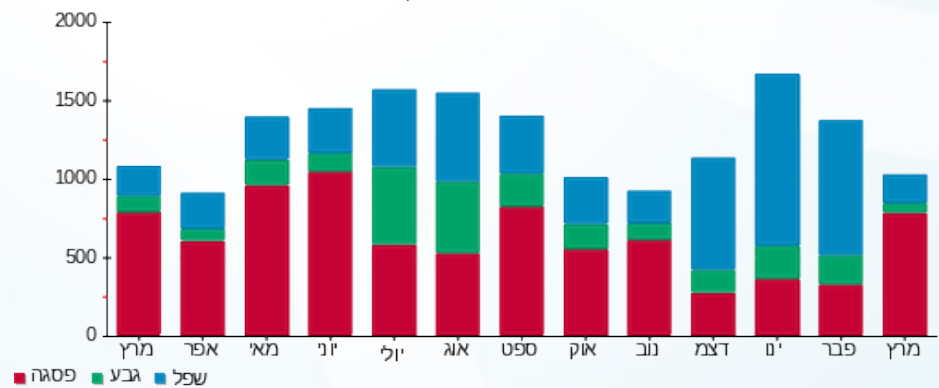
200.95 ₪	<b>תשלום קבוע</b>	
6.98 ₪	<b>תשלום עבור גודל חיבור בKVA (3x63)</b>	
637.46 ₪	<b>סה"כ לתשלום</b>	<b>לא כולל מע"מ</b>

התפלגות חיוב בש"ח לפי תע"ז



- פסגה (348.89 ₪)
- גבע (24.28 ₪)
- שפל (56.36 ₪)

הסטוריית צריכה בקוט"ש



05/04/20 תאריך הפקה:  
 31/03/20 תאריך קריאה נוכחית:  
 01/03/20 תאריך קריאה קודמת:

שם דייר: מעיין 2000  
 שם אתר: קרסו נופי הסלע

לקוח/ה נכבד/ה, אנו מתכבדים להגיש את חישוב צריכת החשמל לתקופה 01/03/20 - 31/03/20:

מעיין 2000 - 5 - 15114156 (3x400)

סוג תעריף	סוג צריכה	קריאה קודמת	קריאה נוכחית	סה"כ צריכה בקוט"ש	מחיר לקוט"ש בא"ג	סה"כ לתשלום
		01/03/20	31/03/20			
777	פסגה	530,085.60	553,507.80	23,422.20	45.44	10,643.05 ₪
778	גבע	252,603.00	260,194.80	7,591.80	37.65	2,858.31 ₪
779	שפל	625,846.80	639,745.80	13,899.00	31.07	4,318.42 ₪

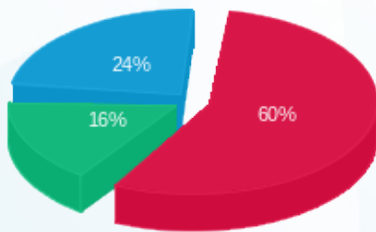
סה"כ לדיר:

פסגה	גבע	שפל	סה"כ	שיא ביקוש
23,422.20	7,591.80	13,899.00	44,913.00	128.98
10,643.05 ₪	2,858.31 ₪	4,318.42 ₪	17,819.78 ₪	

סה"כ צריכה  
 סה"כ לתשלום

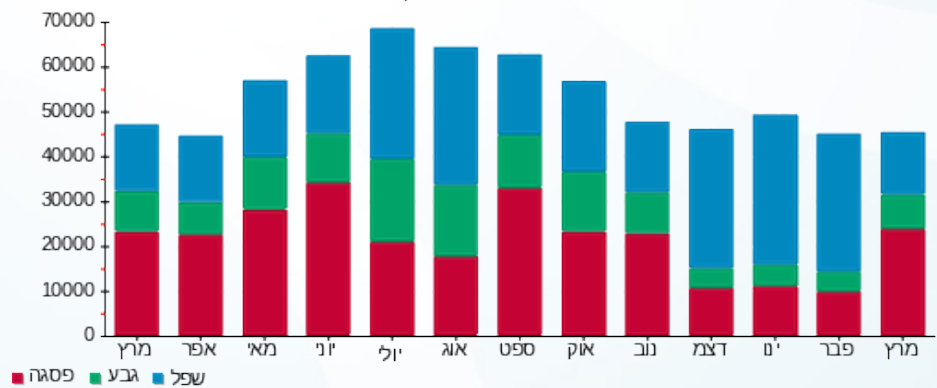
200.95 ₪	תשלום קבוע	
44.30 ₪	תשלום עבור גודל חיבור בKVA (3x400)	
18,065.03 ₪	סה"כ לתשלום	לא כולל מע"מ

התפלגות חיוב בש"ח לפי תע"ז



פסגה (10,643.05 ₪) 16%  
 גבע (2,858.31 ₪) 24%  
 שפל (4,318.42 ₪) 60%

הסטוריית צריכה בקוט"ש





05/04/20

תאריך הפקדה:

שם דייר: מעיין ריקן סוויט - חנות 30  
שם אתר: קרסו נופי הסלע

31/03/20

תאריך קריאה נוכחית:

01/03/20

תאריך קריאה קודמת:

לקוח/ה נכבד/ה, אנו מתכבדים להגיש את חישוב צריכת החשמל לתקופה 01/03/20 - 31/03/20:

מעיין ריקן סוויט - 3 - 15114173 (3x25)

סוג תעריף	סוג צריכה	קריאה קודמת	קריאה נוכחית	סה"כ צריכה בקוט"ש	מחיר לקוט"ש בא"ג	סה"כ לתשלום
פרטי חשבון עבור תאריכים:						
777	פסגה	01/03/20	31/03/20	608.60	45.44	276.55 ₪
778	גבע	10,058.00	10,246.70	188.70	37.65	71.05 ₪
779	שפל	22,539.70	22,923.00	383.30	31.07	119.09 ₪

סה"כ לדיר:

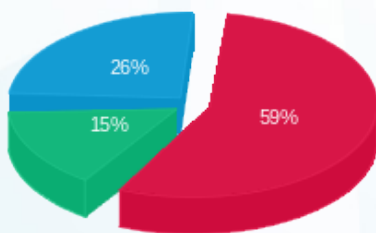
פסגה	גבע	שפל	סה"כ	שיא ביקוש
608.60	188.70	383.30	1,180.60	6.18
276.55 ₪	71.05 ₪	119.09 ₪	466.68 ₪	

סה"כ צריכה

סה"כ לתשלום

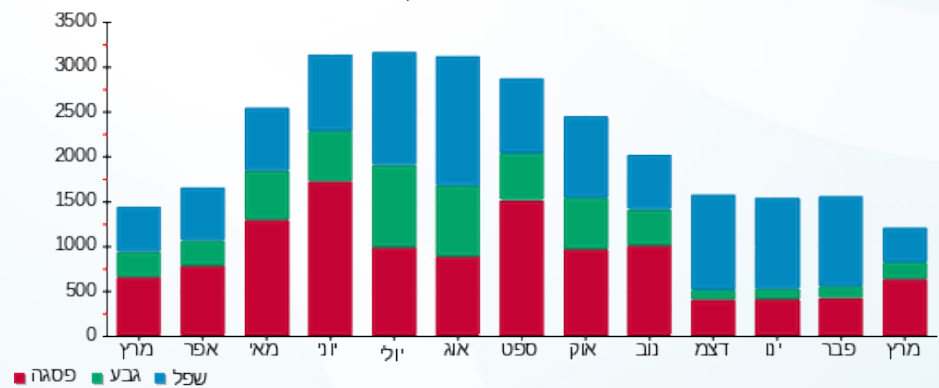
200.95 ₪	תשלום קבוע	
2.77 ₪	תשלום עבור גודל חיבור בKVA (3x25)	
670.40 ₪	סה"כ לתשלום	לא כולל מע"מ

התפלגות חיוב בש"ח לפי תעו"ז



■ פסגה (276.55 ₪)  
■ גבע (71.05 ₪)  
■ שפל (119.09 ₪)

הסטוריית צריכה בקוט"ש



05/04/20 תאריך הפקה:  
 31/03/20 תאריך קריאה נוכחית:  
 01/03/20 תאריך קריאה קודמת:

שם דייר: מרינה פצ'וריוחין - חנות 10  
 שם אתר: קרסו נופי הסלע

לקוח/ה נכבד/ה, אנו מתכבדים להגיש את חישוב צריכת החשמל לתקופה 01/03/20 - 31/03/20:

מרינה פצ'וריוחין - 8 - 15144606 (3x25)

סוג תעריף	סוג צריכה	קריאה קודמת	קריאה נוכחית	סה"כ צריכה בקוט"ש	מחיר לקוט"ש בא"ג	סה"כ לתשלום
פרטי חשבון עבור תאריכים:						
777	פסגה	01/03/20	31/03/20	184.10	45.44	83.66 ₪
778	גבע	5,303.80	5,358.40	54.60	37.65	20.56 ₪
779	שפל	6,402.60	6,436.90	34.30	31.07	10.66 ₪

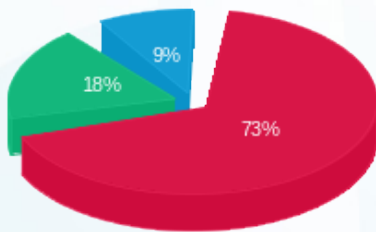
סה"כ לדייר:

פסגה	גבע	שפל	סה"כ	שיא ביקוש
184.10	54.60	34.30	273.00	7.82
83.66 ₪	20.56 ₪	10.66 ₪	114.87 ₪	

סה"כ צריכה  
 סה"כ לתשלום

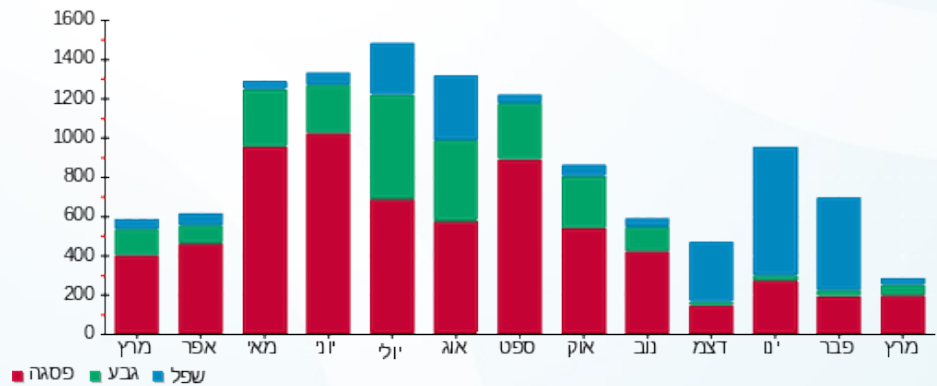
200.95 ₪	תשלום קבוע	
2.77 ₪	תשלום עבור גודל חיבור בKVA (3x25)	
318.59 ₪	סה"כ לתשלום	לא כולל מע"מ

התפלגות חיוב בש"ח לפי תעו"ז



פסגה (83.66 ₪)  
 גבע (20.56 ₪)  
 שפל (10.66 ₪)

הסטוריית צריכה בקוט"ש





05/04/20

תאריך הפקדה:

שם דייר: משרד הרישוי  
שם אתר: קרסו נופי הסלע

31/03/20

תאריך קריאה נוכחית:

01/03/20

תאריך קריאה קודמת:

לקוח/ה נכבד/ה, אנו מתכבדים להגיש את חישוב צריכת החשמל לתקופה 01/03/20 - 31/03/20:

משרד הרישוי - 3 - 15114156 (3x25)

סוג תעריף	סוג צריכה	קריאה קודמת	קריאה נוכחית	סה"כ צריכה בקוט"ש	מחיר לקוט"ש בא"ג	סה"כ לתשלום
פרטי חשבון עבור תאריכים:						
777	פסגה	01/03/20	31/03/20	183.20	45.44	83.25 ₪
778	גבע	1,936.40	1,993.50	57.10	37.65	21.50 ₪
779	שפל	5,754.90	5,899.80	144.90	31.07	45.02 ₪

סה"כ לדייר:

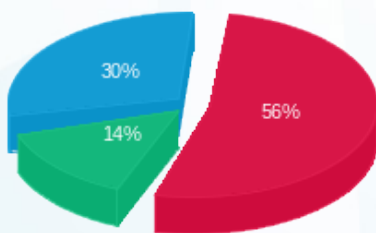
פסגה	גבע	שפל	סה"כ	שיא ביקוש
183.20	57.10	144.90	385.20	3.36
₪ 83.25	₪ 21.50	₪ 45.02	₪ 149.76	

סה"כ צריכה

סה"כ לתשלום

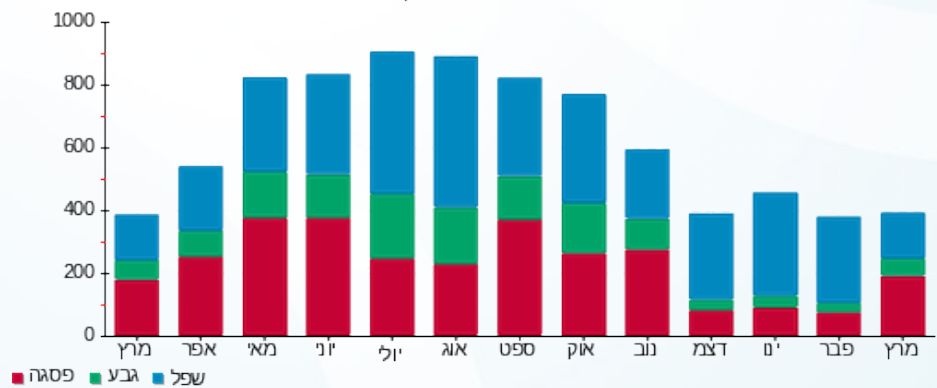
200.95 ₪	<b>תשלום קבוע</b>	
2.77 ₪	<b>תשלום עבור גודל חיבור בKVA (3x25)</b>	
353.48 ₪	<b>סה"כ לתשלום</b>	<b>לא כולל מע"מ</b>

התפלגות חיוב בש"ח לפי תעו"ז



פסגה (₪ 83.25)  
גבע (₪ 21.50)  
שפל (₪ 45.02)

הסטוריית צריכה בקוט"ש



פסגה גבע שפל





05/04/20 תאריך הפקה:  
 31/03/20 תאריך קריאה נוכחית:  
 01/03/20 תאריך קריאה קודמת:

**שם דייר:** ציבורי  
**שם אתר:** קרסו נופי הסלע

**לקוח/ה נכבד/ה, אנו מתכבדים להגיש את חישוב צריכת החשמל לתקופה 01/03/20 - 31/03/20:**

**מגיק - 1 - 15114156**

סוג תעריף	סוג צריכה	קריאה קודמת	קריאה נוכחית	סה"כ צריכה בקוט"ש	מחיר לקוט"ש בא"ג	סה"כ לתשלום
פרטי חשבון עבור תאריכים:			01/03/20	31/03/20		
777	פסגה	37,522.50	38,023.30	-500.80	45.44	₪ -227.56
778	גבע	13,469.20	13,740.50	-271.30	37.65	₪ -102.14
779	שפל	15,779.40	16,057.70	-278.30	31.07	₪ -86.47

**משרד הרישוי - 3 - 15114156**

סוג תעריף	סוג צריכה	קריאה קודמת	קריאה נוכחית	סה"כ צריכה בקוט"ש	מחיר לקוט"ש בא"ג	סה"כ לתשלום
פרטי חשבון עבור תאריכים:			01/03/20	31/03/20		
777	פסגה	3,977.10	4,160.30	-183.20	45.44	₪ -83.25
778	גבע	1,936.40	1,993.50	-57.10	37.65	₪ -21.50
779	שפל	5,754.90	5,899.80	-144.90	31.07	₪ -45.02

**מכבי - 4 - 15114156**

סוג תעריף	סוג צריכה	קריאה קודמת	קריאה נוכחית	סה"כ צריכה בקוט"ש	מחיר לקוט"ש בא"ג	סה"כ לתשלום
פרטי חשבון עבור תאריכים:			01/03/20	31/03/20		
777	פסגה	15,300.30	16,068.10	-767.80	45.44	₪ -348.89
778	גבע	5,091.20	5,155.70	-64.50	37.65	₪ -24.28
779	שפל	12,696.80	12,878.20	-181.40	31.07	₪ -56.36

**מעיין - 5 - 15114156**

סוג תעריף	סוג צריכה	קריאה קודמת	קריאה נוכחית	סה"כ צריכה בקוט"ש	מחיר לקוט"ש בא"ג	סה"כ לתשלום
פרטי חשבון עבור תאריכים:			01/03/20	31/03/20		
777	פסגה	530,085.60	553,507.80	-23,422.20	45.44	₪ -10,643.05
778	גבע	252,603.00	260,194.80	-7,591.80	37.65	₪ -2,858.31
779	שפל	625,846.80	639,745.80	-13,899.00	31.07	₪ -4,318.42




**שנאים - 6 - 15114156**

סוג תעריף	סוג צריכה	קריאה קודמת	קריאה נוכחית	סה"כ צריכה בקוט"ש	מחיר לקוט"ש בא"ג	סה"כ לתשלום
פרטי חשבון עבור תאריכים:			31/03/20	01/03/20		
777	פסגה	588,076.80	620,505.60	32,428.80	45.44	14,735.65 ₪
778	גבע	289,084.80	300,200.00	11,115.20	37.65	4,184.87 ₪
779	שפל	644,651.20	664,822.40	20,171.20	31.07	6,267.19 ₪

**ציבורי חיוני - 7 - 15114156**

סוג תעריף	סוג צריכה	קריאה קודמת	קריאה נוכחית	סה"כ צריכה בקוט"ש	מחיר לקוט"ש בא"ג	סה"כ לתשלום
פרטי חשבון עבור תאריכים:			31/03/20	01/03/20		
777	פסגה	136,186.20	145,111.20	-8,925.00	45.44	-4,055.52 ₪
778	גבע	74,515.80	78,017.40	-3,501.60	37.65	-1,318.35 ₪
779	שפל	181,807.80	188,069.40	-6,261.60	31.07	-1,945.48 ₪

**מאוחדת - 1 - 15114157**

סוג תעריף	סוג צריכה	קריאה קודמת	קריאה נוכחית	סה"כ צריכה בקוט"ש	מחיר לקוט"ש בא"ג	סה"כ לתשלום
פרטי חשבון עבור תאריכים:			31/03/20	01/03/20		
777	פסגה	35,468.90	37,645.50	-2,176.60	45.44	-989.05 ₪
778	גבע	15,058.00	15,636.90	-578.90	37.65	-217.96 ₪
779	שפל	43,501.40	44,740.20	-1,238.80	31.07	-384.90 ₪

**גימבורי - 3 - 15114157**

סוג תעריף	סוג צריכה	קריאה קודמת	קריאה נוכחית	סה"כ צריכה בקוט"ש	מחיר לקוט"ש בא"ג	סה"כ לתשלום
פרטי חשבון עבור תאריכים:			31/03/20	01/03/20		
777	פסגה	12,201.20	12,267.10	-65.90	45.44	-29.94 ₪
778	גבע	2,929.70	2,930.10	-0.40	37.65	-0.15 ₪
779	שפל	2,536.20	2,540.20	-4.00	31.07	-1.24 ₪

**כללית - 4 - 15114157**

סוג תעריף	סוג צריכה	קריאה קודמת	קריאה נוכחית	סה"כ צריכה בקוט"ש	מחיר לקוט"ש בא"ג	סה"כ לתשלום
פרטי חשבון עבור תאריכים:			31/03/20	01/03/20		
777	פסגה	84,491.80	90,090.40	-5,598.60	45.44	-2,544.00 ₪
778	גבע	24,209.00	24,681.00	-472.00	37.65	-177.71 ₪
779	שפל	62,503.40	63,755.40	-1,252.00	31.07	-389.00 ₪




**קופת חולים - 8 - 15114157**

סה"כ לתשלום	מחיר לקוט"ש בא"ג	סה"כ צריכה בקוט"ש	קריאה נוכחית	קריאה קודמת	סוג צריכה	סוג תעריף
			31/03/20	01/03/20	פרטי חשבון עבור תאריכים:	
₪ -1,160.40	45.44	-2,553.70	46,607.20	44,053.50	פסגה	777
₪ -162.99	37.65	-432.90	14,972.90	14,540.00	גבע	778
₪ -165.07	31.07	-531.30	30,040.30	29,509.00	שפל	779

**מעין ריקן סוויט - 3 - 15114173**

סה"כ לתשלום	מחיר לקוט"ש בא"ג	סה"כ צריכה בקוט"ש	קריאה נוכחית	קריאה קודמת	סוג צריכה	סוג תעריף
			31/03/20	01/03/20	פרטי חשבון עבור תאריכים:	
₪ -276.55	45.44	-608.60	21,428.30	20,819.70	פסגה	777
₪ -71.05	37.65	-188.70	10,246.70	10,058.00	גבע	778
₪ -119.09	31.07	-383.30	22,923.00	22,539.70	שפל	779

**שנאים - 8 - 15114173**

סה"כ לתשלום	מחיר לקוט"ש בא"ג	סה"כ צריכה בקוט"ש	קריאה נוכחית	קריאה קודמת	סוג צריכה	סוג תעריף
			31/03/20	01/03/20	פרטי חשבון עבור תאריכים:	
₪ 11,355.64	45.44	24,990.40	545,910.40	520,920.00	פסגה	777
₪ 2,136.11	37.65	5,673.60	222,200.00	216,526.40	גבע	778
₪ 2,785.36	31.07	8,964.80	454,908.80	445,944.00	שפל	779

**גריל - 2 - 15144511**

סה"כ לתשלום	מחיר לקוט"ש בא"ג	סה"כ צריכה בקוט"ש	קריאה נוכחית	קריאה קודמת	סוג צריכה	סוג תעריף
			31/03/20	01/03/20	פרטי חשבון עבור תאריכים:	
₪ -46.12	45.44	-101.50	14,868.60	14,767.10	פסגה	777
₪ -5.72	37.65	-15.20	5,474.00	5,458.80	גבע	778
₪ -16.93	31.07	-54.50	11,350.10	11,295.60	שפל	779

**לוי רן פיצה - 7 - 15144511**

סה"כ לתשלום	מחיר לקוט"ש בא"ג	סה"כ צריכה בקוט"ש	קריאה נוכחית	קריאה קודמת	סוג צריכה	סוג תעריף
			31/03/20	01/03/20	פרטי חשבון עבור תאריכים:	
₪ -1,045.26	45.44	-2,300.30	64,877.20	62,576.90	פסגה	777
₪ -278.46	37.65	-739.60	23,861.20	23,121.60	גבע	778
₪ -247.91	31.07	-797.90	37,914.40	37,116.50	שפל	779




**סטוק - 9 - 15144511**

סה"כ לתשלום	מחיר לקוט"ש בא"ג	סה"כ צריכה בקוט"ש	קריאה נוכחית	קריאה קודמת	סוג צריכה	סוג תעריף
			31/03/20	01/03/20	פרטי חשבון עבור תאריכים:	
₪ -330.08	45.44	-726.40	4,147.70	3,421.30	פסגה	777
₪ -39.91	37.65	-106.00	757.20	651.20	גבע	778
₪ -7.74	31.07	-24.90	2,442.20	2,417.30	שפל	779

**שמואל - 12 - 15144511**

סה"כ לתשלום	מחיר לקוט"ש בא"ג	סה"כ צריכה בקוט"ש	קריאה נוכחית	קריאה קודמת	סוג צריכה	סוג תעריף
			31/03/20	01/03/20	פרטי חשבון עבור תאריכים:	
₪ -94.42	45.44	-207.80	9,598.10	9,390.30	פסגה	777
₪ -13.48	37.65	-35.80	2,323.20	2,287.40	גבע	778
₪ -0.78	31.07	-2.50	2,979.50	2,977.00	שפל	779

**שוחר זמני - 13 - 15144511**

סה"כ לתשלום	מחיר לקוט"ש בא"ג	סה"כ צריכה בקוט"ש	קריאה נוכחית	קריאה קודמת	סוג צריכה	סוג תעריף
			31/03/20	01/03/20	פרטי חשבון עבור תאריכים:	
₪ -13.22	45.44	-29.10	4,779.00	4,749.90	פסגה	777
₪ -1.58	37.65	-4.20	1,366.80	1,362.60	גבע	778
₪ -0.06	31.07	-0.20	2,691.30	2,691.10	שפל	779

**מרינה - 8 - 15144606**

סה"כ לתשלום	מחיר לקוט"ש בא"ג	סה"כ צריכה בקוט"ש	קריאה נוכחית	קריאה קודמת	סוג צריכה	סוג תעריף
			31/03/20	01/03/20	פרטי חשבון עבור תאריכים:	
₪ -83.66	45.44	-184.10	14,118.10	13,934.00	פסגה	777
₪ -20.56	37.65	-54.60	5,358.40	5,303.80	גבע	778
₪ -10.66	31.07	-34.30	6,436.90	6,402.60	שפל	779

**טופיקס - 9 - 15144606**

סה"כ לתשלום	מחיר לקוט"ש בא"ג	סה"כ צריכה בקוט"ש	קריאה נוכחית	קריאה קודמת	סוג צריכה	סוג תעריף
			31/03/20	01/03/20	פרטי חשבון עבור תאריכים:	
₪ -105.10	45.44	-231.30	12,275.80	12,044.50	פסגה	777
₪ -6.97	37.65	-18.50	2,844.20	2,825.70	גבע	778
₪ -2.95	31.07	-9.50	5,100.30	5,090.80	שפל	779



**קפה ומאפה - 12 - 15144606**

סה"כ לתשלום	מחיר לקוט"ש בא"ג	סה"כ צריכה בקוט"ש	קריאה נוכחית	קריאה קודמת	סוג צריכה	סוג תעריף
			31/03/20	01/03/20	פרטי חשבון עבור תאריכים:	
₪ -1,898.30	45.44	-4,177.60	167,220.70	163,043.10	פסגה	777
₪ -461.66	37.65	-1,226.20	70,471.90	69,245.70	גבע	778
₪ -508.49	31.07	-1,636.60	118,929.40	117,292.80	שפל	779

**גולדה - 13 - 15144606**

סה"כ לתשלום	מחיר לקוט"ש בא"ג	סה"כ צריכה בקוט"ש	קריאה נוכחית	קריאה קודמת	סוג צריכה	סוג תעריף
			31/03/20	01/03/20	פרטי חשבון עבור תאריכים:	
₪ -1,991.00	45.44	-4,381.60	10,312.90	5,931.30	פסגה	777
₪ -490.92	37.65	-1,303.90	3,388.20	2,084.30	גבע	778
₪ -658.53	31.07	-2,119.50	15,800.30	13,680.80	שפל	779

**סה"כ לדירה:**

שיא ביקוש	סה"כ	שפל	גבע	פסגה	
151.74	684.20	281.50	125.60	277.10	סה"כ צריכה
	₪ 260.66	₪ 87.46	₪ 47.29	₪ 125.91	סה"כ לתשלום

₪ 0.00	<b>תשלום קבוע</b>	
₪ 260.66	<b>סה"כ לתשלום</b>	<b>לא כולל מע"מ</b>



05/04/20

תאריך הפקה:

שם דייר: קופת חולים כללית

31/03/20

תאריך קריאה נוכחית:

שם אתר: קרסו נופי הסלע

01/03/20

תאריך קריאה קודמת:

לקוח/ה נכבד/ה, אנו מתכבדים להגיש את חישוב צריכת החשמל לתקופה 01/03/20 - 31/03/20:

קופת חולים כללית - 8 - 15114157 (3x160)

סוג תעריף	סוג צריכה	קריאה קודמת	קריאה נוכחית	סה"כ צריכה בקוט"ש	מחיר לקוט"ש בא"ג	סה"כ לתשלום
פרטי חשבון עבור תאריכים:						
777	פסגה	01/03/20	31/03/20	2,553.70	45.44	1,160.40 ₪
778	גבע	14,540.00	14,972.90	432.90	37.65	162.99 ₪
779	שפל	29,509.00	30,040.30	531.30	31.07	165.07 ₪

סה"כ לדייר:

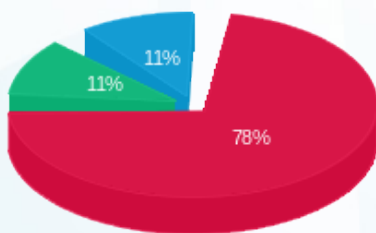
פסגה	גבע	שפל	סה"כ	שיא ביקוש
2,553.70	432.90	531.30	3,517.90	28.02
1,160.40 ₪	162.99 ₪	165.07 ₪	1,488.46 ₪	

סה"כ צריכה

סה"כ לתשלום

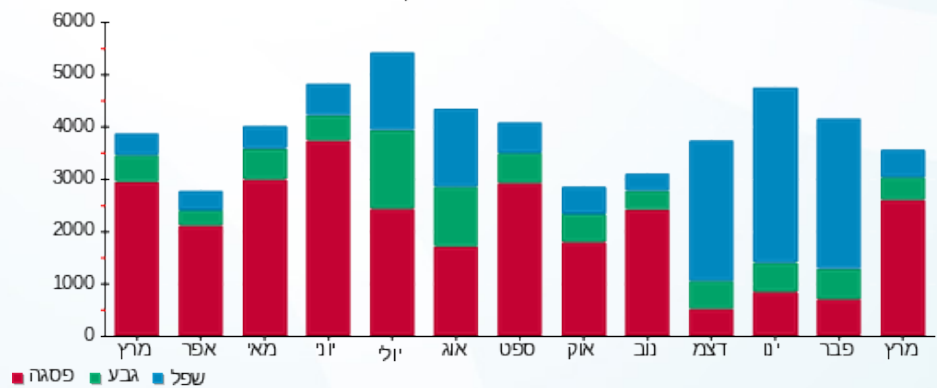
200.95 ₪	תשלום קבוע	
17.72 ₪	תשלום עבור גודל חיבור בKVA (3x160)	
1,707.13 ₪	סה"כ לתשלום	לא כולל מע"מ

התפלגות חיוב בש"ח לפי תע"ז



■ פסגה (1,160.40 ₪)  
■ גבע (162.99 ₪)  
■ שפל (165.07 ₪)

הסטוריית צריכה בקוט"ש



■ פסגה ■ גבע ■ שפל



05/04/20 תאריך הפקה:  
 31/03/20 תאריך קריאה נוכחי:  
 01/03/20 תאריך קריאה קודמת:

שם דייר: קופת חולים מאוחדת - חנות 51  
 שם אתר: קרסו נופי הסלע

**לקוח/ה נכבד/ה, אנו מתכבדים להגיש את חישוב צריכת החשמל לתקופה 01/03/20 - 31/03/20:**

**קופת חולים מאוחדת - 1 - 15114157(3x80)**

סוג תעריף	סוג צריכה	קריאה קודמת	קריאה נוכחית	סה"כ צריכה בקוט"ש	מחיר לקוט"ש בא"ג	סה"כ לתשלום
פרטי חשבון עבור תאריכים:						
777	פסגה	01/03/20	31/03/20	2,176.60	45.44	989.05 ₪
778	גבע	15,058.00	15,636.90	578.90	37.65	217.96 ₪
779	שפל	43,501.40	44,740.20	1,238.80	31.07	384.90 ₪

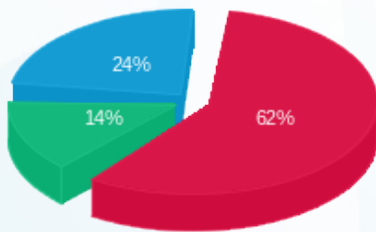
**סה"כ לדייר:**

פסגה	גבע	שפל	סה"כ	שיא ביקוש
2,176.60	578.90	1,238.80	3,994.30	17.43
989.05 ₪	217.96 ₪	384.90 ₪	1,591.90 ₪	

סה"כ צריכה  
 סה"כ לתשלום

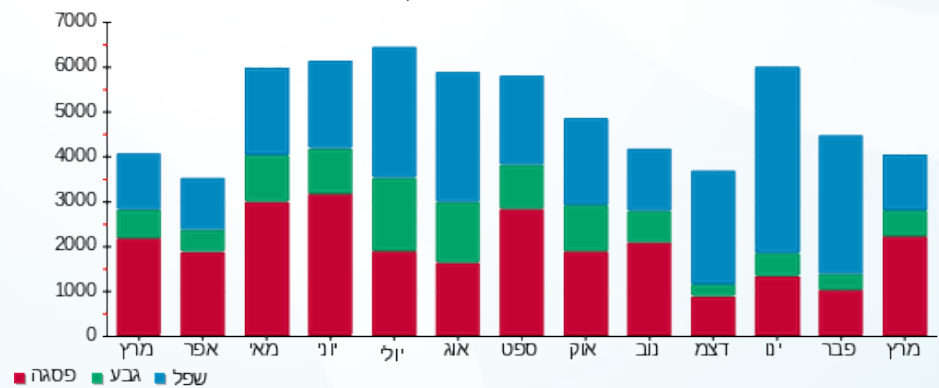
200.95 ₪	<b>תשלום קבוע</b>	
8.86 ₪	<b>תשלום עבור גודל חיבור בKVA (3x80)</b>	
1,801.71 ₪	<b>סה"כ לתשלום</b>	<b>לא כולל מע"מ</b>

התפלגות חיוב בש"ח לפי תע"ז



■ פסגה (989.05 ₪)  
 ■ גבע (217.96 ₪)  
 ■ שפל (384.90 ₪)

הסטוריית צריכה בקוט"ש





05/04/20 תאריך הפקה:  
 31/03/20 תאריך קריאה נוכחית:  
 01/03/20 תאריך קריאה קודמת:

שם דייר: ראשי חיוני  
 שם אתר: קרסו נופי הסלע

לקוח/ה נכבד/ה, אנו מתכבדים להגיש את חישוב צריכת החשמל לתקופה 01/03/20 - 31/03/20:

ראשי חיוני - 7 - 15114156 (0x0)

סוג תעריף	סוג צריכה	קריאה קודמת	קריאה נוכחית	סה"כ צריכה בקוט"ש	מחיר לקוט"ש בא"ג	סה"כ לתשלום
		01/03/20	31/03/20	פרטי חשבון עבור תאריכים:		
777	פסגה	136,186.20	145,111.20	8,925.00	45.44	4,055.52 ₪
778	גבע	74,515.80	78,017.40	3,501.60	37.65	1,318.35 ₪
779	שפל	181,807.80	188,069.40	6,261.60	31.07	1,945.48 ₪

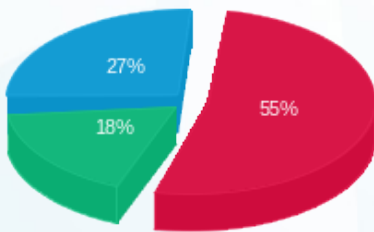
סה"כ לדייר:

פסגה	גבע	שפל	סה"כ	שיא ביקוש
8,925.00	3,501.60	6,261.60	18,688.20	48.31
₪ 4,055.52	₪ 1,318.35	₪ 1,945.48	₪ 7,319.35	

סה"כ צריכה  
 סה"כ לתשלום

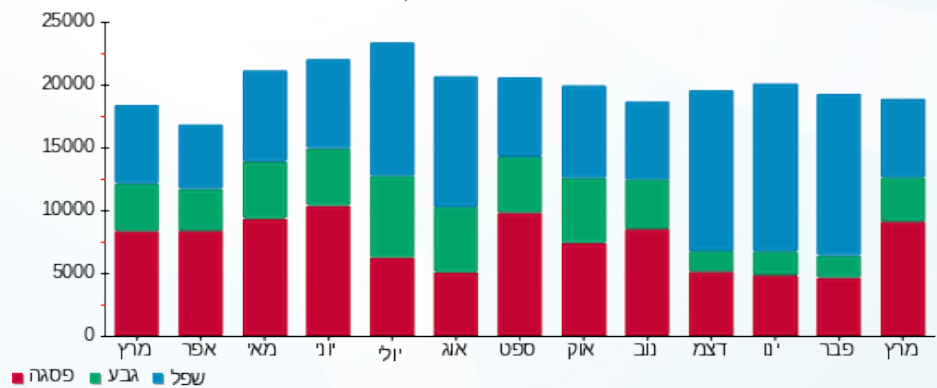
₪ 0.00	תשלום קבוע	
₪ 0.00	תשלום עבור גודל חיבור בKVA (0x0)	
₪ 7,319.35	סה"כ לתשלום	לא כולל מע"מ

התפלגות חיוב בש"ח לפי תעו"ז



■ פסגה (₪ 4,055.52)  
 ■ גבע (₪ 1,318.35)  
 ■ שפל (₪ 1,945.48)

הסטוריית צריכה בקוט"ש



■ פסגה ■ גבע ■ שפל



05/04/20 תאריך הפקה:  
 31/03/20 תאריך קריאה נוכחית:  
 01/03/20 תאריך קריאה קודמת:

שם דייר: שוכר זמני - חנות 20  
 שם אתר: קרסו נופי הסלע

**לקוח/ה נכבד/ה, אנו מתכבדים להגיש את חישוב צריכת החשמל לתקופה 01/03/20 - 31/03/20:**

שוכר זמני - 13 - 15144511(3x25)

סוג תעריף	סוג צריכה	קריאה קודמת	קריאה נוכחית	סה"כ צריכה בקוט"ש	מחיר לקוט"ש בא"ג	סה"כ לתשלום
פרטי חשבון עבור תאריכים:						
777	פסגה	01/03/20	31/03/20	29.10	45.44	13.22 ₪
778	גבע	1,362.60	1,366.80	4.20	37.65	1.58 ₪
779	שפל	2,691.10	2,691.30	0.20	31.07	0.06 ₪

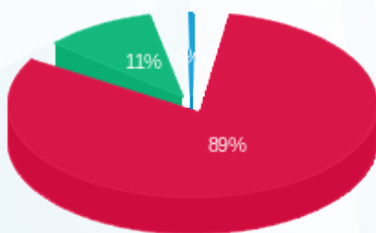
סה"כ לדייר:

פסגה	גבע	שפל	סה"כ	שיא ביקוש
29.10	4.20	0.20	33.50	0.16
13.22 ₪	1.58 ₪	0.06 ₪	14.87 ₪	

סה"כ צריכה  
 סה"כ לתשלום

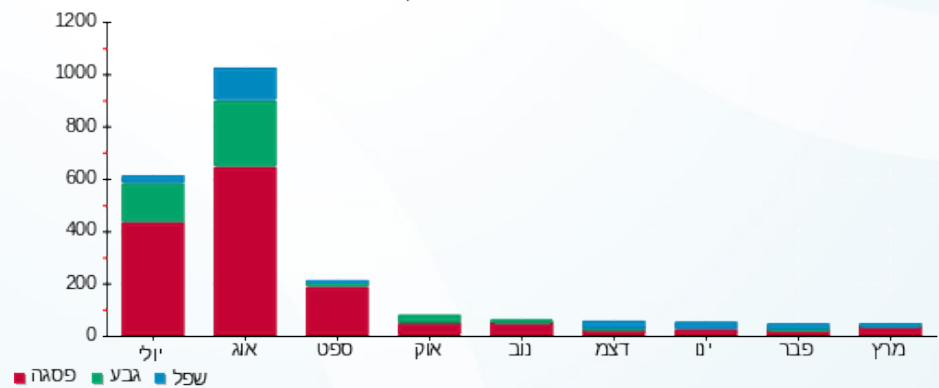
200.95 ₪	<b>תשלום קבוע</b>	
2.77 ₪	<b>תשלום עבור גודל חיבור בKVA (3x25)</b>	
218.59 ₪	<b>סה"כ לתשלום</b>	<b>לא כולל מע"מ</b>

התפלגות חיוב בש"ח לפי תעו"ז



■ פסגה (13.22 ₪)  
 ■ גבע (1.58 ₪)  
 ■ שפל (0.06 ₪)

הסטוריית צריכה בקוט"ש



05/04/20

תאריך הפקה:

**שם דייר:** שירותי בריאות כללית - התפתחות הילד - חנות 40  
**שם אתר:** קרסו נופי הסלע

31/03/20

תאריך קריאה נוכחית:

01/03/20

תאריך קריאה קודמת:

**לקוח/ה נכבד/ה, אנו מתכבדים להגיש את חישוב צריכת החשמל לתקופה 01/03/20 - 31/03/20:**

**שירותי בריאות כללית - חנות 40 - 4 - 15114157(3x100)**

סוג תעריף	סוג צריכה	קריאה קודמת	קריאה נוכחית	סה"כ צריכה בקוט"ש	מחיר לקוט"ש בא"ג	סה"כ לתשלום
פרטי חשבון עבור תאריכים:						
777	פסגה	01/03/20	31/03/20	5,598.60	45.44	2,544.00 ₪
778	גבע	24,209.00	24,681.00	472.00	37.65	177.71 ₪
779	שפל	62,503.40	63,755.40	1,252.00	31.07	389.00 ₪

**סה"כ לדייר:**

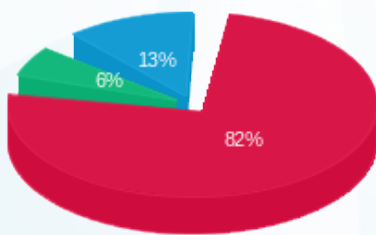
פסגה	גבע	שפל	סה"כ	שיא ביקוש
5,598.60	472.00	1,252.00	7,322.60	37.47
2,544.00 ₪	177.71 ₪	389.00 ₪	3,110.71 ₪	

סה"כ צריכה

סה"כ לתשלום

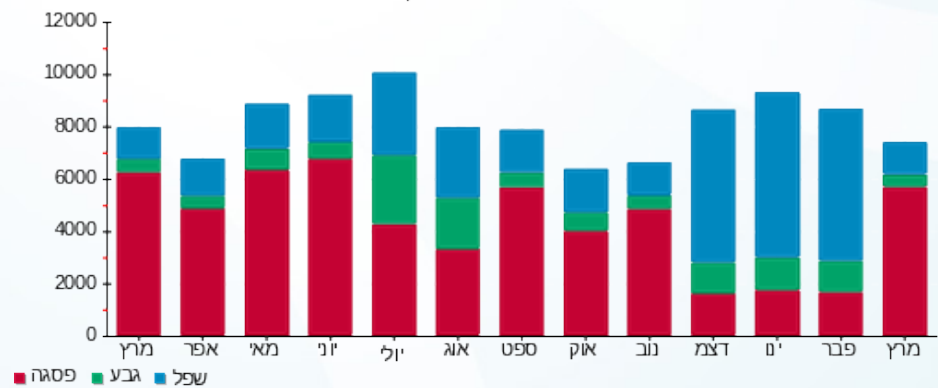
200.95 ₪	<b>תשלום קבוע</b>	
11.08 ₪	<b>תשלום עבור גודל חיבור בKVA (3x100)</b>	
3,322.73 ₪	<b>סה"כ לתשלום</b>	<b>לא כולל מע"מ</b>

התפלגות חיוב בש"ח לפי תעו"ז



- פסגה (2,544.00 ₪)
- גבע (177.71 ₪)
- שפל (389.00 ₪)

הסטוריית צריכה בקוט"ש



- פסגה
- גבע
- שפל





05/04/20

תאריך הפקה:

שם דייר: שמואל שקיבאי - צעצועי שקי - חנות 28  
שם אתר: קרסו נופי הסלע

31/03/20

תאריך קריאה נוכחית:

01/03/20

תאריך קריאה קודמת:

לקוח/ה נכבד/ה, אנו מתכבדים להגיש את חישוב צריכת החשמל לתקופה 01/03/20 - 31/03/20:

שמואל שקיבאי - צעצועי שקי - 12 - 15144511(3x40)

סוג תעריף	סוג צריכה	קריאה קודמת	קריאה נוכחית	סה"כ צריכה בקוט"ש	מחיר לקוט"ש בא"ג	סה"כ לתשלום
פרטי חשבון עבור תאריכים:						
777	פסגה	01/03/20	31/03/20	207.80	45.44	94.42 ₪
778	גבע	2,287.40	2,323.20	35.80	37.65	13.48 ₪
779	שפל	2,977.00	2,979.50	2.50	31.07	0.78 ₪

סה"כ לדייר:

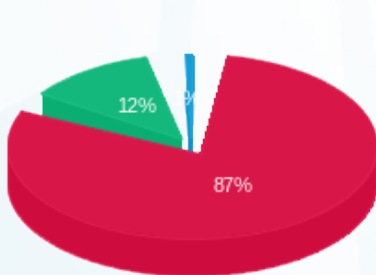
פסגה	גבע	שפל	סה"כ	שיא ביקוש
207.80	35.80	2.50	246.10	3.63
₪ 94.42	₪ 13.48	₪ 0.78	₪ 108.68	

סה"כ צריכה

סה"כ לתשלום

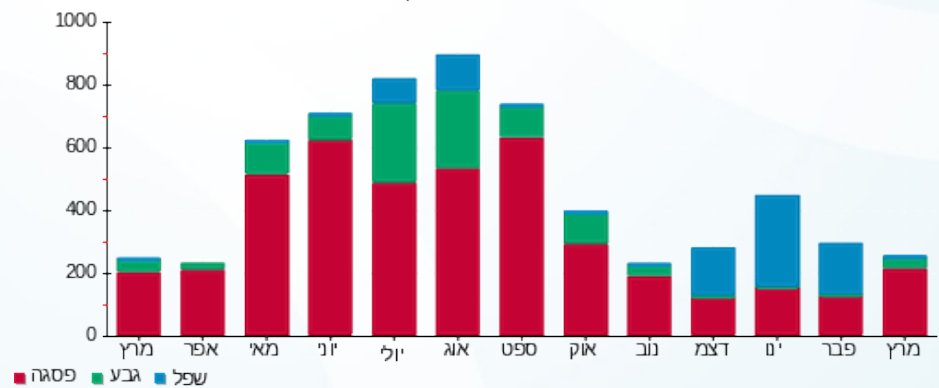
200.95 ₪	<b>תשלום קבוע</b>	
4.43 ₪	<b>תשלום עבור גודל חיבור בKVA (3x40)</b>	
314.06 ₪	<b>סה"כ לתשלום</b>	<b>לא כולל מע"מ</b>

התפלגות חיוב בש"ח לפי תעו"ז



- פסגה (₪ 94.42) 87%
- גבע (₪ 13.48) 12%
- שפל (₪ 0.78) 1%

הסטוריית צריכה בקוט"ש



05/04/20 תאריך הפקה:  
 31/03/20 תאריך קריאה נוכחית:  
 01/03/20 תאריך קריאה קודמת:

שם דייר: שנאים  
 שם אתר: קרסו נופי הסלע

**לקוח/ה נכבד/ה, אנו מתכבדים להגיש את חישוב צריכת החשמל לתקופה 01/03/20 - 31/03/20:**

**שנאי 1 - 6 - 15114156 (0x0)**

סוג תעריף	סוג צריכה	קריאה קודמת	קריאה נוכחית	סה"כ צריכה בקוט"ש	מחיר לקוט"ש בא"ג	סה"כ לתשלום
פרטי חשבון עבור תאריכים:			01/03/20	31/03/20		
777	פסגה	588,076.80	620,505.60	32,428.80	45.44	14,735.65 ₪
778	גבע	289,084.80	300,200.00	11,115.20	37.65	4,184.87 ₪
779	שפל	644,651.20	664,822.40	20,171.20	31.07	6,267.19 ₪

**שנאי 2 - 8 - 15114173 (0x0)**

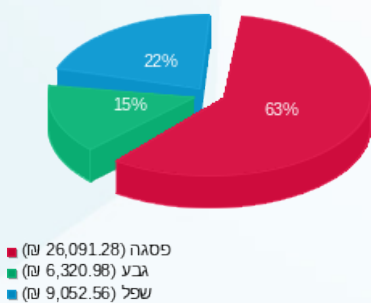
סוג תעריף	סוג צריכה	קריאה קודמת	קריאה נוכחית	סה"כ צריכה בקוט"ש	מחיר לקוט"ש בא"ג	סה"כ לתשלום
פרטי חשבון עבור תאריכים:			01/03/20	31/03/20		
777	פסגה	520,920.00	545,910.40	24,990.40	45.44	11,355.64 ₪
778	גבע	216,526.40	222,200.00	5,673.60	37.65	2,136.11 ₪
779	שפל	445,944.00	454,908.80	8,964.80	31.07	2,785.36 ₪

**סה"כ לדייר:**

פסגה	גבע	שפל	סה"כ	שיא ביקוש
57,419.20	16,788.80	29,136.00	103,344.00	151.74
₪ 26,091.28	₪ 6,320.98	₪ 9,052.56	₪ 41,464.82	

200.95 ₪	<b>תשלום קבוע</b>	
0.00 ₪	<b>תשלום עבור גודל חיבור בKVA (0x0)</b>	
41,665.77 ₪	<b>סה"כ לתשלום</b>	<b>לא כולל מע"מ</b>

התפלגות חיוב בש"ח לפי תע"ז



הסטוריית צריכה בקוט"ש

