



05/04/20

תאריך הפקה:

שם דייר: אורי פרסקו 15

31/03/20

תאריך קריאה נוכחית:

שם אתר: מול זכרון

01/03/20

תאריך קריאה קודמת:

לקוח/ה נכבד/ה, אנו מתכבדים להגיש את חישוב צריכת החשמל לתקופה 01/03/20 - 31/03/20:

אורי פרסקו 15 - 3 - 16254231(3x63)

סוג תעריף	סוג צריכה	קריאה קודמת	קריאה נוכחית	סה"כ צריכה בקוט"ש	מחיר לקוט"ש בא"ג	סה"כ לתשלום
פרטי חשבון עבור תאריכים:						
		01/03/20	31/03/20			
777	פסגה	85,366.60	88,753.20	3,386.60	45.44	1,538.87 ₪
778	גבע	43,752.70	44,861.90	1,109.20	37.65	417.61 ₪
779	שפל	86,647.50	88,342.50	1,695.00	31.07	526.64 ₪

סה"כ לדיר:

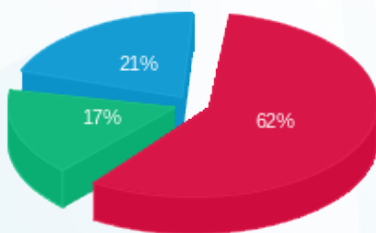
פסגה	גבע	שפל	סה"כ	שיא ביקוש
3,386.60	1,109.20	1,695.00	6,190.80	23.17
1,538.87 ₪	417.61 ₪	526.64 ₪	2,483.12 ₪	

סה"כ צריכה

סה"כ לתשלום

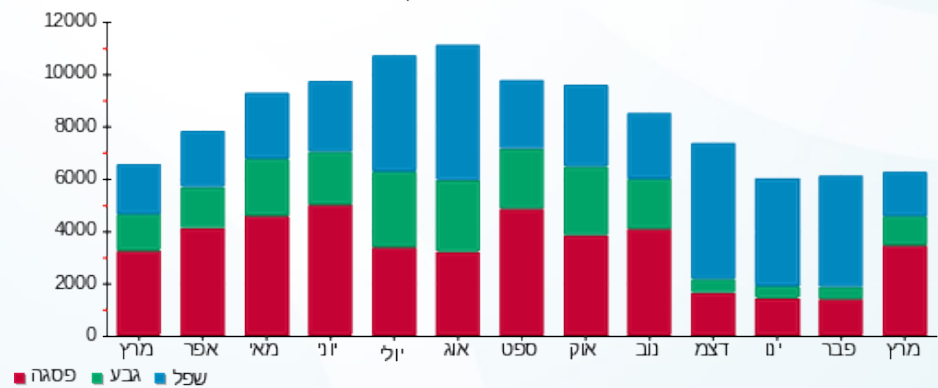
200.95 ₪	תשלום קבוע	
6.98 ₪	תשלום עבור גודל חיבור בKVA (3x63)	
2,691.05 ₪	סה"כ לתשלום	לא כולל מע"מ

התפלגות חיוב בש"ח לפי תעו"ז



- פסגה (1,538.87 ₪)
- גבע (417.61 ₪)
- שפל (526.64 ₪)

הסטוריית צריכה בקוט"ש





05/04/20

תאריך הפקה:

שם דייר: אירוקה 24

31/03/20

תאריך קריאה נוכחית:

שם אתר: מול זכרון

01/03/20

תאריך קריאה קודמת:

לקוח/ה נכבד/ה, אנו מתכבדים להגיש את חישוב צריכת החשמל לתקופה 01/03/20 - 31/03/20:

אירוקה - 4 - 16193924 (3x63)

סה"כ לתשלום	מחיר לקוט"ש בא"ג	סה"כ צריכה בקוט"ש	קריאה נוכחית	קריאה קודמת	סוג צריכה	סוג תעריף
			31/03/20	01/03/20		פרטי חשבון עבור תאריכים:
256.15 ₪	45.44	563.70	44,078.50	43,514.80	פסגה	777
46.72 ₪	37.65	124.10	16,040.40	15,916.30	גבע	778
50.12 ₪	31.07	161.30	13,465.20	13,303.90	שפל	779

סה"כ לדייר:

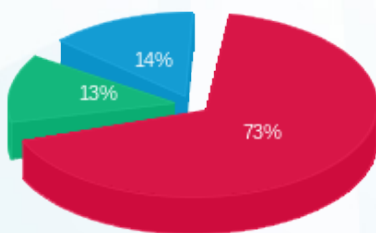
שיא ביקוש	סה"כ	שפל	גבע	פסגה
14.93	849.10	161.30	124.10	563.70
	352.98 ₪	50.12 ₪	46.72 ₪	256.15 ₪

סה"כ צריכה

סה"כ לתשלום

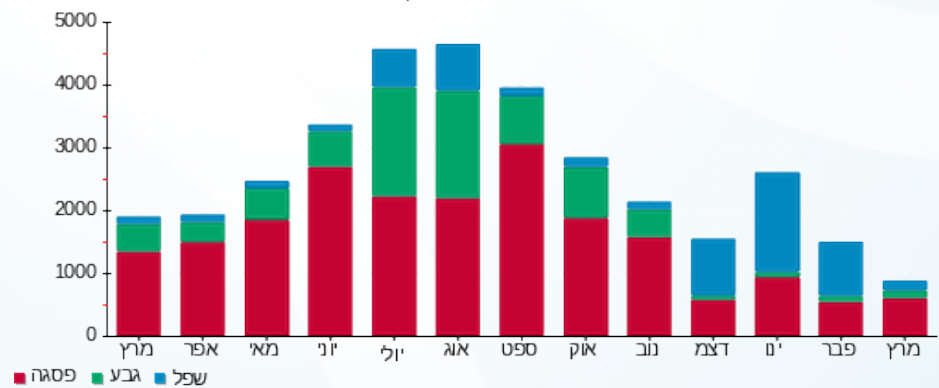
200.95 ₪	תשלום קבוע	
6.98 ₪	תשלום עבור גודל חיבור בKVA (3x63)	
560.91 ₪	סה"כ לתשלום	לא כולל מע"מ

התפלגות חיוב בש"ח לפי תעו"ז



- פסגה (256.15 ₪)
- גבע (46.72 ₪)
- שפל (50.12 ₪)

הסטוריית צריכה בקוט"ש





05/04/20 תאריך הפקה:
 31/03/20 תאריך קריאה נוכחית:
 01/03/20 תאריך קריאה קודמת:

שם דייר: אנדר ארמור
 שם אתר: מול זכרון

לקוח/ה נכבד/ה, אנו מתכבדים להגיש את חישוב צריכת החשמל לתקופה 01/03/20 - 31/03/20:

אנדר ארמור - 1 - 81004061(3x80)

סוג תעריף	סוג צריכה	קריאה קודמת	קריאה נוכחית	סה"כ צריכה בקוט"ש	מחיר לקוט"ש בא"ג	סה"כ לתשלום
			01/03/20	31/03/20	פרטי חשבון עבור תאריכים:	
777	פסגה	481,059.27	481,893.06	833.80	45.44	378.88 ₪
778	גבע	228,020.50	228,257.70	237.20	37.65	89.31 ₪
779	שפל	216,298.20	216,502.00	203.80	31.07	63.32 ₪

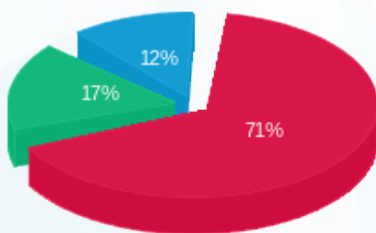
סה"כ לדייר:

פסגה	גבע	שפל	סה"כ	שיא ביקוש
833.80	237.20	203.80	1,274.80	3.38
378.88 ₪	89.31 ₪	63.32 ₪	531.51 ₪	

סה"כ צריכה
 סה"כ לתשלום

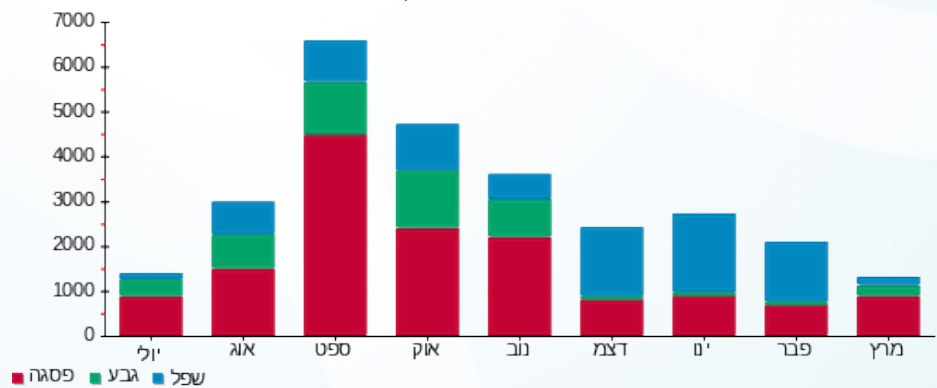
200.95 ₪	תשלום קבוע	
8.86 ₪	תשלום עבור גודל חיבור בKVA (3x80)	
741.32 ₪	סה"כ לתשלום	לא כולל מע"מ

התפלגות חיוב בש"ח לפי תעו"ז



פסגה (378.88 ₪) 71%
 גבע (89.31 ₪) 17%
 שפל (63.32 ₪) 12%

הסטוריית צריכה בקוט"ש





05/04/20

תאריך הפקדה:

שם דייר: אניפט
שם אתר: מול זכרון

31/03/20

תאריך קריאה נוכחית:

01/03/20

תאריך קריאה קודמת:

לקוח/ה נכבד/ה, אנו מתכבדים להגיש את חישוב צריכת החשמל לתקופה 01/03/20 - 31/03/20:

אניפט - 1 - 70043066 (3x40)

סה"כ לתשלום	מחיר לקוט"ש בא"ג	סה"כ צריכה בקוט"ש	קריאה נוכחית	קריאה קודמת	סוג צריכה	סוג תעריף
			31/03/20	01/03/20		פרטי חשבון עבור תאריכים:
221.97 ₪	45.44	488.48	121,395.09	120,906.60	פסגה	777
45.43 ₪	37.65	120.66	52,364.89	52,244.22	גבע	778
56.30 ₪	31.07	181.20	72,066.37	71,885.17	שפל	779

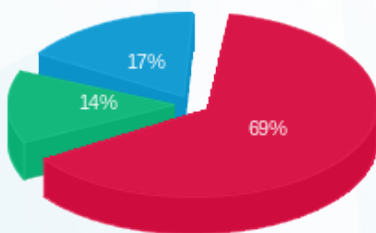
סה"כ לדייר:

שיא ביקוש	סה"כ	שפל	גבע	פסגה
1.11	790.35	181.20	120.66	488.48
	323.70 ₪	56.30 ₪	45.43 ₪	221.97 ₪

סה"כ צריכה
סה"כ לתשלום

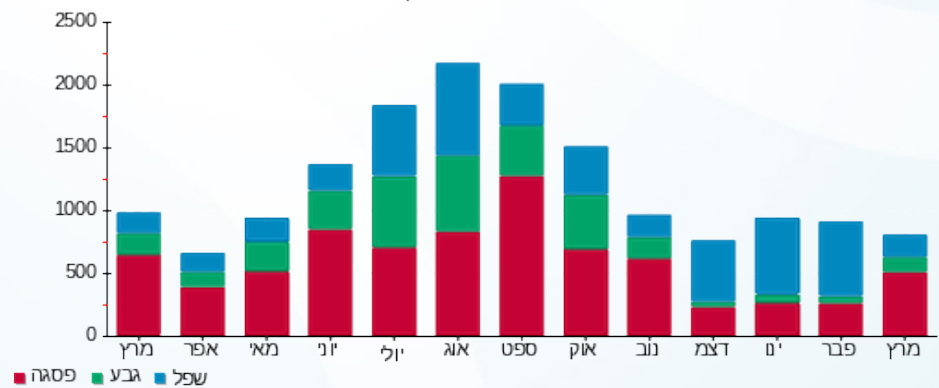
200.95 ₪	תשלום קבוע	
4.43 ₪	תשלום עבור גודל חיבור בKVA (3x40)	
529.08 ₪	סה"כ לתשלום	לא כולל מע"מ

התפלגות חיוב בש"ח לפי תעו"ז



■ פסגה (221.97 ₪)
■ גבע (45.43 ₪)
■ שפל (56.30 ₪)

הסטוריית צריכה בקוט"ש





05/04/20 תאריך הפקה:
 31/03/20 תאריך קריאה נוכחית:
 01/03/20 תאריך קריאה קודמת:

שם דייר: ארומה 1
 שם אתר: מול זכרון

לקוח/ה נכבד/ה, אנו מתכבדים להגיש את חישוב צריכת החשמל לתקופה 01/03/20 - 31/03/20:

ארומה 1 - 1 - 81005601(3x160)

סוג תעריף	סוג צריכה	קריאה קודמת	קריאה נוכחית	סה"כ צריכה בקוט"ש	מחיר לקוט"ש בא"ג	סה"כ לתשלום
			31/03/20	01/03/20	פרטי חשבון עבור תאריכים:	
777	פסגה	163,555.49	169,197.39	5,641.90	45.44	2,563.68 ₪
778	גבע	93,897.93	95,656.77	1,758.83	37.65	662.20 ₪
779	שפל	264,735.03	268,976.74	4,241.70	31.07	1,317.90 ₪

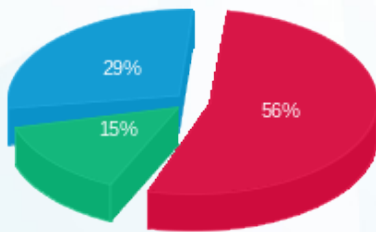
סה"כ לדייר:

פסגה	גבע	שפל	סה"כ	שיא ביקוש
5,641.90	1,758.83	4,241.70	11,642.44	38.05
2,563.68 ₪	662.20 ₪	1,317.90 ₪	4,543.78 ₪	

סה"כ צריכה
 סה"כ לתשלום

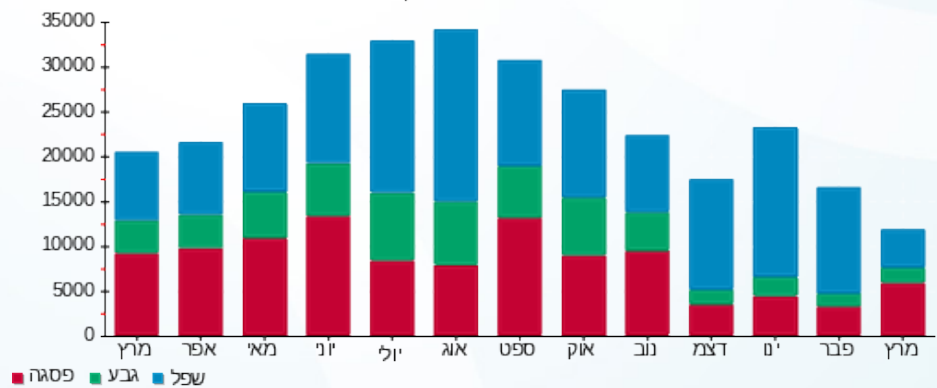
200.95 ₪	תשלום קבוע	
17.72 ₪	תשלום עבור גודל חיבור בKVA (3x160)	
4,762.45 ₪	סה"כ לתשלום	לא כולל מע"מ

התפלגות חיוב בש"ח לפי תע"ז



■ פסגה (2,563.68 ₪)
 ■ גבע (662.20 ₪)
 ■ שפל (1,317.90 ₪)

הסטוריית צריכה בקוט"ש



05/04/20 תאריך הפקה:
 31/03/20 תאריך קריאה נוכחית:
 01/03/20 תאריך קריאה קודמת:

שם דייר: ארטוי חדש
 שם אתר: מול זכרון

לקוח/ה נכבד/ה, אנו מתכבדים להגיש את חישוב צריכת החשמל לתקופה 01/03/20 - 31/03/20:

ארטוי - 6 - (3x40)81010693

סה"כ לתשלום	מחיר לקוט"ש בא"ג	סה"כ צריכה בקוט"ש	קריאה נוכחית	קריאה קודמת	סוג צריכה	סוג תעריף
			31/03/20	01/03/20	פרטי חשבון עבור תאריכים:	
134.78 ₪	45.44	296.61	15,616.09	15,319.48	פסגה	777
32.18 ₪	37.65	85.48	6,355.09	6,269.61	גבע	778
38.60 ₪	31.07	124.22	8,211.34	8,087.12	שפל	779

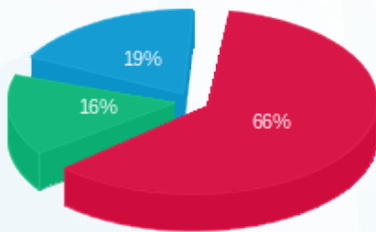
סה"כ לדיר:

שיא ביקוש	סה"כ	שפל	גבע	פסגה
0.48	506.31	124.22	85.48	296.61
	205.56 ₪	38.60 ₪	32.18 ₪	134.78 ₪

סה"כ צריכה
 סה"כ לתשלום

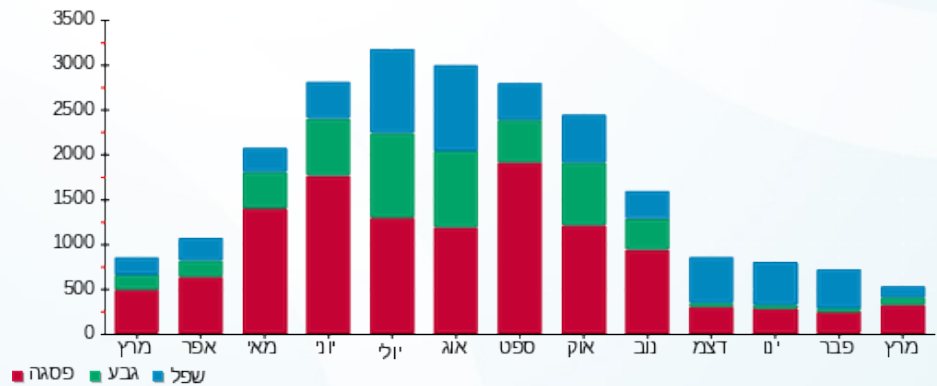
200.95 ₪	תשלום קבוע	
4.43 ₪	תשלום עבור גודל חיבור בKVA (3x40)	
410.94 ₪	סה"כ לתשלום	לא כולל מע"מ

התפלגות חיוב בש"ח לפי תע"ז



■ פסגה (134.78 ₪)
 ■ גבע (32.18 ₪)
 ■ שפל (38.60 ₪)

הסטוריית צריכה בקוט"ש





05/04/20 תאריך הפקה:
 31/03/20 תאריך קריאה נוכחית:
 01/03/20 תאריך קריאה קודמת:

שם דייר: באג מחשבים
 שם אתר: מול זכרון

לקוח/ה נכבד/ה, אנו מתכבדים להגיש את חישוב צריכת החשמל לתקופה 01/03/20 - 31/03/20:

באג מחשבים - 7 - 81004061(3x40)

סוג תעריף	סוג צריכה	קריאה קודמת	קריאה נוכחית	סה"כ צריכה בקוט"ש	מחיר לקוט"ש בא"ג	סה"כ לתשלום
			31/03/20	01/03/20	פרטי חשבון עבור תאריכים:	
777	פסגה	141,544.41	142,190.67	646.26	45.44	293.66 ₪
778	גבע	64,914.64	65,052.83	138.18	37.65	52.03 ₪
779	שפל	87,270.05	87,443.03	172.98	31.07	53.74 ₪

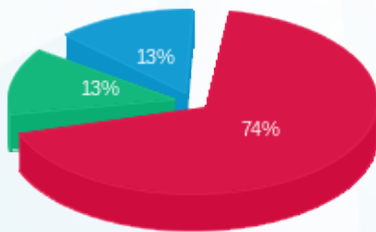
סה"כ לדייר:

פסגה	גבע	שפל	סה"כ	שיא ביקוש
646.26	138.18	172.98	957.42	1.53
293.66 ₪	52.03 ₪	53.74 ₪	399.43 ₪	

סה"כ צריכה
 סה"כ לתשלום

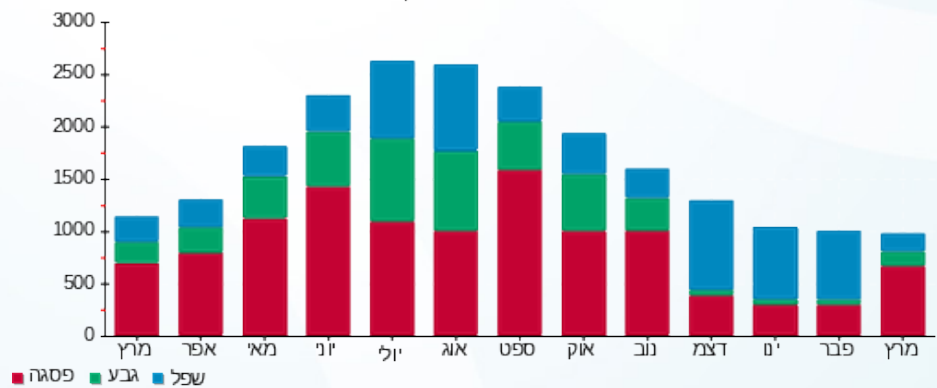
200.95 ₪	תשלום קבוע	
4.43 ₪	תשלום עבור גודל חיבור בKVA (3x40)	
604.81 ₪	סה"כ לתשלום	לא כולל מע"מ

התפלגות חיוב בש"ח לפי תעו"ז



פסגה (293.66 ₪) - 74%
 גבע (52.03 ₪) - 13%
 שפל (53.74 ₪) - 13%

הסטוריית צריכה בקוט"ש





05/04/20

תאריך הפקדה:

שם דייר: ביגה
שם אתר: מול זכרון

31/03/20

תאריך קריאה נוכחית:

01/03/20

תאריך קריאה קודמת:

לקוח/ה נכבד/ה, אנו מתכבדים להגיש את חישוב צריכת החשמל לתקופה 01/03/20 - 31/03/20:

ביגה - 6 - 15114161 (3x160)

סוג תעריף	סוג צריכה	קריאה קודמת	קריאה נוכחית	סה"כ צריכה בקוט"ש	מחיר לקוט"ש בא"ג	סה"כ לתשלום
		01/03/20	31/03/20	פרטי חשבון עבור תאריכים:		
777	פסגה	193,765.40	197,297.80	3,532.40	45.44	1,605.12 ₪
778	גבע	87,994.40	89,136.60	1,142.20	37.65	430.04 ₪
779	שפל	164,669.60	166,736.80	2,067.20	31.07	642.28 ₪

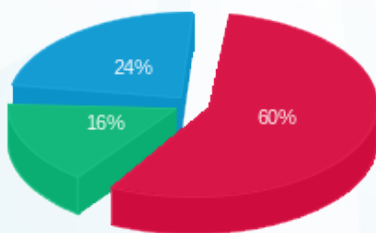
סה"כ לדיר:

פסגה	גבע	שפל	סה"כ	שיא ביקוש
3,532.40	1,142.20	2,067.20	6,741.80	36.26
1,605.12 ₪	430.04 ₪	642.28 ₪	2,677.44 ₪	

סה"כ צריכה
סה"כ לתשלום

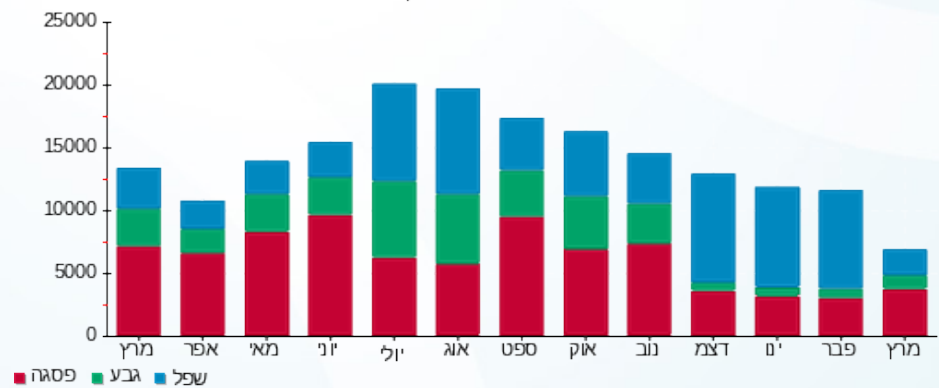
200.95 ₪	תשלום קבוע	
17.72 ₪	תשלום עבור גודל חיבור בKVA (3x160)	
2,896.11 ₪	סה"כ לתשלום	לא כולל מע"מ

התפלגות חיוב בש"ח לפי תע"ז



■ פסגה (1,605.12 ₪)
■ גבע (430.04 ₪)
■ שפל (642.28 ₪)

הסטוריית צריכה בקוט"ש





05/04/20

תאריך הפקה:

שם דייר: ביגוד 27 חדש

31/03/20

תאריך קריאה נוכחית:

שם אתר: מול זכרון

01/03/20

תאריך קריאה קודמת:

לקוח/ה נכבד/ה, אנו מתכבדים להגיש את חישוב צריכת החשמל לתקופה 01/03/20 - 31/03/20:

ביגוד 27 - 3 - 81010693 (3x200)

סוג תעריף	סוג צריכה	קריאה קודמת	קריאה נוכחית	סה"כ צריכה בקוט"ש	מחיר לקוט"ש בא"ג	סה"כ לתשלום
			31/03/20	01/03/20	פרטי חשבון עבור תאריכים:	
777	פסגה	98,866.83	101,762.19	2,895.36	45.44	1,315.65 ₪
778	גבע	41,894.39	42,548.60	654.21	37.65	246.31 ₪
779	שפל	48,940.04	49,337.22	397.18	31.07	123.40 ₪

סה"כ לדיר:

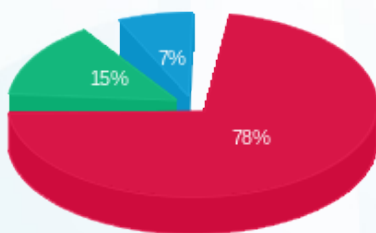
פסגה	גבע	שפל	סה"כ	שיא ביקוש
2,895.36	654.21	397.18	3,946.75	11.91
1,315.65 ₪	246.31 ₪	123.40 ₪	1,685.36 ₪	

סה"כ צריכה

סה"כ לתשלום

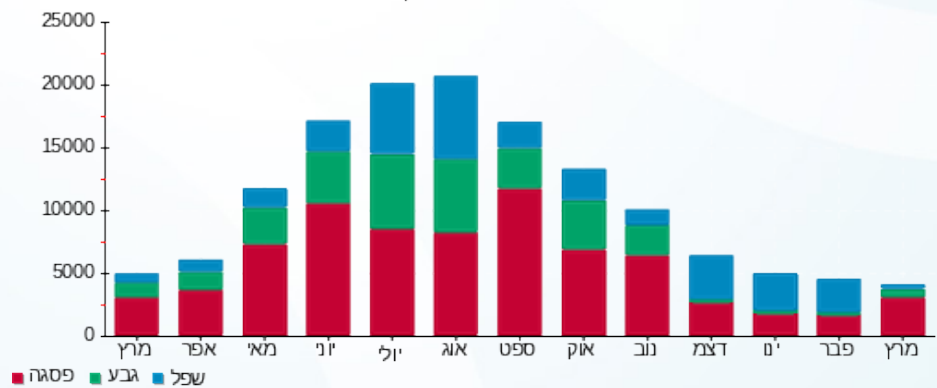
200.95 ₪	תשלום קבוע	
22.15 ₪	תשלום עבור גודל חיבור בKVA (3x200)	
1,908.47 ₪	סה"כ לתשלום	לא כולל מע"מ

התפלגות חיוב בש"ח לפי תעו"ז



- פסגה (1,315.65 ₪) 78%
- גבע (246.31 ₪) 15%
- שפל (123.40 ₪) 7%

הסטוריית צריכה בקוט"ש



05/04/20 תאריך הפקה:
 31/03/20 תאריך קריאה נוכחית:
 01/03/20 תאריך קריאה קודמת:

שם דייר: בילבונג
 שם אתר: מול זכרון

לקוח/ה נכבד/ה, אנו מתכבדים להגיש את חישוב צריכת החשמל לתקופה 01/03/20 - 31/03/20:

בילבונג - 5 - 81005601(3x80)

סוג תעריף	סוג צריכה	קריאה קודמת	קריאה נוכחית	סה"כ צריכה בקוט"ש	מחיר לקוט"ש בא"ג	סה"כ לתשלום
פרטי חשבון עבור תאריכים:						
777	פסגה	01/03/20	31/03/20	693.97	45.44	315.34 ₪
778	גבע	13,503.97	13,716.02	212.05	37.65	79.84 ₪
779	שפל	27,344.40	27,594.03	249.63	31.07	77.56 ₪

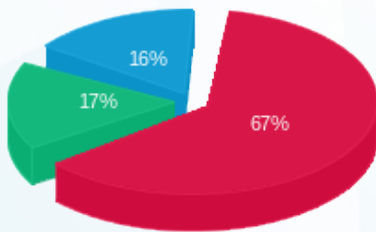
סה"כ לדייר:

פסגה	גבע	שפל	סה"כ	שיא ביקוש
693.97	212.05	249.63	1,155.65	0.62
315.34 ₪	79.84 ₪	77.56 ₪	472.74 ₪	

סה"כ צריכה
 סה"כ לתשלום

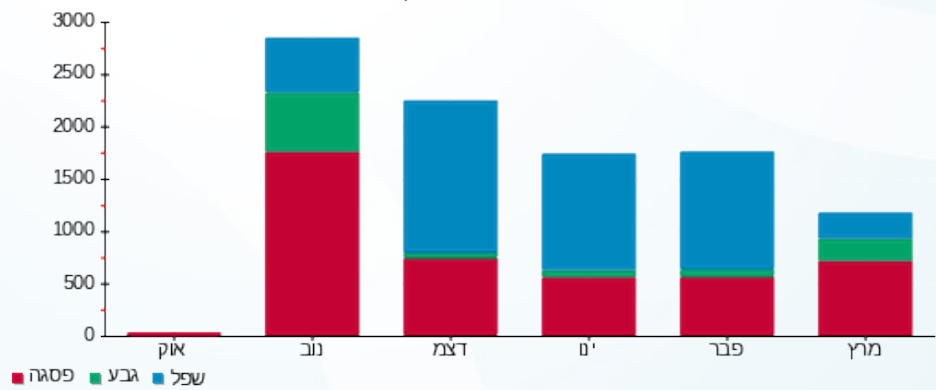
200.95 ₪	תשלום קבוע	
8.86 ₪	תשלום עבור גודל חיבור בKVA (3x80)	
682.55 ₪	סה"כ לתשלום	לא כולל מע"מ

התפלגות חיוב בש"ח לפי תעו"ז



פסגה (315.34 ₪) - 67%
 גבע (79.84 ₪) - 17%
 שפל (77.56 ₪) - 16%

הסטוריית צריכה בקוט"ש





05/04/20

תאריך הפקדה:

שם דייר: בלאק חדש

31/03/20

תאריך קריאה נוכחית:

שם אתר: מול זכרון

01/03/20

תאריך קריאה קודמת:

לקוח/ה נכבד/ה, אנו מתכבדים להגיש את חישוב צריכת החשמל לתקופה 01/03/20 - 31/03/20:

בלאק - 8 - (3x250)81010693

סוג תעריף	סוג צריכה	קריאה קודמת	קריאה נוכחית	סה"כ צריכה בקוט"ש	מחיר לקוט"ש בא"ג	סה"כ לתשלום
		01/03/20	31/03/20	פרטי חשבון עבור תאריכים:		
777	פסגה	180,520.86	187,570.34	7,049.49	45.44	3,203.29 ₪
778	גבע	95,184.38	97,831.20	2,646.82	37.65	996.53 ₪
779	שפל	220,865.70	225,421.50	4,555.80	31.07	1,415.49 ₪

סה"כ לדייר:

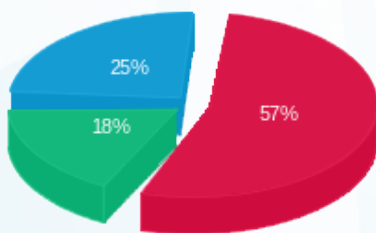
פסגה	גבע	שפל	סה"כ	שיא ביקוש
7,049.49	2,646.82	4,555.80	14,252.10	49.76
3,203.29 ₪	996.53 ₪	1,415.49 ₪	5,615.30 ₪	

סה"כ צריכה

סה"כ לתשלום

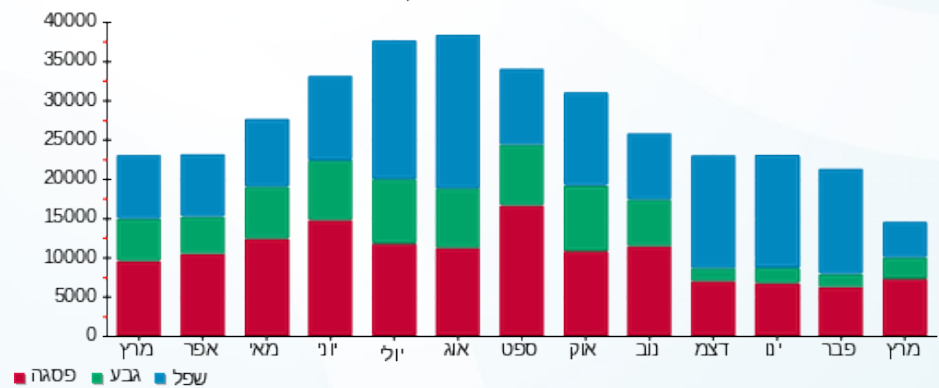
200.95 ₪	תשלום קבוע	
27.69 ₪	תשלום עבור גודל חיבור בKVA (3x250)	
5,843.94 ₪	סה"כ לתשלום	לא כולל מע"מ

התפלגות חיוב בש"ח לפי תעו"ז



- פסגה (3,203.29 ₪) - 57%
- גבע (996.53 ₪) - 18%
- שפל (1,415.49 ₪) - 25%

הסטוריית צריכה בקוט"ש





05/04/20 תאריך הפקה:
 31/03/20 תאריך קריאה נוכחית:
 01/03/20 תאריך קריאה קודמת:

שם דייר: בר גיא צילום בעמ
 שם אתר: מול זכרון

לקוח/ה נכבד/ה, אנו מתכבדים להגיש את חישוב צריכת החשמל לתקופה 01/03/20 - 31/03/20:

בר גיא צילום בעמ - 4 - 81004061(3x25)

סוג תעריף	סוג צריכה	קריאה קודמת	קריאה נוכחית	סה"כ צריכה בקוט"ש	מחיר לקוט"ש בא"ג	סה"כ לתשלום
			31/03/20	01/03/20	פרטי חשבון עבור תאריכים:	
777	פסגה	153,468.01	153,905.09	437.08	45.44	198.61 ₪
778	גבע	64,820.97	64,932.87	111.90	37.65	42.13 ₪
779	שפל	52,014.53	52,087.37	72.84	31.07	22.63 ₪

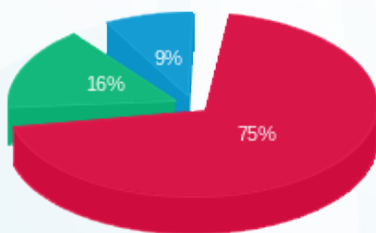
סה"כ לדיר:

פסגה	גבע	שפל	סה"כ	שיא ביקוש
437.08	111.90	72.84	621.82	0.64
198.61 ₪	42.13 ₪	22.63 ₪	263.37 ₪	

סה"כ צריכה
 סה"כ לתשלום

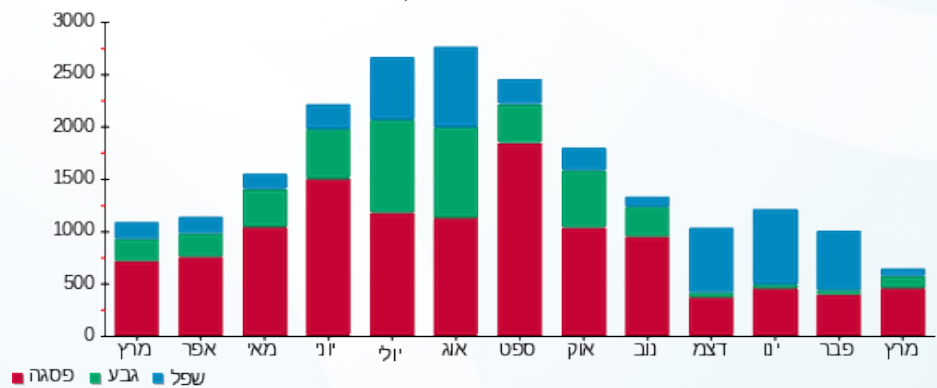
200.95 ₪	תשלום קבוע	
2.77 ₪	תשלום עבור גודל חיבור בKVA (3x25)	
467.09 ₪	סה"כ לתשלום	לא כולל מע"מ

התפלגות חיוב בש"ח לפי תעו"ז



■ פסגה (198.61 ₪)
 ■ גבע (42.13 ₪)
 ■ שפל (22.63 ₪)

הסטוריית צריכה בקוט"ש



05/04/20 תאריך הפקה:
 31/03/20 תאריך קריאה נוכחית:
 01/03/20 תאריך קריאה קודמת:

שם דייר: ג'יק קובה 6
 שם אתר: מול זכרון

לקוח/ה נכבד/ה, אנו מתכבדים להגיש את חישוב צריכת החשמל לתקופה 01/03/20 - 31/03/20:

ג'יק קובה 6 - 7 - 81005601 (3x32)

סוג תעריף	סוג צריכה	קריאה קודמת	קריאה נוכחית	סה"כ צריכה בקוט"ש	מחיר לקוט"ש בא"ג	סה"כ לתשלום
		01/03/20	31/03/20			
777	פסגה	25,666.16	26,158.47	492.32	45.44	223.71 ₪
778	גבע	10,133.24	10,253.32	120.08	37.65	45.21 ₪
779	שפל	16,213.66	16,418.67	205.01	31.07	63.70 ₪

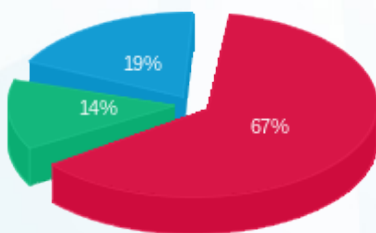
סה"כ לדיר:

פסגה	גבע	שפל	סה"כ	שיא ביקוש
492.32	120.08	205.01	817.41	0.68
223.71 ₪	45.21 ₪	63.70 ₪	332.62 ₪	

סה"כ צריכה
 סה"כ לתשלום

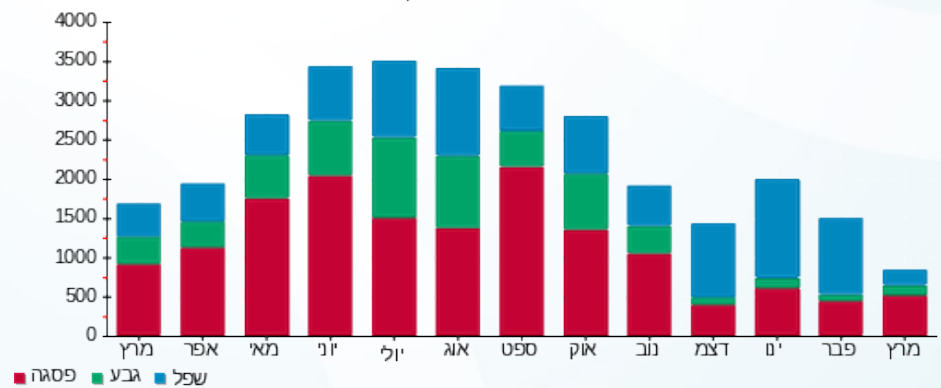
200.95 ₪	תשלום קבוע	
3.54 ₪	תשלום עבור גודל חיבור בKVA (3x32)	
537.11 ₪	סה"כ לתשלום	לא כולל מע"מ

התפלגות חיוב בש"ח לפי תעו"ז



■ פסגה (223.71 ₪)
 ■ גבע (45.21 ₪)
 ■ שפל (63.70 ₪)

הסטוריית צריכה בקוט"ש





05/04/20

תאריך הפקה:

שם דייר: גולברי 35 חדש

31/03/20

תאריך קריאה נוכחית:

שם אתר: מול זכרון

01/03/20

תאריך קריאה קודמת:

לקוח/ה נכבד/ה, אנו מתכבדים להגיש את חישוב צריכת החשמל לתקופה 01/03/20 - 31/03/20:

גולברי 35 - 2 - 80001093 (3x63)

סוג תעריף	סוג צריכה	קריאה קודמת	קריאה נוכחית	סה"כ צריכה בקוט"ש	מחיר לקוט"ש בא"ג	סה"כ לתשלום
פרטי חשבון עבור תאריכים:						
777	פסגה	01/03/20	31/03/20	966.69	45.44	439.27 ₪
778	גבע	11,017.71	11,240.95	223.24	37.65	84.05 ₪
779	שפל	17,918.40	18,120.43	202.03	31.07	62.77 ₪

סה"כ לדיר:

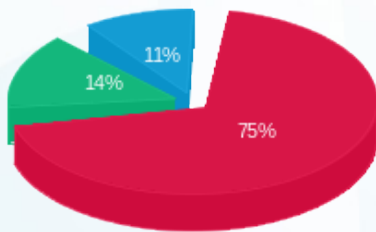
פסגה	גבע	שפל	סה"כ	שיא ביקוש
966.69	223.24	202.03	1,391.96	
₪ 439.27	₪ 84.05	₪ 62.77		₪ 586.09

סה"כ צריכה

סה"כ לתשלום

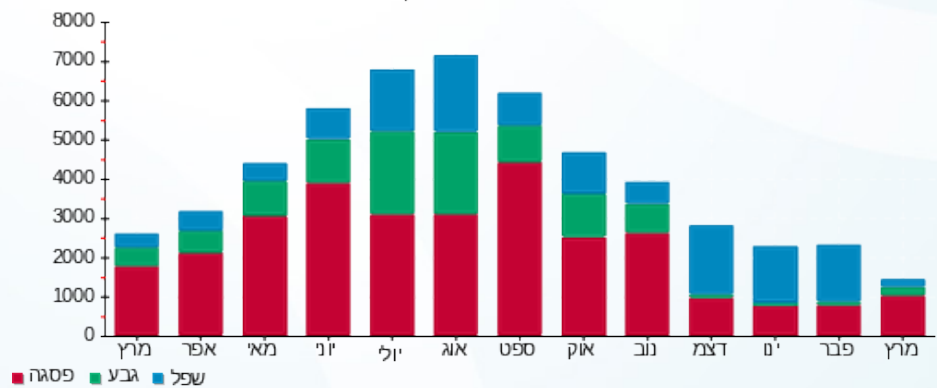
200.95 ₪	תשלום קבוע	
6.98 ₪	תשלום עבור גודל חיבור בKVA (3x63)	
794.01 ₪	סה"כ לתשלום	לא כולל מע"מ

התפלגות חיוב בש"ח לפי תע"ז



- פסגה (₪ 439.27)
- גבע (₪ 84.05)
- שפל (₪ 62.77)

הסטוריית צריכה בקוט"ש





05/04/20

תאריך הפקה:

שם דייר: גלי סולוג 8

31/03/20

תאריך קריאה נוכחית:

שם אתר: מול זכרון

01/03/20

תאריך קריאה קודמת:

לקוח/ה נכבד/ה, אנו מתכבדים להגיש את חישוב צריכת החשמל לתקופה 01/03/20 - 31/03/20:

גלי סולוג 8 - 1 - 16193924 (3x80)

סה"כ לתשלום	מחיר לקוט"ש בא"ג	סה"כ צריכה בקוט"ש	קריאה נוכחית	קריאה קודמת	סוג צריכה	סוג תעריף
			31/03/20	01/03/20		פרטי חשבון עבור תאריכים:
₪ 850.91	45.44	1,872.60	79,699.80	77,827.20	פסגה	777
₪ 128.50	37.65	341.30	27,572.50	27,231.20	גבע	778
₪ 113.90	31.07	366.60	32,313.40	31,946.80	שפל	779

סה"כ לדיר:

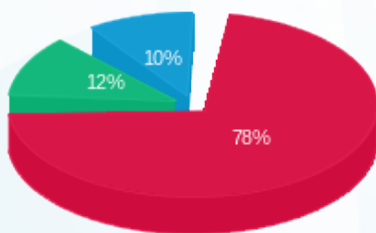
שיא ביקוש	סה"כ	שפל	גבע	פסגה
17.38	2,580.50	366.60	341.30	1,872.60
	₪ 1,093.31	₪ 113.90	₪ 128.50	₪ 850.91

סה"כ צריכה

סה"כ לתשלום

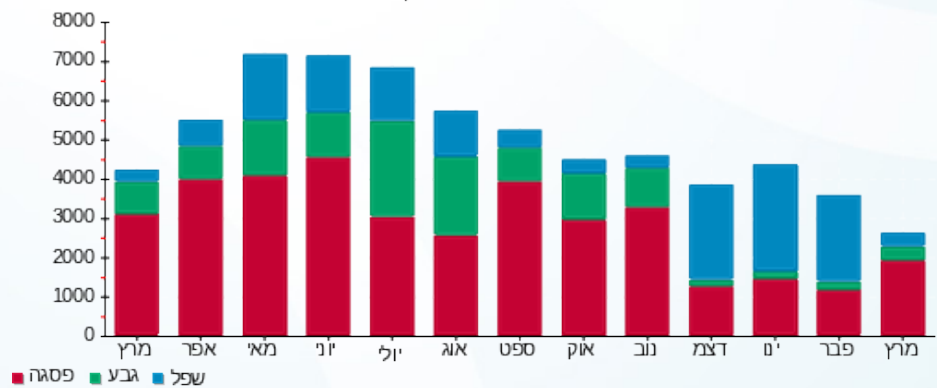
₪ 200.95	תשלום קבוע	
₪ 8.86	תשלום עבור גודל חיבור בKVA (3x80)	
₪ 1,303.12	סה"כ לתשלום	לא כולל מע"מ

התפלגות חיוב בש"ח לפי תעו"ז



- פסגה (₪ 850.91)
- גבע (₪ 128.50)
- שפל (₪ 113.90)

הסטוריית צריכה בקוט"ש



05/04/20 תאריך הפקה:
 31/03/20 תאריך קריאה נוכחית:
 01/03/20 תאריך קריאה קודמת:

שם דייר: גרג חדש
 שם אתר: מול זכרון

לקוח/ה נכבד/ה, אנו מתכבדים להגיש את חישוב צריכת החשמל לתקופה 01/03/20 - 31/03/20:

גרג חדש - 2 - 15114161 (3x140)

סוג תעריף	סוג צריכה	קריאה קודמת	קריאה נוכחית	סה"כ צריכה בקוט"ש	מחיר לקוט"ש בא"ג	סה"כ לתשלום
			31/03/20	01/03/20	פרטי חשבון עבור תאריכים:	
777	פסגה	131,366.60	135,072.20	3,705.60	45.44	1,683.82 ₪
778	גבע	65,451.80	66,540.40	1,088.60	37.65	409.86 ₪
779	שפל	115,134.40	116,627.40	1,493.00	31.07	463.88 ₪

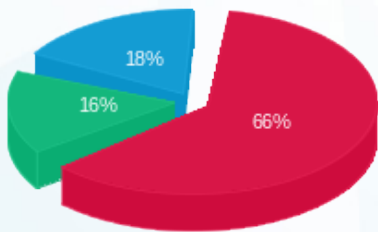
סה"כ לדיר:

פסגה	גבע	שפל	סה"כ	שיא ביקוש
3,705.60	1,088.60	1,493.00	6,287.20	40.86
1,683.82 ₪	409.86 ₪	463.88 ₪	2,557.56 ₪	

סה"כ צריכה
 סה"כ לתשלום

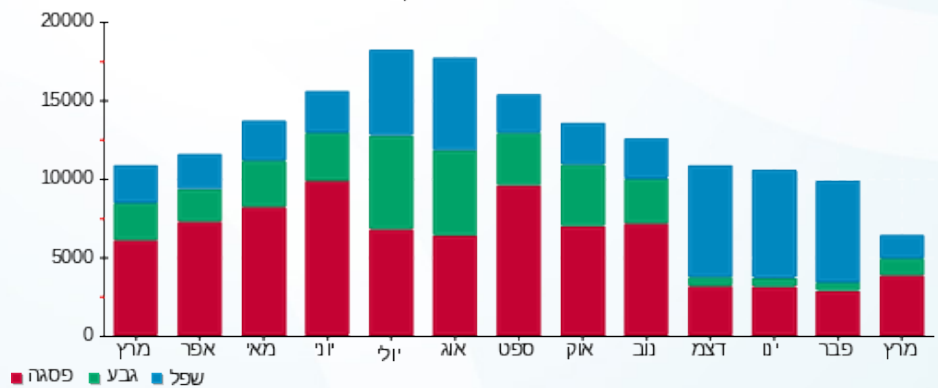
200.95 ₪	תשלום קבוע	
15.51 ₪	תשלום עבור גודל חיבור בKVA (3x140)	
2,774.01 ₪	סה"כ לתשלום	לא כולל מע"מ

התפלגות חיוב בש"ח לפי תעו"ז



■ פסגה (1,683.82 ₪)
 ■ גבע (409.86 ₪)
 ■ שפל (463.88 ₪)

הסטוריית צריכה בקוט"ש



■ פסגה ■ גבע ■ שפל



05/04/20

תאריך הפקה:

שם דייר: הום סנטר 29 חדש

31/03/20

תאריך קריאה נוכחית:

שם אתר: מול זכרון

01/03/20

תאריך קריאה קודמת:

לקוח/ה נכבד/ה, אנו מתכבדים להגיש את חישוב צריכת החשמל לתקופה 01/03/20 - 31/03/20:

הום סנטר - 5 - 81010693(3x400)

סוג תעריף	סוג צריכה	קריאה קודמת	קריאה נוכחית	סה"כ צריכה בקוט"ש	מחיר לקוט"ש בא"ג	סה"כ לתשלום
		01/03/20	31/03/20	פרטי חשבון עבור תאריכים:		
777	פסגה	196,437.36	202,897.70	6,460.34	45.44	2,935.58 ₪
778	גבע	72,321.90	73,847.92	1,526.03	37.65	574.55 ₪
779	שפל	101,313.10	102,886.21	1,573.11	31.07	488.77 ₪

סה"כ לדייר:

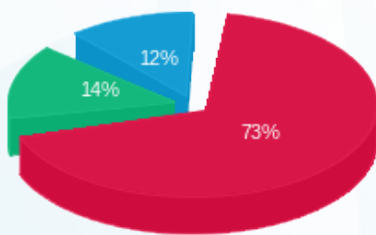
פסגה	גבע	שפל	סה"כ	שיא ביקוש
6,460.34	1,526.03	1,573.11	9,559.48	21.70
2,935.58 ₪	574.55 ₪	488.77 ₪	3,998.89 ₪	

סה"כ צריכה

סה"כ לתשלום

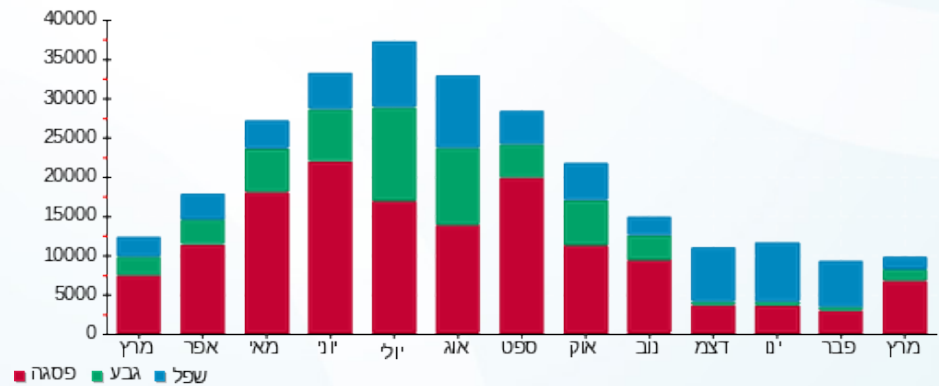
200.95 ₪	תשלום קבוע	
44.30 ₪	תשלום עבור גודל חיבור בKVA (3x400)	
4,244.15 ₪	סה"כ לתשלום	לא כולל מע"מ

התפלגות חיוב בש"ח לפי תעו"ז



■ פסגה (2,935.58 ₪)
■ גבע (574.55 ₪)
■ שפל (488.77 ₪)

הסטוריית צריכה בקוט"ש





05/04/20 תאריך הפקה:
 31/03/20 תאריך קריאה נוכחית:
 01/03/20 תאריך קריאה קודמת:

שם דייר: וואו קוסמטיק
 שם אתר: מול זכרון

לקוח/ה נכבד/ה, אנו מתכבדים להגיש את חישוב צריכת החשמל לתקופה 01/03/20 - 31/03/20:

וואו קוסמטיק - 5 - 81004061(3x25)

סוג תעריף	סוג צריכה	קריאה קודמת	קריאה נוכחית	סה"כ צריכה בקוט"ש	מחיר לקוט"ש בא"ג	סה"כ לתשלום
		01/03/20	31/03/20			
777	פסגה	155,431.96	155,840.34	408.38	45.44	185.57 ₪
778	גבע	65,680.28	65,790.44	110.17	37.65	41.48 ₪
779	שפל	67,288.35	67,416.47	128.11	31.07	39.81 ₪

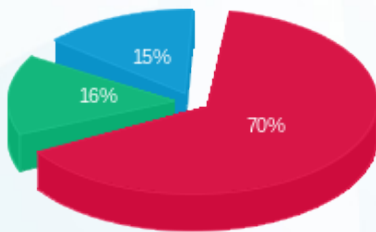
סה"כ לדייר:

פסגה	גבע	שפל	סה"כ	שיא ביקוש
408.38	110.17	128.11	646.66	0.32
185.57 ₪	41.48 ₪	39.81 ₪	266.85 ₪	

סה"כ צריכה
 סה"כ לתשלום

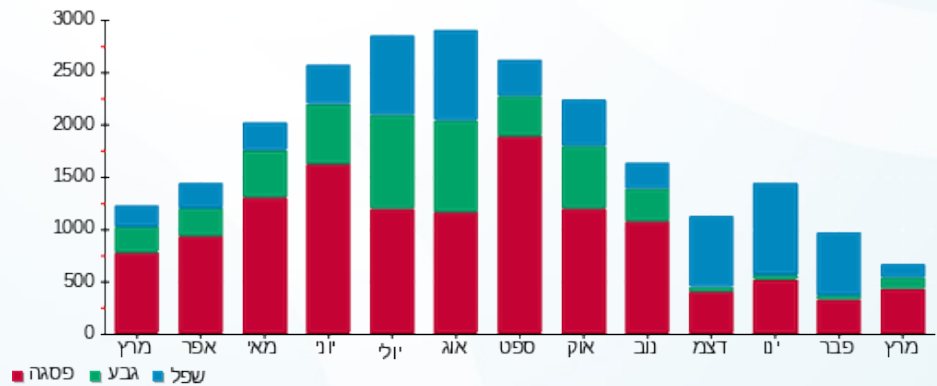
200.95 ₪	תשלום קבוע	
2.77 ₪	תשלום עבור גודל חיבור בKVA (3x25)	
470.57 ₪	סה"כ לתשלום	לא כולל מע"מ

התפלגות חיוב בש"ח לפי תעו"ז



■ פסגה (185.57 ₪)
 ■ גבע (41.48 ₪)
 ■ שפל (39.81 ₪)

הסטוריית צריכה בקוט"ש



■ פסגה ■ גבע ■ שפל





05/04/20 תאריך הפקדה:
 31/03/20 תאריך קריאה נוכחית:
 01/03/20 תאריך קריאה קודמת:

שם דייר: ווינו
 שם אתר: מול זכרון

לקוח/ה נכבד/ה, אנו מתכבדים להגיש את חישוב צריכת החשמל לתקופה 01/03/20 - 31/03/20:

וויאנו - 1 - 13129454(3x200)

סוג תעריף	סוג צריכה	קריאה קודמת	קריאה נוכחית	סה"כ צריכה בקוט"ש	מחיר לקוט"ש בא"ג	סה"כ לתשלום
		01/03/20	31/03/20	פרטי חשבון עבור תאריכים:		
777	פסגה	334,004.00	340,288.00	6,284.00	45.44	2,855.45 ₪
778	גבע	179,144.00	181,588.00	2,444.00	37.65	920.17 ₪
779	שפל	410,544.00	415,100.00	4,556.00	31.07	1,415.55 ₪

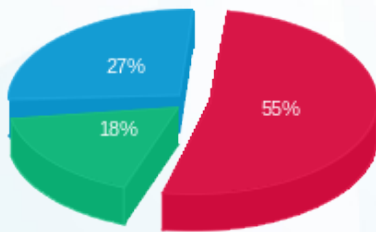
סה"כ לדייר:

פסגה	גבע	שפל	סה"כ	שיא ביקוש
6,284.00	2,444.00	4,556.00	13,284.00	
2,855.45 ₪	920.17 ₪	1,415.55 ₪	5,191.16 ₪	

סה"כ צריכה
 סה"כ לתשלום

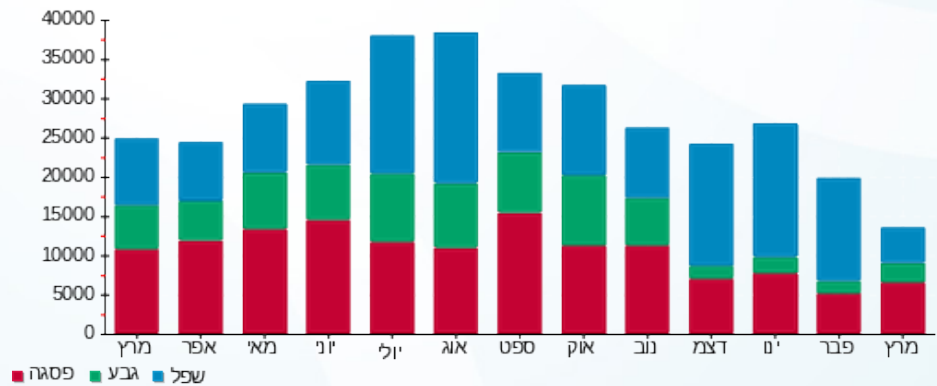
200.95 ₪	תשלום קבוע	
22.15 ₪	תשלום עבור גודל חיבור בKVA (3x200)	
5,414.27 ₪	סה"כ לתשלום	לא כולל מע"מ

התפלגות חיוב בש"ח לפי תעו"ז



■ פסגה (2,855.45 ₪)
 ■ גבע (920.17 ₪)
 ■ שפל (1,415.55 ₪)

הסטוריית צריכה בקוט"ש





05/04/20

תאריך הפקדה:

שם דייר: יאנגה
שם אתר: מול זכרון

31/03/20

תאריך קריאה נוכחית:

01/03/20

תאריך קריאה קודמת:

לקוח/ה נכבד/ה, אנו מתכבדים להגיש את חישוב צריכת החשמל לתקופה 01/03/20 - 31/03/20:

יאנגה - 4 - 81005601(3x40)

סוג תעריף	סוג צריכה	קריאה קודמת	קריאה נוכחית	סה"כ צריכה בקוט"ש	מחיר לקוט"ש בא"ג	סה"כ לתשלום
		01/03/20	31/03/20			
777	פסגה	20,706.32	21,100.59	394.27	45.44	179.16 ₪
778	גבע	8,883.72	9,012.17	128.46	37.65	48.36 ₪
779	שפל	14,271.24	14,369.30	98.06	31.07	30.47 ₪

סה"כ לדייר:

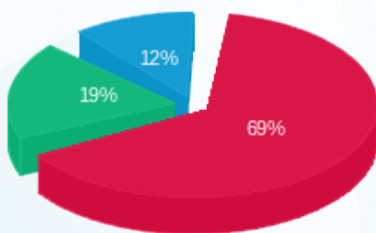
פסגה	גבע	שפל	סה"כ	שיא ביקוש
394.27	128.46	98.06	620.78	0.36
179.16 ₪	48.36 ₪	30.47 ₪	257.99 ₪	

סה"כ צריכה

סה"כ לתשלום

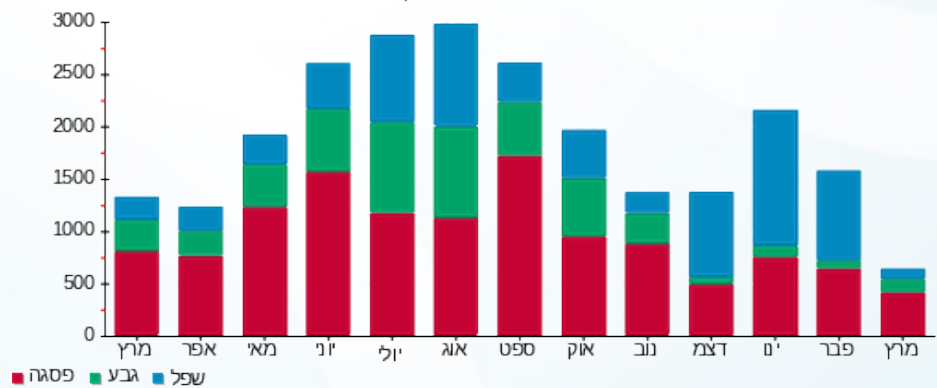
200.95 ₪	תשלום קבוע	
4.43 ₪	תשלום עבור גודל חיבור בKVA (3x40)	
463.37 ₪	סה"כ לתשלום	לא כולל מע"מ

התפלגות חיוב בש"ח לפי תע"ז



- פסגה (179.16 ₪) 69%
- גבע (48.36 ₪) 19%
- שפל (30.47 ₪) 12%

הסטוריית צריכה בקוט"ש





05/04/20 תאריך הפקה:
 31/03/20 תאריך קריאה נוכחית:
 01/03/20 תאריך קריאה קודמת:

שם דייר: יסמין
 שם אתר: מול זכרון

לקוח/ה נכבד/ה, אנו מתכבדים להגיש את חישוב צריכת החשמל לתקופה 01/03/20 - 31/03/20:

יסמין - 2 - 16254231(3x40)

סוג תעריף	סוג צריכה	קריאה קודמת	קריאה נוכחית	סה"כ צריכה בקוט"ש	מחיר לקוט"ש בא"ג	סה"כ לתשלום
פרטי חשבון עבור תאריכים:						
777	פסגה	01/03/20	31/03/20	239.40	45.44	108.78 ₪
778	גבע	4,681.50	4,742.10	60.60	37.65	22.82 ₪
779	שפל	8,204.10	8,307.80	103.70	31.07	32.22 ₪

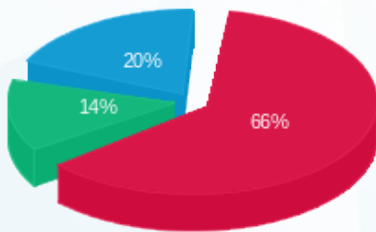
סה"כ לדייר:

פסגה	גבע	שפל	סה"כ	שיא ביקוש
239.40	60.60	103.70	403.70	6.59
108.78 ₪	22.82 ₪	32.22 ₪	163.82 ₪	

סה"כ צריכה
 סה"כ לתשלום

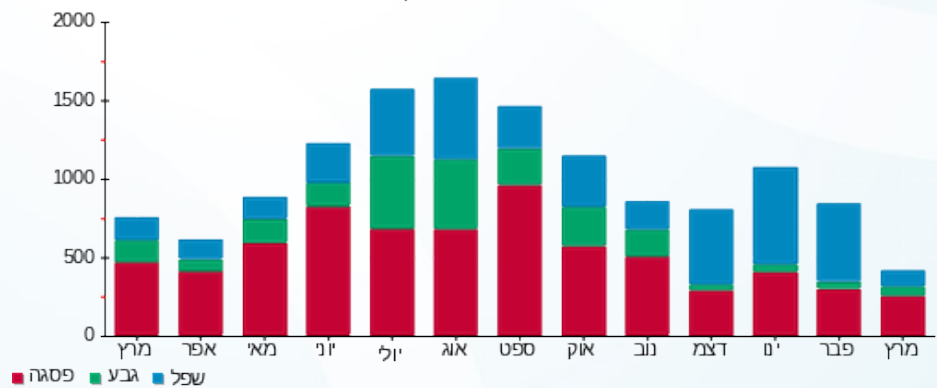
200.95 ₪	תשלום קבוע	
4.43 ₪	תשלום עבור גודל חיבור בKVA (3x40)	
369.20 ₪	סה"כ לתשלום	לא כולל מע"מ

התפלגות חיוב בש"ח לפי תעו"ז



■ פסגה (108.78 ₪)
 ■ גבע (22.82 ₪)
 ■ שפל (32.22 ₪)

הסטוריית צריכה בקוט"ש



05/04/20 תאריך הפקה:
 31/03/20 תאריך קריאה נוכחית:
 01/03/20 תאריך קריאה קודמת:

שם דייר: לג'נדה
 שם אתר: מול זכרון

לקוח/ה נכבד/ה, אנו מתכבדים להגיש את חישוב צריכת החשמל לתקופה 01/03/20 - 31/03/20:

לג'נדה - 5 - 15114161(3x80)

סוג תעריף	סוג צריכה	קריאה קודמת	קריאה נוכחית	סה"כ צריכה בקוט"ש	מחיר לקוט"ש בא"ג	סה"כ לתשלום
פרטי חשבון עבור תאריכים:						
777	פסגה	01/03/20	31/03/20	1,138.70	45.44	517.43 ₪
778	גבע	40,566.70	41,039.80	473.10	37.65	178.12 ₪
779	שפל	79,878.20	80,665.80	787.60	31.07	244.71 ₪

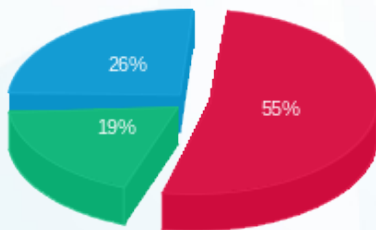
סה"כ לדייר:

פסגה	גבע	שפל	סה"כ	שיא ביקוש
1,138.70	473.10	787.60	2,399.40	15.44
517.43 ₪	178.12 ₪	244.71 ₪	940.25 ₪	

סה"כ צריכה
 סה"כ לתשלום

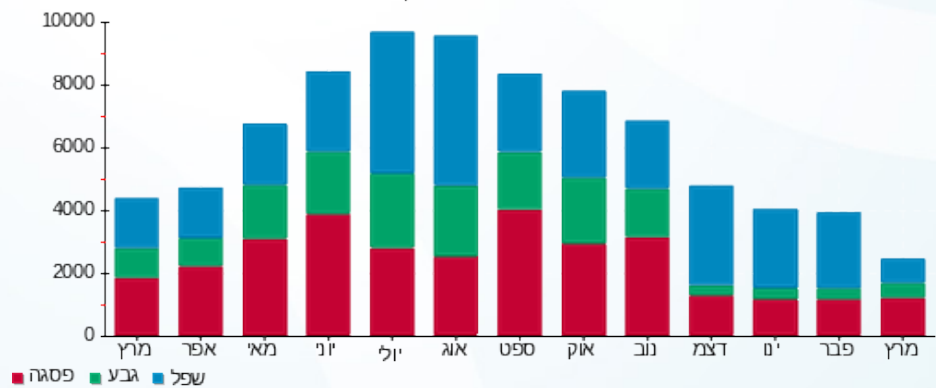
200.95 ₪	תשלום קבוע	
8.86 ₪	תשלום עבור גודל חיבור בKVA (3x80)	
1,150.07 ₪	סה"כ לתשלום	לא כולל מע"מ

התפלגות חיוב בש"ח לפי תע"ז



■ פסגה (517.43 ₪)
 ■ גבע (178.12 ₪)
 ■ שפל (244.71 ₪)

הסטוריית צריכה בקוט"ש





05/04/20

תאריך הפקה:

שם דייר: לוח שירותי בית

31/03/20

תאריך קריאה נוכחית:

שם אתר: מול זכרון

01/03/20

תאריך קריאה קודמת:

לקוח/ה נכבד/ה, אנו מתכבדים להגיש את חישוב צריכת החשמל לתקופה 01/03/20 - 31/03/20:

לוח שירותי בית - 1 - 70043054 (0x0)

סוג תעריף	סוג צריכה	קריאה קודמת	קריאה נוכחית	סה"כ צריכה בקוט"ש	מחיר לקוט"ש בא"ג	סה"כ לתשלום
		01/03/20	31/03/20	פרטי חשבון עבור תאריכים:		
777	פסגה	464,005.38	469,462.44	5,457.07	45.44	2,479.69 ₪
778	גבע	318,623.96	320,970.23	2,346.27	37.65	883.37 ₪
779	שפל	917,650.51	923,050.78	5,400.28	31.07	1,677.87 ₪

סה"כ לדייר:

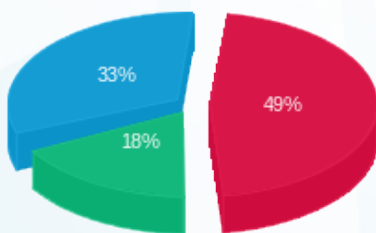
פסגה	גבע	שפל	סה"כ	שיא ביקוש
5,457.07	2,346.27	5,400.28	13,203.61	33.25
2,479.69 ₪	883.37 ₪	1,677.87 ₪	5,040.93 ₪	

סה"כ צריכה

סה"כ לתשלום

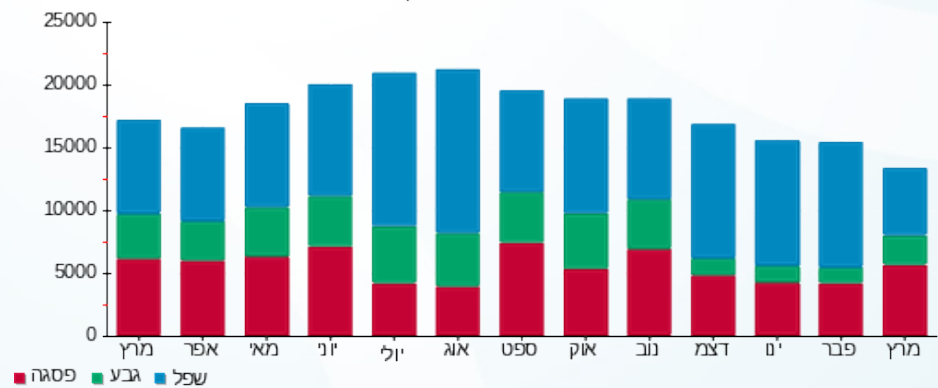
200.95 ₪	תשלום קבוע	
0.00 ₪	תשלום עבור גודל חיבור בKVA (0x0)	
5,241.88 ₪	סה"כ לתשלום	לא כולל מע"מ

התפלגות חיוב בש"ח לפי תעו"ז



■ פסגה (2,479.69 ₪)
 ■ גבע (883.37 ₪)
 ■ שפל (1,677.87 ₪)

הסטוריית צריכה בקוט"ש



■ פסגה ■ גבע ■ שפל



05/04/20 תאריך הפקדה:
 31/03/20 תאריך קריאה נוכחית:
 01/03/20 תאריך קריאה קודמת:

שם דייר: ללין 23
 שם אתר: מול זכרון

לקוח/ה נכבד/ה, אנו מתכבדים להגיש את חישוב צריכת החשמל לתקופה 01/03/20 - 31/03/20:

ללין 23 - 2 - 81004061 (3x40)

סוג תעריף	סוג צריכה	קריאה קודמת	קריאה נוכחית	סה"כ צריכה בקוט"ש	מחיר לקוט"ש בא"ג	סה"כ לתשלום
		01/03/20	31/03/20			
777	פסגה	192,069.94	192,625.58	555.65	45.44	252.49 ₪
778	גבע	98,447.90	98,593.82	145.93	37.65	54.94 ₪
779	שפל	122,056.60	122,179.25	122.64	31.07	38.11 ₪

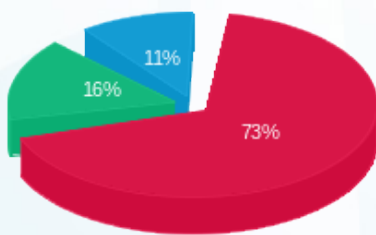
סה"כ לדייר:

פסגה	גבע	שפל	סה"כ	שיא ביקוש
555.65	145.93	122.64	824.22	0.28
252.49 ₪	54.94 ₪	38.11 ₪	345.53 ₪	

סה"כ צריכה
 סה"כ לתשלום

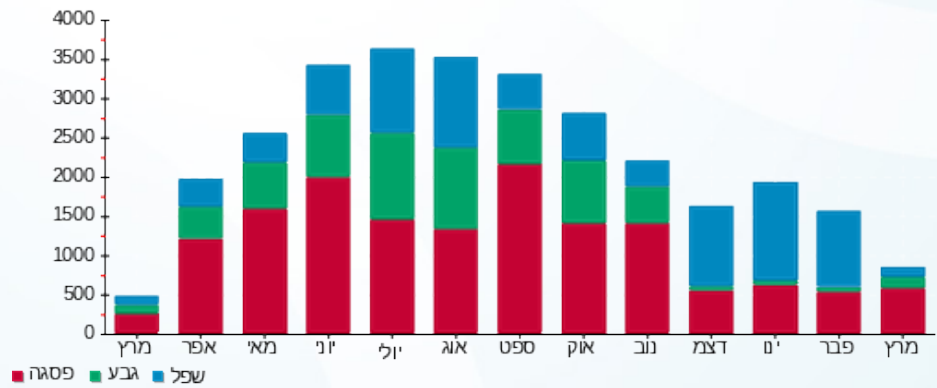
200.95 ₪	תשלום קבוע	
4.43 ₪	תשלום עבור גודל חיבור בKVA (3x40)	
550.91 ₪	סה"כ לתשלום	לא כולל מע"מ

התפלגות חיוב בש"ח לפי תעו"ז



■ פסגה (252.49 ₪)
 ■ גבע (54.94 ₪)
 ■ שפל (38.11 ₪)

הסטוריית צריכה בקוט"ש





05/04/20

תאריך הפקדה:

שם דייר: מחסני תאורה

31/03/20

תאריך קריאה נוכחית:

שם אתר: מול זכרון

01/03/20

תאריך קריאה קודמת:

לקוח/ה נכבד/ה, אנו מתכבדים להגיש את חישוב צריכת החשמל לתקופה 01/03/20 - 31/03/20:

מחסני תאורה - 1 - (3x125)80001093

סוג תעריף	סוג צריכה	קריאה קודמת	קריאה נוכחית	סה"כ צריכה בקוט"ש	מחיר לקוט"ש בא"ג	סה"כ לתשלום
			31/03/20	01/03/20	פרטי חשבון עבור תאריכים:	
777	פסגה	54,166.40	57,376.95	3,210.55	45.44	1,458.87 ₪
778	גבע	20,425.45	21,124.12	698.68	37.65	263.05 ₪
779	שפל	32,796.37	32,981.34	184.97	31.07	57.47 ₪

סה"כ לדייר:

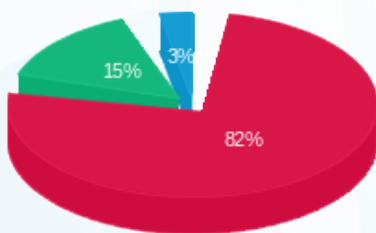
פסגה	גבע	שפל	סה"כ	שיא ביקוש
3,210.55	698.68	184.97	4,094.20	
1,458.87 ₪	263.05 ₪	57.47 ₪	1,779.40 ₪	

סה"כ צריכה

סה"כ לתשלום

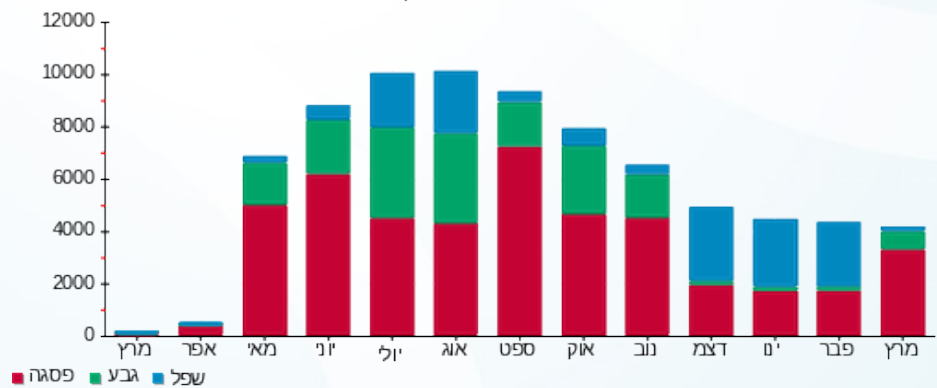
200.95 ₪	תשלום קבוע	
13.84 ₪	תשלום עבור גודל חיבור בKVA (3x125)	
1,994.19 ₪	סה"כ לתשלום	לא כולל מע"מ

התפלגות חיוב בש"ח לפי תעו"ז



- פסגה (1,458.87 ₪)
- גבע (263.05 ₪)
- שפל (57.47 ₪)

הסטוריית צריכה בקוט"ש



05/04/20 תאריך הפקה:
 31/03/20 תאריך קריאה נוכחית:
 01/03/20 תאריך קריאה קודמת:

שם דייר: מקדונלדס
 שם אתר: מול זכרון

לקוח/ה נכבד/ה, אנו מתכבדים להגיש את חישוב צריכת החשמל לתקופה 01/03/20 - 31/03/20:

מקדונלד - 4 - 15114161 (3x100)

סוג תעריף	סוג צריכה	קריאה קודמת	קריאה נוכחית	סה"כ צריכה בקוט"ש	מחיר לקוט"ש בא"ג	סה"כ לתשלום
		01/03/20	31/03/20	פרטי חשבון עבור תאריכים:		
777	פסגה	156,335.20	159,868.60	3,533.40	45.44	1,605.58 ₪
778	גבע	83,664.60	85,020.00	1,355.40	37.65	510.31 ₪
779	שפל	180,038.60	182,398.80	2,360.20	31.07	733.31 ₪

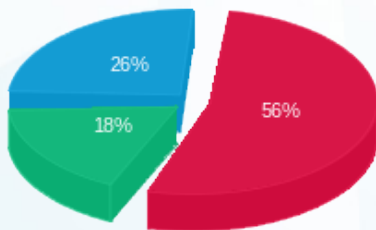
סה"כ לדיר:

פסגה	גבע	שפל	סה"כ	שיא ביקוש
3,533.40	1,355.40	2,360.20	7,249.00	39.23
1,605.58 ₪	510.31 ₪	733.31 ₪	2,849.20 ₪	

סה"כ צריכה
 סה"כ לתשלום

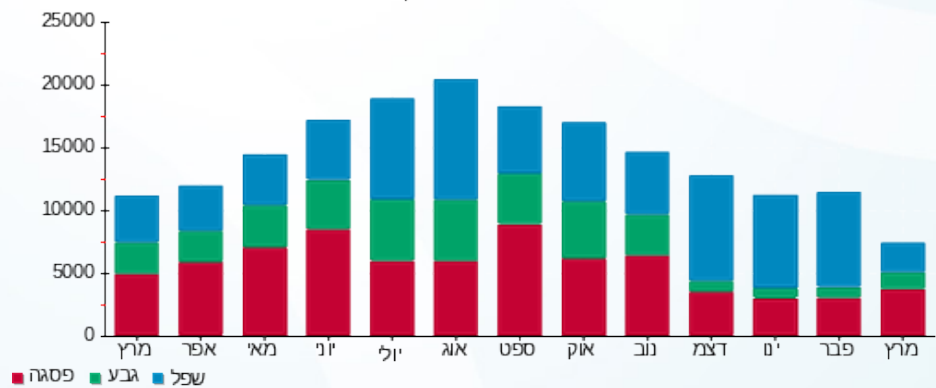
200.95 ₪	תשלום קבוע	
11.08 ₪	תשלום עבור גודל חיבור בKVA (3x100)	
3,061.23 ₪	סה"כ לתשלום	לא כולל מע"מ

התפלגות חיוב בש"ח לפי תע"ז



■ פסגה (1,605.58 ₪)
 ■ גבע (510.31 ₪)
 ■ שפל (733.31 ₪)

הסטוריית צריכה בקוט"ש





05/04/20

תאריך הפקה:

שם דייר: מרק שנטל 22

31/03/20

תאריך קריאה נוכחית:

שם אתר: מול זכרון

01/03/20

תאריך קריאה קודמת:

לקוח/ה נכבד/ה, אנו מתכבדים להגיש את חישוב צריכת החשמל לתקופה 01/03/20 - 31/03/20:

מרק שנטל 22 - 6 - 81004061(3x40)

סה"כ לתשלום	מחיר לקוט"ש בא"ג	סה"כ צריכה בקוט"ש	קריאה נוכחית	קריאה קודמת	סוג צריכה	סוג תעריף
			31/03/20	01/03/20		פרטי חשבון עבור תאריכים:
₪ 48.63	45.44	107.03	146,778.44	146,671.41	פסגה	777
₪ 10.99	37.65	29.19	69,504.67	69,475.47	גבע	778
₪ 12.71	31.07	40.92	62,108.18	62,067.26	שפל	779

סה"כ לדייר:

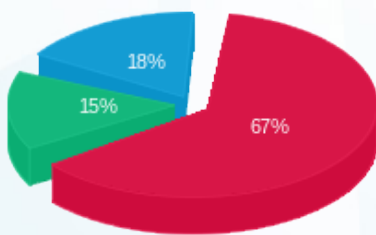
שיא ביקוש	סה"כ	שפל	גבע	פסגה
0.12	177.14	40.92	29.19	107.03
	₪ 72.34	₪ 12.71	₪ 10.99	₪ 48.63

סה"כ צריכה

סה"כ לתשלום

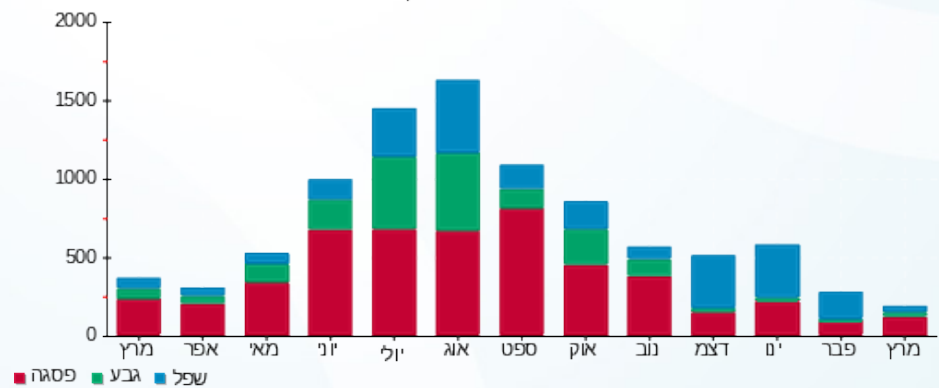
₪ 200.95	תשלום קבוע	
₪ 4.43	תשלום עבור גודל חיבור בKVA (3x40)	
₪ 277.72	סה"כ לתשלום	לא כולל מע"מ

התפלגות חיוב בש"ח לפי תעו"ז



■ פסגה (₪ 48.63)
■ גבע (₪ 10.99)
■ שפל (₪ 12.71)

הסטוריית צריכה בקוט"ש



05/04/20 תאריך הפקדה:
 31/03/20 תאריך קריאה נוכחית:
 01/03/20 תאריך קריאה קודמת:

שם דייר: ניילי קמעונאות ישראל בע מ חדש
שם אתר: מול זכרון

לקוח/ה נכבד/ה, אנו מתכבדים להגיש את חישוב צריכת החשמל לתקופה 01/03/20 - 31/03/20:

ניילי קמעונאות ישראל בעמ - 2 - (3x160)81010693

סוג תעריף	סוג צריכה	קריאה קודמת	קריאה נוכחית	סה"כ צריכה בקוט"ש	מחיר לקוט"ש בא"ג	סה"כ לתשלום
פרטי חשבון עבור תאריכים:						
		01/03/20	31/03/20			
777	פסגה	101,462.29	104,120.02	2,657.74	45.44	1,207.68 ₪
778	גבע	44,205.17	45,182.30	977.13	37.65	367.89 ₪
779	שפל	65,065.74	65,979.91	914.16	31.07	284.03 ₪

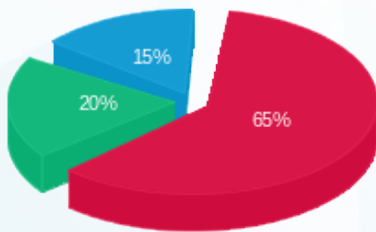
סה"כ לדיר:

פסגה	גבע	שפל	סה"כ	שיא ביקוש
2,657.74	977.13	914.16	4,549.03	14.14
1,207.68 ₪	367.89 ₪	284.03 ₪	1,859.60 ₪	

סה"כ צריכה
סה"כ לתשלום

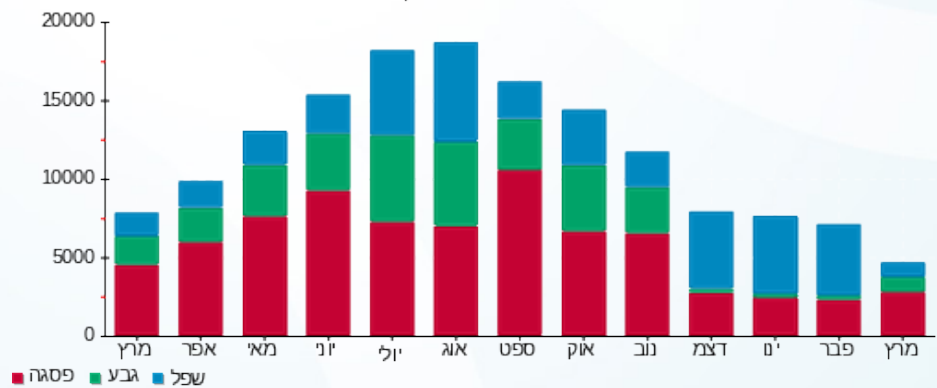
200.95 ₪	תשלום קבוע	
17.72 ₪	תשלום עבור גודל חיבור בKVA (3x160)	
2,078.27 ₪	סה"כ לתשלום	לא כולל מע"מ

התפלגות חיוב בש"ח לפי תעו"ז



■ פסגה (1,207.68 ₪)
 ■ גבע (367.89 ₪)
 ■ שפל (284.03 ₪)

הסטוריית צריכה בקוט"ש





05/04/20

תאריך הפקדה:

שם דייר: ניצת הדובדבן חדש

31/03/20

תאריך קריאה נוכחית:

שם אתר: מול זכרון

01/03/20

תאריך קריאה קודמת:

לקוח/ה נכבד/ה, אנו מתכבדים להגיש את חישוב צריכת החשמל לתקופה 01/03/20 - 31/03/20:

ניצת הדובדבן - 3 - 80001093 (3x80)

סוג תעריף	סוג צריכה	קריאה קודמת	קריאה נוכחית	סה"כ צריכה בקוט"ש	מחיר לקוט"ש בא"ג	סה"כ לתשלום
פרטי חשבון עבור תאריכים:						
		01/03/20	31/03/20			
777	פסגה	58,419.12	62,462.50	4,043.38	45.44	1,837.31 ₪
778	גבע	27,874.60	29,267.95	1,393.35	37.65	524.60 ₪
779	שפל	78,029.34	80,764.64	2,735.30	31.07	849.86 ₪

סה"כ לדייר:

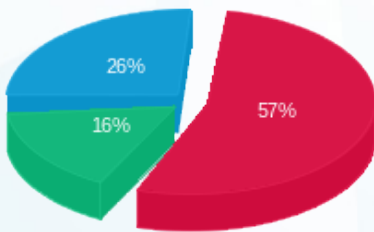
פסגה	גבע	שפל	סה"כ	שיא ביקוש
4,043.38	1,393.35	2,735.30	8,172.03	
1,837.31 ₪	524.60 ₪	849.86 ₪	3,211.77 ₪	

סה"כ צריכה

סה"כ לתשלום

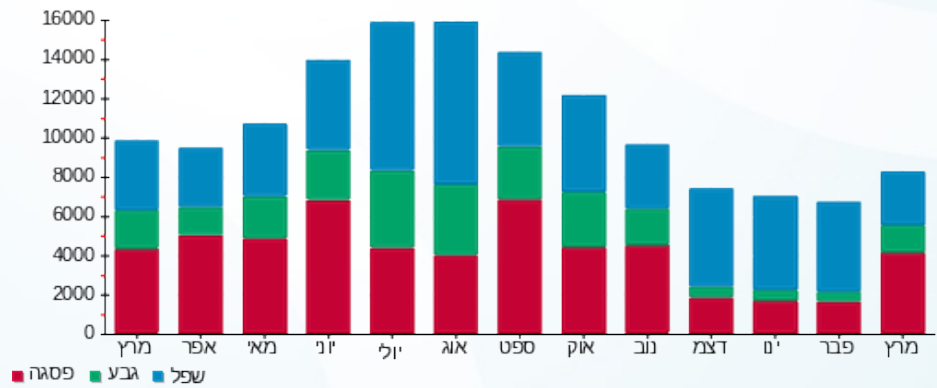
200.95 ₪	תשלום קבוע	
8.86 ₪	תשלום עבור גודל חיבור בKVA (3x80)	
3,421.58 ₪	סה"כ לתשלום	לא כולל מע"מ

התפלגות חיוב בש"ח לפי תעו"ז



- פסגה (1,837.31 ₪) - 26%
- גבע (524.60 ₪) - 16%
- שפל (849.86 ₪) - 57%

הסטוריית צריכה בקוט"ש





05/04/20

תאריך הפקדה:

שם דייר: סופר פארם 10

31/03/20

תאריך קריאה נוכחית:

שם אתר: מול זכרון

01/03/20

תאריך קריאה קודמת:

לקוח/ה נכבד/ה, אנו מתכבדים להגיש את חישוב צריכת החשמל לתקופה 01/03/20 - 31/03/20:

סופר פארם 10 - 3 - 16193924 (3x250)

סוג תעריף	סוג צריכה	קריאה קודמת	קריאה נוכחית	סה"כ צריכה בקוט"ש	מחיר לקוט"ש בא"ג	סה"כ לתשלום
פרטי חשבון עבור תאריכים:						
		01/03/20	31/03/20			
777	פסגה	180,434.60	188,647.40	8,212.80	45.44	3,731.90 ₪
778	גבע	90,865.20	93,818.80	2,953.60	37.65	1,112.03 ₪
779	שפל	201,994.20	207,705.40	5,711.20	31.07	1,774.47 ₪

סה"כ לדיר:

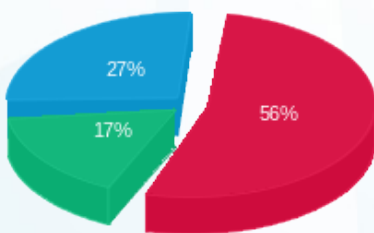
פסגה	גבע	שפל	סה"כ	שיא ביקוש
8,212.80	2,953.60	5,711.20	16,877.60	41.40
3,731.90 ₪	1,112.03 ₪	1,774.47 ₪	6,618.40 ₪	

סה"כ צריכה

סה"כ לתשלום

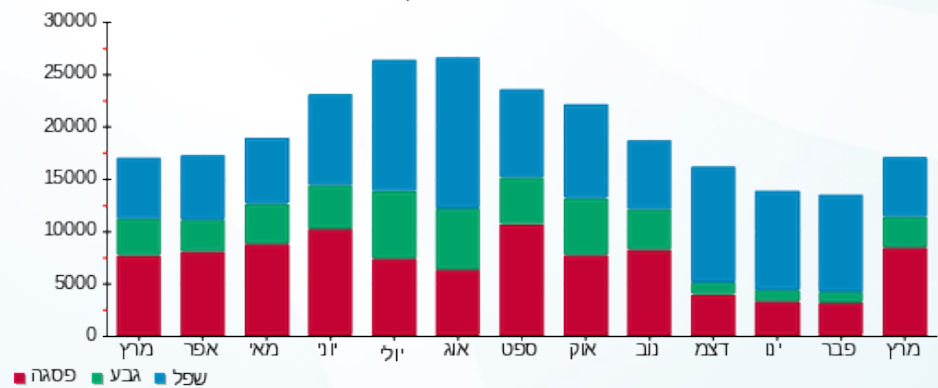
200.95 ₪	תשלום קבוע	
27.69 ₪	תשלום עבור גודל חיבור בKVA (3x250)	
6,847.04 ₪	סה"כ לתשלום	לא כולל מע"מ

התפלגות חיוב בש"ח לפי תעו"ז



- פסגה (3,731.90 ₪) - 56%
- גבע (1,112.03 ₪) - 17%
- שפל (1,774.47 ₪) - 27%

הסטוריית צריכה בקוט"ש





05/04/20 תאריך הפקדה:
 31/03/20 תאריך קריאה נוכחית:
 01/03/20 תאריך קריאה קודמת:

שם דייר: סופרמרקט רמי לוי 39 חדש
 שם אתר: מול זכרון

לקוח/ה נכבד/ה, אנו מתכבדים להגיש את חישוב צריכת החשמל לתקופה 01/03/20 - 31/03/20:

סופרמרקט רמי לוי 39 חדש - 5 - 80001093 (3x1000)

סוג תעריף	סוג צריכה	קריאה קודמת	קריאה נוכחית	סה"כ צריכה בקוט"ש	מחיר לקוט"ש בא"ג	סה"כ לתשלום
		01/03/20	31/03/20			
777	פסגה	837,243.21	901,600.75	64,357.55	45.44	29,244.07 ₪
778	גבע	403,830.91	424,364.90	20,533.99	37.65	7,731.05 ₪
779	שפל	1,031,218.24	1,065,515.40	34,297.16	31.07	10,656.13 ₪

סה"כ לדיר:

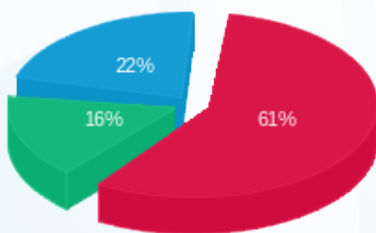
פסגה	גבע	שפל	סה"כ	שיא ביקוש
64,357.55	20,533.99	34,297.16	119,188.69	
29,244.07 ₪	7,731.05 ₪	10,656.13 ₪	47,631.24 ₪	

סה"כ צריכה

סה"כ לתשלום

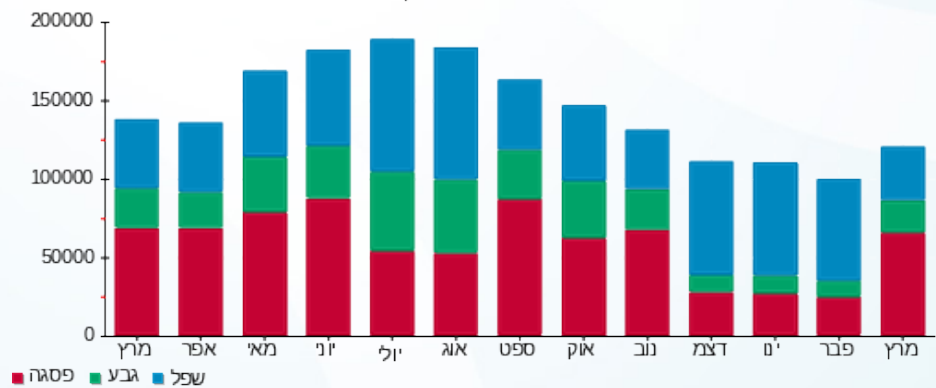
200.95 ₪	תשלום קבוע	
110.76 ₪	תשלום עבור גודל חיבור בKVA (3x1000)	
47,942.95 ₪	סה"כ לתשלום	לא כולל מע"מ

התפלגות חיוב בש"ח לפי תעו"ז



פסגה (29,244.07 ₪) 16%
 גבע (7,731.05 ₪) 22%
 שפל (10,656.13 ₪) 61%

הסטוריית צריכה בקוט"ש





05/04/20

תאריך הפקדה:

שם דייר: עיניים פקוחות חדש

31/03/20

תאריך קריאה נוכחית:

שם אתר: מול זכרון

01/03/20

תאריך קריאה קודמת:

לקוח/ה נכבד/ה, אנו מתכבדים להגיש את חישוב צריכת החשמל לתקופה 01/03/20 - 31/03/20:

עיניים פקוחות - 6 - 80001093(3x32)

סוג תעריף	סוג צריכה	קריאה קודמת	קריאה נוכחית	סה"כ צריכה בקוט"ש	מחיר לקוט"ש בא"ג	סה"כ לתשלום
פרטי חשבון עבור תאריכים:						
777	פסגה	01/03/20	31/03/20	528.54	45.44	240.17 ₪
778	גבע	3,599.09	3,715.56	116.47	37.65	43.85 ₪
779	שפל	7,740.67	7,889.04	148.37	31.07	46.10 ₪

סה"כ לדיר:

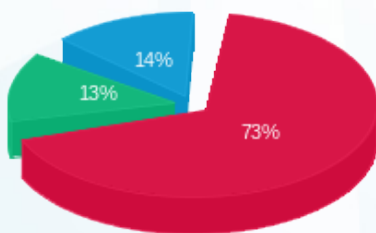
פסגה	גבע	שפל	סה"כ	שיא ביקוש
528.54	116.47	148.37	793.37	
240.17 ₪	43.85 ₪	46.10 ₪	330.12 ₪	

סה"כ צריכה

סה"כ לתשלום

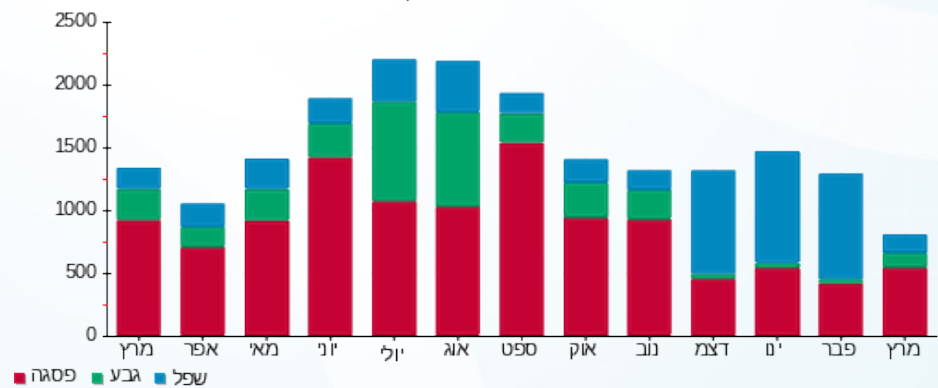
200.95 ₪	תשלום קבוע	
3.54 ₪	תשלום עבור גודל חיבור בKVA (3x32)	
534.61 ₪	סה"כ לתשלום	לא כולל מע"מ

התפלגות חיוב בש"ח לפי תעו"ז



- פסגה (240.17 ₪) 73%
- גבע (43.85 ₪) 13%
- שפל (46.10 ₪) 14%

הסטוריית צריכה בקוט"ש





05/04/20 תאריך הפקה:
 31/03/20 תאריך קריאה נוכחית:
 01/03/20 תאריך קריאה קודמת:

שם דייר: פאב 55
 שם אתר: מול זכרון

לקוח/ה נכבד/ה, אנו מתכבדים להגיש את חישוב צריכת החשמל לתקופה 01/03/20 - 31/03/20:

פאב 55 - 4 - 16224993 (3x250)

סוג תעריף	סוג צריכה	קריאה קודמת	קריאה נוכחית	סה"כ צריכה בקוט"ש	מחיר לקוט"ש בא"ג	סה"כ לתשלום
		01/03/20	31/03/20			
777	פסגה	188,132.00	191,751.60	3,619.60	45.44	1,644.75 ₪
778	גבע	128,349.60	130,029.20	1,679.60	37.65	632.37 ₪
779	שפל	266,345.20	270,430.00	4,084.80	31.07	1,269.15 ₪

סה"כ לדייר:

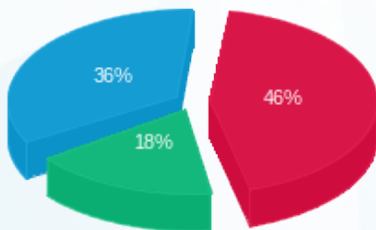
פסגה	גבע	שפל	סה"כ	שיא ביקוש
3,619.60	1,679.60	4,084.80	9,384.00	59.94
1,644.75 ₪	632.37 ₪	1,269.15 ₪	3,546.26 ₪	

סה"כ צריכה

סה"כ לתשלום

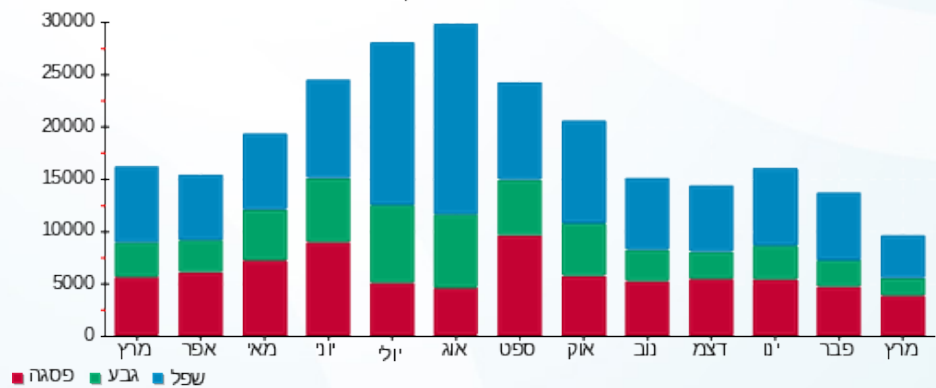
200.95 ₪	תשלום קבוע	
27.69 ₪	תשלום עבור גודל חיבור בKVA (3x250)	
3,774.90 ₪	סה"כ לתשלום	לא כולל מע"מ

התפלגות חיוב בש"ח לפי תעו"ז



■ פסגה (1,644.75 ₪)
 ■ גבע (632.37 ₪)
 ■ שפל (1,269.15 ₪)

הסטוריית צריכה בקוט"ש





05/04/20

תאריך הפקדה:

שם דייר: פלאש 31

31/03/20

תאריך קריאה נוכחית:

שם אתר: מול זכרון

01/03/20

תאריך קריאה קודמת:

לקוח/ה נכבד/ה, אנו מתכבדים להגיש את חישוב צריכת החשמל לתקופה 01/03/20 - 31/03/20:

פלאש 31 - 8 - 81004061(3x40)

סוג תעריף	סוג צריכה	קריאה קודמת	קריאה נוכחית	סה"כ צריכה בקוט"ש	מחיר לקוט"ש בא"ג	סה"כ לתשלום
		01/03/20	31/03/20			
777	פסגה	105,337.51	105,738.78	401.27	45.44	182.34 ₪
778	גבע	47,251.22	47,325.89	74.67	37.65	28.11 ₪
779	שפל	31,709.65	31,767.76	58.11	31.07	18.05 ₪

סה"כ לדיר:

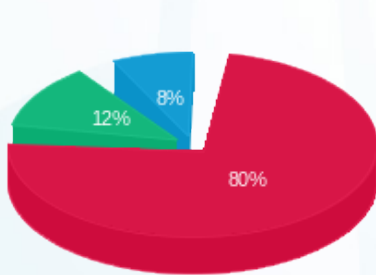
פסגה	גבע	שפל	סה"כ	שיא ביקוש
401.27	74.67	58.11	534.05	0.30
182.34 ₪	28.11 ₪	18.05 ₪	228.50 ₪	

סה"כ צריכה

סה"כ לתשלום

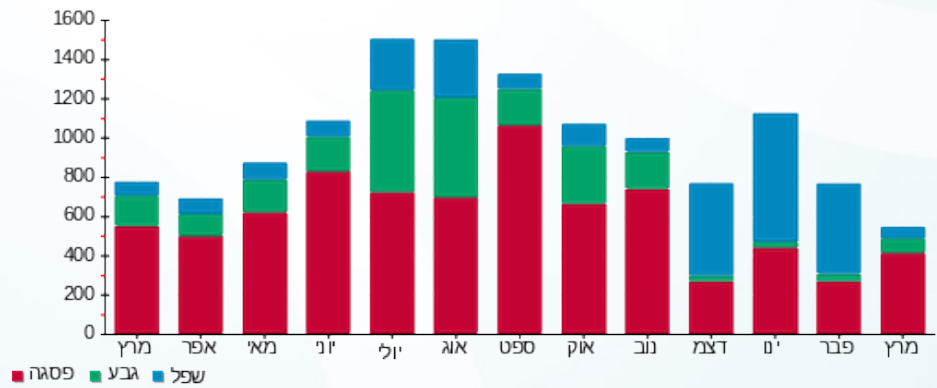
200.95 ₪	תשלום קבוע	
4.43 ₪	תשלום עבור גודל חיבור בKVA (3x40)	
433.88 ₪	סה"כ לתשלום	לא כולל מע"מ

התפלגות חיוב בש"ח לפי תעו"ז



- פסגה (182.34 ₪) - 80%
- גבע (28.11 ₪) - 12%
- שפל (18.05 ₪) - 8%

הסטוריית צריכה בקוט"ש





05/04/20

תאריך הפקה:

שם דייר: פליי גיים
שם אתר: מול זכרון

31/03/20

תאריך קריאה נוכחית:

01/03/20

תאריך קריאה קודמת:

לקוח/ה נכבד/ה, אנו מתכבדים להגיש את חישוב צריכת החשמל לתקופה 01/03/20 - 31/03/20:

פליי גיים - 8 - 15114161 (3x63)

סה"כ לתשלום	מחיר לקוט"ש בא"ג	סה"כ צריכה בקוט"ש	קריאה נוכחית	קריאה קודמת	סוג צריכה	סוג תעריף
			31/03/20	01/03/20		פרטי חשבון עבור תאריכים:
₪ 406.92	45.44	895.50	62,955.10	62,059.60	פסגה	777
₪ 153.39	37.65	407.40	38,805.70	38,398.30	גבע	778
₪ 117.66	31.07	378.70	50,440.80	50,062.10	שפל	779

סה"כ לדייר:

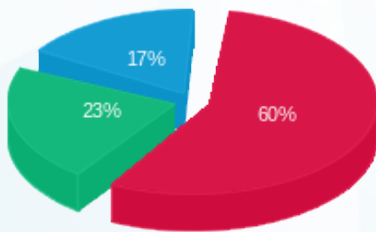
שיא ביקוש	סה"כ	שפל	גבע	פסגה
18.88	1,681.60	378.70	407.40	895.50
	₪ 677.96	₪ 117.66	₪ 153.39	₪ 406.92

סה"כ צריכה

סה"כ לתשלום

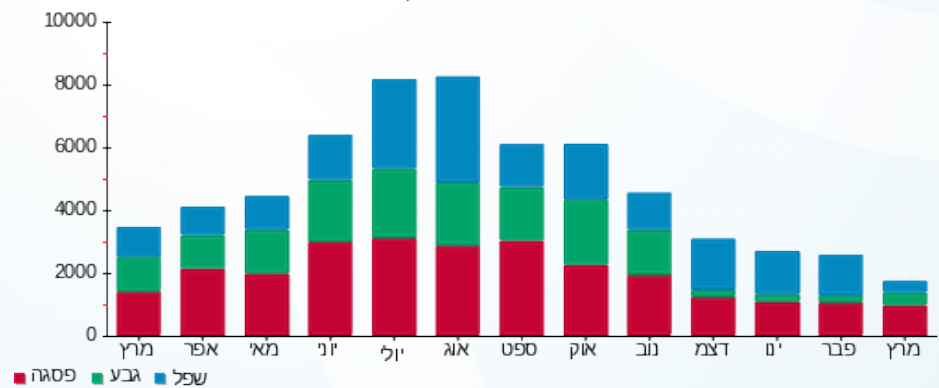
₪ 200.95	תשלום קבוע	
₪ 6.98	תשלום עבור גודל חיבור בKVA (3x63)	
₪ 885.89	סה"כ לתשלום	לא כולל מע"מ

התפלגות חיוב בש"ח לפי תעו"ז



■ פסגה (₪ 406.92)
■ גבע (₪ 153.39)
■ שפל (₪ 117.66)

הסטוריית צריכה בקוט"ש





05/04/20

תאריך הפקדה:

שם דייר: צומת ספרים

31/03/20

תאריך קריאה נוכחית:

שם אתר: מול זכרון

01/03/20

תאריך קריאה קודמת:

לקוח/ה נכבד/ה, אנו מתכבדים להגיש את חישוב צריכת החשמל לתקופה 01/03/20 - 31/03/20:

צומת ספרים - 1 - 16254231 (3x250)

סה"כ לתשלום	מחיר לקוט"ש בא"ג	סה"כ צריכה בקוט"ש	קריאה נוכחית	קריאה קודמת	סוג צריכה	סוג תעריף
			31/03/20	01/03/20		פרטי חשבון עבור תאריכים:
283.18 ₪	45.44	623.20	49,751.20	49,128.00	פסגה	777
35.09 ₪	37.65	93.20	17,241.60	17,148.40	גבע	778
14.54 ₪	31.07	46.80	13,868.80	13,822.00	שפל	779

סה"כ לדייר:

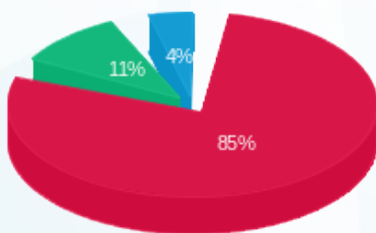
שיא ביקוש	סה"כ	שפל	גבע	פסגה
7.78	763.20	46.80	93.20	623.20
	332.81 ₪	14.54 ₪	35.09 ₪	283.18 ₪

סה"כ צריכה

סה"כ לתשלום

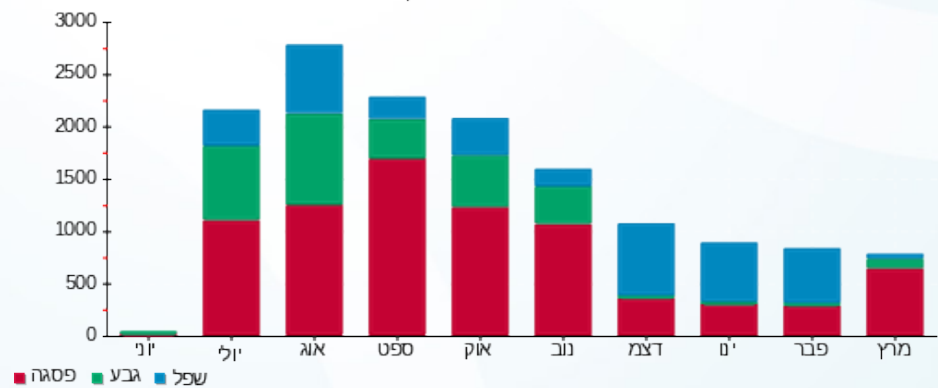
200.95 ₪	תשלום קבוע	
27.69 ₪	תשלום עבור גודל חיבור בKVA (3x250)	
561.45 ₪	סה"כ לתשלום	לא כולל מע"מ

התפלגות חיוב בש"ח לפי תעו"ז



- פסגה (283.18 ₪) 85%
- גבע (35.09 ₪) 11%
- שפל (14.54 ₪) 4%

הסטוריית צריכה בקוט"ש





05/04/20 תאריך הפקדה:
 31/03/20 תאריך קריאה נוכחית:
 01/03/20 תאריך קריאה קודמת:

שם דייר: קיווי
 שם אתר: מול זכרון

לקוח/ה נכבד/ה, אנו מתכבדים להגיש את חישוב צריכת החשמל לתקופה 01/03/20 - 31/03/20:

קיווי - 4 - 16254231(3x32)

סה"כ לתשלום	מחיר לקוט"ש בא"ג	סה"כ צריכה בקוט"ש	קריאה נוכחית	קריאה קודמת	סוג צריכה	סוג תעריף
			31/03/20	01/03/20		פרטי חשבון עבור תאריכים:
186.85 ₪	45.44	411.20	18,487.15	18,075.95	פסגה	777
33.24 ₪	37.65	88.30	6,249.50	6,161.20	גבע	778
27.62 ₪	31.07	88.90	7,623.85	7,534.95	שפל	779

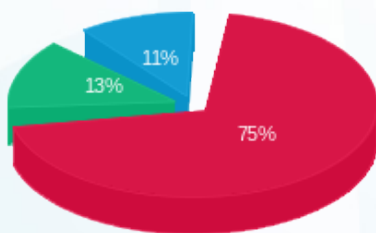
סה"כ לדייר:

שיא ביקוש	סה"כ	שפל	גבע	פסגה
6.16	588.40	88.90	88.30	411.20
	247.72 ₪	27.62 ₪	33.24 ₪	186.85 ₪

סה"כ צריכה
 סה"כ לתשלום

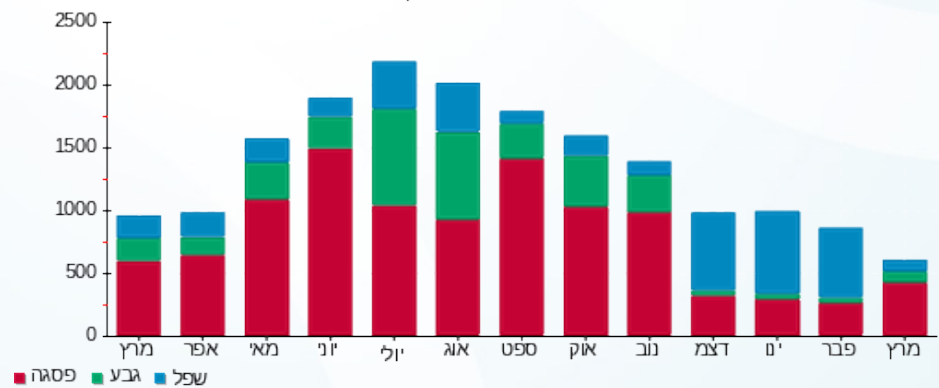
200.95 ₪	תשלום קבוע	
3.54 ₪	תשלום עבור גודל חיבור בKVA (3x32)	
452.21 ₪	סה"כ לתשלום	לא כולל מע"מ

התפלגות חיוב בש"ח לפי תעו"ז



■ פסגה (186.85 ₪)
 ■ גבע (33.24 ₪)
 ■ שפל (27.62 ₪)

הסטוריית צריכה בקוט"ש



05/04/20 תאריך הפקה:
 31/03/20 תאריך קריאה נוכחית:
 01/03/20 תאריך קריאה קודמת:

שם דייר: קנדלינד 2
 שם אתר: מול זכרון

לקוח/ה נכבד/ה, אנו מתכבדים להגיש את חישוב צריכת החשמל לתקופה 01/03/20 - 31/03/20:

קנדלינד 2 - 3 - 81005601 (3x40)

סוג תעריף	סוג צריכה	קריאה קודמת	קריאה נוכחית	סה"כ צריכה בקוט"ש	מחיר לקוט"ש בא"ג	סה"כ לתשלום
פרטי חשבון עבור תאריכים:						
777	פסגה	01/03/20	31/03/20	788.77	45.44	358.42 ₪
778	גבע	15,862.60	16,141.19	278.60	37.65	104.89 ₪
779	שפל	40,747.88	41,427.14	679.26	31.07	211.05 ₪

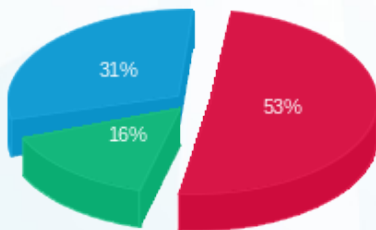
סה"כ לדייר:

פסגה	גבע	שפל	סה"כ	שיא ביקוש
788.77	278.60	679.26	1,746.63	3.58
358.42 ₪	104.89 ₪	211.05 ₪	674.36 ₪	

סה"כ צריכה
 סה"כ לתשלום

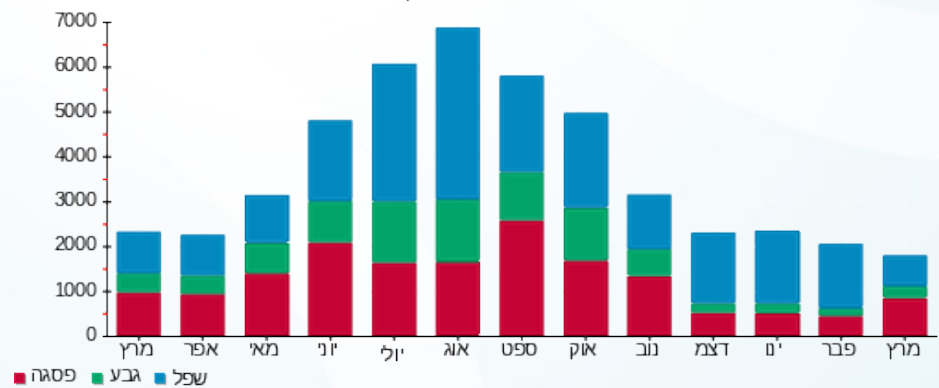
200.95 ₪	תשלום קבוע	
4.43 ₪	תשלום עבור גודל חיבור בKVA (3x40)	
879.74 ₪	סה"כ לתשלום	לא כולל מע"מ

התפלגות חיוב בש"ח לפי תע"ז



■ פסגה (358.42 ₪)
 ■ גבע (104.89 ₪)
 ■ שפל (211.05 ₪)

הסטוריית צריכה בקוט"ש





05/04/20

תאריך הפקדה:

שם דייר: קרוקס חדש

31/03/20

תאריך קריאה נוכחית:

שם אתר: מול זכרון

01/03/20

תאריך קריאה קודמת:

לקוח/ה נכבד/ה, אנו מתכבדים להגיש את חישוב צריכת החשמל לתקופה 01/03/20 - 31/03/20:

קרוקס - 1 - 81010693(3x63)

סוג תעריף	סוג צריכה	קריאה קודמת	קריאה נוכחית	סה"כ צריכה בקוט"ש	מחיר לקוט"ש בא"ג	סה"כ לתשלום
פרטי חשבון עבור תאריכים:						
777	פסגה	01/03/20	31/03/20	326.16	45.44	148.21 ₪
778	גבע	4,784.06	4,871.54	87.48	37.65	32.94 ₪
779	שפל	8,200.41	8,315.76	115.34	31.07	35.84 ₪

סה"כ לדייר:

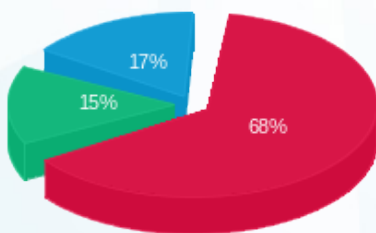
פסגה	גבע	שפל	סה"כ	שיא ביקוש
326.16	87.48	115.34	528.98	2.59
148.21 ₪	32.94 ₪	35.84 ₪	216.98 ₪	

סה"כ צריכה

סה"כ לתשלום

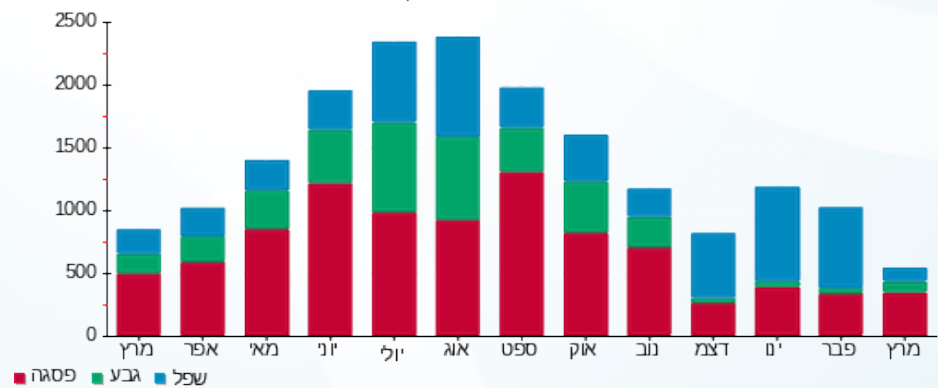
200.95 ₪	תשלום קבוע	
6.98 ₪	תשלום עבור גודל חיבור בKVA (3x63)	
424.91 ₪	סה"כ לתשלום	לא כולל מע"מ

התפלגות חיוב בש"ח לפי תעו"ז



- פסגה (148.21 ₪)
- גבע (32.94 ₪)
- שפל (35.84 ₪)

הסטוריית צריכה בקוט"ש





05/04/20

תאריך הפקדה:

שם דייר: קרטס
שם אתר: מול זכרון

31/03/20

תאריך קריאה נוכחית:

01/03/20

תאריך קריאה קודמת:

לקוח/ה נכבד/ה, אנו מתכבדים להגיש את חישוב צריכת החשמל לתקופה 01/03/20 - 31/03/20:

קרטס - 3 - 81004061 (3x40)

סוג תעריף	סוג צריכה	קריאה קודמת	קריאה נוכחית	סה"כ צריכה בקוט"ש	מחיר לקוט"ש בא"ג	סה"כ לתשלום
		01/03/20	31/03/20			
777	פסגה	369,680.56	370,215.11	534.55	45.44	242.90 ₪
778	גבע	217,713.05	217,841.48	128.43	37.65	48.36 ₪
779	שפל	307,616.66	307,781.55	164.89	31.07	51.23 ₪

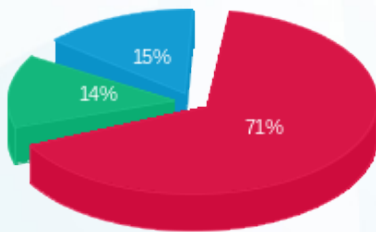
סה"כ לדיר:

פסגה	גבע	שפל	סה"כ	שיא ביקוש
534.55	128.43	164.89	827.88	4.27
242.90 ₪	48.36 ₪	51.23 ₪	342.49 ₪	

סה"כ צריכה
סה"כ לתשלום

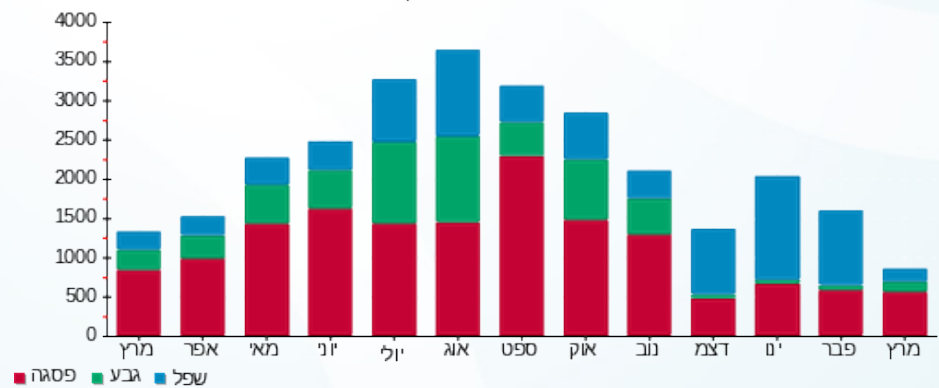
200.95 ₪	תשלום קבוע	
4.43 ₪	תשלום עבור גודל חיבור בKVA (3x40)	
547.87 ₪	סה"כ לתשלום	לא כולל מע"מ

התפלגות חיוב בש"ח לפי תעו"ז



פסגה (242.90 ₪) 71%
גבע (48.36 ₪) 14%
שפל (51.23 ₪) 15%

הסטוריית צריכה בקוט"ש





05/04/20

תאריך הפקדה:

שם דייר: קריזי ליין
שם אתר: מול זכרון

31/03/20

תאריך קריאה נוכחית:

01/03/20

תאריך קריאה קודמת:

לקוח/ה נכבד/ה, אנו מתכבדים להגיש את חישוב צריכת החשמל לתקופה 01/03/20 - 31/03/20:

קריזי ליין 2 - (3x63)81005601

סוג תעריף	סוג צריכה	קריאה קודמת	קריאה נוכחית	סה"כ צריכה בקוט"ש	מחיר לקוט"ש בא"ג	סה"כ לתשלום
		01/03/20	31/03/20			
777	פסגה	33,021.10	33,670.17	649.07	45.44	294.94 ₪
778	גבע	13,846.08	14,020.61	174.53	37.65	65.71 ₪
779	שפל	19,573.22	19,774.58	201.36	31.07	62.56 ₪

סה"כ לדייר:

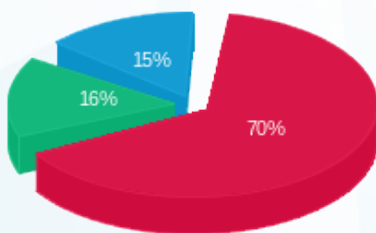
פסגה	גבע	שפל	סה"כ	שיא ביקוש
649.07	174.53	201.36	1,024.96	1.43
294.94 ₪	65.71 ₪	62.56 ₪	423.21 ₪	

סה"כ צריכה

סה"כ לתשלום

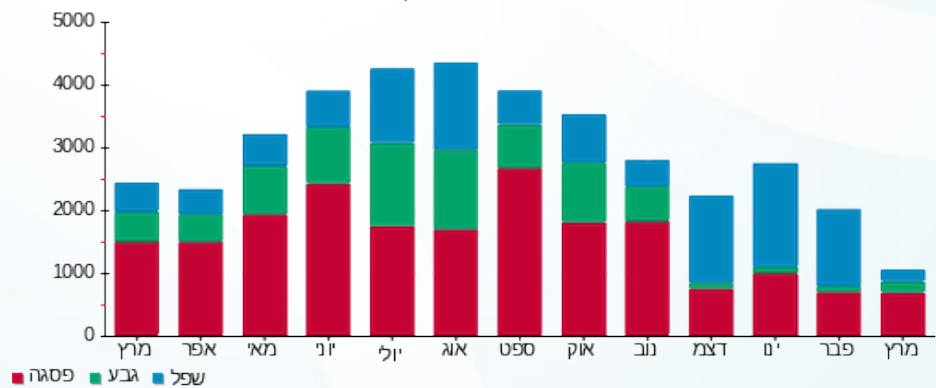
200.95 ₪	תשלום קבוע	
6.98 ₪	תשלום עבור גודל חיבור בKVA (3x63)	
631.14 ₪	סה"כ לתשלום	לא כולל מע"מ

התפלגות חיוב בש"ח לפי תעו"ז



■ פסגה (294.94 ₪)
■ גבע (65.71 ₪)
■ שפל (62.56 ₪)

הסטוריית צריכה בקוט"ש



05/04/20 תאריך הפקה:
 31/03/20 תאריך קריאה נוכחית:
 01/03/20 תאריך קריאה קודמת:

שם דייר: שקם אלקטריק 7 חדש
 שם אתר: מול זכרון

לקוח/ה נכבד/ה, אנו מתכבדים להגיש את חישוב צריכת החשמל לתקופה 01/03/20 - 31/03/20:

שקם אלקטריק - 4 - 81010693 (3x165)

סוג תעריף	סוג צריכה	קריאה קודמת	קריאה נוכחית	סה"כ צריכה בקוט"ש	מחיר לקוט"ש בא"ג	סה"כ לתשלום
פרטי חשבון עבור תאריכים:						
777	פסגה	01/03/20	31/03/20	3,078.50	45.44	1,398.87 ₪
778	גבע	24,144.90	24,842.22	697.32	37.65	262.54 ₪
779	שפל	25,389.75	25,760.03	370.27	31.07	115.04 ₪

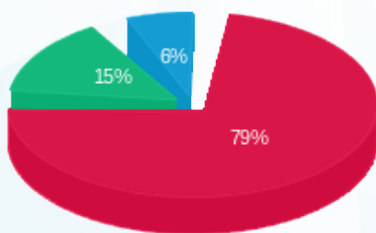
סה"כ לדיר:

פסגה	גבע	שפל	סה"כ	שיא ביקוש
3,078.50	697.32	370.27	4,146.10	8.13
1,398.87 ₪	262.54 ₪	115.04 ₪	1,776.46 ₪	

סה"כ צריכה
 סה"כ לתשלום

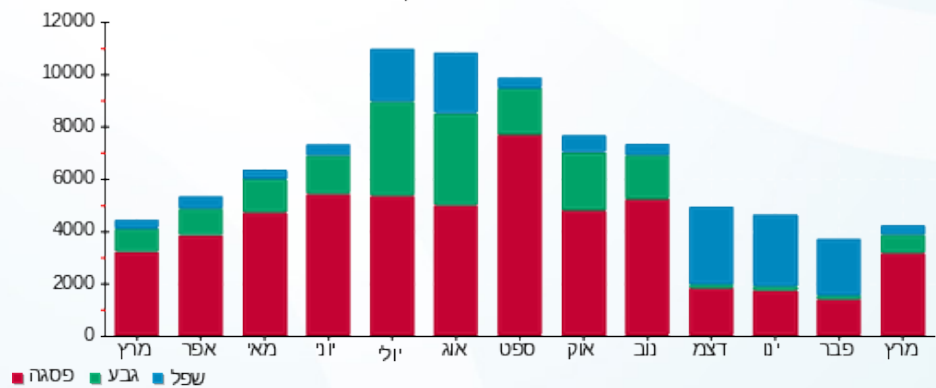
200.95 ₪	תשלום קבוע	
18.28 ₪	תשלום עבור גודל חיבור בKVA (3x165)	
1,995.68 ₪	סה"כ לתשלום	לא כולל מע"מ

התפלגות חיוב בש"ח לפי תע"ז



■ פסגה (1,398.87 ₪)
 ■ גבע (262.54 ₪)
 ■ שפל (115.04 ₪)

הסטוריית צריכה בקוט"ש



05/04/20 תאריך הפקה:
 31/03/20 תאריך קריאה נוכחית:
 01/03/20 תאריך קריאה קודמת:

שם דייר: תמנון 5
 שם אתר: מול זכרון

לקוח/ה נכבד/ה, אנו מתכבדים להגיש את חישוב צריכת החשמל לתקופה 01/03/20 - 31/03/20:

תמנון 5 - 6 - 81005601 (3x80)

סוג תעריף	סוג צריכה	קריאה קודמת	קריאה נוכחית	סה"כ צריכה בקוט"ש	מחיר לקוט"ש בא"ג	סה"כ לתשלום
פרטי חשבון עבור תאריכים:						
777	פסגה	01/03/20	31/03/20	2,933.51	45.44	1,332.99 ₪
778	גבע	29,772.71	30,352.24	579.53	37.65	218.19 ₪
779	שפל	44,236.76	44,736.91	500.15	31.07	155.40 ₪

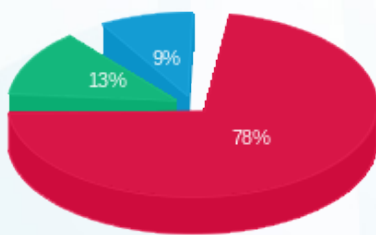
סה"כ לדיר:

פסגה	גבע	שפל	סה"כ	שיא ביקוש
2,933.51	579.53	500.15	4,013.19	19.07
1,332.99 ₪	218.19 ₪	155.40 ₪	1,706.58 ₪	

סה"כ צריכה
 סה"כ לתשלום

200.95 ₪	תשלום קבוע	
8.86 ₪	תשלום עבור גודל חיבור בKVA (3x80)	
1,916.39 ₪	סה"כ לתשלום	לא כולל מע"מ

התפלגות חיוב בש"ח לפי תעו"ז



■ פסגה (1,332.99 ₪)
 ■ גבע (218.19 ₪)
 ■ שפל (155.40 ₪)

הסטוריית צריכה בקוט"ש

