



05/04/20

תאריך הפקה:

שם דייר: EMS קלאב משרדים

31/03/20

תאריך קריאה נוכחית:

שם אתר: פארק עוגן פ"ת

01/03/20

תאריך קריאה קודמת:

לקוח/ה נכבד/ה, אנו מתכבדים להגיש את חישוב צריכת החשמל לתקופה 01/03/20 - 31/03/20:

EMS קלאב משרדים - 4 - (3x100)81016886

סוג תעריף	סוג צריכה	קריאה קודמת	קריאה נוכחית	סה"כ צריכה בקוט"ש	מחיר לקוט"ש בא"ג	סה"כ לתשלום
פרטי חשבון עבור תאריכים:						
777	פסגה	01/03/20	31/03/20	292.51	45.44	132.92 ₪
778	גבע	49,176.60	49,251.06	74.46	37.65	28.03 ₪
779	שפל	85,436.97	85,558.19	121.21	31.07	37.66 ₪

סה"כ לדייר:

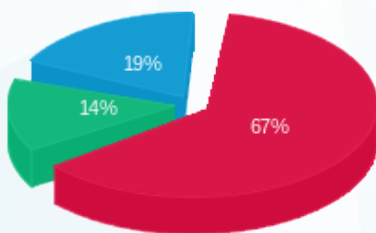
פסגה	גבע	שפל	סה"כ	שיא ביקוש
292.51	74.46	121.21	488.18	
132.92 ₪	28.03 ₪	37.66 ₪	198.61 ₪	

סה"כ צריכה

סה"כ לתשלום

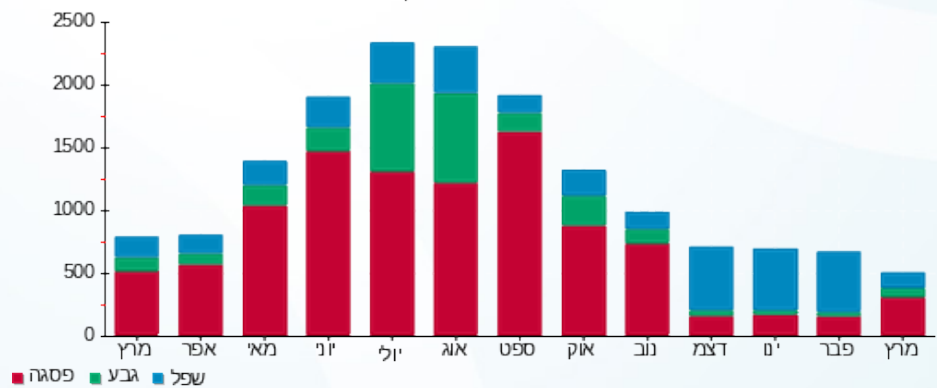
200.95 ₪	<b>תשלום קבוע</b>	
11.08 ₪	<b>תשלום עבור גודל חיבור בKVA (3x100)</b>	
410.64 ₪	<b>סה"כ לתשלום</b>	<b>לא כולל מע"מ</b>

התפלגות חיוב בש"ח לפי תעו"ז



■ פסגה (132.92 ₪)  
■ גבע (28.03 ₪)  
■ שפל (37.66 ₪)

הסטוריית צריכה בקוט"ש





05/04/20 תאריך הפקה:  
 31/03/20 תאריך קריאה נוכחית:  
 01/03/20 תאריך קריאה קודמת:

שם דייר: KCS בניין תמר קומה 2  
 שם אתר: פארק עוגן פ"ת

לקוח/ה נכבד/ה, אנו מתכבדים להגיש את חישוב צריכת החשמל לתקופה 01/03/20 - 31/03/20:

KCS בניין תמר ק.2 - 4 - 81018576(3x80)

סוג תעריף	סוג צריכה	קריאה קודמת	קריאה נוכחית	סה"כ צריכה בקוט"ש	מחיר לקוט"ש בא"ג	סה"כ לתשלום
			31/03/20	01/03/20	פרטי חשבון עבור תאריכים:	
777	פסגה	244,326.35	246,466.78	2,140.43	45.44	972.61 ₪
778	גבע	65,486.40	65,678.11	191.71	37.65	72.18 ₪
779	שפל	136,350.79	136,829.03	478.24	31.07	148.59 ₪

סה"כ לדיר:

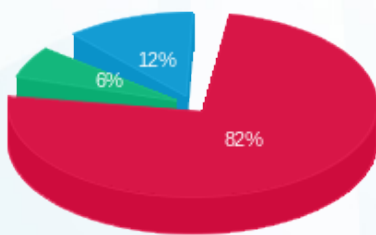
פסגה	גבע	שפל	סה"כ	שיא ביקוש
2,140.43	191.71	478.24	2,810.38	
972.61 ₪	72.18 ₪	148.59 ₪	1,193.38 ₪	

סה"כ צריכה

סה"כ לתשלום

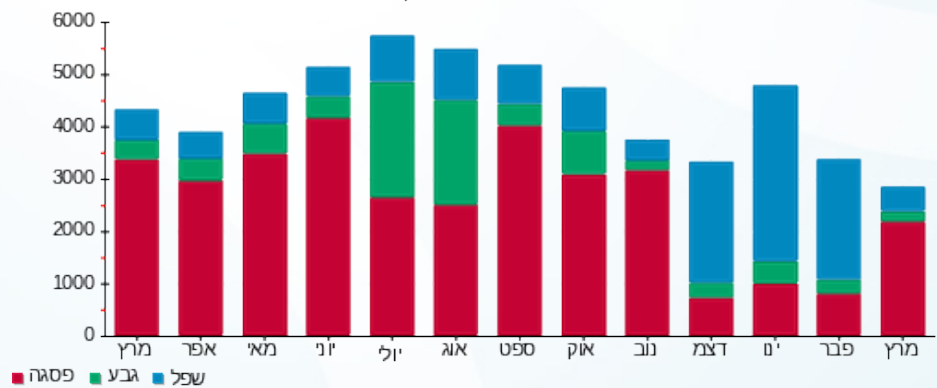
200.95 ₪	תשלום קבוע	
8.86 ₪	תשלום עבור גודל חיבור בKVA (3x80)	
1,403.19 ₪	סה"כ לתשלום	לא כולל מע"מ

התפלגות חיוב בש"ח לפי תעו"ז



■ פסגה (972.61 ₪)  
 ■ גבע (72.18 ₪)  
 ■ שפל (148.59 ₪)

הסטוריית צריכה בקוט"ש





05/04/20

תאריך הפקדה:

שם דייר: אדוונטיק  
שם אתר: פארק עוגן פ"ת

31/03/20

תאריך קריאה נוכחית:

01/03/20

תאריך קריאה קודמת:

לקוח/ה נכבד/ה, אנו מתכבדים להגיש את חישוב צריכת החשמל לתקופה 01/03/20 - 31/03/20:

אדוונטיק - 8 - (3x125)81016886

סוג תעריף	סוג צריכה	קריאה קודמת	קריאה נוכחית	סה"כ צריכה בקוט"ש	מחיר לקוט"ש בא"ג	סה"כ לתשלום
פרטי חשבון עבור תאריכים:						
		01/03/20	31/03/20			
777	פסגה	240,925.93	244,082.24	3,156.30	45.44	1,434.22 ₪
778	גבע	114,719.66	115,678.42	958.76	37.65	360.97 ₪
779	שפל	373,757.23	375,974.27	2,217.05	31.07	688.84 ₪

סה"כ לדייר:

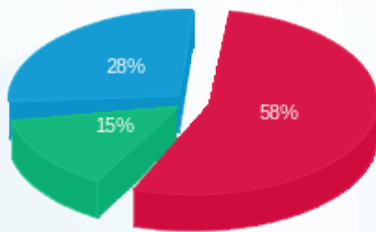
פסגה	גבע	שפל	סה"כ	שיא ביקוש
3,156.30	958.76	2,217.05	6,332.11	
1,434.22 ₪	360.97 ₪	688.84 ₪	2,484.03 ₪	

סה"כ צריכה

סה"כ לתשלום

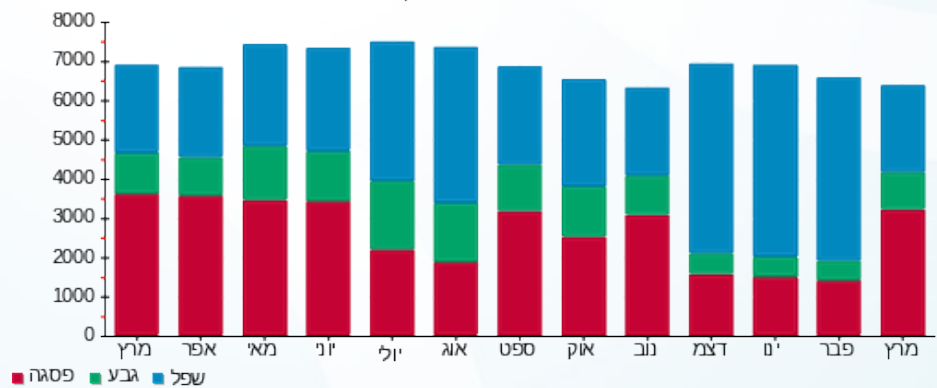
200.95 ₪	תשלום קבוע	
13.84 ₪	תשלום עבור גודל חיבור בKVA (3x125)	
2,698.83 ₪	סה"כ לתשלום	לא כולל מע"מ

התפלגות חיוב בש"ח לפי תע"ז



■ פסגה (1,434.22 ₪)  
■ גבע (360.97 ₪)  
■ שפל (688.84 ₪)

הסטוריית צריכה בקוט"ש



05/04/20 תאריך הפקדה:  
 31/03/20 תאריך קריאה נוכחית:  
 01/03/20 תאריך קריאה קודמת:

**שם דייר:** איבורי מחסן קרקע מזרח  
**שם אתר:** פארק עוגן פ"ת

**לקוח/ה נכבד/ה, אנו מתכבדים להגיש את חישוב צריכת החשמל לתקופה 01/03/20 - 31/03/20:**

**מחסן אלון קרקע מזרח - 13 - (3x32)16226538**

סוג תעריף	סוג צריכה	קריאה קודמת	קריאה נוכחית	סה"כ צריכה בקוט"ש	מחיר לקוט"ש בא"ג	סה"כ לתשלום
פרטי חשבון עבור תאריכים:						
777	פסגה	01/03/20	31/03/20	0.00	45.44	0.00 ₪
778	גבע	216.50	216.50	0.00	37.65	0.00 ₪
779	שפל	1,041.40	1,041.40	0.00	31.07	0.00 ₪

**סה"כ לדייר:**

פסגה	גבע	שפל	סה"כ	שיא ביקוש
0.00	0.00	0.00	0.00	
0.00 ₪	0.00 ₪	0.00 ₪	0.00 ₪	

סה"כ צריכה  
 סה"כ לתשלום

200.95 ₪	<b>תשלום קבוע</b>	
3.54 ₪	<b>תשלום עבור גודל חיבור KVA (3x32)</b>	
204.49 ₪	<b>סה"כ לתשלום</b>	<b>לא כולל מע"מ</b>

05/04/20 תאריך הפקה:  
 31/03/20 תאריך קריאה נוכחית:  
 01/03/20 תאריך קריאה קודמת:

שם דייר: אייבורי בניין אלון - חדש  
 שם אתר: פארק עוגן פ"ת

לקוח/ה נכבד/ה, אנו מתכבדים להגיש את חישוב צריכת החשמל לתקופה 01/03/20 - 31/03/20:

אייבורי 10 - 16226560 (3x630) - P2

סוג תעריף	סוג צריכה	קריאה קודמת	קריאה נוכחית	סה"כ צריכה בקוט"ש	מחיר לקוט"ש בא"ג	סה"כ לתשלום
פרטי חשבון עבור תאריכים:						
777	פסגה	01/03/20	31/03/20	14,344.20	45.44	6,518.00 ₪
778	גבע	100,380.00	103,885.80	3,505.80	37.65	1,319.93 ₪
779	שפל	249,615.00	253,291.80	3,676.80	31.07	1,142.38 ₪

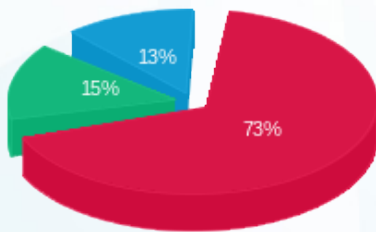
סה"כ לדייר:

פסגה	גבע	שפל	סה"כ	שיא ביקוש
14,344.20	3,505.80	3,676.80	21,526.80	67.71
₪ 6,518.00	₪ 1,319.93	₪ 1,142.38	₪ 8,980.32	

סה"כ צריכה  
 סה"כ לתשלום

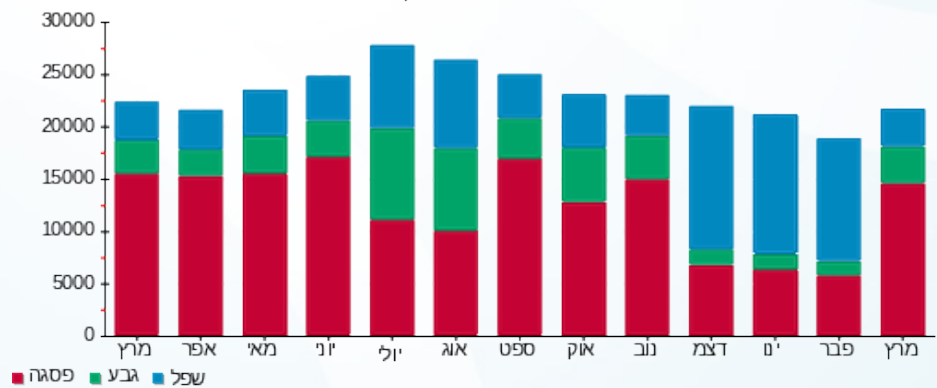
200.95 ₪	תשלום קבוע	
69.78 ₪	תשלום עבור גודל חיבור בKVA (3x630)	
9,251.05 ₪	סה"כ לתשלום	לא כולל מע"מ

התפלגות חיוב בש"ח לפי תעו"ז



■ פסגה (₪ 6,518.00)  
 ■ גבע (₪ 1,319.93)  
 ■ שפל (₪ 1,142.38)

הסטוריית צריכה בקוט"ש





05/04/20

תאריך הפקדה:

שם דייר: אייבורי תוספת ק-1

31/03/20

תאריך קריאה נוכחית:

שם אתר: פארק עוגן פ"ת

01/03/20

תאריך קריאה קודמת:

לקוח/ה נכבד/ה, אנו מתכבדים להגיש את חישוב צריכת החשמל לתקופה 01/03/20 - 31/03/20:

אייבורי תוספת ק-1 - 2 - 16045526 (3x250)

סוג תעריף	סוג צריכה	קריאה קודמת	קריאה נוכחית	סה"כ צריכה בקוט"ש	מחיר לקוט"ש בא"ג	סה"כ לתשלום
פרטי חשבון עבור תאריכים:						
777	פסגה	01/03/20	31/03/20	228.40	45.44	103.78 ₪
778	גבע	237.85	280.00	42.15	37.65	15.87 ₪
779	שפל	1,185.90	1,294.45	108.55	31.07	33.73 ₪

סה"כ לדייר:

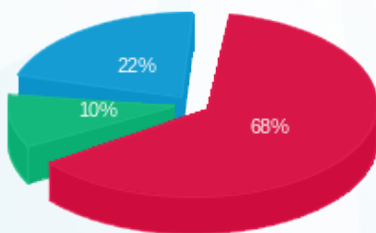
פסגה	גבע	שפל	סה"כ	שיא ביקוש
228.40	42.15	108.55	379.10	2.18
103.78 ₪	15.87 ₪	33.73 ₪	153.38 ₪	

סה"כ צריכה

סה"כ לתשלום

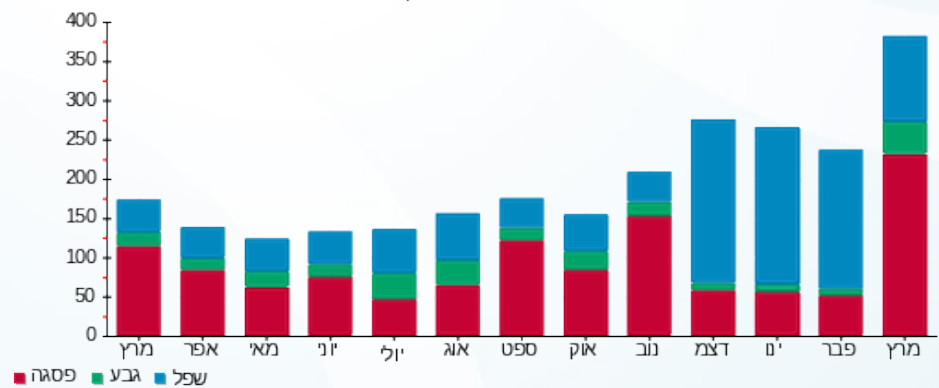
200.95 ₪	<b>תשלום קבוע</b>	
27.69 ₪	<b>תשלום עבור גודל חיבור בKVA (3x250)</b>	
382.02 ₪	<b>סה"כ לתשלום</b>	<b>לא כולל מע"מ</b>

התפלגות חיוב בש"ח לפי תעו"ז



■ פסגה (103.78 ₪)  
■ גבע (15.87 ₪)  
■ שפל (33.73 ₪)

הסטוריית צריכה בקוט"ש



05/04/20 תאריך הפקה:  
 31/03/20 תאריך קריאה נוכחית:  
 01/03/20 תאריך קריאה קודמת:

שם דייר: אפי אבטחה  
 שם אתר: פארק עוגן פ"ת

לקוח/ה נכבד/ה, אנו מתכבדים להגיש את חישוב צריכת החשמל לתקופה 01/03/20 - 31/03/20:

אפי אבטחה - 6 - 81016948(3x40)

סוג תעריף	סוג צריכה	קריאה קודמת	קריאה נוכחית	סה"כ צריכה בקוט"ש	מחיר לקוט"ש בא"ג	סה"כ לתשלום
		01/03/20	31/03/20	פרטי חשבון עבור תאריכים:		
777	פסגה	23,963.70	24,493.58	529.88	45.44	240.78 ₪
778	גבע	5,333.49	5,406.38	72.89	37.65	27.44 ₪
779	שפל	19,657.30	19,845.46	188.16	31.07	58.46 ₪

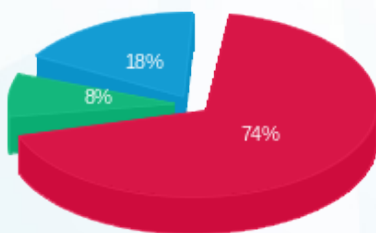
סה"כ לדייר:

פסגה	גבע	שפל	סה"כ	שיא ביקוש
529.88	72.89	188.16	790.93	
240.78 ₪	27.44 ₪	58.46 ₪	326.68 ₪	

סה"כ צריכה  
 סה"כ לתשלום

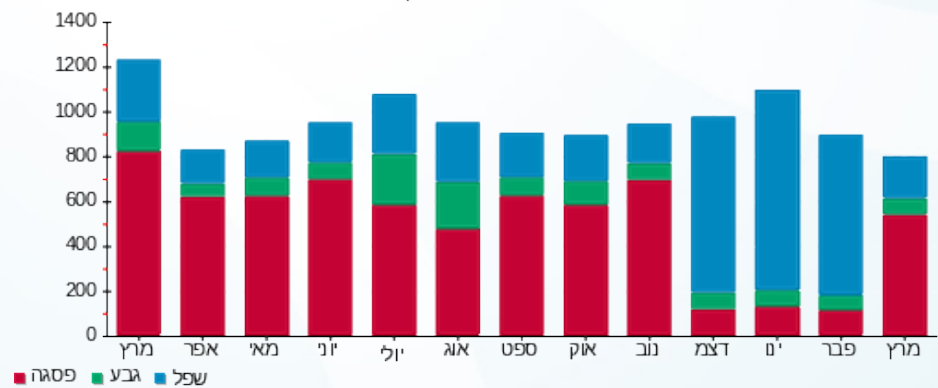
200.95 ₪	תשלום קבוע	
4.43 ₪	תשלום עבור גודל חיבור בKVA (3x40)	
532.06 ₪	סה"כ לתשלום	לא כולל מע"מ

התפלגות חיוב בש"ח לפי תעו"ז



■ פסגה (240.78 ₪)  
 ■ גבע (27.44 ₪)  
 ■ שפל (58.46 ₪)

הסטוריית צריכה בקוט"ש





05/04/20

תאריך הפקדה:

שם דייר: בזק בינלאומי  
שם אתר: פארק עוגן פ"ת

31/03/20

תאריך קריאה נוכחית:

01/03/20

תאריך קריאה קודמת:

לקוח/ה נכבד/ה, אנו מתכבדים להגיש את חישוב צריכת החשמל לתקופה 01/03/20 - 31/03/20:

פנוי - 1 - 81029216 (3x28.97)

סוג תעריף	סוג צריכה	קריאה קודמת	קריאה נוכחית	סה"כ צריכה בקוט"ש	מחיר לקוט"ש בא"ג	סה"כ לתשלום
		01/03/20	31/03/20			
777	פסגה	3,496,521.60	3,755,472.00	258,950.40	37.26	96,484.92 ₪
778	גבע	1,914,838.40	2,007,564.80	92,726.40	29.98	27,799.37 ₪
779	שפל	6,413,100.80	6,649,216.00	236,115.20	24.15	57,021.82 ₪

סה"כ לדייר:

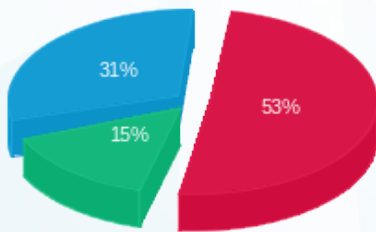
פסגה	גבע	שפל	סה"כ	שיא ביקוש
258,950.40	92,726.40	236,115.20	587,792.00	835.20
96,484.92 ₪	27,799.37 ₪	57,021.82 ₪	181,306.11 ₪	

סה"כ צריכה

סה"כ לתשלום

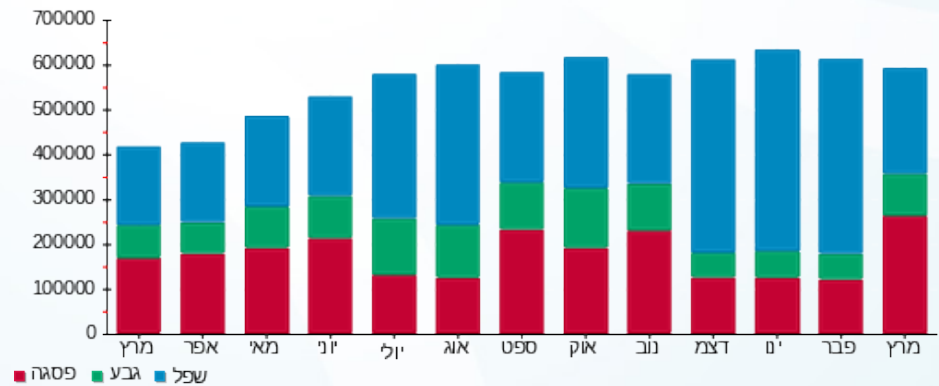
478.21 ₪	<b>תשלום קבוע</b>	
1,335.35 ₪	<b>תשלום עבור גודל חיבור בKVA (3x28.97)</b>	
183,119.68 ₪	<b>סה"כ לתשלום</b>	<b>לא כולל מע"מ</b>

התפלגות חיוב בש"ח לפי תע"ז



- פסגה (96,484.92 ₪) 15%
- גבע (27,799.37 ₪) 31%
- שפל (57,021.82 ₪) 53%

הסטוריית צריכה בקוט"ש





05/04/20

תאריך הפקדה:

שם דייר: בישולים אקספרס

31/03/20

תאריך קריאה נוכחית:

שם אתר: פארק עוגן פ"ת

01/03/20

תאריך קריאה קודמת:

לקוח/ה נכבד/ה, אנו מתכבדים להגיש את חישוב צריכת החשמל לתקופה 01/03/20 - 31/03/20:

בישולים אקספרס - 8 - 81017045(3x160)

סוג תעריף	סוג צריכה	קריאה קודמת	קריאה נוכחית	סה"כ צריכה בקוט"ש	מחיר לקוט"ש בא"ג	סה"כ לתשלום
			31/03/20	01/03/20	פרטי חשבון עבור תאריכים:	
777	פסגה	284,904.90	291,222.10	6,317.20	45.44	2,870.54 ₪
778	גבע	114,495.70	116,107.60	1,611.90	37.65	606.88 ₪
779	שפל	258,456.00	261,464.50	3,008.50	31.07	934.74 ₪

סה"כ לדייר:

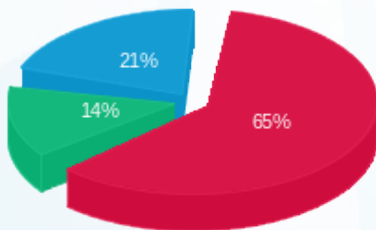
פסגה	גבע	שפל	סה"כ	שיא ביקוש
6,317.20	1,611.90	3,008.50	10,937.60	36.30
2,870.54 ₪	606.88 ₪	934.74 ₪	4,412.16 ₪	

סה"כ צריכה

סה"כ לתשלום

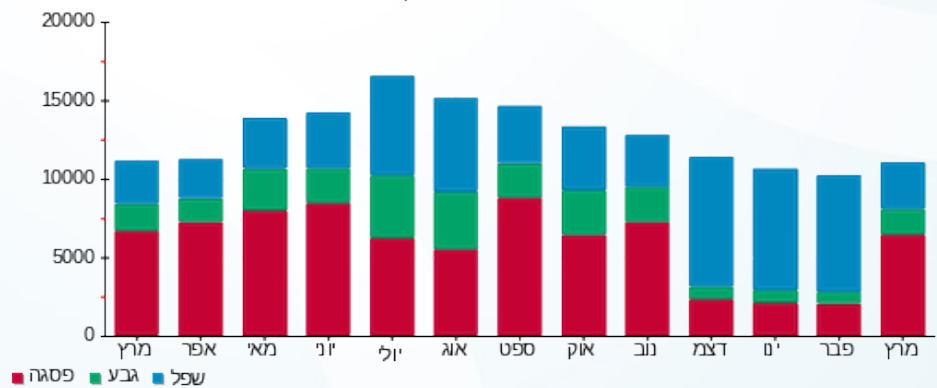
200.95 ₪	תשלום קבוע	
17.72 ₪	תשלום עבור גודל חיבור בKVA (3x160)	
4,630.83 ₪	סה"כ לתשלום	לא כולל מע"מ

התפלגות חיוב בש"ח לפי תעו"ז



- פסגה (2,870.54 ₪) 65%
- גבע (606.88 ₪) 14%
- שפל (934.74 ₪) 21%

הסטוריית צריכה בקוט"ש



- פסגה
- גבע
- שפל





05/04/20 תאריך הפקה:  
 31/03/20 תאריך קריאה נוכחית:  
 01/03/20 תאריך קריאה קודמת:

שם דייר: בלאק  
 שם אתר: פארק עוגן פ"ת

לקוח/ה נכבד/ה, אנו מתכבדים להגיש את חישוב צריכת החשמל לתקופה 01/03/20 - 31/03/20:

בלאק - 2 - (3x250)81016886

סוג תעריף	סוג צריכה	קריאה קודמת	קריאה נוכחית	סה"כ צריכה בקוט"ש	מחיר לקוט"ש בא"ג	סה"כ לתשלום
		01/03/20	31/03/20	פרטי חשבון עבור תאריכים:		
777	פסגה	2,350,856.48	2,357,559.35	6,702.87	45.44	3,045.79 ₪
778	גבע	139,596.70	141,666.89	2,070.19	37.65	779.43 ₪
779	שפל	2,357,797.00	2,361,911.74	4,114.73	31.07	1,278.45 ₪

סה"כ לדייר:

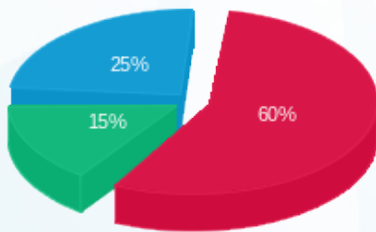
פסגה	גבע	שפל	סה"כ	שיא ביקוש
6,702.87	2,070.19	4,114.73	12,887.80	
3,045.79 ₪	779.43 ₪	1,278.45 ₪	5,103.66 ₪	

סה"כ צריכה

סה"כ לתשלום

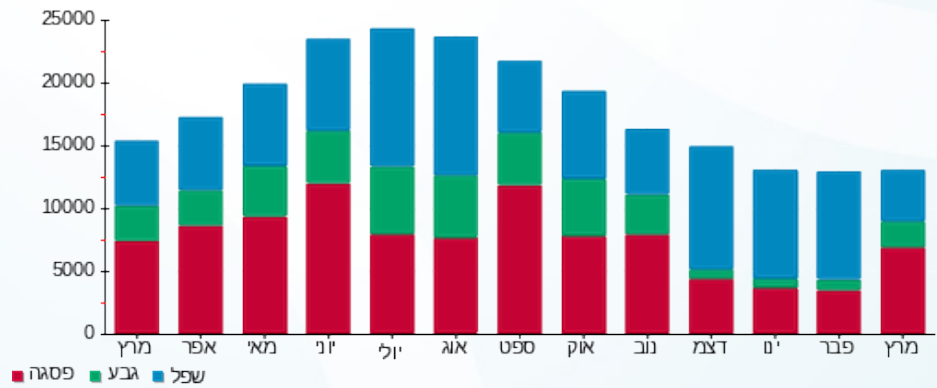
200.95 ₪	תשלום קבוע	
27.69 ₪	תשלום עבור גודל חיבור בKVA (3x250)	
5,332.30 ₪	סה"כ לתשלום	לא כולל מע"מ

התפלגות חיוב בש"ח לפי תעו"ז



■ פסגה (3,045.79 ₪)  
 ■ גבע (779.43 ₪)  
 ■ שפל (1,278.45 ₪)

הסטוריית צריכה בקוט"ש





05/04/20

תאריך הפקדה:

שם דייר: בנועם טכנולוגיות בע"מ בניין ארז קומה 2  
שם אתר: פארק עוגן פ"ת

31/03/20

תאריך קריאה נוכחית:

01/03/20

תאריך קריאה קודמת:

לקוח/ה נכבד/ה, אנו מתכבדים להגיש את חישוב צריכת החשמל לתקופה 01/03/20 - 31/03/20:

בנועם טכנולוגיות בע"מ בניין ארז קומה 2 - 3 - 81017045(3x250)

סוג תעריף	סוג צריכה	קריאה קודמת	קריאה נוכחית	סה"כ צריכה בקוט"ש	מחיר לקוט"ש בא"ג	סה"כ לתשלום
פרטי חשבון עבור תאריכים:						
777	פסגה	01/03/20	31/03/20	1,210.40	45.44	550.01 ₪
778	גבע	82,734.40	82,842.40	108.00	37.65	40.66 ₪
779	שפל	194,186.00	194,318.00	132.00	31.07	41.01 ₪

סה"כ לדייר:

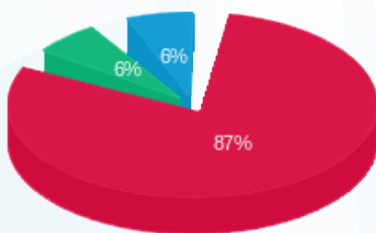
פסגה	גבע	שפל	סה"כ	שיא ביקוש
1,210.40	108.00	132.00	1,450.40	7.60
₪ 550.01	₪ 40.66	₪ 41.01	₪ 631.68	

סה"כ צריכה

סה"כ לתשלום

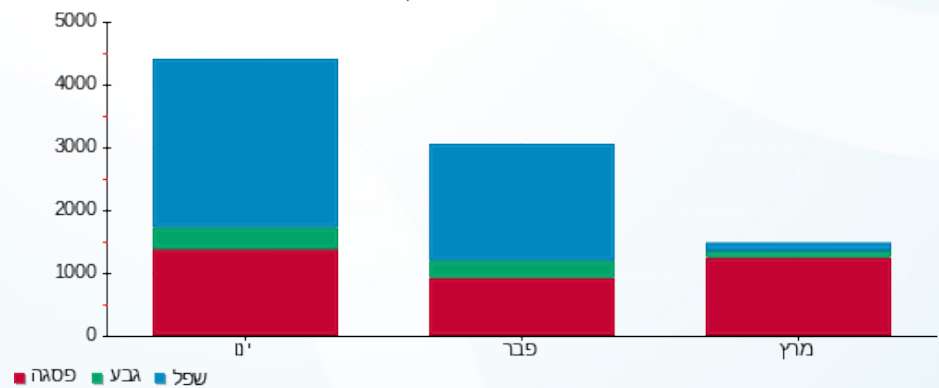
200.95 ₪	תשלום קבוע	
27.69 ₪	תשלום עבור גודל חיבור בKVA (3x250)	
860.32 ₪	סה"כ לתשלום	לא כולל מע"מ

התפלגות חיוב בש"ח לפי תע"ז



פסגה (550.006 ₪) 87%  
גבע (40.66 ₪) 6%  
שפל (41.01 ₪) 6%

הסטוריית צריכה בקוט"ש



05/04/20 תאריך הפקה:  
 31/03/20 תאריך קריאה נוכחית:  
 01/03/20 תאריך קריאה קודמת:

שם דייר: בנין אלון - EIM - חדש  
 שם אתר: פארק עוגן פ"ת

**לקוח/ה נכבד/ה, אנו מתכבדים להגיש את חישוב צריכת החשמל לתקופה 01/03/20 - 31/03/20:**

**EIM - P3 - (3x400)16226538 - 3**

סוג תעריף	סוג צריכה	קריאה קודמת	קריאה נוכחית	סה"כ צריכה בקוט"ש	מחיר לקוט"ש בא"ג	סה"כ לתשלום
פרטי חשבון עבור תאריכים:			01/03/20	31/03/20		
777	פסגה	427,545.60	448,026.40	20,480.80	45.44	9,306.48 ₪
778	גבע	103,082.80	105,980.40	2,897.60	37.65	1,090.95 ₪
779	שפל	350,943.20	356,562.80	5,619.60	31.07	1,746.01 ₪

**EIM - (3x400)16226560 - 13**

סוג תעריף	סוג צריכה	קריאה קודמת	קריאה נוכחית	סה"כ צריכה בקוט"ש	מחיר לקוט"ש בא"ג	סה"כ לתשלום
פרטי חשבון עבור תאריכים:			01/03/20	31/03/20		
777	פסגה	218,857.60	229,057.20	10,199.60	45.44	4,634.70 ₪
778	גבע	53,784.00	56,252.40	2,468.40	37.65	929.35 ₪
779	שפל	119,298.00	121,717.20	2,419.20	31.07	751.65 ₪

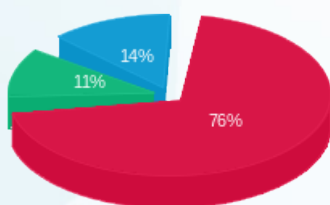
**סה"כ לדיר:**

פסגה	גבע	שפל	סה"כ	שיא ביקוש
30,680.40	5,366.00	8,038.80	44,085.20	99.92
13,941.17 ₪	2,020.30 ₪	2,497.66 ₪	18,459.13 ₪	

סה"כ צריכה  
 סה"כ לתשלום

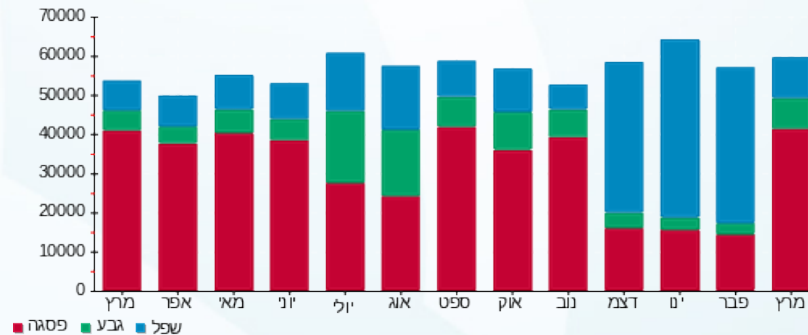
200.95 ₪	<b>תשלום קבוע</b>	
88.61 ₪	<b>תשלום עבור גודל חיבור ב KVA (3x800)</b>	
18,748.69 ₪	<b>סה"כ לתשלום</b>	<b>לא כולל מע"מ</b>

התפלגות חיוב בש"ח לפי תע"ז



■ פסגה (13,941.17 ₪)  
 ■ גבע (2,020.30 ₪)  
 ■ שפל (2,497.66 ₪)

הסטוריית צריכה בקוט"ש





05/04/20 תאריך הפקדה:  
 31/03/20 תאריך קריאה נוכחית:  
 01/03/20 תאריך קריאה קודמת:

**שם דייר:** בניין אלון צפון (עבודות) קומה 1 - חדש  
**שם אתר:** פארק עוגן פ"ת

**לקוח/ה נכבד/ה, אנו מתכבדים להגיש את חישוב צריכת החשמל לתקופה 01/03/20 - 31/03/20:**

**פרטנר 1 - (3x400)16226538 - P1**

סוג תעריף	סוג צריכה	קריאה קודמת	קריאה נוכחית	סה"כ צריכה בקוט"ש	מחיר לקוט"ש בא"ג	סה"כ לתשלום
			01/03/20	31/03/20	פרטי חשבון עבור תאריכים:	
777	פסגה	21,862.40	21,862.40	0.00	45.44	0.00 ₪
778	גבע	9,120.00	9,120.00	0.00	37.65	0.00 ₪
779	שפל	32,216.80	32,216.80	0.00	31.07	0.00 ₪

**פרטנר 2 - (3x400)16226538 - P2**

סוג תעריף	סוג צריכה	קריאה קודמת	קריאה נוכחית	סה"כ צריכה בקוט"ש	מחיר לקוט"ש בא"ג	סה"כ לתשלום
			01/03/20	31/03/20	פרטי חשבון עבור תאריכים:	
777	פסגה	1,236.00	1,236.00	0.00	45.44	0.00 ₪
778	גבע	1,207.20	1,207.20	0.00	37.65	0.00 ₪
779	שפל	3,012.80	3,012.80	0.00	31.07	0.00 ₪

**סה"כ לדייר:**

פסגה	גבע	שפל	סה"כ	שיא ביקוש
0.00	0.00	0.00	0.00	
0.00 ₪	0.00 ₪	0.00 ₪	0.00 ₪	

סה"כ צריכה  
 סה"כ לתשלום

200.95 ₪	<b>תשלום קבוע</b>	
88.61 ₪	<b>תשלום עבור גודל חיבור בKVA (3x800)</b>	
289.56 ₪	<b>סה"כ לתשלום</b>	<b>לא כולל מע"מ</b>



05/04/20 תאריך הפקדה:  
 31/03/20 תאריך קריאה נוכחית:  
 01/03/20 תאריך קריאה קודמת:

שם דייר: הוט חדר גג 1  
 שם אתר: פארק עוגן פ"ת

**לקוח/ה נכבד/ה, אנו מתכבדים להגיש את חישוב צריכת החשמל לתקופה 01/03/20 - 31/03/20:**

הוט חדר גג 1 - 7 - 16226560 (3x25)

סוג תעריף	סוג צריכה	קריאה קודמת	קריאה נוכחית	סה"כ צריכה בקוט"ש	מחיר לקוט"ש בא"ג	סה"כ לתשלום
		01/03/20	31/03/20			
777	פסגה	13,103.15	14,164.50	1,061.35	45.44	482.28 ₪
778	גבע	7,013.75	7,394.55	380.80	37.65	143.37 ₪
779	שפל	22,999.10	23,950.90	951.80	31.07	295.72 ₪

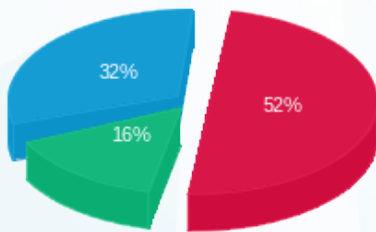
סה"כ לדייר:

פסגה	גבע	שפל	סה"כ	שיא ביקוש
1,061.35	380.80	951.80	2,393.95	5.25
482.28 ₪	143.37 ₪	295.72 ₪	921.37 ₪	

סה"כ צריכה  
 סה"כ לתשלום

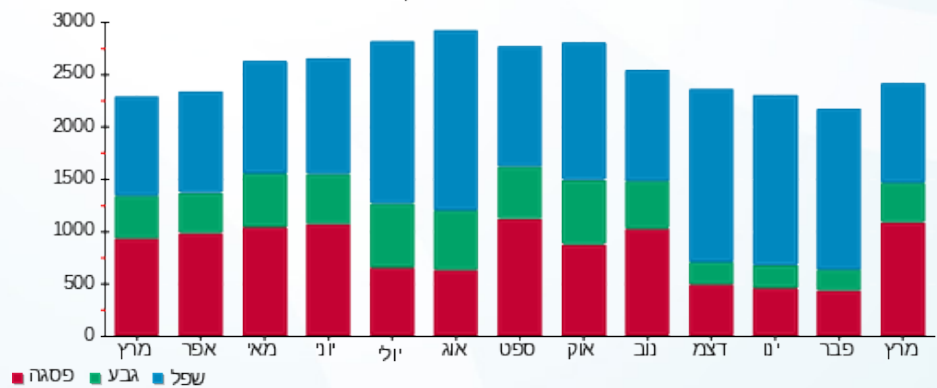
200.95 ₪	<b>תשלום קבוע</b>	
2.77 ₪	<b>תשלום עבור גודל חיבור בKVA (3x25)</b>	
1,125.09 ₪	<b>סה"כ לתשלום</b>	<b>לא כולל מע"מ</b>

התפלגות חיוב בש"ח לפי תעו"ז



■ פסגה (482.28 ₪)  
 ■ גבע (143.37 ₪)  
 ■ שפל (295.72 ₪)

הסטוריית צריכה בקוט"ש





05/04/20 תאריך הפקדה:  
 31/03/20 תאריך קריאה נוכחית:  
 01/03/20 תאריך קריאה קודמת:

שם דייר: הוט חדר גג 2  
 שם אתר: פארק עוגן פ"ת

לקוח/ה נכבד/ה, אנו מתכבדים להגיש את חישוב צריכת החשמל לתקופה 01/03/20 - 31/03/20:

הוט חדר גג 2 - 6 - (3x25)16226560

סה"כ לתשלום	מחיר לקוט"ש בא"ג	סה"כ צריכה בקוט"ש	קריאה נוכחית	קריאה קודמת	סוג צריכה	סוג תעריף
			31/03/20	01/03/20	פרטי חשבון עבור תאריכים:	
0.00 ₪	45.44	0.00	0.00	0.00	פסגה	777
0.00 ₪	37.65	0.00	0.00	0.00	גבע	778
0.00 ₪	31.07	0.00	0.75	0.75	שפל	779

סה"כ לדייר:

שיא ביקוש	סה"כ	שפל	גבע	פסגה
	0.00	0.00	0.00	0.00
	0.00 ₪	0.00 ₪	0.00 ₪	0.00 ₪

סה"כ צריכה  
 סה"כ לתשלום

200.95 ₪	<b>תשלום קבוע</b>	
2.77 ₪	<b>תשלום עבור גודל חיבור KVA (3x25)</b>	
203.72 ₪	<b>סה"כ לתשלום</b>	<b>לא כולל מע"מ</b>





05/04/20

תאריך הפקדה:

שם דייר: הוט מנעולים וצלחות

31/03/20

תאריך קריאה נוכחית:

שם אתר: פארק עוגן פ"ת

01/03/20

תאריך קריאה קודמת:

לקוח/ה נכבד/ה, אנו מתכבדים להגיש את חישוב צריכת החשמל לתקופה 01/03/20 - 31/03/20:

הוט מנעולים וצלחות - 8 - 16226560(3x16)

סה"כ לתשלום	מחיר לקוט"ש בא"ג	סה"כ צריכה בקוט"ש	קריאה נוכחית	קריאה קודמת	סוג צריכה	סוג תעריף
			31/03/20	01/03/20		פרטי חשבון עבור תאריכים:
11.75 ₪	45.44	25.85	549.40	523.55	פסגה	777
3.56 ₪	37.65	9.45	308.30	298.85	גבע	778
7.58 ₪	31.07	24.40	1,046.15	1,021.75	שפל	779

סה"כ לדייר:

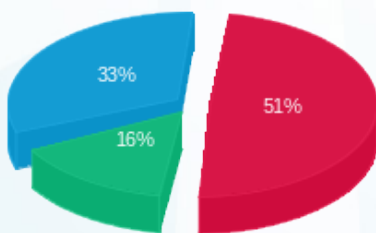
שיא ביקוש	סה"כ	שפל	גבע	פסגה
0.08	59.70	24.40	9.45	25.85
	22.89 ₪	7.58 ₪	3.56 ₪	11.75 ₪

סה"כ צריכה

סה"כ לתשלום

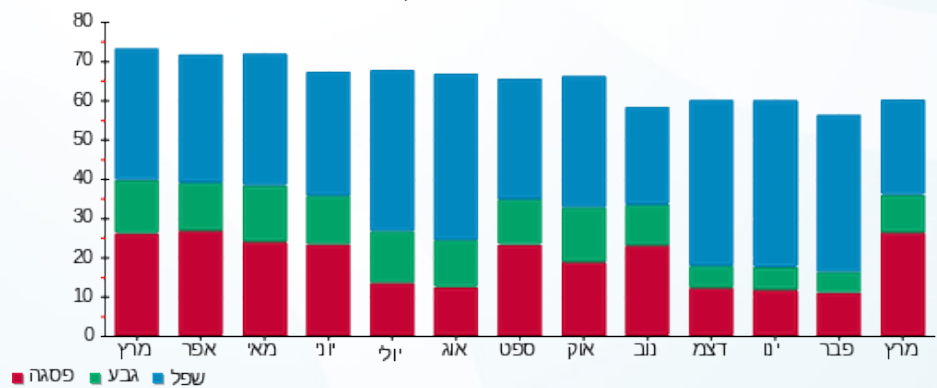
200.95 ₪	<b>תשלום קבוע</b>	
1.77 ₪	<b>תשלום עבור גודל חיבור בKVA (3x16)</b>	
225.61 ₪	<b>סה"כ לתשלום</b>	<b>לא כולל מע"מ</b>

התפלגות חיוב בש"ח לפי תעו"ז



■ פסגה (11.75 ₪)  
■ גבע (3.56 ₪)  
■ שפל (7.58 ₪)

הסטוריית צריכה בקוט"ש



■ פסגה ■ גבע ■ שפל



05/04/20 תאריך הפקה:  
 31/03/20 תאריך קריאה נוכחית:  
 01/03/20 תאריך קריאה קודמת:

שם דייר: הוט ערוצי זהב בניין אלון - חדש  
 שם אתר: פארק עוגן פ"ת

**לקוח/ה נכבד/ה, אנו מתכבדים להגיש את חישוב צריכת החשמל לתקופה 01/03/20 - 31/03/20:**

**הוט - 10 - (3x25)16226538**

סוג תעריף	סוג צריכה	קריאה קודמת	קריאה נוכחית	סה"כ צריכה בקוט"ש	מחיר לקוט"ש בא"ג	סה"כ לתשלום
פרטי חשבון עבור תאריכים:						
		01/03/20	31/03/20			
777	פסגה	6,379.25	6,379.25	0.00	45.44	0.00 ₪
778	גבע	3,450.75	3,450.75	0.00	37.65	0.00 ₪
779	שפל	10,214.85	10,214.85	0.00	31.07	0.00 ₪

**הוט 14 - (3x25)16226538 - P42**

סוג תעריף	סוג צריכה	קריאה קודמת	קריאה נוכחית	סה"כ צריכה בקוט"ש	מחיר לקוט"ש בא"ג	סה"כ לתשלום
פרטי חשבון עבור תאריכים:						
		01/03/20	31/03/20			
777	פסגה	0.00	0.00	0.00	45.44	0.00 ₪
778	גבע	0.00	0.00	0.00	37.65	0.00 ₪
779	שפל	0.30	0.30	0.00	31.07	0.00 ₪

**הוט 1 - (0x0)18017349 - P43**

סוג תעריף	סוג צריכה	קריאה קודמת	קריאה נוכחית	סה"כ צריכה בקוט"ש	מחיר לקוט"ש בא"ג	סה"כ לתשלום
פרטי חשבון עבור תאריכים:						
		01/03/20	31/03/20			
777	פסגה	0.00	0.00	0.00	45.44	0.00 ₪
778	גבע	0.00	0.00	0.00	37.65	0.00 ₪
779	שפל	0.00	0.00	0.00	31.07	0.00 ₪

**הוט ארון - 4 - (0x0)18017349**

סוג תעריף	סוג צריכה	קריאה קודמת	קריאה נוכחית	סה"כ צריכה בקוט"ש	מחיר לקוט"ש בא"ג	סה"כ לתשלום
פרטי חשבון עבור תאריכים:						
		01/03/20	31/03/20			
777	פסגה	28.70	28.70	0.00	45.44	0.00 ₪
778	גבע	40.90	40.90	0.00	37.65	0.00 ₪
779	שפל	133.35	133.35	0.00	31.07	0.00 ₪

סה"כ לדיר:

פסגה	גבע	שפל	סה"כ	שיא ביקוש
------	-----	-----	------	-----------



סה"כ לדירה:

פסגה	גבע	שפל	סה"כ	שיא ביקוש
0.00	0.00	0.00	0.00	
0.00 ₪	0.00 ₪	0.00 ₪	0.00 ₪	

סה"כ צריכה

סה"כ לתשלום

200.95 ₪	<b>תשלום קבוע</b>	
5.54 ₪	<b>תשלום עבור גודל חיבור ב KVA (3x50)</b>	
206.49 ₪	<b>סה"כ לתשלום</b>	<b>לא כולל מע"מ</b>





05/04/20

תאריך הפקדה:

שם דייר: הוצאה לפועל ב.חיוני

31/03/20

תאריך קריאה נוכחית:

שם אתר: פארק עוגן פ"ת

01/03/20

תאריך קריאה קודמת:

לקוח/ה נכבד/ה, אנו מתכבדים להגיש את חישוב צריכת החשמל לתקופה 01/03/20 - 31/03/20:

הוצאה לפועל ב.חיוני - 6 - 81011515(3x630)

סוג תעריף	סוג צריכה	קריאה קודמת	קריאה נוכחית	סה"כ צריכה בקוט"ש	מחיר לקוט"ש בא"ג	סה"כ לתשלום
		01/03/20	31/03/20	פרטי חשבון עבור תאריכים:		
777	פסגה	91,619.65	94,612.13	2,992.48	45.44	1,359.78 ₪
778	גבע	50,150.52	51,209.11	1,058.59	37.65	398.56 ₪
779	שפל	157,329.04	160,026.61	2,697.56	31.07	838.13 ₪

סה"כ לדייר:

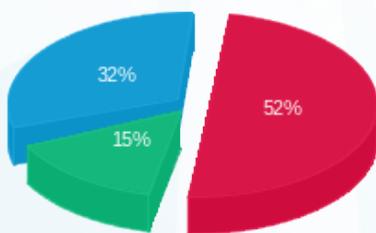
פסגה	גבע	שפל	סה"כ	שיא ביקוש
2,992.48	1,058.59	2,697.56	6,748.64	
1,359.78 ₪	398.56 ₪	838.13 ₪	2,596.48 ₪	

סה"כ צריכה

סה"כ לתשלום

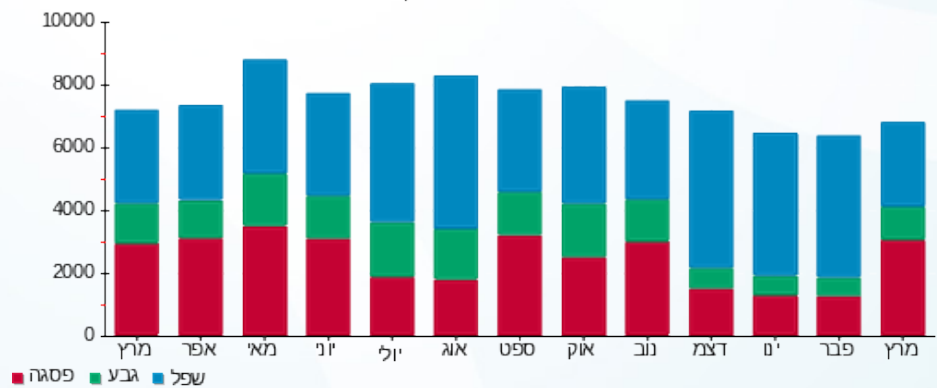
200.95 ₪	תשלום קבוע	
69.78 ₪	תשלום עבור גודל חיבור בKVA (3x630)	
2,867.20 ₪	סה"כ לתשלום	לא כולל מע"מ

התפלגות חיוב בש"ח לפי תעו"ז



■ פסגה (1,359.78 ₪)  
 ■ גבע (398.56 ₪)  
 ■ שפל (838.13 ₪)

הסטוריית צריכה בקוט"ש





05/04/20

תאריך הפקדה:

שם דייר: הוצאה לפועל חיוני

31/03/20

תאריך קריאה נוכחית:

שם אתר: פארק עוגן פ"ת

01/03/20

תאריך קריאה קודמת:

לקוח/ה נכבד/ה, אנו מתכבדים להגיש את חישוב צריכת החשמל לתקופה 01/03/20 - 31/03/20:

הוצאה לפועל חיוני - 4 - 81016948 (3x100)

סוג תעריף	סוג צריכה	קריאה קודמת	קריאה נוכחית	סה"כ צריכה בקוט"ש	מחיר לקוט"ש בא"ג	סה"כ לתשלום
פרטי חשבון עבור תאריכים:						
777	פסגה	01/03/20	31/03/20	1,167.22	45.44	530.38 ₪
778	גבע	14,478.47	14,548.34	69.88	37.65	26.31 ₪
779	שפל	32,874.38	33,021.80	147.42	31.07	45.80 ₪

סה"כ לדייר:

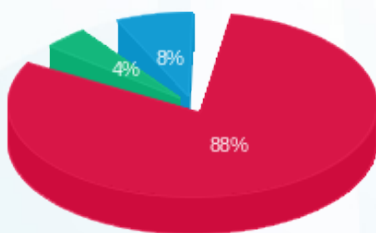
פסגה	גבע	שפל	סה"כ	שיא ביקוש
1,167.22	69.88	147.42	1,384.51	
530.38 ₪	26.31 ₪	45.80 ₪	602.49 ₪	

סה"כ צריכה

סה"כ לתשלום

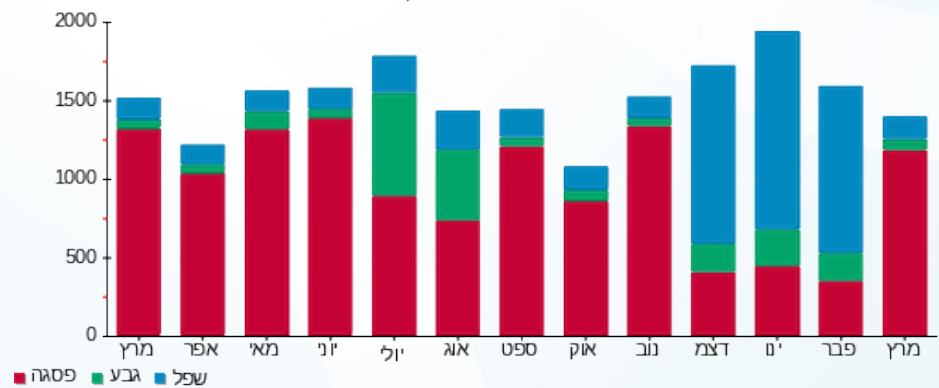
200.95 ₪	<b>תשלום קבוע</b>	
11.08 ₪	<b>תשלום עבור גודל חיבור בKVA (3x100)</b>	
814.52 ₪	<b>סה"כ לתשלום</b>	<b>לא כולל מע"מ</b>

התפלגות חיוב בש"ח לפי תעו"ז



- פסגה (530.38 ₪) 88%
- גבע (26.31 ₪) 8%
- שפל (45.80 ₪) 4%

הסטוריית צריכה בקוט"ש





05/04/20 תאריך הפקה:  
 31/03/20 תאריך קריאה נוכחית:  
 01/03/20 תאריך קריאה קודמת:

שם דייר: החומסיה  
 שם אתר: פארק עוגן פ"ת

לקוח/ה נכבד/ה, אנו מתכבדים להגיש את חישוב צריכת החשמל לתקופה 01/03/20 - 31/03/20:

החומסיה - 7 - 81016886 (3x63)

סוג תעריף	סוג צריכה	קריאה קודמת	קריאה נוכחית	סה"כ צריכה בקוט"ש	מחיר לקוט"ש בא"ג	סה"כ לתשלום
פרטי חשבון עבור תאריכים:						
777	פסגה	01/03/20	31/03/20	250.26	45.44	113.72 ₪
778	גבע	35,111.57	35,174.23	62.66	37.65	23.59 ₪
779	שפל	94,751.09	94,873.94	122.85	31.07	38.17 ₪

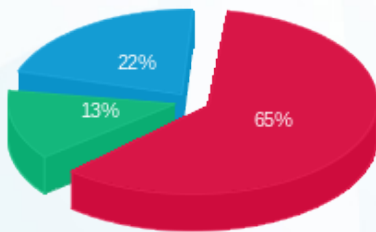
סה"כ לדייר:

פסגה	גבע	שפל	סה"כ	שיא ביקוש
250.26	62.66	122.85	435.77	
113.72 ₪	23.59 ₪	38.17 ₪	175.48 ₪	

סה"כ צריכה  
 סה"כ לתשלום

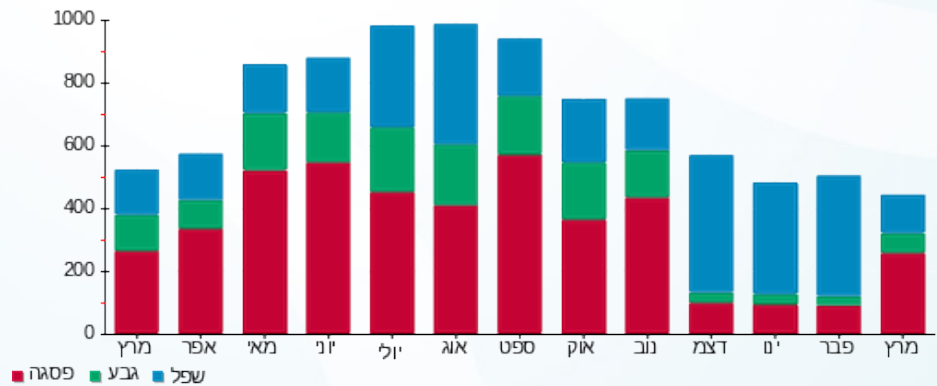
200.95 ₪	תשלום קבוע	
6.98 ₪	תשלום עבור גודל חיבור בKVA (3x63)	
383.41 ₪	סה"כ לתשלום	לא כולל מע"מ

התפלגות חיוב בש"ח לפי תעו"ז



פסגה (113.72 ₪) - 65%  
 גבע (23.59 ₪) - 13%  
 שפל (38.17 ₪) - 22%

הסטוריית צריכה בקוט"ש





05/04/20

תאריך הפקה:

שם דייר: חברת ביטוח יקב ב.חיוני

31/03/20

תאריך קריאה נוכחית:

שם אתר: פארק עוגן פ"ת

01/03/20

תאריך קריאה קודמת:

לקוח/ה נכבד/ה, אנו מתכבדים להגיש את חישוב צריכת החשמל לתקופה 01/03/20 - 31/03/20:

חברת ביטוח יקב ב.חיוני - 2 - 81018576(3x63)

סה"כ לתשלום	מחיר לקוט"ש בא"ג	סה"כ צריכה בקוט"ש	קריאה נוכחית	קריאה קודמת	סוג צריכה	סוג תעריף
			31/03/20	01/03/20		פרטי חשבון עבור תאריכים:
₪ 450.34	45.44	991.07	47,869.52	46,878.44	פסגה	777
₪ 70.51	37.65	187.27	15,429.68	15,242.41	גבע	778
₪ 144.93	31.07	466.45	44,659.25	44,192.81	שפל	779

סה"כ לדייר:

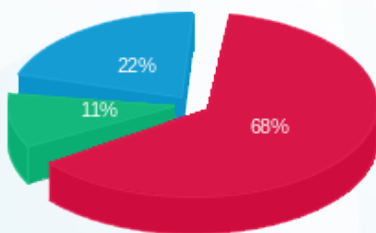
שיא ביקוש	סה"כ	שפל	גבע	פסגה
	1,644.79	466.45	187.27	991.07
	₪ 665.78	₪ 144.93	₪ 70.51	₪ 450.34

סה"כ צריכה

סה"כ לתשלום

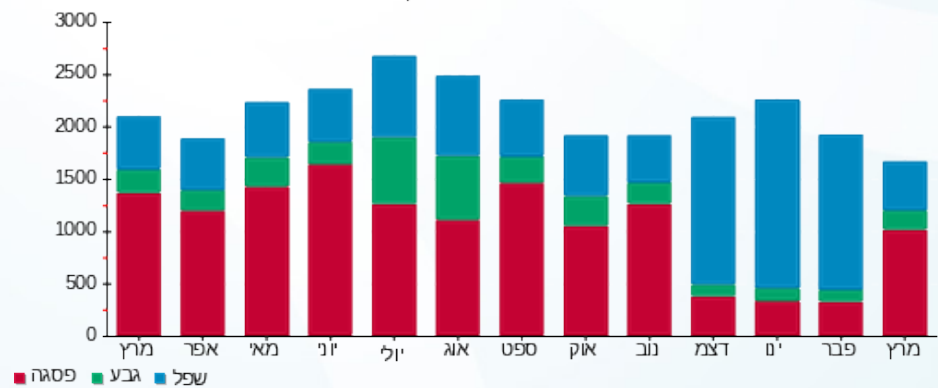
₪ 200.95	<b>תשלום קבוע</b>	
₪ 6.98	<b>תשלום עבור גודל חיבור בKVA (3x63)</b>	
₪ 873.70	<b>סה"כ לתשלום</b>	<b>לא כולל מע"מ</b>

התפלגות חיוב בש"ח לפי תעו"ז



- פסגה (₪ 450.34) 68%
- גבע (₪ 70.51) 11%
- שפל (₪ 144.93) 22%

הסטוריית צריכה בקוט"ש



05/04/20 תאריך הפקדה:  
 31/03/20 תאריך קריאה נוכחית:  
 01/03/20 תאריך קריאה קודמת:

שם דייר: חניון ב.חיוני  
 שם אתר: פארק עוגן פ"ת

**לקוח/ה נכבד/ה, אנו מתכבדים להגיש את חישוב צריכת החשמל לתקופה 01/03/20 - 31/03/20:**

חניון ב.חיוני - 1 - 81016886(3x250)

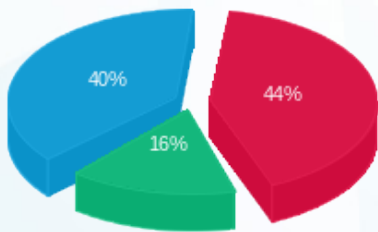
סה"כ לתשלום	מחיר לקוט"ש בא"ג	סה"כ צריכה בקוט"ש	קריאה נוכחית	קריאה קודמת	סוג צריכה	סוג תעריף
			31/03/20	01/03/20		פרטי חשבון עבור תאריכים:
2,104.50 ₪	45.44	4,631.38	530,012.89	525,381.52	פסגה	777
772.84 ₪	37.65	2,052.69	229,480.44	227,427.75	גבע	778
1,890.94 ₪	31.07	6,086.06	574,052.39	567,966.33	שפל	779

סה"כ לדייר:

שיא ביקוש	סה"כ	שפל	גבע	פסגה	סה"כ צריכה
	12,770.13	6,086.06	2,052.69	4,631.38	סה"כ לתשלום
	4,768.28 ₪	1,890.94 ₪	772.84 ₪	2,104.50 ₪	

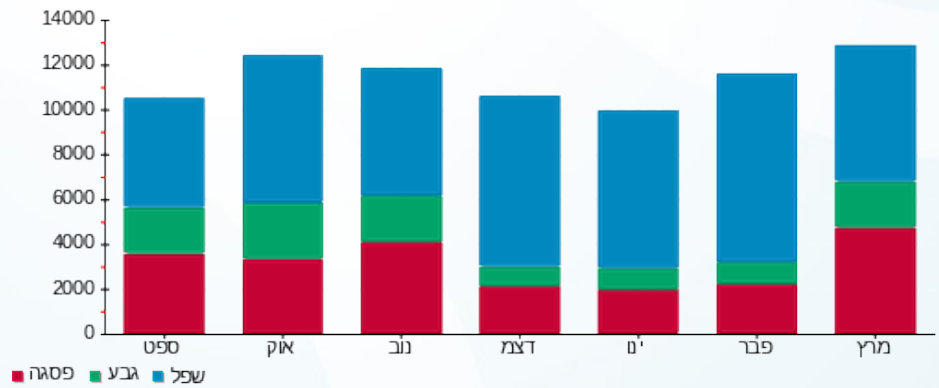
200.95 ₪	<b>תשלום קבוע</b>	
27.69 ₪	<b>תשלום עבור גודל חיבור בKVA (3x250)</b>	
4,996.92 ₪	<b>סה"כ לתשלום</b>	<b>לא כולל מע"מ</b>

התפלגות חיוב בש"ח לפי תע"ז



■ פסגה (2,104.50 ₪)  
 ■ גבע (772.84 ₪)  
 ■ שפל (1,890.94 ₪)

הסטוריית צריכה בקוט"ש





05/04/20 תאריך הפקדה:  
 31/03/20 תאריך קריאה נוכחית:  
 01/03/20 תאריך קריאה קודמת:

שם דייר: חניון חיוני  
 שם אתר: פארק עוגן פ"ת

לקוח/ה נכבד/ה, אנו מתכבדים להגיש את חישוב צריכת החשמל לתקופה 01/03/20 - 31/03/20:

חניון חיוני - 1 - 81026189 (3x100)

סה"כ לתשלום	מחיר לקוט"ש בא"ג	סה"כ צריכה בקוט"ש	קריאה נוכחית	קריאה קודמת	סוג צריכה	סוג תעריף
			31/03/20	01/03/20		פרטי חשבון עבור תאריכים:
₪ 333.98	45.44	735.00	3,489.31	2,754.31	פסגה	777
₪ 99.61	37.65	264.56	1,742.91	1,478.34	גבע	778
₪ 215.47	31.07	693.51	6,464.44	5,770.93	שפל	779

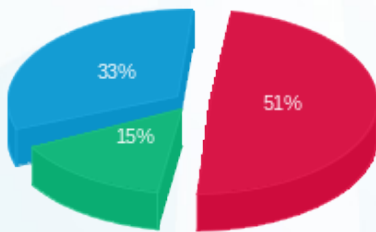
סה"כ לדייר:

שיא ביקוש	סה"כ	שפל	גבע	פסגה
4.77	1,693.07	693.51	264.56	735.00
	₪ 649.07	₪ 215.47	₪ 99.61	₪ 333.98

סה"כ צריכה  
 סה"כ לתשלום

₪ 200.95	<b>תשלום קבוע</b>	
₪ 11.08	<b>תשלום עבור גודל חיבור בKVA (3x100)</b>	
₪ 861.09	<b>סה"כ לתשלום</b>	<b>לא כולל מע"מ</b>

התפלגות חיוב בש"ח לפי תעו"ז



פסגה (₪ 333.98) ■  
 גבע (₪ 99.61) ■  
 שפל (₪ 215.47) ■

הסטוריית צריכה בקוט"ש



פסגה ■ גבע ■ שפל





05/04/20 תאריך הפקדה:  
 31/03/20 תאריך קריאה נוכחית:  
 01/03/20 תאריך קריאה קודמת:

שם דייר: מחסנים רותם  
 שם אתר: פארק עוגן פ"ת

לקוח/ה נכבד/ה, אנו מתכבדים להגיש את חישוב צריכת החשמל לתקופה 01/03/20 - 31/03/20:

מחסנים רותם - 11 - 16226538(0x0)

סוג תעריף	סוג צריכה	קריאה קודמת	קריאה נוכחית	סה"כ צריכה בקוט"ש	מחיר לקוט"ש בא"ג	סה"כ לתשלום
		01/03/20	31/03/20	פרטי חשבון עבור תאריכים:		
777	פסגה	118,779.20	124,089.70	5,310.50	45.44	2,413.09 ₪
778	גבע	18,780.70	18,902.80	122.10	37.65	45.97 ₪
779	שפל	49,810.80	49,928.40	117.60	31.07	36.54 ₪

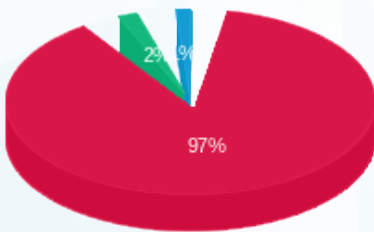
סה"כ לדייר:

פסגה	גבע	שפל	סה"כ	שיא ביקוש
5,310.50	122.10	117.60	5,550.20	35.05
2,413.09 ₪	45.97 ₪	36.54 ₪	2,495.60 ₪	

סה"כ צריכה  
 סה"כ לתשלום

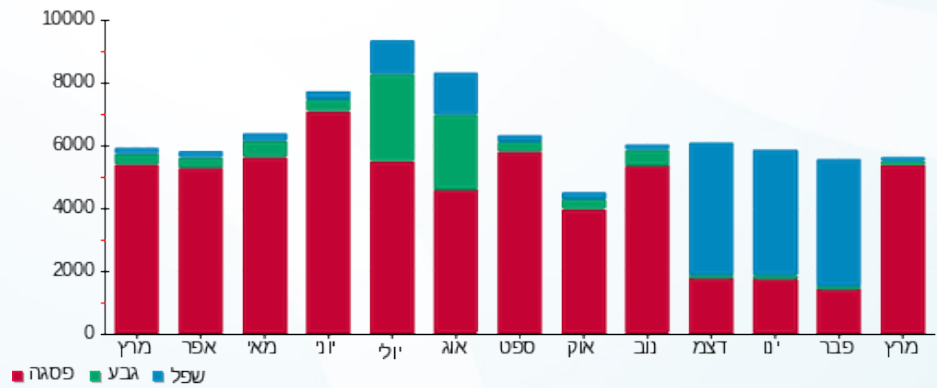
200.95 ₪	תשלום קבוע	
0.00 ₪	תשלום עבור גודל חיבור בKVA (0x0)	
2,696.55 ₪	סה"כ לתשלום	לא כולל מע"מ

התפלגות חיוב בש"ח לפי תעו"ז



■ פסגה (2,413.09 ₪)  
 ■ גבע (45.97 ₪)  
 ■ שפל (36.54 ₪)

הסטוריית צריכה בקוט"ש





05/04/20 תאריך הפקה:  
 31/03/20 תאריך קריאה נוכחית:  
 01/03/20 תאריך קריאה קודמת:

שם דייר: מילגם  
 שם אתר: פארק עוגן פ"ת

לקוח/ה נכבד/ה, אנו מתכבדים להגיש את חישוב צריכת החשמל לתקופה 01/03/20 - 31/03/20:

מילגם - 6 - 81017045 (3x100)

סוג תעריף	סוג צריכה	קריאה קודמת	קריאה נוכחית	סה"כ צריכה בקוט"ש	מחיר לקוט"ש בא"ג	סה"כ לתשלום
פרטי חשבון עבור תאריכים:						
777	פסגה	01/03/20	31/03/20	546.20	45.44	248.19 ₪
778	גבע	16,812.00	16,945.80	133.80	37.65	50.38 ₪
779	שפל	40,666.60	41,004.80	338.20	31.07	105.08 ₪

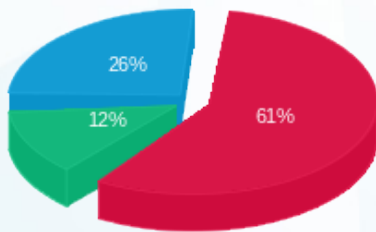
סה"כ לדייר:

פסגה	גבע	שפל	סה"כ	שיא ביקוש
546.20	133.80	338.20	1,018.20	6.20
248.19 ₪	50.38 ₪	105.08 ₪	403.65 ₪	

סה"כ צריכה  
 סה"כ לתשלום

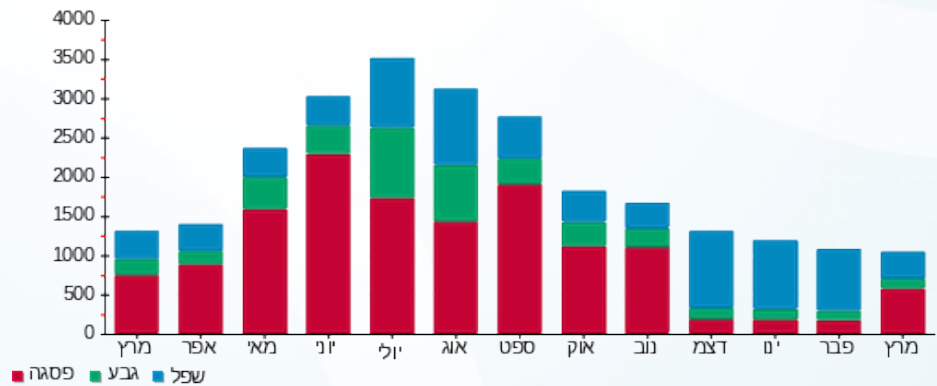
200.95 ₪	<b>תשלום קבוע</b>	
11.08 ₪	<b>תשלום עבור גודל חיבור בKVA (3x100)</b>	
615.67 ₪	<b>סה"כ לתשלום</b>	<b>לא כולל מע"מ</b>

התפלגות חיוב בש"ח לפי תע"ז



■ פסגה (248.19 ₪)  
 ■ גבע (50.38 ₪)  
 ■ שפל (105.08 ₪)

הסטוריית צריכה בקוט"ש





05/04/20

תאריך הפקדה:

שם דייר: מכון כושר רני רוביו

31/03/20

תאריך קריאה נוכחית:

שם אתר: פארק עוגן פ"ת

01/03/20

תאריך קריאה קודמת:

לקוח/ה נכבד/ה, אנו מתכבדים להגיש את חישוב צריכת החשמל לתקופה 01/03/20 - 31/03/20:

מכון כושר רני רוביו - 7 - 81017045(3x80)

סוג תעריף	סוג צריכה	קריאה קודמת	קריאה נוכחית	סה"כ צריכה בקוט"ש	מחיר לקוט"ש בא"ג	סה"כ לתשלום
פרטי חשבון עבור תאריכים:						
777	פסגה	01/03/20	31/03/20	182.20	45.44	82.79 ₪
778	גבע	40,205.20	40,258.60	53.40	37.65	20.11 ₪
779	שפל	42,048.60	42,081.80	33.20	31.07	10.32 ₪

סה"כ לדייר:

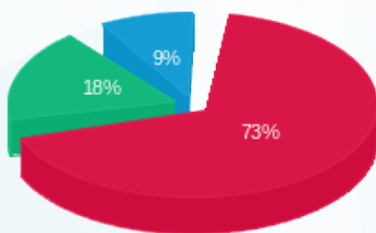
פסגה	גבע	שפל	סה"כ	שיא ביקוש
182.20	53.40	33.20	268.80	4.40
82.79 ₪	20.11 ₪	10.32 ₪	113.21 ₪	

סה"כ צריכה

סה"כ לתשלום

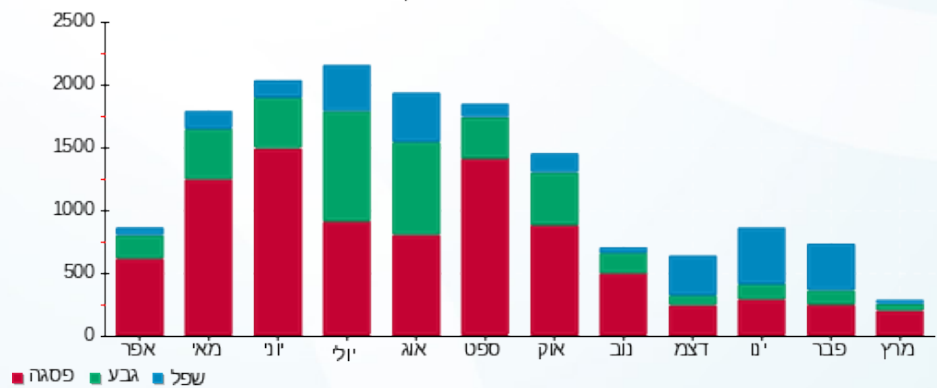
200.95 ₪	<b>תשלום קבוע</b>	
8.86 ₪	<b>תשלום עבור גודל חיבור בKVA (3x80)</b>	
323.02 ₪	<b>סה"כ לתשלום</b>	<b>לא כולל מע"מ</b>

התפלגות חיוב בש"ח לפי תעו"ז



- פסגה (82.79 ₪)
- גבע (20.11 ₪)
- שפל (10.32 ₪)

הסטוריית צריכה בקוט"ש



- פסגה
- גבע
- שפל





05/04/20

תאריך הפקדה:

שם דייר: מל"מ  
שם אתר: פארק עוגן פ"ת

31/03/20

תאריך קריאה נוכחית:

01/03/20

תאריך קריאה קודמת:

לקוח/ה נכבד/ה, אנו מתכבדים להגיש את חישוב צריכת החשמל לתקופה 01/03/20 - 31/03/20:

מל"מ - 5 - 81011515 (3x100)

סוג תעריף	סוג צריכה	קריאה קודמת	קריאה נוכחית	סה"כ צריכה בקוט"ש	מחיר לקוט"ש בא"ג	סה"כ לתשלום
פרטי חשבון עבור תאריכים:						
777	פסגה	01/03/20	31/03/20	319.25	45.44	145.07 ₪
778	גבע	3,982.27	4,066.40	84.14	37.65	31.68 ₪
779	שפל	15,481.02	15,696.70	215.68	31.07	67.01 ₪

סה"כ לדייר:

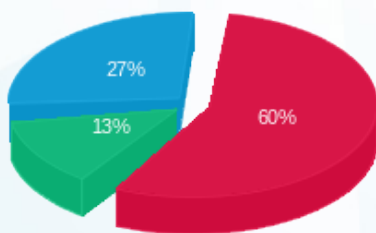
פסגה	גבע	שפל	סה"כ	שיא ביקוש
319.25	84.14	215.68	619.07	
145.07 ₪	31.68 ₪	67.01 ₪	243.76 ₪	

סה"כ צריכה

סה"כ לתשלום

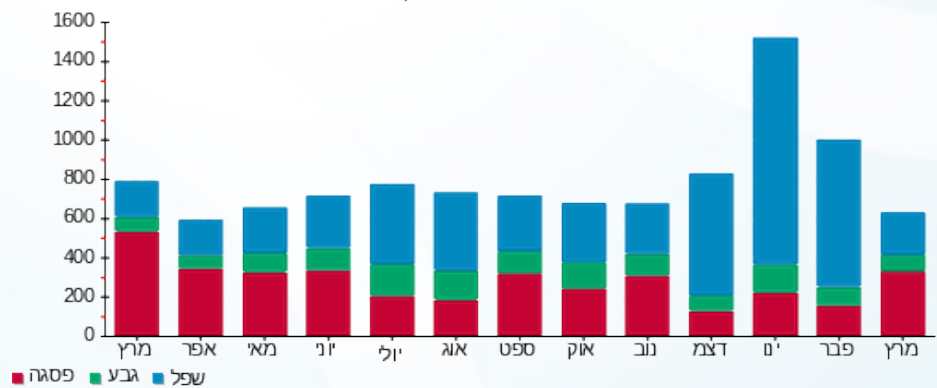
200.95 ₪	תשלום קבוע	
11.08 ₪	תשלום עבור גודל חיבור בKVA (3x100)	
455.78 ₪	סה"כ לתשלום	לא כולל מע"מ

התפלגות חיוב בש"ח לפי תעו"ז



פסגה (145.07 ₪) ■  
גבע (31.68 ₪) ■  
שפל (67.01 ₪) ■

הסטוריית צריכה בקוט"ש



פסגה ■ גבע ■ שפל





05/04/20 תאריך הפקה:  
 31/03/20 תאריך קריאה נוכחית:  
 01/03/20 תאריך קריאה קודמת:

שם דייר: מל"מ - בניין ברוש קומה 1  
 שם אתר: פארק עוגן פ"ת

**לקוח/ה נכבד/ה, אנו מתכבדים להגיש את חישוב צריכת החשמל לתקופה 01/03/20 - 31/03/20:**

**לוח חלוקה ק.א בניין ברוש - 2 - (3x630)81016948**

סוג תעריף	סוג צריכה	קריאה קודמת	קריאה נוכחית	סה"כ צריכה בקוט"ש	מחיר לקוט"ש בא"ג	סה"כ לתשלום
פרטי חשבון עבור תאריכים:			01/03/20	31/03/20		
777	פסגה	8,802,108.19	8,811,473.27	9,365.08	45.44	4,255.49 ₪
778	גבע	240,038.28	242,498.59	2,460.31	37.65	926.31 ₪
779	שפל	620,828.02	626,304.70	5,476.69	31.07	1,701.61 ₪

**בניין ברוש 5 - (3x100)81016948 - KCS**

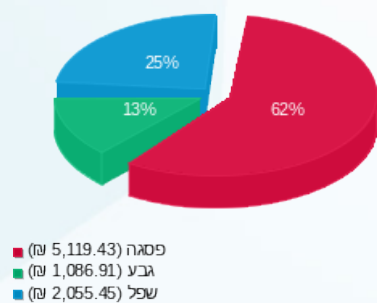
סוג תעריף	סוג צריכה	קריאה קודמת	קריאה נוכחית	סה"כ צריכה בקוט"ש	מחיר לקוט"ש בא"ג	סה"כ לתשלום
פרטי חשבון עבור תאריכים:			01/03/20	31/03/20		
777	פסגה	160,530.13	162,431.40	1,901.27	45.44	863.94 ₪
778	גבע	45,887.34	46,313.92	426.57	37.65	160.61 ₪
779	שפל	122,114.46	123,253.32	1,138.87	31.07	353.85 ₪

**סה"כ לדייר:**

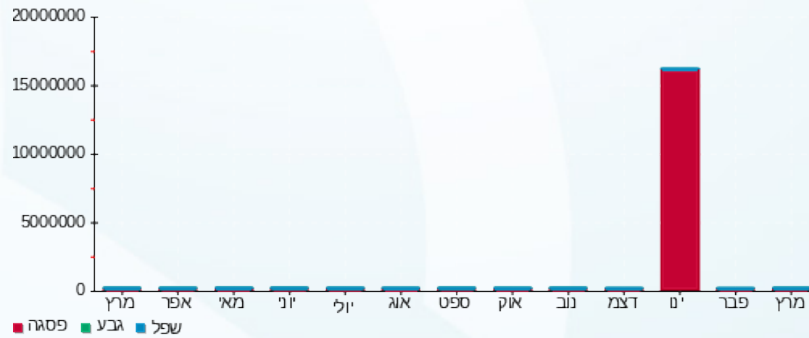
פסגה	גבע	שפל	סה"כ	שיא ביקוש
11,266.35	2,886.89	6,615.55	20,768.79	
5,119.43 ₪	1,086.91 ₪	2,055.45 ₪	8,261.79 ₪	

200.95 ₪	<b>תשלום קבוע</b>	
80.85 ₪	<b>תשלום עבור גודל חיבור בKVA (3x730)</b>	
8,543.60 ₪	<b>סה"כ לתשלום</b>	<b>לא כולל מע"מ</b>

התפלגות חיוב בש"ח לפי תע"ז



הסטוריית צריכה בקוט"ש



05/04/20 תאריך הפקה:  
 31/03/20 תאריך קריאה נוכחית:  
 01/03/20 תאריך קריאה קודמת:

**שם דייר:** מל"מ - לוח חדר שירותים בניין ברוש  
**שם אתר:** פארק עוגן פ"ת

**לקוח/ה נכבד/ה, אנו מתכבדים להגיש את חישוב צריכת החשמל לתקופה 01/03/20 - 31/03/20:**

**מל"מ - לוח חדר שירותים בניין ברוש - 4 - 81011515 (3x80)**

סוג תעריף	סוג צריכה	קריאה קודמת	קריאה נוכחית	סה"כ צריכה בקוט"ש	מחיר לקוט"ש בא"ג	סה"כ לתשלום
			31/03/20	01/03/20	פרטי חשבון עבור תאריכים:	
777	פסגה	41,962.51	43,778.34	1,815.82	45.44	825.11 ₪
778	גבע	21,785.72	22,425.85	640.13	37.65	241.01 ₪
779	שפל	72,602.02	74,255.60	1,653.59	31.07	513.77 ₪

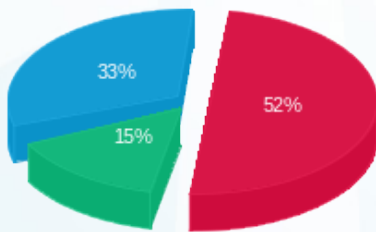
**סה"כ לדייר:**

פסגה	גבע	שפל	סה"כ	שיא ביקוש
1,815.82	640.13	1,653.59	4,109.54	
825.11 ₪	241.01 ₪	513.77 ₪	1,579.89 ₪	

סה"כ צריכה  
 סה"כ לתשלום

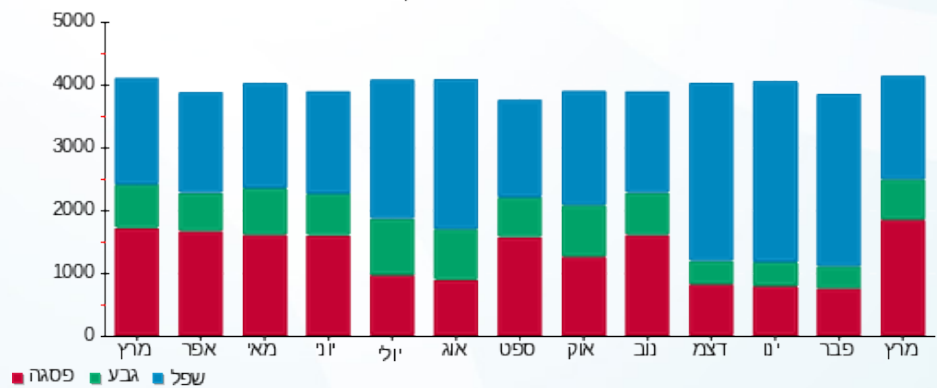
200.95 ₪	<b>תשלום קבוע</b>	
8.86 ₪	<b>תשלום עבור גודל חיבור בKVA (3x80)</b>	
1,789.70 ₪	<b>סה"כ לתשלום</b>	<b>לא כולל מע"מ</b>

התפלגות חיוב בש"ח לפי תעו"ז



■ פסגה (825.11 ₪)  
 ■ גבע (241.01 ₪)  
 ■ שפל (513.77 ₪)

הסטוריית צריכה בקוט"ש





05/04/20

תאריך הפקדה:

שם דייר: מל"מ - לוח חלוקה מל"מ בניין ברוש קומה ב'  
שם אתר: פארק עוגן פ"ת

31/03/20

תאריך קריאה נוכחית:

01/03/20

תאריך קריאה קודמת:

לקוח/ה נכבד/ה, אנו מתכבדים להגיש את חישוב צריכת החשמל לתקופה 01/03/20 - 31/03/20:

מל"מ - לוח חלוקה ק.ב מל"מ בניין ברוש - 1 - 81016948(3x630)

סוג תעריף	סוג צריכה	קריאה קודמת	קריאה נוכחית	סה"כ צריכה בקוט"ש	מחיר לקוט"ש בא"ג	סה"כ לתשלום
		01/03/20	31/03/20	פרטי חשבון עבור תאריכים:		
777	פסגה	791,009.90	798,720.94	7,711.03	45.44	3,503.89 ₪
778	גבע	239,481.54	241,415.98	1,934.43	37.65	728.31 ₪
779	שפל	629,964.83	635,038.46	5,073.62	31.07	1,576.37 ₪

סה"כ לדייר:

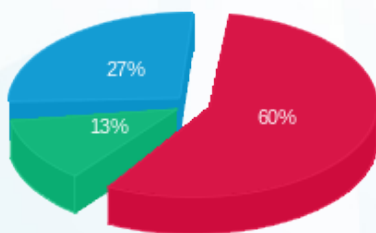
פסגה	גבע	שפל	סה"כ	שיא ביקוש
7,711.03	1,934.43	5,073.62	14,719.09	
3,503.89 ₪	728.31 ₪	1,576.37 ₪	5,808.58 ₪	

סה"כ צריכה

סה"כ לתשלום

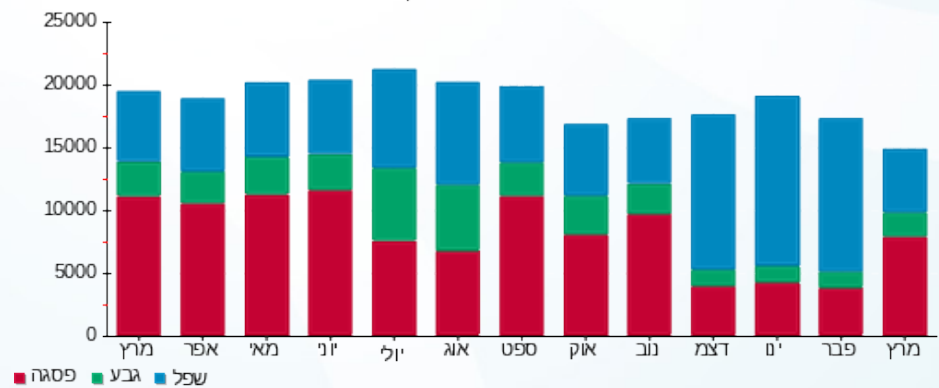
200.95 ₪	תשלום קבוע	
69.78 ₪	תשלום עבור גודל חיבור בKVA (3x630)	
6,079.31 ₪	סה"כ לתשלום	לא כולל מע"מ

התפלגות חיוב בש"ח לפי תעו"ז



■ פסגה (3,503.89 ₪)  
■ גבע (728.31 ₪)  
■ שפל (1,576.37 ₪)

הסטוריית צריכה בקוט"ש



■ פסגה ■ גבע ■ שפל



05/04/20 תאריך הפקה:  
 31/03/20 תאריך קריאה נוכחית:  
 01/03/20 תאריך קריאה קודמת:

שם דייר: מל"מ - לוח יטאות בגג בניין ברוש  
 שם אתר: פארק עוגן פ"ת

**לקוח/ה נכבד/ה, אנו מתכבדים להגיש את חישוב צריכת החשמל לתקופה 01/03/20 - 31/03/20:**

מל"מ - לוח יטאות בגג בניין ברוש - 3 - 81016948(3x40)

סוג תעריף	סוג צריכה	קריאה קודמת	קריאה נוכחית	סה"כ צריכה בקוט"ש	מחיר לקוט"ש בא"ג	סה"כ לתשלום
			31/03/20	01/03/20	פרטי חשבון עבור תאריכים:	
777	פסגה	43,077.20	43,388.59	311.39	45.44	141.50 ₪
778	גבע	29,460.12	29,841.68	381.56	37.65	143.66 ₪
779	שפל	1,099,138.23	1,100,454.81	1,316.58	31.07	409.06 ₪

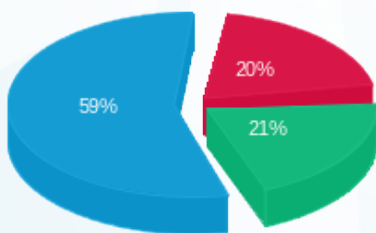
סה"כ לדייר:

פסגה	גבע	שפל	סה"כ	שיא ביקוש
311.39	381.56	1,316.58	2,009.53	
141.50 ₪	143.66 ₪	409.06 ₪	694.21 ₪	

סה"כ צריכה  
 סה"כ לתשלום

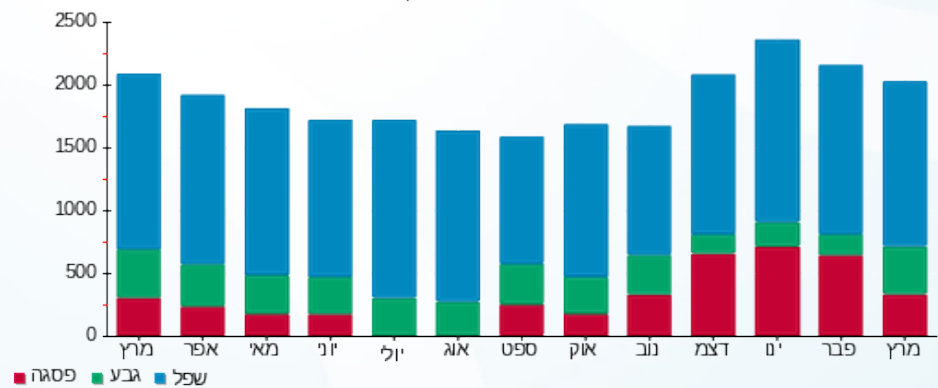
200.95 ₪	<b>תשלום קבוע</b>	
4.43 ₪	<b>תשלום עבור גודל חיבור בKVA (3x40)</b>	
899.59 ₪	<b>סה"כ לתשלום</b>	<b>לא כולל מע"מ</b>

התפלגות חיוב בש"ח לפי תעו"ז



■ פסגה (141.50 ₪)  
 ■ גבע (143.66 ₪)  
 ■ שפל (409.06 ₪)

הסטוריית צריכה בקוט"ש





05/04/20

תאריך הפקדה:

שם דייר: מל"מ - מזגן 1 חדר מחשב בניין ברוש קומה א'  
שם אתר: פארק עוגן פ"ת

31/03/20

תאריך קריאה נוכחית:

01/03/20

תאריך קריאה קודמת:

לקוח/ה נכבד/ה, אנו מתכבדים להגיש את חישוב צריכת החשמל לתקופה 01/03/20 - 31/03/20:

מל"מ - מזגן 1 חדר מחשב בניין ברוש קומה א' - 1 - 81011515 (3x16)

סוג תעריף	סוג צריכה	קריאה קודמת	קריאה נוכחית	סה"כ צריכה בקוט"ש	מחיר לקוט"ש בא"ג	סה"כ לתשלום
		01/03/20	31/03/20			
777	פסגה	5,186.25	5,334.01	147.76	45.44	67.14 ₪
778	גבע	2,903.32	2,955.66	52.34	37.65	19.71 ₪
779	שפל	8,350.32	8,480.42	130.09	31.07	40.42 ₪

סה"כ לדייר:

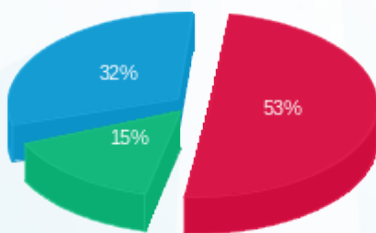
פסגה	גבע	שפל	סה"כ	שיא ביקוש
147.76	52.34	130.09	330.19	
67.14 ₪	19.71 ₪	40.42 ₪	127.27 ₪	

סה"כ צריכה

סה"כ לתשלום

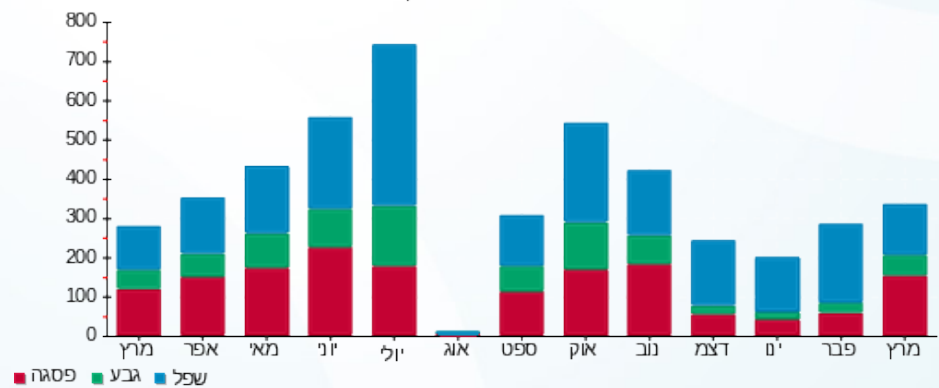
200.95 ₪	תשלום קבוע	
1.77 ₪	תשלום עבור גודל חיבור בKVA (3x16)	
329.99 ₪	סה"כ לתשלום	לא כולל מע"מ

התפלגות חיוב בש"ח לפי תעו"ז



פסגה (67.14 ₪)  
גבע (19.71 ₪)  
שפל (40.42 ₪)

הסטוריית צריכה בקוט"ש



05/04/20 תאריך הפקה:  
 31/03/20 תאריך קריאה נוכחית:  
 01/03/20 תאריך קריאה קודמת:

שם דייר: מל"מ - מזגן 2 חדר מחשב בניין ברוש קומה א'  
 שם אתר: פארק עוגן פ"ת

לקוח/ה נכבד/ה, אנו מתכבדים להגיש את חישוב צריכת החשמל לתקופה 01/03/20 - 31/03/20:

מל"מ - מזגן 2 חדר מחשב בניין ברוש קומה א' - 2 - 81011515 (3x16)

סוג תעריף	סוג צריכה	קריאה קודמת	קריאה נוכחית	סה"כ צריכה בקוט"ש	מחיר לקוט"ש בא"ג	סה"כ לתשלום
פרטי חשבון עבור תאריכים:						
777	פסגה	01/03/20	31/03/20	184.71	45.44	83.93 ₪
778	גבע	3,338.79	3,400.17	61.38	37.65	23.11 ₪
779	שפל	9,341.92	9,489.19	147.26	31.07	45.76 ₪

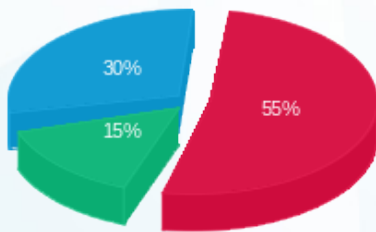
סה"כ לדייר:

פסגה	גבע	שפל	סה"כ	שיא ביקוש
184.71	61.38	147.26	393.36	
83.93 ₪	23.11 ₪	45.76 ₪	152.80 ₪	

סה"כ צריכה  
 סה"כ לתשלום

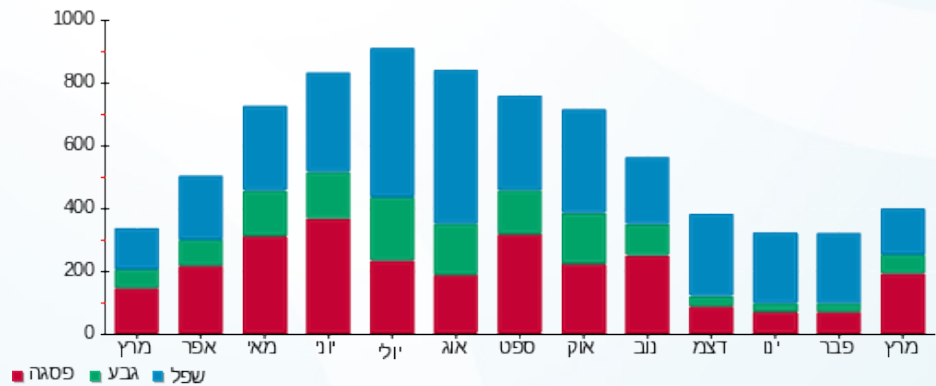
200.95 ₪	<b>תשלום קבוע</b>	
1.77 ₪	<b>תשלום עבור גודל חיבור בKVA (3x16)</b>	
355.52 ₪	<b>סה"כ לתשלום</b>	<b>לא כולל מע"מ</b>

התפלגות חיוב בש"ח לפי תע"ז



פסגה (83.93 ₪)  
 גבע (23.11 ₪)  
 שפל (45.76 ₪)

הסטוריית צריכה בקוט"ש





05/04/20

תאריך הפקדה:

שם דייר: מל"מ - מזגן 2 חדר מחשב בניין ברוש קומה ב'  
שם אתר: פארק עוגן פ"ת

31/03/20

תאריך קריאה נוכחית:

01/03/20

תאריך קריאה קודמת:

לקוח/ה נכבד/ה, אנו מתכבדים להגיש את חישוב צריכת החשמל לתקופה 01/03/20 - 31/03/20:

מל"מ - מזגן 2 חדר מחשב בניין ברוש קומה ב' - 3 - 81011515 (3x20)

סוג תעריף	סוג צריכה	קריאה קודמת	קריאה נוכחית	סה"כ צריכה בקוט"ש	מחיר לקוט"ש בא"ג	סה"כ לתשלום
פרטי חשבון עבור תאריכים:						
777	פסגה	01/03/20	31/03/20	99.58	45.44	45.25 ₪
778	גבע	1,821.43	1,858.65	37.22	37.65	14.01 ₪
779	שפל	6,168.77	6,262.45	93.68	31.07	29.11 ₪

סה"כ לדייר:

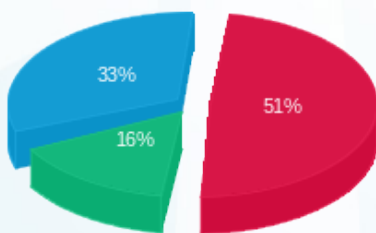
פסגה	גבע	שפל	סה"כ	שיא ביקוש
99.58	37.22	93.68	230.48	
45.25 ₪	14.01 ₪	29.11 ₪	88.37 ₪	

סה"כ צריכה

סה"כ לתשלום

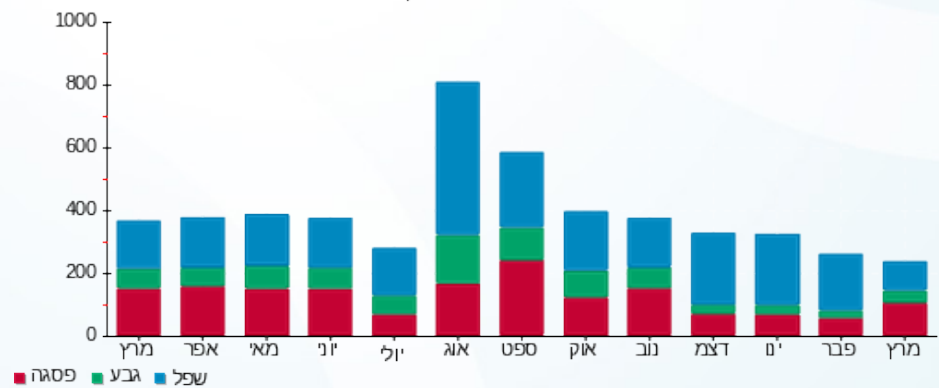
200.95 ₪	תשלום קבוע	
2.22 ₪	תשלום עבור גודל חיבור בKVA (3x20)	
291.53 ₪	סה"כ לתשלום	לא כולל מע"מ

התפלגות חיוב בש"ח לפי תעו"ז



פסגה (45.25 ₪)  
גבע (14.01 ₪)  
שפל (29.11 ₪)

הסטוריית צריכה בקוט"ש





05/04/20

תאריך הפקדה:

שם דייר: מל"מ לובי  
שם אתר: פארק עוגן פ"ת

31/03/20

תאריך קריאה נוכחית:

01/03/20

תאריך קריאה קודמת:

לקוח/ה נכבד/ה, אנו מתכבדים להגיש את חישוב צריכת החשמל לתקופה 01/03/20 - 31/03/20:

מל"מ לובי - 7 - 81011515 (3x40)

סוג תעריף	סוג צריכה	קריאה קודמת	קריאה נוכחית	סה"כ צריכה בקוט"ש	מחיר לקוט"ש בא"ג	סה"כ לתשלום
פרטי חשבון עבור תאריכים:						
		01/03/20	31/03/20			
777	פסגה	25,429.21	26,055.52	626.31	45.44	284.60 ₪
778	גבע	13,107.67	13,403.79	296.12	37.65	111.49 ₪
779	שפל	44,410.23	45,058.44	648.21	31.07	201.40 ₪

סה"כ לדיר:

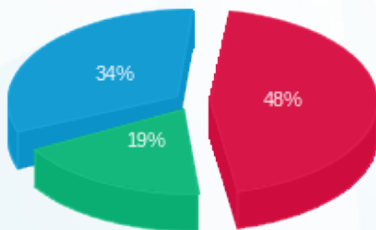
פסגה	גבע	שפל	סה"כ	שיא ביקוש
626.31	296.12	648.21	1,570.64	
284.60 ₪	111.49 ₪	201.40 ₪	597.48 ₪	

סה"כ צריכה

סה"כ לתשלום

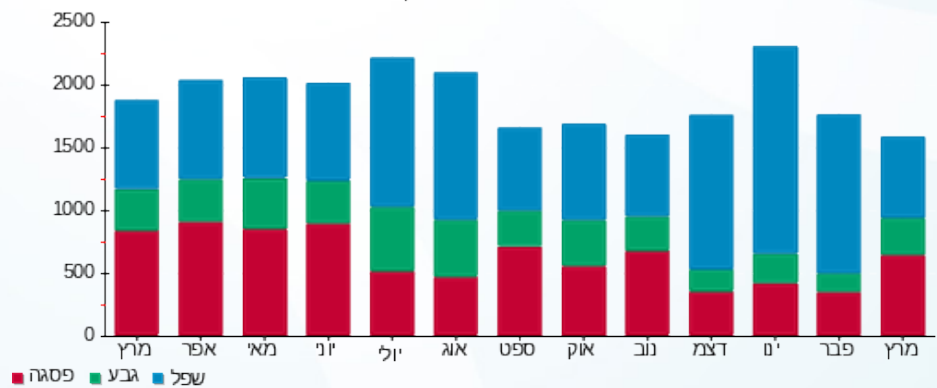
200.95 ₪	תשלום קבוע	
4.43 ₪	תשלום עבור גודל חיבור בKVA (3x40)	
802.86 ₪	סה"כ לתשלום	לא כולל מע"מ

התפלגות חיוב בש"ח לפי תע"ז



- פסגה (284.60 ₪)
- גבע (111.49 ₪)
- שפל (201.40 ₪)

הסטוריית צריכה בקוט"ש





05/04/20

תאריך הפקדה:

שם דייר: משולם פתרונו תשלום

31/03/20

תאריך קריאה נוכחית:

שם אתר: פארק עוגן פ"ת

01/03/20

תאריך קריאה קודמת:

לקוח/ה נכבד/ה, אנו מתכבדים להגיש את חישוב צריכת החשמל לתקופה 01/03/20 - 31/03/20:

משולם פתרונו תשלום - 7 - 81016948 (3x63)

סוג תעריף	סוג צריכה	קריאה קודמת	קריאה נוכחית	סה"כ צריכה בקוט"ש	מחיר לקוט"ש בא"ג	סה"כ לתשלום
פרטי חשבון עבור תאריכים:						
777	פסגה	01/03/20	31/03/20	809.05	45.44	367.63 ₪
778	גבע	11,820.44	11,860.21	39.76	37.65	14.97 ₪
779	שפל	34,998.63	35,093.67	95.04	31.07	29.53 ₪

סה"כ לדייר:

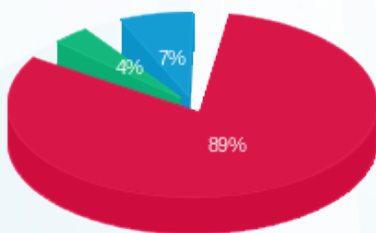
פסגה	גבע	שפל	סה"כ	שיא ביקוש
809.05	39.76	95.04	943.85	
367.63 ₪	14.97 ₪	29.53 ₪	412.13 ₪	

סה"כ צריכה

סה"כ לתשלום

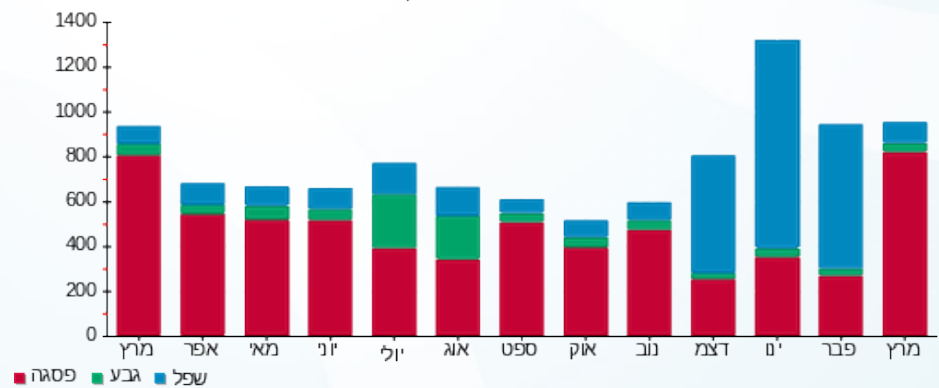
200.95 ₪	<b>תשלום קבוע</b>	
6.98 ₪	<b>תשלום עבור גודל חיבור בKVA (3x63)</b>	
620.06 ₪	<b>סה"כ לתשלום</b>	<b>לא כולל מע"מ</b>

התפלגות חיוב בש"ח לפי תעו"ז



- פסגה (367.63 ₪) 89%
- גבע (14.97 ₪) 7%
- שפל (29.53 ₪) 4%

הסטוריית צריכה בקוט"ש





05/04/20

תאריך הפקדה:

שם דייר: ספגטים בניין אורן

31/03/20

תאריך קריאה נוכחית:

שם אתר: פארק עוגן פ"ת

01/03/20

תאריך קריאה קודמת:

לקוח/ה נכבד/ה, אנו מתכבדים להגיש את חישוב צריכת החשמל לתקופה 01/03/20 - 31/03/20:

ספגטים בניין אורן - 6 - (3x250)81016886

סוג תעריף	סוג צריכה	קריאה קודמת	קריאה נוכחית	סה"כ צריכה בקוט"ש	מחיר לקוט"ש בא"ג	סה"כ לתשלום
		01/03/20	31/03/20	פרטי חשבון עבור תאריכים:		
777	פסגה	20,677,178.19	20,683,663.33	6,485.14	45.44	2,946.85 ₪
778	גבע	339,977.19	342,353.67	2,376.48	37.65	894.74 ₪
779	שפל	20,681,505.97	20,684,036.35	2,530.38	31.07	786.19 ₪

סה"כ לדייר:

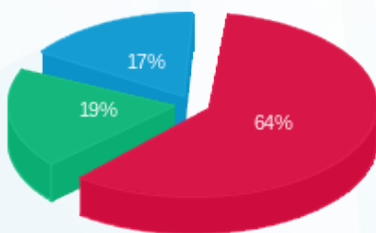
פסגה	גבע	שפל	סה"כ	שיא ביקוש
6,485.14	2,376.48	2,530.38	11,392.00	
2,946.85 ₪	894.74 ₪	786.19 ₪	4,627.78 ₪	

סה"כ צריכה

סה"כ לתשלום

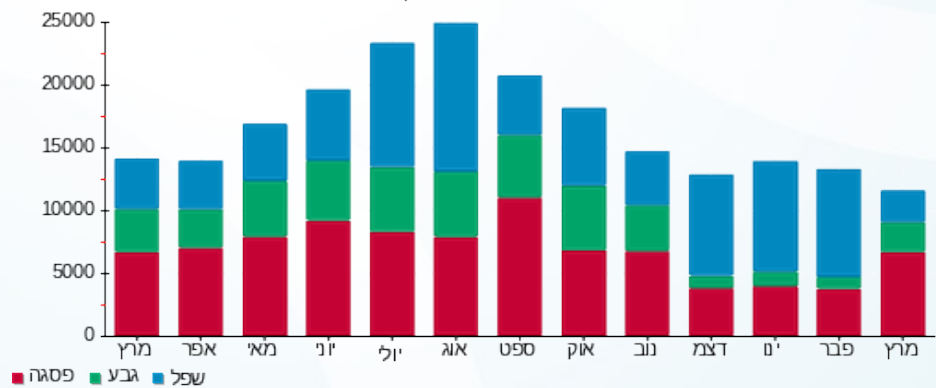
200.95 ₪	תשלום קבוע	
27.69 ₪	תשלום עבור גודל חיבור בKVA (3x250)	
4,856.42 ₪	סה"כ לתשלום	לא כולל מע"מ

התפלגות חיוב בש"ח לפי תעו"ז



■ פסגה (2,946.85 ₪)  
 ■ גבע (894.74 ₪)  
 ■ שפל (786.19 ₪)

הסטוריית צריכה בקוט"ש



■ פסגה ■ גבע ■ שפל



05/04/20 תאריך הפקדה:  
 31/03/20 תאריך קריאה נוכחית:  
 01/03/20 תאריך קריאה קודמת:

**שם דייר:** עוגן מחסן בניין אורן קומת קרקע  
**שם אתר:** פארק עוגן פ"ת

**לקוח/ה נכבד/ה, אנו מתכבדים להגיש את חישוב צריכת החשמל לתקופה 01/03/20 - 31/03/20:**

**עוגן מחסן בניין אורן קומת קרקע - 5 - 81017045(3x34)**

סוג תעריף	סוג צריכה	קריאה קודמת	קריאה נוכחית	סה"כ צריכה בקוט"ש	מחיר לקוט"ש בא"ג	סה"כ לתשלום
פרטי חשבון עבור תאריכים:						
777	פסגה	01/03/20	31/03/20	213.75	45.44	97.13 ₪
778	גבע	33,197.95	33,277.55	79.60	37.65	29.97 ₪
779	שפל	94,334.35	94,540.65	206.30	31.07	64.10 ₪

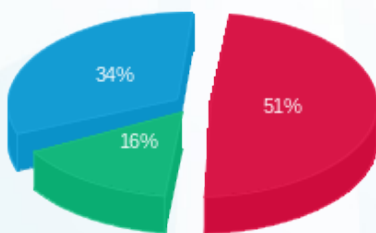
**סה"כ לדייר:**

פסגה	גבע	שפל	סה"כ	שיא ביקוש
213.75	79.60	206.30	499.65	1.20
₪ 97.13	₪ 29.97	₪ 64.10	₪ 191.19	

**סה"כ צריכה**  
**סה"כ לתשלום**

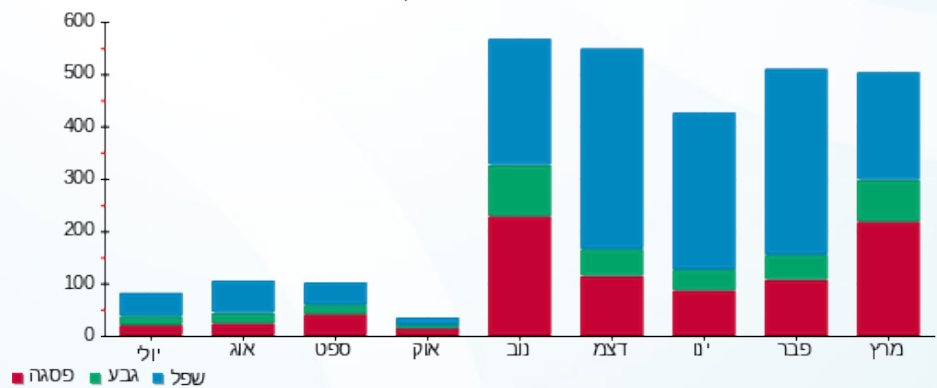
200.95 ₪	<b>תשלום קבוע</b>	
3.77 ₪	<b>תשלום עבור גודל חיבור בKVA (3x34)</b>	
395.91 ₪	<b>סה"כ לתשלום</b>	<b>לא כולל מע"מ</b>

התפלגות חיוב בש"ח לפי תע"ז



■ פסגה (₪ 97.13)  
 ■ גבע (₪ 29.97)  
 ■ שפל (₪ 64.10)

הסטוריית צריכה בקוט"ש



05/04/20 תאריך הפקדה:  
 31/03/20 תאריך קריאה נוכחית:  
 01/03/20 תאריך קריאה קודמת:

**שם דייר:** עוגן מסעדה בניין אורן קומת קרקע  
**שם אתר:** פארק עוגן פ"ת

**לקוח/ה נכבד/ה, אנו מתכבדים להגיש את חישוב צריכת החשמל לתקופה 01/03/20 - 31/03/20:**

**עוגן מסעדה בניין אורן קומת קרקע - 5 - 81016886(3x160)**

סוג תעריף	סוג צריכה	קריאה קודמת	קריאה נוכחית	סה"כ צריכה בקוט"ש	מחיר לקוט"ש בא"ג	סה"כ לתשלום
פרטי חשבון עבור תאריכים:						
777	פסגה	01/03/20	31/03/20	0.00	45.44	0.00 ₪
778	גבע	233,602.36	233,602.36	0.00	37.65	0.00 ₪
779	שפל	452,079.39	452,079.39	0.00	31.07	0.00 ₪

**סה"כ לדייר:**

פסגה	גבע	שפל	סה"כ	שיא ביקוש
0.00	0.00	0.00	0.00	
0.00 ₪	0.00 ₪	0.00 ₪	0.00 ₪	

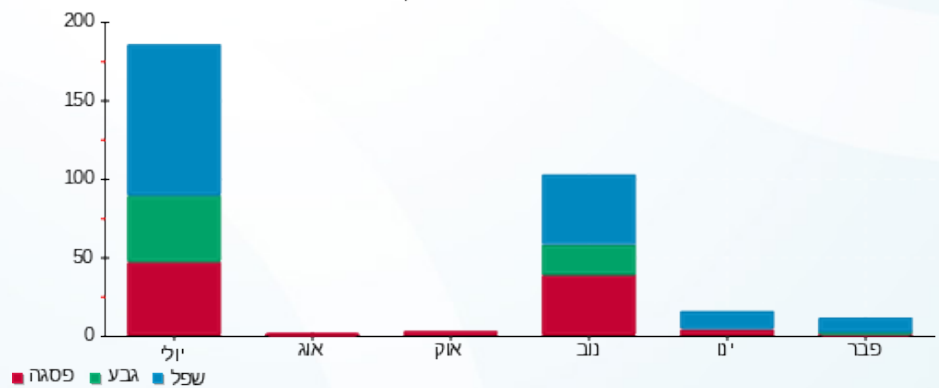
סה"כ צריכה  
 סה"כ לתשלום

200.95 ₪	<b>תשלום קבוע</b>	
17.72 ₪	<b>תשלום עבור גודל חיבור ב KVA (3x160)</b>	
218.67 ₪	<b>סה"כ לתשלום</b>	<b>לא כולל מע"מ</b>

התפלגות חיוב בש"ח לפי תעו"ז

פסגה (0.00 ₪)  
 גבע (0.00 ₪)  
 שפל (0.00 ₪)

הסטוריית צריכה בקוט"ש





05/04/20 תאריך הפקדה:  
 31/03/20 תאריך קריאה נוכחית:  
 01/03/20 תאריך קריאה קודמת:

שם דייר: פוליפיד בניין אלון קומה 1  
 שם אתר: פארק עוגן פ"ת

לקוח/ה נכבד/ה, אנו מתכבדים להגיש את חישוב צריכת החשמל לתקופה 01/03/20 - 31/03/20:

פוליפיד בניין אלון ק. 1 - 2 - 16226560 (3x1000)

סוג תעריף	סוג צריכה	קריאה קודמת	קריאה נוכחית	סה"כ צריכה בקוט"ש	מחיר לקוט"ש בא"ג	סה"כ לתשלום
		01/03/20	31/03/20			
777	פסגה	535,534.40	570,166.40	34,632.00	45.44	15,736.78 ₪
778	גבע	298,864.00	311,325.60	12,461.60	37.65	4,691.79 ₪
779	שפל	919,792.00	951,252.00	31,460.00	31.07	9,774.62 ₪

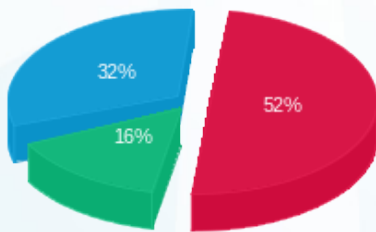
סה"כ לדייר:

פסגה	גבע	שפל	סה"כ	שיא ביקוש
34,632.00	12,461.60	31,460.00	78,553.60	170.11
15,736.78 ₪	4,691.79 ₪	9,774.62 ₪	30,203.20 ₪	

סה"כ צריכה  
 סה"כ לתשלום

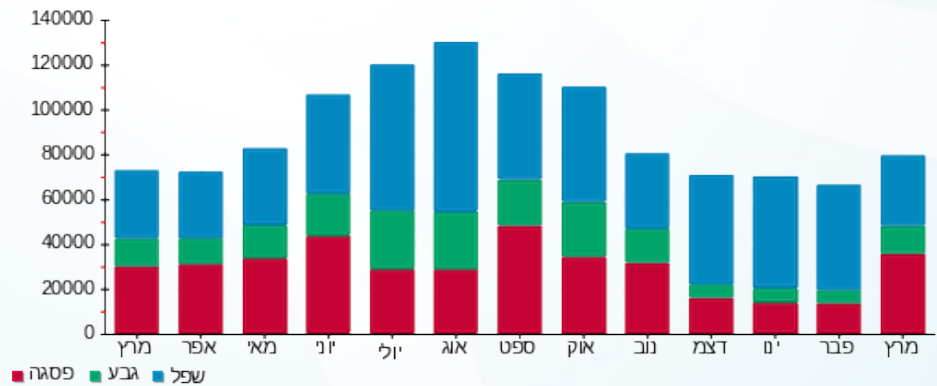
200.95 ₪	תשלום קבוע	
110.76 ₪	תשלום עבור גודל חיבור בKVA (3x1000)	
30,514.90 ₪	סה"כ לתשלום	לא כולל מע"מ

התפלגות חיוב בש"ח לפי תע"ז



פסגה (15,736.78 ₪) 32%  
 גבע (4,691.79 ₪) 16%  
 שפל (9,774.62 ₪) 52%

הסטוריית צריכה בקוט"ש





05/04/20 תאריך הפקדה:  
 31/03/20 תאריך קריאה נוכחית:  
 01/03/20 תאריך קריאה קודמת:

שם דייר: פוליפיד בניין תמר דרום קומה 1  
 שם אתר: פארק עוגן פ"ת

לקוח/ה נכבד/ה, אנו מתכבדים להגיש את חישוב צריכת החשמל לתקופה 01/03/20 - 31/03/20:

פוליפיד בניין תמר דרום ק.1 - 7 - 81018576 (3x125)

סוג תעריף	סוג צריכה	קריאה קודמת	קריאה נוכחית	סה"כ צריכה בקוט"ש	מחיר לקוט"ש בא"ג	סה"כ לתשלום
פרטי חשבון עבור תאריכים:						
		01/03/20	31/03/20			
777	פסגה	131,352.72	133,888.63	2,535.91	45.44	1,152.32 ₪
778	גבע	27,612.97	27,778.61	165.64	37.65	62.36 ₪
779	שפל	81,406.15	81,809.27	403.12	31.07	125.25 ₪

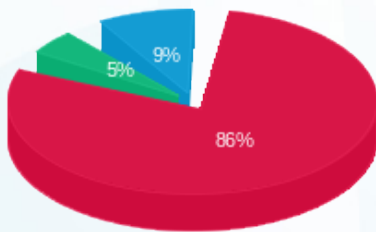
סה"כ לדייר:

פסגה	גבע	שפל	סה"כ	שיא ביקוש
2,535.91	165.64	403.12	3,104.67	
1,152.32 ₪	62.36 ₪	125.25 ₪	1,339.93 ₪	

סה"כ צריכה  
 סה"כ לתשלום

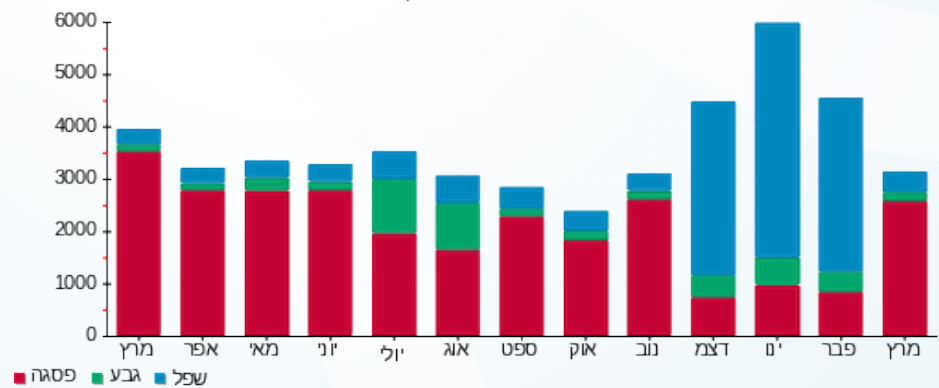
200.95 ₪	תשלום קבוע	
13.84 ₪	תשלום עבור גודל חיבור בKVA (3x125)	
1,554.72 ₪	סה"כ לתשלום	לא כולל מע"מ

התפלגות חיוב בש"ח לפי תעו"ז



פסגה (1,152.32 ₪) 86%  
 גבע (62.36 ₪) 9%  
 שפל (125.25 ₪) 5%

הסטוריית צריכה בקוט"ש



05/04/20 תאריך הפקדה:  
 31/03/20 תאריך קריאה נוכחית:  
 01/03/20 תאריך קריאה קודמת:

שם דייר: פוליפיד בניין תמר ק.קרקע  
 שם אתר: פארק עוגן פ"ת

**לקוח/ה נכבד/ה, אנו מתכבדים להגיש את חישוב צריכת החשמל לתקופה 01/03/20 - 31/03/20:**

פוליפיד בניין תמר ק.קרקע - 5 - 81018576(3x250)

סוג תעריף	סוג צריכה	קריאה קודמת	קריאה נוכחית	סה"כ צריכה בקוט"ש	מחיר לקוט"ש בא"ג	סה"כ לתשלום
		01/03/20	31/03/20			
777	פסגה	166,036.66	172,365.57	6,328.91	45.44	2,875.85 ₪
778	גבע	58,879.91	60,575.87	1,695.96	37.65	638.53 ₪
779	שפל	209,517.69	213,907.96	4,390.26	31.07	1,364.06 ₪

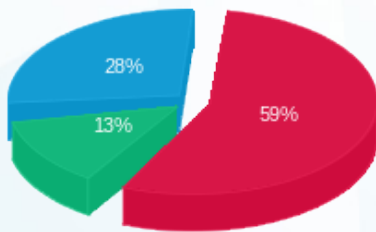
סה"כ לדייר:

פסגה	גבע	שפל	סה"כ	שיא ביקוש
6,328.91	1,695.96	4,390.26	12,415.13	
2,875.85 ₪	638.53 ₪	1,364.06 ₪	4,878.44 ₪	

סה"כ צריכה  
 סה"כ לתשלום

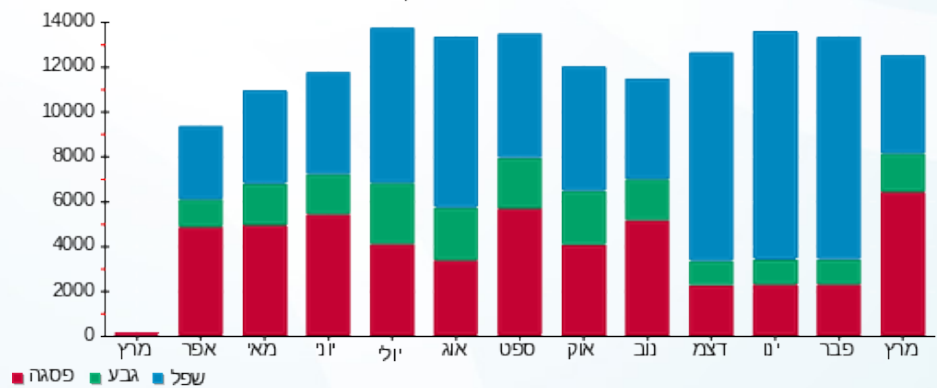
200.95 ₪	<b>תשלום קבוע</b>	
27.69 ₪	<b>תשלום עבור גודל חיבור בKVA (3x250)</b>	
5,107.08 ₪	<b>סה"כ לתשלום</b>	<b>לא כולל מע"מ</b>

התפלגות חיוב בש"ח לפי תעו"ז



■ פסגה (2,875.85 ₪)  
 ■ גבע (638.53 ₪)  
 ■ שפל (1,364.06 ₪)

הסטוריית צריכה בקוט"ש



05/04/20 תאריך הפקדה:  
 31/03/20 תאריך קריאה נוכחית:  
 01/03/20 תאריך קריאה קודמת:

שם דייר: פוליפיד בניין תמר קומה 1  
 שם אתר: פארק עוגן פ"ת

**לקוח/ה נכבד/ה, אנו מתכבדים להגיש את חישוב צריכת החשמל לתקופה 01/03/20 - 31/03/20:**

פוליפיד בניין תמר ק.1 - 6 - 81018576(3x125)

סוג תעריף	סוג צריכה	קריאה קודמת	קריאה נוכחית	סה"כ צריכה בקוט"ש	מחיר לקוט"ש בא"ג	סה"כ לתשלום
פרטי חשבון עבור תאריכים:						
		01/03/20	31/03/20			
777	פסגה	124,125.42	126,452.66	2,327.23	45.44	1,057.49 ₪
778	גבע	30,396.07	30,602.62	206.55	37.65	77.77 ₪
779	שפל	84,167.12	84,702.00	534.88	31.07	166.19 ₪

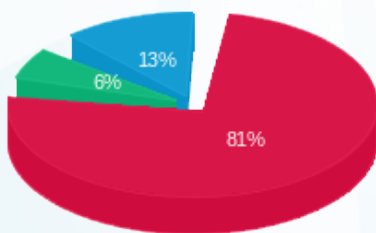
סה"כ לדייר:

פסגה	גבע	שפל	סה"כ	שיא ביקוש
2,327.23	206.55	534.88	3,068.66	
1,057.49 ₪	77.77 ₪	166.19 ₪	1,301.45 ₪	

סה"כ צריכה  
 סה"כ לתשלום

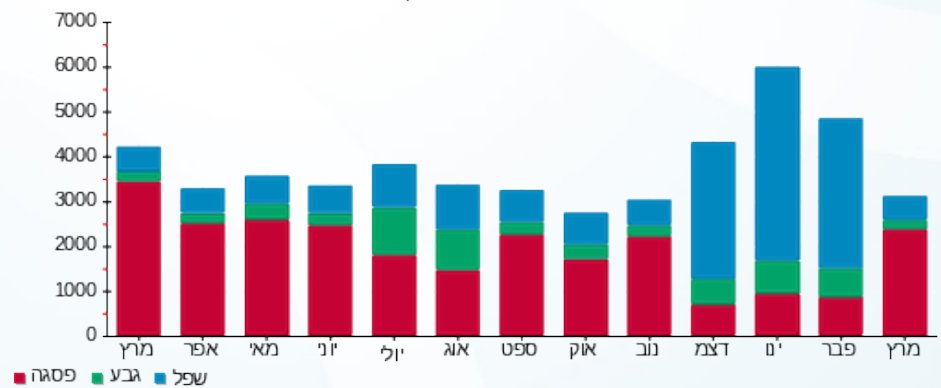
200.95 ₪	<b>תשלום קבוע</b>	
13.84 ₪	<b>תשלום עבור גודל חיבור בKVA (3x125)</b>	
1,516.24 ₪	<b>סה"כ לתשלום</b>	<b>לא כולל מע"מ</b>

התפלגות חיוב בש"ח לפי תע"ז



■ פסגה (1,057.49 ₪)  
 ■ גבע (77.77 ₪)  
 ■ שפל (166.19 ₪)

הסטוריית צריכה בקוט"ש





05/04/20 תאריך הפקה:  
 31/03/20 תאריך קריאה נוכחית:  
 01/03/20 תאריך קריאה קודמת:

שם דייר: קומטק UPS  
 שם אתר: פארק עוגן פ"ת

לקוח/ה נכבד/ה, אנו מתכבדים להגיש את חישוב צריכת החשמל לתקופה 01/03/20 - 31/03/20:

קומטק 1 - (3x50)70047420 - UPS

סה"כ לתשלום	מחיר לקוט"ש בא"ג	סה"כ צריכה בקוט"ש	קריאה נוכחית	קריאה קודמת	סוג צריכה	סוג תעריף
			31/03/20	01/03/20		פרטי חשבון עבור תאריכים:
1,452.97 ₪	45.44	3,197.55	243,427.87	240,230.32	פסגה	777
406.79 ₪	37.65	1,080.45	129,039.22	127,958.76	גבע	778
858.18 ₪	31.07	2,762.08	402,617.46	399,855.38	שפל	779

סה"כ לדיר:

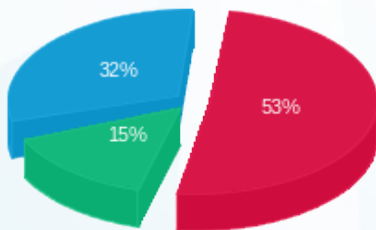
שיא ביקוש	סה"כ	שפל	גבע	פסגה
12.84	7,040.08	2,762.08	1,080.45	3,197.55
	2,717.94 ₪	858.18 ₪	406.79 ₪	1,452.97 ₪

סה"כ צריכה

סה"כ לתשלום

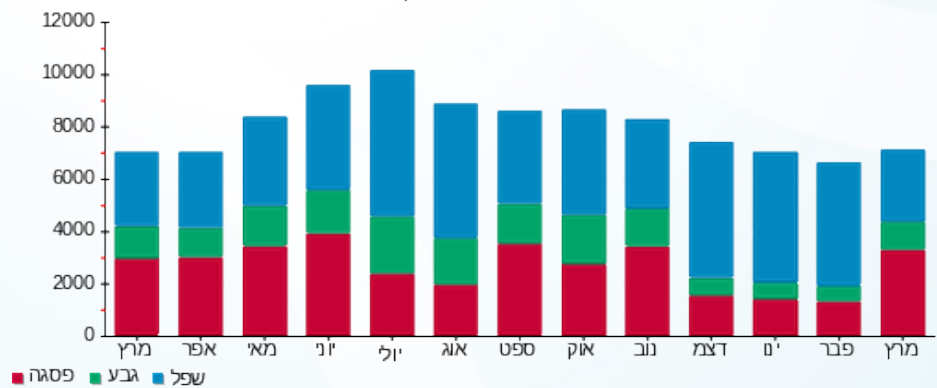
200.95 ₪	<b>תשלום קבוע</b>	
5.54 ₪	<b>תשלום עבור גודל חיבור בKVA (3x50)</b>	
2,924.42 ₪	<b>סה"כ לתשלום</b>	<b>לא כולל מע"מ</b>

התפלגות חיוב בש"ח לפי תעו"ז



■ פסגה (1,452.97 ₪)  
 ■ גבע (406.79 ₪)  
 ■ שפל (858.18 ₪)

הסטוריית צריכה בקוט"ש





05/04/20 תאריך הפקדה:  
 31/03/20 תאריך קריאה נוכחית:  
 01/03/20 תאריך קריאה קודמת:

שם דייר: קומטק בניין אורן קומה 1  
 שם אתר: פארק עוגן פ"ת

לקוח/ה נכבד/ה, אנו מתכבדים להגיש את חישוב צריכת החשמל לתקופה 01/03/20 - 31/03/20:

קומטק בניין אורן ק.1 - 2 - 81017045(3x400)

סוג תעריף	סוג צריכה	קריאה קודמת	קריאה נוכחית	סה"כ צריכה בקוט"ש	מחיר לקוט"ש בא"ג	סה"כ לתשלום
פרטי חשבון עבור תאריכים:						
777	פסגה	01/03/20	31/03/20	7,874.00	45.44	3,577.95 ₪
778	גבע	166,167.60	166,588.00	420.40	37.65	158.28 ₪
779	שפל	447,837.60	448,772.00	934.40	31.07	290.32 ₪

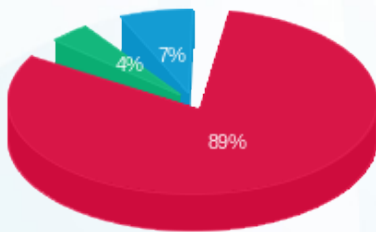
סה"כ לדיר:

פסגה	גבע	שפל	סה"כ	שיא ביקוש
7,874.00	420.40	934.40	9,228.80	48.00
3,577.95 ₪	158.28 ₪	290.32 ₪	4,026.54 ₪	

סה"כ צריכה  
 סה"כ לתשלום

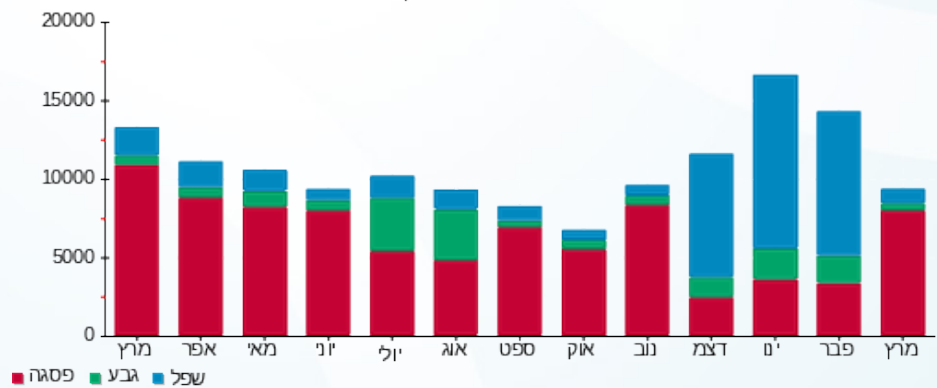
200.95 ₪	תשלום קבוע	
44.30 ₪	תשלום עבור גודל חיבור בKVA (3x400)	
4,271.80 ₪	סה"כ לתשלום	לא כולל מע"מ

התפלגות חיוב בש"ח לפי תעו"ז



פסגה (3,577.95 ₪) - 89%  
 גבע (158.28 ₪) - 4%  
 שפל (290.32 ₪) - 7%

הסטוריית צריכה בקוט"ש





05/04/20

תאריך הפקה:

שם דייר: קיי.סי.אס. טכנולוגיות 1 ב.חיוני בניין תמר קומה 2

31/03/20

תאריך קריאה נוכחי:

שם אתר: פארק עוגן פ"ת

01/03/20

תאריך קריאה קודמת:

לקוח/ה נכבד/ה, אנו מתכבדים להגיש את חישוב צריכת החשמל לתקופה 01/03/20 - 31/03/20:

קיי.סי.אס. טכנולוגיות 1 ב.חיוני בניין תמר קומה 2 - 3 - 81018576 (3x80)

סוג תעריף	סוג צריכה	קריאה קודמת	קריאה נוכחית	סה"כ צריכה בקוט"ש	מחיר לקוט"ש בא"ג	סה"כ לתשלום
פרטי חשבון עבור תאריכים:						
		01/03/20	31/03/20			
777	פסגה	2,213,977.43	2,214,852.86	875.43	45.44	397.79 ₪
778	גבע	60,461.34	60,597.94	136.60	37.65	51.43 ₪
779	שפל	2,128,742.37	2,129,060.91	318.54	31.07	98.97 ₪

סה"כ לדייר:

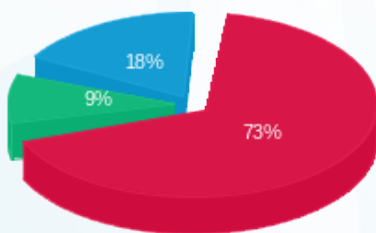
פסגה	גבע	שפל	סה"כ	שיא ביקוש
875.43	136.60	318.54	1,330.56	
397.79 ₪	51.43 ₪	98.97 ₪	548.19 ₪	

סה"כ צריכה

סה"כ לתשלום

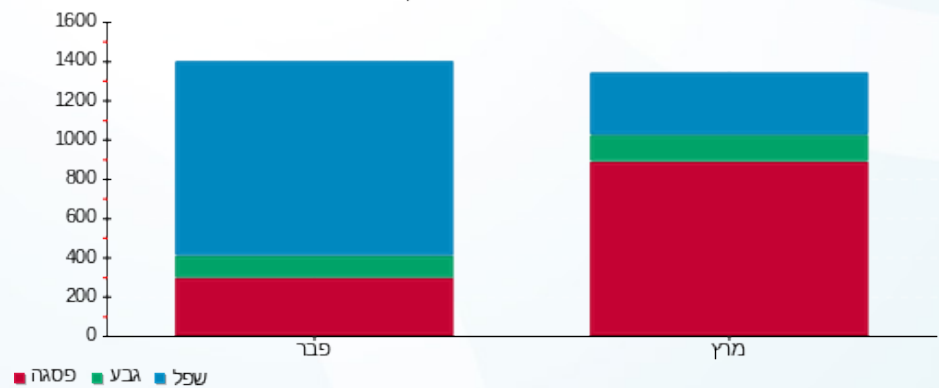
200.95 ₪	<b>תשלום קבוע</b>	
8.86 ₪	<b>תשלום עבור גודל חיבור בKVA (3x80)</b>	
758.00 ₪	<b>סה"כ לתשלום</b>	<b>לא כולל מע"מ</b>

התפלגות חיוב בש"ח לפי תעו"ז



- פסגה (397.79 ₪)
- גבע (51.43 ₪)
- שפל (98.97 ₪)

הסטוריית צריכה בקוט"ש





05/04/20

תאריך הפקדה:

שם דייר: קיי.סי.אס. טכנולוגיות 2 ב.חיוני בניין תמר קומה 2

31/03/20

תאריך קריאה נוכחי:

שם אתר: פארק עוגן פ"ת

01/03/20

תאריך קריאה קודמת:

לקוח/ה נכבד/ה, אנו מתכבדים להגיש את חישוב צריכת החשמל לתקופה 01/03/20 - 31/03/20:

קיי.סי.אס. טכנולוגיות 2 ב.חיוני בניין תמר קומה 2 - 8 - 81018576 (3x80)

סוג תעריף	סוג צריכה	קריאה קודמת	קריאה נוכחית	סה"כ צריכה בקוט"ש	מחיר לקוט"ש בא"ג	סה"כ לתשלום
פרטי חשבון עבור תאריכים:						
777	פסגה	01/03/20	31/03/20	3,157.98	45.44	1,434.99 ₪
778	גבע	9,593.81	9,850.71	256.90	37.65	96.72 ₪
779	שפל	25,480.30	25,933.53	453.23	31.07	140.82 ₪

סה"כ לדייר:

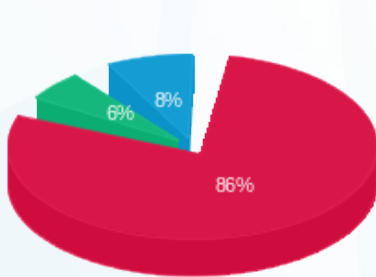
פסגה	גבע	שפל	סה"כ	שיא ביקוש
3,157.98	256.90	453.23	3,868.11	
1,434.99 ₪	96.72 ₪	140.82 ₪	1,672.53 ₪	

סה"כ צריכה

סה"כ לתשלום

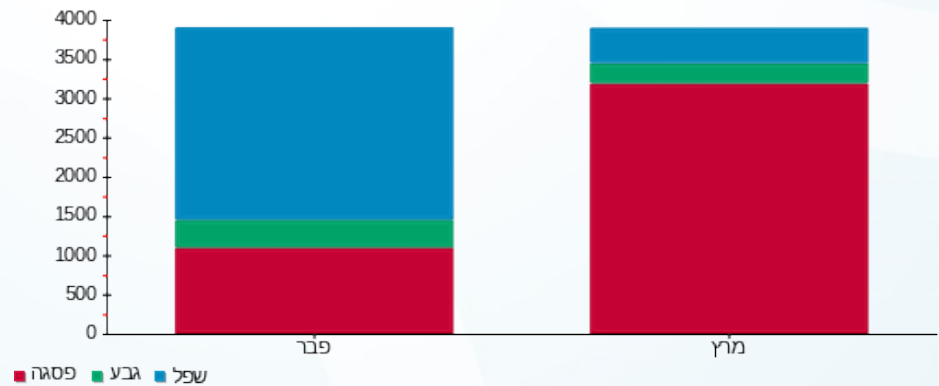
200.95 ₪	תשלום קבוע	
8.86 ₪	תשלום עבור גודל חיבור בKVA (3x80)	
1,882.34 ₪	סה"כ לתשלום	לא כולל מע"מ

התפלגות חיוב בש"ח לפי תעו"ז



- פסגה (1,434.99 ₪) 86%
- גבע (96.72 ₪) 6%
- שפל (140.82 ₪) 8%

הסטוריית צריכה בקוט"ש





05/04/20 תאריך הפקדה:  
 31/03/20 תאריך קריאה נוכחית:  
 01/03/20 תאריך קריאה קודמת:

שם דייר: קפיטריה  
 שם אתר: פארק עוגן פ"ת

לקוח/ה נכבד/ה, אנו מתכבדים להגיש את חישוב צריכת החשמל לתקופה 01/03/20 - 31/03/20:

קפיטריה - 8 - 81016948 (3x125)

סוג תעריף	סוג צריכה	קריאה קודמת	קריאה נוכחית	סה"כ צריכה בקוט"ש	מחיר לקוט"ש בא"ג	סה"כ לתשלום
פרטי חשבון עבור תאריכים:						
777	פסגה	01/03/20	31/03/20	886.29	45.44	402.73 ₪
778	גבע	13,388.39	13,569.27	180.88	37.65	68.10 ₪
779	שפל	37,018.45	37,365.92	347.47	31.07	107.96 ₪

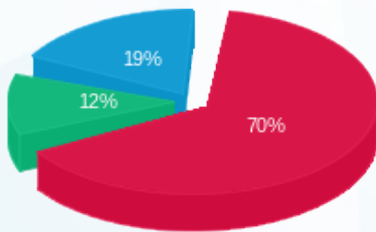
סה"כ לדייר:

פסגה	גבע	שפל	סה"כ	שיא ביקוש
886.29	180.88	347.47	1,414.65	
402.73 ₪	68.10 ₪	107.96 ₪	578.79 ₪	

סה"כ צריכה  
 סה"כ לתשלום

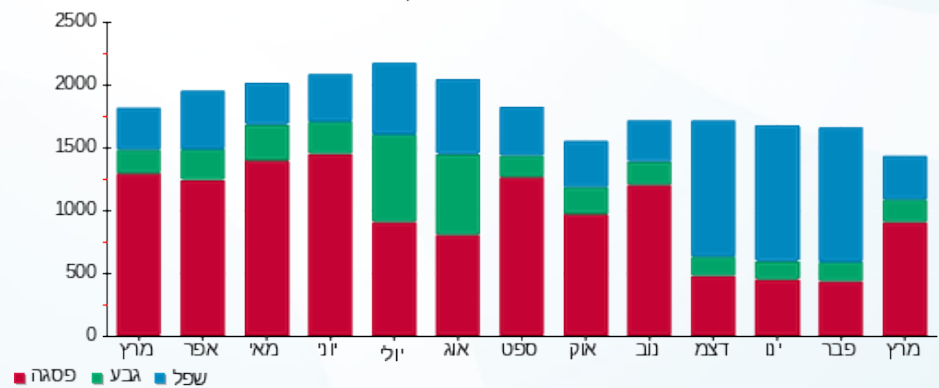
200.95 ₪	<b>תשלום קבוע</b>	
13.84 ₪	<b>תשלום עבור גודל חיבור בKVA (3x125)</b>	
793.59 ₪	<b>סה"כ לתשלום</b>	<b>לא כולל מע"מ</b>

התפלגות חיוב בש"ח לפי תעו"ז



■ פסגה (402.73 ₪)  
 ■ גבע (68.10 ₪)  
 ■ שפל (107.96 ₪)

הסטוריית צריכה בקוט"ש





05/04/20 תאריך הפקדה:  
 31/03/20 תאריך קריאה נוכחית:  
 01/03/20 תאריך קריאה קודמת:

שם דייר: ראשי בניין אלון קומה א' - חדש  
 שם אתר: פארק עוגן פ"ת

לקוח/ה נכבד/ה, אנו מתכבדים להגיש את חישוב צריכת החשמל לתקופה 01/03/20 - 31/03/20:

ראשי בניין אלון קומה א' - חדש - 11 - 16226560(3x630)

סוג תעריף	סוג צריכה	קריאה קודמת	קריאה נוכחית	סה"כ צריכה בקוט"ש	מחיר לקוט"ש בא"ג	סה"כ לתשלום
פרטי חשבון עבור תאריכים:						
777	פסגה	01/03/20	31/03/20	49.20	45.44	22.36 ₪
778	גבע	4,779.00	4,810.20	31.20	37.65	11.75 ₪
779	שפל	20,081.40	20,113.80	32.40	31.07	10.07 ₪

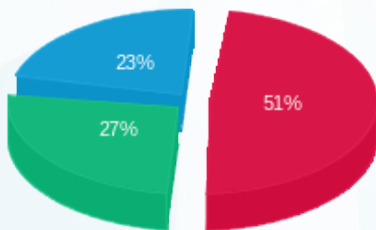
סה"כ לדייר:

פסגה	גבע	שפל	סה"כ	שיא ביקוש
49.20	31.20	32.40	112.80	17.53
22.36 ₪	11.75 ₪	10.07 ₪	44.17 ₪	

סה"כ צריכה  
 סה"כ לתשלום

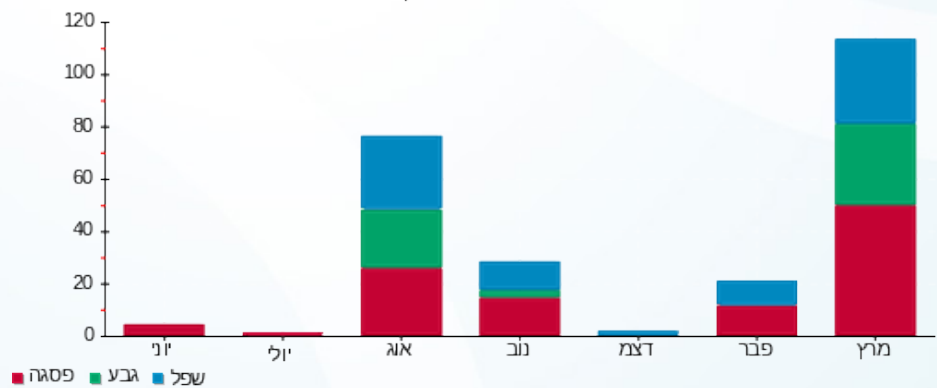
200.95 ₪	<b>תשלום קבוע</b>	
69.78 ₪	<b>תשלום עבור גודל חיבור בKVA (3x630)</b>	
314.90 ₪	<b>סה"כ לתשלום</b>	<b>לא כולל מע"מ</b>

התפלגות חיוב בש"ח לפי תע"ז



פסגה (22.36 ₪)  
 גבע (11.75 ₪)  
 שפל (10.07 ₪)

הסטוריית צריכה בקוט"ש



05/04/20 תאריך הפקה:  
 31/03/20 תאריך קריאה נוכחית:  
 01/03/20 תאריך קריאה קודמת:

**שם דייר:** ראשי שנאים 4,6 מא - לא לחיוב  
**שם אתר:** פארק עוגן פ"ת

**לקוח/ה נכבד/ה, אנו מתכבדים להגיש את חישוב צריכת החשמל לתקופה 01/03/20 - 31/03/20:**

**קומה ראשונה 1 - 16045526 - EM**

סוג תעריף	סוג צריכה	קריאה קודמת	קריאה נוכחית	סה"כ צריכה בקוט"ש	מחיר לקוט"ש בא"ג	סה"כ לתשלום
			31/03/20	01/03/20	פרטי חשבון עבור תאריכים:	
777	פסגה	67,051.60	67,113.60	-62.00	45.44	₪ -28.17
778	גבע	12,113.60	12,140.40	-26.80	37.65	₪ -10.09
779	שפל	35,041.60	35,060.40	-18.80	31.07	₪ -5.84

**ראשי שנאי 6 מ"א - 1 - 60006195**

סוג תעריף	סוג צריכה	קריאה קודמת	קריאה נוכחית	סה"כ צריכה בקוט"ש	מחיר לקוט"ש בא"ג	סה"כ לתשלום
			31/03/20	01/03/20	פרטי חשבון עבור תאריכים:	
777	פסגה	5,996,220.70	6,017,698.98	21,478.27	45.44	₪ 9,759.73
778	גבע	2,752,729.50	2,754,251.10	1,521.60	37.65	₪ 572.88
779	שפל	3,381,460.26	3,391,882.78	10,422.53	31.07	₪ 3,238.28

**ראשי שנאי 2 - 1 - 70013670**

סוג תעריף	סוג צריכה	קריאה קודמת	קריאה נוכחית	סה"כ צריכה בקוט"ש	מחיר לקוט"ש בא"ג	סה"כ לתשלום
			31/03/20	01/03/20	פרטי חשבון עבור תאריכים:	
777	פסגה	8,828,498.08	8,879,503.62	51,005.54	45.44	₪ 23,176.92
778	גבע	5,707,607.26	5,720,991.97	13,384.70	37.65	₪ 5,039.34
779	שפל	7,633,509.82	7,660,556.03	27,046.21	31.07	₪ 8,403.26

**קומתק 1 - 70047420 - UPS**

סוג תעריף	סוג צריכה	קריאה קודמת	קריאה נוכחית	סה"כ צריכה בקוט"ש	מחיר לקוט"ש בא"ג	סה"כ לתשלום
			31/03/20	01/03/20	פרטי חשבון עבור תאריכים:	
777	פסגה	240,230.32	243,427.87	-3,197.55	45.44	₪ -1,452.97
778	גבע	127,958.76	129,039.22	-1,080.45	37.65	₪ -406.79
779	שפל	399,855.38	402,617.46	-2,762.08	31.07	₪ -858.18


**ק.ג.ג - קפה בלאק בניין אורן - 1 - 81016886**

סוג תעריף	סוג צריכה	קריאה קודמת	קריאה נוכחית	סה"כ צריכה בקוט"ש	מחיר לקוט"ש בא"ג	סה"כ לתשלום
פרטי חשבון עבור תאריכים:			31/03/20	01/03/20		
777	פסגה	525,381.52	530,012.89	-4,631.38	45.44	₪ -2,104.50
778	גבע	227,427.75	229,480.44	-2,052.69	37.65	₪ -772.84
779	שפל	567,966.33	574,052.39	-6,086.06	31.07	₪ -1,890.94

**בלאק - 2 - 81016886**

סוג תעריף	סוג צריכה	קריאה קודמת	קריאה נוכחית	סה"כ צריכה בקוט"ש	מחיר לקוט"ש בא"ג	סה"כ לתשלום
פרטי חשבון עבור תאריכים:			31/03/20	01/03/20		
777	פסגה	2,350,856.48	2,357,559.35	-6,702.87	45.44	₪ -3,045.79
778	גבע	139,596.70	141,666.89	-2,070.19	37.65	₪ -779.43
779	שפל	2,357,797.00	2,361,911.74	-4,114.73	31.07	₪ -1,278.45

**שטראוס מעבדה בניין אורן - 3 - 81016886**

סוג תעריף	סוג צריכה	קריאה קודמת	קריאה נוכחית	סה"כ צריכה בקוט"ש	מחיר לקוט"ש בא"ג	סה"כ לתשלום
פרטי חשבון עבור תאריכים:			31/03/20	01/03/20		
777	פסגה	454,271.98	454,452.80	-180.82	45.44	₪ -82.16
778	גבע	139,273.45	139,312.34	-38.89	37.65	₪ -14.64
779	שפל	363,051.80	363,154.49	-102.69	31.07	₪ -31.91

**שדרת המעצבים-חנות בנדים בניין אורן - 4 - 81016886**

סוג תעריף	סוג צריכה	קריאה קודמת	קריאה נוכחית	סה"כ צריכה בקוט"ש	מחיר לקוט"ש בא"ג	סה"כ לתשלום
פרטי חשבון עבור תאריכים:			31/03/20	01/03/20		
777	פסגה	177,731.91	178,024.43	-292.51	45.44	₪ -132.92
778	גבע	49,176.60	49,251.06	-74.46	37.65	₪ -28.03
779	שפל	85,436.97	85,558.19	-121.21	31.07	₪ -37.66

**קפה נטו 1 בניין אורן - 5 - 81016886**

סוג תעריף	סוג צריכה	קריאה קודמת	קריאה נוכחית	סה"כ צריכה בקוט"ש	מחיר לקוט"ש בא"ג	סה"כ לתשלום
פרטי חשבון עבור תאריכים:			31/03/20	01/03/20		
777	פסגה	512,167.07	512,167.07	0.00	45.44	₪ 0.00
778	גבע	233,602.36	233,602.36	0.00	37.65	₪ 0.00
779	שפל	452,079.39	452,079.39	0.00	31.07	₪ 0.00




**ספגטים בניין אורן - 6 - 81016886**

סוג תעריף	סוג צריכה	קריאה קודמת	קריאה נוכחית	סה"כ צריכה בקוט"ש	מחיר לקוט"ש בא"ג	סה"כ לתשלום
פרטי חשבון עבור תאריכים:			31/03/20	01/03/20		
777	פסגה	20,677,178.19	20,683,663.33	-6,485.14	45.44	₪ -2,946.85
778	גבע	339,977.19	342,353.67	-2,376.48	37.65	₪ -894.74
779	שפל	20,681,505.97	20,684,036.35	-2,530.38	31.07	₪ -786.19

**החומסיה - 7 - 81016886**

סוג תעריף	סוג צריכה	קריאה קודמת	קריאה נוכחית	סה"כ צריכה בקוט"ש	מחיר לקוט"ש בא"ג	סה"כ לתשלום
פרטי חשבון עבור תאריכים:			31/03/20	01/03/20		
777	פסגה	82,398.67	82,648.93	-250.26	45.44	₪ -113.72
778	גבע	35,111.57	35,174.23	-62.66	37.65	₪ -23.59
779	שפל	94,751.09	94,873.94	-122.85	31.07	₪ -38.17

**אדוונטיק - 8 - 81016886**

סוג תעריף	סוג צריכה	קריאה קודמת	קריאה נוכחית	סה"כ צריכה בקוט"ש	מחיר לקוט"ש בא"ג	סה"כ לתשלום
פרטי חשבון עבור תאריכים:			31/03/20	01/03/20		
777	פסגה	240,925.93	244,082.24	-3,156.30	45.44	₪ -1,434.22
778	גבע	114,719.66	115,678.42	-958.76	37.65	₪ -360.97
779	שפל	373,757.23	375,974.27	-2,217.05	31.07	₪ -688.84

**ראשי שנאי 4 מ"א בניין אורן - 1 - 81017045**

סוג תעריף	סוג צריכה	קריאה קודמת	קריאה נוכחית	סה"כ צריכה בקוט"ש	מחיר לקוט"ש בא"ג	סה"כ לתשלום
פרטי חשבון עבור תאריכים:			31/03/20	01/03/20		
777	פסגה	6,630,928.00	6,656,489.60	25,561.60	45.44	₪ 11,615.19
778	גבע	2,233,686.40	2,237,952.00	4,265.60	37.65	₪ 1,606.00
779	שפל	4,406,918.40	4,415,385.60	8,467.20	31.07	₪ 2,630.76

**קומסק ק.1 בניין אורן - 2 - 81017045**

סוג תעריף	סוג צריכה	קריאה קודמת	קריאה נוכחית	סה"כ צריכה בקוט"ש	מחיר לקוט"ש בא"ג	סה"כ לתשלום
פרטי חשבון עבור תאריכים:			31/03/20	01/03/20		
777	פסגה	644,038.80	651,912.80	-7,874.00	45.44	₪ -3,577.95
778	גבע	166,167.60	166,588.00	-420.40	37.65	₪ -158.28
779	שפל	447,837.60	448,772.00	-934.40	31.07	₪ -290.32





**קומטק ק.2 בניין אורן - 3 - 81017045**

סוג תעריף	סוג צריכה	קריאה קודמת	קריאה נוכחית	סה"כ צריכה בקוט"ש	מחיר לקוט"ש בא"ג	סה"כ לתשלום
פרטי חשבון עבור תאריכים:						
777	פסגה	01/03/20	31/03/20	-1,210.40	45.44	₪ -550.01
778	גבע	82,734.40	82,842.40	-108.00	37.65	₪ -40.66
779	שפל	194,186.00	194,318.00	-132.00	31.07	₪ -41.01

**קפה נטו מחסן בניין אורן - 5 - 81017045**

סוג תעריף	סוג צריכה	קריאה קודמת	קריאה נוכחית	סה"כ צריכה בקוט"ש	מחיר לקוט"ש בא"ג	סה"כ לתשלום
פרטי חשבון עבור תאריכים:						
777	פסגה	01/03/20	31/03/20	-213.75	45.44	₪ -97.13
778	גבע	33,197.95	33,277.55	-79.60	37.65	₪ -29.97
779	שפל	94,334.35	94,540.65	-206.30	31.07	₪ -64.10

**אסקיפ איט ישראל - 6 - 81017045**

סוג תעריף	סוג צריכה	קריאה קודמת	קריאה נוכחית	סה"כ צריכה בקוט"ש	מחיר לקוט"ש בא"ג	סה"כ לתשלום
פרטי חשבון עבור תאריכים:						
777	פסגה	01/03/20	31/03/20	-546.20	45.44	₪ -248.19
778	גבע	16,812.00	16,945.80	-133.80	37.65	₪ -50.38
779	שפל	40,666.60	41,004.80	-338.20	31.07	₪ -105.08

**עוגן נדלן - מכון כושר רני רוביו - 7 - 81017045**

סוג תעריף	סוג צריכה	קריאה קודמת	קריאה נוכחית	סה"כ צריכה בקוט"ש	מחיר לקוט"ש בא"ג	סה"כ לתשלום
פרטי חשבון עבור תאריכים:						
777	פסגה	01/03/20	31/03/20	-182.20	45.44	₪ -82.79
778	גבע	40,205.20	40,258.60	-53.40	37.65	₪ -20.11
779	שפל	42,048.60	42,081.80	-33.20	31.07	₪ -10.32

**בישולים אקספרס - 8 - 81017045**

סוג תעריף	סוג צריכה	קריאה קודמת	קריאה נוכחית	סה"כ צריכה בקוט"ש	מחיר לקוט"ש בא"ג	סה"כ לתשלום
פרטי חשבון עבור תאריכים:						
777	פסגה	01/03/20	31/03/20	-6,317.20	45.44	₪ -2,870.54
778	גבע	114,495.70	116,107.60	-1,611.90	37.65	₪ -606.88
779	שפל	258,456.00	261,464.50	-3,008.50	31.07	₪ -934.74





סה"כ לדירה:

פסגה	גבע	שפל	סה"כ	שיא ביקוש
56,742.82	8,023.42	23,207.47	87,973.72	283.90
25,783.94 ₪	3,020.82 ₪	7,210.56 ₪	36,015.32 ₪	

סה"כ צריכה

סה"כ לתשלום

200.95 ₪	<b>תשלום קבוע</b>	
36,216.27 ₪	<b>סה"כ לתשלום</b>	<b>לא כולל מע"מ</b>



05/04/20 תאריך הפקה:  
 31/03/20 תאריך קריאה נוכחית:  
 01/03/20 תאריך קריאה קודמת:

שם דייר: רותם בקרים - חדש  
 שם אתר: פארק עוגן פ"ת

**לקוח/ה נכבד/ה, אנו מתכבדים להגיש את חישוב צריכת החשמל לתקופה 01/03/20 - 31/03/20:**

רותם - 1 - 16226560 (3x1000)

סוג תעריף	סוג צריכה	קריאה קודמת	קריאה נוכחית	סה"כ צריכה בקוט"ש	מחיר לקוט"ש בא"ג	סה"כ לתשלום
		01/03/20	31/03/20			
777	פסגה	372,891.20	391,727.20	18,836.00	45.44	8,559.08 ₪
778	גבע	130,220.80	134,914.40	4,693.60	37.65	1,767.14 ₪
779	שפל	491,694.40	503,588.80	11,894.40	31.07	3,695.59 ₪

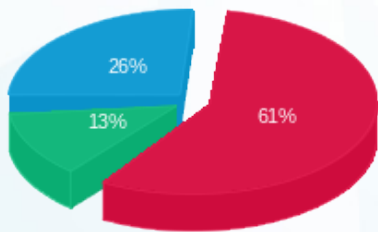
סה"כ לדייר:

פסגה	גבע	שפל	סה"כ	שיא ביקוש
18,836.00	4,693.60	11,894.40	35,424.00	112.72
₪ 8,559.08	₪ 1,767.14	₪ 3,695.59	₪ 14,021.81	

סה"כ צריכה  
 סה"כ לתשלום

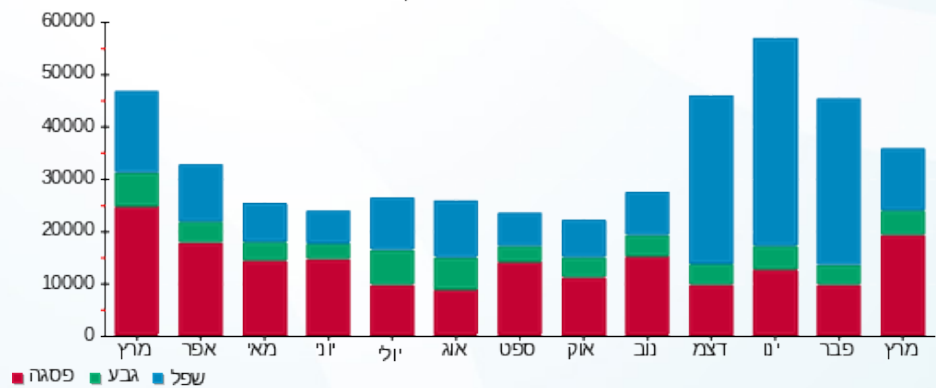
200.95 ₪	<b>תשלום קבוע</b>	
110.76 ₪	<b>תשלום עבור גודל חיבור בKVA (3x1000)</b>	
14,333.52 ₪	<b>סה"כ לתשלום</b>	<b>לא כולל מע"מ</b>

התפלגות חיוב בש"ח לפי תעו"ז



■ פסגה (₪ 8,559.08)  
 ■ גבע (₪ 1,767.14)  
 ■ שפל (₪ 3,695.59)

הסטוריית צריכה בקוט"ש





05/04/20

תאריך הפקדה:

שם דייר: שטח קומה ראשונה

31/03/20

תאריך קריאה נוכחית:

שם אתר: פארק עוגן פ"ת

01/03/20

תאריך קריאה קודמת:

לקוח/ה נכבד/ה, אנו מתכבדים להגיש את חישוב צריכת החשמל לתקופה 01/03/20 - 31/03/20:

שטח קומה ראשונה - 1 - 16045526 (3x250)

סוג תעריף	סוג צריכה	קריאה קודמת	קריאה נוכחית	סה"כ צריכה בקוט"ש	מחיר לקוט"ש בא"ג	סה"כ לתשלום
פרטי חשבון עבור תאריכים:						
777	פסגה	01/03/20	31/03/20	67,113.60	45.44	28.17 ₪
778	גבע	12,113.60	12,140.40	26.80	37.65	10.09 ₪
779	שפל	35,041.60	35,060.40	18.80	31.07	5.84 ₪

סה"כ לדייר:

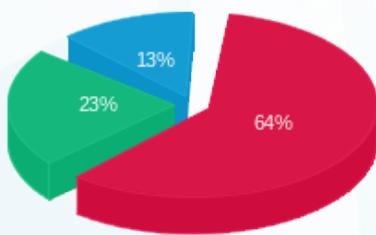
פסגה	גבע	שפל	סה"כ	שיא ביקוש
62.00	26.80	18.80	107.60	17.34
28.17 ₪	10.09 ₪	5.84 ₪	44.10 ₪	

סה"כ צריכה

סה"כ לתשלום

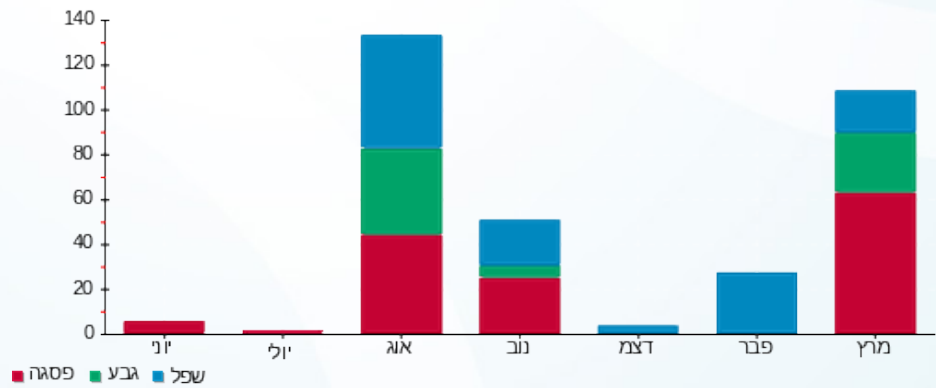
200.95 ₪	<b>תשלום קבוע</b>	
27.69 ₪	<b>תשלום עבור גודל חיבור בKVA (3x250)</b>	
272.74 ₪	<b>סה"כ לתשלום</b>	<b>לא כולל מע"מ</b>

התפלגות חיוב בש"ח לפי תעו"ז



פסגה (28.17 ₪)  
גבע (10.09 ₪)  
שפל (5.84 ₪)

הסטוריית צריכה בקוט"ש





05/04/20 תאריך הפקה:  
 31/03/20 תאריך קריאה נוכחית:  
 01/03/20 תאריך קריאה קודמת:

שם דייר: שטראוס מעבדה בניין אורן  
 שם אתר: פארק עוגן פ"ת

לקוח/ה נכבד/ה, אנו מתכבדים להגיש את חישוב צריכת החשמל לתקופה 01/03/20 - 31/03/20:

שטראוס מעבדה בניין אורן - 3 - 81016886(3x160)

סוג תעריף	סוג צריכה	קריאה קודמת	קריאה נוכחית	סה"כ צריכה בקוט"ש	מחיר לקוט"ש בא"ג	סה"כ לתשלום
פרטי חשבון עבור תאריכים:						
777	פסגה	01/03/20	31/03/20	454,452.80	45.44	82.16 ₪
778	גבע	139,273.45	139,312.34	38.89	37.65	14.64 ₪
779	שפל	363,051.80	363,154.49	102.69	31.07	31.91 ₪

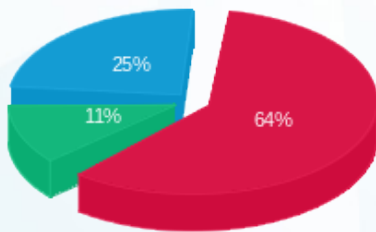
סה"כ לדיר:

פסגה	גבע	שפל	סה"כ	שיא ביקוש
180.82	38.89	102.69	322.40	
82.16 ₪	14.64 ₪	31.91 ₪	128.71 ₪	

סה"כ צריכה  
 סה"כ לתשלום

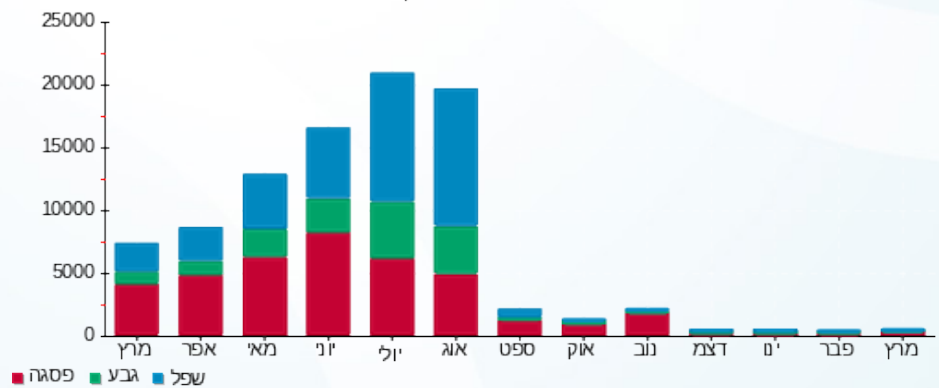
200.95 ₪	תשלום קבוע	
17.72 ₪	תשלום עבור גודל חיבור בKVA (3x160)	
347.38 ₪	סה"כ לתשלום	לא כולל מע"מ

התפלגות חיוב בש"ח לפי תעו"ז



פסגה (82.16 ₪)  
 גבע (14.64 ₪)  
 שפל (31.91 ₪)

הסטוריית צריכה בקוט"ש





05/04/20 תאריך הפקה:  
 31/03/20 תאריך קריאה נוכחית:  
 01/03/20 תאריך קריאה קודמת:

**שם דייר: שנים**  
**שם אתר: פארק עוגן פ"ת**

**לקוח/ה נכבד/ה, אנו מתכבדים להגיש את חישוב צריכת החשמל לתקופה 01/03/20 - 31/03/20:**
**ראשי שנה 6 מ"א - 1 - 1 (0x0)60006195**

סוג תעריף	סוג צריכה	קריאה קודמת	קריאה נוכחית	סה"כ צריכה בקוט"ש	מחיר לקוט"ש בא"ג	סה"כ לתשלום
			31/03/20	01/03/20	פרטי חשבון עבור תאריכים:	
777	פסגה	5,996,220.70	6,017,698.98	21,478.27	45.44	9,759.73 ₪
778	גבע	2,752,729.50	2,754,251.10	1,521.60	37.65	572.88 ₪
779	שפל	3,381,460.26	3,391,882.78	10,422.53	31.07	3,238.28 ₪

**ראשי שנה 1 - 1 - 1 (0x0)70013619**

סוג תעריף	סוג צריכה	קריאה קודמת	קריאה נוכחית	סה"כ צריכה בקוט"ש	מחיר לקוט"ש בא"ג	סה"כ לתשלום
			31/03/20	01/03/20	פרטי חשבון עבור תאריכים:	
777	פסגה	8,048,769.38	8,090,391.55	41,622.18	45.44	18,913.12 ₪
778	גבע	5,292,073.50	5,300,391.39	8,317.89	37.65	3,131.68 ₪
779	שפל	6,838,975.52	6,859,249.12	20,273.60	31.07	6,299.01 ₪

**ראשי שנה 3 - 1 - 3 (0x0)70013651**

סוג תעריף	סוג צריכה	קריאה קודמת	קריאה נוכחית	סה"כ צריכה בקוט"ש	מחיר לקוט"ש בא"ג	סה"כ לתשלום
			31/03/20	01/03/20	פרטי חשבון עבור תאריכים:	
777	פסגה	5,162,803.36	5,194,924.16	32,120.80	45.44	14,595.69 ₪
778	גבע	3,170,851.74	3,179,335.01	8,483.26	37.65	3,193.95 ₪
779	שפל	4,660,246.72	4,678,609.92	18,363.20	31.07	5,705.45 ₪

**ראשי שנה 2 - 1 - 2 (0x0)70013670**

סוג תעריף	סוג צריכה	קריאה קודמת	קריאה נוכחית	סה"כ צריכה בקוט"ש	מחיר לקוט"ש בא"ג	סה"כ לתשלום
			31/03/20	01/03/20	פרטי חשבון עבור תאריכים:	
777	פסגה	8,828,498.08	8,879,503.62	51,005.54	45.44	23,176.92 ₪
778	גבע	5,707,607.26	5,720,991.97	13,384.70	37.65	5,039.34 ₪
779	שפל	7,633,509.82	7,660,556.03	27,046.21	31.07	8,403.26 ₪



ראשי שנאי 4 מ"א בניין אורן - 1 - 81017045(0x0)

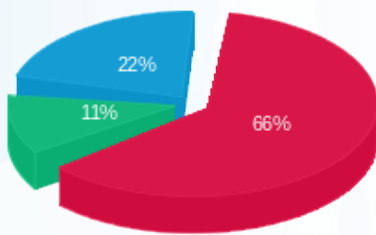
סה"כ לתשלום	מחיר לקוט"ש בא"ג	סה"כ צריכה בקוט"ש	קריאה נוכחית	קריאה קודמת	סוג צריכה	סוג תעריף
			31/03/20	01/03/20	פרטי חשבון עבור תאריכים:	
11,615.19 ₪	45.44	25,561.60	6,656,489.60	6,630,928.00	פסגה	777
1,606.00 ₪	37.65	4,265.60	2,237,952.00	2,233,686.40	גבע	778
2,630.76 ₪	31.07	8,467.20	4,415,385.60	4,406,918.40	שפל	779

סה"כ לדירה:

שיא ביקוש	סה"כ	שפל	גבע	פסגה	סה"כ צריכה
283.90	292,334.18	84,572.74	35,973.06	171,788.38	סה"כ לתשלום
	117,881.25 ₪	26,276.75 ₪	13,543.86 ₪	78,060.64 ₪	

0.00 ₪	<b>תשלום קבוע</b>	
0.00 ₪	<b>תשלום עבור גודל חיבור בKVA (0x0)</b>	
117,881.25 ₪	<b>סה"כ לתשלום</b>	<b>לא כולל מע"מ</b>

התפלגות חיוב בש"ח לפי תעו"ז



■ פסגה (78,060.64 ₪)  
■ גבע (13,543.86 ₪)  
■ שפל (26,276.75 ₪)

הסטוריית צריכה בקוט"ש

