



05/04/20 תאריך הפקה:
 31/03/20 תאריך קריאה נוכחי:
 01/03/20 תאריך קריאה קודמת:

שם דייר: אור חי
 שם אתר: בניין קדימה

לקוח/ה נכבד/ה, אנו מתכבדים להגיש את חישוב צריכת החשמל לתקופה 01/03/20 - 31/03/20:

אור חי - 3 - 16224904(3x80)

סוג תעריף	סוג צריכה	קריאה קודמת	קריאה נוכחית	סה"כ צריכה בקוט"ש	מחיר לקוט"ש בא"ג	סה"כ לתשלום
			31/03/20	01/03/20	פרטי חשבון עבור תאריכים:	
777	פסגה	9,558.25	9,629.45	71.20	45.44	32.35 ₪
778	גבע	3,455.65	3,470.50	14.85	37.65	5.59 ₪
779	שפל	7,618.15	7,641.85	23.70	31.07	7.36 ₪

חשמל מעלית וציבורי

סוג תעריף	סוג צריכה	הערה	סה"כ לתשלום
		חשמל מעלית וציבורי	6.80 ₪

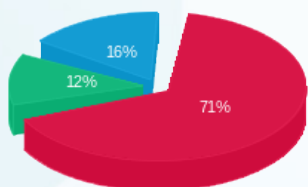
סה"כ לדייר:

פסגה	גבע	שפל	סה"כ	שיא ביקוש
71.20	14.85	23.70	109.75	1.10
32.35 ₪	5.59 ₪	7.36 ₪	45.31 ₪	

סה"כ צריכה
סה"כ לתשלום

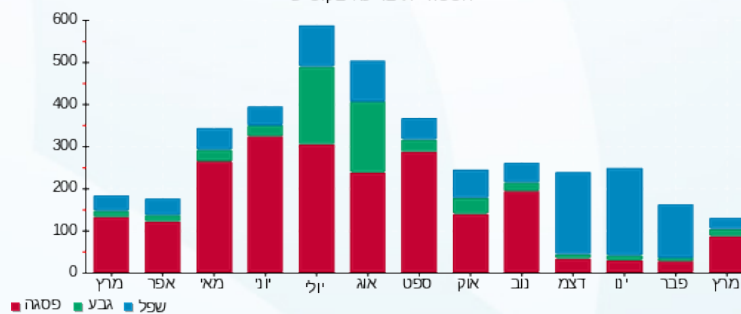
200.95 ₪	תשלום קבוע	כולל מע"מ
8.86 ₪	תשלום עבור גודל חיבור בKVA (3x80)	
261.91 ₪	סה"כ	
44.53 ₪	מע"מ 17.00%	
0.919	מקדם הספק	
0.03 ₪	תשלום עבור מקדם הספק	
306.47 ₪	סה"כ לתשלום	

התפלגות חיוב בש"ח לפי תע"ז



פסגה (32.35 ₪)
 גבע (5.59 ₪)
 שפל (7.36 ₪)

הסטוריית צריכה בקוט"ש





05/04/20 תאריך הפקה:
 31/03/20 תאריך קריאה נוכחית:
 01/03/20 תאריך קריאה קודמת:

שם דייר: אידרופוניקס
 שם אתר: בנין קדימה

לקוח/ה נכבד/ה, אנו מתכבדים להגיש את חישוב צריכת החשמל לתקופה 01/03/20 - 31/03/20:

אידרופוניקס - 1 - 13141086 (3x80)

סוג תעריף	סוג צריכה	קריאה קודמת	קריאה נוכחית	סה"כ צריכה בקוט"ש	מחיר לקוט"ש בא"ג	סה"כ לתשלום
פרטי חשבון עבור תאריכים:			01/03/20	31/03/20		
777	פסגה	11,384.82	11,710.51	325.69	45.44	147.99 ₪
778	גבע	11,929.55	12,092.38	162.83	37.65	61.31 ₪
779	שפל	17,190.98	17,987.98	797.00	31.07	247.63 ₪

אולם גדול קומה 2 - 1 - 17313221 (0x0)

סוג תעריף	סוג צריכה	קריאה קודמת	קריאה נוכחית	סה"כ צריכה בקוט"ש	מחיר לקוט"ש בא"ג	סה"כ לתשלום
פרטי חשבון עבור תאריכים:			01/03/20	31/03/20		
777	פסגה	179.70	439.40	259.70	45.44	118.01 ₪
778	גבע	20.60	21.10	0.50	37.65	0.19 ₪
779	שפל	158.30	159.60	1.30	31.07	0.40 ₪

חשמל מעלית וציבורי

סה"כ לתשלום	הערה
86.33 ₪	חשמל מעלית וציבורי

סה"כ לדייר:

פסגה	גבע	שפל	סה"כ	שיא ביקוש
585.39	163.33	798.30	1,547.02	4.03
266.00 ₪	61.49 ₪	248.03 ₪	575.53 ₪	

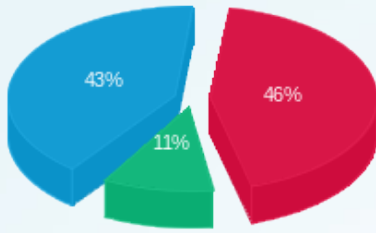
סה"כ צריכה
 סה"כ לתשלום

200.95 ₪	תשלום קבוע	כולל מע"מ
8.86 ₪	תשלום עבור גודל חיבור בKVA (3x80)	
871.67 ₪	סה"כ	
148.18 ₪	מע"מ 17.00%	
1.000	מקדם הספק	סה"כ לתשלום
0.00 ₪	תשלום עבור מקדם הספק	
1,019.85 ₪	סה"כ לתשלום	



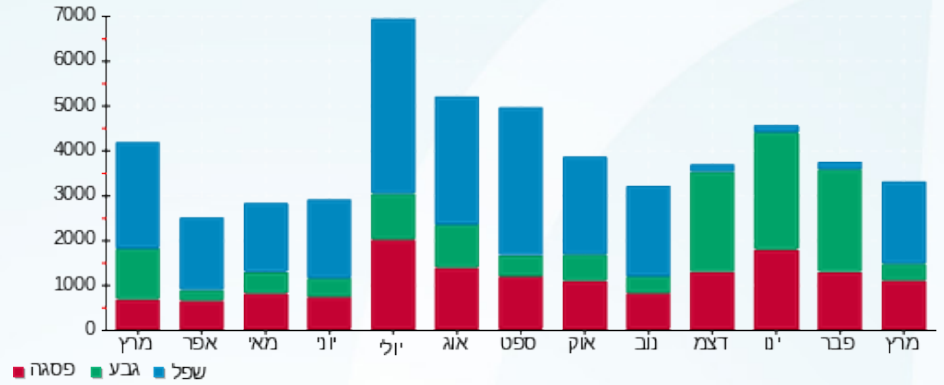


התפלגות חיוב בש"ח לפי תעו"ז



■ פסגה (266.00 ש"ח)
■ גבע (61.49 ש"ח)
■ שפל (248.03 ש"ח)

הסטוריית צריכה בקוט"ש





05/04/20 תאריך הפקה:
 31/03/20 תאריך קריאה נוכחית:
 01/03/20 תאריך קריאה קודמת:

שם דייר: אימונים אישיים
שם אתר: בניין קדימה

לקוח/ה נכבד/ה, אנו מתכבדים להגיש את חישוב צריכת החשמל לתקופה 01/03/20 - 31/03/20:

משרדי אלדור - חדר תקשורת - 1 - 16045559(0x0)

סוג תעריף	סוג צריכה	קריאה קודמת	קריאה נוכחית	סה"כ צריכה בקוט"ש	מחיר לקוט"ש בא"ג	סה"כ לתשלום
פרטי חשבון עבור תאריכים:						
777	פסגה	01/03/20	31/03/20	-449.30	45.44	204.16 ₪
778	גבע	3,275.75	3,436.05	-160.30	37.65	60.35 ₪
779	שפל	8,511.00	8,912.30	-401.30	31.07	124.68 ₪

קיו אל סי - 2 - 16045559(0x0)

סוג תעריף	סוג צריכה	קריאה קודמת	קריאה נוכחית	סה"כ צריכה בקוט"ש	מחיר לקוט"ש בא"ג	סה"כ לתשלום
פרטי חשבון עבור תאריכים:						
777	פסגה	01/03/20	31/03/20	-787.10	45.44	357.66 ₪
778	גבע	6,689.10	6,758.70	-69.60	37.65	26.20 ₪
779	שפל	13,104.40	13,232.50	-128.10	31.07	39.80 ₪

ראשי קומה 1 - 4 - 16045559(3x80)

סוג תעריף	סוג צריכה	קריאה קודמת	קריאה נוכחית	סה"כ צריכה בקוט"ש	מחיר לקוט"ש בא"ג	סה"כ לתשלום
פרטי חשבון עבור תאריכים:						
777	פסגה	01/03/20	31/03/20	2,064.20	45.44	937.97 ₪
778	גבע	37,804.20	38,298.60	494.40	37.65	186.14 ₪
779	שפל	68,405.80	69,282.60	876.80	31.07	272.42 ₪

חשמל מעלית וציבורי

סה"כ לתשלום	הערה
87.55 ₪	חשמל מעלית וציבורי

סה"כ לדייר:

פסגה	גבע	שפל	סה"כ	שיא ביקוש
827.80	264.50	347.40	1,439.70	139.48
₪ 376.15	₪ 99.58	₪ 107.94	₪ 583.67	

סה"כ צריכה
סה"כ לתשלום





200.95 ₪	תשלום קבוע	
8.86 ₪	תשלום עבור גודל חיבור ב-KVA (3x80)	
881.04 ₪	סה"כ	
149.78 ₪	מע"מ 17.00%	
0.994	מקדם הספק	
0.00 ₪	תשלום עבור מקדם הספק	
1,030.81 ₪	סה"כ לתשלום	כולל מע"מ



05/04/20 תאריך הפקדה:
 31/03/20 תאריך קריאה נוכחית:
 01/03/20 תאריך קריאה קודמת:

שם דייר: אמציה
 שם אתר: בניין קדימה

לקוח/ה נכבד/ה, אנו מתכבדים להגיש את חישוב צריכת החשמל לתקופה 01/03/20 - 31/03/20:

אמציה - 2 - 15091161(3x80)

סוג תעריף	סוג צריכה	קריאה קודמת	קריאה נוכחית	סה"כ צריכה בקוט"ש	מחיר לקוט"ש בא"ג	סה"כ לתשלום
פרטי חשבון עבור תאריכים:						
777	פסגה	01/03/20	31/03/20	40.00	45.44	18.18 ₪
778	גבע	497.80	516.80	19.00	37.65	7.15 ₪
779	שפל	1,239.15	1,254.00	14.85	31.07	4.61 ₪

חשמל מעלית וציבורי

סוג תעריף	סוג צריכה	הערה	סה"כ לתשלום
		חשמל מעלית וציבורי	2.50 ₪

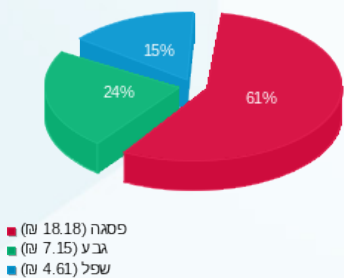
סה"כ לדייר:

פסגה	גבע	שפל	סה"כ	שיא ביקוש
40.00	19.00	14.85	73.85	
18.18 ₪	7.15 ₪	4.61 ₪	29.94 ₪	

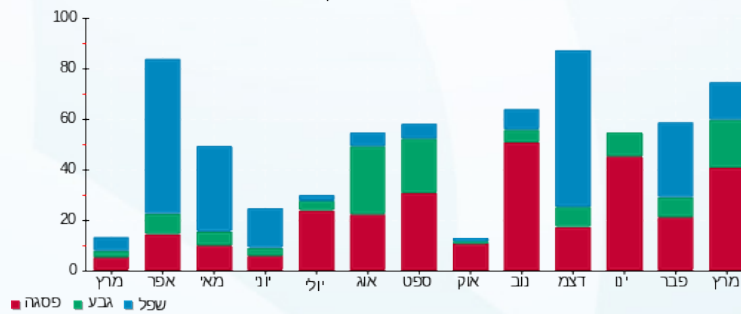
סה"כ צריכה
 סה"כ לתשלום

200.95 ₪	תשלום קבוע	כולל מע"מ
8.86 ₪	תשלום עבור גודל חיבור בKVA (3x80)	
242.25 ₪	סה"כ	
41.18 ₪	מע"מ 17.00%	
1.000	מקדם הספק	
0.00 ₪	תשלום עבור מקדם הספק	
283.44 ₪	סה"כ לתשלום	

התפלגות חיוב בש"ח לפי תע"ז



הסטוריית צריכה בקוט"ש





05/04/20 תאריך הפקה:
 31/03/20 תאריך קריאה נוכחית:
 01/03/20 תאריך קריאה קודמת:

שם דייר: אפעל
 שם אתר: בניין קדימה

לקוח/ה נכבד/ה, אנו מתכבדים להגיש את חישוב צריכת החשמל לתקופה 01/03/20 - 31/03/20:

אפעל - 3 - 16045586(3x80)

סוג תעריף	סוג צריכה	קריאה קודמת	קריאה נוכחית	סה"כ צריכה בקוט"ש	מחיר לקוט"ש בא"ג	סה"כ לתשלום
			31/03/20	01/03/20	פרטי חשבון עבור תאריכים:	
777	פסגה	15,771.90	17,709.20	1,937.30	45.44	880.31 ₪
778	גבע	4,657.30	4,777.40	120.10	37.65	45.22 ₪
779	שפל	14,783.70	15,120.50	336.80	31.07	104.64 ₪

חשמל מעלית וציבורי

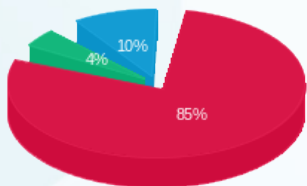
סוג תעריף	סוג צריכה	הערה	סה"כ לתשלום
		חשמל מעלית וציבורי	154.53 ₪

סה"כ לדייר:

שיא ביקוש	סה"כ	שפל	גבע	פסגה	סה"כ צריכה
12.34	2,394.20	336.80	120.10	1,937.30	סה"כ לתשלום
	1,030.17 ₪	104.64 ₪	45.22 ₪	880.31 ₪	

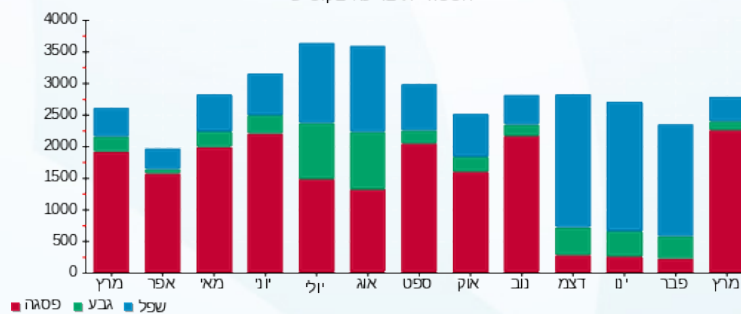
200.95 ₪	תשלום קבוע תשלום עבור גודל חיבור בKVA (3x80) סה"כ מע"מ 17.00%	מקדם הספק תשלום עבור מקדם הספק	סוג תעריף סה"כ לתשלום	כולל מע"מ
8.86 ₪				
1,394.51 ₪				
237.07 ₪				
0.795				
161.37 ₪				
1,792.94 ₪				

התפלגות חיוב בש"ח לפי תע"ז



■ פסגה (880.31 ₪)
 ■ גבע (45.22 ₪)
 ■ שפל (104.64 ₪)

הסטוריית צריכה בקוט"ש



05/04/20 תאריך הפקה:
 31/03/20 תאריך קריאה נוכחית:
 01/03/20 תאריך קריאה קודמת:

שם דייר: דפוס גאלה קדם
 שם אתר: בניין קדימה

לקוח/ה נכבד/ה, אנו מתכבדים להגיש את חישוב צריכת החשמל לתקופה 01/03/20 - 31/03/20:

דפוס גאלה קדם - 3 - 16045514(3x80)

סוג תעריף	סוג צריכה	קריאה קודמת	קריאה נוכחית	סה"כ צריכה בקוט"ש	מחיר לקוט"ש בא"ג	סה"כ לתשלום
פרטי חשבון עבור תאריכים:						
777	פסגה	01/03/20	31/03/20	1,899.60	45.44	863.18 ₪
778	גבע	14,842.70	14,891.70	49.00	37.65	18.45 ₪
779	שפל	30,505.00	30,659.60	154.60	31.07	48.03 ₪

חשמל ציבורי ותאורה הקפית

סוג תעריף	סוג צריכה	הערה	סה"כ לתשלום
		חשמל ציבורי ותאורה הקפית	90.00 ₪

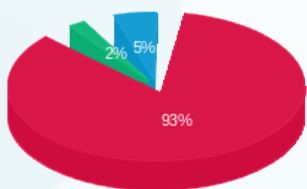
סה"כ לדייר:

פסגה	גבע	שפל	סה"כ	שיא ביקוש
1,899.60	49.00	154.60	2,103.20	17.72
863.18 ₪	18.45 ₪	48.03 ₪	929.66 ₪	

סה"כ צריכה
 סה"כ לתשלום

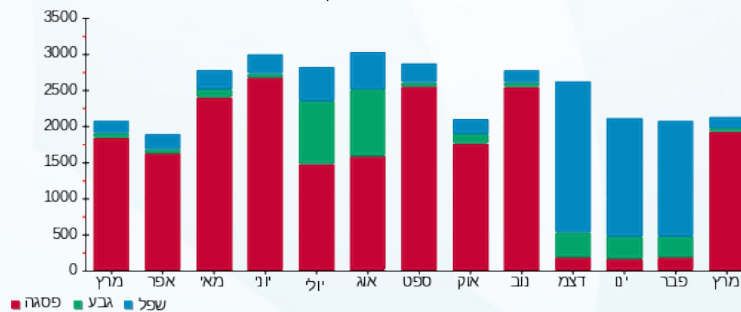
200.95 ₪	תשלום קבוע תשלום עבור גודל חיבור בKVA (3x80) סה"כ מע"מ 17.00%	כולל מע"מ
8.86 ₪		
1,229.47 ₪		
209.01 ₪		
0.959	מקדם הספק	
0.00 ₪	תשלום עבור מקדם הספק	
1,438.48 ₪	סה"כ לתשלום	

התפלגות חיוב בש"ח לפי תע"ז



■ פסגה (863.18 ₪)
 ■ גבע (18.45 ₪)
 ■ שפל (48.03 ₪)

הסטוריית צריכה בקוט"ש



05/04/20 תאריך הפקה:
 31/03/20 תאריך קריאה נוכחי:
 01/03/20 תאריך קריאה קודמת:

שם דייר: הארה תוכניות העשרה בע"מ
 שם אתר: בניין קדימה

לקוח/ה נכבד/ה, אנו מתכבדים להגיש את חישוב צריכת החשמל לתקופה 01/03/20 - 31/03/20:

הארה תוכניות העשרה בע"מ - 4 - 16045514 (3x80)

סוג תעריף	סוג צריכה	קריאה קודמת	קריאה נוכחית	סה"כ צריכה בקוט"ש	מחיר לקוט"ש בא"ג	סה"כ לתשלום
פרטי חשבון עבור תאריכים:						
777	פסגה	01/03/20	31/03/20	316.65	45.44	143.89 ₪
778	גבע	5,882.50	5,921.45	38.95	37.65	14.66 ₪
779	שפל	9,628.50	9,712.15	83.65	31.07	25.99 ₪

חשמל מעלית וציבורי

סוג תעריף	סוג צריכה	הערה	סה"כ לתשלום
		חשמל מעלית וציבורי	27.68 ₪

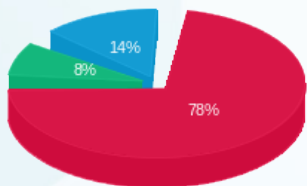
סה"כ לדייר:

פסגה	גבע	שפל	סה"כ	שיא ביקוש
316.65	38.95	83.65	439.25	2.64
143.89 ₪	14.66 ₪	25.99 ₪	184.54 ₪	

סה"כ צריכה
סה"כ לתשלום

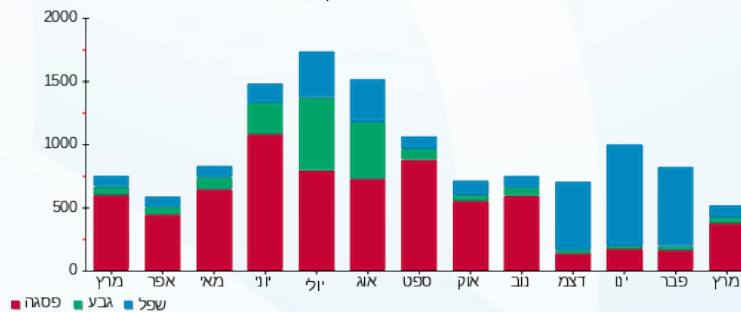
200.95 ₪	תשלום קבוע תשלום עבור גודל חיבור בKVA (3x80) סה"כ	כולל מע"מ
8.86 ₪		
422.03 ₪	מע"מ 17.00%	
71.75 ₪	מקדם הספק	
0.969	תשלום עבור מקדם הספק	
0.00 ₪		
493.78 ₪	סה"כ לתשלום	

התפלגות חיוב בש"ח לפי תעו"ז



פסגה (143.89 ₪)
 גבע (14.66 ₪)
 שפל (25.99 ₪)

הסטוריית צריכה בקוט"ש



05/04/20 תאריך הפקדה:
 31/03/20 תאריך קריאה נוכחית:
 01/03/20 תאריך קריאה קודמת:

שם דייר: הנסון
 שם אתר: בניין קדימה

לקוח/ה נכבד/ה, אנו מתכבדים להגיש את חישוב צריכת החשמל לתקופה 01/03/20 - 31/03/20:

הנסון - 2 - 16224904 (3x80)

סוג תעריף	סוג צריכה	קריאה קודמת	קריאה נוכחית	סה"כ צריכה בקוט"ש	מחיר לקוט"ש בא"ג	סה"כ לתשלום
		01/03/20	31/03/20			
777	פסגה	29,768.60	30,311.30	542.70	45.44	246.60 ₪
778	גבע	6,944.10	7,013.10	69.00	37.65	25.98 ₪
779	שפל	15,582.90	15,751.60	168.70	31.07	52.42 ₪

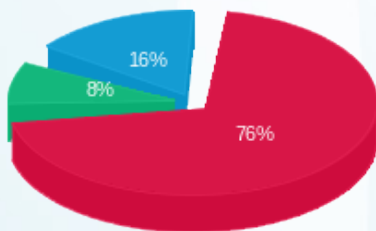
סה"כ לדייר:

פסגה	גבע	שפל	סה"כ	שיא ביקוש
542.70	69.00	168.70	780.40	8.74
246.60 ₪	25.98 ₪	52.42 ₪	325.00 ₪	

סה"כ צריכה
 סה"כ לתשלום

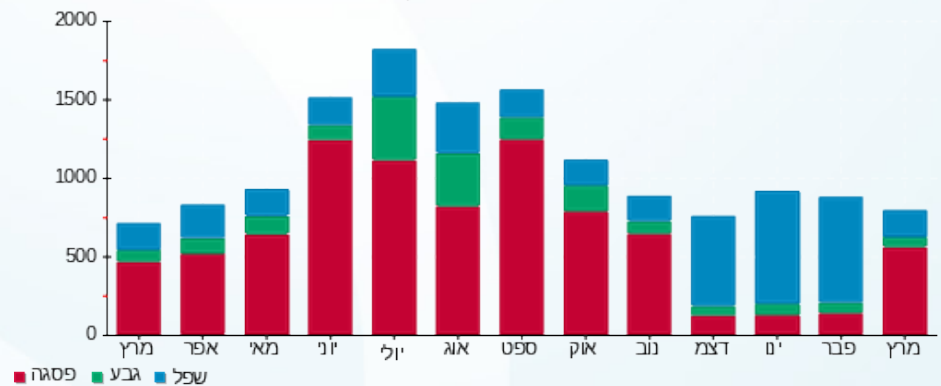
200.95 ₪	תשלום קבוע	
8.86 ₪	תשלום עבור גודל חיבור בKVA (3x80)	
534.81 ₪	סה"כ	
90.92 ₪	מע"מ 17.00%	
0.955	מקדם הספק	
0.00 ₪	תשלום עבור מקדם הספק	
625.72 ₪	סה"כ לתשלום	כולל מע"מ

התפלגות חיוב בש"ח לפי תעו"ז



פסגה (246.60 ₪)
 גבע (25.98 ₪)
 שפל (52.42 ₪)

הסטוריית צריכה בקוט"ש



05/04/20 תאריך הפקה:
 31/03/20 תאריך קריאה נוכחית:
 01/03/20 תאריך קריאה קודמת:

שם דייר: חבוש
 שם אתר: בניין קדימה

לקוח/ה נכבד/ה, אנו מתכבדים להגיש את חישוב צריכת החשמל לתקופה 01/03/20 - 31/03/20:

חבוש - 4 - 16045562 (3x80)

סוג תעריף	סוג צריכה	קריאה קודמת	קריאה נוכחית	סה"כ צריכה בקוט"ש	מחיר לקוט"ש בא"ג	סה"כ לתשלום
פרטי חשבון עבור תאריכים:			01/03/20	31/03/20		
777	פסגה	49,144.00	50,278.00	1,134.00	45.44	515.29 ₪
778	גבע	20,628.00	20,771.20	143.20	37.65	53.91 ₪
779	שפל	42,907.60	43,064.80	157.20	31.07	48.84 ₪

חדר תצוגה - 1 - 16092101 (0x0)

סוג תעריף	סוג צריכה	קריאה קודמת	קריאה נוכחית	סה"כ צריכה בקוט"ש	מחיר לקוט"ש בא"ג	סה"כ לתשלום
פרטי חשבון עבור תאריכים:			01/03/20	31/03/20		
777	פסגה	30,853.25	31,431.85	578.60	45.44	262.92 ₪
778	גבע	10,456.45	10,549.05	92.60	37.65	34.86 ₪
779	שפל	21,991.80	22,233.70	241.90	31.07	75.16 ₪

חשמל תאורה היקפית וציבורי

סה"כ לתשלום	הערה
180.00 ₪	חשמל תאורה היקפית וציבורי

סה"כ לדייר:

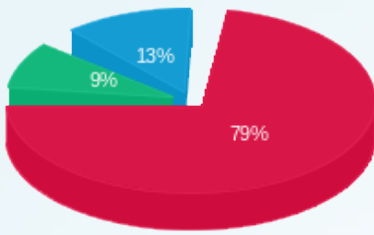
פסגה	גבע	שפל	סה"כ	שיא ביקוש
1,712.60	235.80	399.10	2,347.50	10.64
₪ 778.21	₪ 88.78	₪ 124.00	₪ 990.98	

סה"כ צריכה
 סה"כ לתשלום

200.95 ₪	תשלום קבוע	כולל מע"מ
8.86 ₪	תשלום עבור גודל חיבור בKVA (3x80)	
1,380.80 ₪	סה"כ	
234.74 ₪	מע"מ 17.00%	
0.971	מקדם הספק	
0.00 ₪	תשלום עבור מקדם הספק	
1,615.53 ₪	סה"כ לתשלום	

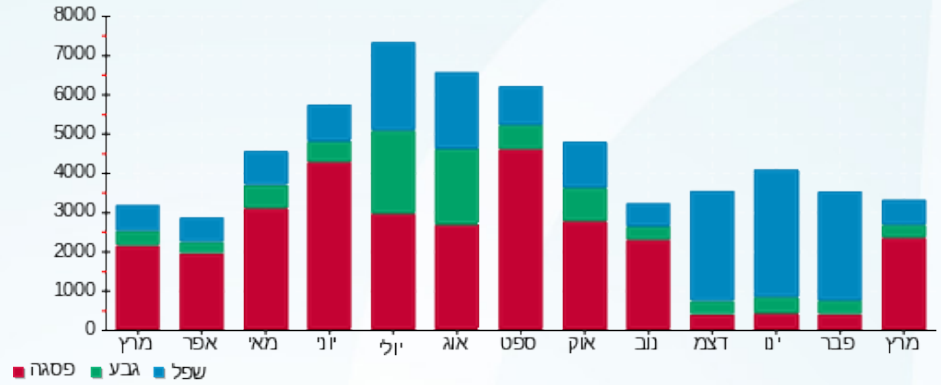


התפלגות חיוב בש"ח לפי תעו"ז



- פסגה (778.21 ש"ח)
- גבע (88.78 ש"ח)
- שפל (124.00 ש"ח)

הסטוריית צריכה בקוט"ש



05/04/20 תאריך הפקדה:
 31/03/20 תאריך קריאה נוכחית:
 01/03/20 תאריך קריאה קודמת:

שם דייר: מחסן יריב
 שם אתר: בניין קדימה

לקוח/ה נכבד/ה, אנו מתכבדים להגיש את חישוב צריכת החשמל לתקופה 01/03/20 - 31/03/20:

מחסן יריב - 1 - 17313113 (3x80)

סוג תעריף	סוג צריכה	קריאה קודמת	קריאה נוכחית	סה"כ צריכה בקוט"ש	מחיר לקוט"ש בא"ג	סה"כ לתשלום
פרטי חשבון עבור תאריכים:						
777	פסגה	01/03/20	31/03/20	273.90	45.44	124.46 ₪
778	גבע	601.20	636.60	35.40	37.65	13.33 ₪
779	שפל	1,342.40	1,409.90	67.50	31.07	20.97 ₪

חשמל מעלית וציבורי

סוג תעריף	סוג צריכה	הערה	סה"כ לתשלום
חשמל ציבורי			26.99 ₪

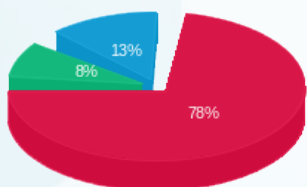
סה"כ לדייר:

פסגה	גבע	שפל	סה"כ	שיא ביקוש
273.90	35.40	67.50	376.80	2.96
124.46 ₪	13.33 ₪	20.97 ₪	158.76 ₪	

סה"כ צריכה
 סה"כ לתשלום

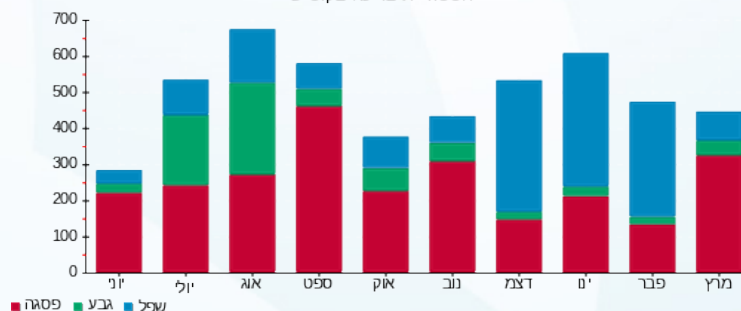
200.95 ₪	תשלום קבוע תשלום עבור גודל חיבור בKVA (3x80) סה"כ מע"מ 17.00%	מקדם הספק תשלום עבור מקדם הספק	סוג תעריף סה"כ לתשלום	8.86 ₪	
395.56 ₪				0.997	0.00 ₪
67.25 ₪				462.81 ₪	כולל מע"מ

התפלגות חיוב בש"ח לפי תעו"ז



פסגה (124.46 ₪)
 גבע (13.33 ₪)
 שפלי (20.97 ₪)

הסטוריית צריכה בקוט"ש



05/04/20 תאריך הפקדה:
 31/03/20 תאריך קריאה נוכחית:
 01/03/20 תאריך קריאה קודמת:

שם דייר: מחסן ניר גביון
 שם אתר: בניין קדימה

לקוח/ה נכבד/ה, אנו מתכבדים להגיש את חישוב צריכת החשמל לתקופה 01/03/20 - 31/03/20:

מחסן ניר גביון - 1 - 13148268(3x80)

סוג תעריף	סוג צריכה	קריאה קודמת	קריאה נוכחית	סה"כ צריכה בקוט"ש	מחיר לקוט"ש בא"ג	סה"כ לתשלום
		01/03/20	31/03/20			
777	פסגה	19,520.00	20,209.90	689.90	45.44	313.49 ₪
778	גבע	3,191.80	3,210.70	18.90	37.65	7.12 ₪
779	שפל	6,377.90	6,430.80	52.90	31.07	16.44 ₪

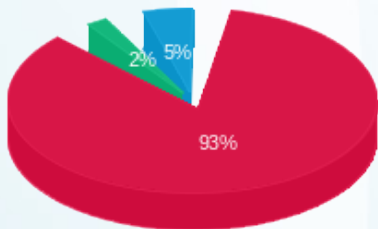
סה"כ לדייר:

פסגה	גבע	שפל	סה"כ	שיא ביקוש
689.90	18.90	52.90	761.70	
16.44 ₪	7.12 ₪	337.04 ₪		

סה"כ צריכה
 סה"כ לתשלום

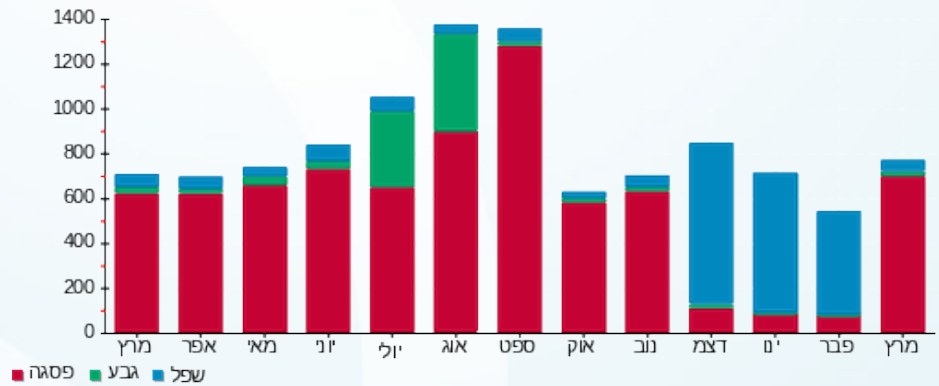
0.00 ₪	תשלום קבוע	
8.86 ₪	תשלום עבור גודל חיבור KVA (3x80)	
345.90 ₪	סה"כ	
58.80 ₪	מע"מ 17.00%	
1.000	מקדם הספק	
0.00 ₪	תשלום עבור מקדם הספק	
404.71 ₪	סה"כ לתשלום	כולל מע"מ

התפלגות חיוב בש"ח לפי תעו"ז



פסגה (313.49 ₪)
 גבע (7.12 ₪)
 שפל (16.44 ₪)

הסטוריית צריכה בקוט"ש





05/04/20 תאריך הפקה:
 31/03/20 תאריך קריאה נוכחית:
 01/03/20 תאריך קריאה קודמת:

שם דייר: מיכל ליון טיפוח אורגני בריא בע"מ
 שם אתר: בניין קדימה

לקוח/ה נכבד/ה, אנו מתכבדים להגיש את חישוב צריכת החשמל לתקופה 01/03/20 - 31/03/20:

משרדים מיכל - 1 - 13148455(3x80)

סוג תעריף	סוג צריכה	קריאה קודמת	קריאה נוכחית	סה"כ צריכה בקוט"ש	מחיר לקוט"ש בא"ג	סה"כ לתשלום
פרטי חשבון עבור תאריכים:			01/03/20	31/03/20		
777	פסגה	3,966.90	4,092.60	125.70	45.44	57.12 ₪
778	גבע	3,697.70	4,077.80	380.10	37.65	143.11 ₪
779	שפל	1,279.40	1,414.50	135.10	31.07	41.98 ₪

מיכל ליון אולם גדול - 1 - 17313222(0x0)

סוג תעריף	סוג צריכה	קריאה קודמת	קריאה נוכחית	סה"כ צריכה בקוט"ש	מחיר לקוט"ש בא"ג	סה"כ לתשלום
פרטי חשבון עבור תאריכים:			01/03/20	31/03/20		
777	פסגה	917.30	1,095.00	177.70	45.44	80.75 ₪
778	גבע	165.20	208.50	43.30	37.65	16.30 ₪
779	שפל	1,150.10	1,243.70	93.60	31.07	29.08 ₪

חשמל ציבורי

סה"כ לתשלום	הערה
73.67 ₪	חשמל ציבורי

סה"כ לדייר:

פסגה	גבע	שפל	סה"כ	שיא ביקוש
303.40	423.40	228.70	955.50	2.52
137.86 ₪	159.41 ₪	71.06 ₪	368.33 ₪	

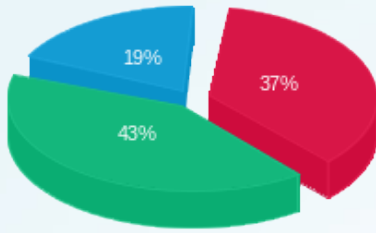
סה"כ צריכה
 סה"כ לתשלום

200.95 ₪	תשלום קבוע	כולל מע"מ
8.86 ₪	תשלום עבור גודל חיבור בKVA (3x80)	
651.81 ₪	סה"כ	
110.81 ₪	מע"מ 17.00%	
0.995	מקדם הספק	
0.00 ₪	תשלום עבור מקדם הספק	
762.62 ₪	סה"כ לתשלום	



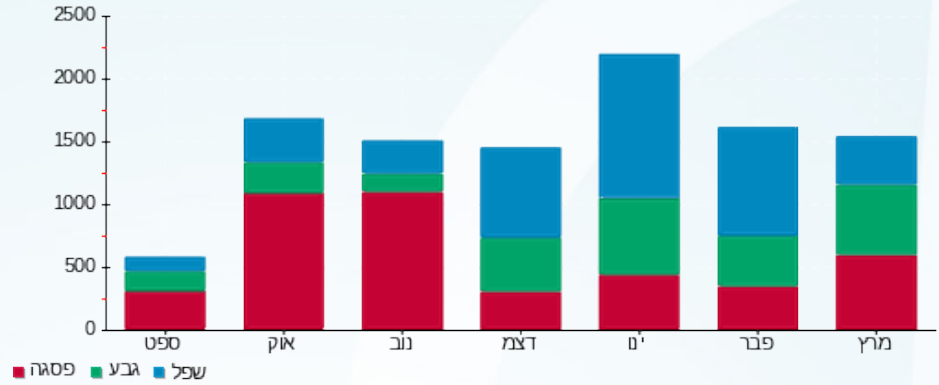


התפלגות חיוב בש"ח לפי תעו"ז



פסגה (137.86 ש"ח)
 גבע (159.41 ש"ח)
 שפל (71.06 ש"ח)

הסטוריית צריכה בקוט"ש





05/04/20 תאריך הפקדה:
 31/03/20 תאריך קריאה נוכחית:
 01/03/20 תאריך קריאה קודמת:

שם דייר: מרכז גל
 שם אתר: בניין קדימה

לקוח/ה נכבד/ה, אנו מתכבדים להגיש את חישוב צריכת החשמל לתקופה 01/03/20 - 31/03/20:

מרכז גל - 4 - 15091197 (3x80)

סוג תעריף	סוג צריכה	קריאה קודמת	קריאה נוכחית	סה"כ צריכה בקוט"ש	מחיר לקוט"ש בא"ג	סה"כ לתשלום
פרטי חשבון עבור תאריכים:						
777	פסגה	01/03/20	31/03/20	26.40	45.44	12.00 ₪
778	גבע	1,548.60	1,576.75	15.85	37.65	5.97 ₪
779	שפל	23,373.55	23,712.40	338.85	31.07	105.28 ₪

חשמל מעלית וציבורי

סוג תעריף	סוג צריכה	הערה	סה"כ לתשלום
		חשמל מעלית וציבורי	18.49 ₪

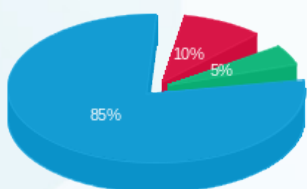
סה"כ לדייר:

פסגה	גבע	שפל	סה"כ	שיא ביקוש
26.40	15.85	338.85	381.10	7.61
12.00 ₪	5.97 ₪	105.28 ₪	123.24 ₪	

סה"כ צריכה
 סה"כ לתשלום

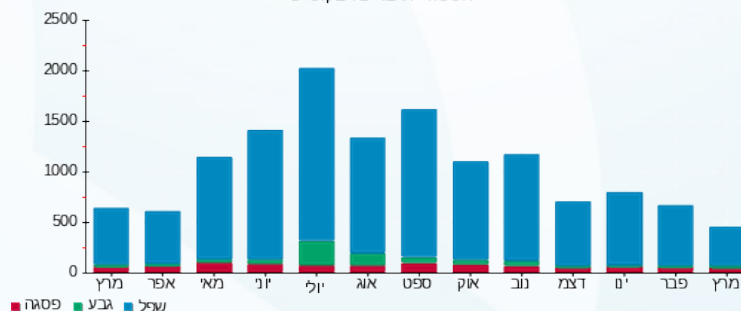
200.95 ₪	תשלום קבוע	כולל מע"מ
8.86 ₪	תשלום עבור גודל חיבור בKVA (3x80)	
351.54 ₪	סה"כ	
59.76 ₪	מע"מ 17.00%	
0.966	מקדם הספק	
0.00 ₪	תשלום עבור מקדם הספק	
411.30 ₪	סה"כ לתשלום	

התפלגות חיוב בש"ח לפי תע"ז



■ פסגה (12.00 ₪)
 ■ גבע (5.97 ₪)
 ■ שפל (105.28 ₪)

הסטוריית צריכה בקוט"ש





05/04/20 תאריך הפקה:
 31/03/20 תאריך קריאה נוכחית:
 01/03/20 תאריך קריאה קודמת:

שם דייר: משרדי שי אופיר קומה 2
שם אתר: בניין קדימה

לקוח/ה נכבד/ה, אנו מתכבדים להגיש את חישוב צריכת החשמל לתקופה 01/03/20 - 31/03/20:

משרדי שי אופיר קומה 2 טופז לשעבר - 2 - 16045513(0x0)

סוג תעריף	סוג צריכה	קריאה קודמת	קריאה נוכחית	סה"כ צריכה בקוט"ש	מחיר לקוט"ש בא"ג	סה"כ לתשלום
			31/03/20	01/03/20	פרטי חשבון עבור תאריכים:	
777	פסגה	30,672.50	31,102.20	429.70	45.44	195.26 ₪
778	גבע	7,114.70	7,149.60	34.90	37.65	13.14 ₪
779	שפל	15,226.60	15,319.70	93.10	31.07	28.93 ₪

חדר תקשורת - 1 - 16045559(0x0)

סוג תעריף	סוג צריכה	קריאה קודמת	קריאה נוכחית	סה"כ צריכה בקוט"ש	מחיר לקוט"ש בא"ג	סה"כ לתשלום
			31/03/20	01/03/20	פרטי חשבון עבור תאריכים:	
777	פסגה	2,647.78	2,872.43	224.65	45.44	102.08 ₪
778	גבע	1,637.88	1,718.03	80.15	37.65	30.18 ₪
779	שפל	4,255.50	4,456.15	200.65	31.07	62.34 ₪

מחסן עליון סוכנויות - 1 - 16045586(3x80)

סוג תעריף	סוג צריכה	קריאה קודמת	קריאה נוכחית	סה"כ צריכה בקוט"ש	מחיר לקוט"ש בא"ג	סה"כ לתשלום
			31/03/20	01/03/20	פרטי חשבון עבור תאריכים:	
777	פסגה	37,132.80	38,729.00	1,596.20	45.44	725.31 ₪
778	גבע	10,205.60	10,411.40	205.80	37.65	77.48 ₪
779	שפל	32,767.00	33,209.60	442.60	31.07	137.52 ₪

חשמל מעלית וציבורי

סה"כ לתשלום	הערה
125.00 ₪	חשמל מעלית וציבורי

סה"כ לדייר:

פסגה	גבע	שפל	סה"כ	שיא ביקוש
2,250.55	320.85	736.35	3,307.75	64.26
1,022.65 ₪	120.80 ₪	228.78 ₪	1,372.23 ₪	

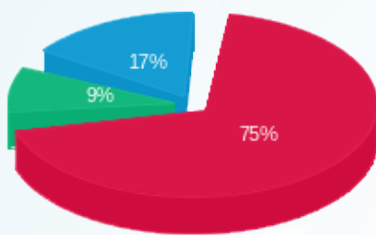
סה"כ צריכה
סה"כ לתשלום





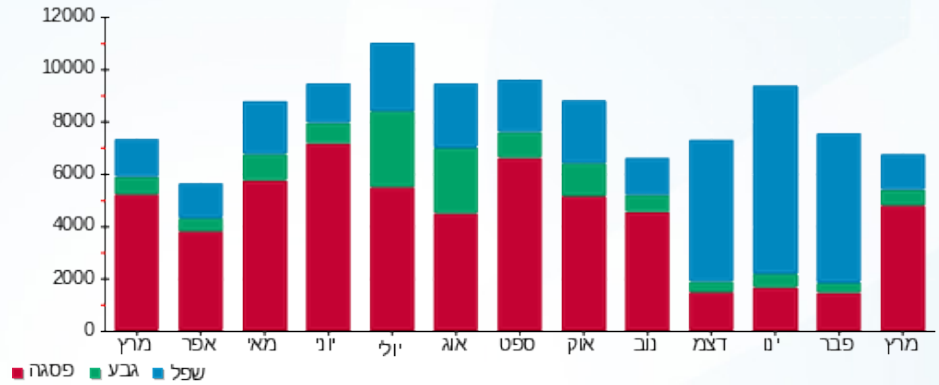
200.95 ₪	תשלום קבוע	
8.86 ₪	תשלום עבור גודל חיבור ב-KVA (3x80)	
1,707.04 ₪	סה"כ	
290.20 ₪	מע"מ 17.00%	
0.988	מקדם הספק	
0.00 ₪	תשלום עבור מקדם הספק	
1,997.24 ₪	סה"כ לתשלום	כולל מע"מ

התפלגות חיוב בש"ח לפי תעו"ז



- פסגה (1,022.65 ₪)
- גבע (120.80 ₪)
- שפל (228.78 ₪)

הסטוריית צריכה בקוט"ש



05/04/20 תאריך הפקה:
 31/03/20 תאריך קריאה נוכחית:
 01/03/20 תאריך קריאה קודמת:

שם דייר: סיג
 שם אתר: בניין קדימה

לקוח/ה נכבד/ה, אנו מתכבדים להגיש את חישוב צריכת החשמל לתקופה 01/03/20 - 31/03/20:

סיג - 1 - 16045514 (3x80)

סה"כ לתשלום	מחיר לקוט"ש בא"ג	סה"כ צריכה בקוט"ש	קריאה נוכחית	קריאה קודמת	סוג צריכה	סוג תעריף
			31/03/20	01/03/20	פרטי חשבון עבור תאריכים:	
282.64 ₪	45.44	622.00	19,112.80	18,490.80	פסגה	777
48.61 ₪	37.65	129.10	5,104.60	4,975.50	גבע	778
62.45 ₪	31.07	201.00	12,957.30	12,756.30	שפל	779

חשמל תאורה היקפית וציבורי

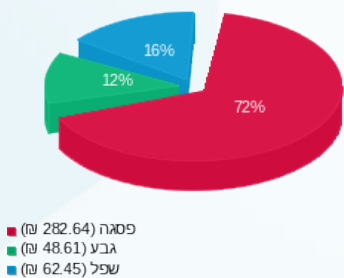
סה"כ לתשלום	הערה
200.00 ₪	חשמל תאורה היקפית וציבורי

סה"כ לדייר:

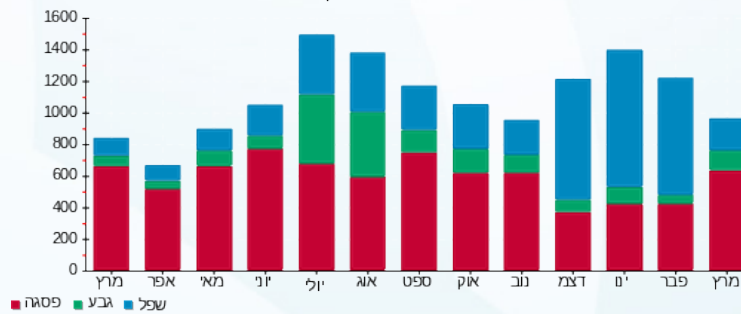
שיא ביקוש	סה"כ	שפל	גבע	פסגה	סה"כ צריכה
13.02	952.10	201.00	129.10	622.00	סה"כ לתשלום
	393.69 ₪	62.45 ₪	48.61 ₪	282.64 ₪	

200.95 ₪	תשלום קבוע	כולל מע"מ
8.86 ₪	תשלום עבור גודל חיבור בKVA (3x80)	
803.50 ₪	סה"כ	
136.60 ₪	מע"מ 17.00%	
0.968	מקדם הספק	
0.00 ₪	תשלום עבור מקדם הספק	
940.10 ₪	סה"כ לתשלום	

התפלגות חיוב בש"ח לפי תע"ז



הסטוריית צריכה בקוט"ש





05/04/20

תאריך הפקדה:

שם דייר: עוד לוטם מסיקה

31/03/20

תאריך קריאה נוכחית:

שם אתר: בנין קדימה

01/03/20

תאריך קריאה קודמת:

לקוח/ה נכבד/ה, אנו מתכבדים להגיש את חישוב צריכת החשמל לתקופה 01/03/20 - 31/03/20:

לוחם - 1 - 16224904 (3x80)

סוג תעריף	סוג צריכה	קריאה קודמת	קריאה נוכחית	סה"כ צריכה בקוט"ש	מחיר לקוט"ש בא"ג	סה"כ לתשלום
		01/03/20	31/03/20			
777	פסגה	7,686.15	7,766.90	80.75	45.44	36.69 ₪
778	גבע	1,954.60	1,965.75	11.15	37.65	4.20 ₪
779	שפל	4,242.35	4,269.60	27.25	31.07	8.47 ₪

סה"כ לדייר:

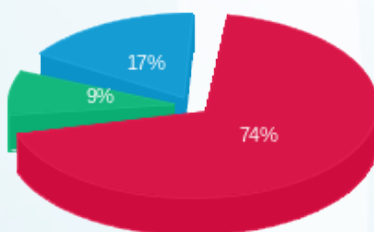
פסגה	גבע	שפל	סה"כ	שיא ביקוש
80.75	11.15	27.25	119.15	1.05
36.69 ₪	4.20 ₪	8.47 ₪	49.36 ₪	

סה"כ צריכה

סה"כ לתשלום

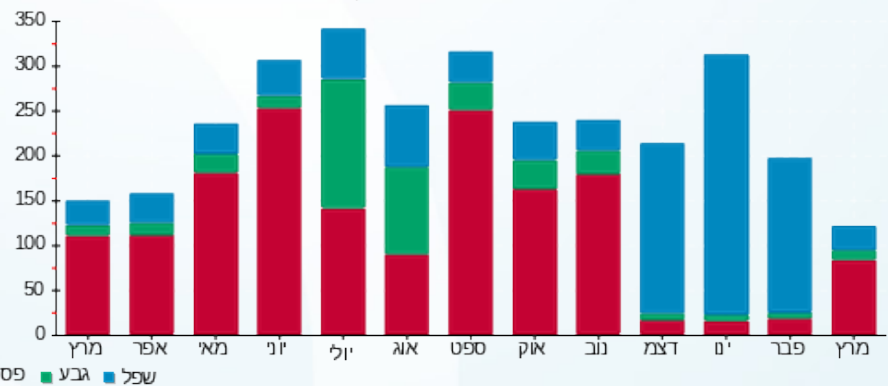
90.00 ₪	תשלום קבוע	
8.86 ₪	תשלום עבור גודל חיבור ב-KVA (3x80)	
148.22 ₪	סה"כ	
25.20 ₪	מע"מ 17.00%	
0.899	מקדם הספק	
1.05 ₪	תשלום עבור מקדם הספק	
174.47 ₪	סה"כ לתשלום	כולל מע"מ

התפלגות חיוב בש"ח לפי תעו"ז



פסגה (36.69 ₪)
גבע (4.20 ₪)
שפל (8.47 ₪)

הסטוריית צריכה בקוט"ש



05/04/20 תאריך הפקדה:
 31/03/20 תאריך קריאה נוכחית:
 01/03/20 תאריך קריאה קודמת:

שם דייר: פוטוולטאי
 שם אתר: בניין קדימה

לקוח/ה נכבד/ה, אנו מתכבדים להגיש את חישוב צריכת החשמל לתקופה 01/03/20 - 31/03/20:

פוטוולטאי - 3 - 16045562 (0x0)

סוג תעריף	סוג צריכה	קריאה קודמת	קריאה נוכחית	סה"כ צריכה בקוט"ש	מחיר לקוט"ש בא"ג	סה"כ לתשלום
		01/03/20	31/03/20	פרטי חשבון עבור תאריכים:		
777	פסגה	171,253.60	177,474.10	6,220.50	45.44	2,826.60 ₪
778	גבע	51,524.90	52,174.50	649.60	37.65	244.57 ₪
779	שפל	126,433.00	127,244.20	811.20	31.07	252.04 ₪

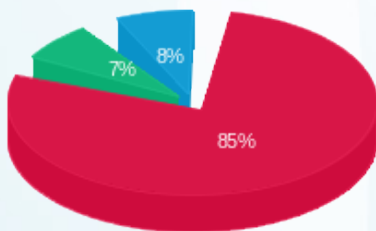
סה"כ לדייר:

פסגה	גבע	שפל	סה"כ	שיא ביקוש
6,220.50	649.60	811.20	7,681.30	48.15
2,826.60 ₪	244.57 ₪	252.04 ₪	3,323.21 ₪	

סה"כ צריכה
 סה"כ לתשלום

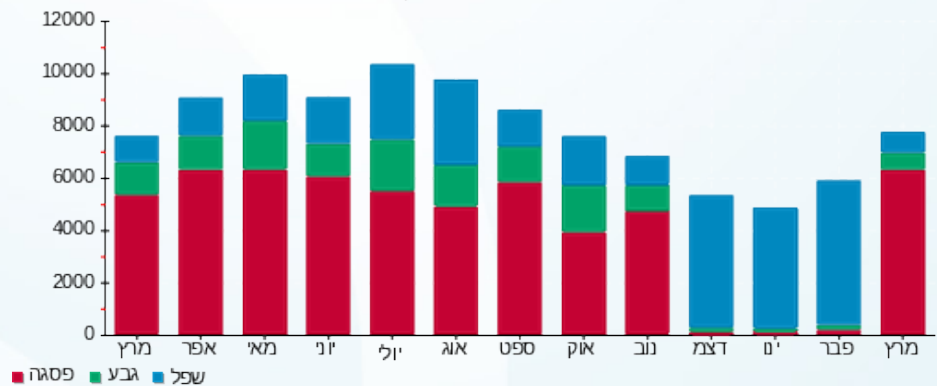
200.95 ₪	תשלום קבוע	
0.00 ₪	תשלום עבור גודל חיבור KVA (0x0)	
3,524.16 ₪	סה"כ	
599.11 ₪	מע"מ 17.00%	
1.000	מקדם הספק	
0.00 ₪	תשלום עבור מקדם הספק	
4,123.27 ₪	סה"כ לתשלום	כולל מע"מ

התפלגות חיוב בש"ח לפי תעו"ז



פסגה (2,826.60 ₪) ■
 גבע (244.57 ₪) ■
 שפל (252.04 ₪) ■

הסטוריית צריכה בקוט"ש





05/04/20 תאריך הפקה:
 31/03/20 תאריך קריאה נוכחית:
 01/03/20 תאריך קריאה קודמת:

שם דייר: קיו.אל.סי ישראל
שם אתר: בניין קדימה

לקוח/ה נכבד/ה, אנו מתכבדים להגיש את חישוב צריכת החשמל לתקופה 01/03/20 - 31/03/20:

ארכיב קיואלטי - 1 - 13148452(0x0)

סוג תעריף	סוג צריכה	קריאה קודמת	קריאה נוכחית	סה"כ צריכה בקוט"ש	מחיר לקוט"ש בא"ג	סה"כ לתשלום
פרטי חשבון עבור תאריכים:						
777	פסגה	01/03/20	31/03/20	1.30	45.44	0.59 ₪
778	גבע	80.90	85.40	4.50	37.65	1.69 ₪
779	שפל	45.10	47.00	1.90	31.07	0.59 ₪

הפקה - 2 - 16045514(3x80)

סוג תעריף	סוג צריכה	קריאה קודמת	קריאה נוכחית	סה"כ צריכה בקוט"ש	מחיר לקוט"ש בא"ג	סה"כ לתשלום
פרטי חשבון עבור תאריכים:						
777	פסגה	01/03/20	31/03/20	656.60	45.44	298.36 ₪
778	גבע	2,588.55	2,668.30	79.75	37.65	30.03 ₪
779	שפל	5,999.20	6,179.65	180.45	31.07	56.07 ₪

חדר תקשורת - 1 - 16045559(0x0)

סוג תעריף	סוג צריכה	קריאה קודמת	קריאה נוכחית	סה"כ צריכה בקוט"ש	מחיר לקוט"ש בא"ג	סה"כ לתשלום
פרטי חשבון עבור תאריכים:						
777	פסגה	01/03/20	31/03/20	224.65	45.44	102.08 ₪
778	גבע	1,637.88	1,718.03	80.15	37.65	30.18 ₪
779	שפל	4,255.50	4,456.15	200.65	31.07	62.34 ₪

קיואלטי - 2 - 16045559(0x0)

סוג תעריף	סוג צריכה	קריאה קודמת	קריאה נוכחית	סה"כ צריכה בקוט"ש	מחיר לקוט"ש בא"ג	סה"כ לתשלום
פרטי חשבון עבור תאריכים:						
777	פסגה	01/03/20	31/03/20	787.10	45.44	357.66 ₪
778	גבע	6,689.10	6,758.70	69.60	37.65	26.20 ₪
779	שפל	13,104.40	13,232.50	128.10	31.07	39.80 ₪





חשמל מעלית וציבורי

סה"כ לתשלום	הערה
131.00 ₪	חשמל מעלית וציבורי

סה"כ לדייר:

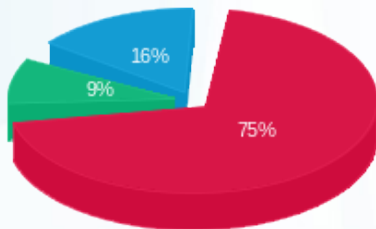
פסגה	גבע	שפל	סה"כ	שיא ביקוש
1,669.65	234.00	511.10	2,414.75	64.26
758.69 ₪	88.10 ₪	158.80 ₪	1,005.59 ₪	

סה"כ צריכה

סה"כ לתשלום

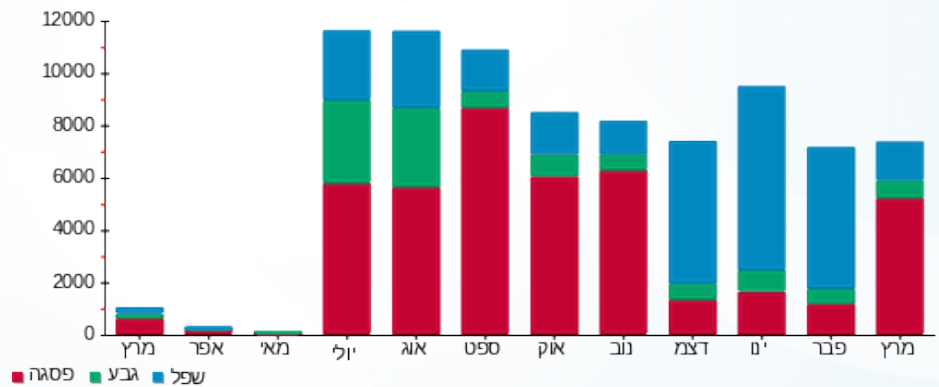
0.00 ₪	תשלום קבוע	כולל מע"מ
8.86 ₪	תשלום עבור גודל חיבור ב KVA (3x80)	
1,145.45 ₪	סה"כ	
194.73 ₪	מע"מ 17.00%	
0.983	מקדם הספק	
0.00 ₪	תשלום עבור מקדם הספק	
1,340.18 ₪	סה"כ לתשלום	

התפלגות חיוב בש"ח לפי תעו"ז



■ פסגה (758.69 ₪)
■ גבע (88.10 ₪)
■ שפל (158.80 ₪)

הסטוריית צריכה בקוט"ש





05/04/20

תאריך הפקדה:

שם דייר: ראשי בניין
שם אתר: בניין קדימה

31/03/20

תאריך קריאה נוכחית:

01/03/20

תאריך קריאה קודמת:

לקוח/ה נכבד/ה, אנו מתכבדים להגיש את חישוב צריכת החשמל לתקופה 01/03/20 - 31/03/20:

ראשי - 2 - 16045586(0x0)

סוג תעריף	סוג צריכה	קריאה קודמת	קריאה נוכחית	סה"כ צריכה בקוט"ש	מחיר לקוט"ש בא"ג	סה"כ לתשלום
		01/03/20	31/03/20			
777	פסגה	359,238.00	367,430.00	8,192.00	45.44	3,722.44 ₪
778	גבע	118,186.00	119,770.00	1,584.00	37.65	596.38 ₪
779	שפל	296,638.00	300,400.00	3,762.00	31.07	1,168.85 ₪

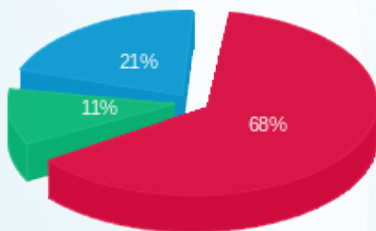
סה"כ לדייר:

פסגה	גבע	שפל	סה"כ	שיא ביקוש
8,192.00	1,584.00	3,762.00	13,538.00	3,907.60
3,722.44 ₪	596.38 ₪	1,168.85 ₪	5,487.67 ₪	

סה"כ צריכה
סה"כ לתשלום

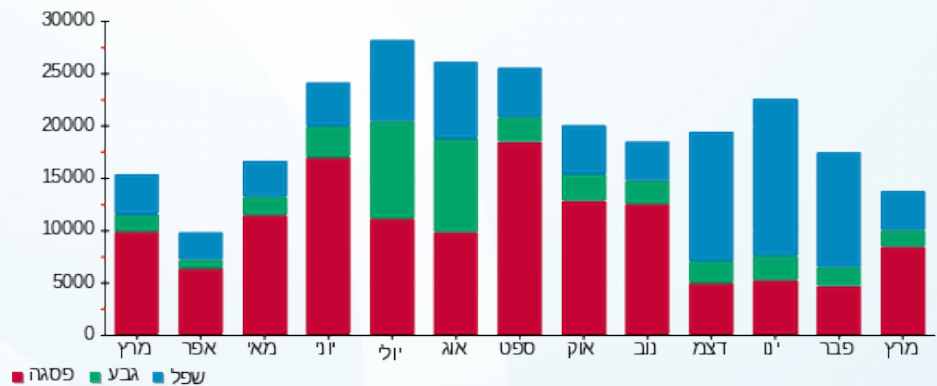
200.95 ₪	תשלום קבוע	
0.00 ₪	תשלום עבור גודל חיבור בKVA (0x0)	
5,688.62 ₪	סה"כ	
967.07 ₪	מע"מ 17.00%	
0.968	מקדם הספק	
0.00 ₪	תשלום עבור מקדם הספק	
6,655.69 ₪	סה"כ לתשלום	כולל מע"מ

התפלגות חיוב בש"ח לפי תעו"ז



פסגה (3,722.44 ₪)
גבע (596.38 ₪)
שפל (1,168.85 ₪)

הסטוריית צריכה בקוט"ש





05/04/20

תאריך הפקדה:

שם דייר: שלומי ביקוזי

31/03/20

תאריך קריאה נוכחית:

שם אתר: בנין קדימה

01/03/20

תאריך קריאה קודמת:

לקוח/ה נכבד/ה, אנו מתכבדים להגיש את חישוב צריכת החשמל לתקופה 01/03/20 - 31/03/20:

שלומי ביקוזי - 3 - 16254184(3x80)

סוג תעריף	סוג צריכה	קריאה קודמת	קריאה נוכחית	סה"כ צריכה בקוט"ש	מחיר לקוט"ש בא"ג	סה"כ לתשלום
פרטי חשבון עבור תאריכים:						
777	פסגה	01/03/20	31/03/20	276.10	45.44	125.46 ₪
778	גבע	434.00	475.20	41.20	37.65	15.51 ₪
779	שפל	3,386.40	3,486.30	99.90	31.07	31.04 ₪

סה"כ לדייר:

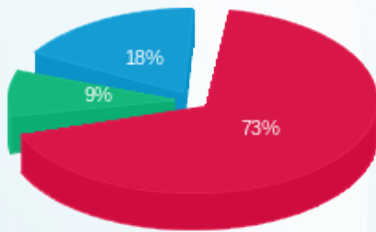
פסגה	גבע	שפל	סה"כ	שיא ביקוש
276.10	41.20	99.90	417.20	132.47
125.46 ₪	15.51 ₪	31.04 ₪	172.01 ₪	

סה"כ צריכה

סה"כ לתשלום

90.00 ₪	תשלום קבוע	
8.86 ₪	תשלום עבור גודל חיבור ב-KVA (3x80)	
270.87 ₪	סה"כ	
46.05 ₪	מע"מ 17.00%	
0.668	מקדם הספק	
64.99 ₪	תשלום עבור מקדם הספק	
381.91 ₪	סה"כ לתשלום	כולל מע"מ

התפלגות חיוב בש"ח לפי תעו"ז



פסגה (125.46 ₪)
גבע (15.51 ₪)
שפל (31.04 ₪)

הסטוריית צריכה בקוט"ש

