

05/04/20 תאריך הפקה:
 31/03/20 תאריך קריאה נוכחית:
 01/03/20 תאריך קריאה קודמת:

שם דייר: אבוס
 שם אתר: פארק עופר אלון A+B

לקוח/ה נכבד/ה, אנו מתכבדים להגיש את חישוב צריכת החשמל לתקופה 01/03/20 - 31/03/20:

לוח מנדפים ברביקו - 8 - 00015790(3x250)

סוג תעריף	סוג צריכה	קריאה קודמת	קריאה נוכחית	סה"כ צריכה בקוט"ש	מחיר לקוט"ש בא"ג	סה"כ לתשלום
			01/03/20	31/03/20	פרטי חשבון עבור תאריכים:	
777	פסגה	94,937.91	94,937.91	0.0005	45.44	0.00 ₪
778	גבע	62,055.60	62,055.60	0.0005	37.65	0.00 ₪
779	שפל	90,155.98	90,155.98	-0.0005	31.07	-0.00 ₪

ברביקו מסעדה - 1 - 00015793(3x250)

סוג תעריף	סוג צריכה	קריאה קודמת	קריאה נוכחית	סה"כ צריכה בקוט"ש	מחיר לקוט"ש בא"ג	סה"כ לתשלום
			01/03/20	31/03/20	פרטי חשבון עבור תאריכים:	
777	פסגה	329,378.56	329,378.56	0.00	45.44	0.00 ₪
778	גבע	295,045.83	295,045.83	0.00	37.65	0.00 ₪
779	שפל	313,981.80	313,981.80	0.00	31.07	0.00 ₪

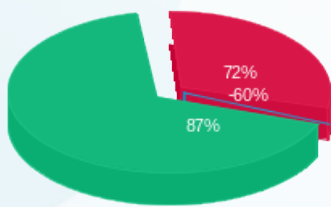
סה"כ לדירה:

פסגה	גבע	שפל	סה"כ	שיא ביקוש
0.0005	0.0005	-0.0005	0.0005	0.002
0.00 ₪	0.00 ₪	-0.00 ₪	0.00 ₪	

סה"כ צריכה
 סה"כ לתשלום

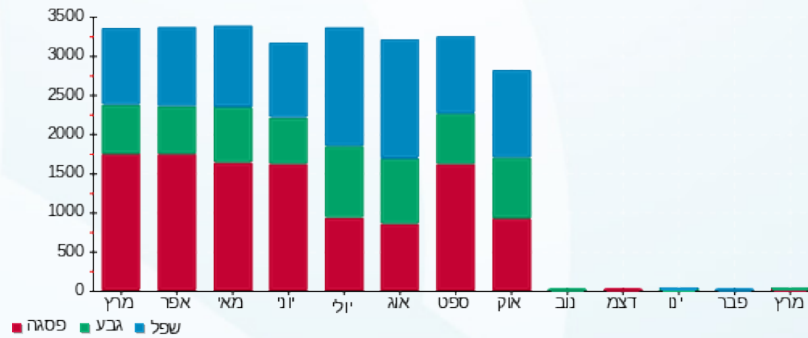
200.95 ₪	תשלום קבוע	
55.38 ₪	תשלום עבור גודל חיבור בKVA (3x500)	
256.33 ₪	סה"כ לתשלום	לא כולל מע"מ

התפלגות חיוב בש"ח לפי תע"ז



פסגה (0.0002 ₪)
 גבע (0.0002 ₪)
 שפל (-0.0002 ₪)

הסטוריית צריכה בקוט"ש





05/04/20

תאריך הפקה:

שם דייר: אבוס לוח קומה A-5
שם אתר: פארק עופר אלון A+B

31/03/20

תאריך קריאה נוכחית:

01/03/20

תאריך קריאה קודמת:

לקוח/ה נכבד/ה, אנו מתכבדים להגיש את חישוב צריכת החשמל לתקופה 01/03/20 - 31/03/20:

אבוס לוח קומה 7 - (3x250)00015791 - A-5

סוג תעריף	סוג צריכה	קריאה קודמת	קריאה נוכחית	סה"כ צריכה בקוט"ש	מחיר לקוט"ש בא"ג	סה"כ לתשלום
פרטי חשבון עבור תאריכים:						
		01/03/20	31/03/20			
777	פסגה	1,092,694.84	1,092,730.95	36.11	45.44	16.41 ₪
778	גבע	961,257.48	961,257.80	0.31	37.65	0.12 ₪
779	שפל	1,375,188.68	1,375,189.94	1.26	31.07	0.39 ₪

סה"כ לדייר:

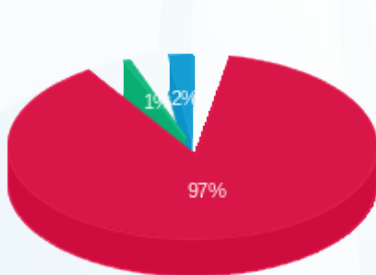
פסגה	גבע	שפל	סה"כ	שיא ביקוש
36.11	0.31	1.26	37.69	4.90
16.41 ₪	0.12 ₪	0.39 ₪	16.92 ₪	

סה"כ צריכה

סה"כ לתשלום

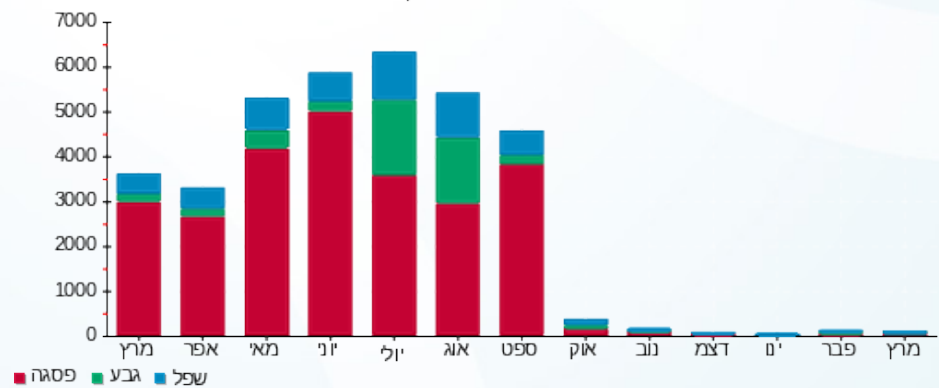
200.95 ₪	תשלום קבוע	
27.69 ₪	תשלום עבור גודל חיבור בKVA (3x250)	
245.56 ₪	סה"כ לתשלום	לא כולל מע"מ

התפלגות חיוב בש"ח לפי תעו"ז



- פסגה (16.41 ₪)
- גבע (0.12 ₪)
- שפל (0.39 ₪)

הסטוריית צריכה בקוט"ש





05/04/20 תאריך הפקדה:
 31/03/20 תאריך קריאה נוכחית:
 01/03/20 תאריך קריאה קודמת:

שם דייר: אזורי מלל A-4
 שם אתר: פארק עופר אלון A+B

לקוח/ה נכבד/ה, אנו מתכבדים להגיש את חישוב צריכת החשמל לתקופה 01/03/20 - 31/03/20:

אזורי מלל 6 - (3x250)00015791 - A-4

סוג תעריף	סוג צריכה	קריאה קודמת	קריאה נוכחית	סה"כ צריכה בקוט"ש	מחיר לקוט"ש בא"ג	סה"כ לתשלום
פרטי חשבון עבור תאריכים:						
777	פסגה	01/03/20	31/03/20	0.01	45.44	0.01 ₪
778	גבע	467,196.07	467,196.06	-0.004	37.65	-0.00 ₪
779	שפל	793,780.50	793,780.52	0.02	31.07	0.01 ₪

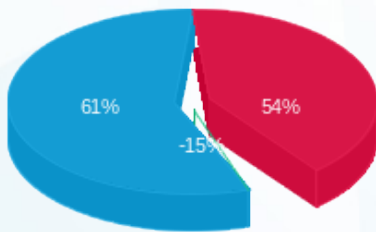
סה"כ לדייר:

פסגה	גבע	שפל	סה"כ	שיא ביקוש
0.01	-0.004	0.02	0.03	0.02
0.01 ₪	-0.00 ₪	0.01 ₪	0.01 ₪	

סה"כ צריכה
 סה"כ לתשלום

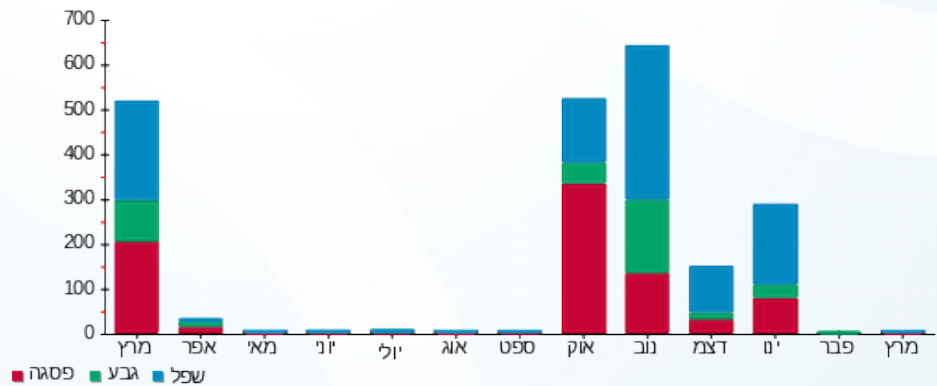
200.95 ₪	תשלום קבוע	
27.69 ₪	תשלום עבור גודל חיבור בKVA (3x250)	
228.65 ₪	סה"כ לתשלום	לא כולל מע"מ

התפלגות חיוב בש"ח לפי תעו"ז



פסגה (0.005 ₪)
 גבע (-0.002 ₪)
 שפל (0.006 ₪)

הסטוריית צריכה בקוט"ש



05/04/20 תאריך הפקה:
 31/03/20 תאריך קריאה נוכחית:
 01/03/20 תאריך קריאה קודמת:

שם דייר: אזורי מלל שטח ריק קומה A8
 שם אתר: פארק עופר אלון A+B

לקוח/ה נכבד/ה, אנו מתכבדים להגיש את חישוב צריכת החשמל לתקופה 01/03/20 - 31/03/20:

A8 - (3x250)00017625 - 5 אזורי מלל שטח ריק קומה 5

סוג תעריף	סוג צריכה	קריאה קודמת	קריאה נוכחית	סה"כ צריכה בקוט"ש	מחיר לקוט"ש בא"ג	סה"כ לתשלום
פרטי חשבון עבור תאריכים:						
777	פסגה	01/03/20	31/03/20	0.50	45.44	0.23 ₪
778	גבע	160,930.37	160,930.65	0.28	37.65	0.11 ₪
779	שפל	462,985.16	462,985.75	0.60	31.07	0.19 ₪

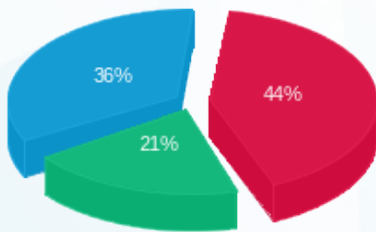
סה"כ לדייר:

פסגה	גבע	שפל	סה"כ	שיא ביקוש
0.50	0.28	0.60	1.38	0.15
0.23 ₪	0.11 ₪	0.19 ₪	0.52 ₪	

סה"כ צריכה
 סה"כ לתשלום

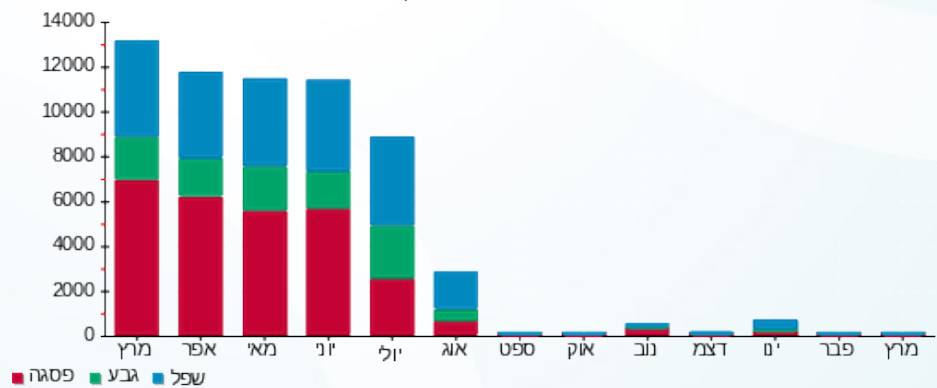
200.95 ₪	תשלום קבוע	
27.69 ₪	תשלום עבור גודל חיבור בKVA (3x250)	
229.16 ₪	סה"כ לתשלום	לא כולל מע"מ

התפלגות חיוב בש"ח לפי תע"ז



פסגה (0.23 ₪) ■
 גבע (0.11 ₪) ■
 שפל (0.19 ₪) ■

הסטוריית צריכה בקוט"ש



05/04/20 תאריך הפקה:
 31/03/20 תאריך קריאה נוכחית:
 01/03/20 תאריך קריאה קודמת:

שם דייר: אזורי מלל שטח ריק קומה A-6
 שם אתר: פארק עופר אלון A+B

לקוח/ה נכבד/ה, אנו מתכבדים להגיש את חישוב צריכת החשמל לתקופה 01/03/20 - 31/03/20:

אזורי מלל שטח ריק קומה 8 - 00015791 (3x250) A-6

סוג תעריף	סוג צריכה	קריאה קודמת	קריאה נוכחית	סה"כ צריכה בקוט"ש	מחיר לקוט"ש בא"ג	סה"כ לתשלום
פרטי חשבון עבור תאריכים:						
777	פסגה	01/03/20	31/03/20	-0.008	45.44	0.00 ₪
778	גבע	434,048.66	434,048.63	-0.02	37.65	0.01 ₪
779	שפל	508,745.02	508,745.00	-0.02	31.07	0.00 ₪

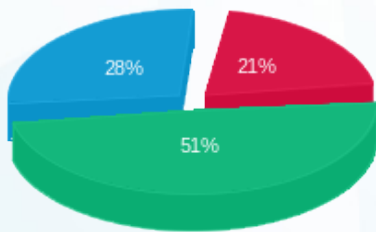
סה"כ לדייר:

פסגה	גבע	שפל	סה"כ	שיא ביקוש
-0.008	-0.02	-0.02	-0.05	0.02
0.00 ₪	0.01 ₪	0.00 ₪	0.02 ₪	

סה"כ צריכה
 סה"כ לתשלום

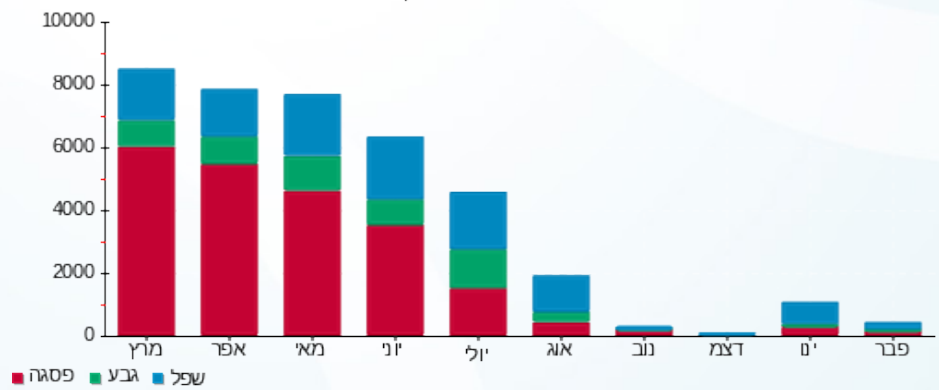
200.95 ₪	תשלום קבוע	
27.69 ₪	תשלום עבור גודל חיבור בKVA (3x250)	
228.62 ₪	סה"כ לתשלום	לא כולל מע"מ

התפלגות חיוב בש"ח לפי תעו"ז



■ פסגה (0.004 ₪)
 ■ גבע (0.009 ₪)
 ■ שפל (0.005 ₪)

הסטוריית צריכה בקוט"ש



05/04/20 תאריך הפקה:
 31/03/20 תאריך קריאה נוכחית:
 01/03/20 תאריך קריאה קודמת:

שם דייר: אזורי מלל שטח ריק קומה A7
 שם אתר: פארק עופר אלון A+B

לקוח/ה נכבד/ה, אנו מתכבדים להגיש את חישוב צריכת החשמל לתקופה 01/03/20 - 31/03/20:

אזורי מלל שטח ריק קומה 5 - (3x250)00024800 - A7

סה"כ לתשלום	מחיר לקוט"ש בא"ג	סה"כ צריכה בקוט"ש	קריאה נוכחית	קריאה קודמת	סוג צריכה	סוג תעריף
			31/03/20	01/03/20	פרטי חשבון עבור תאריכים:	
₪ 0.00	45.44	0.00	221,131.16	221,131.16	פסגה	777
₪ -0.00	37.65	-0.004	73,893.98	73,893.98	גבע	778
₪ 0.00	31.07	0.00	206,968.10	206,968.10	שפל	779

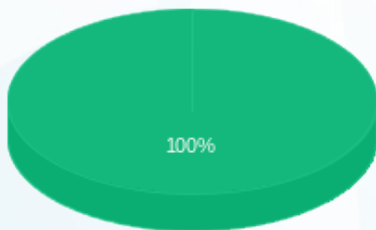
סה"כ לדייר:

שיא ביקוש	סה"כ	שפל	גבע	פסגה
0.008	-0.004	0.00	-0.004	0.00
	₪ -0.00	₪ 0.00	₪ -0.00	₪ 0.00

סה"כ צריכה
 סה"כ לתשלום

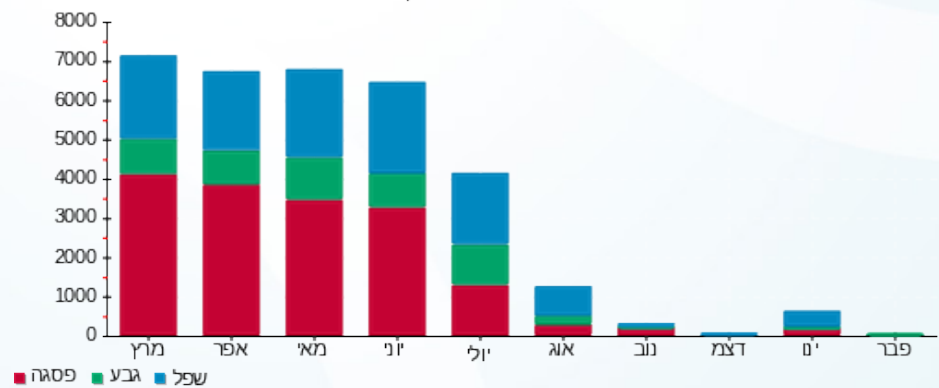
₪ 200.95	תשלום קבוע	
₪ 27.69	תשלום עבור גודל חיבור בKVA (3x250)	
₪ 228.64	סה"כ לתשלום	לא כולל מע"מ

התפלגות חיוב בש"ח לפי תעו"ז



פסגה (₪ 0.00)
 גבע (₪ -0.002)
 שפל (₪ 0.00)

הסטוריית צריכה בקוט"ש





05/04/20 תאריך הפקה:
 31/03/20 תאריך קריאה נוכחית:
 01/03/20 תאריך קריאה קודמת:

שם דייר: אמפרסט
שם אתר: פארק עופר אלון A+B

לקוח/ה נכבד/ה, אנו מתכבדים להגיש את חישוב צריכת החשמל לתקופה 01/03/20 - 31/03/20:

אמפרסט קומה 2-3 חיוני - 1 - 00009004(3x200)

סוג תעריף	סוג צריכה	קריאה קודמת	קריאה נוכחית	סה"כ צריכה בקוט"ש	מחיר לקוט"ש בא"ג	סה"כ לתשלום
פרטי חשבון עבור תאריכים:			01/03/20	31/03/20		
777	פסגה	809,308.72	810,609.57	1,300.85	45.44	591.11 ₪
778	גבע	687,419.22	687,892.20	472.98	37.65	178.08 ₪
779	שפל	1,301,432.56	1,302,665.03	1,232.46	31.07	382.93 ₪

אמפרסט לוח קומה 5 - 00015686(3x630) B-3

סוג תעריף	סוג צריכה	קריאה קודמת	קריאה נוכחית	סה"כ צריכה בקוט"ש	מחיר לקוט"ש בא"ג	סה"כ לתשלום
פרטי חשבון עבור תאריכים:			01/03/20	31/03/20		
777	פסגה	3,029,725.34	3,038,674.41	8,949.08	45.44	4,066.46 ₪
778	גבע	2,434,787.44	2,437,093.43	2,306.00	37.65	868.21 ₪
779	שפל	3,464,716.15	3,469,861.03	5,144.88	31.07	1,598.51 ₪

אמפרסט לוח קומה 6 - 00015686(3x250) B-4

סוג תעריף	סוג צריכה	קריאה קודמת	קריאה נוכחית	סה"כ צריכה בקוט"ש	מחיר לקוט"ש בא"ג	סה"כ לתשלום
פרטי חשבון עבור תאריכים:			01/03/20	31/03/20		
777	פסגה	1,336,450.08	1,339,928.09	3,478.02	45.44	1,580.41 ₪
778	גבע	859,958.66	860,434.05	475.39	37.65	178.99 ₪
779	שפל	928,700.55	929,583.99	883.44	31.07	274.49 ₪

אמפרסט אוויר צח קומה 4 - 00015792(3x63) B-3

סוג תעריף	סוג צריכה	קריאה קודמת	קריאה נוכחית	סה"כ צריכה בקוט"ש	מחיר לקוט"ש בא"ג	סה"כ לתשלום
פרטי חשבון עבור תאריכים:			01/03/20	31/03/20		
777	פסגה	12,427.35	12,431.48	4.12	45.44	1.87 ₪
778	גבע	11,266.64	11,268.18	1.53	37.65	0.58 ₪
779	שפל	25,921.51	25,925.45	3.94	31.07	1.22 ₪





אמפרסט אוויר צח קומה 6 - (3x63)00015792 - B-4

סה"כ לתשלום	מחיר לקוט"ש בא"ג	סה"כ צריכה בקוט"ש	קריאה נוכחית	קריאה קודמת	סוג צריכה	סוג תעריף
			31/03/20	01/03/20	פרטי חשבון עבור תאריכים:	
2.15 ₪	45.44	4.73	1,973.37	1,968.64	פסגה	777
0.66 ₪	37.65	1.76	2,201.09	2,199.33	גבע	778
1.41 ₪	31.07	4.54	4,543.08	4,538.54	שפל	779

אמפרסט חדר שרתים קומה 3 - 1 - (3x250)00022752

סה"כ לתשלום	מחיר לקוט"ש בא"ג	סה"כ צריכה בקוט"ש	קריאה נוכחית	קריאה קודמת	סוג צריכה	סוג תעריף
			31/03/20	01/03/20	פרטי חשבון עבור תאריכים:	
4,337.84 ₪	45.44	9,546.30	485,792.23	476,245.94	פסגה	777
1,317.08 ₪	37.65	3,498.22	252,810.008	249,311.79	גבע	778
2,773.16 ₪	31.07	8,925.52	829,469.09	820,543.58	שפל	779

מנדלי קירור

סה"כ לתשלום	מחיר לקוט"ש בא"ג	סה"כ צריכה בקוט"ש	קריאה נוכחית	קריאה קודמת	סוג צריכה	סוג תעריף
			31/03/20	01/03/20	פרטי חשבון עבור תאריכים:	
5,967.60 ₪	45.44	13,132.918			פסגה	777
1,780.50 ₪	37.65	4,729.088			גבע	778
3,841.08 ₪	31.07	12,362.672			שפל	779

סה"כ לדייר:

שיא ביקוש	סה"כ	שפל	גבע	פסגה	
43.43	76,458.43	28,557.46	11,484.97	36,416.01	סה"כ צריכה
	29,744.33 ₪	8,872.80 ₪	4,324.09 ₪	16,547.43 ₪	סה"כ לתשלום

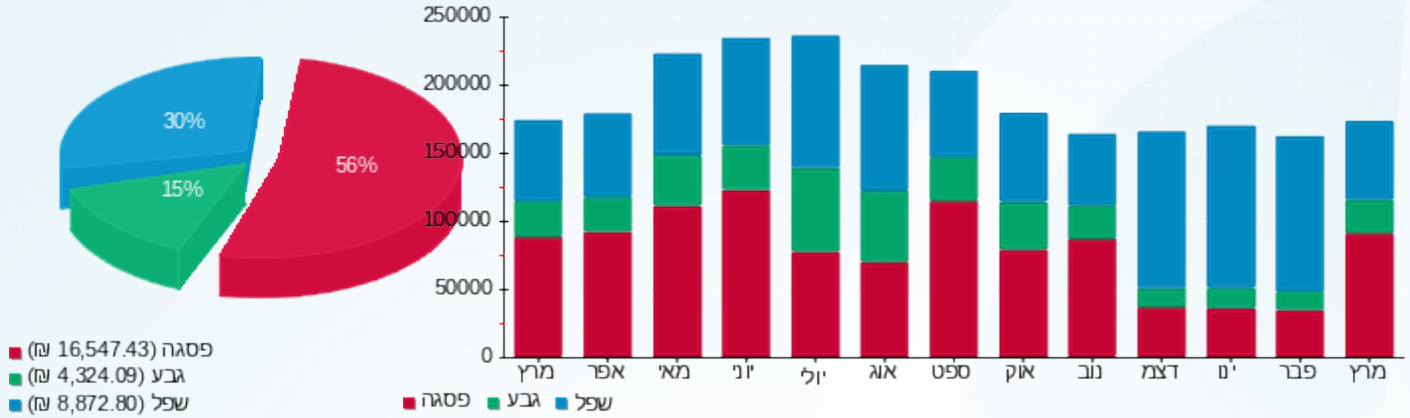
200.95 ₪	תשלום קבוע	
161.27 ₪	תשלום עבור גודל חיבור בKVA (3x1456)	
30,106.54 ₪	סה"כ לתשלום	לא כולל מע"מ





התפלגות חיוב בש"ח לפי תעו"ז

הסטוריית צריכה בקוט"ש





05/04/20 תאריך הפקה:
 31/03/20 תאריך קריאה נוכחית:
 01/03/20 תאריך קריאה קודמת:

שם דייר: אמפרסט קומה 2
 שם אתר: פארק עופר אלון A+B

לקוח/ה נכבד/ה, אנו מתכבדים להגיש את חישוב צריכת החשמל לתקופה 01/03/20 - 31/03/20:

לוח קומה 4 - B-2 - (3x250)00015686

סוג תעריף	סוג צריכה	קריאה קודמת	קריאה נוכחית	סה"כ צריכה בקוט"ש	מחיר לקוט"ש בא"ג	סה"כ לתשלום
			31/03/20	01/03/20	פרטי חשבון עבור תאריכים:	
777	פסגה	1,545,928.29	1,548,499.58	2,571.29	45.44	1,168.40 ₪
778	גבע	1,142,033.10	1,142,512.13	479.02	37.65	180.35 ₪
779	שפל	1,507,314.79	1,508,311.03	996.24	31.07	309.53 ₪

אוויר צח קומה 5 - B-2 - (0x0)00015792

סוג תעריף	סוג צריכה	קריאה קודמת	קריאה נוכחית	סה"כ צריכה בקוט"ש	מחיר לקוט"ש בא"ג	סה"כ לתשלום
			31/03/20	01/03/20	פרטי חשבון עבור תאריכים:	
777	פסגה	4,646.21	4,703.65	57.45	45.44	26.10 ₪
778	גבע	5,424.10	5,445.33	21.23	37.65	7.99 ₪
779	שפל	10,770.44	10,824.98	54.53	31.07	16.94 ₪

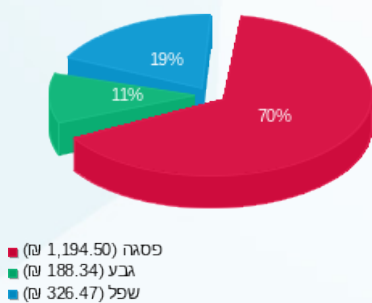
סה"כ לדייר:

פסגה	גבע	שפל	סה"כ	שיא ביקוש
2,628.74	500.25	1,050.77	4,179.76	20.43
1,194.50 ₪	188.34 ₪	326.47 ₪	1,709.32 ₪	

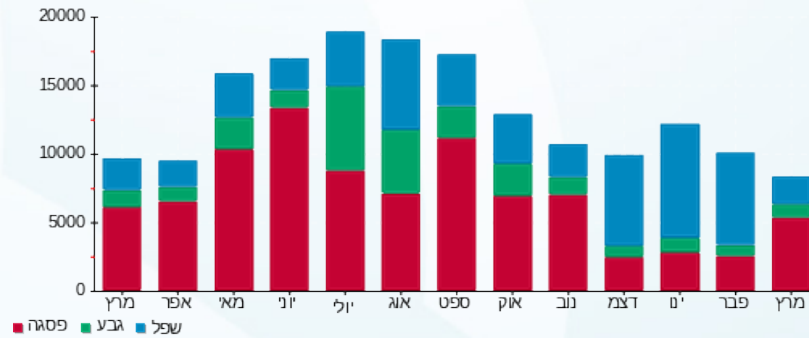
סה"כ צריכה
 סה"כ לתשלום

200.95 ₪	תשלום קבוע	
27.69 ₪	תשלום עבור גודל חיבור בKVA (3x250)	
1,937.96 ₪	סה"כ לתשלום	לא כולל מע"מ

התפלגות חיוב בש"ח לפי תע"ז



הסטוריית צריכה בקוט"ש





05/04/20

תאריך הפקה:

שם דייר: דוולור

31/03/20

תאריך קריאה נוכחית:

שם אתר: פארק עופר אלון A+B

01/03/20

תאריך קריאה קודמת:

לקוח/ה נכבד/ה, אנו מתכבדים להגיש את חישוב צריכת החשמל לתקופה 01/03/20 - 31/03/20:

דוולור קומה 7-1 - (3x400)00015686 - B

סוג תעריף	סוג צריכה	קריאה קודמת	קריאה נוכחית	סה"כ צריכה בקוט"ש	מחיר לקוט"ש בא"ג	סה"כ לתשלום
			01/03/20	31/03/20	פרטי חשבון עבור תאריכים:	
777	פסגה	882,776.79	885,282.68	2,505.89	45.44	1,138.68 ₪
778	גבע	707,622.21	707,937.29	315.08	37.65	118.63 ₪
779	שפל	639,977.54	640,608.36	630.82	31.07	196.00 ₪

דוולור אוויר צח קומה 2 - (3x63)00015790 - B-1

סוג תעריף	סוג צריכה	קריאה קודמת	קריאה נוכחית	סה"כ צריכה בקוט"ש	מחיר לקוט"ש בא"ג	סה"כ לתשלום
			01/03/20	31/03/20	פרטי חשבון עבור תאריכים:	
777	פסגה	13,808.35	13,812.25	3.90	45.44	1.77 ₪
778	גבע	14,893.39	14,894.84	1.45	37.65	0.55 ₪
779	שפל	29,731.46	29,735.21	3.75	31.07	1.16 ₪

סה"כ לדירה:

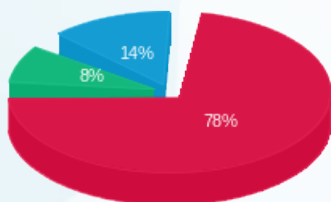
פסגה	גבע	שפל	סה"כ	שיא ביקוש
2,509.79	316.53	634.57	3,460.89	16.10
1,140.45 ₪	119.17 ₪	197.16 ₪	1,456.78 ₪	

סה"כ צריכה

סה"כ לתשלום

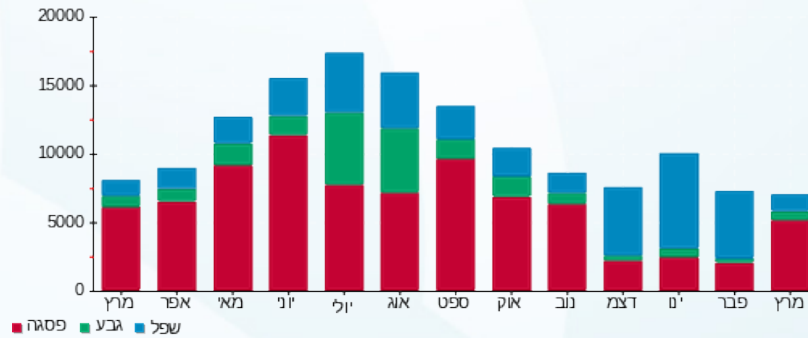
200.95 ₪	תשלום קבוע	
51.28 ₪	תשלום עבור גודל חיבור בKVA (3x463)	
1,709.01 ₪	סה"כ לתשלום	לא כולל מע"מ

התפלגות חיוב בש"ח לפי תע"ז



■ פסגה (1,140.45 ₪)
■ גבע (119.17 ₪)
■ שפל (197.16 ₪)

הסטוריית צריכה בקוט"ש





05/04/20 תאריך הפקה:
 31/03/20 תאריך קריאה נוכחית:
 01/03/20 תאריך קריאה קודמת:

שם דייר: ובינג B-3
 שם אתר: פארק עופר אלון A+B

לקוח/ה נכבד/ה, אנו מתכבדים להגיש את חישוב צריכת החשמל לתקופה 01/03/20 - 31/03/20:

ווינג 5 - (3x250)00015791 - B-3

סה"כ לתשלום	מחיר לקוט"ש בא"ג	סה"כ צריכה בקוט"ש	קריאה נוכחית	קריאה קודמת	סוג צריכה	סוג תעריף
			31/03/20	01/03/20	פרטי חשבון עבור תאריכים:	
₪ 479.62	45.44	1,055.49	1,068,361.96	1,067,306.47	פסגה	777
₪ 73.97	37.65	196.46	684,075.25	683,878.79	גבע	778
₪ 138.23	31.07	444.91	1,160,232.23	1,159,787.32	שפל	779

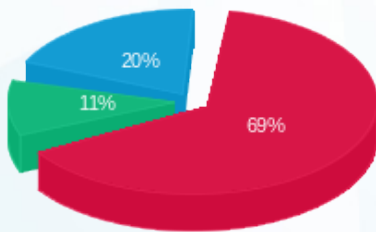
סה"כ לדייר:

שיא ביקוש	סה"כ	שפל	גבע	פסגה
8.61	1,696.86	444.91	196.46	1,055.49
	₪ 691.82	₪ 138.23	₪ 73.97	₪ 479.62

סה"כ צריכה
 סה"כ לתשלום

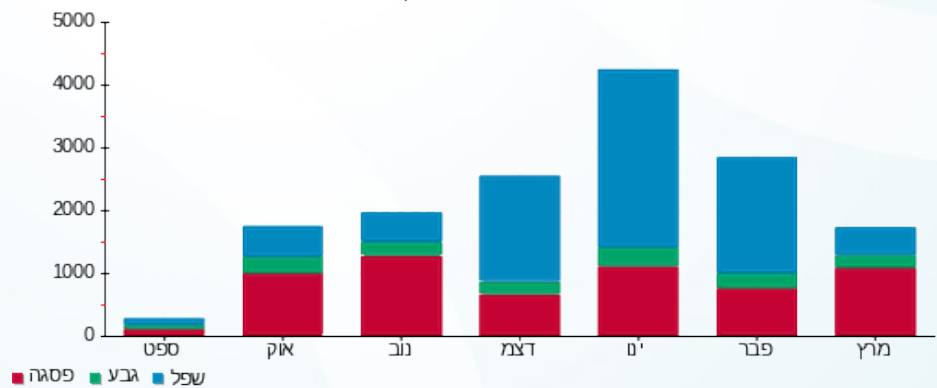
₪ 200.95	תשלום קבוע	
₪ 27.69	תשלום עבור גודל חיבור בKVA (3x250)	
₪ 920.46	סה"כ לתשלום	לא כולל מע"מ

התפלגות חיוב בש"ח לפי תעו"ז



■ פסגה (₪ 479.62)
 ■ גבע (₪ 73.97)
 ■ שפל (₪ 138.23)

הסטוריית צריכה בקוט"ש





05/04/20 תאריך הפקדה:
 31/03/20 תאריך קריאה נוכחית:
 01/03/20 תאריך קריאה קודמת:

שם דייר: חדר בזק
 שם אתר: פארק עופר אלון A+B

לקוח/ה נכבד/ה, אנו מתכבדים להגיש את חישוב צריכת החשמל לתקופה 01/03/20 - 31/03/20:

חדר בזק - 1 - 00024295 (3x40)

סוג תעריף	סוג צריכה	קריאה קודמת	קריאה נוכחית	סה"כ צריכה בקוט"ש	מחיר לקוט"ש בא"ג	סה"כ לתשלום
פרטי חשבון עבור תאריכים:						
777	פסגה	01/03/20	31/03/20	364.40	45.44	165.59 ₪
778	גבע	73,686.52	73,818.43	131.92	37.65	49.67 ₪
779	שפל	159,935.92	160,276.70	340.78	31.07	105.88 ₪

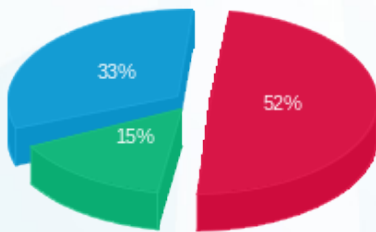
סה"כ לדיר:

פסגה	גבע	שפל	סה"כ	שיא ביקוש
364.40	131.92	340.78	837.10	1.69
165.59 ₪	49.67 ₪	105.88 ₪	321.13 ₪	

סה"כ צריכה
 סה"כ לתשלום

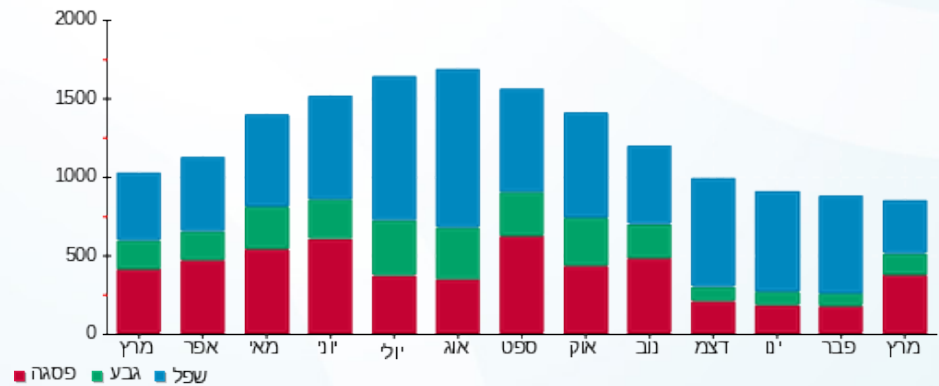
200.95 ₪	תשלום קבוע	
4.43 ₪	תשלום עבור גודל חיבור בKVA (3x40)	
526.51 ₪	סה"כ לתשלום	לא כולל מע"מ

התפלגות חיוב בש"ח לפי תעו"ז



■ פסגה (165.59 ₪)
 ■ גבע (49.67 ₪)
 ■ שפל (105.88 ₪)

הסטוריית צריכה בקוט"ש





05/04/20 תאריך הפקדה:
 31/03/20 תאריך קריאה נוכחית:
 01/03/20 תאריך קריאה קודמת:

שם דייר: יחידת קירור צילר מכללת מגמות
 שם אתר: פארק עופר אלון A+B

לקוח/ה נכבד/ה, אנו מתכבדים להגיש את חישוב צריכת החשמל לתקופה 01/03/20 - 31/03/20:

יחידת קירור צילר מכללת מגמות - 1 - 17312728(0x0)

סה"כ לתשלום	מחיר לקוט"ש בא"ג	סה"כ צריכה בקוט"ש	קריאה נוכחית	קריאה קודמת	סוג צריכה	סוג תעריף
			31/03/20	01/03/20		פרטי חשבון עבור תאריכים:
₪ 839.19	45.44	1,846.80	17,223.90	15,377.10	פסגה	777
₪ 275.33	37.65	731.30	4,799.20	4,067.90	גבע	778
₪ 524.00	31.07	1,686.50	11,695.60	10,009.10	שפל	779

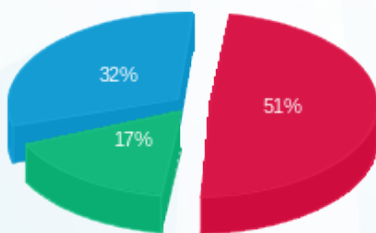
סה"כ לדייר:

שיא ביקוש	סה"כ	שפל	גבע	פסגה
86.64	4,264.60	1,686.50	731.30	1,846.80
	₪ 1,638.52	₪ 524.00	₪ 275.33	₪ 839.19

סה"כ צריכה
 סה"כ לתשלום

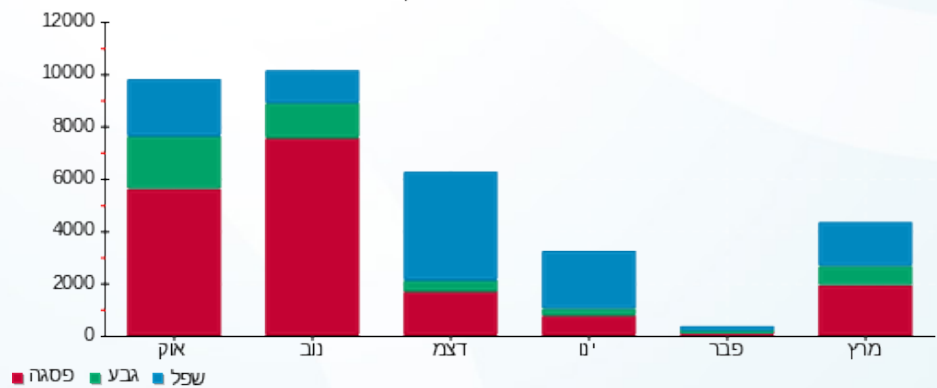
₪ 200.95	תשלום קבוע	
₪ 0.00	תשלום עבור גודל חיבור בKVA (0x0)	
₪ 1,839.47	סה"כ לתשלום	לא כולל מע"מ

התפלגות חיוב בש"ח לפי תעו"ז



פסגה (₪ 839.19) ■
 גבע (₪ 275.33) ■
 שפל (₪ 524.00) ■

הסטוריית צריכה בקוט"ש





05/04/20 תאריך הפקה:
 31/03/20 תאריך קריאה נכחית:
 01/03/20 תאריך קריאה קודמת:

שם דייר: מיזוג אוויר
שם אתר: פארק עופר אלון A+B

לקוח/ה נכבד/ה, אנו מתכבדים להגיש את חישוב צריכת החשמל לתקופה 01/03/20 - 31/03/20:

אלון B לוח מיזוג אוויר צילר מס. 2 (גג) - 4 - 00015791

סוג תעריף	סוג צריכה	קריאה קודמת	קריאה נכחית	סה"כ צריכה בקוט"ש	מחיר לקוט"ש בא"ג	סה"כ לתשלום
			01/03/20	31/03/20	פרטי חשבון עבור תאריכים:	
777	פסגה	2,706,840.86	2,710,223.67	3,382.82	45.44	1,537.15 ₪
778	גבע	1,703,506.64	1,705,017.81	1,511.16	37.65	568.95 ₪
779	שפל	2,340,687.55	2,344,128.41	3,440.86	31.07	1,069.08 ₪

אלון B לוח מיזוג אוויר צילר מס. 1 (גג) - 2 - 00015792

סוג תעריף	סוג צריכה	קריאה קודמת	קריאה נכחית	סה"כ צריכה בקוט"ש	מחיר לקוט"ש בא"ג	סה"כ לתשלום
			01/03/20	31/03/20	פרטי חשבון עבור תאריכים:	
777	פסגה	2,309,479.75	2,319,131.49	9,651.74	45.44	4,385.75 ₪
778	גבע	1,828,141.99	1,830,771.13	2,629.14	37.65	989.87 ₪
779	שפל	2,490,696.39	2,497,359.36	6,662.98	31.07	2,070.19 ₪

משאבות צילרים ליד המדרגות - 3 - 00017625

סוג תעריף	סוג צריכה	קריאה קודמת	קריאה נכחית	סה"כ צריכה בקוט"ש	מחיר לקוט"ש בא"ג	סה"כ לתשלום
			01/03/20	31/03/20	פרטי חשבון עבור תאריכים:	
777	פסגה	1,702,015.89	1,721,141.69	19,125.80	45.44	8,690.76 ₪
778	גבע	884,262.11	891,264.04	7,001.93	37.65	2,636.23 ₪
779	שפל	2,779,015.79	2,797,067.11	18,051.32	31.07	5,608.55 ₪

מיזוג - 4 - 00024800

סוג תעריף	סוג צריכה	קריאה קודמת	קריאה נכחית	סה"כ צריכה בקוט"ש	מחיר לקוט"ש בא"ג	סה"כ לתשלום
			01/03/20	31/03/20	פרטי חשבון עבור תאריכים:	
777	פסגה	1,805,916.50	1,806,186.31	269.81	45.44	122.60 ₪
778	גבע	847,738.17	847,780.22	42.05	37.65	15.83 ₪
779	שפל	2,299,623.50	2,299,729.24	105.74	31.07	32.85 ₪

סה"כ לדיר:

פסגה	גבע	שפל	סה"כ	שיא ביקוש
------	-----	-----	------	-----------





סה"כ לדירה:

שיא ביקוש	סה"כ	שפל	גבע	פסגה
81.46	71,875.34	28,260.90	11,184.28	32,430.16
	₪ 27,727.81	₪ 8,780.66	₪ 4,210.88	₪ 14,736.26

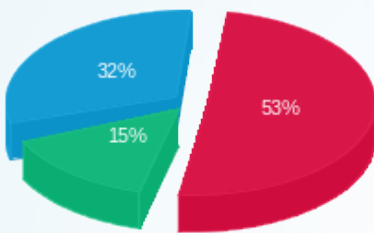
סה"כ צריכה

סה"כ לתשלום

תשלום קבוע	סה"כ לתשלום
₪ 0.00	₪ 27,727.81

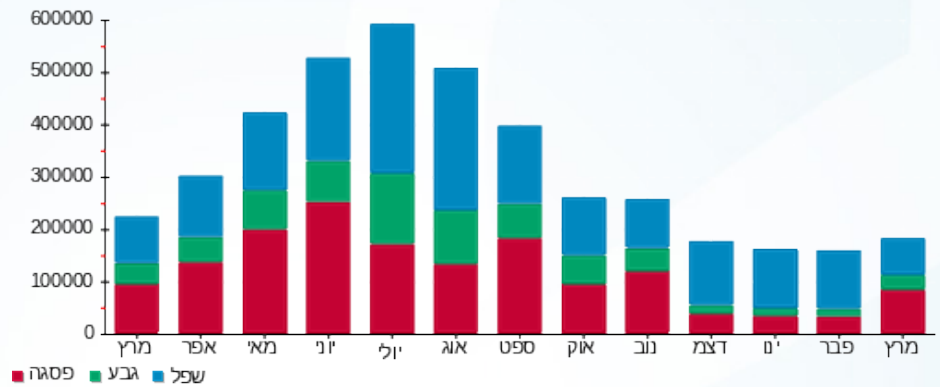
לא כולל מע"מ

התפלגות חיוב בש"ח לפי תעו"ז



- פסגה (14,736.26 ₪)
- גבע (4,210.88 ₪)
- שפל (8,780.66 ₪)

הסטוריית צריכה בקוט"ש





05/04/20

תאריך הפקדה:

שם דייר: מספרה

31/03/20

תאריך קריאה נוכחית:

שם אתר: פארק עופר אלון A+B

01/03/20

תאריך קריאה קודמת:

לקוח/ה נכבד/ה, אנו מתכבדים להגיש את חישוב צריכת החשמל לתקופה 01/03/20 - 31/03/20:

מספרה - 1 - 00007321 (3x40)

סוג תעריף	סוג צריכה	קריאה קודמת	קריאה נוכחית	סה"כ צריכה בקוט"ש	מחיר לקוט"ש בא"ג	סה"כ לתשלום
		01/03/20	31/03/20			
777	פסגה	52,982.68	53,305.99	323.31	45.44	146.91 ₪
778	גבע	17,444.84	17,497.23	52.39	37.65	19.72 ₪
779	שפל	21,811.61	21,832.63	21.02	31.07	6.53 ₪

סה"כ לדייר:

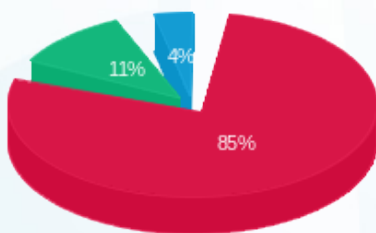
פסגה	גבע	שפל	סה"כ	שיא ביקוש
323.31	52.39	21.02	396.72	6.63
146.91 ₪	19.72 ₪	6.53 ₪	173.17 ₪	

סה"כ צריכה

סה"כ לתשלום

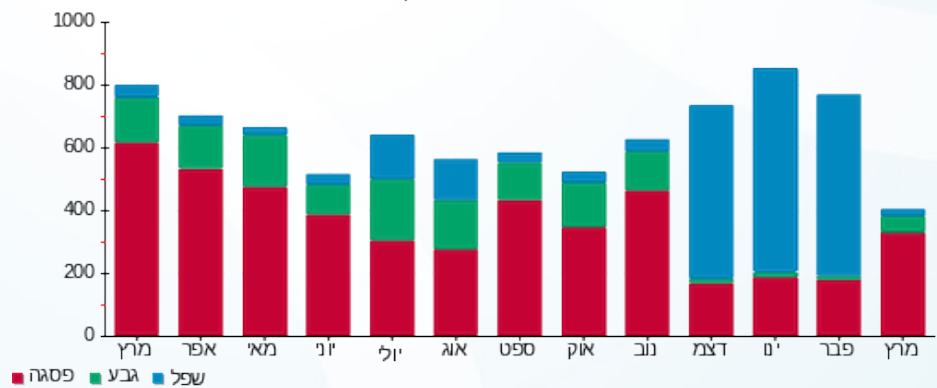
100.00 ₪	תשלום קבוע	
4.43 ₪	תשלום עבור גודל חיבור בKVA (3x40)	
277.60 ₪	סה"כ לתשלום	לא כולל מע"מ

התפלגות חיוב בש"ח לפי תעו"ז



- פסגה (146.91 ₪) 85%
- גבע (19.72 ₪) 11%
- שפל (6.53 ₪) 4%

הסטוריית צריכה בקוט"ש





05/04/20 תאריך הפקה:
 31/03/20 תאריך קריאה נוכחית:
 01/03/20 תאריך קריאה קודמת:

שם דייר: משרדי הנהלה קומה B 8
שם אתר: פארק עופר אלון A+B

לקוח/ה נכבד/ה, אנו מתכבדים להגיש את חישוב צריכת החשמל לתקופה 01/03/20 - 31/03/20:

משרדי הניהול חיוני - 7 - 00015793 (3x63)

סוג תעריף	סוג צריכה	קריאה קודמת	קריאה נוכחית	סה"כ צריכה בקוט"ש	מחיר לקוט"ש בא"ג	סה"כ לתשלום
פרטי חשבון עבור תאריכים:						
777	פסגה	01/03/20	31/03/20	75.70	45.44	34.40 ₪
778	גבע	63,843.38	63,868.35	24.97	37.65	9.40 ₪
779	שפל	51,848.17	51,911.95	63.78	31.07	19.82 ₪

משרדי חב ניהול בקומה 8 - 8 - 00024800 (3x63)

סוג תעריף	סוג צריכה	קריאה קודמת	קריאה נוכחית	סה"כ צריכה בקוט"ש	מחיר לקוט"ש בא"ג	סה"כ לתשלום
פרטי חשבון עבור תאריכים:						
777	פסגה	70,374.40	73,120.81	2,746.41	45.44	1,247.97 ₪
778	גבע	26,691.87	26,774.68	82.81	37.65	31.18 ₪
779	שפל	96,084.87	96,329.04	244.17	31.07	75.86 ₪

מגדלי קירור

סוג תעריף	סוג צריכה	קריאה קודמת	קריאה נוכחית	סה"כ צריכה בקוט"ש	מחיר לקוט"ש בא"ג	סה"כ לתשלום
פרטי חשבון עבור תאריכים:						
777	פסגה			5,628.394	45.44	2,557.54 ₪
778	גבע			2,026.752	37.65	763.07 ₪
779	שפל			5,298.288	31.07	1,646.18 ₪

סה"כ לדייר:

פסגה	גבע	שפל	סה"כ	שיא ביקוש
8,450.51	2,134.53	5,606.24	16,191.28	44.89
₪ 3,839.91	₪ 803.65	₪ 1,741.86	₪ 6,385.42	

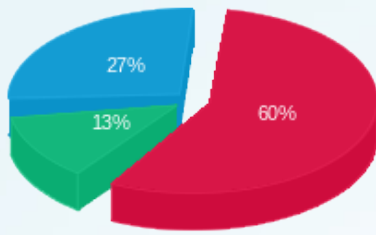
סה"כ צריכה
סה"כ לתשלום

200.95 ₪	תשלום קבוע	
13.96 ₪	תשלום עבור גודל חיבור בKVA (3x126)	
6,600.33 ₪	סה"כ לתשלום	לא כולל מע"מ



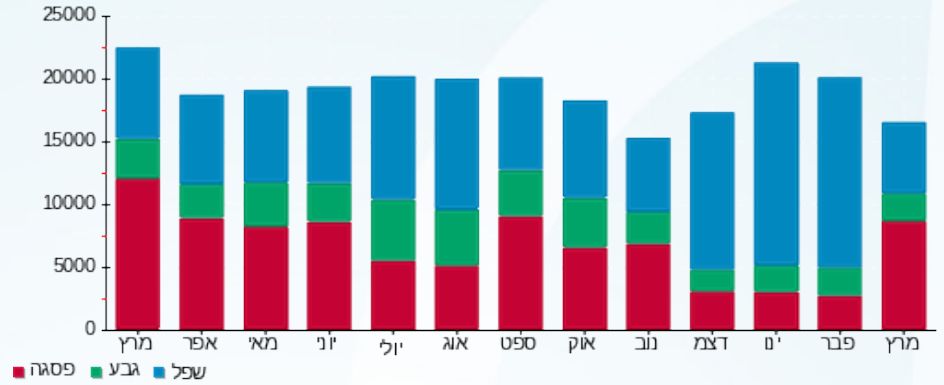


התפלגות חיוב בש"ח לפי תעו"ז



פסגה (ש"ח) 3,839.91 (ש"ח)
 גבע (ש"ח) 803.65 (ש"ח)
 שפל (ש"ח) 1,741.86 (ש"ח)

הסטוריית צריכה בקוט"ש



05/04/20 תאריך הפקה:
 31/03/20 תאריך קריאה נוכחית:
 01/03/20 תאריך קריאה קודמת:

שם דייר: סופרמרקט
 שם אתר: פארק עופר אלון A+B

לקוח/ה נכבד/ה, אנו מתכבדים להגיש את חישוב צריכת החשמל לתקופה 01/03/20 - 31/03/20:

סופרמרקט - 1 - 00014475 (3x25)

סוג תעריף	סוג צריכה	קריאה קודמת	קריאה נוכחית	סה"כ צריכה בקוט"ש	מחיר לקוט"ש בא"ג	סה"כ לתשלום
		01/03/20	31/03/20	פרטי חשבון עבור תאריכים:		
777	פסגה	118,075.17	119,188.14	1,112.97	45.44	505.73 ₪
778	גבע	37,860.91	38,059.97	199.06	37.65	74.95 ₪
779	שפל	108,833.51	109,331.29	497.78	31.07	154.66 ₪

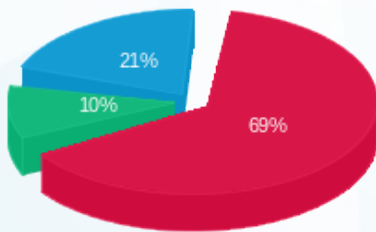
סה"כ לדיר:

פסגה	גבע	שפל	סה"כ	שיא ביקוש
1,112.97	199.06	497.78	1,809.81	7.14
505.73 ₪	74.95 ₪	154.66 ₪	735.34 ₪	

סה"כ צריכה
 סה"כ לתשלום

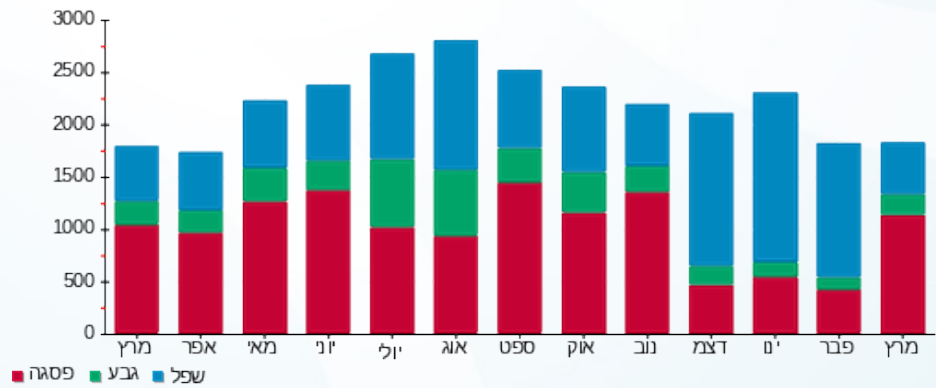
200.95 ₪	תשלום קבוע	
2.77 ₪	תשלום עבור גודל חיבור בKVA (3x25)	
939.06 ₪	סה"כ לתשלום	לא כולל מע"מ

התפלגות חיוב בש"ח לפי תע"ז



■ פסגה (505.73 ₪)
 ■ גבע (74.95 ₪)
 ■ שפל (154.66 ₪)

הסטוריית צריכה בקוט"ש





05/04/20 תאריך הפקה:
 31/03/20 תאריך קריאה נוכחית:
 01/03/20 תאריך קריאה קודמת:

שם דייר: סקיליין A-5
 שם אתר: פארק עופר אלון A+B

לקוח/ה נכבד/ה, אנו מתכבדים להגיש את חישוב צריכת החשמל לתקופה 01/03/20 - 31/03/20:

סקיליין 2 - (3x160)00015791 - A-5

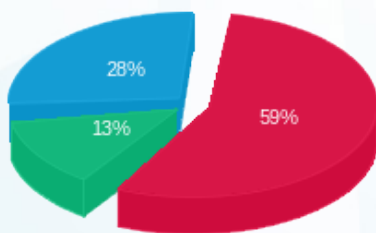
סה"כ לתשלום	מחיר לקוט"ש בא"ג	סה"כ צריכה בקוט"ש	קריאה נוכחית	קריאה קודמת	סוג צריכה	סוג תעריף
			31/03/20	01/03/20	פרטי חשבון עבור תאריכים:	
1,374.56 ₪	45.44	3,025.00	266,790.39	263,765.38	פסגה	777
307.37 ₪	37.65	816.40	103,139.73	102,323.33	גבע	778
640.75 ₪	31.07	2,062.28	199,110.48	197,048.20	שפל	779

סה"כ לדייר:

שיא ביקוש	סה"כ	שפל	גבע	פסגה	סה"כ צריכה
15.87	5,903.68	2,062.28	816.40	3,025.00	סה"כ לתשלום
	2,322.68 ₪	640.75 ₪	307.37 ₪	1,374.56 ₪	

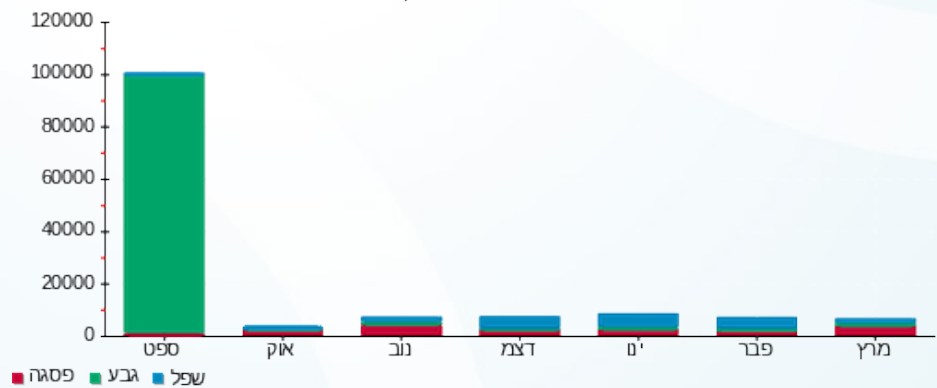
200.95 ₪	תשלום קבוע	
17.72 ₪	תשלום עבור גודל חיבור בKVA (3x160)	
2,541.36 ₪	סה"כ לתשלום	לא כולל מע"מ

התפלגות חיוב בש"ח לפי תעו"ז



■ פסגה (1,374.56 ₪)
 ■ גבע (307.37 ₪)
 ■ שפל (640.75 ₪)

הסטוריית צריכה בקוט"ש





05/04/20 תאריך הפקדה:
 31/03/20 תאריך קריאה נוכחית:
 01/03/20 תאריך קריאה קודמת:

שם דייר: פאוורמט קומה 2 בנין B
 שם אתר: פארק עופר אלון A+B

לקוח/ה נכבד/ה, אנו מתכבדים להגיש את חישוב צריכת החשמל לתקופה 01/03/20 - 31/03/20:

פאוורמט קומה 2 בנין 6 - (3x630)00024800 - B

סוג תעריף	סוג צריכה	קריאה קודמת	קריאה נוכחית	סה"כ צריכה בקוט"ש	מחיר לקוט"ש בא"ג	סה"כ לתשלום
		01/03/20	31/03/20	פרטי חשבון עבור תאריכים:		
777	פסגה	175,976.12	178,621.80	2,645.68	45.44	1,202.20 ₪
778	גבע	48,922.59	49,521.21	598.62	37.65	225.38 ₪
779	שפל	157,079.40	158,657.30	1,577.90	31.07	490.25 ₪

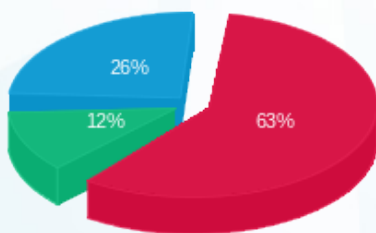
סה"כ לדייר:

פסגה	גבע	שפל	סה"כ	שיא ביקוש
2,645.68	598.62	1,577.90	4,822.20	20.20
1,202.20 ₪	225.38 ₪	490.25 ₪	1,917.83 ₪	

סה"כ צריכה
 סה"כ לתשלום

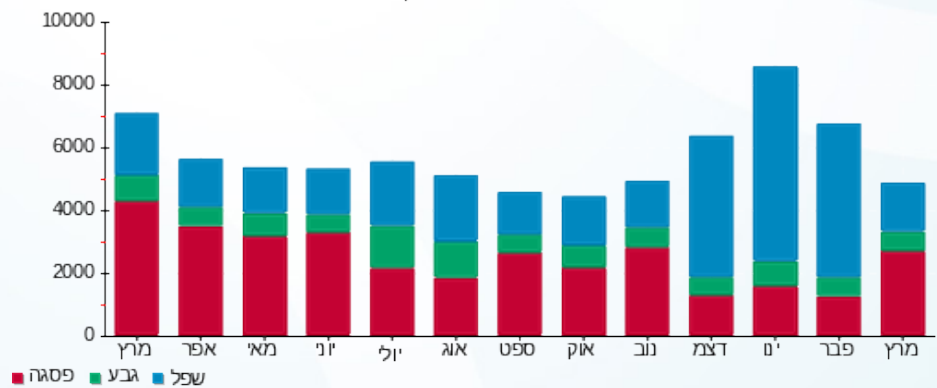
200.95 ₪	תשלום קבוע	
69.78 ₪	תשלום עבור גודל חיבור בKVA (3x630)	
2,188.56 ₪	סה"כ לתשלום	לא כולל מע"מ

התפלגות חיוב בש"ח לפי תע"ז



■ פסגה (1,202.20 ₪)
 ■ גבע (225.38 ₪)
 ■ שפל (490.25 ₪)

הסטוריית צריכה בקוט"ש





05/04/20 תאריך הפקה:
 31/03/20 תאריך קריאה נוכחית:
 01/03/20 תאריך קריאה קודמת:

שם דייר: פוליקום
 שם אתר: פארק עופר אלון A+B

לקוח/ה נכבד/ה, אנו מתכבדים להגיש את חישוב צריכת החשמל לתקופה 01/03/20 - 31/03/20:

פוליקום ק 6 מעבדה צד שמאל - 7 - (3x400)00009277

סוג תעריף	סוג צריכה	קריאה קודמת	קריאה נוכחית	סה"כ צריכה בקוט"ש	מחיר לקוט"ש בא"ג	סה"כ לתשלום
פרטי חשבון עבור תאריכים:						
777	פסגה	01/03/20	31/03/20	0.00	45.44	0.00 ₪
778	גבע	41,147.54	41,147.54	0.00	37.65	0.00 ₪
779	שפל	141,886.90	141,886.90	0.00	31.07	0.00 ₪

פוליקום לוח קומה 1 - 1 - (3x630)00015790 - B-6

סוג תעריף	סוג צריכה	קריאה קודמת	קריאה נוכחית	סה"כ צריכה בקוט"ש	מחיר לקוט"ש בא"ג	סה"כ לתשלום
פרטי חשבון עבור תאריכים:						
777	פסגה	01/03/20	31/03/20	0.004	45.44	0.00 ₪
778	גבע	2,692,543.71	2,692,543.71	0.00	37.65	0.00 ₪
779	שפל	817,424.64	817,424.64	0.00	31.07	0.00 ₪

פוליקום אוויר צח קומה 3 - 3 - (3x63)00015790 - B-5

סוג תעריף	סוג צריכה	קריאה קודמת	קריאה נוכחית	סה"כ צריכה בקוט"ש	מחיר לקוט"ש בא"ג	סה"כ לתשלום
פרטי חשבון עבור תאריכים:						
777	פסגה	01/03/20	31/03/20	4.10	45.44	1.86 ₪
778	גבע	17,318.78	17,320.29	1.51	37.65	0.57 ₪
779	שפל	34,186.88	34,190.72	3.85	31.07	1.20 ₪

לוח משנה מ"א פוליקום מעבדה ק. 6 - 4 - (3x400)00015790

סוג תעריף	סוג צריכה	קריאה קודמת	קריאה נוכחית	סה"כ צריכה בקוט"ש	מחיר לקוט"ש בא"ג	סה"כ לתשלום
פרטי חשבון עבור תאריכים:						
777	פסגה	01/03/20	31/03/20	-0.004	45.44	-0.00 ₪
778	גבע	235,474.45	235,474.45	0.00	37.65	0.00 ₪
779	שפל	757,130.18	757,130.18	0.004	31.07	0.00 ₪



פוליקום אוויר צח קומה 7 - 00015792 (0x0) - B-6

סוג תעריף	סוג צריכה	קריאה קודמת	קריאה נוכחית	סה"כ צריכה בקוט"ש	מחיר לקוט"ש בא"ג	סה"כ לתשלום
פרטי חשבון עבור תאריכים:			31/03/20	01/03/20		
777	פסגה	7,571.85	7,575.91	4.06	45.44	1.85 ₪
778	גבע	9,759.70	9,761.21	1.51	37.65	0.57 ₪
779	שפל	21,250.16	21,254.06	3.90	31.07	1.21 ₪

פוליקום אינטגרציה קומה 2 החצי - 00015793 (0x0) - 6

סוג תעריף	סוג צריכה	קריאה קודמת	קריאה נוכחית	סה"כ צריכה בקוט"ש	מחיר לקוט"ש בא"ג	סה"כ לתשלום
פרטי חשבון עבור תאריכים:			31/03/20	01/03/20		
777	פסגה	249,422.05	249,422.05	0.00	45.44	0.00 ₪
778	גבע	169,900.18	169,900.18	0.00	37.65	0.00 ₪
779	שפל	313,023.23	313,023.23	0.00	31.07	0.00 ₪

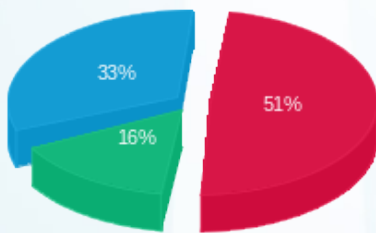
סה"כ לדירה:

פסגה	גבע	שפל	סה"כ	שיא ביקוש
8.16	3.02	7.75	18.92	0.02
₪ 3.71	₪ 1.14	₪ 2.41	₪ 7.25	

סה"כ צריכה
סה"כ לתשלום

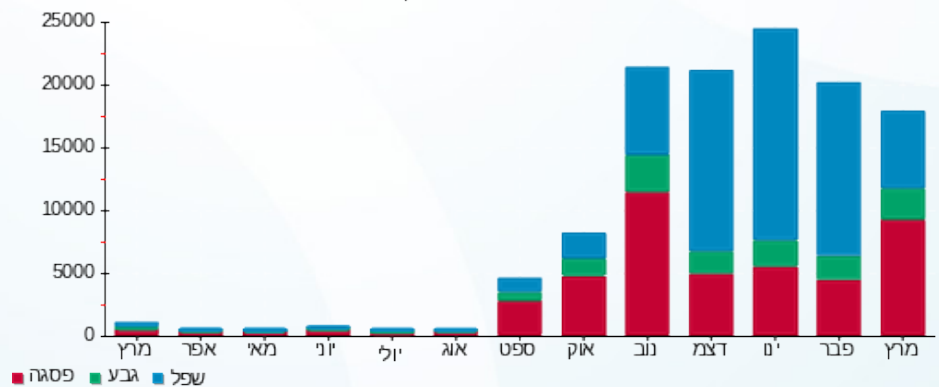
200.95 ₪	תשלום קבוע	
165.36 ₪	תשלום עבור גודל חיבור בKVA (3x1493)	
373.56 ₪	סה"כ לתשלום	לא כולל מע"מ

התפלגות חיוב בש"ח לפי תעו"ז



פסגה (₪ 3.71)
גבע (₪ 1.14)
שפל (₪ 2.41)

הסטוריית צריכה בקוט"ש



05/04/20 תאריך הפקדה:
 31/03/20 תאריך קריאה נוכחית:
 01/03/20 תאריך קריאה קודמת:

שם דייר: פלטיין B-5
 שם אתר: פארק עופר אלון A+B

לקוח/ה נכבד/ה, אנו מתכבדים להגיש את חישוב צריכת החשמל לתקופה 01/03/20 - 31/03/20:

פלטיין 6 - (0x0)00009277 - B-5

סה"כ לתשלום	מחיר לקוט"ש בא"ג	סה"כ צריכה בקוט"ש	קריאה נוכחית	קריאה קודמת	סוג צריכה	סוג תעריף
			31/03/20	01/03/20	פרטי חשבון עבור תאריכים:	
₪ 382.84	45.44	842.51	2,830.56	1,988.05	פסגה	777
₪ 114.28	37.65	303.54	1,224.41	920.87	גבע	778
₪ 243.05	31.07	782.27	5,723.73	4,941.45	שפל	779

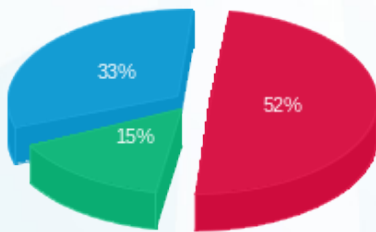
סה"כ לדייר:

שיא ביקוש	סה"כ	שפל	גבע	פסגה
2.95	1,928.33	782.27	303.54	842.51
	₪ 740.17	₪ 243.05	₪ 114.28	₪ 382.84

סה"כ צריכה
 סה"כ לתשלום

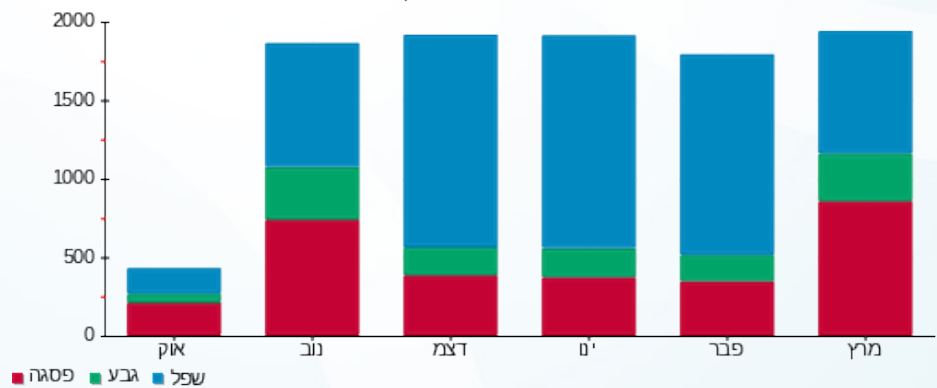
₪ 200.95	תשלום קבוע	
₪ 0.00	תשלום עבור גודל חיבור בKVA (0x0)	
₪ 941.12	סה"כ לתשלום	לא כולל מע"מ

התפלגות חיוב בש"ח לפי תע"ז



■ פסגה (₪ 382.84)
 ■ גבע (₪ 114.28)
 ■ שפל (₪ 243.05)

הסטוריית צריכה בקוט"ש





05/04/20 תאריך הפקה:
 31/03/20 תאריך קריאה נוכחית:
 01/03/20 תאריך קריאה קודמת:

שם דייר: ציבורי-חדש
שם אתר: פארק עופר אלון A+B

לקוח/ה נכבד/ה, אנו מתכבדים להגיש את חישוב צריכת החשמל לתקופה 01/03/20 - 31/03/20:

מספרה - 1 - 00007321

סוג תעריף	סוג צריכה	קריאה קודמת	קריאה נוכחית	סה"כ צריכה בקוט"ש	מחיר לקוט"ש בא"ג	סה"כ לתשלום
			31/03/20	01/03/20	פרטי חשבון עבור תאריכים:	
777	פסגה	52,982.68	53,305.99	-323.31	45.44	₪ -146.91
778	גבע	17,444.84	17,497.23	-52.39	37.65	₪ -19.72
779	שפל	21,811.61	21,832.63	-21.02	31.07	₪ -6.53

אמפרסט קומה 2-3 חיוני - 1 - 00009004

סוג תעריף	סוג צריכה	קריאה קודמת	קריאה נוכחית	סה"כ צריכה בקוט"ש	מחיר לקוט"ש בא"ג	סה"כ לתשלום
			31/03/20	01/03/20	פרטי חשבון עבור תאריכים:	
777	פסגה	809,308.72	810,609.57	-1,300.85	45.44	₪ -591.11
778	גבע	687,419.22	687,892.20	-472.98	37.65	₪ -178.08
779	שפל	1,301,432.56	1,302,665.03	-1,232.46	31.07	₪ -382.93

ראשי פלטיין - ספא - 1 - 00009277

סוג תעריף	סוג צריכה	קריאה קודמת	קריאה נוכחית	סה"כ צריכה בקוט"ש	מחיר לקוט"ש בא"ג	סה"כ לתשלום
			31/03/20	01/03/20	פרטי חשבון עבור תאריכים:	
777	פסגה	447,523.57	450,934.32	-3,410.75	45.44	₪ -1,549.84
778	גבע	146,378.26	146,968.18	-589.92	37.65	₪ -222.10
779	שפל	286,767.91	288,135.47	-1,367.56	31.07	₪ -424.90

פוליקום ק 6 מעבדה צד שמאל - 7 - 00009277

סוג תעריף	סוג צריכה	קריאה קודמת	קריאה נוכחית	סה"כ צריכה בקוט"ש	מחיר לקוט"ש בא"ג	סה"כ לתשלום
			31/03/20	01/03/20	פרטי חשבון עבור תאריכים:	
777	פסגה	84,205.31	84,205.31	0.00	45.44	₪ 0.00
778	גבע	41,147.54	41,147.54	0.00	37.65	₪ 0.00
779	שפל	141,886.90	141,886.90	0.00	31.07	₪ 0.00




סופרמרקט - 1 - 00014475

סוג תעריף	סוג צריכה	קריאה קודמת	קריאה נוכחית	סה"כ צריכה בקוט"ש	מחיר לקוט"ש בא"ג	סה"כ לתשלום
			31/03/20	01/03/20	פרטי חשבון עבור תאריכים:	
777	פסגה	118,075.17	119,188.14	-1,112.97	45.44	₪ -505.73
778	גבע	37,860.91	38,059.97	-199.06	37.65	₪ -74.95
779	שפל	108,833.51	109,331.29	-497.78	31.07	₪ -154.66

ניהול שנאי 1 - 00015686 - T3

סוג תעריף	סוג צריכה	קריאה קודמת	קריאה נוכחית	סה"כ צריכה בקוט"ש	מחיר לקוט"ש בא"ג	סה"כ לתשלום
			31/03/20	01/03/20	פרטי חשבון עבור תאריכים:	
777	פסגה	16,458,199.56	16,496,775.24	38,575.68	45.44	₪ 17,528.79
778	גבע	12,175,887.08	12,185,898.80	10,011.72	37.65	₪ 3,769.41
779	שפל	18,210,668.56	18,234,598.96	23,930.40	31.07	₪ 7,435.18

אזורי מלל קומה 0 - 2 - 00015686

סוג תעריף	סוג צריכה	קריאה קודמת	קריאה נוכחית	סה"כ צריכה בקוט"ש	מחיר לקוט"ש בא"ג	סה"כ לתשלום
			31/03/20	01/03/20	פרטי חשבון עבור תאריכים:	
777	פסגה	258,184.54	258,431.86	-247.33	45.44	₪ -112.39
778	גבע	227,330.07	227,367.41	-37.34	37.65	₪ -14.06
779	שפל	182,798.73	182,898.82	-100.09	31.07	₪ -31.10

קונטסטרים מעבדה 1 - 3 - 00015686

סוג תעריף	סוג צריכה	קריאה קודמת	קריאה נוכחית	סה"כ צריכה בקוט"ש	מחיר לקוט"ש בא"ג	סה"כ לתשלום
			31/03/20	01/03/20	פרטי חשבון עבור תאריכים:	
777	פסגה	876,080.32	876,080.32	0.00	45.44	₪ 0.00
778	גבע	574,518.11	574,518.11	0.00	37.65	₪ 0.00
779	שפל	1,030,203.79	1,030,203.79	0.00	31.07	₪ 0.00

פוליקום לוח קומה 4 - 00015686 - B-2

סוג תעריף	סוג צריכה	קריאה קודמת	קריאה נוכחית	סה"כ צריכה בקוט"ש	מחיר לקוט"ש בא"ג	סה"כ לתשלום
			31/03/20	01/03/20	פרטי חשבון עבור תאריכים:	
777	פסגה	1,545,928.29	1,548,499.58	-2,571.29	45.44	₪ -1,168.40
778	גבע	1,142,033.10	1,142,512.13	-479.02	37.65	₪ -180.35
779	שפל	1,507,314.79	1,508,311.03	-996.24	31.07	₪ -309.53




אמפרסט לוח קומה 5 - 00015686 - B-3

סה"כ לתשלום	מחיר לקוט"ש בא"ג	סה"כ צריכה בקוט"ש	קריאה נוכחית	קריאה קודמת	סוג צריכה	סוג תעריף
			31/03/20	01/03/20	פרטי חשבון עבור תאריכים:	
₪ -4,066.46	45.44	-8,949.08	3,038,674.41	3,029,725.34	פסגה	777
₪ -868.21	37.65	-2,306.00	2,437,093.43	2,434,787.44	גבע	778
₪ -1,598.51	31.07	-5,144.88	3,469,861.03	3,464,716.15	שפל	779

אמפרסט לוח קומה 6 - 00015686 - B-4

סה"כ לתשלום	מחיר לקוט"ש בא"ג	סה"כ צריכה בקוט"ש	קריאה נוכחית	קריאה קודמת	סוג צריכה	סוג תעריף
			31/03/20	01/03/20	פרטי חשבון עבור תאריכים:	
₪ -1,580.41	45.44	-3,478.02	1,339,928.09	1,336,450.08	פסגה	777
₪ -178.99	37.65	-475.39	860,434.05	859,958.66	גבע	778
₪ -274.49	31.07	-883.44	929,583.99	928,700.55	שפל	779

דולור קומה 7-1 - 00015686 - B

סה"כ לתשלום	מחיר לקוט"ש בא"ג	סה"כ צריכה בקוט"ש	קריאה נוכחית	קריאה קודמת	סוג צריכה	סוג תעריף
			31/03/20	01/03/20	פרטי חשבון עבור תאריכים:	
₪ -1,138.68	45.44	-2,505.89	885,282.68	882,776.79	פסגה	777
₪ -118.63	37.65	-315.08	707,937.29	707,622.21	גבע	778
₪ -196.00	31.07	-630.82	640,608.36	639,977.54	שפל	779

תג שירותי קייטרינג - 8 - 00015686

סה"כ לתשלום	מחיר לקוט"ש בא"ג	סה"כ צריכה בקוט"ש	קריאה נוכחית	קריאה קודמת	סוג צריכה	סוג תעריף
			31/03/20	01/03/20	פרטי חשבון עבור תאריכים:	
₪ 0.00	45.44	0.00	638,218.11	638,218.11	פסגה	777
₪ 0.00	37.65	0.00	355,096.99	355,096.99	גבע	778
₪ 0.00	31.07	0.00	382,372.66	382,372.66	שפל	779

פוליקום - 1 - 00015790

סה"כ לתשלום	מחיר לקוט"ש בא"ג	סה"כ צריכה בקוט"ש	קריאה נוכחית	קריאה קודמת	סוג צריכה	סוג תעריף
			31/03/20	01/03/20	פרטי חשבון עבור תאריכים:	
₪ -0.00	45.44	-0.004	3,524,880.64	3,524,880.63	פסגה	777
₪ 0.00	37.65	0.00	2,692,543.71	2,692,543.71	גבע	778
₪ 0.00	31.07	0.00	817,424.64	817,424.64	שפל	779





B-1 - 00015790 - 2 דולור אוויר צח קומה 2

סה"כ לתשלום	מחיר לקוט"ש בא"ג	סה"כ צריכה בקוט"ש	קריאה נוכחית	קריאה קודמת	סוג צריכה	סוג תעריף
			31/03/20	01/03/20	פרטי חשבון עבור תאריכים:	
₪ -1.77	45.44	-3.90	13,812.25	13,808.35	פסגה	777
₪ -0.55	37.65	-1.45	14,894.84	14,893.39	גבע	778
₪ -1.16	31.07	-3.75	29,735.21	29,731.46	שפל	779

B-5 - 00015790 - 3 פוליקום אוויר צח קומה 3

סה"כ לתשלום	מחיר לקוט"ש בא"ג	סה"כ צריכה בקוט"ש	קריאה נוכחית	קריאה קודמת	סוג צריכה	סוג תעריף
			31/03/20	01/03/20	פרטי חשבון עבור תאריכים:	
₪ -1.86	45.44	-4.10	12,734.80	12,730.70	פסגה	777
₪ -0.57	37.65	-1.51	17,320.29	17,318.78	גבע	778
₪ -1.20	31.07	-3.85	34,190.72	34,186.88	שפל	779

00015790 - 4 - פוליקום

סה"כ לתשלום	מחיר לקוט"ש בא"ג	סה"כ צריכה בקוט"ש	קריאה נוכחית	קריאה קודמת	סוג צריכה	סוג תעריף
			31/03/20	01/03/20	פרטי חשבון עבור תאריכים:	
₪ 0.00	45.44	0.004	447,938.07	447,938.07	פסגה	777
₪ 0.00	37.65	0.00	235,474.45	235,474.45	גבע	778
₪ -0.00	31.07	-0.004	757,130.18	757,130.18	שפל	779

00015790 - 5 - קונטקסטרים

סה"כ לתשלום	מחיר לקוט"ש בא"ג	סה"כ צריכה בקוט"ש	קריאה נוכחית	קריאה קודמת	סוג צריכה	סוג תעריף
			31/03/20	01/03/20	פרטי חשבון עבור תאריכים:	
₪ 0.00	45.44	0.002	112,671.61	112,671.61	פסגה	777
₪ 0.00	37.65	0.00	54,844.21	54,844.21	גבע	778
₪ 0.00	31.07	0.00	73,964.68	73,964.68	שפל	779

00015790 - 8 - לוח מנדפים ברביקיו

סה"כ לתשלום	מחיר לקוט"ש בא"ג	סה"כ צריכה בקוט"ש	קריאה נוכחית	קריאה קודמת	סוג צריכה	סוג תעריף
			31/03/20	01/03/20	פרטי חשבון עבור תאריכים:	
₪ -0.00	45.44	-0.0005	94,937.91	94,937.91	פסגה	777
₪ -0.00	37.65	-0.0005	62,055.60	62,055.60	גבע	778
₪ 0.00	31.07	0.0005	90,155.98	90,155.98	שפל	779




ניהול שנאי 1 - 00015791 - T1

סה"כ לתשלום	מחיר לקוט"ש בא"ג	סה"כ צריכה בקוט"ש	קריאה נוכחית	קריאה קודמת	סוג צריכה	סוג תעריף
			31/03/20	01/03/20	פרטי חשבון עבור תאריכים:	
₪ 6,161.37	45.44	13,559.36	12,848,150.88	12,834,591.52	פסגה	777
₪ 1,403.49	37.65	3,727.72	9,197,716.80	9,193,989.08	גבע	778
₪ 2,775.30	31.07	8,932.40	15,063,428.00	15,054,495.60	שפל	779

פוליקום קומה 5 - 2 - 00015791

סה"כ לתשלום	מחיר לקוט"ש בא"ג	סה"כ צריכה בקוט"ש	קריאה נוכחית	קריאה קודמת	סוג צריכה	סוג תעריף
			31/03/20	01/03/20	פרטי חשבון עבור תאריכים:	
₪ -1,374.56	45.44	-3,025.00	266,790.39	263,765.38	פסגה	777
₪ -307.37	37.65	-816.40	103,139.73	102,323.33	גבע	778
₪ -640.75	31.07	-2,062.28	199,110.48	197,048.20	שפל	779

אזורי מלל קומה 1 חברת היי פארק - 3 - 00015791

סה"כ לתשלום	מחיר לקוט"ש בא"ג	סה"כ צריכה בקוט"ש	קריאה נוכחית	קריאה קודמת	סוג צריכה	סוג תעריף
			31/03/20	01/03/20	פרטי חשבון עבור תאריכים:	
₪ -675.64	45.44	-1,486.87	618,926.72	617,439.85	פסגה	777
₪ -80.83	37.65	-214.70	463,354.26	463,139.57	גבע	778
₪ -171.42	31.07	-551.71	634,780.62	634,228.91	שפל	779

אלון B לוח מיזוג אוויר צילר מס. 2 (ג) - 4 - 00015791

סה"כ לתשלום	מחיר לקוט"ש בא"ג	סה"כ צריכה בקוט"ש	קריאה נוכחית	קריאה קודמת	סוג צריכה	סוג תעריף
			31/03/20	01/03/20	פרטי חשבון עבור תאריכים:	
₪ -1,537.15	45.44	-3,382.82	2,710,223.67	2,706,840.86	פסגה	777
₪ -568.95	37.65	-1,511.16	1,705,017.81	1,703,506.64	גבע	778
₪ -1,069.08	31.07	-3,440.86	2,344,128.41	2,340,687.55	שפל	779

מפרסט 5 - 00015791 - A-3

סה"כ לתשלום	מחיר לקוט"ש בא"ג	סה"כ צריכה בקוט"ש	קריאה נוכחית	קריאה קודמת	סוג צריכה	סוג תעריף
			31/03/20	01/03/20	פרטי חשבון עבור תאריכים:	
₪ -479.62	45.44	-1,055.49	1,068,361.96	1,067,306.47	פסגה	777
₪ -73.97	37.65	-196.46	684,075.25	683,878.79	גבע	778
₪ -138.23	31.07	-444.91	1,160,232.23	1,159,787.32	שפל	779





A-4 - 00015791 - 6 אזורי מלל 6

סה"כ לתשלום	מחיר לקוט"ש בא"ג	סה"כ צריכה בקוט"ש	קריאה נוכחית	קריאה קודמת	סוג צריכה	סוג תעריף
			31/03/20	01/03/20	פרטי חשבון עבור תאריכים:	
₪ -0.01	45.44	-0.01	743,159.76	743,159.75	פסגה	777
₪ 0.00	37.65	0.004	467,196.06	467,196.07	גבע	778
₪ -0.01	31.07	-0.02	793,780.52	793,780.50	שפל	779

A-5 - 00015791 - 7 אבוס לוח קומה 7

סה"כ לתשלום	מחיר לקוט"ש בא"ג	סה"כ צריכה בקוט"ש	קריאה נוכחית	קריאה קודמת	סוג צריכה	סוג תעריף
			31/03/20	01/03/20	פרטי חשבון עבור תאריכים:	
₪ -16.41	45.44	-36.11	1,092,730.95	1,092,694.84	פסגה	777
₪ -0.12	37.65	-0.31	961,257.80	961,257.48	גבע	778
₪ -0.39	31.07	-1.26	1,375,189.94	1,375,188.68	שפל	779

00015791 - 8 - אינטל

סה"כ לתשלום	מחיר לקוט"ש בא"ג	סה"כ צריכה בקוט"ש	קריאה נוכחית	קריאה קודמת	סוג צריכה	סוג תעריף
			31/03/20	01/03/20	פרטי חשבון עבור תאריכים:	
₪ 0.00	45.44	0.008	601,448.81	601,448.82	פסגה	777
₪ 0.01	37.65	0.02	434,048.63	434,048.66	גבע	778
₪ 0.00	31.07	0.02	508,745.00	508,745.02	שפל	779

B-7 - 00015792 - 1 קונטקטרים 1

סה"כ לתשלום	מחיר לקוט"ש בא"ג	סה"כ צריכה בקוט"ש	קריאה נוכחית	קריאה קודמת	סוג צריכה	סוג תעריף
			31/03/20	01/03/20	פרטי חשבון עבור תאריכים:	
₪ 0.00	45.44	0.00	570,181.40	570,181.40	פסגה	777
₪ 0.00	37.65	0.00	432,184.03	432,184.03	גבע	778
₪ 0.00	31.07	0.00	554,264.56	554,264.56	שפל	779

אלון B לוח מיזוג אוויר צילר מס. 1 (ג) - 2 - 00015792

סה"כ לתשלום	מחיר לקוט"ש בא"ג	סה"כ צריכה בקוט"ש	קריאה נוכחית	קריאה קודמת	סוג צריכה	סוג תעריף
			31/03/20	01/03/20	פרטי חשבון עבור תאריכים:	
₪ -4,385.75	45.44	-9,651.74	2,319,131.49	2,309,479.75	פסגה	777
₪ -989.87	37.65	-2,629.14	1,830,771.13	1,828,141.99	גבע	778
₪ -2,070.19	31.07	-6,662.98	2,497,359.36	2,490,696.39	שפל	779





אמפרסט אוויר צח קומה 4 - 00015792 - B-3

סוג תעריף	סוג צריכה	קריאה קודמת	קריאה נוכחית	סה"כ צריכה בקוט"ש	מחיר לקוט"ש בא"ג	סה"כ לתשלום
פרטי חשבון עבור תאריכים:						
777	פסגה	01/03/20	31/03/20	12,431.48	45.44	1.87 ₪
778	גבע	11,266.64	11,268.18	-1.53	37.65	-0.58 ₪
779	שפל	25,921.51	25,925.45	-3.94	31.07	-1.22 ₪

פוליקום אוויר צח קומה 5 - 00015792 - B-2

סוג תעריף	סוג צריכה	קריאה קודמת	קריאה נוכחית	סה"כ צריכה בקוט"ש	מחיר לקוט"ש בא"ג	סה"כ לתשלום
פרטי חשבון עבור תאריכים:						
777	פסגה	01/03/20	31/03/20	4,703.65	45.44	26.10 ₪
778	גבע	5,424.10	5,445.33	-21.23	37.65	-7.99 ₪
779	שפל	10,770.44	10,824.98	-54.53	31.07	-16.94 ₪

אמפרסט אוויר צח קומה 6 - 00015792 - B-4

סוג תעריף	סוג צריכה	קריאה קודמת	קריאה נוכחית	סה"כ צריכה בקוט"ש	מחיר לקוט"ש בא"ג	סה"כ לתשלום
פרטי חשבון עבור תאריכים:						
777	פסגה	01/03/20	31/03/20	1,973.37	45.44	2.15 ₪
778	גבע	2,199.33	2,201.09	-1.76	37.65	-0.66 ₪
779	שפל	4,538.54	4,543.08	-4.54	31.07	-1.41 ₪

פוליקום אוויר צח קומה 7 - 00015792 - B-6

סוג תעריף	סוג צריכה	קריאה קודמת	קריאה נוכחית	סה"כ צריכה בקוט"ש	מחיר לקוט"ש בא"ג	סה"כ לתשלום
פרטי חשבון עבור תאריכים:						
777	פסגה	01/03/20	31/03/20	7,575.91	45.44	1.85 ₪
778	גבע	9,759.70	9,761.21	-1.51	37.65	-0.57 ₪
779	שפל	21,250.16	21,254.06	-3.90	31.07	-1.21 ₪

ברביקו מסעדה - 1 - 00015793

סוג תעריף	סוג צריכה	קריאה קודמת	קריאה נוכחית	סה"כ צריכה בקוט"ש	מחיר לקוט"ש בא"ג	סה"כ לתשלום
פרטי חשבון עבור תאריכים:						
777	פסגה	01/03/20	31/03/20	329,378.56	45.44	0.00 ₪
778	גבע	295,045.83	295,045.83	0.00	37.65	0.00 ₪
779	שפל	313,981.80	313,981.80	0.00	31.07	0.00 ₪




פוליקום אינטגרציה קומה 2 החצי - 6 - 00015793

סוג תעריף	סוג צריכה	קריאה קודמת	קריאה נוכחית	סה"כ צריכה בקוט"ש	מחיר לקוט"ש בא"ג	סה"כ לתשלום
פרטי חשבון עבור תאריכים:						
777	פסגה	01/03/20	31/03/20	0.00	45.44	249,422.05
778	גבע	169,900.18	169,900.18	0.00	37.65	0.00
779	שפל	313,023.23	313,023.23	0.00	31.07	0.00

משרדי הניהול חיוני - 7 - 00015793

סוג תעריף	סוג צריכה	קריאה קודמת	קריאה נוכחית	סה"כ צריכה בקוט"ש	מחיר לקוט"ש בא"ג	סה"כ לתשלום
פרטי חשבון עבור תאריכים:						
777	פסגה	01/03/20	31/03/20	-75.70	45.44	73,819.97
778	גבע	63,843.38	63,868.35	-24.97	37.65	-9.40
779	שפל	51,848.17	51,911.95	-63.78	31.07	-19.82

ניהול שנאי 1 - 00017625 - T2

סוג תעריף	סוג צריכה	קריאה קודמת	קריאה נוכחית	סה"כ צריכה בקוט"ש	מחיר לקוט"ש בא"ג	סה"כ לתשלום
פרטי חשבון עבור תאריכים:						
777	פסגה	01/03/20	31/03/20	56,646.56	45.44	25,740.20
778	גבע	3,394,780.40	3,413,671.36	18,890.96	37.65	7,112.45
779	שפל	9,897,098.76	9,946,039.92	48,941.16	31.07	15,206.02

ניהול מגדלי קרור לחלוקה - 2 - 00017625

סוג תעריף	סוג צריכה	קריאה קודמת	קריאה נוכחית	סה"כ צריכה בקוט"ש	מחיר לקוט"ש בא"ג	סה"כ לתשלום
פרטי חשבון עבור תאריכים:						
777	פסגה	01/03/20	31/03/20	-18,761.31	45.44	-8,525.14
778	גבע	947,468.04	954,223.88	-6,755.84	37.65	-2,543.57
779	שפל	2,794,790.00	2,812,450.96	-17,660.96	31.07	-5,487.26

משאבות צילרים ליד המדרגות - 3 - 00017625

סוג תעריף	סוג צריכה	קריאה קודמת	קריאה נוכחית	סה"כ צריכה בקוט"ש	מחיר לקוט"ש בא"ג	סה"כ לתשלום
פרטי חשבון עבור תאריכים:						
777	פסגה	01/03/20	31/03/20	-19,125.80	45.44	-8,690.76
778	גבע	884,262.11	891,264.04	-7,001.93	37.65	-2,636.23
779	שפל	2,779,015.79	2,797,067.11	-18,051.32	31.07	-5,608.55





אינטל קומה 5 - 00017625 - A8

סוג תעריף	סוג צריכה	קריאה קודמת	קריאה נוכחית	סה"כ צריכה בקוט"ש	מחיר לקוט"ש בא"ג	סה"כ לתשלום
פרטי חשבון עבור תאריכים:			31/03/20	01/03/20		
777	פסגה	450,284.04	450,284.54	-0.50	45.44	₪ -0.23
778	גבע	160,930.37	160,930.65	-0.28	37.65	₪ -0.11
779	שפל	462,985.16	462,985.75	-0.60	31.07	₪ -0.19

בנין אלון קומה קומה 6 - 00017625 - B 8

סוג תעריף	סוג צריכה	קריאה קודמת	קריאה נוכחית	סה"כ צריכה בקוט"ש	מחיר לקוט"ש בא"ג	סה"כ לתשלום
פרטי חשבון עבור תאריכים:			31/03/20	01/03/20		
777	פסגה	214,931.26	217,190.03	-2,258.77	45.44	₪ -1,026.39
778	גבע	64,715.54	64,974.44	-258.91	37.65	₪ -97.48
779	שפל	221,135.26	221,693.19	-557.93	31.07	₪ -173.35

אמפרסט חדר שרתים קומה 3 - 00022752 - 1

סוג תעריף	סוג צריכה	קריאה קודמת	קריאה נוכחית	סה"כ צריכה בקוט"ש	מחיר לקוט"ש בא"ג	סה"כ לתשלום
פרטי חשבון עבור תאריכים:			31/03/20	01/03/20		
777	פסגה	476,245.94	485,792.23	-9,546.30	45.44	₪ -4,337.84
778	גבע	249,311.79	252,810.008	-3,498.22	37.65	₪ -1,317.08
779	שפל	820,543.58	829,469.09	-8,925.52	31.07	₪ -2,773.16

חדר בזק - 1 - 00024295

סוג תעריף	סוג צריכה	קריאה קודמת	קריאה נוכחית	סה"כ צריכה בקוט"ש	מחיר לקוט"ש בא"ג	סה"כ לתשלום
פרטי חשבון עבור תאריכים:			31/03/20	01/03/20		
777	פסגה	98,137.24	98,501.64	-364.40	45.44	₪ -165.59
778	גבע	73,686.52	73,818.43	-131.92	37.65	₪ -49.67
779	שפל	159,935.92	160,276.70	-340.78	31.07	₪ -105.88

מיזוג - 4 - 00024800

סוג תעריף	סוג צריכה	קריאה קודמת	קריאה נוכחית	סה"כ צריכה בקוט"ש	מחיר לקוט"ש בא"ג	סה"כ לתשלום
פרטי חשבון עבור תאריכים:			31/03/20	01/03/20		
777	פסגה	1,805,916.50	1,806,186.31	-269.81	45.44	₪ -122.60
778	גבע	847,738.17	847,780.22	-42.05	37.65	₪ -15.83
779	שפל	2,299,623.50	2,299,729.24	-105.74	31.07	₪ -32.85




אינטל קומה 5 - 00024800 - A7

סה"כ לתשלום	מחיר לקוט"ש בא"ג	סה"כ צריכה בקוט"ש	קריאה נוכחית	קריאה קודמת	סוג צריכה	סוג תעריף
			31/03/20	01/03/20	פרטי חשבון עבור תאריכים:	
0.00 ₪	45.44	0.00	221,131.16	221,131.16	פסגה	777
0.00 ₪	37.65	0.004	73,893.98	73,893.98	גבע	778
0.00 ₪	31.07	0.00	206,968.10	206,968.10	שפל	779

פאורמט קומה 2 בניין 6 - 00024800 - B

סה"כ לתשלום	מחיר לקוט"ש בא"ג	סה"כ צריכה בקוט"ש	קריאה נוכחית	קריאה קודמת	סוג צריכה	סוג תעריף
			31/03/20	01/03/20	פרטי חשבון עבור תאריכים:	
-1,202.20 ₪	45.44	-2,645.68	178,621.80	175,976.12	פסגה	777
-225.38 ₪	37.65	-598.62	49,521.21	48,922.59	גבע	778
-490.25 ₪	31.07	-1,577.90	158,657.30	157,079.40	שפל	779

משרדי חב ניהול בקומה 8 - 00024800 - 8

סה"כ לתשלום	מחיר לקוט"ש בא"ג	סה"כ צריכה בקוט"ש	קריאה נוכחית	קריאה קודמת	סוג צריכה	סוג תעריף
			31/03/20	01/03/20	פרטי חשבון עבור תאריכים:	
-1,247.97 ₪	45.44	-2,746.41	73,120.81	70,374.40	פסגה	777
-31.18 ₪	37.65	-82.81	26,774.68	26,691.87	גבע	778
-75.86 ₪	31.07	-244.17	96,329.04	96,084.87	שפל	779

יחידת קירור מכללת מגמות - 1 - 17312728

סה"כ לתשלום	מחיר לקוט"ש בא"ג	סה"כ צריכה בקוט"ש	קריאה נוכחית	קריאה קודמת	סוג צריכה	סוג תעריף
			31/03/20	01/03/20	פרטי חשבון עבור תאריכים:	
-839.19 ₪	45.44	-1,846.80	17,223.90	15,377.10	פסגה	777
-275.33 ₪	37.65	-731.30	4,799.20	4,067.90	גבע	778
-524.00 ₪	31.07	-1,686.50	11,695.60	10,009.10	שפל	779

סה"כ לדירי:

שיא ביקוש	סה"כ	שפל	גבע	פסגה
215.44	20,179.45	8,475.97	3,179.24	8,524.24
	7,703.88 ₪	2,633.48 ₪	1,196.98 ₪	3,873.41 ₪

סה"כ צריכה
סה"כ לתשלום

200.95 ₪	תשלום קבוע	
7,904.83 ₪	סה"כ לתשלום	לא כולל מע"מ





05/04/20 תאריך הפקה:
 31/03/20 תאריך קריאה נוכחית:
 01/03/20 תאריך קריאה קודמת:

שם דייר: קומה 1 - היי פארק
 שם אתר: פארק עופר אלון A+B
 תאריך כניסה: 06/03/20

לקוח/ה נכבד/ה, אנו מתכבדים להגיש את חישוב צריכת החשמל לתקופה 06/03/20 - 31/03/20:

קומה 1 - היי פארק - 3 - 00015791(3x200)

סה"כ לתשלום	מחיר לקוט"ש בא"ג	סה"כ צריכה בקוט"ש	קריאה נוכחית	קריאה קודמת	סוג צריכה	סוג תעריף
			31/03/20	06/03/20	פרטי חשבון עבור תאריכים:	
₪ 606.54	45.44	1,334.82	618,926.72	617,591.90	פסגה	777
₪ 76.76	37.65	203.89	463,354.26	463,150.38	גבע	778
₪ 156.89	31.07	504.97	634,780.62	634,275.65	שפל	779

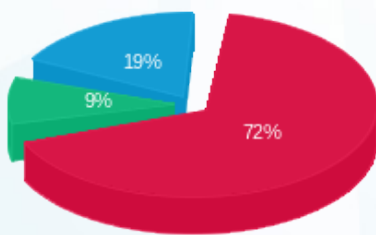
סה"כ לדייר:

שיא ביקוש	סה"כ	שפל	גבע	פסגה
13.73	2,043.68	504.97	203.89	1,334.82
	₪ 840.20	₪ 156.89	₪ 76.76	₪ 606.54

סה"כ צריכה
 סה"כ לתשלום

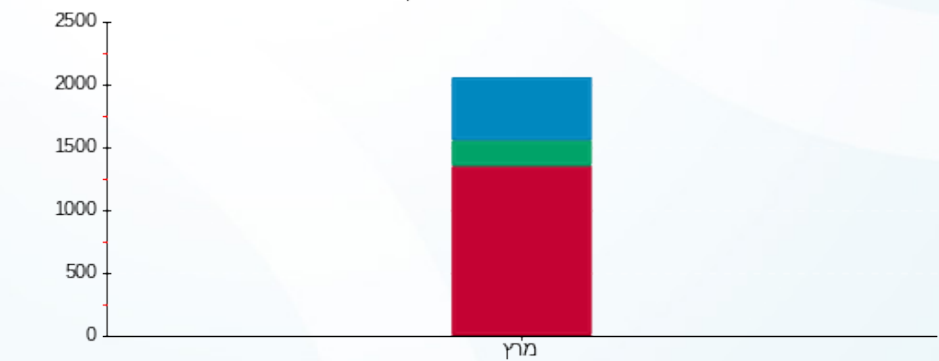
₪ 200.95	תשלום קבוע	
₪ 18.58	תשלום עבור גודל חיבור בKVA (3x200)	
₪ 1,059.73	סה"כ לתשלום	לא כולל מע"מ

התפלגות חיוב בש"ח לפי תע"ז



■ פסגה (₪ 606.54)
 ■ גבע (₪ 76.76)
 ■ שפל (₪ 156.89)

הסטוריית צריכה בקוט"ש



■ פסגה ■ גבע ■ שפל



05/04/20 תאריך הפקדה:
 31/03/20 תאריך קריאה נוכחית:
 01/03/20 תאריך קריאה קודמת:

שם דייר: קומה B 8 - היי פארק
 שם אתר: פארק עופר אלון A+B
 תאריך כניסה: 06/03/20

לקוח/ה נכבד/ה, אנו מתכבדים להגיש את חישוב צריכת החשמל לתקופה 06/03/20 - 31/03/20:

קומה B 8 - היי פארק - 6 - 00017625 (3x100)

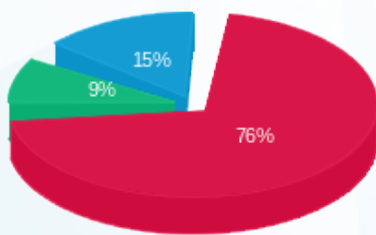
סה"כ לתשלום	מחיר לקוט"ש בא"ג	סה"כ צריכה בקוט"ש	קריאה נוכחית	קריאה קודמת	סוג צריכה	סוג תעריף
			31/03/20	06/03/20	פרטי חשבון עבור תאריכים:	
₪ 304.57	45.44	670.26	86,876.01	86,205.75	פסגה	777
₪ 34.27	37.65	91.01	25,989.78	25,898.76	גבע	778
₪ 59.51	31.07	191.55	88,677.28	88,485.72	שפל	779

סה"כ לדייר:

שיא ביקוש	סה"כ	שפל	גבע	פסגה	סה"כ צריכה
16.36	952.83	191.55	91.01	670.26	סה"כ לתשלום
	₪ 398.35	₪ 59.51	₪ 34.27	₪ 304.57	

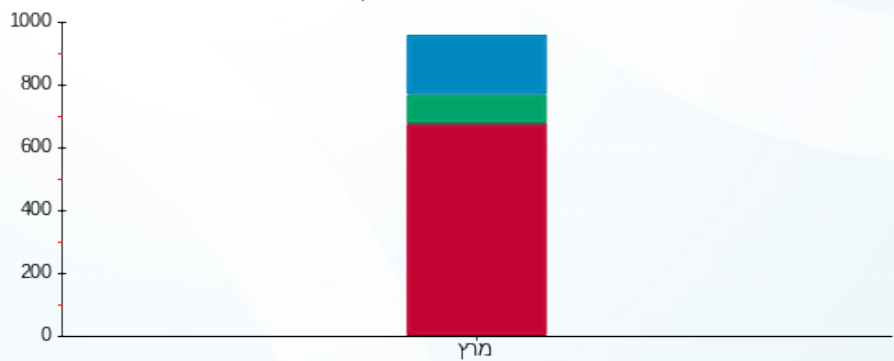
₪ 200.95	תשלום קבוע	
₪ 23.22	תשלום עבור גודל חיבור בKVA (3x100)	
₪ 622.52	סה"כ לתשלום	לא כולל מע"מ

התפלגות חיוב בש"ח לפי תע"ז



פסגה (₪ 304.57) ■
 גבע (₪ 34.27) ■
 שפל (₪ 59.51) ■

הסטוריית צריכה בקוט"ש



פסגה ■ גבע ■ שפל



05/04/20 תאריך הפקה:
 31/03/20 תאריך קריאה נוכחית:
 01/03/20 תאריך קריאה קודמת:

שם דייר: קומה B-8 טסט פרוגקט
 שם אתר: פארק עופר אלון A+B

לקוח/ה נכבד/ה, אנו מתכבדים להגיש את חישוב צריכת החשמל לתקופה 01/03/20 - 31/03/20:

בנין אלון קומה קומה 6 - (3x150)00017625 - B 8

סוג תעריף	סוג צריכה	קריאה קודמת	קריאה נוכחית	סה"כ צריכה בקוט"ש	מחיר לקוט"ש בא"ג	סה"כ לתשלום
		01/03/20	31/03/20	פרטי חשבון עבור תאריכים:		
777	פסגה	128,958.76	130,314.02	1,355.26	45.44	615.83 ₪
778	גבע	38,829.32	38,984.67	155.34	37.65	58.49 ₪
779	שפל	132,681.16	133,015.91	334.76	31.07	104.01 ₪

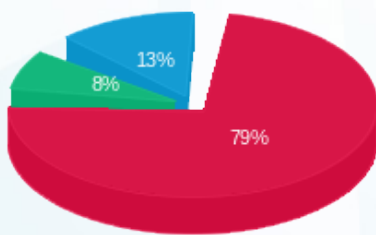
סה"כ לדיר:

פסגה	גבע	שפל	סה"כ	שיא ביקוש
1,355.26	155.34	334.76	1,845.36	16.88
615.83 ₪	58.49 ₪	104.01 ₪	778.33 ₪	

סה"כ צריכה
 סה"כ לתשלום

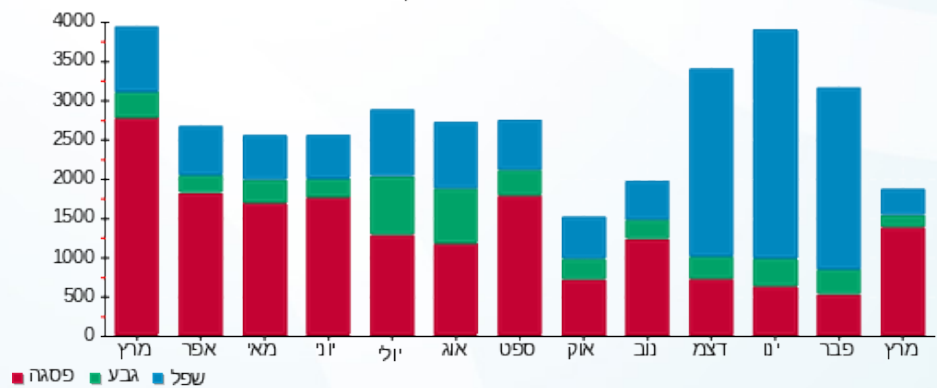
120.57 ₪	תשלום קבוע	
27.69 ₪	תשלום עבור גודל חיבור בKVA (3x150)	
926.59 ₪	סה"כ לתשלום	לא כולל מע"מ

התפלגות חיוב בש"ח לפי תעו"ז



■ פסגה (615.83 ₪)
 ■ גבע (58.49 ₪)
 ■ שפל (104.01 ₪)

הסטוריית צריכה בקוט"ש



05/04/20 תאריך הפקדה:
 31/03/20 תאריך קריאה נוכחית:
 01/03/20 תאריך קריאה קודמת:

שם דייר: ראשי פלטיין - ספא
 שם אתר: פארק עופר אלון A+B

לקוח/ה נכבד/ה, אנו מתכבדים להגיש את חישוב צריכת החשמל לתקופה 01/03/20 - 31/03/20:

ראשי פלטיין - ספא - 1 - 00009277(3x630)

סוג תעריף	סוג צריכה	קריאה קודמת	קריאה נוכחית	סה"כ צריכה בקוט"ש	מחיר לקוט"ש בא"ג	סה"כ לתשלום
פרטי חשבון עבור תאריכים:						
		01/03/20	31/03/20			
777	פסגה	447,523.57	450,934.32	3,410.75	45.44	1,549.84 ₪
778	גבע	146,378.26	146,968.18	589.92	37.65	222.10 ₪
779	שפל	286,767.91	288,135.47	1,367.56	31.07	424.90 ₪

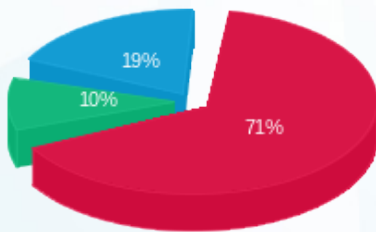
סה"כ לדיר:

פסגה	גבע	שפל	סה"כ	שיא ביקוש
3,410.75	589.92	1,367.56	5,368.22	31.49
1,549.84 ₪	222.10 ₪	424.90 ₪	2,196.85 ₪	

סה"כ צריכה
 סה"כ לתשלום

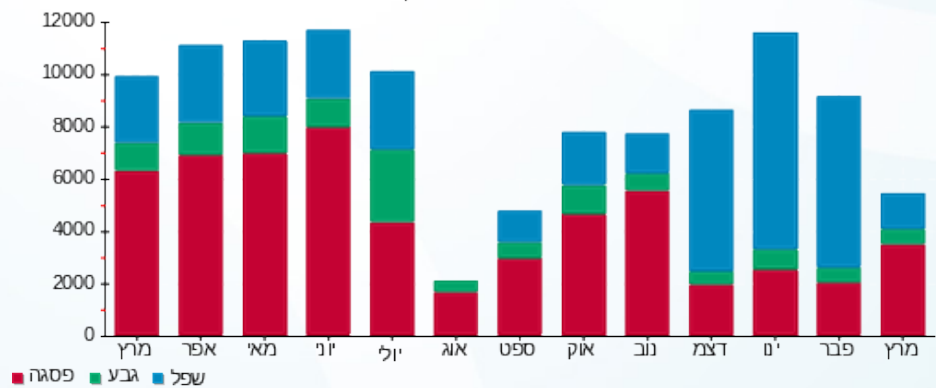
200.95 ₪	תשלום קבוע	
69.78 ₪	תשלום עבור גודל חיבור בKVA (3x630)	
2,467.58 ₪	סה"כ לתשלום	לא כולל מע"מ

התפלגות חיוב בש"ח לפי תע"ז



■ פסגה (1,549.84 ₪)
 ■ גבע (222.10 ₪)
 ■ שפל (424.90 ₪)

הסטוריית צריכה בקוט"ש



05/04/20 תאריך הפקה:
 31/03/20 תאריך קריאה נוכחית:
 01/03/20 תאריך קריאה קודמת:

שם דייר: רשות ניקוז ירקון - קומת קרקע
 שם אתר: פארק עופר אלון A+B

לקוח/ה נכבד/ה, אנו מתכבדים להגיש את חישוב צריכת החשמל לתקופה 01/03/20 - 31/03/20:

רשות ניקוז ירקון - קומת קרקע - 2 - 00015686(3x60)

סוג תעריף	סוג צריכה	קריאה קודמת	קריאה נוכחית	סה"כ צריכה בקוט"ש	מחיר לקוט"ש בא"ג	סה"כ לתשלום
פרטי חשבון עבור תאריכים:						
777	פסגה	01/03/20	31/03/20	247.33	45.44	112.39 ₪
778	גבע	227,330.07	227,367.41	37.34	37.65	14.06 ₪
779	שפל	182,798.73	182,898.82	100.09	31.07	31.10 ₪

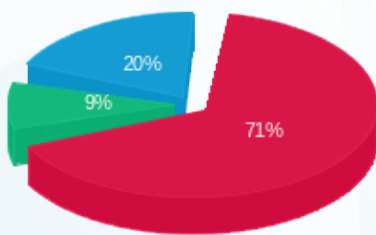
סה"כ לדייר:

פסגה	גבע	שפל	סה"כ	שיא ביקוש
247.33	37.34	100.09	384.76	4.77
112.39 ₪	14.06 ₪	31.10 ₪	157.54 ₪	

סה"כ צריכה
 סה"כ לתשלום

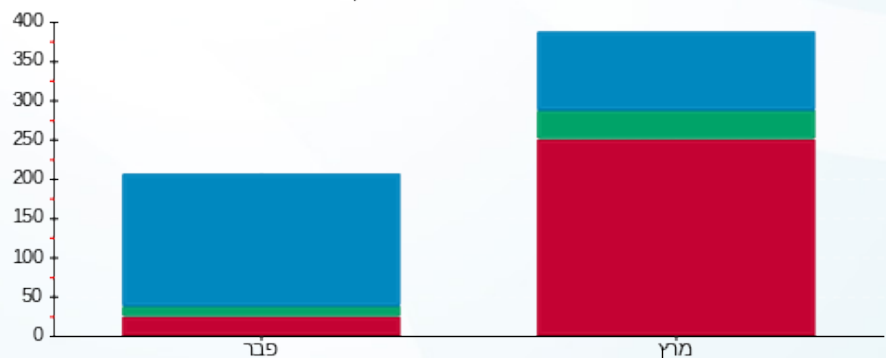
200.95 ₪	תשלום קבוע	
6.65 ₪	תשלום עבור גודל חיבור בKVA (3x60)	
365.14 ₪	סה"כ לתשלום	לא כולל מע"מ

התפלגות חיוב בש"ח לפי תעו"ז



פסגה (112.39 ₪) 71%
 גבע (14.06 ₪) 9%
 שפל (31.10 ₪) 20%

הסטוריית צריכה בקוט"ש



פסגה גבע שפל



05/04/20 תאריך הפקה:
 31/03/20 תאריך קריאה נוכחית:
 01/03/20 תאריך קריאה קודמת:

שם דייר: שטח ריק מלל 1
 שם אתר: פארק עופר אלון A+B

לקוח/ה נכבד/ה, אנו מתכבדים להגיש את חישוב צריכת החשמל לתקופה 01/03/20 - 31/03/20:

שטח ריק מלל 1 - 3 - 00015686 (3x200)

סוג תעריף	סוג צריכה	קריאה קודמת	קריאה נוכחית	סה"כ צריכה בקוט"ש	מחיר לקוט"ש בא"ג	סה"כ לתשלום
פרטי חשבון עבור תאריכים:						
777	פסגה	01/03/20	31/03/20	0.00	45.44	0.00 ₪
778	גבע	01/03/20	31/03/20	0.00	37.65	0.00 ₪
779	שפל	01/03/20	31/03/20	0.00	31.07	0.00 ₪

סה"כ לדייר:

פסגה	גבע	שפל	סה"כ	שיא ביקוש
0.00	0.00	0.00	0.00	
0.00 ₪	0.00 ₪	0.00 ₪	0.00 ₪	

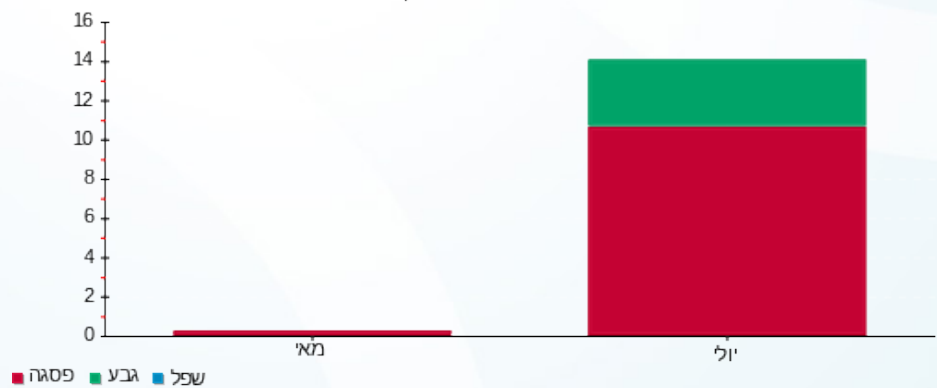
סה"כ צריכה
 סה"כ לתשלום

200.95 ₪	תשלום קבוע	
22.15 ₪	תשלום עבור גודל חיבור ב KVA (3x200)	
223.10 ₪	סה"כ לתשלום	לא כולל מע"מ

התפלגות חיוב בש"ח לפי תעו"ז

פסגה (0.00 ₪)
 גבע (0.00 ₪)
 שפל (0.00 ₪)

הסטוריית צריכה בקוט"ש





05/04/20 תאריך הפקה:
 31/03/20 תאריך קריאה נוכחית:
 01/03/20 תאריך קריאה קודמת:

שם דייר: שטח ריק מלל ק.7
 שם אתר: פארק עופר אלון A+B

לקוח/ה נכבד/ה, אנו מתכבדים להגיש את חישוב צריכת החשמל לתקופה 01/03/20 - 31/03/20:

שטח ריק מלל קומה 7 - 5 - 00015790 (3x125)

סוג תעריף	סוג צריכה	קריאה קודמת	קריאה נוכחית	סה"כ צריכה בקוט"ש	מחיר לקוט"ש בא"ג	סה"כ לתשלום
פרטי חשבון עבור תאריכים:						
777	פסגה	01/03/20	31/03/20	-0.002	45.44	0.00 ₪
778	גבע	54,844.21	54,844.21	0.00	37.65	0.00 ₪
779	שפל	73,964.68	73,964.68	0.00	31.07	0.00 ₪

שטח ריק מלל 1 - 00015792 (3x250) B-7

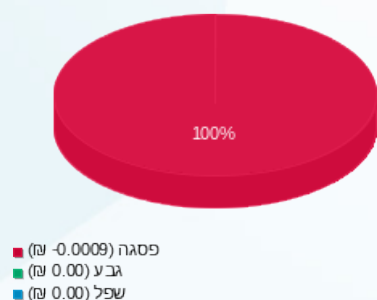
סוג תעריף	סוג צריכה	קריאה קודמת	קריאה נוכחית	סה"כ צריכה בקוט"ש	מחיר לקוט"ש בא"ג	סה"כ לתשלום
פרטי חשבון עבור תאריכים:						
777	פסגה	570,181.40	570,181.40	0.00	45.44	0.00 ₪
778	גבע	432,184.03	432,184.03	0.00	37.65	0.00 ₪
779	שפל	554,264.56	554,264.56	0.00	31.07	0.00 ₪

סה"כ לדייר:

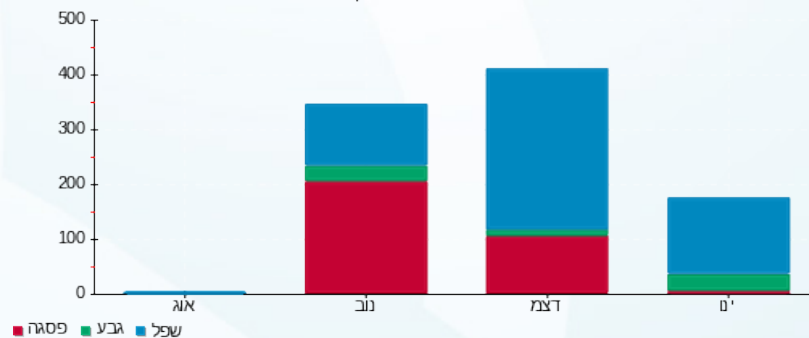
פסגה	גבע	שפל	סה"כ	שיא ביקוש
-0.002	0.00	0.00	-0.002	0.004
0.00 ₪	0.00 ₪	0.00 ₪	0.00 ₪	

200.95 ₪	תשלום קבוע	
41.53 ₪	תשלום עבור גודל חיבור ב KVA (3x375)	
242.48 ₪	סה"כ לתשלום	לא כולל מע"מ

התפלגות חיוב בש"ח לפי תע"ז



הסטוריית צריכה בקוט"ש





05/04/20 תאריך הפקה:
 31/03/20 תאריך קריאה נוכחית:
 01/03/20 תאריך קריאה קודמת:

שם דייר: תג תג שירותי קייטרינג
 שם אתר: פארק עופר אלון A+B

לקוח/ה נכבד/ה, אנו מתכבדים להגיש את חישוב צריכת החשמל לתקופה 01/03/20 - 31/03/20:

תג תג שירותי קייטרינג - 8 - 00015686(3x250)

סוג תעריף	סוג צריכה	קריאה קודמת	קריאה נוכחית	סה"כ צריכה בקוט"ש	מחיר לקוט"ש בא"ג	סה"כ לתשלום
פרטי חשבון עבור תאריכים:						
777	פסגה	01/03/20	31/03/20	0.00	45.44	0.00 ₪
778	גבע	355,096.99	355,096.99	0.00	37.65	0.00 ₪
779	שפל	382,372.66	382,372.66	0.00	31.07	0.00 ₪

סה"כ לדייר:

פסגה	גבע	שפל	סה"כ	שיא ביקוש
0.00	0.00	0.00	0.00	
0.00 ₪	0.00 ₪	0.00 ₪	0.00 ₪	

סה"כ צריכה
 סה"כ לתשלום

200.95 ₪	תשלום קבוע	
27.69 ₪	תשלום עבור גודל חיבור KVA (3x250)	
228.64 ₪	סה"כ לתשלום	לא כולל מע"מ

התפלגות חיוב בש"ח לפי תעו"ז

הסטוריית צריכה בקוט"ש

