



07/04/20 תאריך הפקדה:
 31/03/20 תאריך קריאה נוכחית:
 04/03/20 תאריך קריאה קודמת:

שם דייר: חברת "הוט" HOT
 שם אתר: פארק עופר משרדים

לקוח/ה נכבד/ה, אנו מתכבדים להגיש את חישוב צריכת החשמל לתקופה 04/03/20 - 31/03/20:

חברת "הוט" 1 - (0x0)00023319 - HOT

סה"כ לתשלום	מחיר לקוט"ש בא"ג	סה"כ צריכה בקוט"ש	קריאה נוכחית	קריאה קודמת	סוג צריכה	סוג תעריף
			31/03/20	04/03/20		פרטי חשבון עבור תאריכים:
22.16 ₪	45.44	48.76	7,293.54	7,244.78	פסגה	777
7.36 ₪	37.65	19.55	5,281.20	5,261.66	גבע	778
15.18 ₪	31.07	48.86	12,500.84	12,451.98	שפל	779

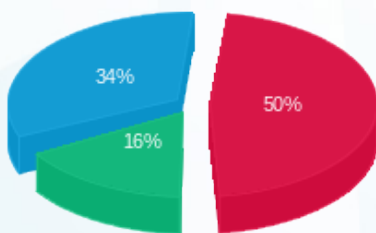
סה"כ לדייר:

שיא ביקוש	סה"כ	שפל	גבע	פסגה
0.18	117.16	48.86	19.55	48.76
	44.70 ₪	15.18 ₪	7.36 ₪	22.16 ₪

סה"כ צריכה
 סה"כ לתשלום

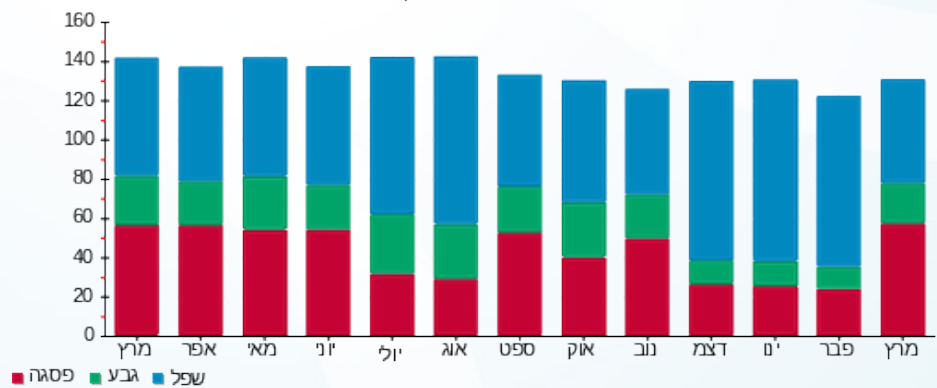
200.95 ₪	תשלום קבוע	
0.00 ₪	תשלום עבור גודל חיבור בKVA (0x0)	
245.65 ₪	סה"כ לתשלום	לא כולל מע"מ

התפלגות חיוב בש"ח לפי תעו"ז



■ פסגה (22.16 ₪)
 ■ גבע (7.36 ₪)
 ■ שפל (15.18 ₪)

הסטוריית צריכה בקוט"ש





07/04/20 תאריך הפקדה:
 31/03/20 תאריך קריאה נוכחית:
 04/03/20 תאריך קריאה קודמת:

שם דייר: מחסן אלפרדו
 שם אתר: פארק עופר משרדים

לקוח/ה נכבד/ה, אנו מתכבדים להגיש את חישוב צריכת החשמל לתקופה 04/03/20 - 31/03/20:

מחסן אלפרדו - 7 - (0x0)00021936

סוג תעריף	סוג צריכה	קריאה קודמת	קריאה נוכחית	סה"כ צריכה בקוט"ש	מחיר לקוט"ש בא"ג	סה"כ לתשלום
פרטי חשבון עבור תאריכים:						
777	פסגה	04/03/20	31/03/20	41.65	45.44	18.92 ₪
778	גבע	1,822.20	1,837.98	15.78	37.65	5.94 ₪
779	שפל	5,620.78	5,659.16	38.38	31.07	11.93 ₪

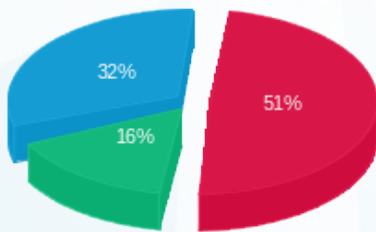
סה"כ לדייר:

פסגה	גבע	שפל	סה"כ	שיא ביקוש
41.65	15.78	38.38	95.81	0.54
18.92 ₪	5.94 ₪	11.93 ₪	36.79 ₪	

סה"כ צריכה
 סה"כ לתשלום

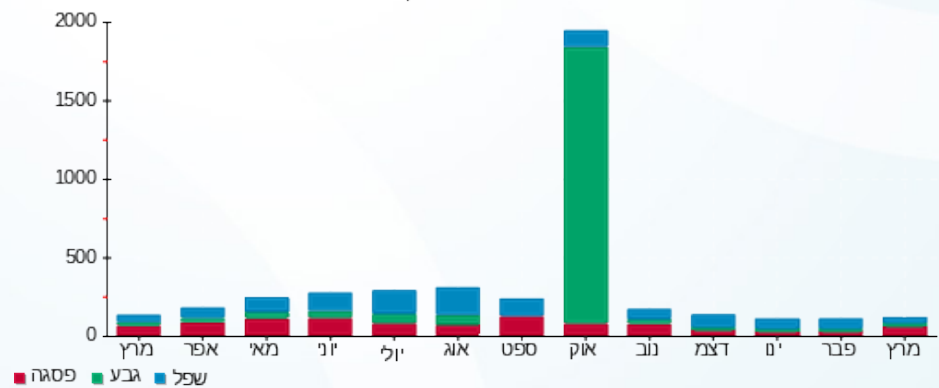
0.00 ₪	תשלום קבוע	
0.00 ₪	תשלום עבור גודל חיבור בKVA (0x0)	
36.79 ₪	סה"כ לתשלום	לא כולל מע"מ

התפלגות חיוב בש"ח לפי תעו"ז



■ פסגה (18.92 ₪)
 ■ גבע (5.94 ₪)
 ■ שפל (11.93 ₪)

הסטוריית צריכה בקוט"ש



■ פסגה ■ גבע ■ שפל





07/04/20 תאריך הפקה:
 31/03/20 תאריך קריאה נוכחית:
 04/03/20 תאריך קריאה קודמת:

שם דייר: מכללת מגמות
 שם אתר: פארק עופר משרדים

לקוח/ה נכבד/ה, אנו מתכבדים להגיש את חישוב צריכת החשמל לתקופה 04/03/20 - 31/03/20:

מכללת מגמות - 1 - 00023910 (0x0)

סוג תעריף	סוג צריכה	קריאה קודמת	קריאה נוכחית	סה"כ צריכה בקוט"ש	מחיר לקוט"ש בא"ג	סה"כ לתשלום
		04/03/20	31/03/20			
777	פסגה	945,948.96	948,676.43	2,727.47	45.44	1,239.36 ₪
778	גבע	524,591.27	525,395.24	803.97	37.65	302.70 ₪
779	שפל	507,845.02	509,471.37	1,626.35	31.07	505.31 ₪

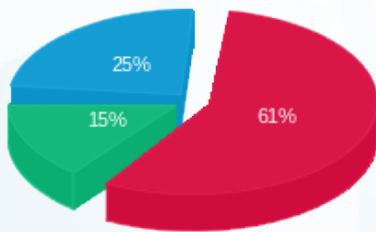
סה"כ לדיר:

פסגה	גבע	שפל	סה"כ	שיא ביקוש
2,727.47	803.97	1,626.35	5,157.79	22.81
1,239.36 ₪	302.70 ₪	505.31 ₪	2,047.36 ₪	

סה"כ צריכה
 סה"כ לתשלום

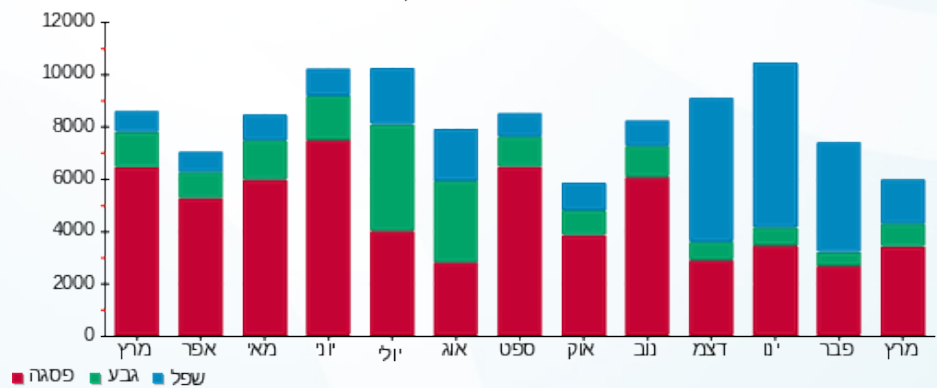
200.95 ₪	תשלום קבוע	
0.00 ₪	תשלום עבור גודל חיבור בKVA (0x0)	
2,248.31 ₪	סה"כ לתשלום	לא כולל מע"מ

התפלגות חיוב בש"ח לפי תעו"ז



פסגה (1,239.36 ₪)
 גבע (302.70 ₪)
 שפל (505.31 ₪)

הסטוריית צריכה בקוט"ש





07/04/20 תאריך הפקה:
 31/03/20 תאריך קריאה נוכחית:
 04/03/20 תאריך קריאה קודמת:

שם דייר: ניהול לוח חניון
שם אתר: פארק עופר משרדים

לקוח/ה נכבד/ה, אנו מתכבדים להגיש את חישוב צריכת החשמל לתקופה 04/03/20 - 31/03/20:

3 - 00021936(0x0)

סוג תעריף	סוג צריכה	קריאה קודמת	קריאה נוכחית	סה"כ צריכה בקוט"ש	מחיר לקוט"ש בא"ג	סה"כ לתשלום
		04/03/20	31/03/20	פרטי חשבון עבור תאריכים:		
777	פסגה	2,752,351.44	2,769,257.34	16,905.90	45.44	7,682.04 ₪
778	גבע	1,456,551.57	1,463,085.79	6,534.22	37.65	2,460.13 ₪
779	שפל	300,957.00	314,797.38	13,840.37	31.07	4,300.20 ₪

ניהול לוח פארק - 4 - 00021936(0x0)

סוג תעריף	סוג צריכה	קריאה קודמת	קריאה נוכחית	סה"כ צריכה בקוט"ש	מחיר לקוט"ש בא"ג	סה"כ לתשלום
		04/03/20	31/03/20	פרטי חשבון עבור תאריכים:		
777	פסגה	658,243.94	661,550.31	-3,306.38	45.44	-1,502.42 ₪
778	גבע	359,409.60	360,800.38	-1,390.78	37.65	-523.63 ₪
779	שפל	1,139,639.07	1,143,034.66	-3,395.59	31.07	-1,055.01 ₪

סה"כ לדייר:

פסגה	גבע	שפל	סה"כ	שיא ביקוש
13,599.52	5,143.44	10,444.78	29,187.75	107.94
₪ 6,179.62	₪ 1,936.51	₪ 3,245.19	₪ 11,361.32	

סה"כ צריכה

סה"כ לתשלום

₪ 0.00	תשלום קבוע	
₪ 0.00	תשלום עבור גודל חיבור בKVA (0x0)	
₪ 11,361.32	סה"כ לתשלום	לא כולל מע"מ





07/04/20 תאריך הפקה:
 31/03/20 תאריך קריאה נוכחית:
 04/03/20 תאריך קריאה קודמת:

שם דייר: ניהול לוח פארק
 שם אתר: פארק עופר משרדים

לקוח/ה נכבד/ה, אנו מתכבדים להגיש את חישוב צריכת החשמל לתקופה 04/03/20 - 31/03/20:

ניהול לוח מרכז מסחרי - 1 - (0x0)00021936

סוג תעריף	סוג צריכה	קריאה קודמת	קריאה נוכחית	סה"כ צריכה בקוט"ש	מחיר לקוט"ש בא"ג	סה"כ לתשלום
			31/03/20	04/03/20	פרטי חשבון עבור תאריכים:	
777	פסגה	78,399.73	78,766.44	-366.71	45.44	166.63 ₪-
778	גבע	36,960.19	36,964.34	-4.15	37.65	1.56 ₪-
779	שפל	119,562.23	119,583.26	-21.02	31.07	6.53 ₪-

(0x0)00021936 - 2

סוג תעריף	סוג צריכה	קריאה קודמת	קריאה נוכחית	סה"כ צריכה בקוט"ש	מחיר לקוט"ש בא"ג	סה"כ לתשלום
			31/03/20	04/03/20	פרטי חשבון עבור תאריכים:	
777	פסגה	592,487.12	592,487.12	0.008	45.44	0.00 ₪
778	גבע	222,167.57	222,167.57	0.004	37.65	0.00 ₪
779	שפל	410,416.61	410,416.62	0.004	31.07	0.00 ₪

(0x0)00021936 - 4

סוג תעריף	סוג צריכה	קריאה קודמת	קריאה נוכחית	סה"כ צריכה בקוט"ש	מחיר לקוט"ש בא"ג	סה"כ לתשלום
			31/03/20	04/03/20	פרטי חשבון עבור תאריכים:	
777	פסגה	658,243.94	661,550.31	3,306.38	45.44	1,502.42 ₪
778	גבע	359,409.60	360,800.38	1,390.78	37.65	523.63 ₪
779	שפל	1,139,639.07	1,143,034.66	3,395.59	31.07	1,055.01 ₪

(0x0)00021936 - 7

סוג תעריף	סוג צריכה	קריאה קודמת	קריאה נוכחית	סה"כ צריכה בקוט"ש	מחיר לקוט"ש בא"ג	סה"כ לתשלום
			31/03/20	04/03/20	פרטי חשבון עבור תאריכים:	
777	פסגה	3,635.33	3,676.98	-41.65	45.44	18.92 ₪-
778	גבע	1,822.20	1,837.98	-15.78	37.65	5.94 ₪-
779	שפל	5,620.78	5,659.16	-38.38	31.07	11.93 ₪-



8 - 00021936(0x0)

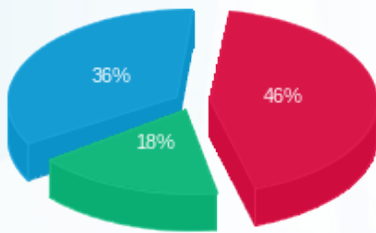
סה"כ לתשלום	מחיר לקוט"ש בא"ג	סה"כ צריכה בקוט"ש	קריאה נוכחית	קריאה קודמת	סוג צריכה	סוג תעריף
			31/03/20	04/03/20	פרטי חשבון עבור תאריכים:	
₪ -2.78	45.44	-6.13	110,304.39	110,298.26	פסגה	777
₪ -0.00	37.65	-0.01	36,489.87	36,489.86	גבע	778
₪ 0.00	31.07	0.001	110,602.40	110,602.40	שפל	779

סה"כ לדירה:

שיא ביקוש	סה"כ	שפל	גבע	פסגה	סה"כ צריכה
13.53	7,598.93	3,336.19	1,370.84	2,891.90	סה"כ לתשלום
	₪ 2,866.76	₪ 1,036.55	₪ 516.12	₪ 1,314.08	

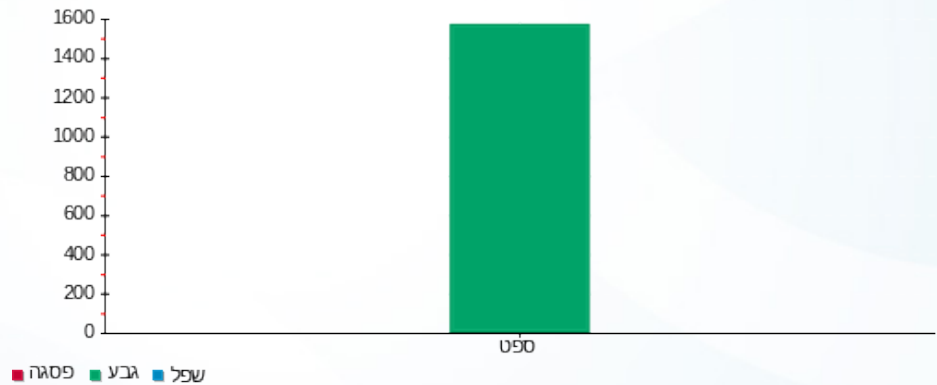
₪ 0.00	תשלום קבוע	
₪ 0.00	תשלום עבור גודל חיבור ב-KVA (0x0)	
₪ 2,866.76	סה"כ לתשלום	לא כולל מע"מ

התפלגות חיוב בש"ח לפי תע"ז



■ פסגה (₪ 1,314.08)
■ גבע (₪ 516.12)
■ שפל (₪ 1,036.55)

הסטוריית צריכה בקוט"ש



07/04/20 תאריך הפקה:
 31/03/20 תאריך קריאה נוכחית:
 04/03/20 תאריך קריאה קודמת:

שם דייר: ניהול מפוח יניקת עשן נורקייט
שם אתר: פארק עופר משרדים

לקוח/ה נכבד/ה, אנו מתכבדים להגיש את חישוב צריכת החשמל לתקופה 04/03/20 - 31/03/20:

1 - 00021936 (0x0)

סוג תעריף	סוג צריכה	קריאה קודמת	קריאה נוכחית	סה"כ צריכה בקוט"ש	מחיר לקוט"ש בא"ג	סה"כ לתשלום
פרטי חשבון עבור תאריכים:						
777	פסגה	04/03/20	31/03/20	366.71	45.44	166.63 ₪
778	גבע	36,960.19	36,964.34	4.15	37.65	1.56 ₪
779	שפל	119,562.23	119,583.26	21.02	31.07	6.53 ₪

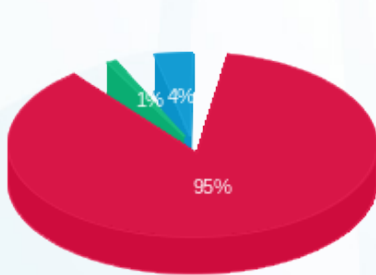
סה"כ לדייר:

פסגה	גבע	שפל	סה"כ	שיא ביקוש
366.71	4.15	21.02	391.88	5.14
166.63 ₪	1.56 ₪	6.53 ₪	174.73 ₪	

סה"כ צריכה
סה"כ לתשלום

200.95 ₪	תשלום קבוע	
0.00 ₪	תשלום עבור גודל חיבור בKVA (0x0)	
375.68 ₪	סה"כ לתשלום	לא כולל מע"מ

התפלגות חיוב בש"ח לפי תע"ז



■ פסגה (166.63 ₪)
 ■ גבע (1.56 ₪)
 ■ שפל (6.53 ₪)

הסטוריית צריכה בקוט"ש

