



07/04/20

תאריך הפקדה:

שם דייר: א. לוינזון חוזה מס 167

31/03/20

תאריך קריאה נוכחית:

שם אתר: תנופורט כפר ויתקין

01/03/20

תאריך קריאה קודמת:

לקוח/ה נכבד/ה, אנו מתכבדים להגיש את חישוב צריכת החשמל לתקופה 01/03/20 - 31/03/20:

א. לוינזון חוזה מס 167 - 7 - 00025020 (0x0)

סוג תעריף	סוג צריכה	קריאה קודמת	קריאה נוכחית	סה"כ צריכה בקוט"ש	מחיר לקוט"ש בא"ג	סה"כ לתשלום
פרטי חשבון עבור תאריכים:						
777	פסגה	01/03/20	31/03/20	1,307.09	45.44	593.94 ₪
778	גבע	48,046.46	48,222.80	176.34	37.65	66.39 ₪
779	שפל	138,099.25	138,432.87	333.63	31.07	103.66 ₪

סה"כ לדייר:

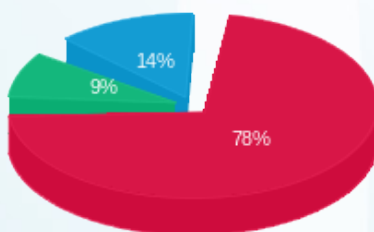
פסגה	גבע	שפל	סה"כ	שיא ביקוש
1,307.09	176.34	333.63	1,817.06	19.29
₪ 593.94	₪ 66.39	₪ 103.66	₪ 763.99	

סה"כ צריכה

סה"כ לתשלום

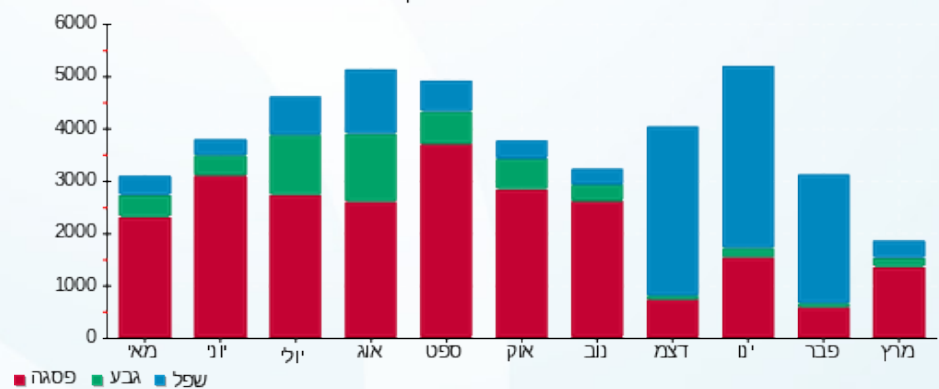
200.95 ₪	תשלום קבוע	
0.00 ₪	תשלום עבור גודל חיבור בKVA (0x0)	
964.94 ₪	סה"כ	
164.04 ₪	מע"מ 17.00%	
0.990	מקדם הספק	
0.00 ₪	תשלום עבור מקדם הספק	
1,128.98 ₪	סה"כ לתשלום	כולל מע"מ

התפלגות חיוב בש"ח לפי תעו"ז



פסגה (₪ 593.94) 78%
גבע (₪ 66.39) 9%
שפל (₪ 103.66) 14%

הסטוריית צריכה בקוט"ש



07/04/20 תאריך הפקדה:
 31/03/20 תאריך קריאה נוכחית:
 01/03/20 תאריך קריאה קודמת:

שם דייר: ברומו עיצובים
 שם אתר: תנופורט כפר ויתקין

לקוח/ה נכבד/ה, אנו מתכבדים להגיש את חישוב צריכת החשמל לתקופה 01/03/20 - 31/03/20:

ברומו עיצובים - 5 - 00025300(0x0)

סה"כ לתשלום	מחיר לקוט"ש בא"ג	סה"כ צריכה בקוט"ש	קריאה נוכחית	קריאה קודמת	סוג צריכה	סוג תעריף
			31/03/20	01/03/20		פרטי חשבון עבור תאריכים:
₪ 400.45	45.44	881.28	247,986.84	247,105.56	פסגה	777
₪ 40.99	37.65	108.87	66,815.70	66,706.83	גבע	778
₪ 22.04	31.07	70.92	132,298.80	132,227.88	שפל	779

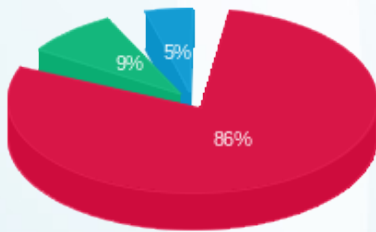
סה"כ לדייר:

שיא ביקוש	סה"כ	שפל	גבע	פסגה
9.29	1,061.08	70.92	108.87	881.28
	₪ 463.48	₪ 22.04	₪ 40.99	₪ 400.45

סה"כ צריכה
 סה"כ לתשלום

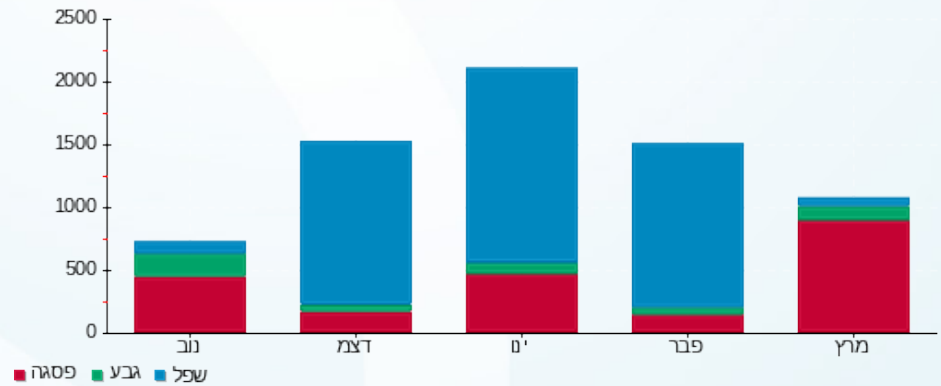
₪ 200.95	תשלום קבוע	
₪ 0.00	תשלום עבור גודל חיבור בKVA (0x0)	
₪ 664.43	סה"כ	
₪ 112.95	מע"מ 17.00%	
0.899	מקדם הספק	
₪ 9.87	תשלום עבור מקדם הספק	
₪ 787.26	סה"כ לתשלום	כולל מע"מ

התפלגות חיוב בש"ח לפי תעו"ז



■ פסגה (₪ 400.45)
 ■ גבע (₪ 40.99)
 ■ שפל (₪ 22.04)

הסטוריית צריכה בקוט"ש





07/04/20

תאריך הפקדה:

שם דייר: גלוב חוזה מס 149

31/03/20

תאריך קריאה נוכחית:

שם אתר: תנופורט כפר ויתקין

01/03/20

תאריך קריאה קודמת:

לקוח/ה נכבד/ה, אנו מתכבדים להגיש את חישוב צריכת החשמל לתקופה 01/03/20 - 31/03/20:

גלוב חוזה מס 149 - 2 - 00025020 (0x0)

סוג תעריף	סוג צריכה	קריאה קודמת	קריאה נוכחית	סה"כ צריכה בקוט"ש	מחיר לקוט"ש בא"ג	סה"כ לתשלום
		01/03/20	31/03/20			
777	פסגה	534,186.66	539,922.53	5,735.87	45.44	2,606.38 ₪
778	גבע	124,212.12	124,273.72	61.60	37.65	23.19 ₪
779	שפל	271,703.11	271,840.14	137.02	31.07	42.57 ₪

סה"כ לדייר:

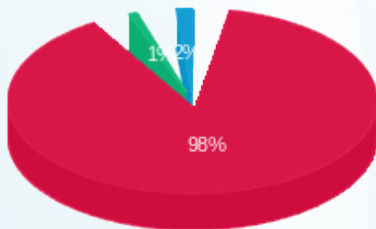
פסגה	גבע	שפל	סה"כ	שיא ביקוש
5,735.87	61.60	137.02	5,934.50	49.12
2,606.38 ₪	23.19 ₪	42.57 ₪	2,672.15 ₪	

סה"כ צריכה

סה"כ לתשלום

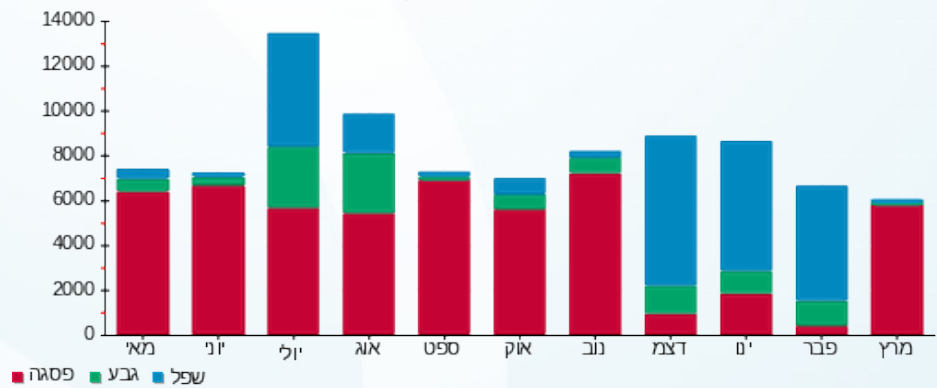
200.95 ₪	תשלום קבוע	
0.00 ₪	תשלום עבור גודל חיבור בKVA (0x0)	
2,873.10 ₪	סה"כ	
488.43 ₪	מע"מ 17.00%	
0.870	מקדם הספק	
134.72 ₪	תשלום עבור מקדם הספק	
3,496.24 ₪	סה"כ לתשלום	כולל מע"מ

התפלגות חיוב בש"ח לפי תעו"ז



■ פסגה (2,606.38 ₪)
■ גבע (23.19 ₪)
■ שפל (42.57 ₪)

הסטוריית צריכה בקוט"ש





07/04/20

תאריך הפקדה:

31/03/20

תאריך קריאה נוכחית:

01/03/20

תאריך קריאה קודמת:

שם דייר: גלוב מתכת 2
שם אתר: תנופורט כפר ויתקין

לקוח/ה נכבד/ה, אנו מתכבדים להגיש את חישוב צריכת החשמל לתקופה 01/03/20 - 31/03/20:

גלוב מתכת 2 - 00025300 (0x0)

סוג תעריף	סוג צריכה	קריאה קודמת	קריאה נוכחית	סה"כ צריכה בקוט"ש	מחיר לקוט"ש בא"ג	סה"כ לתשלום
		01/03/20	31/03/20			
777	פסגה	411,251.20	412,421.21	1,170.01	45.44	531.65 ₪
778	גבע	108,657.74	108,773.20	115.46	37.65	43.47 ₪
779	שפל	275,846.23	276,072.20	225.97	31.07	70.21 ₪

סה"כ לדייר:

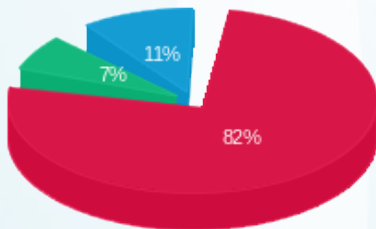
פסגה	גבע	שפל	סה"כ	שיא ביקוש
1,170.01	115.46	225.97	1,511.44	11.75
₪ 531.65	₪ 43.47	₪ 70.21	₪ 645.33	

סה"כ צריכה

סה"כ לתשלום

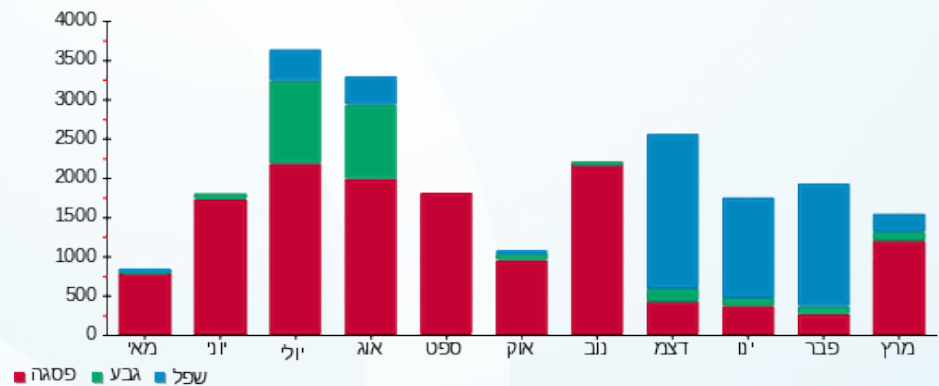
200.95 ₪	תשלום קבוע	
0.00 ₪	תשלום עבור גודל חיבור בKVA (0x0)	
846.28 ₪	סה"כ	
143.87 ₪	מע"מ 17.00%	
0.939	מקדם הספק	
0.00 ₪	תשלום עבור מקדם הספק	
990.15 ₪	סה"כ לתשלום	כולל מע"מ

התפלגות חיוב בש"ח לפי תעו"ז



פסגה (531.65 ₪) 82%
גבע (43.47 ₪) 7%
שפל (70.21 ₪) 11%

הסטוריית צריכה בקוט"ש





07/04/20

תאריך הפקדה:

שם דייר: דוקה חוזה מס 173

31/03/20

תאריך קריאה נוכחית:

שם אתר: תנופורט כפר ויתקין

01/03/20

תאריך קריאה קודמת:

לקוח/ה נכבד/ה, אנו מתכבדים להגיש את חישוב צריכת החשמל לתקופה 01/03/20 - 31/03/20:

דוקה חוזה מס 173 - 1 - 00025300(0x0)

סוג תעריף	סוג צריכה	קריאה קודמת	קריאה נוכחית	סה"כ צריכה בקוט"ש	מחיר לקוט"ש בא"ג	סה"כ לתשלום
פרטי חשבון עבור תאריכים:						
777	פסגה	01/03/20	31/03/20	540,734.20	45.44	100.34 ₪
778	גבע	157,689.98	157,730.33	40.35	37.65	15.19 ₪
779	שפל	385,394.36	385,502.77	108.42	31.07	33.69 ₪

סה"כ לדייר:

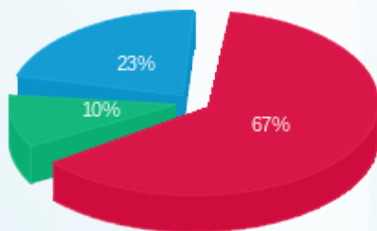
פסגה	גבע	שפל	סה"כ	שיא ביקוש
220.81	40.35	108.42	369.58	1.82
100.34 ₪	15.19 ₪	33.69 ₪	149.21 ₪	

סה"כ צריכה

סה"כ לתשלום

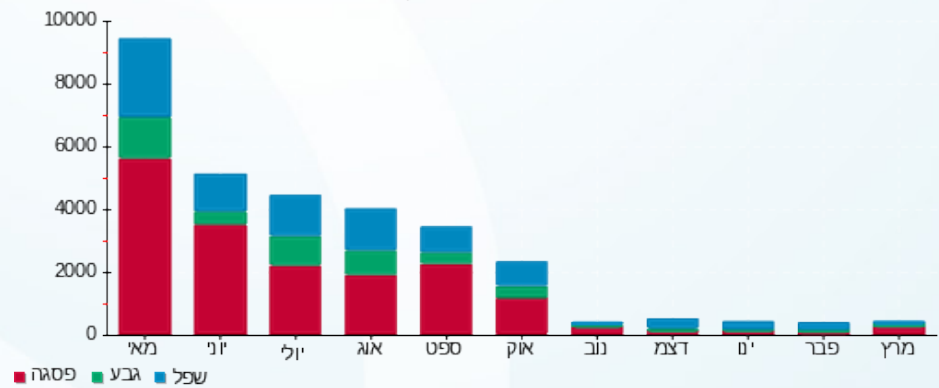
200.95 ₪	תשלום קבוע	
0.00 ₪	תשלום עבור גודל חיבור בKVA (0x0)	
350.16 ₪	סה"כ	
59.53 ₪	מע"מ 17.00%	
0.931	מקדם הספק	
0.00 ₪	תשלום עבור מקדם הספק	
409.69 ₪	סה"כ לתשלום	כולל מע"מ

התפלגות חיוב בש"ח לפי תעו"ז



■ פסגה (100.34 ₪)
■ גבע (15.19 ₪)
■ שפל (33.69 ₪)

הסטוריית צריכה בקוט"ש



07/04/20 תאריך הפקדה:
 31/03/20 תאריך קריאה נוכחית:
 01/03/20 תאריך קריאה קודמת:

שם דייר: דר פק חוזה מס 147
 שם אתר: תנופורט כפר ויתקין

לקוח/ה נכבד/ה, אנו מתכבדים להגיש את חישוב צריכת החשמל לתקופה 01/03/20 - 31/03/20:

דר פק חוזה מס 147 - 6 - 00025020 (0x0)

סוג תעריף	סוג צריכה	קריאה קודמת	קריאה נוכחית	סה"כ צריכה בקוט"ש	מחיר לקוט"ש בא"ג	סה"כ לתשלום
			31/03/20	01/03/20	פרטי חשבון עבור תאריכים:	
777	פסגה	372,691.02	376,049.75	3,358.73	45.44	1,526.21 ₪
778	גבע	81,481.89	82,095.91	614.03	37.65	231.18 ₪
779	שפל	196,821.92	198,200.26	1,378.34	31.07	428.25 ₪

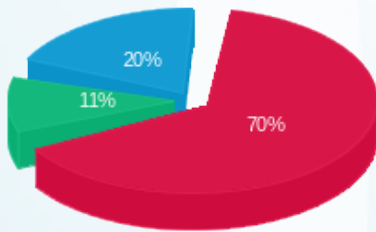
סה"כ לדייר:

פסגה	גבע	שפל	סה"כ	שיא ביקוש
3,358.73	614.03	1,378.34	5,351.09	19.62
1,526.21 ₪	231.18 ₪	428.25 ₪	2,185.64 ₪	

סה"כ צריכה
 סה"כ לתשלום

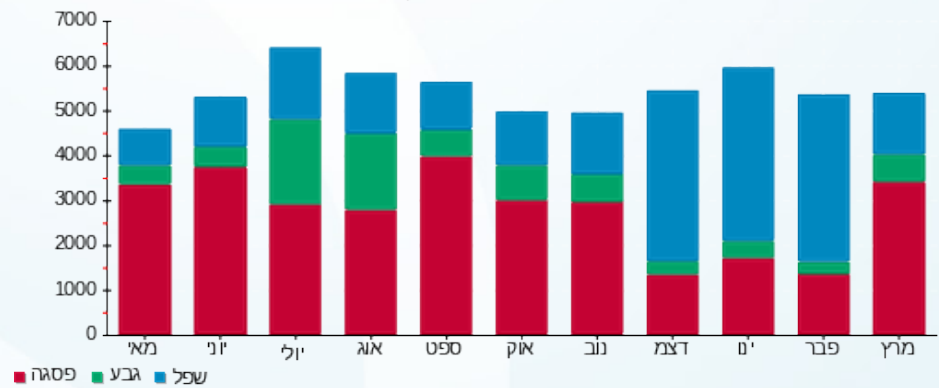
200.95 ₪	תשלום קבוע	
0.00 ₪	תשלום עבור גודל חיבור בKVA (0x0)	
2,386.59 ₪	סה"כ	
405.72 ₪	מע"מ 17.00%	
0.968	מקדם הספק	
0.00 ₪	תשלום עבור מקדם הספק	
2,792.31 ₪	סה"כ לתשלום	כולל מע"מ

התפלגות חיוב בש"ח לפי תעו"ז



פסגה (1,526.21 ₪) ■
 גבע (231.18 ₪) ■
 שפל (428.25 ₪) ■

הסטוריית צריכה בקוט"ש





07/04/20 תאריך הפקדה:
 31/03/20 תאריך קריאה נוכחית:
 01/03/20 תאריך קריאה קודמת:

שם דייר: טריגון
 שם אתר: תנופורט כפר ויתקין

לקוח/ה נכבד/ה, אנו מתכבדים להגיש את חישוב צריכת החשמל לתקופה 01/03/20 - 31/03/20:

טריגון - 4 - 00025300(0x0)

סה"כ לתשלום	מחיר לקוט"ש בא"ג	סה"כ צריכה בקוט"ש	קריאה נוכחית	קריאה קודמת	סוג צריכה	סוג תעריף
			31/03/20	01/03/20	פרטי חשבון עבור תאריכים:	
₪ 303.83	45.44	668.65	19,306.88	18,638.24	פסגה	777
₪ 50.20	37.65	133.35	6,802.24	6,668.89	גבע	778
₪ 79.10	31.07	254.59	18,719.74	18,465.15	שפל	779

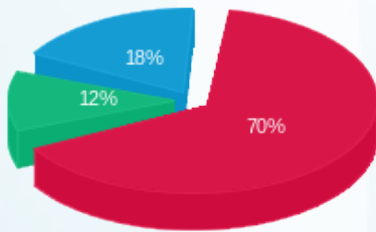
סה"כ לדייר:

שיא ביקוש	סה"כ	שפל	גבע	פסגה
7.48	1,056.58	254.59	133.35	668.65
	₪ 433.14	₪ 79.10	₪ 50.20	₪ 303.83

סה"כ צריכה
 סה"כ לתשלום

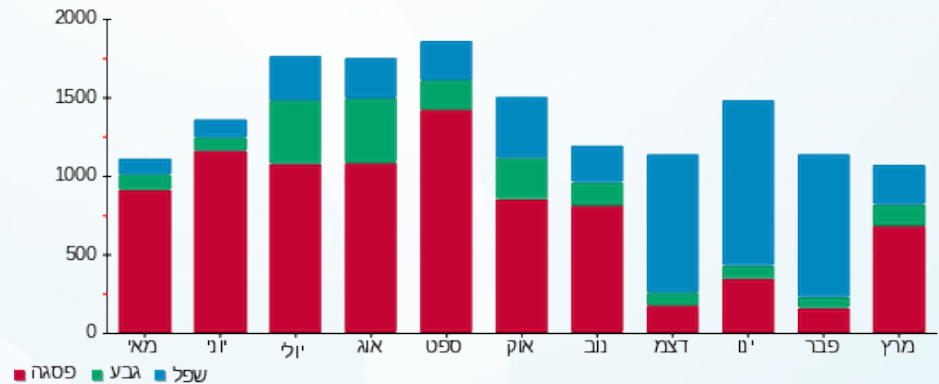
₪ 200.95	תשלום קבוע	
₪ 0.00	תשלום עבור גודל חיבור בKVA (0x0)	
₪ 634.09	סה"כ	
₪ 107.79	מע"מ 17.00%	
1.000	מקדם הספק	
₪ 0.00	תשלום עבור מקדם הספק	
₪ 741.88	סה"כ לתשלום	כולל מע"מ

התפלגות חיוב בש"ח לפי תעו"ז



פסגה (₪ 303.83) 70%
 גבע (₪ 50.20) 12%
 שפל (₪ 79.10) 18%

הסטוריית צריכה בקוט"ש





07/04/20

תאריך הפקדה:

31/03/20

תאריך קריאה נוכחית:

01/03/20

תאריך קריאה קודמת:

שם דייר: מרינה פטריות
שם אתר: תנופורט כפר ויתקין

לקוח/ה נכבד/ה, אנו מתכבדים להגיש את חישוב צריכת החשמל לתקופה 01/03/20 - 31/03/20:

מרינה פטריות - 8 - 00025020 (0x0)

סוג תעריף	סוג צריכה	קריאה קודמת	קריאה נוכחית	סה"כ צריכה בקוט"ש	מחיר לקוט"ש בא"ג	סה"כ לתשלום
		01/03/20	31/03/20			
777	פסגה	6,640,796.34	6,704,551.91	63,755.57	45.44	28,970.53 ₪
778	גבע	3,291,915.20	3,310,546.99	18,631.79	37.65	7,014.87 ₪
779	שפל	8,849,692.91	8,886,317.41	36,624.50	31.07	11,379.23 ₪

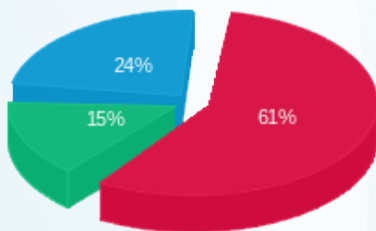
סה"כ לדייר:

פסגה	גבע	שפל	סה"כ	שיא ביקוש
63,755.57	18,631.79	36,624.50	119,011.86	309.34
28,970.53 ₪	7,014.87 ₪	11,379.23 ₪	47,364.63 ₪	

סה"כ צריכה
סה"כ לתשלום

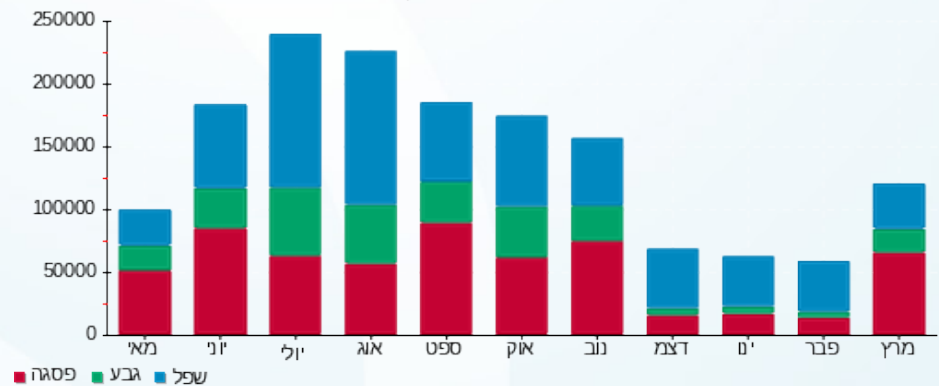
200.95 ₪	תשלום קבוע	
0.00 ₪	תשלום עבור גודל חיבור ב-KVA (0x0)	
47,565.58 ₪	סה"כ	
8,086.15 ₪	מע"מ 17.00%	
0.953	מקדם הספק	
0.00 ₪	תשלום עבור מקדם הספק	
55,651.73 ₪	סה"כ לתשלום	כולל מע"מ

התפלגות חיוב בש"ח לפי תעו"ז



פסגה (28,970.53 ₪)
גבע (7,014.87 ₪)
שפל (11,379.23 ₪)

הסטוריית צריכה בקוט"ש





07/04/20 תאריך הפקדה:
 31/03/20 תאריך קריאה נוכחית:
 01/03/20 תאריך קריאה קודמת:

שם דייר: מרינה פטריות 1
 שם אתר: תנופורט כפר ויתקין

לקוח/ה נכבד/ה, אנו מתכבדים להגיש את חישוב צריכת החשמל לתקופה 01/03/20 - 31/03/20:

מרינה פטריות 1 - 5 - 00025020(0x0)

סוג תעריף	סוג צריכה	קריאה קודמת	קריאה נוכחית	סה"כ צריכה בקוט"ש	מחיר לקוט"ש בא"ג	סה"כ לתשלום
		01/03/20	31/03/20	פרטי חשבון עבור תאריכים:		
777	פסגה	738,807.13	758,051.69	19,244.56	45.44	8,744.73 ₪
778	גבע	368,026.62	374,868.48	6,841.86	37.65	2,575.96 ₪
779	שפל	963,617.95	975,104.97	11,487.02	31.07	3,569.02 ₪

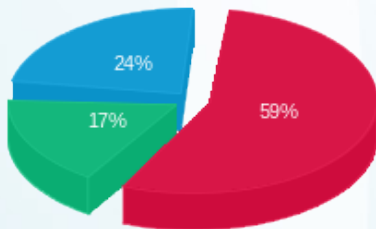
סה"כ לדיר:

פסגה	גבע	שפל	סה"כ	שיא ביקוש
19,244.56	6,841.86	11,487.02	37,573.44	137.52
8,744.73 ₪	2,575.96 ₪	3,569.02 ₪	14,889.71 ₪	

סה"כ צריכה
 סה"כ לתשלום

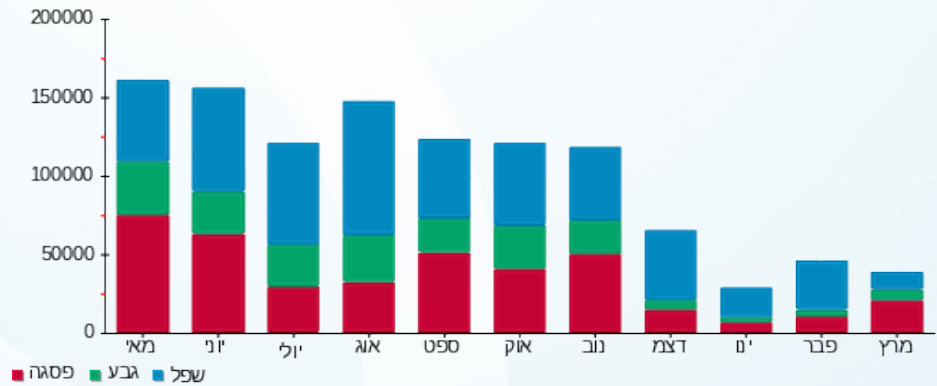
200.95 ₪	תשלום קבוע	
0.00 ₪	תשלום עבור גודל חיבור KVA (0x0)	
15,090.66 ₪	סה"כ	
2,565.41 ₪	מע"מ 17.00%	
0.696	מקדם הספק	
4,998.53 ₪	תשלום עבור מקדם הספק	
22,654.60 ₪	סה"כ לתשלום	כולל מע"מ

התפלגות חיוב בש"ח לפי תעו"ז



■ פסגה (8,744.73 ₪)
 ■ גבע (2,575.96 ₪)
 ■ שפל (3,569.02 ₪)

הסטוריית צריכה בקוט"ש



07/04/20 תאריך הפקדה:
 31/03/20 תאריך קריאה נוכחית:
 01/03/20 תאריך קריאה קודמת:

שם דייר: קומסס ייבוא וסחר בע"מ
 שם אתר: תנופורט כפר ויתקין

לקוח/ה נכבד/ה, אנו מתכבדים להגיש את חישוב צריכת החשמל לתקופה 01/03/20 - 31/03/20:

קומסס ייבוא וסחר בע"מ - 3 - 00025020 (0x0)

סוג תעריף	סוג צריכה	קריאה קודמת	קריאה נוכחית	סה"כ צריכה בקוט"ש	מחיר לקוט"ש בא"ג	סה"כ לתשלום
פרטי חשבון עבור תאריכים:						
777	פסגה	01/03/20	31/03/20	1,703.25	45.44	773.96 ₪
778	גבע	28,595.44	28,864.06	268.62	37.65	101.13 ₪
779	שפל	77,289.54	77,601.54	312.00	31.07	96.94 ₪

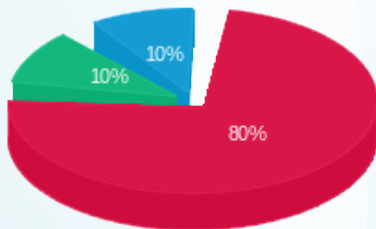
סה"כ לדייר:

פסגה	גבע	שפל	סה"כ	שיא ביקוש
1,703.25	268.62	312.00	2,283.86	11.59
773.96 ₪	101.13 ₪	96.94 ₪	972.03 ₪	

סה"כ צריכה
 סה"כ לתשלום

200.95 ₪	תשלום קבוע	
0.00 ₪	תשלום עבור גודל חיבור ב KVA (0x0)	
1,172.98 ₪	סה"כ	
199.41 ₪	מע"מ 17.00%	
0.999	מקדם הספק	
0.00 ₪	תשלום עבור מקדם הספק	
1,372.38 ₪	סה"כ לתשלום	כולל מע"מ

התפלגות חיוב בש"ח לפי תעו"ז



■ פסגה (773.96 ₪)
 ■ גבע (101.13 ₪)
 ■ שפל (96.94 ₪)

הסטוריית צריכה בקוט"ש

