



07/04/20 תאריך הפקדה:
 31/03/20 תאריך קריאה נוכחית:
 01/03/20 תאריך קריאה קודמת:

שם דייר: LG קומה 4
 שם אתר: מארוול יוקנעם

לקוח/ה נכבד/ה, אנו מתכבדים להגיש את חישוב צריכת החשמל לתקופה 01/03/20 - 31/03/20:

LG קומה 4 - 7 - 00021758 (0x0)

סוג תעריף	סוג צריכה	קריאה קודמת	קריאה נוכחית	סה"כ צריכה בקוט"ש	מחיר לקוט"ש בא"ג	סה"כ לתשלום
		01/03/20	31/03/20	פרטי חשבון עבור תאריכים:		
777	פסגה	793,398.26	799,247.38	5,849.11	45.44	2,657.84 ₪
778	גבע	533,503.72	534,433.81	930.10	37.65	350.18 ₪
779	שפל	638,885.06	641,284.02	2,398.96	31.07	745.36 ₪

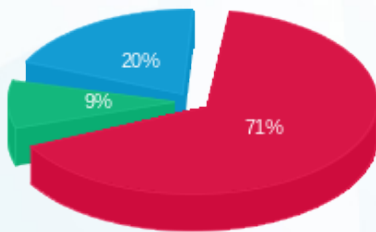
סה"כ לדייר:

פסגה	גבע	שפל	סה"כ	שיא ביקוש
5,849.11	930.10	2,398.96	9,178.16	39.89
2,657.84 ₪	350.18 ₪	745.36 ₪	3,753.37 ₪	

סה"כ צריכה
 סה"כ לתשלום

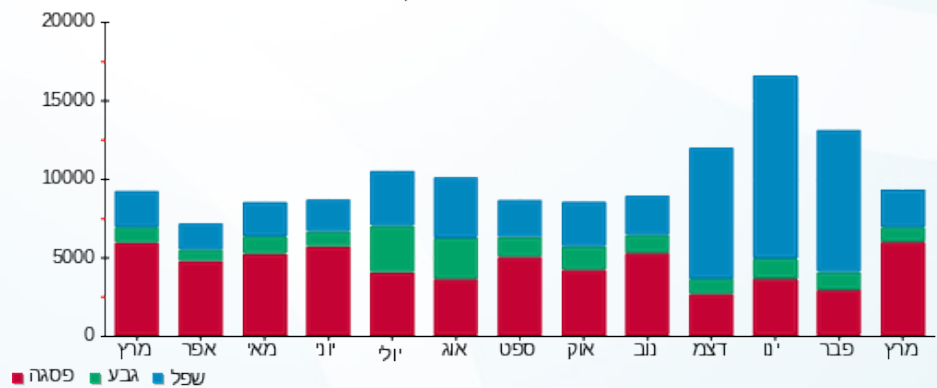
200.95 ₪	תשלום קבוע	
0.00 ₪	תשלום עבור גודל חיבור בKVA (0x0)	
3,954.32 ₪	סה"כ לתשלום	לא כולל מע"מ

התפלגות חיוב בש"ח לפי תע"ז



פסגה (2,657.84 ₪) 71%
 גבע (350.18 ₪) 9%
 שפל (745.36 ₪) 20%

הסטוריית צריכה בקוט"ש



07/04/20 תאריך הפקה:
 31/03/20 תאריך קריאה נוכחית:
 01/03/20 תאריך קריאה קודמת:

שם דייר: לוח H קומה 4 UPS
 שם אתר: מארוול יוקנעם

לקוח/ה נכבד/ה, אנו מתכבדים להגיש את חישוב צריכת החשמל לתקופה 01/03/20 - 31/03/20:

לוח משנה H קומה 5 - (0x0)00024458 - 4V

סה"כ לתשלום	מחיר לקוט"ש בא"ג	סה"כ צריכה בקוט"ש	קריאה נוכחית	קריאה קודמת	סוג צריכה	סוג תעריף
			31/03/20	01/03/20	פרטי חשבון עבור תאריכים:	
₪ 40.60	45.44	89.36	7,820.58	7,731.22	פסגה	777
₪ 130.13	37.65	345.64	10,052.44	9,706.81	גבע	778
₪ 62.42	31.07	200.89	8,533.54	8,332.65	שפל	779

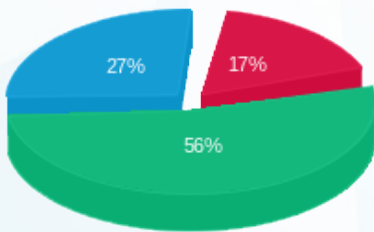
סה"כ לדייר:

שיא ביקוש	סה"כ	שפל	גבע	פסגה
2.09	635.89	200.89	345.64	89.36
	₪ 233.15	₪ 62.42	₪ 130.13	₪ 40.60

סה"כ צריכה
 סה"כ לתשלום

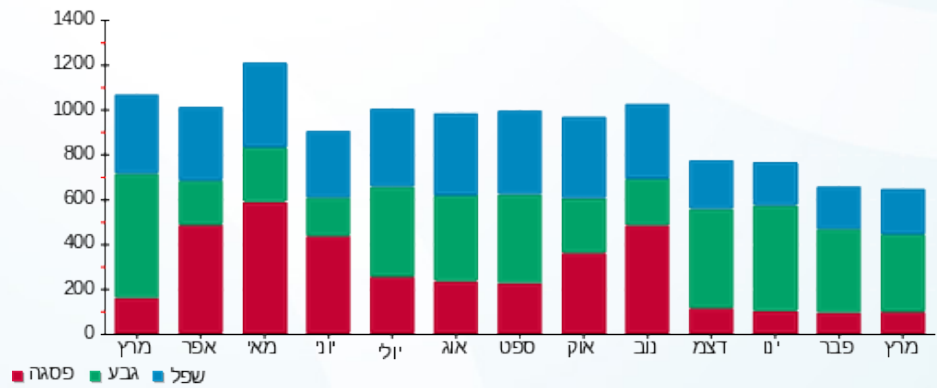
₪ 200.95	תשלום קבוע	
₪ 0.00	תשלום עבור גודל חיבור בKVA (0x0)	
₪ 434.10	סה"כ לתשלום	לא כולל מע"מ

התפלגות חיוב בש"ח לפי תעו"ז



■ פסגה (₪ 40.60)
 ■ גבע (₪ 130.13)
 ■ שפל (₪ 62.42)

הסטוריית צריכה בקוט"ש





07/04/20 תאריך הפקה:
 31/03/20 תאריך קריאה נוכחית:
 01/03/20 תאריך קריאה קודמת:

שם דייר: לוח G קומה 4 UPS
 שם אתר: מארוול יוקנעם

לקוח/ה נכבד/ה, אנו מתכבדים להגיש את חישוב צריכת החשמל לתקופה 01/03/20 - 31/03/20:

לוח ראשי G קומה 4 - 4 - 00024458(0x0)

סה"כ לתשלום	מחיר לקוט"ש בא"ג	סה"כ צריכה בקוט"ש	קריאה נוכחית	קריאה קודמת	סוג צריכה	סוג תעריף
			31/03/20	01/03/20		פרטי חשבון עבור תאריכים:
107.32 ₪	45.44	236.18	118,145.25	117,909.07	פסגה	777
275.38 ₪	37.65	731.41	144,121.39	143,389.98	גבע	778
178.89 ₪	31.07	575.78	121,370.42	120,794.64	שפל	779

סה"כ לדיר:

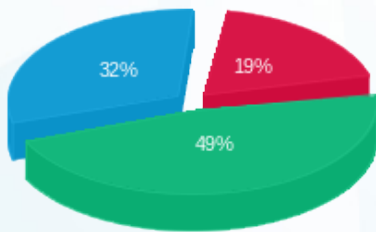
שיא ביקוש	סה"כ	שפל	גבע	פסגה
3.18	1,543.38	575.78	731.41	236.18
	561.59 ₪	178.89 ₪	275.38 ₪	107.32 ₪

סה"כ צריכה

סה"כ לתשלום

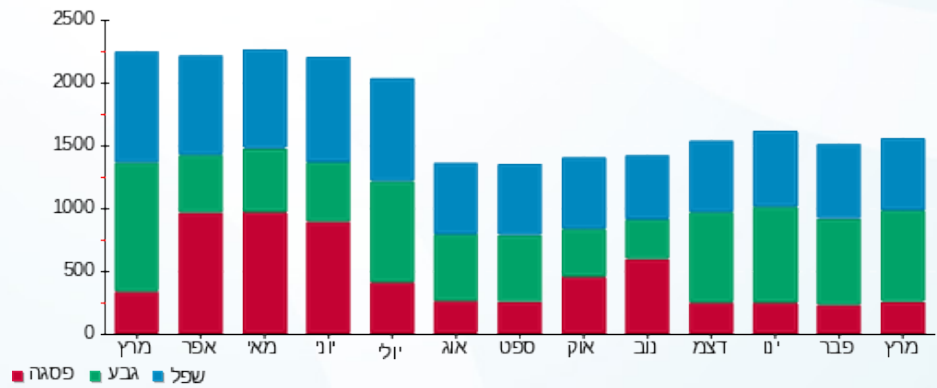
200.95 ₪	תשלום קבוע	
0.00 ₪	תשלום עבור גודל חיבור בKVA (0x0)	
762.54 ₪	סה"כ לתשלום	לא כולל מע"מ

התפלגות חיוב בש"ח לפי תעו"ז



■ פסגה (107.32 ₪)
 ■ גבע (275.38 ₪)
 ■ שפל (178.89 ₪)

הסטוריית צריכה בקוט"ש





07/04/20 תאריך הפקדה:
 31/03/20 תאריך קריאה נוכחית:
 01/03/20 תאריך קריאה קודמת:

שם דייר: לוח מיזוג אוויר גג 2
 שם אתר: מארוול יוקנעם

לקוח/ה נכבד/ה, אנו מתכבדים להגיש את חישוב צריכת החשמל לתקופה 01/03/20 - 31/03/20:

לוח מיזוג אוויר גג 2 - 8 - 00021758 (0x0)

סוג תעריף	סוג צריכה	קריאה קודמת	קריאה נוכחית	סה"כ צריכה בקוט"ש	מחיר לקוט"ש בא"ג	סה"כ לתשלום
		01/03/20	31/03/20	פרטי חשבון עבור תאריכים:		
777	פסגה	1,310,318.24	1,314,435.75	4,117.51	45.44	1,871.00 ₪
778	גבע	1,387,789.93	1,388,127.89	337.96	37.65	127.24 ₪
779	שפל	2,436,727.25	2,437,744.56	1,017.30	31.07	316.08 ₪

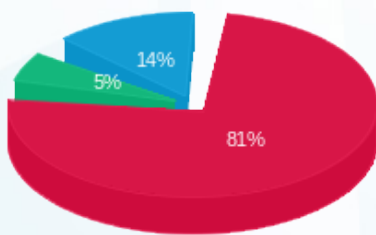
סה"כ לדיר:

פסגה	גבע	שפל	סה"כ	שיא ביקוש
4,117.51	337.96	1,017.30	5,472.77	54.11
1,871.00 ₪	127.24 ₪	316.08 ₪	2,314.31 ₪	

סה"כ צריכה
 סה"כ לתשלום

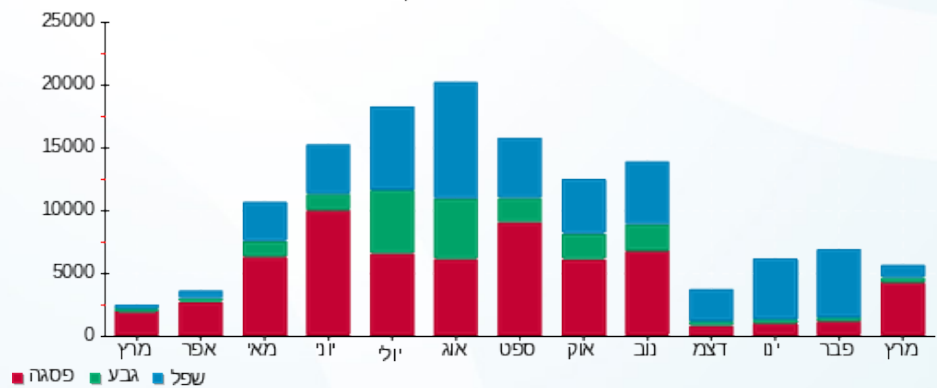
200.95 ₪	תשלום קבוע	
0.00 ₪	תשלום עבור גודל חיבור בKVA (0x0)	
2,515.26 ₪	סה"כ לתשלום	לא כולל מע"מ

התפלגות חיוב בש"ח לפי תעו"ז



פסגה (1,871.00 ₪) 81%
 גבע (127.24 ₪) 5%
 שפל (316.08 ₪) 14%

הסטוריית צריכה בקוט"ש





07/04/20 תאריך הפקה:
 31/03/20 תאריך קריאה נוכחית:
 01/03/20 תאריך קריאה קודמת:

שם דייר: לוח מיזוג אוויר גג 1
 שם אתר: מארוול יוקנעם

לקוח/ה נכבד/ה, אנו מתכבדים להגיש את חישוב צריכת החשמל לתקופה 01/03/20 - 31/03/20:

לוח מיזוג אוויר גג 1 - 7 - 00021755(0x0)

סוג תעריף	סוג צריכה	קריאה קודמת	קריאה נוכחית	סה"כ צריכה בקוט"ש	מחיר לקוט"ש בא"ג	סה"כ לתשלום
		01/03/20	31/03/20	פרטי חשבון עבור תאריכים:		
777	פסגה	1,489,462.97	1,496,522.41	7,059.44	45.44	3,207.81 ₪
778	גבע	1,221,611.70	1,223,323.80	1,712.10	37.65	644.61 ₪
779	שפל	1,988,705.14	1,993,090.36	4,385.22	31.07	1,362.49 ₪

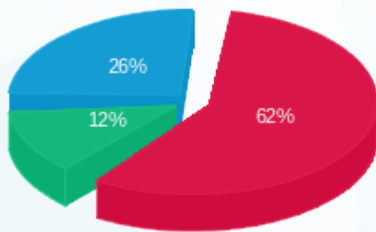
סה"כ לדייר:

פסגה	גבע	שפל	סה"כ	שיא ביקוש
7,059.44	1,712.10	4,385.22	13,156.76	76.53
3,207.81 ₪	644.61 ₪	1,362.49 ₪	5,214.90 ₪	

סה"כ צריכה
 סה"כ לתשלום

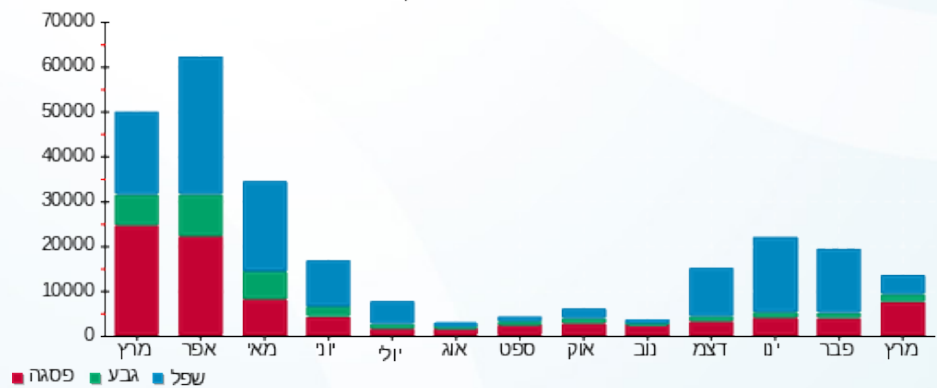
200.95 ₪	תשלום קבוע	
0.00 ₪	תשלום עבור גודל חיבור בKVA (0x0)	
5,415.85 ₪	סה"כ לתשלום	לא כולל מע"מ

התפלגות חיוב בש"ח לפי תעו"ז



■ פסגה (3,207.81 ₪)
 ■ גבע (644.61 ₪)
 ■ שפל (1,362.49 ₪)

הסטוריית צריכה בקוט"ש





07/04/20

תאריך הפקדה:

שם דייר: לוח מסעדה 133

31/03/20

תאריך קריאה נוכחית:

שם אתר: מארוול יוקנעם

01/03/20

תאריך קריאה קודמת:

לקוח/ה נכבד/ה, אנו מתכבדים להגיש את חישוב צריכת החשמל לתקופה 01/03/20 - 31/03/20:

לוח מסעדה 133 - 7 - 00021741(0x0)

סה"כ לתשלום	מחיר לקוט"ש בא"ג	סה"כ צריכה בקוט"ש	קריאה נוכחית	קריאה קודמת	סוג צריכה	סוג תעריף
			31/03/20	01/03/20		פרטי חשבון עבור תאריכים:
₪ 336.24	45.44	739.97	402,589.98	401,850.01	פסגה	777
₪ 803.94	37.65	2,135.30	458,835.29	456,699.98	גבע	778
₪ 491.81	31.07	1,582.91	446,483.70	444,900.79	שפל	779

סה"כ לדיר:

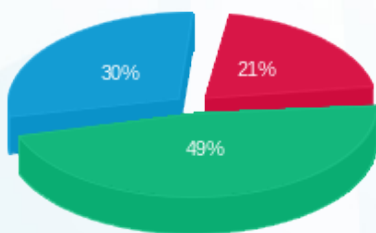
שיא ביקוש	סה"כ	שפל	גבע	פסגה
35.14	4,458.18	1,582.91	2,135.30	739.97
	₪ 1,631.99	₪ 491.81	₪ 803.94	₪ 336.24

סה"כ צריכה

סה"כ לתשלום

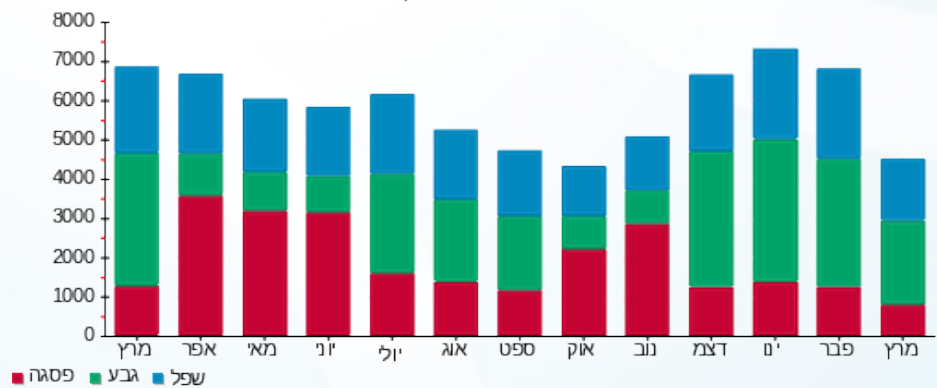
₪ 200.95	תשלום קבוע	
₪ 0.00	תשלום עבור גודל חיבור בKVA (0x0)	
₪ 1,832.94	סה"כ לתשלום	לא כולל מע"מ

התפלגות חיוב בש"ח לפי תעו"ז



- פסגה (₪ 336.24) 21%
- גבע (₪ 803.94) 49%
- שפל (₪ 491.81) 30%

הסטוריית צריכה בקוט"ש



07/04/20 תאריך הפקה:
 31/03/20 תאריך קריאה נוכחית:
 01/03/20 תאריך קריאה קודמת:

שם דייר: צילר 1
 שם אתר: מארוול יוקנעם

לקוח/ה נכבד/ה, אנו מתכבדים להגיש את חישוב צריכת החשמל לתקופה 01/03/20 - 31/03/20:

צילר 1 - 1 - 00021741 (0x0)

סוג תעריף	סוג צריכה	קריאה קודמת	קריאה נוכחית	סה"כ צריכה בקוט"ש	מחיר לקוט"ש בא"ג	סה"כ לתשלום
פרטי חשבון עבור תאריכים:						
777	פסגה	01/03/20	31/03/20	763.73	45.44	347.04 ₪
778	גבע	414,188.62	416,826.71	2,638.09	37.65	993.24 ₪
779	שפל	394,826.02	395,533.75	707.74	31.07	219.89 ₪

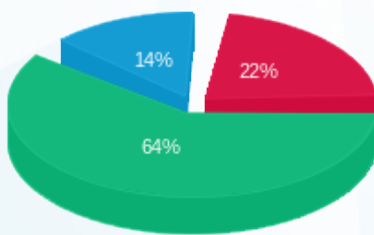
סה"כ לדיר:

פסגה	גבע	שפל	סה"כ	שיא ביקוש
763.73	2,638.09	707.74	4,109.56	143.40
347.04 ₪	993.24 ₪	219.89 ₪	1,560.17 ₪	

סה"כ צריכה
 סה"כ לתשלום

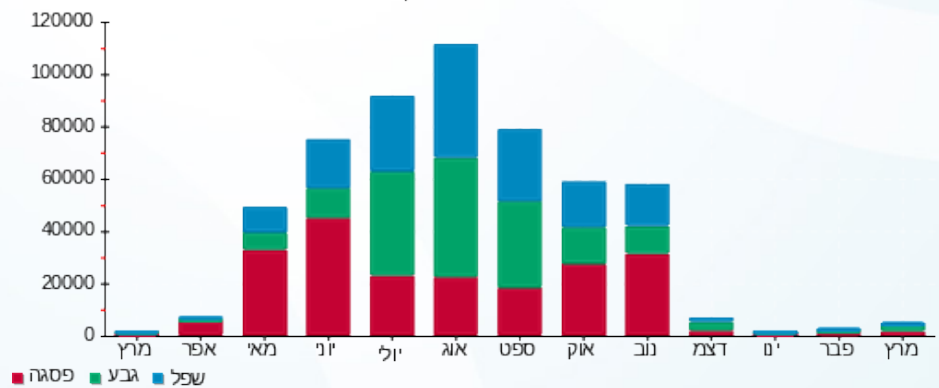
200.95 ₪	תשלום קבוע	
0.00 ₪	תשלום עבור גודל חיבור בKVA (0x0)	
1,761.12 ₪	סה"כ לתשלום	לא כולל מע"מ

התפלגות חיוב בש"ח לפי תעו"ז



■ פסגה (347.04 ₪)
 ■ גבע (993.24 ₪)
 ■ שפל (219.89 ₪)

הסטוריית צריכה בקוט"ש





07/04/20 תאריך הפקה:
 31/03/20 תאריך קריאה נוכחית:
 01/03/20 תאריך קריאה קודמת:

שם דייר: צילר 2
 שם אתר: מארוול יוקנעם

לקוח/ה נכבד/ה, אנו מתכבדים להגיש את חישוב צריכת החשמל לתקופה 01/03/20 - 31/03/20:

צילר 2 - 2 - 00021741 (0x0)

סוג תעריף	סוג צריכה	קריאה קודמת	קריאה נוכחית	סה"כ צריכה בקוט"ש	מחיר לקוט"ש בא"ג	סה"כ לתשלום
פרטי חשבון עבור תאריכים:						
777	פסגה	01/03/20	31/03/20	342,343.79	45.44	146.91 ₪
778	גבע	299,907.66	301,638.49	1,730.83	37.65	651.66 ₪
779	שפל	269,995.79	270,438.70	442.91	31.07	137.61 ₪

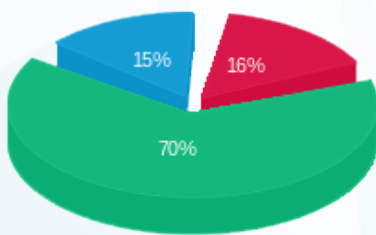
סה"כ לדיר:

פסגה	גבע	שפל	סה"כ	שיא ביקוש
323.30	1,730.83	442.91	2,497.04	141.94
146.91 ₪	651.66 ₪	137.61 ₪	936.18 ₪	

סה"כ צריכה
 סה"כ לתשלום

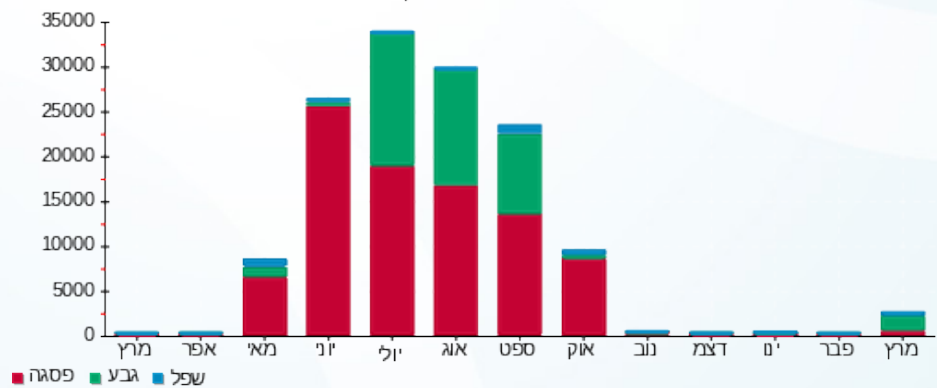
200.95 ₪	תשלום קבוע	
0.00 ₪	תשלום עבור גודל חיבור בKVA (0x0)	
1,137.13 ₪	סה"כ לתשלום	לא כולל מע"מ

התפלגות חיוב בש"ח לפי תעו"ז



■ פסגה (146.91 ₪)
 ■ גבע (651.66 ₪)
 ■ שפל (137.61 ₪)

הסטוריית צריכה בקוט"ש



07/04/20 תאריך הפקה:
 31/03/20 תאריך קריאה נוכחית:
 01/03/20 תאריך קריאה קודמת:

שם דייר: צילר 3
 שם אתר: מארוול יוקנעם

לקוח/ה נכבד/ה, אנו מתכבדים להגיש את חישוב צריכת החשמל לתקופה 01/03/20 - 31/03/20:

צילר 3 - 8 - 00021755 (0x0)

סוג תעריף	סוג צריכה	קריאה קודמת	קריאה נוכחית	סה"כ צריכה בקוט"ש	מחיר לקוט"ש בא"ג	סה"כ לתשלום
		01/03/20	31/03/20	פרטי חשבון עבור תאריכים:		
777	פסגה	1,899,423.18	1,902,000.02	2,576.84	45.44	1,170.92 ₪
778	גבע	1,031,100.83	1,031,645.28	544.45	37.65	204.99 ₪
779	שפל	1,621,714.30	1,624,140.59	2,426.29	31.07	753.85 ₪

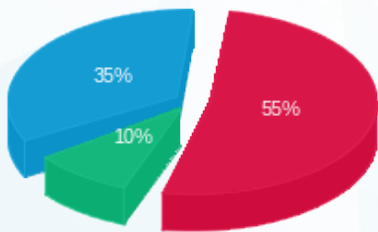
סה"כ לדייר:

פסגה	גבע	שפל	סה"כ	שיא ביקוש
2,576.84	544.45	2,426.29	5,547.59	71.21
1,170.92 ₪	204.99 ₪	753.85 ₪	2,129.75 ₪	

סה"כ צריכה
 סה"כ לתשלום

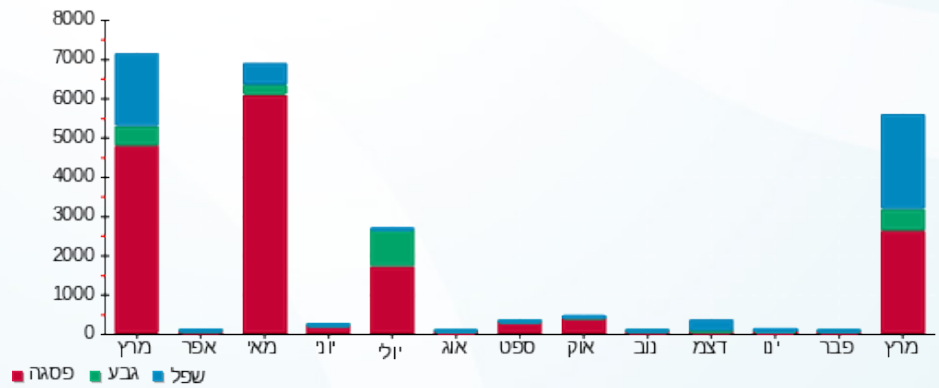
200.95 ₪	תשלום קבוע	
0.00 ₪	תשלום עבור גודל חיבור בKVA (0x0)	
2,330.70 ₪	סה"כ לתשלום	לא כולל מע"מ

התפלגות חיוב בש"ח לפי תעו"ז



■ פסגה (1,170.92 ₪)
 ■ גבע (204.99 ₪)
 ■ שפל (753.85 ₪)

הסטוריית צריכה בקוט"ש





07/04/20 תאריך הפקה:
 31/03/20 תאריך קריאה נוכחית:
 01/03/20 תאריך קריאה קודמת:

שם דייר: צילר 4
 שם אתר: מארוול יוקנעם

לקוח/ה נכבד/ה, אנו מתכבדים להגיש את חישוב צריכת החשמל לתקופה 01/03/20 - 31/03/20:

צילר 4 - 6 - 00021764 (0x0)

סוג תעריף	סוג צריכה	קריאה קודמת	קריאה נוכחית	סה"כ צריכה בקוט"ש	מחיר לקוט"ש בא"ג	סה"כ לתשלום
		01/03/20	31/03/20	פרטי חשבון עבור תאריכים:		
777	פסגה	1,726,832.76	1,730,532.10	3,699.34	45.44	1,680.98 ₪
778	גבע	1,765,915.60	1,778,224.92	12,309.32	37.65	4,634.46 ₪
779	שפל	1,560,758.17	1,569,572.74	8,814.56	31.07	2,738.69 ₪

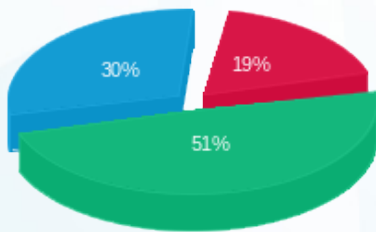
סה"כ לדייר:

פסגה	גבע	שפל	סה"כ	שיא ביקוש
3,699.34	12,309.32	8,814.56	24,823.23	133.82
1,680.98 ₪	4,634.46 ₪	2,738.69 ₪	9,054.13 ₪	

סה"כ צריכה
 סה"כ לתשלום

200.95 ₪	תשלום קבוע	
0.00 ₪	תשלום עבור גודל חיבור בKVA (0x0)	
9,255.08 ₪	סה"כ לתשלום	לא כולל מע"מ

התפלגות חיוב בש"ח לפי תע"ז



■ פסגה (1,680.98 ₪)
 ■ גבע (4,634.46 ₪)
 ■ שפל (2,738.69 ₪)

הסטוריית צריכה בקוט"ש

