



12/04/20 תאריך הפקה:  
 31/03/20 תאריך קריאה נוכחית:  
 01/03/20 תאריך קריאה קודמת:

שם דייר: \*\*סופר פארם  
 שם אתר: בית רשת רמת החייל

לקוח/ה נכבד/ה, אנו מתכבדים להגיש את חישוב צריכת החשמל לתקופה 01/03/20 - 31/03/20:

סופר פארם - 3 - 00024437 (3x160)

סוג תעריף	סוג צריכה	קריאה קודמת	קריאה נוכחית	סה"כ צריכה בקוט"ש	מחיר לקוט"ש בא"ג	סה"כ לתשלום
		01/03/20	31/03/20	פרטי חשבון עבור תאריכים:		
777	פסגה	670,478.69	677,655.02	7,176.34	45.44	3,260.93 ₪
778	גבע	360,345.80	362,710.08	2,364.28	37.65	890.15 ₪
779	שפל	506,562.55	511,488.86	4,926.31	31.07	1,530.61 ₪

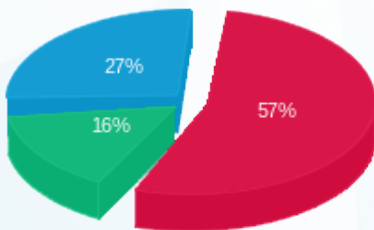
סה"כ לדייר:

פסגה	גבע	שפל	סה"כ	שיא ביקוש
7,176.34	2,364.28	4,926.31	14,466.93	28.64
3,260.93 ₪	890.15 ₪	1,530.61 ₪	5,681.68 ₪	

סה"כ צריכה  
 סה"כ לתשלום

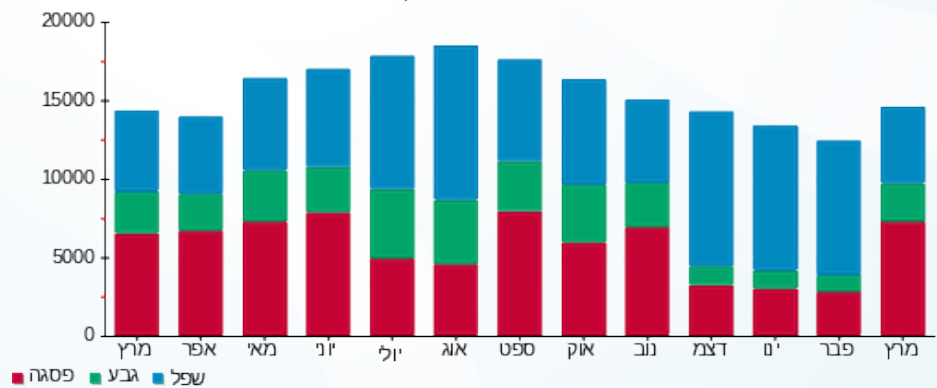
200.95 ₪	תשלום קבוע	
17.72 ₪	תשלום עבור גודל חיבור בKVA (3x160)	
5,900.36 ₪	סה"כ לתשלום	לא כולל מע"מ

התפלגות חיוב בש"ח לפי תעו"ז



■ פסגה (3,260.93 ₪)  
 ■ גבע (890.15 ₪)  
 ■ שפל (1,530.61 ₪)

הסטוריית צריכה בקוט"ש





12/04/20

תאריך הפקדה:

שם דייר: UPS חדש לרשת  
שם אתר: בית רשת רמת החייל

31/03/20

תאריך קריאה נוכחית:

01/03/20

תאריך קריאה קודמת:

לקוח/ה נכבד/ה, אנו מתכבדים להגיש את חישוב צריכת החשמל לתקופה 01/03/20 - 31/03/20:

UPS חדש לרשת - 1 - 17013944(3x160)

סוג תעריף	סוג צריכה	קריאה קודמת	קריאה נוכחית	סה"כ צריכה בקוט"ש	מחיר לקוט"ש בא"ג	סה"כ לתשלום
פרטי חשבון עבור תאריכים:						
777	פסגה	01/03/20	31/03/20	5,680.90	45.44	2,581.40 ₪
778	גבע	58,964.80	60,945.40	1,980.60	37.65	745.70 ₪
779	שפל	187,353.10	192,080.80	4,727.70	31.07	1,468.90 ₪

סה"כ לדייר:

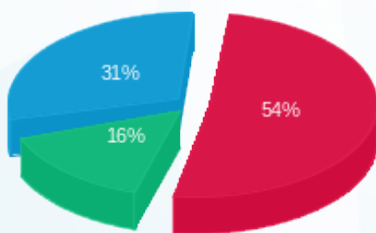
פסגה	גבע	שפל	סה"כ	שיא ביקוש
5,680.90	1,980.60	4,727.70	12,389.20	
2,581.40 ₪	745.70 ₪	1,468.90 ₪	4,795.99 ₪	

סה"כ צריכה

סה"כ לתשלום

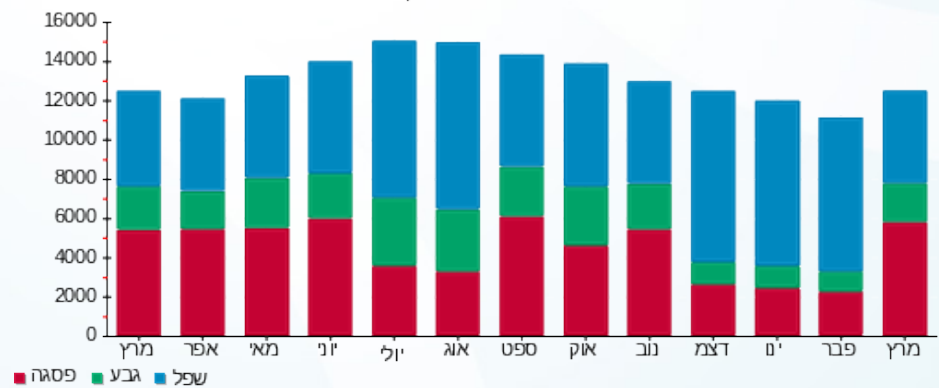
0.00 ₪	<b>תשלום קבוע</b>	
17.72 ₪	<b>תשלום עבור גודל חיבור בKVA (3x160)</b>	
4,813.71 ₪	<b>סה"כ לתשלום</b>	<b>לא כולל מע"מ</b>

התפלגות חיוב בש"ח לפי תע"ז



- פסגה (2,581.40 ₪) 54%
- גבע (745.70 ₪) 16%
- שפל (1,468.90 ₪) 31%

הסטוריית צריכה בקוט"ש





12/04/20 תאריך הפקה:  
 31/03/20 תאריך קריאה נוכחית:  
 01/03/20 תאריך קריאה קודמת:

**שם דייר:** יחידת מא גג  
**שם אתר:** בית רשת רמת החייל

**לקוח/ה נכבד/ה, אנו מתכבדים להגיש את חישוב צריכת החשמל לתקופה 01/03/20 - 31/03/20:**

**יחידת מא גג מס 2 - 4 - (3x315)00023934**

סוג תעריף	סוג צריכה	קריאה קודמת	קריאה נוכחית	סה"כ צריכה בקוט"ש	מחיר לקוט"ש בא"ג	סה"כ לתשלום
פרטי חשבון עבור תאריכים:			01/03/20	31/03/20		
777	פסגה	1,463,350.62	1,468,122.22	4,771.60	45.44	2,168.22 ₪
778	גבע	744,087.55	744,731.68	644.13	37.65	242.52 ₪
779	שפל	1,094,118.20	1,096,037.24	1,919.04	31.07	596.25 ₪

**יחידת מא גג מס 3 - 5 - (3x315)00023934**

סוג תעריף	סוג צריכה	קריאה קודמת	קריאה נוכחית	סה"כ צריכה בקוט"ש	מחיר לקוט"ש בא"ג	סה"כ לתשלום
פרטי חשבון עבור תאריכים:			01/03/20	31/03/20		
777	פסגה	1,487,228.47	1,491,946.04	4,717.57	45.44	2,143.66 ₪
778	גבע	948,611.03	950,578.04	1,967.01	37.65	740.58 ₪
779	שפל	1,377,118.46	1,382,057.72	4,939.26	31.07	1,534.63 ₪

**לוח מא גג משאבות - 6 - (3x160)00023934**

סוג תעריף	סוג צריכה	קריאה קודמת	קריאה נוכחית	סה"כ צריכה בקוט"ש	מחיר לקוט"ש בא"ג	סה"כ לתשלום
פרטי חשבון עבור תאריכים:			01/03/20	31/03/20		
777	פסגה	747,474.79	751,946.67	4,471.88	45.44	2,032.02 ₪
778	גבע	513,140.58	514,934.46	1,793.88	37.65	675.40 ₪
779	שפל	1,025,908.53	1,031,007.83	5,099.30	31.07	1,584.35 ₪

**יחידת מא גג מס 1 - 8 - (3x400)00023934**

סוג תעריף	סוג צריכה	קריאה קודמת	קריאה נוכחית	סה"כ צריכה בקוט"ש	מחיר לקוט"ש בא"ג	סה"כ לתשלום
פרטי חשבון עבור תאריכים:			01/03/20	31/03/20		
777	פסגה	1,308,485.74	1,311,903.44	3,417.71	45.44	1,553.01 ₪
778	גבע	645,725.67	646,959.20	1,233.53	37.65	464.42 ₪
779	שפל	932,605.98	934,559.10	1,953.11	31.07	606.83 ₪

סה"כ לדירי:

פסגה	גבע	שפל	סה"כ	שיא ביקוש
------	-----	-----	------	-----------





סה"כ לדירה:

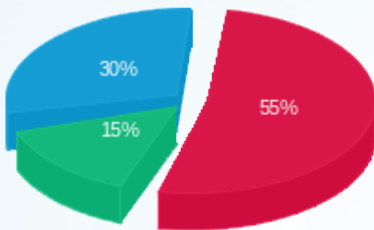
פסגה	גבע	שפל	סה"כ	שיא ביקוש
17,378.76	5,638.56	13,910.72	36,928.03	91.26
₪ 7,896.91	₪ 2,122.92	₪ 4,322.06	₪ 14,341.88	

סה"כ צריכה

סה"כ לתשלום

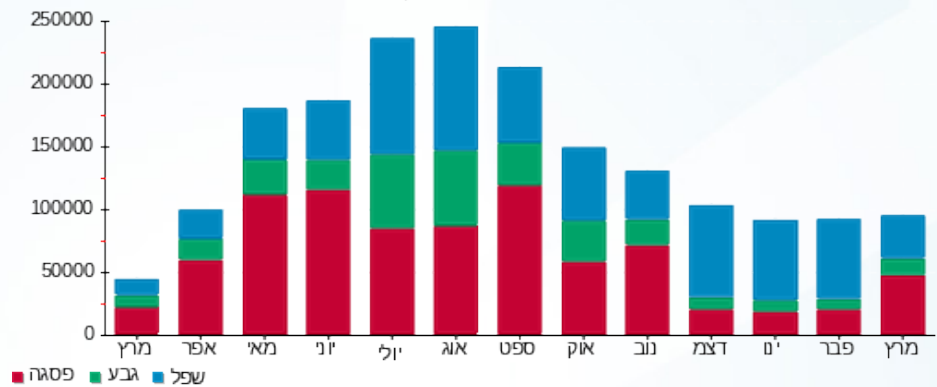
תשלום קבוע	תשלום עבור גודל חיבור בKVA (3x1190)	סה"כ לתשלום	לא כולל מע"מ
₪ 0.00	₪ 131.80	₪ 14,473.69	

התפלגות חיוב בש"ח לפי תעו"ז



- פסגה (₪ 7,896.91) (55%)
- גבע (₪ 2,122.92) (15%)
- שפל (₪ 4,322.06) (30%)

הסטוריית צריכה בקוט"ש



12/04/20 תאריך הפקה:  
 31/03/20 תאריך קריאה נוכחית:  
 01/03/20 תאריך קריאה קודמת:

שם דייר: ציבורי  
 שם אתר: בית רשת רמת החייל

**לקוח/ה נכבד/ה, אנו מתכבדים להגיש את חישוב צריכת החשמל לתקופה 01/03/20 - 31/03/20:**

**רשת מפסק גג - 1 - 00023934**

סוג תעריף	סוג צריכה	קריאה קודמת	קריאה נוכחית	סה"כ צריכה בקוט"ש	מחיר לקוט"ש בא"ג	סה"כ לתשלום
			31/03/20	01/03/20	פרטי חשבון עבור תאריכים:	
777	פסגה	17,568.38	17,568.38	0.00	45.44	0.00 ₪
778	גבע	29,504.47	29,504.47	0.00	37.65	0.00 ₪
779	שפל	30,764.10	30,764.10	0.00	31.07	0.00 ₪

**ק. 1 ב. חיוני - 2 - 00023934**

סוג תעריף	סוג צריכה	קריאה קודמת	קריאה נוכחית	סה"כ צריכה בקוט"ש	מחיר לקוט"ש בא"ג	סה"כ לתשלום
			31/03/20	01/03/20	פרטי חשבון עבור תאריכים:	
777	פסגה	837,640.74	842,228.78	-4,588.04	45.44	0.00 ₪
778	גבע	596,974.98	598,308.21	-1,333.23	37.65	0.00 ₪
779	שפל	977,985.12	981,215.83	-3,230.72	31.07	0.00 ₪

**קומה 2 - ב. חיוני - 3 - 00023934**

סוג תעריף	סוג צריכה	קריאה קודמת	קריאה נוכחית	סה"כ צריכה בקוט"ש	מחיר לקוט"ש בא"ג	סה"כ לתשלום
			31/03/20	01/03/20	פרטי חשבון עבור תאריכים:	
777	פסגה	604,883.18	609,445.18	-4,562.00	45.44	0.00 ₪
778	גבע	309,602.41	310,903.52	-1,301.12	37.65	0.00 ₪
779	שפל	563,707.63	566,609.09	-2,901.46	31.07	0.00 ₪

**יחידת מאגג מס 2 - 4 - 00023934**

סוג תעריף	סוג צריכה	קריאה קודמת	קריאה נוכחית	סה"כ צריכה בקוט"ש	מחיר לקוט"ש בא"ג	סה"כ לתשלום
			31/03/20	01/03/20	פרטי חשבון עבור תאריכים:	
777	פסגה	1,463,350.62	1,468,122.22	-4,771.60	45.44	0.00 ₪
778	גבע	744,087.55	744,731.68	-644.13	37.65	0.00 ₪
779	שפל	1,094,118.20	1,096,037.24	-1,919.04	31.07	0.00 ₪


**יחידת מאגג מס 3 - 5 - 00023934**

סוג תעריף	סוג צריכה	קריאה קודמת	קריאה נוכחית	סה"כ צריכה בקוט"ש	מחיר לקוט"ש בא"ג	סה"כ לתשלום
			31/03/20	01/03/20	פרטי חשבון עבור תאריכים:	
777	פסגה	1,487,228.47	1,491,946.04	-4,717.57	45.44	₪ -2,143.66
778	גבע	948,611.03	950,578.04	-1,967.01	37.65	₪ -740.58
779	שפל	1,377,118.46	1,382,057.72	-4,939.26	31.07	₪ -1,534.63

**לוח מאגג משאבות - 6 - 00023934**

סוג תעריף	סוג צריכה	קריאה קודמת	קריאה נוכחית	סה"כ צריכה בקוט"ש	מחיר לקוט"ש בא"ג	סה"כ לתשלום
			31/03/20	01/03/20	פרטי חשבון עבור תאריכים:	
777	פסגה	747,474.79	751,946.67	-4,471.88	45.44	₪ -2,032.02
778	גבע	513,140.58	514,934.46	-1,793.88	37.65	₪ -675.40
779	שפל	1,025,908.53	1,031,007.83	-5,099.30	31.07	₪ -1,584.35

**שנאי 1 - 7 - 00023934**

סוג תעריף	סוג צריכה	קריאה קודמת	קריאה נוכחית	סה"כ צריכה בקוט"ש	מחיר לקוט"ש בא"ג	סה"כ לתשלום
			31/03/20	01/03/20	פרטי חשבון עבור תאריכים:	
777	פסגה	8,002,800.82	8,035,838.02	33,037.20	45.44	₪ 15,012.10
778	גבע	5,098,010.81	5,108,210.62	10,199.81	37.65	₪ 3,840.23
779	שפל	8,593,961.45	8,618,287.58	24,326.14	31.07	₪ 7,558.13

**יחידת מאגג מס 1 - 8 - 00023934**

סוג תעריף	סוג צריכה	קריאה קודמת	קריאה נוכחית	סה"כ צריכה בקוט"ש	מחיר לקוט"ש בא"ג	סה"כ לתשלום
			31/03/20	01/03/20	פרטי חשבון עבור תאריכים:	
777	פסגה	1,308,485.74	1,311,903.44	-3,417.71	45.44	₪ -1,553.01
778	גבע	645,725.67	646,959.20	-1,233.53	37.65	₪ -464.42
779	שפל	932,605.98	934,559.10	-1,953.11	31.07	₪ -606.83

**שנאי 2 - 1 - 00024403**

סוג תעריף	סוג צריכה	קריאה קודמת	קריאה נוכחית	סה"כ צריכה בקוט"ש	מחיר לקוט"ש בא"ג	סה"כ לתשלום
			31/03/20	01/03/20	פרטי חשבון עבור תאריכים:	
777	פסגה	8,075,375.52	8,132,801.54	57,426.02	45.44	₪ 26,094.39
778	גבע	4,975,773.24	4,994,273.04	18,499.80	37.65	₪ 6,965.17
779	שפל	9,591,587.64	9,636,068.76	44,481.12	31.07	₪ 13,820.28




**רשת קומה 3 - ב. חיוני - 2 - 00024403**

סוג תעריף	סוג צריכה	קריאה קודמת	קריאה נוכחית	סה"כ צריכה בקוט"ש	מחיר לקוט"ש בא"ג	סה"כ לתשלום
פרטי חשבון עבור תאריכים:						
777	פסגה	01/03/20	31/03/20	-4,655.23	45.44	₪ -2,115.34
778	גבע	462,237.18	463,305.35	-1,068.17	37.65	₪ -402.17
779	שפל	817,062.72	819,653.23	-2,590.51	31.07	₪ -804.87

**רשת קומה 4 - ב. חיוני - 3 - 00024403**

סוג תעריף	סוג צריכה	קריאה קודמת	קריאה נוכחית	סה"כ צריכה בקוט"ש	מחיר לקוט"ש בא"ג	סה"כ לתשלום
פרטי חשבון עבור תאריכים:						
777	פסגה	01/03/20	31/03/20	-4,180.98	45.44	₪ -1,899.84
778	גבע	360,032.44	360,653.21	-620.77	37.65	₪ -233.72
779	שפל	592,649.70	594,061.37	-1,411.67	31.07	₪ -438.61

**רשת חדר UPS חיוני - 4 - 00024403**

סוג תעריף	סוג צריכה	קריאה קודמת	קריאה נוכחית	סה"כ צריכה בקוט"ש	מחיר לקוט"ש בא"ג	סה"כ לתשלום
פרטי חשבון עבור תאריכים:						
777	פסגה	01/03/20	31/03/20	-22,033.48	45.44	₪ -10,012.02
778	גבע	1,553,414.44	1,561,119.63	-7,705.19	37.65	₪ -2,901.00
779	שפל	3,534,684.13	3,554,499.64	-19,815.50	31.07	₪ -6,156.68

**ק. 1 חיוני - 5 - 00024403**

סוג תעריף	סוג צריכה	קריאה קודמת	קריאה נוכחית	סה"כ צריכה בקוט"ש	מחיר לקוט"ש בא"ג	סה"כ לתשלום
פרטי חשבון עבור תאריכים:						
777	פסגה	01/03/20	31/03/20	-2,249.46	45.44	₪ -1,022.15
778	גבע	184,927.12	185,718.06	-790.94	37.65	₪ -297.79
779	שפל	429,830.14	431,820.82	-1,990.68	31.07	₪ -618.50

**קומה 2 - חיוני - 6 - 00024403**

סוג תעריף	סוג צריכה	קריאה קודמת	קריאה נוכחית	סה"כ צריכה בקוט"ש	מחיר לקוט"ש בא"ג	סה"כ לתשלום
פרטי חשבון עבור תאריכים:						
777	פסגה	01/03/20	31/03/20	-2,098.18	45.44	₪ -953.41
778	גבע	121,026.71	121,768.43	-741.72	37.65	₪ -279.26
779	שפל	253,199.77	255,033.12	-1,833.35	31.07	₪ -569.62




**רשת קומה 3 - חיוני 7 - 00024403**

סוג תעריף	סוג צריכה	קריאה קודמת	קריאה נוכחית	סה"כ צריכה בקוט"ש	מחיר לקוט"ש בא"ג	סה"כ לתשלום
פרטי חשבון עבור תאריכים:			31/03/20	01/03/20		
777	פסגה	702,162.20	709,416.17	-7,253.97	45.44	₪ -3,296.20
778	גבע	496,504.96	499,080.20	-2,575.23	37.65	₪ -969.57
779	שפל	1,001,704.13	1,008,093.32	-6,389.18	31.07	₪ -1,985.12

**רשת קומה 4 חיוני 8 - 00024403**

סוג תעריף	סוג צריכה	קריאה קודמת	קריאה נוכחית	סה"כ צריכה בקוט"ש	מחיר לקוט"ש בא"ג	סה"כ לתשלום
פרטי חשבון עבור תאריכים:			31/03/20	01/03/20		
777	פסגה	281,245.12	282,603.77	-1,358.64	45.44	₪ -617.37
778	גבע	150,413.24	150,679.74	-266.50	37.65	₪ -100.34
779	שפל	145,599.48	146,095.92	-496.43	31.07	₪ -154.24

**MAX BRENER - 00024437 - 1**

סוג תעריף	סוג צריכה	קריאה קודמת	קריאה נוכחית	סה"כ צריכה בקוט"ש	מחיר לקוט"ש בא"ג	סה"כ לתשלום
פרטי חשבון עבור תאריכים:			31/03/20	01/03/20		
777	פסגה	1,038,673.10	1,038,800.70	-127.59	45.44	₪ -57.98
778	גבע	758,966.76	758,987.27	-20.51	37.65	₪ -7.72
779	שפל	1,374,143.10	1,374,187.78	-44.68	31.07	₪ -13.88

**סופר פארם - 3 - 00024437**

סוג תעריף	סוג צריכה	קריאה קודמת	קריאה נוכחית	סה"כ צריכה בקוט"ש	מחיר לקוט"ש בא"ג	סה"כ לתשלום
פרטי חשבון עבור תאריכים:			31/03/20	01/03/20		
777	פסגה	670,478.69	677,655.02	-7,176.34	45.44	₪ -3,260.93
778	גבע	360,345.80	362,710.08	-2,364.28	37.65	₪ -890.15
779	שפל	506,562.55	511,488.86	-4,926.31	31.07	₪ -1,530.61

**רשת אולפן חדש - 4 - 00024437**

סוג תעריף	סוג צריכה	קריאה קודמת	קריאה נוכחית	סה"כ צריכה בקוט"ש	מחיר לקוט"ש בא"ג	סה"כ לתשלום
פרטי חשבון עבור תאריכים:			31/03/20	01/03/20		
777	פסגה	1,355,132.67	1,356,528.89	-1,396.22	45.44	₪ -634.44
778	גבע	1,061,386.72	1,061,722.86	-336.15	37.65	₪ -126.56
779	שפל	1,960,255.62	1,960,547.96	-292.34	31.07	₪ -90.83




**חיים את חיים - 5 - 00024437**

סה"כ לתשלום	מחיר לקוט"ש בא"ג	סה"כ צריכה בקוט"ש	קריאה נוכחית	קריאה קודמת	סוג צריכה	סוג תעריף
			31/03/20	01/03/20	פרטי חשבון עבור תאריכים:	
₪ -2.12	45.44	-4.66	71,187.30	71,182.65	פסגה	777
₪ -0.01	37.65	-0.01	15,433.78	15,433.77	גבע	778
₪ -1.52	31.07	-4.89	47,588.81	47,583.92	שפל	779

**UPS חדש לרשת - 1 - 17013944**

סה"כ לתשלום	מחיר לקוט"ש בא"ג	סה"כ צריכה בקוט"ש	קריאה נוכחית	קריאה קודמת	סוג צריכה	סוג תעריף
			31/03/20	01/03/20	פרטי חשבון עבור תאריכים:	
₪ -2,581.40	45.44	-5,680.90	122,634.60	116,953.70	פסגה	777
₪ -745.70	37.65	-1,980.60	60,945.40	58,964.80	גבע	778
₪ -1,468.90	31.07	-4,727.70	192,080.80	187,353.10	שפל	779

**סה"כ לדירה:**

שיא ביקוש	סה"כ	שפל	גבע	פסגה	
254.93	11,916.52	4,241.12	1,956.62	5,718.77	סה"כ צריכה
	₪ 4,653.00	₪ 1,317.72	₪ 736.67	₪ 2,598.61	סה"כ לתשלום

₪ 0.00	<b>תשלום קבוע</b>	
₪ 4,653.00	<b>סה"כ לתשלום</b>	<b>לא כולל מע"מ</b>





12/04/20

תאריך הפקדה:

שם דייר: רשת - חדר UPS - חיוני

31/03/20

תאריך קריאה נוכחית:

שם אתר: בית רשת רמת החייל

01/03/20

תאריך קריאה קודמת:

לקוח/ה נכבד/ה, אנו מתכבדים להגיש את חישוב צריכת החשמל לתקופה 01/03/20 - 31/03/20:

רשת - חדר UPS - חיוני - 4 - (3x400)00024403

סה"כ לתשלום	מחיר לקוט"ש בא"ג	סה"כ צריכה בקוט"ש	קריאה נוכחית	קריאה קודמת	סוג צריכה	סוג תעריף
			31/03/20	01/03/20		פרטי חשבון עבור תאריכים:
10,012.02 ₪	45.44	22,033.48	2,344,030.19	2,321,996.71	פסגה	777
2,901.00 ₪	37.65	7,705.19	1,561,119.63	1,553,414.44	גבע	778
6,156.68 ₪	31.07	19,815.50	3,554,499.64	3,534,684.13	שפל	779

סה"כ לדייר:

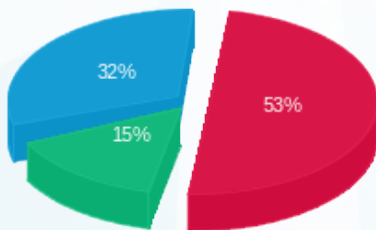
שיא ביקוש	סה"כ	שפל	גבע	פסגה
74.99	49,554.18	19,815.50	7,705.19	22,033.48
	19,069.70 ₪	6,156.68 ₪	2,901.00 ₪	10,012.02 ₪

סה"כ צריכה

סה"כ לתשלום

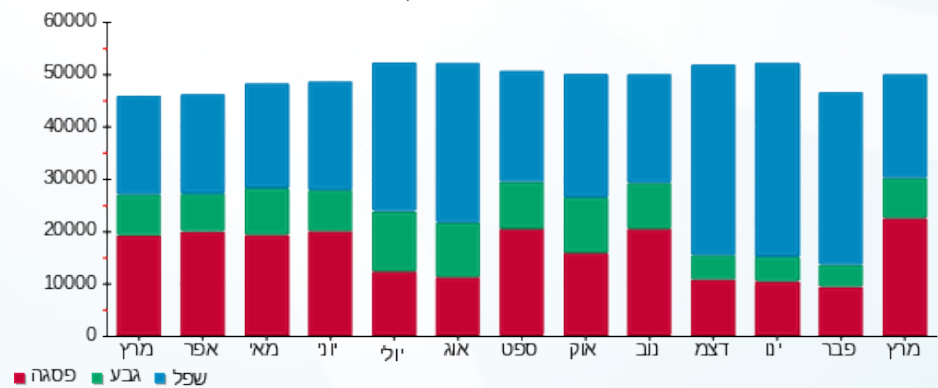
0.00 ₪	<b>תשלום קבוע</b>	
44.30 ₪	<b>תשלום עבור גודל חיבור בKVA (3x400)</b>	
19,114.00 ₪	<b>סה"כ לתשלום</b>	<b>לא כולל מע"מ</b>

התפלגות חיוב בש"ח לפי תעו"ז



- פסגה (10,012.02 ₪) 15%
- גבע (2,901.00 ₪) 32%
- שפל (6,156.68 ₪) 53%

הסטוריית צריכה בקוט"ש





12/04/20 תאריך הפקה:  
 31/03/20 תאריך קריאה נוכחית:  
 01/03/20 תאריך קריאה קודמת:

שם דייר: רשת - מפסק גג  
 שם אתר: בית רשת רמת החייל

לקוח/ה נכבד/ה, אנו מתכבדים להגיש את חישוב צריכת החשמל לתקופה 01/03/20 - 31/03/20:

רשת - מפסק גג - 1 - 00023934(0x0)

סה"כ לתשלום	מחיר לקוט"ש בא"ג	סה"כ צריכה בקוט"ש	קריאה נוכחית	קריאה קודמת	סוג צריכה	סוג תעריף
			31/03/20	01/03/20	פרטי חשבון עבור תאריכים:	
0.00 ₪	45.44	0.00	17,568.38	17,568.38	פסגה	777
0.00 ₪	37.65	0.00	29,504.47	29,504.47	גבע	778
0.00 ₪	31.07	0.00	30,764.10	30,764.10	שפל	779

סה"כ לדייר:

שיא ביקוש	סה"כ	שפל	גבע	פסגה
	0.00	0.00	0.00	0.00
	0.00 ₪	0.00 ₪	0.00 ₪	0.00 ₪

סה"כ צריכה  
 סה"כ לתשלום

0.00 ₪	תשלום קבוע	
0.00 ₪	תשלום עבור גודל חיבור ב-KVA (0x0)	
0.00 ₪	סה"כ לתשלום	לא כולל מע"מ





12/04/20

תאריך הפקדה:

31/03/20

תאריך קריאה נוכחית:

01/03/20

תאריך קריאה קודמת:

שם דייר: רשת אולפן חדש  
שם אתר: בית רשת רמת החייל

לקוח/ה נכבד/ה, אנו מתכבדים להגיש את חישוב צריכת החשמל לתקופה 01/03/20 - 31/03/20:

רשת אולפן חדש - 4 - (3x250)00024437

סוג תעריף	סוג צריכה	קריאה קודמת	קריאה נוכחית	סה"כ צריכה בקוט"ש	מחיר לקוט"ש בא"ג	סה"כ לתשלום
		01/03/20	31/03/20	פרטי חשבון עבור תאריכים:		
777	פסגה	1,355,132.67	1,356,528.89	1,396.22	45.44	634.44 ₪
778	גבע	1,061,386.72	1,061,722.86	336.15	37.65	126.56 ₪
779	שפל	1,960,255.62	1,960,547.96	292.34	31.07	90.83 ₪

סה"כ לדיר:

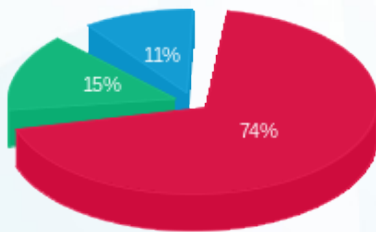
פסגה	גבע	שפל	סה"כ	שיא ביקוש
1,396.22	336.15	292.34	2,024.70	9.95
634.44 ₪	126.56 ₪	90.83 ₪	851.83 ₪	

סה"כ צריכה

סה"כ לתשלום

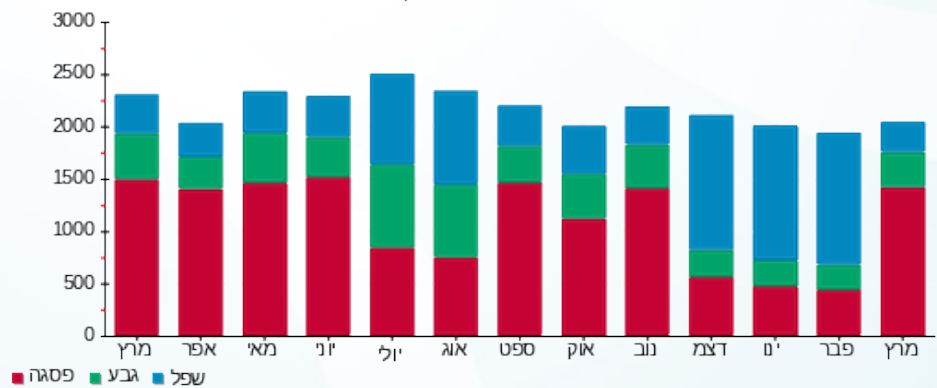
0.00 ₪	<b>תשלום קבוע</b>	
27.69 ₪	<b>תשלום עבור גודל חיבור בKVA (3x250)</b>	
879.52 ₪	<b>סה"כ לתשלום</b>	<b>לא כולל מע"מ</b>

התפלגות חיוב בש"ח לפי תע"ז



■ פסגה (634.44 ₪)  
■ גבע (126.56 ₪)  
■ שפל (90.83 ₪)

הסטוריית צריכה בקוט"ש





12/04/20

תאריך הפקדה:

31/03/20

תאריך קריאה נוכחית:

01/03/20

תאריך קריאה קודמת:

שם דייר: רשת מדיה  
שם אתר: בית רשת רמת החייל

לקוח/ה נכבד/ה, אנו מתכבדים להגיש את חישוב צריכת החשמל לתקופה 01/03/20 - 31/03/20:

רשת מדיה - 1 - 00024437 (3x200)

סוג תעריף	סוג צריכה	קריאה קודמת	קריאה נוכחית	סה"כ צריכה בקוט"ש	מחיר לקוט"ש בא"ג	סה"כ לתשלום
		01/03/20	31/03/20	פרטי חשבון עבור תאריכים:		
777	פסגה	1,038,673.10	1,038,800.70	127.59	45.44	57.98 ₪
778	גבע	758,966.76	758,987.27	20.51	37.65	7.72 ₪
779	שפל	1,374,143.10	1,374,187.78	44.68	31.07	13.88 ₪

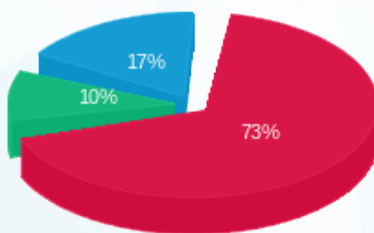
סה"כ לדייר:

פסגה	גבע	שפל	סה"כ	שיא ביקוש
127.59	20.51	44.68	192.78	1.96
57.98 ₪	7.72 ₪	13.88 ₪	79.58 ₪	

סה"כ צריכה  
סה"כ לתשלום

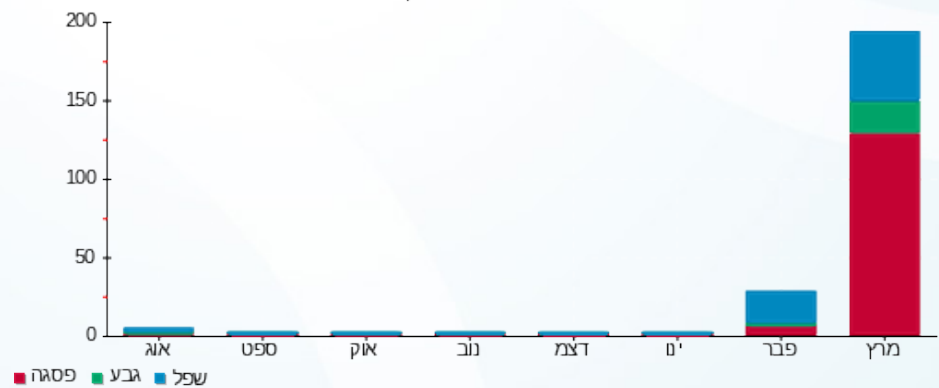
0.00 ₪	תשלום קבוע	
22.15 ₪	תשלום עבור גודל חיבור בKVA (3x200)	
101.73 ₪	סה"כ לתשלום	לא כולל מע"מ

התפלגות חיוב בש"ח לפי תעו"ז



פסגה (57.98 ₪)  
גבע (7.72 ₪)  
שפל (13.88 ₪)

הסטוריית צריכה בקוט"ש





12/04/20 תאריך הפקה:  
 31/03/20 תאריך קריאה נוכחית:  
 01/03/20 תאריך קריאה קודמת:

**שם דייר:** רשת קומה 1  
**שם אתר:** בית רשת רמת החייל

**לקוח/ה נכבד/ה, אנו מתכבדים להגיש את חישוב צריכת החשמל לתקופה 01/03/20 - 31/03/20:**

**קומה 1 - ב.חיוני - 2 - (3x400)00023934**

סוג תעריף	סוג צריכה	קריאה קודמת	קריאה נוכחית	סה"כ צריכה בקוט"ש	מחיר לקוט"ש בא"ג	סה"כ לתשלום
פרטי חשבון עבור תאריכים:			01/03/20	31/03/20		
777	פסגה	837,640.74	842,228.78	4,588.04	45.44	2,084.80 ₪
778	גבע	596,974.98	598,308.21	1,333.23	37.65	501.96 ₪
779	שפל	977,985.12	981,215.83	3,230.72	31.07	1,003.78 ₪

**קומה 1 - חיוני - 5 - (3x63)00024403**

סוג תעריף	סוג צריכה	קריאה קודמת	קריאה נוכחית	סה"כ צריכה בקוט"ש	מחיר לקוט"ש בא"ג	סה"כ לתשלום
פרטי חשבון עבור תאריכים:			01/03/20	31/03/20		
777	פסגה	325,882.13	328,131.59	2,249.46	45.44	1,022.15 ₪
778	גבע	184,927.12	185,718.06	790.94	37.65	297.79 ₪
779	שפל	429,830.14	431,820.82	1,990.68	31.07	618.50 ₪

**חיים את חיים - 5 - (3x50)00024437**

סוג תעריף	סוג צריכה	קריאה קודמת	קריאה נוכחית	סה"כ צריכה בקוט"ש	מחיר לקוט"ש בא"ג	סה"כ לתשלום
פרטי חשבון עבור תאריכים:			01/03/20	31/03/20		
777	פסגה	71,182.65	71,187.30	4.66	45.44	2.12 ₪
778	גבע	15,433.77	15,433.78	0.01	37.65	0.01 ₪
779	שפל	47,583.92	47,588.81	4.89	31.07	1.52 ₪

**סה"כ לדייר:**

פסגה	גבע	שפל	סה"כ	שיא ביקוש
6,842.15	2,124.18	5,226.29	14,192.62	28.60
₪ 3,109.07	₪ 799.75	₪ 1,623.81	₪ 5,532.64	

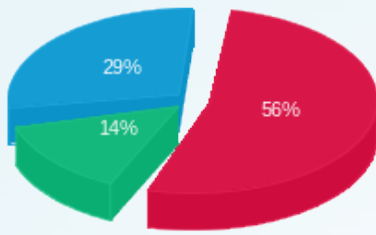
סה"כ צריכה  
 סה"כ לתשלום

200.95 ₪	<b>תשלום קבוע</b>	
56.82 ₪	<b>תשלום עבור גודל חיבור בKVA (3x513)</b>	
5,790.41 ₪	<b>סה"כ לתשלום</b>	<b>לא כולל מע"מ</b>



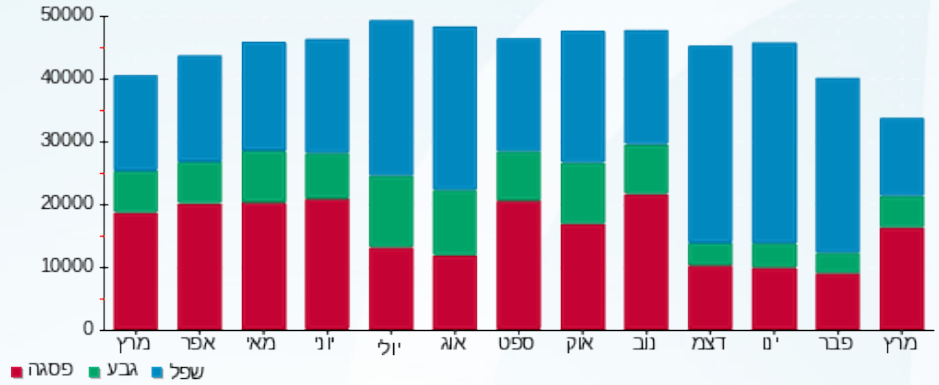


התפלגות חיוב בש"ח לפי תעו"ז



■ פסגה (3,109.07 ש"ח)  
■ גבע (799.75 ש"ח)  
■ שפל (1,623.81 ש"ח)

הסטוריית צריכה בקוט"ש





12/04/20

תאריך הפקה:

31/03/20

תאריך קריאה נוכחית:

01/03/20

תאריך קריאה קודמת:

שם דייר: רשת קומה 2  
שם אתר: בית רשת רמת החייל

לקוח/ה נכבד/ה, אנו מתכבדים להגיש את חישוב צריכת החשמל לתקופה 01/03/20 - 31/03/20:

קומה 2 - ב.חיוני - 3 - 00023934 (3x315)

סוג תעריף	סוג צריכה	קריאה קודמת	קריאה נוכחית	סה"כ צריכה בקוט"ש	מחיר לקוט"ש בא"ג	סה"כ לתשלום
			31/03/20	01/03/20	פרטי חשבון עבור תאריכים:	
777	פסגה	604,883.18	609,445.18	4,562.00	45.44	2,072.97 ₪
778	גבע	309,602.41	310,903.52	1,301.12	37.65	489.87 ₪
779	שפל	563,707.63	566,609.09	2,901.46	31.07	901.48 ₪

קומה 2 - חיוני - 6 - 00024403 (3x63)

סוג תעריף	סוג צריכה	קריאה קודמת	קריאה נוכחית	סה"כ צריכה בקוט"ש	מחיר לקוט"ש בא"ג	סה"כ לתשלום
			31/03/20	01/03/20	פרטי חשבון עבור תאריכים:	
777	פסגה	188,878.70	190,976.88	2,098.18	45.44	953.41 ₪
778	גבע	121,026.71	121,768.43	741.72	37.65	279.26 ₪
779	שפל	253,199.77	255,033.12	1,833.35	31.07	569.62 ₪

סה"כ לדירה:

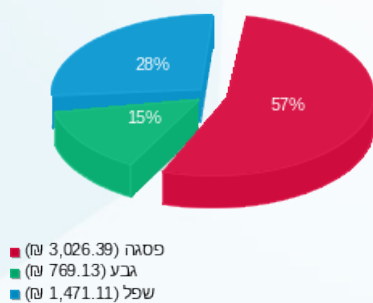
פסגה	גבע	שפל	סה"כ	שיא ביקוש
6,660.19	2,042.84	4,734.81	13,437.83	22.34
₪ 3,026.39	₪ 769.13	₪ 1,471.11	₪ 5,266.62	

סה"כ צריכה

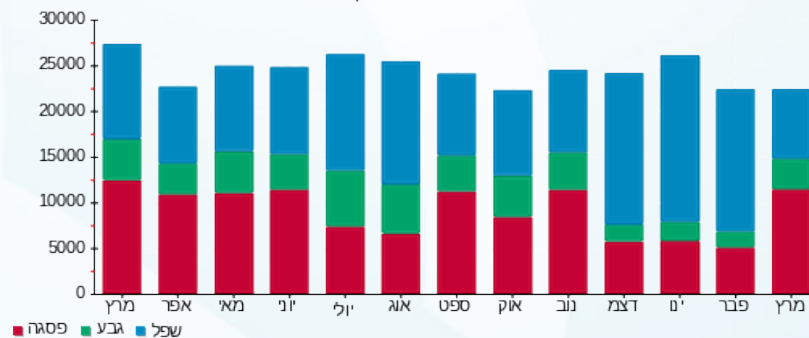
סה"כ לתשלום

₪ 0.00	תשלום קבוע	
₪ 41.87	תשלום עבור גודל חיבור בKVA (3x378)	
₪ 5,308.49	סה"כ לתשלום	לא כולל מע"מ

התפלגות חיוב בש"ח לפי תע"ז



הסטוריית צריכה בקוט"ש





12/04/20

תאריך הפקה:

שם דייר: רשת קומה 3  
שם אתר: בית רשת רמת החייל

31/03/20

תאריך קריאה נוכחית:

01/03/20

תאריך קריאה קודמת:

לקוח/ה נכבד/ה, אנו מתכבדים להגיש את חישוב צריכת החשמל לתקופה 01/03/20 - 31/03/20:

רשת קומה 3 ב. חיוני - 2 - 00024403(3x315)

סוג תעריף	סוג צריכה	קריאה קודמת	קריאה נוכחית	סה"כ צריכה בקוט"ש	מחיר לקוט"ש בא"ג	סה"כ לתשלום
פרטי חשבון עבור תאריכים:			01/03/20	31/03/20		
777	פסגה	812,518.41	817,173.64	4,655.23	45.44	2,115.34 ₪
778	גבע	462,237.18	463,305.35	1,068.17	37.65	402.17 ₪
779	שפל	817,062.72	819,653.23	2,590.51	31.07	804.87 ₪

רשת קומה 3 חיוני - 7 - 00024403(3x63)

סוג תעריף	סוג צריכה	קריאה קודמת	קריאה נוכחית	סה"כ צריכה בקוט"ש	מחיר לקוט"ש בא"ג	סה"כ לתשלום
פרטי חשבון עבור תאריכים:			01/03/20	31/03/20		
777	פסגה	702,162.20	709,416.17	7,253.97	45.44	3,296.20 ₪
778	גבע	496,504.96	499,080.20	2,575.23	37.65	969.57 ₪
779	שפל	1,001,704.13	1,008,093.32	6,389.18	31.07	1,985.12 ₪

סה"כ לדירה:

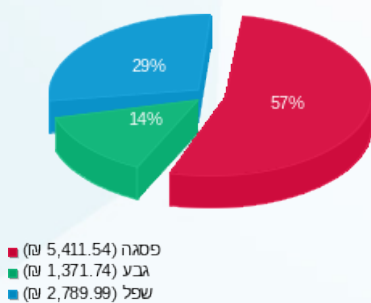
פסגה	גבע	שפל	סה"כ	שיא ביקוש
11,909.20	3,643.40	8,979.69	24,532.29	28.57
₪ 5,411.54	₪ 1,371.74	₪ 2,789.99	₪ 9,573.27	

סה"כ צריכה

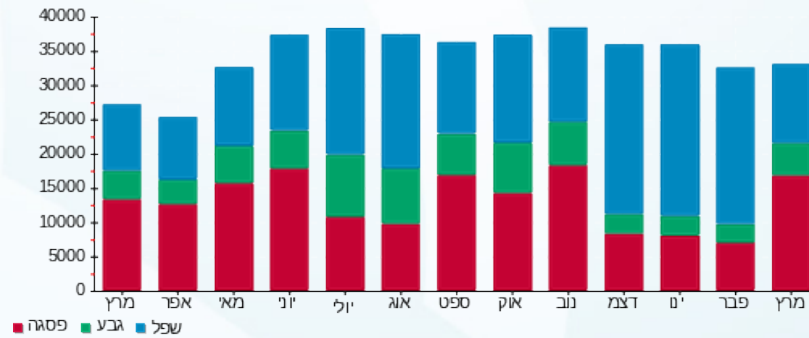
סה"כ לתשלום

0.00 ₪	תשלום קבוע	
41.87 ₪	תשלום עבור גודל חיבור בKVA (3x378)	
9,615.14 ₪	סה"כ לתשלום	לא כולל מע"מ

התפלגות חיוב בש"ח לפי תע"ז



הסטוריית צריכה בקוט"ש





12/04/20 תאריך הפקה:  
 31/03/20 תאריך קריאה נוכחית:  
 01/03/20 תאריך קריאה קודמת:

שם דייר: רשת קומה 4  
 שם אתר: בית רשת רמת החייל

**לקוח/ה נכבד/ה, אנו מתכבדים להגיש את חישוב צריכת החשמל לתקופה 01/03/20 - 31/03/20:**

**רשת - קומה 4 - ב.חיוני - 3 - (3x315)00024403**

סוג תעריף	סוג צריכה	קריאה קודמת	קריאה נוכחית	סה"כ צריכה בקוט"ש	מחיר לקוט"ש בא"ג	סה"כ לתשלום
פרטי חשבון עבור תאריכים:			01/03/20	31/03/20		
777	פסגה	769,143.63	773,324.62	4,180.98	45.44	1,899.84 ₪
778	גבע	360,032.44	360,653.21	620.77	37.65	233.72 ₪
779	שפל	592,649.70	594,061.37	1,411.67	31.07	438.61 ₪

**רשת - קומה 4 - חיוני - 8 - (3x63)00024403**

סוג תעריף	סוג צריכה	קריאה קודמת	קריאה נוכחית	סה"כ צריכה בקוט"ש	מחיר לקוט"ש בא"ג	סה"כ לתשלום
פרטי חשבון עבור תאריכים:			01/03/20	31/03/20		
777	פסגה	281,245.12	282,603.77	1,358.64	45.44	617.37 ₪
778	גבע	150,413.24	150,679.74	266.50	37.65	100.34 ₪
779	שפל	145,599.48	146,095.92	496.43	31.07	154.24 ₪

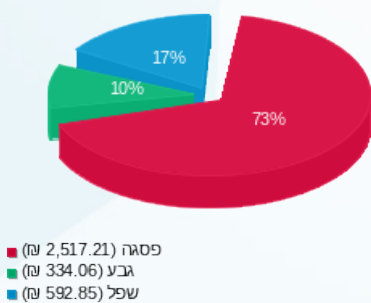
**סה"כ לדייר:**

פסגה	גבע	שפל	סה"כ	שיא ביקוש
5,539.63	887.27	1,908.11	8,335.00	24.42
₪ 2,517.21	₪ 334.06	₪ 592.85	₪ 3,444.11	

סה"כ צריכה  
 סה"כ לתשלום

₪ 0.00	<b>תשלום קבוע</b>	
₪ 41.87	<b>תשלום עבור גודל חיבור בKVA (3x378)</b>	
₪ 3,485.98	<b>סה"כ לתשלום</b>	<b>לא כולל מע"מ</b>

התפלגות חיוב בש"ח לפי תע"ז



הסטוריית צריכה בקוט"ש

