

12/04/20 תאריך הפקדה:
 29/02/20 תאריך קריאה נוכחית:
 01/02/20 תאריך קריאה קודמת:

שם דייר: אושר עד
 שם אתר: קשת קרמנצקי

לקוח/ה נכבד/ה, אנו מתכבדים להגיש את חישוב צריכת החשמל לתקופה 01/02/20 - 29/02/20:

אושר עד - 1 - 14158988(0x0)

סוג תעריף	סוג צריכה	קריאה קודמת	קריאה נוכחית	סה"כ צריכה בקוט"ש	מחיר לקוט"ש בא"ג	סה"כ לתשלום
		01/02/20	29/02/20	פרטי חשבון עבור תאריכים:		
777	פסגה	3,418,391.49	3,449,052.68	30,661.19	93.10	28,545.57 ₪
778	גבע	1,635,928.34	1,647,980.08	12,051.74	56.22	6,775.49 ₪
779	שפל	3,115,794.30	3,210,388.97	94,594.67	34.70	32,824.35 ₪

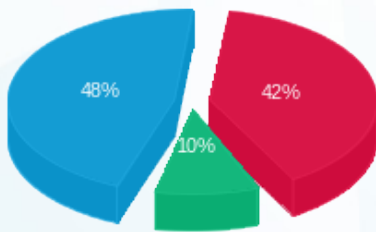
סה"כ לדייר:

פסגה	גבע	שפל	סה"כ	שיא ביקוש
30,661.19	12,051.74	94,594.67	137,307.60	
28,545.57 ₪	6,775.49 ₪	32,824.35 ₪	68,145.41 ₪	

סה"כ צריכה
 סה"כ לתשלום

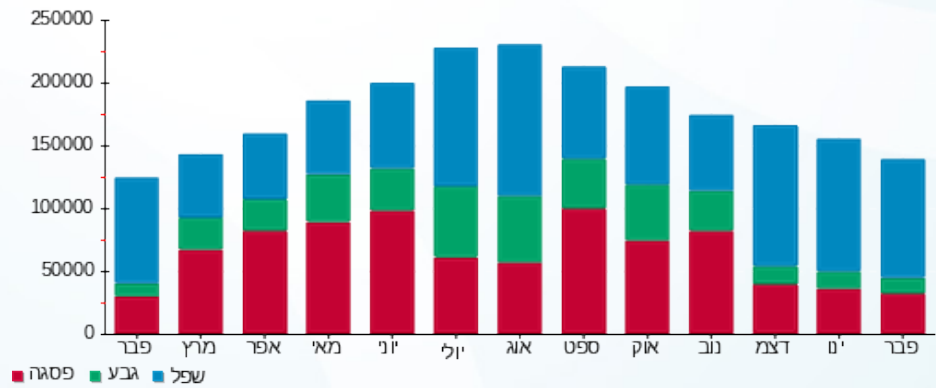
200.95 ₪	תשלום קבוע	
0.00 ₪	תשלום עבור גודל חיבור בKVA (0x0)	
68,346.36 ₪	סה"כ לתשלום	לא כולל מע"מ

התפלגות חיוב בש"ח לפי תע"ז



פסגה (28,545.57 ₪) 48%
 גבע (6,775.49 ₪) 10%
 שפל (32,824.35 ₪) 42%

הסטוריית צריכה בקוט"ש



12/04/20 תאריך הפקדה:
 29/02/20 תאריך קריאה נוכחית:
 01/02/20 תאריך קריאה קודמת:

שם דייר: ווקמי
 שם אתר: קשת קרמנצקי

לקוח/ה נכבד/ה, אנו מתכבדים להגיש את חישוב צריכת החשמל לתקופה 01/02/20 - 29/02/20:

ווקמי - 1 - 14152680(0x0)

סוג תעריף	סוג צריכה	קריאה קודמת	קריאה נוכחית	סה"כ צריכה בקוט"ש	מחיר לקוט"ש בא"ג	סה"כ לתשלום
		01/02/20	29/02/20	פרטי חשבון עבור תאריכים:		
777	פסגה	675,842.06	681,647.21	5,805.15	93.10	5,404.59 ₪
778	גבע	252,301.67	253,685.59	1,383.92	56.22	778.04 ₪
779	שפל	468,110.29	483,712.77	15,602.48	34.70	5,414.06 ₪

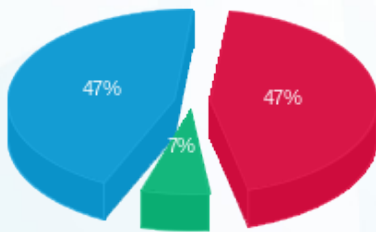
סה"כ לדייר:

פסגה	גבע	שפל	סה"כ	שיא ביקוש
5,805.15	1,383.92	15,602.48	22,791.54	
5,404.59 ₪	778.04 ₪	5,414.06 ₪	11,596.69 ₪	

סה"כ צריכה
 סה"כ לתשלום

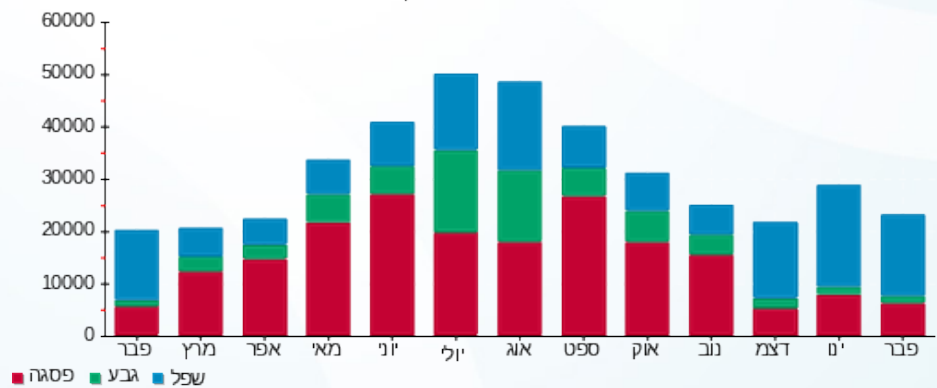
200.95 ₪	תשלום קבוע	
0.00 ₪	תשלום עבור גודל חיבור בKVA (0x0)	
11,797.64 ₪	סה"כ לתשלום	לא כולל מע"מ

התפלגות חיוב בש"ח לפי תע"ז



■ פסגה (5,404.59 ₪)
 ■ גבע (778.04 ₪)
 ■ שפל (5,414.06 ₪)

הסטוריית צריכה בקוט"ש





12/04/20 תאריך הפקדה:
 29/02/20 תאריך קריאה נוכחית:
 01/02/20 תאריך קריאה קודמת:

שם דייר: עדיקה
 שם אתר: קשת קרמנצקי

לקוח/ה נכבד/ה, אנו מתכבדים להגיש את חישוב צריכת החשמל לתקופה 01/02/20 - 29/02/20:

עדיקה - 1 - 14158939(0x0)

סוג תעריף	סוג צריכה	קריאה קודמת	קריאה נוכחית	סה"כ צריכה בקוט"ש	מחיר לקוט"ש בא"ג	סה"כ לתשלום
		01/02/20	29/02/20	פרטי חשבון עבור תאריכים:		
777	פסגה	639,233.05	642,108.75	2,875.70	93.10	2,677.28 ₪
778	גבע	178,041.44	178,877.74	836.30	56.22	470.17 ₪
779	שפל	313,389.07	322,433.97	9,044.90	34.70	3,138.58 ₪

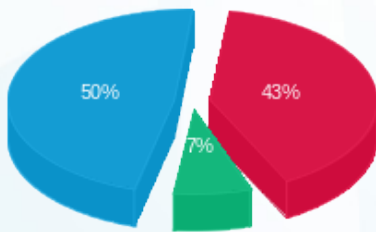
סה"כ לדיר:

פסגה	גבע	שפל	סה"כ	שיא ביקוש
2,875.70	836.30	9,044.90	12,756.90	
2,677.28 ₪	470.17 ₪	3,138.58 ₪	6,286.02 ₪	

סה"כ צריכה
 סה"כ לתשלום

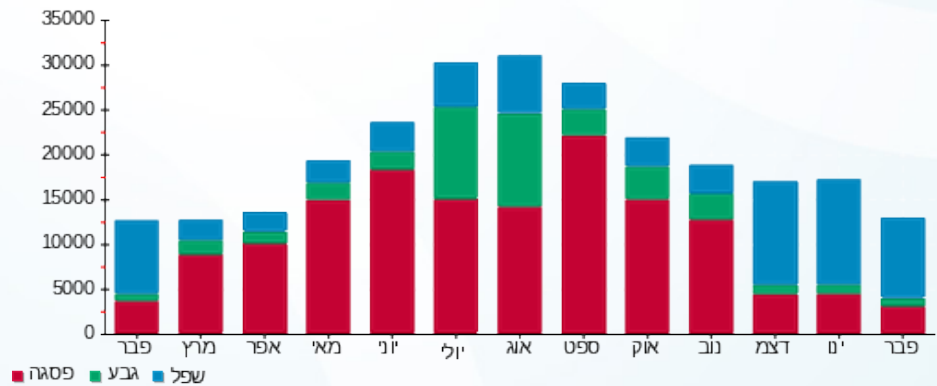
200.95 ₪	תשלום קבוע	
0.00 ₪	תשלום עבור גודל חיבור בKVA (0x0)	
6,486.97 ₪	סה"כ לתשלום	לא כולל מע"מ

התפלגות חיוב בש"ח לפי תעו"ז



■ פסגה (2,677.28 ₪)
 ■ גבע (470.17 ₪)
 ■ שפל (3,138.58 ₪)

הסטוריית צריכה בקוט"ש





12/04/20 תאריך הפקדה:
 29/02/20 תאריך קריאה נוכחית:
 01/02/20 תאריך קריאה קודמת:

שם דייר: רלבד
 שם אתר: קשת קרמנצקי

לקוח/ה נכבד/ה, אנו מתכבדים להגיש את חישוב צריכת החשמל לתקופה 01/02/20 - 29/02/20:

רלבד - 1 - 14152676 (0x0)

סוג תעריף	סוג צריכה	קריאה קודמת	קריאה נוכחית	סה"כ צריכה בקוט"ש	מחיר לקוט"ש בא"ג	סה"כ לתשלום
		01/02/20	29/02/20			
777	פסגה	200,433.79	203,252.50	2,818.71	93.10	2,624.22 ₪
778	גבע	113,188.51	114,096.56	908.05	56.22	510.51 ₪
779	שפל	330,672.43	338,839.62	8,167.19	34.70	2,834.02 ₪

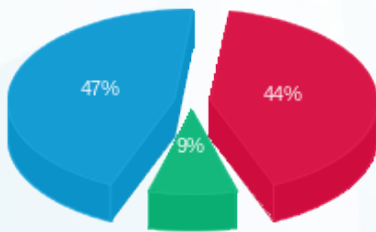
סה"כ לדייר:

פסגה	גבע	שפל	סה"כ	שיא ביקוש
2,818.71	908.05	8,167.19	11,893.95	
2,624.22 ₪	510.51 ₪	2,834.02 ₪	5,968.74 ₪	

סה"כ צריכה
 סה"כ לתשלום

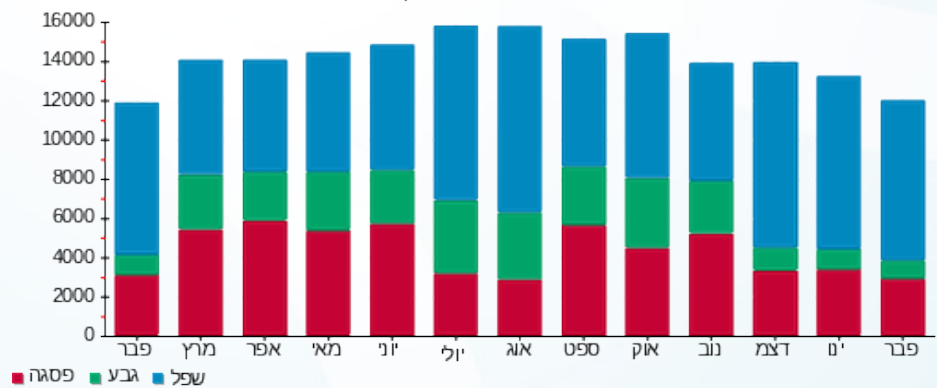
200.95 ₪	תשלום קבוע	
0.00 ₪	תשלום עבור גודל חיבור בKVA (0x0)	
6,169.69 ₪	סה"כ לתשלום	לא כולל מע"מ

התפלגות חיוב בש"ח לפי תע"ז



■ פסגה (2,624.22 ₪)
 ■ גבע (510.51 ₪)
 ■ שפל (2,834.02 ₪)

הסטוריית צריכה בקוט"ש



■ פסגה ■ גבע ■ שפל

