



12/04/20 תאריך הפקדה:
 29/02/20 תאריך קריאה נוכחית:
 01/02/20 תאריך קריאה קודמת:

שם דייר: אושר עד
 שם אתר: קשת קרמנצקי

לקוח/ה נכבד/ה, אנו מתכבדים להגיש את חישוב צריכת החשמל לתקופה 01/02/20 - 29/02/20:

אושר עד - 1 - 14158988 (0x0)

סוג תעריף	סוג צריכה	קריאה קודמת	קריאה נוכחית	סה"כ צריכה בקוט"ש	מחיר לקוט"ש בא"ג	סה"כ לתשלום
		01/02/20	29/02/20	פרטי חשבון עבור תאריכים:		
777	פסגה	3,418,391.49	3,449,052.68	30,661.19	93.10	28,545.57 ₪
778	גבע	1,635,928.34	1,648,148.80	12,220.46	56.22	6,870.34 ₪
779	שפל	3,115,794.30	3,210,388.97	94,594.67	34.70	32,824.35 ₪

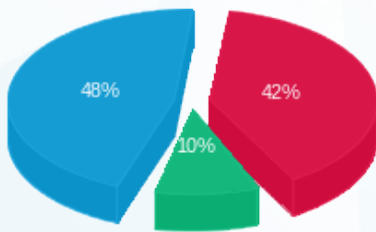
סה"כ לדייר:

פסגה	גבע	שפל	סה"כ	שיא ביקוש
30,661.19	12,220.46	94,594.67	137,476.32	
28,545.57 ₪	6,870.34 ₪	32,824.35 ₪	68,240.26 ₪	

סה"כ צריכה
 סה"כ לתשלום

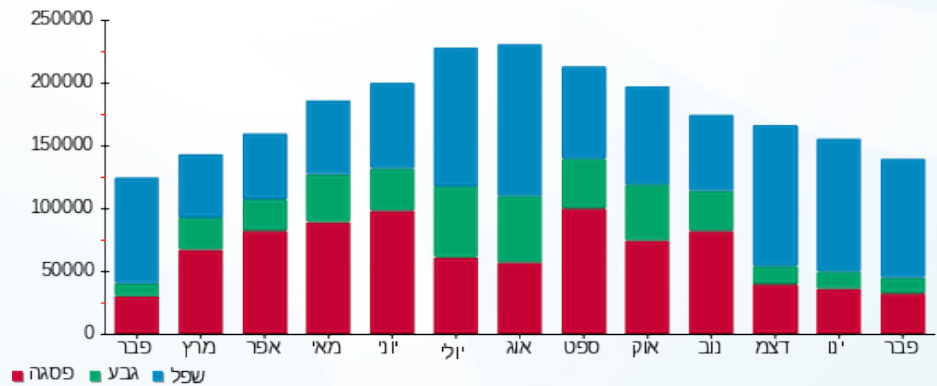
200.95 ₪	תשלום קבוע	
0.00 ₪	תשלום עבור גודל חיבור בKVA (0x0)	
68,441.21 ₪	סה"כ לתשלום	לא כולל מע"מ

התפלגות חיוב בש"ח לפי תעו"ז



פסגה (28,545.57 ₪) 48%
 גבע (6,870.34 ₪) 10%
 שפל (32,824.35 ₪) 42%

הסטוריית צריכה בקוט"ש



12/04/20 תאריך הפקה:
 29/02/20 תאריך קריאה נוכחית:
 01/02/20 תאריך קריאה קודמת:

שם דייר: ווקמי
 שם אתר: קשת קרמנצקי

לקוח/ה נכבד/ה, אנו מתכבדים להגיש את חישוב צריכת החשמל לתקופה 01/02/20 - 29/02/20:

ווקמי - 1 - 14152680(0x0)

סוג תעריף	סוג צריכה	קריאה קודמת	קריאה נוכחית	סה"כ צריכה בקוט"ש	מחיר לקוט"ש בא"ג	סה"כ לתשלום
פרטי חשבון עבור תאריכים:						
		01/02/20	29/02/20			
777	פסגה	675,842.06	681,647.21	5,805.15	93.10	5,404.59 ₪
778	גבע	252,301.67	253,704.96	1,403.29	56.22	788.93 ₪
779	שפל	468,110.29	483,712.76	15,602.47	34.70	5,414.06 ₪

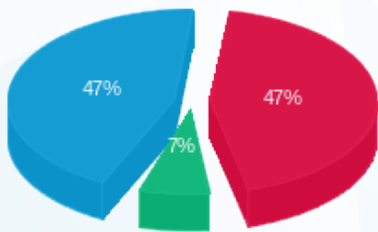
סה"כ לדייר:

פסגה	גבע	שפל	סה"כ	שיא ביקוש
5,805.15	1,403.29	15,602.47	22,810.91	
5,404.59 ₪	788.93 ₪	5,414.06 ₪	11,607.58 ₪	

סה"כ צריכה
 סה"כ לתשלום

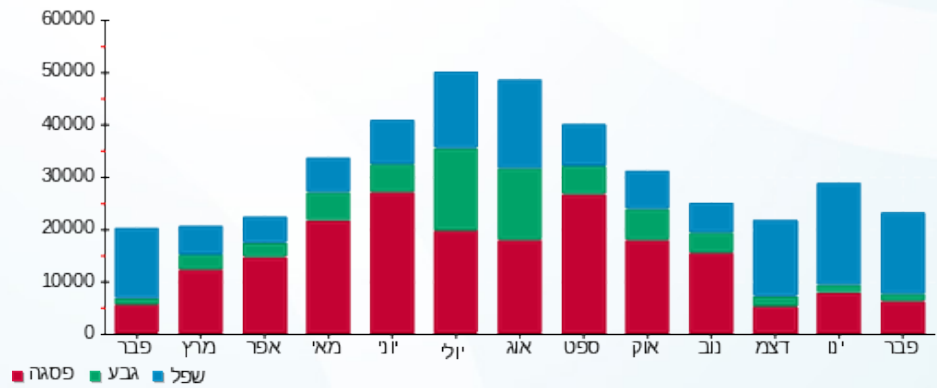
200.95 ₪	תשלום קבוע	
0.00 ₪	תשלום עבור גודל חיבור בKVA (0x0)	
11,808.53 ₪	סה"כ לתשלום	לא כולל מע"מ

התפלגות חיוב בש"ח לפי תעו"ז



■ פסגה (5,404.59 ₪)
 ■ גבע (788.93 ₪)
 ■ שפל (5,414.06 ₪)

הסטוריית צריכה בקוט"ש





12/04/20 תאריך הפקדה:
 29/02/20 תאריך קריאה נוכחית:
 01/02/20 תאריך קריאה קודמת:

שם דייר: עדיקה
 שם אתר: קשת קרמנצקי

לקוח/ה נכבד/ה, אנו מתכבדים להגיש את חישוב צריכת החשמל לתקופה 01/02/20 - 29/02/20:

עדיקה - 1 - 14158939(0x0)

סוג תעריף	סוג צריכה	קריאה קודמת	קריאה נוכחית	סה"כ צריכה בקוט"ש	מחיר לקוט"ש בא"ג	סה"כ לתשלום
		01/02/20	29/02/20	פרטי חשבון עבור תאריכים:		
777	פסגה	639,233.05	642,108.75	2,875.70	93.10	2,677.28 ₪
778	גבע	178,041.44	178,877.74	836.30	56.22	470.17 ₪
779	שפל	313,389.07	322,433.97	9,044.90	34.70	3,138.58 ₪

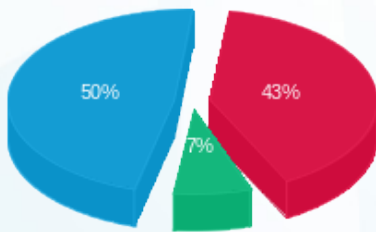
סה"כ לדיר:

פסגה	גבע	שפל	סה"כ	שיא ביקוש
2,875.70	836.30	9,044.90	12,756.90	
2,677.28 ₪	470.17 ₪	3,138.58 ₪	6,286.02 ₪	

סה"כ צריכה
 סה"כ לתשלום

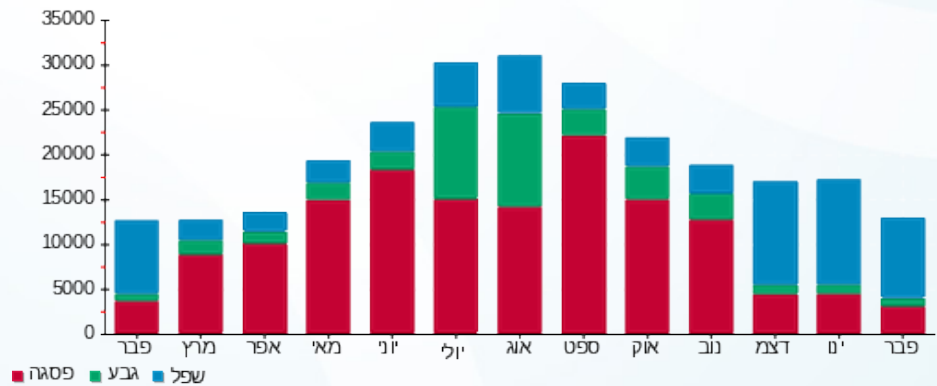
200.95 ₪	תשלום קבוע	
0.00 ₪	תשלום עבור גודל חיבור בKVA (0x0)	
6,486.97 ₪	סה"כ לתשלום	לא כולל מע"מ

התפלגות חיוב בש"ח לפי תע"ז



■ פסגה (2,677.28 ₪)
 ■ גבע (470.17 ₪)
 ■ שפל (3,138.58 ₪)

הסטוריית צריכה בקוט"ש





12/04/20

תאריך הפקדה:

שם דייר: רלבד
שם אתר: קשת קרמנצקי

29/02/20

תאריך קריאה נוכחית:

01/02/20

תאריך קריאה קודמת:

לקוח/ה נכבד/ה, אנו מתכבדים להגיש את חישוב צריכת החשמל לתקופה 01/02/20 - 29/02/20:

רלבד - 1 - 14152676 (0x0)

סוג תעריף	סוג צריכה	קריאה קודמת	קריאה נוכחית	סה"כ צריכה בקוט"ש	מחיר לקוט"ש בא"ג	סה"כ לתשלום
פרטי חשבון עבור תאריכים:						
		01/02/20	29/02/20			
777	פסגה	200,433.79	203,252.49	2,818.70	93.10	2,624.21 ₪
778	גבע	113,188.51	114,109.27	920.76	56.22	517.65 ₪
779	שפל	330,672.43	338,839.62	8,167.19	34.70	2,834.01 ₪

סה"כ לדייר:

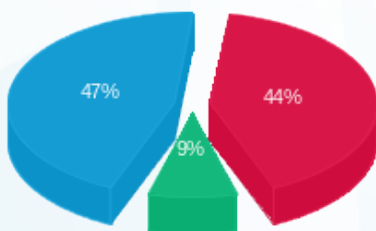
פסגה	גבע	שפל	סה"כ	שיא ביקוש
2,818.70	920.76	8,167.19	11,906.65	
2,624.21 ₪	517.65 ₪	2,834.01 ₪	5,975.88 ₪	

סה"כ צריכה

סה"כ לתשלום

200.95 ₪	תשלום קבוע	
0.00 ₪	תשלום עבור גודל חיבור בKVA (0x0)	
6,176.83 ₪	סה"כ לתשלום	לא כולל מע"מ

התפלגות חיוב בש"ח לפי תע"ז



- פסגה (2,624.21 ₪) 47%
- גבע (517.65 ₪) 9%
- שפל (2,834.01 ₪) 44%

הסטוריית צריכה בקוט"ש

