



12/04/20 תאריך הפקה:
 31/03/20 תאריך קריאה נוכחית:
 01/03/20 תאריך קריאה קודמת:

שם דייר: אושר עד
 שם אתר: קשת קרמנצקי

לקוח/ה נכבד/ה, אנו מתכבדים להגיש את חישוב צריכת החשמל לתקופה 01/03/20 - 31/03/20:

אשר עד - 1 - 14158988 (0x0)

סוג תעריף	סוג צריכה	קריאה קודמת	קריאה נוכחית	סה"כ צריכה בקוט"ש	מחיר לקוט"ש בא"ג	סה"כ לתשלום
		01/03/20	31/03/20			
777	פסגה	3,449,052.68	3,520,186.64	71,133.96	45.44	32,323.27 ₪
778	גבע	1,648,148.80	1,675,644.84	27,496.04	37.65	10,352.26 ₪
779	שפל	3,210,388.97	3,266,672.80	56,283.83	31.07	17,487.39 ₪

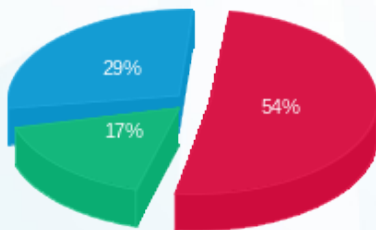
סה"כ לדייר:

פסגה	גבע	שפל	סה"כ	שיא ביקוש
71,133.96	27,496.04	56,283.83	154,913.83	
32,323.27 ₪	10,352.26 ₪	17,487.39 ₪	60,162.92 ₪	

סה"כ צריכה
 סה"כ לתשלום

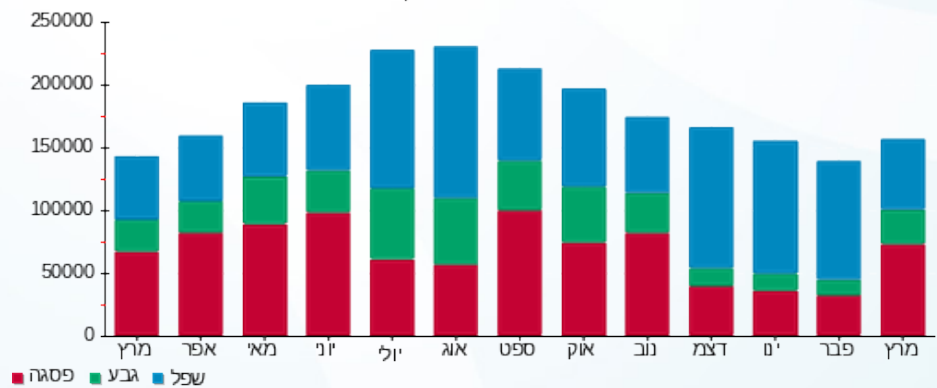
200.95 ₪	תשלום קבוע	
0.00 ₪	תשלום עבור גודל חיבור בKVA (0x0)	
60,363.87 ₪	סה"כ לתשלום	לא כולל מע"מ

התפלגות חיוב בש"ח לפי תע"ז



■ פסגה (32,323.27 ₪)
 ■ גבע (10,352.26 ₪)
 ■ שפל (17,487.39 ₪)

הסטוריית צריכה בקוט"ש





12/04/20 תאריך הפקה:
 31/03/20 תאריך קריאה נוכחית:
 01/03/20 תאריך קריאה קודמת:

שם דייר: ווקמי
 שם אתר: קשת קרמנצקי

לקוח/ה נכבד/ה, אנו מתכבדים להגיש את חישוב צריכת החשמל לתקופה 01/03/20 - 31/03/20:

ווקמי - 1 - 14152680(0x0)

סוג תעריף	סוג צריכה	קריאה קודמת	קריאה נוכחית	סה"כ צריכה בקוט"ש	מחיר לקוט"ש בא"ג	סה"כ לתשלום
		01/03/20	31/03/20	פרטי חשבון עבור תאריכים:		
777	פסגה	681,647.21	695,115.16	13,467.95	45.44	6,119.84 ₪
778	גבע	253,704.96	256,862.37	3,157.41	37.65	1,188.76 ₪
779	שפל	483,712.76	492,996.23	9,283.47	31.07	2,884.37 ₪

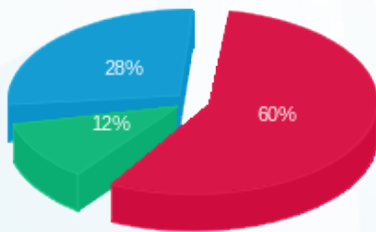
סה"כ לדייר:

פסגה	גבע	שפל	סה"כ	שיא ביקוש
13,467.95	3,157.41	9,283.47	25,908.83	
6,119.84 ₪	1,188.76 ₪	2,884.37 ₪	10,192.98 ₪	

סה"כ צריכה
 סה"כ לתשלום

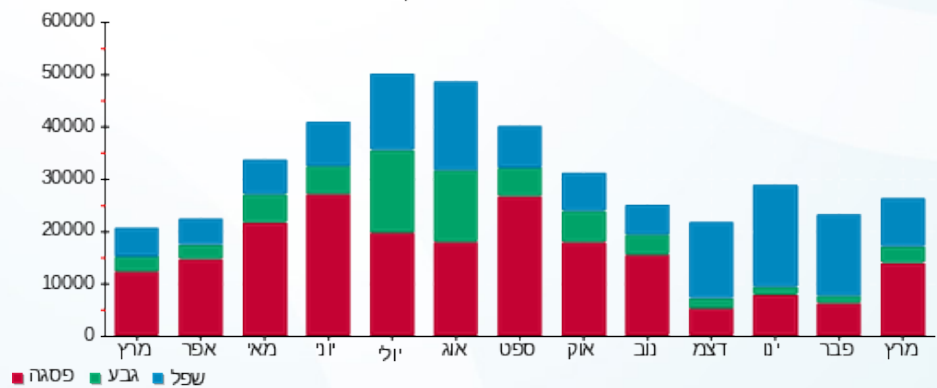
200.95 ₪	תשלום קבוע	
0.00 ₪	תשלום עבור גודל חיבור בKVA (0x0)	
10,393.93 ₪	סה"כ לתשלום	לא כולל מע"מ

התפלגות חיוב בש"ח לפי תעו"ז



פסגה (6,119.84 ₪) 60%
 גבע (1,188.76 ₪) 12%
 שפל (2,884.37 ₪) 28%

הסטוריית צריכה בקוט"ש





12/04/20 תאריך הפקדה:
 31/03/20 תאריך קריאה נוכחית:
 01/03/20 תאריך קריאה קודמת:

שם דייר: עדיקה
 שם אתר: קשת קרמנצקי

לקוח/ה נכבד/ה, אנו מתכבדים להגיש את חישוב צריכת החשמל לתקופה 01/03/20 - 31/03/20:

עדיקה - 1 - 14158939(0x0)

סוג תעריף	סוג צריכה	קריאה קודמת	קריאה נוכחית	סה"כ צריכה בקוט"ש	מחיר לקוט"ש בא"ג	סה"כ לתשלום
פרטי חשבון עבור תאריכים:						
777	פסגה	01/03/20	31/03/20	8,158.30	45.44	3,707.13 ₪
778	גבע	178,877.74	180,013.94	1,136.20	37.65	427.78 ₪
779	שפל	322,433.97	324,994.17	2,560.20	31.07	795.45 ₪

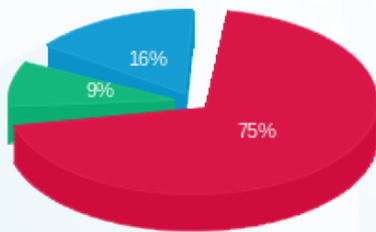
סה"כ לדיר:

פסגה	גבע	שפל	סה"כ	שיא ביקוש
8,158.30	1,136.20	2,560.20	11,854.70	
3,707.13 ₪	427.78 ₪	795.45 ₪	4,930.36 ₪	

סה"כ צריכה
 סה"כ לתשלום

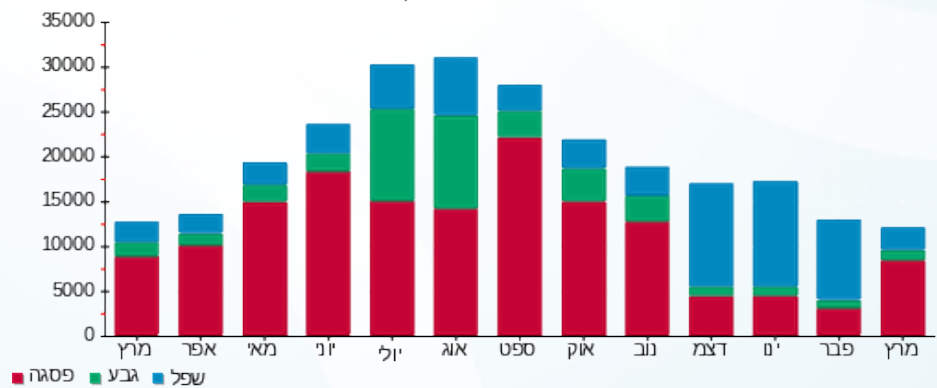
200.95 ₪	תשלום קבוע	
0.00 ₪	תשלום עבור גודל חיבור בKVA (0x0)	
5,131.31 ₪	סה"כ לתשלום	לא כולל מע"מ

התפלגות חיוב בש"ח לפי תעו"ז



פסגה (3,707.13 ₪)
 גבע (427.78 ₪)
 שפל (795.45 ₪)

הסטוריית צריכה בקוט"ש





12/04/20

תאריך הפקדה:

שם דייר: רלבד
שם אתר: קשת קרמנצקי

31/03/20

תאריך קריאה נוכחית:

01/03/20

תאריך קריאה קודמת:

לקוח/ה נכבד/ה, אנו מתכבדים להגיש את חישוב צריכת החשמל לתקופה 01/03/20 - 31/03/20:

רלבד - 1 - 14152676 (0x0)

סוג תעריף	סוג צריכה	קריאה קודמת	קריאה נוכחית	סה"כ צריכה בקוט"ש	מחיר לקוט"ש בא"ג	סה"כ לתשלום
פרטי חשבון עבור תאריכים:						
		01/03/20	31/03/20			
777	פסגה	203,252.49	209,791.90	6,539.41	45.44	2,971.51 ₪
778	גבע	114,109.27	116,180.99	2,071.72	37.65	780.00 ₪
779	שפל	338,839.62	343,699.10	4,859.48	31.07	1,509.84 ₪

סה"כ לדייר:

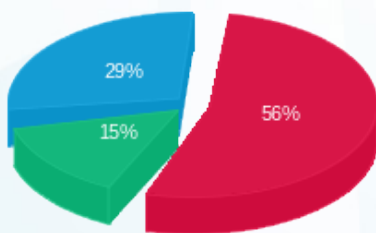
פסגה	גבע	שפל	סה"כ	שיא ביקוש
6,539.41	2,071.72	4,859.48	13,470.61	
2,971.51 ₪	780.00 ₪	1,509.84 ₪	5,261.35 ₪	

סה"כ צריכה

סה"כ לתשלום

200.95 ₪	תשלום קבוע	
0.00 ₪	תשלום עבור גודל חיבור בKVA (0x0)	
5,462.30 ₪	סה"כ לתשלום	לא כולל מע"מ

התפלגות חיוב בש"ח לפי תע"ז



■ פסגה (2,971.51 ₪)
■ גבע (780.00 ₪)
■ שפל (1,509.84 ₪)

הסטוריית צריכה בקוט"ש

