



12/04/20 תאריך הפקה:
 31/03/20 תאריך קריאה נוכחית:
 01/03/20 תאריך קריאה קודמת:

שם דייר: *מיזוג אויר
שם אתר: רמות אפי קונקורד בעמ

לקוח/ה נכבד/ה, אנו מתכבדים להגיש את חישוב צריכת החשמל לתקופה 01/03/20 - 31/03/20:

ציור 1 (CH1) קריטי - 1 - (0x0)81016876

סוג תעריף	סוג צריכה	קריאה קודמת	קריאה נוכחית	סה"כ צריכה בקוט"ש	מחיר לקוט"ש בא"ג	סה"כ לתשלום
פרטי חשבון עבור תאריכים:			01/03/20	31/03/20		
777	פסגה	1,366,588.80	1,366,771.20	182.40	45.44	82.88 ₪
778	גבע	525,955.20	526,022.40	67.20	37.65	25.30 ₪
779	שפל	830,966.40	831,144.00	177.60	31.07	55.18 ₪

לוח משאבות קריטי - 2 - (0x0)81016876

סוג תעריף	סוג צריכה	קריאה קודמת	קריאה נוכחית	סה"כ צריכה בקוט"ש	מחיר לקוט"ש בא"ג	סה"כ לתשלום
פרטי חשבון עבור תאריכים:			01/03/20	31/03/20		
777	פסגה	452,468.60	452,490.80	22.20	45.44	10.09 ₪
778	גבע	244,943.60	244,946.60	3.00	37.65	1.13 ₪
779	שפל	671,696.80	671,704.40	7.60	31.07	2.36 ₪

ציור 2 (CH2) - 1 - (0x0)81016893

סוג תעריף	סוג צריכה	קריאה קודמת	קריאה נוכחית	סה"כ צריכה בקוט"ש	מחיר לקוט"ש בא"ג	סה"כ לתשלום
פרטי חשבון עבור תאריכים:			01/03/20	31/03/20		
777	פסגה	1,352,044.80	1,373,212.80	21,168.00	45.44	9,618.74 ₪
778	גבע	392,659.20	397,034.40	4,375.20	37.65	1,647.26 ₪
779	שפל	736,140.00	745,824.00	9,684.00	31.07	3,008.82 ₪

ציור 3 (CH2) - 2 - (0x0)81016893

סוג תעריף	סוג צריכה	קריאה קודמת	קריאה נוכחית	סה"כ צריכה בקוט"ש	מחיר לקוט"ש בא"ג	סה"כ לתשלום
פרטי חשבון עבור תאריכים:			01/03/20	31/03/20		
777	פסגה	1,287,804.00	1,288,036.80	232.80	45.44	105.78 ₪
778	גבע	324,621.60	324,696.00	74.40	37.65	28.01 ₪
779	שפל	569,277.60	569,474.40	196.80	31.07	61.15 ₪





לוח משאבות גג - 3 - 81016893(0x0)

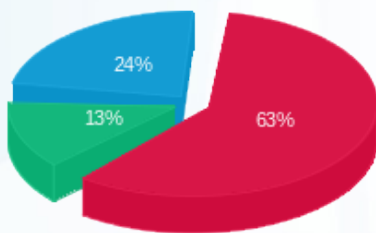
סה"כ לתשלום	מחיר לקוט"ש בא"ג	סה"כ צריכה בקוט"ש	קריאה נוכחית	קריאה קודמת	סוג צריכה	סוג תעריף
			31/03/20	01/03/20	פרטי חשבון עבור תאריכים:	
₪ 8,254.99	45.44	18,166.80	1,398,691.20	1,380,524.40	פסגה	777
₪ 2,035.51	37.65	5,406.40	595,656.40	590,250.00	גבע	778
₪ 3,689.38	31.07	11,874.40	1,662,809.20	1,650,934.80	שפל	779

סה"כ לדירה:

שיא ביקוש	סה"כ	שפל	גבע	פסגה	סה"כ צריכה
127.20	71,638.80	21,940.40	9,926.20	39,772.20	סה"כ לתשלום
	₪ 28,626.58	₪ 6,816.88	₪ 3,737.21	₪ 18,072.49	

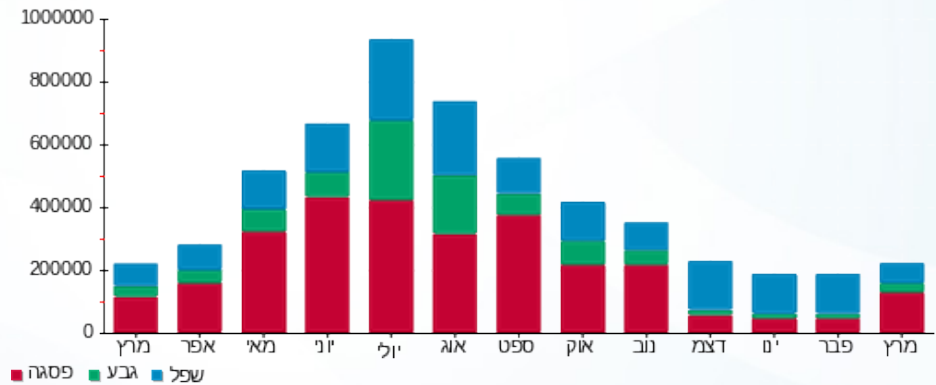
₪ 200.95	תשלום קבוע	
₪ 0.00	תשלום עבור גודל חיבור בKVA (0x0)	
₪ 28,827.53	סה"כ לתשלום	לא כולל מע"מ

התפלגות חיוב בש"ח לפי תעו"ז



- פסגה (₪ 18,072.49) 63%
- גבע (₪ 3,737.21) 13%
- שפל (₪ 6,816.88) 24%

הסטוריית צריכה בקוט"ש





12/04/20 תאריך הפקה:
 31/03/20 תאריך קריאה נוכחית:
 01/03/20 תאריך קריאה קודמת:

שם דייר: *ציבורי
שם אתר: רמות אפי קונקורד בעמ

לקוח/ה נכבד/ה, אנו מתכבדים להגיש את חישוב צריכת החשמל לתקופה 01/03/20 - 31/03/20:

ראשי ב. חיוני 1 - 6 - 81016782(0x0)

סוג תעריף	סוג צריכה	קריאה קודמת	קריאה נוכחית	סה"כ צריכה בקוט"ש	מחיר לקוט"ש בא"ג	סה"כ לתשלום
			31/03/20	01/03/20	פרטי חשבון עבור תאריכים:	
777	פסגה	6,492,249.60	6,544,089.60	51,840.00	45.44	23,556.10 ₪
778	גבע	2,427,270.40	2,440,230.40	12,960.00	37.65	4,879.44 ₪
779	שפל	6,122,963.20	6,150,560.00	27,596.80	31.07	8,574.33 ₪

סימון עישר ושות 1 - 81016784(0x0)

סוג תעריף	סוג צריכה	קריאה קודמת	קריאה נוכחית	סה"כ צריכה בקוט"ש	מחיר לקוט"ש בא"ג	סה"כ לתשלום
			31/03/20	01/03/20	פרטי חשבון עבור תאריכים:	
777	פסגה	141,831.48	142,828.26	-996.78	45.44	-452.94 ₪
778	גבע	34,185.81	34,355.51	-169.70	37.65	-63.89 ₪
779	שפל	98,534.92	98,960.27	-425.35	31.07	-132.16 ₪

קומה 11 סמטק 2 - 81016784(0x0)

סוג תעריף	סוג צריכה	קריאה קודמת	קריאה נוכחית	סה"כ צריכה בקוט"ש	מחיר לקוט"ש בא"ג	סה"כ לתשלום
			31/03/20	01/03/20	פרטי חשבון עבור תאריכים:	
777	פסגה	60,322.90	60,785.17	-462.27	45.44	-210.06 ₪
778	גבע	12,742.36	12,805.00	-62.64	37.65	-23.58 ₪
779	שפל	37,326.67	37,482.36	-155.70	31.07	-48.38 ₪

קומה 11 קסם אנרגיה בע"מ 3 - 81016784(0x0)

סוג תעריף	סוג צריכה	קריאה קודמת	קריאה נוכחית	סה"כ צריכה בקוט"ש	מחיר לקוט"ש בא"ג	סה"כ לתשלום
			31/03/20	01/03/20	פרטי חשבון עבור תאריכים:	
777	פסגה	38,768.23	38,875.35	-107.12	45.44	-48.68 ₪
778	גבע	8,701.36	8,721.82	-20.46	37.65	-7.70 ₪
779	שפל	26,820.33	26,873.16	-52.82	31.07	-16.41 ₪




קומה 12 דוראד - 1 - (0x0)81016787

סוג תעריף	סוג צריכה	קריאה קודמת	קריאה נוכחית	סה"כ צריכה בקוט"ש	מחיר לקוט"ש בא"ג	סה"כ לתשלום
פרטי חשבון עבור תאריכים:						
777	פסגה	01/03/20	31/03/20	-2,511.20	45.44	₪ -1,141.09
778	גבע	59,451.00	59,868.00	-417.00	37.65	₪ -157.00
779	שפל	177,328.80	178,411.60	-1,082.80	31.07	₪ -336.43

קומה 12 בר לב - 2 - (0x0)81016787

סוג תעריף	סוג צריכה	קריאה קודמת	קריאה נוכחית	סה"כ צריכה בקוט"ש	מחיר לקוט"ש בא"ג	סה"כ לתשלום
פרטי חשבון עבור תאריכים:						
777	פסגה	01/03/20	31/03/20	-2,086.30	45.44	₪ -948.01
778	גבע	44,409.60	44,756.90	-347.30	37.65	₪ -130.76
779	שפל	126,091.40	126,803.40	-712.00	31.07	₪ -221.22

קומה 12 משרד 5 מערב אנה אלרואי עוד - 4 - (0x0)81016787

סוג תעריף	סוג צריכה	קריאה קודמת	קריאה נוכחית	סה"כ צריכה בקוט"ש	מחיר לקוט"ש בא"ג	סה"כ לתשלום
פרטי חשבון עבור תאריכים:						
777	פסגה	01/03/20	31/03/20	-167.40	45.44	₪ -76.07
778	גבע	4,791.80	4,814.30	-22.50	37.65	₪ -8.47
779	שפל	13,493.30	13,547.50	-54.20	31.07	₪ -16.84

קומה 12 ביכלר לאור - 5 - (0x0)81016787

סוג תעריף	סוג צריכה	קריאה קודמת	קריאה נוכחית	סה"כ צריכה בקוט"ש	מחיר לקוט"ש בא"ג	סה"כ לתשלום
פרטי חשבון עבור תאריכים:						
777	פסגה	01/03/20	31/03/20	-273.10	45.44	₪ -124.10
778	גבע	5,997.50	6,038.30	-40.80	37.65	₪ -15.36
779	שפל	21,443.40	21,542.90	-99.50	31.07	₪ -30.91

קומה 18 בני ברק גיט בע"מ - 4 - (0x0)81016875

סוג תעריף	סוג צריכה	קריאה קודמת	קריאה נוכחית	סה"כ צריכה בקוט"ש	מחיר לקוט"ש בא"ג	סה"כ לתשלום
פרטי חשבון עבור תאריכים:						
777	פסגה	01/03/20	31/03/20	-2,828.00	45.44	₪ -1,285.04
778	גבע	49,890.40	50,576.40	-686.00	37.65	₪ -258.28
779	שפל	127,002.00	128,459.20	-1,457.20	31.07	₪ -452.75




ציור 1 (CH1) קריטי - 1 - 81016876(0x0)

סוג תעריף	סוג צריכה	קריאה קודמת	קריאה נוכחית	סה"כ צריכה בקוט"ש	מחיר לקוט"ש בא"ג	סה"כ לתשלום
			31/03/20	01/03/20	פרטי חשבון עבור תאריכים:	
777	פסגה	1,366,588.80	1,366,771.20	-182.40	45.44	₪ -82.88
778	גבע	525,955.20	526,022.40	-67.20	37.65	₪ -25.30
779	שפל	830,966.40	831,144.00	-177.60	31.07	₪ -55.18

לוח משאבות קריטי - 2 - 81016876(0x0)

סוג תעריף	סוג צריכה	קריאה קודמת	קריאה נוכחית	סה"כ צריכה בקוט"ש	מחיר לקוט"ש בא"ג	סה"כ לתשלום
			31/03/20	01/03/20	פרטי חשבון עבור תאריכים:	
777	פסגה	452,468.60	452,490.80	-22.20	45.44	₪ -10.09
778	גבע	244,943.60	244,946.60	-3.00	37.65	₪ -1.13
779	שפל	671,696.80	671,704.40	-7.60	31.07	₪ -2.36

קומה 9 סיגניצ'ר - 1 - 81016877(0x0)

סוג תעריף	סוג צריכה	קריאה קודמת	קריאה נוכחית	סה"כ צריכה בקוט"ש	מחיר לקוט"ש בא"ג	סה"כ לתשלום
			31/03/20	01/03/20	פרטי חשבון עבור תאריכים:	
777	פסגה	170,611.30	172,789.10	-2,177.80	45.44	₪ -989.59
778	גבע	52,561.40	52,986.20	-424.80	37.65	₪ -159.94
779	שפל	144,918.80	145,893.80	-975.00	31.07	₪ -302.93

קומה 9 טרוולפורט - 2 - 81016877(0x0)

סוג תעריף	סוג צריכה	קריאה קודמת	קריאה נוכחית	סה"כ צריכה בקוט"ש	מחיר לקוט"ש בא"ג	סה"כ לתשלום
			31/03/20	01/03/20	פרטי חשבון עבור תאריכים:	
777	פסגה	62,082.00	62,892.10	-810.10	45.44	₪ -368.11
778	גבע	14,433.70	14,539.20	-105.50	37.65	₪ -39.72
779	שפל	42,722.00	42,994.20	-272.20	31.07	₪ -84.57

ברק גיט מיסטריאל ק. - 3 - 81016877(0x0)

סוג תעריף	סוג צריכה	קריאה קודמת	קריאה נוכחית	סה"כ צריכה בקוט"ש	מחיר לקוט"ש בא"ג	סה"כ לתשלום
			31/03/20	01/03/20	פרטי חשבון עבור תאריכים:	
777	פסגה	68,706.00	69,919.20	-1,213.20	45.44	₪ -551.28
778	גבע	17,993.60	18,160.60	-167.00	37.65	₪ -62.88
779	שפל	61,562.60	62,006.40	-443.80	31.07	₪ -137.89




קומה 16 כפיר זאב - 3 - 81016881(0x0)

סוג תעריף	סוג צריכה	קריאה קודמת	קריאה נוכחית	סה"כ צריכה בקוט"ש	מחיר לקוט"ש בא"ג	סה"כ לתשלום
פרטי חשבון עבור תאריכים:						
777	פסגה	01/03/20	31/03/20	-452.70	45.44	205.71 ₪
778	גבע	3,290.40	3,372.40	-82.00	37.65	30.87 ₪
779	שפל	10,860.40	11,004.50	-144.10	31.07	44.77 ₪

צילר 2 (1) - 81016893(0x0) - CH2

סוג תעריף	סוג צריכה	קריאה קודמת	קריאה נוכחית	סה"כ צריכה בקוט"ש	מחיר לקוט"ש בא"ג	סה"כ לתשלום
פרטי חשבון עבור תאריכים:						
777	פסגה	01/03/20	31/03/20	-21,168.00	45.44	9,618.74 ₪
778	גבע	392,659.20	397,034.40	-4,375.20	37.65	1,647.26 ₪
779	שפל	736,140.00	745,824.00	-9,684.00	31.07	3,008.82 ₪

צילר 3 (2) - 81016893(0x0) - CH2

סוג תעריף	סוג צריכה	קריאה קודמת	קריאה נוכחית	סה"כ צריכה בקוט"ש	מחיר לקוט"ש בא"ג	סה"כ לתשלום
פרטי חשבון עבור תאריכים:						
777	פסגה	01/03/20	31/03/20	-232.80	45.44	105.78 ₪
778	גבע	324,621.60	324,696.00	-74.40	37.65	28.01 ₪
779	שפל	569,277.60	569,474.40	-196.80	31.07	61.15 ₪

לוח משאבות נג - 3 - 81016893(0x0)

סוג תעריף	סוג צריכה	קריאה קודמת	קריאה נוכחית	סה"כ צריכה בקוט"ש	מחיר לקוט"ש בא"ג	סה"כ לתשלום
פרטי חשבון עבור תאריכים:						
777	פסגה	01/03/20	31/03/20	-18,166.80	45.44	8,254.99 ₪
778	גבע	590,250.00	595,656.40	-5,406.40	37.65	2,035.51 ₪
779	שפל	1,650,934.80	1,662,809.20	-11,874.40	31.07	3,689.38 ₪

ראשי ב. חיוני 2 - 4 - 81016893(0x0)

סוג תעריף	סוג צריכה	קריאה קודמת	קריאה נוכחית	סה"כ צריכה בקוט"ש	מחיר לקוט"ש בא"ג	סה"כ לתשלום
פרטי חשבון עבור תאריכים:						
777	פסגה	01/03/20	31/03/20	70,784.00	45.44	32,164.25 ₪
778	גבע	2,075,692.80	2,091,660.80	15,968.00	37.65	6,011.95 ₪
779	שפל	5,133,248.00	5,169,152.00	35,904.00	31.07	11,155.37 ₪




קומת קרקע מסעדת סטיישן - 5 - (0x0)81016893

סוג תעריף	סוג צריכה	קריאה קודמת	קריאה נוכחית	סה"כ צריכה בקוט"ש	מחיר לקוט"ש בא"ג	סה"כ לתשלום
פרטי חשבון עבור תאריכים:						
777	פסגה	01/03/20	31/03/20	-4,303.80	45.44	₪ -1,955.65
778	גבע	50,705.00	51,017.20	-312.20	37.65	₪ -117.54
779	שפל	146,650.40	147,514.60	-864.20	31.07	₪ -268.51

קומה 6 טוגה נטורקס בע"מ צפון - 1 - (0x0)81016918

סוג תעריף	סוג צריכה	קריאה קודמת	קריאה נוכחית	סה"כ צריכה בקוט"ש	מחיר לקוט"ש בא"ג	סה"כ לתשלום
פרטי חשבון עבור תאריכים:						
777	פסגה	01/03/20	31/03/20	-3,678.40	45.44	₪ -1,671.46
778	גבע	87,834.80	88,793.80	-959.00	37.65	₪ -361.06
779	שפל	251,662.60	254,066.40	-2,403.80	31.07	₪ -746.86

קיו אס אמ תוכנה קומה 6 דרום - 2 - (0x0)81016918

סוג תעריף	סוג צריכה	קריאה קודמת	קריאה נוכחית	סה"כ צריכה בקוט"ש	מחיר לקוט"ש בא"ג	סה"כ לתשלום
פרטי חשבון עבור תאריכים:						
777	פסגה	01/03/20	31/03/20	-686.30	45.44	₪ -311.85
778	גבע	13,923.10	14,067.50	-144.40	37.65	₪ -54.37
779	שפל	39,639.50	39,989.50	-350.00	31.07	₪ -108.75

קומה 6 טוגה נטורקס בע"מ מערב - 3 - (0x0)81016918

סוג תעריף	סוג צריכה	קריאה קודמת	קריאה נוכחית	סה"כ צריכה בקוט"ש	מחיר לקוט"ש בא"ג	סה"כ לתשלום
פרטי חשבון עבור תאריכים:						
777	פסגה	01/03/20	31/03/20	-17.70	45.44	₪ -8.04
778	גבע	10,297.40	10,303.30	-5.90	37.65	₪ -2.22
779	שפל	27,410.90	27,427.20	-16.30	31.07	₪ -5.06

קומה 8 מילים שירותי כתיבה - 2 - (0x0)81016920

סוג תעריף	סוג צריכה	קריאה קודמת	קריאה נוכחית	סה"כ צריכה בקוט"ש	מחיר לקוט"ש בא"ג	סה"כ לתשלום
פרטי חשבון עבור תאריכים:						
777	פסגה	01/03/20	31/03/20	-1,186.30	45.44	₪ -539.05
778	גבע	18,936.90	19,193.00	-256.10	37.65	₪ -96.42
779	שפל	48,336.20	48,776.70	-440.50	31.07	₪ -136.86




קומה 8 אלייד תשתיות בע"מ - 4 - 81016920(0x0)

סוג תעריף	סוג צריכה	קריאה קודמת	קריאה נוכחית	סה"כ צריכה בקוט"ש	מחיר לקוט"ש בא"ג	סה"כ לתשלום
פרטי חשבון עבור תאריכים:			31/03/20	01/03/20		
777	פסגה	17,633.50	18,010.90	-377.40	45.44	171.49 ₪
778	גבע	4,030.70	4,049.00	-18.30	37.65	6.89 ₪
779	שפל	11,589.90	11,637.40	-47.50	31.07	14.76 ₪

קומה 7 חברה כלכלית - 1 - 81016945(0x0)

סוג תעריף	סוג צריכה	קריאה קודמת	קריאה נוכחית	סה"כ צריכה בקוט"ש	מחיר לקוט"ש בא"ג	סה"כ לתשלום
פרטי חשבון עבור תאריכים:			31/03/20	01/03/20		
777	פסגה	177,673.80	180,276.40	-2,602.60	45.44	1,182.62 ₪
778	גבע	48,992.40	49,332.80	-340.40	37.65	128.16 ₪
779	שפל	144,438.60	145,322.40	-883.80	31.07	274.60 ₪

קומה 7 קיירוס ישראל בע"מ - 2 - 81016945(0x0)

סוג תעריף	סוג צריכה	קריאה קודמת	קריאה נוכחית	סה"כ צריכה בקוט"ש	מחיר לקוט"ש בא"ג	סה"כ לתשלום
פרטי חשבון עבור תאריכים:			31/03/20	01/03/20		
777	פסגה	16,013.10	16,349.80	-336.70	45.44	153.00 ₪
778	גבע	4,542.90	4,611.10	-68.20	37.65	25.68 ₪
779	שפל	15,136.50	15,262.40	-125.90	31.07	39.12 ₪

קומה 7 משרד ריק - 4 - 81016945(0x0)

סוג תעריף	סוג צריכה	קריאה קודמת	קריאה נוכחית	סה"כ צריכה בקוט"ש	מחיר לקוט"ש בא"ג	סה"כ לתשלום
פרטי חשבון עבור תאריכים:			31/03/20	01/03/20		
777	פסגה	40,646.20	41,482.90	-836.70	45.44	380.20 ₪
778	גבע	10,474.80	10,556.00	-81.20	37.65	30.57 ₪
779	שפל	23,155.20	23,317.50	-162.30	31.07	50.43 ₪

קומה 5 מכללת מבחר - 6 - 81016945(0x0)

סוג תעריף	סוג צריכה	קריאה קודמת	קריאה נוכחית	סה"כ צריכה בקוט"ש	מחיר לקוט"ש בא"ג	סה"כ לתשלום
פרטי חשבון עבור תאריכים:			31/03/20	01/03/20		
777	פסגה	28,477.20	29,320.20	-843.00	45.44	383.06 ₪
778	גבע	7,168.60	7,344.20	-175.60	37.65	66.11 ₪
779	שפל	22,223.60	22,720.00	-496.40	31.07	154.23 ₪





קומה 19 - 1 (0x0)81016957 - ACS

סוג תעריף	סוג צריכה	קריאה קודמת	קריאה נוכחית	סה"כ צריכה בקוט"ש	מחיר לקוט"ש בא"ג	סה"כ לתשלום
פרטי חשבון עבור תאריכים:						
777	פסגה	01/03/20	31/03/20	-1,676.20	45.44	₪ -761.67
778	גבע	30,274.40	30,712.20	-437.80	37.65	₪ -164.83
779	שפל	103,298.20	104,348.80	-1,050.60	31.07	₪ -326.42

קומה 19 מורד שמואלי - 2 (0x0)81016957

סוג תעריף	סוג צריכה	קריאה קודמת	קריאה נוכחית	סה"כ צריכה בקוט"ש	מחיר לקוט"ש בא"ג	סה"כ לתשלום
פרטי חשבון עבור תאריכים:						
777	פסגה	01/03/20	31/03/20	-1,321.90	45.44	₪ -600.67
778	גבע	13,653.60	13,870.50	-216.90	37.65	₪ -81.66
779	שפל	49,193.40	49,591.30	-397.90	31.07	₪ -123.63

קומה 19 מיטב ד"ש - 6 (0x0)81016957

סוג תעריף	סוג צריכה	קריאה קודמת	קריאה נוכחית	סה"כ צריכה בקוט"ש	מחיר לקוט"ש בא"ג	סה"כ לתשלום
פרטי חשבון עבור תאריכים:						
777	פסגה	01/03/20	31/03/20	-235.90	45.44	₪ -107.19
778	גבע	1,588.80	1,660.10	-71.30	37.65	₪ -26.84
779	שפל	6,853.90	6,988.50	-134.60	31.07	₪ -41.82

קומה 2 מכללת מבחר - 1 (0x0)81017029

סוג תעריף	סוג צריכה	קריאה קודמת	קריאה נוכחית	סה"כ צריכה בקוט"ש	מחיר לקוט"ש בא"ג	סה"כ לתשלום
פרטי חשבון עבור תאריכים:						
777	פסגה	01/03/20	31/03/20	-1,856.00	45.44	₪ -843.37
778	גבע	81,584.60	82,047.00	-462.40	37.65	₪ -174.09
779	שפל	216,807.60	217,710.20	-902.60	31.07	₪ -280.44

קומה 4 איי. קי. טי. - 1 (0x0)81017032

סוג תעריף	סוג צריכה	קריאה קודמת	קריאה נוכחית	סה"כ צריכה בקוט"ש	מחיר לקוט"ש בא"ג	סה"כ לתשלום
פרטי חשבון עבור תאריכים:						
777	פסגה	01/03/20	31/03/20	-856.50	45.44	₪ -389.19
778	גבע	20,924.50	21,051.80	-127.30	37.65	₪ -47.93
779	שפל	71,557.20	71,882.40	-325.20	31.07	₪ -101.04




קומה 4 צפון ל.מ.י מחקר ופיתוח - 4 - 81017032(0x0)

סוג תעריף	סוג צריכה	קריאה קודמת	קריאה נוכחית	סה"כ צריכה בקוט"ש	מחיר לקוט"ש בא"ג	סה"כ לתשלום
פרטי חשבון עבור תאריכים:						
777	פסגה	01/03/20	31/03/20	-2,428.40	45.44	₪ -1,103.46
778	גבע	36,045.80	36,684.20	-638.40	37.65	₪ -240.36
779	שפל	102,346.60	103,837.30	-1,490.70	31.07	₪ -463.16

קומה 3 מכללת מבחר - 1 - 81017033(0x0)

סוג תעריף	סוג צריכה	קריאה קודמת	קריאה נוכחית	סה"כ צריכה בקוט"ש	מחיר לקוט"ש בא"ג	סה"כ לתשלום
פרטי חשבון עבור תאריכים:						
777	פסגה	01/03/20	31/03/20	-787.80	45.44	₪ -357.98
778	גבע	36,085.00	36,245.20	-160.20	37.65	₪ -60.32
779	שפל	98,705.20	98,983.40	-278.20	31.07	₪ -86.44

יפה אפרתי קומה 3 - 3 - 81017033(0x0)

סוג תעריף	סוג צריכה	קריאה קודמת	קריאה נוכחית	סה"כ צריכה בקוט"ש	מחיר לקוט"ש בא"ג	סה"כ לתשלום
פרטי חשבון עבור תאריכים:						
777	פסגה	01/03/20	31/03/20	-1,037.00	45.44	₪ -471.21
778	גבע	13,298.50	13,462.00	-163.50	37.65	₪ -61.56
779	שפל	42,869.50	43,290.20	-420.70	31.07	₪ -130.71

אקסלנס סוכנות לביטוח בעמ קומה 3 - 4 - 81017033(0x0)

סוג תעריף	סוג צריכה	קריאה קודמת	קריאה נוכחית	סה"כ צריכה בקוט"ש	מחיר לקוט"ש בא"ג	סה"כ לתשלום
פרטי חשבון עבור תאריכים:						
777	פסגה	01/03/20	31/03/20	-380.00	45.44	₪ -172.67
778	גבע	3,683.60	3,723.20	-39.60	37.65	₪ -14.91
779	שפל	12,961.60	13,049.00	-87.40	31.07	₪ -27.16

קומה 10 שכטר - 1 - 81017041(0x0)

סוג תעריף	סוג צריכה	קריאה קודמת	קריאה נוכחית	סה"כ צריכה בקוט"ש	מחיר לקוט"ש בא"ג	סה"כ לתשלום
פרטי חשבון עבור תאריכים:						
777	פסגה	01/03/20	31/03/20	-490.20	45.44	₪ -222.75
778	גבע	8,436.70	8,524.40	-87.70	37.65	₪ -33.02
779	שפל	31,143.10	31,367.20	-224.10	31.07	₪ -69.63




קומה 10 חברת מילים - 3 - 81017041(0x0)

סוג תעריף	סוג צריכה	קריאה קודמת	קריאה נוכחית	סה"כ צריכה בקוט"ש	מחיר לקוט"ש בא"ג	סה"כ לתשלום
פרטי חשבון עבור תאריכים:			31/03/20	01/03/20		
777	פסגה	146,493.00	148,189.00	-1,696.00	45.44	₪ -770.66
778	גבע	41,963.80	42,233.60	-269.80	37.65	₪ -101.58
779	שפל	122,389.80	123,089.00	-699.20	31.07	₪ -217.24

קומה 17 בני ברק גיט - 1 - 81017054(0x0)

סוג תעריף	סוג צריכה	קריאה קודמת	קריאה נוכחית	סה"כ צריכה בקוט"ש	מחיר לקוט"ש בא"ג	סה"כ לתשלום
פרטי חשבון עבור תאריכים:			31/03/20	01/03/20		
777	פסגה	92,415.00	93,095.40	-680.40	45.44	₪ -309.17
778	גבע	42,482.10	42,664.80	-182.70	37.65	₪ -68.79
779	שפל	139,172.10	139,686.60	-514.50	31.07	₪ -159.86

קומה 17 אספרסו קלאב - 2 - 81017054(0x0)

סוג תעריף	סוג צריכה	קריאה קודמת	קריאה נוכחית	סה"כ צריכה בקוט"ש	מחיר לקוט"ש בא"ג	סה"כ לתשלום
פרטי חשבון עבור תאריכים:			31/03/20	01/03/20		
777	פסגה	191,070.00	195,381.80	-4,311.80	45.44	₪ -1,959.28
778	גבע	77,695.20	78,811.40	-1,116.20	37.65	₪ -420.25
779	שפל	187,807.40	189,614.40	-1,807.00	31.07	₪ -561.43

קומה 14 וייבר לב - 3 - 81017138(0x0)

סוג תעריף	סוג צריכה	קריאה קודמת	קריאה נוכחית	סה"כ צריכה בקוט"ש	מחיר לקוט"ש בא"ג	סה"כ לתשלום
פרטי חשבון עבור תאריכים:			31/03/20	01/03/20		
777	פסגה	162,394.80	165,020.20	-2,625.40	45.44	₪ -1,192.98
778	גבע	47,590.20	48,177.20	-587.00	37.65	₪ -221.01
779	שפל	138,308.80	139,723.00	-1,414.20	31.07	₪ -439.39

קומה 15 מיוזיק לאב - 4 - 81017162(0x0)

סוג תעריף	סוג צריכה	קריאה קודמת	קריאה נוכחית	סה"כ צריכה בקוט"ש	מחיר לקוט"ש בא"ג	סה"כ לתשלום
פרטי חשבון עבור תאריכים:			31/03/20	01/03/20		
777	פסגה	473,526.40	477,936.80	-4,410.40	45.44	₪ -2,004.09
778	גבע	146,632.80	147,587.60	-954.80	37.65	₪ -359.48
779	שפל	406,063.60	408,311.60	-2,248.00	31.07	₪ -698.45




קומה 13 יובר - 4 - (0x0)81017179

סוג תעריף	סוג צריכה	קריאה קודמת	קריאה נוכחית	סה"כ צריכה בקוט"ש	מחיר לקוט"ש בא"ג	סה"כ לתשלום
פרטי חשבון עבור תאריכים:						
777	פסגה	01/03/20	31/03/20	-6,740.00	45.44	₪ -3,062.66
778	גבע	198,734.80	200,953.20	-2,218.40	37.65	₪ -835.23
779	שפל	632,006.80	637,807.20	-5,800.40	31.07	₪ -1,802.18

בינת עסקים חניון - 1 - 1 - (0x0)81021647

סוג תעריף	סוג צריכה	קריאה קודמת	קריאה נוכחית	סה"כ צריכה בקוט"ש	מחיר לקוט"ש בא"ג	סה"כ לתשלום
פרטי חשבון עבור תאריכים:						
777	פסגה	01/03/20	31/03/20	-28.86	45.44	₪ -13.12
778	גבע	580.10	590.69	-10.59	37.65	₪ -3.99
779	שפל	1,883.74	1,911.17	-27.42	31.07	₪ -8.52

פלאפון - 1 - (0x0)81040315

סוג תעריף	סוג צריכה	קריאה קודמת	קריאה נוכחית	סה"כ צריכה בקוט"ש	מחיר לקוט"ש בא"ג	סה"כ לתשלום
פרטי חשבון עבור תאריכים:						
777	פסגה	01/03/20	31/03/20	-844.30	45.44	₪ -383.65
778	גבע	23,634.55	23,937.20	-302.65	37.65	₪ -113.95
779	שפל	73,412.35	74,183.70	-771.35	31.07	₪ -239.66

פרטנר - 2 - (0x0)81040315

סוג תעריף	סוג צריכה	קריאה קודמת	קריאה נוכחית	סה"כ צריכה בקוט"ש	מחיר לקוט"ש בא"ג	סה"כ לתשלום
פרטי חשבון עבור תאריכים:						
777	פסגה	01/03/20	31/03/20	-479.55	45.44	₪ -217.91
778	גבע	10,049.55	10,221.10	-171.55	37.65	₪ -64.59
779	שפל	32,305.75	32,745.50	-439.75	31.07	₪ -136.63

סלקום - 3 - (0x0)81040315

סוג תעריף	סוג צריכה	קריאה קודמת	קריאה נוכחית	סה"כ צריכה בקוט"ש	מחיר לקוט"ש בא"ג	סה"כ לתשלום
פרטי חשבון עבור תאריכים:						
777	פסגה	01/03/20	31/03/20	-42.80	45.44	₪ -19.45
778	גבע	3,299.50	3,317.20	-17.70	37.65	₪ -6.66
779	שפל	10,333.15	10,386.15	-53.00	31.07	₪ -16.47





בניין C - מחסני וויבר - 5 - 81040315(0x0)

סה"כ לתשלום	מחיר לקוט"ש בא"ג	סה"כ צריכה בקוט"ש	קריאה נוכחית	קריאה קודמת	סוג צריכה	סוג תעריף
			31/03/20	01/03/20	פרטי חשבון עבור תאריכים:	
₪ -1.46	45.44	-3.22	63.87	60.66	פסגה	777
₪ -0.11	37.65	-0.30	6.51	6.21	גבע	778
₪ -0.24	31.07	-0.78	40.10	39.31	שפל	779

סה"כ לדירה:

שיא ביקוש	סה"כ	שפל	גבע	פסגה	
345.60	37,629.72	10,807.42	5,858.01	20,964.30	סה"כ צריכה
	₪ 15,089.58	₪ 3,357.87	₪ 2,205.54	₪ 9,526.18	סה"כ לתשלום

200.95 ₪	תשלום קבוע	
0.00 ₪	תשלום עבור גודל חיבור בKVA (0x0)	
15,290.53 ₪	סה"כ לתשלום	לא כולל מע"מ





12/04/20 תאריך הפקדה:
 31/03/20 תאריך קריאה נוכחית:
 01/03/20 תאריך קריאה קודמת:

שם דייר: בינת עסקים חניון-1
 שם אתר: רמות אפי קונקורד בעמ

לקוח/ה נכבד/ה, אנו מתכבדים להגיש את חישוב צריכת החשמל לתקופה 01/03/20 - 31/03/20:

בינת עסקים חניון-1 - 1 - 81021647(0x0)

סוג תעריף	סוג צריכה	קריאה קודמת	קריאה נוכחית	סה"כ צריכה בקוט"ש	מחיר לקוט"ש בא"ג	סה"כ לתשלום
פרטי חשבון עבור תאריכים:						
777	פסגה	01/03/20	31/03/20	28.86	45.44	13.12 ₪
778	גבע	580.10	590.69	10.59	37.65	3.99 ₪
779	שפל	1,883.74	1,911.17	27.42	31.07	8.52 ₪

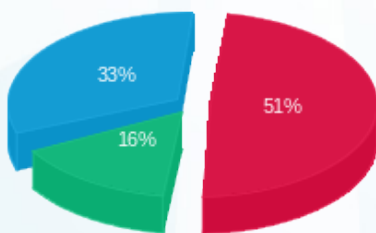
סה"כ לדייר:

פסגה	גבע	שפל	סה"כ	שיא ביקוש
28.86	10.59	27.42	66.88	0.10
13.12 ₪	3.99 ₪	8.52 ₪	25.62 ₪	

סה"כ צריכה
 סה"כ לתשלום

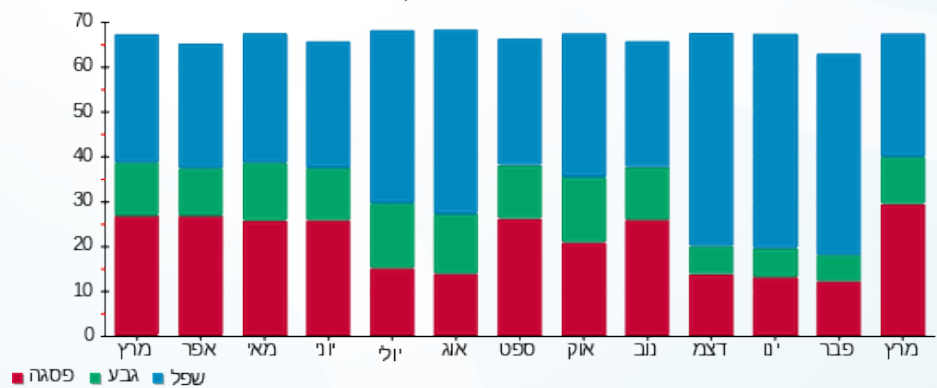
200.95 ₪	תשלום קבוע	
0.00 ₪	תשלום עבור גודל חיבור בKVA (0x0)	
226.57 ₪	סה"כ לתשלום	לא כולל מע"מ

התפלגות חיוב בש"ח לפי תעו"ז



■ פסגה (13.12 ₪)
 ■ גבע (3.99 ₪)
 ■ שפל (8.52 ₪)

הסטוריית צריכה בקוט"ש





12/04/20 תאריך הפקה:
 31/03/20 תאריך קריאה נוכחית:
 01/03/20 תאריך קריאה קודמת:

שם דייר: בניין C - מחסני וויבר
 שם אתר: רמות אפי קונקורד בעמ

לקוח/ה נכבד/ה, אנו מתכבדים להגיש את חישוב צריכת החשמל לתקופה 01/03/20 - 31/03/20:

בניין C- מחסני וויבר - 5 - 81040315(0x0)

סוג תעריף	סוג צריכה	קריאה קודמת	קריאה נוכחית	סה"כ צריכה בקוט"ש	מחיר לקוט"ש בא"ג	סה"כ לתשלום
פרטי חשבון עבור תאריכים:						
777	פסגה	01/03/20	31/03/20	3.22	45.44	1.46 ₪
778	גבע	6.21	6.51	0.30	37.65	0.11 ₪
779	שפל	39.31	40.10	0.78	31.07	0.24 ₪

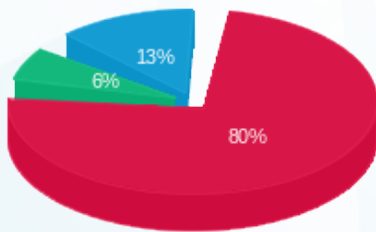
סה"כ לדיר:

פסגה	גבע	שפל	סה"כ	שיא ביקוש
3.22	0.30	0.78	4.30	0.21
1.46 ₪	0.11 ₪	0.24 ₪	1.82 ₪	

סה"כ צריכה
 סה"כ לתשלום

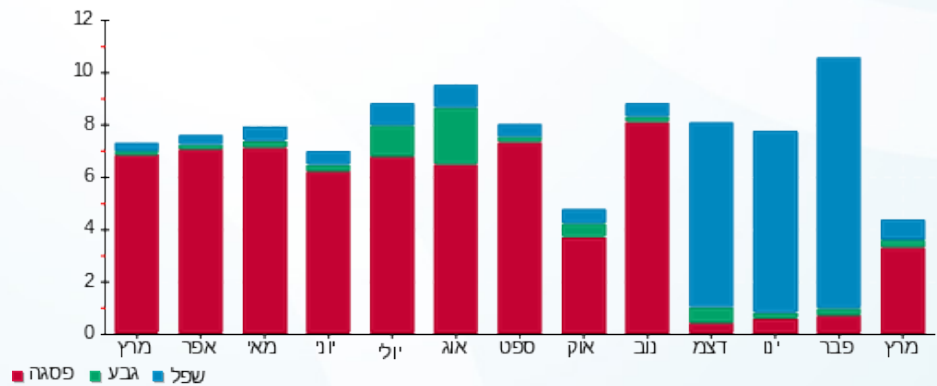
200.95 ₪	תשלום קבוע	
0.00 ₪	תשלום עבור גודל חיבור בKVA (0x0)	
202.77 ₪	סה"כ לתשלום	לא כולל מע"מ

התפלגות חיוב בש"ח לפי תע"ז



פסגה (1.46 ₪) 80%
 גבע (0.11 ₪) 6%
 שפל (0.24 ₪) 13%

הסטוריית צריכה בקוט"ש



12/04/20 תאריך הפקדה:
 31/03/20 תאריך קריאה נוכחית:
 01/03/20 תאריך קריאה קודמת:

שם דייר: סימון עישר ושות'
 שם אתר: רמות אפי קונקורד בעמ

לקוח/ה נכבד/ה, אנו מתכבדים להגיש את חישוב צריכת החשמל לתקופה 01/03/20 - 31/03/20:

סימון עישר ושות' - 1 - 81016784(0x0)

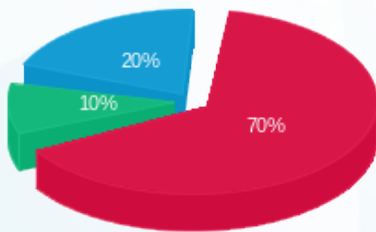
סה"כ לתשלום	מחיר לקוט"ש בא"ג	סה"כ צריכה בקוט"ש	קריאה נוכחית	קריאה קודמת	סוג צריכה	סוג תעריף
			31/03/20	01/03/20		פרטי חשבון עבור תאריכים:
₪ 452.94	45.44	996.78	142,828.26	141,831.48	פסגה	777
₪ 63.89	37.65	169.70	34,355.51	34,185.81	גבע	778
₪ 132.16	31.07	425.35	98,960.27	98,534.92	שפל	779

סה"כ לדייר:

שיא ביקוש	סה"כ	שפל	גבע	פסגה	סה"כ צריכה
6.82	1,591.83	425.35	169.70	996.78	סה"כ לתשלום
	₪ 648.98	₪ 132.16	₪ 63.89	₪ 452.94	

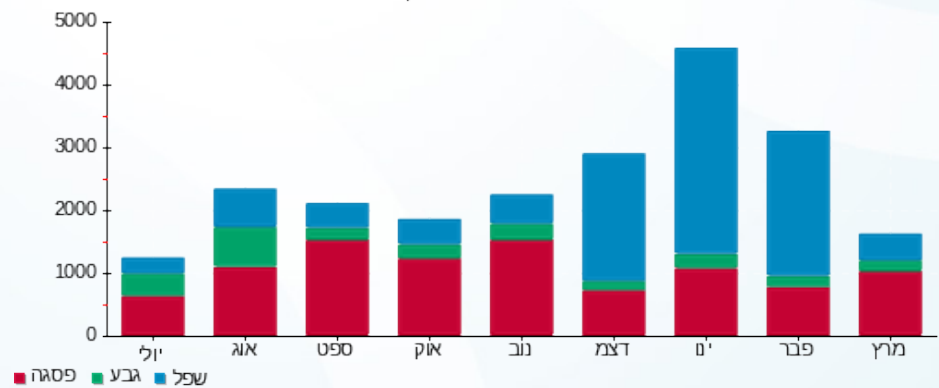
₪ 200.95	תשלום קבוע	
₪ 0.00	תשלום עבור גודל חיבור בKVA (0x0)	
₪ 849.93	סה"כ לתשלום	לא כולל מע"מ

התפלגות חיוב בש"ח לפי תעו"ז



■ פסגה (₪ 452.94)
 ■ גבע (₪ 63.89)
 ■ שפל (₪ 132.16)

הסטוריית צריכה בקוט"ש





12/04/20 תאריך הפקדה:
 31/03/20 תאריך קריאה נוכחית:
 01/03/20 תאריך קריאה קודמת:

שם דייר: סלקום
 שם אתר: רמות אפי קונקורד בעמ

לקוח/ה נכבד/ה, אנו מתכבדים להגיש את חישוב צריכת החשמל לתקופה 01/03/20 - 31/03/20:

סלקום - 3 - 81040315(0x0)

סוג תעריף	סוג צריכה	קריאה קודמת	קריאה נוכחית	סה"כ צריכה בקוט"ש	מחיר לקוט"ש בא"ג	סה"כ לתשלום
פרטי חשבון עבור תאריכים:						
777	פסגה	01/03/20	31/03/20	42.80	45.44	19.45 ₪
778	גבע	3,299.50	3,317.20	17.70	37.65	6.66 ₪
779	שפל	10,333.15	10,386.15	53.00	31.07	16.47 ₪

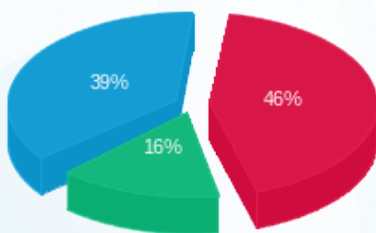
סה"כ לדייר:

פסגה	גבע	שפל	סה"כ	שיא ביקוש
42.80	17.70	53.00	113.50	0.65
19.45 ₪	6.66 ₪	16.47 ₪	42.58 ₪	

סה"כ צריכה
 סה"כ לתשלום

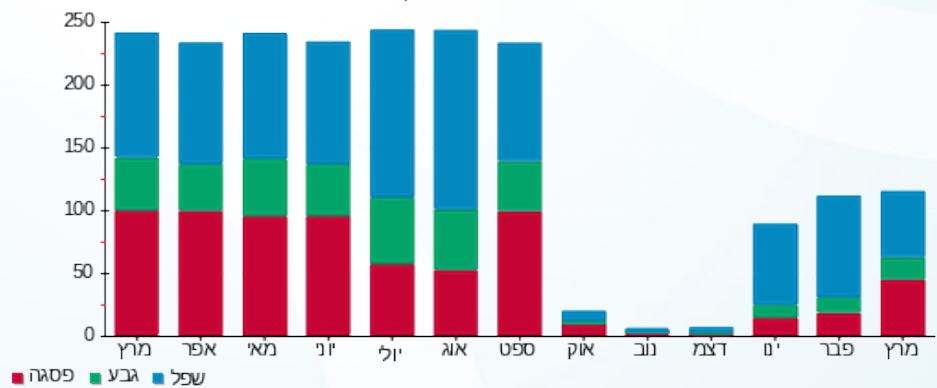
200.95 ₪	תשלום קבוע	
0.00 ₪	תשלום עבור גודל חיבור בKVA (0x0)	
243.53 ₪	סה"כ לתשלום	לא כולל מע"מ

התפלגות חיוב בש"ח לפי תעו"ז



פסגה (19.45 ₪)
 גבע (6.66 ₪)
 שפל (16.47 ₪)

הסטוריית צריכה בקוט"ש



12/04/20 תאריך הפקדה:
 31/03/20 תאריך קריאה נוכחית:
 01/03/20 תאריך קריאה קודמת:

שם דייר: פלאפון
 שם אתר: רמות אפי קונקורד בעמ

לקוח/ה נכבד/ה, אנו מתכבדים להגיש את חישוב צריכת החשמל לתקופה 01/03/20 - 31/03/20:

פלאפון - 1 - 81040315 (0x0)

סוג תעריף	סוג צריכה	קריאה קודמת	קריאה נוכחית	סה"כ צריכה בקוט"ש	מחיר לקוט"ש בא"ג	סה"כ לתשלום
פרטי חשבון עבור תאריכים:						
777	פסגה	01/03/20	31/03/20	844.30	45.44	383.65 ₪
778	גבע	23,634.55	23,937.20	302.65	37.65	113.95 ₪
779	שפל	73,412.35	74,183.70	771.35	31.07	239.66 ₪

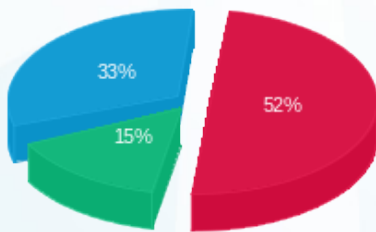
סה"כ לדייר:

פסגה	גבע	שפל	סה"כ	שיא ביקוש
844.30	302.65	771.35	1,918.30	3.45
₪ 383.65	₪ 113.95	₪ 239.66	₪ 737.26	

סה"כ צריכה
 סה"כ לתשלום

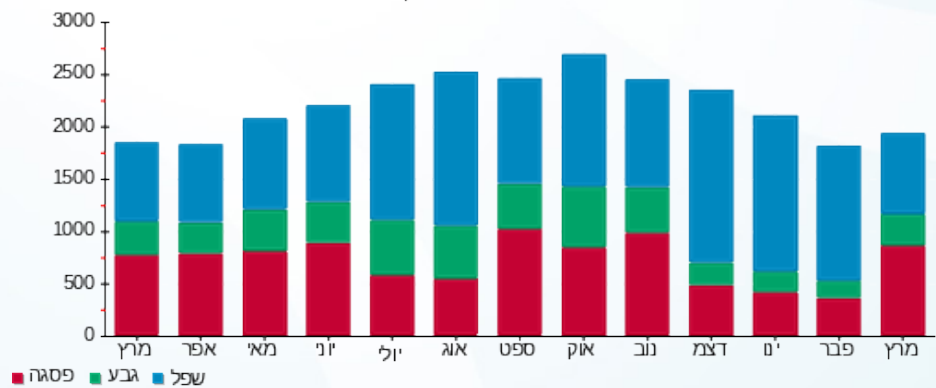
200.95 ₪	תשלום קבוע	
0.00 ₪	תשלום עבור גודל חיבור בKVA (0x0)	
938.21 ₪	סה"כ לתשלום	לא כולל מע"מ

התפלגות חיוב בש"ח לפי תע"ז



פסגה (₪ 383.65) 52%
 גבע (₪ 113.95) 15%
 שפל (₪ 239.66) 33%

הסטוריית צריכה בקוט"ש



12/04/20 תאריך הפקדה:
 31/03/20 תאריך קריאה נוכחית:
 01/03/20 תאריך קריאה קודמת:

שם דייר: פרטנר
 שם אתר: רמות אפי קונקורד בעמ

לקוח/ה נכבד/ה, אנו מתכבדים להגיש את חישוב צריכת החשמל לתקופה 01/03/20 - 31/03/20:

פרטנר - 2 - 81040315(0x0)

סה"כ לתשלום	מחיר לקוט"ש בא"ג	סה"כ צריכה בקוט"ש	קריאה נוכחית	קריאה קודמת	סוג צריכה	סוג תעריף
			31/03/20	01/03/20	פרטי חשבון עבור תאריכים:	
217.91 ₪	45.44	479.55	19,440.30	18,960.75	פסגה	777
64.59 ₪	37.65	171.55	10,221.10	10,049.55	גבע	778
136.63 ₪	31.07	439.75	32,745.50	32,305.75	שפל	779

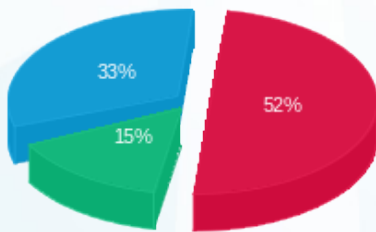
סה"כ לדייר:

שיא ביקוש	סה"כ	שפל	גבע	פסגה
1.55	1,090.85	439.75	171.55	479.55
	419.13 ₪	136.63 ₪	64.59 ₪	217.91 ₪

סה"כ צריכה
 סה"כ לתשלום

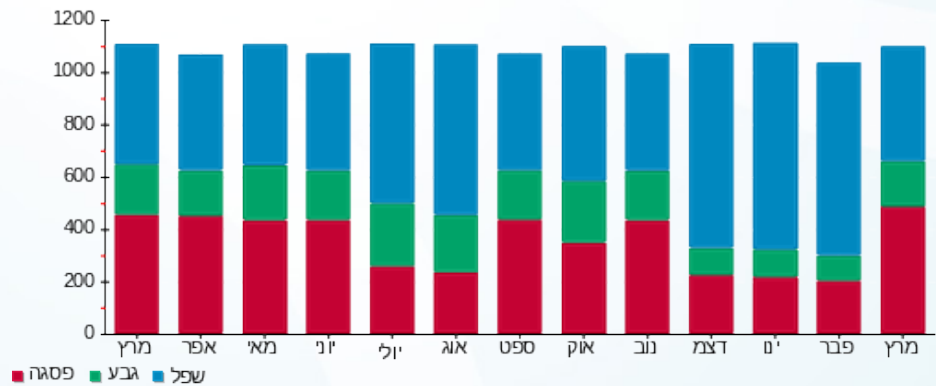
200.95 ₪	תשלום קבוע	
0.00 ₪	תשלום עבור גודל חיבור בKVA (0x0)	
620.08 ₪	סה"כ לתשלום	לא כולל מע"מ

התפלגות חיוב בש"ח לפי תעו"ז



■ פסגה (217.91 ₪)
 ■ גבע (64.59 ₪)
 ■ שפל (136.63 ₪)

הסטוריית צריכה בקוט"ש



12/04/20 תאריך הפקדה:
 31/03/20 תאריך קריאה נוכחית:
 01/03/20 תאריך קריאה קודמת:

שם דייר: קומה 10 חברת מילים
 שם אתר: רמות אפי קונקורד בעמ

לקוח/ה נכבד/ה, אנו מתכבדים להגיש את חישוב צריכת החשמל לתקופה 01/03/20 - 31/03/20:

קומה 10 חברת מילים - 3 - 81017041(0x0)

סוג תעריף	סוג צריכה	קריאה קודמת	קריאה נוכחית	סה"כ צריכה בקוט"ש	מחיר לקוט"ש בא"ג	סה"כ לתשלום
פרטי חשבון עבור תאריכים:						
777	פסגה	01/03/20	31/03/20	1,696.00	45.44	770.66 ₪
778	גבע	41,963.80	42,233.60	269.80	37.65	101.58 ₪
779	שפל	122,389.80	123,089.00	699.20	31.07	217.24 ₪

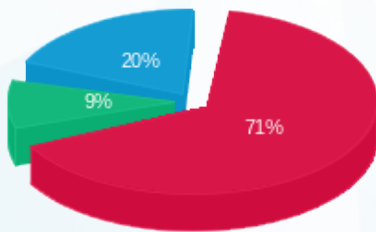
סה"כ לדייר:

פסגה	גבע	שפל	סה"כ	שיא ביקוש
1,696.00	269.80	699.20	2,665.00	7.80
770.66 ₪	101.58 ₪	217.24 ₪	1,089.48 ₪	

סה"כ צריכה
 סה"כ לתשלום

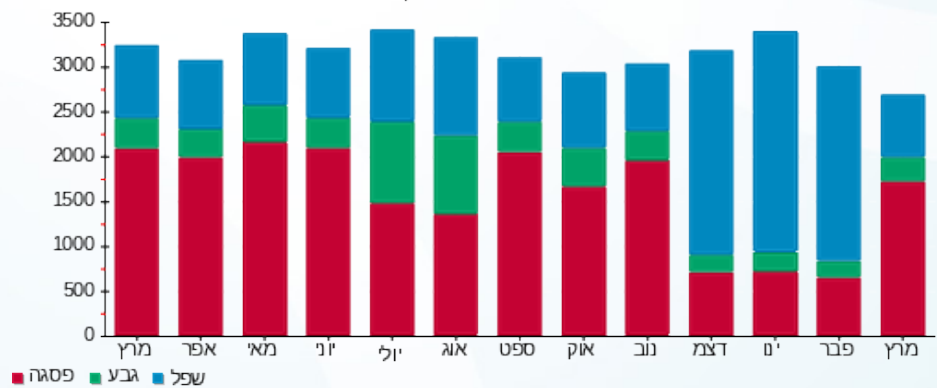
200.95 ₪	תשלום קבוע	
0.00 ₪	תשלום עבור גודל חיבור בKVA (0x0)	
1,290.43 ₪	סה"כ לתשלום	לא כולל מע"מ

התפלגות חיוב בש"ח לפי תעו"ז



■ פסגה (770.66 ₪)
 ■ גבע (101.58 ₪)
 ■ שפל (217.24 ₪)

הסטוריית צריכה בקוט"ש



12/04/20 תאריך הפקדה:
 31/03/20 תאריך קריאה נוכחית:
 01/03/20 תאריך קריאה קודמת:

שם דייר: קומה 10 שכטר
 שם אתר: רמות אפי קונקורד בעמ

לקוח/ה נכבד/ה, אנו מתכבדים להגיש את חישוב צריכת החשמל לתקופה 01/03/20 - 31/03/20:

קומה 10 שכטר - 1 - 81017041(0x0)

סוג תעריף	סוג צריכה	קריאה קודמת	קריאה נוכחית	סה"כ צריכה בקוט"ש	מחיר לקוט"ש בא"ג	סה"כ לתשלום
פרטי חשבון עבור תאריכים:						
777	פסגה	01/03/20	31/03/20	490.20	45.44	222.75 ₪
778	גבע	8,436.70	8,524.40	87.70	37.65	33.02 ₪
779	שפל	31,143.10	31,367.20	224.10	31.07	69.63 ₪

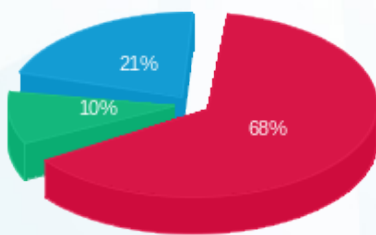
סה"כ לדייר:

פסגה	גבע	שפל	סה"כ	שיא ביקוש
490.20	87.70	224.10	802.00	4.20
222.75 ₪	33.02 ₪	69.63 ₪	325.39 ₪	

סה"כ צריכה
 סה"כ לתשלום

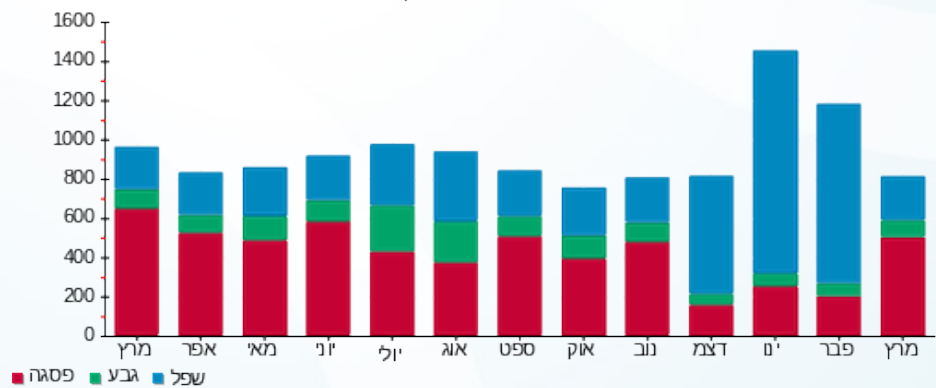
200.95 ₪	תשלום קבוע	
0.00 ₪	תשלום עבור גודל חיבור בKVA (0x0)	
526.34 ₪	סה"כ לתשלום	לא כולל מע"מ

התפלגות חיוב בש"ח לפי תעו"ז



■ פסגה (222.75 ₪)
 ■ גבע (33.02 ₪)
 ■ שפל (69.63 ₪)

הסטוריית צריכה בקוט"ש





12/04/20 תאריך הפקדה:
 31/03/20 תאריך קריאה נוכחית:
 01/03/20 תאריך קריאה קודמת:

שם דייר: קומה 11 סמטק
 שם אתר: רמות אפי קונקורד בעמ

לקוח/ה נכבד/ה, אנו מתכבדים להגיש את חישוב צריכת החשמל לתקופה 01/03/20 - 31/03/20:

קומה 11 סמטק - 2 - 81016784(0x0)

סוג תעריף	סוג צריכה	קריאה קודמת	קריאה נוכחית	סה"כ צריכה בקוט"ש	מחיר לקוט"ש בא"ג	סה"כ לתשלום
פרטי חשבון עבור תאריכים:						
777	פסגה	01/03/20	31/03/20	462.27	45.44	210.06 ₪
778	גבע	12,742.36	12,805.00	62.64	37.65	23.58 ₪
779	שפל	37,326.67	37,482.36	155.70	31.07	48.38 ₪

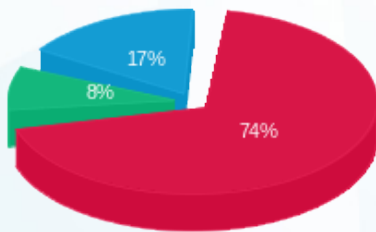
סה"כ לדיר:

פסגה	גבע	שפל	סה"כ	שיא ביקוש
462.27	62.64	155.70	680.61	3.16
210.06 ₪	23.58 ₪	48.38 ₪	282.02 ₪	

סה"כ צריכה
 סה"כ לתשלום

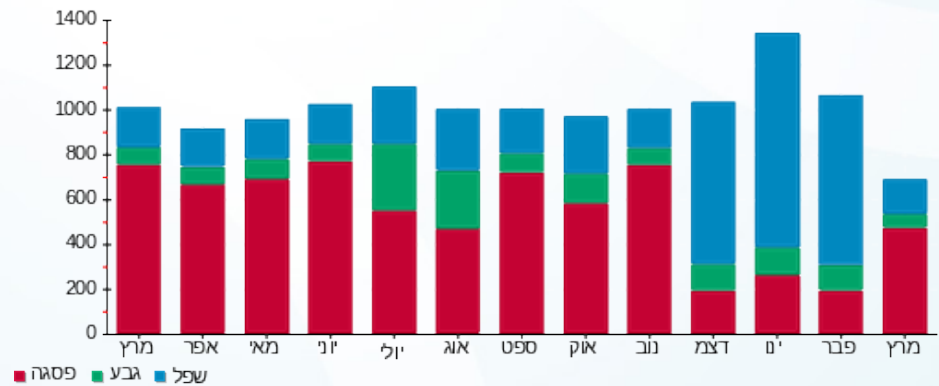
200.95 ₪	תשלום קבוע	
0.00 ₪	תשלום עבור גודל חיבור בKVA (0x0)	
482.97 ₪	סה"כ לתשלום	לא כולל מע"מ

התפלגות חיוב בש"ח לפי תעו"ז



■ פסגה (210.06 ₪)
 ■ גבע (23.58 ₪)
 ■ שפל (48.38 ₪)

הסטוריית צריכה בקוט"ש





12/04/20 תאריך הפקה:
 31/03/20 תאריך קריאה נוכחית:
 01/03/20 תאריך קריאה קודמת:

שם דייר: קומה 11 קסם אנרגיה בע"מ
 שם אתר: רמות אפי קונקורד בעמ

לקוח/ה נכבד/ה, אנו מתכבדים להגיש את חישוב צריכת החשמל לתקופה 01/03/20 - 31/03/20:

קומה 11 קומה 11 קסם אנרגיה בע"מ - 3 - 81016784(0x0)

סוג תעריף	סוג צריכה	קריאה קודמת	קריאה נוכחית	סה"כ צריכה בקוט"ש	מחיר לקוט"ש בא"ג	סה"כ לתשלום
פרטי חשבון עבור תאריכים:						
777	פסגה	01/03/20	31/03/20	107.12	45.44	48.68 ₪
778	גבע	8,701.36	8,721.82	20.46	37.65	7.70 ₪
779	שפל	26,820.33	26,873.16	52.82	31.07	16.41 ₪

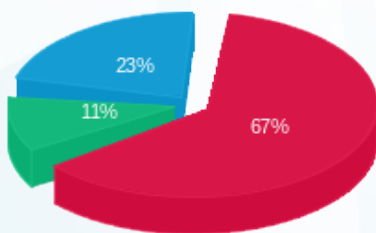
סה"כ לדיר:

פסגה	גבע	שפל	סה"כ	שיא ביקוש
107.12	20.46	52.82	180.40	1.13
₪ 48.68	₪ 7.70	₪ 16.41	₪ 72.79	

סה"כ צריכה
 סה"כ לתשלום

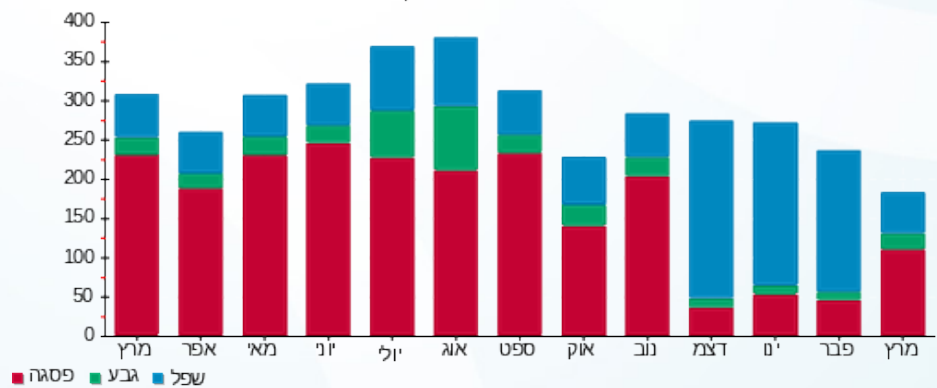
200.95 ₪	תשלום קבוע	
0.00 ₪	תשלום עבור גודל חיבור בKVA (0x0)	
273.74 ₪	סה"כ לתשלום	לא כולל מע"מ

התפלגות חיוב בש"ח לפי תעו"ז



פסגה (₪ 48.68) 67%
 גבע (₪ 7.70) 11%
 שפל (₪ 16.41) 23%

הסטוריית צריכה בקוט"ש





12/04/20 תאריך הפקה:
 31/03/20 תאריך קריאה נוכחית:
 01/03/20 תאריך קריאה קודמת:

שם דייר: קומה 12 אנה אלרואי
 שם אתר: רמות אפי קונקורד בעמ

לקוח/ה נכבד/ה, אנו מתכבדים להגיש את חישוב צריכת החשמל לתקופה 01/03/20 - 31/03/20:

קומה 12 משרד 5 מערב אנה אלרואי עוד - 4 - 81016787(0x0)

סוג תעריף	סוג צריכה	קריאה קודמת	קריאה נוכחית	סה"כ צריכה בקוט"ש	מחיר לקוט"ש בא"ג	סה"כ לתשלום
פרטי חשבון עבור תאריכים:						
777	פסגה	01/03/20	31/03/20	167.40	45.44	76.07 ₪
778	גבע	4,791.80	4,814.30	22.50	37.65	8.47 ₪
779	שפל	13,493.30	13,547.50	54.20	31.07	16.84 ₪

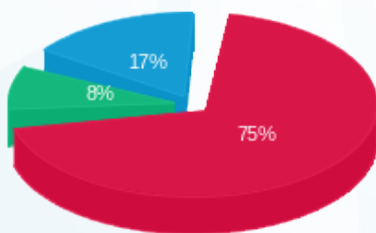
סה"כ לדייר:

פסגה	גבע	שפל	סה"כ	שיא ביקוש
167.40	22.50	54.20	244.10	1.10
76.07 ₪	8.47 ₪	16.84 ₪	101.38 ₪	

סה"כ צריכה
 סה"כ לתשלום

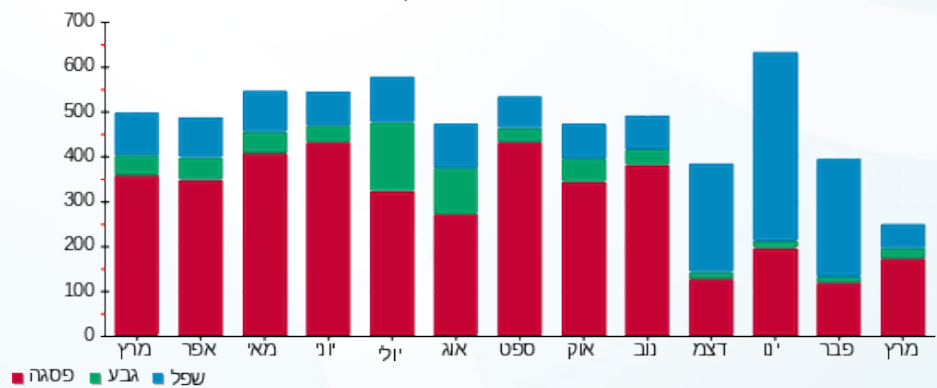
200.95 ₪	תשלום קבוע	
0.00 ₪	תשלום עבור גודל חיבור בKVA (0x0)	
302.33 ₪	סה"כ לתשלום	לא כולל מע"מ

התפלגות חיוב בש"ח לפי תעו"ז



■ פסגה (76.07 ₪)
 ■ גבע (8.47 ₪)
 ■ שפל (16.84 ₪)

הסטוריית צריכה בקוט"ש





12/04/20 תאריך הפקדה:
 31/03/20 תאריך קריאה נוכחית:
 01/03/20 תאריך קריאה קודמת:

שם דייר: קומה 12 ביכלר לאור
 שם אתר: רמות אפי קונקורד בעמ

לקוח/ה נכבד/ה, אנו מתכבדים להגיש את חישוב צריכת החשמל לתקופה 01/03/20 - 31/03/20:

קומה 12 ביכלר לאור - 5 - 81016787(0x0)

סוג תעריף	סוג צריכה	קריאה קודמת	קריאה נוכחית	סה"כ צריכה בקוט"ש	מחיר לקוט"ש בא"ג	סה"כ לתשלום
פרטי חשבון עבור תאריכים:						
777	פסגה	01/03/20	31/03/20	273.10	45.44	124.10 ₪
778	גבע	5,997.50	6,038.30	40.80	37.65	15.36 ₪
779	שפל	21,443.40	21,542.90	99.50	31.07	30.91 ₪

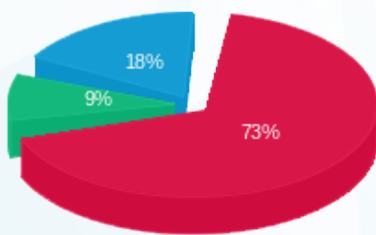
סה"כ לדייר:

פסגה	גבע	שפל	סה"כ	שיא ביקוש
273.10	40.80	99.50	413.40	1.90
124.10 ₪	15.36 ₪	30.91 ₪	170.37 ₪	

סה"כ צריכה
 סה"כ לתשלום

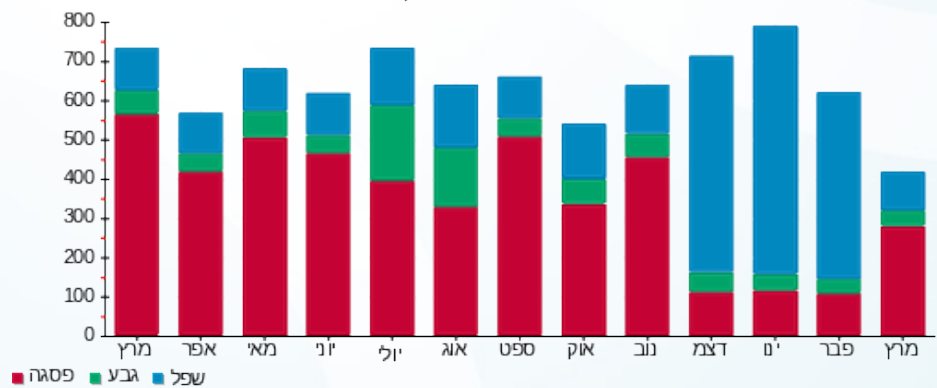
200.95 ₪	תשלום קבוע	
0.00 ₪	תשלום עבור גודל חיבור בKVA (0x0)	
371.32 ₪	סה"כ לתשלום	לא כולל מע"מ

התפלגות חיוב בש"ח לפי תעו"ז



■ פסגה (124.10 ₪)
 ■ גבע (15.36 ₪)
 ■ שפל (30.91 ₪)

הסטוריית צריכה בקוט"ש





12/04/20 תאריך הפקדה:
 31/03/20 תאריך קריאה נוכחית:
 01/03/20 תאריך קריאה קודמת:

שם דייר: קומה 12 בר לב
 שם אתר: רמות אפי קונקורד בעמ

לקוח/ה נכבד/ה, אנו מתכבדים להגיש את חישוב צריכת החשמל לתקופה 01/03/20 - 31/03/20:

קומה 12 בר לב - 2 - (0x0)81016787

סוג תעריף	סוג צריכה	קריאה קודמת	קריאה נוכחית	סה"כ צריכה בקוט"ש	מחיר לקוט"ש בא"ג	סה"כ לתשלום
		01/03/20	31/03/20	פרטי חשבון עבור תאריכים:		
777	פסגה	159,229.90	161,316.20	2,086.30	45.44	948.01 ₪
778	גבע	44,409.60	44,756.90	347.30	37.65	130.76 ₪
779	שפל	126,091.40	126,803.40	712.00	31.07	221.22 ₪

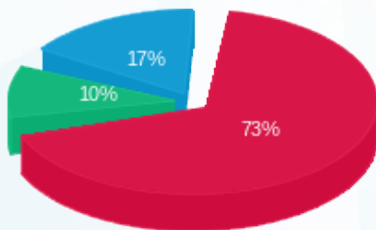
סה"כ לדייר:

פסגה	גבע	שפל	סה"כ	שיא ביקוש
2,086.30	347.30	712.00	3,145.60	8.50
948.01 ₪	130.76 ₪	221.22 ₪	1,299.99 ₪	

סה"כ צריכה
 סה"כ לתשלום

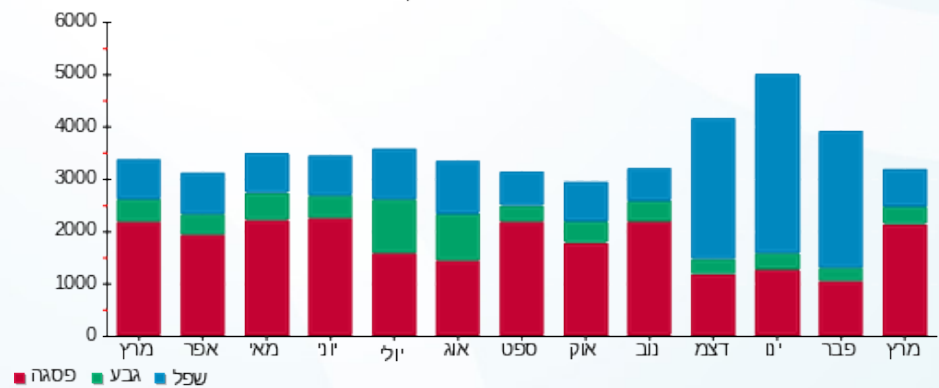
200.95 ₪	תשלום קבוע	
0.00 ₪	תשלום עבור גודל חיבור בKVA (0x0)	
1,500.94 ₪	סה"כ לתשלום	לא כולל מע"מ

התפלגות חיוב בש"ח לפי תעו"ז



■ פסגה (948.01 ₪)
 ■ גבע (130.76 ₪)
 ■ שפל (221.22 ₪)

הסטוריית צריכה בקוט"ש





12/04/20 תאריך הפקדה:
 31/03/20 תאריך קריאה נוכחית:
 01/03/20 תאריך קריאה קודמת:

שם דייר: קומה 12 דוראד
 שם אתר: רמות אפי קונקורד בעמ

לקוח/ה נכבד/ה, אנו מתכבדים להגיש את חישוב צריכת החשמל לתקופה 01/03/20 - 31/03/20:

קומה 12 דוראד - 1 - 81016787(0x0)

סוג תעריף	סוג צריכה	קריאה קודמת	קריאה נוכחית	סה"כ צריכה בקוט"ש	מחיר לקוט"ש בא"ג	סה"כ לתשלום
		01/03/20	31/03/20			
777	פסגה	201,250.50	203,761.70	2,511.20	45.44	1,141.09 ₪
778	גבע	59,451.00	59,868.00	417.00	37.65	157.00 ₪
779	שפל	177,328.80	178,411.60	1,082.80	31.07	336.43 ₪

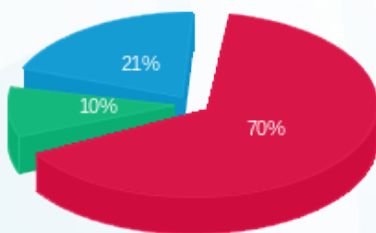
סה"כ לדייר:

פסגה	גבע	שפל	סה"כ	שיא ביקוש
2,511.20	417.00	1,082.80	4,011.00	18.00
1,141.09 ₪	157.00 ₪	336.43 ₪	1,634.52 ₪	

סה"כ צריכה
 סה"כ לתשלום

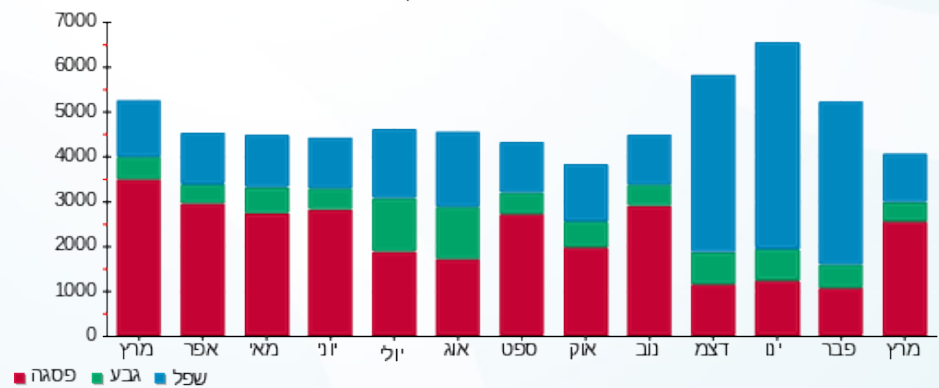
200.95 ₪	תשלום קבוע	
0.00 ₪	תשלום עבור גודל חיבור בKVA (0x0)	
1,835.47 ₪	סה"כ לתשלום	לא כולל מע"מ

התפלגות חיוב בש"ח לפי תעו"ז



פסגה (1,141.09 ₪) 70%
 גבע (157.00 ₪) 10%
 שפל (336.43 ₪) 21%

הסטוריית צריכה בקוט"ש



12/04/20 תאריך הפקדה:
 31/03/20 תאריך קריאה נוכחית:
 01/03/20 תאריך קריאה קודמת:

שם דייר: קומה 13 ויבר
 שם אתר: רמות אפי קונקורד בעמ

לקוח/ה נכבד/ה, אנו מתכבדים להגיש את חישוב צריכת החשמל לתקופה 01/03/20 - 31/03/20:

קומה 13 ויבר - 4 - 81017179 (0x0)

סה"כ לתשלום	מחיר לקוט"ש בא"ג	סה"כ צריכה בקוט"ש	קריאה נוכחית	קריאה קודמת	סוג צריכה	סוג תעריף
			31/03/20	01/03/20		פרטי חשבון עבור תאריכים:
₪ 3,062.66	45.44	6,740.00	526,435.20	519,695.20	פסגה	777
₪ 835.23	37.65	2,218.40	200,953.20	198,734.80	גבע	778
₪ 1,802.18	31.07	5,800.40	637,807.20	632,006.80	שפל	779

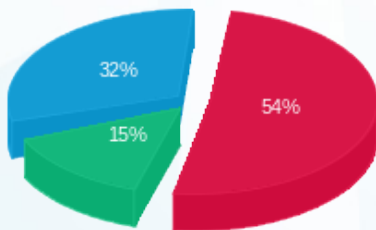
סה"כ לדייר:

שיא ביקוש	סה"כ	שפל	גבע	פסגה
31.60	14,758.80	5,800.40	2,218.40	6,740.00
	₪ 5,700.07	₪ 1,802.18	₪ 835.23	₪ 3,062.66

סה"כ צריכה
 סה"כ לתשלום

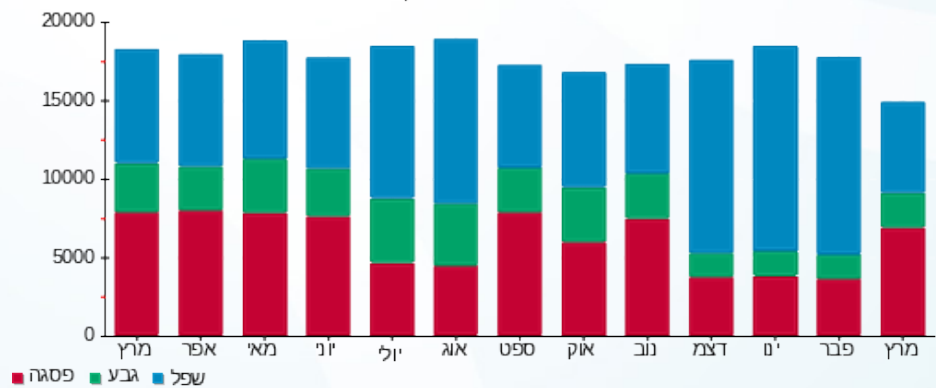
₪ 200.95	תשלום קבוע	
₪ 0.00	תשלום עבור גודל חיבור בKVA (0x0)	
₪ 5,901.02	סה"כ לתשלום	לא כולל מע"מ

התפלגות חיוב בש"ח לפי תעו"ז



■ פסגה (₪ 3,062.66)
 ■ גבע (₪ 835.23)
 ■ שפל (₪ 1,802.18)

הסטוריית צריכה בקוט"ש





12/04/20 תאריך הפקדה:
 31/03/20 תאריך קריאה נוכחית:
 01/03/20 תאריך קריאה קודמת:

שם דייר: קומה 14 וייבר לב
 שם אתר: רמות אפי קונקורד בעמ

לקוח/ה נכבד/ה, אנו מתכבדים להגיש את חישוב צריכת החשמל לתקופה 01/03/20 - 31/03/20:

קומה 14 וייבר לב - 3 - 81017138(0x0)

סוג תעריף	סוג צריכה	קריאה קודמת	קריאה נוכחית	סה"כ צריכה בקוט"ש	מחיר לקוט"ש בא"ג	סה"כ לתשלום
		01/03/20	31/03/20	פרטי חשבון עבור תאריכים:		
777	פסגה	162,394.80	165,020.20	2,625.40	45.44	1,192.98 ₪
778	גבע	47,590.20	48,177.20	587.00	37.65	221.01 ₪
779	שפל	138,308.80	139,723.00	1,414.20	31.07	439.39 ₪

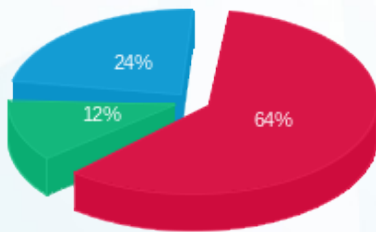
סה"כ לדייר:

פסגה	גבע	שפל	סה"כ	שיא ביקוש
2,625.40	587.00	1,414.20	4,626.60	14.60
1,192.98 ₪	221.01 ₪	439.39 ₪	1,853.38 ₪	

סה"כ צריכה
 סה"כ לתשלום

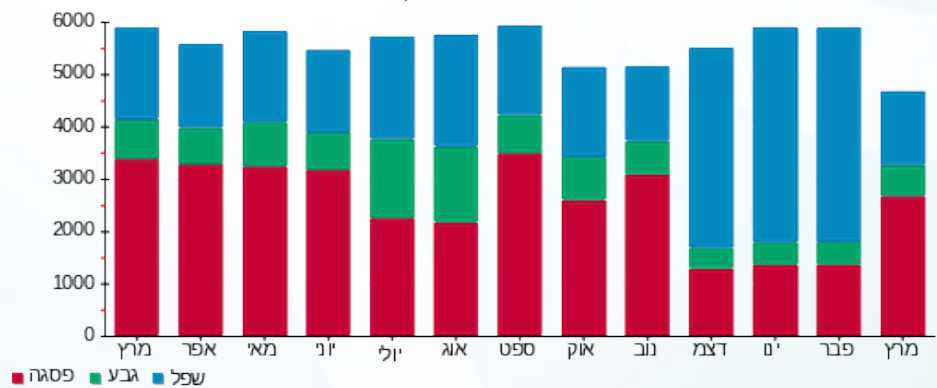
200.95 ₪	תשלום קבוע	
0.00 ₪	תשלום עבור גודל חיבור בKVA (0x0)	
2,054.33 ₪	סה"כ לתשלום	לא כולל מע"מ

התפלגות חיוב בש"ח לפי תעו"ז



פסגה (1,192.98 ₪)
 גבע (221.01 ₪)
 שפל (439.39 ₪)

הסטוריית צריכה בקוט"ש





12/04/20 תאריך הפקדה:
 31/03/20 תאריך קריאה נוכחית:
 01/03/20 תאריך קריאה קודמת:

שם דייר: קומה 15 מיוזיק לאב
 שם אתר: רמות אפי קונקורד בעמ

לקוח/ה נכבד/ה, אנו מתכבדים להגיש את חישוב צריכת החשמל לתקופה 01/03/20 - 31/03/20:

קומה 15 מיוזיק לאב - 4 - 81017162(0x0)

סוג תעריף	סוג צריכה	קריאה קודמת	קריאה נוכחית	סה"כ צריכה בקוט"ש	מחיר לקוט"ש בא"ג	סה"כ לתשלום
		01/03/20	31/03/20	פרטי חשבון עבור תאריכים:		
777	פסגה	473,526.40	477,936.80	4,410.40	45.44	2,004.09 ₪
778	גבע	146,632.80	147,587.60	954.80	37.65	359.48 ₪
779	שפל	406,063.60	408,311.60	2,248.00	31.07	698.45 ₪

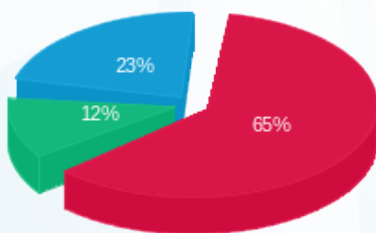
סה"כ לדייר:

פסגה	גבע	שפל	סה"כ	שיא ביקוש
4,410.40	954.80	2,248.00	7,613.20	22.40
2,004.09 ₪	359.48 ₪	698.45 ₪	3,062.02 ₪	

סה"כ צריכה
 סה"כ לתשלום

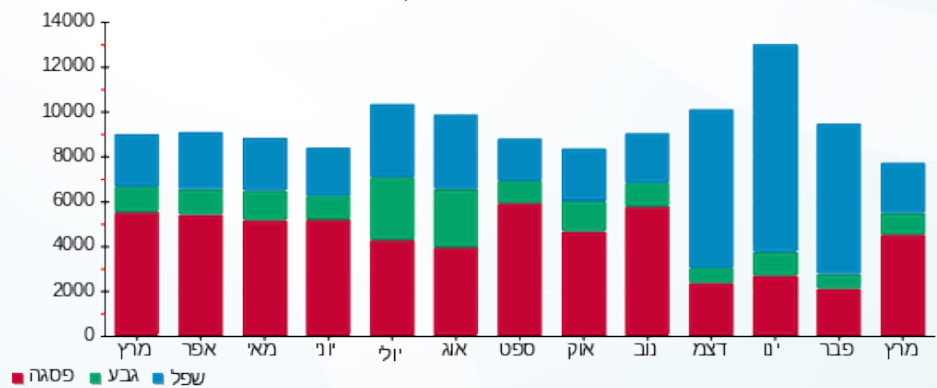
200.95 ₪	תשלום קבוע	
0.00 ₪	תשלום עבור גודל חיבור בKVA (0x0)	
3,262.97 ₪	סה"כ לתשלום	לא כולל מע"מ

התפלגות חיוב בש"ח לפי תעו"ז



■ פסגה (2,004.09 ₪)
 ■ גבע (359.48 ₪)
 ■ שפל (698.45 ₪)

הסטוריית צריכה בקוט"ש





12/04/20 תאריך הפקדה:
 31/03/20 תאריך קריאה נוכחית:
 01/03/20 תאריך קריאה קודמת:

שם דייר: קומה 16 כפיר זאב
 שם אתר: רמות אפי קונקורד בעמ

לקוח/ה נכבד/ה, אנו מתכבדים להגיש את חישוב צריכת החשמל לתקופה 01/03/20 - 31/03/20:

קומה 16 כפיר זאב - 3 - 81016881(0x0)

סוג תעריף	סוג צריכה	קריאה קודמת	קריאה נוכחית	סה"כ צריכה בקוט"ש	מחיר לקוט"ש בא"ג	סה"כ לתשלום
פרטי חשבון עבור תאריכים:						
777	פסגה	01/03/20	31/03/20	452.70	45.44	205.71 ₪
778	גבע	3,290.40	3,372.40	82.00	37.65	30.87 ₪
779	שפל	10,860.40	11,004.50	144.10	31.07	44.77 ₪

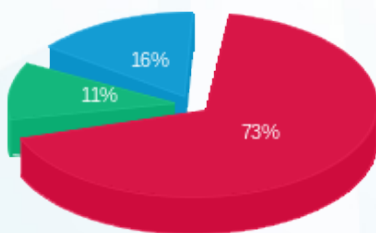
סה"כ לדייר:

פסגה	גבע	שפל	סה"כ	שיא ביקוש
452.70	82.00	144.10	678.80	2.60
205.71 ₪	30.87 ₪	44.77 ₪	281.35 ₪	

סה"כ צריכה
 סה"כ לתשלום

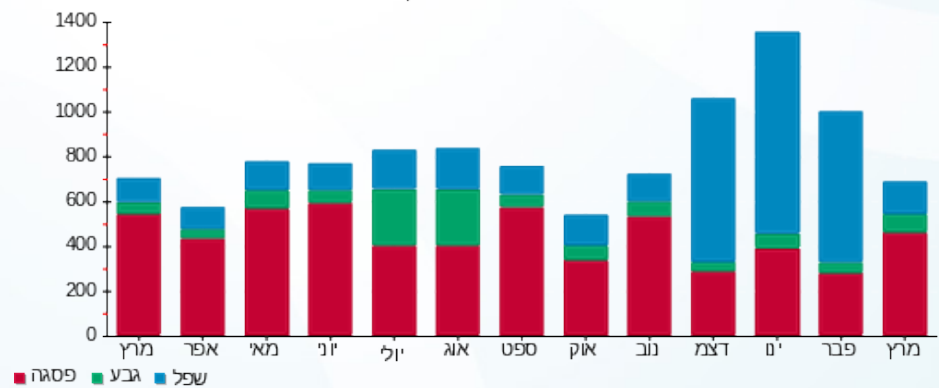
200.95 ₪	תשלום קבוע	
0.00 ₪	תשלום עבור גודל חיבור בKVA (0x0)	
482.30 ₪	סה"כ לתשלום	לא כולל מע"מ

התפלגות חיוב בש"ח לפי תע"ז



■ פסגה (205.71 ₪)
 ■ גבע (30.87 ₪)
 ■ שפל (44.77 ₪)

הסטוריית צריכה בקוט"ש





12/04/20 תאריך הפקה:
 31/03/20 תאריך קריאה נוכחית:
 01/03/20 תאריך קריאה קודמת:

שם דייר: קומה 17 אספרסו קלאב
 שם אתר: רמות אפי קונקורד בעמ

לקוח/ה נכבד/ה, אנו מתכבדים להגיש את חישוב צריכת החשמל לתקופה 01/03/20 - 31/03/20:

קומה 17 אספרסו קלאב - 2 - 81017054(0x0)

סוג תעריף	סוג צריכה	קריאה קודמת	קריאה נוכחית	סה"כ צריכה בקוט"ש	מחיר לקוט"ש בא"ג	סה"כ לתשלום
		01/03/20	31/03/20	פרטי חשבון עבור תאריכים:		
777	פסגה	191,070.00	195,381.80	4,311.80	45.44	1,959.28 ₪
778	גבע	77,695.20	78,811.40	1,116.20	37.65	420.25 ₪
779	שפל	187,807.40	189,614.40	1,807.00	31.07	561.43 ₪

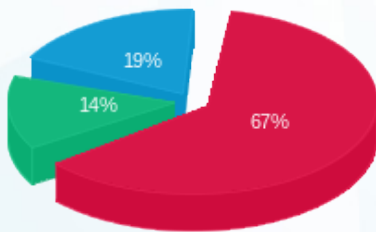
סה"כ לדייר:

פסגה	גבע	שפל	סה"כ	שיא ביקוש
4,311.80	1,116.20	1,807.00	7,235.00	18.60
1,959.28 ₪	420.25 ₪	561.43 ₪	2,940.97 ₪	

סה"כ צריכה
 סה"כ לתשלום

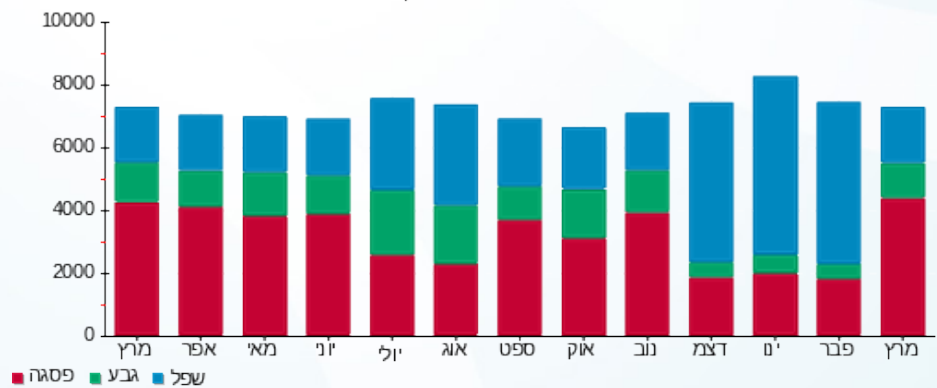
200.95 ₪	תשלום קבוע	
0.00 ₪	תשלום עבור גודל חיבור בKVA (0x0)	
3,141.92 ₪	סה"כ לתשלום	לא כולל מע"מ

התפלגות חיוב בש"ח לפי תעו"ז



פסגה (1,959.28 ₪)
 גבע (420.25 ₪)
 שפל (561.43 ₪)

הסטוריית צריכה בקוט"ש





12/04/20 תאריך הפקה:
 31/03/20 תאריך קריאה נוכחית:
 01/03/20 תאריך קריאה קודמת:

שם דייר: קומה 17 בני ברק גיט
 שם אתר: רמות אפי קונקורד בעמ

לקוח/ה נכבד/ה, אנו מתכבדים להגיש את חישוב צריכת החשמל לתקופה 01/03/20 - 31/03/20:

קומה 17 בני ברק גיט - 1 - 81017054(0x0)

סוג תעריף	סוג צריכה	קריאה קודמת	קריאה נוכחית	סה"כ צריכה בקוט"ש	מחיר לקוט"ש בא"ג	סה"כ לתשלום
פרטי חשבון עבור תאריכים:						
777	פסגה	01/03/20	31/03/20	680.40	45.44	309.17 ₪
778	גבע	42,482.10	42,664.80	182.70	37.65	68.79 ₪
779	שפל	139,172.10	139,686.60	514.50	31.07	159.86 ₪

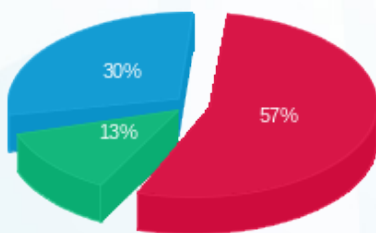
סה"כ לדייר:

פסגה	גבע	שפל	סה"כ	שיא ביקוש
680.40	182.70	514.50	1,377.60	6.60
309.17 ₪	68.79 ₪	159.86 ₪	537.82 ₪	

סה"כ צריכה
 סה"כ לתשלום

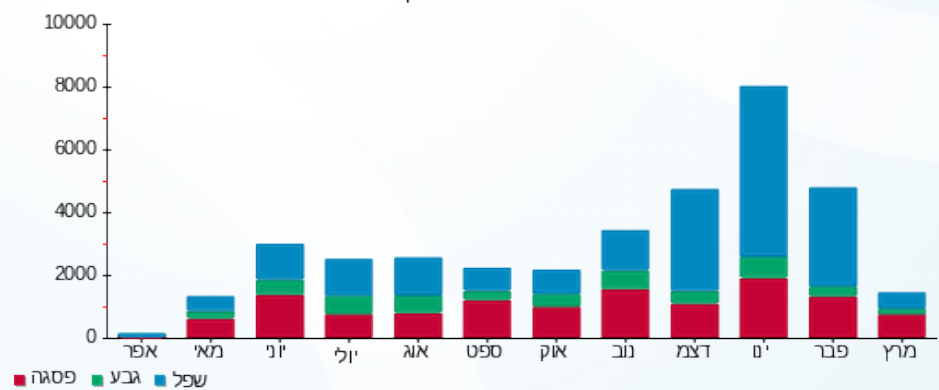
200.95 ₪	תשלום קבוע
0.00 ₪	תשלום עבור גודל חיבור בKVA (0x0)
738.77 ₪	סה"כ לתשלום
לא כולל מע"מ	

התפלגות חיוב בש"ח לפי תעו"ז



פסגה (309.17 ₪) 57%
 גבע (68.79 ₪) 13%
 שפל (159.86 ₪) 30%

הסטוריית צריכה בקוט"ש



12/04/20 תאריך הפקה:
 31/03/20 תאריך קריאה נוכחית:
 01/03/20 תאריך קריאה קודמת:

שם דייר: קומה 18 בני ברק גיט בע"מ
 שם אתר: רמות אפי קונקורד בעמ

לקוח/ה נכבד/ה, אנו מתכבדים להגיש את חישוב צריכת החשמל לתקופה 01/03/20 - 31/03/20:

קומה 18 בני ברק גיט בע"מ - 4 - 81016875(0x0)

סוג תעריף	סוג צריכה	קריאה קודמת	קריאה נוכחית	סה"כ צריכה בקוט"ש	מחיר לקוט"ש בא"ג	סה"כ לתשלום
פרטי חשבון עבור תאריכים:						
777	פסגה	01/03/20	31/03/20	2,828.00	45.44	1,285.04 ₪
778	גבע	49,890.40	50,576.40	686.00	37.65	258.28 ₪
779	שפל	127,002.00	128,459.20	1,457.20	31.07	452.75 ₪

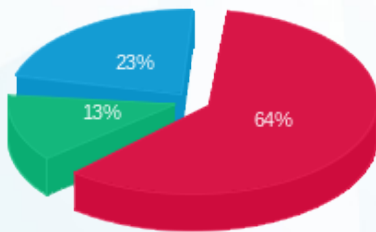
סה"כ לדייר:

פסגה	גבע	שפל	סה"כ	שיא ביקוש
2,828.00	686.00	1,457.20	4,971.20	11.60
1,285.04 ₪	258.28 ₪	452.75 ₪	1,996.07 ₪	

סה"כ צריכה
 סה"כ לתשלום

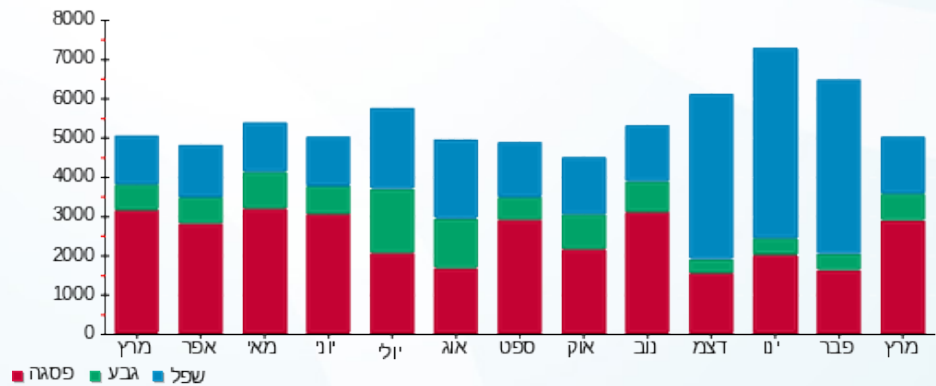
200.95 ₪	תשלום קבוע	
0.00 ₪	תשלום עבור גודל חיבור בKVA (0x0)	
2,197.02 ₪	סה"כ לתשלום	לא כולל מע"מ

התפלגות חיוב בש"ח לפי תעו"ז



פסגה (1,285.04 ₪) 64%
 גבע (258.28 ₪) 13%
 שפל (452.75 ₪) 23%

הסטוריית צריכה בקוט"ש



12/04/20 תאריך הפקדה:
 31/03/20 תאריך קריאה נוכחית:
 01/03/20 תאריך קריאה קודמת:

שם דייר: קומה 19 ACS
 שם אתר: רמות אפי קונקורד בעמ

לקוח/ה נכבד/ה, אנו מתכבדים להגיש את חישוב צריכת החשמל לתקופה 01/03/20 - 31/03/20:

קומה 19 - ACS (0x0)81016957

סוג תעריף	סוג צריכה	קריאה קודמת	קריאה נוכחית	סה"כ צריכה בקוט"ש	מחיר לקוט"ש בא"ג	סה"כ לתשלום
פרטי חשבון עבור תאריכים:						
777	פסגה	01/03/20	31/03/20	1,676.20	45.44	761.67 ₪
778	גבע	30,274.40	30,712.20	437.80	37.65	164.83 ₪
779	שפל	103,298.20	104,348.80	1,050.60	31.07	326.42 ₪

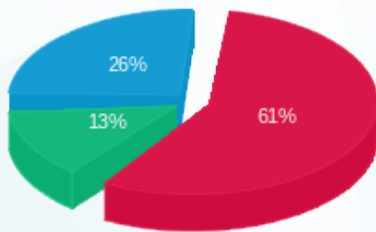
סה"כ לדייר:

פסגה	גבע	שפל	סה"כ	שיא ביקוש
1,676.20	437.80	1,050.60	3,164.60	10.20
761.67 ₪	164.83 ₪	326.42 ₪	1,252.92 ₪	

סה"כ צריכה
 סה"כ לתשלום

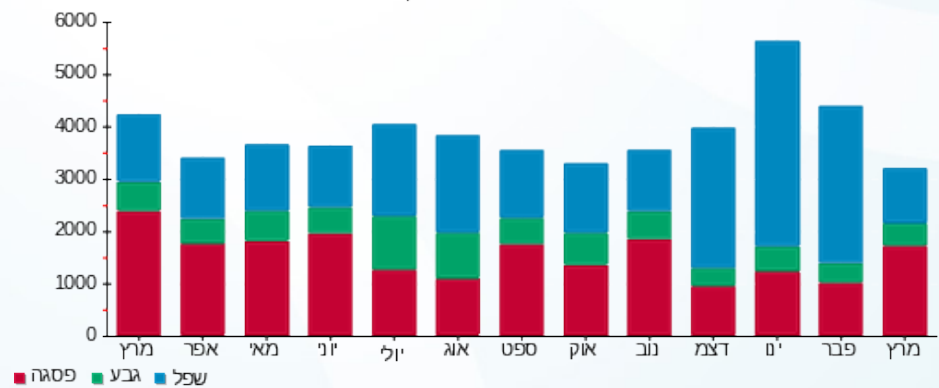
200.95 ₪	תשלום קבוע	
0.00 ₪	תשלום עבור גודל חיבור בKVA (0x0)	
1,453.87 ₪	סה"כ לתשלום	לא כולל מע"מ

התפלגות חיוב בש"ח לפי תעו"ז



■ פסגה (761.67 ₪)
 ■ גבע (164.83 ₪)
 ■ שפל (326.42 ₪)

הסטוריית צריכה בקוט"ש





12/04/20 תאריך הפקה:
 31/03/20 תאריך קריאה נוכחית:
 01/03/20 תאריך קריאה קודמת:

שם דייר: קומה 19 מורד שמואלי
 שם אתר: רמות אפי קונקורד בעמ

לקוח/ה נכבד/ה, אנו מתכבדים להגיש את חישוב צריכת החשמל לתקופה 01/03/20 - 31/03/20:

קומה 19 מורד שמואלי - 2 - 81016957(0x0)

סוג תעריף	סוג צריכה	קריאה קודמת	קריאה נוכחית	סה"כ צריכה בקוט"ש	מחיר לקוט"ש בא"ג	סה"כ לתשלום
פרטי חשבון עבור תאריכים:						
777	פסגה	01/03/20	31/03/20	1,321.90	45.44	600.67 ₪
778	גבע	13,653.60	13,870.50	216.90	37.65	81.66 ₪
779	שפל	49,193.40	49,591.30	397.90	31.07	123.63 ₪

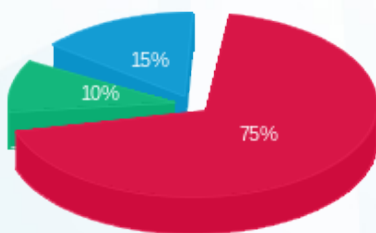
סה"כ לדייר:

פסגה	גבע	שפל	סה"כ	שיא ביקוש
1,321.90	216.90	397.90	1,936.70	7.60
₪ 600.67	₪ 81.66	₪ 123.63	₪ 805.96	

סה"כ צריכה
 סה"כ לתשלום

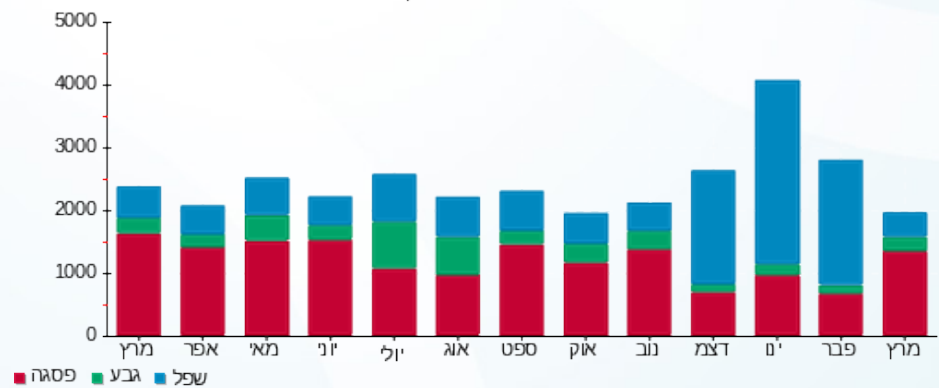
200.95 ₪	תשלום קבוע	
0.00 ₪	תשלום עבור גודל חיבור בKVA (0x0)	
1,006.91 ₪	סה"כ לתשלום	לא כולל מע"מ

התפלגות חיוב בש"ח לפי תע"ז



■ פסגה (₪ 600.67)
 ■ גבע (₪ 81.66)
 ■ שפל (₪ 123.63)

הסטוריית צריכה בקוט"ש





12/04/20 תאריך הפקדה:
 31/03/20 תאריך קריאה נוכחית:
 01/03/20 תאריך קריאה קודמת:

שם דייר: קומה 19 מיטב ד"ש
 שם אתר: רמות אפי קונקורד בעמ

לקוח/ה נכבד/ה, אנו מתכבדים להגיש את חישוב צריכת החשמל לתקופה 01/03/20 - 31/03/20:

מיטב ד"ש קומה 19 - 6 - 81016957(0x0)

סוג תעריף	סוג צריכה	קריאה קודמת	קריאה נוכחית	סה"כ צריכה בקוט"ש	מחיר לקוט"ש בא"ג	סה"כ לתשלום
פרטי חשבון עבור תאריכים:						
777	פסגה	01/03/20	31/03/20	235.90	45.44	107.19 ₪
778	גבע	1,588.80	1,660.10	71.30	37.65	26.84 ₪
779	שפל	6,853.90	6,988.50	134.60	31.07	41.82 ₪

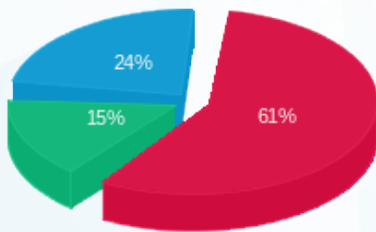
סה"כ לדייר:

פסגה	גבע	שפל	סה"כ	שיא ביקוש
235.90	71.30	134.60	441.80	3.00
107.19 ₪	26.84 ₪	41.82 ₪	175.86 ₪	

סה"כ צריכה
 סה"כ לתשלום

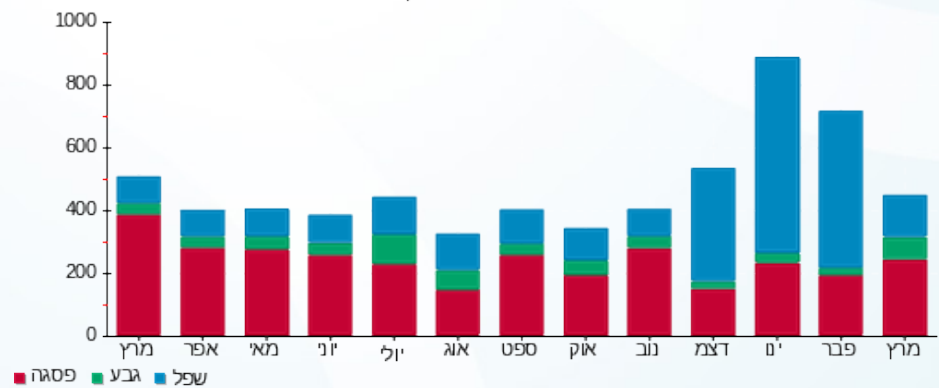
200.95 ₪	תשלום קבוע	
0.00 ₪	תשלום עבור גודל חיבור בKVA (0x0)	
376.81 ₪	סה"כ לתשלום	לא כולל מע"מ

התפלגות חיוב בש"ח לפי תעו"ז



■ פסגה (107.19 ₪)
 ■ גבע (26.84 ₪)
 ■ שפל (41.82 ₪)

הסטוריית צריכה בקוט"ש





12/04/20 תאריך הפקדה:
 31/03/20 תאריך קריאה נוכחית:
 01/03/20 תאריך קריאה קודמת:

שם דייר: קומה 2 מכללת מבחר
 שם אתר: רמות אפי קונקורד בעמ

לקוח/ה נכבד/ה, אנו מתכבדים להגיש את חישוב צריכת החשמל לתקופה 01/03/20 - 31/03/20:

קומה 2 מכללת מבחר - 1 - 81017029 (0x0)

סוג תעריף	סוג צריכה	קריאה קודמת	קריאה נוכחית	סה"כ צריכה בקוט"ש	מחיר לקוט"ש בא"ג	סה"כ לתשלום
פרטי חשבון עבור תאריכים:						
777	פסגה	01/03/20	31/03/20	1,856.00	45.44	843.37 ₪
778	גבע	81,584.60	82,047.00	462.40	37.65	174.09 ₪
779	שפל	216,807.60	217,710.20	902.60	31.07	280.44 ₪

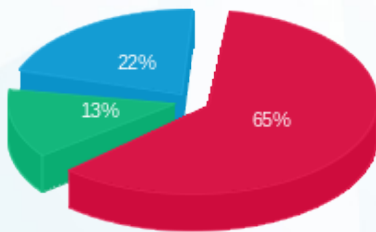
סה"כ לדייר:

פסגה	גבע	שפל	סה"כ	שיא ביקוש
1,856.00	462.40	902.60	3,221.00	38.40
843.37 ₪	174.09 ₪	280.44 ₪	1,297.90 ₪	

סה"כ צריכה
 סה"כ לתשלום

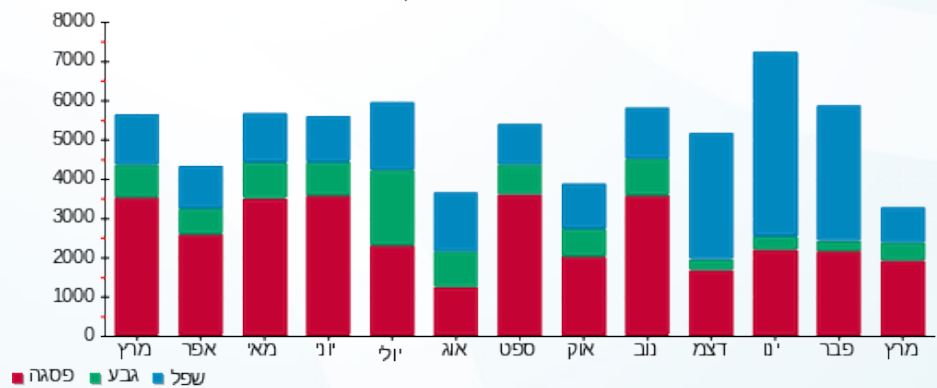
200.95 ₪	תשלום קבוע	
0.00 ₪	תשלום עבור גודל חיבור בKVA (0x0)	
1,498.85 ₪	סה"כ לתשלום	לא כולל מע"מ

התפלגות חיוב בש"ח לפי תע"ז



■ פסגה (843.37 ₪)
 ■ גבע (174.09 ₪)
 ■ שפל (280.44 ₪)

הסטוריית צריכה בקוט"ש





12/04/20 תאריך הפקה:
 31/03/20 תאריך קריאה נוכחית:
 01/03/20 תאריך קריאה קודמת:

שם דייר: קומה 3 אקסלנס סוכנות לביטוח בעמ
 שם אתר: רמות אפי קונקורד בעמ

לקוח/ה נכבד/ה, אנו מתכבדים להגיש את חישוב צריכת החשמל לתקופה 01/03/20 - 31/03/20:

אקסלנס סוכנות לביטוח בעמ קומה 3 - 4 - 81017033(0x0)

סוג תעריף	סוג צריכה	קריאה קודמת	קריאה נוכחית	סה"כ צריכה בקוט"ש	מחיר לקוט"ש בא"ג	סה"כ לתשלום
פרטי חשבון עבור תאריכים:						
777	פסגה	01/03/20	31/03/20	380.00	45.44	172.67 ₪
778	גבע	3,683.60	3,723.20	39.60	37.65	14.91 ₪
779	שפל	12,961.60	13,049.00	87.40	31.07	27.16 ₪

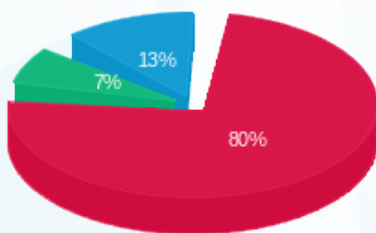
סה"כ לדייר:

פסגה	גבע	שפל	סה"כ	שיא ביקוש
380.00	39.60	87.40	507.00	4.20
172.67 ₪	14.91 ₪	27.16 ₪	214.74 ₪	

סה"כ צריכה
 סה"כ לתשלום

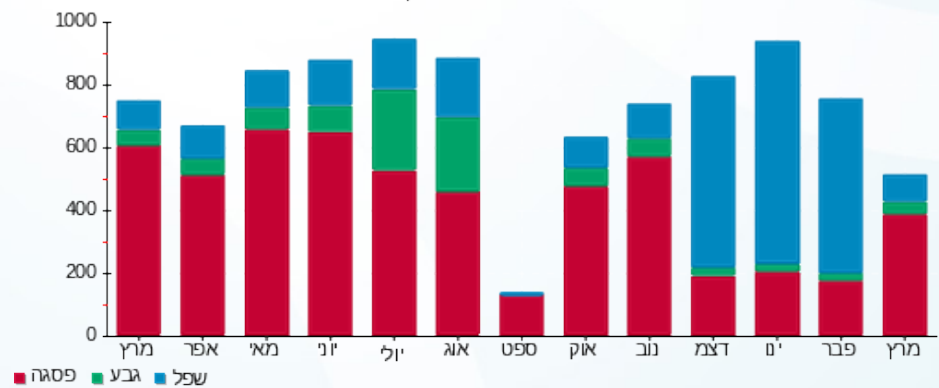
200.95 ₪	תשלום קבוע	
0.00 ₪	תשלום עבור גודל חיבור בKVA (0x0)	
415.69 ₪	סה"כ לתשלום	לא כולל מע"מ

התפלגות חיוב בש"ח לפי תעו"ז



■ פסגה (172.67 ₪)
 ■ גבע (14.91 ₪)
 ■ שפל (27.16 ₪)

הסטוריית צריכה בקוט"ש





12/04/20 תאריך הפקה:
 31/03/20 תאריך קריאה נוכחית:
 01/03/20 תאריך קריאה קודמת:

שם דייר: קומה 3 יפה אפרתי
 שם אתר: רמות אפי קונקורד בעמ

לקוח/ה נכבד/ה, אנו מתכבדים להגיש את חישוב צריכת החשמל לתקופה 01/03/20 - 31/03/20:

יפה אפרתי קומה 3 - 3 - 81017033(0x0)

סוג תעריף	סוג צריכה	קריאה קודמת	קריאה נוכחית	סה"כ צריכה בקוט"ש	מחיר לקוט"ש בא"ג	סה"כ לתשלום
פרטי חשבון עבור תאריכים:						
777	פסגה	01/03/20	31/03/20	1,037.00	45.44	471.21 ₪
778	גבע	13,298.50	13,462.00	163.50	37.65	61.56 ₪
779	שפל	42,869.50	43,290.20	420.70	31.07	130.71 ₪

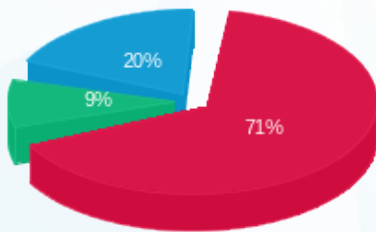
סה"כ לדייר:

פסגה	גבע	שפל	סה"כ	שיא ביקוש
1,037.00	163.50	420.70	1,621.20	6.30
471.21 ₪	61.56 ₪	130.71 ₪	663.48 ₪	

סה"כ צריכה
 סה"כ לתשלום

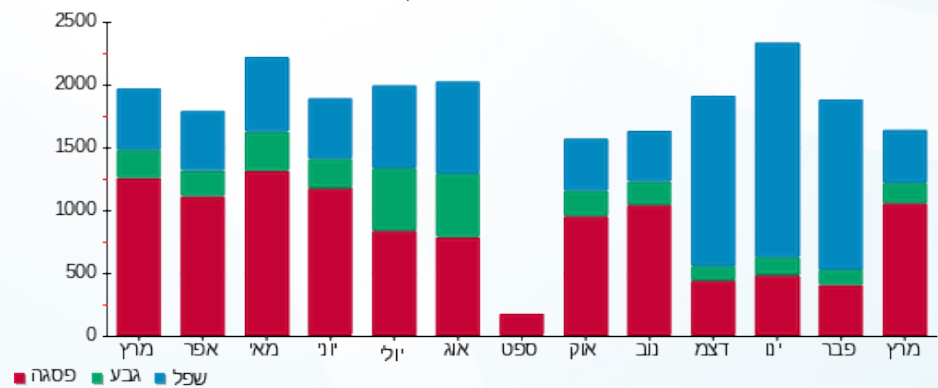
200.95 ₪	תשלום קבוע	
0.00 ₪	תשלום עבור גודל חיבור בKVA (0x0)	
864.43 ₪	סה"כ לתשלום	לא כולל מע"מ

התפלגות חיוב בש"ח לפי תעו"ז



■ פסגה (₪ 471.21)
 ■ גבע (₪ 61.56)
 ■ שפל (₪ 130.71)

הסטוריית צריכה בקוט"ש



12/04/20 תאריך הפיקה:
 31/03/20 תאריך קריאה נוכחית:
 01/03/20 תאריך קריאה קודמת:

שם דייר: קומה 3 מכללת מבחר
 שם אתר: רמות אפי קונקורד בעמ

לקוח/ה נכבד/ה, אנו מתכבדים להגיש את חישוב צריכת החשמל לתקופה 01/03/20 - 31/03/20:

קומה 3 מכללת מבחר - 1 - 81017033(0x0)

סוג תעריף	סוג צריכה	קריאה קודמת	קריאה נוכחית	סה"כ צריכה בקוט"ש	מחיר לקוט"ש בא"ג	סה"כ לתשלום
פרטי חשבון עבור תאריכים:						
777	פסגה	01/03/20	31/03/20	787.80	45.44	357.98 ₪
778	גבע	36,085.00	36,245.20	160.20	37.65	60.32 ₪
779	שפל	98,705.20	98,983.40	278.20	31.07	86.44 ₪

סה"כ לדייר:

פסגה	גבע	שפל	סה"כ	שיא ביקוש
787.80	160.20	278.20	1,226.20	5.60
357.98 ₪	60.32 ₪	86.44 ₪	504.73 ₪	

סה"כ צריכה
 סה"כ לתשלום

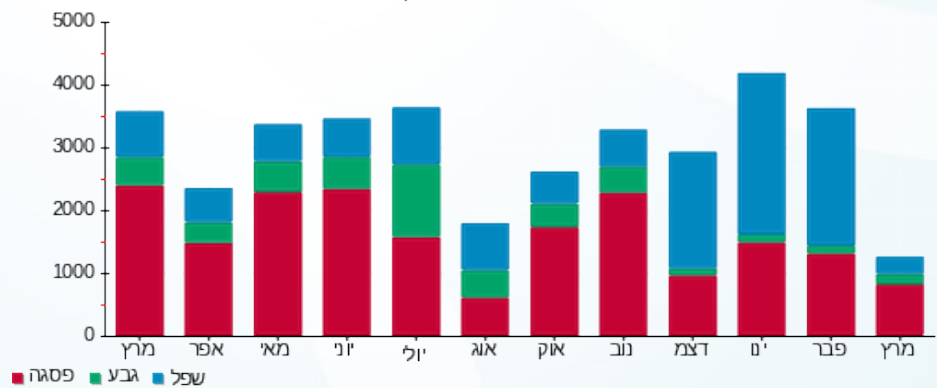
200.95 ₪	תשלום קבוע	
0.00 ₪	תשלום עבור גודל חיבור בKVA (0x0)	
705.68 ₪	סה"כ לתשלום	לא כולל מע"מ

התפלגות חיוב בש"ח לפי תעו"ז



פסגה (357.98 ₪) 71%
 גבע (60.32 ₪) 12%
 שפל (86.44 ₪) 17%

הסטוריית צריכה בקוט"ש





12/04/20 תאריך הפקדה:
 31/03/20 תאריך קריאה נוכחית:
 01/03/20 תאריך קריאה קודמת:

שם דייר: קומה 4 מכון אבחון אחד לאחד
 שם אתר: רמות אפי קונקורד בעמ

לקוח/ה נכבד/ה, אנו מתכבדים להגיש את חישוב צריכת החשמל לתקופה 01/03/20 - 31/03/20:

קומה 4 מכון אבחון אחד לאחד - 1 - 81017032(0x0)

סוג תעריף	סוג צריכה	קריאה קודמת	קריאה נוכחית	סה"כ צריכה בקוט"ש	מחיר לקוט"ש בא"ג	סה"כ לתשלום
פרטי חשבון עבור תאריכים:						
777	פסגה	01/03/20	31/03/20	856.50	45.44	389.19 ₪
778	גבע	20,924.50	21,051.80	127.30	37.65	47.93 ₪
779	שפל	71,557.20	71,882.40	325.20	31.07	101.04 ₪

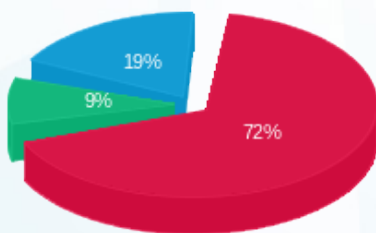
סה"כ לדייר:

פסגה	גבע	שפל	סה"כ	שיא ביקוש
856.50	127.30	325.20	1,309.00	13.00
₪ 389.19	₪ 47.93	₪ 101.04	₪ 538.16	

סה"כ צריכה
 סה"כ לתשלום

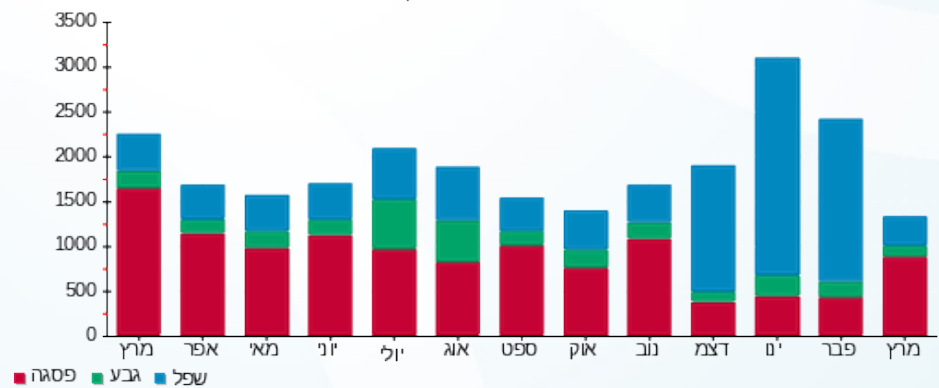
200.95 ₪	תשלום קבוע	
0.00 ₪	תשלום עבור גודל חיבור בKVA (0x0)	
739.11 ₪	סה"כ לתשלום	לא כולל מע"מ

התפלגות חיוב בש"ח לפי תע"ז



■ פסגה (₪ 389.19)
 ■ גבע (₪ 47.93)
 ■ שפל (₪ 101.04)

הסטוריית צריכה בקוט"ש



12/04/20 תאריך הפקדה:
 31/03/20 תאריך קריאה נוכחית:
 01/03/20 תאריך קריאה קודמת:

שם דייר: קומה 4 צפון ל.מ.י מחקר ופיתוח
 שם אתר: רמות אפי קונקורד בעמ

לקוח/ה נכבד/ה, אנו מתכבדים להגיש את חישוב צריכת החשמל לתקופה 01/03/20 - 31/03/20:

קומה 4 צפון ל.מ.י מחקר ופיתוח - 4 - 81017032(0x0)

סוג תעריף	סוג צריכה	קריאה קודמת	קריאה נוכחית	סה"כ צריכה בקוט"ש	מחיר לקוט"ש בא"ג	סה"כ לתשלום
פרטי חשבון עבור תאריכים:						
		01/03/20	31/03/20			
777	פסגה	109,337.20	111,765.60	2,428.40	45.44	1,103.46 ₪
778	גבע	36,045.80	36,684.20	638.40	37.65	240.36 ₪
779	שפל	102,346.60	103,837.30	1,490.70	31.07	463.16 ₪

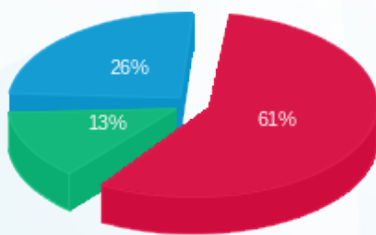
סה"כ לדייר:

פסגה	גבע	שפל	סה"כ	שיא ביקוש
2,428.40	638.40	1,490.70	4,557.50	9.00
1,103.46 ₪	240.36 ₪	463.16 ₪	1,806.98 ₪	

סה"כ צריכה
 סה"כ לתשלום

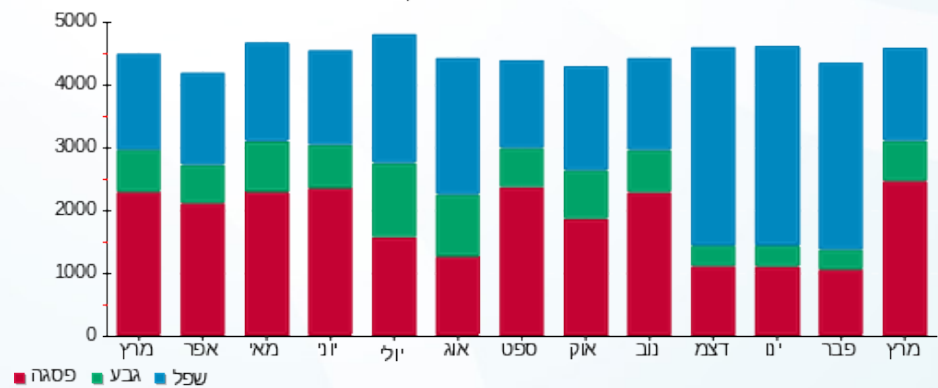
200.95 ₪	תשלום קבוע	
0.00 ₪	תשלום עבור גודל חיבור בKVA (0x0)	
2,007.93 ₪	סה"כ לתשלום	לא כולל מע"מ

התפלגות חיוב בש"ח לפי תע"ז



■ פסגה (1,103.46 ₪)
 ■ גבע (240.36 ₪)
 ■ שפל (463.16 ₪)

הסטוריית צריכה בקוט"ש





12/04/20 תאריך הפקדה:
 31/03/20 תאריך קריאה נוכחית:
 01/03/20 תאריך קריאה קודמת:

שם דייר: קומה 5 מכללת מבחר
 שם אתר: רמות אפי קונקורד בעמ

לקוח/ה נכבד/ה, אנו מתכבדים להגיש את חישוב צריכת החשמל לתקופה 01/03/20 - 31/03/20:

קומה 5 מכללת מבחר - 6 - 81016945(0x0)

סוג תעריף	סוג צריכה	קריאה קודמת	קריאה נוכחית	סה"כ צריכה בקוט"ש	מחיר לקוט"ש בא"ג	סה"כ לתשלום
פרטי חשבון עבור תאריכים:						
777	פסגה	01/03/20	31/03/20	843.00	45.44	383.06 ₪
778	גבע	7,168.60	7,344.20	175.60	37.65	66.11 ₪
779	שפל	22,223.60	22,720.00	496.40	31.07	154.23 ₪

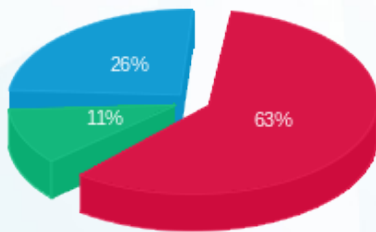
סה"כ לדייר:

פסגה	גבע	שפל	סה"כ	שיא ביקוש
843.00	175.60	496.40	1,515.00	18.40
₪ 383.06	₪ 66.11	₪ 154.23	₪ 603.40	

סה"כ צריכה
 סה"כ לתשלום

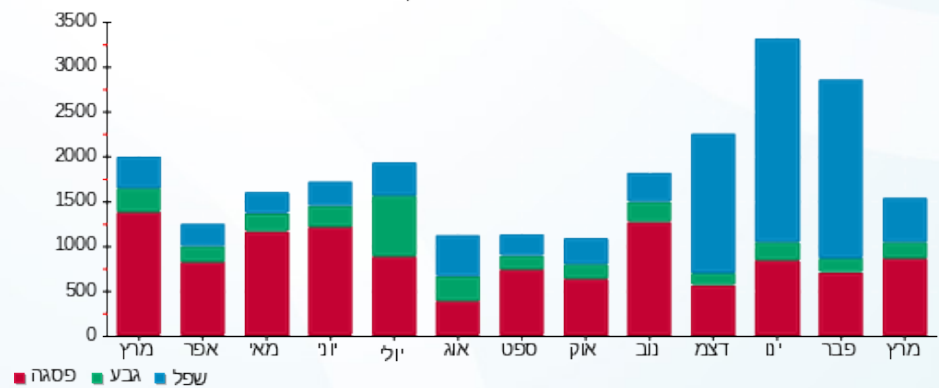
200.95 ₪	תשלום קבוע	
0.00 ₪	תשלום עבור גודל חיבור בKVA (0x0)	
804.35 ₪	סה"כ לתשלום	לא כולל מע"מ

התפלגות חיוב בש"ח לפי תעו"ז



פסגה (₪ 383.06) 63%
 גבע (₪ 66.11) 11%
 שפל (₪ 154.23) 26%

הסטוריית צריכה בקוט"ש



12/04/20 תאריך הפקה:
 31/03/20 תאריך קריאה נוכחית:
 01/03/20 תאריך קריאה קודמת:

שם דייר: קומה 6 טוגה נטוורקס בע"מ מערב
שם אתר: רמות אפי קונקורד בעמ

לקוח/ה נכבד/ה, אנו מתכבדים להגיש את חישוב צריכת החשמל לתקופה 01/03/20 - 31/03/20:

קומה 6 טוגה נטוורקס בע"מ מערב - 3 - 81016918(0x0)

סוג תעריף	סוג צריכה	קריאה קודמת	קריאה נוכחית	סה"כ צריכה בקוט"ש	מחיר לקוט"ש בא"ג	סה"כ לתשלום
			01/03/20	31/03/20	פרטי חשבון עבור תאריכים:	
777	פסגה	31,393.20	31,410.90	17.70	45.44	8.04 ₪
778	גבע	10,297.40	10,303.30	5.90	37.65	2.22 ₪
779	שפל	27,410.90	27,427.20	16.30	31.07	5.06 ₪

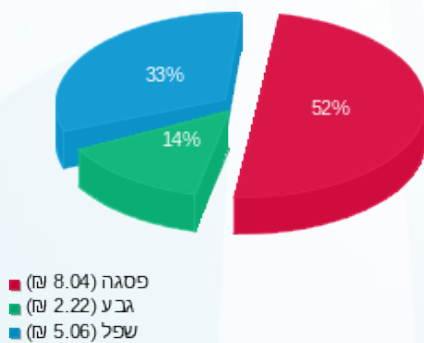
סה"כ לדייר:

פסגה	גבע	שפל	סה"כ	שיא ביקוש
17.70	5.90	16.30	39.90	0.10
8.04 ₪	2.22 ₪	5.06 ₪	15.33 ₪	

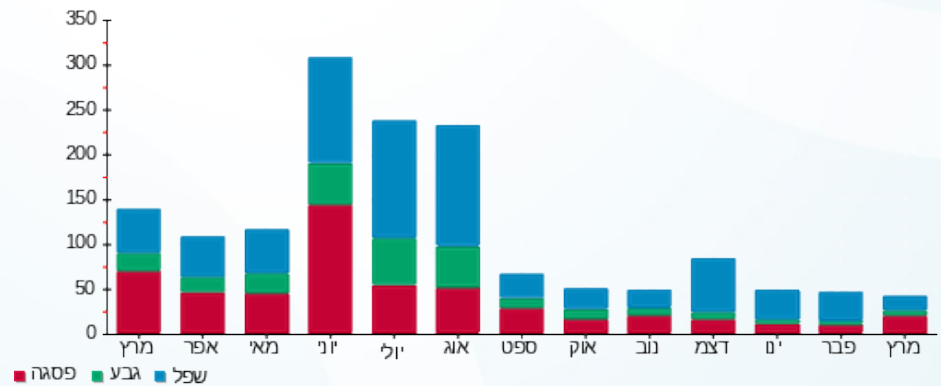
סה"כ צריכה
 סה"כ לתשלום

200.95 ₪	תשלום קבוע	
0.00 ₪	תשלום עבור גודל חיבור בKVA (0x0)	
216.28 ₪	סה"כ לתשלום	לא כולל מע"מ

התפלגות חיוב בש"ח לפי תעו"ז



הסטוריית צריכה בקוט"ש



12/04/20 תאריך הפקה:
 31/03/20 תאריך קריאה נוכחית:
 01/03/20 תאריך קריאה קודמת:

שם דייר: קומה 6 טוגה נטוורקס בע"מ צפון
שם אתר: רמות אפי קונקורד בעמ

לקוח/ה נכבד/ה, אנו מתכבדים להגיש את חישוב צריכת החשמל לתקופה 01/03/20 - 31/03/20:

טוגה נטוורקס בע"מ צפון - 1 - 81016918(0x0)

סוג תעריף	סוג צריכה	קריאה קודמת	קריאה נוכחית	סה"כ צריכה בקוט"ש	מחיר לקוט"ש בא"ג	סה"כ לתשלום
פרטי חשבון עבור תאריכים:						
		01/03/20	31/03/20			
777	פסגה	248,449.60	252,128.00	3,678.40	45.44	1,671.46 ₪
778	גבע	87,834.80	88,793.80	959.00	37.65	361.06 ₪
779	שפל	251,662.60	254,066.40	2,403.80	31.07	746.86 ₪

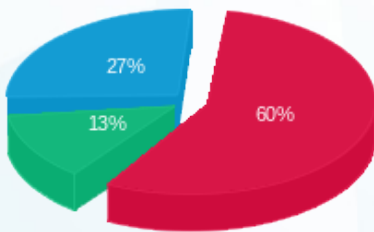
סה"כ לדייר:

פסגה	גבע	שפל	סה"כ	שיא ביקוש
3,678.40	959.00	2,403.80	7,041.20	24.80
1,671.46 ₪	361.06 ₪	746.86 ₪	2,779.39 ₪	

סה"כ צריכה
סה"כ לתשלום

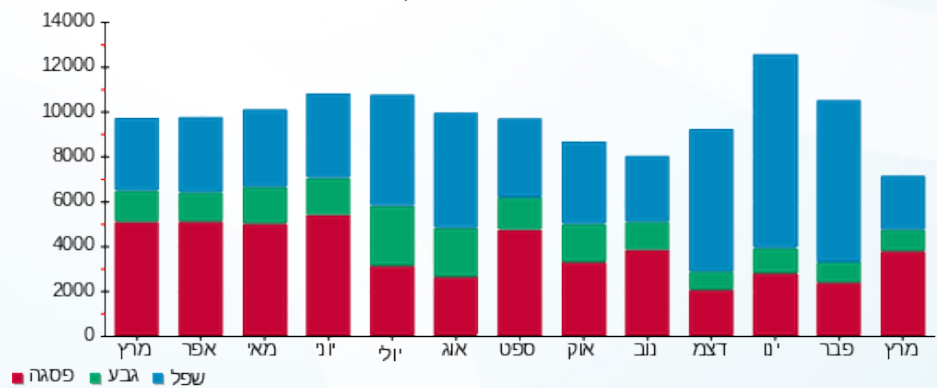
200.95 ₪	תשלום קבוע	
0.00 ₪	תשלום עבור גודל חיבור בKVA (0x0)	
2,980.34 ₪	סה"כ לתשלום	לא כולל מע"מ

התפלגות חיוב בש"ח לפי תעו"ז



■ פסגה (1,671.46 ₪)
 ■ גבע (361.06 ₪)
 ■ שפל (746.86 ₪)

הסטוריית צריכה בקוט"ש





12/04/20 תאריך הפקה:
 31/03/20 תאריך קריאה נוכחית:
 01/03/20 תאריך קריאה קודמת:

שם דייר: קומה 6 קיו אס אמ תוכנה דרום
 שם אתר: רמות אפי קונקורד בעמ

לקוח/ה נכבד/ה, אנו מתכבדים להגיש את חישוב צריכת החשמל לתקופה 01/03/20 - 31/03/20:

קיו אס אמ תוכנה קומה 6 דרום - 2 - 81016918(0x0)

סוג תעריף	סוג צריכה	קריאה קודמת	קריאה נוכחית	סה"כ צריכה בקוט"ש	מחיר לקוט"ש בא"ג	סה"כ לתשלום
		01/03/20	31/03/20			
777	פסגה	49,345.20	50,031.50	686.30	45.44	311.85 ₪
778	גבע	13,923.10	14,067.50	144.40	37.65	54.37 ₪
779	שפל	39,639.50	39,989.50	350.00	31.07	108.75 ₪

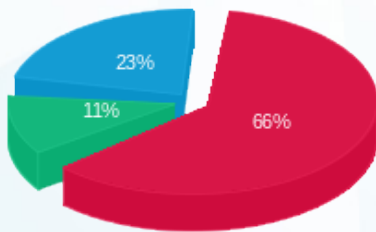
סה"כ לדייר:

פסגה	גבע	שפל	סה"כ	שיא ביקוש
686.30	144.40	350.00	1,180.70	5.60
₪ 311.85	₪ 54.37	₪ 108.75	₪ 474.97	

סה"כ צריכה
 סה"כ לתשלום

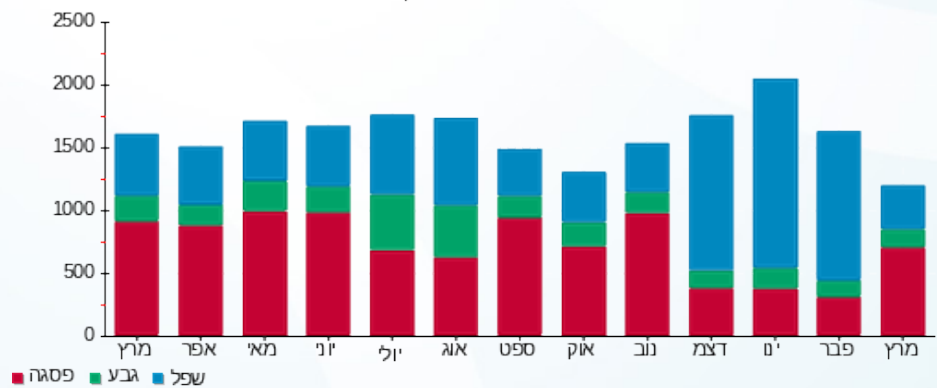
200.95 ₪	תשלום קבוע	
0.00 ₪	תשלום עבור גודל חיבור בKVA (0x0)	
675.92 ₪	סה"כ לתשלום	לא כולל מע"מ

התפלגות חיוב בש"ח לפי תעו"ז



פסגה (311.85 ₪) 66%
 גבע (54.37 ₪) 11%
 שפל (108.75 ₪) 23%

הסטוריית צריכה בקוט"ש





12/04/20 תאריך הפקה:
 31/03/20 תאריך קריאה נוכחית:
 01/03/20 תאריך קריאה קודמת:

שם דייר: קומה 7 חברה כלכלית
 שם אתר: רמות אפי קונקורד בעמ

לקוח/ה נכבד/ה, אנו מתכבדים להגיש את חישוב צריכת החשמל לתקופה 01/03/20 - 31/03/20:

קומה 7 חברה כלכלית - 1 - 81016945(0x0)

סוג תעריף	סוג צריכה	קריאה קודמת	קריאה נוכחית	סה"כ צריכה בקוט"ש	מחיר לקוט"ש בא"ג	סה"כ לתשלום
		01/03/20	31/03/20	פרטי חשבון עבור תאריכים:		
777	פסגה	177,673.80	180,276.40	2,602.60	45.44	1,182.62 ₪
778	גבע	48,992.40	49,332.80	340.40	37.65	128.16 ₪
779	שפל	144,438.60	145,322.40	883.80	31.07	274.60 ₪

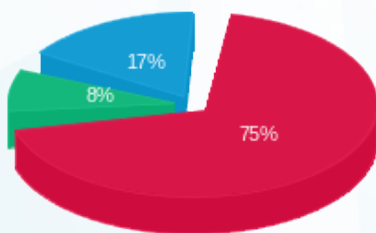
סה"כ לדייר:

פסגה	גבע	שפל	סה"כ	שיא ביקוש
2,602.60	340.40	883.80	3,826.80	11.40
1,182.62 ₪	128.16 ₪	274.60 ₪	1,585.38 ₪	

סה"כ צריכה
 סה"כ לתשלום

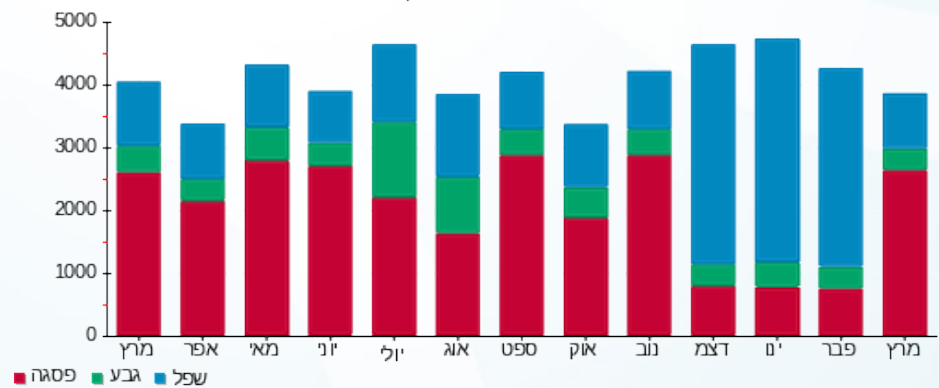
200.95 ₪	תשלום קבוע	
0.00 ₪	תשלום עבור גודל חיבור בKVA (0x0)	
1,786.33 ₪	סה"כ לתשלום	לא כולל מע"מ

התפלגות חיוב בש"ח לפי תעו"ז



פסגה (1,182.62 ₪) 75%
 גבע (128.16 ₪) 8%
 שפל (274.60 ₪) 17%

הסטוריית צריכה בקוט"ש



12/04/20 תאריך הפקה:
 31/03/20 תאריך קריאה נוכחית:
 01/03/20 תאריך קריאה קודמת:

שם דייר: קומה 7 סיגנזור
 שם אתר: רמות אפי קונקורד בעמ

לקוח/ה נכבד/ה, אנו מתכבדים להגיש את חישוב צריכת החשמל לתקופה 01/03/20 - 31/03/20:

קומה 7 סיגנזור - 4 - 81016945(0x0)

סוג תעריף	סוג צריכה	קריאה קודמת	קריאה נוכחית	סה"כ צריכה בקוט"ש	מחיר לקוט"ש בא"ג	סה"כ לתשלום
פרטי חשבון עבור תאריכים:						
777	פסגה	01/03/20	31/03/20	836.70	45.44	380.20 ₪
778	גבע	10,474.80	10,556.00	81.20	37.65	30.57 ₪
779	שפל	23,155.20	23,317.50	162.30	31.07	50.43 ₪

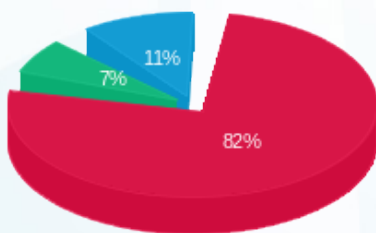
סה"כ לדייר:

פסגה	גבע	שפל	סה"כ	שיא ביקוש
836.70	81.20	162.30	1,080.20	5.90
380.20 ₪	30.57 ₪	50.43 ₪	461.19 ₪	

סה"כ צריכה
 סה"כ לתשלום

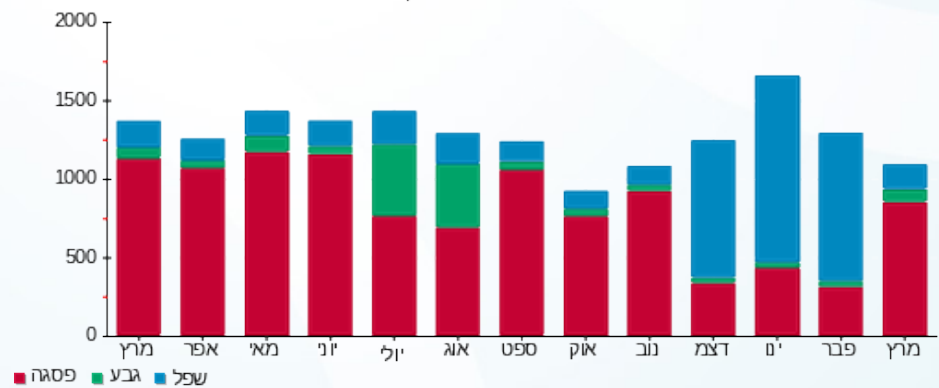
200.95 ₪	תשלום קבוע	
0.00 ₪	תשלום עבור גודל חיבור בKVA (0x0)	
662.14 ₪	סה"כ לתשלום	לא כולל מע"מ

התפלגות חיוב בש"ח לפי תע"ז



פסגה (380.20 ₪)
 גבע (30.57 ₪)
 שפל (50.43 ₪)

הסטוריית צריכה בקוט"ש





12/04/20 תאריך הפקה:
 31/03/20 תאריך קריאה נוכחית:
 01/03/20 תאריך קריאה קודמת:

שם דייר: קומה 7 קיירוס ישראל בע"מ
 שם אתר: רמות אפי קונקורד בעמ

לקוח/ה נכבד/ה, אנו מתכבדים להגיש את חישוב צריכת החשמל לתקופה 01/03/20 - 31/03/20:

קיירוס ישראל בע"מ - 2 - 81016945(0x0)

סוג תעריף	סוג צריכה	קריאה קודמת	קריאה נוכחית	סה"כ צריכה בקוט"ש	מחיר לקוט"ש בא"ג	סה"כ לתשלום
פרטי חשבון עבור תאריכים:						
777	פסגה	01/03/20	31/03/20	336.70	45.44	153.00 ₪
778	גבע	4,542.90	4,611.10	68.20	37.65	25.68 ₪
779	שפל	15,136.50	15,262.40	125.90	31.07	39.12 ₪

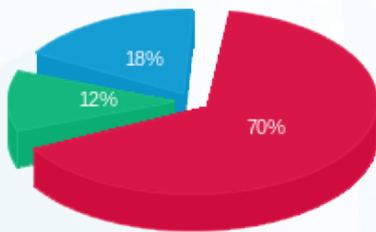
סה"כ לדייר:

פסגה	גבע	שפל	סה"כ	שיא ביקוש
336.70	68.20	125.90	530.80	9.00
153.00 ₪	25.68 ₪	39.12 ₪	217.79 ₪	

סה"כ צריכה
 סה"כ לתשלום

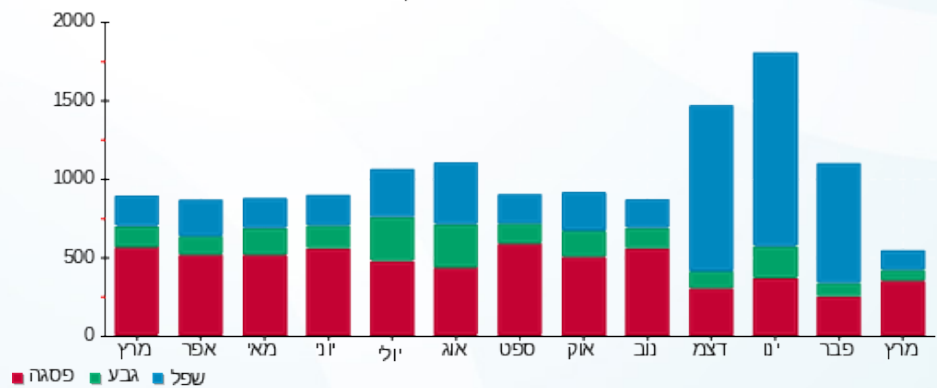
200.95 ₪	תשלום קבוע	
0.00 ₪	תשלום עבור גודל חיבור בKVA (0x0)	
418.74 ₪	סה"כ לתשלום	לא כולל מע"מ

התפלגות חיוב בש"ח לפי תעו"ז



■ פסגה (153.00 ₪)
 ■ גבע (25.68 ₪)
 ■ שפל (39.12 ₪)

הסטוריית צריכה בקוט"ש





12/04/20 תאריך הפקה:
 31/03/20 תאריך קריאה נוכחית:
 01/03/20 תאריך קריאה קודמת:

שם דייר: קומה 8 אלייד תשתיות בע"מ
 שם אתר: רמות אפי קונקורד בעמ

לקוח/ה נכבד/ה, אנו מתכבדים להגיש את חישוב צריכת החשמל לתקופה 01/03/20 - 31/03/20:

קומה 8 אלייד תשתיות בע"מ - 4 - 81016920(0x0)

סוג תעריף	סוג צריכה	קריאה קודמת	קריאה נוכחית	סה"כ צריכה בקוט"ש	מחיר לקוט"ש בא"ג	סה"כ לתשלום
פרטי חשבון עבור תאריכים:						
777	פסגה	01/03/20	31/03/20	377.40	45.44	171.49 ₪
778	גבע	4,030.70	4,049.00	18.30	37.65	6.89 ₪
779	שפל	11,589.90	11,637.40	47.50	31.07	14.76 ₪

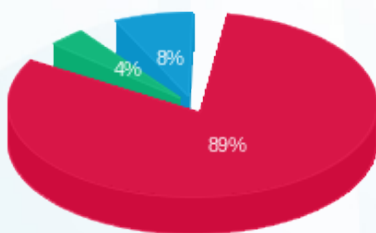
סה"כ לדייר:

פסגה	גבע	שפל	סה"כ	שיא ביקוש
377.40	18.30	47.50	443.20	4.80
171.49 ₪	6.89 ₪	14.76 ₪	193.14 ₪	

סה"כ צריכה
סה"כ לתשלום

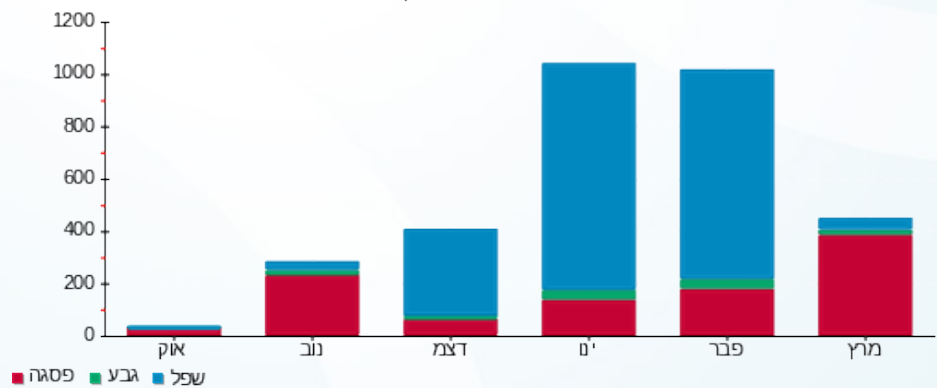
200.95 ₪	תשלום קבוע	
0.00 ₪	תשלום עבור גודל חיבור בKVA (0x0)	
394.09 ₪	סה"כ לתשלום	לא כולל מע"מ

התפלגות חיוב בש"ח לפי תע"ז



■ פסגה (171.49 ₪)
 ■ גבע (6.89 ₪)
 ■ שפל (14.76 ₪)

הסטוריית צריכה בקוט"ש





12/04/20 תאריך הפקה:
 31/03/20 תאריך קריאה נוכחית:
 01/03/20 תאריך קריאה קודמת:

שם דייר: קומה 8 מילים שירותי כתיבה
 שם אתר: רמות אפי קונקורד בעמ

לקוח/ה נכבד/ה, אנו מתכבדים להגיש את חישוב צריכת החשמל לתקופה 01/03/20 - 31/03/20:

קומה 8 מילים שירותי כתיבה - 2 - 81016920(0x0)

סוג תעריף	סוג צריכה	קריאה קודמת	קריאה נוכחית	סה"כ צריכה בקוט"ש	מחיר לקוט"ש בא"ג	סה"כ לתשלום
			31/03/20	01/03/20	פרטי חשבון עבור תאריכים:	
777	פסגה	62,160.50	63,346.80	1,186.30	45.44	539.05 ₪
778	גבע	18,936.90	19,193.00	256.10	37.65	96.42 ₪
779	שפל	48,336.20	48,776.70	440.50	31.07	136.86 ₪

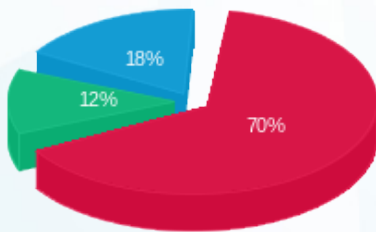
סה"כ לדיר:

פסגה	גבע	שפל	סה"כ	שיא ביקוש
1,186.30	256.10	440.50	1,882.90	5.50
₪ 539.05	₪ 96.42	₪ 136.86	₪ 772.34	

סה"כ צריכה
 סה"כ לתשלום

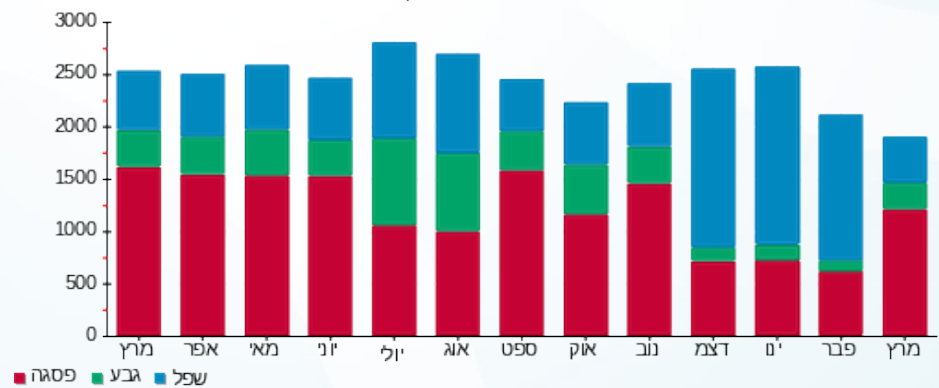
200.95 ₪	תשלום קבוע	
0.00 ₪	תשלום עבור גודל חיבור בKVA (0x0)	
973.29 ₪	סה"כ לתשלום	לא כולל מע"מ

התפלגות חיוב בש"ח לפי תעו"ז



פסגה (₪ 539.05) 70%
 גבע (₪ 96.42) 12%
 שפל (₪ 136.86) 18%

הסטוריית צריכה בקוט"ש





12/04/20 תאריך הפקה:
 31/03/20 תאריך קריאה נוכחית:
 01/03/20 תאריך קריאה קודמת:

שם דייר: קומה 9 ברק גיט מיסטריאל
 שם אתר: רמות אפי קונקורד בעמ

לקוח/ה נכבד/ה, אנו מתכבדים להגיש את חישוב צריכת החשמל לתקופה 01/03/20 - 31/03/20:

קומה 9 ברק גיט מיסטריאל - 3 - 81016877(0x0)

סה"כ לתשלום	מחיר לקוט"ש בא"ג	סה"כ צריכה בקוט"ש	קריאה נוכחית	קריאה קודמת	סוג צריכה	סוג תעריף
			31/03/20	01/03/20		פרטי חשבון עבור תאריכים:
₪ 551.28	45.44	1,213.20	69,919.20	68,706.00	פסגה	777
₪ 62.88	37.65	167.00	18,160.60	17,993.60	גבע	778
₪ 137.89	31.07	443.80	62,006.40	61,562.60	שפל	779

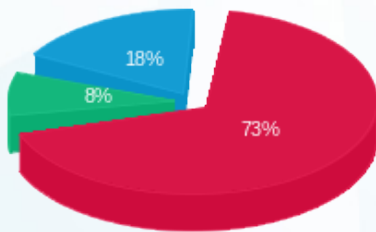
סה"כ לדייר:

שיא ביקוש	סה"כ	שפל	גבע	פסגה
9.80	1,824.00	443.80	167.00	1,213.20
	₪ 752.04	₪ 137.89	₪ 62.88	₪ 551.28

סה"כ צריכה
 סה"כ לתשלום

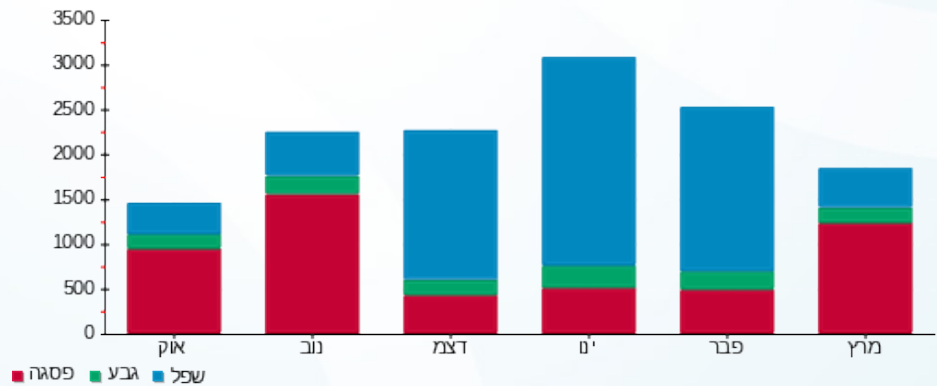
₪ 200.95	תשלום קבוע	
₪ 0.00	תשלום עבור גודל חיבור בKVA (0x0)	
₪ 952.99	סה"כ לתשלום	לא כולל מע"מ

התפלגות חיוב בש"ח לפי תעו"ז



■ פסגה (₪ 551.28)
 ■ גבע (₪ 62.88)
 ■ שפל (₪ 137.89)

הסטוריית צריכה בקוט"ש





12/04/20 תאריך הפקה:
 31/03/20 תאריך קריאה נוכחית:
 01/03/20 תאריך קריאה קודמת:

שם דייר: קומה 9 טרוולפורט
 שם אתר: רמות אפי קונקורד בעמ

לקוח/ה נכבד/ה, אנו מתכבדים להגיש את חישוב צריכת החשמל לתקופה 01/03/20 - 31/03/20:

קומה 9 טרוולפורט - 2 - 81016877(0x0)

סוג תעריף	סוג צריכה	קריאה קודמת	קריאה נוכחית	סה"כ צריכה בקוט"ש	מחיר לקוט"ש בא"ג	סה"כ לתשלום
פרטי חשבון עבור תאריכים:						
777	פסגה	01/03/20	31/03/20	810.10	45.44	368.11 ₪
778	גבע	14,433.70	14,539.20	105.50	37.65	39.72 ₪
779	שפל	42,722.00	42,994.20	272.20	31.07	84.57 ₪

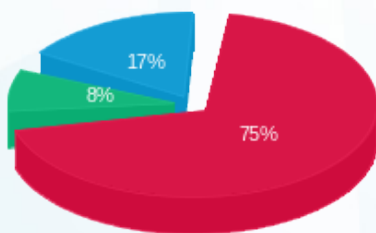
סה"כ לדייר:

פסגה	גבע	שפל	סה"כ	שיא ביקוש
810.10	105.50	272.20	1,187.80	15.10
368.11 ₪	39.72 ₪	84.57 ₪	492.40 ₪	

סה"כ צריכה
 סה"כ לתשלום

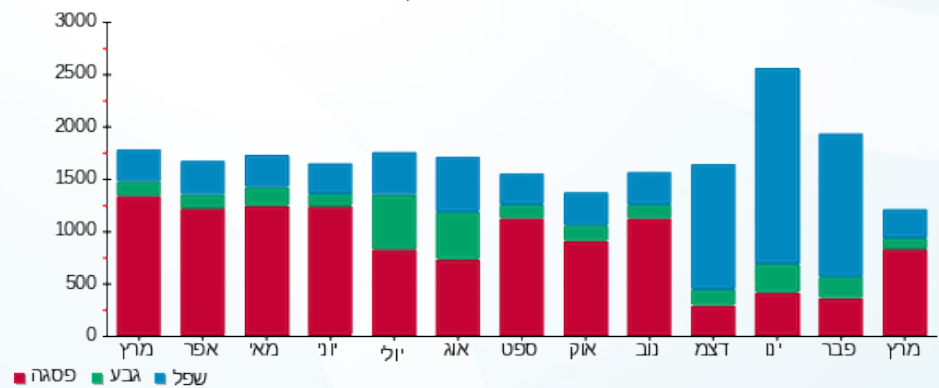
200.95 ₪	תשלום קבוע	
0.00 ₪	תשלום עבור גודל חיבור בKVA (0x0)	
693.35 ₪	סה"כ לתשלום	לא כולל מע"מ

התפלגות חיוב בש"ח לפי תעו"ז



פסגה (368.11 ₪) 75%
 גבע (39.72 ₪) 8%
 שפל (84.57 ₪) 17%

הסטוריית צריכה בקוט"ש





12/04/20 תאריך הפקה:
 31/03/20 תאריך קריאה נוכחית:
 01/03/20 תאריך קריאה קודמת:

שם דייר: קומה 9 סיגניצ'ר
 שם אתר: רמות אפי קונקורד בעמ

לקוח/ה נכבד/ה, אנו מתכבדים להגיש את חישוב צריכת החשמל לתקופה 01/03/20 - 31/03/20:

קומה 9 סיגניצ'ר - 1 - 81016877(0x0)

סוג תעריף	סוג צריכה	קריאה קודמת	קריאה נוכחית	סה"כ צריכה בקוט"ש	מחיר לקוט"ש בא"ג	סה"כ לתשלום
		01/03/20	31/03/20	פרטי חשבון עבור תאריכים:		
777	פסגה	170,611.30	172,789.10	2,177.80	45.44	989.59 ₪
778	גבע	52,561.40	52,986.20	424.80	37.65	159.94 ₪
779	שפל	144,918.80	145,893.80	975.00	31.07	302.93 ₪

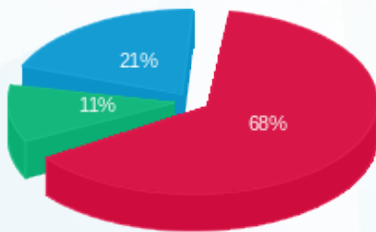
סה"כ לדייר:

פסגה	גבע	שפל	סה"כ	שיא ביקוש
2,177.80	424.80	975.00	3,577.60	10.10
₪ 989.59	₪ 159.94	₪ 302.93	₪ 1,452.46	

סה"כ צריכה
 סה"כ לתשלום

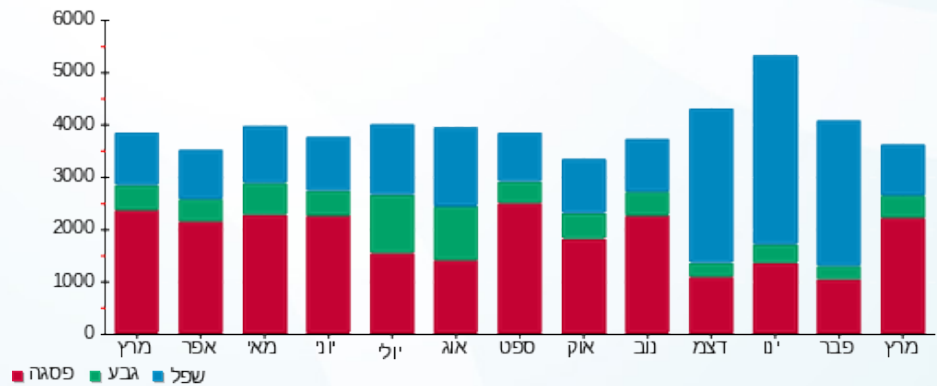
200.95 ₪	תשלום קבוע	
0.00 ₪	תשלום עבור גודל חיבור בKVA (0x0)	
1,653.41 ₪	סה"כ לתשלום	לא כולל מע"מ

התפלגות חיוב בש"ח לפי תעו"ז



פסגה (989.59 ₪) 68%
 גבע (159.94 ₪) 11%
 שפל (302.93 ₪) 21%

הסטוריית צריכה בקוט"ש





12/04/20 תאריך הפקדה:
 31/03/20 תאריך קריאה נוכחית:
 01/03/20 תאריך קריאה קודמת:

שם דייר: קומת קרקע מסעדת סטיישן
 שם אתר: רמות אפי קונקורד בעמ

לקוח/ה נכבד/ה, אנו מתכבדים להגיש את חישוב צריכת החשמל לתקופה 01/03/20 - 31/03/20:

קומת קרקע מסעדת סטיישן - 5 - 81016893(0x0)

סוג תעריף	סוג צריכה	קריאה קודמת	קריאה נוכחית	סה"כ צריכה בקוט"ש	מחיר לקוט"ש בא"ג	סה"כ לתשלום
		01/03/20	31/03/20			
777	פסגה	223,060.80	227,364.60	4,303.80	45.44	1,955.65 ₪
778	גבע	50,705.00	51,017.20	312.20	37.65	117.54 ₪
779	שפל	146,650.40	147,514.60	864.20	31.07	268.51 ₪

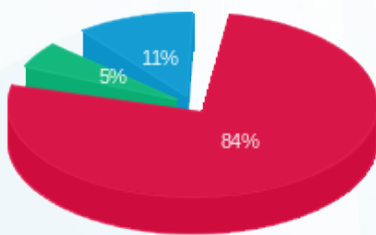
סה"כ לדיר:

פסגה	גבע	שפל	סה"כ	שיא ביקוש
4,303.80	312.20	864.20	5,480.20	45.60
1,955.65 ₪	117.54 ₪	268.51 ₪	2,341.70 ₪	

סה"כ צריכה
 סה"כ לתשלום

200.95 ₪	תשלום קבוע	
0.00 ₪	תשלום עבור גודל חיבור בKVA (0x0)	
2,542.65 ₪	סה"כ לתשלום	לא כולל מע"מ

התפלגות חיוב בש"ח לפי תעו"ז



פסגה (1,955.65 ₪)
 גבע (117.54 ₪)
 שפל (268.51 ₪)

הסטוריית צריכה בקוט"ש

