

15/04/20 תאריך הפקדה:
 15/03/20 תאריך קריאה נוכחית:
 14/02/20 תאריך קריאה קודמת:

שם דייר: קומה 1 דירה 01
 שם אתר: מעונות הסטודנטים ראשל"צ

לקוח/ה נכבד/ה, אנו מתכבדים להגיש את חישוב צריכת החשמל לתקופה 15/03/20 - 14/02/20:

קומה 1 דירה 01 - 16201589 (0x0)

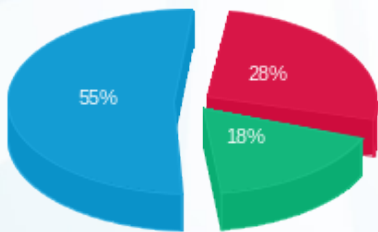
סוג תעריף	סוג צריכה	קריאה קודמת	קריאה נוכחית	סה"כ צריכה בקוט"ש	מחיר לקוט"ש בא"ג	סה"כ לתשלום
פרטי חשבון עבור תאריכים:		14/02/20	15/03/20			
757		8,535.15	8,653.90	118.75	44.84	53.25 ₪

סה"כ לדייר:

שיא ביקוש	סה"כ
2.80	118.75
	53.25 ₪

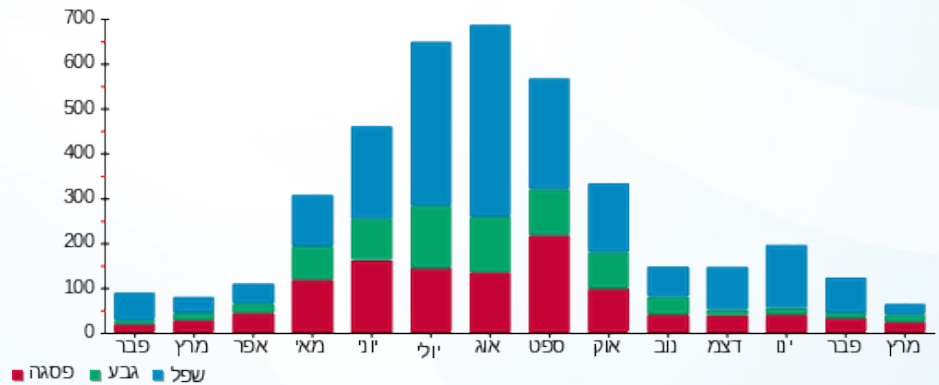
18.78 ₪	תשלום קבוע	
0.00 ₪	תשלום עבור גודל חיבור ב-KVA (0x0)	
72.03 ₪	סה"כ לתשלום	לא כולל מע"מ

התפלגות חיוב בש"ח לפי תעו"ז



פסגה (₪ 14.75)
 גבע (₪ 9.44)
 שפל (₪ 29.06)

הסטוריית צריכה בקוט"ש



15/04/20 תאריך הפקה:
 15/03/20 תאריך קריאה נוכחית:
 14/02/20 תאריך קריאה קודמת:

שם דייר: קומה 1 דירה 02
 שם אתר: מעונות הסטודנטים ראשל"צ

לקוח/ה נכבד/ה, אנו מתכבדים להגיש את חישוב צריכת החשמל לתקופה 15/03/20 - 14/02/20:

קומה 1 דירה 02 - 2 - 16201589(0x0)

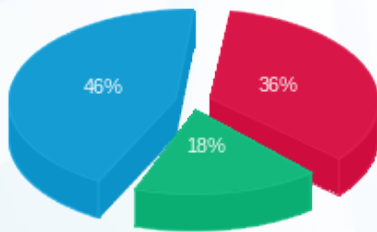
סוג תעריף	סוג צריכה	קריאה קודמת	קריאה נוכחית	סה"כ צריכה בקוט"ש	מחיר לקוט"ש בא"ג	סה"כ לתשלום
פרטי חשבון עבור תאריכים:		14/02/20	15/03/20			
757		7,121.80	7,376.45	254.65	44.84	114.19 ₪

סה"כ לדייר:

שיא ביקוש	סה"כ
4.46	254.65
	114.19 ₪

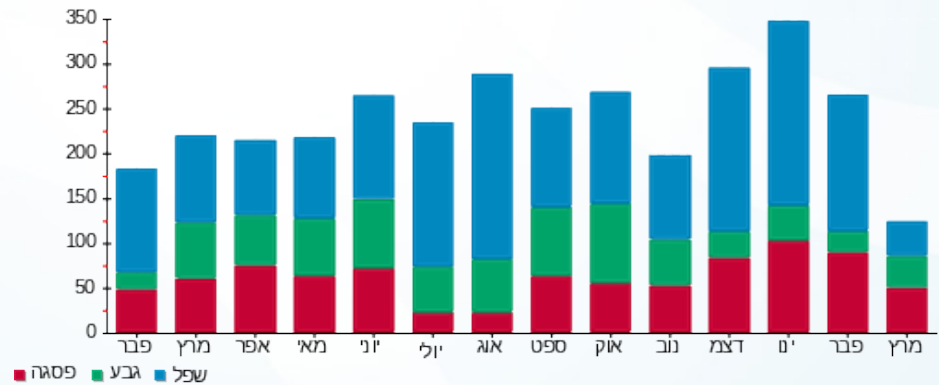
18.78 ₪	תשלום קבוע	
0.00 ₪	תשלום עבור גודל חיבור בKVA (0x0)	
132.97 ₪	סה"כ לתשלום	לא כולל מע"מ

התפלגות חיוב בש"ח לפי תעו"ז



פסגה (41.16 ₪)
 גבע (20.40 ₪)
 שפל (52.62 ₪)

הסטוריית צריכה בקוט"ש



15/04/20 תאריך הפקה:
 15/03/20 תאריך קריאה נוכחית:
 14/02/20 תאריך קריאה קודמת:

שם דייר: קומה 1 דירה 03
 שם אתר: מעונות הסטודנטים ראשל"צ

לקוח/ה נכבד/ה, אנו מתכבדים להגיש את חישוב צריכת החשמל לתקופה 15/03/20 - 14/02/20:

קומה 1 דירה 03 - 3 - 16201589(0x0)

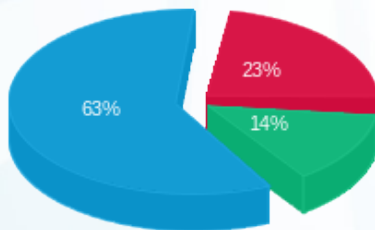
סוג תעריף	סוג צריכה	קריאה קודמת	קריאה נוכחית	סה"כ צריכה בקוט"ש	מחיר לקוט"ש בא"ג	סה"כ לתשלום
פרטי חשבון עבור תאריכים:		14/02/20	15/03/20			
757		9,598.30	9,836.45	238.15	44.84	106.79 ₪

סה"כ לדייר:

שיא ביקוש	סה"כ
4.45	238.15
	106.79 ₪

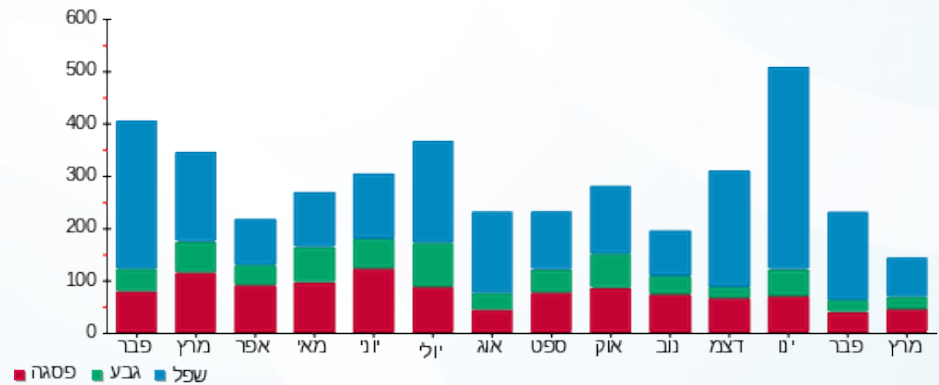
18.78 ₪	תשלום קבוע	
0.00 ₪	תשלום עבור גודל חיבור בKVA (0x0)	
125.57 ₪	סה"כ לתשלום	לא כולל מע"מ

התפלגות חיוב בש"ח לפי תעו"ז



פסגה (24.59 ₪)
 גבע (14.82 ₪)
 שפל (67.37 ₪)

הסטוריית צריכה בקוט"ש



15/04/20 תאריך הפקה:
 15/03/20 תאריך קריאה נוכחית:
 14/02/20 תאריך קריאה קודמת:

שם דייר: קומה 1 דירה 04
 שם אתר: מעונות הסטודנטים ראשל"צ

לקוח/ה נכבד/ה, אנו מתכבדים להגיש את חישוב צריכת החשמל לתקופה 15/03/20 - 14/02/20:

קומה 1 דירה 04 - 4 - 16201589(0x0)

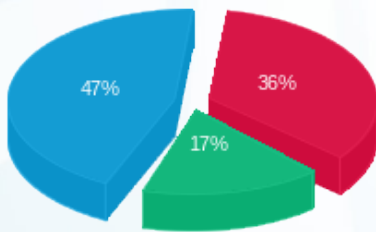
סוג תעריף	סוג צריכה	קריאה קודמת	קריאה נוכחית	סה"כ צריכה בקוט"ש	מחיר לקוט"ש בא"ג	סה"כ לתשלום
פרטי חשבון עבור תאריכים:		14/02/20	15/03/20			
757		8,966.05	9,119.30	153.25	44.84	68.72 ₪

סה"כ לדייר:

שיא ביקוש	סה"כ
3.89	153.25
	68.72 ₪

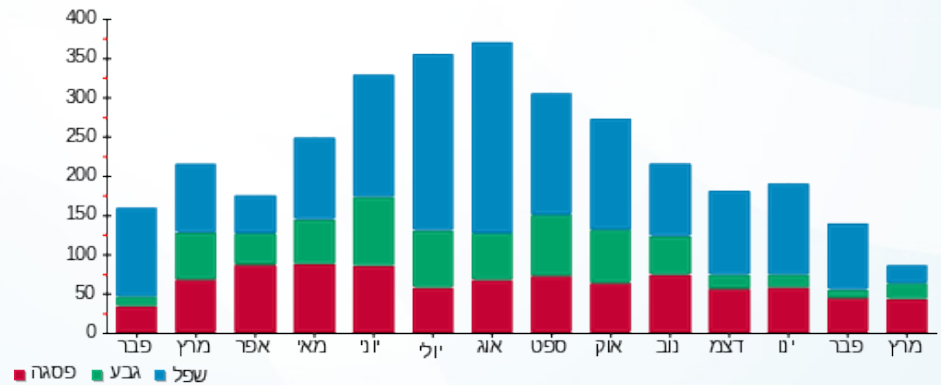
תשלום קבוע	תשלום עבור גודל חיבור בKVA (0x0)	סה"כ לתשלום	לא כולל מע"מ
18.78 ₪	0.00 ₪	87.50 ₪	

התפלגות חיוב בש"ח לפי תעו"ז



פסגה (24.55 ₪)
 גבע (11.93 ₪)
 שפל (32.24 ₪)

הסטוריית צריכה בקוט"ש



15/04/20 תאריך הפקה:
 15/03/20 תאריך קריאה נוכחית:
 14/02/20 תאריך קריאה קודמת:

שם דייר: קומה 1 דירה 05
 שם אתר: מעונות הסטודנטים ראשל"צ

לקוח/ה נכבד/ה, אנו מתכבדים להגיש את חישוב צריכת החשמל לתקופה 15/03/20 - 14/02/20:

קומה 1 דירה 05 - 16201589(0x0)

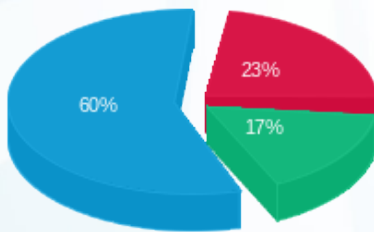
סוג תעריף	סוג צריכה	קריאה קודמת	קריאה נוכחית	סה"כ צריכה בקוט"ש	מחיר לקוט"ש בא"ג	סה"כ לתשלום
פרטי חשבון עבור תאריכים:		14/02/20	15/03/20			
757		12,354.75	12,835.75	481.00	44.84	215.68 ₪

סה"כ לדייר:

שיא ביקוש	סה"כ
5.37	481.00
	215.68 ₪

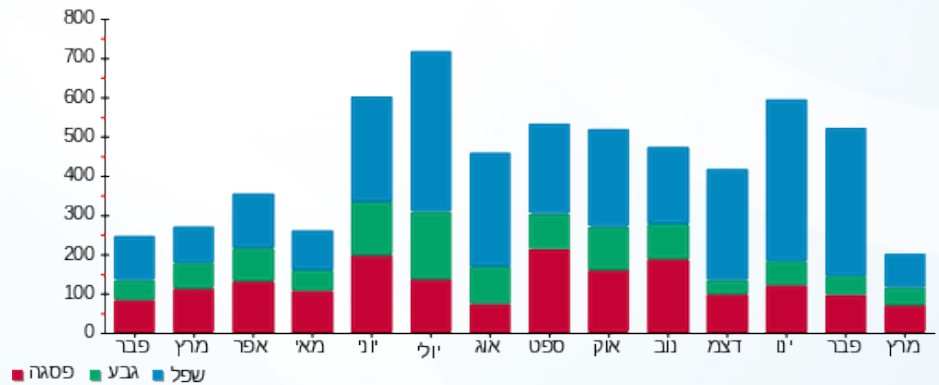
18.78 ₪	תשלום קבוע	
0.00 ₪	תשלום עבור גודל חיבור בKVA (0x0)	
234.46 ₪	סה"כ לתשלום	לא כולל מע"מ

התפלגות חיוב בש"ח לפי תעו"ז



פסגה (49.82 ₪)
 גבע (35.89 ₪)
 שפל (129.97 ₪)

הסטוריית צריכה בקוט"ש



15/04/20 תאריך הפקה:
 15/03/20 תאריך קריאה נוכחית:
 14/02/20 תאריך קריאה קודמת:

שם דייר: קומה 1 דירה 06
 שם אתר: מעונות הסטודנטים ראשל"צ

לקוח/ה נכבד/ה, אנו מתכבדים להגיש את חישוב צריכת החשמל לתקופה 15/03/20 - 14/02/20:

קומה 1 דירה 06 - 6 - 16201589(0x0)

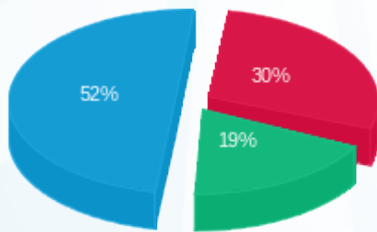
סוג תעריף	סוג צריכה	קריאה קודמת	קריאה נוכחית	סה"כ צריכה בקוט"ש	מחיר לקוט"ש בא"ג	סה"כ לתשלום
פרטי חשבון עבור תאריכים:		14/02/20	15/03/20			
757		8,880.75	9,017.50	136.75	44.84	61.32 ₪

סה"כ לדייר:

שיא ביקוש	סה"כ
4.30	136.75
	61.32 ₪

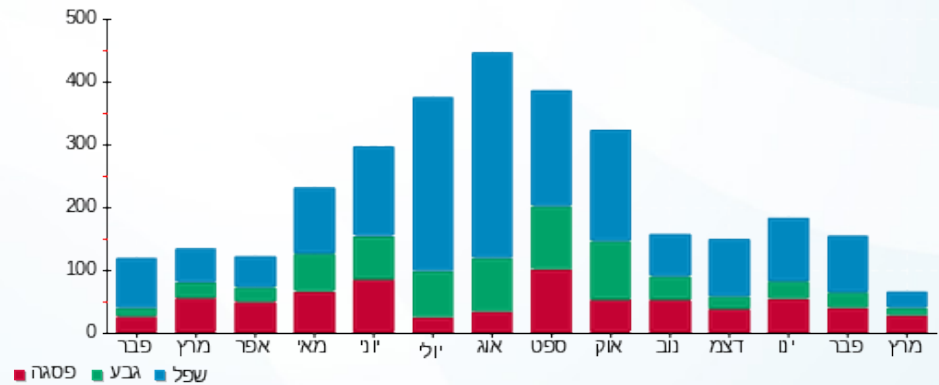
18.78 ₪	תשלום קבוע	
0.00 ₪	תשלום עבור גודל חיבור בKVA (0x0)	
80.10 ₪	סה"כ לתשלום	לא כולל מע"מ

התפלגות חיוב בש"ח לפי תעו"ז



פסגה (18.12 ₪)
 גבע (11.39 ₪)
 שפל (31.81 ₪)

הסטוריית צריכה בקוט"ש



15/04/20 תאריך הפקה:
 15/03/20 תאריך קריאה נוכחית:
 14/02/20 תאריך קריאה קודמת:

שם דייר: קומה 1 דירה 07
 שם אתר: מעונות הסטודנטים ראשל"צ

לקוח/ה נכבד/ה, אנו מתכבדים להגיש את חישוב צריכת החשמל לתקופה 15/03/20 - 14/02/20:

קומה 1 דירה 07 - 7 - 16201589(0x0)

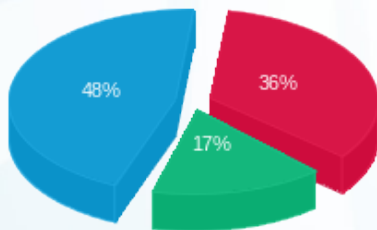
סוג תעריף	סוג צריכה	קריאה קודמת	קריאה נוכחית	סה"כ צריכה בקוט"ש	מחיר לקוט"ש בא"ג	סה"כ לתשלום
פרטי חשבון עבור תאריכים:		14/02/20	15/03/20			
757		13,685.60	13,958.65	273.05	44.84	122.44 ₪

סה"כ לדייר:

שיא ביקוש	סה"כ
3.43	273.05
	122.44 ₪

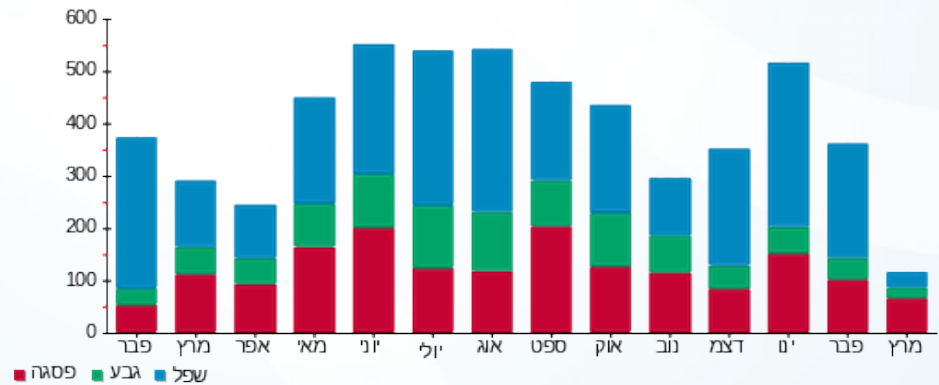
18.78 ₪	תשלום קבוע	
0.00 ₪	תשלום עבור גודל חיבור בKVA (0x0)	
141.22 ₪	סה"כ לתשלום	לא כולל מע"מ

התפלגות חיוב בש"ח לפי תעו"ז



פסגה (₪ 43.56)
 גבע (₪ 20.36)
 שפל (₪ 58.52)

הסטוריית צריכה בקוט"ש



15/04/20 תאריך הפקה:
 15/03/20 תאריך קריאה נוכחית:
 14/02/20 תאריך קריאה קודמת:

שם דייר: קומה 1 דירה 08
 שם אתר: מעונות הסטודנטים ראשל"צ

לקוח/ה נכבד/ה, אנו מתכבדים להגיש את חישוב צריכת החשמל לתקופה 15/03/20 - 14/02/20:

קומה 1 דירה 08 - 22 - 16201589(0x0)

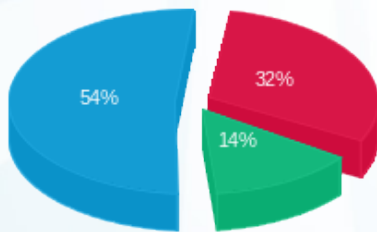
סוג תעריף	סוג צריכה	קריאה קודמת	קריאה נוכחית	סה"כ צריכה בקוט"ש	מחיר לקוט"ש בא"ג	סה"כ לתשלום
פרטי חשבון עבור תאריכים:		14/02/20	15/03/20			
757		4,763.85	4,917.85	154.00	44.84	69.05 ₪

סה"כ לדייר:

שיא ביקוש	סה"כ
1.89	154.00
	69.05 ₪

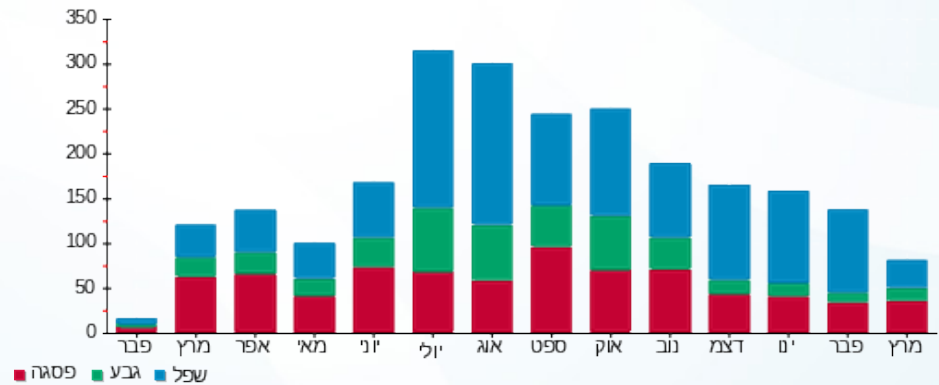
18.78 ₪	תשלום קבוע	
0.00 ₪	תשלום עבור גודל חיבור בKVA (0x0)	
87.83 ₪	סה"כ לתשלום	לא כולל מע"מ

התפלגות חיוב בש"ח לפי תעו"ז



פסגה (21.99 ₪)
 גבע (9.71 ₪)
 שפל (37.35 ₪)

הסטוריית צריכה בקוט"ש



15/04/20 תאריך הפקה:
 15/03/20 תאריך קריאה נוכחית:
 14/02/20 תאריך קריאה קודמת:

שם דייר: קומה 1 דירה 09
 שם אתר: מעונות הסטודנטים ראשל"צ

לקוח/ה נכבד/ה, אנו מתכבדים להגיש את חישוב צריכת החשמל לתקופה 15/03/20 - 14/02/20:

קומה 1 דירה 09 - 23 - 16201589(0x0)

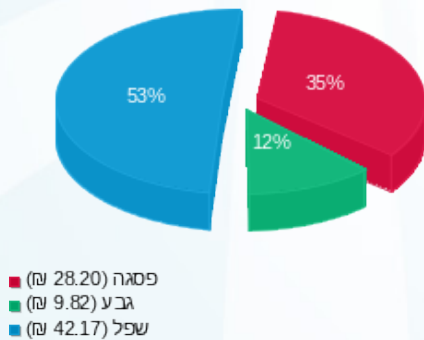
סוג תעריף	סוג צריכה	קריאה קודמת	קריאה נוכחית	סה"כ צריכה בקוט"ש	מחיר לקוט"ש בא"ג	סה"כ לתשלום
פרטי חשבון עבור תאריכים:		14/02/20	15/03/20			
757		3,862.65	4,041.50	178.85	44.84	80.20 ₪

סה"כ לדייר:

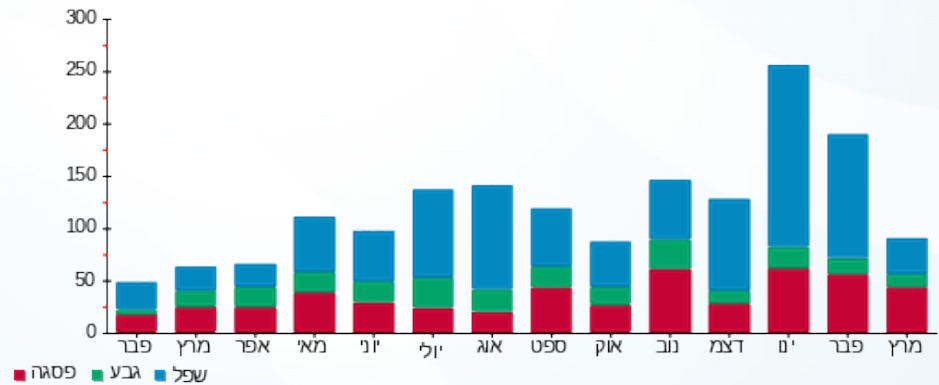
שיא ביקוש	סה"כ
2.46	178.85
	80.20 ₪

18.78 ₪	תשלום קבוע	
0.00 ₪	תשלום עבור גודל חיבור בKVA (0x0)	
98.98 ₪	סה"כ לתשלום	לא כולל מע"מ

התפלגות חיוב בש"ח לפי תעו"ז



הסטוריית צריכה בקוט"ש



15/04/20 תאריך הפקה:
 15/03/20 תאריך קריאה נוכחית:
 14/02/20 תאריך קריאה קודמת:

שם דייר: קומה 1 דירה 10
 שם אתר: מעונות הסטודנטים ראשל"צ

לקוח/ה נכבד/ה, אנו מתכבדים להגיש את חישוב צריכת החשמל לתקופה 15/03/20 - 14/02/20:

קומה 1 דירה 10 - 24 - 16201589(0x0)

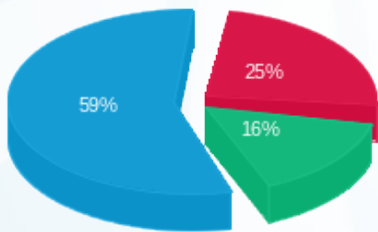
סוג תעריף	סוג צריכה	קריאה קודמת	קריאה נוכחית	סה"כ צריכה בקוט"ש	מחיר לקוט"ש בא"ג	סה"כ לתשלום
פרטי חשבון עבור תאריכים:		14/02/20	15/03/20			
757		4,612.75	4,793.40	180.65	44.84	81.00 ₪

סה"כ לדייר:

שיא ביקוש	סה"כ
1.83	180.65
	81.00 ₪

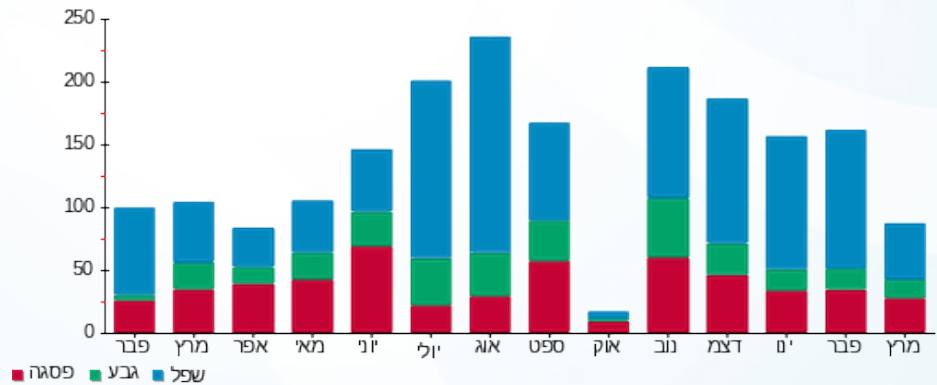
18.78 ₪	תשלום קבוע	
0.00 ₪	תשלום עבור גודל חיבור בKVA (0x0)	
99.78 ₪	סה"כ לתשלום	לא כולל מע"מ

התפלגות חיוב בש"ח לפי תעו"ז



פסגה (20.11 ₪)
 גבע (12.78 ₪)
 שפל (48.11 ₪)

הסטוריית צריכה בקוט"ש



15/04/20 תאריך הפקה:
 15/03/20 תאריך קריאה נוכחית:
 14/02/20 תאריך קריאה קודמת:

שם דייר: קומה 1 דירה 11
 שם אתר: מעונות הסטודנטים ראשל"צ

לקוח/ה נכבד/ה, אנו מתכבדים להגיש את חישוב צריכת החשמל לתקופה 15/03/20 - 14/02/20:

קומה 1 דירה 11 - 25 - 16201589(0x0)

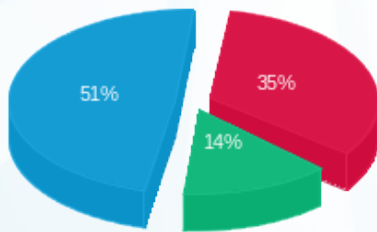
סוג תעריף	סוג צריכה	קריאה קודמת	קריאה נוכחית	סה"כ צריכה בקוט"ש	מחיר לקוט"ש בא"ג	סה"כ לתשלום
פרטי חשבון עבור תאריכים:		14/02/20	15/03/20			
757		7,280.40	7,515.50	235.10	44.84	105.42 ₪

סה"כ לדייר:

שיא ביקוש	סה"כ
2.77	235.10
	105.42 ₪

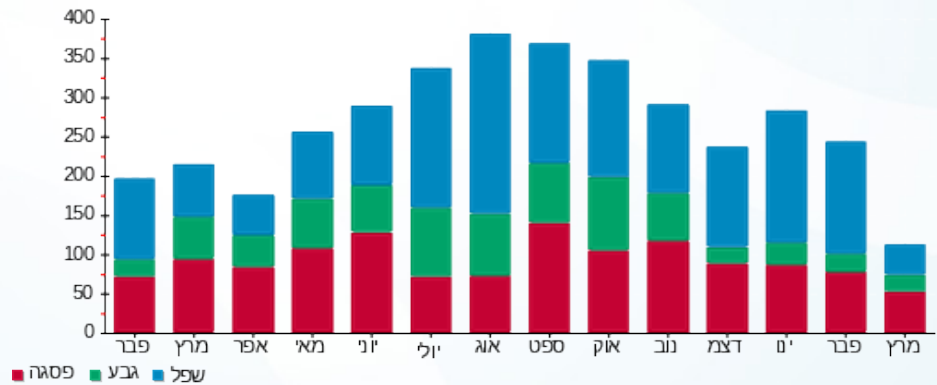
18.78 ₪	תשלום קבוע	
0.00 ₪	תשלום עבור גודל חיבור בKVA (0x0)	
124.20 ₪	סה"כ לתשלום	לא כולל מע"מ

התפלגות חיוב בש"ח לפי תעו"ז



פסגה (36.59 ₪) ■
 גבע (15.22 ₪) ■
 שפל (53.61 ₪) ■

הסטוריית צריכה בקוט"ש



15/04/20 תאריך הפקה:
 15/03/20 תאריך קריאה נוכחית:
 14/02/20 תאריך קריאה קודמת:

שם דייר: קומה 1 דירה 12
 שם אתר: מעונות הסטודנטים ראשל"צ

לקוח/ה נכבד/ה, אנו מתכבדים להגיש את חישוב צריכת החשמל לתקופה 15/03/20 - 14/02/20:

קומה 1 דירה 12 - 26 - 16201589(0x0)

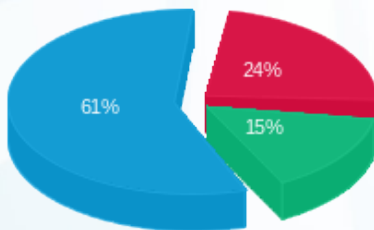
סוג תעריף	סוג צריכה	קריאה קודמת	קריאה נוכחית	סה"כ צריכה בקוט"ש	מחיר לקוט"ש בא"ג	סה"כ לתשלום
פרטי חשבון עבור תאריכים:		14/02/20	15/03/20			
757		5,780.50	6,062.60	282.10	44.84	126.49 ₪

סה"כ לדייר:

שיא ביקוש	סה"כ
3.56	282.10
	126.49 ₪

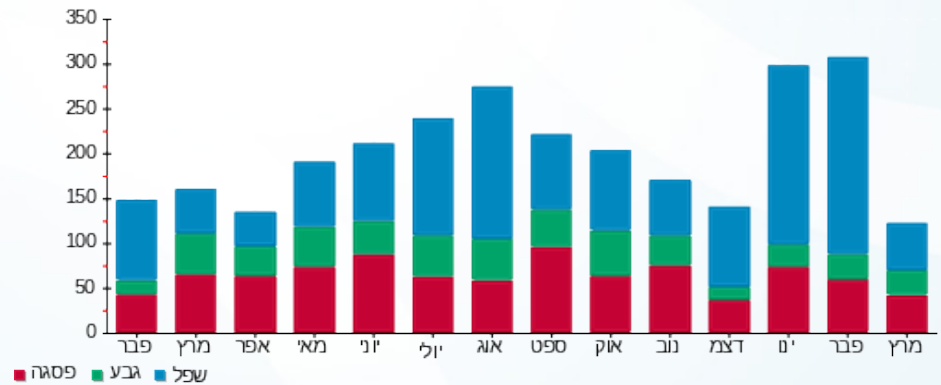
18.78 ₪	תשלום קבוע	
0.00 ₪	תשלום עבור גודל חיבור בKVA (0x0)	
145.27 ₪	סה"כ לתשלום	לא כולל מע"מ

התפלגות חיוב בש"ח לפי תעו"ז



פסגה (30.09 ₪) ■
 גבע (19.60 ₪) ■
 שפל (76.81 ₪) ■

הסטוריית צריכה בקוט"ש



15/04/20 תאריך הפקה:
 15/03/20 תאריך קריאה נוכחית:
 14/02/20 תאריך קריאה קודמת:

שם דייר: קומה 1 דירה 13
 שם אתר: מעונות הסטודנטים ראשל"צ

לקוח/ה נכבד/ה, אנו מתכבדים להגיש את חישוב צריכת החשמל לתקופה 15/03/20 - 14/02/20:

קומה 1 דירה 13 - 27 - 16201589(0x0)

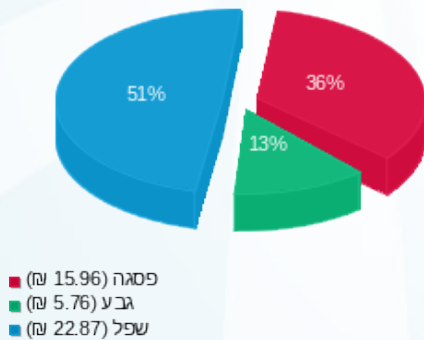
סוג תעריף	סוג צריכה	קריאה קודמת	קריאה נוכחית	סה"כ צריכה בקוט"ש	מחיר לקוט"ש בא"ג	סה"כ לתשלום
פרטי חשבון עבור תאריכים:		14/02/20	15/03/20			
757		6,760.35	6,859.80	99.45	44.84	44.59 ₪

סה"כ לדייר:

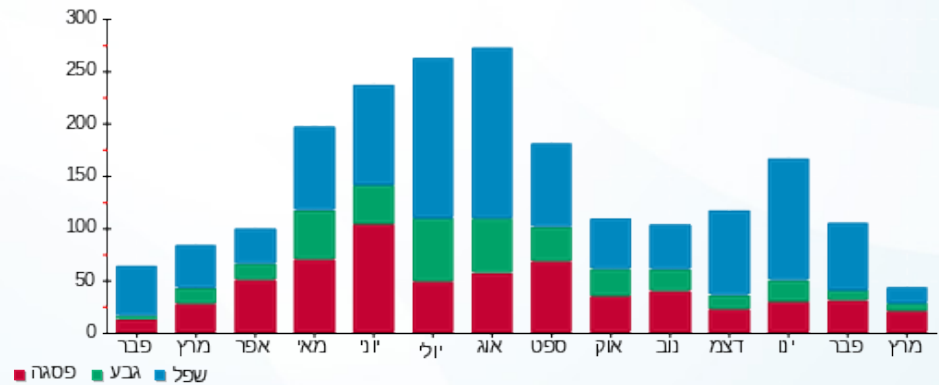
שיא ביקוש	סה"כ
1.98	99.45
	44.59 ₪

18.78 ₪	תשלום קבוע	
0.00 ₪	תשלום עבור גודל חיבור בKVA (0x0)	
63.37 ₪	סה"כ לתשלום	לא כולל מע"מ

התפלגות חיוב בש"ח לפי תעו"ז



הסטוריית צריכה בקוט"ש



15/04/20 תאריך הפקה:
 15/03/20 תאריך קריאה נוכחי:
 14/02/20 תאריך קריאה קודמת:

שם דייר: קומה 1 דירה 14
 שם אתר: מעונות הסטודנטים ראשל"צ

לקוח/ה נכבד/ה, אנו מתכבדים להגיש את חישוב צריכת החשמל לתקופה 15/03/20 - 14/02/20:

קומה 1 דירה 14 - 28 - 16201589(0x0)

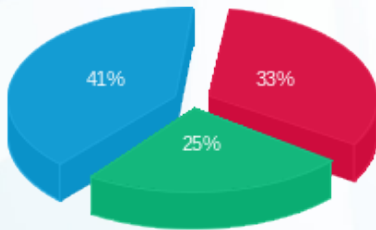
סוג תעריף	סוג צריכה	קריאה קודמת	קריאה נוכחית	סה"כ צריכה בקוט"ש	מחיר לקוט"ש בא"ג	סה"כ לתשלום
פרטי חשבון עבור תאריכים:		14/02/20	15/03/20			
757		4,677.60	4,811.10	133.50	44.84	59.86 ₪

סה"כ לדייר:

שיא ביקוש	סה"כ
2.10	133.50
	59.86 ₪

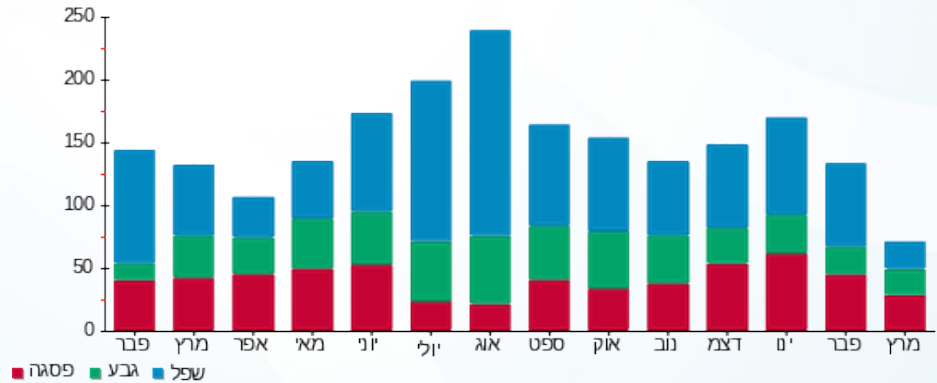
18.78 ₪	תשלום קבוע	
0.00 ₪	תשלום עבור גודל חיבור בKVA (0x0)	
78.64 ₪	סה"כ לתשלום	לא כולל מע"מ

התפלגות חיוב בש"ח לפי תעו"ז



פסגה (19.86 ₪)
 גבע (15.20 ₪)
 שפל (24.80 ₪)

הסטוריית צריכה בקוט"ש



15/04/20 תאריך הפקדה:
 15/03/20 תאריך קריאה נוכחית:
 14/02/20 תאריך קריאה קודמת:

שם דייר: קומה 1 דירה 15
 שם אתר: מעונות הסטודנטים ראשל"צ

לקוח/ה נכבד/ה, אנו מתכבדים להגיש את חישוב צריכת החשמל לתקופה 15/03/20 - 14/02/20:

קומה 1 דירה 15 - 29 - 16201589(0x0)

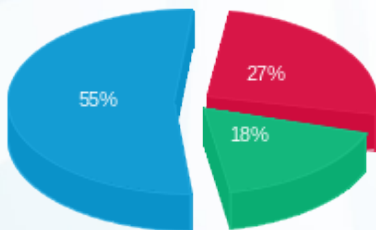
סוג תעריף	סוג צריכה	קריאה קודמת	קריאה נוכחית	סה"כ צריכה בקוט"ש	מחיר לקוט"ש בא"ג	סה"כ לתשלום
פרטי חשבון עבור תאריכים:		14/02/20	15/03/20			
757		3,831.85	3,934.80	102.95	44.84	46.16 ₪

סה"כ לדייר:

שיא ביקוש	סה"כ
1.50	102.95
	46.16 ₪

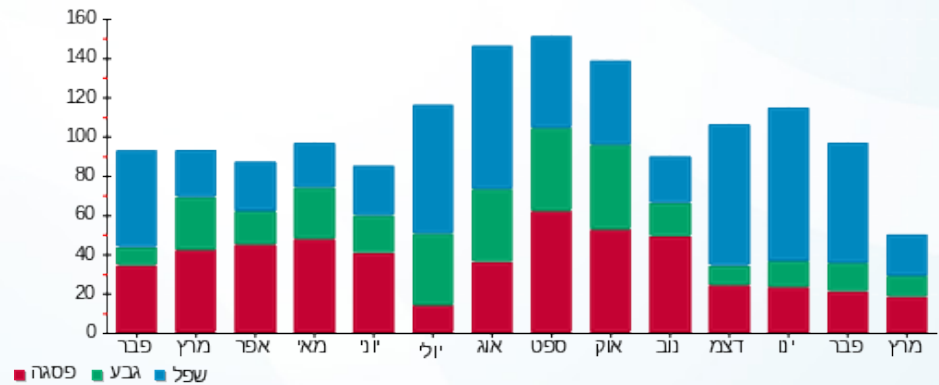
18.78 ₪	תשלום קבוע	
0.00 ₪	תשלום עבור גודל חיבור בKVA (0x0)	
64.94 ₪	סה"כ לתשלום	לא כולל מע"מ

התפלגות חיוב בש"ח לפי תעו"ז



פסגה (₪ 12.29)
 גבע (₪ 8.30)
 שפל (₪ 25.58)

הסטוריית צריכה בקוט"ש



15/04/20 תאריך הפקה:
 15/03/20 תאריך קריאה נוכחית:
 14/02/20 תאריך קריאה קודמת:

שם דייר: קומה 2 דירה 16
 שם אתר: מעונות הסטודנטים ראשל"צ

לקוח/ה נכבד/ה, אנו מתכבדים להגיש את חישוב צריכת החשמל לתקופה 15/03/20 - 14/02/20:

קומה 2 דירה 16 - 1 - 14154663(0x0)

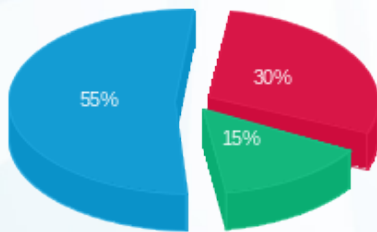
סוג תעריף	סוג צריכה	קריאה קודמת	קריאה נוכחית	סה"כ צריכה בקוט"ש	מחיר לקוט"ש בא"ג	סה"כ לתשלום
פרטי חשבון עבור תאריכים:		14/02/20	15/03/20			
757		5,453.75	5,539.60	85.85	44.84	38.50 ₪

סה"כ לדייר:

שיא ביקוש	סה"כ
1.61	85.85
	38.50 ₪

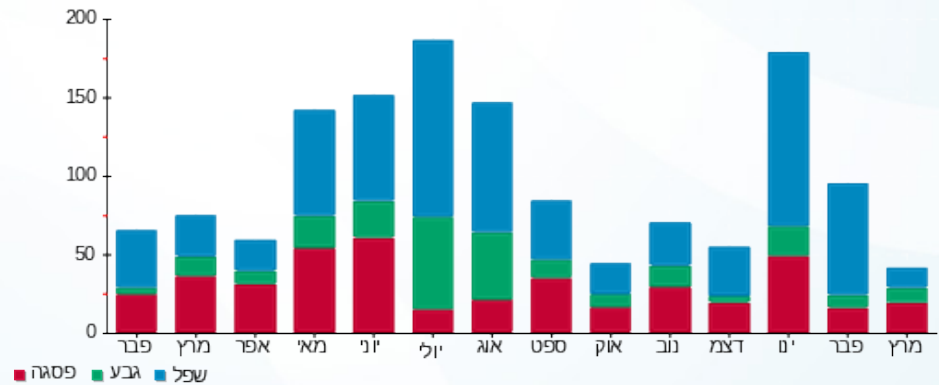
18.78 ₪	תשלום קבוע	
0.00 ₪	תשלום עבור גודל חיבור בKVA (0x0)	
57.28 ₪	סה"כ לתשלום	לא כולל מע"מ

התפלגות חיוב בש"ח לפי תעו"ז



פסגה (11.66 ₪)
 גבע (5.67 ₪)
 שפל (21.16 ₪)

הסטוריית צריכה בקוט"ש



15/04/20 תאריך הפקה:
 15/03/20 תאריך קריאה נוכחית:
 14/02/20 תאריך קריאה קודמת:

שם דייר: קומה 2 דירה 17
 שם אתר: מעונות הסטודנטים ראשל"צ

לקוח/ה נכבד/ה, אנו מתכבדים להגיש את חישוב צריכת החשמל לתקופה 15/03/20 - 14/02/20:

קומה 2 דירה 17 - 2 - 14154663(0x0)

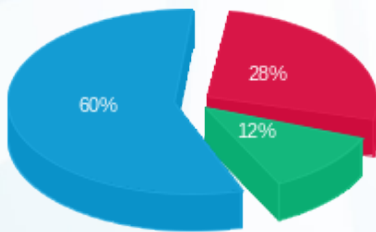
סוג תעריף	סוג צריכה	קריאה קודמת	קריאה נוכחית	סה"כ צריכה בקוט"ש	מחיר לקוט"ש בא"ג	סה"כ לתשלום
פרטי חשבון עבור תאריכים:		14/02/20	15/03/20			
757		14,220.40	14,418.65	198.25	44.84	88.90 ₪

סה"כ לדייר:

שיא ביקוש	סה"כ
4.31	198.25
	88.90 ₪

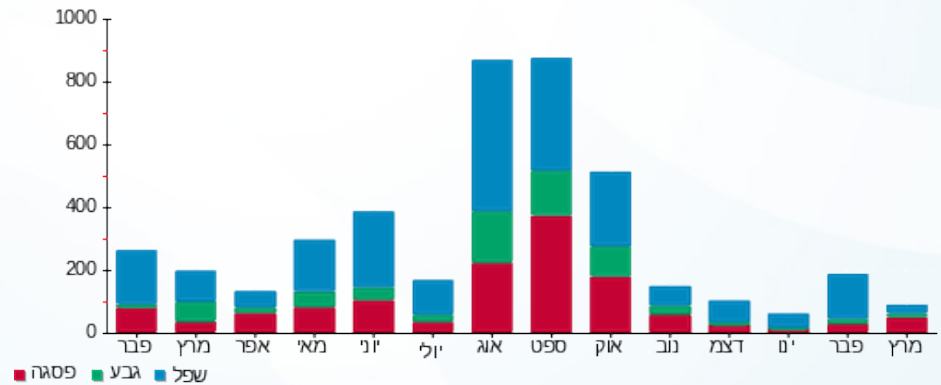
18.78 ₪	תשלום קבוע	
0.00 ₪	תשלום עבור גודל חיבור בKVA (0x0)	
107.68 ₪	סה"כ לתשלום	לא כולל מע"מ

התפלגות חיוב בש"ח לפי תעו"ז



פסגה (24.62 ₪)
 גבע (10.60 ₪)
 שפל (53.67 ₪)

הסטוריית צריכה בקוט"ש



15/04/20 תאריך הפקה:
 15/03/20 תאריך קריאה נוכחית:
 14/02/20 תאריך קריאה קודמת:

שם דייר: קומה 2 דירה 18
 שם אתר: מעונות הסטודנטים ראשל"צ

לקוח/ה נכבד/ה, אנו מתכבדים להגיש את חישוב צריכת החשמל לתקופה 15/03/20 - 14/02/20:

קומה 2 דירה 18 - 3 - 14154663(0x0)

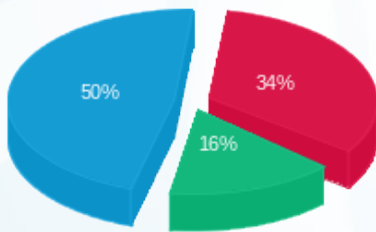
סוג תעריף	סוג צריכה	קריאה קודמת	קריאה נוכחית	סה"כ צריכה בקוט"ש	מחיר לקוט"ש בא"ג	סה"כ לתשלום
פרטי חשבון עבור תאריכים:		14/02/20	15/03/20			
757		13,183.95	13,368.00	184.05	44.84	82.53 ₪

סה"כ לדייר:

שיא ביקוש	סה"כ
1.61	184.05
	82.53 ₪

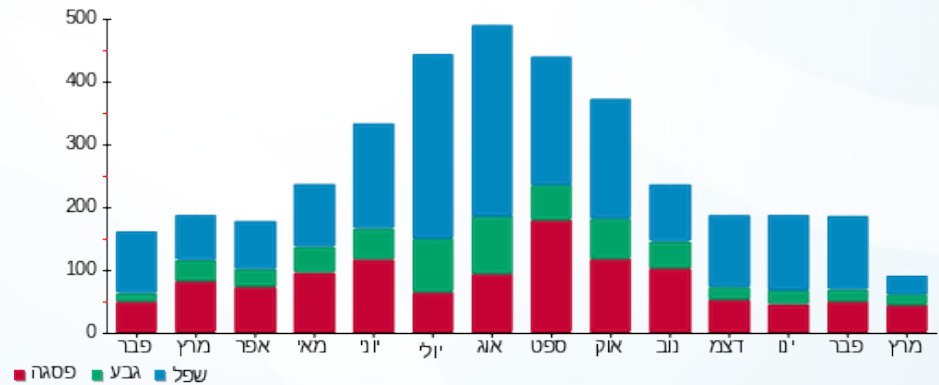
18.78 ₪	תשלום קבוע	
0.00 ₪	תשלום עבור גודל חיבור בKVA (0x0)	
101.31 ₪	סה"כ לתשלום	לא כולל מע"מ

התפלגות חיוב בש"ח לפי תעו"ז



פסגה (28.36 ₪)
 גבע (13.30 ₪)
 שפל (40.87 ₪)

הסטוריית צריכה בקוט"ש



15/04/20 תאריך הפקה:
 15/03/20 תאריך קריאה נוכחית:
 14/02/20 תאריך קריאה קודמת:

שם דייר: קומה 2 דירה 19
 שם אתר: מעונות הסטודנטים ראשל"צ

לקוח/ה נכבד/ה, אנו מתכבדים להגיש את חישוב צריכת החשמל לתקופה 15/03/20 - 14/02/20:

קומה 2 דירה 19 - 4 - 14154663(0x0)

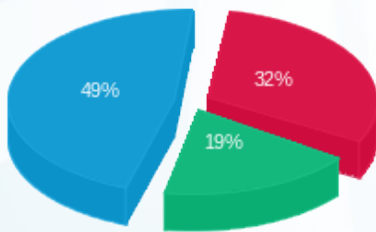
סוג תעריף	סוג צריכה	קריאה קודמת	קריאה נוכחית	סה"כ צריכה בקוט"ש	מחיר לקוט"ש בא"ג	סה"כ לתשלום
פרטי חשבון עבור תאריכים:		14/02/20	15/03/20			
757		8,864.70	8,951.45	86.75	44.84	38.90 ₪

סה"כ לדייר:

סה"כ	שיא ביקוש
86.75	1.83
38.90 ₪	

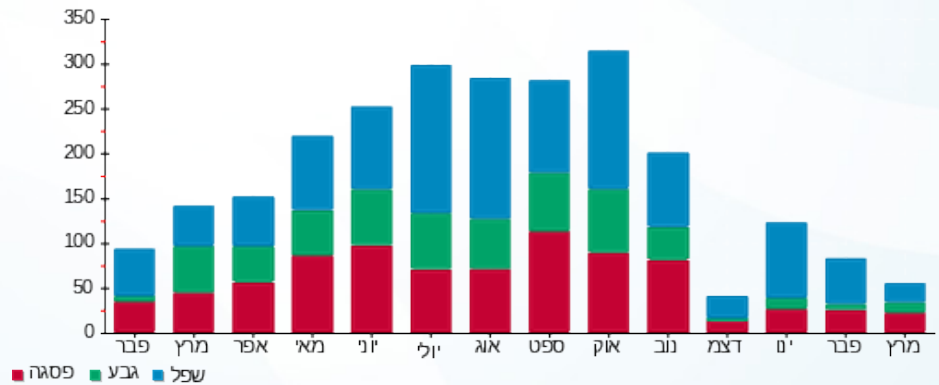
18.78 ₪	תשלום קבוע	
0.00 ₪	תשלום עבור גודל חיבור בKVA (0x0)	
57.68 ₪	סה"כ לתשלום	לא כולל מע"מ

התפלגות חיוב בש"ח לפי תעו"ז



פסגה (12.49 ₪) 49%
 גבע (7.33 ₪) 19%
 שפל (19.08 ₪) 32%

הסטוריית צריכה בקוט"ש



15/04/20 תאריך הפקה:
 15/03/20 תאריך קריאה נוכחית:
 14/02/20 תאריך קריאה קודמת:

שם דייר: קומה 2 דירה 20
 שם אתר: מעונות הסטודנטים ראשל"צ

לקוח/ה נכבד/ה, אנו מתכבדים להגיש את חישוב צריכת החשמל לתקופה 15/03/20 - 14/02/20:

קומה 2 דירה 20 - 5 - 14154663(0x0)

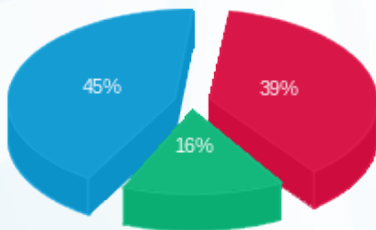
סוג תעריף	סוג צריכה	קריאה קודמת	קריאה נוכחית	סה"כ צריכה בקוט"ש	מחיר לקוט"ש בא"ג	סה"כ לתשלום
פרטי חשבון עבור תאריכים:		14/02/20	15/03/20			
757		13,444.05	13,720.25	276.20	44.84	123.85 ₪

סה"כ לדייר:

שיא ביקוש	סה"כ
4.35	276.20
	123.85 ₪

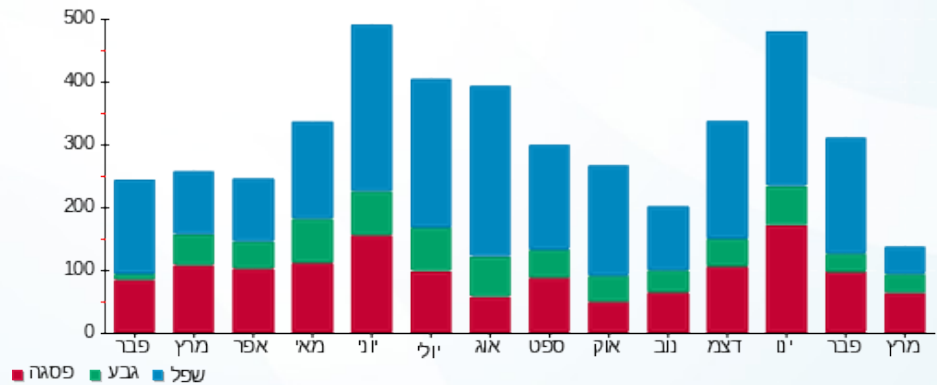
18.78 ₪	תשלום קבוע	
0.00 ₪	תשלום עבור גודל חיבור בKVA (0x0)	
142.63 ₪	סה"כ לתשלום	לא כולל מע"מ

התפלגות חיוב בש"ח לפי תעו"ז



פסגה (48.70 ₪) ■
 גבע (19.33 ₪) ■
 שפל (55.83 ₪) ■

הסטוריית צריכה בקוט"ש



15/04/20 תאריך הפקה:
 15/03/20 תאריך קריאה נוכחית:
 14/02/20 תאריך קריאה קודמת:

שם דייר: קומה 2 דירה 21
 שם אתר: מעונות הסטודנטים ראשל"צ

לקוח/ה נכבד/ה, אנו מתכבדים להגיש את חישוב צריכת החשמל לתקופה 15/03/20 - 14/02/20:

קומה 2 דירה 21 - 6 - 14154663(0x0)

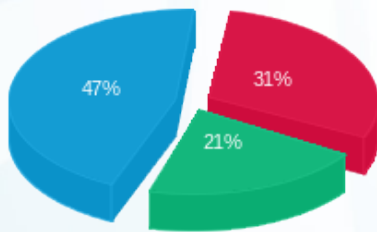
סוג תעריף	סוג צריכה	קריאה קודמת	קריאה נוכחית	סה"כ צריכה בקוט"ש	מחיר לקוט"ש בא"ג	סה"כ לתשלום
פרטי חשבון עבור תאריכים:		14/02/20	15/03/20			
757		12,178.00	12,257.30	79.30	44.84	35.56 ₪

סה"כ לדייר:

סה"כ	שיא ביקוש
79.30	1.52
35.56 ₪	

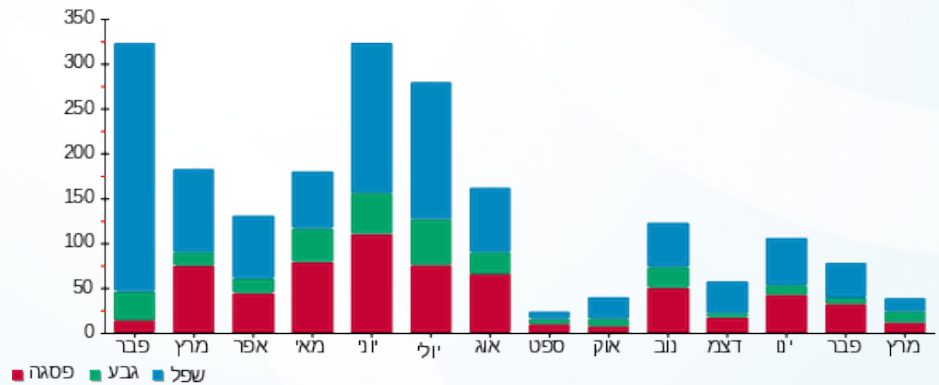
18.78 ₪	תשלום קבוע	
0.00 ₪	תשלום עבור גודל חיבור בKVA (0x0)	
54.34 ₪	סה"כ לתשלום	לא כולל מע"מ

התפלגות חיוב בש"ח לפי תעו"ז



פסגה (11.12 ₪)
 גבע (7.58 ₪)
 שפל (16.86 ₪)

הסטוריית צריכה בקוט"ש



15/04/20 תאריך הפקה:
 15/03/20 תאריך קריאה נוכחית:
 14/02/20 תאריך קריאה קודמת:

שם דייר: קומה 2 דירה 22
 שם אתר: מעונות הסטודנטים ראשל"צ

לקוח/ה נכבד/ה, אנו מתכבדים להגיש את חישוב צריכת החשמל לתקופה 15/03/20 - 14/02/20:

קומה 2 דירה 22 - 7 - 14154663(0x0)

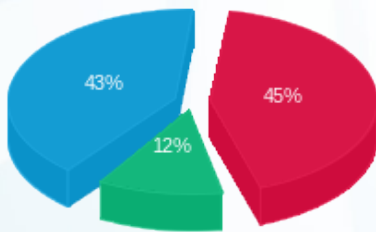
סוג תעריף	סוג צריכה	קריאה קודמת	קריאה נוכחית	סה"כ צריכה בקוט"ש	מחיר לקוט"ש בא"ג	סה"כ לתשלום
פרטי חשבון עבור תאריכים:		14/02/20	15/03/20			
757		7,247.65	7,341.40	93.75	44.84	42.04 ₪

סה"כ לדייר:

שיא ביקוש	סה"כ
1.96	93.75
	42.04 ₪

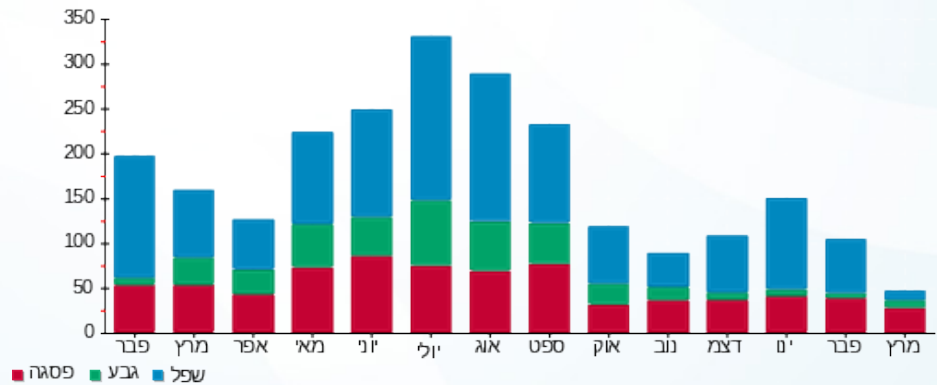
18.78 ₪	תשלום קבוע	
0.00 ₪	תשלום עבור גודל חיבור בKVA (0x0)	
60.82 ₪	סה"כ לתשלום	לא כולל מע"מ

התפלגות חיוב בש"ח לפי תעו"ז



פסגה (19.06 ₪)
 גבע (5.11 ₪)
 שפל (17.87 ₪)

הסטוריית צריכה בקוט"ש



15/04/20 תאריך הפקה:
 15/03/20 תאריך קריאה נוכחית:
 14/02/20 תאריך קריאה קודמת:

שם דייר: קומה 2 דירה 23
 שם אתר: מעונות הסטודנטים ראשל"צ

לקוח/ה נכבד/ה, אנו מתכבדים להגיש את חישוב צריכת החשמל לתקופה 15/03/20 - 14/02/20:

קומה 2 דירה 23 - 14154663(0x0)

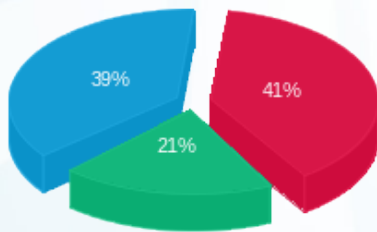
סוג תעריף	סוג צריכה	קריאה קודמת	קריאה נוכחית	סה"כ צריכה בקוט"ש	מחיר לקוט"ש בא"ג	סה"כ לתשלום
פרטי חשבון עבור תאריכים:		14/02/20	15/03/20			
757		9,765.15	9,817.05	51.90	44.84	23.27 ₪

סה"כ לדייר:

שיא ביקוש	סה"כ
1.65	51.90
	23.27 ₪

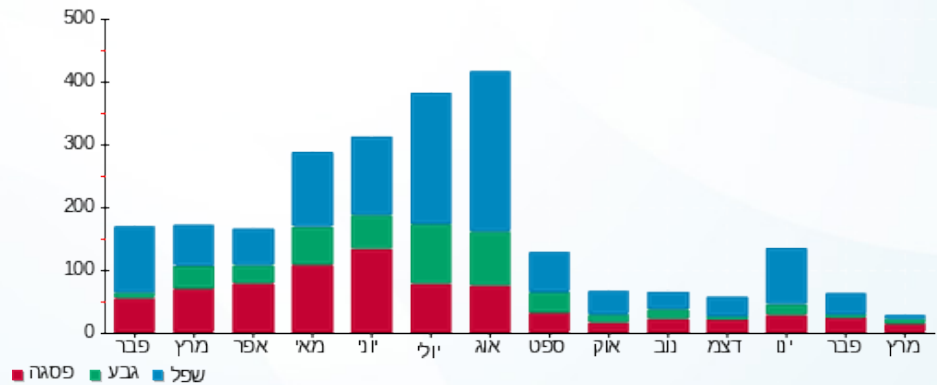
18.78 ₪	תשלום קבוע	
0.00 ₪	תשלום עבור גודל חיבור בKVA (0x0)	
42.05 ₪	סה"כ לתשלום	לא כולל מע"מ

התפלגות חיוב בש"ח לפי תעו"ז



פסגה (9.48 ₪)
 גבע (4.78 ₪)
 שפל (9.01 ₪)

הסטוריית צריכה בקוט"ש



15/04/20 תאריך הפקה:
 15/03/20 תאריך קריאה נוכחית:
 14/02/20 תאריך קריאה קודמת:

שם דייר: קומה 2 דירה 24
 שם אתר: מעונות הסטודנטים ראשל"צ

לקוח/ה נכבד/ה, אנו מתכבדים להגיש את חישוב צריכת החשמל לתקופה 15/03/20 - 14/02/20:

קומה 2 דירה 24 - 23 - 14154663(0x0)

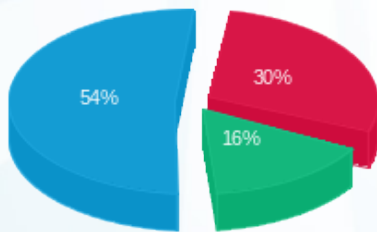
סוג תעריף	סוג צריכה	קריאה קודמת	קריאה נוכחית	סה"כ צריכה בקוט"ש	מחיר לקוט"ש בא"ג	סה"כ לתשלום
פרטי חשבון עבור תאריכים:		14/02/20	15/03/20			
757		7,742.50	7,841.70	99.20	44.84	44.48 ₪

סה"כ לדירה:

שיא ביקוש	סה"כ
2.47	99.20
	44.48 ₪

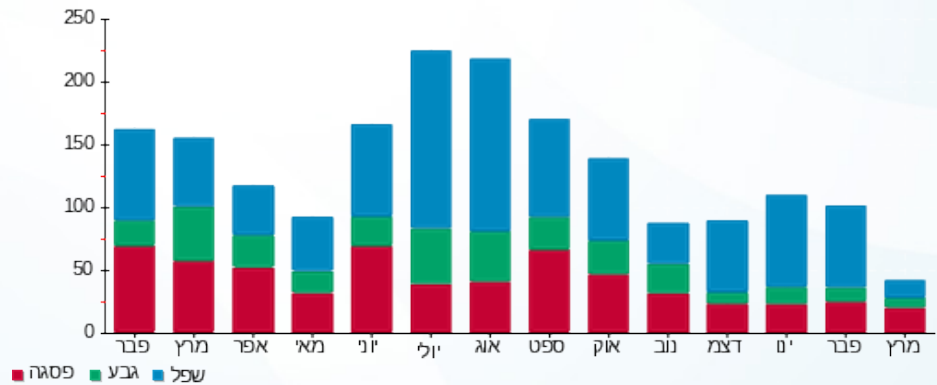
18.78 ₪	תשלום קבוע	
0.00 ₪	תשלום עבור גודל חיבור בKVA (0x0)	
63.26 ₪	סה"כ לתשלום	לא כולל מע"מ

התפלגות חיוב בש"ח לפי תעו"ז



פסגה (₪ 13.34) ■
 גבע (₪ 7.08) ■
 שפל (₪ 24.06) ■

הסטוריית צריכה בקוט"ש



15/04/20 תאריך הפקה:
 15/03/20 תאריך קריאה נוכחית:
 14/02/20 תאריך קריאה קודמת:

שם דייר: קומה 2 דירה 25
 שם אתר: מעונות הסטודנטים ראשל"צ

לקוח/ה נכבד/ה, אנו מתכבדים להגיש את חישוב צריכת החשמל לתקופה 15/03/20 - 14/02/20:

קומה 2 דירה 25 - 14154663(0x0)

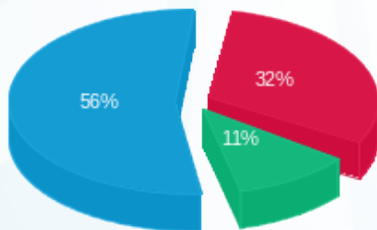
סוג תעריף	סוג צריכה	קריאה קודמת	קריאה נוכחית	סה"כ צריכה בקוט"ש	מחיר לקוט"ש בא"ג	סה"כ לתשלום
פרטי חשבון עבור תאריכים:		14/02/20	15/03/20			
757		14,155.50	14,400.20	244.70	44.84	109.72 ₪

סה"כ לדירה:

שיא ביקוש	סה"כ
4.48	244.70
	109.72 ₪

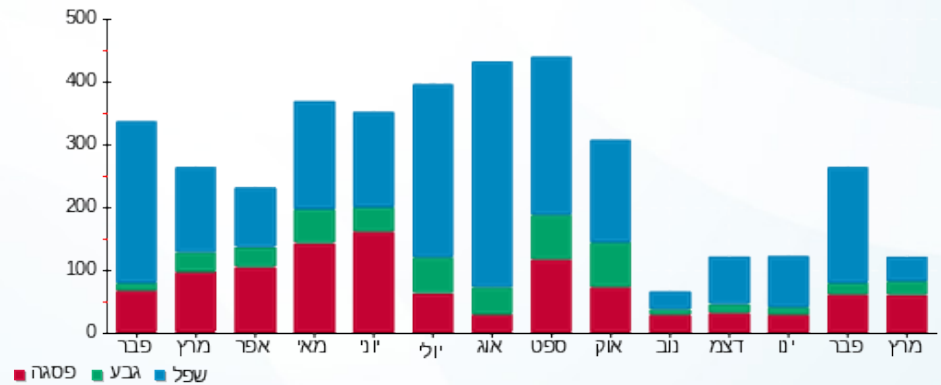
18.78 ₪	תשלום קבוע	
0.00 ₪	תשלום עבור גודל חיבור בKVA (0x0)	
128.50 ₪	סה"כ לתשלום	לא כולל מע"מ

התפלגות חיוב בש"ח לפי תעו"ז



פסגה (₪ 35.24)
 גבע (₪ 12.60)
 שפל (₪ 61.88)

הסטוריית צריכה בקוט"ש



15/04/20 תאריך הפקה:
 15/03/20 תאריך קריאה נוכחית:
 14/02/20 תאריך קריאה קודמת:

שם דייר: קומה 2 דירה 26
 שם אתר: מעונות הסטודנטים ראשל"צ

לקוח/ה נכבד/ה, אנו מתכבדים להגיש את חישוב צריכת החשמל לתקופה 15/03/20 - 14/02/20:

קומה 2 דירה 26 - 14154663(0x0)

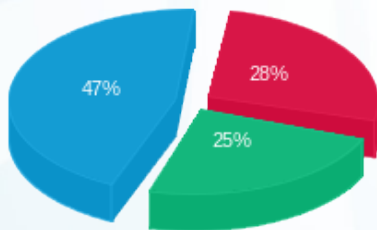
סוג תעריף	סוג צריכה	קריאה קודמת	קריאה נוכחית	סה"כ צריכה בקוט"ש	מחיר לקוט"ש בא"ג	סה"כ לתשלום
פרטי חשבון עבור תאריכים:		14/02/20	15/03/20			
757		9,649.65	9,766.85	117.20	44.84	52.55 ₪

סה"כ לדייר:

שיא ביקוש	סה"כ
2.25	117.20
	52.55 ₪

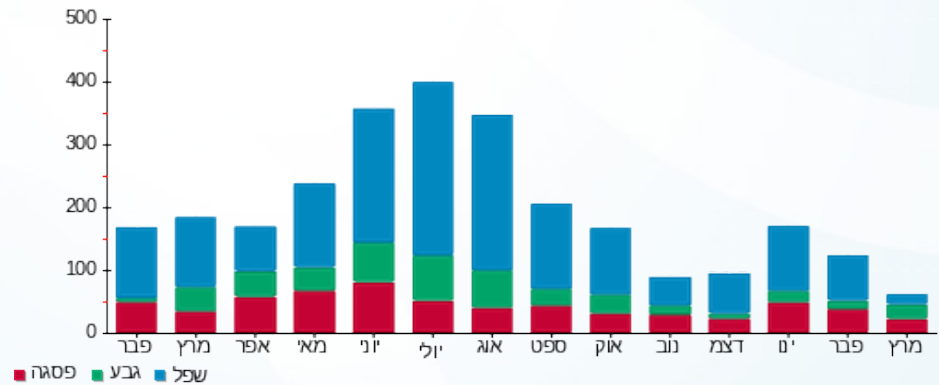
18.78 ₪	תשלום קבוע	
0.00 ₪	תשלום עבור גודל חיבור בKVA (0x0)	
71.33 ₪	סה"כ לתשלום	לא כולל מע"מ

התפלגות חיוב בש"ח לפי תעו"ז



פסגה (14.62 ₪)
 גבע (12.98 ₪)
 שפל (24.95 ₪)

הסטוריית צריכה בקוט"ש



15/04/20 תאריך הפקה:
 15/03/20 תאריך קריאה נוכחית:
 14/02/20 תאריך קריאה קודמת:

שם דייר: קומה 2 דירה 27
 שם אתר: מעונות הסטודנטים ראשל"צ

לקוח/ה נכבד/ה, אנו מתכבדים להגיש את חישוב צריכת החשמל לתקופה 15/03/20 - 14/02/20:

קומה 2 דירה 27 - 14154663(0x0)

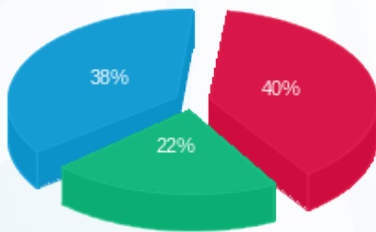
סוג תעריף	סוג צריכה	קריאה קודמת	קריאה נוכחית	סה"כ צריכה בקוט"ש	מחיר לקוט"ש בא"ג	סה"כ לתשלום
פרטי חשבון עבור תאריכים:		14/02/20	15/03/20			
757		7,260.05	7,352.65	92.60	44.84	41.52 ₪

סה"כ לדייר:

שיא ביקוש	סה"כ
1.83	92.60
	41.52 ₪

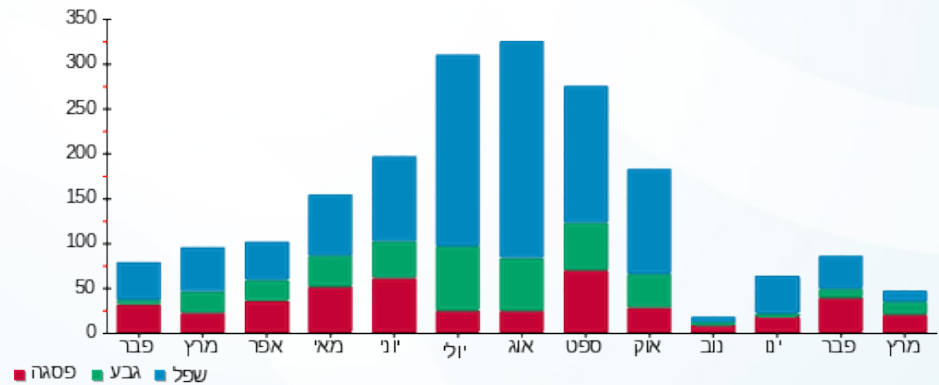
18.78 ₪	תשלום קבוע	
0.00 ₪	תשלום עבור גודל חיבור בKVA (0x0)	
60.30 ₪	סה"כ לתשלום	לא כולל מע"מ

התפלגות חיוב בש"ח לפי תעו"ז



פסגה (₪ 16.68)
 גבע (₪ 9.12)
 שפל (₪ 15.72)

הסטוריית צריכה בקוט"ש



15/04/20 תאריך הפקה:
 15/03/20 תאריך קריאה נוכחית:
 14/02/20 תאריך קריאה קודמת:

שם דייר: קומה 2 דירה 28
 שם אתר: מעונות הסטודנטים ראשל"צ

לקוח/ה נכבד/ה, אנו מתכבדים להגיש את חישוב צריכת החשמל לתקופה 15/03/20 - 14/02/20:

קומה 2 דירה 28 - 14154663(0x0)

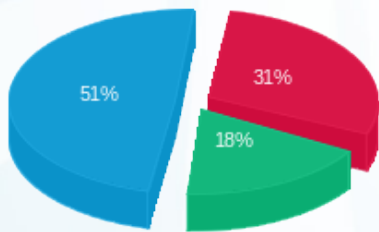
סוג תעריף	סוג צריכה	קריאה קודמת	קריאה נוכחית	סה"כ צריכה בקוט"ש	מחיר לקוט"ש בא"ג	סה"כ לתשלום
פרטי חשבון עבור תאריכים:		14/02/20	15/03/20			
757		21,353.60	21,484.50	130.90	44.84	58.70 ₪

סה"כ לדייר:

שיא ביקוש	סה"כ
4.05	130.90
	58.70 ₪

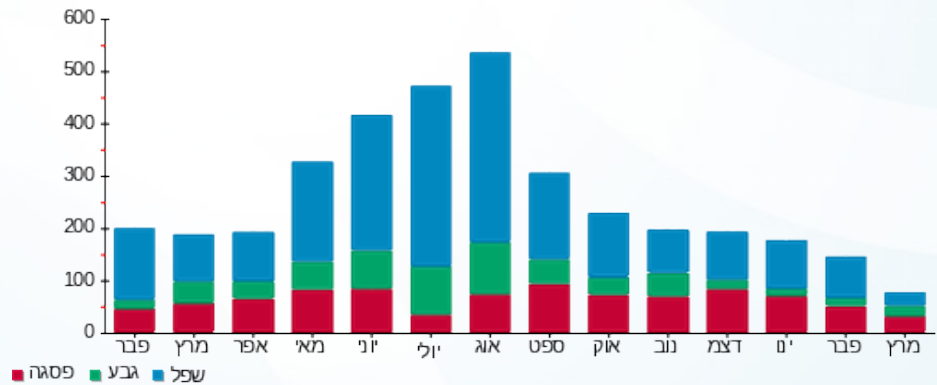
18.78 ₪	תשלום קבוע	
0.00 ₪	תשלום עבור גודל חיבור בKVA (0x0)	
77.48 ₪	סה"כ לתשלום	לא כולל מע"מ

התפלגות חיוב בש"ח לפי תעו"ז



פסגה (17.94 ₪)
 גבע (10.72 ₪)
 שפל (30.04 ₪)

הסטוריית צריכה בקוט"ש





15/04/20 תאריך הפקדה:
 15/03/20 תאריך קריאה נוכחית:
 14/02/20 תאריך קריאה קודמת:

שם דייר: קומה 2 דירה 29
 שם אתר: מעונות הסטודנטים ראשל"צ

לקוח/ה נכבד/ה, אנו מתכבדים להגיש את חישוב צריכת החשמל לתקופה 15/03/20 - 14/02/20:

קומה 2 דירה 29 - 14154663(0x0)

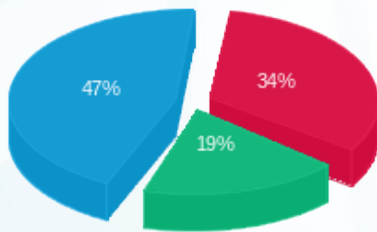
סוג תעריף	סוג צריכה	קריאה קודמת	קריאה נוכחית	סה"כ צריכה בקוט"ש	מחיר לקוט"ש בא"ג	סה"כ לתשלום
פרטי חשבון עבור תאריכים:		14/02/20	15/03/20			
757		11,409.80	11,497.70	87.90	44.84	39.41 ₪

סה"כ לדייר:

שיא ביקוש	סה"כ
1.96	87.90
	39.41 ₪

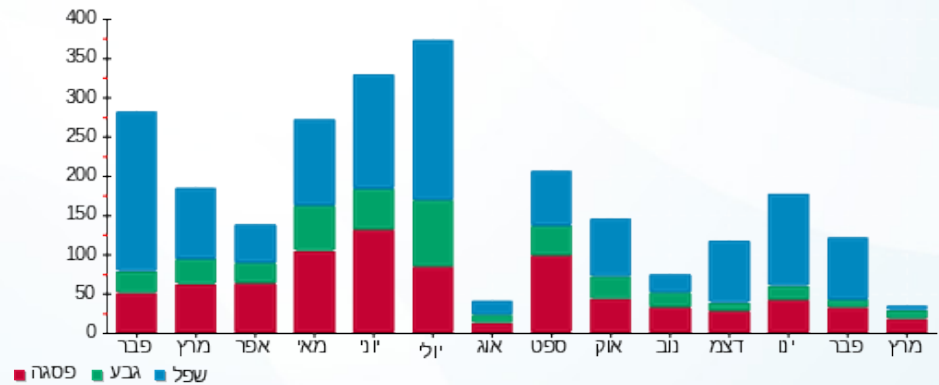
תשלום קבוע	תשלום עבור גודל חיבור בKVA (0x0)	סה"כ לתשלום	לא כולל מע"מ
18.78 ₪	0.00 ₪	58.19 ₪	

התפלגות חיוב בש"ח לפי תעו"ז



פסגה (13.34 ₪)
 גבע (7.56 ₪)
 שפל (18.52 ₪)

הסטוריית צריכה בקוט"ש



15/04/20 תאריך הפקה:
 15/03/20 תאריך קריאה נוכחית:
 14/02/20 תאריך קריאה קודמת:

שם דייר: קומה 2 דירה 30
 שם אתר: מעונות הסטודנטים ראשל"צ

לקוח/ה נכבד/ה, אנו מתכבדים להגיש את חישוב צריכת החשמל לתקופה 15/03/20 - 14/02/20:

קומה 2 דירה 30 - 14154663(0x0)

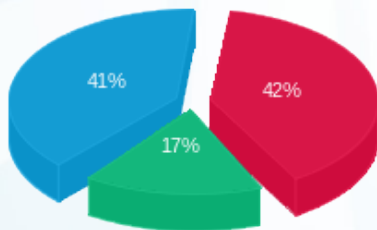
סוג תעריף	סוג צריכה	קריאה קודמת	קריאה נוכחית	סה"כ צריכה בקוט"ש	מחיר לקוט"ש בא"ג	סה"כ לתשלום
פרטי חשבון עבור תאריכים:		14/02/20	15/03/20			
757		8,445.10	8,565.45	120.35	44.84	53.96 ₪

סה"כ לדייר:

שיא ביקוש	סה"כ
2.69	120.35
	53.96 ₪

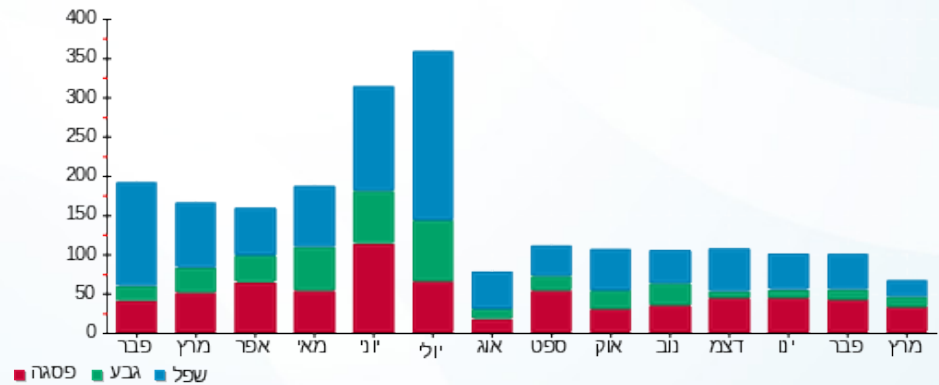
18.78 ₪	תשלום קבוע	
0.00 ₪	תשלום עבור גודל חיבור בKVA (0x0)	
72.74 ₪	סה"כ לתשלום	לא כולל מע"מ

התפלגות חיוב בש"ח לפי תעו"ז



פסגה (22.46 ₪) 42%
 גבע (9.28 ₪) 17%
 שפל (22.22 ₪) 41%

הסטוריית צריכה בקוט"ש



15/04/20 תאריך הפקה:
 15/03/20 תאריך קריאה נוכחית:
 14/02/20 תאריך קריאה קודמת:

שם דייר: קסטרו
 שם אתר: מעונות הסטודנטים ראשל"צ

לקוח/ה נכבד/ה, אנו מתכבדים להגיש את חישוב צריכת החשמל לתקופה 14/02/20 - 15/03/20:

1 - 15091152(0x0)

סוג תעריף	סוג צריכה	קריאה קודמת	קריאה נוכחית	סה"כ צריכה בקוט"ש	מחיר לקוט"ש בא"ג	סה"כ לתשלום
פרטי חשבון עבור תאריכים:						
		14/02/20	29/02/20			
777	פסגה	559,639.60	562,520.00	2,880.40	93.10	2,681.65 ₪
778	גבע	221,912.80	222,339.60	426.80	56.22	239.95 ₪
779	שפל	282,590.40	288,000.40	5,410.00	34.70	1,877.27 ₪
פרטי חשבון עבור תאריכים:						
		01/03/20	15/03/20			
777	פסגה	562,520.00	568,243.60	5,723.60	45.44	2,600.80 ₪
778	גבע	222,339.60	224,046.40	1,706.80	37.65	642.61 ₪
779	שפל	288,000.40	288,862.00	861.60	31.07	267.70 ₪

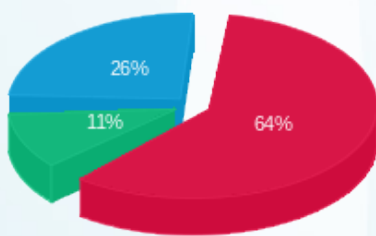
סה"כ לדייר:

פסגה	גבע	שפל	סה"כ	שיא ביקוש
8,604.00	2,133.60	6,271.60	17,009.20	117.04
₪ 5,282.46	₪ 882.56	₪ 2,144.97	₪ 8,309.98	

סה"כ צריכה
 סה"כ לתשלום

200.95 ₪	תשלום קבוע	
0.00 ₪	תשלום עבור גודל חיבור בKVA (0x0)	
8,510.93 ₪	סה"כ לתשלום	לא כולל מע"מ

התפלגות חיוב בש"ח לפי תע"ז



■ פסגה (5,282.46 ₪)
 ■ גבע (882.56 ₪)
 ■ שפל (2,144.97 ₪)

הסטוריית צריכה בקוט"ש

