



16/04/20 תאריך הפקה:
 31/03/20 תאריך קריאה נוכחית:
 01/03/20 תאריך קריאה קודמת:

שם דייר: Lady comfort
 שם אתר: עזריאלי רמלה

לקוח/ה נכבד/ה, אנו מתכבדים להגיש את חישוב צריכת החשמל לתקופה 01/03/20 - 31/03/20:

8 - 14118693 (3x63)

סה"כ לתשלום	מחיר לקוט"ש בא"ג	סה"כ צריכה בקוט"ש	קריאה נוכחית	קריאה קודמת	סוג צריכה	סוג תעריף
			31/03/20	01/03/20	פרטי חשבון עבור תאריכים:	
₪ 42.58	45.44	93.70	8,895.60	8,801.90	פסגה	777
₪ 11.75	37.65	31.20	3,358.80	3,327.60	גבע	778
₪ 10.13	31.07	32.60	4,753.70	4,721.10	שפל	779

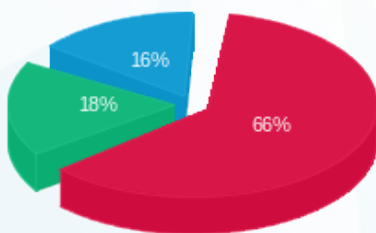
סה"כ לדייר:

שיא ביקוש	סה"כ	שפל	גבע	פסגה
1.11	157.50	32.60	31.20	93.70
	₪ 64.45	₪ 10.13	₪ 11.75	₪ 42.58

סה"כ צריכה
 סה"כ לתשלום

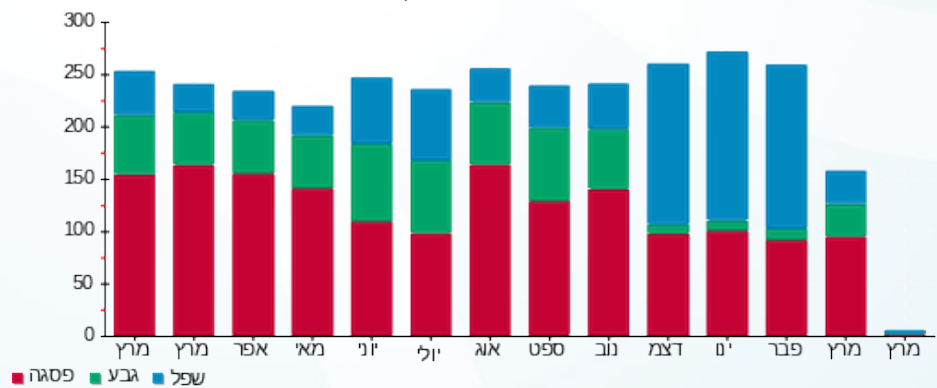
₪ 200.95	תשלום קבוע	
₪ 6.98	תשלום עבור גודל חיבור בKVA (3x63)	
₪ 272.38	סה"כ לתשלום	לא כולל מע"מ

התפלגות חיוב בש"ח לפי תעו"ז



■ פסגה (₪ 42.58)
 ■ גבע (₪ 11.75)
 ■ שפל (₪ 10.13)

הסטוריית צריכה בקוט"ש



■ פסגה ■ גבע ■ שפל

