



16/04/20 תאריך הפקה:
 31/03/20 תאריך קריאה נוכחית:
 01/03/20 תאריך קריאה קודמת:

שם דייר: מחסן פרצל
 שם אתר: עזריאלי רמלה

לקוח/ה נכבד/ה, אנו מתכבדים להגיש את חישוב צריכת החשמל לתקופה 01/03/20 - 31/03/20:

6 - 13080892(3x63)

סוג תעריף	סוג צריכה	קריאה קודמת	קריאה נוכחית	סה"כ צריכה בקוט"ש	מחיר לקוט"ש בא"ג	סה"כ לתשלום
פרטי חשבון עבור תאריכים:						
777	פסגה	01/03/20	31/03/20	51.70	45.44	23.49 ₪
778	גבע	1,765.60	1,782.60	17.00	37.65	6.40 ₪
779	שפל	4,850.00	4,895.30	45.30	31.07	14.07 ₪

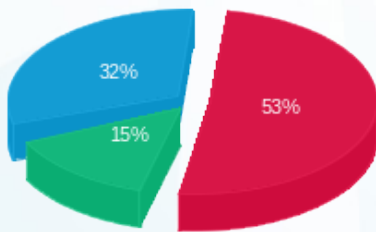
סה"כ לדייר:

פסגה	גבע	שפל	סה"כ	שיא ביקוש
51.70	17.00	45.30	114.00	0.64
23.49 ₪	6.40 ₪	14.07 ₪	43.97 ₪	

סה"כ צריכה
 סה"כ לתשלום

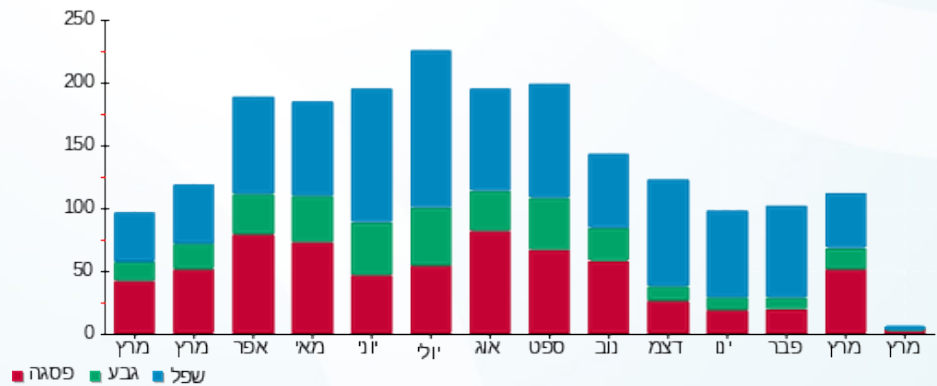
200.95 ₪	תשלום קבוע	
6.98 ₪	תשלום עבור גודל חיבור בKVA (3x63)	
251.90 ₪	סה"כ לתשלום	לא כולל מע"מ

התפלגות חיוב בש"ח לפי תעו"ז



פסגה (23.49 ₪) ■
 גבע (6.40 ₪) ■
 שפל (14.07 ₪) ■

הסטוריית צריכה בקוט"ש



פסגה ■ גבע ■ שפל

