



16/04/20 תאריך הפקדה:
 31/03/20 תאריך קריאה נוכחית:
 01/03/20 תאריך קריאה קודמת:

שם דייר: קיי אס פי
 שם אתר: עזריאלי רמלה

לקוח/ה נכבד/ה, אנו מתכבדים להגיש את חישוב צריכת החשמל לתקופה 01/03/20 - 31/03/20:

9 - 13080889 (3x63)

סה"כ לתשלום	מחיר לקוט"ש בא"ג	סה"כ צריכה בקוט"ש	קריאה נוכחית	קריאה קודמת	סוג צריכה	סוג תעריף
			31/03/20	01/03/20	פרטי חשבון עבור תאריכים:	
255.96 ₪	45.44	563.30	16,416.40	15,853.10	פסגה	777
55.80 ₪	37.65	148.20	6,470.60	6,322.40	גבע	778
74.69 ₪	31.07	240.40	13,624.40	13,384.00	שפל	779

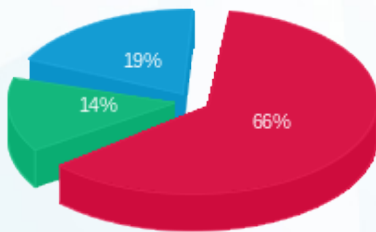
סה"כ לדייר:

שיא ביקוש	סה"כ	שפל	גבע	פסגה
5.05	951.90	240.40	148.20	563.30
	386.45 ₪	74.69 ₪	55.80 ₪	255.96 ₪

סה"כ צריכה
 סה"כ לתשלום

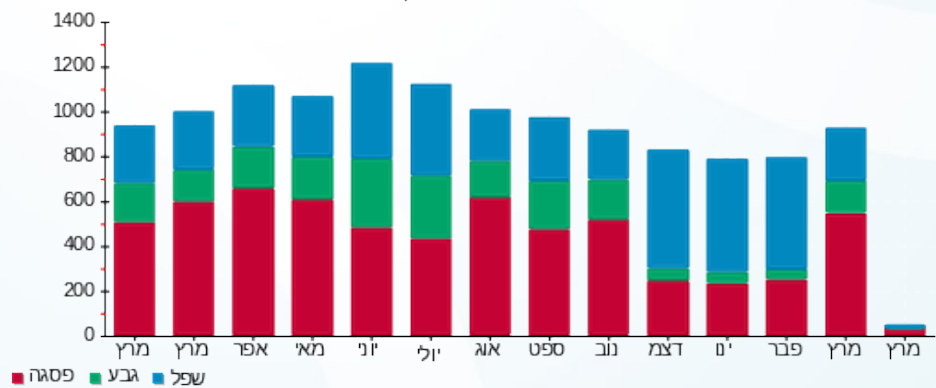
200.95 ₪	תשלום קבוע	
6.98 ₪	תשלום עבור גודל חיבור בKVA (3x63)	
594.38 ₪	סה"כ לתשלום	לא כולל מע"מ

התפלגות חיוב בש"ח לפי תעו"ז



פסגה (255.96 ₪) ■
 גבע (55.80 ₪) ■
 שפל (74.69 ₪) ■

הסטוריית צריכה בקוט"ש



פסגה ■ גבע ■ שפל

