

16/04/20 תאריך הפקדה:
 19/03/20 תאריך קריאה נוכחית:
 24/02/20 תאריך קריאה קודמת:

שם דייר: א.פ.ד. מהנדסים בע"מ
 שם אתר: סאמיט 35 כרמיאל

לקוח/ה נכבד/ה, אנו מתכבדים להגיש את חישוב צריכת החשמל לתקופה 19/03/20 - 24/02/20:

א.פ.ד. מהנדסים בע"מ - 1 - 14014387(3x63)

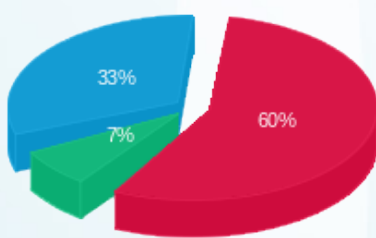
סוג תעריף	סוג צריכה	קריאה קודמת	קריאה נוכחית	סה"כ צריכה בקוט"ש	מחיר לקוט"ש בא"ג	סה"כ לתשלום
פרטי חשבון עבור תאריכים:						
777	פסגה	24/02/20	29/02/20	32.10	93.10	29.89 ₪
778	גבע	12,664.70	12,671.90	7.20	56.22	4.05 ₪
779	שפל	25,378.60	25,551.50	172.90	34.70	60.00 ₪
פרטי חשבון עבור תאריכים:						
777	פסגה	01/03/20	19/03/20	292.50	45.44	132.91 ₪
778	גבע	12,671.90	12,714.70	42.80	37.65	16.11 ₪
779	שפל	25,551.50	25,647.90	96.40	31.07	29.95 ₪

סה"כ לדייר:

שיא ביקוש	פסגה	גבע	שפל	סה"כ
	324.60	50.00	269.30	643.90
סה"כ צריכה	162.80 ₪	20.16 ₪	89.95 ₪	272.91 ₪
סה"כ לתשלום				

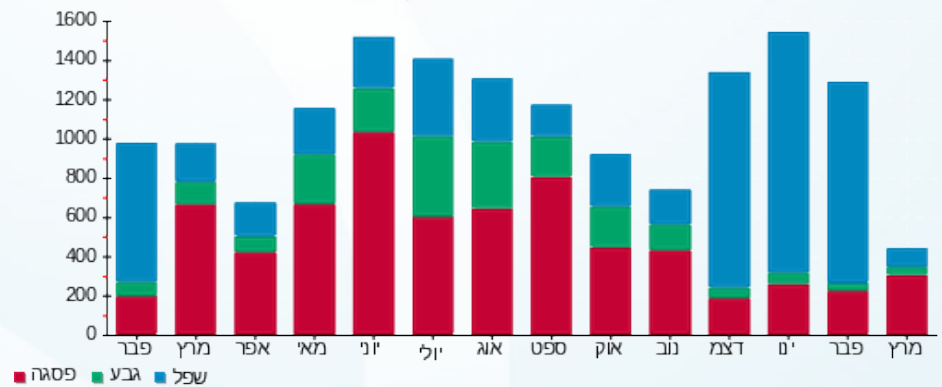
200.95 ₪	תשלום קבוע	
5.63 ₪	תשלום עבור גודל חיבור בKVA (3x63)	
479.48 ₪	סה"כ לתשלום	לא כולל מע"מ

התפלגות חיוב בש"ח לפי תעו"ז



פסגה (162.80 ₪) 60%
 גבע (20.16 ₪) 7%
 שפל (89.95 ₪) 33%

הסטוריית צריכה בקוט"ש





16/04/20 תאריך הפקה:
 19/03/20 תאריך קריאה נוכחית:
 24/02/20 תאריך קריאה קודמת:

שם דייר: אדוז בע"מ
 שם אתר: סאמיט 35 כרמיאל

לקוח/ה נכבד/ה, אנו מתכבדים להגיש את חישוב צריכת החשמל לתקופה 19/03/20 - 24/02/20:

1 - 14014460(3x50)

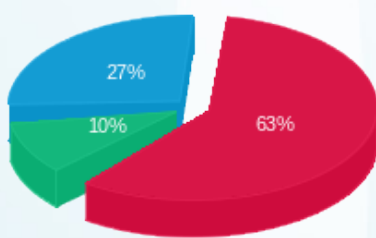
סוג תעריף	סוג צריכה	קריאה קודמת	קריאה נוכחית	סה"כ צריכה בקוט"ש	מחיר לקוט"ש בא"ג	סה"כ לתשלום
פרטי חשבון עבור תאריכים:						
		24/02/20	29/02/20			
777	פסגה	105,236.20	105,322.30	86.10	93.10	80.16 ₪
778	גבע	31,943.40	31,966.40	23.00	56.22	12.93 ₪
779	שפל	67,338.20	67,598.50	260.30	34.70	90.32 ₪
פרטי חשבון עבור תאריכים:						
		01/03/20	19/03/20			
777	פסגה	105,322.30	106,114.40	792.10	45.44	359.93 ₪
778	גבע	31,966.40	32,117.30	150.90	37.65	56.81 ₪
779	שפל	67,598.50	67,916.60	318.10	31.07	98.83 ₪

סה"כ לדייר:

שיא ביקוש	פסגה	גבע	שפל	סה"כ
	878.20	173.90	578.40	1,630.50
סה"כ צריכה				
סה"כ לתשלום	440.09 ₪	69.74 ₪	189.16 ₪	698.99 ₪

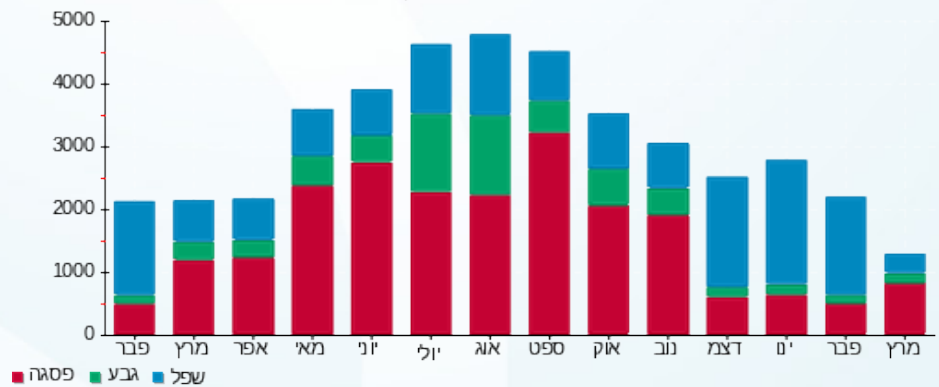
58.35 ₪	תשלום קבוע	
4.47 ₪	תשלום עבור גודל חיבור בKVA (3x50)	
761.81 ₪	סה"כ לתשלום	לא כולל מע"מ

התפלגות חיוב בש"ח לפי תעו"ז



פסגה (440.09 ₪) ■
 גבע (69.74 ₪) ■
 שפל (189.16 ₪) ■

הסטוריית צריכה בקוט"ש



16/04/20 תאריך הפקה:
 19/03/20 תאריך קריאה נוכחית:
 24/02/20 תאריך קריאה קודמת:

שם דייר: הנוער העובד והלומד
 שם אתר: סאמיט 35 כרמיאל

לקוח/ה נכבד/ה, אנו מתכבדים להגיש את חישוב צריכת החשמל לתקופה 19/03/20 - 24/02/20:

הנוער העובד והלומד - 1 - 14014448(3x25)

סוג תעריף	סוג צריכה	קריאה קודמת	קריאה נוכחית	סה"כ צריכה בקוט"ש	מחיר לקוט"ש בא"ג	סה"כ לתשלום
פרטי חשבון עבור תאריכים:						
777	פסגה	24/02/20	29/02/20	1.60	93.10	1.49 ₪
778	גבע	1,413.70	1,414.00	0.30	56.22	0.17 ₪
779	שפל	3,393.20	3,402.00	8.80	34.70	3.05 ₪
פרטי חשבון עבור תאריכים:						
777	פסגה	01/03/20	19/03/20	7.80	45.44	3.54 ₪
778	גבע	1,414.00	1,415.10	1.10	37.65	0.41 ₪
779	שפל	3,402.00	3,406.20	4.20	31.07	1.30 ₪

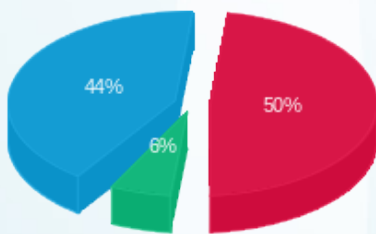
סה"כ לדייר:

שיא ביקוש	סה"כ	שפל	גבע	פסגה
	23.80	13.00	1.40	9.40
	9.98 ₪	4.36 ₪	0.58 ₪	5.03 ₪

סה"כ צריכה
 סה"כ לתשלום

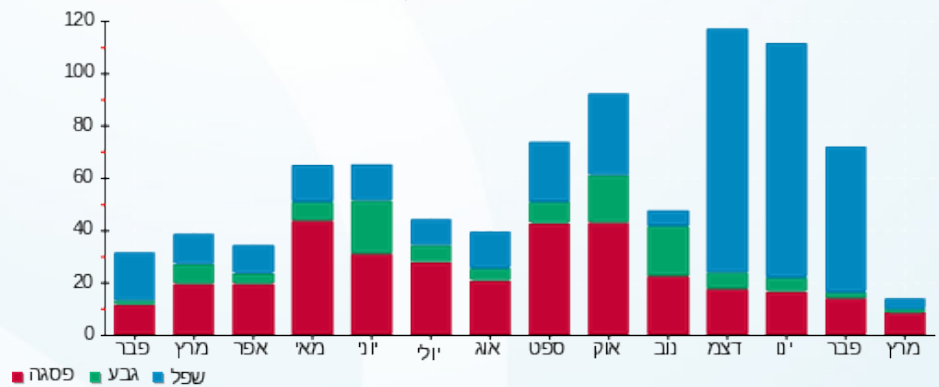
36.10 ₪	תשלום קבוע	
2.23 ₪	תשלום עבור גודל חיבור בKVA (3x25)	
48.31 ₪	סה"כ לתשלום	לא כולל מע"מ

התפלגות חיוב בש"ח לפי תעו"ז



פסגה (5.03 ₪) ■
 גבע (0.58 ₪) ■
 שפל (4.36 ₪) ■

הסטוריית צריכה בקוט"ש



16/04/20 תאריך הפקדה:
 19/03/20 תאריך קריאה נוכחית:
 24/02/20 תאריך קריאה קודמת:

שם דייר: מחסנים אמ.קו.אס סגה מערכות בע"מ
 שם אתר: סאמיט 35 כרמיאל

לקוח/ה נכבד/ה, אנו מתכבדים להגיש את חישוב צריכת החשמל לתקופה 19/03/20 - 24/02/20:

1 - 14014422(3x32)

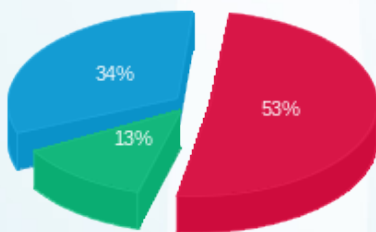
סוג תעריף	סוג צריכה	קריאה קודמת	קריאה נוכחית	סה"כ צריכה בקוט"ש	מחיר לקוט"ש בא"ג	סה"כ לתשלום
פרטי חשבון עבור תאריכים:						
777	פסגה	24/02/20	29/02/20	51.80	93.10	48.23 ₪
778	גבע	6,897.20	6,910.70	13.50	56.22	7.59 ₪
779	שפל	18,708.70	18,848.50	139.80	34.70	48.51 ₪
פרטי חשבון עבור תאריכים:						
777	פסגה	01/03/20	19/03/20	262.20	45.44	119.14 ₪
778	גבע	6,910.70	6,998.80	88.10	37.65	33.17 ₪
779	שפל	18,848.50	19,030.60	182.10	31.07	56.58 ₪

סה"כ לדייר:

שיא ביקוש	פסגה	גבע	שפל	סה"כ
	314.00	101.60	321.90	737.50
סה"כ צריכה	167.37 ₪	40.76 ₪	105.09 ₪	313.22 ₪
סה"כ לתשלום				

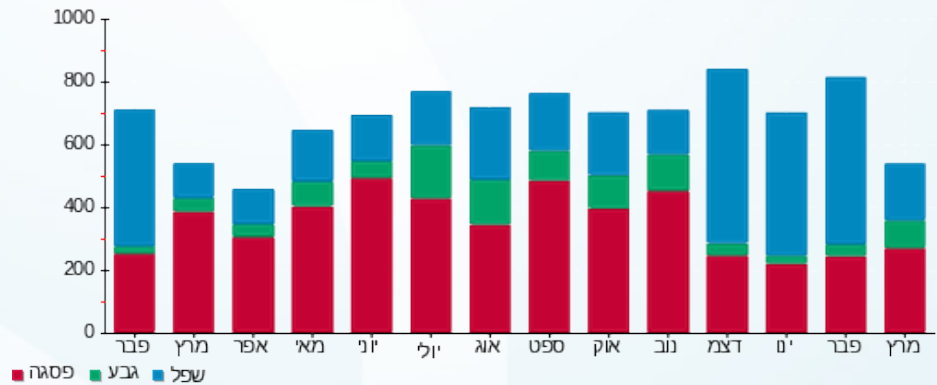
200.95 ₪	תשלום קבוע	
2.86 ₪	תשלום עבור גודל חיבור בKVA (3x32)	
517.03 ₪	סה"כ לתשלום	לא כולל מע"מ

התפלגות חיוב בש"ח לפי תעו"ז



פסגה (167.37 ₪) ■
 גבע (40.76 ₪) ■
 שפל (105.09 ₪) ■

הסטוריית צריכה בקוט"ש





16/04/20 תאריך הפקה:
 19/03/20 תאריך קריאה נוכחית:
 24/02/20 תאריך קריאה קודמת:

שם דייר: נאיף גנאם
 שם אתר: סאמיט 35 כרמיאל

לקוח/ה נכבד/ה, אנו מתכבדים להגיש את חישוב צריכת החשמל לתקופה 19/03/20 - 24/02/20:

1 - 14014457(3x40)

סוג תעריף	סוג צריכה	קריאה קודמת	קריאה נוכחית	סה"כ צריכה בקוט"ש	מחיר לקוט"ש בא"ג	סה"כ לתשלום
פרטי חשבון עבור תאריכים:						
777	פסגה	24/02/20	29/02/20	10,048.60	93.10	4.93 ₪
778	גבע	2,578.70	2,579.60	0.90	56.22	0.51 ₪
779	שפל	5,243.90	5,278.90	35.00	34.70	12.15 ₪
פרטי חשבון עבור תאריכים:						
777	פסגה	01/03/20	19/03/20	10,118.90	45.44	31.94 ₪
778	גבע	2,579.60	2,606.20	26.60	37.65	10.01 ₪
779	שפל	5,278.90	5,293.30	14.40	31.07	4.47 ₪

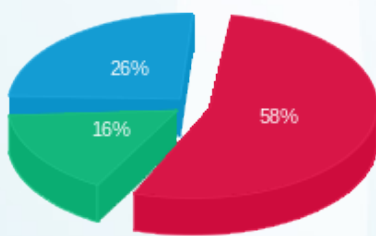
סה"כ לדייר:

שיא ביקוש	סה"כ	שפל	גבע	פסגה
	152.50	49.40	27.50	75.60
	64.02 ₪	16.62 ₪	10.52 ₪	36.88 ₪

סה"כ צריכה
 סה"כ לתשלום

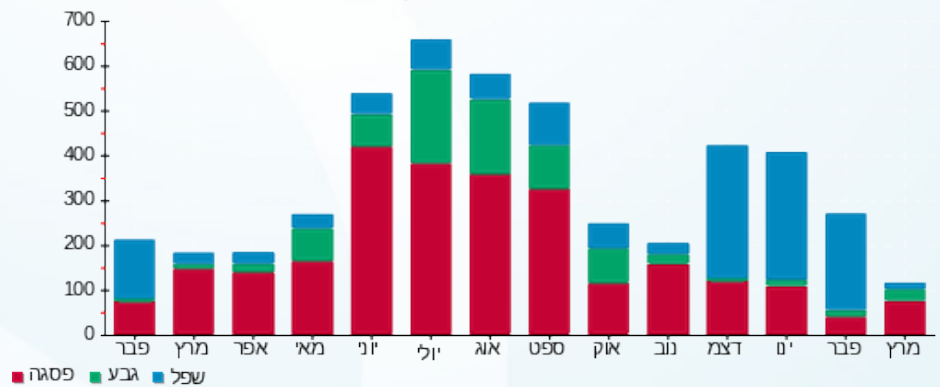
36.10 ₪	תשלום קבוע	
3.57 ₪	תשלום עבור גודל חיבור בKVA (3x40)	
103.69 ₪	סה"כ לתשלום	לא כולל מע"מ

התפלגות חיוב בש"ח לפי תעו"ז



פסגה (36.88 ₪)
 גבע (10.52 ₪)
 שפל (16.62 ₪)

הסטוריית צריכה בקוט"ש



16/04/20 תאריך הפקה:
 19/03/20 תאריך קריאה נוכחית:
 24/02/20 תאריך קריאה קודמת:

שם דייר: עו"ד אלי אלון
 שם אתר: סאמיט 35 כרמיאל

לקוח/ה נכבד/ה, אנו מתכבדים להגיש את חישוב צריכת החשמל לתקופה 19/03/20 - 24/02/20:

עו"ד אלי אלון - 1 - 14014455(0x0)

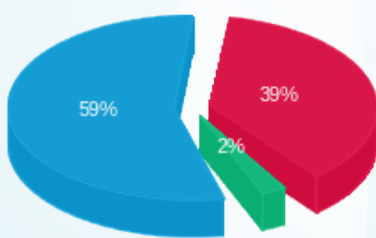
סוג תעריף	סוג צריכה	קריאה קודמת	קריאה נוכחית	סה"כ צריכה בקוט"ש	מחיר לקוט"ש בא"ג	סה"כ לתשלום
פרטי חשבון עבור תאריכים:						
777	פסגה	24/02/20	29/02/20	33.60	93.10	31.28 ₪
778	גבע	4,707.30	4,710.70	3.40	56.22	1.91 ₪
779	שפל	16,504.30	16,640.30	136.00	34.70	47.19 ₪
פרטי חשבון עבור תאריכים:						
777	פסגה	21,178.90	21,178.90	0.00	45.44	0.00 ₪
778	גבע	4,710.70	4,710.70	0.00	37.65	0.00 ₪
779	שפל	16,640.30	16,640.30	0.00	31.07	0.00 ₪

סה"כ לדייר:

שיא ביקוש	פסגה	גבע	שפל	סה"כ
	33.60	3.40	136.00	173.00
סה"כ צריכה	31.28 ₪	1.91 ₪	47.19 ₪	80.39 ₪
סה"כ לתשלום				

200.95 ₪	תשלום קבוע	
0.00 ₪	תשלום עבור גודל חיבור בKVA (0x0)	
281.34 ₪	סה"כ לתשלום	לא כולל מע"מ

התפלגות חיוב בש"ח לפי תעו"ז



פסגה (31.28 ₪) ■
 גבע (1.91 ₪) ■
 שפל (47.19 ₪) ■

הסטוריית צריכה בקוט"ש

