



18/04/20 תאריך הפקה:  
 31/03/20 תאריך קריאה נוכחית:  
 01/03/20 תאריך קריאה קודמת:

שם דייר: אי. אס. טי. הנדסה  
 שם אתר: א - אפריקה ישראל 13A - נס ציונה

לקוח/ה נכבד/ה, אנו מתכבדים להגיש את חישוב צריכת החשמל לתקופה 01/03/20 - 31/03/20:

אי. אס. טי. הנדסה - 3 - 00017396(0x0)

סוג תעריף	סוג צריכה	קריאה קודמת	קריאה נוכחית	סה"כ צריכה בקוט"ש	מחיר לקוט"ש בא"ג	סה"כ לתשלום
פרטי חשבון עבור תאריכים:						
777	פסגה	01/03/20	31/03/20	224.60	45.44	102.06 ₪
778	גבע	162,563.94	162,585.97	22.03	37.65	8.29 ₪
779	שפל	191,443.34	191,497.87	54.53	31.07	16.94 ₪

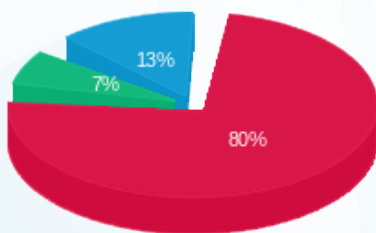
סה"כ לדייר:

פסגה	גבע	שפל	סה"כ	שיא ביקוש
224.60	22.03	54.53	301.16	4.69
102.06 ₪	8.29 ₪	16.94 ₪	127.30 ₪	

סה"כ צריכה  
 סה"כ לתשלום

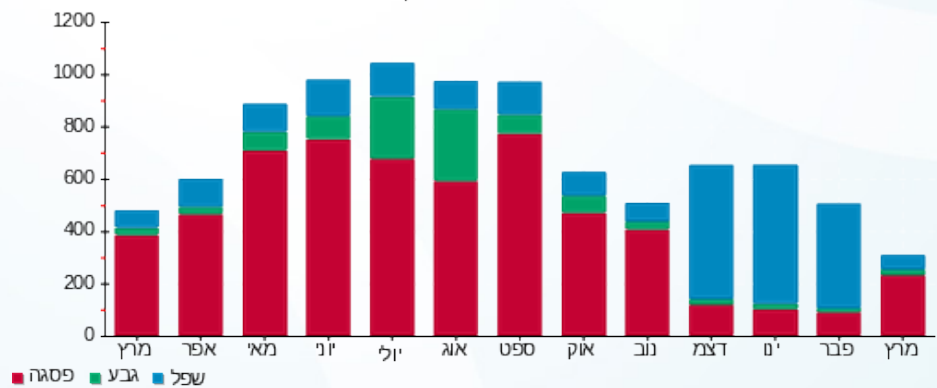
200.95 ₪	תשלום קבוע	
0.00 ₪	תשלום עבור גודל חיבור בKVA (0x0)	
328.25 ₪	סה"כ לתשלום	לא כולל מע"מ

התפלגות חיוב בש"ח לפי תע"ז



■ פסגה (102.06 ₪)  
 ■ גבע (8.29 ₪)  
 ■ שפל (16.94 ₪)

הסטוריית צריכה בקוט"ש





18/04/20 תאריך הפקה:  
 31/03/20 תאריך קריאה נוכחית:  
 01/03/20 תאריך קריאה קודמת:

שם דייר: אפריקה ישראל  
 שם אתר: א - אפריקה ישראל 13A - נס ציונה

לקוח/ה נכבד/ה, אנו מתכבדים להגיש את חישוב צריכת החשמל לתקופה 01/03/20 - 31/03/20:

אפריקה ישראל - 3 - 00021750 (0x0)

סוג תעריף	סוג צריכה	קריאה קודמת	קריאה נוכחית	סה"כ צריכה בקוט"ש	מחיר לקוט"ש בא"ג	סה"כ לתשלום
פרטי חשבון עבור תאריכים:						
777	פסגה	01/03/20	31/03/20	141.37	45.44	64.24 ₪
778	גבע	4,724.51	4,754.34	29.83	37.65	11.23 ₪
779	שפל	4,349.99	4,407.51	57.53	31.07	17.87 ₪

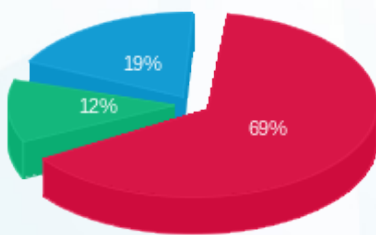
סה"כ לדייר:

פסגה	גבע	שפל	סה"כ	שיא ביקוש
141.37	29.83	57.53	228.73	1.79
₪ 64.24	₪ 11.23	₪ 17.87	₪ 93.35	

סה"כ צריכה  
 סה"כ לתשלום

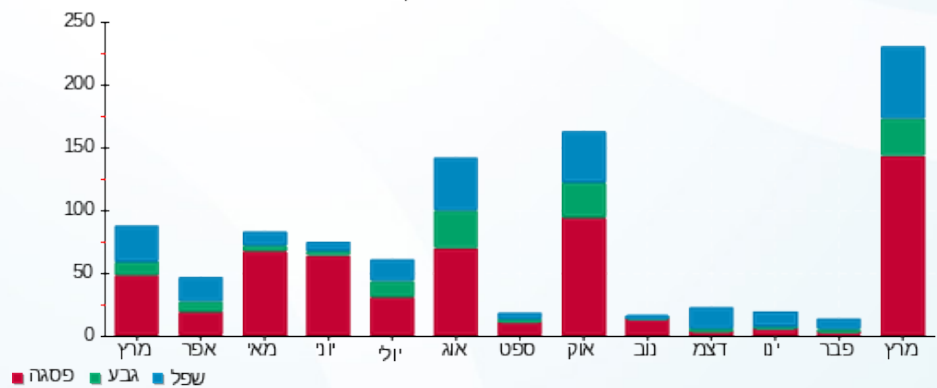
200.95 ₪	תשלום קבוע	
0.00 ₪	תשלום עבור גודל חיבור בKVA (0x0)	
294.30 ₪	סה"כ לתשלום	לא כולל מע"מ

התפלגות חיוב בש"ח לפי תעו"ז



פסגה (₪ 64.24)  
 גבע (₪ 11.23)  
 שפל (₪ 17.87)

הסטוריית צריכה בקוט"ש





18/04/20 תאריך הפקה:  
 31/03/20 תאריך קריאה נוכחית:  
 01/03/20 תאריך קריאה קודמת:

שם דייר: אפריקה ישראל  
 שם אתר: א - אפריקה ישראל 13A - נס ציונה

לקוח/ה נכבד/ה, אנו מתכבדים להגיש את חישוב צריכת החשמל לתקופה 01/03/20 - 31/03/20:

אפריקה ישראל - 1 - 00017396(0x0)

סוג תעריף	סוג צריכה	קריאה קודמת	קריאה נוכחית	סה"כ צריכה בקוט"ש	מחיר לקוט"ש בא"ג	סה"כ לתשלום
		01/03/20	31/03/20			
777	פסגה	137,280.64	137,320.94	40.30	45.44	18.31 ₪
778	גבע	114,292.74	114,307.04	14.30	37.65	5.39 ₪
779	שפל	109,659.03	109,698.13	39.10	31.07	12.15 ₪

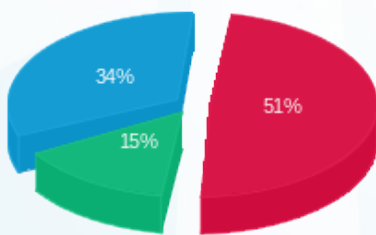
סה"כ לדייר:

פסגה	גבע	שפל	סה"כ	שיא ביקוש
40.30	14.30	39.10	93.70	0.48
18.31 ₪	5.39 ₪	12.15 ₪	35.85 ₪	

סה"כ צריכה  
 סה"כ לתשלום

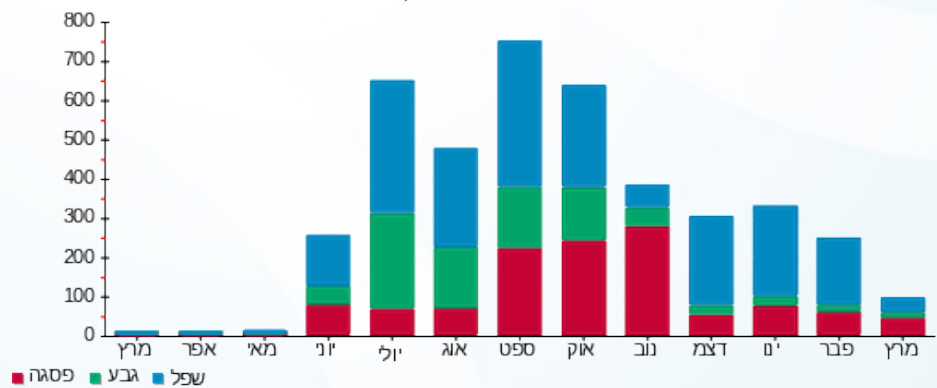
200.95 ₪	תשלום קבוע	
0.00 ₪	תשלום עבור גודל חיבור בKVA (0x0)	
236.80 ₪	סה"כ לתשלום	לא כולל מע"מ

התפלגות חיוב בש"ח לפי תעו"ז



■ פסגה (18.31 ₪)  
 ■ גבע (5.39 ₪)  
 ■ שפל (12.15 ₪)

הסטוריית צריכה בקוט"ש



■ פסגה ■ גבע ■ שפל





18/04/20 תאריך הפקה:  
 31/03/20 תאריך קריאה נוכחית:  
 01/03/20 תאריך קריאה קודמת:

שם דייר: ביוקין  
 שם אתר: א - אפרוקה ישראל 13A - נס ציונה

לקוח/ה נכבד/ה, אנו מתכבדים להגיש את חישוב צריכת החשמל לתקופה 01/03/20 - 31/03/20:

ביוקין - 4 - 00021750 (0x0)

סוג תעריף	סוג צריכה	קריאה קודמת	קריאה נוכחית	סה"כ צריכה בקוט"ש	מחיר לקוט"ש בא"ג	סה"כ לתשלום
פרטי חשבון עבור תאריכים:						
777	פסגה	01/03/20	31/03/20	664.70	45.44	302.04 ₪
778	גבע	24,430.82	24,522.04	91.22	37.65	34.34 ₪
779	שפל	29,375.80	29,602.59	226.79	31.07	70.46 ₪

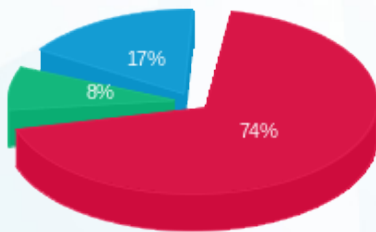
סה"כ לדייר:

פסגה	גבע	שפל	סה"כ	שיא ביקוש
664.70	91.22	226.79	982.70	6.50
302.04 ₪	34.34 ₪	70.46 ₪	406.84 ₪	

סה"כ צריכה  
 סה"כ לתשלום

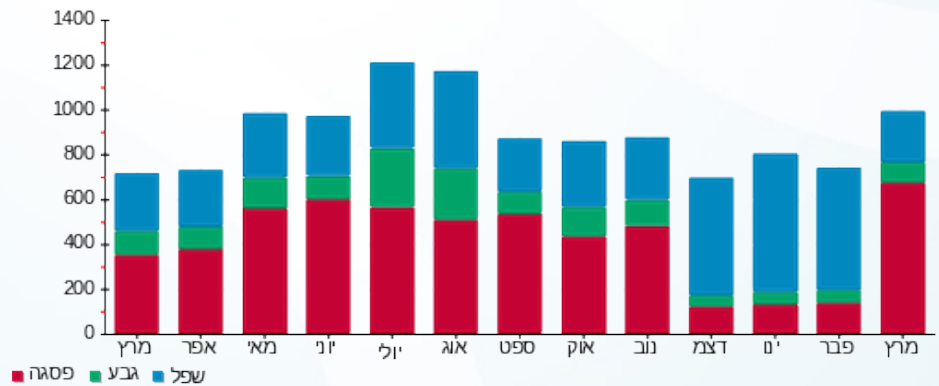
200.95 ₪	תשלום קבוע	
0.00 ₪	תשלום עבור גודל חיבור בKVA (0x0)	
607.79 ₪	סה"כ לתשלום	לא כולל מע"מ

התפלגות חיוב בש"ח לפי תעו"ז



פסגה (302.04 ₪)  
 גבע (34.34 ₪)  
 שפל (70.46 ₪)

הסטוריית צריכה בקוט"ש





18/04/20 תאריך הפקה:  
 31/03/20 תאריך קריאה נוכחית:  
 01/03/20 תאריך קריאה קודמת:

שם דייר: ווידאוסט  
 שם אתר: א - אפריקה ישראל 13A - נס ציונה

לקוח/ה נכבד/ה, אנו מתכבדים להגיש את חישוב צריכת החשמל לתקופה 01/03/20 - 31/03/20:

ווידאוסט - 5 - 00021750 (0x0)

סוג תעריף	סוג צריכה	קריאה קודמת	קריאה נוכחית	סה"כ צריכה בקוט"ש	מחיר לקוט"ש בא"ג	סה"כ לתשלום
		01/03/20	31/03/20			
777	פסגה	214,615.38	216,081.15	1,465.77	45.44	666.04 ₪
778	גבע	128,032.04	128,553.50	521.46	37.65	196.33 ₪
779	שפל	151,371.84	151,969.66	597.83	31.07	185.74 ₪

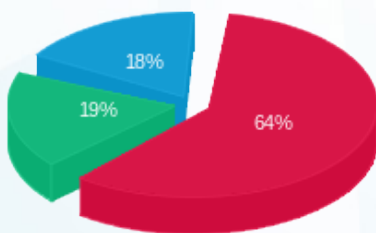
סה"כ לדייר:

פסגה	גבע	שפל	סה"כ	שיא ביקוש
1,465.77	521.46	597.83	2,585.05	9.14
₪ 666.04	₪ 196.33	₪ 185.74	₪ 1,048.12	

סה"כ צריכה  
 סה"כ לתשלום

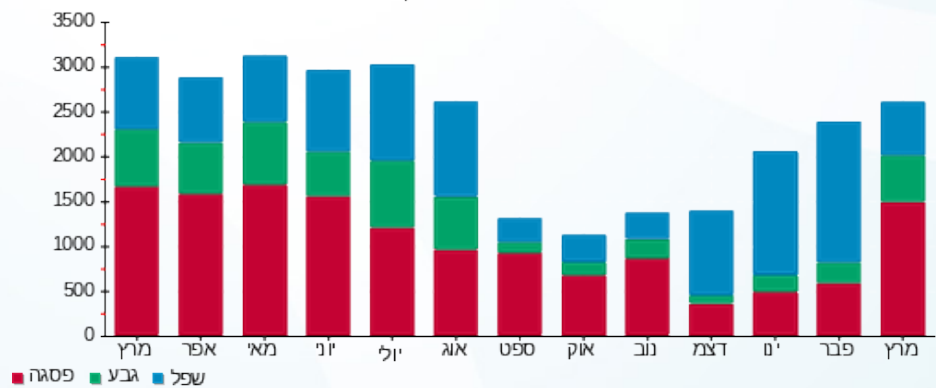
200.95 ₪	<b>תשלום קבוע</b>	
0.00 ₪	<b>תשלום עבור גודל חיבור בKVA (0x0)</b>	
1,249.07 ₪	<b>סה"כ לתשלום</b>	<b>לא כולל מע"מ</b>

התפלגות חיוב בש"ח לפי תעו"ז



■ פסגה (₪ 666.04)  
 ■ גבע (₪ 196.33)  
 ■ שפל (₪ 185.74)

הסטוריית צריכה בקוט"ש



18/04/20 תאריך הפקה:  
 31/03/20 תאריך קריאה נוכחית:  
 01/03/20 תאריך קריאה קודמת:

שם דייר: חברת אטרקס  
 שם אתר: א - אפריקה ישראל 13A - נס ציונה

**לקוח/ה נכבד/ה, אנו מתכבדים להגיש את חישוב צריכת החשמל לתקופה 01/03/20 - 31/03/20:**

**חברת אטרקס - 7 - 00021750 (0x0)**

סה"כ לתשלום	מחיר לקוט"ש בא"ג	סה"כ צריכה בקוט"ש	קריאה נוכחית	קריאה קודמת	סוג צריכה	סוג תעריף
			31/03/20	01/03/20	פרטי חשבון עבור תאריכים:	
166.18 ₪	45.44	365.72	5,004.12	4,638.40	פסגה	777
29.51 ₪	37.65	78.38	1,397.87	1,319.49	גבע	778
62.28 ₪	31.07	200.46	3,614.47	3,414.01	שפל	779

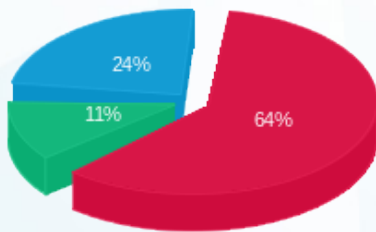
**סה"כ לדייר:**

שיא ביקוש	סה"כ	שפל	גבע	פסגה
3.18	644.56	200.46	78.38	365.72
	257.98 ₪	62.28 ₪	29.51 ₪	166.18 ₪

סה"כ צריכה  
 סה"כ לתשלום

200.95 ₪	<b>תשלום קבוע</b>	
0.00 ₪	<b>תשלום עבור גודל חיבור בKVA (0x0)</b>	
458.93 ₪	<b>סה"כ לתשלום</b>	<b>לא כולל מע"מ</b>

התפלגות חיוב בש"ח לפי תעו"ז



פסגה (166.18 ₪) 64%  
 גבע (29.51 ₪) 11%  
 שפל (62.28 ₪) 24%

הסטוריית צריכה בקוט"ש

