



19/04/20 תאריך הפקדה:
 31/03/20 תאריך קריאה נוכחית:
 01/03/20 תאריך קריאה קודמת:

שם דייר: (64237) MDB
 שם אתר: א - אפריקה ישראל 03 - נס ציונה

לקוח/ה נכבד/ה, אנו מתכבדים להגיש את חישוב צריכת החשמל לתקופה 01/03/20 - 31/03/20:

MDB - (0x0)00023693 - 4 (64237)

סוג תעריף	סוג צריכה	קריאה קודמת	קריאה נוכחית	סה"כ צריכה בקוט"ש	מחיר לקוט"ש בא"ג	סה"כ לתשלום
		01/03/20	31/03/20	פרטי חשבון עבור תאריכים:		
777	פסגה	352,634.05	355,479.45	2,845.40	45.44	1,292.95 ₪
778	גבע	207,769.86	208,379.13	609.27	37.65	229.39 ₪
779	שפל	196,776.71	198,444.15	1,667.44	31.07	518.07 ₪

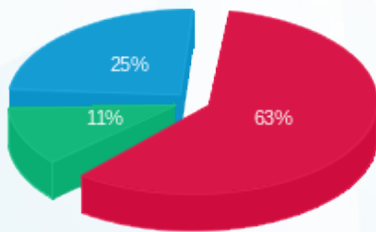
סה"כ לדייר:

פסגה	גבע	שפל	סה"כ	שיא ביקוש
2,845.40	609.27	1,667.44	5,122.12	17.21
1,292.95 ₪	229.39 ₪	518.07 ₪	2,040.42 ₪	

סה"כ צריכה
 סה"כ לתשלום

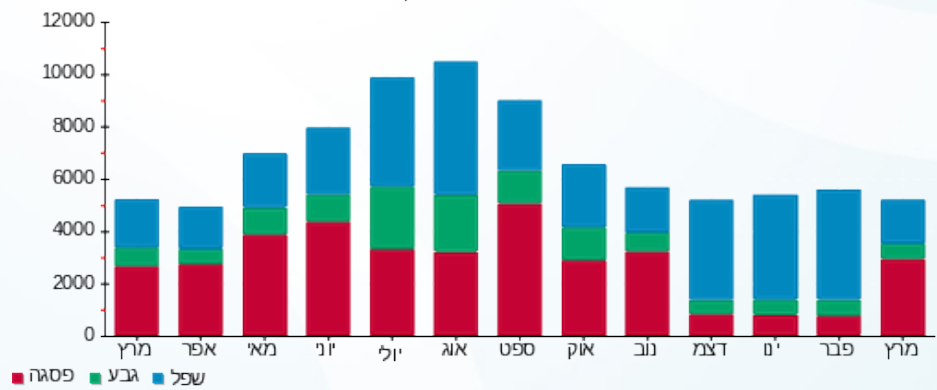
200.95 ₪	תשלום קבוע	
0.00 ₪	תשלום עבור גודל חיבור בKVA (0x0)	
2,241.37 ₪	סה"כ לתשלום	לא כולל מע"מ

התפלגות חיוב בש"ח לפי תע"ז



■ פסגה (1,292.95 ₪)
 ■ גבע (229.39 ₪)
 ■ שפל (518.07 ₪)

הסטוריית צריכה בקוט"ש





19/04/20 תאריך הפקה:
 31/03/20 תאריך קריאה נוכחית:
 01/03/20 תאריך קריאה קודמת:

שם דייר: M.D.B קומה 3
 שם אתר: א - אפריקה ישראל 03 - נס ציונה

לקוח/ה נכבד/ה, אנו מתכבדים להגיש את חישוב צריכת החשמל לתקופה 01/03/20 - 31/03/20:

M.D.B קומה 3 - 3 (0x0)00023693

סה"כ לתשלום	מחיר לקוט"ש בא"ג	סה"כ צריכה בקוט"ש	קריאה נוכחית	קריאה קודמת	סוג צריכה	סוג תעריף
			31/03/20	01/03/20		פרטי חשבון עבור תאריכים:
159.82 ₪	45.44	351.71	1,311,065.13	1,310,713.42	פסגה	777
22.34 ₪	37.65	59.33	762,791.39	762,732.06	גבע	778
42.42 ₪	31.07	136.53	394,868.40	394,731.87	שפל	779

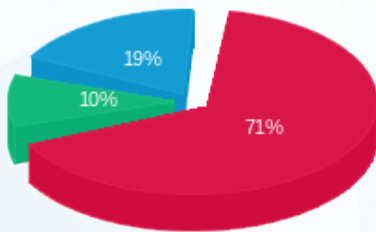
סה"כ לדייר:

שיא ביקוש	סה"כ	שפל	גבע	פסגה
3.91	547.58	136.53	59.33	351.71
	224.58 ₪	42.42 ₪	22.34 ₪	159.82 ₪

סה"כ צריכה
 סה"כ לתשלום

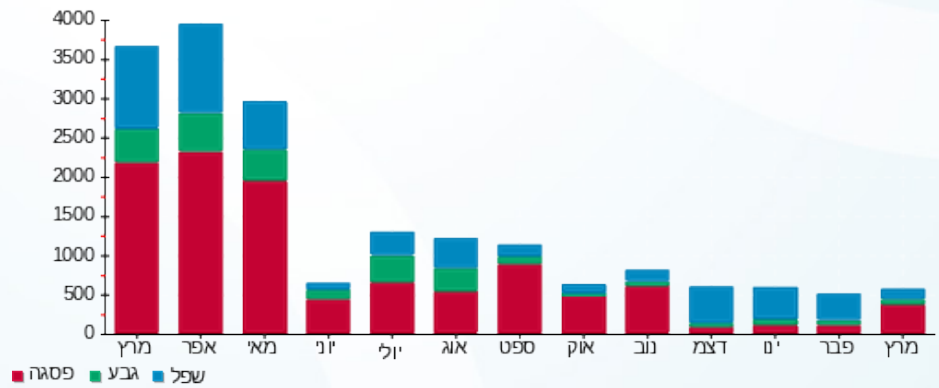
200.95 ₪	תשלום קבוע	
0.00 ₪	תשלום עבור גודל חיבור בKVA (0x0)	
425.53 ₪	סה"כ לתשלום	לא כולל מע"מ

התפלגות חיוב בש"ח לפי תעו"ז



■ פסגה (159.82 ₪)
 ■ גבע (22.34 ₪)
 ■ שפל (42.42 ₪)

הסטוריית צריכה בקוט"ש





19/04/20 תאריך הפקה:
 31/03/20 תאריך קריאה נוכחית:
 01/03/20 תאריך קריאה קודמת:

שם דייר: (Q.B.I 4900)
 שם אתר: א - אפריקה ישראל 03 - נס ציונה

לקוח/ה נכבד/ה, אנו מתכבדים להגיש את חישוב צריכת החשמל לתקופה 01/03/20 - 31/03/20:

Q.B.I (4900) - (0x0)00016079 - 1

סה"כ לתשלום	מחיר לקוט"ש בא"ג	סה"כ צריכה בקוט"ש	קריאה נוכחית	קריאה קודמת	סוג צריכה	סוג תעריף
			31/03/20	01/03/20	פרטי חשבון עבור תאריכים:	
₪ 656.61	45.44	1,444.99	689,286.68	687,841.69	פסגה	777
₪ 128.16	37.65	340.39	419,490.70	419,150.31	גבע	778
₪ 269.22	31.07	866.51	435,234.18	434,367.67	שפל	779

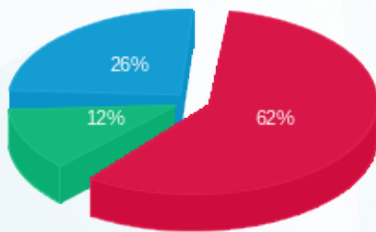
סה"כ לדייר:

שיא ביקוש	סה"כ	שפל	גבע	פסגה
11.24	2,651.89	866.51	340.39	1,444.99
	₪ 1,053.99	₪ 269.22	₪ 128.16	₪ 656.61

סה"כ צריכה
 סה"כ לתשלום

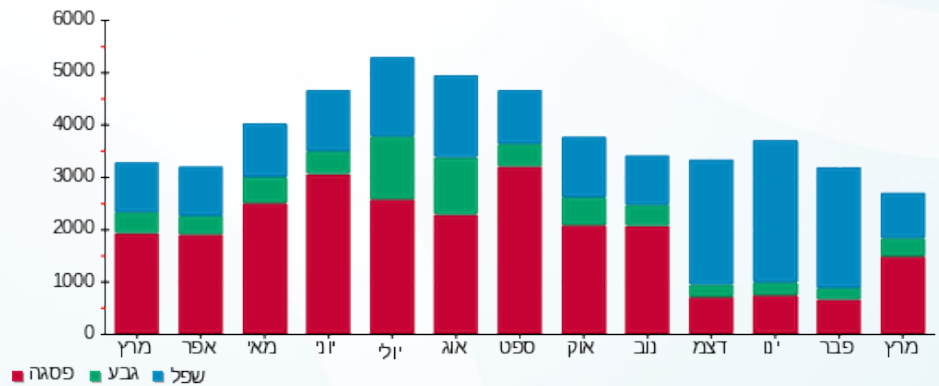
₪ 200.95	תשלום קבוע	
₪ 0.00	תשלום עבור גודל חיבור בKVA (0x0)	
₪ 1,254.94	סה"כ לתשלום	לא כולל מע"מ

התפלגות חיוב בש"ח לפי תעו"ז



■ פסגה (₪ 656.61)
 ■ גבע (₪ 128.16)
 ■ שפל (₪ 269.22)

הסטוריית צריכה בקוט"ש





19/04/20 תאריך הפקה:
 31/03/20 תאריך קריאה נוכחית:
 01/03/20 תאריך קריאה קודמת:

שם דייר: QBI
 שם אתר: א - אפריקה ישראל 03 - נס ציונה

לקוח/ה נכבד/ה, אנו מתכבדים להגיש את חישוב צריכת החשמל לתקופה 01/03/20 - 31/03/20:

לוח ראשי קומה 2 - 2 - 00016079(0x0)

סוג תעריף	סוג צריכה	קריאה קודמת	קריאה נוכחית	סה"כ צריכה בקוט"ש	מחיר לקוט"ש בא"ג	סה"כ לתשלום
פרטי חשבון עבור תאריכים:			01/03/20	31/03/20		
777	פסגה	921,635.98	942,031.38	20,395.41	45.44	9,267.67 ₪
778	גבע	544,062.47	550,856.05	6,793.58	37.65	2,557.78 ₪
779	שפל	1,165,547.13	1,182,791.28	17,244.15	31.07	5,357.76 ₪

פוטומן 1 - 1 - 00020443(0x0)

סוג תעריף	סוג צריכה	קריאה קודמת	קריאה נוכחית	סה"כ צריכה בקוט"ש	מחיר לקוט"ש בא"ג	סה"כ לתשלום
פרטי חשבון עבור תאריכים:			01/03/20	31/03/20		
777	פסגה	72,953.47	77,727.43	-4,773.95	45.44	-2,169.28 ₪
778	גבע	35,287.71	36,834.64	-1,546.94	37.65	-582.42 ₪
779	שפל	117,010.66	120,943.68	-3,933.02	31.07	-1,221.99 ₪

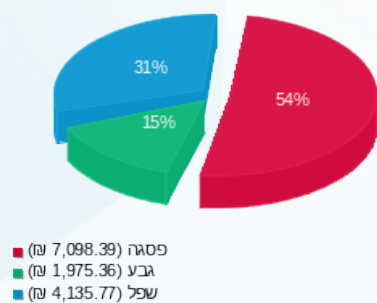
סה"כ לדיר:

פסגה	גבע	שפל	סה"כ	שיא ביקוש
15,621.45	5,246.64	13,311.13	34,179.23	77.27
₪ 7,098.39	₪ 1,975.36	₪ 4,135.77	₪ 13,209.52	

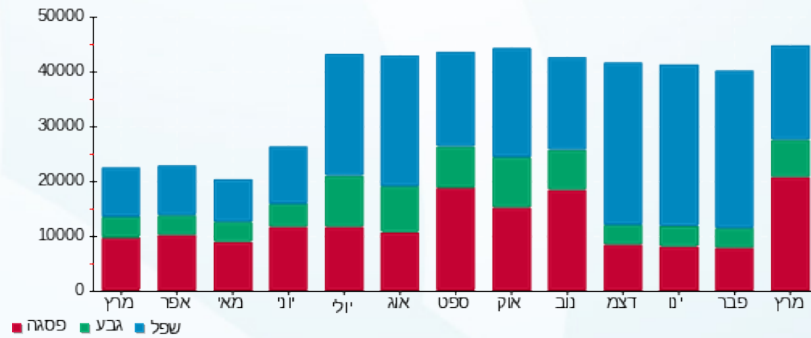
סה"כ צריכה
 סה"כ לתשלום

200.95 ₪	תשלום קבוע	
0.00 ₪	תשלום עבור גודל חיבור בKVA (0x0)	
13,410.47 ₪	סה"כ לתשלום	לא כולל מע"מ

התפלגות חיוב בש"ח לפי תע"ז



הסטוריית צריכה בקוט"ש





19/04/20 תאריך הפקה:
 31/03/20 תאריך קריאה נוכחית:
 01/03/20 תאריך קריאה קודמת:

שם דייר: SMART
 שם אתר: א - אפריקה ישראל 03 - נס ציונה

לקוח/ה נכבד/ה, אנו מתכבדים להגיש את חישוב צריכת החשמל לתקופה 01/03/20 - 31/03/20:

SMART - (0x0)00023693 - 1

סה"כ לתשלום	מחיר לקוט"ש בא"ג	סה"כ צריכה בקוט"ש	קריאה נוכחית	קריאה קודמת	סוג צריכה	סוג תעריף
			31/03/20	01/03/20	פרטי חשבון עבור תאריכים:	
1,536.96 ₪	45.44	3,382.40	987,116.65	983,734.25	פסגה	777
244.07 ₪	37.65	648.27	564,507.88	563,859.61	גבע	778
511.73 ₪	31.07	1,647.02	405,732.93	404,085.91	שפל	779

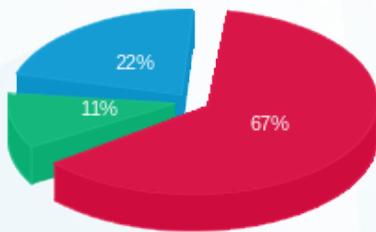
סה"כ לדייר:

שיא ביקוש	סה"כ	שפל	גבע	פסגה
15.26	5,677.69	1,647.02	648.27	3,382.40
	2,292.76 ₪	511.73 ₪	244.07 ₪	1,536.96 ₪

סה"כ צריכה
 סה"כ לתשלום

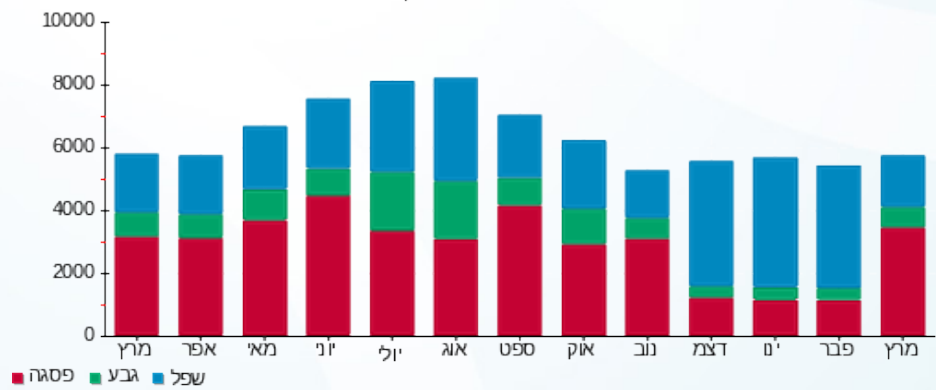
200.95 ₪	תשלום קבוע	
0.00 ₪	תשלום עבור גודל חיבור בKVA (0x0)	
2,493.71 ₪	סה"כ לתשלום	לא כולל מע"מ

התפלגות חיוב בש"ח לפי תעו"ז



פסגה (1,536.96 ₪) ■
 גבע (244.07 ₪) ■
 שפל (511.73 ₪) ■

הסטוריית צריכה בקוט"ש





19/04/20 תאריך הפקה:
 31/03/20 תאריך קריאה נוכחית:
 01/03/20 תאריך קריאה קודמת:

שם דייר: אינדיגו HP
 שם אתר: א - אפריקה ישראל 03 - נס ציונה

לקוח/ה נכבד/ה, אנו מתכבדים להגיש את חישוב צריכת החשמל לתקופה 01/03/20 - 31/03/20:

אינדיגו 5 - HP - (0x0)00023693

סוג תעריף	סוג צריכה	קריאה קודמת	קריאה נוכחית	סה"כ צריכה בקוט"ש	מחיר לקוט"ש בא"ג	סה"כ לתשלום
פרטי חשבון עבור תאריכים:						
		01/03/20	31/03/20			
777	פסגה	419,248.08	423,322.08	4,074.00	45.44	1,851.23 ₪
778	גבע	202,356.92	203,045.31	688.38	37.65	259.18 ₪
779	שפל	150,521.36	152,190.40	1,669.05	31.07	518.57 ₪

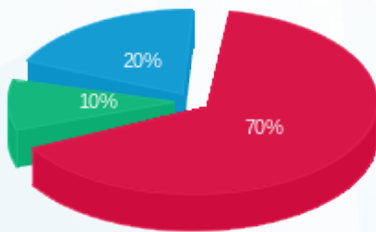
סה"כ לדייר:

פסגה	גבע	שפל	סה"כ	שיא ביקוש
4,074.00	688.38	1,669.05	6,431.43	23.42
1,851.23 ₪	259.18 ₪	518.57 ₪	2,628.98 ₪	

סה"כ צריכה
 סה"כ לתשלום

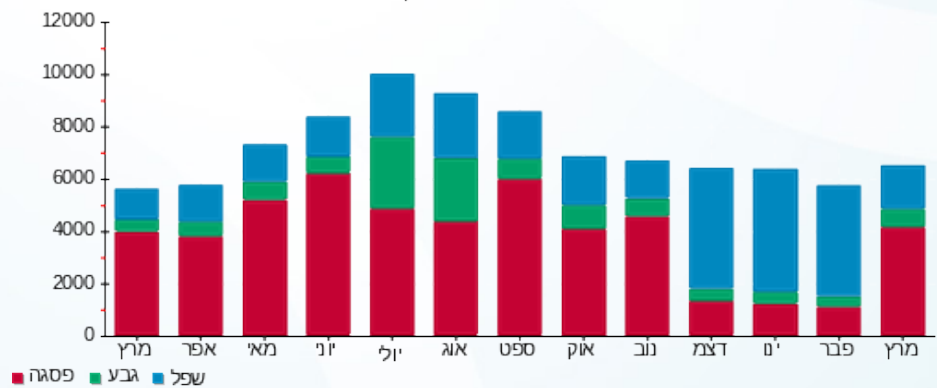
200.95 ₪	תשלום קבוע	
0.00 ₪	תשלום עבור גודל חיבור בKVA (0x0)	
2,829.93 ₪	סה"כ לתשלום	לא כולל מע"מ

התפלגות חיוב בש"ח לפי תעו"ז



פסגה (1,851.23 ₪) 70%
 גבע (259.18 ₪) 10%
 שפל (518.57 ₪) 20%

הסטוריית צריכה בקוט"ש





19/04/20 תאריך הפקה:
 31/03/20 תאריך קריאה נוכחית:
 01/03/20 תאריך קריאה קודמת:

שם דייר: אפריקה ישראל
 שם אתר: א - אפריקה ישראל 03 - נס ציונה

לקוח/ה נכבד/ה, אנו מתכבדים להגיש את חישוב צריכת החשמל לתקופה 01/03/20 - 31/03/20:

אפריקה ישראל - 2 - 00023693 (0x0)

סה"כ לתשלום	מחיר לקוט"ש בא"ג	סה"כ צריכה בקוט"ש	קריאה נוכחית	קריאה קודמת	סוג צריכה	סוג תעריף
			31/03/20	01/03/20		פרטי חשבון עבור תאריכים:
225.93 ₪	45.44	497.21	408,196.51	407,699.29	פסגה	777
75.16 ₪	37.65	199.62	255,123.30	254,923.68	גבע	778
111.05 ₪	31.07	357.43	149,256.05	148,898.62	שפל	779

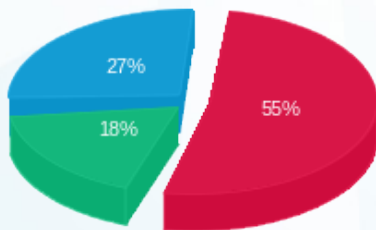
סה"כ לדייר:

שיא ביקוש	סה"כ	שפל	גבע	פסגה
5.63	1,054.26	357.43	199.62	497.21
	412.14 ₪	111.05 ₪	75.16 ₪	225.93 ₪

סה"כ צריכה
 סה"כ לתשלום

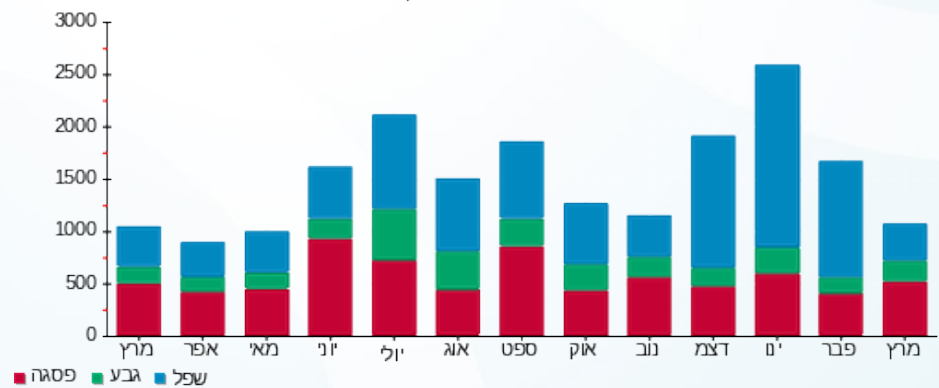
200.95 ₪	תשלום קבוע	
0.00 ₪	תשלום עבור גודל חיבור בKVA (0x0)	
613.09 ₪	סה"כ לתשלום	לא כולל מע"מ

התפלגות חיוב בש"ח לפי תעו"ז



■ פסגה (225.93 ₪)
 ■ גבע (75.16 ₪)
 ■ שפל (111.05 ₪)

הסטוריית צריכה בקוט"ש



19/04/20 תאריך הפקה:
 31/03/20 תאריך קריאה נוכחית:
 01/03/20 תאריך קריאה קודמת:

שם דייר: דרן
 שם אתר: א - אפריקה ישראל 03 - נס ציונה

לקוח/ה נכבד/ה, אנו מתכבדים להגיש את חישוב צריכת החשמל לתקופה 01/03/20 - 31/03/20:

דרן - 6 - 00023693 (0x0)

סה"כ לתשלום	מחיר לקוט"ש בא"ג	סה"כ צריכה בקוט"ש	קריאה נוכחית	קריאה קודמת	סוג צריכה	סוג תעריף
			31/03/20	01/03/20		פרטי חשבון עבור תאריכים:
1,590.10 ₪	45.44	3,499.35	601,075.88	597,576.53	פסגה	777
263.84 ₪	37.65	700.77	347,049.69	346,348.92	גבע	778
448.62 ₪	31.07	1,443.90	255,569.12	254,125.22	שפל	779

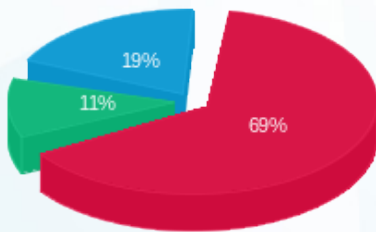
סה"כ לדייר:

שיא ביקוש	סה"כ	שפל	גבע	פסגה
21.05	5,644.02	1,443.90	700.77	3,499.35
	2,302.57 ₪	448.62 ₪	263.84 ₪	1,590.10 ₪

סה"כ צריכה
 סה"כ לתשלום

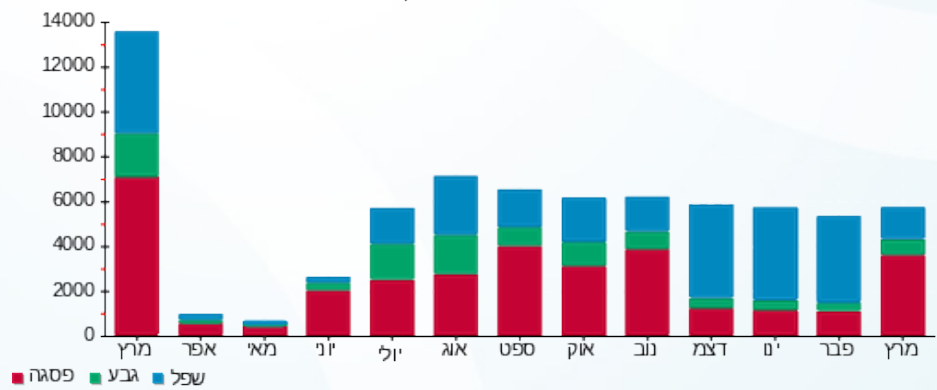
200.95 ₪	תשלום קבוע	
0.00 ₪	תשלום עבור גודל חיבור בKVA (0x0)	
2,503.52 ₪	סה"כ לתשלום	לא כולל מע"מ

התפלגות חיוב בש"ח לפי תע"ז



פסגה (1,590.10 ₪) - 69%
 גבע (263.84 ₪) - 11%
 שפל (448.62 ₪) - 19%

הסטוריית צריכה בקוט"ש





19/04/20 תאריך הפקה:
 31/03/20 תאריך קריאה נוכחית:
 01/03/20 תאריך קריאה קודמת:

שם דייר: דרן
 שם אתר: א - אפריקה ישראל 03 - נס ציונה

לקוח/ה נכבד/ה, אנו מתכבדים להגיש את חישוב צריכת החשמל לתקופה 01/03/20 - 31/03/20:

דרן - 6 - 00016079 (0x0)

סוג תעריף	סוג צריכה	קריאה קודמת	קריאה נוכחית	סה"כ צריכה בקוט"ש	מחיר לקוט"ש בא"ג	סה"כ לתשלום
פרטי חשבון עבור תאריכים:						
777	פסגה	01/03/20	31/03/20	18.34	45.44	8.33 ₪
778	גבע	59,252.46	59,264.23	11.78	37.65	4.43 ₪
779	שפל	46,023.42	46,072.59	49.17	31.07	15.28 ₪

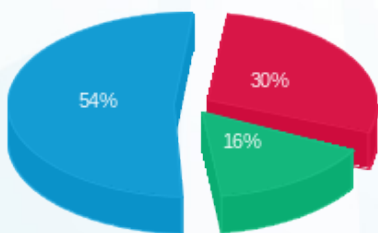
סה"כ לדייר:

פסגה	גבע	שפל	סה"כ	שיא ביקוש
18.34	11.78	49.17	79.29	3.90
8.33 ₪	4.43 ₪	15.28 ₪	28.05 ₪	

סה"כ צריכה
 סה"כ לתשלום

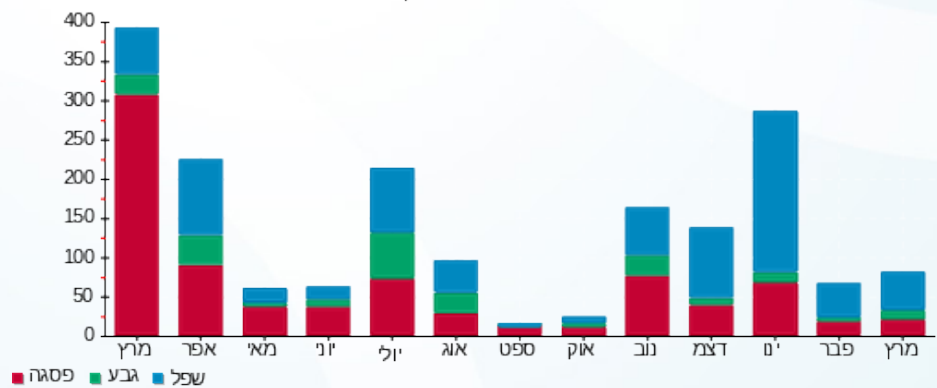
200.95 ₪	תשלום קבוע	
0.00 ₪	תשלום עבור גודל חיבור בKVA (0x0)	
229.00 ₪	סה"כ לתשלום	לא כולל מע"מ

התפלגות חיוב בש"ח לפי תע"ז



פסגה (8.33 ₪)
 גבע (4.43 ₪)
 שפל (15.28 ₪)

הסטוריית צריכה בקוט"ש





19/04/20 תאריך הפקה:
 31/03/20 תאריך קריאה נוכחית:
 01/03/20 תאריך קריאה קודמת:

שם דייר: דרן קומת קרקע
 שם אתר: א - אפריקה ישראל 03 - נס ציונה

לקוח/ה נכבד/ה, אנו מתכבדים להגיש את חישוב צריכת החשמל לתקופה 01/03/20 - 31/03/20:

דרן קומת קרקע - 8 - 00016079 (0x0)

סוג תעריף	סוג צריכה	קריאה קודמת	קריאה נוכחית	סה"כ צריכה בקוט"ש	מחיר לקוט"ש בא"ג	סה"כ לתשלום
פרטי חשבון עבור תאריכים:						
777	פסגה	01/03/20	31/03/20	58.04	45.44	26.37 ₪
778	גבע	33,257.88	33,264.08	6.20	37.65	2.33 ₪
779	שפל	49,489.69	49,493.55	3.86	31.07	1.20 ₪

סה"כ לדייר:

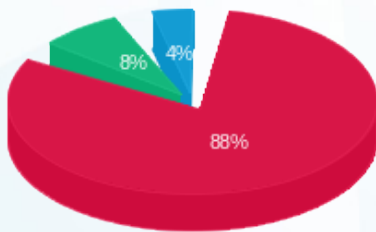
פסגה	גבע	שפל	סה"כ	שיא ביקוש
58.04	6.20	3.86	68.10	1.32
26.37 ₪	2.33 ₪	1.20 ₪	29.91 ₪	

סה"כ צריכה
 סה"כ לתשלום

200.95 ₪	תשלום קבוע
0.00 ₪	תשלום עבור גודל חיבור בKVA (0x0)
230.86 ₪	סה"כ לתשלום

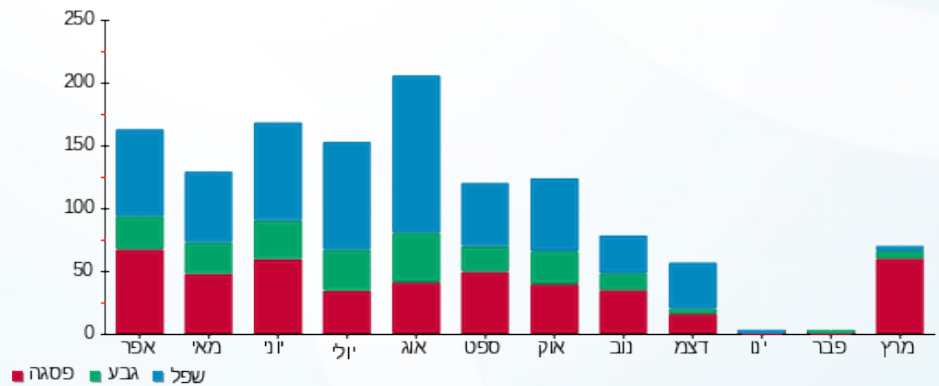
לא כולל מע"מ

התפלגות חיוב בש"ח לפי תעו"ז



פסגה (26.37 ₪)
 גבע (2.33 ₪)
 שפל (1.20 ₪)

הסטוריית צריכה בקוט"ש





19/04/20 תאריך הפקה:
 31/03/20 תאריך קריאה נוכחית:
 01/03/20 תאריך קריאה קודמת:

שם דייר: לוח ראשי קומה 2
 שם אתר: א - אפריקה ישראל 03 - נס ציונה

לקוח/ה נכבד/ה, אנו מתכבדים להגיש את חישוב צריכת החשמל לתקופה 01/03/20 - 31/03/20:

לוח ראשי קומה 2 - 2 - 00016079 (0x0)

סוג תעריף	סוג צריכה	קריאה קודמת	קריאה נוכחית	סה"כ צריכה בקוט"ש	מחיר לקוט"ש בא"ג	סה"כ לתשלום
		01/03/20	31/03/20			
777	פסגה	921,635.98	942,031.38	20,395.41	45.44	9,267.67 ₪
778	גבע	544,062.47	550,856.05	6,793.58	37.65	2,557.78 ₪
779	שפל	1,165,547.13	1,182,791.28	17,244.15	31.07	5,357.76 ₪

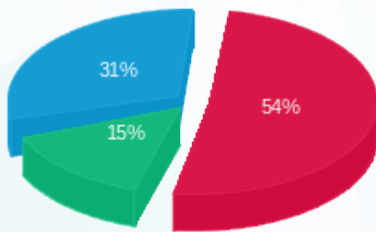
סה"כ לדייר:

פסגה	גבע	שפל	סה"כ	שיא ביקוש
20,395.41	6,793.58	17,244.15	44,433.14	77.27
9,267.67 ₪	2,557.78 ₪	5,357.76 ₪	17,183.21 ₪	

סה"כ צריכה
 סה"כ לתשלום

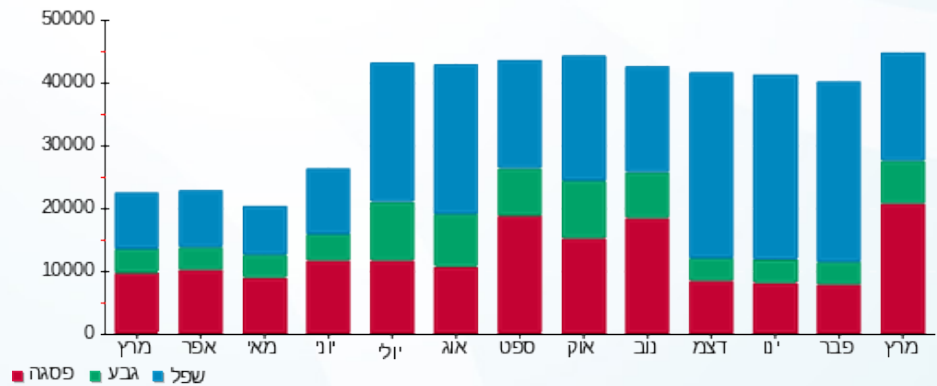
200.95 ₪	תשלום קבוע	
0.00 ₪	תשלום עבור גודל חיבור בKVA (0x0)	
17,384.16 ₪	סה"כ לתשלום	לא כולל מע"מ

התפלגות חיוב בש"ח לפי תעו"ז



■ פסגה (9,267.67 ₪)
 ■ גבע (2,557.78 ₪)
 ■ שפל (5,357.76 ₪)

הסטוריית צריכה בקוט"ש





19/04/20 תאריך הפקדה:
 31/03/20 תאריך קריאה נוכחית:
 01/03/20 תאריך קריאה קודמת:

שם דייר: סיינס אקשן קומה 2
 שם אתר: א - אפריקה ישראל 03 - נס ציונה

לקוח/ה נכבד/ה, אנו מתכבדים להגיש את חישוב צריכת החשמל לתקופה 01/03/20 - 31/03/20:

סיינס אקשן קומה 2 - 7 - 00023693 (0x0)

סוג תעריף	סוג צריכה	קריאה קודמת	קריאה נוכחית	סה"כ צריכה בקוט"ש	מחיר לקוט"ש בא"ג	סה"כ לתשלום
			01/03/20	31/03/20	פרטי חשבון עבור תאריכים:	
777	פסגה	612,153.87	615,129.67	2,975.80	45.44	1,352.20 ₪
778	גבע	374,150.06	374,949.21	799.15	37.65	300.88 ₪
779	שפל	247,500.33	249,457.48	1,957.15	31.07	608.09 ₪

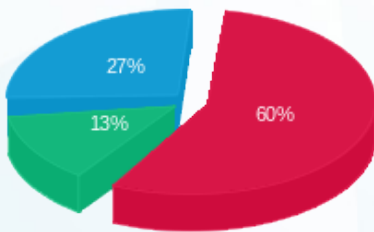
סה"כ לדייר:

פסגה	גבע	שפל	סה"כ	שיא ביקוש
2,975.80	799.15	1,957.15	5,732.10	14.92
1,352.20 ₪	300.88 ₪	608.09 ₪	2,261.17 ₪	

סה"כ צריכה
 סה"כ לתשלום

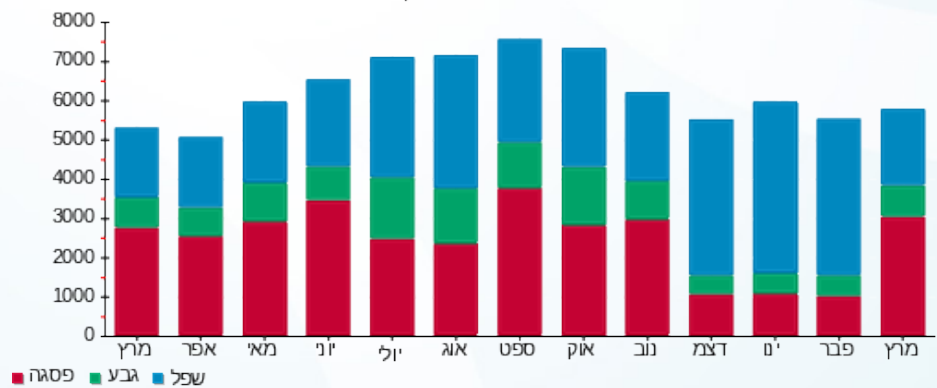
200.95 ₪	תשלום קבוע	
0.00 ₪	תשלום עבור גודל חיבור בKVA (0x0)	
2,462.12 ₪	סה"כ לתשלום	לא כולל מע"מ

התפלגות חיוב בש"ח לפי תעו"ז



פסגה (1,352.20 ₪) 60%
 גבע (300.88 ₪) 27%
 שפל (608.09 ₪) 13%

הסטוריית צריכה בקוט"ש





19/04/20 תאריך הפקה:
 31/03/20 תאריך קריאה נוכחית:
 01/03/20 תאריך קריאה קודמת:

שם דייר: פוטרמן (אימינובריון) (78906)
 שם אתר: א - אפריקה ישראל 03 - נס ציונה

לקוח/ה נכבד/ה, אנו מתכבדים להגיש את חישוב צריכת החשמל לתקופה 01/03/20 - 31/03/20:

פוטרמן - 1 - 00020443 (0x0)

סוג תעריף	סוג צריכה	קריאה קודמת	קריאה נוכחית	סה"כ צריכה בקוט"ש	מחיר לקוט"ש בא"ג	סה"כ לתשלום
		01/03/20	31/03/20			
777	פסגה	72,953.47	77,727.43	4,773.95	45.44	2,169.28 ₪
778	גבע	35,287.71	36,834.64	1,546.94	37.65	582.42 ₪
779	שפל	117,010.66	120,943.68	3,933.02	31.07	1,221.99 ₪

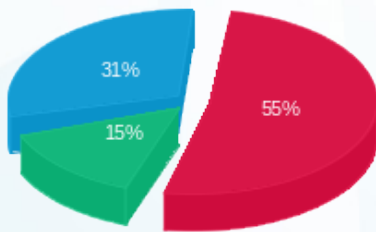
סה"כ לדייר:

פסגה	גבע	שפל	סה"כ	שיא ביקוש
4,773.95	1,546.94	3,933.02	10,253.91	19.50
2,169.28 ₪	582.42 ₪	1,221.99 ₪	3,973.70 ₪	

סה"כ צריכה
 סה"כ לתשלום

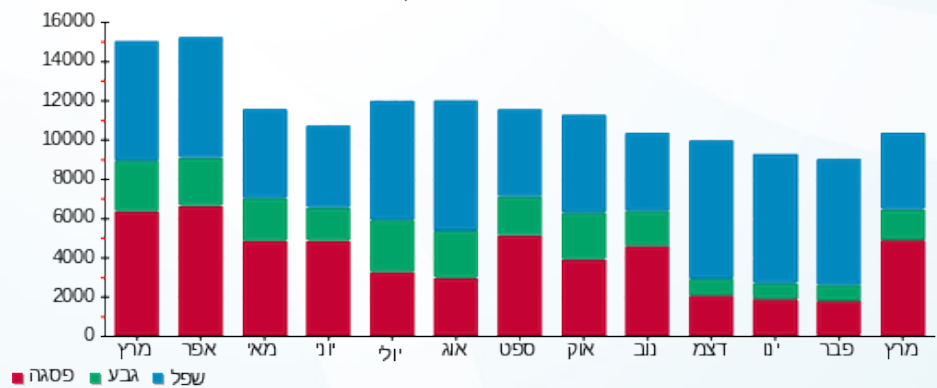
200.95 ₪	תשלום קבוע	
0.00 ₪	תשלום עבור גודל חיבור בKVA (0x0)	
4,174.65 ₪	סה"כ לתשלום	לא כולל מע"מ

התפלגות חיוב בש"ח לפי תע"ז



■ פסגה (2,169.28 ₪)
 ■ גבע (582.42 ₪)
 ■ שפל (1,221.99 ₪)

הסטוריית צריכה בקוט"ש



19/04/20 תאריך הפקה:
 31/03/20 תאריך קריאה נוכחית:
 01/03/20 תאריך קריאה קודמת:

שם דייר: פוטרמן (המוסטמיקס)
 שם אתר: א - אפריקה ישראל 03 - נס ציונה

לקוח/ה נכבד/ה, אנו מתכבדים להגיש את חישוב צריכת החשמל לתקופה 01/03/20 - 31/03/20:

פוטרמן (המוסטמיקס) - 1 - 00011147 (0x0)

סוג תעריף	סוג צריכה	קריאה קודמת	קריאה נוכחית	סה"כ צריכה בקוט"ש	מחיר לקוט"ש בא"ג	סה"כ לתשלום
פרטי חשבון עבור תאריכים:						
777	פסגה	01/03/20	31/03/20	1,063.68	45.44	483.34 ₪
778	גבע	116,695.67	116,953.88	258.21	37.65	97.22 ₪
779	שפל	365,283.94	365,936.50	652.55	31.07	202.75 ₪

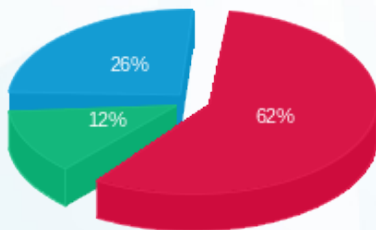
סה"כ לדייר:

פסגה	גבע	שפל	סה"כ	שיא ביקוש
1,063.68	258.21	652.55	1,974.45	10.81
₪ 483.34	₪ 97.22	₪ 202.75	₪ 783.30	

סה"כ צריכה
 סה"כ לתשלום

200.95 ₪	תשלום קבוע	
0.00 ₪	תשלום עבור גודל חיבור בKVA (0x0)	
984.25 ₪	סה"כ לתשלום	לא כולל מע"מ

התפלגות חיוב בש"ח לפי תע"ז



■ פסגה (₪ 483.34)
 ■ גבע (₪ 97.22)
 ■ שפל (₪ 202.75)

הסטוריית צריכה בקוט"ש

