



19/04/20 תאריך הפקדה:  
 31/03/20 תאריך קריאה נוכחית:  
 01/03/20 תאריך קריאה קודמת:

שם דייר: אוטופון תקשורת  
 שם אתר: מרכז מסחרי חדרה

לקוח/ה נכבד/ה, אנו מתכבדים להגיש את חישוב צריכת החשמל לתקופה 01/03/20 - 31/03/20:

אוטופון תקשורת - 8 - 81018430(3x100)

סוג תעריף	סוג צריכה	קריאה קודמת	קריאה נוכחית	סה"כ צריכה בקוט"ש	מחיר לקוט"ש בא"ג	סה"כ לתשלום
			31/03/20	01/03/20	פרטי חשבון עבור תאריכים:	
777	פסגה	101,632.86	102,078.52	445.65	45.44	202.50 ₪
778	גבע	40,339.88	40,441.80	101.91	37.65	38.37 ₪
779	שפל	49,110.99	49,243.33	132.35	31.07	41.12 ₪

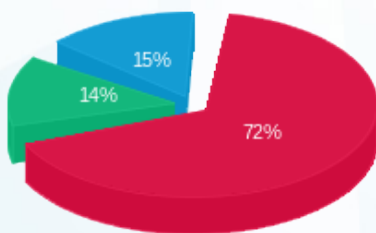
סה"כ לדייר:

פסגה	גבע	שפל	סה"כ	שיא ביקוש
445.65	101.91	132.35	679.91	0.47
202.50 ₪	38.37 ₪	41.12 ₪	282.00 ₪	

סה"כ צריכה  
 סה"כ לתשלום

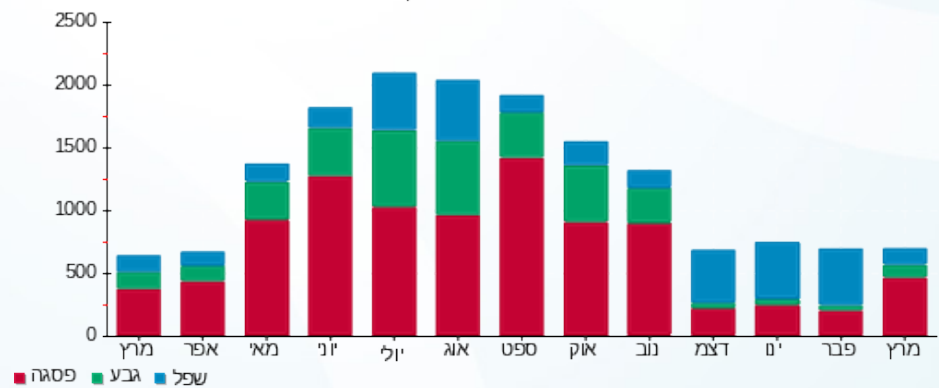
200.95 ₪	<b>תשלום קבוע</b>	
11.08 ₪	<b>תשלום עבור גודל חיבור בKVA (3x100)</b>	
494.02 ₪	<b>סה"כ לתשלום</b>	<b>לא כולל מע"מ</b>

התפלגות חיוב בש"ח לפי תעו"ז



פסגה (202.50 ₪) - 72%  
 גבע (38.37 ₪) - 14%  
 שפל (41.12 ₪) - 15%

הסטוריית צריכה בקוט"ש





19/04/20 תאריך הפקה:  
 31/03/20 תאריך קריאה נוכחית:  
 01/03/20 תאריך קריאה קודמת:

שם דייר: אופטיקל  
 שם אתר: מרכז מסחרי חדרה

לקוח/ה נכבד/ה, אנו מתכבדים להגיש את חישוב צריכת החשמל לתקופה 01/03/20 - 31/03/20:

אופטיקל - 1 - 81018565 (3x100)

סוג תעריף	סוג צריכה	קריאה קודמת	קריאה נוכחית	סה"כ צריכה בקוט"ש	מחיר לקוט"ש בא"ג	סה"כ לתשלום
פרטי חשבון עבור תאריכים:						
777	פסגה	01/03/20	31/03/20	2,205.41	45.44	1,002.14 ₪
778	גבע	29,441.87	30,161.71	719.84	37.65	271.02 ₪
779	שפל	59,058.12	60,273.63	1,215.51	31.07	377.66 ₪

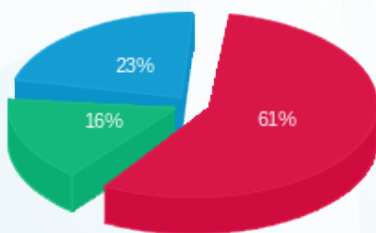
סה"כ לדייר:

פסגה	גבע	שפל	סה"כ	שיא ביקוש
2,205.41	719.84	1,215.51	4,140.77	8.10
1,002.14 ₪	271.02 ₪	377.66 ₪	1,650.82 ₪	

סה"כ צריכה  
 סה"כ לתשלום

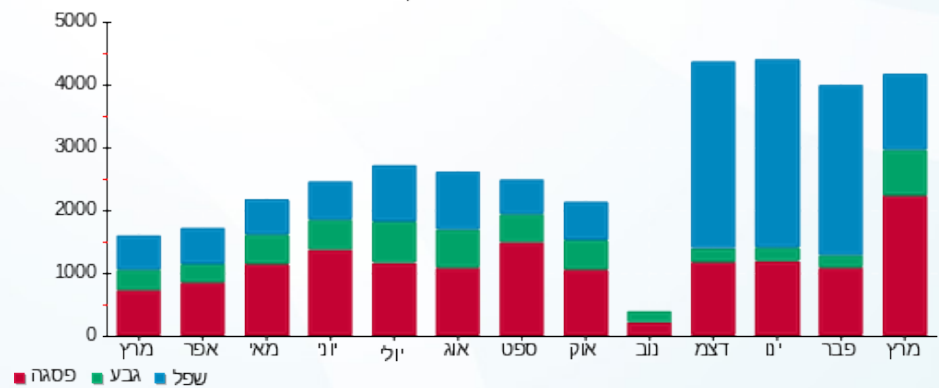
200.95 ₪	תשלום קבוע	
11.08 ₪	תשלום עבור גודל חיבור בKVA (3x100)	
1,862.85 ₪	סה"כ לתשלום	לא כולל מע"מ

התפלגות חיוב בש"ח לפי תעו"ז



פסגה (1,002.14 ₪)  
 גבע (271.02 ₪)  
 שפל (377.66 ₪)

הסטוריית צריכה בקוט"ש





19/04/20 תאריך הפקדה:  
 31/03/20 תאריך קריאה נוכחית:  
 01/03/20 תאריך קריאה קודמת:

שם דייר: אייקון פיטנס  
 שם אתר: מרכז מסחרי חדרה

לקוח/ה נכבד/ה, אנו מתכבדים להגיש את חישוב צריכת החשמל לתקופה 01/03/20 - 31/03/20:

אייקון פיטנס - 5 - 81018565(3x630)

סוג תעריף	סוג צריכה	קריאה קודמת	קריאה נוכחית	סה"כ צריכה בקוט"ש	מחיר לקוט"ש בא"ג	סה"כ לתשלום
פרטי חשבון עבור תאריכים:						
777	פסגה	01/03/20	31/03/20	7,575.83	45.44	3,442.46 ₪
778	גבע	121,665.36	124,085.74	2,420.38	37.65	911.27 ₪
779	שפל	264,291.32	267,937.46	3,646.14	31.07	1,132.86 ₪

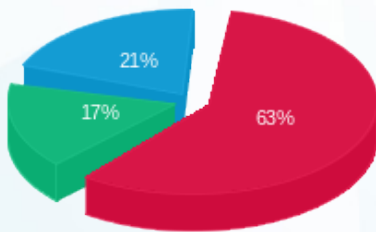
סה"כ לדייר:

פסגה	גבע	שפל	סה"כ	שיא ביקוש
7,575.83	2,420.38	3,646.14	13,642.36	19.38
3,442.46 ₪	911.27 ₪	1,132.86 ₪	5,486.59 ₪	

סה"כ צריכה  
 סה"כ לתשלום

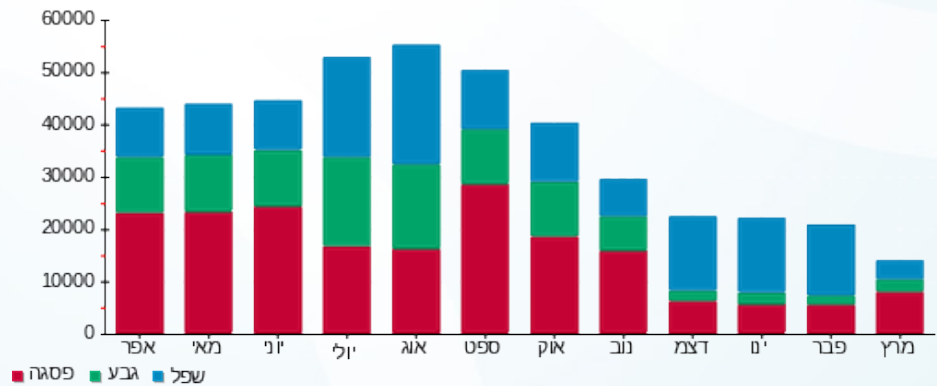
200.95 ₪	תשלום קבוע	
69.78 ₪	תשלום עבור גודל חיבור בKVA (3x630)	
5,757.32 ₪	סה"כ לתשלום	לא כולל מע"מ

התפלגות חיוב בש"ח לפי תעו"ז



■ פסגה (3,442.46 ₪) 63%  
 ■ גבע (911.27 ₪) 17%  
 ■ שפל (1,132.86 ₪) 21%

הסטוריית צריכה בקוט"ש



■ פסגה ■ גבע ■ שפל





19/04/20 תאריך הפקה:  
 31/03/20 תאריך קריאה נוכחית:  
 01/03/20 תאריך קריאה קודמת:

שם דייר: אצה סושי  
 שם אתר: מרכז מסחרי חדרה

לקוח/ה נכבד/ה, אנו מתכבדים להגיש את חישוב צריכת החשמל לתקופה 01/03/20 - 31/03/20:

אצה סושי - 6 - 81018565 (3x100)

סוג תעריף	סוג צריכה	קריאה קודמת	קריאה נוכחית	סה"כ צריכה בקוט"ש	מחיר לקוט"ש בא"ג	סה"כ לתשלום
		01/03/20	31/03/20			
777	פסגה	199,860.76	201,681.33	1,820.56	45.44	827.26 ₪
778	גבע	92,486.64	93,043.89	557.25	37.65	209.81 ₪
779	שפל	195,858.82	196,774.86	916.04	31.07	284.61 ₪

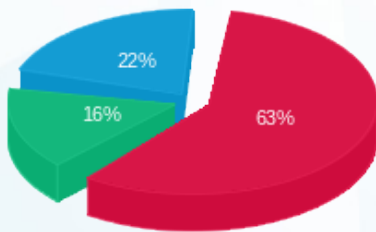
סה"כ לדיר:

פסגה	גבע	שפל	סה"כ	שיא ביקוש
1,820.56	557.25	916.04	3,293.86	8.98
827.26 ₪	209.81 ₪	284.61 ₪	1,321.68 ₪	

סה"כ צריכה  
 סה"כ לתשלום

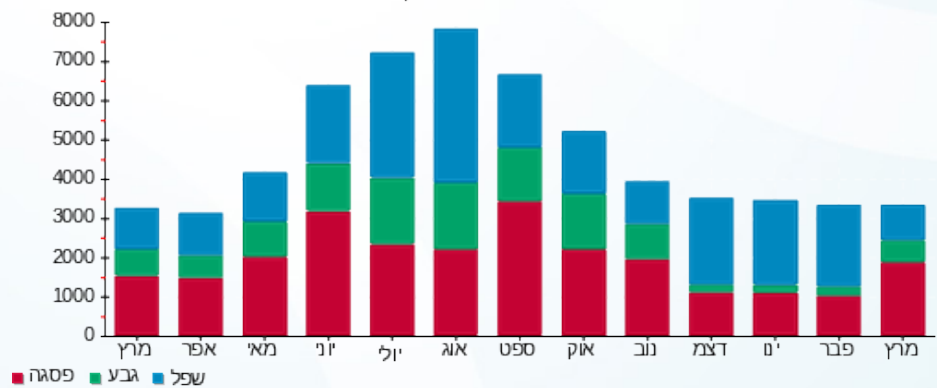
200.95 ₪	תשלום קבוע	
11.08 ₪	תשלום עבור גודל חיבור בKVA (3x100)	
1,533.71 ₪	סה"כ לתשלום	לא כולל מע"מ

התפלגות חיוב בש"ח לפי תע"ז



פסגה (827.26 ₪) 63%  
 גבע (209.81 ₪) 22%  
 שפל (284.61 ₪) 16%

הסטוריית צריכה בקוט"ש





19/04/20 תאריך הפקה:  
 31/03/20 תאריך קריאה נוכחית:  
 01/03/20 תאריך קריאה קודמת:

שם דייר: ארומה  
 שם אתר: מרכז מסחרי חדרה

לקוח/ה נכבד/ה, אנו מתכבדים להגיש את חישוב צריכת החשמל לתקופה 01/03/20 - 31/03/20:

ארומה - 2 - 81038215(3x160)

סוג תעריף	סוג צריכה	קריאה קודמת	קריאה נוכחית	סה"כ צריכה בקוט"ש	מחיר לקוט"ש בא"ג	סה"כ לתשלום
		01/03/20	31/03/20	פרטי חשבון עבור תאריכים:		
777	פסגה	478,470.00	484,277.00	5,807.00	45.44	2,638.70 ₪
778	גבע	260,138.80	261,949.20	1,810.40	37.65	681.62 ₪
779	שפל	487,995.20	491,240.60	3,245.40	31.07	1,008.35 ₪

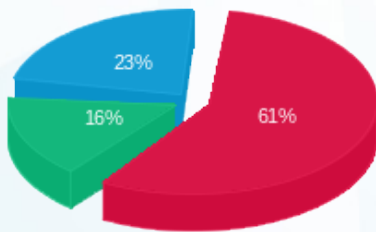
סה"כ לדיר:

פסגה	גבע	שפל	סה"כ	שיא ביקוש
5,807.00	1,810.40	3,245.40	10,862.80	21.40
2,638.70 ₪	681.62 ₪	1,008.35 ₪	4,328.66 ₪	

סה"כ צריכה  
 סה"כ לתשלום

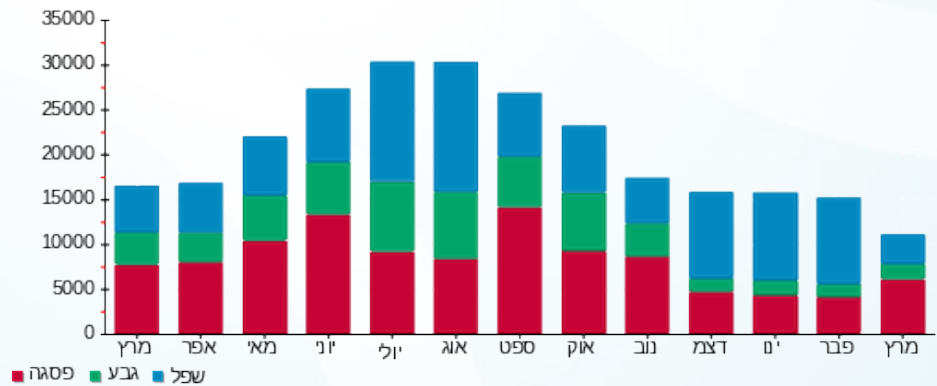
200.95 ₪	תשלום קבוע	
17.72 ₪	תשלום עבור גודל חיבור בKVA (3x160)	
4,547.33 ₪	סה"כ לתשלום	לא כולל מע"מ

התפלגות חיוב בש"ח לפי תע"ז



■ פסגה (2,638.70 ₪)  
 ■ גבע (681.62 ₪)  
 ■ שפל (1,008.35 ₪)

הסטוריית צריכה בקוט"ש





19/04/20 תאריך הפקה:  
 31/03/20 תאריך קריאה נוכחית:  
 01/03/20 תאריך קריאה קודמת:

שם דייר: בליקר בייקרי  
 שם אתר: מרכז מסחרי חדרה

לקוח/ה נכבד/ה, אנו מתכבדים להגיש את חישוב צריכת החשמל לתקופה 01/03/20 - 31/03/20:

בליקר בייקרי - 5 - 81022628(3x160)

סוג תעריף	סוג צריכה	קריאה קודמת	קריאה נוכחית	סה"כ צריכה בקוט"ש	מחיר לקוט"ש בא"ג	סה"כ לתשלום
		01/03/20	31/03/20	פרטי חשבון עבור תאריכים:		
777	פסגה	433,658.60	438,422.80	4,764.20	45.44	2,164.85 ₪
778	גבע	217,887.40	219,281.60	1,394.20	37.65	524.92 ₪
779	שפל	413,603.60	415,473.20	1,869.60	31.07	580.88 ₪

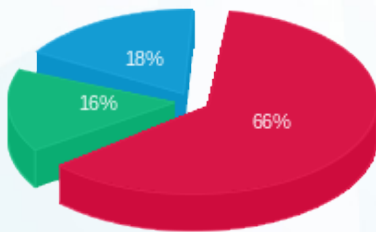
סה"כ לדייר:

פסגה	גבע	שפל	סה"כ	שיא ביקוש
4,764.20	1,394.20	1,869.60	8,028.00	10.60
2,164.85 ₪	524.92 ₪	580.88 ₪	3,270.65 ₪	

סה"כ צריכה  
 סה"כ לתשלום

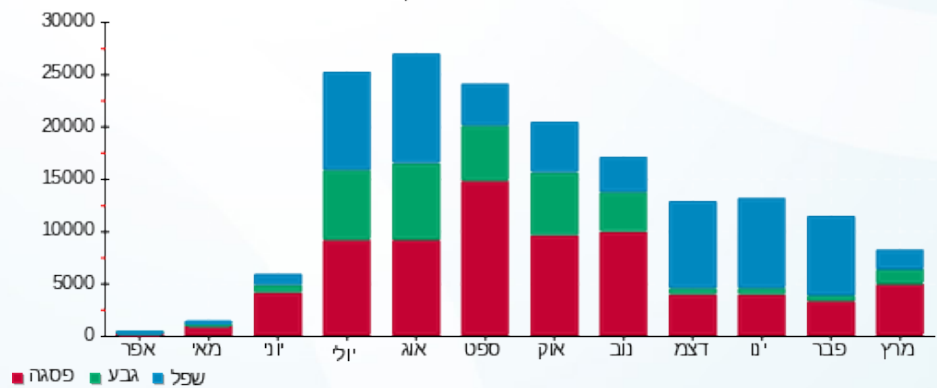
200.95 ₪	תשלום קבוע	
17.72 ₪	תשלום עבור גודל חיבור בKVA (3x160)	
3,489.32 ₪	סה"כ לתשלום	לא כולל מע"מ

התפלגות חיוב בש"ח לפי תעו"ז



פסגה (2,164.85 ₪) 66%  
 גבע (524.92 ₪) 16%  
 שפל (580.88 ₪) 18%

הסטוריית צריכה בקוט"ש



פסגה גבע שפל



19/04/20 תאריך הפקה:  
 31/03/20 תאריך קריאה נוכחית:  
 01/03/20 תאריך קריאה קודמת:

שם דייר: בנק מזרחי טפחות (כספומט)  
 שם אתר: מרכז מסחרי חדרה

לקוח/ה נכבד/ה, אנו מתכבדים להגיש את חישוב צריכת החשמל לתקופה 01/03/20 - 31/03/20:

בנק מזרחי טפחות (כספומט) - 6 - 81022628 (3x25)

סוג תעריף	סוג צריכה	קריאה קודמת	קריאה נוכחית	סה"כ צריכה בקוט"ש	מחיר לקוט"ש בא"ג	סה"כ לתשלום
פרטי חשבון עבור תאריכים:						
777	פסגה	01/03/20	31/03/20	83.55	45.44	37.97 ₪
778	גבע	4,998.90	5,029.60	30.70	37.65	11.56 ₪
779	שפל	12,000.85	12,081.10	80.25	31.07	24.93 ₪

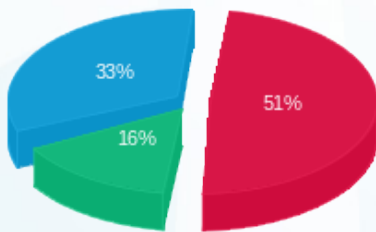
סה"כ לדייר:

פסגה	גבע	שפל	סה"כ	שיא ביקוש
83.55	30.70	80.25	194.50	0.35
₪ 37.97	₪ 11.56	₪ 24.93	₪ 74.46	

סה"כ צריכה  
 סה"כ לתשלום

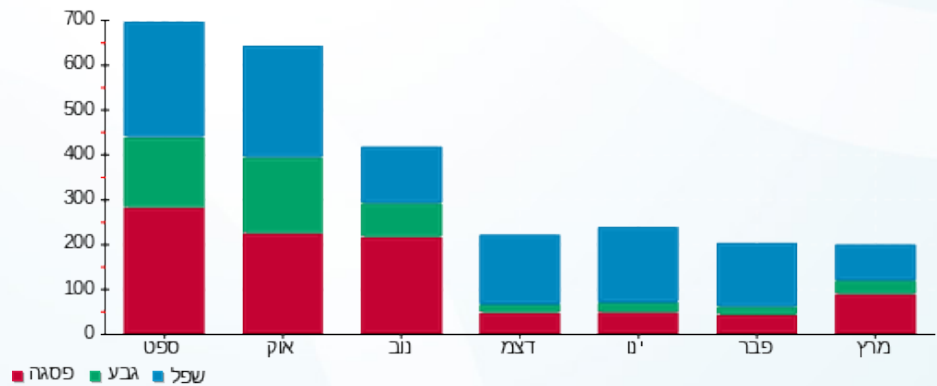
200.95 ₪	תשלום קבוע	
2.77 ₪	תשלום עבור גודל חיבור בKVA (3x25)	
278.18 ₪	סה"כ לתשלום	לא כולל מע"מ

התפלגות חיוב בש"ח לפי תעו"ז



פסגה (37.97 ₪) - 33%  
 גבע (11.56 ₪) - 16%  
 שפל (24.93 ₪) - 51%

הסטוריית צריכה בקוט"ש





19/04/20

תאריך הפקדה:

שם דייר: ג'ינג'ר - חנות בריאות  
שם אתר: מרכז מסחרי חדרה

31/03/20

תאריך קריאה נוכחית:

01/03/20

תאריך קריאה קודמת:

לקוח/ה נכבד/ה, אנו מתכבדים להגיש את חישוב צריכת החשמל לתקופה 01/03/20 - 31/03/20:

ג'ינג'ר - חנות בריאות - 8 - 81020401(0x0)

סה"כ לתשלום	מחיר לקוט"ש בא"ג	סה"כ צריכה בקוט"ש	קריאה נוכחית	קריאה קודמת	סוג צריכה	סוג תעריף
			31/03/20	01/03/20		פרטי חשבון עבור תאריכים:
₪ 545.05	45.44	1,199.50	1,528.10	328.60	פסגה	777
₪ 88.21	37.65	234.30	359.20	124.90	גבע	778
₪ 95.29	31.07	306.70	1,326.80	1,020.10	שפל	779

סה"כ לדייר:

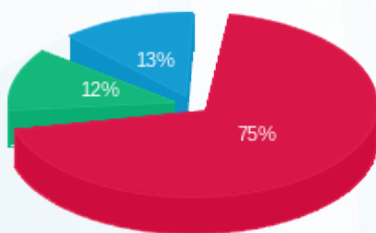
שיא ביקוש	סה"כ	שפל	גבע	פסגה
5.20	1,740.50	306.70	234.30	1,199.50
	₪ 728.56	₪ 95.29	₪ 88.21	₪ 545.05

סה"כ צריכה

סה"כ לתשלום

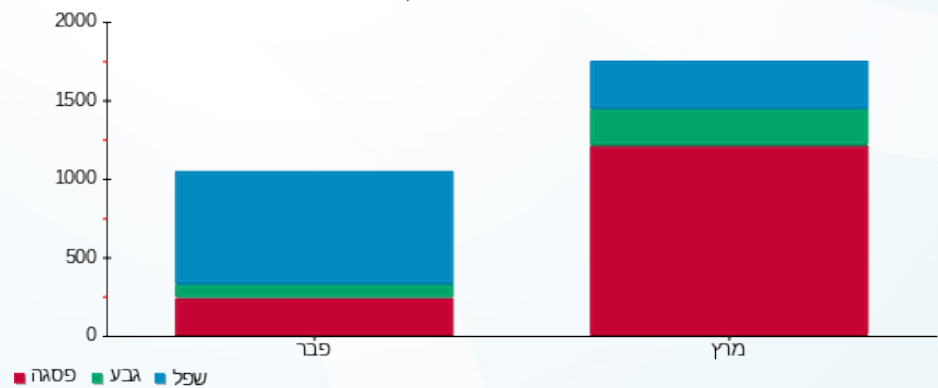
₪ 200.95	<b>תשלום קבוע</b>	
₪ 0.00	<b>תשלום עבור גודל חיבור בKVA (0x0)</b>	
₪ 929.51	<b>סה"כ לתשלום</b>	<b>לא כולל מע"מ</b>

התפלגות חיוב בש"ח לפי תעו"ז



■ פסגה (₪ 545.05)  
■ גבע (₪ 88.21)  
■ שפל (₪ 95.29)

הסטוריית צריכה בקוט"ש



■ פסגה ■ גבע ■ שפל





19/04/20

תאריך הפקדה:

שם דייר: גוט נייט סנטר  
שם אתר: מרכז מסחרי חדרה

31/03/20

תאריך קריאה נוכחית:

01/03/20

תאריך קריאה קודמת:

לקוח/ה נכבד/ה, אנו מתכבדים להגיש את חישוב צריכת החשמל לתקופה 01/03/20 - 31/03/20:

גוט נייט סנטר - 2 - 81018565 (3x160)

סוג תעריף	סוג צריכה	קריאה קודמת	קריאה נוכחית	סה"כ צריכה בקוט"ש	מחיר לקוט"ש בא"ג	סה"כ לתשלום
פרטי חשבון עבור תאריכים:						
		01/03/20	31/03/20			
777	פסגה	428,934.14	431,378.94	2,444.79	45.44	1,110.91 ₪
778	גבע	144,801.43	145,142.72	341.29	37.65	128.50 ₪
779	שפל	133,804.06	133,905.76	101.70	31.07	31.60 ₪

סה"כ לדייר:

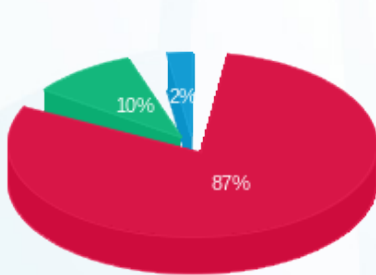
פסגה	גבע	שפל	סה"כ	שיא ביקוש
2,444.79	341.29	101.70	2,887.78	0.64
1,110.91 ₪	128.50 ₪	31.60 ₪	1,271.01 ₪	

סה"כ צריכה

סה"כ לתשלום

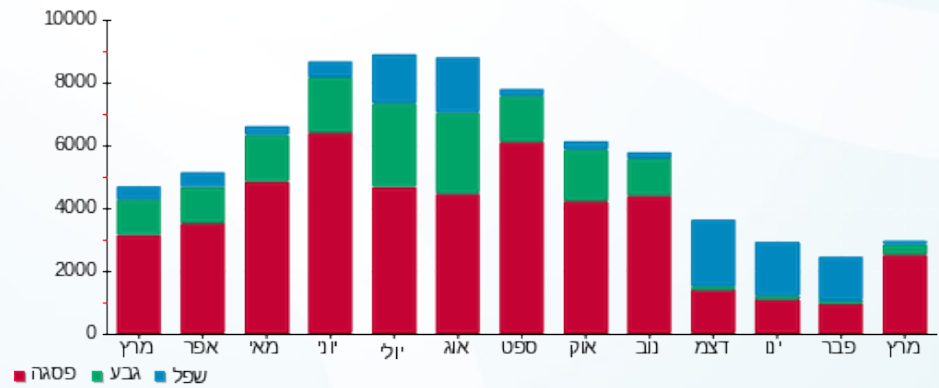
200.95 ₪	תשלום קבוע	
17.72 ₪	תשלום עבור גודל חיבור בKVA (3x160)	
1,489.68 ₪	סה"כ לתשלום	לא כולל מע"מ

התפלגות חיוב בש"ח לפי תעו"ז



- פסגה (1,110.91 ₪)
- גבע (128.50 ₪)
- שפל (31.60 ₪)

הסטוריית צריכה בקוט"ש





19/04/20 תאריך הפקדה:  
 31/03/20 תאריך קריאה נוכחית:  
 01/03/20 תאריך קריאה קודמת:

שם דייר: ד"ר גב  
 שם אתר: מרכז מסחרי חדרה

לקוח/ה נכבד/ה, אנו מתכבדים להגיש את חישוב צריכת החשמל לתקופה 01/03/20 - 31/03/20:

ד"ר גב - 3 - 81020401(0x0)

סה"כ לתשלום	מחיר לקוט"ש בא"ג	סה"כ צריכה בקוט"ש	קריאה נוכחית	קריאה קודמת	סוג צריכה	סוג תעריף
			31/03/20	01/03/20		פרטי חשבון עבור תאריכים:
710.91 ₪	45.44	1,564.50	3,158.00	1,593.50	פסגה	777
103.95 ₪	37.65	276.10	420.40	144.30	גבע	778
18.46 ₪	31.07	59.40	2,298.00	2,238.60	שפל	779

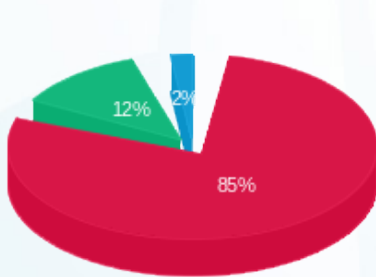
סה"כ לדייר:

שיא ביקוש	סה"כ	שפל	גבע	פסגה
0.20	1,900.00	59.40	276.10	1,564.50
	833.32 ₪	18.46 ₪	103.95 ₪	710.91 ₪

סה"כ צריכה  
 סה"כ לתשלום

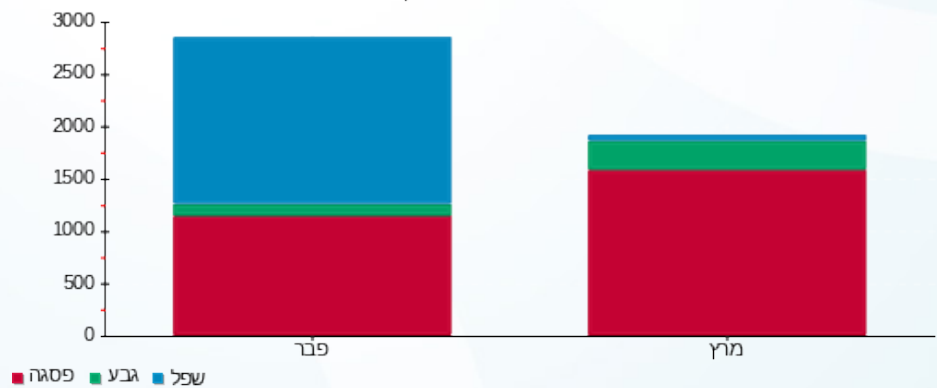
200.95 ₪	<b>תשלום קבוע</b>	
0.00 ₪	<b>תשלום עבור גודל חיבור בKVA (0x0)</b>	
1,034.27 ₪	<b>סה"כ לתשלום</b>	<b>לא כולל מע"מ</b>

התפלגות חיוב בש"ח לפי תעו"ז



פסגה (710.91 ₪)  
 גבע (103.95 ₪)  
 שפל (18.46 ₪)

הסטוריית צריכה בקוט"ש





19/04/20

תאריך הפיקה:

שם דייר: הוט מובייל אנטנות  
שם אתר: מרכז מסחרי חדרה

31/03/20

תאריך קריאה נוכחית:

01/03/20

תאריך קריאה קודמת:

לקוח/ה נכבד/ה, אנו מתכבדים להגיש את חישוב צריכת החשמל לתקופה 01/03/20 - 31/03/20:

הוט מובייל אנטנות - 3 - 81038215 (3x25)

סה"כ לתשלום	מחיר לקוט"ש בא"ג	סה"כ צריכה בקוט"ש	קריאה נוכחית	קריאה קודמת	סוג צריכה	סוג תעריף
			31/03/20	01/03/20		פרטי חשבון עבור תאריכים:
₪ 415.48	45.44	914.35	25,092.95	24,178.60	פסגה	777
₪ 125.34	37.65	332.90	13,637.55	13,304.65	גבע	778
₪ 246.29	31.07	792.70	40,841.25	40,048.55	שפל	779

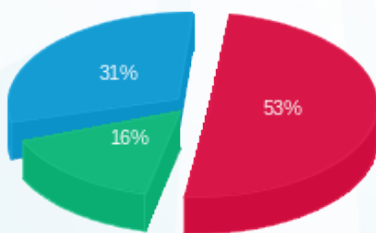
סה"כ לדייר:

שיא ביקוש	סה"כ	שפל	גבע	פסגה
2.85	2,039.95	792.70	332.90	914.35
	₪ 787.11	₪ 246.29	₪ 125.34	₪ 415.48

סה"כ צריכה  
סה"כ לתשלום

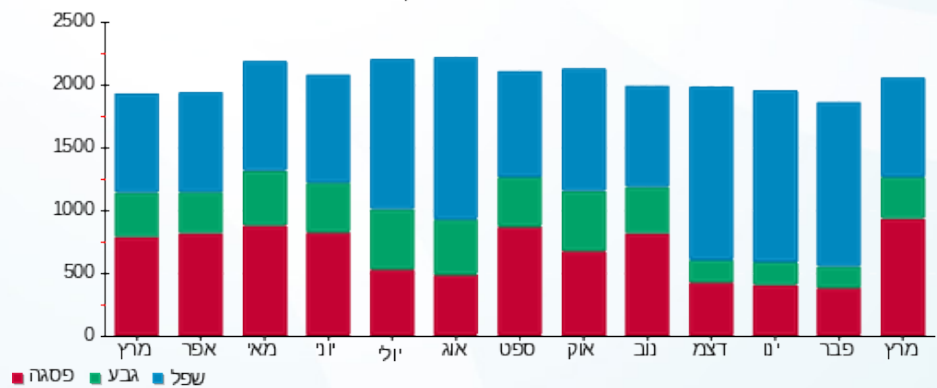
₪ 200.95	<b>תשלום קבוע</b>	
₪ 2.77	<b>תשלום עבור גודל חיבור בKVA (3x25)</b>	
₪ 990.83	<b>סה"כ לתשלום</b>	<b>לא כולל מע"מ</b>

התפלגות חיוב בש"ח לפי תעו"ז



■ פסגה (₪ 415.48)  
■ גבע (₪ 125.34)  
■ שפל (₪ 246.29)

הסטוריית צריכה בקוט"ש



■ פסגה ■ גבע ■ שפל





19/04/20 תאריך הפקה:  
 31/03/20 תאריך קריאה נוכחית:  
 01/03/20 תאריך קריאה קודמת:

שם דייר: הוט מובייל חנות  
 שם אתר: מרכז מסחרי חדרה

לקוח/ה נכבד/ה, אנו מתכבדים להגיש את חישוב צריכת החשמל לתקופה 01/03/20 - 31/03/20:

הוט מובייל חנות - 2 - 81022628(3x100)

סה"כ לתשלום	מחיר לקוט"ש בא"ג	סה"כ צריכה בקוט"ש	קריאה נוכחית	קריאה קודמת	סוג צריכה	סוג תעריף
			31/03/20	01/03/20		פרטי חשבון עבור תאריכים:
₪ 556.69	45.44	1,225.10	102,662.00	101,436.90	פסגה	777
₪ 108.28	37.65	287.60	39,553.30	39,265.70	גבע	778
₪ 171.10	31.07	550.70	80,608.40	80,057.70	שפל	779

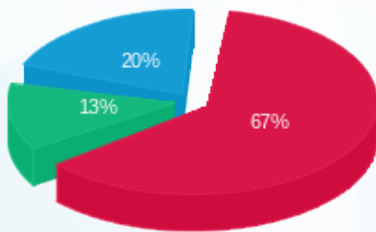
סה"כ לדיר:

שיא ביקוש	סה"כ	שפל	גבע	פסגה
2.60	2,063.40	550.70	287.60	1,225.10
	₪ 836.07	₪ 171.10	₪ 108.28	₪ 556.69

סה"כ צריכה  
 סה"כ לתשלום

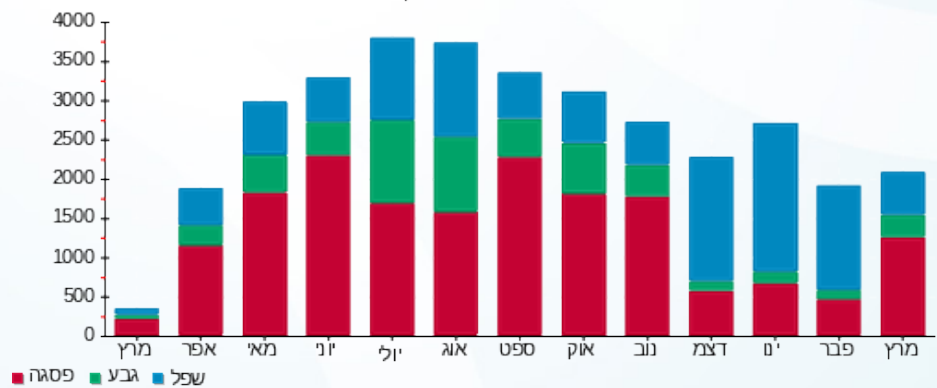
₪ 200.95	<b>תשלום קבוע</b>	
₪ 11.08	<b>תשלום עבור גודל חיבור בKVA (3x100)</b>	
₪ 1,048.10	<b>סה"כ לתשלום</b>	<b>לא כולל מע"מ</b>

התפלגות חיוב בש"ח לפי תעו"ז



פסגה (₪ 556.69) 67%  
 גבע (₪ 108.28) 13%  
 שפל (₪ 171.10) 20%

הסטוריית צריכה בקוט"ש



19/04/20 תאריך הפקה:  
 31/03/20 תאריך קריאה נוכחית:  
 01/03/20 תאריך קריאה קודמת:

שם דייר: החאן בר  
 שם אתר: מרכז מסחרי חדרה

**לקוח/ה נכבד/ה, אנו מתכבדים להגיש את חישוב צריכת החשמל לתקופה 01/03/20 - 31/03/20:**

החאן בר - 8 - 81018738 (3x100)

סה"כ לתשלום	מחיר לקוט"ש בא"ג	סה"כ צריכה בקוט"ש	קריאה נוכחית	קריאה קודמת	סוג צריכה	סוג תעריף
			31/03/20	01/03/20		פרטי חשבון עבור תאריכים:
292.68 ₪	45.44	644.10	71,151.90	70,507.80	פסגה	777
151.28 ₪	37.65	401.80	44,237.90	43,836.10	גבע	778
365.35 ₪	31.07	1,175.90	126,934.90	125,759.00	שפל	779

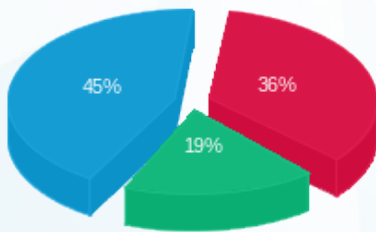
סה"כ לדיר:

שיא ביקוש	סה"כ	שפל	גבע	פסגה
20.40	2,221.80	1,175.90	401.80	644.10
	809.31 ₪	365.35 ₪	151.28 ₪	292.68 ₪

סה"כ צריכה  
 סה"כ לתשלום

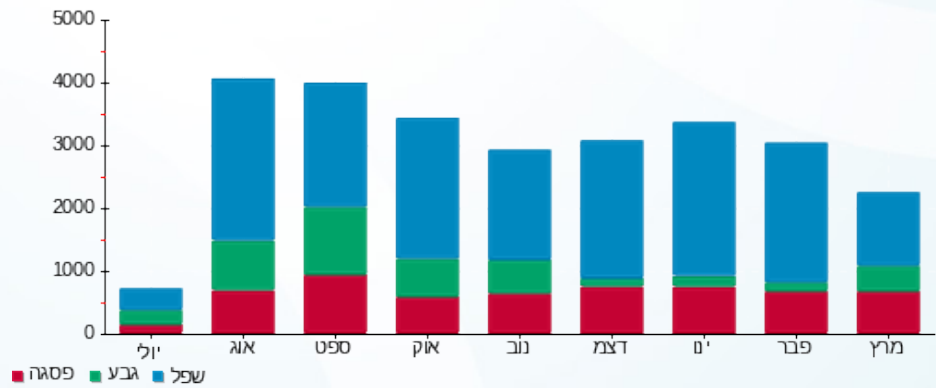
200.95 ₪	<b>תשלום קבוע</b>	
11.08 ₪	<b>תשלום עבור גודל חיבור בKVA (3x100)</b>	
1,021.33 ₪	<b>סה"כ לתשלום</b>	<b>לא כולל מע"מ</b>

התפלגות חיוב בש"ח לפי תעו"ז



■ פסגה (292.68 ₪)  
 ■ גבע (151.28 ₪)  
 ■ שפל (365.35 ₪)

הסטוריית צריכה בקוט"ש





19/04/20 תאריך הפקדה:  
 31/03/20 תאריך קריאה נוכחית:  
 01/03/20 תאריך קריאה קודמת:

שם דייר: הרמוניה לבית  
 שם אתר: מרכז מסחרי חדרה

לקוח/ה נכבד/ה, אנו מתכבדים להגיש את חישוב צריכת החשמל לתקופה 01/03/20 - 31/03/20:

הרמוניה לבית - 4 - 81018738(3x100)

סוג תעריף	סוג צריכה	קריאה קודמת	קריאה נוכחית	סה"כ צריכה בקוט"ש	מחיר לקוט"ש בא"ג	סה"כ לתשלום
			31/03/20	01/03/20	פרטי חשבון עבור תאריכים:	
777	פסגה	582,538.40	583,595.80	1,057.40	45.44	480.48 ₪
778	גבע	223,808.80	224,001.40	192.60	37.65	72.51 ₪
779	שפל	229,253.40	229,310.40	57.00	31.07	17.71 ₪

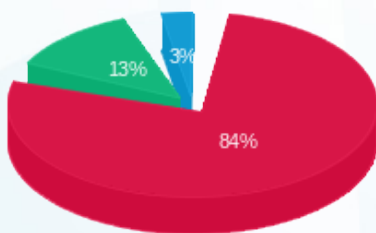
סה"כ לדייר:

פסגה	גבע	שפל	סה"כ	שיא ביקוש
1,057.40	192.60	57.00	1,307.00	0.60
480.48 ₪	72.51 ₪	17.71 ₪	570.71 ₪	

סה"כ צריכה  
 סה"כ לתשלום

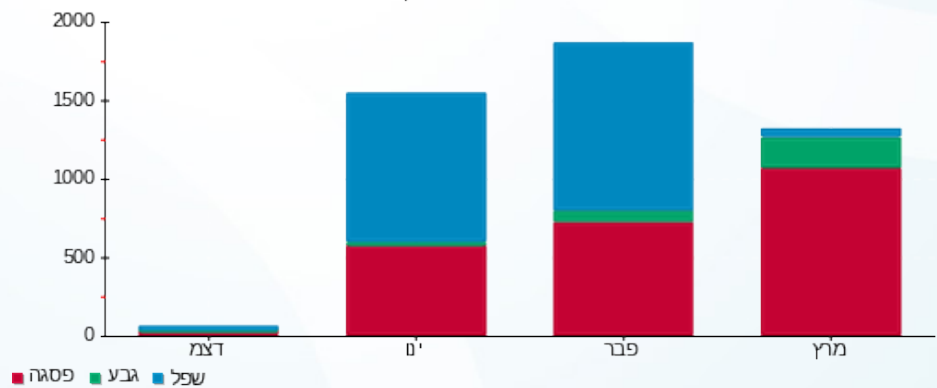
200.95 ₪	<b>תשלום קבוע</b>	
11.08 ₪	<b>תשלום עבור גודל חיבור בKVA (3x100)</b>	
782.73 ₪	<b>סה"כ לתשלום</b>	<b>לא כולל מע"מ</b>

התפלגות חיוב בש"ח לפי תעו"ז



פסגה (480.48 ₪)  
 גבע (72.51 ₪)  
 שפל (17.71 ₪)

הסטוריית צריכה בקוט"ש



19/04/20 תאריך הפקה:  
 31/03/20 תאריך קריאה נוכחית:  
 01/03/20 תאריך קריאה קודמת:

**שם דייר:** ווק אין ציוד ומסחר בע"מ  
**שם אתר:** מרכז מסחרי חדרה

**לקוח/ה נכבד/ה, אנו מתכבדים להגיש את חישוב צריכת החשמל לתקופה 01/03/20 - 31/03/20:**

**ווק אין ציוד ומסחר בע"מ - 5 - 81020401(0x0)**

סה"כ לתשלום	מחיר לקוט"ש בא"ג	סה"כ צריכה בקוט"ש	קריאה נוכחית	קריאה קודמת	סוג צריכה	סוג תעריף
			31/03/20	01/03/20		פרטי חשבון עבור תאריכים:
₪ 415.69	45.44	914.80	1,511.40	596.60	פסגה	777
₪ 61.29	37.65	162.80	269.20	106.40	גבע	778
₪ 61.86	31.07	199.10	1,481.70	1,282.60	שפל	779

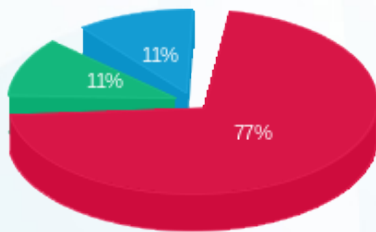
**סה"כ לדייר:**

שיא ביקוש	סה"כ	שפל	גבע	פסגה
0.80	1,276.70	199.10	162.80	914.80
	₪ 538.84	₪ 61.86	₪ 61.29	₪ 415.69

**סה"כ צריכה**  
**סה"כ לתשלום**

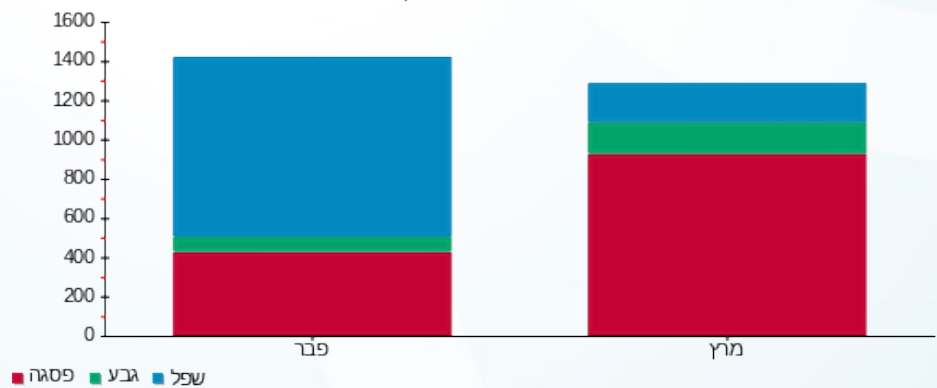
₪ 200.95	<b>תשלום קבוע</b>	
₪ 0.00	<b>תשלום עבור גודל חיבור בKVA (0x0)</b>	
₪ 739.79	<b>סה"כ לתשלום</b>	<b>לא כולל מע"מ</b>

התפלגות חיוב בש"ח לפי תעו"ז



■ פסגה (₪ 415.69)  
 ■ גבע (₪ 61.29)  
 ■ שפל (₪ 61.86)

הסטוריית צריכה בקוט"ש





19/04/20 תאריך הפקה:  
 31/03/20 תאריך קריאה נוכחית:  
 01/03/20 תאריך קריאה קודמת:

שם דייר: זר פור יו  
 שם אתר: מרכז מסחרי חדרה

לקוח/ה נכבד/ה, אנו מתכבדים להגיש את חישוב צריכת החשמל לתקופה 01/03/20 - 31/03/20:

זר פור יו - 2 - 81018430 (3x100)

סוג תעריף	סוג צריכה	קריאה קודמת	קריאה נוכחית	סה"כ צריכה בקוט"ש	מחיר לקוט"ש בא"ג	סה"כ לתשלום
		01/03/20	31/03/20	פרטי חשבון עבור תאריכים:		
777	פסגה	96,474.15	98,007.32	1,533.16	45.44	696.67 ₪
778	גבע	35,728.04	36,026.76	298.72	37.65	112.47 ₪
779	שפל	46,842.92	47,254.47	411.55	31.07	127.87 ₪

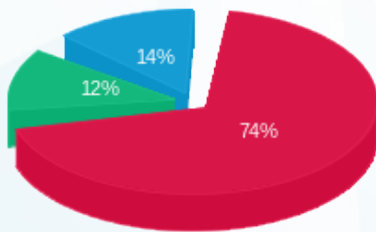
סה"כ לדייר:

פסגה	גבע	שפל	סה"כ	שיא ביקוש
1,533.16	298.72	411.55	2,243.43	4.62
696.67 ₪	112.47 ₪	127.87 ₪	937.01 ₪	

סה"כ צריכה  
 סה"כ לתשלום

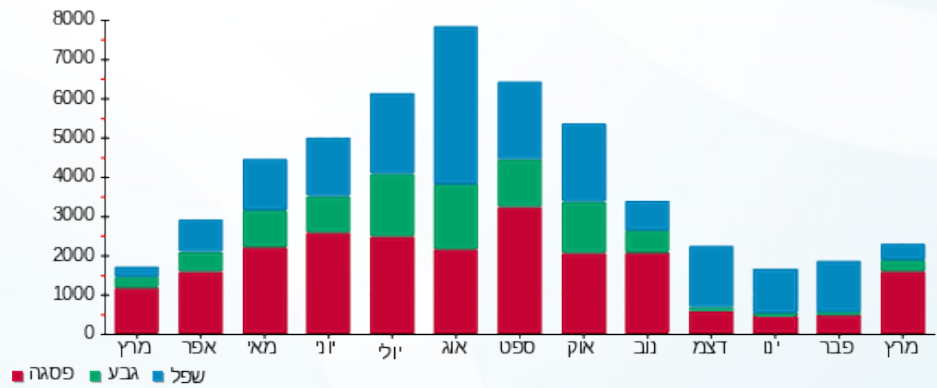
200.95 ₪	תשלום קבוע	
11.08 ₪	תשלום עבור גודל חיבור בKVA (3x100)	
1,149.03 ₪	סה"כ לתשלום	לא כולל מע"מ

התפלגות חיוב בש"ח לפי תעו"ז



■ פסגה (696.67 ₪)  
 ■ גבע (112.47 ₪)  
 ■ שפל (127.87 ₪)

הסטוריית צריכה בקוט"ש



19/04/20 תאריך הפקדה:  
 31/03/20 תאריך קריאה נוכחית:  
 01/03/20 תאריך קריאה קודמת:

שם דייר: זר פור יו  
 שם אתר: מרכז מסחרי חדרה

לקוח/ה נכבד/ה, אנו מתכבדים להגיש את חישוב צריכת החשמל לתקופה 01/03/20 - 31/03/20:

זר פור יו - 4 - 81018430(3x100)

סה"כ לתשלום	מחיר לקוט"ש בא"ג	סה"כ צריכה בקוט"ש	קריאה נוכחית	קריאה קודמת	סוג צריכה	סוג תעריף
			31/03/20	01/03/20	פרטי חשבון עבור תאריכים:	
18.70 ₪	45.44	41.16	8,632.19	8,591.03	פסגה	777
4.25 ₪	37.65	11.28	2,703.42	2,692.14	גבע	778
6.87 ₪	31.07	22.11	3,273.72	3,251.61	שפל	779

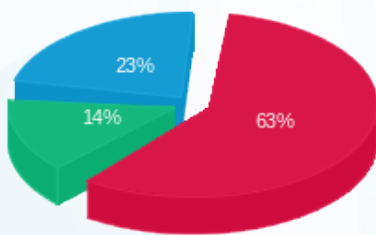
סה"כ לדייר:

שיא ביקוש	סה"כ	שפל	גבע	פסגה
0.50	74.55	22.11	11.28	41.16
	29.82 ₪	6.87 ₪	4.25 ₪	18.70 ₪

סה"כ צריכה  
 סה"כ לתשלום

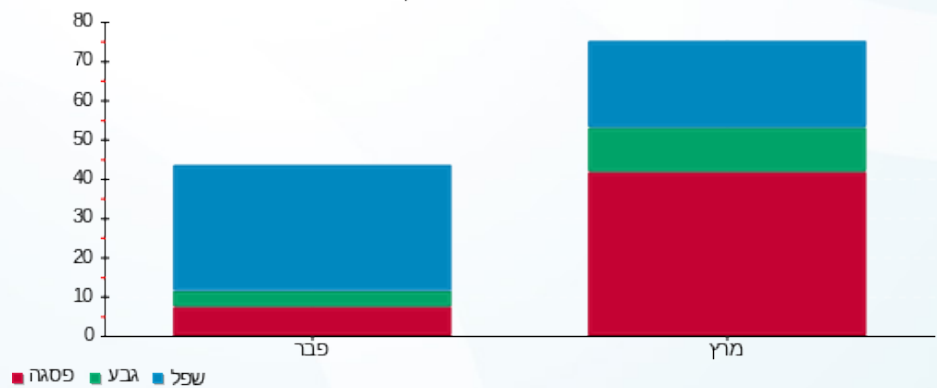
200.95 ₪	<b>תשלום קבוע</b>	
11.08 ₪	<b>תשלום עבור גודל חיבור בKVA (3x100)</b>	
241.85 ₪	<b>סה"כ לתשלום</b>	<b>לא כולל מע"מ</b>

התפלגות חיוב בש"ח לפי תעו"ז



■ פסגה (18.70 ₪)  
 ■ גבע (4.25 ₪)  
 ■ שפל (6.87 ₪)

הסטוריית צריכה בקוט"ש





19/04/20 תאריך הפקה:  
 31/03/20 תאריך קריאה נוכחית:  
 01/03/20 תאריך קריאה קודמת:

שם דייר: טרקלין חשמל  
 שם אתר: מרכז מסחרי חדרה

לקוח/ה נכבד/ה, אנו מתכבדים להגיש את חישוב צריכת החשמל לתקופה 01/03/20 - 31/03/20:

טרקלין חשמל - 3 - 81018565 (3x100)

סוג תעריף	סוג צריכה	קריאה קודמת	קריאה נוכחית	סה"כ צריכה בקוט"ש	מחיר לקוט"ש בא"ג	סה"כ לתשלום
פרטי חשבון עבור תאריכים:						
		01/03/20	31/03/20			
777	פסגה	395,497.94	399,145.89	3,647.95	45.44	1,657.63 ₪
778	גבע	136,172.64	136,868.02	695.38	37.65	261.81 ₪
779	שפל	176,258.79	176,978.18	719.39	31.07	223.51 ₪

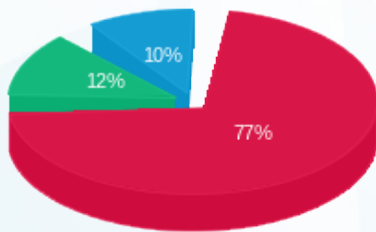
סה"כ לדייר:

פסגה	גבע	שפל	סה"כ	שיא ביקוש
3,647.95	695.38	719.39	5,062.72	7.12
1,657.63 ₪	261.81 ₪	223.51 ₪	2,142.95 ₪	

סה"כ צריכה  
 סה"כ לתשלום

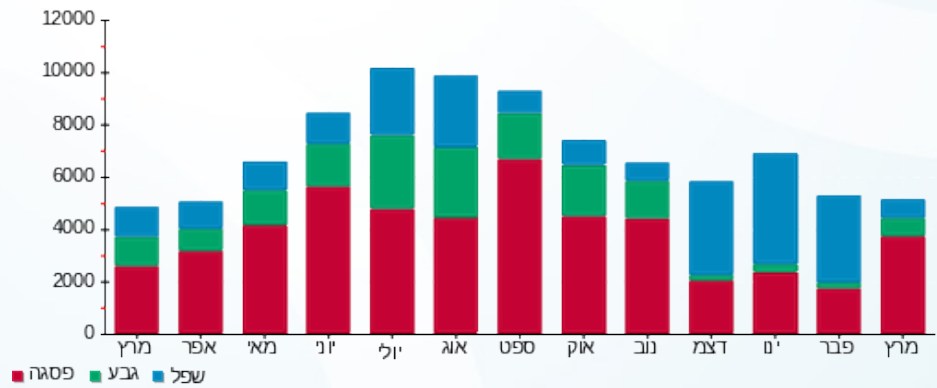
200.95 ₪	<b>תשלום קבוע</b>	
11.08 ₪	<b>תשלום עבור גודל חיבור בKVA (3x100)</b>	
2,354.98 ₪	<b>סה"כ לתשלום</b>	<b>לא כולל מע"מ</b>

התפלגות חיוב בש"ח לפי תע"ז



■ פסגה (1,657.63 ₪)  
 ■ גבע (261.81 ₪)  
 ■ שפל (223.51 ₪)

הסטוריית צריכה בקוט"ש



19/04/20 תאריך הפקדה:  
 31/03/20 תאריך קריאה נוכחית:  
 01/03/20 תאריך קריאה קודמת:

שם דייר: ינות ביתן -סופרמרקט  
 שם אתר: מרכז מסחרי חדרה

לקוח/ה נכבד/ה, אנו מתכבדים להגיש את חישוב צריכת החשמל לתקופה 01/03/20 - 31/03/20:

יינות ביתן -סופרמרקט - 1 - 81018430(3x1250)

סוג תעריף	סוג צריכה	קריאה קודמת	קריאה נוכחית	סה"כ צריכה בקוט"ש	מחיר לקוט"ש בא"ג	סה"כ לתשלום
		01/03/20	31/03/20			
777	פסגה	5,501,364.48	5,559,384.83	58,020.35	45.44	26,364.45 ₪
778	גבע	2,779,456.08	2,799,096.70	19,640.63	37.65	7,394.70 ₪
779	שפל	6,665,407.43	6,706,649.65	41,242.22	31.07	12,813.96 ₪

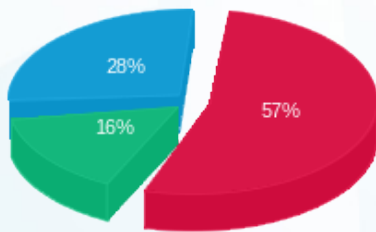
סה"כ לדייר:

פסגה	גבע	שפל	סה"כ	שיא ביקוש
58,020.35	19,640.63	41,242.22	118,903.20	243.20
26,364.45 ₪	7,394.70 ₪	12,813.96 ₪	46,573.10 ₪	

סה"כ צריכה  
 סה"כ לתשלום

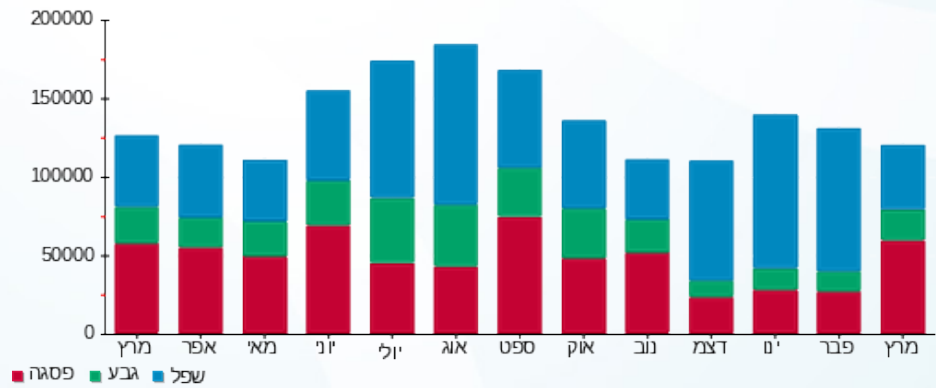
200.95 ₪	<b>תשלום קבוע</b>	
138.45 ₪	<b>תשלום עבור גודל חיבור בKVA (3x1250)</b>	
46,912.50 ₪	<b>סה"כ לתשלום</b>	<b>לא כולל מע"מ</b>

התפלגות חיוב בש"ח לפי תעו"ז



■ פסגה (26,364.45 ₪)  
 ■ גבע (7,394.70 ₪)  
 ■ שפל (12,813.96 ₪)

הסטוריית צריכה בקוט"ש





19/04/20 תאריך הפקה:  
 31/03/20 תאריך קריאה נוכחית:  
 01/03/20 תאריך קריאה קודמת:

שם דייר: כיסא בגינה  
 שם אתר: מרכז מסחרי חדרה

לקוח/ה נכבד/ה, אנו מתכבדים להגיש את חישוב צריכת החשמל לתקופה 01/03/20 - 31/03/20:

כיסא בגינה - 1 - 81038215 (3x100)

סוג תעריף	סוג צריכה	קריאה קודמת	קריאה נוכחית	סה"כ צריכה בקוט"ש	מחיר לקוט"ש בא"ג	סה"כ לתשלום
		01/03/20	31/03/20			
777	פסגה	128,223.50	129,661.80	1,438.30	45.44	653.56 ₪
778	גבע	38,588.10	38,809.30	221.20	37.65	83.28 ₪
779	שפל	30,354.50	30,497.70	143.20	31.07	44.49 ₪

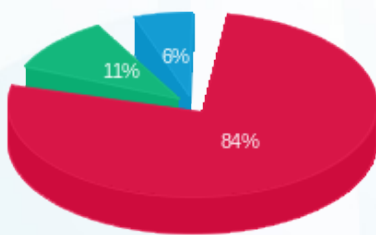
סה"כ לדיר:

פסגה	גבע	שפל	סה"כ	שיא ביקוש
1,438.30	221.20	143.20	1,802.70	0.80
653.56 ₪	83.28 ₪	44.49 ₪	781.34 ₪	

סה"כ צריכה  
 סה"כ לתשלום

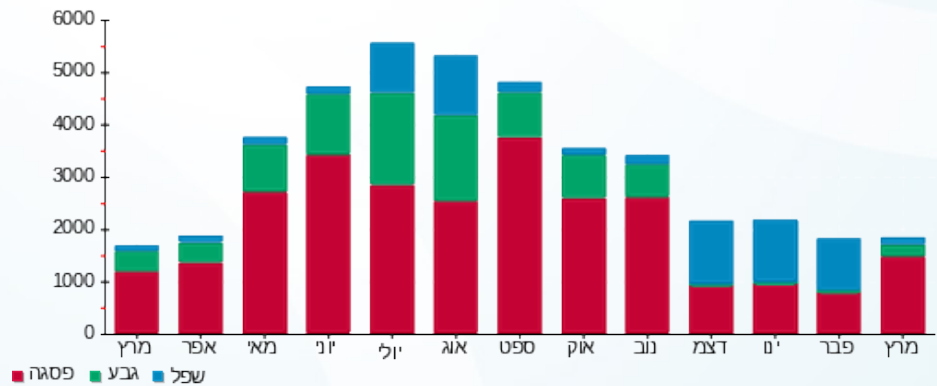
200.95 ₪	<b>תשלום קבוע</b>	
11.08 ₪	<b>תשלום עבור גודל חיבור בKVA (3x100)</b>	
993.36 ₪	<b>סה"כ לתשלום</b>	<b>לא כולל מע"מ</b>

התפלגות חיוב בש"ח לפי תעו"ז



פסגה (653.56 ₪) 84%  
 גבע (83.28 ₪) 11%  
 שפל (44.49 ₪) 6%

הסטוריית צריכה בקוט"ש





19/04/20 תאריך הפקדה:  
 31/03/20 תאריך קריאה נוכחית:  
 01/03/20 תאריך קריאה קודמת:

שם דייר: כיתן  
 שם אתר: מרכז מסחרי חדרה

לקוח/ה נכבד/ה, אנו מתכבדים להגיש את חישוב צריכת החשמל לתקופה 01/03/20 - 31/03/20:

כיתן - 3 - 81018430 (3x100)

סה"כ לתשלום	מחיר לקוט"ש בא"ג	סה"כ צריכה בקוט"ש	קריאה נוכחית	קריאה קודמת	סוג צריכה	סוג תעריף
			31/03/20	01/03/20		פרטי חשבון עבור תאריכים:
102.52 ₪	45.44	225.61	73,625.49	73,399.88	פסגה	777
17.34 ₪	37.65	46.05	24,301.28	24,255.23	גבע	778
21.89 ₪	31.07	70.46	32,385.77	32,315.32	שפל	779

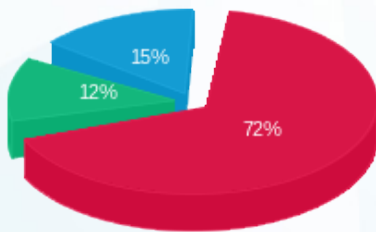
סה"כ לדייר:

שיא ביקוש	סה"כ	שפל	גבע	פסגה
0.31	342.12	70.46	46.05	225.61
	141.75 ₪	21.89 ₪	17.34 ₪	102.52 ₪

סה"כ צריכה  
 סה"כ לתשלום

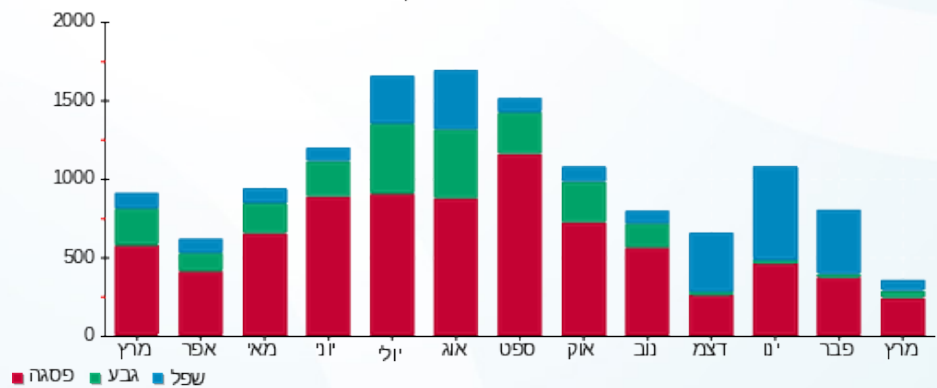
200.95 ₪	<b>תשלום קבוע</b>	
11.08 ₪	<b>תשלום עבור גודל חיבור בKVA (3x100)</b>	
353.77 ₪	<b>סה"כ לתשלום</b>	<b>לא כולל מע"מ</b>

התפלגות חיוב בש"ח לפי תעו"ז



■ פסגה (102.52 ₪)  
 ■ גבע (17.34 ₪)  
 ■ שפל (21.89 ₪)

הסטוריית צריכה בקוט"ש





19/04/20 תאריך הפקדה:  
 31/03/20 תאריך קריאה נוכחית:  
 01/03/20 תאריך קריאה קודמת:

שם דייר: לוח מא בניין B  
 שם אתר: מרכז מסחרי חדרה

לקוח/ה נכבד/ה, אנו מתכבדים להגיש את חישוב צריכת החשמל לתקופה 01/03/20 - 31/03/20:

לוח מא בניין 1 - (3x630)17313450 - B

סה"כ לתשלום	מחיר לקוט"ש בא"ג	סה"כ צריכה בקוט"ש	קריאה נוכחית	קריאה קודמת	סוג צריכה	סוג תעריף
			31/03/20	01/03/20		פרטי חשבון עבור תאריכים:
265.32 ₪	45.44	583.90	2,393.30	1,809.40	פסגה	777
41.53 ₪	37.65	110.30	296.70	186.40	גבע	778
107.50 ₪	31.07	346.00	5,122.40	4,776.40	שפל	779

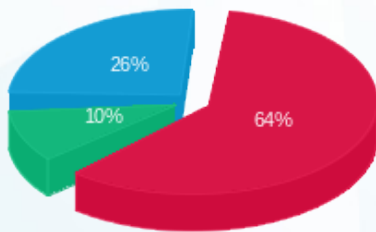
סה"כ לדייר:

שיא ביקוש	סה"כ	שפל	גבע	פסגה
201.60	1,040.20	346.00	110.30	583.90
	414.35 ₪	107.50 ₪	41.53 ₪	265.32 ₪

סה"כ צריכה  
 סה"כ לתשלום

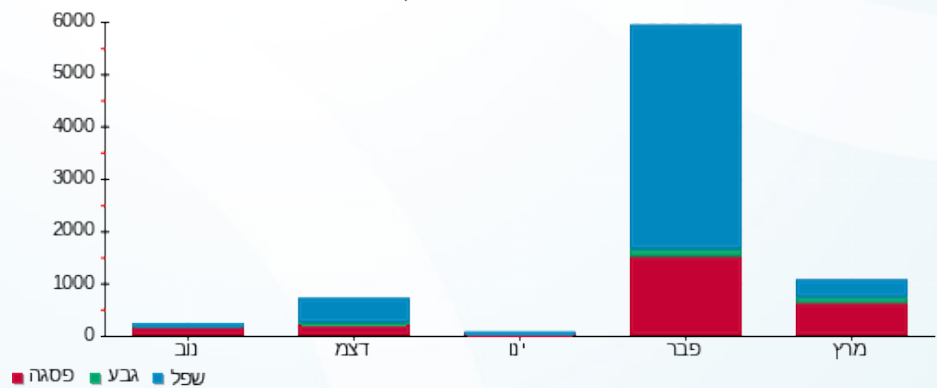
200.95 ₪	<b>תשלום קבוע</b>	
69.78 ₪	<b>תשלום עבור גודל חיבור בKVA (3x630)</b>	
685.08 ₪	<b>סה"כ לתשלום</b>	<b>לא כולל מע"מ</b>

התפלגות חיוב בש"ח לפי תעו"ז



■ פסגה (265.32 ₪)  
 ■ גבע (41.53 ₪)  
 ■ שפל (107.50 ₪)

הסטוריית צריכה בקוט"ש





19/04/20 תאריך הפקה:  
 31/03/20 תאריך קריאה נוכחית:  
 01/03/20 תאריך קריאה קודמת:

שם דייר: ללין  
 שם אתר: מרכז מסחרי חדרה

לקוח/ה נכבד/ה, אנו מתכבדים להגיש את חישוב צריכת החשמל לתקופה 01/03/20 - 31/03/20:

ללין - 6 - 81018430 (3x100)

סוג תעריף	סוג צריכה	קריאה קודמת	קריאה נוכחית	סה"כ צריכה בקוט"ש	מחיר לקוט"ש בא"ג	סה"כ לתשלום
		01/03/20	31/03/20			
777	פסגה	122,291.30	122,920.16	628.85	45.44	285.75 ₪
778	גבע	45,405.91	45,583.04	177.13	37.65	66.69 ₪
779	שפל	55,261.49	55,342.66	81.16	31.07	25.22 ₪

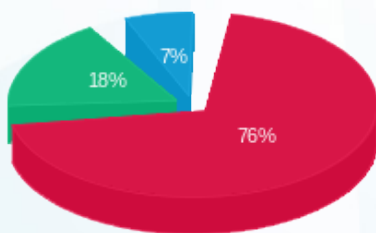
סה"כ לדיר:

פסגה	גבע	שפל	סה"כ	שיא ביקוש
628.85	177.13	81.16	887.14	0.15
285.75 ₪	66.69 ₪	25.22 ₪	377.66 ₪	

סה"כ צריכה  
 סה"כ לתשלום

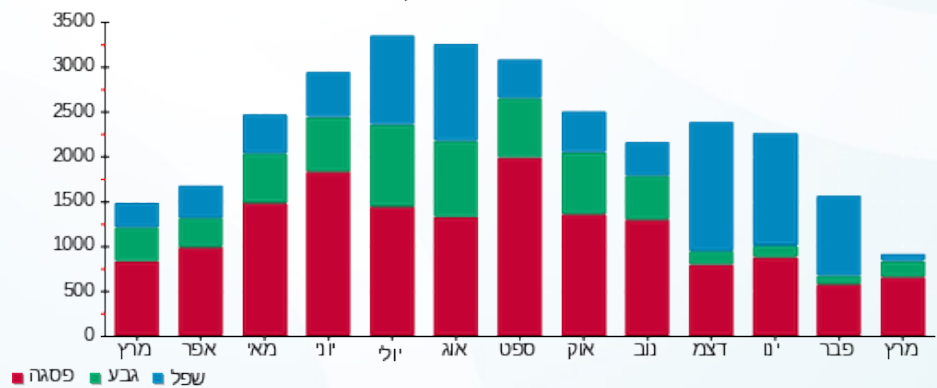
200.95 ₪	תשלום קבוע	
11.08 ₪	תשלום עבור גודל חיבור בKVA (3x100)	
589.68 ₪	סה"כ לתשלום	לא כולל מע"מ

התפלגות חיוב בש"ח לפי תעו"ז



■ פסגה (285.75 ₪)  
 ■ גבע (66.69 ₪)  
 ■ שפל (25.22 ₪)

הסטוריית צריכה בקוט"ש





19/04/20 תאריך הפקדה:  
 31/03/20 תאריך קריאה נוכחית:  
 01/03/20 תאריך קריאה קודמת:

שם דייר: מוצעים  
 שם אתר: מרכז מסחרי חדרה

לקוח/ה נכבד/ה, אנו מתכבדים להגיש את חישוב צריכת החשמל לתקופה 01/03/20 - 31/03/20:

מוצעים - 7 - 81038215(3x200)

סוג תעריף	סוג צריכה	קריאה קודמת	קריאה נוכחית	סה"כ צריכה בקוט"ש	מחיר לקוט"ש בא"ג	סה"כ לתשלום
פרטי חשבון עבור תאריכים:						
777	פסגה	01/03/20	31/03/20	4,096.40	45.44	1,861.40 ₪
778	גבע	10,388.60	11,200.80	812.20	37.65	305.79 ₪
779	שפל	15,437.20	16,449.20	1,012.00	31.07	314.43 ₪

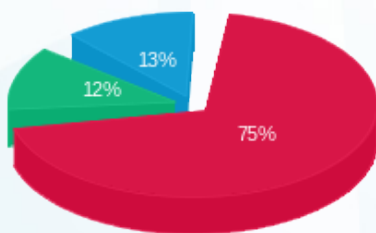
סה"כ לדייר:

פסגה	גבע	שפל	סה"כ	שיא ביקוש
4,096.40	812.20	1,012.00	5,920.60	6.20
1,861.40 ₪	305.79 ₪	314.43 ₪	2,481.63 ₪	

סה"כ צריכה  
 סה"כ לתשלום

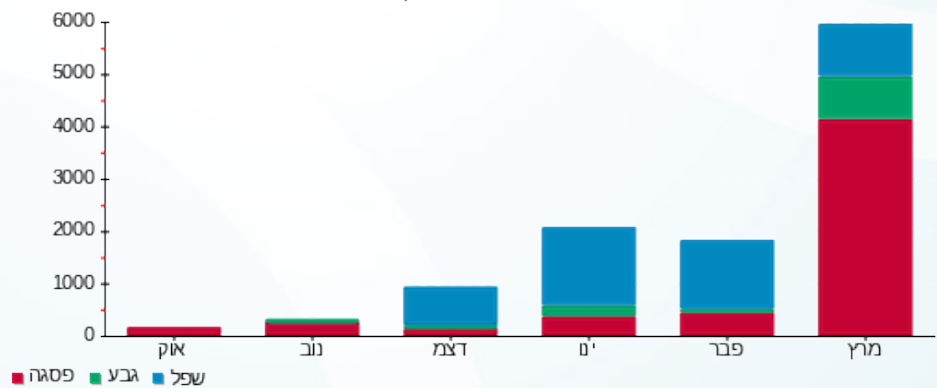
200.95 ₪	תשלום קבוע	
22.15 ₪	תשלום עבור גודל חיבור בKVA (3x200)	
2,704.73 ₪	סה"כ לתשלום	לא כולל מע"מ

התפלגות חיוב בש"ח לפי תע"ז



פסגה (1,861.40 ₪)  
 גבע (305.79 ₪)  
 שפל (314.43 ₪)

הסטוריית צריכה בקוט"ש





19/04/20 תאריך הפקה:  
 31/03/20 תאריך קריאה נוכחית:  
 01/03/20 תאריך קריאה קודמת:

שם דייר: מורדכיב שושנה  
 שם אתר: מרכז מסחרי חדרה

לקוח/ה נכבד/ה, אנו מתכבדים להגיש את חישוב צריכת החשמל לתקופה 01/03/20 - 31/03/20:

מורדכיב שושנה - 5 - (3x100)81018738

סוג תעריף	סוג צריכה	קריאה קודמת	קריאה נוכחית	סה"כ צריכה בקוט"ש	מחיר לקוט"ש בא"ג	סה"כ לתשלום
		01/03/20	31/03/20	פרטי חשבון עבור תאריכים:		
777	פסגה	202,487.40	203,726.00	1,238.60	45.44	562.82 ₪
778	גבע	116,961.30	117,400.10	438.80	37.65	165.21 ₪
779	שפל	261,254.30	262,111.00	856.70	31.07	266.18 ₪

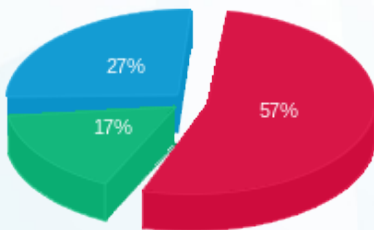
סה"כ לדיר:

פסגה	גבע	שפל	סה"כ	שיא ביקוש
1,238.60	438.80	856.70	2,534.10	5.90
562.82 ₪	165.21 ₪	266.18 ₪	994.20 ₪	

סה"כ צריכה  
 סה"כ לתשלום

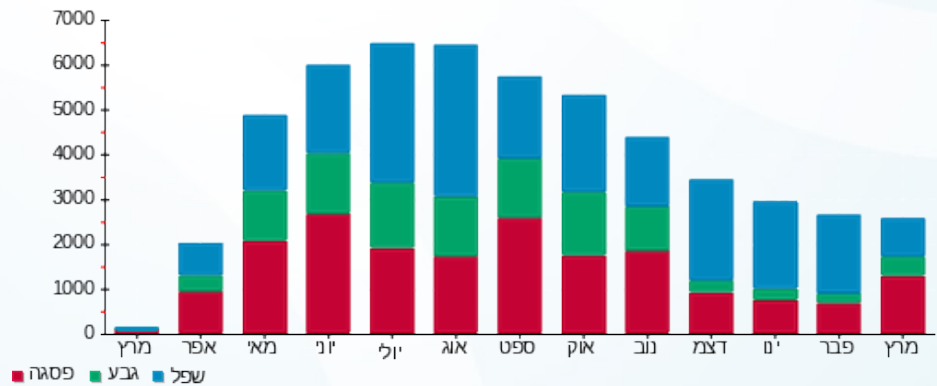
200.95 ₪	תשלום קבוע	
11.08 ₪	תשלום עבור גודל חיבור בKVA (3x100)	
1,206.23 ₪	סה"כ לתשלום	לא כולל מע"מ

התפלגות חיוב בש"ח לפי תעו"ז



פסגה (562.82 ₪)  
 גבע (165.21 ₪)  
 שפל (266.18 ₪)

הסטוריית צריכה בקוט"ש





19/04/20 תאריך הפקה:  
 31/03/20 תאריך קריאה נוכחית:  
 01/03/20 תאריך קריאה קודמת:

שם דייר: מחסני תאורה  
 שם אתר: מרכז מסחרי חדרה

לקוח/ה נכבד/ה, אנו מתכבדים להגיש את חישוב צריכת החשמל לתקופה 01/03/20 - 31/03/20:

מחסני תאורה - 2 - 81018738(3x160)

סוג תעריף	סוג צריכה	קריאה קודמת	קריאה נוכחית	סה"כ צריכה בקוט"ש	מחיר לקוט"ש בא"ג	סה"כ לתשלום
		01/03/20	31/03/20	פרטי חשבון עבור תאריכים:		
777	פסגה	415,920.60	420,490.00	4,569.40	45.44	2,076.34 ₪
778	גבע	148,626.20	149,905.60	1,279.40	37.65	481.69 ₪
779	שפל	158,715.00	160,734.40	2,019.40	31.07	627.43 ₪

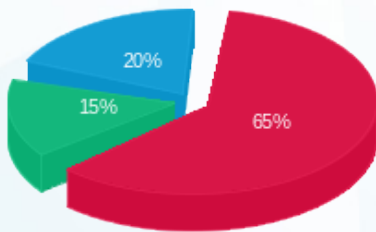
סה"כ לדייר:

פסגה	גבע	שפל	סה"כ	שיא ביקוש
4,569.40	1,279.40	2,019.40	7,868.20	9.60
2,076.34 ₪	481.69 ₪	627.43 ₪	3,185.46 ₪	

סה"כ צריכה  
 סה"כ לתשלום

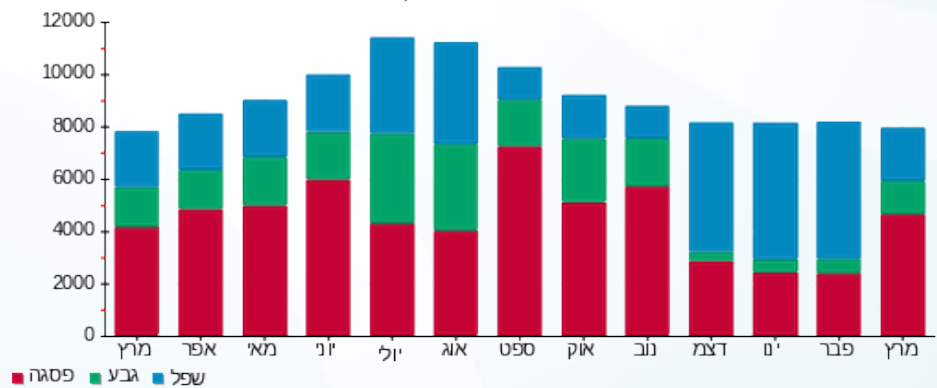
200.95 ₪	תשלום קבוע	
17.72 ₪	תשלום עבור גודל חיבור בKVA (3x160)	
3,404.13 ₪	סה"כ לתשלום	לא כולל מע"מ

התפלגות חיוב בש"ח לפי תע"ז



■ פסגה (2,076.34 ₪)  
 ■ גבע (481.69 ₪)  
 ■ שפל (627.43 ₪)

הסטוריית צריכה בקוט"ש





19/04/20 תאריך הפיקה:  
 31/03/20 תאריך קריאה נוכחית:  
 01/03/20 תאריך קריאה קודמת:

שם דייר: מפעל הפיס  
 שם אתר: מרכז מסחרי חדרה

לקוח/ה נכבד/ה, אנו מתכבדים להגיש את חישוב צריכת החשמל לתקופה 01/03/20 - 31/03/20:

מפעל הפיס - 7 - 81018565 (3x40)

סה"כ לתשלום	מחיר לקוט"ש בא"ג	סה"כ צריכה בקוט"ש	קריאה נוכחית	קריאה קודמת	סוג צריכה	סוג תעריף
			31/03/20	01/03/20		פרטי חשבון עבור תאריכים:
241.16 ₪	45.44	530.71	32,684.85	32,154.14	פסגה	777
64.02 ₪	37.65	170.03	15,470.65	15,300.62	גבע	778
143.49 ₪	31.07	461.82	42,838.92	42,377.10	שפל	779

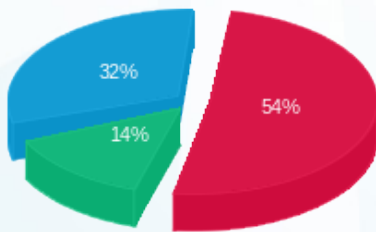
סה"כ לדייר:

שיא ביקוש	סה"כ	שפל	גבע	פסגה
2.79	1,162.57	461.82	170.03	530.71
	448.66 ₪	143.49 ₪	64.02 ₪	241.16 ₪

סה"כ צריכה  
 סה"כ לתשלום

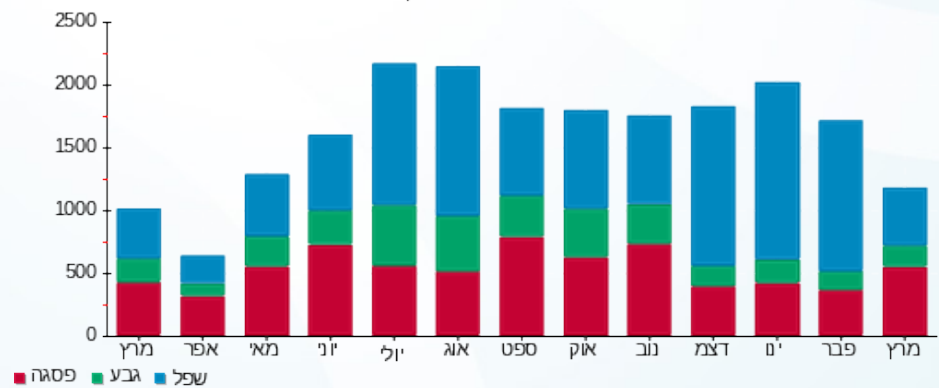
200.95 ₪	<b>תשלום קבוע</b>	
4.43 ₪	<b>תשלום עבור גודל חיבור בKVA (3x40)</b>	
654.04 ₪	<b>סה"כ לתשלום</b>	<b>לא כולל מע"מ</b>

התפלגות חיוב בש"ח לפי תעו"ז



■ פסגה (241.16 ₪)  
 ■ גבע (64.02 ₪)  
 ■ שפל (143.49 ₪)

הסטוריית צריכה בקוט"ש





19/04/20 תאריך הפקה:  
 31/03/20 תאריך קריאה נוכחית:  
 01/03/20 תאריך קריאה קודמת:

שם דייר: מקס סטוק  
 שם אתר: מרכז מסחרי חדרה

לקוח/ה נכבד/ה, אנו מתכבדים להגיש את חישוב צריכת החשמל לתקופה 01/03/20 - 31/03/20:

מקס סטוק - 3 - 81018438(3x250)

סוג תעריף	סוג צריכה	קריאה קודמת	קריאה נוכחית	סה"כ צריכה בקוט"ש	מחיר לקוט"ש בא"ג	סה"כ לתשלום
פרטי חשבון עבור תאריכים:						
777	פסגה	01/03/20	31/03/20	5,258.00	45.44	2,389.24 ₪
778	גבע	201,932.80	203,036.00	1,103.20	37.65	415.35 ₪
779	שפל	191,434.40	191,998.80	564.40	31.07	175.36 ₪

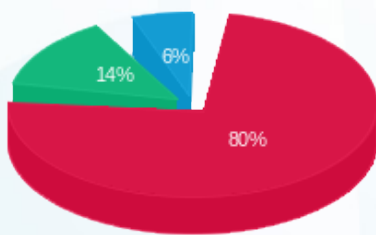
סה"כ לדיר:

פסגה	גבע	שפל	סה"כ	שיא ביקוש
5,258.00	1,103.20	564.40	6,925.60	28.40
2,389.24 ₪	415.35 ₪	175.36 ₪	2,979.95 ₪	

סה"כ צריכה  
 סה"כ לתשלום

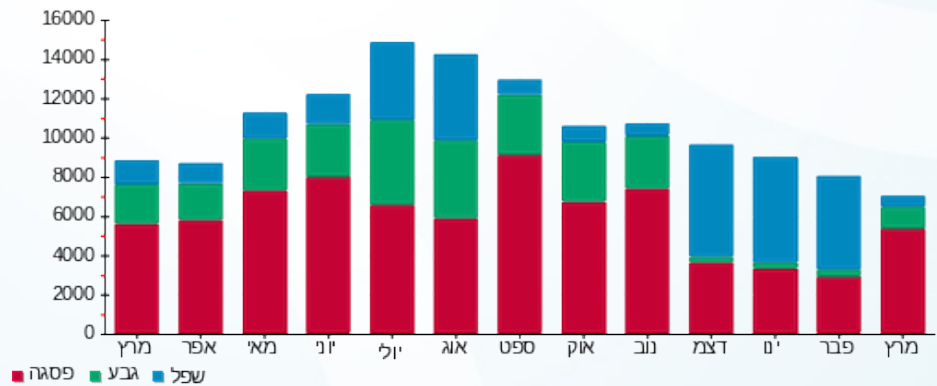
200.95 ₪	תשלום קבוע	
27.69 ₪	תשלום עבור גודל חיבור בKVA (3x250)	
3,208.59 ₪	סה"כ לתשלום	לא כולל מע"מ

התפלגות חיוב בש"ח לפי תע"ז



■ פסגה (2,389.24 ₪)  
 ■ גבע (415.35 ₪)  
 ■ שפל (175.36 ₪)

הסטוריית צריכה בקוט"ש





19/04/20 תאריך הפקה:  
 31/03/20 תאריך קריאה נוכחית:  
 01/03/20 תאריך קריאה קודמת:

שם דייר: נעמן פורצלן  
 שם אתר: מרכז מסחרי חדרה

לקוח/ה נכבד/ה, אנו מתכבדים להגיש את חישוב צריכת החשמל לתקופה 01/03/20 - 31/03/20:

נעמן פורצלן - 7 - (0x0)81020401

סה"כ לתשלום	מחיר לקוט"ש בא"ג	סה"כ צריכה בקוט"ש	קריאה נוכחית	קריאה קודמת	סוג צריכה	סוג תעריף
			31/03/20	01/03/20		פרטי חשבון עבור תאריכים:
₪ 577.82	45.44	1,271.60	2,041.90	770.30	פסגה	777
₪ 100.04	37.65	265.70	428.50	162.80	גבע	778
₪ 127.98	31.07	411.90	2,145.40	1,733.50	שפל	779

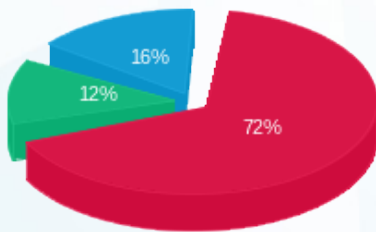
סה"כ לדייר:

שיא ביקוש	סה"כ	שפל	גבע	פסגה
7.70	1,949.20	411.90	265.70	1,271.60
	₪ 805.83	₪ 127.98	₪ 100.04	₪ 577.82

סה"כ צריכה  
 סה"כ לתשלום

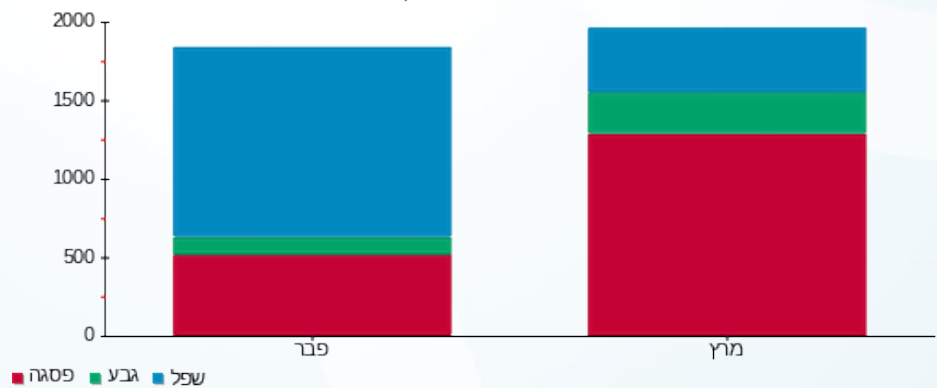
₪ 200.95	<b>תשלום קבוע</b>	
₪ 0.00	<b>תשלום עבור גודל חיבור בKVA (0x0)</b>	
₪ 1,006.78	<b>סה"כ לתשלום</b>	<b>לא כולל מע"מ</b>

התפלגות חיוב בש"ח לפי תע"ז



פסגה (₪ 577.82) ■  
 גבע (₪ 100.04) ■  
 שפל (₪ 127.98) ■

הסטוריית צריכה בקוט"ש



פסגה ■ גבע ■ שפל





19/04/20 תאריך הפקדה:  
 31/03/20 תאריך קריאה נוכחית:  
 01/03/20 תאריך קריאה קודמת:

שם דייר: סופר פארם  
 שם אתר: מרכז מסחרי חדרה

לקוח/ה נכבד/ה, אנו מתכבדים להגיש את חישוב צריכת החשמל לתקופה 01/03/20 - 31/03/20:

סופר פארם - 8 - 81025960 (3x250)

סוג תעריף	סוג צריכה	קריאה קודמת	קריאה נוכחית	סה"כ צריכה בקוט"ש	מחיר לקוט"ש בא"ג	סה"כ לתשלום
פרטי חשבון עבור תאריכים:						
777	פסגה	01/03/20	31/03/20	10,231.80	45.44	4,649.33 ₪
778	גבע	284,576.20	287,889.00	3,312.80	37.65	1,247.27 ₪
779	שפל	482,190.20	484,964.60	2,774.40	31.07	862.01 ₪

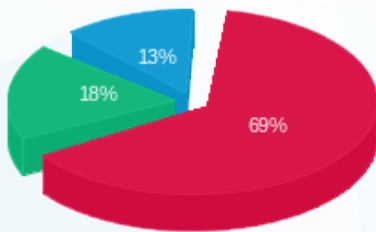
סה"כ לדייר:

פסגה	גבע	שפל	סה"כ	שיא ביקוש
10,231.80	3,312.80	2,774.40	16,319.00	4.40
4,649.33 ₪	1,247.27 ₪	862.01 ₪	6,758.61 ₪	

סה"כ צריכה  
 סה"כ לתשלום

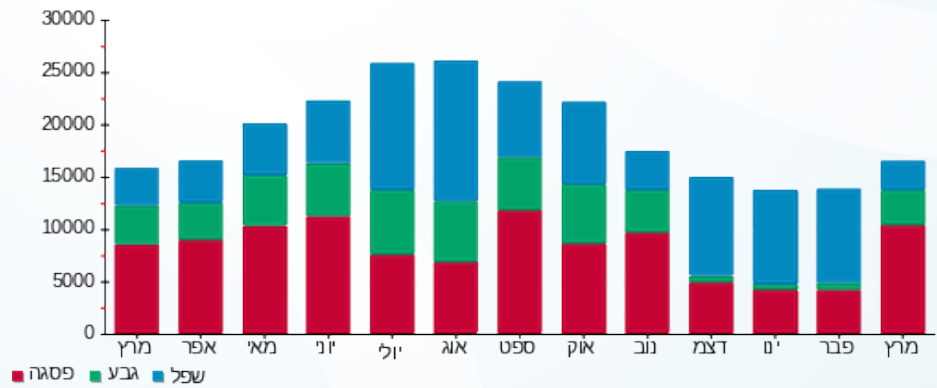
200.95 ₪	תשלום קבוע	
27.69 ₪	תשלום עבור גודל חיבור בKVA (3x250)	
6,987.24 ₪	סה"כ לתשלום	לא כולל מע"מ

התפלגות חיוב בש"ח לפי תע"ז



■ פסגה (4,649.33 ₪)  
 ■ גבע (1,247.27 ₪)  
 ■ שפל (862.01 ₪)

הסטוריית צריכה בקוט"ש





19/04/20 תאריך הפקה:  
 31/03/20 תאריך קריאה נוכחית:  
 01/03/20 תאריך קריאה קודמת:

שם דייר: סינמה סיטי - לוח מא בנין A  
 שם אתר: מרכז מסחרי חדרה

לקוח/ה נכבד/ה, אנו מתכבדים להגיש את חישוב צריכת החשמל לתקופה 01/03/20 - 31/03/20:

סינמה סיטי - לוח מא בנין 1 - (3x630)17313364 - A

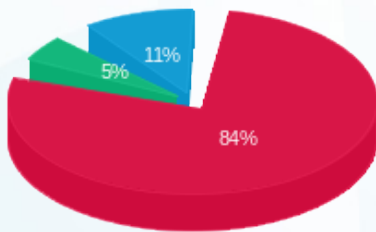
סה"כ לתשלום	מחיר לקוט"ש בא"ג	סה"כ צריכה בקוט"ש	קריאה נוכחית	קריאה קודמת	סוג צריכה	סוג תעריף
			31/03/20	01/03/20		פרטי חשבון עבור תאריכים:
237.15 ₪	45.44	521.90	3,292.50	2,770.60	פסגה	777
13.52 ₪	37.65	35.90	358.50	322.60	גבע	778
30.01 ₪	31.07	96.60	11,783.50	11,686.90	שפל	779

סה"כ לדייר:

שיא ביקוש	סה"כ	שפל	גבע	פסגה	סה"כ צריכה
298.02	654.40	96.60	35.90	521.90	סה"כ לתשלום
	280.68 ₪	30.01 ₪	13.52 ₪	237.15 ₪	

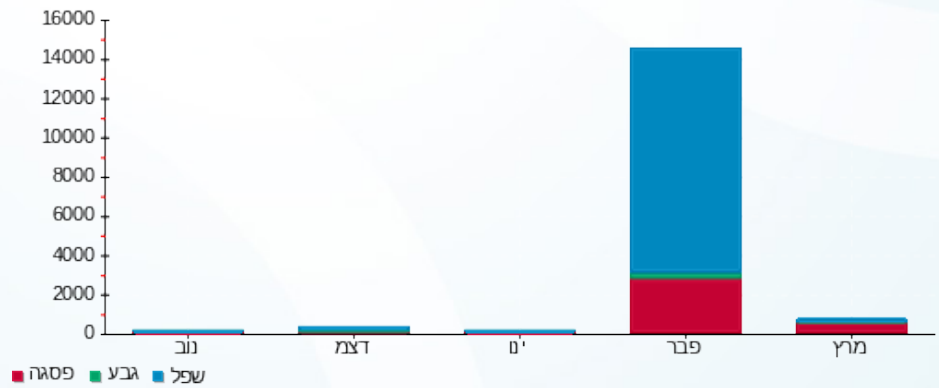
200.95 ₪	<b>תשלום קבוע</b>	
69.78 ₪	<b>תשלום עבור גודל חיבור בKVA (3x630)</b>	
551.41 ₪	<b>סה"כ לתשלום</b>	<b>לא כולל מע"מ</b>

התפלגות חיוב בש"ח לפי תעו"ז



■ פסגה (237.15 ₪)  
 ■ גבע (13.52 ₪)  
 ■ שפל (30.01 ₪)

הסטוריית צריכה בקוט"ש



19/04/20 תאריך הפקדה:  
 31/03/20 תאריך קריאה נוכחית:  
 01/03/20 תאריך קריאה קודמת:

שם דייר: סינמה סיטי - צילר 1  
 שם אתר: מרכז מסחרי חדרה

**לקוח/ה נכבד/ה, אנו מתכבדים להגיש את חישוב צריכת החשמל לתקופה 01/03/20 - 31/03/20:**

סינמה סיטי - צילר 1 - 17313449 (3x630)

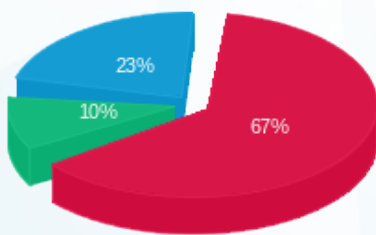
סה"כ לתשלום	מחיר לקוט"ש בא"ג	סה"כ צריכה בקוט"ש	קריאה נוכחית	קריאה קודמת	סוג צריכה	סוג תעריף
			31/03/20	01/03/20		פרטי חשבון עבור תאריכים:
179.85 ₪	45.44	395.80	1,213.80	818.00	פסגה	777
26.92 ₪	37.65	71.50	187.10	115.60	גבע	778
60.15 ₪	31.07	193.60	2,322.10	2,128.50	שפל	779

סה"כ לדייר:

שיא ביקוש	סה"כ	שפל	גבע	פסגה	סה"כ צריכה
102.12	660.90	193.60	71.50	395.80	סה"כ לתשלום
	266.92 ₪	60.15 ₪	26.92 ₪	179.85 ₪	

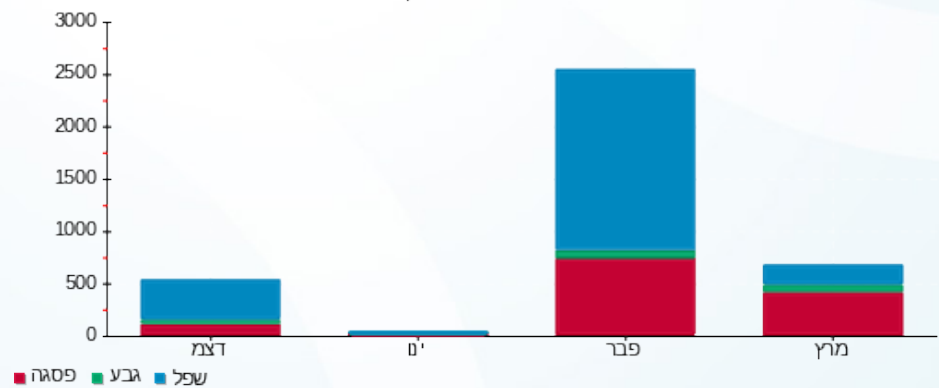
200.95 ₪	<b>תשלום קבוע</b>	
69.78 ₪	<b>תשלום עבור גודל חיבור בKVA (3x630)</b>	
537.65 ₪	<b>סה"כ לתשלום</b>	<b>לא כולל מע"מ</b>

התפלגות חיוב בש"ח לפי תעו"ז



■ פסגה (179.85 ₪)  
 ■ גבע (26.92 ₪)  
 ■ שפל (60.15 ₪)

הסטוריית צריכה בקוט"ש





19/04/20 תאריך הפקדה:  
 31/03/20 תאריך קריאה נוכחית:  
 01/03/20 תאריך קריאה קודמת:

שם דייר: סינמה סיטי לוח ראשי  
 שם אתר: מרכז מסחרי חדרה

לקוח/ה נכבד/ה, אנו מתכבדים להגיש את חישוב צריכת החשמל לתקופה 01/03/20 - 31/03/20:

סינמה סיטי לוח ראשי - 1 - 17313363(3x630)

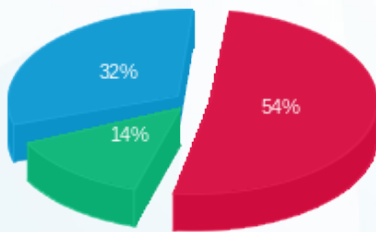
סה"כ לתשלום	מחיר לקוט"ש בא"ג	סה"כ צריכה בקוט"ש	קריאה נוכחית	קריאה קודמת	סוג צריכה	סוג תעריף
			31/03/20	01/03/20	פרטי חשבון עבור תאריכים:	
2,471.53 ₪	45.44	5,439.10	20,621.00	15,181.90	פסגה	777
636.21 ₪	37.65	1,689.80	7,407.00	5,717.20	גבע	778
1,474.96 ₪	31.07	4,747.20	44,409.10	39,661.90	שפל	779

סה"כ לדייר:

שיא ביקוש	סה"כ	שפל	גבע	פסגה	סה"כ צריכה
93.54	11,876.10	4,747.20	1,689.80	5,439.10	סה"כ לתשלום
	4,582.69 ₪	1,474.96 ₪	636.21 ₪	2,471.53 ₪	

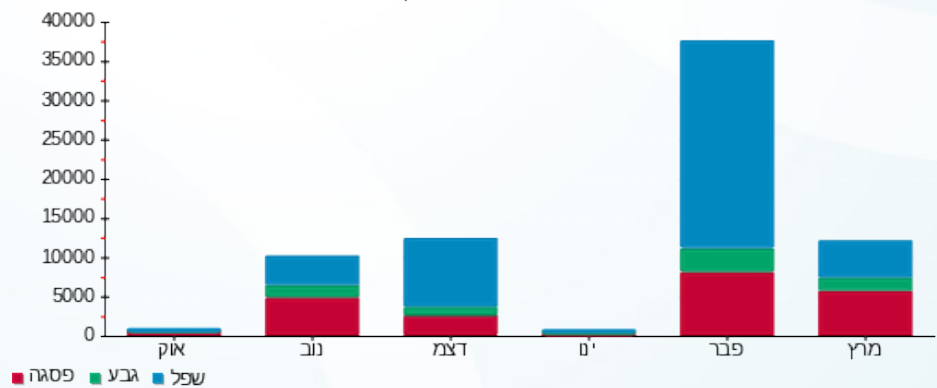
200.95 ₪	<b>תשלום קבוע</b>	
69.78 ₪	<b>תשלום עבור גודל חיבור בKVA (3x630)</b>	
4,853.42 ₪	<b>סה"כ לתשלום</b>	<b>לא כולל מע"מ</b>

התפלגות חיוב בש"ח לפי תעו"ז



■ פסגה (2,471.53 ₪)  
 ■ גבע (636.21 ₪)  
 ■ שפל (1,474.96 ₪)

הסטוריית צריכה בקוט"ש





19/04/20 תאריך הפקה:  
 31/03/20 תאריך קריאה נוכחית:  
 01/03/20 תאריך קריאה קודמת:

שם דייר: עולם היין  
 שם אתר: מרכז מסחרי חדרה

לקוח/ה נכבד/ה, אנו מתכבדים להגיש את חישוב צריכת החשמל לתקופה 01/03/20 - 31/03/20:

עולם היין - 4 - 81038215 (3x100)

סוג תעריף	סוג צריכה	קריאה קודמת	קריאה נוכחית	סה"כ צריכה בקוט"ש	מחיר לקוט"ש בא"ג	סה"כ לתשלום
פרטי חשבון עבור תאריכים:						
777	פסגה	01/03/20	31/03/20	961.30	45.44	436.81 ₪
778	גבע	16,669.70	16,946.40	276.70	37.65	104.18 ₪
779	שפל	27,747.90	28,244.00	496.10	31.07	154.14 ₪

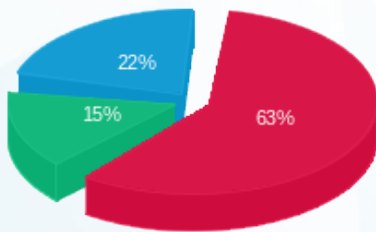
סה"כ לדיר:

פסגה	גבע	שפל	סה"כ	שיא ביקוש
961.30	276.70	496.10	1,734.10	3.00
436.81 ₪	104.18 ₪	154.14 ₪	695.13 ₪	

סה"כ צריכה  
 סה"כ לתשלום

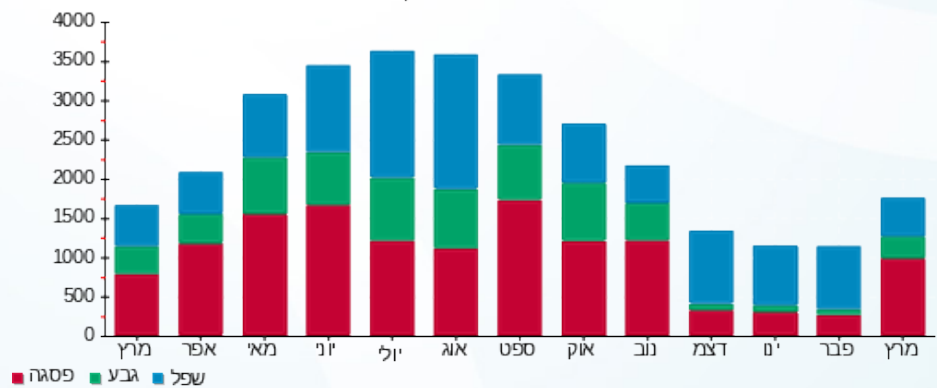
200.95 ₪	<b>תשלום קבוע</b>	
11.08 ₪	<b>תשלום עבור גודל חיבור בKVA (3x100)</b>	
907.16 ₪	<b>סה"כ לתשלום</b>	<b>לא כולל מע"מ</b>

התפלגות חיוב בש"ח לפי תעו"ז



■ פסגה (436.81 ₪)  
 ■ גבע (104.18 ₪)  
 ■ שפל (154.14 ₪)

הסטוריית צריכה בקוט"ש



19/04/20 תאריך הפקדה:  
 31/03/20 תאריך קריאה נוכחית:  
 01/03/20 תאריך קריאה קודמת:

שם דייר: עידן 2000  
 שם אתר: מרכז מסחרי חדרה

**לקוח/ה נכבד/ה, אנו מתכבדים להגיש את חישוב צריכת החשמל לתקופה 01/03/20 - 31/03/20:**

עידן 2000 - 7 - 81018738 (3x160)

סוג תעריף	סוג צריכה	קריאה קודמת	קריאה נוכחית	סה"כ צריכה בקוט"ש	מחיר לקוט"ש בא"ג	סה"כ לתשלום
פרטי חשבון עבור תאריכים:						
777	פסגה	01/03/20	31/03/20	1,272.20	45.44	578.09 ₪
778	גבע	131,933.40	132,156.20	222.80	37.65	83.88 ₪
779	שפל	136,700.00	136,829.20	129.20	31.07	40.14 ₪

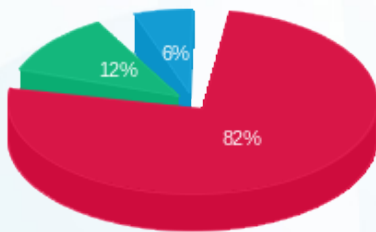
סה"כ לדיר:

פסגה	גבע	שפל	סה"כ	שיא ביקוש
1,272.20	222.80	129.20	1,624.20	0.60
₪ 578.09	₪ 83.88	₪ 40.14	₪ 702.11	

סה"כ צריכה  
 סה"כ לתשלום

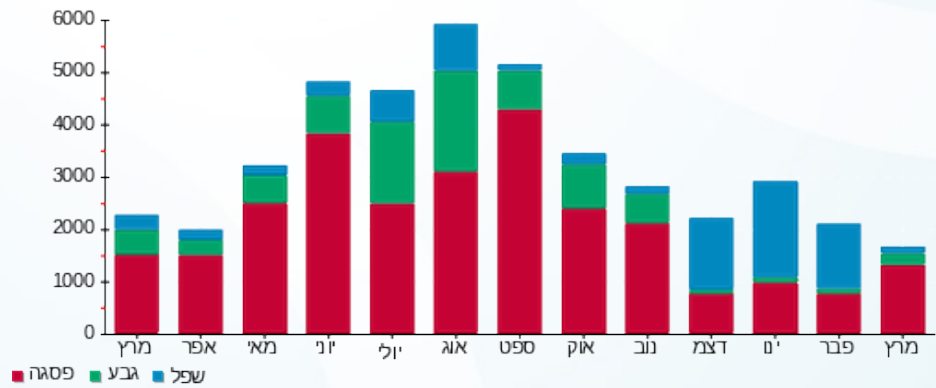
200.95 ₪	<b>תשלום קבוע</b>	
17.72 ₪	<b>תשלום עבור גודל חיבור בKVA (3x160)</b>	
920.79 ₪	<b>סה"כ לתשלום</b>	<b>לא כולל מע"מ</b>

התפלגות חיוב בש"ח לפי תעו"ז



■ פסגה (₪ 578.09)  
 ■ גבע (₪ 83.88)  
 ■ שפל (₪ 40.14)

הסטוריית צריכה בקוט"ש





19/04/20 תאריך הפקה:  
 31/03/20 תאריך קריאה נוכחית:  
 01/03/20 תאריך קריאה קודמת:

שם דייר: עמינה סנטר  
 שם אתר: מרכז מסחרי חדרה

לקוח/ה נכבד/ה, אנו מתכבדים להגיש את חישוב צריכת החשמל לתקופה 01/03/20 - 31/03/20:

עמינה סנטר - 1 - 81018738 (3x160)

סוג תעריף	סוג צריכה	קריאה קודמת	קריאה נוכחית	סה"כ צריכה בקוט"ש	מחיר לקוט"ש בא"ג	סה"כ לתשלום
		01/03/20	31/03/20			
777	פסגה	347,061.80	348,889.60	1,827.80	45.44	830.55 ₪
778	גבע	125,230.80	125,583.40	352.60	37.65	132.75 ₪
779	שפל	115,401.40	115,728.40	327.00	31.07	101.60 ₪

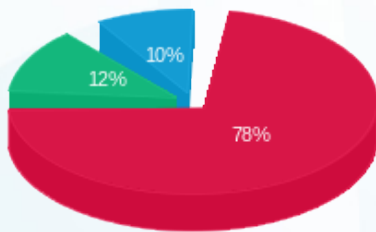
סה"כ לדייר:

פסגה	גבע	שפל	סה"כ	שיא ביקוש
1,827.80	352.60	327.00	2,507.40	1.20
₪ 830.55	₪ 132.75	₪ 101.60	₪ 1,064.91	

סה"כ צריכה  
 סה"כ לתשלום

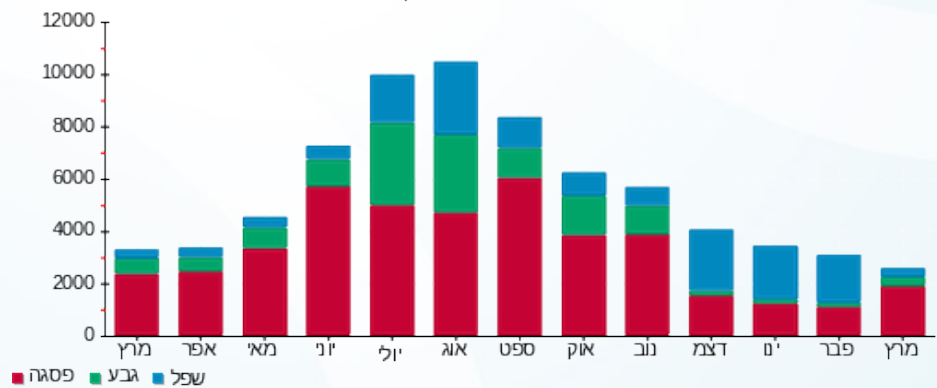
200.95 ₪	<b>תשלום קבוע</b>	
17.72 ₪	<b>תשלום עבור גודל חיבור בKVA (3x160)</b>	
1,283.58 ₪	<b>סה"כ לתשלום</b>	<b>לא כולל מע"מ</b>

התפלגות חיוב בש"ח לפי תעו"ז



■ פסגה (₪ 830.55)  
 ■ גבע (₪ 132.75)  
 ■ שפל (₪ 101.60)

הסטוריית צריכה בקוט"ש





19/04/20

תאריך הפקדה:

שם דייר: פוקס הום  
שם אתר: מרכז מסחרי חדרה

31/03/20

תאריך קריאה נוכחית:

01/03/20

תאריך קריאה קודמת:

לקוח/ה נכבד/ה, אנו מתכבדים להגיש את חישוב צריכת החשמל לתקופה 01/03/20 - 31/03/20:

פוקס הום - 5 - 81025960 (3x250)

סוג תעריף	סוג צריכה	קריאה קודמת	קריאה נוכחית	סה"כ צריכה בקוט"ש	מחיר לקוט"ש בא"ג	סה"כ לתשלום
		01/03/20	31/03/20			פרטי חשבון עבור תאריכים:
777	פסגה	395,841.20	398,791.60	2,950.40	45.44	1,340.66 ₪
778	גבע	161,506.40	162,325.60	819.20	37.65	308.43 ₪
779	שפל	158,790.00	159,179.60	389.60	31.07	121.05 ₪

סה"כ לדייר:

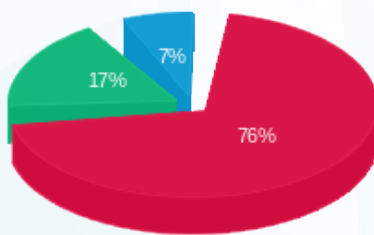
פסגה	גבע	שפל	סה"כ	שיא ביקוש
2,950.40	819.20	389.60	4,159.20	10.40
1,340.66 ₪	308.43 ₪	121.05 ₪	1,770.14 ₪	

סה"כ צריכה

סה"כ לתשלום

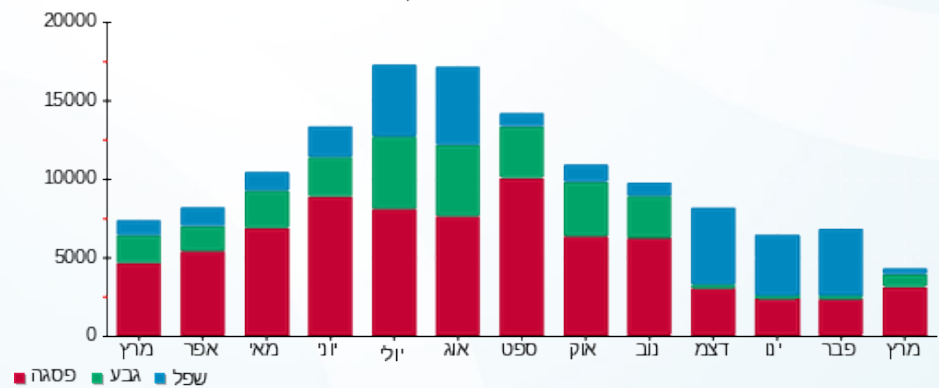
200.95 ₪	תשלום קבוע	
27.69 ₪	תשלום עבור גודל חיבור בKVA (3x250)	
1,998.78 ₪	סה"כ לתשלום	לא כולל מע"מ

התפלגות חיוב בש"ח לפי תעו"ז



- פסגה (1,340.66 ₪)
- גבע (308.43 ₪)
- שפל (121.05 ₪)

הסטוריית צריכה בקוט"ש





19/04/20 תאריך הפקדה:  
 31/03/20 תאריך קריאה נוכחית:  
 01/03/20 תאריך קריאה קודמת:

שם דייר: פוקס ישראל  
 שם אתר: מרכז מסחרי חדרה

לקוח/ה נכבד/ה, אנו מתכבדים להגיש את חישוב צריכת החשמל לתקופה 01/03/20 - 31/03/20:

פוקס ישראל - 2 - (0x0)81020401

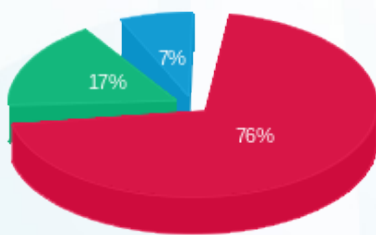
סה"כ לתשלום	מחיר לקוט"ש בא"ג	סה"כ צריכה בקוט"ש	קריאה נוכחית	קריאה קודמת	סוג צריכה	סוג תעריף
			31/03/20	01/03/20	פרטי חשבון עבור תאריכים:	
1,090.11 ₪	45.44	2,399.00	5,028.80	2,629.80	פסגה	777
242.16 ₪	37.65	643.20	893.80	250.60	גבע	778
103.59 ₪	31.07	333.40	4,738.40	4,405.00	שפל	779

סה"כ לדייר:

שיא ביקוש	סה"כ	שפל	גבע	פסגה	סה"כ צריכה
1.00	3,375.60	333.40	643.20	2,399.00	סה"כ לתשלום
	1,435.86 ₪	103.59 ₪	242.16 ₪	1,090.11 ₪	

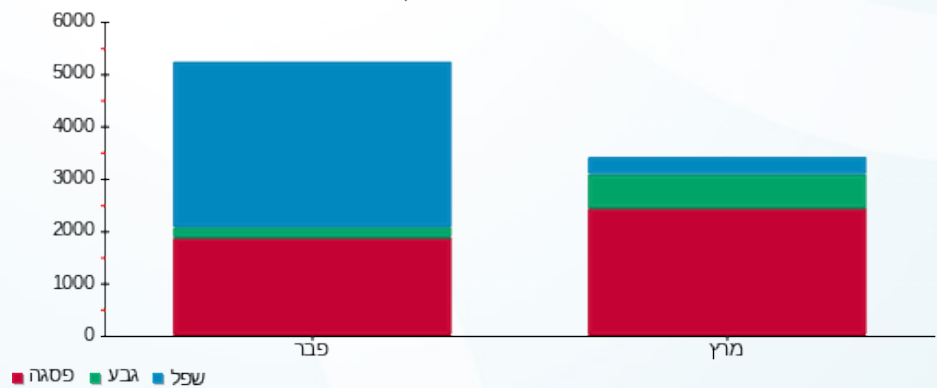
200.95 ₪	<b>תשלום קבוע</b>	
0.00 ₪	<b>תשלום עבור גודל חיבור בKVA (0x0)</b>	
1,636.81 ₪	<b>סה"כ לתשלום</b>	<b>לא כולל מע"מ</b>

התפלגות חיוב בש"ח לפי תע"ז



■ פסגה (1,090.11 ₪)  
 ■ גבע (242.16 ₪)  
 ■ שפל (103.59 ₪)

הסטוריית צריכה בקוט"ש





19/04/20 תאריך הפקה:  
 31/03/20 תאריך קריאה נוכחית:  
 01/03/20 תאריך קריאה קודמת:

שם דייר: קפה נאמן  
 שם אתר: מרכז מסחרי חדרה

לקוח/ה נכבד/ה, אנו מתכבדים להגיש את חישוב צריכת החשמל לתקופה 01/03/20 - 31/03/20:

קפה נאמן - 6 - 81038215 (3x200)

סוג תעריף	סוג צריכה	קריאה קודמת	קריאה נוכחית	סה"כ צריכה בקוט"ש	מחיר לקוט"ש בא"ג	סה"כ לתשלום
פרטי חשבון עבור תאריכים:						
777	פסגה	01/03/20	31/03/20	6,801.00	45.44	3,090.37 ₪
778	גבע	38,467.80	40,289.20	1,821.40	37.65	685.76 ₪
779	שפל	72,696.20	75,968.80	3,272.60	31.07	1,016.80 ₪

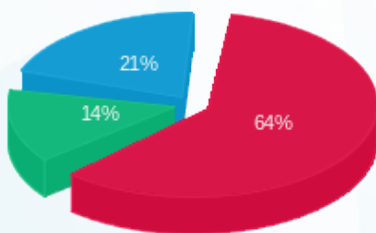
סה"כ לדייר:

פסגה	גבע	שפל	סה"כ	שיא ביקוש
6,801.00	1,821.40	3,272.60	11,895.00	25.40
₪ 3,090.37	₪ 685.76	₪ 1,016.80	₪ 4,792.93	

סה"כ צריכה  
 סה"כ לתשלום

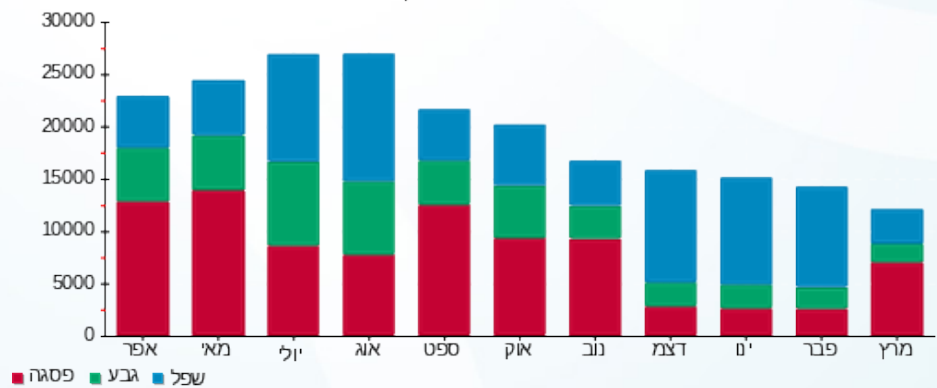
200.95 ₪	<b>תשלום קבוע</b>	
22.15 ₪	<b>תשלום עבור גודל חיבור בKVA (3x200)</b>	
5,016.03 ₪	<b>סה"כ לתשלום</b>	<b>לא כולל מע"מ</b>

התפלגות חיוב בש"ח לפי תעו"ז



פסגה (3,090.37 ₪) 64%  
 גבע (685.76 ₪) 21%  
 שפל (1,016.80 ₪) 14%

הסטוריית צריכה בקוט"ש





19/04/20 תאריך הפקה:  
 31/03/20 תאריך קריאה נוכחית:  
 01/03/20 תאריך קריאה קודמת:

שם דייר: רוקה טיפוס  
 שם אתר: מרכז מסחרי חדרה

לקוח/ה נכבד/ה, אנו מתכבדים להגיש את חישוב צריכת החשמל לתקופה 01/03/20 - 31/03/20:

רוקה טיפוס - 5 - 81038215 (3x200)

סוג תעריף	סוג צריכה	קריאה קודמת	קריאה נוכחית	סה"כ צריכה בקוט"ש	מחיר לקוט"ש בא"ג	סה"כ לתשלום
פרטי חשבון עבור תאריכים:						
777	פסגה	01/03/20	31/03/20	1,137.40	45.44	516.83 ₪
778	גבע	18,623.80	18,993.80	370.00	37.65	139.31 ₪
779	שפל	21,299.00	21,577.40	278.40	31.07	86.50 ₪

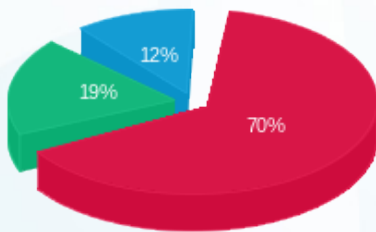
סה"כ לדייר:

פסגה	גבע	שפל	סה"כ	שיא ביקוש
1,137.40	370.00	278.40	1,785.80	7.80
516.83 ₪	139.31 ₪	86.50 ₪	742.64 ₪	

סה"כ צריכה  
 סה"כ לתשלום

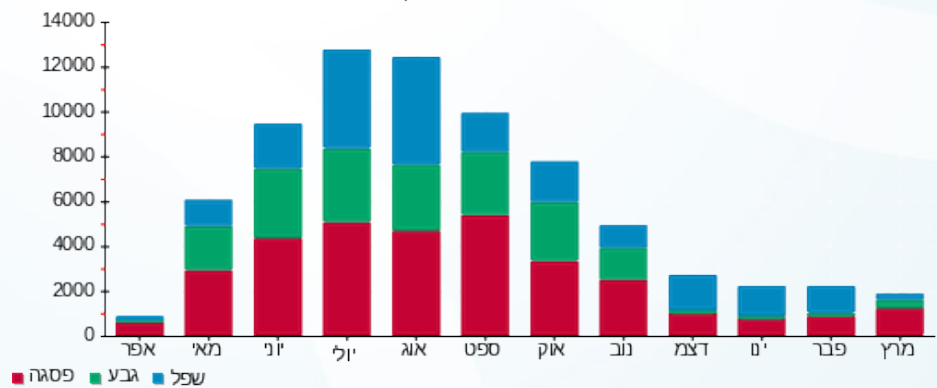
200.95 ₪	<b>תשלום קבוע</b>	
22.15 ₪	<b>תשלום עבור גודל חיבור בKVA (3x200)</b>	
965.74 ₪	<b>סה"כ לתשלום</b>	<b>לא כולל מע"מ</b>

התפלגות חיוב בש"ח לפי תעו"ז



■ פסגה (516.83 ₪)  
 ■ גבע (139.31 ₪)  
 ■ שפל (86.50 ₪)

הסטוריית צריכה בקוט"ש





19/04/20 תאריך הפקה:  
 31/03/20 תאריך קריאה נוכחית:  
 01/03/20 תאריך קריאה קודמת:

שם דייר: שקם אלקטריק  
 שם אתר: מרכז מסחרי חדרה

לקוח/ה נכבד/ה, אנו מתכבדים להגיש את חישוב צריכת החשמל לתקופה 01/03/20 - 31/03/20:

שקם אלקטריק - 4 - 81025960 (3x250)

סוג תעריף	סוג צריכה	קריאה קודמת	קריאה נוכחית	סה"כ צריכה בקוט"ש	מחיר לקוט"ש בא"ג	סה"כ לתשלום
			01/03/20	31/03/20	פרטי חשבון עבור תאריכים:	
777	פסגה	268,300.40	272,519.60	4,219.20	45.44	1,917.20 ₪
778	גבע	94,625.60	95,603.60	978.00	37.65	368.22 ₪
779	שפל	103,710.00	104,625.20	915.20	31.07	284.35 ₪

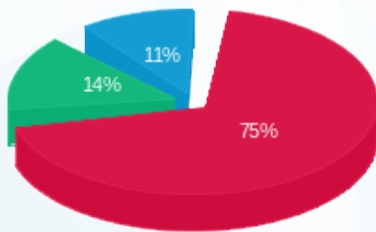
סה"כ לדיר:

פסגה	גבע	שפל	סה"כ	שיא ביקוש
4,219.20	978.00	915.20	6,112.40	6.00
1,917.20 ₪	368.22 ₪	284.35 ₪	2,569.77 ₪	

סה"כ צריכה  
 סה"כ לתשלום

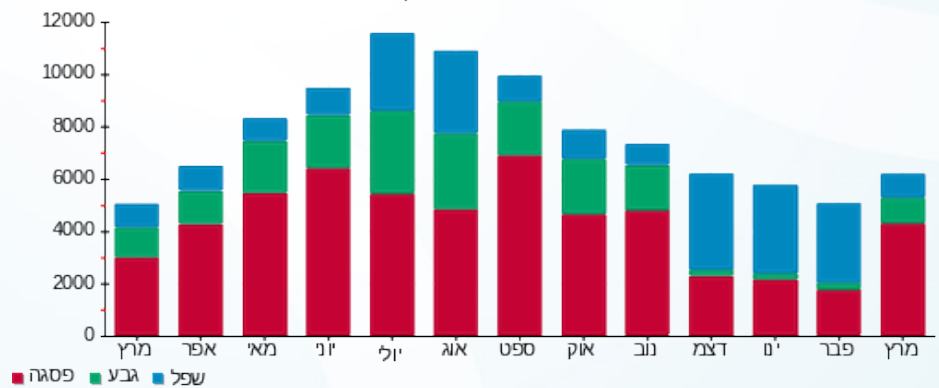
200.95 ₪	תשלום קבוע	
27.69 ₪	תשלום עבור גודל חיבור בKVA (3x250)	
2,798.41 ₪	סה"כ לתשלום	לא כולל מע"מ

התפלגות חיוב בש"ח לפי תעו"ז



פסגה (1,917.20 ₪) 75%  
 גבע (368.22 ₪) 14%  
 שפל (284.35 ₪) 11%

הסטוריית צריכה בקוט"ש



19/04/20 תאריך הפקה:  
 31/03/20 תאריך קריאה נוכחית:  
 01/03/20 תאריך קריאה קודמת:

שם דייר: תמנון  
 שם אתר: מרכז מסחרי חדרה

**לקוח/ה נכבד/ה, אנו מתכבדים להגיש את חישוב צריכת החשמל לתקופה 01/03/20 - 31/03/20:**

תמנון - 4 - (0x0)81020401

סה"כ לתשלום	מחיר לקוט"ש בא"ג	סה"כ צריכה בקוט"ש	קריאה נוכחית	קריאה קודמת	סוג צריכה	סוג תעריף
			31/03/20	01/03/20	פרטי חשבון עבור תאריכים:	
₪ 726.04	45.44	1,597.80	3,184.30	1,586.50	פסגה	777
₪ 135.01	37.65	358.60	521.00	162.40	גבע	778
₪ 29.83	31.07	96.00	2,684.70	2,588.70	שפל	779

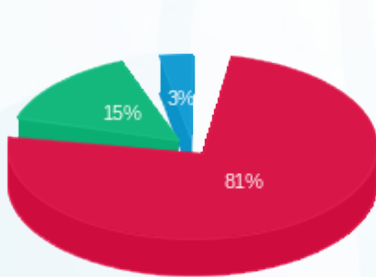
סה"כ לדייר:

שיא ביקוש	סה"כ	שפל	גבע	פסגה
0.40	2,052.40	96.00	358.60	1,597.80
	₪ 890.88	₪ 29.83	₪ 135.01	₪ 726.04

סה"כ צריכה  
 סה"כ לתשלום

₪ 200.95	<b>תשלום קבוע</b>	
₪ 0.00	<b>תשלום עבור גודל חיבור בKVA (0x0)</b>	
₪ 1,091.83	<b>סה"כ לתשלום</b>	<b>לא כולל מע"מ</b>

התפלגות חיוב בש"ח לפי תעו"ז



פסגה (₪ 726.04)  
 גבע (₪ 135.01)  
 שפל (₪ 29.83)

הסטוריית צריכה בקוט"ש

