



19/04/20

תאריך הפקה:

שם דייר: אוטו דיל

24/03/20

תאריך קריאה נוכחית:

שם אתר: אגד חיפה

16/02/20

תאריך קריאה קודמת:

לקוח/ה נכבד/ה, אנו מתכבדים להגיש את חישוב צריכת החשמל לתקופה 16/02/20 - 24/03/20:

אוטו דיל - 5 - 16226492 (0x0)

סה"כ לתשלום	מחיר לקוט"ש בא"ג	סה"כ צריכה בקוט"ש	קריאה נוכחית	קריאה קודמת	סוג צריכה	סוג תעריף
			29/02/20	16/02/20	פרטי חשבון עבור תאריכים:	
187.60 ₪	93.10	201.50	15,696.00	15,494.50	פסגה	777
38.29 ₪	56.22	68.10	7,299.60	7,231.50	גבע	778
188.94 ₪	34.70	544.50	20,500.20	19,955.70	שפל	779
			24/03/20	01/03/20	פרטי חשבון עבור תאריכים:	
227.43 ₪	45.44	500.50	16,196.50	15,696.00	פסגה	777
88.36 ₪	37.65	234.70	7,534.30	7,299.60	גבע	778
218.20 ₪	31.07	702.30	21,202.50	20,500.20	שפל	779

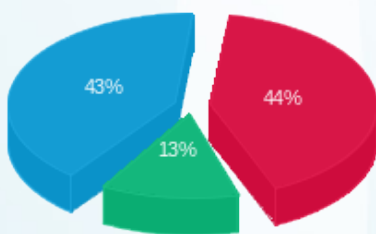
סה"כ לדייר:

שיא ביקוש	סה"כ	שפל	גבע	פסגה
9.84	2,251.60	1,246.80	302.80	702.00
	₪ 948.82	₪ 407.15	₪ 126.65	₪ 415.02

סה"כ צריכה
סה"כ לתשלום

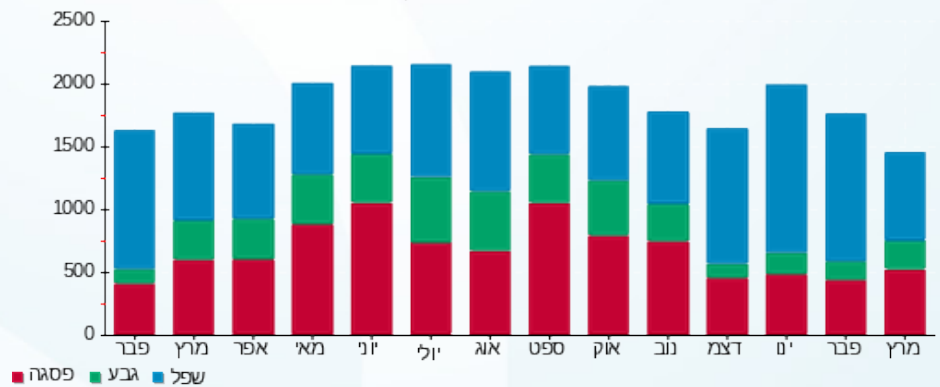
195.61 ₪	תשלום קבוע	
0.00 ₪	תשלום עבור גודל חיבור בKVA (0x0)	
1,144.43 ₪	סה"כ לתשלום	לא כולל מע"מ

התפלגות חיוב בש"ח לפי תעו"ז



פסגה (₪ 415.02) 44%
גבע (₪ 126.65) 13%
שפל (₪ 407.15) 43%

הסטוריית צריכה בקוט"ש





19/04/20

תאריך הפקה:

שם דייר: אוטו דיל

24/03/20

תאריך קריאה נוכחית:

שם אתר: אגד חיפה

16/02/20

תאריך קריאה קודמת:

לקוח/ה נכבד/ה, אנו מתכבדים להגיש את חישוב צריכת החשמל לתקופה 16/02/20 - 24/03/20:

אוטו דיל - 9 - 16226492 (0x0)

סוג תעריף	סוג צריכה	קריאה קודמת	קריאה נוכחית	סה"כ צריכה בקוט"ש	מחיר לקוט"ש בא"ג	סה"כ לתשלום
פרטי חשבון עבור תאריכים:						
777	פסגה	16/02/20	29/02/20	30.10	93.10	28.02 ₪
778	גבע	1,592.30	1,595.70	3.40	56.22	1.91 ₪
779	שפל	2,045.70	2,152.10	106.40	34.70	36.92 ₪
פרטי חשבון עבור תאריכים:						
777	פסגה	01/03/20	24/03/20	126.20	45.44	57.35 ₪
778	גבע	1,595.70	1,621.80	26.10	37.65	9.83 ₪
779	שפל	2,152.10	2,177.50	25.40	31.07	7.89 ₪

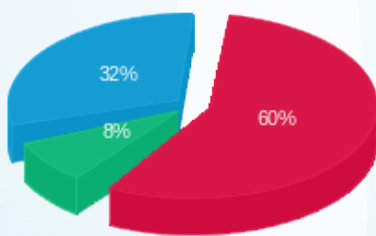
סה"כ לדייר:

פסגה	גבע	שפל	סה"כ	שיא ביקוש
156.30	29.50	131.80	317.60	9.23
₪ 85.37	₪ 11.74	₪ 44.81	₪ 141.92	

סה"כ צריכה
סה"כ לתשלום

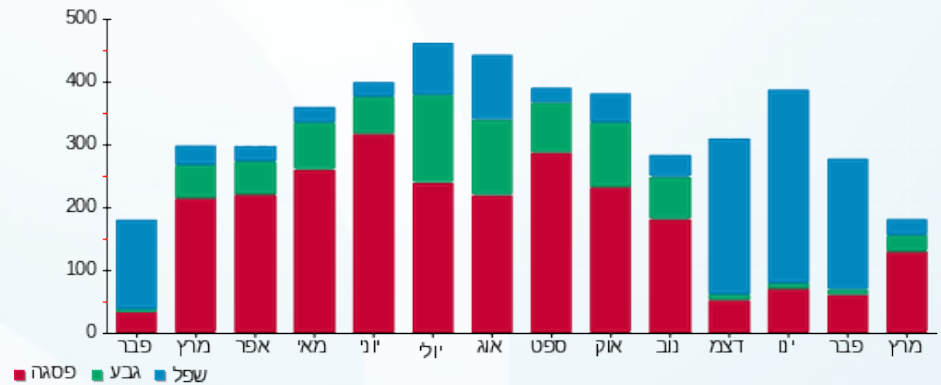
₪ 0.00	תשלום קבוע	
₪ 0.00	תשלום עבור גודל חיבור בKVA (0x0)	
₪ 141.92	סה"כ לתשלום	לא כולל מע"מ

התפלגות חיוב בש"ח לפי תעו"ז



פסגה (₪ 85.37)
גבע (₪ 11.74)
שפל (₪ 44.81)

הסטוריית צריכה בקוט"ש



19/04/20 תאריך הפקה:
 24/03/20 תאריך קריאה נוכחית:
 16/02/20 תאריך קריאה קודמת:

שם דייר: בורקס הדוכן
 שם אתר: אגד חיפה

לקוח/ה נכבד/ה, אנו מתכבדים להגיש את חישוב צריכת החשמל לתקופה 16/02/20 - 24/03/20:

בורקס הדוכן - 1 - 16226513(0x0)

סוג תעריף	סוג צריכה	קריאה קודמת	קריאה נוכחית	סה"כ צריכה בקוט"ש	מחיר לקוט"ש בא"ג	סה"כ לתשלום
פרטי חשבון עבור תאריכים:						
777	פסגה	16/02/20	29/02/20	182.00	93.10	169.44 ₪
778	גבע	7,153.15	7,207.70	54.55	56.22	30.67 ₪
779	שפל	13,651.00	14,143.20	492.20	34.70	170.79 ₪
פרטי חשבון עבור תאריכים:						
777	פסגה	16,092.80	16,664.25	571.45	45.44	259.67 ₪
778	גבע	7,207.70	7,366.55	158.85	37.65	59.81 ₪
779	שפל	14,143.20	14,430.75	287.55	31.07	89.34 ₪

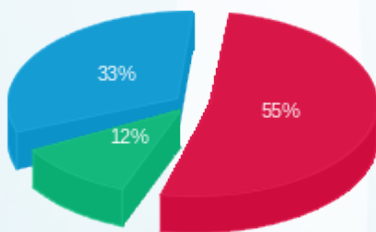
סה"כ לדייר:

פסגה	גבע	שפל	סה"כ	שיא ביקוש
753.45	213.40	779.75	1,746.60	13.85
₪ 429.11	₪ 90.48	₪ 260.14	₪ 779.72	

סה"כ צריכה
 סה"כ לתשלום

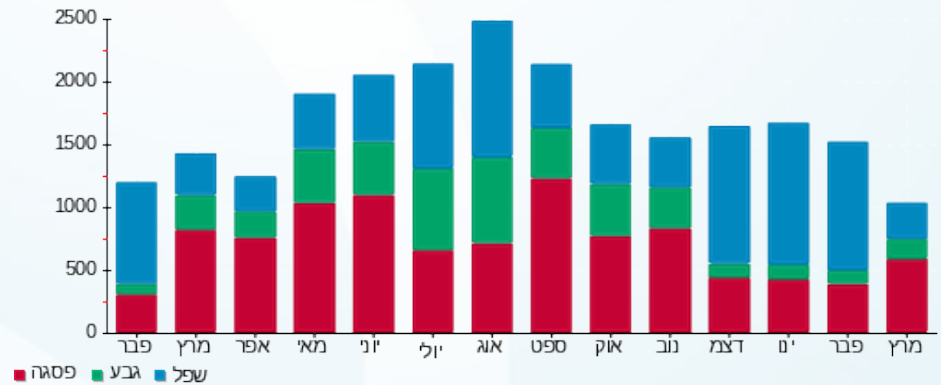
195.61 ₪	תשלום קבוע	
0.00 ₪	תשלום עבור גודל חיבור בKVA (0x0)	
975.33 ₪	סה"כ לתשלום	לא כולל מע"מ

התפלגות חיוב בש"ח לפי תעו"ז



פסגה (₪ 429.11) ■
 גבע (₪ 90.48) ■
 שפל (₪ 260.14) ■

הסטוריית צריכה בקוט"ש



19/04/20 תאריך הפקה:
 24/03/20 תאריך קריאה נוכחית:
 16/02/20 תאריך קריאה קודמת:

שם דייר: ח 03 - בועז רוזן
 שם אתר: אגד חיפה

לקוח/ה נכבד/ה, אנו מתכבדים להגיש את חישוב צריכת החשמל לתקופה 16/02/20 - 24/03/20:

ח 03 - בועז רוזן - 3 - 16226513(0x0)

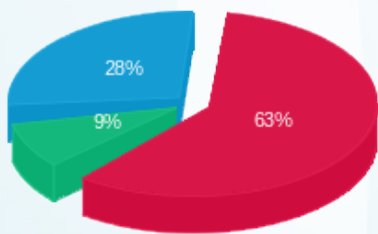
סה"כ לתשלום	מחיר לקוט"ש בא"ג	סה"כ צריכה בקוט"ש	קריאה נוכחית	קריאה קודמת	סוג צריכה	סוג תעריף
			29/02/20	16/02/20	פרטי חשבון עבור תאריכים:	
₪ 86.91	93.10	93.35	8,053.10	7,959.75	פסגה	777
₪ 8.52	56.22	15.15	2,796.60	2,781.45	גבע	778
₪ 71.03	34.70	204.70	5,720.30	5,515.60	שפל	779
			24/03/20	01/03/20	פרטי חשבון עבור תאריכים:	
₪ 129.00	45.44	283.90	8,337.00	8,053.10	פסגה	777
₪ 21.08	37.65	56.00	2,852.60	2,796.60	גבע	778
₪ 24.34	31.07	78.35	5,798.65	5,720.30	שפל	779

סה"כ לדייר:

שיא ביקוש	סה"כ	שפל	גבע	פסגה	סה"כ צריכה
4.43	731.45	283.05	71.15	377.25	סה"כ לתשלום
	₪ 340.89	₪ 95.37	₪ 29.60	₪ 215.91	

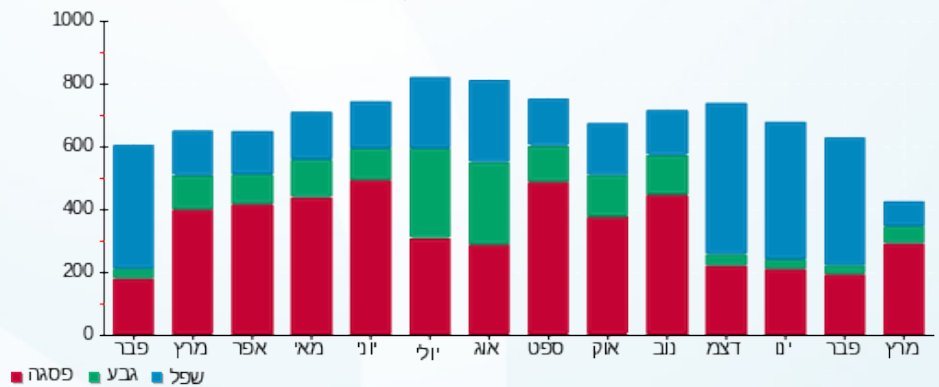
₪ 195.61	תשלום קבוע	
₪ 0.00	תשלום עבור גודל חיבור בKVA (0x0)	
₪ 536.50	סה"כ לתשלום	לא כולל מע"מ

התפלגות חיוב בש"ח לפי תעו"ז



פסגה (₪ 215.91) ■
 גבע (₪ 29.60) ■
 שפל (₪ 95.37) ■

הסטוריית צריכה בקוט"ש



19/04/20 תאריך הפקה:
 24/03/20 תאריך קריאה נוכחית:
 16/02/20 תאריך קריאה קודמת:

שם דייר: ח 05 - שניצליה
 שם אתר: אגד חיפה

לקוח/ה נכבד/ה, אנו מתכבדים להגיש את חישוב צריכת החשמל לתקופה 16/02/20 - 24/03/20:

ח 05 - שניצליה - 5 - 16226513(0x0)

סוג תעריף	סוג צריכה	קריאה קודמת	קריאה נוכחית	סה"כ צריכה בקוט"ש	מחיר לקוט"ש בא"ג	סה"כ לתשלום
פרטי חשבון עבור תאריכים:						
777	פסגה	16/02/20	29/02/20	126.35	93.10	117.63 ₪
778	גבע	2,889.50	2,908.60	19.10	56.22	10.74 ₪
779	שפל	7,223.40	7,530.95	307.55	34.70	106.72 ₪
פרטי חשבון עבור תאריכים:						
777	פסגה	8,893.30	9,393.75	500.45	45.44	227.40 ₪
778	גבע	2,908.60	2,980.30	71.70	37.65	27.00 ₪
779	שפל	7,530.95	7,653.20	122.25	31.07	37.98 ₪

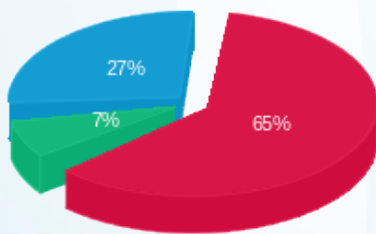
סה"כ לדייר:

פסגה	גבע	שפל	סה"כ	שיא ביקוש
626.80	90.80	429.80	1,147.40	13.95
₪ 345.04	₪ 37.73	₪ 144.70	₪ 527.47	

סה"כ צריכה
 סה"כ לתשלום

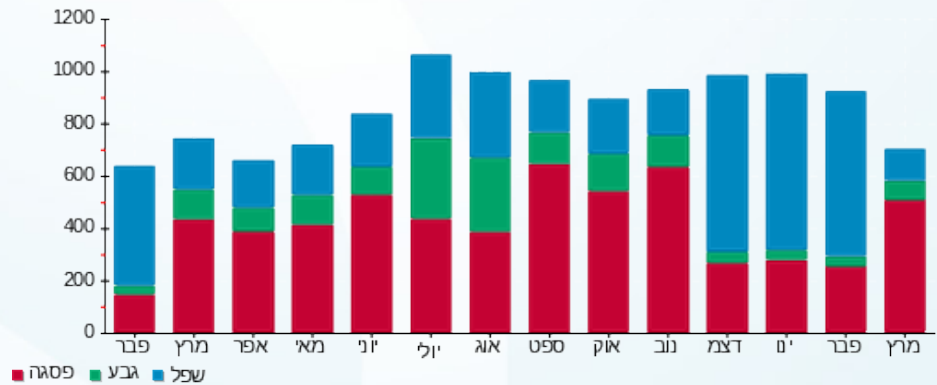
195.61 ₪	תשלום קבוע	
0.00 ₪	תשלום עבור גודל חיבור ב KVA (0x0)	
723.08 ₪	סה"כ לתשלום	לא כולל מע"מ

התפלגות חיוב בש"ח לפי תעו"ז



פסגה (₪ 345.04) 65%
 גבע (₪ 37.73) 7%
 שפל (₪ 144.70) 27%

הסטוריית צריכה בקוט"ש



19/04/20 תאריך הפקה:
 24/03/20 תאריך קריאה נוכחית:
 16/02/20 תאריך קריאה קודמת:

שם דייר: ח 09 - בורגר ראנג
 שם אתר: אגד חיפה

לקוח/ה נכבד/ה, אנו מתכבדים להגיש את חישוב צריכת החשמל לתקופה 16/02/20 - 24/03/20:

ח 09 - בורגר ראנג - 7 - 16226524(0x0)

סוג תעריף	סוג צריכה	קריאה קודמת	קריאה נוכחית	סה"כ צריכה בקוט"ש	מחיר לקוט"ש בא"ג	סה"כ לתשלום
פרטי חשבון עבור תאריכים:						
777	פסגה	16/02/20	29/02/20	499.20	93.10	464.76 ₪
778	גבע	19,978.80	20,167.00	188.20	56.22	105.81 ₪
779	שפל	51,076.20	52,571.80	1,495.60	34.70	518.97 ₪
פרטי חשבון עבור תאריכים:						
777	פסגה	44,205.20	45,730.20	1,525.00	45.44	692.96 ₪
778	גבע	20,167.00	20,645.40	478.40	37.65	180.12 ₪
779	שפל	52,571.80	53,677.60	1,105.80	31.07	343.57 ₪

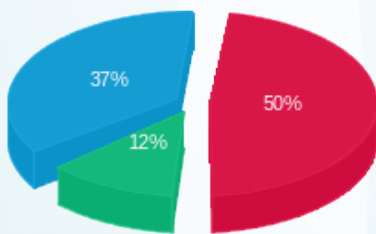
סה"כ לדייר:

שיא ביקוש	סה"כ	שפל	גבע	פסגה
25.93	5,292.20	2,601.40	666.60	2,024.20
	2,306.18 ₪	862.55 ₪	285.92 ₪	1,157.72 ₪

סה"כ צריכה
 סה"כ לתשלום

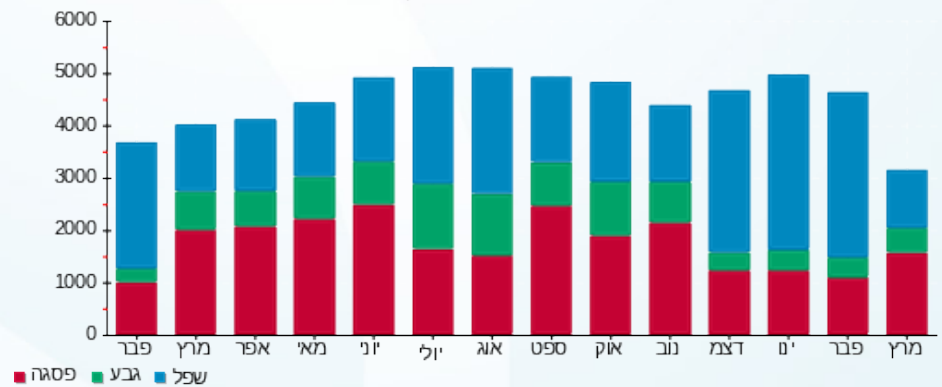
195.61 ₪	תשלום קבוע	
0.00 ₪	תשלום עבור גודל חיבור בKVA (0x0)	
2,501.79 ₪	סה"כ לתשלום	לא כולל מע"מ

התפלגות חיוב בש"ח לפי תעו"ז



פסגה (1,157.72 ₪) ■
 גבע (285.92 ₪) ■
 שפל (862.55 ₪) ■

הסטוריית צריכה בקוט"ש



19/04/20 תאריך הפקה:
 24/03/20 תאריך קריאה נוכחית:
 16/02/20 תאריך קריאה קודמת:

שם דייר: ח 15 - צעדים / מטייל
 שם אתר: אגד חיפה

לקוח/ה נכבד/ה, אנו מתכבדים להגיש את חישוב צריכת החשמל לתקופה 16/02/20 - 24/03/20:

ח 15 - צעדים / מטייל - 10 - 16226513(0x0)

סוג תעריף	סוג צריכה	קריאה קודמת	קריאה נוכחית	סה"כ צריכה בקוט"ש	מחיר לקוט"ש בא"ג	סה"כ לתשלום
פרטי חשבון עבור תאריכים:						
777	פסגה	16/02/20	29/02/20	88.80	93.10	82.67 ₪
778	גבע	2,636.80	2,648.25	11.45	56.22	6.44 ₪
779	שפל	4,159.75	4,370.25	210.50	34.70	73.04 ₪
פרטי חשבון עבור תאריכים:						
777	פסגה	11,457.30	11,846.30	389.00	45.44	176.76 ₪
778	גבע	2,648.25	2,692.00	43.75	37.65	16.47 ₪
779	שפל	4,370.25	4,391.80	21.55	31.07	6.70 ₪

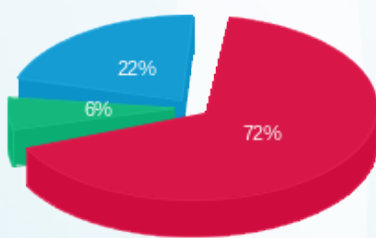
סה"כ לדייר:

פסגה	גבע	שפל	סה"כ	שיא ביקוש
477.80	55.20	232.05	765.05	4.99
₪ 259.43	₪ 22.91	₪ 79.74	₪ 362.08	

סה"כ צריכה
 סה"כ לתשלום

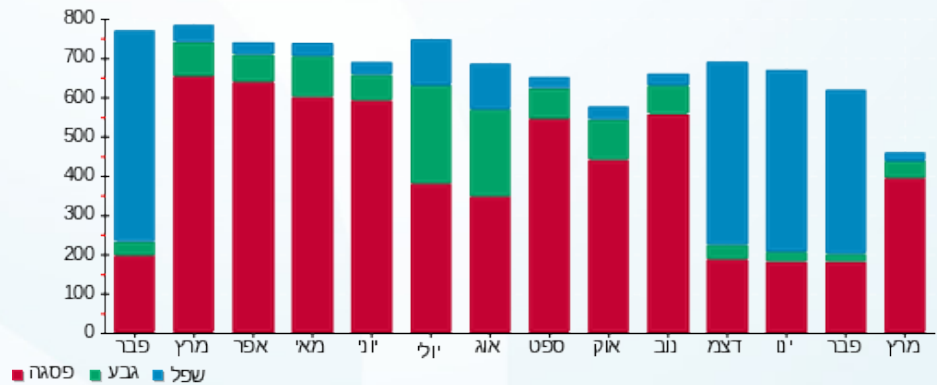
195.61 ₪	תשלום קבוע	
0.00 ₪	תשלום עבור גודל חיבור בKVA (0x0)	
557.69 ₪	סה"כ לתשלום	לא כולל מע"מ

התפלגות חיוב בש"ח לפי תעו"ז



פסגה (259.43 ₪) 72%
 גבע (22.91 ₪) 6%
 שפל (79.74 ₪) 22%

הסטוריית צריכה בקוט"ש





19/04/20

תאריך הפקה:

שם דייר: ח 17 - מטרונית חדש

24/03/20

תאריך קריאה נוכחית:

שם אתר: אגד חיפה

16/02/20

תאריך קריאה קודמת:

לקוח/ה נכבד/ה, אנו מתכבדים להגיש את חישוב צריכת החשמל לתקופה 16/02/20 - 24/03/20:

ח 17 - מטרונית - 11 - 16226513(0x0)

סוג תעריף	סוג צריכה	קריאה קודמת	קריאה נוכחית	סה"כ צריכה בקוט"ש	מחיר לקוט"ש בא"ג	סה"כ לתשלום
פרטי חשבון עבור תאריכים:						
777	פסגה	16/02/20	29/02/20	83.20	93.10	77.46 ₪
778	גבע	4,944.00	4,984.30	40.30	56.22	22.66 ₪
779	שפל	10,306.10	10,584.30	278.20	34.70	96.54 ₪
פרטי חשבון עבור תאריכים:						
777	פסגה	14,197.60	14,665.30	467.70	45.44	212.52 ₪
778	גבע	4,984.30	5,065.90	81.60	37.65	30.72 ₪
779	שפל	10,584.30	10,725.10	140.80	31.07	43.75 ₪

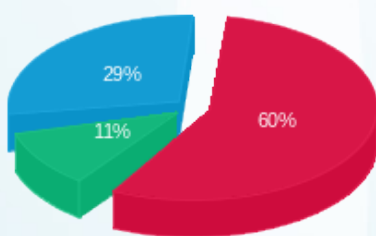
סה"כ לדייר:

שיא ביקוש	סה"כ	שפל	גבע	פסגה
10.26	1,091.80	419.00	121.90	550.90
	₪ 483.64	₪ 140.28	₪ 53.38	₪ 289.98

סה"כ צריכה
סה"כ לתשלום

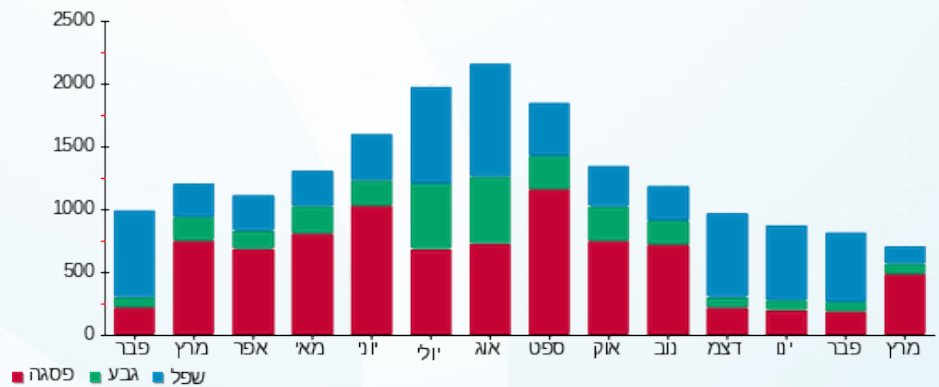
₪ 0.00	תשלום קבוע	
₪ 0.00	תשלום עבור גודל חיבור בKVA (0x0)	
₪ 483.64	סה"כ לתשלום	לא כולל מע"מ

התפלגות חיוב בש"ח לפי תעו"ז



פסגה (₪ 289.98) 60%
גבע (₪ 53.38) 11%
שפל (₪ 140.28) 29%

הסטוריית צריכה בקוט"ש





19/04/20

תאריך הפקה:

שם דייר: ח 19 - מטרונית

24/03/20

תאריך קריאה נוכחית:

שם אתר: אגד חיפה

16/02/20

תאריך קריאה קודמת:

לקוח/ה נכבד/ה, אנו מתכבדים להגיש את חישוב צריכת החשמל לתקופה 16/02/20 - 24/03/20:

ח 19 - מטרונית - 7 - 16226513(0x0)

סוג תעריף	סוג צריכה	קריאה קודמת	קריאה נוכחית	סה"כ צריכה בקוט"ש	מחיר לקוט"ש בא"ג	סה"כ לתשלום
פרטי חשבון עבור תאריכים:						
777	פסגה	16/02/20	29/02/20	39.85	93.10	1,730.95
778	גבע	1,193.10	1,204.05	10.95	56.22	1,730.95
779	שפל	4,243.20	4,335.85	92.65	34.70	4,335.85
פרטי חשבון עבור תאריכים:						
777	פסגה	01/03/20	24/03/20	76.90	45.44	1,807.85
778	גבע	1,204.05	1,248.50	44.45	37.65	1,248.50
779	שפל	4,335.85	4,468.95	133.10	31.07	4,468.95

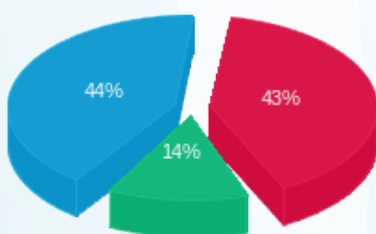
סה"כ לדייר:

שיא ביקוש	סה"כ	שפל	גבע	פסגה
1.37	397.90	225.75	55.40	116.75
	168.44 ₪	73.50 ₪	22.89 ₪	72.04 ₪

סה"כ צריכה
סה"כ לתשלום

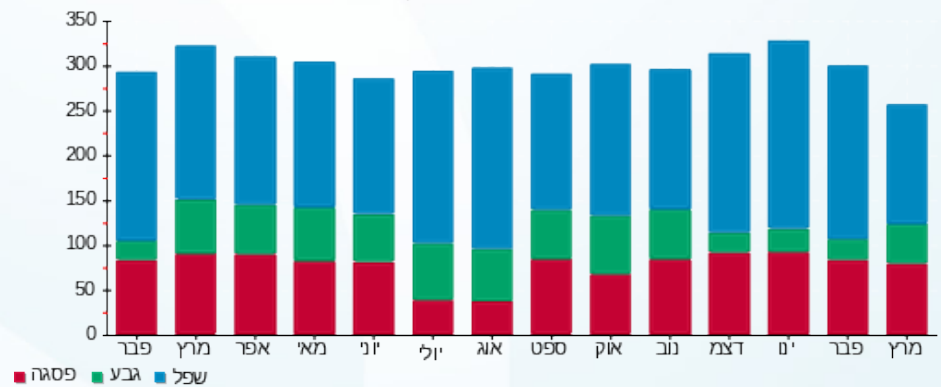
195.61 ₪	תשלום קבוע	
0.00 ₪	תשלום עבור גודל חיבור בKVA (0x0)	
364.05 ₪	סה"כ לתשלום	לא כולל מע"מ

התפלגות חיוב בש"ח לפי תעו"ז



פסגה (72.04 ₪) ■
גבע (22.89 ₪) ■
שפל (73.50 ₪) ■

הסטוריית צריכה בקוט"ש



19/04/20 תאריך הפקה:
 24/03/20 תאריך קריאה נוכחית:
 16/02/20 תאריך קריאה קודמת:

שם דייר: ח 29 מאפיית דגן
 שם אתר: אגד חיפה

לקוח/ה נכבד/ה, אנו מתכבדים להגיש את חישוב צריכת החשמל לתקופה 16/02/20 - 24/03/20:

ח 29 מאפיית דגן - 14 - 16226524(0x0)

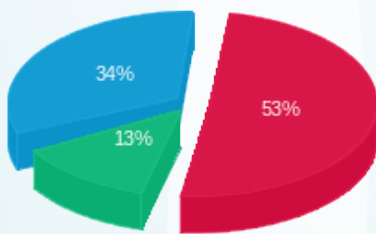
סוג תעריף	סוג צריכה	קריאה קודמת	קריאה נוכחית	סה"כ צריכה בקוט"ש	מחיר לקוט"ש בא"ג	סה"כ לתשלום
פרטי חשבון עבור תאריכים:						
		16/02/20	29/02/20			
777	פסגה	199,147.00	200,829.60	1,682.60	93.10	1,566.50 ₪
778	גבע	78,430.60	79,792.80	1,362.20	56.22	765.83 ₪
779	שפל	200,083.80	206,623.20	6,539.40	34.70	2,269.17 ₪
פרטי חשבון עבור תאריכים:						
		01/03/20	24/03/20			
777	פסגה	200,829.60	209,437.60	8,608.00	45.44	3,911.48 ₪
778	גבע	79,792.80	81,396.80	1,604.00	37.65	603.91 ₪
779	שפל	206,623.20	210,438.40	3,815.20	31.07	1,185.38 ₪

סה"כ לדייר:

שיא ביקוש	סה"כ	שפל	גבע	פסגה	סה"כ צריכה
193.50	23,611.40	10,354.60	2,966.20	10,290.60	סה"כ לתשלום
	10,302.27 ₪	3,454.55 ₪	1,369.73 ₪	5,477.98 ₪	

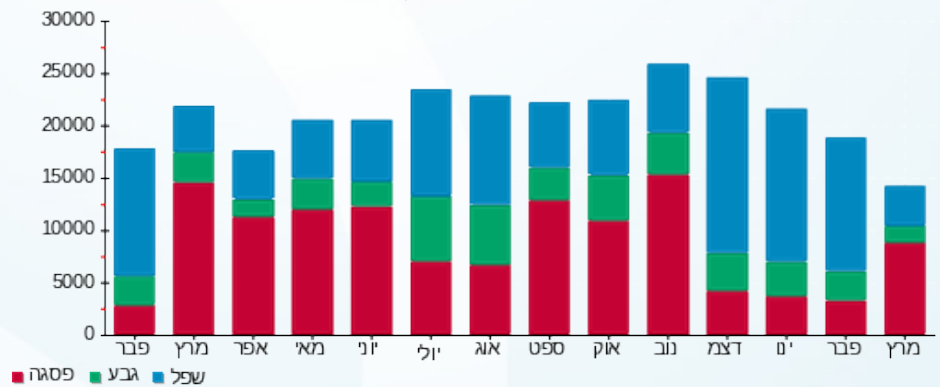
195.61 ₪	תשלום קבוע	
0.00 ₪	תשלום עבור גודל חיבור בKVA (0x0)	
10,497.88 ₪	סה"כ לתשלום	לא כולל מע"מ

התפלגות חיוב בש"ח לפי תעו"ז



פסגה (5,477.98 ₪) ■
 גבע (1,369.73 ₪) ■
 שפל (3,454.55 ₪) ■

הסטוריית צריכה בקוט"ש



19/04/20 תאריך הפקה:
 24/03/20 תאריך קריאה נוכחית:
 16/02/20 תאריך קריאה קודמת:

שם דייר: ח 59/60 - בריל תעשיות נעלים
 שם אתר: אגד חיפה

לקוח/ה נכבד/ה, אנו מתכבדים להגיש את חישוב צריכת החשמל לתקופה 16/02/20 - 24/03/20:

ח 59/60 - בריל תעשיות נעלים - 8 - 16226524(0x0)

סוג תעריף	סוג צריכה	קריאה קודמת	קריאה נוכחית	סה"כ צריכה בקוט"ש	מחיר לקוט"ש בא"ג	סה"כ לתשלום
פרטי חשבון עבור תאריכים:						
777	פסגה	16/02/20	29/02/20	222.70	93.10	207.33 ₪
778	גבע	13,687.20	13,722.00	34.80	56.22	19.56 ₪
779	שפל	16,090.10	16,606.60	516.50	34.70	179.23 ₪
פרטי חשבון עבור תאריכים:						
777	פסגה	41,931.70	42,677.50	745.80	45.44	338.89 ₪
778	גבע	13,722.00	13,873.40	151.40	37.65	57.00 ₪
779	שפל	16,606.60	16,882.00	275.40	31.07	85.57 ₪

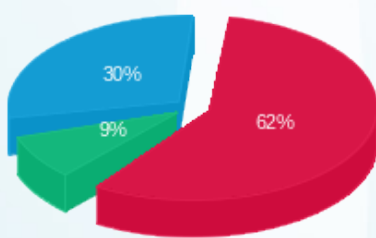
סה"כ לדייר:

שיא ביקוש	סה"כ	שפל	גבע	פסגה
18.70	1,946.60	791.90	186.20	968.50
	₪ 887.58	₪ 264.79	₪ 76.57	₪ 546.23

סה"כ צריכה
 סה"כ לתשלום

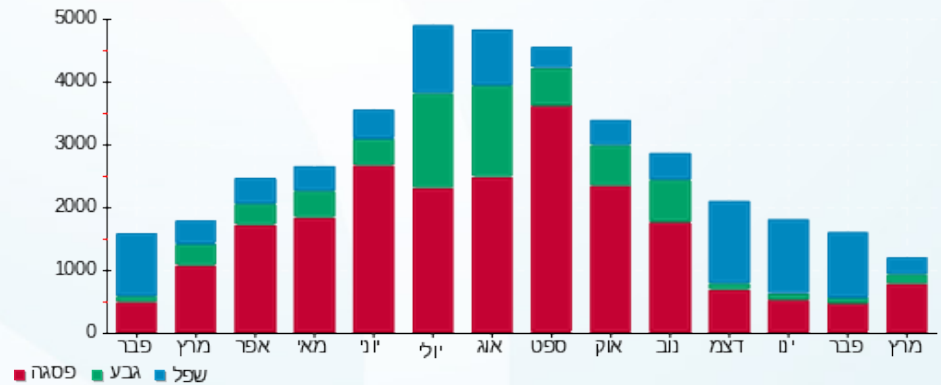
195.61 ₪	תשלום קבוע	
0.00 ₪	תשלום עבור גודל חיבור בKVA (0x0)	
1,083.19 ₪	סה"כ לתשלום	לא כולל מע"מ

התפלגות חיוב בש"ח לפי תעו"ז



פסגה (₪ 546.23) ■
 גבע (₪ 76.57) ■
 שפל (₪ 264.79) ■

הסטוריית צריכה בקוט"ש





19/04/20

תאריך הפקה:

שם דייר: חברה PHI

24/03/20

תאריך קריאה נוכחית:

שם אתר: אגד חיפה

16/02/20

תאריך קריאה קודמת:

לקוח/ה נכבד/ה, אנו מתכבדים להגיש את חישוב צריכת החשמל לתקופה 16/02/20 - 24/03/20:

חברה 4 - PHI - (0x0)16226492

סה"כ לתשלום	מחיר לקוט"ש בא"ג	סה"כ צריכה בקוט"ש	קריאה נוכחית	קריאה קודמת	סוג צריכה	סוג תעריף
			29/02/20	16/02/20	פרטי חשבון עבור תאריכים:	
₪ 497.06	93.10	533.90	52,855.30	52,321.40	פסגה	777
₪ 140.55	56.22	250.00	29,061.10	28,811.10	גבע	778
₪ 640.08	34.70	1,844.60	82,439.70	80,595.10	שפל	779
			24/03/20	01/03/20	פרטי חשבון עבור תאריכים:	
₪ 963.83	45.44	2,121.10	54,976.40	52,855.30	פסגה	777
₪ 263.89	37.65	700.90	29,762.00	29,061.10	גבע	778
₪ 528.44	31.07	1,700.80	84,140.50	82,439.70	שפל	779

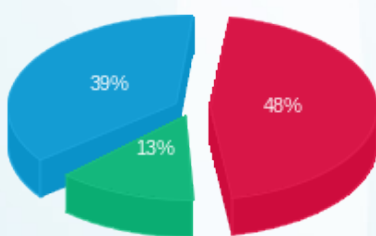
סה"כ לדייר:

שיא ביקוש	סה"כ	שפל	גבע	פסגה
20.33	7,151.30	3,545.40	950.90	2,655.00
	₪ 3,033.84	₪ 1,168.51	₪ 404.44	₪ 1,460.89

סה"כ צריכה
סה"כ לתשלום

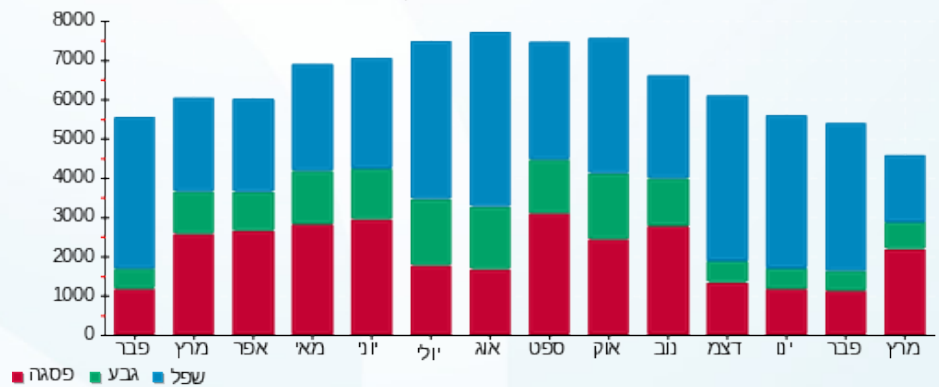
₪ 195.61	תשלום קבוע	
₪ 0.00	תשלום עבור גודל חיבור בKVA (0x0)	
₪ 3,229.45	סה"כ לתשלום	לא כולל מע"מ

התפלגות חיוב בש"ח לפי תעו"ז



פסגה (₪ 1,460.89) (48%)
גבע (₪ 404.44) (13%)
שפל (₪ 1,168.51) (39%)

הסטוריית צריכה בקוט"ש





19/04/20 תאריך הפקה:
 24/03/20 תאריך קריאה נוכחית:
 16/02/20 תאריך קריאה קודמת:

שם דייר: לביא קפה בע"מ
 שם אתר: אגד חיפה

לקוח/ה נכבד/ה, אנו מתכבדים להגיש את חישוב צריכת החשמל לתקופה 16/02/20 - 24/03/20:

לביא קפה בע"מ - 11 - 16226524(0x0)

סוג תעריף	סוג צריכה	קריאה קודמת	קריאה נוכחית	סה"כ צריכה בקוט"ש	מחיר לקוט"ש בא"ג	סה"כ לתשלום
פרטי חשבון עבור תאריכים:						
		16/02/20	29/02/20			
777	פסגה	32,594.90	32,900.70	305.80	93.10	284.70 ₪
778	גבע	17,056.50	17,211.50	155.00	56.22	87.14 ₪
779	שפל	39,062.20	40,079.60	1,017.40	34.70	353.04 ₪
פרטי חשבון עבור תאריכים:						
		01/03/20	24/03/20			
777	פסגה	32,900.70	34,577.50	1,676.80	45.44	761.94 ₪
778	גבע	17,211.50	17,762.60	551.10	37.65	207.49 ₪
779	שפל	40,079.60	41,235.70	1,156.10	31.07	359.20 ₪

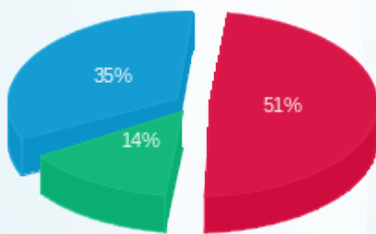
סה"כ לדייר:

פסגה	גבע	שפל	סה"כ	שיא ביקוש
1,982.60	706.10	2,173.50	4,862.20	20.33
₪ 1,046.64	₪ 294.63	₪ 712.24	₪ 2,053.51	

סה"כ צריכה
 סה"כ לתשלום

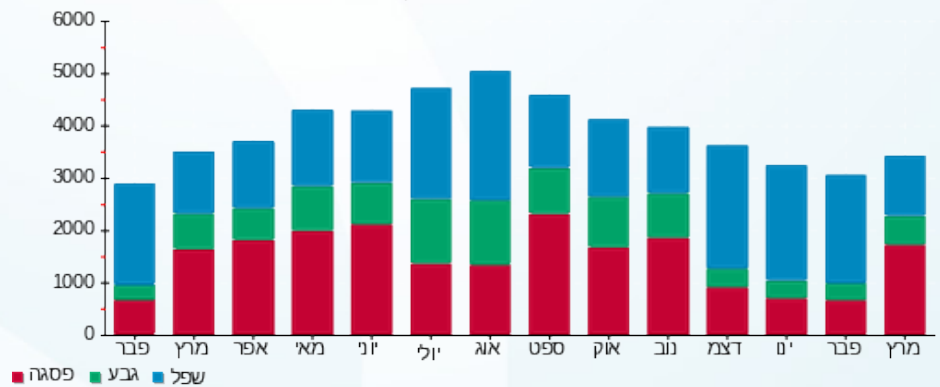
195.61 ₪	תשלום קבוע	
0.00 ₪	תשלום עבור גודל חיבור בKVA (0x0)	
2,249.12 ₪	סה"כ לתשלום	לא כולל מע"מ

התפלגות חיוב בש"ח לפי תעו"ז



פסגה (₪ 1,046.64)
 גבע (₪ 294.63)
 שפל (₪ 712.24)

הסטוריית צריכה בקוט"ש





19/04/20

תאריך הפקדה:

שם דייר: מוניות חורב

24/03/20

תאריך קריאה נוכחית:

שם אתר: אגד חיפה

16/02/20

תאריך קריאה קודמת:

לקוח/ה נכבד/ה, אנו מתכבדים להגיש את חישוב צריכת החשמל לתקופה 16/02/20 - 24/03/20:

מוניות חורב - 13 - 16226524(0x0)

סה"כ לתשלום	מחיר לקוט"ש בא"ג	סה"כ צריכה בקוט"ש	קריאה נוכחית	קריאה קודמת	סוג צריכה	סוג תעריף
			29/02/20	16/02/20	פרטי חשבון עבור תאריכים:	
₪ 5.40	93.10	5.80	1,571.80	1,566.00	פסגה	777
₪ 2.19	56.22	3.90	1,335.10	1,331.20	גבע	778
₪ 6.94	34.70	20.00	4,547.60	4,527.60	שפל	779
			24/03/20	01/03/20	פרטי חשבון עבור תאריכים:	
₪ 0.00	45.44	0.00	1,571.80	1,571.80	פסגה	777
₪ 0.00	37.65	0.00	1,335.10	1,335.10	גבע	778
₪ 0.00	31.07	0.00	4,547.60	4,547.60	שפל	779

סה"כ לדייר:

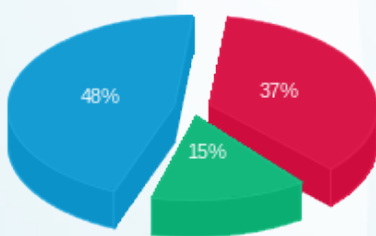
שיא ביקוש	סה"כ	שפל	גבע	פסגה
1.04	29.70	20.00	3.90	5.80
	₪ 14.53	₪ 6.94	₪ 2.19	₪ 5.40

סה"כ צריכה

סה"כ לתשלום

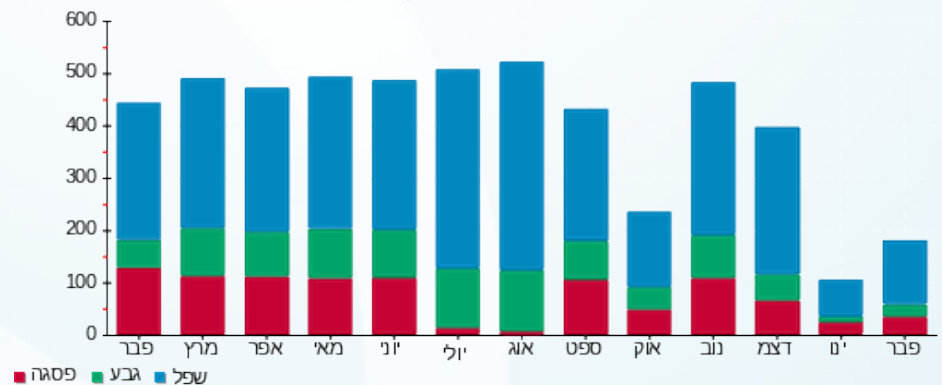
₪ 195.61	תשלום קבוע	
₪ 0.00	תשלום עבור גודל חיבור בKVA (0x0)	
₪ 210.14	סה"כ לתשלום	לא כולל מע"מ

התפלגות חיוב בש"ח לפי תעו"ז



פסגה (₪ 5.40) ■
גבע (₪ 2.19) ■
שפל (₪ 6.94) ■

הסטוריית צריכה בקוט"ש



19/04/20 תאריך הפקה:
 24/03/20 תאריך קריאה נוכחית:
 16/02/20 תאריך קריאה קודמת:

שם דייר: קופי בר
 שם אתר: אגד חיפה

לקוח/ה נכבד/ה, אנו מתכבדים להגיש את חישוב צריכת החשמל לתקופה 16/02/20 - 24/03/20:

קופי בר - 2 - 16226524(0x0)

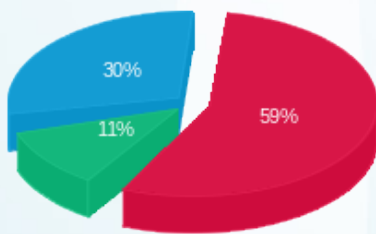
סה"כ לתשלום	מחיר לקוט"ש בא"ג	סה"כ צריכה בקוט"ש	קריאה נוכחית	קריאה קודמת	סוג צריכה	סוג תעריף
			29/02/20	16/02/20	פרטי חשבון עבור תאריכים:	
168.42 ₪	93.10	180.90	24,426.80	24,245.90	פסגה	777
64.99 ₪	56.22	115.60	8,887.40	8,771.80	גבע	778
222.39 ₪	34.70	640.90	20,026.80	19,385.90	שפל	779
			24/03/20	01/03/20	פרטי חשבון עבור תאריכים:	
483.35 ₪	45.44	1,063.70	25,490.50	24,426.80	פסגה	777
60.20 ₪	37.65	159.90	9,047.30	8,887.40	גבע	778
106.23 ₪	31.07	341.90	20,368.70	20,026.80	שפל	779

סה"כ לדייר:

שיא ביקוש	סה"כ	שפל	גבע	פסגה	סה"כ צריכה
21.77	2,502.90	982.80	275.50	1,244.60	סה"כ לתשלום
	1,105.58 ₪	328.62 ₪	125.19 ₪	651.76 ₪	

195.61 ₪	תשלום קבוע	
0.00 ₪	תשלום עבור גודל חיבור בKVA (0x0)	
1,301.19 ₪	סה"כ לתשלום	לא כולל מע"מ

התפלגות חיוב בש"ח לפי תעו"ז



פסגה (651.76 ₪) ■
 גבע (125.19 ₪) ■
 שפל (328.62 ₪) ■

הסטוריית צריכה בקוט"ש

