



19/04/20 תאריך הפקה:
 31/03/20 תאריך קריאה נוכחית:
 01/03/20 תאריך קריאה קודמת:

שם דייר: ***הפצה תנובה מע' קירור ומיזוג
שם אתר: עוף ירושלים

לקוח/ה נכבד/ה, אנו מתכבדים להגיש את חישוב צריכת החשמל לתקופה 01/03/20 - 31/03/20:

הפצה תנובה מע' קירור ומיזוג - 1 - 18070575(0x0)

סוג תעריף	סוג צריכה	קריאה קודמת	קריאה נוכחית	סה"כ צריכה בקוט"ש	מחיר לקוט"ש בא"ג	סה"כ לתשלום
			31/03/20	01/03/20	פרטי חשבון עבור תאריכים:	
777	פסגה	75,603.42	84,201.18	8,597.75	45.44	3,906.82 ₪
778	גבע	37,928.17	40,345.33	2,417.16	37.65	910.06 ₪
779	שפל	121,505.51	129,025.48	7,519.96	31.07	2,336.45 ₪

הפצה תנובה מע' קירור ומיזוג - 4 - 18070575(3x432.5)

סוג תעריף	סוג צריכה	קריאה קודמת	קריאה נוכחית	סה"כ צריכה בקוט"ש	מחיר לקוט"ש בא"ג	סה"כ לתשלום
			31/03/20	01/03/20	פרטי חשבון עבור תאריכים:	
777	פסגה	89,455.88	95,691.14	6,235.27	45.44	2,833.30 ₪
778	גבע	39,063.05	40,899.28	1,836.22	37.65	691.34 ₪
779	שפל	120,883.40	126,205.23	5,321.83	31.07	1,653.49 ₪

סה"כ לדייר:

פסגה	גבע	שפל	סה"כ	שיא ביקוש
14,833.02	4,253.38	12,841.79	31,928.19	239.52
₪ 6,740.12	₪ 1,601.40	₪ 3,989.94	₪ 12,331.47	

סה"כ צריכה
 סה"כ לתשלום

200.95 ₪	תשלום קבוע	
276.90 ₪	תשלום עבור גודל חיבור בKVA (3x432.5)	
0.971	מקדם הספק	
0.00 ₪	תשלום עבור מקדם הספק	
12,809.31 ₪	סה"כ לתשלום	

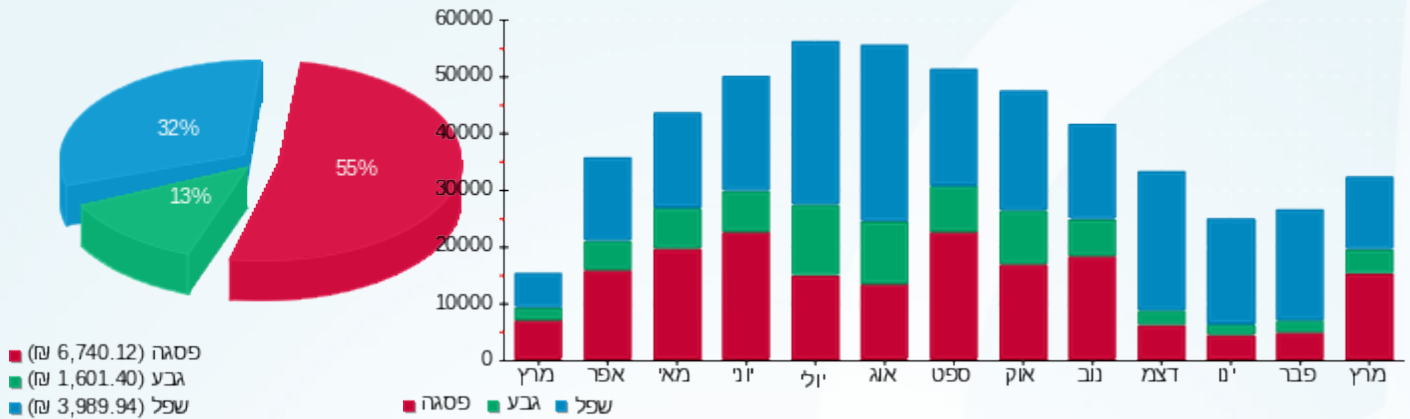
לא כולל מע"מ





התפלגות חיוב בש"ח לפי תעו"ז

הסטוריית צריכה בקוט"ש



19/04/20 תאריך הפקה:
 31/03/20 תאריך קריאה נוכחית:
 01/03/20 תאריך קריאה קודמת:

שם דייר: ***מ.א.ל.מ (T1 לא לחיוב)
 שם אתר: עוף ירושלים

לקוח/ה נכבד/ה, אנו מתכבדים להגיש את חישוב צריכת החשמל לתקופה 01/03/20 - 31/03/20:

מסטיקס - 1 - 18070569

סוג תעריף	סוג צריכה	קריאה קודמת	קריאה נוכחית	סה"כ צריכה בקוט"ש	מחיר לקוט"ש בא"ג	סה"כ לתשלום
			31/03/20	01/03/20	פרטי חשבון עבור תאריכים:	
777	פסגה	27,552.40	28,412.00	-859.60	45.44	₪ -390.60
778	גבע	4,882.40	4,991.20	-108.80	37.65	₪ -40.96
779	שפל	37,721.20	37,980.80	-259.60	31.07	₪ -80.66

מעדני מיקי - 2 - 18070569

סוג תעריף	סוג צריכה	קריאה קודמת	קריאה נוכחית	סה"כ צריכה בקוט"ש	מחיר לקוט"ש בא"ג	סה"כ לתשלום
			31/03/20	01/03/20	פרטי חשבון עבור תאריכים:	
777	פסגה	114,416.00	119,304.00	-4,888.00	45.44	₪ -2,221.11
778	גבע	35,468.00	36,272.00	-804.00	37.65	₪ -302.71
779	שפל	203,726.00	205,821.00	-2,095.00	31.07	₪ -650.92

איקה חיבור זמני - 3 - 18070569

סוג תעריף	סוג צריכה	קריאה קודמת	קריאה נוכחית	סה"כ צריכה בקוט"ש	מחיר לקוט"ש בא"ג	סה"כ לתשלום
			31/03/20	01/03/20	פרטי חשבון עבור תאריכים:	
777	פסגה	10,153.80	10,912.80	-759.00	45.44	₪ -344.89
778	גבע	3,667.30	3,988.30	-321.00	37.65	₪ -120.86
779	שפל	15,164.70	16,137.50	-972.80	31.07	₪ -302.25

הפצה תנובה בע"מ - 4 - 18070569

סוג תעריף	סוג צריכה	קריאה קודמת	קריאה נוכחית	סה"כ צריכה בקוט"ש	מחיר לקוט"ש בא"ג	סה"כ לתשלום
			31/03/20	01/03/20	פרטי חשבון עבור תאריכים:	
777	פסגה	14,467.20	16,669.60	-2,202.40	45.44	₪ -1,000.77
778	גבע	3,039.20	3,271.60	-232.40	37.65	₪ -87.50
779	שפל	24,201.20	25,394.40	-1,193.20	31.07	₪ -370.73


עיבוי וחדרים לחלוקה - 1 - 18070575

סה"כ לתשלום	מחיר לקוט"ש בא"ג	סה"כ צריכה בקוט"ש	קריאה נכחית	קריאה קודמת	סוג צריכה	סוג תעריף
			31/03/20	01/03/20	פרטי חשבון עבור תאריכים:	
₪ -22,582.77	45.44	-49,698.00	486,712.00	437,014.00	פסגה	777
₪ -5,260.46	37.65	-13,972.00	233,210.00	219,238.00	גבע	778
₪ -13,505.51	31.07	-43,468.00	745,812.00	702,344.00	שפל	779

ראשי שנה 1 - 3 - 18070575

סה"כ לתשלום	מחיר לקוט"ש בא"ג	סה"כ צריכה בקוט"ש	קריאה נכחית	קריאה קודמת	סוג צריכה	סוג תעריף
			31/03/20	01/03/20	פרטי חשבון עבור תאריכים:	
₪ 27,313.08	45.44	60,108.00	903,210.00	843,102.00	פסגה	777
₪ 5,990.87	37.65	15,912.00	371,922.00	356,010.00	גבע	778
₪ 15,362.87	31.07	49,446.00	1,169,484.00	1,120,038.00	שפל	779

סה"כ לדירה:

שיא ביקוש	סה"כ	שפל	גבע	פסגה	
320.52	3,632.20	1,457.40	473.80	1,701.00	סה"כ צריכה
	₪ 1,404.13	₪ 452.81	₪ 178.39	₪ 772.93	סה"כ לתשלום

₪ 200.95	תשלום קבוע	
0.650	מקדם הספק	
₪ 569.19	תשלום עבור מקדם הספק	
₪ 2,174.28	סה"כ לתשלום	לא כולל מע"מ





19/04/20 תאריך הפקה:
 31/03/20 תאריך קריאה נוכחית:
 01/03/20 תאריך קריאה קודמת:

שם דייר: ***מ.ב גלאט עוף
שם אתר: עוף ירושלים

לקוח/ה נכבד/ה, אנו מתכבדים להגיש את חישוב צריכת החשמל לתקופה 01/03/20 - 31/03/20:
שחר שיווק מזון - 1 - 70044493

סוג תעריף	סוג צריכה	קריאה קודמת	קריאה נוכחית	סה"כ צריכה בקוט"ש	מחיר לקוט"ש בא"ג	סה"כ לתשלום
פרטי חשבון עבור תאריכים:			01/03/20	31/03/20		
777	פסגה	160,109.62	162,106.51	-1,996.90	45.44	₪ -907.39
778	גבע	94,030.71	94,717.04	-686.32	37.65	₪ -258.40
779	שפל	280,799.61	282,533.84	-1,734.23	31.07	₪ -538.82

שנאי 3 העוף העולה - 1 - 70044525

סוג תעריף	סוג צריכה	קריאה קודמת	קריאה נוכחית	סה"כ צריכה בקוט"ש	מחיר לקוט"ש בא"ג	סה"כ לתשלום
פרטי חשבון עבור תאריכים:			01/03/20	31/03/20		
777	פסגה	4,967,037.68	5,042,622.56	75,584.88	45.44	₪ 34,345.77
778	גבע	2,173,942.56	2,196,820.74	22,878.18	37.65	₪ 8,613.63
779	שפל	6,225,427.62	6,282,017.70	56,590.08	31.07	₪ 17,582.54

מאפית אנגל בית קירור - 1 - 81013696

סוג תעריף	סוג צריכה	קריאה קודמת	קריאה נוכחית	סה"כ צריכה בקוט"ש	מחיר לקוט"ש בא"ג	סה"כ לתשלום
פרטי חשבון עבור תאריכים:			01/03/20	31/03/20		
777	פסגה	433,929.40	441,417.60	-7,488.20	45.44	₪ -3,402.64
778	גבע	232,841.60	235,419.20	-2,577.60	37.65	₪ -970.47
779	שפל	675,297.20	682,015.60	-6,718.40	31.07	₪ -2,087.41

שחר שיווק קירור חדש - 2 - 81013696

סוג תעריף	סוג צריכה	קריאה קודמת	קריאה נוכחית	סה"כ צריכה בקוט"ש	מחיר לקוט"ש בא"ג	סה"כ לתשלום
פרטי חשבון עבור תאריכים:			01/03/20	31/03/20		
777	פסגה	618,172.40	627,745.90	-9,573.50	45.44	₪ -4,350.20
778	גבע	281,331.90	284,266.10	-2,934.20	37.65	₪ -1,104.73
779	שפל	827,606.40	835,003.30	-7,396.90	31.07	₪ -2,298.22




מאפית אנגל בית קירור - 3 - 81013696

סוג תעריף	סוג צריכה	קריאה קודמת	קריאה נוכחית	סה"כ צריכה בקוט"ש	מחיר לקוט"ש בא"ג	סה"כ לתשלום
פרטי חשבון עבור תאריכים:						
777	פסגה	01/03/20	31/03/20	-4,037.20	45.44	1,834.50 ₪
778	גבע	134,779.30	136,317.80	-1,538.50	37.65	579.25 ₪
779	שפל	404,340.50	408,309.80	-3,969.30	31.07	1,233.26 ₪

מאפית אנגל בית קירור - 4 - 81013696

סוג תעריף	סוג צריכה	קריאה קודמת	קריאה נוכחית	סה"כ צריכה בקוט"ש	מחיר לקוט"ש בא"ג	סה"כ לתשלום
פרטי חשבון עבור תאריכים:						
777	פסגה	01/03/20	31/03/20	0.00	45.44	0.00 ₪
778	גבע	44,547.50	44,547.50	0.00	37.65	0.00 ₪
779	שפל	138,139.40	138,139.40	0.00	31.07	0.00 ₪

מאפית יהודית - 5 - 81013696

סוג תעריף	סוג צריכה	קריאה קודמת	קריאה נוכחית	סה"כ צריכה בקוט"ש	מחיר לקוט"ש בא"ג	סה"כ לתשלום
פרטי חשבון עבור תאריכים:						
777	פסגה	141,672.00	142,820.10	-1,148.10	45.44	521.70 ₪
778	גבע	54,202.30	54,389.40	-187.10	37.65	70.44 ₪
779	שפל	154,933.20	155,462.60	-529.40	31.07	164.48 ₪

מאפית שמואל - 6 - 81013696

סוג תעריף	סוג צריכה	קריאה קודמת	קריאה נוכחית	סה"כ צריכה בקוט"ש	מחיר לקוט"ש בא"ג	סה"כ לתשלום
פרטי חשבון עבור תאריכים:						
777	פסגה	146,099.40	148,772.00	-2,672.60	45.44	1,214.43 ₪
778	גבע	48,758.00	49,564.20	-806.20	37.65	303.53 ₪
779	שפל	123,475.40	125,538.40	-2,063.00	31.07	640.97 ₪

מאפית אנגיל - 7 - 81013696

סוג תעריף	סוג צריכה	קריאה קודמת	קריאה נוכחית	סה"כ צריכה בקוט"ש	מחיר לקוט"ש בא"ג	סה"כ לתשלום
פרטי חשבון עבור תאריכים:						
777	פסגה	80,661.40	80,661.40	0.00	45.44	0.00 ₪
778	גבע	44,451.20	44,451.20	0.00	37.65	0.00 ₪
779	שפל	131,044.30	131,044.30	0.00	31.07	0.00 ₪




מאפית אנגיל - 8 - 81013696

סה"כ לתשלום	מחיר לקוט"ש בא"ג	סה"כ צריכה בקוט"ש	קריאה נוכחית	קריאה קודמת	סוג צריכה	סוג תעריף
			31/03/20	01/03/20	פרטי חשבון עבור תאריכים:	
₪ -393.01	45.44	-864.90	72,628.10	71,763.20	פסגה	777
₪ -48.38	37.65	-128.50	26,276.30	26,147.80	גבע	778
₪ -106.17	31.07	-341.70	72,653.50	72,311.80	שפל	779

מאפית ש.מ חדש - 1 - 81038253

סה"כ לתשלום	מחיר לקוט"ש בא"ג	סה"כ צריכה בקוט"ש	קריאה נוכחית	קריאה קודמת	סוג צריכה	סוג תעריף
			31/03/20	01/03/20	פרטי חשבון עבור תאריכים:	
₪ -161.90	45.44	-356.30	1,057.20	700.90	פסגה	777
₪ -7.94	37.65	-21.10	275.50	254.40	גבע	778
₪ -6.80	31.07	-21.90	1,362.20	1,340.30	שפל	779

בית קירור אשפר - 2 - 81038253

סה"כ לתשלום	מחיר לקוט"ש בא"ג	סה"כ צריכה בקוט"ש	קריאה נוכחית	קריאה קודמת	סוג צריכה	סוג תעריף
			31/03/20	01/03/20	פרטי חשבון עבור תאריכים:	
₪ -2,976.87	45.44	-6,551.20	337,492.70	330,941.50	פסגה	777
₪ -775.67	37.65	-2,060.20	177,724.20	175,664.00	גבע	778
₪ -1,347.04	31.07	-4,335.50	485,881.40	481,545.90	שפל	779

בריאות מן הטבע - 5 - 81038253

סה"כ לתשלום	מחיר לקוט"ש בא"ג	סה"כ צריכה בקוט"ש	קריאה נוכחית	קריאה קודמת	סוג צריכה	סוג תעריף
			31/03/20	01/03/20	פרטי חשבון עבור תאריכים:	
₪ -2.14	45.44	-4.70	405.70	401.00	פסגה	777
₪ -0.64	37.65	-1.70	149.10	147.40	גבע	778
₪ -1.37	31.07	-4.40	1,467.80	1,463.40	שפל	779

סה"כ לדירי:

שיא ביקוש	סה"כ	שפל	גבע	פסגה
327.68	82,303.39	29,475.35	11,936.76	40,891.28
	₪ 32,233.18	₪ 9,157.99	₪ 4,494.19	₪ 18,581.00

סה"כ צריכה
סה"כ לתשלום

200.95 ₪	תשלום קבוע
0.821	מקדם הספק
3,192.80 ₪	תשלום עבור מקדם הספק



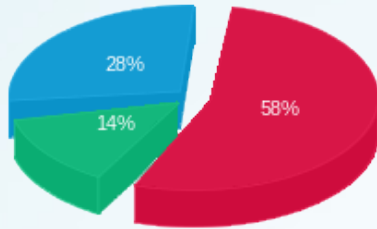


₪ 35,626.93

סה"כ לתשלום

לא כולל מע"מ

התפלגות חיוב בש"ח לפי תעו"ז



- פסגה (18,581.00 ₪)
- גבע (4,494.19 ₪)
- שפל (9,157.99 ₪)

הסטוריית צריכה בקוט"ש



- פסגה
- גבע
- שפל





19/04/20 תאריך הפקה:
 31/03/20 תאריך קריאה נוכחית:
 01/03/20 תאריך קריאה קודמת:

שם דייר: ***סודקסו שרותי הסעדה מע' קירור ומיזוג
שם אתר: עוף ירושלים

לקוח/ה נכבד/ה, אנו מתכבדים להגיש את חישוב צריכת החשמל לתקופה 01/03/20 - 31/03/20:

סודקסו שרותי הסעדה מע' קירור ומיזוג - 1 - 18070575(0x0)

סוג תעריף	סוג צריכה	קריאה קודמת	קריאה נוכחית	סה"כ צריכה בקוט"ש	מחיר לקוט"ש בא"ג	סה"כ לתשלום
פרטי חשבון עבור תאריכים:			01/03/20	31/03/20		
777	פסגה	361,410.58	402,510.82	41,100.25	45.44	18,675.95 ₪
778	גבע	181,309.83	192,864.67	11,554.84	37.65	4,350.40 ₪
779	שפל	580,838.49	616,786.52	35,948.04	31.07	11,169.05 ₪

סודקסו שרותי הסעדה מע' קירור ומיזוג - 4 - 18070575(3x2067.5)

סוג תעריף	סוג צריכה	קריאה קודמת	קריאה נוכחית	סה"כ צריכה בקוט"ש	מחיר לקוט"ש בא"ג	סה"כ לתשלום
פרטי חשבון עבור תאריכים:			01/03/20	31/03/20		
777	פסגה	427,630.12	457,436.86	29,806.73	45.44	13,544.18 ₪
778	גבע	186,734.95	195,512.72	8,777.78	37.65	3,304.83 ₪
779	שפל	577,864.60	603,304.77	25,440.17	31.07	7,904.26 ₪

סה"כ לדייר:

פסגה	גבע	שפל	סה"כ	שיא ביקוש
70,906.98	20,332.62	61,388.21	152,627.81	239.52
₪ 32,220.13	₪ 7,655.23	₪ 19,073.32	₪ 58,948.68	

סה"כ צריכה

סה"כ לתשלום

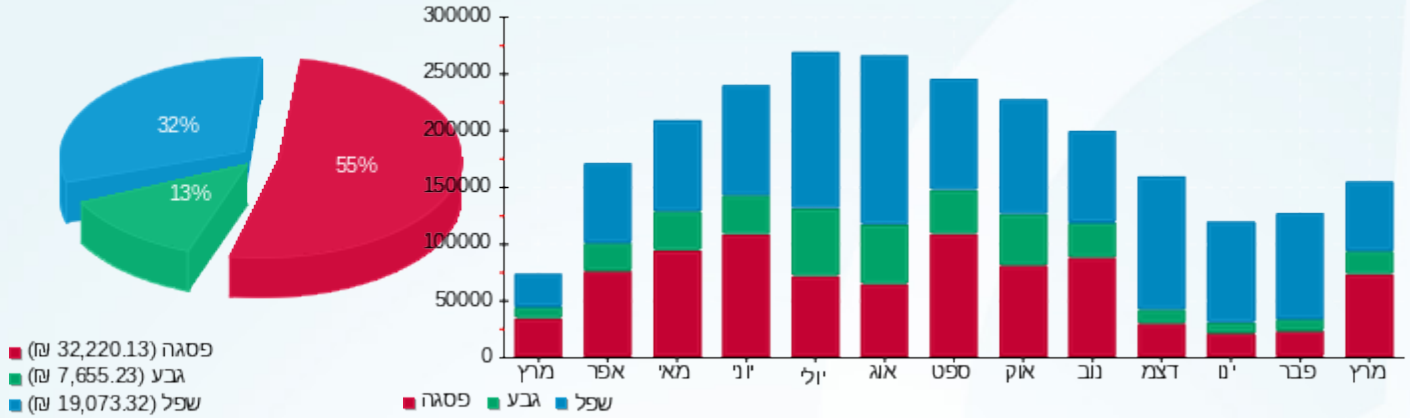
200.95 ₪	תשלום קבוע	לא כולל מע"מ
276.90 ₪	תשלום עבור גודל חיבור בKVA (3x2067.5)	
0.971	מקדם הספק	
0.00 ₪	תשלום עבור מקדם הספק	
59,426.53 ₪	סה"כ לתשלום	





התפלגות חיוב בש"ח לפי תעו"ז

הסטוריית צריכה בקוט"ש



19/04/20 תאריך הפקדה:
 31/03/20 תאריך קריאה נוכחית:
 01/03/20 תאריך קריאה קודמת:

שם דייר: איליה וורוול
 שם אתר: עוף ירושלים

לקוח/ה נכבד/ה, אנו מתכבדים להגיש את חישוב צריכת החשמל לתקופה 01/03/20 - 31/03/20:

איליה וורוול - 6 - 81038253(3x63)

סה"כ לתשלום	מחיר לקוט"ש בא"ג	סה"כ צריכה בקוט"ש	קריאה נוכחית	קריאה קודמת	סוג צריכה	סוג תעריף
			31/03/20	01/03/20		פרטי חשבון עבור תאריכים:
11.77 ₪	45.44	25.90	48.00	22.10	פסגה	777
2.41 ₪	37.65	6.40	14.30	7.90	גבע	778
5.41 ₪	31.07	17.40	85.00	67.60	שפל	779

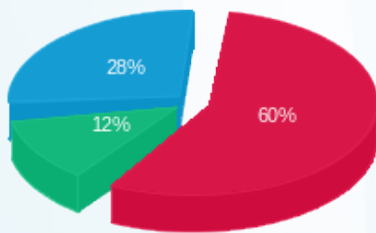
סה"כ לדייר:

שיא ביקוש	סה"כ	שפל	גבע	פסגה
0.80	49.70	17.40	6.40	25.90
	19.58 ₪	5.41 ₪	2.41 ₪	11.77 ₪

סה"כ צריכה
 סה"כ לתשלום

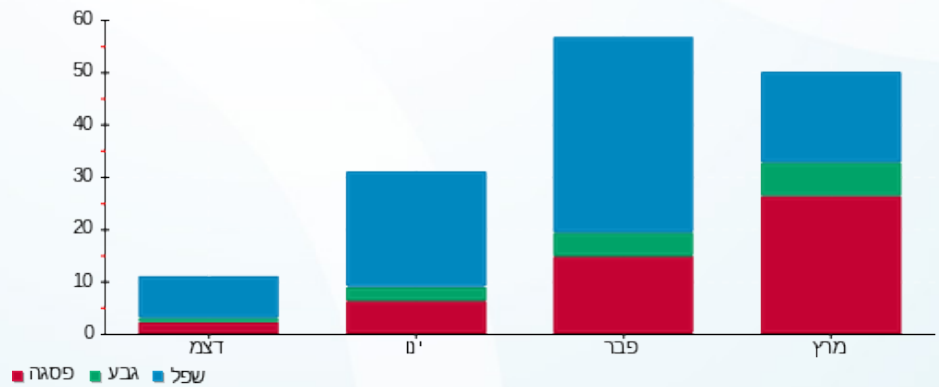
200.95 ₪	תשלום קבוע	
6.98 ₪	תשלום עבור גודל חיבור בKVA (3x63)	
1.000	מקדם הספק	
0.00 ₪	תשלום עבור מקדם הספק	
227.51 ₪	סה"כ לתשלום	
		לא כולל מע"מ

התפלגות חיוב בש"ח לפי תעו"ז



פסגה (11.77 ₪) ■
 גבע (2.41 ₪) ■
 שפל (5.41 ₪) ■

הסטוריית צריכה בקוט"ש





19/04/20 תאריך הפקדה:
 31/03/20 תאריך קריאה נוכחית:
 01/03/20 תאריך קריאה קודמת:

שם דייר: אמג'ית
 שם אתר: עוף ירושלים

לקוח/ה נכבד/ה, אנו מתכבדים להגיש את חישוב צריכת החשמל לתקופה 01/03/20 - 31/03/20:

אמג'ית - 1 - 16225064 (3x125)

סוג תעריף	סוג צריכה	קריאה קודמת	קריאה נוכחית	סה"כ צריכה בקוט"ש	מחיר לקוט"ש בא"ג	סה"כ לתשלום
פרטי חשבון עבור תאריכים:						
		01/03/20	31/03/20			
777	פסגה	96,755.40	101,075.22	4,319.82	45.44	1,962.92 ₪
778	גבע	14,266.20	14,685.88	419.68	37.65	158.01 ₪
779	שפל	51,275.60	51,825.70	550.10	31.07	170.92 ₪

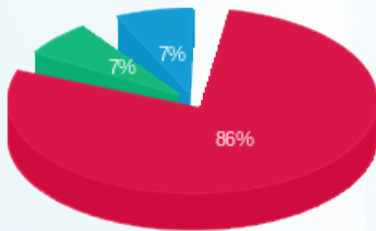
סה"כ לדייר:

פסגה	גבע	שפל	סה"כ	שיא ביקוש
4,319.82	419.68	550.10	5,289.60	30.55
1,962.92 ₪	158.01 ₪	170.92 ₪	2,291.85 ₪	

סה"כ צריכה
 סה"כ לתשלום

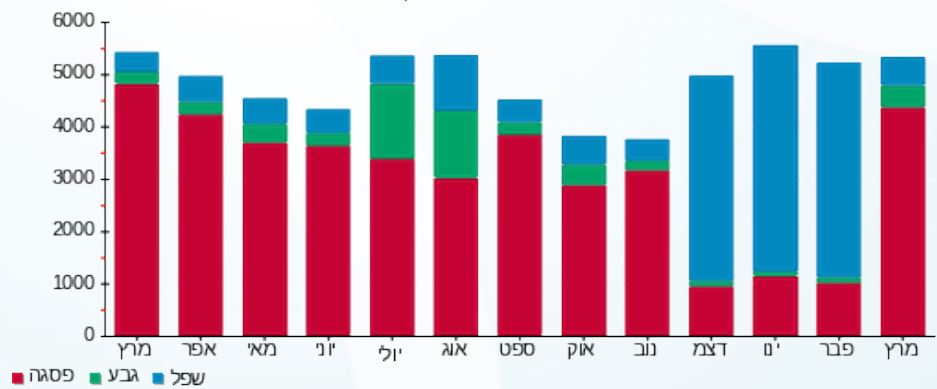
200.95 ₪	תשלום קבוע	לא כולל מע"מ
13.84 ₪	תשלום עבור גודל חיבור בKVA (3x125)	
0.983	מקדם הספק	
0.00 ₪	תשלום עבור מקדם הספק	
2,506.64 ₪	סה"כ לתשלום	

התפלגות חיוב בש"ח לפי תעו"ז



פסגה (1,962.92 ₪) 86%
 גבע (158.01 ₪) 7%
 שפל (170.92 ₪) 7%

הסטוריית צריכה בקוט"ש





19/04/20

תאריך הפקדה:

שם דייר: ארקדי-אילנד

31/03/20

תאריך קריאה נוכחית:

שם אתר: עוף ירושלים

01/03/20

תאריך קריאה קודמת:

לקוח/ה נכבד/ה, אנו מתכבדים להגיש את חישוב צריכת החשמל לתקופה 01/03/20 - 31/03/20:

ארקדי-אילנד - 3 - 81038253 (3x100)

סה"כ לתשלום	מחיר לקוט"ש בא"ג	סה"כ צריכה בקוט"ש	קריאה נוכחית	קריאה קודמת	סוג צריכה	סוג תעריף
			31/03/20	01/03/20	פרטי חשבון עבור תאריכים:	
2,525.87 ₪	45.44	5,558.70	195,507.90	189,949.20	פסגה	777
930.67 ₪	37.65	2,471.90	120,893.10	118,421.20	גבע	778
1,869.42 ₪	31.07	6,016.80	366,907.60	360,890.80	שפל	779

סה"כ לדייר:

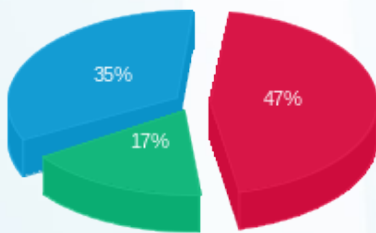
שיא ביקוש	סה"כ	שפל	גבע	פסגה
34.60	14,047.40	6,016.80	2,471.90	5,558.70
	5,325.96 ₪	1,869.42 ₪	930.67 ₪	2,525.87 ₪

סה"כ צריכה

סה"כ לתשלום

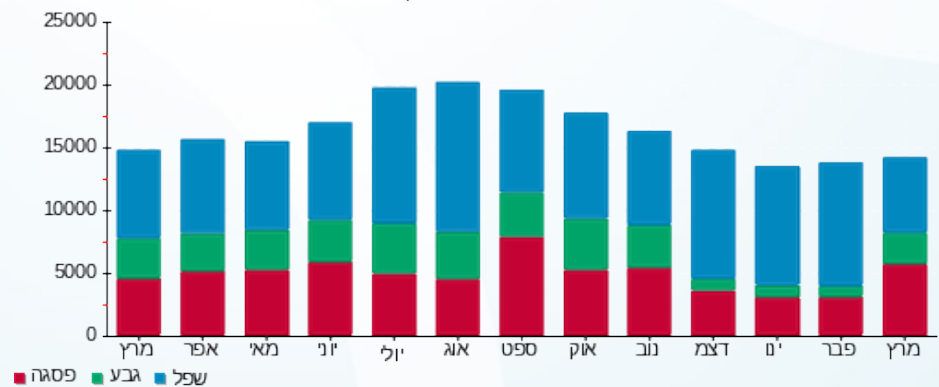
200.95 ₪	תשלום קבוע	
11.08 ₪	תשלום עבור גודל חיבור בKVA (3x100)	
1.000	מקדם הספק	
0.00 ₪	תשלום עבור מקדם הספק	
5,537.99 ₪	סה"כ לתשלום	לא כולל מע"מ

התפלגות חיוב בש"ח לפי תעו"ז



■ פסגה (2,525.87 ₪)
■ גבע (930.67 ₪)
■ שפל (1,869.42 ₪)

הסטוריית צריכה בקוט"ש





19/04/20 תאריך הפקה:
 31/03/20 תאריך קריאה נוכחית:
 01/03/20 תאריך קריאה קודמת:

שם דייר: בית קירור אשפר
 שם אתר: עוף ירושלים

לקוח/ה נכבד/ה, אנו מתכבדים להגיש את חישוב צריכת החשמל לתקופה 01/03/20 - 31/03/20:

בית קירור אשפר - 2 - 81038253 (3x125)

סוג תעריף	סוג צריכה	קריאה קודמת	קריאה נוכחית	סה"כ צריכה בקוט"ש	מחיר לקוט"ש בא"ג	סה"כ לתשלום
פרטי חשבון עבור תאריכים:						
777	פסגה	01/03/20	31/03/20	6,551.20	45.44	2,976.87 ₪
778	גבע	175,664.00	177,724.20	2,060.20	37.65	775.67 ₪
779	שפל	481,545.90	485,881.40	4,335.50	31.07	1,347.04 ₪

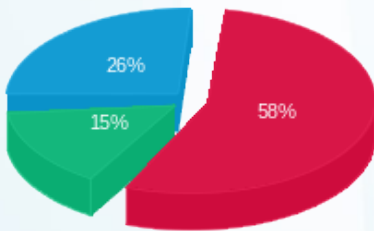
סה"כ לדייר:

פסגה	גבע	שפל	סה"כ	שיא ביקוש
6,551.20	2,060.20	4,335.50	12,946.90	36.80
2,976.87 ₪	775.67 ₪	1,347.04 ₪	5,099.57 ₪	

סה"כ צריכה
 סה"כ לתשלום

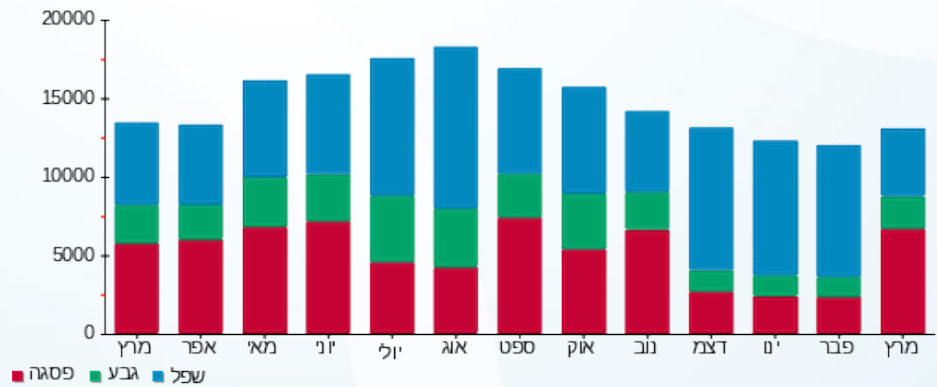
200.95 ₪	תשלום קבוע	לא כולל מע"מ
13.84 ₪	תשלום עבור גודל חיבור בKVA (3x125)	
1.000	מקדם הספק	
0.00 ₪	תשלום עבור מקדם הספק	
5,314.37 ₪	סה"כ לתשלום	

התפלגות חיוב בש"ח לפי תעו"ז



■ פסגה (2,976.87 ₪)
 ■ גבע (775.67 ₪)
 ■ שפל (1,347.04 ₪)

הסטוריית צריכה בקוט"ש





19/04/20 תאריך הפקה:
 31/03/20 תאריך קריאה נוכחית:
 01/03/20 תאריך קריאה קודמת:

שם דייר: בית קירור מ.ב. גלאט עוף
שם אתר: עוף ירושלים

לקוח/ה נכבד/ה, אנו מתכבדים להגיש את חישוב צריכת החשמל לתקופה 01/03/20 - 31/03/20:

מאפית אנגל בית קירור - 1 - 81013696(3x63)

סוג תעריף	סוג צריכה	קריאה קודמת	קריאה נוכחית	סה"כ צריכה בקוט"ש	מחיר לקוט"ש בא"ג	סה"כ לתשלום
פרטי חשבון עבור תאריכים:			01/03/20	31/03/20		
777	פסגה	433,929.40	441,417.60	7,488.20	45.44	3,402.64 ₪
778	גבע	232,841.60	235,419.20	2,577.60	37.65	970.47 ₪
779	שפל	675,297.20	682,015.60	6,718.40	31.07	2,087.41 ₪

מאפית אנגל בית קירור - 3 - 81013696(3x160)

סוג תעריף	סוג צריכה	קריאה קודמת	קריאה נוכחית	סה"כ צריכה בקוט"ש	מחיר לקוט"ש בא"ג	סה"כ לתשלום
פרטי חשבון עבור תאריכים:			01/03/20	31/03/20		
777	פסגה	242,989.30	247,026.50	4,037.20	45.44	1,834.50 ₪
778	גבע	134,779.30	136,317.80	1,538.50	37.65	579.25 ₪
779	שפל	404,340.50	408,309.80	3,969.30	31.07	1,233.26 ₪

מאפית אנגל בית קירור - 4 - 81013696(0x0)

סוג תעריף	סוג צריכה	קריאה קודמת	קריאה נוכחית	סה"כ צריכה בקוט"ש	מחיר לקוט"ש בא"ג	סה"כ לתשלום
פרטי חשבון עבור תאריכים:			01/03/20	31/03/20		
777	פסגה	84,870.90	84,870.90	0.00	45.44	0.00 ₪
778	גבע	44,547.50	44,547.50	0.00	37.65	0.00 ₪
779	שפל	138,139.40	138,139.40	0.00	31.07	0.00 ₪

מאפית אנגיל - 7 - 81013696(3x40)

סוג תעריף	סוג צריכה	קריאה קודמת	קריאה נוכחית	סה"כ צריכה בקוט"ש	מחיר לקוט"ש בא"ג	סה"כ לתשלום
פרטי חשבון עבור תאריכים:			01/03/20	31/03/20		
777	פסגה	80,661.40	80,661.40	0.00	45.44	0.00 ₪
778	גבע	44,451.20	44,451.20	0.00	37.65	0.00 ₪
779	שפל	131,044.30	131,044.30	0.00	31.07	0.00 ₪



מאפית אנגיל - 8 - 81013696 (3x63)

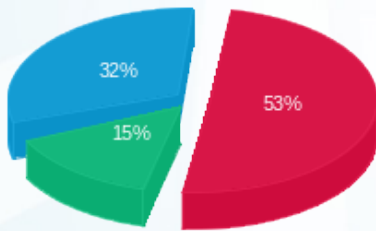
סה"כ לתשלום	מחיר לקוט"ש בא"ג	סה"כ צריכה בקוט"ש	קריאה נוכחית	קריאה קודמת	סוג צריכה	סוג תעריף
			31/03/20	01/03/20	פרטי חשבון עבור תאריכים:	
393.01 ₪	45.44	864.90	72,628.10	71,763.20	פסגה	777
48.38 ₪	37.65	128.50	26,276.30	26,147.80	גבע	778
106.17 ₪	31.07	341.70	72,653.50	72,311.80	שפל	779

סה"כ לדייר:

שיא ביקוש	סה"כ	שפל	גבע	פסגה	סה"כ צריכה
40.60	27,664.30	11,029.40	4,244.60	12,390.30	סה"כ לתשלום
	10,655.08 ₪	3,426.83 ₪	1,598.09 ₪	5,630.15 ₪	

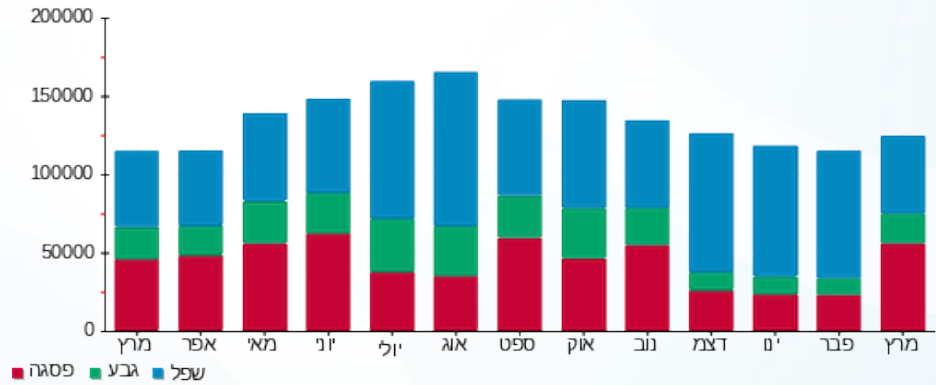
200.95 ₪	תשלום קבוע	
36.11 ₪	תשלום עבור גודל חיבור בKVA (3x326)	
1.000	מקדם הספק	
0.00 ₪	תשלום עבור מקדם הספק	
10,892.14 ₪	סה"כ לתשלום	לא כולל מע"מ

התפלגות חיוב בש"ח לפי תעו"ז



■ פסגה (₪ 5,630.15)
■ גבע (₪ 1,598.09)
■ שפל (₪ 3,426.83)

הסטוריית צריכה בקוט"ש





19/04/20 תאריך הפקה:
 31/03/20 תאריך קריאה נוכחית:
 01/03/20 תאריך קריאה קודמת:

שם דייר: בריאות מן הטבע
 שם אתר: עוף ירושלים

לקוח/ה נכבד/ה, אנו מתכבדים להגיש את חישוב צריכת החשמל לתקופה 01/03/20 - 31/03/20:

בריאות מן הטבע - 5 - 81038253(3x63)

סה"כ לתשלום	מחיר לקוט"ש בא"ג	סה"כ צריכה בקוט"ש	קריאה נוכחית	קריאה קודמת	סוג צריכה	סוג תעריף
			31/03/20	01/03/20	פרטי חשבון עבור תאריכים:	
₪ 2.14	45.44	4.70	405.70	401.00	פסגה	777
₪ 0.64	37.65	1.70	149.10	147.40	גבע	778
₪ 1.37	31.07	4.40	1,467.80	1,463.40	שפל	779

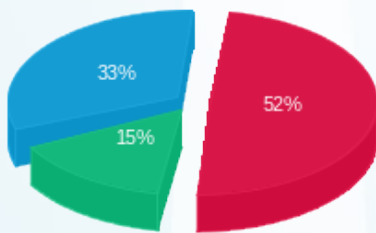
סה"כ לדייר:

שיא ביקוש	סה"כ	שפל	גבע	פסגה
	10.80	4.40	1.70	4.70
	₪ 4.14	₪ 1.37	₪ 0.64	₪ 2.14

סה"כ צריכה
 סה"כ לתשלום

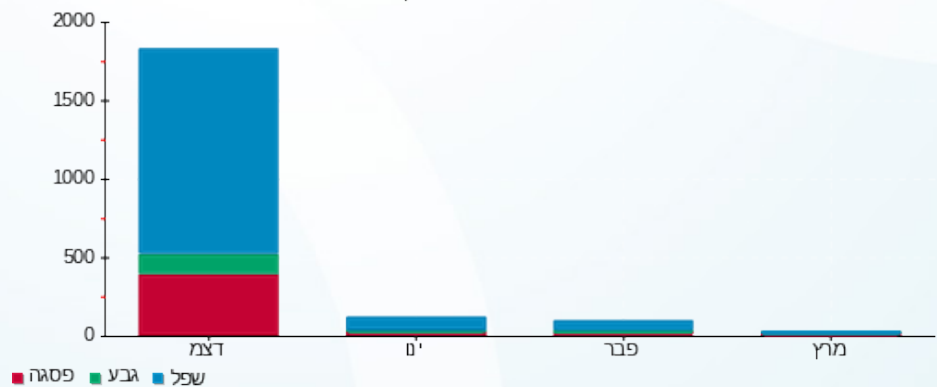
₪ 200.95	תשלום קבוע	
₪ 6.98	תשלום עבור גודל חיבור בKVA (3x63)	
1.000	מקדם הספק	
₪ 0.00	תשלום עבור מקדם הספק	
₪ 212.07	סה"כ לתשלום	לא כולל מע"מ

התפלגות חיוב בש"ח לפי תעו"ז



פסגה (₪ 2.14)
 גבע (₪ 0.64)
 שפל (₪ 1.37)

הסטוריית צריכה בקוט"ש





19/04/20

תאריך הפקדה:

שם דייר: הפצה תנובה בע"מ

31/03/20

תאריך קריאה נוכחית:

שם אתר: עוף ירושלים

01/03/20

תאריך קריאה קודמת:

לקוח/ה נכבד/ה, אנו מתכבדים להגיש את חישוב צריכת החשמל לתקופה 01/03/20 - 31/03/20:

הפצה תנובה בע"מ - 4 - 18070569 (3x400)

סה"כ לתשלום	מחיר לקוט"ש בא"ג	סה"כ צריכה בקוט"ש	קריאה נוכחית	קריאה קודמת	סוג צריכה	סוג תעריף
			31/03/20	01/03/20		פרטי חשבון עבור תאריכים:
₪ 1,000.77	45.44	2,202.40	16,669.60	14,467.20	פסגה	777
₪ 87.50	37.65	232.40	3,271.60	3,039.20	גבע	778
₪ 370.73	31.07	1,193.20	25,394.40	24,201.20	שפל	779

סה"כ לדייר:

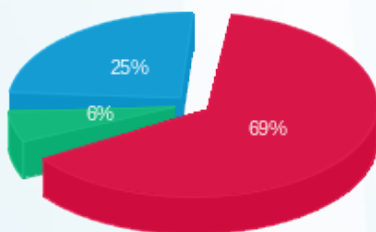
שיא ביקוש	סה"כ	שפל	גבע	פסגה
14.88	3,628.00	1,193.20	232.40	2,202.40
	₪ 1,459.00	₪ 370.73	₪ 87.50	₪ 1,000.77

סה"כ צריכה

סה"כ לתשלום

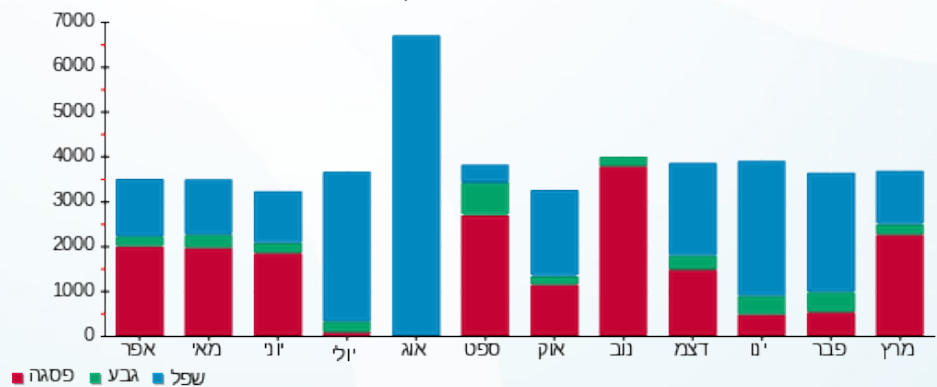
₪ 200.95	תשלום קבוע	
₪ 44.30	תשלום עבור גודל חיבור בKVA (3x400)	
0.928	מקדם הספק	
₪ 0.00	תשלום עבור מקדם הספק	
₪ 1,704.25	סה"כ לתשלום	לא כולל מע"מ

התפלגות חיוב בש"ח לפי תעו"ז



■ פסגה (₪ 1,000.77)
 ■ גבע (₪ 87.50)
 ■ שפל (₪ 370.73)

הסטוריית צריכה בקוט"ש





19/04/20 תאריך הפקדה:
 31/03/20 תאריך קריאה נוכחית:
 01/03/20 תאריך קריאה קודמת:

שם דייר: זוהר בשר
 שם אתר: עוף ירושלים

לקוח/ה נכבד/ה, אנו מתכבדים להגיש את חישוב צריכת החשמל לתקופה 01/03/20 - 31/03/20:

זוהר בשר - 2 - 16225064(3x500)

סוג תעריף	סוג צריכה	קריאה קודמת	קריאה נוכחית	סה"כ צריכה בקוט"ש	מחיר לקוט"ש בא"ג	סה"כ לתשלום
		01/03/20	31/03/20			
777	פסגה	1,260,589.20	1,309,273.99	48,684.79	45.44	22,122.37 ₪
778	גבע	566,064.60	581,265.73	15,201.13	37.65	5,723.22 ₪
779	שפל	1,559,594.40	1,594,474.36	34,879.96	31.07	10,837.20 ₪

סה"כ לדייר:

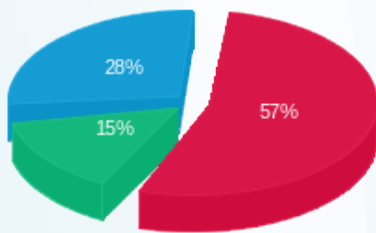
פסגה	גבע	שפל	סה"כ	שיא ביקוש
48,684.79	15,201.13	34,879.96	98,765.88	250.04
22,122.37 ₪	5,723.22 ₪	10,837.20 ₪	38,682.80 ₪	

סה"כ צריכה

סה"כ לתשלום

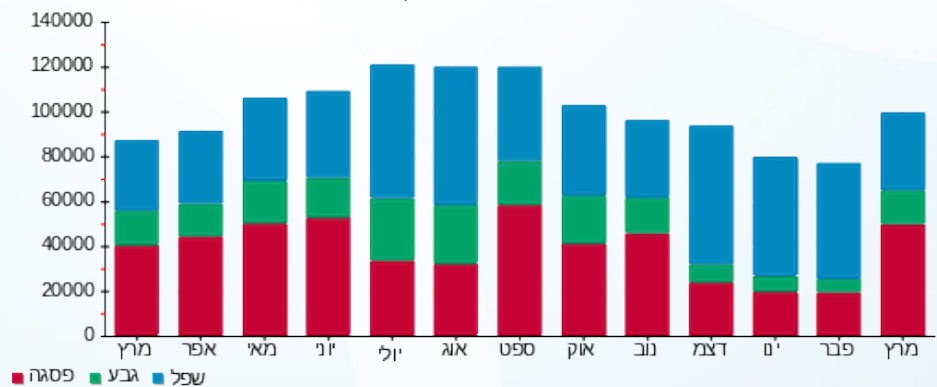
200.95 ₪	תשלום קבוע	
55.38 ₪	תשלום עבור גודל חיבור בKVA (3x500)	
0.979	מקדם הספק	
0.00 ₪	תשלום עבור מקדם הספק	
38,939.13 ₪	סה"כ לתשלום	לא כולל מע"מ

התפלגות חיוב בש"ח לפי תעו"ז



פסגה (22,122.37 ₪) 57%
 גבע (5,723.22 ₪) 28%
 שפל (10,837.20 ₪) 15%

הסטוריית צריכה בקוט"ש





19/04/20 תאריך הפקה:
 31/03/20 תאריך קריאה נוכחית:
 01/03/20 תאריך קריאה קודמת:

שם דייר: טל חזן אבנים
 שם אתר: עוף ירושלים

לקוח/ה נכבד/ה, אנו מתכבדים להגיש את חישוב צריכת החשמל לתקופה 01/03/20 - 31/03/20:

טל חזן אבנים - 4 - 16225064 (3x80)

סוג תעריף	סוג צריכה	קריאה קודמת	קריאה נוכחית	סה"כ צריכה בקוט"ש	מחיר לקוט"ש בא"ג	סה"כ לתשלום
פרטי חשבון עבור תאריכים:						
777	פסגה	01/03/20	31/03/20	803.94	45.44	365.31 ₪
778	גבע	4,589.60	4,758.34	168.74	37.65	63.53 ₪
779	שפל	14,255.20	14,573.66	318.46	31.07	98.94 ₪

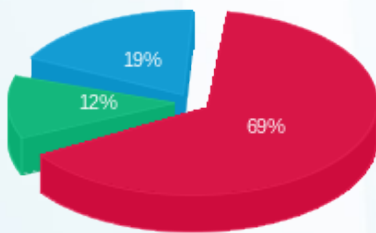
סה"כ לדייר:

פסגה	גבע	שפל	סה"כ	שיא ביקוש
803.94	168.74	318.46	1,291.14	24.59
365.31 ₪	63.53 ₪	98.94 ₪	527.79 ₪	

סה"כ צריכה
 סה"כ לתשלום

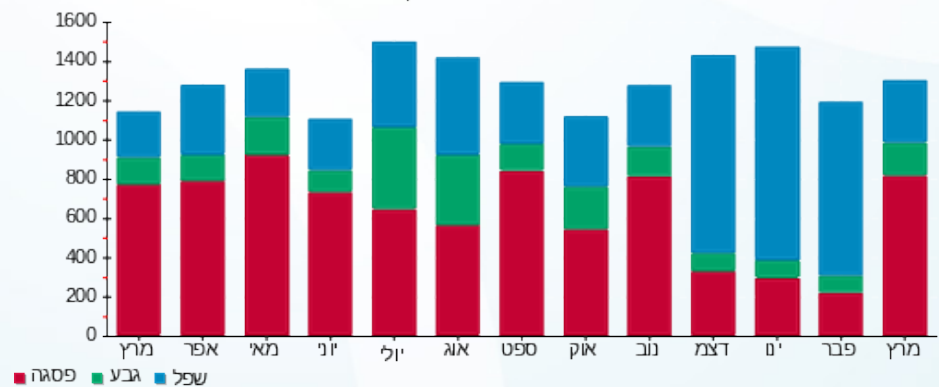
200.95 ₪	תשלום קבוע	לא כולל מע"מ
8.86 ₪	תשלום עבור גודל חיבור בKVA (3x80)	
0.922	מקדם הספק	
0.00 ₪	תשלום עבור מקדם הספק	
737.60 ₪	סה"כ לתשלום	

התפלגות חיוב בש"ח לפי תעו"ז



פסגה (365.31 ₪)
 גבע (63.53 ₪)
 שפל (98.94 ₪)

הסטוריית צריכה בקוט"ש





19/04/20 תאריך הפקה:
 31/03/20 תאריך קריאה נוכחית:
 01/03/20 תאריך קריאה קודמת:

שם דייר: לוח ראשי אמגזית
 שם אתר: עוף ירושלים

לקוח/ה נכבד/ה, אנו מתכבדים להגיש את חישוב צריכת החשמל לתקופה 01/03/20 - 31/03/20:

לוח ראשי אמגזית - 1 - 15140032(0x0)

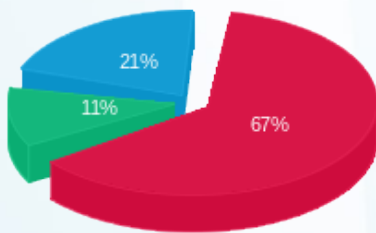
סה"כ לתשלום	מחיר לקוט"ש בא"ג	סה"כ צריכה בקוט"ש	קריאה נוכחית	קריאה קודמת	סוג צריכה	סוג תעריף
			31/03/20	01/03/20		פרטי חשבון עבור תאריכים:
₪ 49,648.55	45.44	109,261.77	2,746,900.87	2,637,639.10	פסגה	777
₪ 8,449.50	37.65	22,442.22	922,475.42	900,033.20	גבע	778
₪ 15,618.39	31.07	50,268.41	2,614,101.11	2,563,832.70	שפל	779

סה"כ לדייר:

שיא ביקוש	סה"כ	שפל	גבע	פסגה	סה"כ צריכה
	181,972.40	50,268.41	22,442.22	109,261.77	סה"כ לתשלום
	₪ 73,716.44	₪ 15,618.39	₪ 8,449.50	₪ 49,648.55	

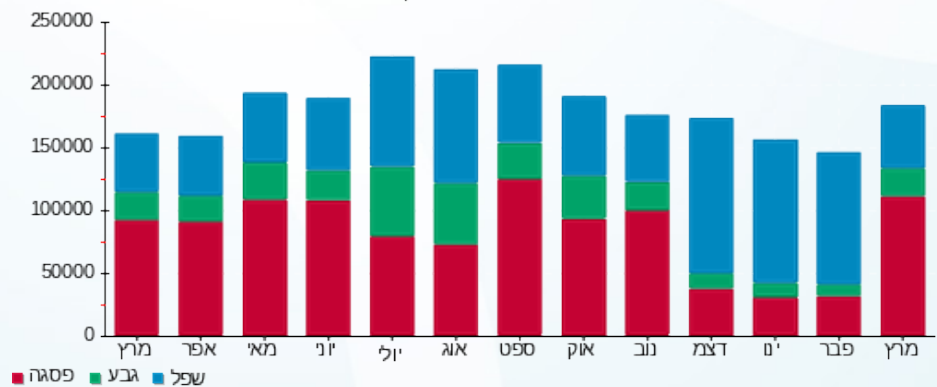
₪ 200.95	תשלום קבוע	
₪ 0.00	תשלום עבור גודל חיבור בKVA (0x0)	
0.981	מקדם הספק	
₪ 0.00	תשלום עבור מקדם הספק	
₪ 73,917.39	סה"כ לתשלום	לא כולל מע"מ

התפלגות חיוב בש"ח לפי תעו"ז



פסגה (₪ 49,648.55) 67%
 גבע (₪ 8,449.50) 11%
 שפל (₪ 15,618.39) 21%

הסטוריית צריכה בקוט"ש



פסגה גבע שפל





19/04/20 תאריך הפקה: **שם דייר:** לחלוקה מעדני מיקי + הפצת תנובה + סודקסו שרותי הסעדה
 31/03/20 תאריך קריאה נוכחית: **שם אתר:** עוף ירושלים
 01/03/20 תאריך קריאה קודמת:

לקוח/ה נכבד/ה, אנו מתכבדים להגיש את חישוב צריכת החשמל לתקופה 01/03/20 - 31/03/20:

עיבוי וחדרים לחלוקה - 1 - 18070575

סוג תעריף	סוג צריכה	קריאה קודמת	קריאה נוכחית	סה"כ צריכה בקוט"ש	מחיר לקוט"ש בא"ג	סה"כ לתשלום
		01/03/20	31/03/20	פרטי חשבון עבור תאריכים:		
777	פסגה	437,014.00	486,712.00	49,698.00	45.44	22,582.77 ₪
778	גבע	219,238.00	233,210.00	13,972.00	37.65	5,260.46 ₪
779	שפל	702,344.00	745,812.00	43,468.00	31.07	13,505.51 ₪

ראשי שנאי 2 - מחדסי קרור לחלוקה - 4 - 18070575

סוג תעריף	סוג צריכה	קריאה קודמת	קריאה נוכחית	סה"כ צריכה בקוט"ש	מחיר לקוט"ש בא"ג	סה"כ לתשלום
		01/03/20	31/03/20	פרטי חשבון עבור תאריכים:		
777	פסגה	517,086.00	553,128.00	36,042.00	45.44	16,377.48 ₪
778	גבע	225,798.00	236,412.00	10,614.00	37.65	3,996.17 ₪
779	שפל	698,748.00	729,510.00	30,762.00	31.07	9,557.75 ₪

סה"כ לדייר:

פסגה	גבע	שפל	סה"כ	שיא ביקוש
85,740.00	24,586.00	74,230.00	184,556.00	239.52
₪ 38,960.26	₪ 9,256.63	₪ 23,063.26	₪ 71,280.15	

סה"כ צריכה
 סה"כ לתשלום

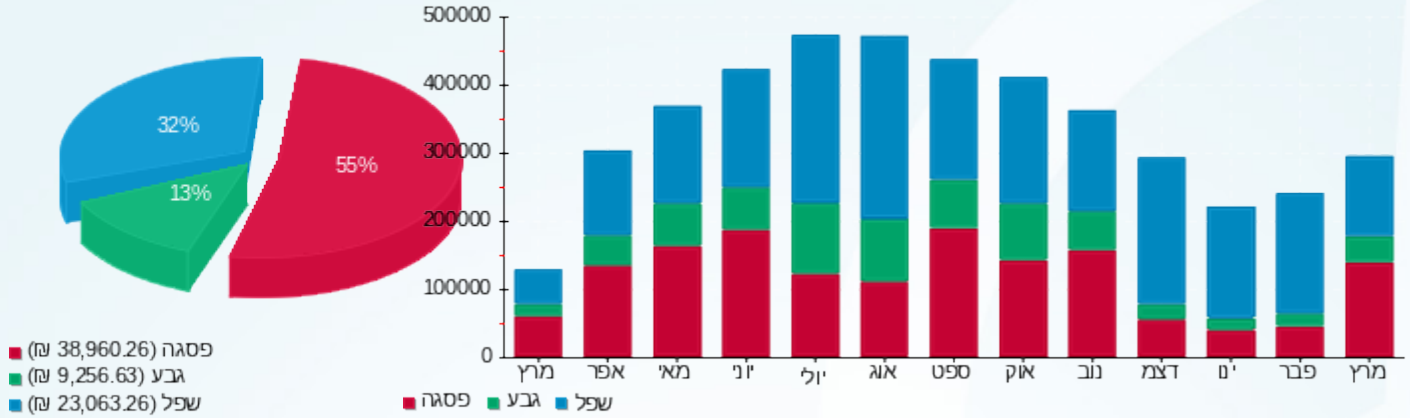
0.00 ₪	תשלום קבוע	לא כולל מע"מ
0.971	מקדם הספק	
0.00 ₪	תשלום עבור מקדם הספק	
71,280.15 ₪	סה"כ לתשלום	





התפלגות חיוב בש"ח לפי תעו"ז

הסטוריית צריכה בקוט"ש





19/04/20 תאריך הפקה:
 31/03/20 תאריך קריאה נוכחית:
 01/03/20 תאריך קריאה קודמת:

שם דייר: מאפיית ש.מ.
 שם אתר: עוף ירושלים

לקוח/ה נכבד/ה, אנו מתכבדים להגיש את חישוב צריכת החשמל לתקופה 01/03/20 - 31/03/20:

מאפיית ש.מ. - 2 - 18070575 (3x100)

סוג תעריף	סוג צריכה	קריאה קודמת	קריאה נוכחית	סה"כ צריכה בקוט"ש	מחיר לקוט"ש בא"ג	סה"כ לתשלום
פרטי חשבון עבור תאריכים:						
777	פסגה	01/03/20	31/03/20	354.00	45.44	160.86 ₪
778	גבע	1,371.80	1,386.60	14.80	37.65	5.57 ₪
779	שפל	3,057.80	3,095.00	37.20	31.07	11.56 ₪

סה"כ לדייר:

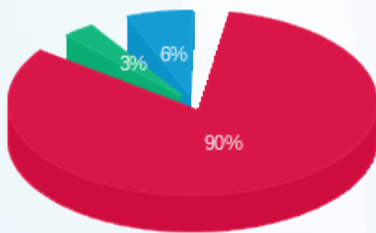
פסגה	גבע	שפל	סה"כ	שיא ביקוש
354.00	14.80	37.20	406.00	11.09
160.86 ₪	5.57 ₪	11.56 ₪	177.99 ₪	

סה"כ צריכה
 סה"כ לתשלום

200.95 ₪	תשלום קבוע
11.08 ₪	תשלום עבור גודל חיבור בKVA (3x100)
0.853	מקדם הספק
11.86 ₪	תשלום עבור מקדם הספק
401.87 ₪	סה"כ לתשלום

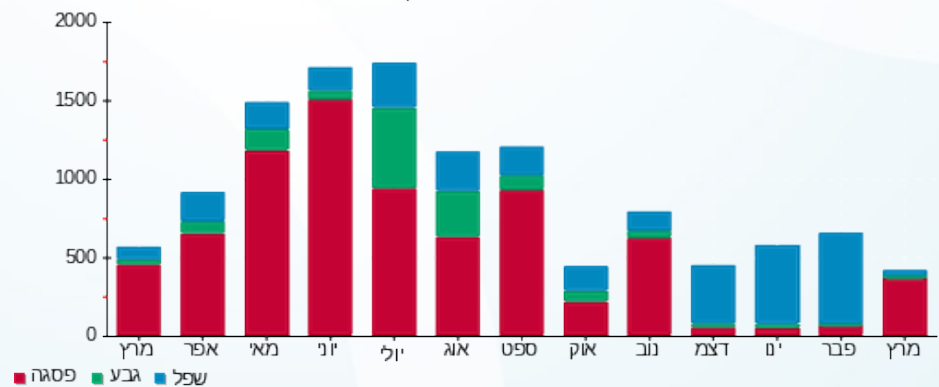
לא כולל מע"מ

התפלגות חיוב בש"ח לפי תעו"ז



■ פסגה (160.86 ₪)
 ■ גבע (5.57 ₪)
 ■ שפל (11.56 ₪)

הסטוריית צריכה בקוט"ש





19/04/20 תאריך הפקדה:
 31/03/20 תאריך קריאה נוכחית:
 01/03/20 תאריך קריאה קודמת:

שם דייר: מסטיקס
 שם אתר: עוף ירושלים

לקוח/ה נכבד/ה, אנו מתכבדים להגיש את חישוב צריכת החשמל לתקופה 01/03/20 - 31/03/20:

מסטיקס - 1 - 18070569 (3x400)

סה"כ לתשלום	מחיר לקוט"ש בא"ג	סה"כ צריכה בקוט"ש	קריאה נוכחית	קריאה קודמת	סוג צריכה	סוג תעריף
			31/03/20	01/03/20		פרטי חשבון עבור תאריכים:
₪ 390.60	45.44	859.60	28,412.00	27,552.40	פסגה	777
₪ 40.96	37.65	108.80	4,991.20	4,882.40	גבע	778
₪ 80.66	31.07	259.60	37,980.80	37,721.20	שפל	779

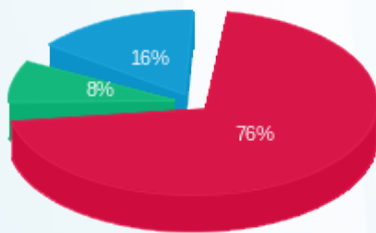
סה"כ לדייר:

שיא ביקוש	סה"כ	שפל	גבע	פסגה
15.57	1,228.00	259.60	108.80	859.60
	₪ 512.22	₪ 80.66	₪ 40.96	₪ 390.60

סה"כ צריכה
 סה"כ לתשלום

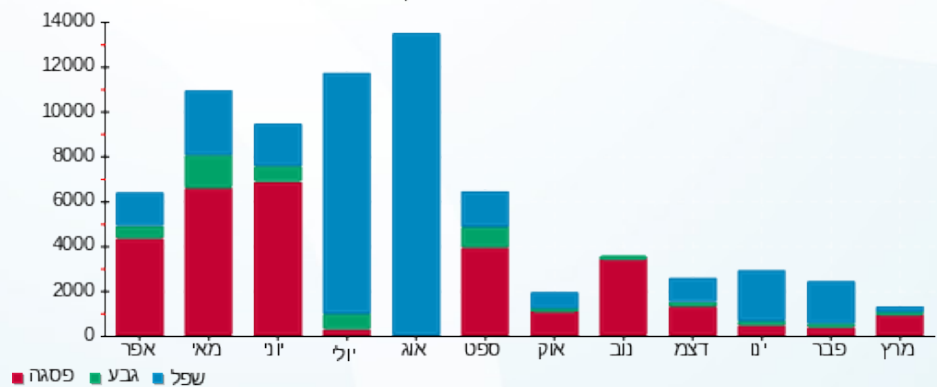
₪ 200.95	תשלום קבוע	לא כולל מע"מ
₪ 44.30	תשלום עבור גודל חיבור בKVA (3x400)	
0.963	מקדם הספק	
₪ 0.00	תשלום עבור מקדם הספק	
₪ 757.48	סה"כ לתשלום	

התפלגות חיוב בש"ח לפי תעו"ז



פסגה (₪ 390.60)
 גבע (₪ 40.96)
 שפל (₪ 80.66)

הסטוריית צריכה בקוט"ש





19/04/20 תאריך הפקדה:
 31/03/20 תאריך קריאה נוכחית:
 01/03/20 תאריך קריאה קודמת:

שם דייר: מעלית אמגזית
 שם אתר: עוף ירושלים

לקוח/ה נכבד/ה, אנו מתכבדים להגיש את חישוב צריכת החשמל לתקופה 01/03/20 - 31/03/20:

מעלית אמגזית - 1 - 13129498 (3x63)

סה"כ לתשלום	מחיר לקוט"ש בא"ג	סה"כ צריכה בקוט"ש	קריאה נוכחית	קריאה קודמת	סוג צריכה	סוג תעריף
			31/03/20	01/03/20		פרטי חשבון עבור תאריכים:
₪ 6.77	45.44	14.90	303.30	288.40	פסגה	777
₪ 1.23	37.65	3.27	129.77	126.50	גבע	778
₪ 2.70	31.07	8.70	463.00	454.30	שפל	779

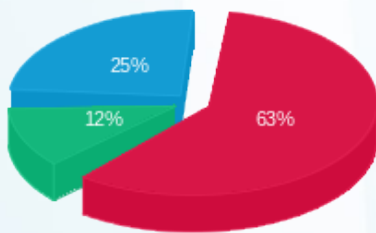
סה"כ לדייר:

שיא ביקוש	סה"כ	שפל	גבע	פסגה
	26.86	8.70	3.27	14.90
	₪ 10.70	₪ 2.70	₪ 1.23	₪ 6.77

סה"כ צריכה
 סה"כ לתשלום

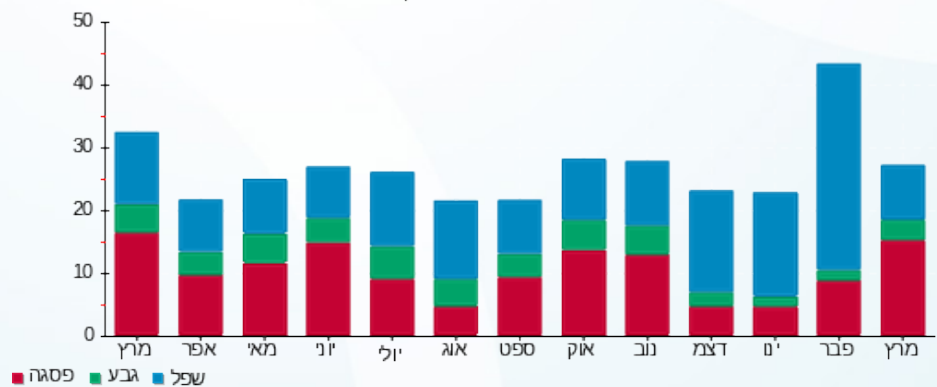
200.95 ₪	תשלום קבוע	
6.98 ₪	תשלום עבור גודל חיבור בKVA (3x63)	
0.868	מקדם הספק	
0.56 ₪	תשלום עבור מקדם הספק	
219.19 ₪	סה"כ לתשלום	לא כולל מע"מ

התפלגות חיוב בש"ח לפי תעו"ז



פסגה (₪ 6.77)
 גבע (₪ 1.23)
 שפל (₪ 2.70)

הסטוריית צריכה בקוט"ש





19/04/20 תאריך הפקה:
 31/03/20 תאריך קריאה נוכחית:
 01/03/20 תאריך קריאה קודמת:

שם דייר: סודקסו שרותי הסעדה שנאי 3
 שם אתר: עוף ירושלים

לקוח/ה נכבד/ה, אנו מתכבדים להגיש את חישוב צריכת החשמל לתקופה 01/03/20 - 31/03/20:

סודקסו שרותי הסעדה שנאי 3 - 18075266 (3x2500)

סוג תעריף	סוג צריכה	קריאה קודמת	קריאה נוכחית	סה"כ צריכה בקוט"ש	מחיר לקוט"ש בא"ג	סה"כ לתשלום
פרטי חשבון עבור תאריכים:						
777	פסגה	01/03/20	31/03/20	83,478.60	45.44	37,932.68 ₪
778	גבע	385,318.09	396,332.89	11,014.80	37.65	4,147.07 ₪
779	שפל	845,115.27	900,662.87	55,547.60	31.07	17,258.64 ₪

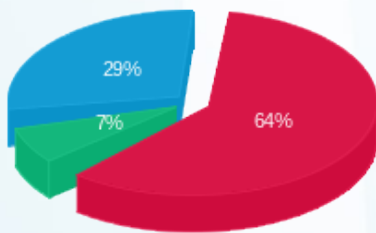
סה"כ לדייר:

פסגה	גבע	שפל	סה"כ	שיא ביקוש
83,478.60	11,014.80	55,547.60	150,041.00	
37,932.68 ₪	4,147.07 ₪	17,258.64 ₪	59,338.39 ₪	

סה"כ צריכה
 סה"כ לתשלום

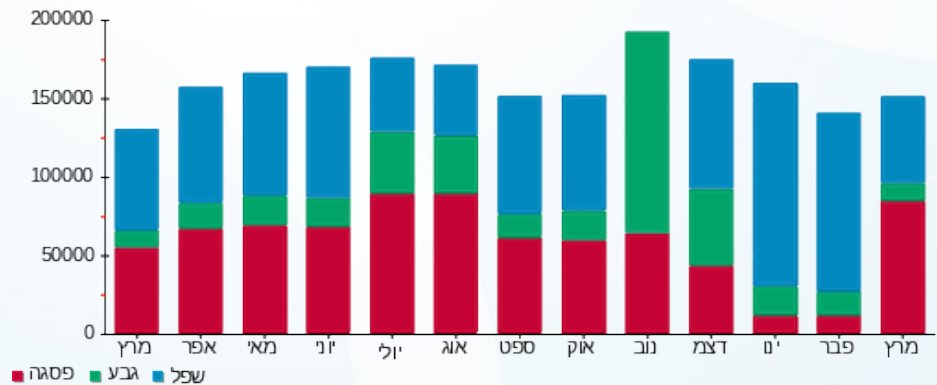
200.95 ₪	תשלום קבוע	
276.90 ₪	תשלום עבור גודל חיבור בKVA (3x2500)	
0.978	מקדם הספק	
0.00 ₪	תשלום עבור מקדם הספק	
59,816.24 ₪	סה"כ לתשלום	לא כולל מע"מ

התפלגות חיוב בש"ח לפי תעו"ז



פסגה (37,932.68 ₪) 64%
 גבע (4,147.07 ₪) 7%
 שפל (17,258.64 ₪) 29%

הסטוריית צריכה בקוט"ש





19/04/20 תאריך הפקדה:
 31/03/20 תאריך קריאה נוכחית:
 01/03/20 תאריך קריאה קודמת:

שם דייר: סלטי משני
 שם אתר: עוף ירושלים

לקוח/ה נכבד/ה, אנו מתכבדים להגיש את חישוב צריכת החשמל לתקופה 01/03/20 - 31/03/20:

סלטי משני - 3 - 16225064 (3x630)

סוג תעריף	סוג צריכה	קריאה קודמת	קריאה נוכחית	סה"כ צריכה בקוט"ש	מחיר לקוט"ש בא"ג	סה"כ לתשלום
		01/03/20	31/03/20			
777	פסגה	1,224,747.00	1,277,650.87	52,903.87	45.44	24,039.52 ₪
778	גבע	287,352.00	293,593.76	6,241.76	37.65	2,350.02 ₪
779	שפל	860,105.00	873,343.17	13,238.17	31.07	4,113.10 ₪

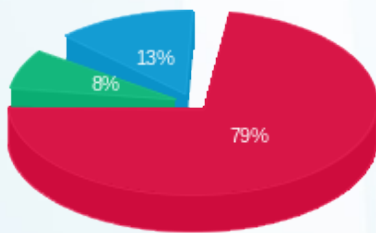
סה"כ לדייר:

פסגה	גבע	שפל	סה"כ	שיא ביקוש
52,903.87	6,241.76	13,238.17	72,383.80	346.07
24,039.52 ₪	2,350.02 ₪	4,113.10 ₪	30,502.64 ₪	

סה"כ צריכה
 סה"כ לתשלום

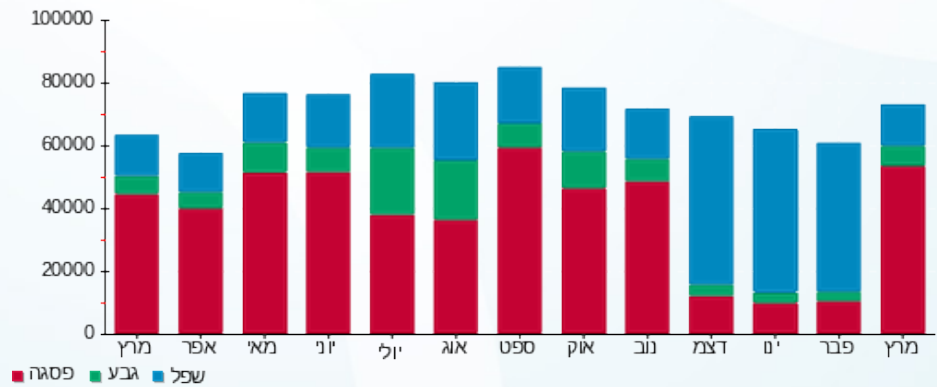
200.95 ₪	תשלום קבוע	
69.78 ₪	תשלום עבור גודל חיבור ב KVA (3x630)	
0.961	מקדם הספק	
0.00 ₪	תשלום עבור מקדם הספק	
30,773.37 ₪	סה"כ לתשלום	לא כולל מע"מ

התפלגות חיוב בש"ח לפי תעו"ז



פסגה (24,039.52 ₪) 79%
 גבע (2,350.02 ₪) 8%
 שפל (4,113.10 ₪) 13%

הסטוריית צריכה בקוט"ש



19/04/20 תאריך הפקדה:
 31/03/20 תאריך קריאה נוכחית:
 01/03/20 תאריך קריאה קודמת:

שם דייר: סלטי שמיר
 שם אתר: עוף ירושלים

לקוח/ה נכבד/ה, אנו מתכבדים להגיש את חישוב צריכת החשמל לתקופה 01/03/20 - 31/03/20:

סלטי שמיר - 2 - 18070569 (3x1000)

סוג תעריף	סוג צריכה	קריאה קודמת	קריאה נוכחית	סה"כ צריכה בקוט"ש	מחיר לקוט"ש בא"ג	סה"כ לתשלום
פרטי חשבון עבור תאריכים:						
777	פסגה	01/03/20	31/03/20	4,888.00	45.44	2,221.11 ₪
778	גבע	35,468.00	36,272.00	804.00	37.65	302.71 ₪
779	שפל	203,726.00	205,821.00	2,095.00	31.07	650.92 ₪

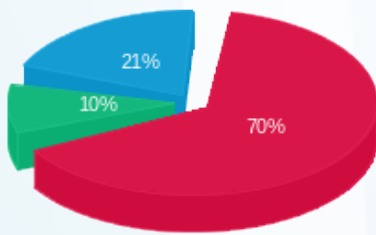
סה"כ לדייר:

פסגה	גבע	שפל	סה"כ	שיא ביקוש
4,888.00	804.00	2,095.00	7,787.00	166.98
2,221.11 ₪	302.71 ₪	650.92 ₪	3,174.73 ₪	

סה"כ צריכה
 סה"כ לתשלום

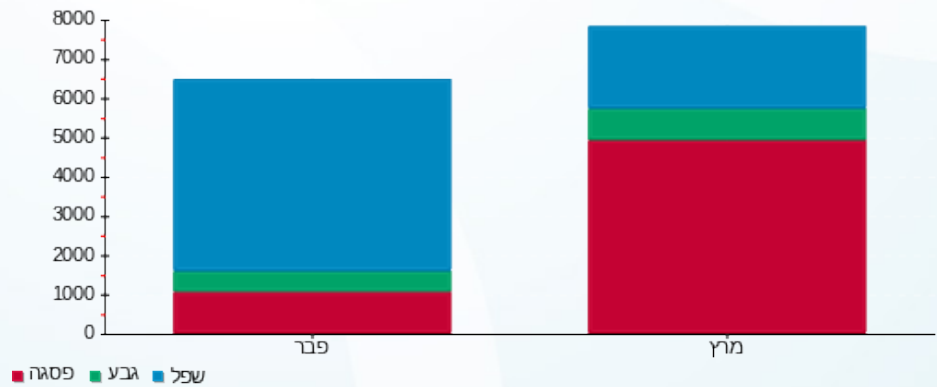
200.95 ₪	תשלום קבוע	לא כולל מע"מ
110.76 ₪	תשלום עבור גודל חיבור בKVA (3x1000)	
0.936	מקדם הספק	
0.00 ₪	תשלום עבור מקדם הספק	
3,486.44 ₪	סה"כ לתשלום	

התפלגות חיוב בש"ח לפי תעו"ז



פסגה (2,221.11 ₪) ■
 גבע (302.71 ₪) ■
 שפל (650.92 ₪) ■

הסטוריית צריכה בקוט"ש





19/04/20 תאריך הפקדה:
 31/03/20 תאריך קריאה נוכחי:
 01/03/20 תאריך קריאה קודמת:

שם דייר: ענבל בן עזרא (24)
 שם אתר: עוף ירושלים

לקוח/ה נכבד/ה, אנו מתכבדים להגיש את חישוב צריכת החשמל לתקופה 01/03/20 - 31/03/20:

ענבל בן עזרא (24) - 5 - 81013696(3x80)

סוג תעריף	סוג צריכה	קריאה קודמת	קריאה נוכחית	סה"כ צריכה בקוט"ש	מחיר לקוט"ש בא"ג	סה"כ לתשלום
			01/03/20	31/03/20	פרטי חשבון עבור תאריכים:	
777	פסגה	141,672.00	142,820.10	1,148.10	45.44	521.70 ₪
778	גבע	54,202.30	54,389.40	187.10	37.65	70.44 ₪
779	שפל	154,933.20	155,462.60	529.40	31.07	164.48 ₪

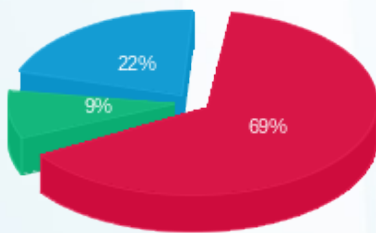
סה"כ לדייר:

פסגה	גבע	שפל	סה"כ	שיא ביקוש
1,148.10	187.10	529.40	1,864.60	16.80
521.70 ₪	70.44 ₪	164.48 ₪	756.62 ₪	

סה"כ צריכה
 סה"כ לתשלום

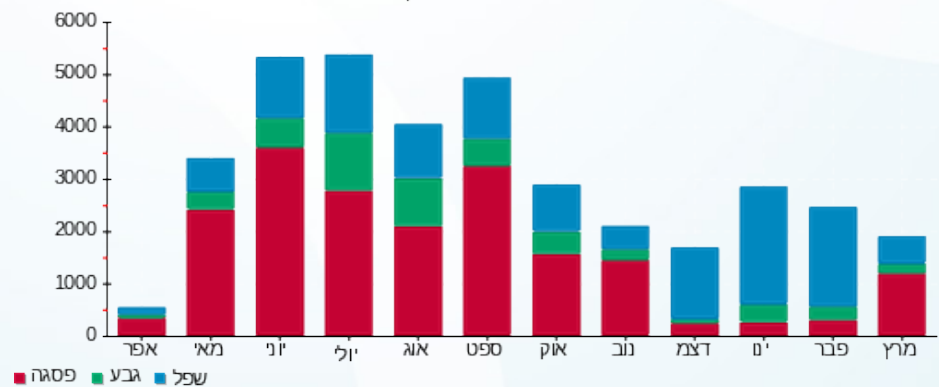
200.95 ₪	תשלום קבוע	לא כולל מע"מ
8.86 ₪	תשלום עבור גודל חיבור בKVA (3x80)	
1.000	מקדם הספק	
0.00 ₪	תשלום עבור מקדם הספק	
966.44 ₪	סה"כ לתשלום	

התפלגות חיוב בש"ח לפי תעו"ז



■ פסגה (521.70 ₪)
 ■ גבע (70.44 ₪)
 ■ שפל (164.48 ₪)

הסטוריית צריכה בקוט"ש





19/04/20 תאריך הפקה:
 31/03/20 תאריך קריאה נוכחית:
 01/03/20 תאריך קריאה קודמת:

שם דייר: פוטוולטאים
 שם אתר: עוף ירושלים

לקוח/ה נכבד/ה, אנו מתכבדים להגיש את חישוב צריכת החשמל לתקופה 01/03/20 - 31/03/20:

פוטוולטאים - 1 - 15112940(0x0)

סה"כ לתשלום	מחיר לקוט"ש בא"ג	סה"כ צריכה בקוט"ש	קריאה נוכחית	קריאה קודמת	סוג צריכה	סוג תעריף
			31/03/20	01/03/20		פרטי חשבון עבור תאריכים:
25,537.37 ₪	45.44	56,200.20	1,656,717.30	1,600,517.10	פסגה	777
2,276.13 ₪	37.65	6,045.50	460,404.50	454,359.00	גבע	778
2,128.51 ₪	31.07	6,850.70	1,135,410.80	1,128,560.10	שפל	779

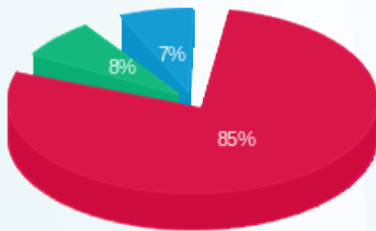
סה"כ לדייר:

שיא ביקוש	סה"כ	שפל	גבע	פסגה
	69,096.40	6,850.70	6,045.50	56,200.20
	29,942.01 ₪	2,128.51 ₪	2,276.13 ₪	25,537.37 ₪

סה"כ צריכה
 סה"כ לתשלום

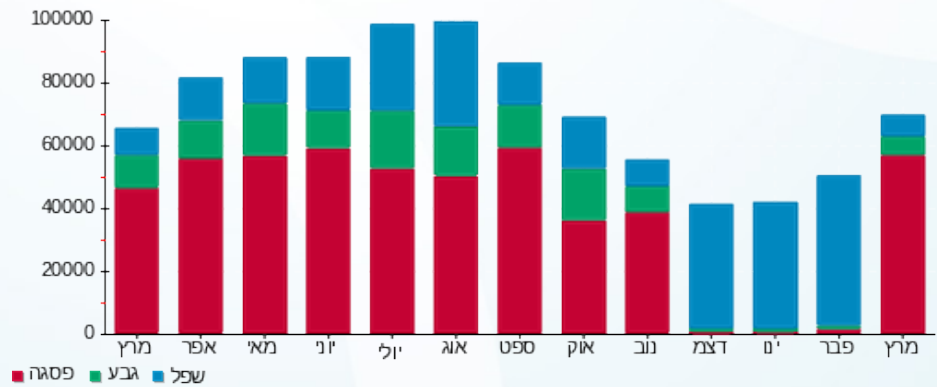
200.95 ₪	תשלום קבוע	
0.00 ₪	תשלום עבור גודל חיבור בKVA (0x0)	
1.000	מקדם הספק	
0.00 ₪	תשלום עבור מקדם הספק	
30,142.96 ₪	סה"כ לתשלום	לא כולל מע"מ

התפלגות חיוב בש"ח לפי תעו"ז



פסגה (25,537.37 ₪) 85%
 גבע (2,276.13 ₪) 8%
 שפל (2,128.51 ₪) 7%

הסטוריית צריכה בקוט"ש





19/04/20 תאריך הפקה:
 31/03/20 תאריך קריאה נוכחית:
 01/03/20 תאריך קריאה קודמת:

שם דייר: פוטוולטיים עטרה
 שם אתר: עוף ירושלים

לקוח/ה נכבד/ה, אנו מתכבדים להגיש את חישוב צריכת החשמל לתקופה 01/03/20 - 31/03/20:

פוטוולטיים - 1 - 70058315

סוג תעריף	סוג צריכה	קריאה קודמת	קריאה נוכחית	סה"כ צריכה בקוט"ש	מחיר לקוט"ש בא"ג	סה"כ לתשלום
פרטי חשבון עבור תאריכים:						
777	פסגה	01/03/20	31/03/20	30,700.66	45.44	13,950.38 ₪
778	גבע	1,243.19	1,977.77	734.58	37.65	276.57 ₪
779	שפל	65,399.70	65,951.74	552.05	31.07	171.52 ₪

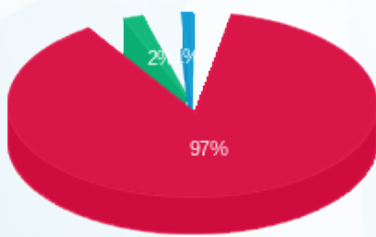
סה"כ לדייר:

פסגה	גבע	שפל	סה"כ	שיא ביקוש
30,700.66	734.58	552.05	31,987.29	
13,950.38 ₪	276.57 ₪	171.52 ₪	14,398.47 ₪	

סה"כ צריכה
 סה"כ לתשלום

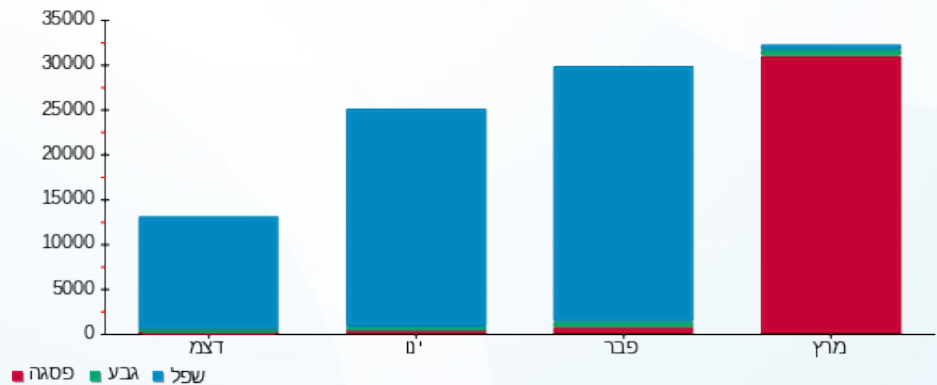
0.00 ₪	תשלום קבוע	
1.000	מקדם הספק	
0.00 ₪	תשלום עבור מקדם הספק	
14,398.47 ₪	סה"כ לתשלום	לא כולל מע"מ

התפלגות חיוב בש"ח לפי תע"ז



■ פסגה (13,950.38 ₪)
 ■ גבע (276.57 ₪)
 ■ שפל (171.52 ₪)

הסטוריית צריכה בקוט"ש





19/04/20

תאריך הפקדה:

שם דייר: פרלי שוקולד

31/03/20

תאריך קריאה נוכחית:

שם אתר: עוף ירושלים

01/03/20

תאריך קריאה קודמת:

לקוח/ה נכבד/ה, אנו מתכבדים להגיש את חישוב צריכת החשמל לתקופה 01/03/20 - 31/03/20:

פרלי שוקולד - 6 - (3x160)81013696

סוג תעריף	סוג צריכה	קריאה קודמת	קריאה נוכחית	סה"כ צריכה בקוט"ש	מחיר לקוט"ש בא"ג	סה"כ לתשלום
			01/03/20	31/03/20	פרטי חשבון עבור תאריכים:	
777	פסגה	146,099.40	148,772.00	2,672.60	45.44	1,214.43 ₪
778	גבע	48,758.00	49,564.20	806.20	37.65	303.53 ₪
779	שפל	123,475.40	125,538.40	2,063.00	31.07	640.97 ₪

סה"כ לדייר:

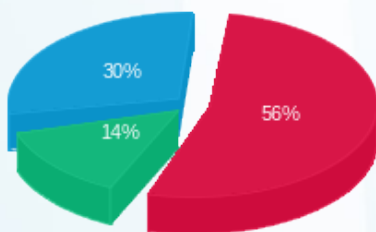
פסגה	גבע	שפל	סה"כ	שיא ביקוש
2,672.60	806.20	2,063.00	5,541.80	19.00
1,214.43 ₪	303.53 ₪	640.97 ₪	2,158.94 ₪	

סה"כ צריכה

סה"כ לתשלום

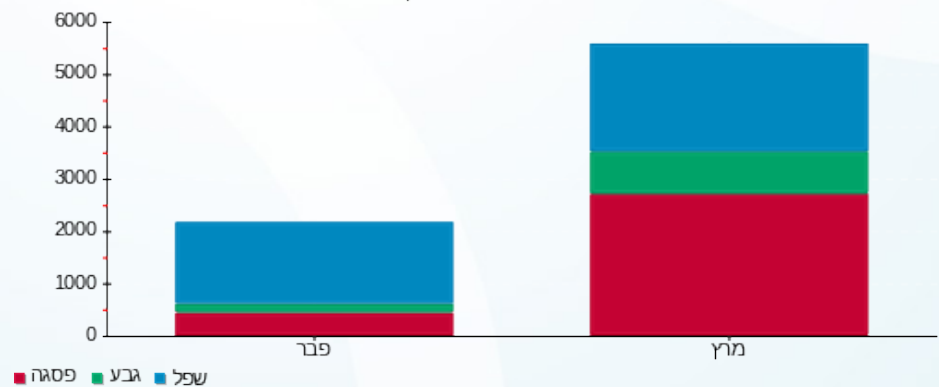
200.95 ₪	תשלום קבוע	
17.72 ₪	תשלום עבור גודל חיבור בKVA (3x160)	
1.000	מקדם הספק	
0.00 ₪	תשלום עבור מקדם הספק	
2,377.61 ₪	סה"כ לתשלום	לא כולל מע"מ

התפלגות חיוב בש"ח לפי תעו"ז



■ פסגה (1,214.43 ₪)
 ■ גבע (303.53 ₪)
 ■ שפל (640.97 ₪)

הסטוריית צריכה בקוט"ש





19/04/20 תאריך הפקה:
 31/03/20 תאריך קריאה נוכחית:
 01/03/20 תאריך קריאה קודמת:

שם דייר: ציבורי לוח עטרה
 שם אתר: עוף ירושלים
 תאריך כניסה: 13/03/20

לקוח/ה נכבד/ה, אנו מתכבדים להגיש את חישוב צריכת החשמל לתקופה 13/03/20 - 31/03/20:

ציבורי לוח עטרה - 7 - 81038253(3x40)

סה"כ לתשלום	מחיר לקוט"ש בא"ג	סה"כ צריכה בקוט"ש	קריאה נוכחית	קריאה קודמת	סוג צריכה	סוג תעריף
			31/03/20	13/03/20	פרטי חשבון עבור תאריכים:	
21.58 ₪	45.44	47.50	49.80	2.30	פסגה	777
8.38 ₪	37.65	22.25	22.35	0.10	גבע	778
23.68 ₪	31.07	76.20	76.40	0.20	שפל	779

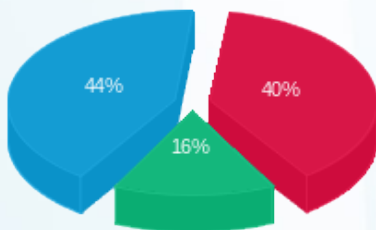
סה"כ לדייר:

שיא ביקוש	סה"כ	שפל	גבע	פסגה
1.20	145.95	76.20	22.25	47.50
	53.64 ₪	23.68 ₪	8.38 ₪	21.58 ₪

סה"כ צריכה
 סה"כ לתשלום

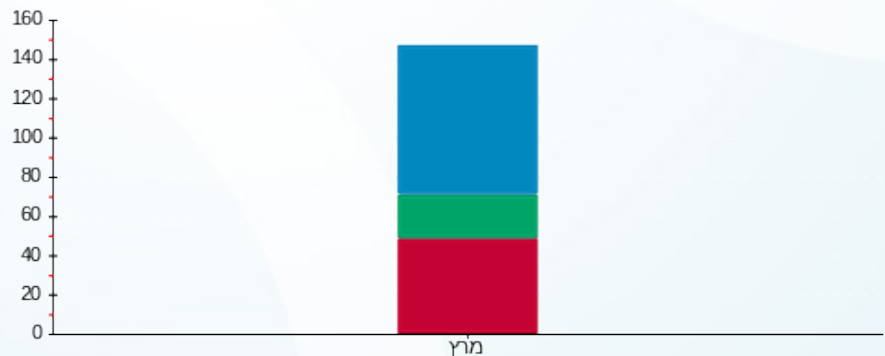
0.00 ₪	תשלום קבוע	לא כולל מע"מ
2.72 ₪	תשלום עבור גודל חיבור בKVA (3x40)	
1.000	מקדם הספק	
0.00 ₪	תשלום עבור מקדם הספק	
56.35 ₪	סה"כ לתשלום	

התפלגות חיוב בש"ח לפי תעו"ז



פסגה (21.58 ₪) ■
 גבע (8.38 ₪) ■
 שפל (23.68 ₪) ■

הסטוריית צריכה בקוט"ש



פסגה ■ גבע ■ שפל



19/04/20 תאריך הפקדה:
 31/03/20 תאריך קריאה נוכחית:
 01/03/20 תאריך קריאה קודמת:

שם דייר: ציבורי משרדים
 שם אתר: עוף ירושלים
 תאריך כניסה: 13/03/20

לקוח/ה נכבד/ה, אנו מתכבדים להגיש את חישוב צריכת החשמל לתקופה 13/03/20 - 31/03/20:

ציבורי משרדים - 3 - 18070569 (3x125)

סוג תעריף	סוג צריכה	קריאה קודמת	קריאה נוכחית	סה"כ צריכה בקוט"ש	מחיר לקוט"ש בא"ג	סה"כ לתשלום
			13/03/20	31/03/20	פרטי חשבון עבור תאריכים:	
777	פסגה	10,187.50	10,912.80	725.30	45.44	329.58 ₪
778	גבע	3,678.90	3,988.30	309.40	37.65	116.49 ₪
779	שפל	15,176.50	16,137.50	961.00	31.07	298.58 ₪

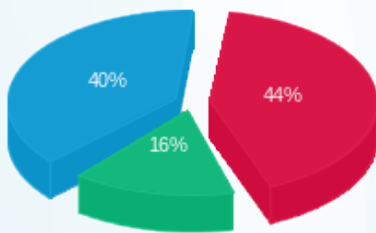
סה"כ לדייר:

פסגה	גבע	שפל	סה"כ	שיא ביקוש
725.30	309.40	961.00	1,995.70	11.30
329.58 ₪	116.49 ₪	298.58 ₪	744.65 ₪	

סה"כ צריכה
 סה"כ לתשלום

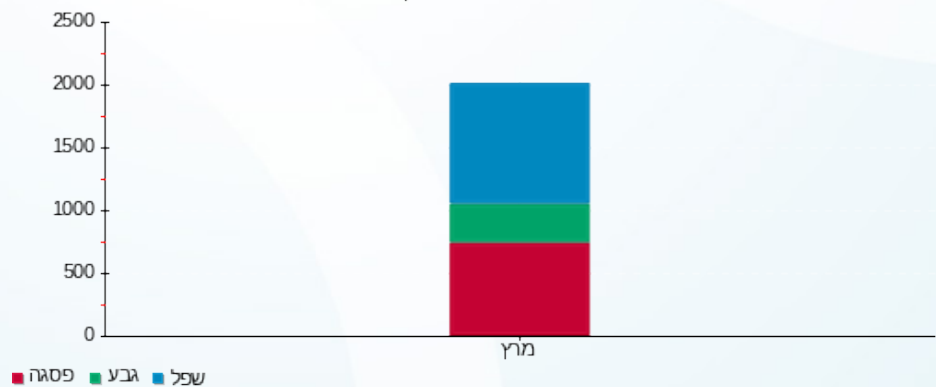
200.95 ₪	תשלום קבוע	לא כולל מע"מ
8.49 ₪	תשלום עבור גודל חיבור בKVA (3x125)	
0.867	מקדם הספק	
39.71 ₪	תשלום עבור מקדם הספק	
993.80 ₪	סה"כ לתשלום	

התפלגות חיוב בש"ח לפי תעו"ז



■ פסגה (329.58 ₪)
 ■ גבע (116.49 ₪)
 ■ שפל (298.58 ₪)

הסטוריית צריכה בקוט"ש





19/04/20 תאריך הפקדה:
 31/03/20 תאריך קריאה נוכחית:
 01/03/20 תאריך קריאה קודמת:

שם דייר: ציפי שמואל
 שם אתר: עוף ירושלים

לקוח/ה נכבד/ה, אנו מתכבדים להגיש את חישוב צריכת החשמל לתקופה 01/03/20 - 31/03/20:

ציפי שמואל - 1 - 70004955 (3x125)

סוג תעריף	סוג צריכה	קריאה קודמת	קריאה נוכחית	סה"כ צריכה בקוט"ש	מחיר לקוט"ש בא"ג	סה"כ לתשלום
			01/03/20	31/03/20	פרטי חשבון עבור תאריכים:	
777	פסגה	390,034.87	394,912.76	4,877.89	45.44	2,216.51 ₪
778	גבע	72,623.14	72,794.76	171.63	37.65	64.62 ₪
779	שפל	129,261.60	129,729.09	467.49	31.07	145.25 ₪

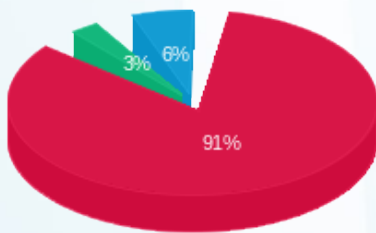
סה"כ לדייר:

פסגה	גבע	שפל	סה"כ	שיא ביקוש
4,877.89	171.63	467.49	5,517.01	32.77
2,216.51 ₪	64.62 ₪	145.25 ₪	2,426.38 ₪	

סה"כ צריכה
 סה"כ לתשלום

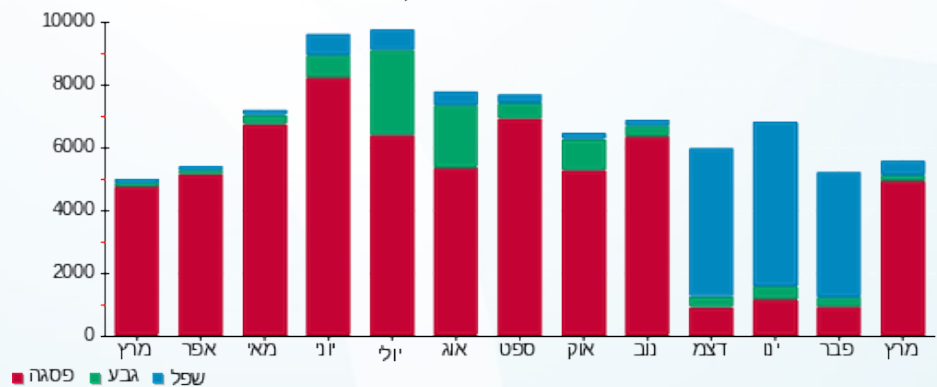
200.95 ₪	תשלום קבוע	לא כולל מע"מ
13.84 ₪	תשלום עבור גודל חיבור בKVA (3x125)	
0.801	מקדם הספק	
289.06 ₪	תשלום עבור מקדם הספק	
2,930.24 ₪	סה"כ לתשלום	

התפלגות חיוב בש"ח לפי תעו"ז



פסגה (2,216.51 ₪) 91%
 גבע (64.62 ₪) 6%
 שפל (145.25 ₪) 3%

הסטוריית צריכה בקוט"ש





19/04/20 תאריך הפקה:
 31/03/20 תאריך קריאה נוכחי:
 01/03/20 תאריך קריאה קודמת:

שם דייר: רועי נעים
 שם אתר: עוף ירושלים

לקוח/ה נכבד/ה, אנו מתכבדים להגיש את חישוב צריכת החשמל לתקופה 01/03/20 - 31/03/20:

רועי נעים - 1 - 81038253 (3x63)

סה"כ לתשלום	מחיר לקוט"ש בא"ג	סה"כ צריכה בקוט"ש	קריאה נוכחית	קריאה קודמת	סוג צריכה	סוג תעריף
			31/03/20	01/03/20		פרטי חשבון עבור תאריכים:
161.90 ₪	45.44	356.30	1,057.20	700.90	פסגה	777
7.94 ₪	37.65	21.10	275.50	254.40	גבע	778
6.80 ₪	31.07	21.90	1,362.20	1,340.30	שפל	779

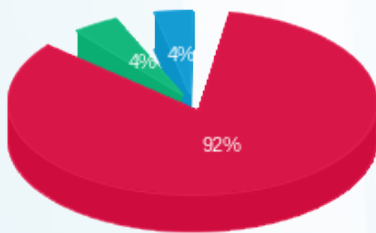
סה"כ לדייר:

שיא ביקוש	סה"כ	שפל	גבע	פסגה
7.40	399.30	21.90	21.10	356.30
	176.65 ₪	6.80 ₪	7.94 ₪	161.90 ₪

סה"כ צריכה
 סה"כ לתשלום

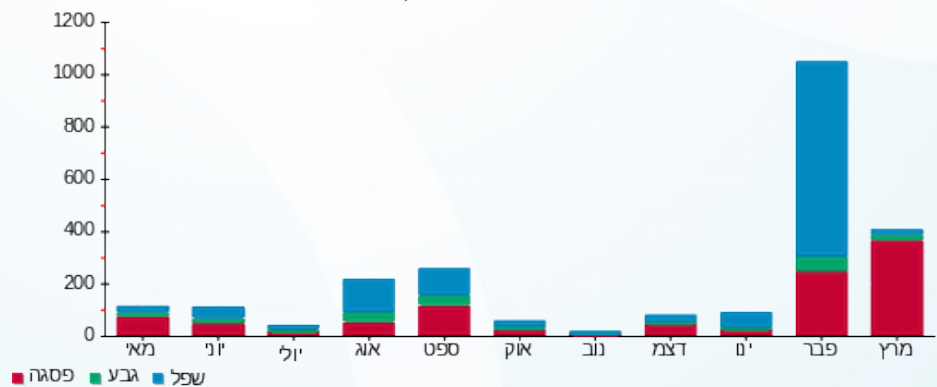
200.95 ₪	תשלום קבוע	
6.98 ₪	תשלום עבור גודל חיבור בKVA (3x63)	
1.000	מקדם הספק	
0.00 ₪	תשלום עבור מקדם הספק	
384.58 ₪	סה"כ לתשלום	לא כולל מע"מ

התפלגות חיוב בש"ח לפי תעו"ז



פסגה (161.90 ₪) 92%
 גבע (7.94 ₪) 4%
 שפל (6.80 ₪) 4%

הסטוריית צריכה בקוט"ש





19/04/20 תאריך הפקדה:
 31/03/20 תאריך קריאה נוכחית:
 01/03/20 תאריך קריאה קודמת:

שם דייר: שחר שיווק מזון
 שם אתר: עוף ירושלים

לקוח/ה נכבד/ה, אנו מתכבדים להגיש את חישוב צריכת החשמל לתקופה 01/03/20 - 31/03/20:

שחר שיווק מזון - 1 - 70044493 (3x200)

סוג תעריף	סוג צריכה	קריאה קודמת	קריאה נוכחית	סה"כ צריכה בקוט"ש	מחיר לקוט"ש בא"ג	סה"כ לתשלום
		01/03/20	31/03/20			
777	פסגה	160,109.62	162,106.51	1,996.90	45.44	907.39 ₪
778	גבע	94,030.71	94,717.04	686.32	37.65	258.40 ₪
779	שפל	280,799.61	282,533.84	1,734.23	31.07	538.82 ₪

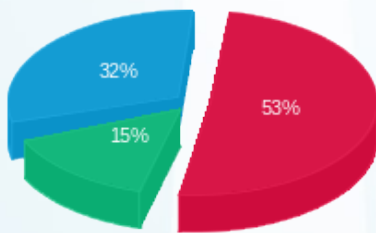
סה"כ לדייר:

פסגה	גבע	שפל	סה"כ	שיא ביקוש
1,996.90	686.32	1,734.23	4,417.45	14.90
907.39 ₪	258.40 ₪	538.82 ₪	1,704.62 ₪	

סה"כ צריכה
 סה"כ לתשלום

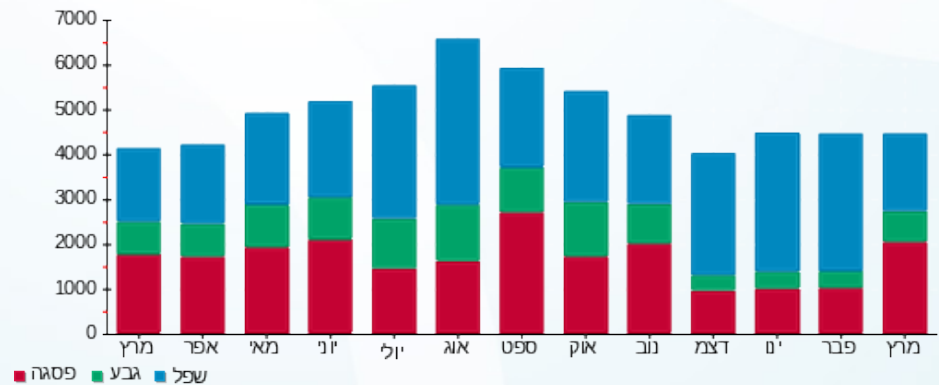
200.95 ₪	תשלום קבוע	
22.15 ₪	תשלום עבור גודל חיבור ב KVA (3x200)	
0.736	מקדם הספק	
392.15 ₪	תשלום עבור מקדם הספק	
2,319.86 ₪	סה"כ לתשלום	לא כולל מע"מ

התפלגות חיוב בש"ח לפי תעו"ז



פסגה (907.39 ₪) 53%
 גבע (258.40 ₪) 32%
 שפל (538.82 ₪) 15%

הסטוריית צריכה בקוט"ש





19/04/20 תאריך הפקדה:
 31/03/20 תאריך קריאה נוכחית:
 01/03/20 תאריך קריאה קודמת:

שם דייר: שחר שיווק קירור חדש
 שם אתר: עוף ירושלים

לקוח/ה נכבד/ה, אנו מתכבדים להגיש את חישוב צריכת החשמל לתקופה 01/03/20 - 31/03/20:

שחר שיווק קירור חדש - 2 - 81013696 (3x80)

סוג תעריף	סוג צריכה	קריאה קודמת	קריאה נוכחית	סה"כ צריכה בקוט"ש	מחיר לקוט"ש בא"ג	סה"כ לתשלום
			01/03/20	31/03/20	פרטי חשבון עבור תאריכים:	
777	פסגה	618,172.40	627,745.90	9,573.50	45.44	4,350.20 ₪
778	גבע	281,331.90	284,266.10	2,934.20	37.65	1,104.73 ₪
779	שפל	827,606.40	835,003.30	7,396.90	31.07	2,298.22 ₪

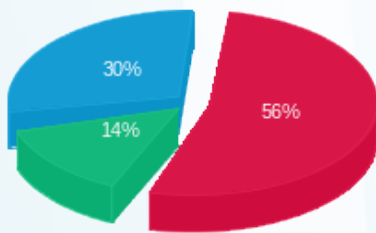
סה"כ לדייר:

פסגה	גבע	שפל	סה"כ	שיא ביקוש
9,573.50	2,934.20	7,396.90	19,904.60	48.80
4,350.20 ₪	1,104.73 ₪	2,298.22 ₪	7,753.14 ₪	

סה"כ צריכה
 סה"כ לתשלום

200.95 ₪	תשלום קבוע	
8.86 ₪	תשלום עבור גודל חיבור בKVA (3x80)	
1.000	מקדם הספק	
0.00 ₪	תשלום עבור מקדם הספק	
7,962.95 ₪	סה"כ לתשלום	לא כולל מע"מ

התפלגות חיוב בש"ח לפי תעו"ז



■ פסגה (4,350.20 ₪)
 ■ גבע (1,104.73 ₪)
 ■ שפל (2,298.22 ₪)

הסטוריית צריכה בקוט"ש

