

20/04/20 תאריך הפקדה:  
 31/03/20 תאריך קריאה נוכחית:  
 01/03/20 תאריך קריאה קודמת:

שם דייר: משהב"ט קומה 1 לוח משני  
 שם אתר: עזריאלי טאון בניין די

לקוח/ה נכבד/ה, אנו מתכבדים להגיש את חישוב צריכת החשמל לתקופה 01/03/20 - 31/03/20:

משהב"ט קומה 1 לוח משני - 2 - 13044787(3x100)

סוג תעריף	סוג צריכה	קריאה קודמת	קריאה נוכחית	סה"כ צריכה בקוט"ש	מחיר לקוט"ש בא"ג	סה"כ לתשלום
פרטי חשבון עבור תאריכים:						
		01/03/20	31/03/20			
777	פסגה	130,492.80	132,794.20	2,301.40	45.44	1,045.76 ₪
778	גבע	43,945.80	44,465.00	519.20	37.65	195.48 ₪
779	שפל	110,196.80	111,546.40	1,349.60	31.07	419.32 ₪

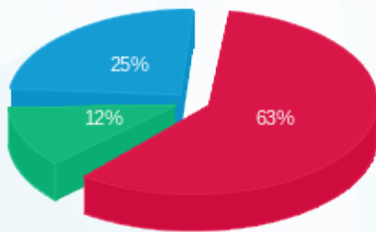
סה"כ לדייר:

פסגה	גבע	שפל	סה"כ	שיא ביקוש
2,301.40	519.20	1,349.60	4,170.20	20.59
1,045.76 ₪	195.48 ₪	419.32 ₪	1,660.56 ₪	

סה"כ צריכה  
 סה"כ לתשלום

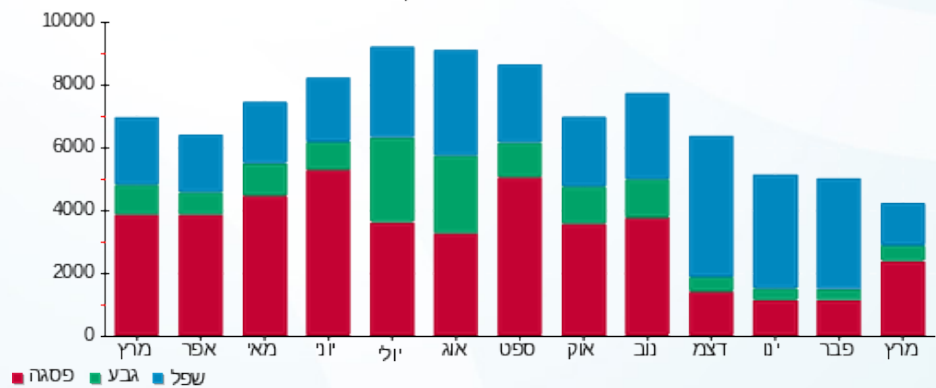
200.95 ₪	תשלום קבוע	
11.08 ₪	תשלום עבור גודל חיבור בKVA (3x100)	
1,872.58 ₪	סה"כ לתשלום	לא כולל מע"מ

התפלגות חיוב בש"ח לפי תעו"ז



פסגה (1,045.76 ₪) 63%  
 גבע (195.48 ₪) 12%  
 שפל (419.32 ₪) 25%

הסטוריית צריכה בקוט"ש



20/04/20 תאריך הפקדה:  
 31/03/20 תאריך קריאה נוכחית:  
 01/03/20 תאריך קריאה קודמת:

שם דייר: משהב"ט קומה 1 לוח ראשי  
 שם אתר: עזריאלי טאון בניין די

לקוח/ה נכבד/ה, אנו מתכבדים להגיש את חישוב צריכת החשמל לתקופה 01/03/20 - 31/03/20:

משהב"ט קומה 1 לוח ראשי - 3 - 00022792 (3x160)

סוג תעריף	סוג צריכה	קריאה קודמת	קריאה נוכחית	סה"כ צריכה בקוט"ש	מחיר לקוט"ש בא"ג	סה"כ לתשלום
פרטי חשבון עבור תאריכים:						
		01/03/20	31/03/20			
777	פסגה	869,865.10	873,185.32	3,320.22	45.44	1,508.71 ₪
778	גבע	473,005.37	473,620.17	614.80	37.65	231.47 ₪
779	שפל	637,555.68	639,110.90	1,555.22	31.07	483.21 ₪

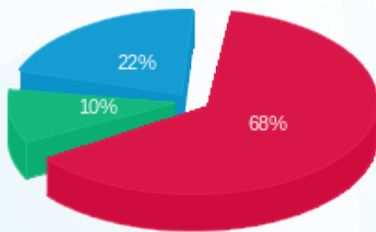
סה"כ לדייר:

פסגה	גבע	שפל	סה"כ	שיא ביקוש
3,320.22	614.80	1,555.22	5,490.24	29.49
1,508.71 ₪	231.47 ₪	483.21 ₪	2,223.39 ₪	

סה"כ צריכה  
 סה"כ לתשלום

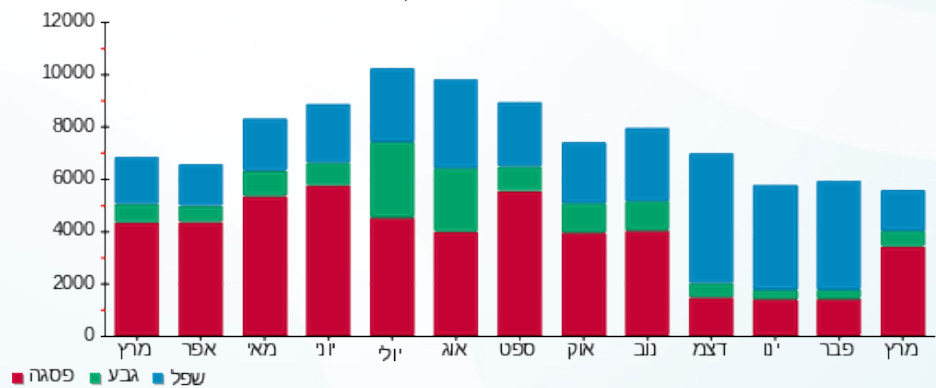
200.95 ₪	תשלום קבוע	
17.72 ₪	תשלום עבור גודל חיבור בKVA (3x160)	
2,442.06 ₪	סה"כ לתשלום	לא כולל מע"מ

התפלגות חיוב בש"ח לפי תעו"ז



פסגה (1,508.71 ₪)  
 גבע (231.47 ₪)  
 שפל (483.21 ₪)

הסטוריית צריכה בקוט"ש



20/04/20 תאריך הפקדה:  
 31/03/20 תאריך קריאה נוכחית:  
 01/03/20 תאריך קריאה קודמת:

שם דייר: משהב"ט קומה 2  
 שם אתר: עזריאלי טאון בנין די

לקוח/ה נכבד/ה, אנו מתכבדים להגיש את חישוב צריכת החשמל לתקופה 01/03/20 - 31/03/20:

משהב"ט לוח קומה 2 - 1 - 13044787(3x100)

סוג תעריף	סוג צריכה	קריאה קודמת	קריאה נוכחית	סה"כ צריכה בקוט"ש	מחיר לקוט"ש בא"ג	סה"כ לתשלום
			31/03/20	01/03/20	פרטי חשבון עבור תאריכים:	
777	פסגה	108,524.00	112,429.00	3,905.00	45.44	1,774.43 ₪
778	גבע	34,941.40	35,780.60	839.20	37.65	315.96 ₪
779	שפל	97,365.60	99,539.60	2,174.00	31.07	675.46 ₪

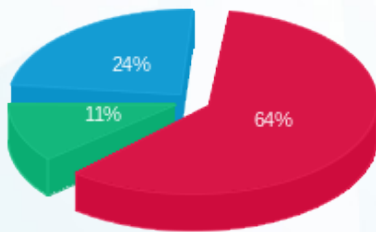
סה"כ לדיר:

פסגה	גבע	שפל	סה"כ	שיא ביקוש
3,905.00	839.20	2,174.00	6,918.20	33.30
1,774.43 ₪	315.96 ₪	675.46 ₪	2,765.85 ₪	

סה"כ צריכה  
 סה"כ לתשלום

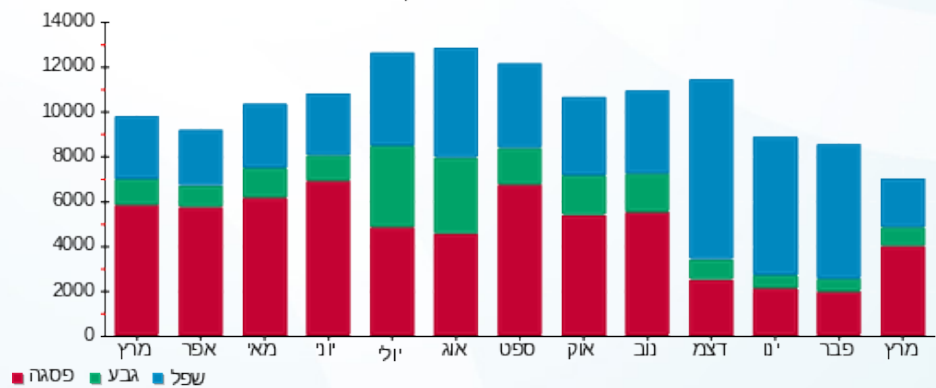
200.95 ₪	תשלום קבוע	
11.08 ₪	תשלום עבור גודל חיבור בKVA (3x100)	
2,977.88 ₪	סה"כ לתשלום	לא כולל מע"מ

התפלגות חיוב בש"ח לפי תע"ז



פסגה (1,774.43 ₪) - 24%  
 גבע (315.96 ₪) - 11%  
 שפל (675.46 ₪) - 64%

הסטוריית צריכה בקוט"ש





20/04/20 תאריך הפקדה:  
 31/03/20 תאריך קריאה נוכחית:  
 01/03/20 תאריך קריאה קודמת:

שם דייר: משהב"ט קומה 3 לוח משנה  
 שם אתר: עזריאלי טאון בניין די

לקוח/ה נכבד/ה, אנו מתכבדים להגיש את חישוב צריכת החשמל לתקופה 01/03/20 - 31/03/20:

משהב"ט קומה 3 לוח משנה - 2 - 00022792 (3x160)

סוג תעריף	סוג צריכה	קריאה קודמת	קריאה נוכחית	סה"כ צריכה בקוט"ש	מחיר לקוט"ש בא"ג	סה"כ לתשלום
		01/03/20	31/03/20			
777	פסגה	386,657.22	388,298.27	1,641.05	45.44	745.69 ₪
778	גבע	175,761.91	176,207.17	445.25	37.65	167.64 ₪
779	שפל	259,201.83	260,336.68	1,134.85	31.07	352.60 ₪

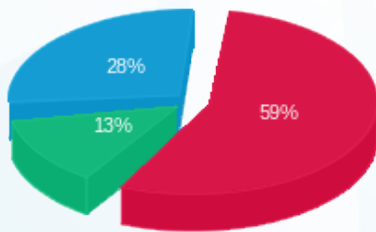
סה"כ לדייר:

פסגה	גבע	שפל	סה"כ	שיא ביקוש
1,641.05	445.25	1,134.85	3,221.15	21.82
745.69 ₪	167.64 ₪	352.60 ₪	1,265.93 ₪	

סה"כ צריכה  
 סה"כ לתשלום

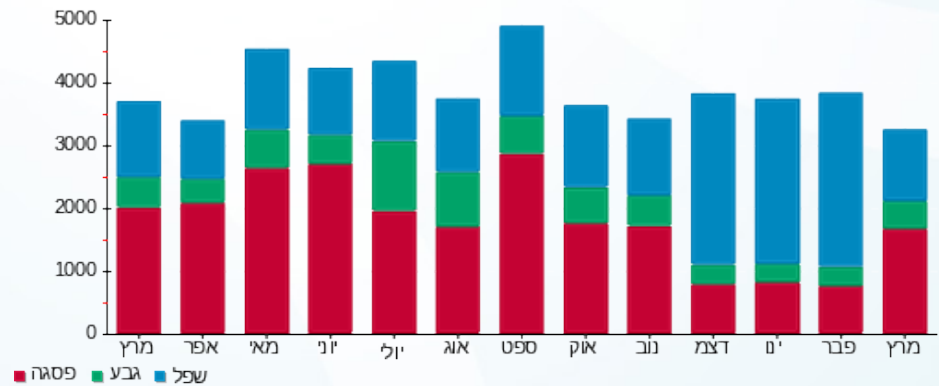
200.95 ₪	תשלום קבוע	
17.72 ₪	תשלום עבור גודל חיבור בKVA (3x160)	
1,484.60 ₪	סה"כ לתשלום	לא כולל מע"מ

התפלגות חיוב בש"ח לפי תע"ז



■ פסגה (745.69 ₪)  
 ■ גבע (167.64 ₪)  
 ■ שפל (352.60 ₪)

הסטוריית צריכה בקוט"ש





20/04/20 תאריך הפקדה:  
 31/03/20 תאריך קריאה נוכחית:  
 01/03/20 תאריך קריאה קודמת:

שם דייר: משהב"ט קומה 3 לוח ראשי  
 שם אתר: עזריאלי טאון בניין די

לקוח/ה נכבד/ה, אנו מתכבדים להגיש את חישוב צריכת החשמל לתקופה 01/03/20 - 31/03/20:

משהב"ט קומה 3 לוח ראשי - 1 - 00022792(00022792x3)

סוג תעריף	סוג צריכה	קריאה קודמת	קריאה נוכחית	סה"כ צריכה בקוט"ש	מחיר לקוט"ש בא"ג	סה"כ לתשלום
		01/03/20	31/03/20			
777	פסגה	1,408,454.12	1,419,237.98	10,783.86	45.44	4,900.19 ₪
778	גבע	793,179.70	795,457.71	2,278.01	37.65	857.67 ₪
779	שפל	1,190,538.26	1,195,912.05	5,373.79	31.07	1,669.64 ₪

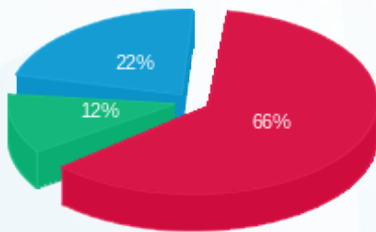
סה"כ לדייר:

פסגה	גבע	שפל	סה"כ	שיא ביקוש
10,783.86	2,278.01	5,373.79	18,435.67	69.07
₪ 4,900.19	₪ 857.67	₪ 1,669.64	₪ 7,427.50	

סה"כ צריכה  
 סה"כ לתשלום

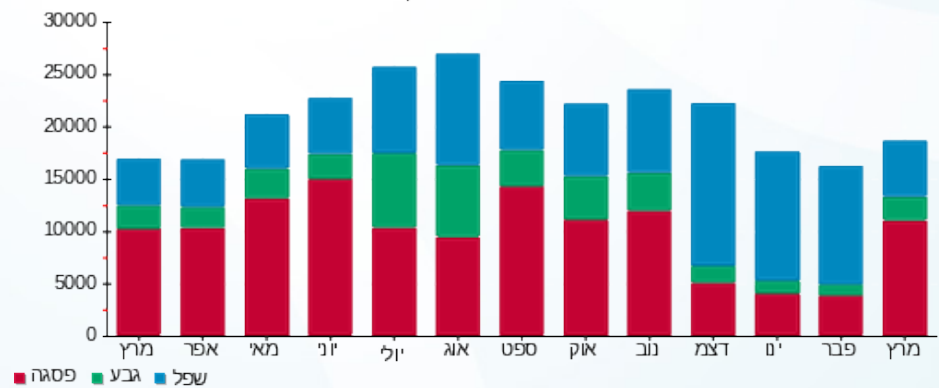
200.95 ₪	תשלום קבוע	
17.72 ₪	תשלום עבור גודל חיבור בKVA (3x160)	
7,646.17 ₪	סה"כ לתשלום	לא כולל מע"מ

התפלגות חיוב בש"ח לפי תע"ז



פסגה (₪ 4,900.19) ■  
 גבע (₪ 857.67) ■  
 שפל (₪ 1,669.64) ■

הסטוריית צריכה בקוט"ש



20/04/20 תאריך הפקדה:  
 31/03/20 תאריך קריאה נוכחית:  
 01/03/20 תאריך קריאה קודמת:

שם דייר: משהב"ט קומה 4 לוח ראשי  
 שם אתר: עזריאלי טאון בניין די

לקוח/ה נכבד/ה, אנו מתכבדים להגיש את חישוב צריכת החשמל לתקופה 01/03/20 - 31/03/20:

משהב"ט קומה 4 לוח ראשי - 4 - 00022792 (3x400)

סוג תעריף	סוג צריכה	קריאה קודמת	קריאה נוכחית	סה"כ צריכה בקוט"ש	מחיר לקוט"ש בא"ג	סה"כ לתשלום
		01/03/20	31/03/20			
777	פסגה	1,432,344.95	1,450,155.65	17,810.70	45.44	8,093.18 ₪
778	גבע	3,708,393.30	3,713,201.54	4,808.24	37.65	1,810.30 ₪
779	שפל	1,779,241.36	1,791,043.76	11,802.40	31.07	3,667.01 ₪

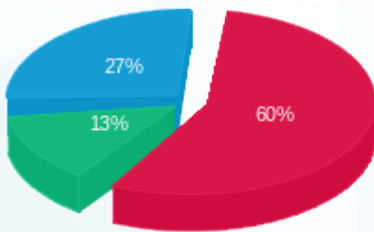
סה"כ לדייר:

פסגה	גבע	שפל	סה"כ	שיא ביקוש
17,810.70	4,808.24	11,802.40	34,421.34	103.38
8,093.18 ₪	1,810.30 ₪	3,667.01 ₪	13,570.49 ₪	

סה"כ צריכה  
 סה"כ לתשלום

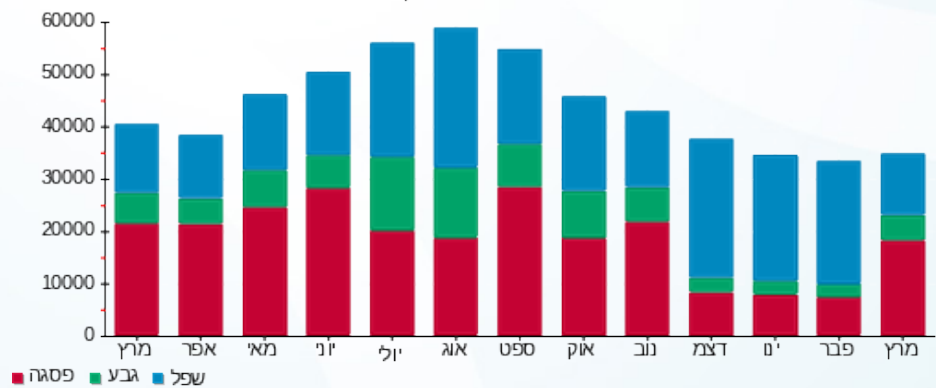
200.95 ₪	תשלום קבוע	
44.30 ₪	תשלום עבור גודל חיבור בKVA (3x400)	
13,815.74 ₪	סה"כ לתשלום	לא כולל מע"מ

התפלגות חיוב בש"ח לפי תע"ז



■ פסגה (8,093.18 ₪)  
 ■ גבע (1,810.30 ₪)  
 ■ שפל (3,667.01 ₪)

הסטוריית צריכה בקוט"ש





20/04/20 תאריך הפקה:  
 31/03/20 תאריך קריאה נוכחית:  
 01/03/20 תאריך קריאה קודמת:

שם דייר: משהב"ט קומת כניסה - אולם מזרחי  
 שם אתר: עזריאלי טאון בניין די

לקוח/ה נכבד/ה, אנו מתכבדים להגיש את חישוב צריכת החשמל לתקופה 01/03/20 - 31/03/20:

משהב"ט קומת כניסה - אולם מזרחי - 6 - 00022792 (3x250)

סוג תעריף	סוג צריכה	קריאה קודמת	קריאה נוכחית	סה"כ צריכה בקוט"ש	מחיר לקוט"ש בא"ג	סה"כ לתשלום
		01/03/20	31/03/20	פרטי חשבון עבור תאריכים:		
777	פסגה	327,716.87	328,674.89	958.02	45.44	435.33 ₪
778	גבע	204,383.26	204,464.08	80.82	37.65	30.43 ₪
779	שפל	346,433.28	346,642.63	209.36	31.07	65.05 ₪

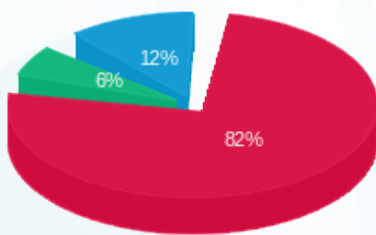
סה"כ לדייר:

פסגה	גבע	שפל	סה"כ	שיא ביקוש
958.02	80.82	209.36	1,248.20	27.62
435.33 ₪	30.43 ₪	65.05 ₪	530.80 ₪	

סה"כ צריכה  
 סה"כ לתשלום

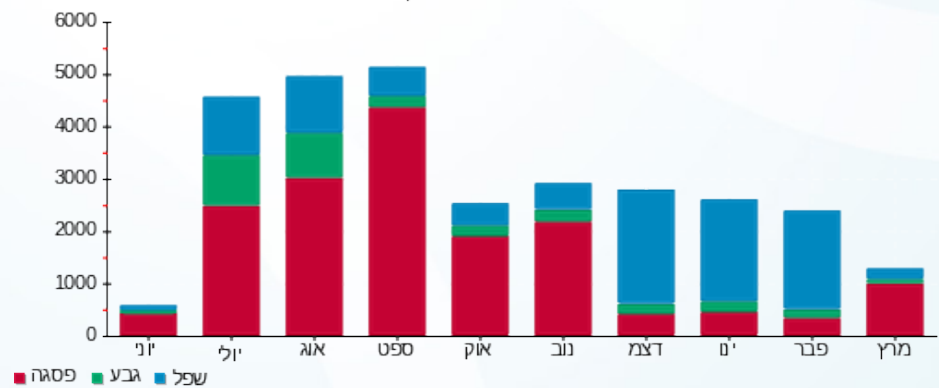
200.95 ₪	תשלום קבוע	
27.69 ₪	תשלום עבור גודל חיבור בKVA (3x250)	
759.44 ₪	סה"כ לתשלום	לא כולל מע"מ

התפלגות חיוב בש"ח לפי תעו"ז



■ פסגה (435.33 ₪)  
 ■ גבע (30.43 ₪)  
 ■ שפל (65.05 ₪)

הסטוריית צריכה בקוט"ש





20/04/20 תאריך הפקדה:  
 31/03/20 תאריך קריאה נוכחית:  
 01/03/20 תאריך קריאה קודמת:

שם דייר: משרד מכירות  
 שם אתר: עזריאלי טאון בניין די

לקוח/ה נכבד/ה, אנו מתכבדים להגיש את חישוב צריכת החשמל לתקופה 01/03/20 - 31/03/20:

משרד מכירות - 3 - 13044787(3x63)

סוג תעריף	סוג צריכה	קריאה קודמת	קריאה נוכחית	סה"כ צריכה בקוט"ש	מחיר לקוט"ש בא"ג	סה"כ לתשלום
פרטי חשבון עבור תאריכים:						
777	פסגה	01/03/20	31/03/20	1,065.10	45.44	483.98 ₪
778	גבע	3,440.10	3,545.00	104.90	37.65	39.49 ₪
779	שפל	12,682.50	12,916.10	233.60	31.07	72.58 ₪

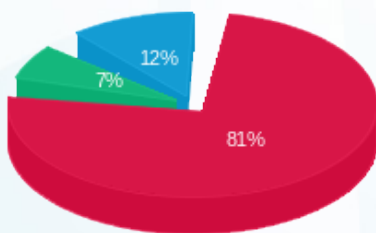
סה"כ לדייר:

פסגה	גבע	שפל	סה"כ	שיא ביקוש
1,065.10	104.90	233.60	1,403.60	27.21
483.98 ₪	39.49 ₪	72.58 ₪	596.06 ₪	

סה"כ צריכה  
 סה"כ לתשלום

200.95 ₪	תשלום קבוע	
6.98 ₪	תשלום עבור גודל חיבור בKVA (3x63)	
803.98 ₪	סה"כ לתשלום	לא כולל מע"מ

התפלגות חיוב בש"ח לפי תע"ז



■ פסגה (483.98 ₪)  
 ■ גבע (39.49 ₪)  
 ■ שפל (72.58 ₪)

הסטוריית צריכה בקוט"ש

