

21/04/20 תאריך הפקדה:  
 25/03/20 תאריך קריאה נוכחית:  
 15/03/20 תאריך קריאה קודמת:

שם דייר: אופטיקה  
 שם אתר: קניון כנעאן

לקוח/ה נכבד/ה, אנו מתכבדים להגיש את חישוב צריכת החשמל לתקופה 15/03/20 - 25/03/20:

אופטיקה - 1 - 80004586 (3x40)

סוג תעריף	סוג צריכה	קריאה קודמת	קריאה נוכחית	סה"כ צריכה בקוט"ש	מחיר לקוט"ש בא"ג	סה"כ לתשלום
פרטי חשבון עבור תאריכים:						
777	פסגה	15/03/20	25/03/20	8.70	45.44	18,003.90
778	גבע	10,767.70	10,769.40	1.70	37.65	10,769.40
779	שפל	12,282.00	12,287.80	5.80	31.07	12,287.80

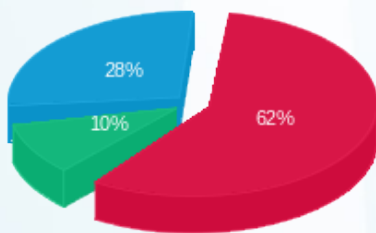
סה"כ לדייר:

פסגה	גבע	שפל	סה"כ	שיא ביקוש
8.70	1.70	5.80	16.20	0.10
1.80	0.64	1.80	6.40	

סה"כ צריכה  
 סה"כ לתשלום

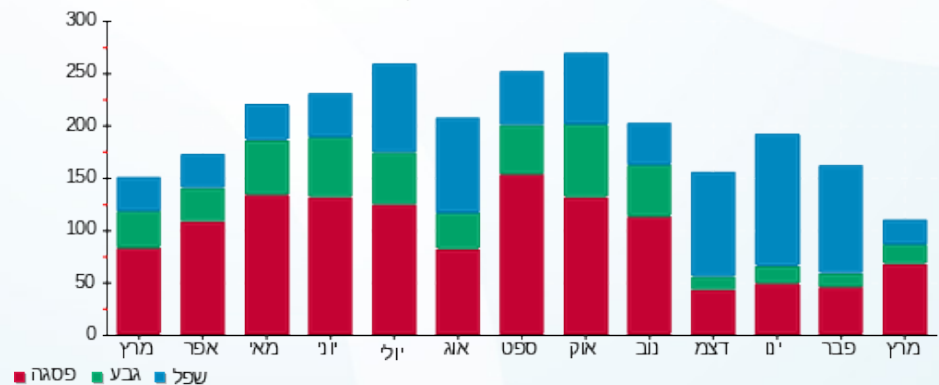
0.00	<b>תשלום קבוע</b> <b>תשלום עבור גודל חיבור KVA (3x40)</b> <b>סה"כ</b> <b>מע"מ 17.00%</b>	<b>סה"כ לתשלום</b>
1.57		
7.97		
1.35		
9.32		<b>כולל מע"מ</b>

התפלגות חיוב בש"ח לפי תעו"ז



פסגה (1.80 ₪) 28%  
 גבע (0.64 ₪) 10%  
 שפל (3.95 ₪) 62%

הסטוריית צריכה בקוט"ש





21/04/20

תאריך הפקה:

שם דייר: אורנג' - מרכז תקשורת

25/03/20

תאריך קריאה נוכחית:

שם אתר: קניון כנעאן

15/03/20

תאריך קריאה קודמת:

לקוח/ה נכבד/ה, אנו מתכבדים להגיש את חישוב צריכת החשמל לתקופה 15/03/20 - 25/03/20:

אורנג' - מרכז תקשורת - 5 - 81018710 (3x25)

סה"כ לתשלום	מחיר לקוט"ש בא"ג	סה"כ צריכה בקוט"ש	קריאה נוכחית	קריאה קודמת	סוג צריכה	סוג תעריף
			25/03/20	15/03/20		פרטי חשבון עבור תאריכים:
₪ 4.41	45.44	9.70	11,991.90	11,982.20	פסגה	777
₪ 1.09	37.65	2.90	4,674.40	4,671.50	גבע	778
₪ 1.74	31.07	5.60	8,799.40	8,793.80	שפל	779

סה"כ לדייר:

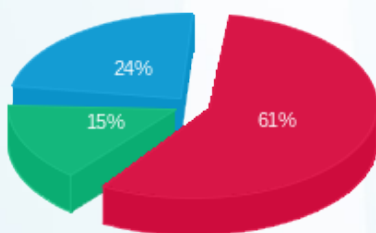
שיא ביקוש	סה"כ	שפל	גבע	פסגה
0.20	18.20	5.60	2.90	9.70
	₪ 7.24	₪ 1.74	₪ 1.09	₪ 4.41

סה"כ צריכה

סה"כ לתשלום

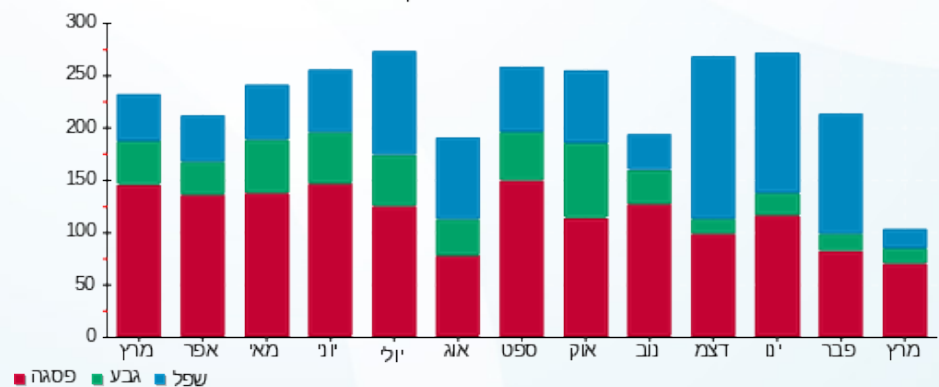
₪ 0.00	<b>תשלום קבוע</b>	
₪ 0.98	<b>תשלום עבור גודל חיבור בKVA (3x25)</b>	
₪ 8.22	<b>סה"כ</b>	
₪ 1.40	<b>מע"מ 17.00%</b>	
₪ 9.62	<b>סה"כ לתשלום</b>	<b>כולל מע"מ</b>

התפלגות חיוב בש"ח לפי תעו"ז



פסגה (₪ 4.41) (red)  
גבע (₪ 1.09) (green)  
שפל (₪ 1.74) (blue)

הסטוריית צריכה בקוט"ש





21/04/20

תאריך הפקדה:

שם דייר: איסחאק חדאד

25/03/20

תאריך קריאה נוכחית:

שם אתר: קניון כנעאן

15/03/20

תאריך קריאה קודמת:

לקוח/ה נכבד/ה, אנו מתכבדים להגיש את חישוב צריכת החשמל לתקופה 15/03/20 - 25/03/20:

איסחאק חדאד - 4 - (3x25)80004553

סוג תעריף	סוג צריכה	קריאה קודמת	קריאה נוכחית	סה"כ צריכה בקוט"ש	מחיר לקוט"ש בא"ג	סה"כ לתשלום
			25/03/20	15/03/20	פרטי חשבון עבור תאריכים:	
777	פסגה	49,491.57	49,603.87	112.30	45.44	51.03 ₪
778	גבע	35,917.55	35,946.89	29.34	37.65	11.05 ₪
779	שפל	49,795.84	49,878.38	82.54	31.07	25.64 ₪

סה"כ לדייר:

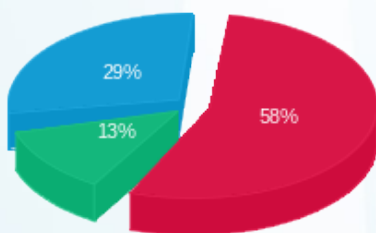
פסגה	גבע	שפל	סה"כ	שיא ביקוש
112.30	29.34	82.54	224.18	0.92
51.03 ₪	11.05 ₪	25.64 ₪	87.72 ₪	

סה"כ צריכה

סה"כ לתשלום

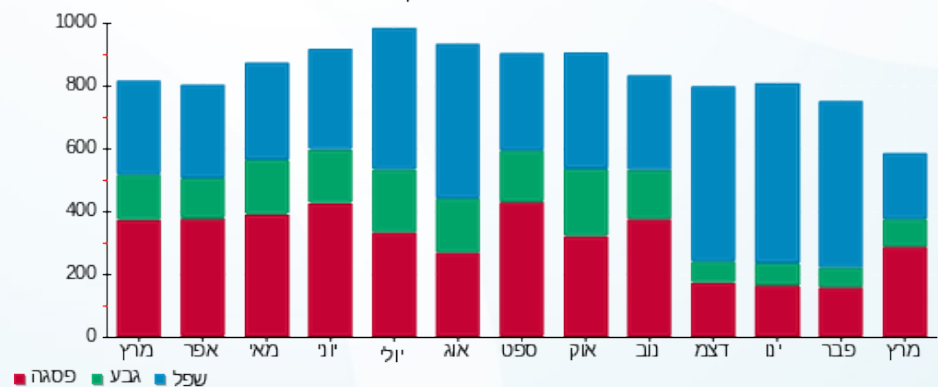
0.00 ₪	<b>תשלום קבוע</b>	
0.98 ₪	<b>תשלום עבור גודל חיבור בKVA (3x25)</b>	
88.70 ₪	<b>סה"כ</b>	
15.08 ₪	<b>מע"מ 17.00%</b>	
103.78 ₪	<b>סה"כ לתשלום</b>	<b>כולל מע"מ</b>

התפלגות חיוב בש"ח לפי תעו"ז



פסגה (51.03 ₪) 58%  
 גבע (11.05 ₪) 13%  
 שפל (25.64 ₪) 29%

הסטוריית צריכה בקוט"ש





21/04/20

תאריך הפקה:

שם דייר: בוטיק הארנק

25/03/20

תאריך קריאה נוכחית:

שם אתר: קניון כנעאן

15/03/20

תאריך קריאה קודמת:

לקוח/ה נכבד/ה, אנו מתכבדים להגיש את חישוב צריכת החשמל לתקופה 15/03/20 - 25/03/20:

בוטיק הארנק - 6 - (3x32)80004595

סוג תעריף	סוג צריכה	קריאה קודמת	קריאה נוכחית	סה"כ צריכה בקוט"ש	מחיר לקוט"ש בא"ג	סה"כ לתשלום
			15/03/20	25/03/20	פרטי חשבון עבור תאריכים:	
777	פסגה	34,267.41	34,271.16	3.74	45.44	1.70 ₪
778	גבע	18,661.76	18,662.82	1.06	37.65	0.40 ₪
779	שפל	19,347.26	19,350.28	3.02	31.07	0.94 ₪

סה"כ לדייר:

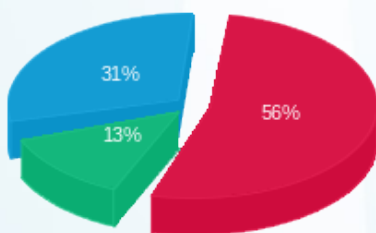
פסגה	גבע	שפל	סה"כ	שיא ביקוש
3.74	1.06	3.02	7.83	0.03
1.70 ₪	0.40 ₪	0.94 ₪	3.04 ₪	

סה"כ צריכה

סה"כ לתשלום

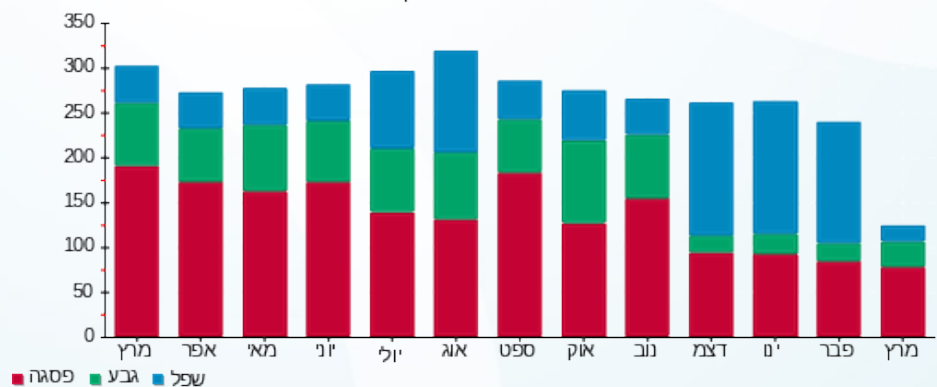
0.00 ₪	<b>תשלום קבוע</b>	
1.26 ₪	<b>תשלום עבור גודל חיבור בKVA (3x32)</b>	
4.30 ₪	<b>סה"כ</b>	
0.73 ₪	<b>מע"מ 17.00%</b>	
5.03 ₪	<b>סה"כ לתשלום</b>	<b>כולל מע"מ</b>

התפלגות חיוב בש"ח לפי תעו"ז



פסגה (1.70 ₪) 56%  
גבע (0.40 ₪) 13%  
שפל (0.94 ₪) 31%

הסטוריית צריכה בקוט"ש





21/04/20 תאריך הפקדה:  
 25/03/20 תאריך קריאה נוכחית:  
 15/03/20 תאריך קריאה קודמת:

שם דייר: בזיליקום  
 שם אתר: קניון כנעאן

לקוח/ה נכבד/ה, אנו מתכבדים להגיש את חישוב צריכת החשמל לתקופה 15/03/20 - 25/03/20:

בזיליקום - 4 - 80004595 (0x0)

סוג תעריף	סוג צריכה	קריאה קודמת	קריאה נוכחית	סה"כ צריכה בקוט"ש	מחיר לקוט"ש בא"ג	סה"כ לתשלום
פרטי חשבון עבור תאריכים:						
777	פסגה	15/03/20	25/03/20	44.86	45.44	20.39 ₪
778	גבע	46,499.36	46,511.48	12.12	37.65	4.56 ₪
779	שפל	71,682.70	71,717.32	34.62	31.07	10.76 ₪

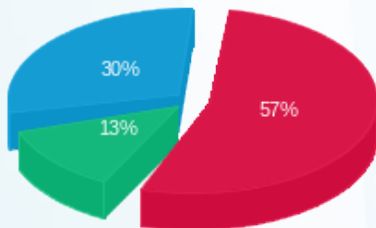
סה"כ לדייר:

פסגה	גבע	שפל	סה"כ	שיא ביקוש
44.86	12.12	34.62	91.60	0.70
20.39 ₪	4.56 ₪	10.76 ₪	35.71 ₪	

סה"כ צריכה  
 סה"כ לתשלום

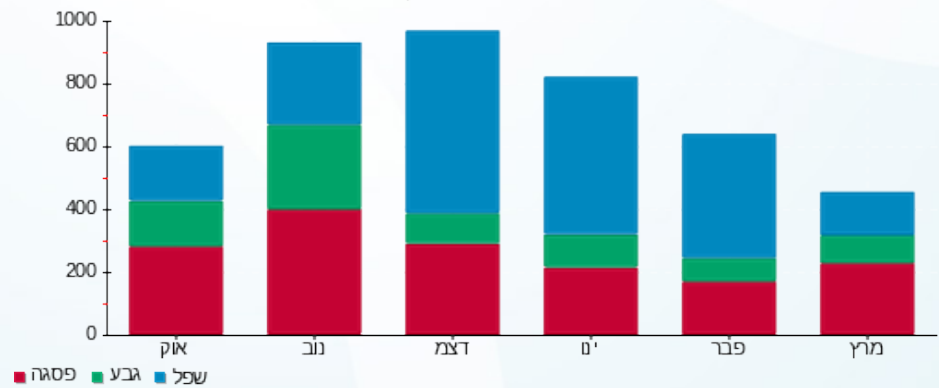
0.00 ₪	<b>תשלום קבוע</b>	
0.00 ₪	<b>תשלום עבור גודל חיבור בKVA (0x0)</b>	
35.71 ₪	<b>סה"כ</b>	
6.07 ₪	<b>מע"מ 17.00%</b>	
41.78 ₪	<b>סה"כ לתשלום</b>	<b>כולל מע"מ</b>

התפלגות חיוב בש"ח לפי תעו"ז



פסגה (20.39 ₪) 57%  
 גבע (4.56 ₪) 13%  
 שפל (10.76 ₪) 30%

הסטוריית צריכה בקוט"ש



21/04/20 תאריך הפקה:  
 25/03/20 תאריך קריאה נוכחית:  
 15/03/20 תאריך קריאה קודמת:

שם דייר: בזק און ליין  
 שם אתר: קניון כנעאן

לקוח/ה נכבד/ה, אנו מתכבדים להגיש את חישוב צריכת החשמל לתקופה 15/03/20 - 25/03/20:

בזק און ליין - 2 - 80003848 (3x80)

סה"כ לתשלום	מחיר לקוט"ש בא"ג	סה"כ צריכה בקוט"ש	קריאה נוכחית	קריאה קודמת	סוג צריכה	סוג תעריף
			25/03/20	15/03/20	פרטי חשבון עבור תאריכים:	
1,139.88 ₪	45.44	2,508.54	464,280.22	461,771.68	פסגה	777
191.32 ₪	37.65	508.16	184,876.90	184,368.74	גבע	778
397.06 ₪	31.07	1,277.96	389,594.99	388,317.03	שפל	779

**מיזוג אוויר**

סה"כ לתשלום	מחיר לקוט"ש בא"ג	סה"כ צריכה בקוט"ש	קריאה נוכחית	קריאה קודמת	סוג צריכה	סוג תעריף
			25/03/20	15/03/20	פרטי חשבון עבור תאריכים:	
804.95 ₪	45.44	1,771.467			פסגה	777
173.33 ₪	37.65	460.369			גבע	778
114.41 ₪	31.07	368.223			שפל	779

**סה"כ לדייר:**

שיא ביקוש	סה"כ	שפל	גבע	פסגה
21.90	6,894.72	1,646.18	968.52	4,280.01
	2,820.96 ₪	511.47 ₪	364.65 ₪	1,944.84 ₪

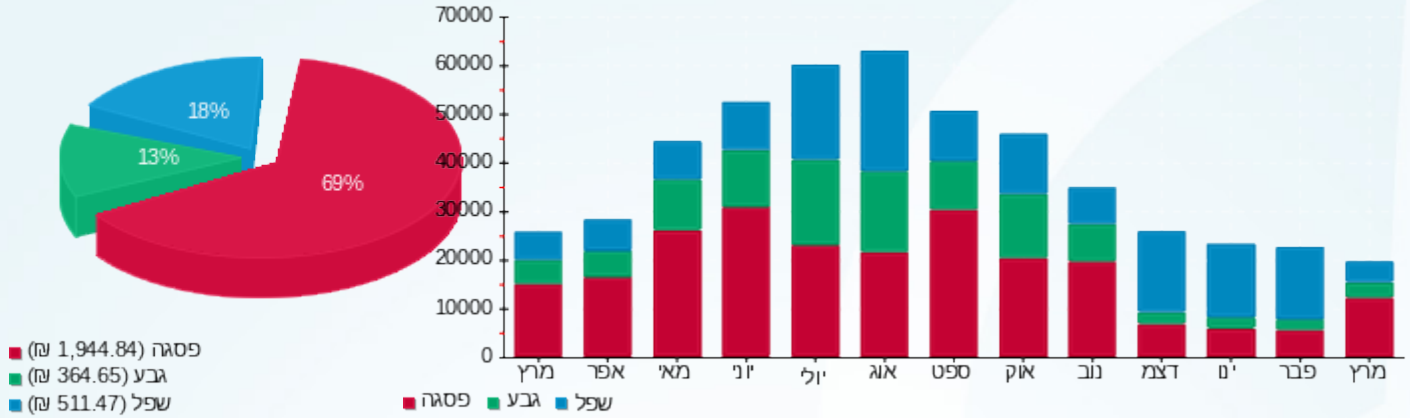
סה"כ צריכה  
 סה"כ לתשלום

0.00 ₪	<b>תשלום קבוע</b> <b>תשלום עבור גודל חיבור בKVA (3x80)</b> <b>סה"כ</b> <b>מע"מ 17.00%</b>	<b>סה"כ לתשלום</b>
3.14 ₪		
2,824.10 ₪		
480.10 ₪		
3,304.20 ₪		<b>כולל מע"מ</b>



התפלגות חיוב בש"ח לפי תעו"ז

הסטוריית צריכה בקוט"ש





21/04/20 תאריך הפקה:  
 25/03/20 תאריך קריאה נוכחית:  
 15/03/20 תאריך קריאה קודמת:

**שם דייר:** בנק הפועלים  
**שם אתר:** קניון כנעאן

**לקוח/ה נכבד/ה, אנו מתכבדים להגיש את חישוב צריכת החשמל לתקופה 15/03/20 - 25/03/20:**

**בנק הפועלים - 7 - 80004595 (3x80)**

סה"כ לתשלום	מחיר לקוט"ש בא"ג	סה"כ צריכה בקוט"ש	קריאה נוכחית	קריאה קודמת	סוג צריכה	סוג תעריף
			25/03/20	15/03/20	פרטי חשבון עבור תאריכים:	
₪ 432.75	45.44	952.36	256,263.73	255,311.37	פסגה	777
₪ 72.99	37.65	193.86	136,016.99	135,823.13	גבע	778
₪ 131.31	31.07	422.64	289,532.33	289,109.69	שפל	779

**מיזוג אוויר**

סה"כ לתשלום	מחיר לקוט"ש בא"ג	סה"כ צריכה בקוט"ש	קריאה נוכחית	קריאה קודמת	סוג צריכה	סוג תעריף
			25/03/20	15/03/20	פרטי חשבון עבור תאריכים:	
₪ 305.60	45.44	672.533			פסגה	777
₪ 66.13	37.65	175.631			גבע	778
₪ 37.84	31.07	121.777			שפל	779

**סה"כ לדייר:**

שיא ביקוש	סה"כ	שפל	גבע	פסגה
10.55	2,538.80	544.42	369.49	1,624.89
	₪ 1,046.62	₪ 169.15	₪ 139.11	₪ 738.35

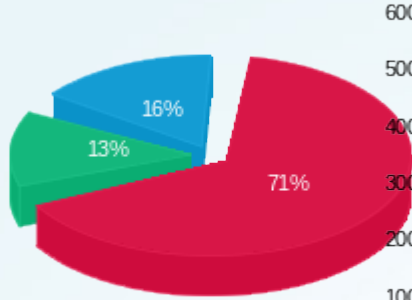
סה"כ צריכה  
 סה"כ לתשלום

₪ 0.00	<b>תשלום קבוע</b>	
₪ 3.14	<b>תשלום עבור גודל חיבור ב KVA (3x80)</b>	
₪ 1,049.76	<b>סה"כ</b>	
₪ 178.46	<b>מע"מ 17.00%</b>	
₪ 1,228.22	<b>סה"כ לתשלום</b>	<b>כולל מע"מ</b>



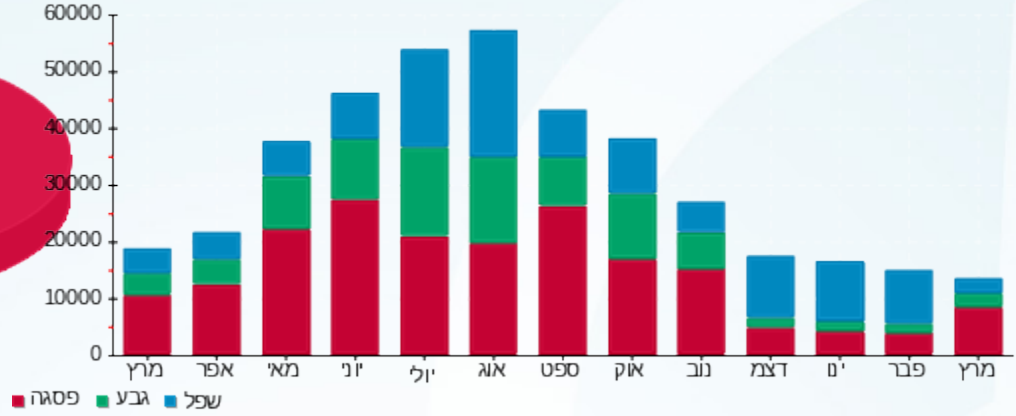


התפלגות חיוב בש"ח לפי תעו"ז



- פסגה (ש"ח 738.35)
- גבע (ש"ח 139.11)
- שפל (ש"ח 169.15)

הסטוריית צריכה בקוט"ש



21/04/20 תאריך הפקה:  
 25/03/20 תאריך קריאה נוכחית:  
 15/03/20 תאריך קריאה קודמת:

שם דייר: בנק הפועלים אקספרס  
 שם אתר: קניון כנעאן

לקוח/ה נכבד/ה, אנו מתכבדים להגיש את חישוב צריכת החשמל לתקופה 15/03/20 - 25/03/20:

בנק הפועלים אקספרס - 3 - 81018710 (3x40)

סוג תעריף	סוג צריכה	קריאה קודמת	קריאה נוכחית	סה"כ צריכה בקוט"ש	מחיר לקוט"ש בא"ג	סה"כ לתשלום
פרטי חשבון עבור תאריכים:						
777	פסגה	15/03/20	25/03/20	17.60	45.44	8.00 ₪
778	גבע	33,785.30	33,790.10	4.80	37.65	1.81 ₪
779	שפל	96,105.20	96,118.60	13.40	31.07	4.16 ₪

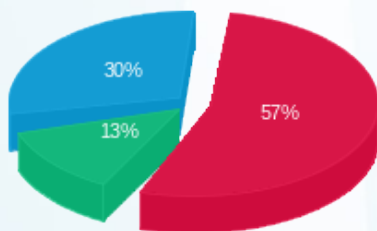
סה"כ לדייר:

פסגה	גבע	שפל	סה"כ	שיא ביקוש
17.60	4.80	13.40	35.80	0.20
8.00 ₪	1.81 ₪	4.16 ₪	13.97 ₪	

סה"כ צריכה  
 סה"כ לתשלום

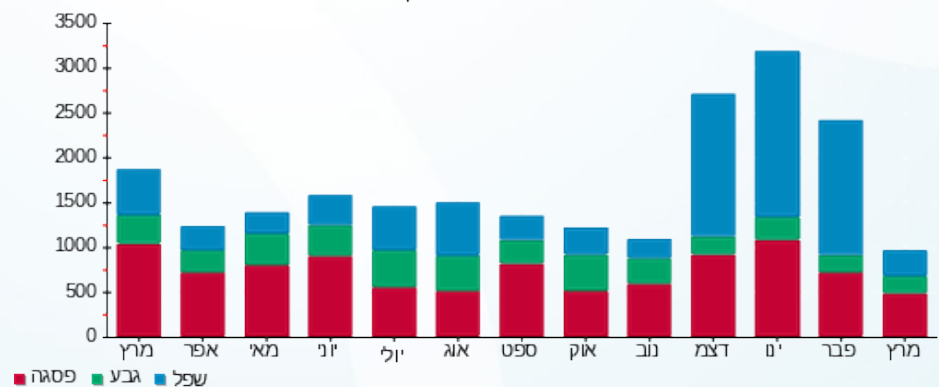
0.00 ₪	<b>תשלום קבוע</b> <b>תשלום עבור גודל חיבור בKVA (3x40)</b> <b>סה"כ</b> <b>מע"מ 17.00%</b>	<b>סה"כ לתשלום</b>
1.57 ₪		
15.54 ₪		
2.64 ₪		
18.18 ₪	<b>כולל מע"מ</b>	

התפלגות חיוב בש"ח לפי תעו"ז



פסגה (8.00 ₪)  
 גבע (1.81 ₪)  
 שפל (4.16 ₪)

הסטוריית צריכה בקוט"ש





21/04/20 תאריך הפקה:  
 25/03/20 תאריך קריאה נוכחית:  
 15/03/20 תאריך קריאה קודמת:

**שם דייר:** מיזוג אויר 50% על חברת הניהול  
**שם אתר:** קניון כנעאן

**לקוח/ה נכבד/ה, אנו מתכבדים להגיש את חישוב צריכת החשמל לתקופה 15/03/20 - 25/03/20:**

**מיזוג אויר 50% על חברת הניהול - 1 - 81025564**

סוג תעריף	סוג צריכה	קריאה קודמת	קריאה נוכחית	סה"כ צריכה בקוט"ש	מחיר לקוט"ש בא"ג	סה"כ לתשלום
		15/03/20	25/03/20	פרטי חשבון עבור תאריכים:		
777	פסגה	769,990.00	772,434.00	2,444.00	45.44	1,110.55 ₪
778	גבע	410,856.00	411,492.00	636.00	37.65	239.45 ₪
779	שפל	441,250.00	441,740.00	490.00	31.07	152.24 ₪

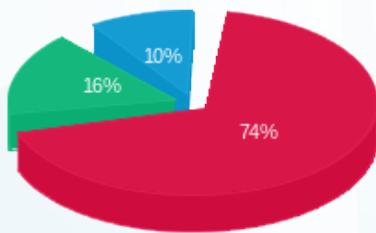
**סה"כ לדייר:**

פסגה	גבע	שפל	סה"כ	שיא ביקוש
2,444.00	636.00	490.00	3,570.00	108.00
1,110.55 ₪	239.45 ₪	152.24 ₪	1,502.25 ₪	

סה"כ צריכה  
 סה"כ לתשלום

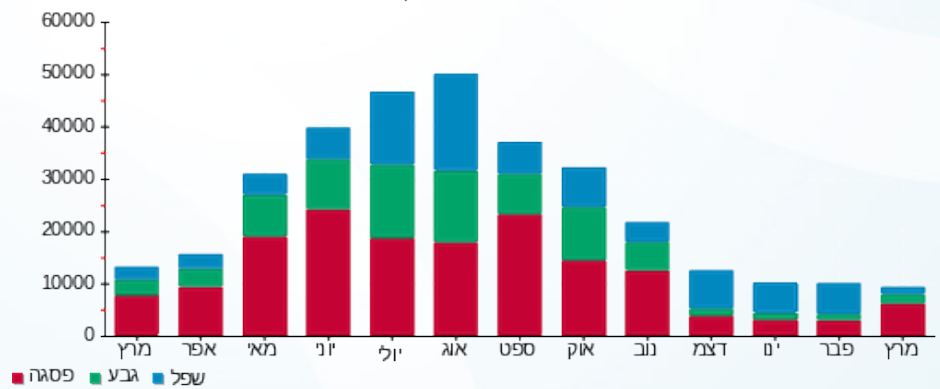
תשלום קבוע	סה"כ	מע"מ 17.00%	כולל מע"מ
0.00 ₪	1,502.25 ₪	255.38 ₪	1,757.63 ₪
	סה"כ לתשלום		

התפלגות חיוב בש"ח לפי תע"ר



פסגה (1,110.55 ₪)  
 גבע (239.45 ₪)  
 שפל (152.24 ₪)

הסטוריית צריכה בקוט"ש





21/04/20 תאריך הפקה:  
 25/03/20 תאריך קריאה נוכחית:  
 15/03/20 תאריך קריאה קודמת:

שם דייר: מן הטבע  
 שם אתר: קניון כנעאן

לקוח/ה נכבד/ה, אנו מתכבדים להגיש את חישוב צריכת החשמל לתקופה 15/03/20 - 25/03/20:

מן הטבע - 1 - 81018710 (6x25)

סוג תעריף	סוג צריכה	קריאה קודמת	קריאה נוכחית	סה"כ צריכה בקוט"ש	מחיר לקוט"ש בא"ג	סה"כ לתשלום
פרטי חשבון עבור תאריכים:						
777	פסגה	15/03/20	25/03/20	23.00	45.44	10.45 ₪
778	גבע	6,691.30	6,695.80	4.50	37.65	1.69 ₪
779	שפל	11,961.30	11,972.50	11.20	31.07	3.48 ₪

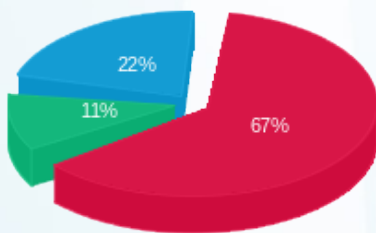
סה"כ לדייר:

פסגה	גבע	שפל	סה"כ	שיא ביקוש
23.00	4.50	11.20	38.70	0.10
10.45 ₪	1.69 ₪	3.48 ₪	15.63 ₪	

סה"כ צריכה  
 סה"כ לתשלום

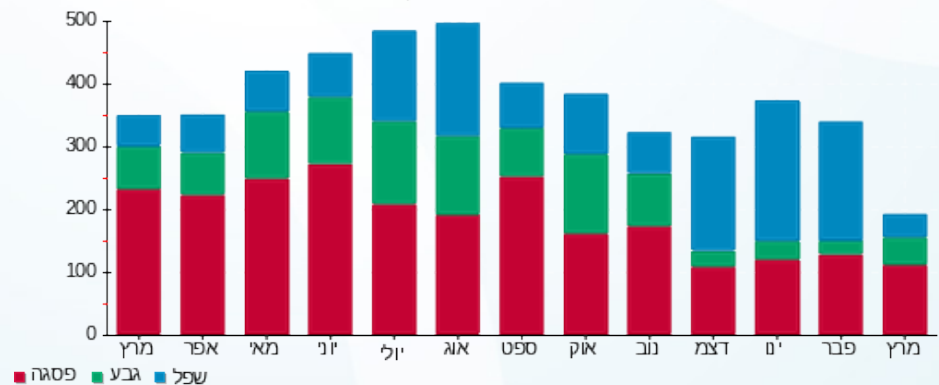
0.00 ₪	<b>תשלום קבוע</b>	
1.97 ₪	<b>תשלום עבור גודל חיבור בKVA (6x25)</b>	
17.59 ₪	<b>סה"כ</b>	
2.99 ₪	<b>מע"מ 17.00%</b>	
20.58 ₪	<b>סה"כ לתשלום</b>	<b>כולל מע"מ</b>

התפלגות חיוב בש"ח לפי תעו"ז



פסגה (10.45 ₪)  
 גבע (1.69 ₪)  
 שפל (3.48 ₪)

הסטוריית צריכה בקוט"ש





21/04/20 תאריך הפקה:  
 25/03/20 תאריך קריאה נוכחית:  
 15/03/20 תאריך קריאה קודמת:

שם דייר: קוסמטיקה WOW  
 שם אתר: קניון כנעאן

לקוח/ה נכבד/ה, אנו מתכבדים להגיש את חישוב צריכת החשמל לתקופה 15/03/20 - 25/03/20:

קוסמטיקה 6 - (3x63)81018710 - WOW

סוג תעריף	סוג צריכה	קריאה קודמת	קריאה נוכחית	סה"כ צריכה בקוט"ש	מחיר לקוט"ש בא"ג	סה"כ לתשלום
פרטי חשבון עבור תאריכים:						
777	פסגה	15/03/20	25/03/20	16.50	45.44	7.50 ₪
778	גבע	7,165.70	7,170.40	4.70	37.65	1.77 ₪
779	שפל	11,721.50	11,734.90	13.40	31.07	4.16 ₪

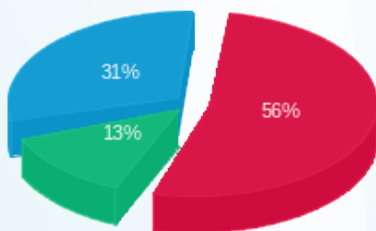
סה"כ לדייר:

פסגה	גבע	שפל	סה"כ	שיא ביקוש
16.50	4.70	13.40	34.60	0.20
7.50 ₪	1.77 ₪	4.16 ₪	13.43 ₪	

סה"כ צריכה  
 סה"כ לתשלום

0.00 ₪	<b>תשלום קבוע</b>	
2.48 ₪	<b>תשלום עבור גודל חיבור בKVA (3x63)</b>	
15.91 ₪	<b>סה"כ</b>	
2.70 ₪	<b>מע"מ 17.00%</b>	
18.61 ₪	<b>סה"כ לתשלום</b>	<b>כולל מע"מ</b>

התפלגות חיוב בש"ח לפי תעו"ז



פסגה (7.50 ₪) 56%  
 גבע (1.77 ₪) 13%  
 שפל (4.16 ₪) 31%

הסטוריית צריכה בקוט"ש

