

22/04/20 תאריך הפקה:
 31/03/20 תאריך קריאה נוכחית:
 01/03/20 תאריך קריאה קודמת:

שם דייר: AV שירותי תעסוקה הישראלי ח.51
 שם אתר: צים סנטר ערד

לקוח/ה נכבד/ה, אנו מתכבדים להגיש את חישוב צריכת החשמל לתקופה 01/03/20 - 31/03/20:

שירותי תעסוקה הישראלי - 4 - 81029815(0x0)

סוג תעריף	סוג צריכה	קריאה קודמת	קריאה נוכחית	סה"כ צריכה בקוט"ש	מחיר לקוט"ש בא"ג	סה"כ לתשלום
פרטי חשבון עבור תאריכים:						
777	פסגה	01/03/20	31/03/20	1,261.51	45.44	573.23 ₪
778	גבע	11,717.64	11,880.14	162.50	37.65	61.18 ₪
779	שפל	39,505.62	39,916.65	411.02	31.07	127.70 ₪

ציבורי

סוג תעריף	סוג צריכה	קריאה קודמת	קריאה נוכחית	סה"כ צריכה בקוט"ש	מחיר לקוט"ש בא"ג	סה"כ לתשלום
פרטי חשבון עבור תאריכים:						
777	פסגה	01/03/20	31/03/20	203.358	45.44	92.41 ₪
778	גבע			90.520	37.65	34.08 ₪
779	שפל			1,491.047	31.07	463.27 ₪

סה"כ לדייר:

פסגה	גבע	שפל	סה"כ	שיא ביקוש
1,464.87	253.02	1,902.07	3,619.95	
₪ 665.64	₪ 95.26	₪ 590.97	₪ 1,351.87	

סה"כ צריכה
 סה"כ לתשלום

200.95 ₪	תשלום קבוע	
0.00 ₪	תשלום עבור גודל חיבור בKVA (0x0)	
1,552.82 ₪	סה"כ לתשלום	לא כולל מע"מ



22/04/20

תאריך הפקה:

שם דייר: אי.פי טקס סחר בנלאומי בע"מ (לידר) יח 38

31/03/20

תאריך קריאה נוכחית:

שם אתר: צים סנטר ערד

01/03/20

תאריך קריאה קודמת:

לקוח/ה נכבד/ה, אנו מתכבדים להגיש את חישוב צריכת החשמל לתקופה 01/03/20 - 31/03/20:

אי.פי טקס סחר בנלאומי בע"מ (לידר) יח 38 - 1 - 81022240(0x0)

סוג תעריף	סוג צריכה	קריאה קודמת	קריאה נוכחית	סה"כ צריכה בקוט"ש	מחיר לקוט"ש בא"ג	סה"כ לתשלום
פרטי חשבון עבור תאריכים:						
777	פסגה	01/03/20	31/03/20	1,671.51	45.44	759.53 ₪
778	גבע	3,609.01	3,813.27	204.25	37.65	76.90 ₪
779	שפל	7,274.60	7,463.64	189.05	31.07	58.74 ₪

ציבורי

סוג תעריף	סוג צריכה	קריאה קודמת	קריאה נוכחית	סה"כ צריכה בקוט"ש	מחיר לקוט"ש בא"ג	סה"כ לתשלום
פרטי חשבון עבור תאריכים:						
777	פסגה	01/03/20	31/03/20	83.447	45.44	37.92 ₪
778	גבע			37.145	37.65	13.98 ₪
779	שפל			611.843	31.07	190.10 ₪

סה"כ לדייר:

פסגה	גבע	שפל	סה"כ	שיא ביקוש
1,754.95	241.40	800.89	2,797.24	
797.45 ₪	90.89 ₪	248.84 ₪	1,137.17 ₪	

סה"כ צריכה

סה"כ לתשלום

200.95 ₪	תשלום קבוע	
0.00 ₪	תשלום עבור גודל חיבור בKVA (0x0)	
1,338.12 ₪	סה"כ לתשלום	לא כולל מע"מ





22/04/20 תאריך הפקה:
 31/03/20 תאריך קריאה נוכחית:
 01/03/20 תאריך קריאה קודמת:

שם דייר: בניין A אופטיקה הלפרין ח.12
 שם אתר: צים סנטר ערד

לקוח/ה נכבד/ה, אנו מתכבדים להגיש את חישוב צריכת החשמל לתקופה 01/03/20 - 31/03/20:

בניין A אופטיקה הלפרין ח.12 - 4 - 81029768(0x0)

סוג תעריף	סוג צריכה	קריאה קודמת	קריאה נוכחית	סה"כ צריכה בקוט"ש	מחיר לקוט"ש בא"ג	סה"כ לתשלום
פרטי חשבון עבור תאריכים:						
777	פסגה	01/03/20	31/03/20	1,211.90	45.44	550.69 ₪
778	גבע	37,776.88	38,034.13	257.25	37.65	96.86 ₪
779	שפל	51,704.75	51,851.80	147.05	31.07	45.69 ₪

ציבורי

סוג תעריף	סוג צריכה	קריאה קודמת	קריאה נוכחית	סה"כ צריכה בקוט"ש	מחיר לקוט"ש בא"ג	סה"כ לתשלום
פרטי חשבון עבור תאריכים:						
777	פסגה	01/03/20	31/03/20	50.594	45.44	22.99 ₪
778	גבע	22.521	22.521	37.65	37.65	8.48 ₪
779	שפל	370.962	370.962	31.07	31.07	115.26 ₪

סה"כ לדייר:

פסגה	גבע	שפל	סה"כ	שיא ביקוש
1,262.49	279.77	518.01	2,060.28	
₪ 573.68	₪ 105.34	₪ 160.95	₪ 839.96	

סה"כ צריכה

סה"כ לתשלום

200.95 ₪	תשלום קבוע	
0.00 ₪	תשלום עבור גודל חיבור בKVA (0x0)	
1,040.91 ₪	סה"כ לתשלום	לא כולל מע"מ





22/04/20 תאריך הפקה:
 31/03/20 תאריך קריאה נוכחית:
 01/03/20 תאריך קריאה קודמת:

שם דייר: בנין A אופיס דיפו ח.3+4
שם אתר: צים סנטר ערד

לקוח/ה נכבד/ה, אנו מתכבדים להגיש את חישוב צריכת החשמל לתקופה 01/03/20 - 31/03/20:

בנין A אופיס דיפו ח.3+4 - 3 - 81029841(0x0)

סוג תעריף	סוג צריכה	קריאה קודמת	קריאה נוכחית	סה"כ צריכה בקוט"ש	מחיר לקוט"ש בא"ג	סה"כ לתשלום
			31/03/20	01/03/20	פרטי חשבון עבור תאריכים:	
777	פסגה	2,211,425.64	2,213,734.44	2,308.80	45.44	1,049.12 ₪
778	גבע	79,005.26	79,847.28	842.02	37.65	317.02 ₪
779	שפל	2,111,975.47	2,112,510.68	535.21	31.07	166.29 ₪

בנין A אופיס דיפו ח.3+4 - 4 - 81029841(0x0)

סוג תעריף	סוג צריכה	קריאה קודמת	קריאה נוכחית	סה"כ צריכה בקוט"ש	מחיר לקוט"ש בא"ג	סה"כ לתשלום
			31/03/20	01/03/20	פרטי חשבון עבור תאריכים:	
777	פסגה	195.72	195.72	0.00	45.44	0.00 ₪
778	גבע	16.97	16.97	0.00	37.65	0.00 ₪
779	שפל	196.75	196.75	0.00	31.07	0.00 ₪

ציבורי

סוג תעריף	סוג צריכה	קריאה קודמת	קריאה נוכחית	סה"כ צריכה בקוט"ש	מחיר לקוט"ש בא"ג	סה"כ לתשלום
			31/03/20	01/03/20	פרטי חשבון עבור תאריכים:	
777	פסגה			210.370	45.44	95.59 ₪
778	גבע			93.642	37.65	35.26 ₪
779	שפל			1,542.462	31.07	479.24 ₪

סה"כ לדייר:

פסגה	גבע	שפל	סה"כ	שיא ביקוש
2,519.17	935.66	2,077.68	5,532.51	
1,144.71 ₪	352.28 ₪	645.53 ₪	2,142.52 ₪	

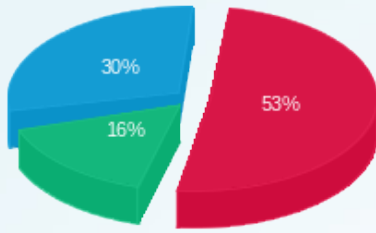
סה"כ צריכה
 סה"כ לתשלום

200.95 ₪	תשלום קבוע	
0.00 ₪	תשלום עבור גודל חיבור בKVA (0x0)	
2,343.47 ₪	סה"כ לתשלום	לא כולל מע"מ



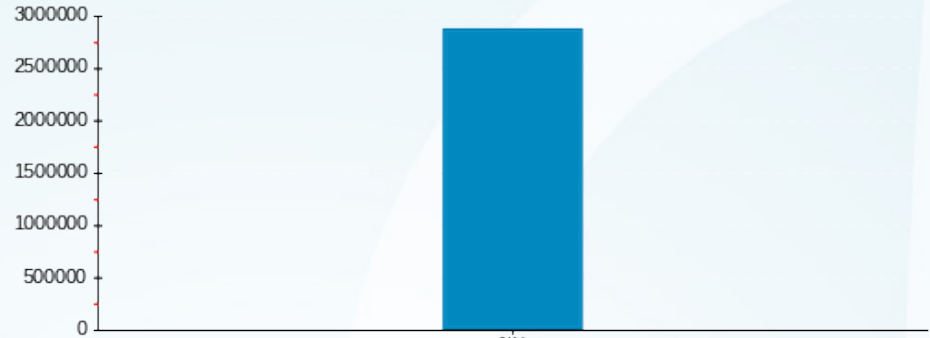


התפלגות חיוב בש"ח לפי תעו"ז



פסגה (ש"ח 1,144.71)
 גבע (ש"ח 352.28)
 שפל (ש"ח 645.53)

הסטוריית צריכה בקוט"ש



פסגה גבע שפל





22/04/20 תאריך הפקה:
 31/03/20 תאריך קריאה נוכחית:
 01/03/20 תאריך קריאה קודמת:

שם דייר: בניין A אניפט ח.2
שם אתר: צים סנטר ערד

לקוח/ה נכבד/ה, אנו מתכבדים להגיש את חישוב צריכת החשמל לתקופה 01/03/20 - 31/03/20:

בניין A אניפט - 2 - (0x0)81029841

סה"כ לתשלום	מחיר לקוט"ש בא"ג	סה"כ צריכה בקוט"ש	קריאה נוכחית	קריאה קודמת	סוג צריכה	סוג תעריף
			31/03/20	01/03/20	פרטי חשבון עבור תאריכים:	
₪ 649.12	45.44	1,428.52	80,414.76	78,986.24	פסגה	777
₪ 155.82	37.65	413.86	27,943.35	27,529.49	גבע	778
₪ 136.35	31.07	438.86	47,829.75	47,390.89	שפל	779

ציבורי

סה"כ לתשלום	מחיר לקוט"ש בא"ג	סה"כ צריכה בקוט"ש	קריאה נוכחית	קריאה קודמת	סוג צריכה	סוג תעריף
			31/03/20	01/03/20	פרטי חשבון עבור תאריכים:	
₪ 48.91	45.44	107.639			פסגה	777
₪ 18.04	37.65	47.913			גבע	778
₪ 245.21	31.07	789.227			שפל	779

סה"כ לדייר:

שיא ביקוש	סה"כ	שפל	גבע	פסגה	
	3,226.01	1,228.08	461.77	1,536.16	סה"כ צריכה
	₪ 1,253.45	₪ 381.57	₪ 173.86	₪ 698.03	סה"כ לתשלום

₪ 200.95	תשלום קבוע	
₪ 0.00	תשלום עבור גודל חיבור בKVA (0x0)	
₪ 1,454.40	סה"כ לתשלום	לא כולל מע"מ





22/04/20 תאריך הפקה:
 31/03/20 תאריך קריאה נוכחית:
 01/03/20 תאריך קריאה קודמת:

שם דייר: בניין A אקס מובייל ח.8א
 שם אתר: צים סנטר ערד

לקוח/ה נכבד/ה, אנו מתכבדים להגיש את חישוב צריכת החשמל לתקופה 01/03/20 - 31/03/20:

בניין A אקס מובייל - 1 - 81037867(0x0)

סוג תעריף	סוג צריכה	קריאה קודמת	קריאה נוכחית	סה"כ צריכה בקוט"ש	מחיר לקוט"ש בא"ג	סה"כ לתשלום
פרטי חשבון עבור תאריכים:						
777	פסגה	01/03/20	31/03/20	112.24	45.44	51.00 ₪
778	גבע	11,698.93	11,734.32	35.39	37.65	13.33 ₪
779	שפל	17,716.92	17,762.32	45.40	31.07	14.11 ₪

ציבורי

סוג תעריף	סוג צריכה	קריאה קודמת	קריאה נוכחית	סה"כ צריכה בקוט"ש	מחיר לקוט"ש בא"ג	סה"כ לתשלום
פרטי חשבון עבור תאריכים:						
777	פסגה	01/03/20	31/03/20	19.719	45.44	8.96 ₪
778	גבע	8.777	8.777	8.777	37.65	3.30 ₪
779	שפל	144.580	144.580	144.580	31.07	44.92 ₪

סה"כ לדייר:

פסגה	גבע	שפל	סה"כ	שיא ביקוש
131.96	44.17	189.98	366.11	
59.96 ₪	16.63 ₪	59.03 ₪	135.62 ₪	

סה"כ צריכה

סה"כ לתשלום

200.95 ₪	תשלום קבוע	
0.00 ₪	תשלום עבור גודל חיבור בKVA (0x0)	
336.57 ₪	סה"כ לתשלום	לא כולל מע"מ





22/04/20 תאריך הפקה:
 31/03/20 תאריך קריאה נוכחית:
 01/03/20 תאריך קריאה קודמת:

שם דייר: בניין A ארומה ח.1
שם אתר: צים סנטר ערד

לקוח/ה נכבד/ה, אנו מתכבדים להגיש את חישוב צריכת החשמל לתקופה 01/03/20 - 31/03/20:

בניין A ארומה ח.1 - 1 - 81029841(0x0)

סוג תעריף	סוג צריכה	קריאה קודמת	קריאה נוכחית	סה"כ צריכה בקוט"ש	מחיר לקוט"ש בא"ג	סה"כ לתשלום
			31/03/20	01/03/20	פרטי חשבון עבור תאריכים:	
777	פסגה	389,968.57	395,194.22	5,225.65	45.44	2,374.54 ₪
778	גבע	201,563.36	203,332.72	1,769.36	37.65	666.16 ₪
779	שפל	377,188.80	379,757.12	2,568.32	31.07	797.98 ₪

ציבורי

סוג תעריף	סוג צריכה	קריאה קודמת	קריאה נוכחית	סה"כ צריכה בקוט"ש	מחיר לקוט"ש בא"ג	סה"כ לתשלום
			31/03/20	01/03/20	פרטי חשבון עבור תאריכים:	
777	פסגה			138.325	45.44	62.86 ₪
778	גבע			61.572	37.65	23.18 ₪
779	שפל			1,014.220	31.07	315.12 ₪

סה"כ לדייר:

פסגה	גבע	שפל	סה"כ	שיא ביקוש
5,363.98	1,830.93	3,582.54	10,777.45	
2,437.39 ₪	689.35 ₪	1,113.10 ₪	4,239.83 ₪	

סה"כ צריכה

סה"כ לתשלום

200.95 ₪	תשלום קבוע	
0.00 ₪	תשלום עבור גודל חיבור בKVA (0x0)	
4,440.78 ₪	סה"כ לתשלום	לא כולל מע"מ





22/04/20 תאריך הפקה:
 31/03/20 תאריך קריאה נוכחית:
 01/03/20 תאריך קריאה קודמת:

שם דייר: בניין A גלילריה גרדן ח.10א
 שם אתר: צים סנטר ערד

לקוח/ה נכבד/ה, אנו מתכבדים להגיש את חישוב צריכת החשמל לתקופה 01/03/20 - 31/03/20:

בניין A גלילריה גרדן - 8 - 01037867(0x0)

סוג תעריף	סוג צריכה	קריאה קודמת	קריאה נוכחית	סה"כ צריכה בקוט"ש	מחיר לקוט"ש בא"ג	סה"כ לתשלום
פרטי חשבון עבור תאריכים:						
		01/03/20	31/03/20			
777	פסגה	7,099,572.96	7,100,402.34	829.38	45.44	376.87 ₪
778	גבע	49,420.25	49,656.70	236.45	37.65	89.02 ₪
779	שפל	7,126,613.03	7,127,103.12	490.08	31.07	152.27 ₪

ציבורי

סוג תעריף	סוג צריכה	קריאה קודמת	קריאה נוכחית	סה"כ צריכה בקוט"ש	מחיר לקוט"ש בא"ג	סה"כ לתשלום
פרטי חשבון עבור תאריכים:						
		01/03/20	31/03/20			
777	פסגה			19.719	45.44	8.96 ₪
778	גבע			8.777	37.65	3.30 ₪
779	שפל			144.580	31.07	44.92 ₪

סה"כ לדייר:

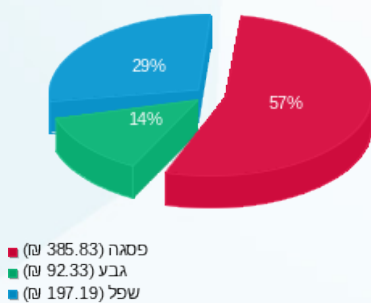
פסגה	גבע	שפל	סה"כ	שיא ביקוש
849.10	245.23	634.66	1,728.99	
₪ 385.83	₪ 92.33	₪ 197.19	₪ 675.35	

סה"כ צריכה

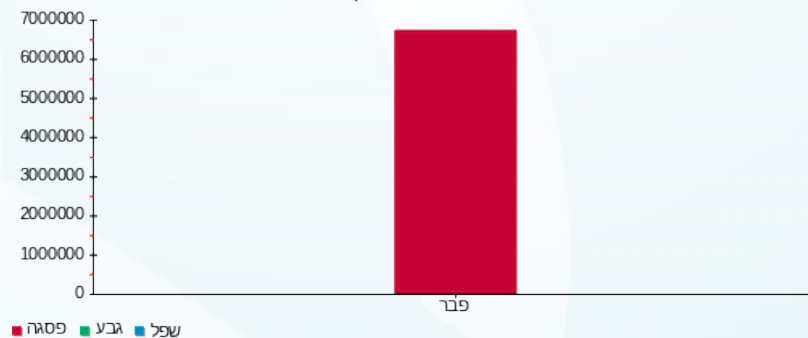
סה"כ לתשלום

200.95 ₪	תשלום קבוע	
0.00 ₪	תשלום עבור גודל חיבור בKVA (0x0)	
876.30 ₪	סה"כ לתשלום	לא כולל מע"מ

התפלגות חיוב בש"ח לפי תע"ז



הסטוריית צריכה בקוט"ש





22/04/20 תאריך הפקה:
 31/03/20 תאריך קריאה נוכחית:
 01/03/20 תאריך קריאה קודמת:

שם דייר: בניין A ורדינון נעמן ח.5+6
שם אתר: צים סנטר ערד

לקוח/ה נכבד/ה, אנו מתכבדים להגיש את חישוב צריכת החשמל לתקופה 01/03/20 - 31/03/20:

בניין A ורדינון נעמן ח.5+6 - 5 - 81029841(0x0)

סוג תעריף	סוג צריכה	קריאה קודמת	קריאה נוכחית	סה"כ צריכה בקוט"ש	מחיר לקוט"ש בא"ג	סה"כ לתשלום
פרטי חשבון עבור תאריכים:			01/03/20	31/03/20		
777	פסגה	307,931.66	308,965.54	1,033.88	45.44	469.79 ₪
778	גבע	89,362.23	89,720.77	358.54	37.65	134.99 ₪
779	שפל	121,821.09	121,995.54	174.44	31.07	54.20 ₪

ציבורי

סוג תעריף	סוג צריכה	קריאה קודמת	קריאה נוכחית	סה"כ צריכה בקוט"ש	מחיר לקוט"ש בא"ג	סה"כ לתשלום
פרטי חשבון עבור תאריכים:			01/03/20	31/03/20		
777	פסגה			101.483	45.44	46.11 ₪
778	גבע			45.173	37.65	17.01 ₪
779	שפל			744.084	31.07	231.19 ₪

סה"כ לדייר:

פסגה	גבע	שפל	סה"כ	שיא ביקוש
1,135.36	403.71	918.53	2,457.60	
₪ 515.91	₪ 152.00	₪ 285.39	₪ 953.29	

סה"כ צריכה
 סה"כ לתשלום

200.95 ₪	תשלום קבוע	
0.00 ₪	תשלום עבור גודל חיבור בKVA (0x0)	
1,154.24 ₪	סה"כ לתשלום	לא כולל מע"מ





22/04/20

תאריך הפקה:

שם דייר: בניין A חזי בדור (גלריה)

31/03/20

תאריך קריאה נוכחית:

שם אתר: צים סנטר ערד

01/03/20

תאריך קריאה קודמת:

לקוח/ה נכבד/ה, אנו מתכבדים להגיש את חישוב צריכת החשמל לתקופה 01/03/20 - 31/03/20:
חזי בדור - 1 - 81029832(0x0)

סוג תעריף	סוג צריכה	קריאה קודמת	קריאה נוכחית	סה"כ צריכה בקוט"ש	מחיר לקוט"ש בא"ג	סה"כ לתשלום
פרטי חשבון עבור תאריכים:						
777	פסגה	01/03/20	31/03/20	1,351.31	45.44	614.04 ₪
778	גבע	23,212.88	23,567.43	354.55	37.65	133.49 ₪
779	שפל	75,869.30	76,938.52	1,069.23	31.07	332.21 ₪

חזי בדור - 3 - 81029832(0x0)

סוג תעריף	סוג צריכה	קריאה קודמת	קריאה נוכחית	סה"כ צריכה בקוט"ש	מחיר לקוט"ש בא"ג	סה"כ לתשלום
פרטי חשבון עבור תאריכים:						
777	פסגה	01/03/20	31/03/20	1,087.81	45.44	494.30 ₪
778	גבע	15,669.95	15,956.71	286.76	37.65	107.97 ₪
779	שפל	51,793.82	52,649.92	856.10	31.07	265.99 ₪

חזי בדור - 8 - 81029832(0x0)

סוג תעריף	סוג צריכה	קריאה קודמת	קריאה נוכחית	סה"כ צריכה בקוט"ש	מחיר לקוט"ש בא"ג	סה"כ לתשלום
פרטי חשבון עבור תאריכים:						
777	פסגה	01/03/20	31/03/20	251.62	45.44	114.33 ₪
778	גבע	3,287.74	3,387.20	99.47	37.65	37.45 ₪
779	שפל	10,400.58	10,595.10	194.52	31.07	60.44 ₪

ציבורי

סוג תעריף	סוג צריכה	קריאה קודמת	קריאה נוכחית	סה"כ צריכה בקוט"ש	מחיר לקוט"ש בא"ג	סה"כ לתשלום
פרטי חשבון עבור תאריכים:						
777	פסגה	01/03/20	31/03/20	81.343	45.44	36.96 ₪
778	גבע			36.208	37.65	13.63 ₪
779	שפל			596.419	31.07	185.31 ₪

סה"כ לדיר:

פסגה	גבע	שפל	סה"כ	שיא ביקוש
------	-----	-----	------	-----------





סה"כ לדירה:

פסגה	גבע	שפל	סה"כ	שיא ביקוש
2,772.09	776.99	2,716.26	6,265.33	
1,259.64 ₪	292.54 ₪	843.94 ₪	2,396.11 ₪	

סה"כ צריכה

סה"כ לתשלום

200.95 ₪	תשלום קבוע	
0.00 ₪	תשלום עבור גודל חיבור בKVA (0x0)	
2,597.06 ₪	סה"כ לתשלום	לא כולל מע"מ



22/04/20 תאריך הפקה:
 31/03/20 תאריך קריאה נוכחית:
 01/03/20 תאריך קריאה קודמת:

שם דייר: בנין A חן פחימה ח.ב
 שם אתר: צים סנטר ערד

לקוח/ה נכבד/ה, אנו מתכבדים להגיש את חישוב צריכת החשמל לתקופה 01/03/20 - 31/03/20:

בנין A חן פחימה - 7 - 81037867(0x0)

סה"כ לתשלום	מחיר לקוט"ש בא"ג	סה"כ צריכה בקוט"ש	קריאה נוכחית	קריאה קודמת	סוג צריכה	סוג תעריף
			31/03/20	01/03/20	פרטי חשבון עבור תאריכים:	
22.52 ₪	45.44	49.56	941.49	891.93	פסגה	777
0.81 ₪	37.65	2.16	232.52	230.36	גבע	778
0.00 ₪	31.07	0.00	723.10	723.10	שפל	779

ציבורי

סה"כ לתשלום	מחיר לקוט"ש בא"ג	סה"כ צריכה בקוט"ש	קריאה נוכחית	קריאה קודמת	סוג צריכה	סוג תעריף
			31/03/20	01/03/20	פרטי חשבון עבור תאריכים:	
8.92 ₪	45.44	19.635			פסגה	777
3.29 ₪	37.65	8.740			גבע	778
44.73 ₪	31.07	143.963			שפל	779

סה"כ לדייר:

שיא ביקוש	סה"כ	שפל	גבע	פסגה	
	224.06	143.96	10.90	69.20	סה"כ צריכה
	80.28 ₪	44.73 ₪	4.10 ₪	31.44 ₪	סה"כ לתשלום

200.95 ₪	תשלום קבוע	
0.00 ₪	תשלום עבור גודל חיבור בKVA (0x0)	
281.23 ₪	סה"כ לתשלום	לא כולל מע"מ



22/04/20 תאריך הפקה:
 31/03/20 תאריך קריאה נוכחית:
 01/03/20 תאריך קריאה קודמת:

שם דייר: בניין A חנות נוחות (פיצוצים) ח.13
 שם אתר: צים סנטר ערד

לקוח/ה נכבד/ה, אנו מתכבדים להגיש את חישוב צריכת החשמל לתקופה 01/03/20 - 31/03/20:

בניין A חנות נוחות (פיצוצים) ח.13 - 5 - 81029768(0x0)

סוג תעריף	סוג צריכה	קריאה קודמת	קריאה נוכחית	סה"כ צריכה בקוט"ש	מחיר לקוט"ש בא"ג	סה"כ לתשלום
פרטי חשבון עבור תאריכים:						
777	פסגה	01/03/20	31/03/20	938.21	45.44	426.32 ₪
778	גבע	44,967.65	45,242.34	274.69	37.65	103.42 ₪
779	שפל	75,260.40	75,710.64	450.23	31.07	139.89 ₪

ציבורי

סוג תעריף	סוג צריכה	קריאה קודמת	קריאה נוכחית	סה"כ צריכה בקוט"ש	מחיר לקוט"ש בא"ג	סה"כ לתשלום
פרטי חשבון עבור תאריכים:						
777	פסגה	01/03/20	31/03/20	52.249	45.44	23.74 ₪
778	גבע			23.257	37.65	8.76 ₪
779	שפל			383.096	31.07	119.03 ₪

סה"כ לדייר:

פסגה	גבע	שפל	סה"כ	שיא ביקוש
990.46	297.95	833.33	2,121.74	
₪ 450.06	₪ 112.18	₪ 258.92	₪ 821.16	

סה"כ צריכה

סה"כ לתשלום

200.95 ₪	תשלום קבוע	
0.00 ₪	תשלום עבור גודל חיבור בKVA (0x0)	
1,022.11 ₪	סה"כ לתשלום	לא כולל מע"מ



22/04/20 תאריך הפקה:
 31/03/20 תאריך קריאה נוכחית:
 01/03/20 תאריך קריאה קודמת:

שם דייר: בניין A טלדור ח.10ג
 שם אתר: צים סנטר ערד

לקוח/ה נכבד/ה, אנו מתכבדים להגיש את חישוב צריכת החשמל לתקופה 01/03/20 - 31/03/20:

בניין A טלדור - 2 - (0x0)81037867

סוג תעריף	סוג צריכה	קריאה קודמת	קריאה נוכחית	סה"כ צריכה בקוט"ש	מחיר לקוט"ש בא"ג	סה"כ לתשלום
פרטי חשבון עבור תאריכים:						
777	פסגה	01/03/20	31/03/20	89.23	45.44	40.55 ₪
778	גבע	3,256.18	3,276.18	19.99	37.65	7.53 ₪
779	שפל	8,110.25	8,162.48	52.23	31.07	16.23 ₪

ציבורי

סוג תעריף	סוג צריכה	קריאה קודמת	קריאה נוכחית	סה"כ צריכה בקוט"ש	מחיר לקוט"ש בא"ג	סה"כ לתשלום
פרטי חשבון עבור תאריכים:						
777	פסגה	01/03/20	31/03/20	38.568	45.44	17.53 ₪
778	גבע	17.168	17.168	17.168	37.65	6.46 ₪
779	שפל	282.785	282.785	282.785	31.07	87.86 ₪

סה"כ לדייר:

פסגה	גבע	שפל	סה"כ	שיא ביקוש
127.80	37.16	335.02	499.97	
₪ 58.07	₪ 13.99	₪ 104.09	₪ 176.15	

סה"כ צריכה
 סה"כ לתשלום

200.95 ₪	תשלום קבוע	
0.00 ₪	תשלום עבור גודל חיבור בKVA (0x0)	
377.10 ₪	סה"כ לתשלום	לא כולל מע"מ



22/04/20

תאריך הפקה:

שם דייר: בניין A לוח ראשי

31/03/20

תאריך קריאה נוכחית:

שם אתר: צים סנטר ערד

01/03/20

תאריך קריאה קודמת:

לקוח/ה נכבד/ה, אנו מתכבדים להגיש את חישוב צריכת החשמל לתקופה 01/03/20 - 31/03/20:

בניין A ראשי לוח מבנה 6 - 81029832 - A

סוג תעריף	סוג צריכה	קריאה קודמת	קריאה נוכחית	סה"כ צריכה בקוט"ש	מחיר לקוט"ש בא"ג	סה"כ לתשלום
		01/03/20	31/03/20	פרטי חשבון עבור תאריכים:		
777	פסגה	2,056,809.25	2,075,161.41	18,352.17	45.44	8,339.22 ₪
778	גבע	917,272.48	924,175.17	6,902.69	37.65	2,598.86 ₪
779	שפל	1,762,788.38	1,773,048.95	10,260.57	31.07	3,187.96 ₪

סה"כ לדיר:

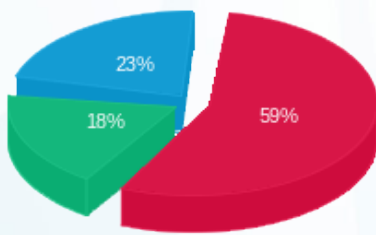
פסגה	גבע	שפל	סה"כ	שיא ביקוש
18,352.17	6,902.69	10,260.57	35,515.42	
8,339.22 ₪	2,598.86 ₪	3,187.96 ₪	14,126.05 ₪	

סה"כ צריכה

סה"כ לתשלום

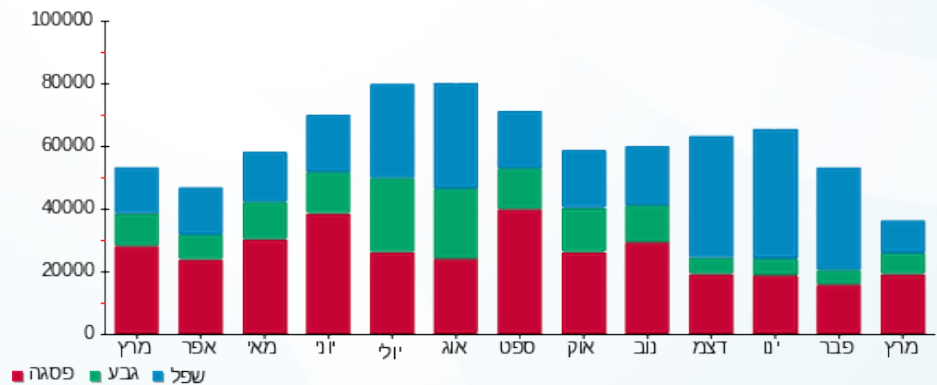
0.00 ₪	תשלום קבוע	
14,126.05 ₪	סה"כ לתשלום	לא כולל מע"מ

התפלגות חיוב בש"ח לפי תעו"ז



- פסגה (8,339.22 ₪) 59%
- גבע (2,598.86 ₪) 18%
- שפל (3,187.96 ₪) 23%

הסטוריית צריכה בקוט"ש



22/04/20 תאריך הפקה:
 31/03/20 תאריך קריאה נוכחית:
 01/03/20 תאריך קריאה קודמת:

שם דייר: בניין A לוח שירות SB-A
 שם אתר: צים סנטר ערד

לקוח/ה נכבד/ה, אנו מתכבדים להגיש את חישוב צריכת החשמל לתקופה 01/03/20 - 31/03/20:

בניין A לוח שירות 5 - 81029832 - SB-A

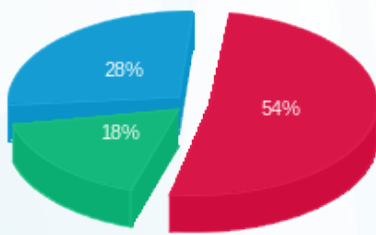
סה"כ לתשלום	מחיר לקוט"ש בא"ג	סה"כ צריכה בקוט"ש	קריאה נוכחית	קריאה קודמת	סוג צריכה	סוג תעריף
			31/03/20	01/03/20		פרטי חשבון עבור תאריכים:
₪ 565.56	45.44	1,244.62	129,495.79	128,251.17	פסגה	777
₪ 183.46	37.65	487.28	68,893.71	68,406.43	גבע	778
₪ 294.48	31.07	947.80	201,742.93	200,795.13	שפל	779

סה"כ לדייר:

שיא ביקוש	סה"כ	שפל	גבע	פסגה	סה"כ צריכה
	2,679.71	947.80	487.28	1,244.62	סה"כ לתשלום
	₪ 1,043.50	₪ 294.48	₪ 183.46	₪ 565.56	

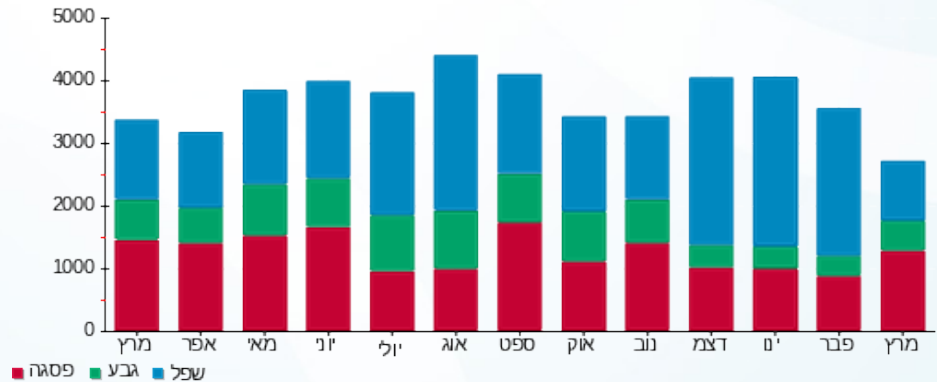
₪ 0.00	תשלום קבוע	
₪ 1,043.50	סה"כ לתשלום	לא כולל מע"מ

התפלגות חיוב בש"ח לפי תעו"ז



פסגה (₪ 565.56) 28%
 גבע (₪ 183.46) 18%
 שפל (₪ 294.48) 54%

הסטוריית צריכה בקוט"ש



22/04/20 תאריך הפקה:
 31/03/20 תאריך קריאה נוכחית:
 01/03/20 תאריך קריאה קודמת:

שם דייר: בניין A לוקו הפקת אירועים ח.19
 שם אתר: צים סנטר ערד

לקוח/ה נכבד/ה, אנו מתכבדים להגיש את חישוב צריכת החשמל לתקופה 01/03/20 - 31/03/20:

בניין A לוקו הפקת אירועים - 4 - (0x0)81029832

סוג תעריף	סוג צריכה	קריאה קודמת	קריאה נוכחית	סה"כ צריכה בקוט"ש	מחיר לקוט"ש בא"ג	סה"כ לתשלום
פרטי חשבון עבור תאריכים:						
777	פסגה	01/03/20	31/03/20	128.82	45.44	58.54 ₪
778	גבע	7,051.88	7,063.03	11.15	37.65	4.20 ₪
779	שפל	12,618.24	12,645.26	27.02	31.07	8.39 ₪

ציבורי

סוג תעריף	סוג צריכה	קריאה קודמת	קריאה נוכחית	סה"כ צריכה בקוט"ש	מחיר לקוט"ש בא"ג	סה"כ לתשלום
פרטי חשבון עבור תאריכים:						
777	פסגה	01/03/20	31/03/20	148.662	45.44	67.55 ₪
778	גבע			66.173	37.65	24.91 ₪
779	שפל			1,090.007	31.07	338.67 ₪

סה"כ לדייר:

פסגה	גבע	שפל	סה"כ	שיא ביקוש
277.48	77.32	1,117.02	1,471.83	
126.09 ₪	29.11 ₪	347.06 ₪	502.26 ₪	

סה"כ צריכה

סה"כ לתשלום

200.95 ₪	תשלום קבוע	
0.00 ₪	תשלום עבור גודל חיבור בKVA (0x0)	
703.21 ₪	סה"כ לתשלום	לא כולל מע"מ



22/04/20 תאריך הפקה:
 31/03/20 תאריך קריאה נוכחית:
 01/03/20 תאריך קריאה קודמת:

שם דייר: בניין A מקסים אוקנין ח.8ד
שם אתר: צים סנטר ערד

לקוח/ה נכבד/ה, אנו מתכבדים להגיש את חישוב צריכת החשמל לתקופה 01/03/20 - 31/03/20:

בניין A מקסים אוקנין - 7 - 81029841(0x0)

סוג תעריף	סוג צריכה	קריאה קודמת	קריאה נוכחית	סה"כ צריכה בקוט"ש	מחיר לקוט"ש בא"ג	סה"כ לתשלום
פרטי חשבון עבור תאריכים:						
777	פסגה	01/03/20	31/03/20	54.30	45.44	24.67 ₪
778	גבע	251.31	256.89	5.58	37.65	2.10 ₪
779	שפל	960.72	972.53	11.81	31.07	3.67 ₪

ציבורי

סוג תעריף	סוג צריכה	קריאה קודמת	קריאה נוכחית	סה"כ צריכה בקוט"ש	מחיר לקוט"ש בא"ג	סה"כ לתשלום
פרטי חשבון עבור תאריכים:						
777	פסגה	01/03/20	31/03/20	36.815	45.44	16.73 ₪
778	גבע			16.387	37.65	6.17 ₪
779	שפל			269.931	31.07	83.87 ₪

סה"כ לדייר:

פסגה	גבע	שפל	סה"כ	שיא ביקוש
91.11	21.96	281.74	394.82	
41.40 ₪	8.27 ₪	87.54 ₪	137.21 ₪	

סה"כ צריכה

סה"כ לתשלום

200.95 ₪	תשלום קבוע	
0.00 ₪	תשלום עבור גודל חיבור בKVA (0x0)	
338.16 ₪	סה"כ לתשלום	לא כולל מע"מ





22/04/20 תאריך הפקה:
 31/03/20 תאריך קריאה נוכחית:
 01/03/20 תאריך קריאה קודמת:

שם דייר: בניין A סטימצקי ח.11
 שם אתר: צים סנטר ערד

לקוח/ה נכבד/ה, אנו מתכבדים להגיש את חישוב צריכת החשמל לתקופה 01/03/20 - 31/03/20:

בניין A סטימצקי - 8 - 081029841(0x0)

סוג תעריף	סוג צריכה	קריאה קודמת	קריאה נוכחית	סה"כ צריכה בקוט"ש	מחיר לקוט"ש בא"ג	סה"כ לתשלום
פרטי חשבון עבור תאריכים:			01/03/20	31/03/20		
777	פסגה	7,104,467.51	7,105,517.56	1,050.04	45.44	477.14 ₪
778	גבע	31,705.47	32,016.29	310.81	37.65	117.02 ₪
779	שפל	39,988.53	40,046.91	58.38	31.07	18.14 ₪

ציבורי

סוג תעריף	סוג צריכה	קריאה קודמת	קריאה נוכחית	סה"כ צריכה בקוט"ש	מחיר לקוט"ש בא"ג	סה"כ לתשלום
פרטי חשבון עבור תאריכים:			01/03/20	31/03/20		
777	פסגה			62.220	45.44	28.27 ₪
778	גבע			27.696	37.65	10.43 ₪
779	שפל			456.209	31.07	141.74 ₪

סה"כ לדירה:

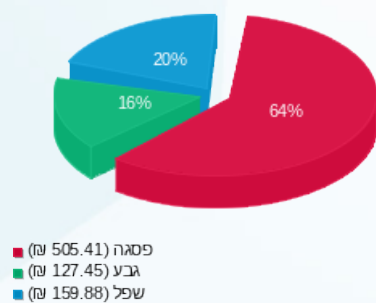
פסגה	גבע	שפל	סה"כ	שיא ביקוש
1,112.26	338.51	514.59	1,965.36	
₪ 505.41	₪ 127.45	₪ 159.88	₪ 792.74	

סה"כ צריכה

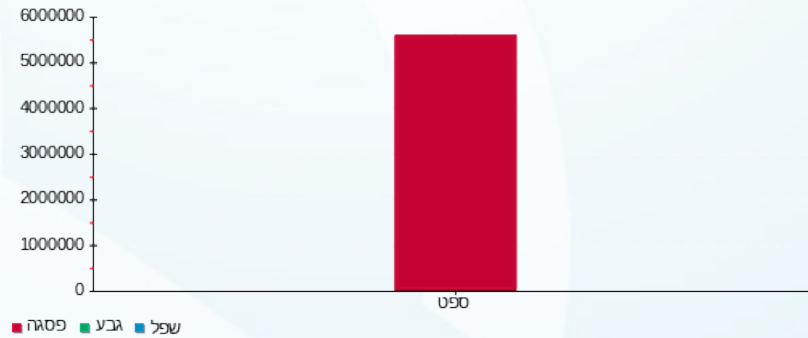
סה"כ לתשלום

200.95 ₪	תשלום קבוע	
0.00 ₪	תשלום עבור גודל חיבור בKVA (0x0)	
993.69 ₪	סה"כ לתשלום	לא כולל מע"מ

התפלגות חיוב בש"ח לפי תע"ז



הסטוריית צריכה בקוט"ש





22/04/20 תאריך הפקה:
 31/03/20 תאריך קריאה נוכחית:
 01/03/20 תאריך קריאה קודמת:

שם דייר: בניין A פיצה האט ח.15
שם אתר: צים סנטר ערד

לקוח/ה נכבד/ה, אנו מתכבדים להגיש את חישוב צריכת החשמל לתקופה 01/03/20 - 31/03/20:

בניין A פיצה האט ח.15 - 7 - 81029768(0x0)

סוג תעריף	סוג צריכה	קריאה קודמת	קריאה נוכחית	סה"כ צריכה בקוט"ש	מחיר לקוט"ש בא"ג	סה"כ לתשלום
			31/03/20	01/03/20	פרטי חשבון עבור תאריכים:	
777	פסגה	6,189,584.68	6,190,679.87	1,095.20	45.44	497.66 ₪
778	גבע	86,599.78	86,986.76	386.98	37.65	145.70 ₪
779	שפל	6,169,566.35	6,170,074.22	507.87	31.07	157.80 ₪

ציבורי

סוג תעריף	סוג צריכה	קריאה קודמת	קריאה נוכחית	סה"כ צריכה בקוט"ש	מחיר לקוט"ש בא"ג	סה"כ לתשלום
			31/03/20	01/03/20	פרטי חשבון עבור תאריכים:	
777	פסגה			61.000	45.44	27.72 ₪
778	גבע			27.153	37.65	10.22 ₪
779	שפל			447.263	31.07	138.96 ₪

סה"כ לדייר:

פסגה	גבע	שפל	סה"כ	שיא ביקוש
1,156.20	414.13	955.13	2,525.47	
₪ 525.38	₪ 155.92	₪ 296.76	₪ 978.06	

סה"כ צריכה

סה"כ לתשלום

200.95 ₪	תשלום קבוע	
0.00 ₪	תשלום עבור גודל חיבור בKVA (0x0)	
1,179.01 ₪	סה"כ לתשלום	לא כולל מע"מ





22/04/20 תאריך הפקדה:
 31/03/20 תאריך קריאה נוכחית:
 01/03/20 תאריך קריאה קודמת:

שם דייר: בניין A פיתיים ח.7
 שם אתר: צים סנטר ערד

לקוח/ה נכבד/ה, אנו מתכבדים להגיש את חישוב צריכת החשמל לתקופה 01/03/20 - 31/03/20:

בניין A פיתיים ח.7 - 6 - 81029841(0x0)

סוג תעריף	סוג צריכה	קריאה קודמת	קריאה נוכחית	סה"כ צריכה בקוט"ש	מחיר לקוט"ש בא"ג	סה"כ לתשלום
		01/03/20	31/03/20	פרטי חשבון עבור תאריכים:		
777	פסגה	134,903.01	135,341.32	438.31	45.44	199.17 ₪
778	גבע	45,362.15	45,534.77	172.63	37.65	64.99 ₪
779	שפל	67,021.13	67,079.42	58.29	31.07	18.11 ₪

ציבורי

סוג תעריף	סוג צריכה	קריאה קודמת	קריאה נוכחית	סה"כ צריכה בקוט"ש	מחיר לקוט"ש בא"ג	סה"כ לתשלום
		01/03/20	31/03/20	פרטי חשבון עבור תאריכים:		
777	פסגה			105.080	45.44	47.75 ₪
778	גבע			46.774	37.65	17.61 ₪
779	שפל			770.460	31.07	239.38 ₪

סה"כ לדייר:

פסגה	גבע	שפל	סה"כ	שיא ביקוש
543.39	219.40	828.75	1,591.53	
246.92 ₪	82.60 ₪	257.49 ₪	587.01 ₪	

סה"כ צריכה
 סה"כ לתשלום

200.95 ₪	תשלום קבוע	
0.00 ₪	תשלום עבור גודל חיבור בKVA (0x0)	
787.96 ₪	סה"כ לתשלום	לא כולל מע"מ





22/04/20 תאריך הפקה:
 31/03/20 תאריך קריאה נוכחית:
 01/03/20 תאריך קריאה קודמת:

שם דייר: בניין A רשת המקסיקני ח.18
שם אתר: צים סנטר ערד

לקוח/ה נכבד/ה, אנו מתכבדים להגיש את חישוב צריכת החשמל לתקופה 01/03/20 - 31/03/20:

בניין A רשת המקסיקני - 2 - 81029832(0x0)

סוג תעריף	סוג צריכה	קריאה קודמת	קריאה נוכחית	סה"כ צריכה בקוט"ש	מחיר לקוט"ש בא"ג	סה"כ לתשלום
פרטי חשבון עבור תאריכים:						
777	פסגה	01/03/20	31/03/20	2,446.48	45.44	1,111.68 ₪
778	גבע	34,284.00	35,101.73	817.73	37.65	307.87 ₪
779	שפל	55,810.37	56,683.29	872.92	31.07	271.22 ₪

ציבורי

סוג תעריף	סוג צריכה	קריאה קודמת	קריאה נוכחית	סה"כ צריכה בקוט"ש	מחיר לקוט"ש בא"ג	סה"כ לתשלום
פרטי חשבון עבור תאריכים:						
777	פסגה	01/03/20	31/03/20	34.921	45.44	15.87 ₪
778	גבע	15.545	15.545	15.545	37.65	5.85 ₪
779	שפל	256.049	256.049	256.049	31.07	79.55 ₪

סה"כ לדייר:

פסגה	גבע	שפל	סה"כ	שיא ביקוש
2,481.40	833.27	1,128.97	4,443.64	
1,127.55 ₪	313.73 ₪	350.77 ₪	1,792.05 ₪	

סה"כ צריכה

סה"כ לתשלום

200.95 ₪	תשלום קבוע	
0.00 ₪	תשלום עבור גודל חיבור בKVA (0x0)	
1,993.00 ₪	סה"כ לתשלום	לא כולל מע"מ





22/04/20

תאריך הפקה:

שם דייר: בניין A שמור
שם אתר: צים סנטר ערד

31/03/20

תאריך קריאה נוכחית:

01/03/20

תאריך קריאה קודמת:

לקוח/ה נכבד/ה, אנו מתכבדים להגיש את חישוב צריכת החשמל לתקופה 01/03/20 - 31/03/20:

בניין A שמור - 1 - 81029768

סוג תעריף	סוג צריכה	קריאה קודמת	קריאה נוכחית	סה"כ צריכה בקוט"ש	מחיר לקוט"ש בא"ג	סה"כ לתשלום
		01/03/20	31/03/20			
777	פסגה	22.16	22.16	0.00	45.44	0.00 ₪
778	גבע	6.09	6.09	0.00	37.65	0.00 ₪
779	שפל	54.86	54.86	0.00	31.07	0.00 ₪

סה"כ לדייר:

פסגה	גבע	שפל	סה"כ	שיא ביקוש
0.00	0.00	0.00	0.00	
0.00 ₪	0.00 ₪	0.00 ₪	0.00 ₪	

סה"כ צריכה

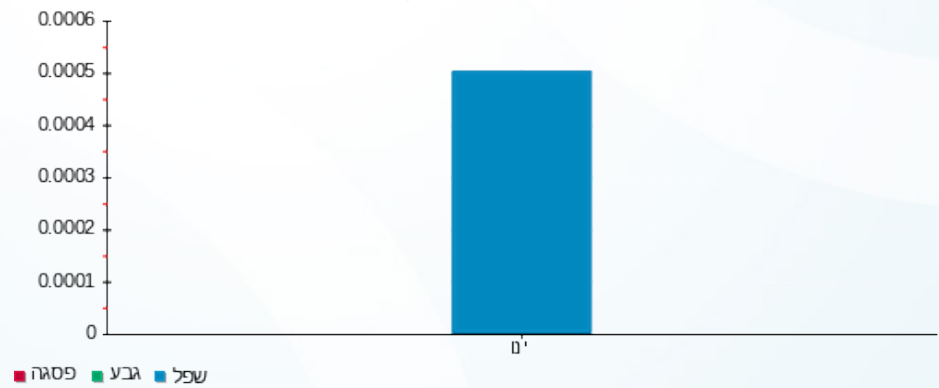
סה"כ לתשלום

0.00 ₪	תשלום קבוע	
0.00 ₪	סה"כ לתשלום	לא כולל מע"מ

התפלגות חיוב בש"ח לפי תעו"ז

הסטוריית צריכה בקוט"ש

פסגה (0.00 ₪)
גבע (0.00 ₪)
שפל (0.00 ₪)





22/04/20

תאריך הפקה:

שם דייר: בניין A שניצליה ח.17

31/03/20

תאריך קריאה נוכחית:

שם אתר: צים סנטר ערד

01/03/20

תאריך קריאה קודמת:

לקוח/ה נכבד/ה, אנו מתכבדים להגיש את חישוב צריכת החשמל לתקופה 01/03/20 - 31/03/20:

בניין A שניצליה ח.17 - 8 - 81029768(0x0)

סה"כ לתשלום	מחיר לקוט"ש בא"ג	סה"כ צריכה בקוט"ש	קריאה נוכחית	קריאה קודמת	סוג צריכה	סוג תעריף
			31/03/20	01/03/20		פרטי חשבון עבור תאריכים:
₪ 535.40	45.44	1,178.25	194,416.07	193,237.82	פסגה	777
₪ 97.77	37.65	259.68	70,144.81	69,885.14	גבע	778
₪ 133.91	31.07	431.00	130,346.53	129,915.54	שפל	779

ציבורי

סה"כ לתשלום	מחיר לקוט"ש בא"ג	סה"כ צריכה בקוט"ש	קריאה נוכחית	קריאה קודמת	סוג צריכה	סוג תעריף
			31/03/20	01/03/20		פרטי חשבון עבור תאריכים:
₪ 32.15	45.44	70.762			פסגה	777
₪ 11.86	37.65	31.498			גבע	778
₪ 161.20	31.07	518.833			שפל	779

סה"כ לדייר:

שיא ביקוש	סה"כ	שפל	גבע	פסגה
	2,490.02	949.83	291.18	1,249.01
	₪ 972.29	₪ 295.11	₪ 109.63	₪ 567.55

סה"כ צריכה

סה"כ לתשלום

₪ 200.95	תשלום קבוע	
₪ 0.00	תשלום עבור גודל חיבור בKVA (0x0)	
₪ 1,173.24	סה"כ לתשלום	לא כולל מע"מ





22/04/20

תאריך הפקדה:

שם דייר: בניין B לוח ראשי

31/03/20

תאריך קריאה נוכחית:

שם אתר: צים סנטר ערד

01/03/20

תאריך קריאה קודמת:

לקוח/ה נכבד/ה, אנו מתכבדים להגיש את חישוב צריכת החשמל לתקופה 01/03/20 - 31/03/20:

בניין B ראשי לוח מבנה 5 - 81029813 B

סוג תעריף	סוג צריכה	קריאה קודמת	קריאה נוכחית	סה"כ צריכה בקוט"ש	מחיר לקוט"ש בא"ג	סה"כ לתשלום
		01/03/20	31/03/20	פרטי חשבון עבור תאריכים:		
777	פסגה	1,018,068.58	1,024,280.21	6,211.63	45.44	2,822.57 ₪
778	גבע	388,189.32	389,668.61	1,479.29	37.65	556.95 ₪
779	שפל	608,160.49	609,551.75	1,391.26	31.07	432.26 ₪

סה"כ לדיר:

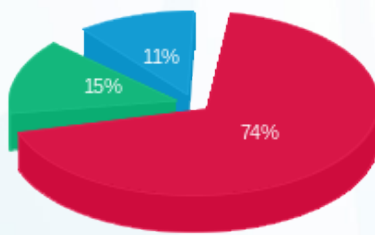
פסגה	גבע	שפל	סה"כ	שיא ביקוש
6,211.63	1,479.29	1,391.26	9,082.18	
2,822.57 ₪	556.95 ₪	432.26 ₪	3,811.78 ₪	

סה"כ צריכה

סה"כ לתשלום

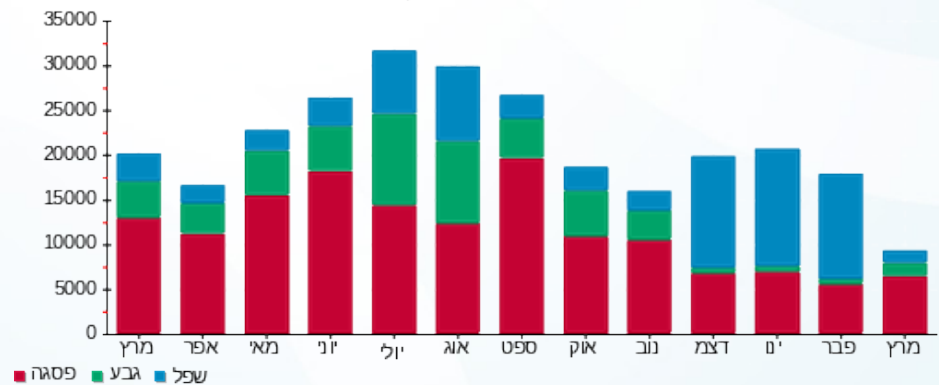
0.00 ₪	תשלום קבוע	
3,811.78 ₪	סה"כ לתשלום	לא כולל מע"מ

התפלגות חיוב בש"ח לפי תעו"ז



פסגה (2,822.57 ₪) 74%
גבע (556.95 ₪) 15%
שפל (432.26 ₪) 11%

הסטוריית צריכה בקוט"ש





22/04/20 תאריך הפקה:
 31/03/20 תאריך קריאה נוכחית:
 01/03/20 תאריך קריאה קודמת:

שם דייר: בניין B לוח שירות SB-B
 שם אתר: צים סנטר ערד

לקוח/ה נכבד/ה, אנו מתכבדים להגיש את חישוב צריכת החשמל לתקופה 01/03/20 - 31/03/20:

בניין B לוח שירות 4 - 81029813 - SB-B

סוג תעריף	סוג צריכה	קריאה קודמת	קריאה נוכחית	סה"כ צריכה בקוט"ש	מחיר לקוט"ש בא"ג	סה"כ לתשלום
פרטי חשבון עבור תאריכים:						
777	פסגה	01/03/20	31/03/20	307.55	45.44	139.75 ₪
778	גבע	22,351.99	22,505.61	153.62	37.65	57.84 ₪
779	שפל	54,180.24	54,456.16	275.92	31.07	85.73 ₪

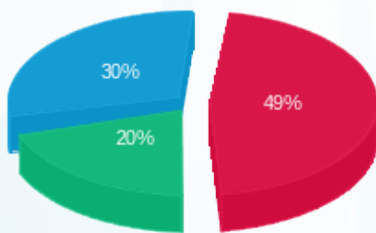
סה"כ לדייר:

פסגה	גבע	שפל	סה"כ	שיא ביקוש
307.55	153.62	275.92	737.08	
139.75 ₪	57.84 ₪	85.73 ₪	283.31 ₪	

סה"כ צריכה
 סה"כ לתשלום

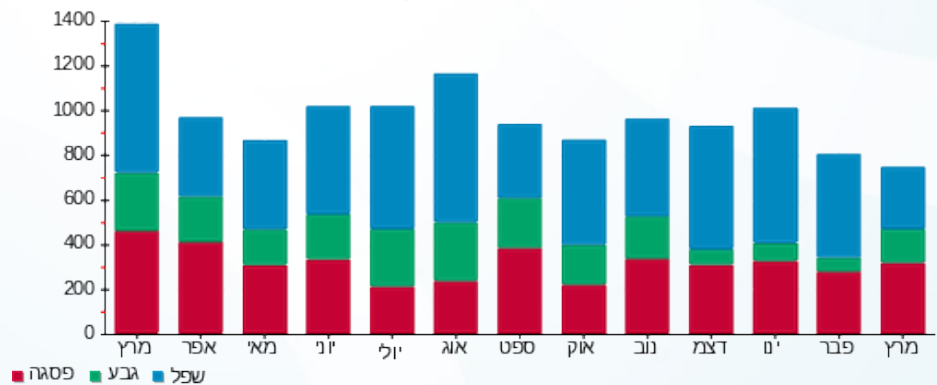
0.00 ₪	תשלום קבוע	
283.31 ₪	סה"כ לתשלום	לא כולל מע"מ

התפלגות חיוב בש"ח לפי תעו"ז



פסגה (139.75 ₪) 20%
 גבע (57.84 ₪) 30%
 שפל (85.73 ₪) 49%

הסטוריית צריכה בקוט"ש





22/04/20 תאריך הפקה:
 31/03/20 תאריך קריאה נוכחית:
 01/03/20 תאריך קריאה קודמת:

שם דייר: בניין B סיטי שופ ח.21-23
 שם אתר: צים סנטר ערד

לקוח/ה נכבד/ה, אנו מתכבדים להגיש את חישוב צריכת החשמל לתקופה 01/03/20 - 31/03/20:

בניין B סיטי שופ ח.21-23 - 1 - 81029813(0x0)

סוג תעריף	סוג צריכה	קריאה קודמת	קריאה נוכחית	סה"כ צריכה בקוט"ש	מחיר לקוט"ש בא"ג	סה"כ לתשלום
פרטי חשבון עבור תאריכים:			01/03/20	31/03/20		
777	פסגה	181,729.45	183,405.13	1,675.68	45.44	761.43 ₪
778	גבע	58,160.31	58,470.33	310.03	37.65	116.72 ₪
779	שפל	72,699.22	72,955.37	256.16	31.07	79.59 ₪

ציבורי

סוג תעריף	סוג צריכה	קריאה קודמת	קריאה נוכחית	סה"כ צריכה בקוט"ש	מחיר לקוט"ש בא"ג	סה"כ לתשלום
פרטי חשבון עבור תאריכים:			01/03/20	31/03/20		
777	פסגה			359.551	45.44	163.38 ₪
778	גבע			160.046	37.65	60.26 ₪
779	שפל			2,636.274	31.07	819.09 ₪

סה"כ לדייר:

פסגה	גבע	שפל	סה"כ	שיא ביקוש
2,035.23	470.07	2,892.43	5,397.73	
924.81 ₪	176.98 ₪	898.68 ₪	2,000.47 ₪	

סה"כ צריכה

סה"כ לתשלום

200.95 ₪	תשלום קבוע	
0.00 ₪	תשלום עבור גודל חיבור בKVA (0x0)	
2,201.42 ₪	סה"כ לתשלום	לא כולל מע"מ





22/04/20 תאריך הפקה:
 31/03/20 תאריך קריאה נוכחית:
 01/03/20 תאריך קריאה קודמת:

שם דייר: בניין B עליית השחר ח.20
שם אתר: צים סנטר ערד

לקוח/ה נכבד/ה, אנו מתכבדים להגיש את חישוב צריכת החשמל לתקופה 01/03/20 - 31/03/20:

בניין B עליית השחר ח.20 - 6 - 81029813(0x0)

סוג תעריף	סוג צריכה	קריאה קודמת	קריאה נוכחית	סה"כ צריכה בקוט"ש	מחיר לקוט"ש בא"ג	סה"כ לתשלום
			31/03/20	01/03/20	פרטי חשבון עבור תאריכים:	
777	פסגה	7,118.30	7,160.66	42.36	45.44	19.25 ₪
778	גבע	2,011.26	2,020.89	9.62	37.65	3.62 ₪
779	שפל	3,904.03	3,934.93	30.90	31.07	9.60 ₪

ציבורי

סוג תעריף	סוג צריכה	קריאה קודמת	קריאה נוכחית	סה"כ צריכה בקוט"ש	מחיר לקוט"ש בא"ג	סה"כ לתשלום
			31/03/20	01/03/20	פרטי חשבון עבור תאריכים:	
777	פסגה			103.081	45.44	46.84 ₪
778	גבע			45.884	37.65	17.28 ₪
779	שפל			755.807	31.07	234.83 ₪

סה"כ לדייר:

פסגה	גבע	שפל	סה"כ	שיא ביקוש
145.45	55.51	786.70	987.66	
₪ 66.09	₪ 20.90	₪ 244.43	₪ 331.42	

סה"כ צריכה
סה"כ לתשלום

200.95 ₪	תשלום קבוע	
0.00 ₪	תשלום עבור גודל חיבור בKVA (0x0)	
532.37 ₪	סה"כ לתשלום	לא כולל מע"מ





22/04/20

תאריך הפקה:

שם דייר: בניין B קסטרו ח.24+25

31/03/20

תאריך קריאה נוכחית:

שם אתר: צים סנטר ערד

01/03/20

תאריך קריאה קודמת:

לקוח/ה נכבד/ה, אנו מתכבדים להגיש את חישוב צריכת החשמל לתקופה 01/03/20 - 31/03/20:
בניין B קסטרו ח.24+25 - 7 - 81029813(0x0)

סוג תעריף	סוג צריכה	קריאה קודמת	קריאה נוכחית	סה"כ צריכה בקוט"ש	מחיר לקוט"ש בא"ג	סה"כ לתשלום
פרטי חשבון עבור תאריכים:						
777	פסגה	01/03/20	31/03/20	4,309.54	45.44	1,958.25 ₪
778	גבע	280,529.21	281,582.96	1,053.75	37.65	396.74 ₪
779	שפל	24,452,902.46	24,453,841.88	939.42	31.07	291.88 ₪

ציבורי

סוג תעריף	סוג צריכה	קריאה קודמת	קריאה נוכחית	סה"כ צריכה בקוט"ש	מחיר לקוט"ש בא"ג	סה"כ לתשלום
פרטי חשבון עבור תאריכים:						
777	פסגה	01/03/20	31/03/20	377.397	45.44	171.49 ₪
778	גבע			167.990	37.65	63.25 ₪
779	שפל			2,767.126	31.07	859.75 ₪

סה"כ לדייר:

פסגה	גבע	שפל	סה"כ	שיא ביקוש
4,686.94	1,221.74	3,706.54	9,615.22	
2,129.74 ₪	459.99 ₪	1,151.62 ₪	3,741.35 ₪	

סה"כ צריכה
סה"כ לתשלום

200.95 ₪	תשלום קבוע	
0.00 ₪	תשלום עבור גודל חיבור בKVA (0x0)	
3,942.30 ₪	סה"כ לתשלום	לא כולל מע"מ



22/04/20 תאריך הפקה:
 31/03/20 תאריך קריאה נוכחית:
 01/03/20 תאריך קריאה קודמת:

שם דייר: בניין C אינפניטי ח.39
 שם אתר: צים סנטר ערד

לקוח/ה נכבד/ה, אנו מתכבדים להגיש את חישוב צריכת החשמל לתקופה 01/03/20 - 31/03/20:

בניין C אינפניטי - 5 - (0x0)81022240

סה"כ לתשלום	מחיר לקוט"ש בא"ג	סה"כ צריכה בקוט"ש	קריאה נוכחית	קריאה קודמת	סוג צריכה	סוג תעריף
			31/03/20	01/03/20	פרטי חשבון עבור תאריכים:	
273.61 ₪	45.44	602.13	52,708.47	52,106.34	פסגה	777
47.89 ₪	37.65	127.19	14,800.43	14,673.24	גבע	778
16.15 ₪	31.07	51.98	26,716.91	26,664.93	שפל	779

ציבורי

סה"כ לתשלום	מחיר לקוט"ש בא"ג	סה"כ צריכה בקוט"ש	קריאה נוכחית	קריאה קודמת	סוג צריכה	סוג תעריף
			31/03/20	01/03/20	פרטי חשבון עבור תאריכים:	
40.47 ₪	45.44	89.057			פסגה	777
14.93 ₪	37.65	39.642			גבע	778
202.88 ₪	31.07	652.976			שפל	779

סה"כ לדייר:

שיא ביקוש	סה"כ	שפל	גבע	פסגה	
	1,562.98	704.96	166.83	691.19	סה"כ צריכה
	595.92 ₪	219.03 ₪	62.81 ₪	314.08 ₪	סה"כ לתשלום

200.95 ₪	תשלום קבוע	
0.00 ₪	תשלום עבור גודל חיבור בKVA (0x0)	
796.87 ₪	סה"כ לתשלום	לא כולל מע"מ



22/04/20 תאריך הפקה:
 31/03/20 תאריך קריאה נוכחית:
 01/03/20 תאריך קריאה קודמת:

שם דייר: בניין C דלתא ח.32
 שם אתר: צים סנטר ערד

לקוח/ה נכבד/ה, אנו מתכבדים להגיש את חישוב צריכת החשמל לתקופה 01/03/20 - 31/03/20:

בניין C דלתא ח.32 - 8 - 81036554(0x0)

סוג תעריף	סוג צריכה	קריאה קודמת	קריאה נוכחית	סה"כ צריכה בקוט"ש	מחיר לקוט"ש בא"ג	סה"כ לתשלום
פרטי חשבון עבור תאריכים:						
777	פסגה	01/03/20	31/03/20	874.16	45.44	397.22 ₪
778	גבע	31,052.87	31,243.45	190.58	37.65	71.75 ₪
779	שפל	41,887.69	42,004.04	116.35	31.07	36.15 ₪

ציבורי

סוג תעריף	סוג צריכה	קריאה קודמת	קריאה נוכחית	סה"כ צריכה בקוט"ש	מחיר לקוט"ש בא"ג	סה"כ לתשלום
פרטי חשבון עבור תאריכים:						
777	פסגה	01/03/20	31/03/20	113.908	45.44	51.76 ₪
778	גבע			50.704	37.65	19.09 ₪
779	שפל			835.192	31.07	259.49 ₪

סה"כ לדייר:

פסגה	גבע	שפל	סה"כ	שיא ביקוש
988.07	241.29	951.54	2,180.89	
₪ 448.98	₪ 90.84	₪ 295.64	₪ 835.46	

סה"כ צריכה

סה"כ לתשלום

200.95 ₪	תשלום קבוע	
0.00 ₪	תשלום עבור גודל חיבור בKVA (0x0)	
1,036.41 ₪	סה"כ לתשלום	לא כולל מע"מ





22/04/20

תאריך הפקה:

שם דייר: בנין C טו גו ח.35

31/03/20

תאריך קריאה נוכחית:

שם אתר: צים סנטר ערד

01/03/20

תאריך קריאה קודמת:

לקוח/ה נכבד/ה, אנו מתכבדים להגיש את חישוב צריכת החשמל לתקופה 01/03/20 - 31/03/20:
בנין C טו גו ח.35 - 2 - 81022240(0x0)

סה"כ לתשלום	מחיר לקוט"ש בא"ג	סה"כ צריכה בקוט"ש	קריאה נוכחית	קריאה קודמת	סוג צריכה	סוג תעריף
			31/03/20	01/03/20	פרטי חשבון עבור תאריכים:	
₪ 314.74	45.44	692.64	90,523.10	89,830.46	פסגה	777
₪ 68.97	37.65	183.20	30,527.24	30,344.04	גבע	778
₪ 20.78	31.07	66.87	36,471.52	36,404.65	שפל	779

ציבורי

סה"כ לתשלום	מחיר לקוט"ש בא"ג	סה"כ צריכה בקוט"ש	קריאה נוכחית	קריאה קודמת	סוג צריכה	סוג תעריף
			31/03/20	01/03/20	פרטי חשבון עבור תאריכים:	
₪ 39.31	45.44	86.518			פסגה	777
₪ 14.50	37.65	38.512			גבע	778
₪ 197.10	31.07	634.363			שפל	779

סה"כ לדייר:

שיא ביקוש	סה"כ	שפל	גבע	פסגה
	1,702.10	701.24	221.71	779.16
	₪ 655.40	₪ 217.87	₪ 83.47	₪ 354.05

סה"כ צריכה
סה"כ לתשלום

₪ 200.95	תשלום קבוע	
₪ 0.00	תשלום עבור גודל חיבור בKVA (0x0)	
₪ 856.35	סה"כ לתשלום	לא כולל מע"מ



22/04/20 תאריך הפקה:
 31/03/20 תאריך קריאה נוכחית:
 01/03/20 תאריך קריאה קודמת:

שם דייר: בניין C כפר השעשועים ח.28+27
 שם אתר: צים סנטר ערד

לקוח/ה נכבד/ה, אנו מתכבדים להגיש את חישוב צריכת החשמל לתקופה 01/03/20 - 31/03/20:

בניין C כפר השעשועים ח.28+27 - 3 - 81036554(0x0)

סוג תעריף	סוג צריכה	קריאה קודמת	קריאה נוכחית	סה"כ צריכה בקוט"ש	מחיר לקוט"ש בא"ג	סה"כ לתשלום
פרטי חשבון עבור תאריכים:						
777	פסגה	01/03/20	31/03/20	1,305.58	45.44	593.26 ₪
778	גבע	49,370.43	49,642.36	271.93	37.65	102.38 ₪
779	שפל	71,055.38	71,162.38	106.99	31.07	33.24 ₪

ציבורי

סוג תעריף	סוג צריכה	קריאה קודמת	קריאה נוכחית	סה"כ צריכה בקוט"ש	מחיר לקוט"ש בא"ג	סה"כ לתשלום
פרטי חשבון עבור תאריכים:						
777	פסגה	01/03/20	31/03/20	171.802	45.44	78.07 ₪
778	גבע	76.474	76.474	37.65	28.79 ₪	
779	שפל	1,259.678	1,259.678	31.07	391.38 ₪	

סה"כ לדייר:

פסגה	גבע	שפל	סה"כ	שיא ביקוש
1,477.38	348.40	1,366.67	3,192.45	
₪ 671.32	₪ 131.17	₪ 424.62	₪ 1,227.12	

סה"כ צריכה

סה"כ לתשלום

200.95 ₪	תשלום קבוע	
0.00 ₪	תשלום עבור גודל חיבור בKVA (0x0)	
1,428.07 ₪	סה"כ לתשלום	לא כולל מע"מ



22/04/20 תאריך הפקה:
 31/03/20 תאריך קריאה נוכחית:
 01/03/20 תאריך קריאה קודמת:

שם דייר: בניין C לוח ראשי
 שם אתר: צים סנטר ערד

לקוח/ה נכבד/ה, אנו מתכבדים להגיש את חישוב צריכת החשמל לתקופה 01/03/20 - 31/03/20:

בניין C ראשי לוח מבנה 3 - 81029816 - C

סוג תעריף	סוג צריכה	קריאה קודמת	קריאה נוכחית	סה"כ צריכה בקוט"ש	מחיר לקוט"ש בא"ג	סה"כ לתשלום
		01/03/20	31/03/20	פרטי חשבון עבור תאריכים:		
777	פסגה	892,264.28	896,607.58	4,343.30	45.44	1,973.60 ₪
778	גבע	421,622.14	423,478.80	1,856.66	37.65	699.03 ₪
779	שפל	413,278.30	414,719.86	1,441.56	31.07	447.89 ₪

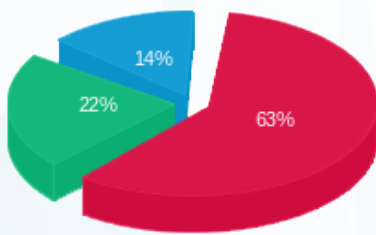
סה"כ לדייר:

פסגה	גבע	שפל	סה"כ	שיא ביקוש
4,343.30	1,856.66	1,441.56	7,641.52	
1,973.60 ₪	699.03 ₪	447.89 ₪	3,120.52 ₪	

סה"כ צריכה
 סה"כ לתשלום

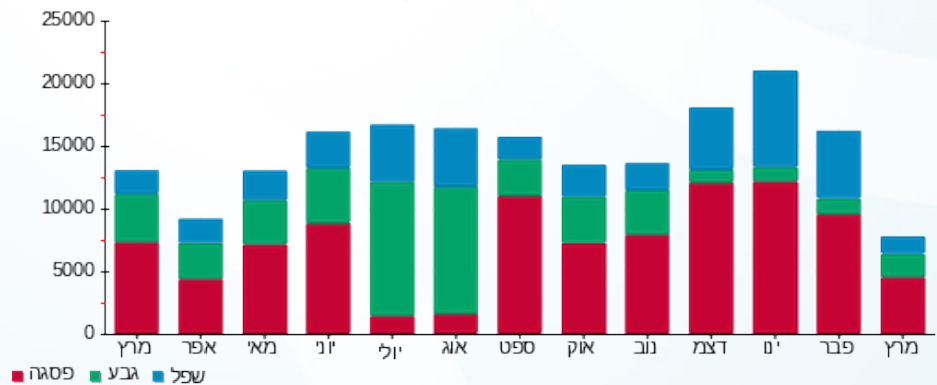
0.00 ₪	תשלום קבוע	
3,120.52 ₪	סה"כ לתשלום	לא כולל מע"מ

התפלגות חיוב בש"ח לפי תעו"ז



פסגה (1,973.60 ₪)
 גבע (699.03 ₪)
 שפל (447.89 ₪)

הסטוריית צריכה בקוט"ש





22/04/20 תאריך הפקה:
 31/03/20 תאריך קריאה נוכחית:
 01/03/20 תאריך קריאה קודמת:

שם דייר: בניין C לוח שירות SB-C
 שם אתר: צים סנטר ערד

לקוח/ה נכבד/ה, אנו מתכבדים להגיש את חישוב צריכת החשמל לתקופה 01/03/20 - 31/03/20:

בניין C לוח שירות 2 - 81029816 - SB-C

סה"כ לתשלום	מחיר לקוט"ש בא"ג	סה"כ צריכה בקוט"ש	קריאה נוכחית	קריאה קודמת	סוג צריכה	סוג תעריף
			31/03/20	01/03/20		פרטי חשבון עבור תאריכים:
109.58 ₪	45.44	241.16	24,331.92	24,090.76	פסגה	777
46.50 ₪	37.65	123.50	17,825.16	17,701.66	גבע	778
96.94 ₪	31.07	312.01	46,302.25	45,990.24	שפל	779

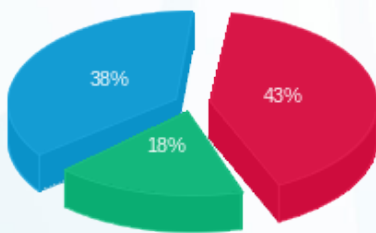
סה"כ לדייר:

שיא ביקוש	סה"כ	שפל	גבע	פסגה
	676.67	312.01	123.50	241.16
	253.02 ₪	96.94 ₪	46.50 ₪	109.58 ₪

סה"כ צריכה
 סה"כ לתשלום

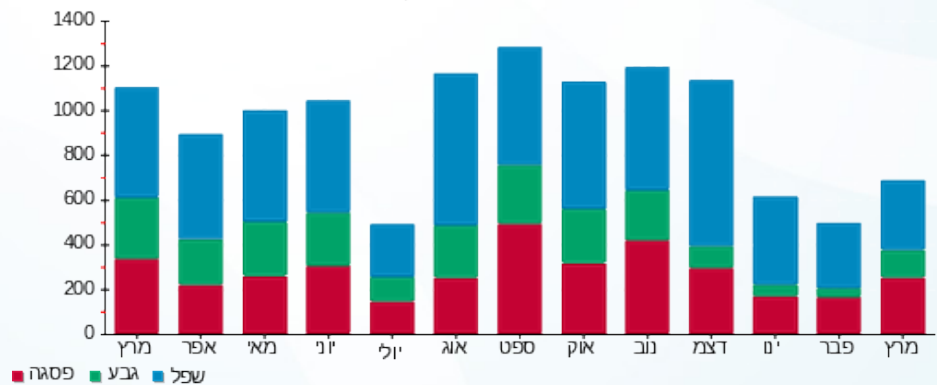
0.00 ₪	תשלום קבוע	
253.02 ₪	סה"כ לתשלום	לא כולל מע"מ

התפלגות חיוב בש"ח לפי תעו"ז



פסגה (109.58 ₪) 38%
 גבע (46.50 ₪) 18%
 שפל (96.94 ₪) 43%

הסטוריית צריכה בקוט"ש





22/04/20 תאריך הפקה:
 31/03/20 תאריך קריאה נוכחית:
 01/03/20 תאריך קריאה קודמת:

שם דייר: בנין C עונות ח.33
שם אתר: צים סנטר ערד

לקוח/ה נכבד/ה, אנו מתכבדים להגיש את חישוב צריכת החשמל לתקופה 01/03/20 - 31/03/20:

בנין C עונות - 7 - 81036554(0x0)

סה"כ לתשלום	מחיר לקוט"ש בא"ג	סה"כ צריכה בקוט"ש	קריאה נוכחית	קריאה קודמת	סוג צריכה	סוג תעריף
			31/03/20	01/03/20		פרטי חשבון עבור תאריכים:
₪ 340.46	45.44	749.24	82,359.41	81,610.17	פסגה	777
₪ 40.40	37.65	107.29	25,830.78	25,723.49	גבע	778
₪ 9.11	31.07	29.31	29,762.65	29,733.34	שפל	779

ציבורי

סה"כ לתשלום	מחיר לקוט"ש בא"ג	סה"כ צריכה בקוט"ש	קריאה נוכחית	קריאה קודמת	סוג צריכה	סוג תעריף
			31/03/20	01/03/20		פרטי חשבון עבור תאריכים:
₪ 26.87	45.44	59.128			פסגה	777
₪ 9.91	37.65	26.320			גבע	778
₪ 134.70	31.07	433.535			שפל	779

סה"כ לדייר:

שיא ביקוש	סה"כ	שפל	גבע	פסגה
	1,404.83	462.85	133.61	808.37
	₪ 561.44	₪ 143.81	₪ 50.30	₪ 367.32

סה"כ צריכה
 סה"כ לתשלום

₪ 200.95	תשלום קבוע	
₪ 0.00	תשלום עבור גודל חיבור בKVA (0x0)	
₪ 762.39	סה"כ לתשלום	לא כולל מע"מ





22/04/20 תאריך הפקה:
 31/03/20 תאריך קריאה נוכחית:
 01/03/20 תאריך קריאה קודמת:

שם דייר: בניין C פוקס ח.40-42
 שם אתר: צים סנטר ערד

לקוח/ה נכבד/ה, אנו מתכבדים להגיש את חישוב צריכת החשמל לתקופה 01/03/20 - 31/03/20:

בניין C פוקס ח.40-42 - 7 - 81022240(0x0)

סוג תעריף	סוג צריכה	קריאה קודמת	קריאה נוכחית	סה"כ צריכה בקוט"ש	מחיר לקוט"ש בא"ג	סה"כ לתשלום
פרטי חשבון עבור תאריכים:						
777	פסגה	01/03/20	31/03/20	959.24	45.44	435.88 ₪
778	גבע	62,398.00	62,765.69	367.69	37.65	138.44 ₪
779	שפל	94,880.00	95,096.38	216.38	31.07	67.23 ₪

ציבורי

סוג תעריף	סוג צריכה	קריאה קודמת	קריאה נוכחית	סה"כ צריכה בקוט"ש	מחיר לקוט"ש בא"ג	סה"כ לתשלום
פרטי חשבון עבור תאריכים:						
777	פסגה	01/03/20	31/03/20	259.555	45.44	117.94 ₪
778	גבע	115.535	115.535	37.65	37.65	43.50 ₪
779	שפל	1,903.090	1,903.090	31.07	31.07	591.29 ₪

סה"כ לדייר:

פסגה	גבע	שפל	סה"כ	שיא ביקוש
1,218.80	483.23	2,119.47	3,821.50	
₪ 553.82	₪ 181.94	₪ 658.52	₪ 1,394.28	

סה"כ צריכה

סה"כ לתשלום

200.95 ₪	תשלום קבוע	
0.00 ₪	תשלום עבור גודל חיבור בKVA (0x0)	
1,595.23 ₪	סה"כ לתשלום	לא כולל מע"מ





22/04/20 תאריך הפקה:
 31/03/20 תאריך קריאה נוכחית:
 01/03/20 תאריך קריאה קודמת:

שם דייר: בניין C רנואר ח.31
 שם אתר: צים סנטר ערד

לקוח/ה נכבד/ה, אנו מתכבדים להגיש את חישוב צריכת החשמל לתקופה 01/03/20 - 31/03/20:

בניין C רנואר ח.31 - 6 - 81036554(0x0)

סוג תעריף	סוג צריכה	קריאה קודמת	קריאה נוכחית	סה"כ צריכה בקוט"ש	מחיר לקוט"ש בא"ג	סה"כ לתשלום
			31/03/20	01/03/20	פרטי חשבון עבור תאריכים:	
777	פסגה	94,318.04	95,071.97	753.94	45.44	342.59 ₪
778	גבע	30,812.07	30,992.90	180.83	37.65	68.08 ₪
779	שפל	32,740.86	32,864.79	123.94	31.07	38.51 ₪

ציבורי

סוג תעריף	סוג צריכה	קריאה קודמת	קריאה נוכחית	סה"כ צריכה בקוט"ש	מחיר לקוט"ש בא"ג	סה"כ לתשלום
			31/03/20	01/03/20	פרטי חשבון עבור תאריכים:	
777	פסגה			85.621	45.44	38.91 ₪
778	גבע			38.112	37.65	14.35 ₪
779	שפל			627.782	31.07	195.05 ₪

סה"כ לדייר:

פסגה	גבע	שפל	סה"כ	שיא ביקוש
839.56	218.94	751.72	1,810.22	
₪ 381.49	₪ 82.43	₪ 233.56	₪ 697.49	

סה"כ צריכה

סה"כ לתשלום

200.95 ₪	תשלום קבוע	
0.00 ₪	תשלום עבור גודל חיבור בKVA (0x0)	
898.44 ₪	סה"כ לתשלום	לא כולל מע"מ





22/04/20

תאריך הפקה:

שם דייר: בנין C שימי ווג ח.29-30

31/03/20

תאריך קריאה נוכחית:

שם אתר: צים סנטר ערד

01/03/20

תאריך קריאה קודמת:

לקוח/ה נכבד/ה, אנו מתכבדים להגיש את חישוב צריכת החשמל לתקופה 01/03/20 - 31/03/20:
בנין C שימי ווג - 5 - 81036554

סה"כ לתשלום	מחיר לקוט"ש בא"ג	סה"כ צריכה בקוט"ש	קריאה נוכחית	קריאה קודמת	סוג צריכה	סוג תעריף
			31/03/20	01/03/20		פרטי חשבון עבור תאריכים:
₪ 366.74	45.44	807.09	9,510.72	8,703.63	פסגה	777
₪ 62.02	37.65	164.74	2,716.78	2,552.04	גבע	778
₪ 13.35	31.07	42.96	5,762.68	5,719.72	שפל	779

ציבורי

סה"כ לתשלום	מחיר לקוט"ש בא"ג	סה"כ צריכה בקוט"ש	קריאה נוכחית	קריאה קודמת	סוג צריכה	סוג תעריף
			31/03/20	01/03/20		פרטי חשבון עבור תאריכים:
₪ 77.75	45.44	171.101			פסגה	777
₪ 28.67	37.65	76.162			גבע	778
₪ 389.78	31.07	1,254.536			שפל	779

סה"כ לדייר:

שיא ביקוש	סה"כ	שפל	גבע	פסגה
	2,516.58	1,297.49	240.90	978.19
	₪ 938.32	₪ 403.13	₪ 90.70	₪ 444.49

סה"כ צריכה
סה"כ לתשלום

₪ 200.95	תשלום קבוע	
₪ 1,139.27	סה"כ לתשלום	לא כולל מע"מ



22/04/20 תאריך הפקה:
 31/03/20 תאריך קריאה נוכחית:
 01/03/20 תאריך קריאה קודמת:

שם דייר: בניין C שמור
 שם אתר: צים סנטר ערד

לקוח/ה נכבד/ה, אנו מתכבדים להגיש את חישוב צריכת החשמל לתקופה 01/03/20 - 31/03/20:

בניין C שמור - 1 - 81036554

סוג תעריף	סוג צריכה	קריאה קודמת	קריאה נוכחית	סה"כ צריכה בקוט"ש	מחיר לקוט"ש בא"ג	סה"כ לתשלום
פרטי חשבון עבור תאריכים:						
777	פסגה	01/03/20	31/03/20	0.00	45.44	0.00 ₪
778	גבע	0.00	0.00	0.00	37.65	0.00 ₪
779	שפל	0.002	0.002	0.00	31.07	0.00 ₪

סה"כ לדייר:

פסגה	גבע	שפל	סה"כ	שיא ביקוש
0.00	0.00	0.00	0.00	
0.00 ₪	0.00 ₪	0.00 ₪	0.00 ₪	

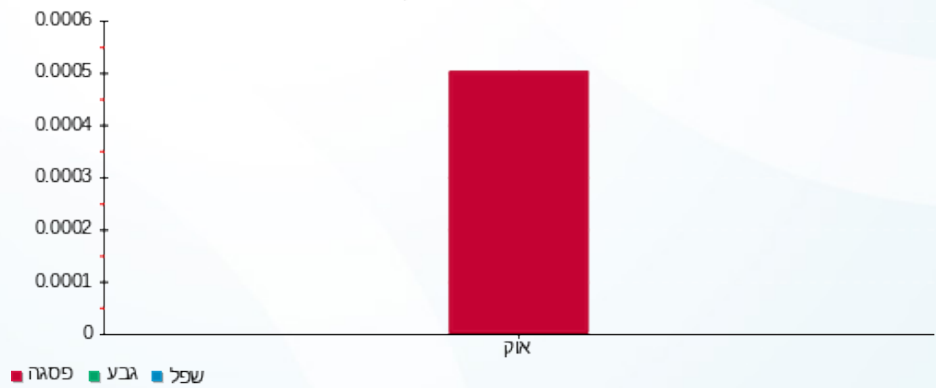
סה"כ צריכה
 סה"כ לתשלום

0.00 ₪	תשלום קבוע	
0.00 ₪	סה"כ לתשלום	לא כולל מע"מ

התפלגות חיוב בש"ח לפי תעו"ז

הסטוריית צריכה בקוט"ש

פסגה (0.00 ₪)
 גבע (0.00 ₪)
 שפל (0.00 ₪)





22/04/20

תאריך הפקה:

שם דייר: בניין C שמור
שם אתר: צים סנטר ערד

31/03/20

תאריך קריאה נוכחית:

01/03/20

תאריך קריאה קודמת:

לקוח/ה נכבד/ה, אנו מתכבדים להגיש את חישוב צריכת החשמל לתקופה 01/03/20 - 31/03/20:

בניין C שמור - 1 - 81029816

סה"כ לתשלום	מחיר לקוט"ש בא"ג	סה"כ צריכה בקוט"ש	קריאה נוכחית	קריאה קודמת	סוג צריכה	סוג תעריף
			31/03/20	01/03/20	פרטי חשבון עבור תאריכים:	
0.00 ₪	45.44	0.00	0.005	0.005	פסגה	777
0.00 ₪	37.65	0.00	0.00	0.00	גבע	778
0.00 ₪	31.07	0.00	0.02	0.02	שפל	779

סה"כ לדייר:

שיא ביקוש	סה"כ	שפל	גבע	פסגה
	0.00	0.00	0.00	0.00
	0.00 ₪	0.00 ₪	0.00 ₪	0.00 ₪

סה"כ צריכה

סה"כ לתשלום

0.00 ₪	תשלום קבוע	
0.00 ₪	סה"כ לתשלום	לא כולל מע"מ



22/04/20 תאריך הפקה:
 31/03/20 תאריך קריאה נוכחית:
 01/03/20 תאריך קריאה קודמת:

שם דייר: בניין C שמור
 שם אתר: צים סנטר ערד

לקוח/ה נכבד/ה, אנו מתכבדים להגיש את חישוב צריכת החשמל לתקופה 01/03/20 - 31/03/20:

בניין C שמור - 8 - 81022240

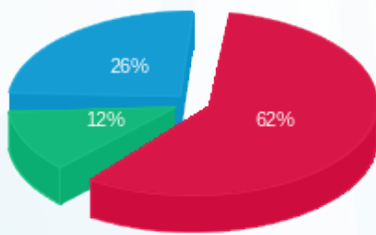
סה"כ לתשלום	מחיר לקוט"ש בא"ג	סה"כ צריכה בקוט"ש	קריאה נוכחית	קריאה קודמת	סוג צריכה	סוג תעריף
			31/03/20	01/03/20	פרטי חשבון עבור תאריכים:	
₪ 0.21	45.44	0.45	4,132.32	4,131.86	פסגה	777
₪ 0.04	37.65	0.10	1,275.09	1,274.99	גבע	778
₪ 0.08	31.07	0.27	4,892.68	4,892.41	שפל	779

סה"כ לדייר:

שיא ביקוש	סה"כ	שפל	גבע	פסגה	סה"כ צריכה
	0.83	0.27	0.10	0.45	סה"כ לתשלום
	₪ 0.33	₪ 0.08	₪ 0.04	₪ 0.21	

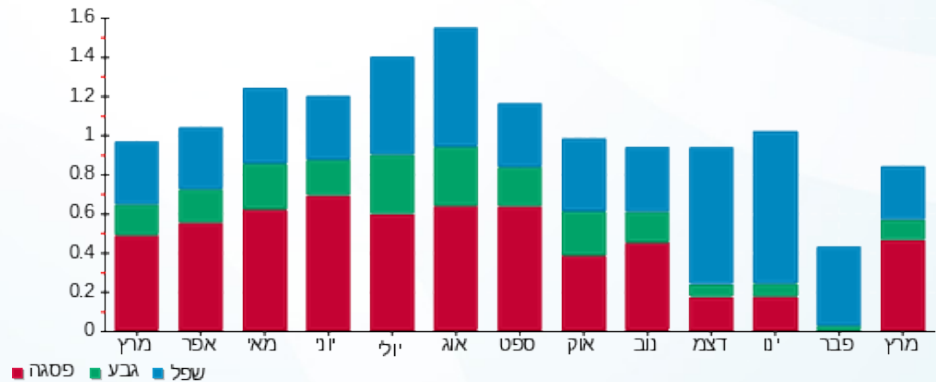
₪ 0.00	תשלום קבוע	
₪ 0.33	סה"כ לתשלום	לא כולל מע"מ

התפלגות חיוב בש"ח לפי תעו"ז



פסגה (₪ 0.21) 62%
 גבע (₪ 0.04) 12%
 שפל (₪ 0.08) 26%

הסטוריית צריכה בקוט"ש





22/04/20

תאריך הפקה:

שם דייר: בניין C שמור
שם אתר: צים סנטר ערד

31/03/20

תאריך קריאה נוכחית:

01/03/20

תאריך קריאה קודמת:

לקוח/ה נכבד/ה, אנו מתכבדים להגיש את חישוב צריכת החשמל לתקופה 01/03/20 - 31/03/20:

בניין C שמור - 4 - 81022240

סה"כ לתשלום	מחיר לקוט"ש בא"ג	סה"כ צריכה בקוט"ש	קריאה נוכחית	קריאה קודמת	סוג צריכה	סוג תעריף
			31/03/20	01/03/20		פרטי חשבון עבור תאריכים:
₪ 0.34	45.44	0.75	20,835.98	20,835.23	פסגה	777
₪ 0.09	37.65	0.24	1,205.56	1,205.31	גבע	778
₪ 0.19	31.07	0.61	13,101.85	13,101.24	שפל	779

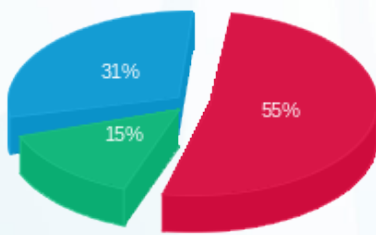
סה"כ לדייר:

שיא ביקוש	סה"כ	שפל	גבע	פסגה
	1.61	0.61	0.24	0.75
	₪ 0.62	₪ 0.19	₪ 0.09	₪ 0.34

סה"כ צריכה
סה"כ לתשלום

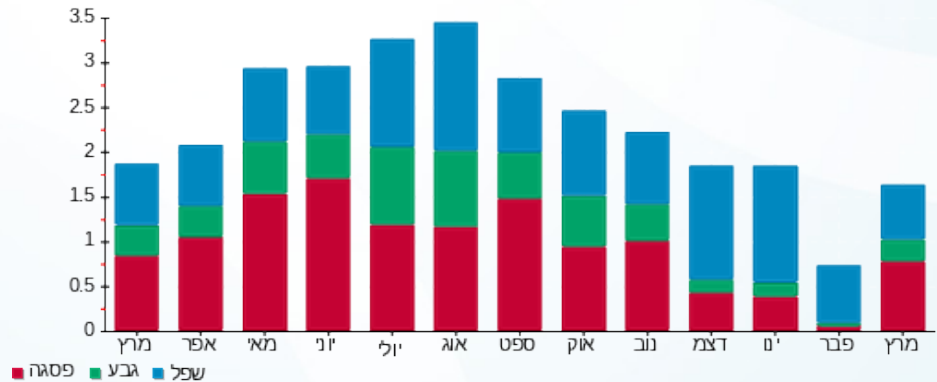
₪ 0.00	תשלום קבוע	
₪ 0.62	סה"כ לתשלום	לא כולל מע"מ

התפלגות חיוב בש"ח לפי תעו"ז



פסגה (₪ 0.34)
גבע (₪ 0.09)
שפל (₪ 0.19)

הסטוריית צריכה בקוט"ש





22/04/20 תאריך הפקה:
 31/03/20 תאריך קריאה נוכחית:
 01/03/20 תאריך קריאה קודמת:

שם דייר: בניין C תמנון ח.36+37
 שם אתר: צים סנטר ערד

לקוח/ה נכבד/ה, אנו מתכבדים להגיש את חישוב צריכת החשמל לתקופה 01/03/20 - 31/03/20:

בניין C תמנון ח.36+37 - 3 - 81022240(0x0)

סוג תעריף	סוג צריכה	קריאה קודמת	קריאה נוכחית	סה"כ צריכה בקוט"ש	מחיר לקוט"ש בא"ג	סה"כ לתשלום
			31/03/20	01/03/20	פרטי חשבון עבור תאריכים:	
777	פסגה	2,156,470.33	2,157,859.54	1,389.21	45.44	631.26 ₪
778	גבע	58,209.66	58,593.31	383.64	37.65	144.44 ₪
779	שפל	60,199.63	60,434.03	234.41	31.07	72.83 ₪

ציבורי

סוג תעריף	סוג צריכה	קריאה קודמת	קריאה נוכחית	סה"כ צריכה בקוט"ש	מחיר לקוט"ש בא"ג	סה"כ לתשלום
			31/03/20	01/03/20	פרטי חשבון עבור תאריכים:	
777	פסגה			173.036	45.44	78.63 ₪
778	גבע			77.023	37.65	29.00 ₪
779	שפל			1,268.727	31.07	394.19 ₪

סה"כ לדייר:

פסגה	גבע	שפל	סה"כ	שיא ביקוש
1,562.25	460.67	1,503.13	3,526.05	
709.89 ₪	173.44 ₪	467.02 ₪	1,350.35 ₪	

סה"כ צריכה

סה"כ לתשלום

200.95 ₪	תשלום קבוע	
0.00 ₪	תשלום עבור גודל חיבור בKVA (0x0)	
1,551.30 ₪	סה"כ לתשלום	לא כולל מע"מ





22/04/20 תאריך הפקה:
 31/03/20 תאריך קריאה נוכחית:
 01/03/20 תאריך קריאה קודמת:

שם דייר: בנין D אלוף הספורט ח.44
שם אתר: צים סנטר ערד

לקוח/ה נכבד/ה, אנו מתכבדים להגיש את חישוב צריכת החשמל לתקופה 01/03/20 - 31/03/20:

בנין D אלוף הספורט ח.44 - 1 - 81029762(0x0)

סוג תעריף	סוג צריכה	קריאה קודמת	קריאה נוכחית	סה"כ צריכה בקוט"ש	מחיר לקוט"ש בא"ג	סה"כ לתשלום
פרטי חשבון עבור תאריכים:						
777	פסגה	01/03/20	31/03/20	2,434.47	45.44	1,106.22 ₪
778	גבע	95,198.02	95,528.50	330.48	37.65	124.42 ₪
779	שפל	90,185.03	90,343.27	158.23	31.07	49.16 ₪

ציבורי

סוג תעריף	סוג צריכה	קריאה קודמת	קריאה נוכחית	סה"כ צריכה בקוט"ש	מחיר לקוט"ש בא"ג	סה"כ לתשלום
פרטי חשבון עבור תאריכים:						
777	פסגה	01/03/20	31/03/20	298.557	45.44	135.66 ₪
778	גבע			132.896	37.65	50.04 ₪
779	שפל			2,189.063	31.07	680.14 ₪

סה"כ לדייר:

פסגה	גבע	שפל	סה"כ	שיא ביקוש
2,733.03	463.37	2,347.30	5,543.70	
1,241.89 ₪	174.46 ₪	729.31 ₪	2,145.65 ₪	

סה"כ צריכה

סה"כ לתשלום

200.95 ₪	תשלום קבוע	
0.00 ₪	תשלום עבור גודל חיבור בKVA (0x0)	
2,346.60 ₪	סה"כ לתשלום	לא כולל מע"מ





22/04/20

תאריך הפקה:

שם דייר: בניין D לוח ראשי

31/03/20

תאריך קריאה נוכחית:

שם אתר: צים סנטר ערד

01/03/20

תאריך קריאה קודמת:

לקוח/ה נכבד/ה, אנו מתכבדים להגיש את חישוב צריכת החשמל לתקופה 01/03/20 - 31/03/20:

בניין D ראשי לוח מבנה 5 - 81029762 - D

סוג תעריף	סוג צריכה	קריאה קודמת	קריאה נוכחית	סה"כ צריכה בקוט"ש	מחיר לקוט"ש בא"ג	סה"כ לתשלום
		01/03/20	31/03/20	פרטי חשבון עבור תאריכים:		
777	פסגה	1,240,422.67	1,248,015.55	7,592.88	45.44	3,450.20 ₪
778	גבע	464,451.23	465,539.08	1,087.85	37.65	409.57 ₪
779	שפל	705,204.62	706,126.56	921.94	31.07	286.45 ₪

סה"כ לדייר:

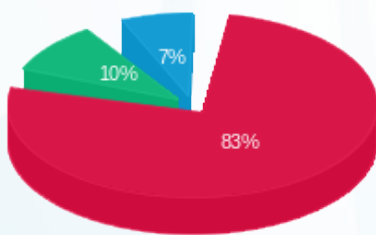
פסגה	גבע	שפל	סה"כ	שיא ביקוש
7,592.88	1,087.85	921.94	9,602.66	
3,450.20 ₪	409.57 ₪	286.45 ₪	4,146.22 ₪	

סה"כ צריכה

סה"כ לתשלום

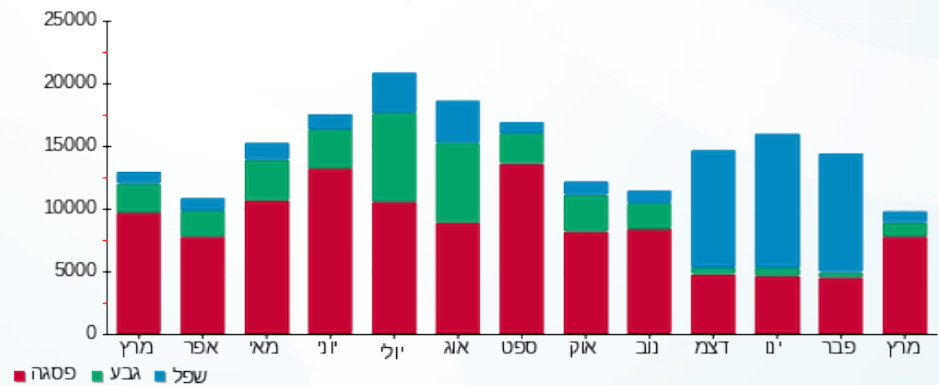
0.00 ₪	תשלום קבוע	
4,146.22 ₪	סה"כ לתשלום	לא כולל מע"מ

התפלגות חיוב בש"ח לפי תעו"ז



- פסגה (3,450.20 ₪)
- גבע (409.57 ₪)
- שפל (286.45 ₪)

הסטוריית צריכה בקוט"ש





22/04/20

תאריך הפקה:

שם דייר: בניין D לוח שירותים SB-D

31/03/20

תאריך קריאה נוכחית:

שם אתר: צים סנטר ערד

01/03/20

תאריך קריאה קודמת:

לקוח/ה נכבד/ה, אנו מתכבדים להגיש את חישוב צריכת החשמל לתקופה 01/03/20 - 31/03/20:

בניין D לוח שירותים 4 - 81029762 - SB-D

סוג תעריף	סוג צריכה	קריאה קודמת	קריאה נוכחית	סה"כ צריכה בקוט"ש	מחיר לקוט"ש בא"ג	סה"כ לתשלום
		01/03/20	31/03/20			
777	פסגה	45,437.26	47,293.38	1,856.11	45.44	843.42 ₪
778	גבע	26,650.83	26,933.87	283.04	37.65	106.56 ₪
779	שפל	66,299.28	66,963.87	664.59	31.07	206.49 ₪

סה"כ לדיר:

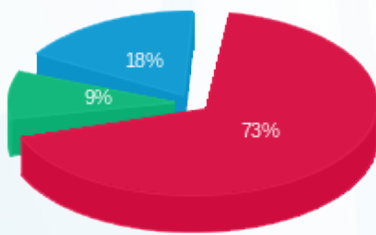
פסגה	גבע	שפל	סה"כ	שיא ביקוש
1,856.11	283.04	664.59	2,803.73	
843.42 ₪	106.56 ₪	206.49 ₪	1,156.47 ₪	

סה"כ צריכה

סה"כ לתשלום

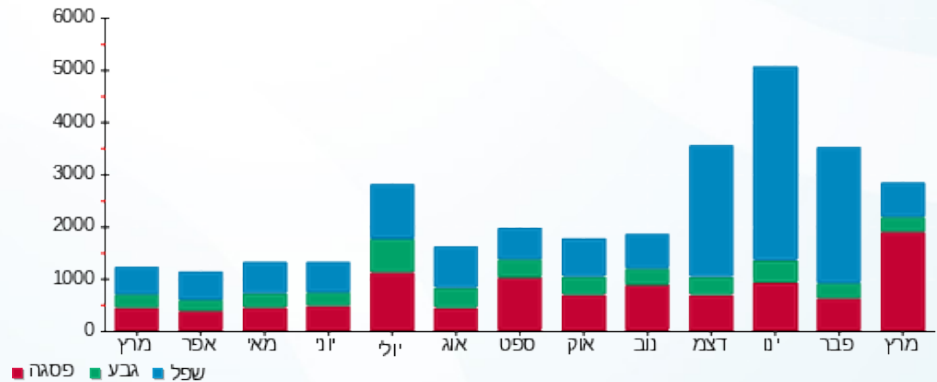
0.00 ₪	תשלום קבוע	
1,156.47 ₪	סה"כ לתשלום	לא כולל מע"מ

התפלגות חיוב בש"ח לפי תעו"ז



פסגה (843.42 ₪) 73%
 גבע (106.56 ₪) 9%
 שפל (206.49 ₪) 18%

הסטוריית צריכה בקוט"ש



22/04/20 תאריך הפקה:
 31/03/20 תאריך קריאה נוכחית:
 01/03/20 תאריך קריאה קודמת:

שם דייר: בניין D מעגל תעסוקה ח.44א
 שם אתר: צים סנטר ערד

לקוח/ה נכבד/ה, אנו מתכבדים להגיש את חישוב צריכת החשמל לתקופה 01/03/20 - 31/03/20:

מעגל תעסוקה - 6 - (0x0)81029762

סה"כ לתשלום	מחיר לקוט"ש בא"ג	סה"כ צריכה בקוט"ש	קריאה נוכחית	קריאה קודמת	סוג צריכה	סוג תעריף
			31/03/20	01/03/20	פרטי חשבון עבור תאריכים:	
₪ 618.24	45.44	1,360.57	3,856.73	2,496.16	פסגה	777
₪ 31.06	37.65	82.51	1,185.30	1,102.79	גבע	778
₪ 80.94	31.07	260.52	7,190.67	6,930.15	שפל	779

ציבורי

סה"כ לתשלום	מחיר לקוט"ש בא"ג	סה"כ צריכה בקוט"ש	קריאה נוכחית	קריאה קודמת	סוג צריכה	סוג תעריף
			31/03/20	01/03/20	פרטי חשבון עבור תאריכים:	
₪ 42.16	45.44	92.773			פסגה	777
₪ 15.55	37.65	41.296			גבע	778
₪ 211.35	31.07	680.226			שפל	779

סה"כ לדייר:

שיא ביקוש	סה"כ	שפל	גבע	פסגה	
	2,517.89	940.75	123.80	1,453.34	סה"כ צריכה
	₪ 999.30	₪ 292.29	₪ 46.61	₪ 660.40	סה"כ לתשלום

₪ 200.95	תשלום קבוע	
₪ 0.00	תשלום עבור גודל חיבור בKVA (0x0)	
₪ 1,200.25	סה"כ לתשלום	לא כולל מע"מ

22/04/20 תאריך הפקה:
 31/03/20 תאריך קריאה נוכחית:
 01/03/20 תאריך קריאה קודמת:

שם דייר: בניין D מרכז הלבשה ח.46+45
 שם אתר: צים סנטר ערד

לקוח/ה נכבד/ה, אנו מתכבדים להגיש את חישוב צריכת החשמל לתקופה 01/03/20 - 31/03/20:

בניין D מרכז הלבשה ח.46+45 - 2 - 81029762(0x0)

סוג תעריף	סוג צריכה	קריאה קודמת	קריאה נוכחית	סה"כ צריכה בקוט"ש	מחיר לקוט"ש בא"ג	סה"כ לתשלום
			31/03/20	01/03/20	פרטי חשבון עבור תאריכים:	
777	פסגה	2,383,992.31	2,387,109.72	3,117.41	45.44	1,416.55 ₪
778	גבע	118,065.18	118,511.71	446.53	37.65	168.12 ₪
779	שפל	131,226.48	131,310.21	83.72	31.07	26.01 ₪

ציבורי

סוג תעריף	סוג צריכה	קריאה קודמת	קריאה נוכחית	סה"כ צריכה בקוט"ש	מחיר לקוט"ש בא"ג	סה"כ לתשלום
			31/03/20	01/03/20	פרטי חשבון עבור תאריכים:	
777	פסגה			293.656	45.44	133.44 ₪
778	גבע			130.714	37.65	49.21 ₪
779	שפל			2,153.123	31.07	668.98 ₪

סה"כ לדייר:

פסגה	גבע	שפל	סה"כ	שיא ביקוש
3,411.06	577.24	2,236.85	6,225.16	
1,549.99 ₪	217.33 ₪	694.99 ₪	2,462.31 ₪	

סה"כ צריכה
 סה"כ לתשלום

200.95 ₪	תשלום קבוע	
0.00 ₪	תשלום עבור גודל חיבור בKVA (0x0)	
2,663.26 ₪	סה"כ לתשלום	לא כולל מע"מ



22/04/20 תאריך הפקה:
 31/03/20 תאריך קריאה נוכחית:
 01/03/20 תאריך קריאה קודמת:

שם דייר: בניין E כספומט בנק מזרחי ח.56
שם אתר: צים סנטר ערד

לקוח/ה נכבד/ה, אנו מתכבדים להגיש את חישוב צריכת החשמל לתקופה 01/03/20 - 31/03/20:

בניין E כספומט בנק מזרחי ח.56 - 3 - 81029744(0x0)

סוג תעריף	סוג צריכה	קריאה קודמת	קריאה נוכחית	סה"כ צריכה בקוט"ש	מחיר לקוט"ש בא"ג	סה"כ לתשלום
פרטי חשבון עבור תאריכים:						
777	פסגה	01/03/20	31/03/20	105.30	45.44	47.85 ₪
778	גבע	3,696.68	3,742.94	46.26	37.65	17.42 ₪
779	שפל	11,990.72	12,152.28	161.56	31.07	50.20 ₪

ציבורי

סוג תעריף	סוג צריכה	קריאה קודמת	קריאה נוכחית	סה"כ צריכה בקוט"ש	מחיר לקוט"ש בא"ג	סה"כ לתשלום
פרטי חשבון עבור תאריכים:						
777	פסגה	01/03/20	31/03/20	168.296	45.44	76.47 ₪
778	גבע			74.913	37.65	28.20 ₪
779	שפל			1,233.970	31.07	383.39 ₪

סה"כ לדייר:

פסגה	גבע	שפל	סה"כ	שיא ביקוש
273.59	121.17	1,395.53	1,790.30	
124.32 ₪	45.62 ₪	433.59 ₪	603.54 ₪	

סה"כ צריכה
 סה"כ לתשלום

200.95 ₪	תשלום קבוע	
0.00 ₪	תשלום עבור גודל חיבור בKVA (0x0)	
804.49 ₪	סה"כ לתשלום	לא כולל מע"מ





22/04/20 תאריך הפקדה:
 31/03/20 תאריך קריאה נוכחית:
 01/03/20 תאריך קריאה קודמת:

שם דייר: בניין E לוח ראשי
 שם אתר: צים סנטר ערד

לקוח/ה נכבד/ה, אנו מתכבדים להגיש את חישוב צריכת החשמל לתקופה 01/03/20 - 31/03/20:

בניין E ראשי לוח מבנה 6 - 81029815 E

סה"כ לתשלום	מחיר לקוט"ש בא"ג	סה"כ צריכה בקוט"ש	קריאה נוכחית	קריאה קודמת	סוג צריכה	סוג תעריף
			31/03/20	01/03/20	פרטי חשבון עבור תאריכים:	
1,851.73 ₪	45.44	4,075.10	338,440.10	334,365.00	פסגה	777
207.13 ₪	37.65	550.15	116,361.74	115,811.59	גבע	778
323.83 ₪	31.07	1,042.27	178,756.20	177,713.93	שפל	779

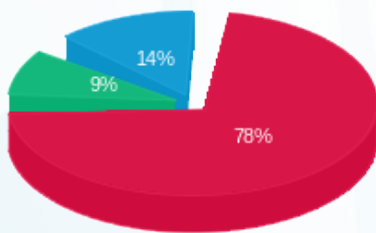
סה"כ לדיר:

שיא ביקוש	סה"כ	שפל	גבע	פסגה
	5,667.53	1,042.27	550.15	4,075.10
	2,382.69 ₪	323.83 ₪	207.13 ₪	1,851.73 ₪

סה"כ צריכה
 סה"כ לתשלום

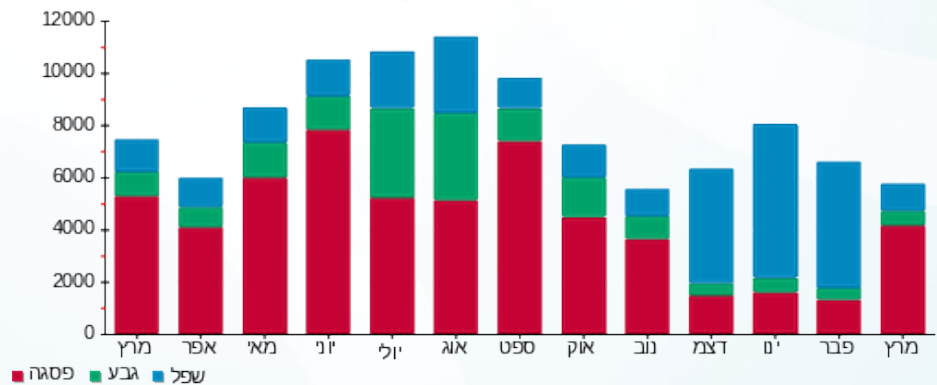
0.00 ₪	תשלום קבוע	
2,382.69 ₪	סה"כ לתשלום	לא כולל מע"מ

התפלגות חיוב בש"ח לפי תעו"ז



פסגה (1,851.73 ₪)
 גבע (207.13 ₪)
 שפל (323.83 ₪)

הסטוריית צריכה בקוט"ש





22/04/20 תאריך הפקה:
 31/03/20 תאריך קריאה נוכחית:
 01/03/20 תאריך קריאה קודמת:

שם דייר: בניין E מחסני כמעט חנים ה.55
שם אתר: צים סנטר ערד

לקוח/ה נכבד/ה, אנו מתכבדים להגיש את חישוב צריכת החשמל לתקופה 01/03/20 - 31/03/20:

בניין E מחסני כמעט חנים ה.55 - 5 - 81029815(0x0)

סוג תעריף	סוג צריכה	קריאה קודמת	קריאה נוכחית	סה"כ צריכה בקוט"ש	מחיר לקוט"ש בא"ג	סה"כ לתשלום
			31/03/20	01/03/20	פרטי חשבון עבור תאריכים:	
777	פסגה	2,946,247.25	2,995,631.10	49,383.86	45.44	22,440.02 ₪
778	גבע	1,426,703.34	1,443,829.20	17,125.86	37.65	6,447.88 ₪
779	שפל	3,997,760.77	4,023,517.23	25,756.46	31.07	8,002.53 ₪

ציבורי

סוג תעריף	סוג צריכה	קריאה קודמת	קריאה נוכחית	סה"כ צריכה בקוט"ש	מחיר לקוט"ש בא"ג	סה"כ לתשלום
			31/03/20	01/03/20	פרטי חשבון עבור תאריכים:	
777	פסגה			1,669.764	45.44	758.74 ₪
778	גבע			743.258	37.65	279.84 ₪
779	שפל			12,242.935	31.07	3,803.88 ₪

סה"כ לדייר:

פסגה	גבע	שפל	סה"כ	שיא ביקוש
51,053.62	17,869.11	37,999.40	106,922.13	
23,198.76 ₪	6,727.72 ₪	11,806.41 ₪	41,732.90 ₪	

סה"כ צריכה

סה"כ לתשלום

200.95 ₪	תשלום קבוע	
0.00 ₪	תשלום עבור גודל חיבור בKVA (0x0)	
41,933.85 ₪	סה"כ לתשלום	לא כולל מע"מ



22/04/20 תאריך הפקה:
 31/03/20 תאריך קריאה נוכחית:
 01/03/20 תאריך קריאה קודמת:

שם דייר: בניין E משאבות
 שם אתר: צים סנטר ערד

לקוח/ה נכבד/ה, אנו מתכבדים להגיש את חישוב צריכת החשמל לתקופה 01/03/20 - 31/03/20:

בניין E משאבות - 1 - 81029744

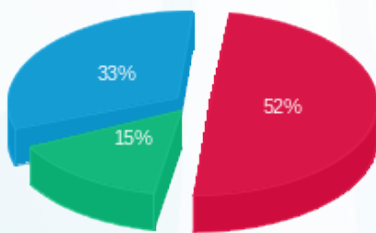
סה"כ לתשלום	מחיר לקוט"ש בא"ג	סה"כ צריכה בקוט"ש	קריאה נוכחית	קריאה קודמת	סוג צריכה	סוג תעריף
			31/03/20	01/03/20		פרטי חשבון עבור תאריכים:
₪ 5.37	45.44	11.82	7,828.15	7,816.32	פסגה	777
₪ 1.58	37.65	4.19	8,538.50	8,534.30	גבע	778
₪ 3.38	31.07	10.89	11,906.48	11,895.59	שפל	779

סה"כ לדייר:

שיא ביקוש	סה"כ	שפל	גבע	פסגה	סה"כ צריכה
	26.91	10.89	4.19	11.82	סה"כ לתשלום
	₪ 10.34	₪ 3.38	₪ 1.58	₪ 5.37	

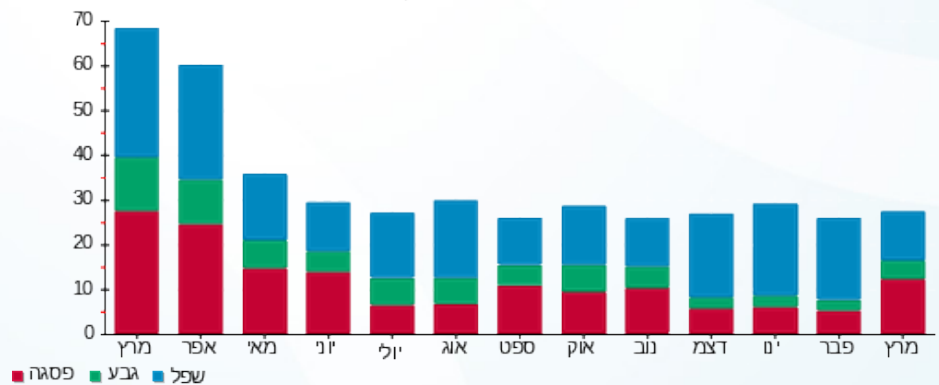
₪ 0.00	תשלום קבוע	
₪ 10.34	סה"כ לתשלום	לא כולל מע"מ

התפלגות חיוב בש"ח לפי תעו"ז



פסגה (₪ 5.37) ■
 גבע (₪ 1.58) ■
 שפל (₪ 3.38) ■

הסטוריית צריכה בקוט"ש



22/04/20 תאריך הפקה:
 31/03/20 תאריך קריאה נוכחית:
 01/03/20 תאריך קריאה קודמת:

שם דייר: בניין E סטוק ח.50
 שם אתר: צים סנטר ערד

לקוח/ה נכבד/ה, אנו מתכבדים להגיש את חישוב צריכת החשמל לתקופה 01/03/20 - 31/03/20:

בניין E סטוק ח.50 - 1 - 81029815(0x0)

סוג תעריף	סוג צריכה	קריאה קודמת	קריאה נוכחית	סה"כ צריכה בקוט"ש	מחיר לקוט"ש בא"ג	סה"כ לתשלום
פרטי חשבון עבור תאריכים:						
777	פסגה	01/03/20	31/03/20	984.29	45.44	447.26 ₪
778	גבע	65,720.91	65,905.25	184.35	37.65	69.41 ₪
779	שפל	60,514.62	60,582.17	67.55	31.07	20.99 ₪

ציבורי

סוג תעריף	סוג צריכה	קריאה קודמת	קריאה נוכחית	סה"כ צריכה בקוט"ש	מחיר לקוט"ש בא"ג	סה"כ לתשלום
פרטי חשבון עבור תאריכים:						
777	פסגה	01/03/20	31/03/20	204.340	45.44	92.85 ₪
778	גבע			90.957	37.65	34.25 ₪
779	שפל			1,498.245	31.07	465.50 ₪

סה"כ לדייר:

פסגה	גבע	שפל	סה"כ	שיא ביקוש
1,188.63	275.30	1,565.80	3,029.73	
₪ 540.11	₪ 103.65	₪ 486.49	₪ 1,130.26	

סה"כ צריכה

סה"כ לתשלום

200.95 ₪	תשלום קבוע	
0.00 ₪	תשלום עבור גודל חיבור בKVA (0x0)	
1,331.21 ₪	סה"כ לתשלום	לא כולל מע"מ



22/04/20 תאריך הפקה:
 31/03/20 תאריך קריאה נוכחית:
 01/03/20 תאריך קריאה קודמת:

שם דייר: בניין E קופת חולים כללית ח.48
שם אתר: צים סנטר ערד

לקוח/ה נכבד/ה, אנו מתכבדים להגיש את חישוב צריכת החשמל לתקופה 01/03/20 - 31/03/20:

בניין E קופת חולים כללית - 3 - 81029815(0x0)

סה"כ לתשלום	מחיר לקוט"ש בא"ג	סה"כ צריכה בקוט"ש	קריאה נוכחית	קריאה קודמת	סוג צריכה	סוג תעריף
			31/03/20	01/03/20		פרטי חשבון עבור תאריכים:
734.74 ₪	45.44	1,616.94	71,862.79	70,245.85	פסגה	777
43.58 ₪	37.65	115.76	16,614.47	16,498.71	גבע	778
94.23 ₪	31.07	303.28	40,107.93	39,804.65	שפל	779

ציבורי

סה"כ לתשלום	מחיר לקוט"ש בא"ג	סה"כ צריכה בקוט"ש	קריאה נוכחית	קריאה קודמת	סוג צריכה	סוג תעריף
			31/03/20	01/03/20		פרטי חשבון עבור תאריכים:
80.30 ₪	45.44	176.711			פסגה	777
29.62 ₪	37.65	78.659			גבע	778
402.56 ₪	31.07	1,295.668			שפל	779

סה"כ לדייר:

שיא ביקוש	סה"כ	שפל	גבע	פסגה	
	3,587.01	1,598.95	194.41	1,793.65	סה"כ צריכה
	1,385.02 ₪	496.79 ₪	73.20 ₪	815.03 ₪	סה"כ לתשלום

200.95 ₪	תשלום קבוע	
0.00 ₪	תשלום עבור גודל חיבור בKVA (0x0)	
1,585.97 ₪	סה"כ לתשלום	לא כולל מע"מ





22/04/20

תאריך הפקה:

שם דייר: בניין E שמור
שם אתר: צים סנטר ערד

31/03/20

תאריך קריאה נוכחית:

01/03/20

תאריך קריאה קודמת:

לקוח/ה נכבד/ה, אנו מתכבדים להגיש את חישוב צריכת החשמל לתקופה 01/03/20 - 31/03/20:

בניין E שמור - 5 - 81029744

סוג תעריף	סוג צריכה	קריאה קודמת	קריאה נוכחית	סה"כ צריכה בקוט"ש	מחיר לקוט"ש בא"ג	סה"כ לתשלום
פרטי חשבון עבור תאריכים:						
777	פסגה	01/03/20	31/03/20	36.98	45.44	16.81 ₪
778	גבע	1,370.99	1,385.09	14.11	37.65	5.31 ₪
779	שפל	3,715.88	3,756.29	40.42	31.07	12.56 ₪

סה"כ לדייר:

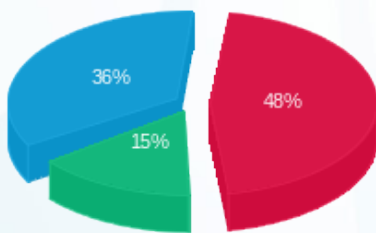
פסגה	גבע	שפל	סה"כ	שיא ביקוש
36.98	14.11	40.42	91.51	
16.81 ₪	5.31 ₪	12.56 ₪	34.67 ₪	

סה"כ צריכה

סה"כ לתשלום

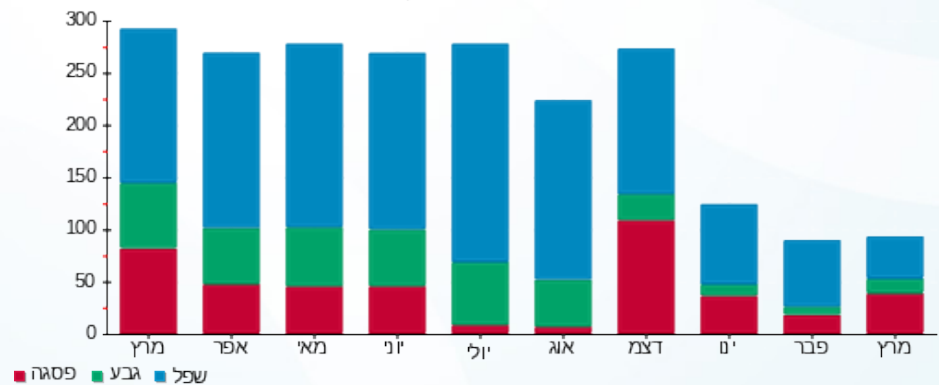
0.00 ₪	תשלום קבוע	
34.67 ₪	סה"כ לתשלום	לא כולל מע"מ

התפלגות חיוב בש"ח לפי תעו"ז



פסגה (16.81 ₪) 48%
גבע (5.31 ₪) 15%
שפל (12.56 ₪) 36%

הסטוריית צריכה בקוט"ש





22/04/20 תאריך הפקה:
 31/03/20 תאריך קריאה נוכחית:
 01/03/20 תאריך קריאה קודמת:

שם דייר: בניין E שמור
 שם אתר: צים סנטר ערד

לקוח/ה נכבד/ה, אנו מתכבדים להגיש את חישוב צריכת החשמל לתקופה 01/03/20 - 31/03/20:

בניין E שמור - 2 - 81029744

סה"כ לתשלום	מחיר לקוט"ש בא"ג	סה"כ צריכה בקוט"ש	קריאה נוכחית	קריאה קודמת	סוג צריכה	סוג תעריף
			31/03/20	01/03/20	פרטי חשבון עבור תאריכים:	
0.00 ₪	45.44	0.00	0.0005	0.0005	פסגה	777
0.00 ₪	37.65	0.00	0.0005	0.0005	גבע	778
0.00 ₪	31.07	0.00	0.02	0.02	שפל	779

סה"כ לדייר:

שיא ביקוש	סה"כ	שפל	גבע	פסגה
	0.00	0.00	0.00	0.00
	0.00 ₪	0.00 ₪	0.00 ₪	0.00 ₪

סה"כ צריכה
 סה"כ לתשלום

0.00 ₪	תשלום קבוע	
0.00 ₪	סה"כ לתשלום	לא כולל מע"מ





22/04/20 תאריך הפקה:
 31/03/20 תאריך קריאה נוכחית:
 01/03/20 תאריך קריאה קודמת:

שם דייר: לידיעה שגאי 1
 שם אתר: צים סנטר ערד

לקוח/ה נכבד/ה, אנו מתכבדים להגיש את חישוב צריכת החשמל לתקופה 01/03/20 - 31/03/20:

שגאי 1 - 1 - 81022048

סוג תעריף	סוג צריכה	קריאה קודמת	קריאה נוכחית	סה"כ צריכה בקוט"ש	מחיר לקוט"ש בא"ג	סה"כ לתשלום
		01/03/20	31/03/20	פרטי חשבון עבור תאריכים:		
777	פסגה	3,396,611.33	3,408,232.13	11,620.80	45.44	5,280.49 ₪
778	גבע	1,652,665.41	1,658,418.11	5,752.70	37.65	2,165.89 ₪
779	שפל	4,433,258.62	4,486,750.14	53,491.52	31.07	16,619.82 ₪

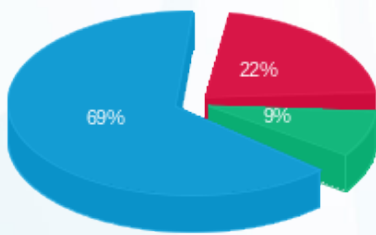
סה"כ לדייר:

פסגה	גבע	שפל	סה"כ	שיא ביקוש
11,620.80	5,752.70	53,491.52	70,865.02	240.38
5,280.49 ₪	2,165.89 ₪	16,619.82 ₪	24,066.20 ₪	

סה"כ צריכה
 סה"כ לתשלום

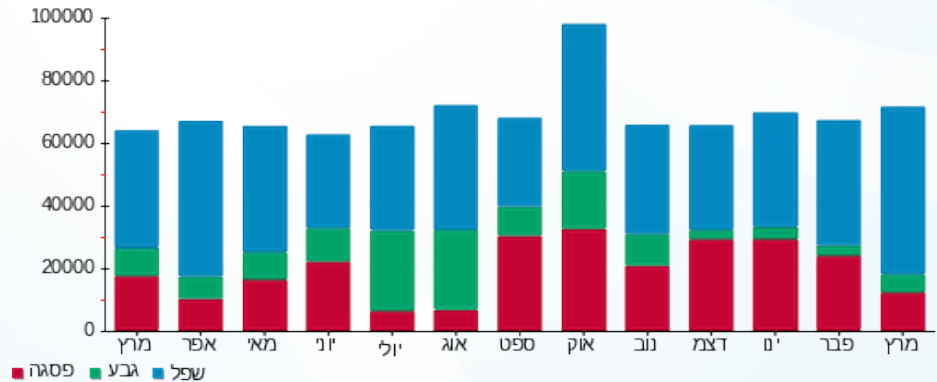
0.00 ₪	תשלום קבוע	
24,066.20 ₪	סה"כ לתשלום	לא כולל מע"מ

התפלגות חיוב בש"ח לפי תעו"ז



פסגה (5,280.49 ₪) 69%
 גבע (2,165.89 ₪) 22%
 שפל (16,619.82 ₪) 9%

הסטוריית צריכה בקוט"ש





22/04/20 תאריך הפקה:
 31/03/20 תאריך קריאה נוכחית:
 01/03/20 תאריך קריאה קודמת:

שם דייר: לידיעה פוטו וולטאי
שם אתר: צים סנטר ערד

לקוח/ה נכבד/ה, אנו מתכבדים להגיש את חישוב צריכת החשמל לתקופה 01/03/20 - 31/03/20:
ראשי פוטו וולטאי בניין 1 - 70034429 - E D

סוג תעריף	סוג צריכה	קריאה קודמת	קריאה נוכחית	סה"כ צריכה בקוט"ש	מחיר לקוט"ש בא"ג	סה"כ לתשלום
פרטי חשבון עבור תאריכים:			01/03/20	31/03/20		
777	פסגה	1,211,304.04	1,237,795.54	26,491.50	45.44	12,037.74 ₪
778	גבע	352,390.00	355,526.08	3,136.08	37.65	1,180.73 ₪
779	שפל	839,146.61	842,836.42	3,689.80	31.07	1,146.42 ₪

ראשי פוטו וולטאי בניין 6 - 81022240 - C B

סוג תעריף	סוג צריכה	קריאה קודמת	קריאה נוכחית	סה"כ צריכה בקוט"ש	מחיר לקוט"ש בא"ג	סה"כ לתשלום
פרטי חשבון עבור תאריכים:			01/03/20	31/03/20		
777	פסגה	30,769,632.00	30,797,466.23	27,834.23	45.44	12,647.87 ₪
778	גבע	219,864.00	223,150.22	3,286.22	37.65	1,237.26 ₪
779	שפל	572,274.00	576,587.96	4,313.96	31.07	1,340.35 ₪

ראשי פוטו וולטאי בניין 7 - 81029832 - A

סוג תעריף	סוג צריכה	קריאה קודמת	קריאה נוכחית	סה"כ צריכה בקוט"ש	מחיר לקוט"ש בא"ג	סה"כ לתשלום
פרטי חשבון עבור תאריכים:			01/03/20	31/03/20		
777	פסגה	12,427,445.51	12,434,130.14	6,684.63	45.44	3,037.50 ₪
778	גבע	121,669.11	122,357.84	688.72	37.65	259.30 ₪
779	שפל	12,294,514.94	12,295,520.38	1,005.44	31.07	312.39 ₪

סה"כ לדייר:

פסגה	גבע	שפל	סה"כ	שיא ביקוש
61,010.36	7,111.02	9,009.20	77,130.58	231.74
27,723.11 ₪	2,677.30 ₪	2,799.16 ₪	33,199.57 ₪	

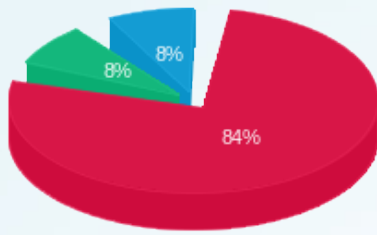
סה"כ צריכה
 סה"כ לתשלום

0.00 ₪	תשלום קבוע	
33,199.57 ₪	סה"כ לתשלום	לא כולל מע"מ



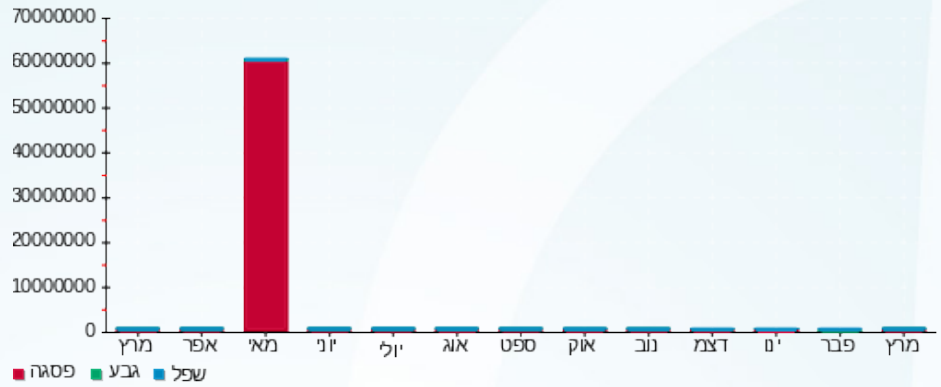


התפלגות חיוב בש"ח לפי תעו"ז



■ פסגה (27,723.11 ש"ח)
■ גבע (2,677.30 ש"ח)
■ שפל (2,799.16 ש"ח)

הסטוריית צריכה בקוט"ש





22/04/20 תאריך הפקה:
 31/03/20 תאריך קריאה נוכחית:
 01/03/20 תאריך קריאה קודמת:

שם דייר: לידיעה שגאי 2
 שם אתר: צים סנטר ערד

לקוח/ה נכבד/ה, אנו מתכבדים להגיש את חישוב צריכת החשמל לתקופה 01/03/20 - 31/03/20:

שגאי 2 - 1 - 81026188

סוג תעריף	סוג צריכה	קריאה קודמת	קריאה נוכחית	סה"כ צריכה בקוט"ש	מחיר לקוט"ש בא"ג	סה"כ לתשלום
		01/03/20	31/03/20	פרטי חשבון עבור תאריכים:		
777	פסגה	2,925,416.26	2,995,059.52	69,643.26	45.44	31,645.90 ₪
778	גבע	1,372,324.67	1,396,063.23	23,738.56	37.65	8,937.57 ₪
779	שפל	3,421,216.32	3,457,559.17	36,342.85	31.07	11,291.72 ₪

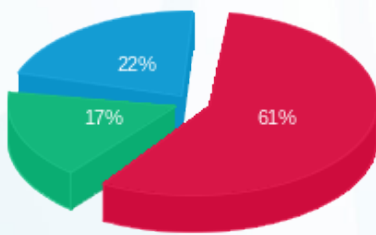
סה"כ לדייר:

פסגה	גבע	שפל	סה"כ	שיא ביקוש
69,643.26	23,738.56	36,342.85	129,724.67	398.08
31,645.90 ₪	8,937.57 ₪	11,291.72 ₪	51,875.19 ₪	

סה"כ צריכה
 סה"כ לתשלום

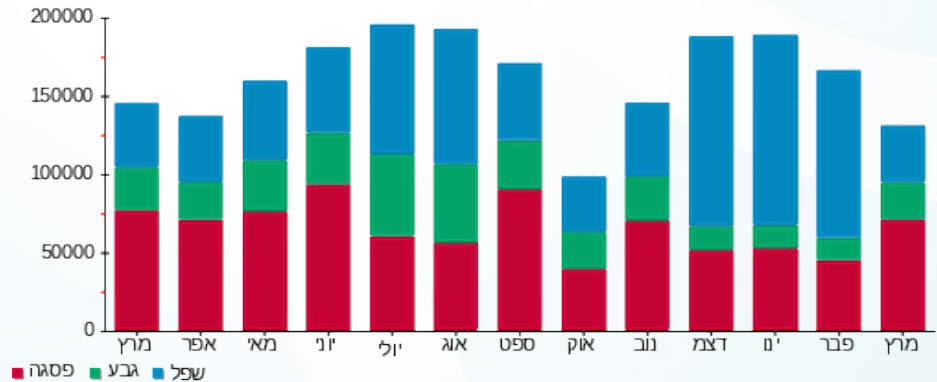
0.00 ₪	תשלום קבוע	
51,875.19 ₪	סה"כ לתשלום	לא כולל מע"מ

התפלגות חיוב בש"ח לפי תעו"ז



פסגה (31,645.90 ₪) 61%
 גבע (8,937.57 ₪) 22%
 שפל (11,291.72 ₪) 17%

הסטוריית צריכה בקוט"ש





22/04/20 תאריך הפקה:
 31/03/20 תאריך קריאה נוכחית:
 01/03/20 תאריך קריאה קודמת:

שם דייר: מומי תנופה (קפה קפה) ח.16
 שם אתר: צים סנטר ערד

לקוח/ה נכבד/ה, אנו מתכבדים להגיש את חישוב צריכת החשמל לתקופה 01/03/20 - 31/03/20:

מומי תנופה(קפה קפה) - 2 - 81029768(0x0)

סוג תעריף	סוג צריכה	קריאה קודמת	קריאה נוכחית	סה"כ צריכה בקוט"ש	מחיר לקוט"ש בא"ג	סה"כ לתשלום
פרטי חשבון עבור תאריכים:						
777	פסגה	01/03/20	31/03/20	172.50	45.44	78.38 ₪
778	גבע	106,389.59	106,465.35	75.76	37.65	28.52 ₪
779	שפל	2,257,885.00	2,258,050.63	165.63	31.07	51.46 ₪

ציבורי

סוג תעריף	סוג צריכה	קריאה קודמת	קריאה נוכחית	סה"כ צריכה בקוט"ש	מחיר לקוט"ש בא"ג	סה"כ לתשלום
פרטי חשבון עבור תאריכים:						
777	פסגה	01/03/20	31/03/20	144.454	45.44	65.64 ₪
778	גבע	64.301	64.301	37.65	24.21 ₪	
779	שפל	1,059.157	1,059.157	31.07	329.08 ₪	

סה"כ לדייר:

פסגה	גבע	שפל	סה"כ	שיא ביקוש
316.95	140.06	1,224.79	1,681.80	
144.02 ₪	52.73 ₪	380.54 ₪	577.30 ₪	

סה"כ צריכה

סה"כ לתשלום

200.95 ₪	תשלום קבוע	
0.00 ₪	תשלום עבור גודל חיבור בKVA (0x0)	
778.25 ₪	סה"כ לתשלום	לא כולל מע"מ





22/04/20 תאריך הפקה:
 31/03/20 תאריך קריאה נוכחית:
 01/03/20 תאריך קריאה קודמת:

שם דייר: מקדונלדס ח.57
שם אתר: צים סנטר ערד

לקוח/ה נכבד/ה, אנו מתכבדים להגיש את חישוב צריכת החשמל לתקופה 01/03/20 - 31/03/20:

מקדונלדס - 1 - 17312957(0x0)

סוג תעריף	סוג צריכה	קריאה קודמת	קריאה נוכחית	סה"כ צריכה בקוט"ש	מחיר לקוט"ש בא"ג	סה"כ לתשלום
פרטי חשבון עבור תאריכים:						
777	פסגה	01/03/20	31/03/20	3,773.10	45.44	1,714.50 ₪
778	גבע	20,243.70	21,537.90	1,294.20	37.65	487.27 ₪
779	שפל	51,457.00	53,884.40	2,427.40	31.07	754.19 ₪

ציבורי

סוג תעריף	סוג צריכה	קריאה קודמת	קריאה נוכחית	סה"כ צריכה בקוט"ש	מחיר לקוט"ש בא"ג	סה"כ לתשלום
פרטי חשבון עבור תאריכים:						
777	פסגה	01/03/20	31/03/20	112.197	45.44	50.98 ₪
778	גבע			49.942	37.65	18.80 ₪
779	שפל			822.647	31.07	255.60 ₪

סה"כ לדייר:

פסגה	גבע	שפל	סה"כ	שיא ביקוש
3,885.30	1,344.14	3,250.05	8,479.49	57.48
1,765.48 ₪	506.07 ₪	1,009.79 ₪	3,281.34 ₪	

סה"כ צריכה
 סה"כ לתשלום

200.95 ₪	תשלום קבוע	
0.00 ₪	תשלום עבור גודל חיבור ב-KVA (0x0)	
3,482.29 ₪	סה"כ לתשלום	לא כולל מע"מ





22/04/20

תאריך הפקה:

שם דייר: ציבורי להעמסה

31/03/20

תאריך קריאה נוכחית:

שם אתר: צים סנטר ערד

01/03/20

תאריך קריאה קודמת:

לקוח/ה נכבד/ה, אנו מתכבדים להגיש את חישוב צריכת החשמל לתקופה 01/03/20 - 31/03/20:
מקדונלדס - 1 - 17312957

סוג תעריף	סוג צריכה	קריאה קודמת	קריאה נוכחית	סה"כ צריכה בקוט"ש	מחיר לקוט"ש בא"ג	סה"כ לתשלום
פרטי חשבון עבור תאריכים:						
777	פסגה	01/03/20	31/03/20	-3,773.10	45.44	₪ -1,714.50
778	גבע	20,243.70	21,537.90	-1,294.20	37.65	₪ -487.27
779	שפל	51,457.00	53,884.40	-2,427.40	31.07	₪ -754.19

ראשי פוטו וולטאי בניין 1 - 70034429 - E D

סוג תעריף	סוג צריכה	קריאה קודמת	קריאה נוכחית	סה"כ צריכה בקוט"ש	מחיר לקוט"ש בא"ג	סה"כ לתשלום
פרטי חשבון עבור תאריכים:						
777	פסגה	01/03/20	31/03/20	26,491.50	45.44	₪ 12,037.74
778	גבע	352,390.00	355,526.08	3,136.08	37.65	₪ 1,180.73
779	שפל	839,146.61	842,836.42	3,689.80	31.07	₪ 1,146.42

שנאי 1 - 1 - 81022048

סוג תעריף	סוג צריכה	קריאה קודמת	קריאה נוכחית	סה"כ צריכה בקוט"ש	מחיר לקוט"ש בא"ג	סה"כ לתשלום
פרטי חשבון עבור תאריכים:						
777	פסגה	01/03/20	31/03/20	11,620.80	45.44	₪ 5,280.49
778	גבע	1,652,665.41	1,658,418.11	5,752.70	37.65	₪ 2,165.89
779	שפל	4,433,258.62	4,486,750.14	53,491.52	31.07	₪ 16,619.82

אי.פי טקס סחר בנלאומי בע"מ (לידר) יח 38 - 1 - 81022240

סוג תעריף	סוג צריכה	קריאה קודמת	קריאה נוכחית	סה"כ צריכה בקוט"ש	מחיר לקוט"ש בא"ג	סה"כ לתשלום
פרטי חשבון עבור תאריכים:						
777	פסגה	01/03/20	31/03/20	-1,671.51	45.44	₪ -759.53
778	גבע	3,609.01	3,813.27	-204.25	37.65	₪ -76.90
779	שפל	7,274.60	7,463.64	-189.05	31.07	₪ -58.74




בניין C טו גו ח. 35 - 2 - 81022240

סוג תעריף	סוג צריכה	קריאה קודמת	קריאה נוכחית	סה"כ צריכה בקוט"ש	מחיר לקוט"ש בא"ג	סה"כ לתשלום
פרטי חשבון עבור תאריכים:						
777	פסגה	01/03/20	31/03/20	-692.64	45.44	₪ -314.74
778	גבע	30,344.04	30,527.24	-183.20	37.65	₪ -68.97
779	שפל	36,404.65	36,471.52	-66.87	31.07	₪ -20.78

בניין C תמנון ח. 36+37 - 3 - 81022240

סוג תעריף	סוג צריכה	קריאה קודמת	קריאה נוכחית	סה"כ צריכה בקוט"ש	מחיר לקוט"ש בא"ג	סה"כ לתשלום
פרטי חשבון עבור תאריכים:						
777	פסגה	01/03/20	31/03/20	-1,389.21	45.44	₪ -631.26
778	גבע	58,209.66	58,593.31	-383.64	37.65	₪ -144.44
779	שפל	60,199.63	60,434.03	-234.41	31.07	₪ -72.83

בניין C אינפיניטי - 5 - 81022240

סוג תעריף	סוג צריכה	קריאה קודמת	קריאה נוכחית	סה"כ צריכה בקוט"ש	מחיר לקוט"ש בא"ג	סה"כ לתשלום
פרטי חשבון עבור תאריכים:						
777	פסגה	01/03/20	31/03/20	-602.13	45.44	₪ -273.61
778	גבע	14,673.24	14,800.43	-127.19	37.65	₪ -47.89
779	שפל	26,664.93	26,716.91	-51.98	31.07	₪ -16.15

ראשי פוטו וולטאי בניין 6 - 81022240 - C B

סוג תעריף	סוג צריכה	קריאה קודמת	קריאה נוכחית	סה"כ צריכה בקוט"ש	מחיר לקוט"ש בא"ג	סה"כ לתשלום
פרטי חשבון עבור תאריכים:						
777	פסגה	01/03/20	31/03/20	27,834.23	45.44	₪ 12,647.87
778	גבע	219,864.00	223,150.22	3,286.22	37.65	₪ 1,237.26
779	שפל	572,274.00	576,587.96	4,313.96	31.07	₪ 1,340.35

בניין C פוקס ח. 40-42 - 7 - 81022240

סוג תעריף	סוג צריכה	קריאה קודמת	קריאה נוכחית	סה"כ צריכה בקוט"ש	מחיר לקוט"ש בא"ג	סה"כ לתשלום
פרטי חשבון עבור תאריכים:						
777	פסגה	01/03/20	31/03/20	-959.24	45.44	₪ -435.88
778	גבע	62,398.00	62,765.69	-367.69	37.65	₪ -138.44
779	שפל	94,880.00	95,096.38	-216.38	31.07	₪ -67.23




שנאי 2 - 1 - 81026188

סוג תעריף	סוג צריכה	קריאה קודמת	קריאה נוכחית	סה"כ צריכה בקוט"ש	מחיר לקוט"ש בא"ג	סה"כ לתשלום
פרטי חשבון עבור תאריכים:			31/03/20	01/03/20		
777	פסגה	2,925,416.26	2,995,059.52	69,643.26	45.44	31,645.90 ₪
778	גבע	1,372,324.67	1,396,063.23	23,738.56	37.65	8,937.57 ₪
779	שפל	3,421,216.32	3,457,559.17	36,342.85	31.07	11,291.72 ₪

בניין E כספומט דיסקונט ח.56 - 3 - 81029744

סוג תעריף	סוג צריכה	קריאה קודמת	קריאה נוכחית	סה"כ צריכה בקוט"ש	מחיר לקוט"ש בא"ג	סה"כ לתשלום
פרטי חשבון עבור תאריכים:			31/03/20	01/03/20		
777	פסגה	6,167.20	6,272.50	-105.30	45.44	-47.85 ₪
778	גבע	3,696.68	3,742.94	-46.26	37.65	-17.42 ₪
779	שפל	11,990.72	12,152.28	-161.56	31.07	-50.20 ₪

בניין D אלוף הספורט ח.44 - 1 - 81029762

סוג תעריף	סוג צריכה	קריאה קודמת	קריאה נוכחית	סה"כ צריכה בקוט"ש	מחיר לקוט"ש בא"ג	סה"כ לתשלום
פרטי חשבון עבור תאריכים:			31/03/20	01/03/20		
777	פסגה	295,461.75	297,896.22	-2,434.47	45.44	-1,106.22 ₪
778	גבע	95,198.02	95,528.50	-330.48	37.65	-124.42 ₪
779	שפל	90,185.03	90,343.27	-158.23	31.07	-49.16 ₪

בניין D מרכז הלבשה ח.45+46 - 2 - 81029762

סוג תעריף	סוג צריכה	קריאה קודמת	קריאה נוכחית	סה"כ צריכה בקוט"ש	מחיר לקוט"ש בא"ג	סה"כ לתשלום
פרטי חשבון עבור תאריכים:			31/03/20	01/03/20		
777	פסגה	2,383,992.31	2,387,109.72	-3,117.41	45.44	-1,416.55 ₪
778	גבע	118,065.18	118,511.71	-446.53	37.65	-168.12 ₪
779	שפל	131,226.48	131,310.21	-83.72	31.07	-26.01 ₪

מומי תנופה (קפה קפה) - 2 - 81029768

סוג תעריף	סוג צריכה	קריאה קודמת	קריאה נוכחית	סה"כ צריכה בקוט"ש	מחיר לקוט"ש בא"ג	סה"כ לתשלום
פרטי חשבון עבור תאריכים:			31/03/20	01/03/20		
777	פסגה	2,214,849.42	2,215,021.92	-172.50	45.44	-78.38 ₪
778	גבע	106,389.59	106,465.35	-75.76	37.65	-28.52 ₪
779	שפל	2,257,885.00	2,258,050.63	-165.63	31.07	-51.46 ₪




בניין A אופטיקה הלפרין ח.12 - 4 - 81029768

סוג תעריף	סוג צריכה	קריאה קודמת	קריאה נוכחית	סה"כ צריכה בקוט"ש	מחיר לקוט"ש בא"ג	סה"כ לתשלום
פרטי חשבון עבור תאריכים:			31/03/20	01/03/20		
777	פסגה	3,131,723.52	3,132,935.42	-1,211.90	45.44	₪ -550.69
778	גבע	37,776.88	38,034.13	-257.25	37.65	₪ -96.86
779	שפל	51,704.75	51,851.80	-147.05	31.07	₪ -45.69

בניין A חנות נוחות (פיצוצים) ח.13 - 5 - 81029768

סוג תעריף	סוג צריכה	קריאה קודמת	קריאה נוכחית	סה"כ צריכה בקוט"ש	מחיר לקוט"ש בא"ג	סה"כ לתשלום
פרטי חשבון עבור תאריכים:			31/03/20	01/03/20		
777	פסגה	112,017.67	112,955.88	-938.21	45.44	₪ -426.32
778	גבע	44,967.65	45,242.34	-274.69	37.65	₪ -103.42
779	שפל	75,260.40	75,710.64	-450.23	31.07	₪ -139.89

בניין A פיצה האט ח.15 - 7 - 81029768

סוג תעריף	סוג צריכה	קריאה קודמת	קריאה נוכחית	סה"כ צריכה בקוט"ש	מחיר לקוט"ש בא"ג	סה"כ לתשלום
פרטי חשבון עבור תאריכים:			31/03/20	01/03/20		
777	פסגה	6,189,584.68	6,190,679.87	-1,095.20	45.44	₪ -497.66
778	גבע	86,599.78	86,986.76	-386.98	37.65	₪ -145.70
779	שפל	6,169,566.35	6,170,074.22	-507.87	31.07	₪ -157.80

בניין A שניצליה ח.17 - 8 - 81029768

סוג תעריף	סוג צריכה	קריאה קודמת	קריאה נוכחית	סה"כ צריכה בקוט"ש	מחיר לקוט"ש בא"ג	סה"כ לתשלום
פרטי חשבון עבור תאריכים:			31/03/20	01/03/20		
777	פסגה	193,237.82	194,416.07	-1,178.25	45.44	₪ -535.40
778	גבע	69,885.14	70,144.81	-259.68	37.65	₪ -97.77
779	שפל	129,915.54	130,346.53	-431.00	31.07	₪ -133.91

בניין B סיטי שופ ח.21-23 - 1 - 81029813

סוג תעריף	סוג צריכה	קריאה קודמת	קריאה נוכחית	סה"כ צריכה בקוט"ש	מחיר לקוט"ש בא"ג	סה"כ לתשלום
פרטי חשבון עבור תאריכים:			31/03/20	01/03/20		
777	פסגה	181,729.45	183,405.13	-1,675.68	45.44	₪ -761.43
778	גבע	58,160.31	58,470.33	-310.03	37.65	₪ -116.72
779	שפל	72,699.22	72,955.37	-256.16	31.07	₪ -79.59




בניין B עליית השחר ה.20 - 6 - 81029813

סוג תעריף	סוג צריכה	קריאה קודמת	קריאה נוכחית	סה"כ צריכה בקוט"ש	מחיר לקוט"ש בא"ג	סה"כ לתשלום
פרטי חשבון עבור תאריכים:						
777	פסגה	01/03/20	31/03/20	-42.36	45.44	19.25 ₪
778	גבע	2,011.26	2,020.89	-9.62	37.65	3.62 ₪
779	שפל	3,904.03	3,934.93	-30.90	31.07	9.60 ₪

בניין B קסטרו ה.24+25 - 7 - 81029813

סוג תעריף	סוג צריכה	קריאה קודמת	קריאה נוכחית	סה"כ צריכה בקוט"ש	מחיר לקוט"ש בא"ג	סה"כ לתשלום
פרטי חשבון עבור תאריכים:						
777	פסגה	01/03/20	31/03/20	-4,309.54	45.44	1,958.25 ₪
778	גבע	280,529.21	281,582.96	-1,053.75	37.65	396.74 ₪
779	שפל	24,452,902.46	24,453,841.88	-939.42	31.07	291.88 ₪

בניין E סטוק ה.50 - 1 - 81029815

סוג תעריף	סוג צריכה	קריאה קודמת	קריאה נוכחית	סה"כ צריכה בקוט"ש	מחיר לקוט"ש בא"ג	סה"כ לתשלום
פרטי חשבון עבור תאריכים:						
777	פסגה	01/03/20	31/03/20	-984.29	45.44	447.26 ₪
778	גבע	65,720.91	65,905.25	-184.35	37.65	69.41 ₪
779	שפל	60,514.62	60,582.17	-67.55	31.07	20.99 ₪

בניין E קופת חולים כללית - 3 - 81029815

סוג תעריף	סוג צריכה	קריאה קודמת	קריאה נוכחית	סה"כ צריכה בקוט"ש	מחיר לקוט"ש בא"ג	סה"כ לתשלום
פרטי חשבון עבור תאריכים:						
777	פסגה	01/03/20	31/03/20	-1,616.94	45.44	734.74 ₪
778	גבע	16,498.71	16,614.47	-115.76	37.65	43.58 ₪
779	שפל	39,804.65	40,107.93	-303.28	31.07	94.23 ₪

AV שירותי תעסוקה הישראלי - 4 - 81029815

סוג תעריף	סוג צריכה	קריאה קודמת	קריאה נוכחית	סה"כ צריכה בקוט"ש	מחיר לקוט"ש בא"ג	סה"כ לתשלום
פרטי חשבון עבור תאריכים:						
777	פסגה	01/03/20	31/03/20	-1,261.51	45.44	573.23 ₪
778	גבע	11,717.64	11,880.14	-162.50	37.65	61.18 ₪
779	שפל	39,505.62	39,916.65	-411.02	31.07	127.70 ₪




בניין E מחסני כמעט חנים ה.55 - 81029815

סוג תעריף	סוג צריכה	קריאה קודמת	קריאה נוכחית	סה"כ צריכה בקוט"ש	מחיר לקוט"ש בא"ג	סה"כ לתשלום
פרטי חשבון עבור תאריכים:			31/03/20	01/03/20		
777	פסגה	2,946,247.25	2,995,631.10	-49,383.86	45.44	₪ -22,440.02
778	גבע	1,426,703.34	1,443,829.20	-17,125.86	37.65	₪ -6,447.88
779	שפל	3,997,760.77	4,023,517.23	-25,756.46	31.07	₪ -8,002.53

בניין A חזי בדור - 1 - 81029832

סוג תעריף	סוג צריכה	קריאה קודמת	קריאה נוכחית	סה"כ צריכה בקוט"ש	מחיר לקוט"ש בא"ג	סה"כ לתשלום
פרטי חשבון עבור תאריכים:			31/03/20	01/03/20		
777	פסגה	43,018.08	44,369.40	-1,351.31	45.44	₪ -614.04
778	גבע	23,212.88	23,567.43	-354.55	37.65	₪ -133.49
779	שפל	75,869.30	76,938.52	-1,069.23	31.07	₪ -332.21

בניין A רשת המקסיקני - 2 - 81029832

סוג תעריף	סוג צריכה	קריאה קודמת	קריאה נוכחית	סה"כ צריכה בקוט"ש	מחיר לקוט"ש בא"ג	סה"כ לתשלום
פרטי חשבון עבור תאריכים:			31/03/20	01/03/20		
777	פסגה	81,643.26	84,089.74	-2,446.48	45.44	₪ -1,111.68
778	גבע	34,284.00	35,101.73	-817.73	37.65	₪ -307.87
779	שפל	55,810.37	56,683.29	-872.92	31.07	₪ -271.22

בניין A חזי בדור - 3 - 81029832

סוג תעריף	סוג צריכה	קריאה קודמת	קריאה נוכחית	סה"כ צריכה בקוט"ש	מחיר לקוט"ש בא"ג	סה"כ לתשלום
פרטי חשבון עבור תאריכים:			31/03/20	01/03/20		
777	פסגה	29,275.36	30,363.17	-1,087.81	45.44	₪ -494.30
778	גבע	15,669.95	15,956.71	-286.76	37.65	₪ -107.97
779	שפל	51,793.82	52,649.92	-856.10	31.07	₪ -265.99

בניין A לוקו הפקת אירועים - 4 - 81029832

סוג תעריף	סוג צריכה	קריאה קודמת	קריאה נוכחית	סה"כ צריכה בקוט"ש	מחיר לקוט"ש בא"ג	סה"כ לתשלום
פרטי חשבון עבור תאריכים:			31/03/20	01/03/20		
777	פסגה	14,281.12	14,409.94	-128.82	45.44	₪ -58.54
778	גבע	7,051.88	7,063.03	-11.15	37.65	₪ -4.20
779	שפל	12,618.24	12,645.26	-27.02	31.07	₪ -8.39




ראשי פוטו וולטאי בניין 7 - 81029832 - A

סוג תעריף	סוג צריכה	קריאה קודמת	קריאה נוכחית	סה"כ צריכה בקוט"ש	מחיר לקוט"ש בא"ג	סה"כ לתשלום
פרטי חשבון עבור תאריכים:						
777	פסגה	01/03/20	31/03/20	6,684.63	45.44	3,037.50 ₪
778	גבע	121,669.11	122,357.84	688.72	37.65	259.30 ₪
779	שפל	12,294,514.94	12,295,520.38	1,005.44	31.07	312.39 ₪

חזי בדיר - 8 - 81029832

סוג תעריף	סוג צריכה	קריאה קודמת	קריאה נוכחית	סה"כ צריכה בקוט"ש	מחיר לקוט"ש בא"ג	סה"כ לתשלום
פרטי חשבון עבור תאריכים:						
777	פסגה	01/03/20	31/03/20	-251.62	45.44	-114.33 ₪
778	גבע	3,287.74	3,387.20	-99.47	37.65	-37.45 ₪
779	שפל	10,400.58	10,595.10	-194.52	31.07	-60.44 ₪

בניין A ארומה ח.1 - 1 - 81029841

סוג תעריף	סוג צריכה	קריאה קודמת	קריאה נוכחית	סה"כ צריכה בקוט"ש	מחיר לקוט"ש בא"ג	סה"כ לתשלום
פרטי חשבון עבור תאריכים:						
777	פסגה	01/03/20	31/03/20	-5,225.65	45.44	-2,374.54 ₪
778	גבע	201,563.36	203,332.72	-1,769.36	37.65	-666.16 ₪
779	שפל	377,188.80	379,757.12	-2,568.32	31.07	-797.98 ₪

בניין A אניפט - 2 - 81029841

סוג תעריף	סוג צריכה	קריאה קודמת	קריאה נוכחית	סה"כ צריכה בקוט"ש	מחיר לקוט"ש בא"ג	סה"כ לתשלום
פרטי חשבון עבור תאריכים:						
777	פסגה	01/03/20	31/03/20	-1,428.52	45.44	-649.12 ₪
778	גבע	27,529.49	27,943.35	-413.86	37.65	-155.82 ₪
779	שפל	47,390.89	47,829.75	-438.86	31.07	-136.35 ₪

בניין A אופיס דיפו - 3 - 81029841

סוג תעריף	סוג צריכה	קריאה קודמת	קריאה נוכחית	סה"כ צריכה בקוט"ש	מחיר לקוט"ש בא"ג	סה"כ לתשלום
פרטי חשבון עבור תאריכים:						
777	פסגה	01/03/20	31/03/20	-2,308.80	45.44	-1,049.12 ₪
778	גבע	79,005.26	79,847.28	-842.02	37.65	-317.02 ₪
779	שפל	2,111,975.47	2,112,510.68	-535.21	31.07	-166.29 ₪




בניין A אופיס דיפו 2 - 4 - 81029841

סוג תעריף	סוג צריכה	קריאה קודמת	קריאה נוכחית	סה"כ צריכה בקוט"ש	מחיר לקוט"ש בא"ג	סה"כ לתשלום
פרטי חשבון עבור תאריכים:						
777	פסגה	01/03/20	31/03/20	0.00	45.44	0.00 ₪
778	גבע	16.97	16.97	0.00	37.65	0.00 ₪
779	שפל	196.75	196.75	0.00	31.07	0.00 ₪

בניין A פיתויים ח.3 - 6 - 81029841

סוג תעריף	סוג צריכה	קריאה קודמת	קריאה נוכחית	סה"כ צריכה בקוט"ש	מחיר לקוט"ש בא"ג	סה"כ לתשלום
פרטי חשבון עבור תאריכים:						
777	פסגה	01/03/20	31/03/20	-438.31	45.44	-199.17 ₪
778	גבע	45,362.15	45,534.77	-172.63	37.65	-64.99 ₪
779	שפל	67,021.13	67,079.42	-58.29	31.07	-18.11 ₪

בניין A מקסים אוקנין - 7 - 81029841

סוג תעריף	סוג צריכה	קריאה קודמת	קריאה נוכחית	סה"כ צריכה בקוט"ש	מחיר לקוט"ש בא"ג	סה"כ לתשלום
פרטי חשבון עבור תאריכים:						
777	פסגה	01/03/20	31/03/20	-54.30	45.44	-24.67 ₪
778	גבע	251.31	256.89	-5.58	37.65	-2.10 ₪
779	שפל	960.72	972.53	-11.81	31.07	-3.67 ₪

בניין A סטימצקי - 8 - 81029841

סוג תעריף	סוג צריכה	קריאה קודמת	קריאה נוכחית	סה"כ צריכה בקוט"ש	מחיר לקוט"ש בא"ג	סה"כ לתשלום
פרטי חשבון עבור תאריכים:						
777	פסגה	01/03/20	31/03/20	-1,050.04	45.44	-477.14 ₪
778	גבע	31,705.47	32,016.29	-310.81	37.65	-117.02 ₪
779	שפל	39,988.53	40,046.91	-58.38	31.07	-18.14 ₪

בניין C כפר השעשועים ח.28+27 - 3 - 81036554

סוג תעריף	סוג צריכה	קריאה קודמת	קריאה נוכחית	סה"כ צריכה בקוט"ש	מחיר לקוט"ש בא"ג	סה"כ לתשלום
פרטי חשבון עבור תאריכים:						
777	פסגה	01/03/20	31/03/20	-1,305.58	45.44	-593.26 ₪
778	גבע	49,370.43	49,642.36	-271.93	37.65	-102.38 ₪
779	שפל	71,055.38	71,162.38	-106.99	31.07	-33.24 ₪




שימי ווג - 5 - 81036554

סוג תעריף	סוג צריכה	קריאה קודמת	קריאה נוכחית	סה"כ צריכה בקוט"ש	מחיר לקוט"ש בא"ג	סה"כ לתשלום
פרטי חשבון עבור תאריכים:			31/03/20	01/03/20		
777	פסגה	8,703.63	9,510.72	-807.09	45.44	₪ -366.74
778	גבע	2,552.04	2,716.78	-164.74	37.65	₪ -62.02
779	שפל	5,719.72	5,762.68	-42.96	31.07	₪ -13.35

רנואר - 6 - 81036554

סוג תעריף	סוג צריכה	קריאה קודמת	קריאה נוכחית	סה"כ צריכה בקוט"ש	מחיר לקוט"ש בא"ג	סה"כ לתשלום
פרטי חשבון עבור תאריכים:			31/03/20	01/03/20		
777	פסגה	94,318.04	95,071.97	-753.94	45.44	₪ -342.59
778	גבע	30,812.07	30,992.90	-180.83	37.65	₪ -68.08
779	שפל	32,740.86	32,864.79	-123.94	31.07	₪ -38.51

בניין C עונות - 7 - 81036554

סוג תעריף	סוג צריכה	קריאה קודמת	קריאה נוכחית	סה"כ צריכה בקוט"ש	מחיר לקוט"ש בא"ג	סה"כ לתשלום
פרטי חשבון עבור תאריכים:			31/03/20	01/03/20		
777	פסגה	81,610.17	82,359.41	-749.24	45.44	₪ -340.46
778	גבע	25,723.49	25,830.78	-107.29	37.65	₪ -40.40
779	שפל	29,733.34	29,762.65	-29.31	31.07	₪ -9.11

בניין C דלתא ה.32 - 8 - 81036554

סוג תעריף	סוג צריכה	קריאה קודמת	קריאה נוכחית	סה"כ צריכה בקוט"ש	מחיר לקוט"ש בא"ג	סה"כ לתשלום
פרטי חשבון עבור תאריכים:			31/03/20	01/03/20		
777	פסגה	85,757.74	86,631.90	-874.16	45.44	₪ -397.22
778	גבע	31,052.87	31,243.45	-190.58	37.65	₪ -71.75
779	שפל	41,887.69	42,004.04	-116.35	31.07	₪ -36.15

בניין A פריז ניו יורק - 1 - 81037867

סוג תעריף	סוג צריכה	קריאה קודמת	קריאה נוכחית	סה"כ צריכה בקוט"ש	מחיר לקוט"ש בא"ג	סה"כ לתשלום
פרטי חשבון עבור תאריכים:			31/03/20	01/03/20		
777	פסגה	32,245.78	32,358.02	-112.24	45.44	₪ -51.00
778	גבע	11,698.93	11,734.32	-35.39	37.65	₪ -13.33
779	שפל	17,716.92	17,762.32	-45.40	31.07	₪ -14.11




בנין A טלודר - 2 - 81037867

סה"כ לתשלום	מחיר לקוט"ש בא"ג	סה"כ צריכה בקוט"ש	קריאה נוכחית	קריאה קודמת	סוג צריכה	סוג תעריף
			31/03/20	01/03/20	פרטי חשבון עבור תאריכים:	
₪ -40.55	45.44	-89.23	8,430.65	8,341.42	פסגה	777
₪ -7.53	37.65	-19.99	3,276.18	3,256.18	גבע	778
₪ -16.23	31.07	-52.23	8,162.48	8,110.25	שפל	779

בנין A חן פחימה - 7 - 81037867

סה"כ לתשלום	מחיר לקוט"ש בא"ג	סה"כ צריכה בקוט"ש	קריאה נוכחית	קריאה קודמת	סוג צריכה	סוג תעריף
			31/03/20	01/03/20	פרטי חשבון עבור תאריכים:	
₪ -22.52	45.44	-49.56	941.49	891.93	פסגה	777
₪ -0.81	37.65	-2.16	232.52	230.36	גבע	778
₪ 0.00	31.07	0.00	723.10	723.10	שפל	779

בנין A סער - 8 - 81037867

סה"כ לתשלום	מחיר לקוט"ש בא"ג	סה"כ צריכה בקוט"ש	קריאה נוכחית	קריאה קודמת	סוג צריכה	סוג תעריף
			31/03/20	01/03/20	פרטי חשבון עבור תאריכים:	
₪ -376.87	45.44	-829.38	7,100,402.34	7,099,572.96	פסגה	777
₪ -89.02	37.65	-236.45	49,656.70	49,420.25	גבע	778
₪ -152.27	31.07	-490.08	7,127,103.12	7,126,613.03	שפל	779

מונה פקטיבי שנאי 1 ברברס - 1 - 81111111

סה"כ לתשלום	מחיר לקוט"ש בא"ג	סה"כ צריכה בקוט"ש	קריאה נוכחית	קריאה קודמת	סוג צריכה	סוג תעריף
			31/03/20	01/03/20	פרטי חשבון עבור תאריכים:	
₪ -16,113.34	45.44	-35,460.69	213,338.44	177,877.75	פסגה	777
₪ -1,377.00	37.65	-3,657.36	178,695.62	175,038.26	גבע	778
₪ -2,428.85	31.07	-7,817.36	746,518.25	738,700.89	שפל	779

סה"כ לדיר:

שיא ביקוש	סה"כ	שפל	גבע	פסגה
398.08	60,180.53	50,272.14	3,051.98	6,856.41
	₪ 19,884.18	₪ 15,619.55	₪ 1,149.07	₪ 3,115.55

סה"כ צריכה
סה"כ לתשלום

₪ 0.00	תשלום קבוע	
₪ 19,884.18	סה"כ לתשלום	לא כולל מע"מ

