



22/04/20

תאריך הפקדה:

16/04/20

תאריך קריאה נוכחית:

09/03/20

תאריך קריאה קודמת:

שם דייר: המגירה
שם אתר: בית כינרת תל אביב

לקוח/ה נכבד/ה, אנו מתכבדים להגיש את חישוב צריכת החשמל לתקופה 16/04/20 - 09/03/20:

המגרה - 2 - (0x0)00022800

סה"כ לתשלום	מחיר לקוט"ש בא"ג	סה"כ צריכה בקוט"ש	קריאה נוכחית	קריאה קודמת	סוג צריכה	סוג תעריף
			16/04/20	09/03/20		פרטי חשבון עבור תאריכים:
₪ 9.70	45.44	21.35	81,190.17	81,168.81	פסגה	777
₪ 3.94	37.65	10.47	23,380.87	23,370.40	גבע	778
₪ 5.95	31.07	19.15	38,233.58	38,214.43	שפל	779

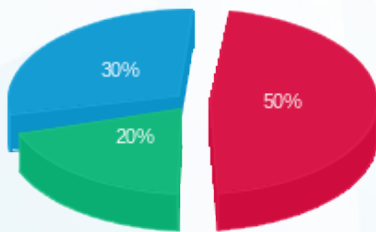
סה"כ לדייר:

שיא ביקוש	סה"כ	שפל	גבע	פסגה
1.19	50.98	19.15	10.47	21.35
	₪ 19.60	₪ 5.95	₪ 3.94	₪ 9.70

סה"כ צריכה
סה"כ לתשלום

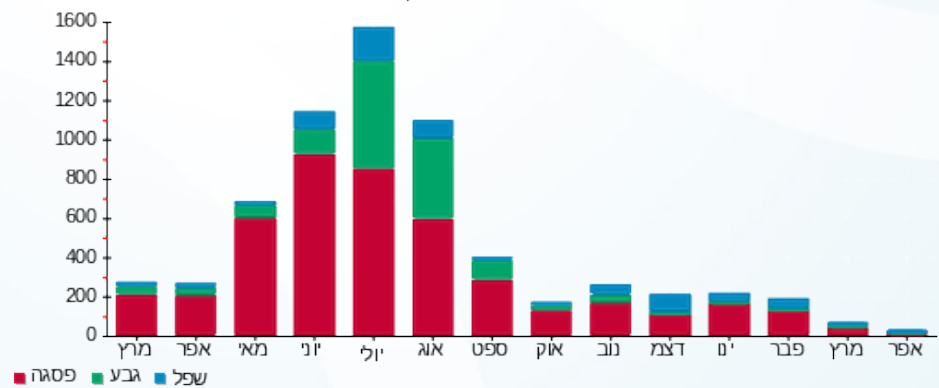
₪ 36.10	תשלום קבוע	
₪ 0.00	תשלום עבור גודל חיבור בKVA (0x0)	
₪ 55.70	סה"כ לתשלום	לא כולל מע"מ

התפלגות חיוב בש"ח לפי תעו"ז



פסגה (₪ 9.70) ■
גבע (₪ 3.94) ■
שפל (₪ 5.95) ■

הסטוריית צריכה בקוט"ש



פסגה ■ גבע ■ שפל





22/04/20 תאריך הפקדה:
 16/04/20 תאריך קריאה נוכחית:
 09/03/20 תאריך קריאה קודמת:

שם דייר: עדיקא אמנון-תכשיטי יהדות
 שם אתר: בית כינרת תל אביב

לקוח/ה נכבד/ה, אנו מתכבדים להגיש את חישוב צריכת החשמל לתקופה 16/04/20 - 09/03/20:

עדיקא אמנון-תכשיטי יהדות - 4 - 00022800(0x0)

סוג תעריף	סוג צריכה	קריאה קודמת	קריאה נוכחית	סה"כ צריכה בקוט"ש	מחיר לקוט"ש בא"ג	סה"כ לתשלום
פרטי חשבון עבור תאריכים:						
777	פסגה	09/03/20	16/04/20	253.93	45.44	115.38 ₪
778	גבע	5,088.37	5,121.86	33.49	37.65	12.61 ₪
779	שפל	9,551.93	9,629.67	77.74	31.07	24.15 ₪

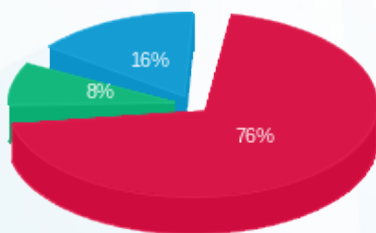
סה"כ לדייר:

פסגה	גבע	שפל	סה"כ	שיא ביקוש
253.93	33.49	77.74	365.15	4.56
115.38 ₪	12.61 ₪	24.15 ₪	152.14 ₪	

סה"כ צריכה
 סה"כ לתשלום

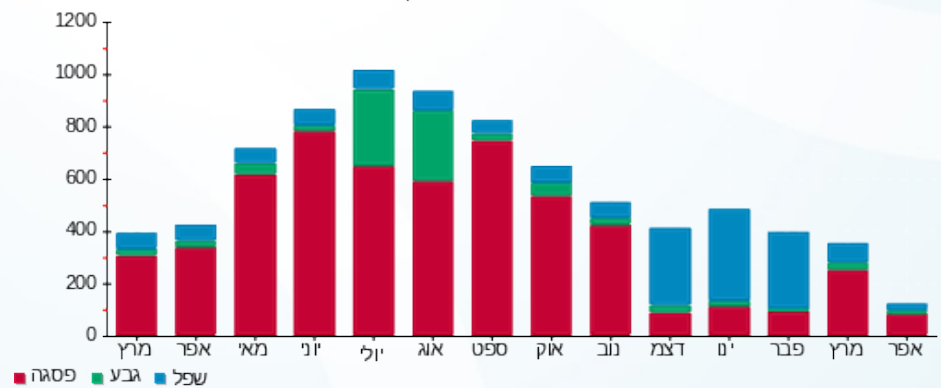
36.10 ₪	תשלום קבוע	
0.00 ₪	תשלום עבור גודל חיבור בKVA (0x0)	
188.24 ₪	סה"כ לתשלום	לא כולל מע"מ

התפלגות חיוב בש"ח לפי תע"ז



פסגה (115.38 ₪)
 גבע (12.61 ₪)
 שפל (24.15 ₪)

הסטוריית צריכה בקוט"ש



22/04/20 תאריך הפקה:
 16/04/20 תאריך קריאה נוכחית:
 09/03/20 תאריך קריאה קודמת:

שם דייר: ענת גל און
 שם אתר: בית כינרת תל אביב

לקוח/ה נכבד/ה, אנו מתכבדים להגיש את חישוב צריכת החשמל לתקופה 16/04/20 - 09/03/20:

ענת גל און - 3 - 00022800 (0x0)

סה"כ לתשלום	מחיר לקוט"ש בא"ג	סה"כ צריכה בקוט"ש	קריאה נוכחית	קריאה קודמת	סוג צריכה	סוג תעריף
			16/04/20	09/03/20	פרטי חשבון עבור תאריכים:	
₪ 9.52	45.44	20.96	33,820.56	33,799.60	פסגה	777
₪ 4.75	37.65	12.61	12,159.21	12,146.61	גבע	778
₪ 3.26	31.07	10.50	17,743.00	17,732.50	שפל	779

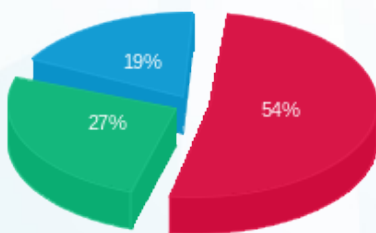
סה"כ לדיר:

שיא ביקוש	סה"כ	שפל	גבע	פסגה
1.02	44.07	10.50	12.61	20.96
	₪ 17.53	₪ 3.26	₪ 4.75	₪ 9.52

סה"כ צריכה
 סה"כ לתשלום

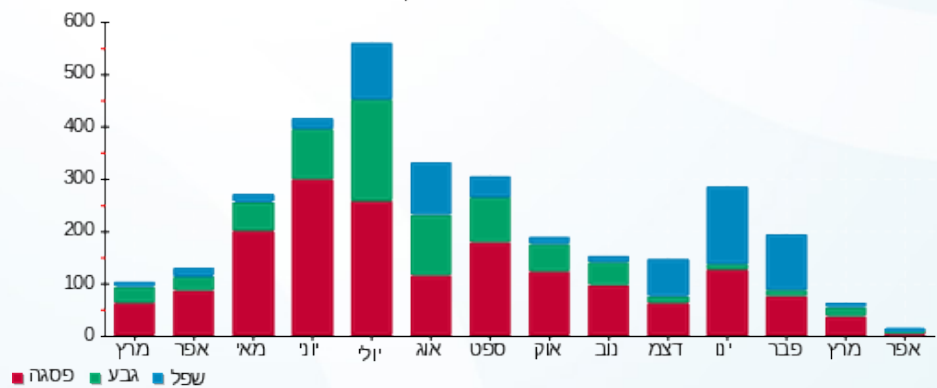
₪ 36.10	תשלום קבוע	
₪ 0.00	תשלום עבור גודל חיבור בKVA (0x0)	
₪ 53.63	סה"כ לתשלום	לא כולל מע"מ

התפלגות חיוב בש"ח לפי תעו"ז



פסגה (₪ 9.52)
 גבע (₪ 4.75)
 שפל (₪ 3.26)

הסטוריית צריכה בקוט"ש





22/04/20

תאריך הפקדה:

שם דייר: פולטון (מרתף)
שם אתר: בית כינרת תל אביב

16/04/20

תאריך קריאה נוכחית:

09/03/20

תאריך קריאה קודמת:

לקוח/ה נכבד/ה, אנו מתכבדים להגיש את חישוב צריכת החשמל לתקופה 16/04/20 - 09/03/20:

פולטון (מרתף) - 5 - 00022800(0x0)

סוג תעריף	סוג צריכה	קריאה קודמת	קריאה נוכחית	סה"כ צריכה בקוט"ש	מחיר לקוט"ש בא"ג	סה"כ לתשלום
פרטי חשבון עבור תאריכים:						
777	פסגה	09/03/20	16/04/20	241.77	45.44	109.86 ₪
778	גבע	8,060.78	8,110.97	50.19	37.65	18.90 ₪
779	שפל	21,667.05	21,752.63	85.58	31.07	26.59 ₪

סה"כ לדיר:

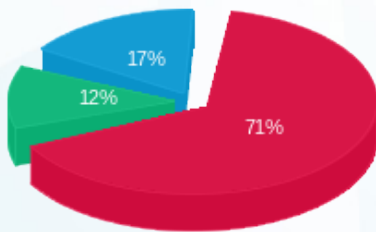
פסגה	גבע	שפל	סה"כ	שיא ביקוש
241.77	50.19	85.58	377.53	2.74
109.86 ₪	18.90 ₪	26.59 ₪	155.34 ₪	

סה"כ צריכה

סה"כ לתשלום

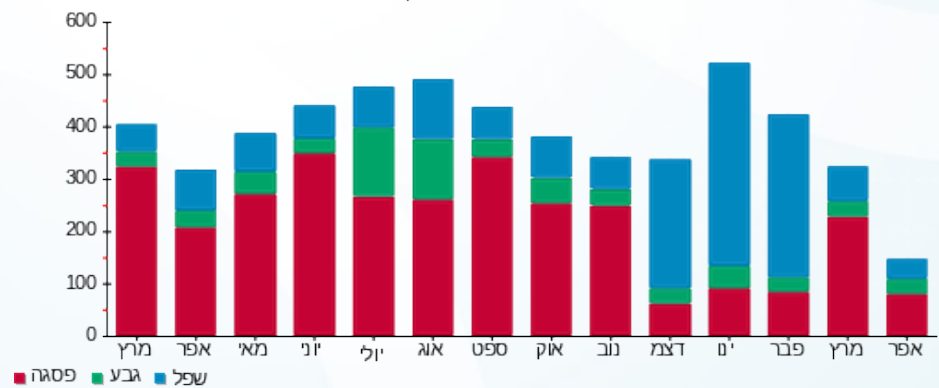
36.10 ₪	תשלום קבוע	
0.00 ₪	תשלום עבור גודל חיבור בKVA (0x0)	
191.44 ₪	סה"כ לתשלום	לא כולל מע"מ

התפלגות חיוב בש"ח לפי תעו"ז



- פסגה (109.86 ₪) 71%
- גבע (18.90 ₪) 12%
- שפל (26.59 ₪) 17%

הסטוריית צריכה בקוט"ש



22/04/20 תאריך הפקה:
 16/04/20 תאריך קריאה נוכחית:
 09/03/20 תאריך קריאה קודמת:

שם דייר: פ.אייץ.איי נטוורקס (P.H.I)
 שם אתר: בית כינרת תל אביב

לקוח/ה נכבד/ה, אנו מתכבדים להגיש את חישוב צריכת החשמל לתקופה 16/04/20 - 09/03/20:

פ.אייץ.איי נטוורקס (6 - 00022800) (P.H.I)

סוג תעריף	סוג צריכה	קריאה קודמת	קריאה נוכחית	סה"כ צריכה בקוט"ש	מחיר לקוט"ש בא"ג	סה"כ לתשלום
פרטי חשבון עבור תאריכים:						
777	פסגה	09/03/20	16/04/20	1,549.81	45.44	704.23 ₪
778	גבע	73,427.69	74,196.79	769.10	37.65	289.57 ₪
779	שפל	209,952.75	211,636.44	1,683.69	31.07	523.12 ₪

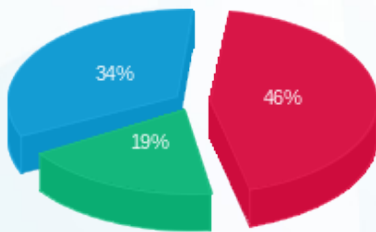
סה"כ לדיר:

פסגה	גבע	שפל	סה"כ	שיא ביקוש
1,549.81	769.10	1,683.69	4,002.59	4.98
704.23 ₪	289.57 ₪	523.12 ₪	1,516.92 ₪	

סה"כ צריכה
 סה"כ לתשלום

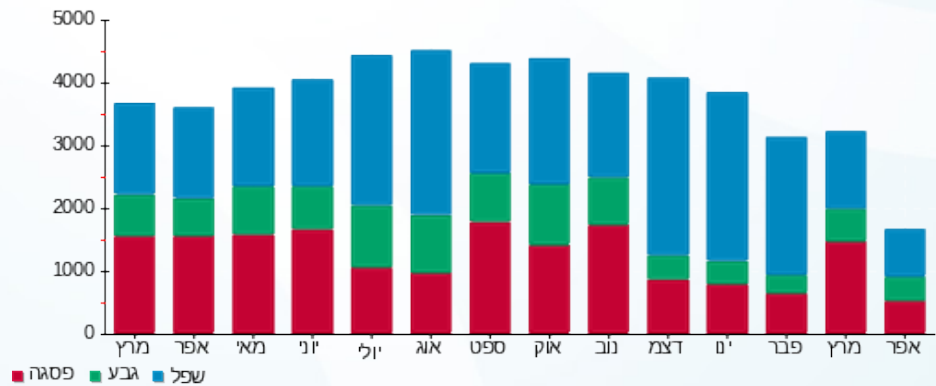
36.10 ₪	תשלום קבוע	
0.00 ₪	תשלום עבור גודל חיבור בKVA (0x0)	
1,553.02 ₪	סה"כ לתשלום	לא כולל מע"מ

התפלגות חיוב בש"ח לפי תעו"ז



■ פסגה (704.23 ₪)
 ■ גבע (289.57 ₪)
 ■ שפל (523.12 ₪)

הסטוריית צריכה בקוט"ש





22/04/20 תאריך הפקה:
 16/04/20 תאריך קריאה נוכחית:
 09/03/20 תאריך קריאה קודמת:

שם דייר: פסוריאזיס
 שם אתר: בית כינרת תל אביב

לקוח/ה נכבד/ה, אנו מתכבדים להגיש את חישוב צריכת החשמל לתקופה 16/04/20 - 09/03/20:

פסוריאזיס - 1 - 00022800 (0x0)

סוג תעריף	סוג צריכה	קריאה קודמת	קריאה נוכחית	סה"כ צריכה בקוט"ש	מחיר לקוט"ש בא"ג	סה"כ לתשלום
פרטי חשבון עבור תאריכים:						
777	פסגה	09/03/20	16/04/20	107.36	45.44	48.78 ₪
778	גבע	6,321.58	6,354.14	32.56	37.65	12.26 ₪
779	שפל	18,424.11	18,499.19	75.08	31.07	23.33 ₪

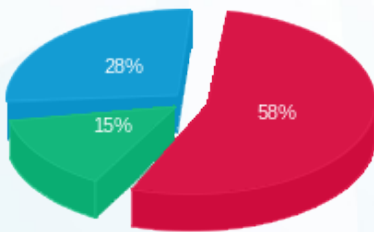
סה"כ לדייר:

פסגה	גבע	שפל	סה"כ	שיא ביקוש
107.36	32.56	75.08	215.00	2.21
₪ 48.78	₪ 12.26	₪ 23.33	₪ 84.37	

סה"כ צריכה
 סה"כ לתשלום

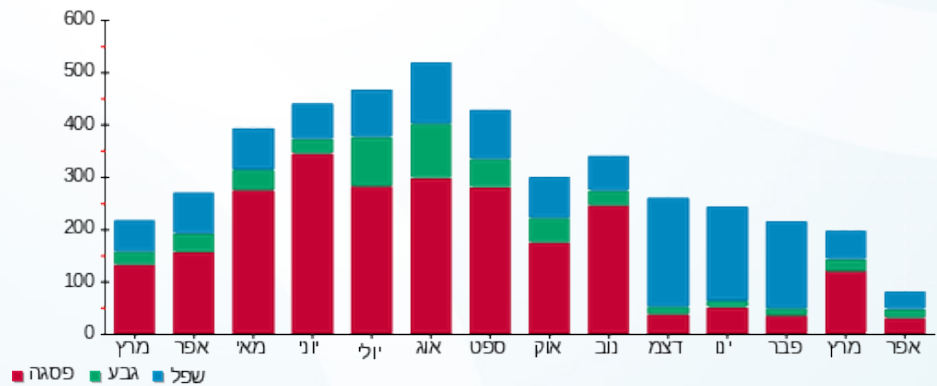
₪ 36.10	תשלום קבוע	
₪ 0.00	תשלום עבור גודל חיבור בKVA (0x0)	
₪ 120.47	סה"כ לתשלום	לא כולל מע"מ

התפלגות חיוב בש"ח לפי תע"ז



■ פסגה (₪ 48.78)
 ■ גבע (₪ 12.26)
 ■ שפל (₪ 23.33)

הסטוריית צריכה בקוט"ש





22/04/20 תאריך הפקדה:
 16/04/20 תאריך קריאה נוכחית:
 09/03/20 תאריך קריאה קודמת:

שם דייר: ראשי
 שם אתר: בית כינרת תל אביב

לקוח/ה נכבד/ה, אנו מתכבדים להגיש את חישוב צריכת החשמל לתקופה 16/04/20 - 09/03/20:

ראשי - 7 - 00022800 (0x0)

סוג תעריף	סוג צריכה	קריאה קודמת	קריאה נוכחית	סה"כ צריכה בקוט"ש	מחיר לקוט"ש בא"ג	סה"כ לתשלום
פרטי חשבון עבור תאריכים:						
777	פסגה	09/03/20	16/04/20	8,909.04	45.44	4,048.27 ₪
778	גבע	481,753.70	486,163.15	4,409.44	37.65	1,660.15 ₪
779	שפל	1,337,360.42	1,347,335.59	9,975.17	31.07	3,099.29 ₪

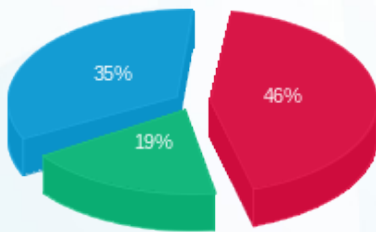
סה"כ לדייר:

פסגה	גבע	שפל	סה"כ	שיא ביקוש
8,909.04	4,409.44	9,975.17	23,293.66	35.11
4,048.27 ₪	1,660.15 ₪	3,099.29 ₪	8,807.71 ₪	

סה"כ צריכה
 סה"כ לתשלום

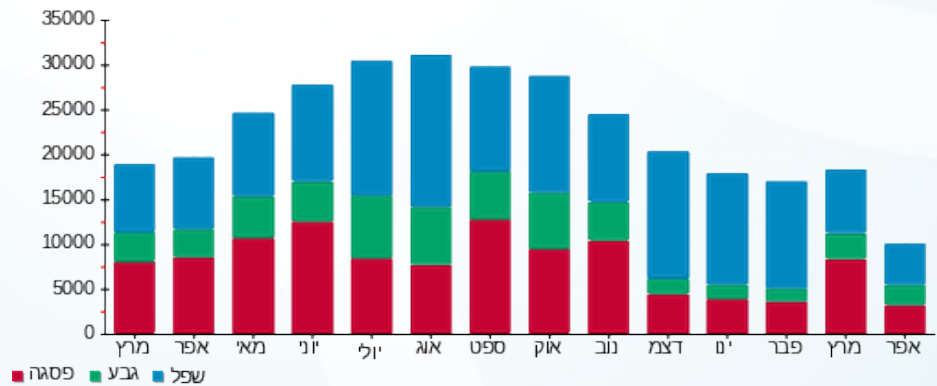
0.00 ₪	תשלום קבוע	
0.00 ₪	תשלום עבור גודל חיבור בKVA (0x0)	
8,807.71 ₪	סה"כ לתשלום	לא כולל מע"מ

התפלגות חיוב בש"ח לפי תע"ז



■ פסגה (4,048.27 ₪)
 ■ גבע (1,660.15 ₪)
 ■ שפל (3,099.29 ₪)

הסטוריית צריכה בקוט"ש





22/04/20

תאריך הפקה:

שם דייר: רד חנויות נוחות בע"מ

16/04/20

תאריך קריאה נוכחית:

שם אתר: בית כינרת תל אביב

09/03/20

תאריך קריאה קודמת:

לקוח/ה נכבד/ה, אנו מתכבדים להגיש את חישוב צריכת החשמל לתקופה 16/04/20 - 09/03/20:

רד חנויות נוחות בע"מ - 8 - 00022800 (0x0)

סוג תעריף	סוג צריכה	קריאה קודמת	קריאה נוכחית	סה"כ צריכה בקוט"ש	מחיר לקוט"ש בא"ג	סה"כ לתשלום
			16/04/20	09/03/20	פרטי חשבון עבור תאריכים:	
777	פסגה	632,326.39	637,933.73	5,607.34	45.44	2,547.97 ₪
778	גבע	379,980.93	382,882.42	2,901.49	37.65	1,092.41 ₪
779	שפל	111,441.06	118,371.19	6,930.14	31.07	2,153.19 ₪

סה"כ לדייר:

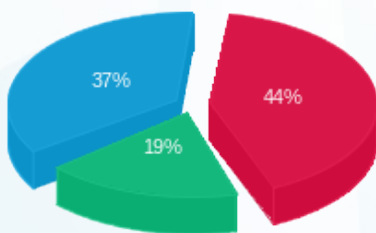
פסגה	גבע	שפל	סה"כ	שיא ביקוש
5,607.34	2,901.49	6,930.14	15,438.96	23.20
2,547.97 ₪	1,092.41 ₪	2,153.19 ₪	5,793.58 ₪	

סה"כ צריכה

סה"כ לתשלום

36.10 ₪	תשלום קבוע	
0.00 ₪	תשלום עבור גודל חיבור בKVA (0x0)	
5,829.68 ₪	סה"כ לתשלום	לא כולל מע"מ

התפלגות חיוב בש"ח לפי תע"ז



- פסגה (2,547.97 ₪) 44%
- גבע (1,092.41 ₪) 19%
- שפל (2,153.19 ₪) 37%

הסטוריית צריכה בקוט"ש

