



23/04/20 תאריך הפקה:
 16/04/20 תאריך קריאה נוכחית:
 13/03/20 תאריך קריאה קודמת:

שם דייר: מיזוג אוויר
שם אתר: מטרומול בניין B

לקוח/ה נכבד/ה, אנו מתכבדים להגיש את חישוב צריכת החשמל לתקופה 16/04/20 - 13/03/20:

מקרה מים לח 30 - 1 - 15140015 (0x0)

סוג תעריף	סוג צריכה	קריאה קודמת	קריאה נוכחית	סה"כ צריכה בקוט"ש	מחיר לקוט"ש בא"ג	סה"כ לתשלום
פרטי חשבון עבור תאריכים:			16/04/20	13/03/20		
777	פסגה	25,797.17	25,911.77	114.60	45.44	52.07 ₪
778	גבע	8,195.66	8,259.86	64.20	37.65	24.17 ₪
779	שפל	20,847.39	20,992.39	145.00	31.07	45.05 ₪

מקרה מים לח 20 - 1 - 15140017 (0x0)

סוג תעריף	סוג צריכה	קריאה קודמת	קריאה נוכחית	סה"כ צריכה בקוט"ש	מחיר לקוט"ש בא"ג	סה"כ לתשלום
פרטי חשבון עבור תאריכים:			16/04/20	13/03/20		
777	פסגה	178,209.98	178,373.78	163.80	45.44	74.43 ₪
778	גבע	61,474.02	61,566.02	92.00	37.65	34.64 ₪
779	שפל	42,913.87	43,122.27	208.40	31.07	64.75 ₪

מקרה מים לח-10 - 1 - 16224440 (0x0)

סוג תעריף	סוג צריכה	קריאה קודמת	קריאה נוכחית	סה"כ צריכה בקוט"ש	מחיר לקוט"ש בא"ג	סה"כ לתשלום
פרטי חשבון עבור תאריכים:			16/04/20	13/03/20		
777	פסגה	30,671.33	30,881.13	209.80	45.44	95.33 ₪
778	גבע	13,905.77	14,022.87	117.10	37.65	44.09 ₪
779	שפל	31,577.92	31,841.82	263.90	31.07	81.99 ₪

מקרה מים לח 40 - 1 - 17013924 (0x0)

סוג תעריף	סוג צריכה	קריאה קודמת	קריאה נוכחית	סה"כ צריכה בקוט"ש	מחיר לקוט"ש בא"ג	סה"כ לתשלום
פרטי חשבון עבור תאריכים:			16/04/20	13/03/20		
777	פסגה	18,072.55	18,270.15	197.60	45.44	89.79 ₪
778	גבע	9,798.34	9,909.14	110.80	37.65	41.72 ₪
779	שפל	27,612.21	27,863.31	251.10	31.07	78.02 ₪



מקרה מים לה 60 - 1 - 17313060(0x0)

סוג תעריף	סוג צריכה	קריאה קודמת	קריאה נוכחית	סה"כ צריכה בקוט"ש	מחיר לקוט"ש בא"ג	סה"כ לתשלום
		13/03/20	16/04/20			
777	פסגה	168,522.40	177,459.50	8,937.10	45.44	4,061.02 ₪
778	גבע	53,103.10	56,303.50	3,200.40	37.65	1,204.95 ₪
779	שפל	98,596.20	104,698.40	6,102.20	31.07	1,895.95 ₪

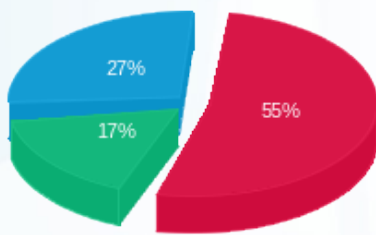
סה"כ לדירה:

פסגה	גבע	שפל	סה"כ	שיא ביקוש
9,622.90	3,584.50	6,970.60	20,178.00	141.66
₪ 4,372.65	₪ 1,349.56	₪ 2,165.77	₪ 7,887.98	

סה"כ צריכה
סה"כ לתשלום

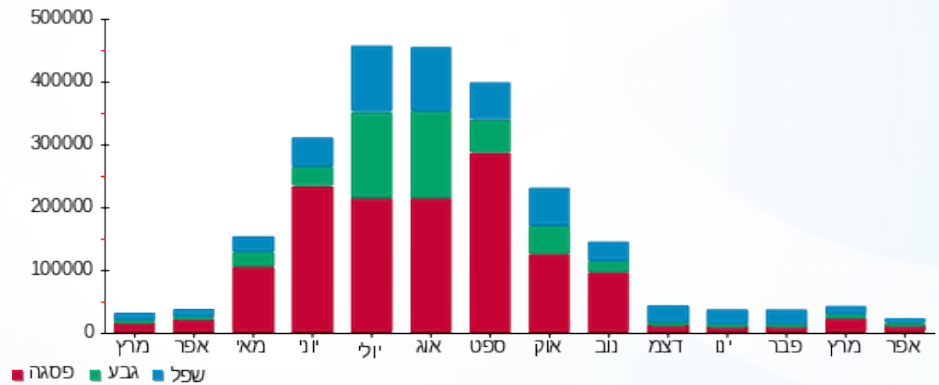
תשלום קבוע	תשלום עבור גודל חיבור בKVA (0x0)	סה"כ לתשלום	לא כולל מע"מ
200.95 ₪	0.00 ₪	8,088.93 ₪	

התפלגות חיוב בש"ח לפי תעו"ז



■ פסגה (₪ 4,372.65)
■ גבע (₪ 1,349.56)
■ שפל (₪ 2,165.77)

הסטוריית צריכה בקוט"ש





23/04/20

תאריך הפקדה:

שם דייר: קומה 0 - גימס
שם אתר: מטרומול בניין B

16/04/20

תאריך קריאה נוכחית:

13/03/20

תאריך קריאה קודמת:

לקוח/ה נכבד/ה, אנו מתכבדים להגיש את חישוב צריכת החשמל לתקופה 16/04/20 - 13/03/20:

קומה 0 - גימס מאור וכח - 3 - 18029625(3x80)

סוג תעריף	סוג צריכה	קריאה קודמת	קריאה נוכחית	סה"כ צריכה בקוט"ש	מחיר לקוט"ש בא"ג	סה"כ לתשלום
			16/04/20	13/03/20	פרטי חשבון עבור תאריכים:	
777	פסגה	33,501.60	34,441.40	939.80	45.44	427.05 ₪
778	גבע	13,560.10	14,143.40	583.30	37.65	219.61 ₪
779	שפל	42,379.00	43,666.80	1,287.80	31.07	400.12 ₪

קומה 0 - גימס מא - 2 - 18029700(3x63)

סוג תעריף	סוג צריכה	קריאה קודמת	קריאה נוכחית	סה"כ צריכה בקוט"ש	מחיר לקוט"ש בא"ג	סה"כ לתשלום
			16/04/20	13/03/20	פרטי חשבון עבור תאריכים:	
777	פסגה	7,513.60	7,514.10	0.50	45.44	0.23 ₪
778	גבע	2,905.00	2,910.50	5.50	37.65	2.07 ₪
779	שפל	6,088.10	6,095.00	6.90	31.07	2.14 ₪

סה"כ לדירה:

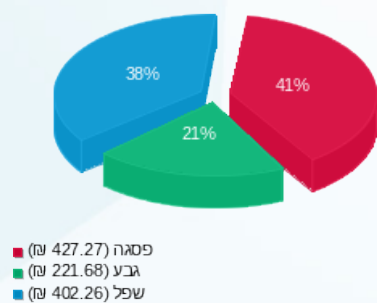
פסגה	גבע	שפל	סה"כ	שיא ביקוש
940.30	588.80	1,294.70	2,823.80	13.96
₪ 427.27	₪ 221.68	₪ 402.26	₪ 1,051.22	

סה"כ צריכה

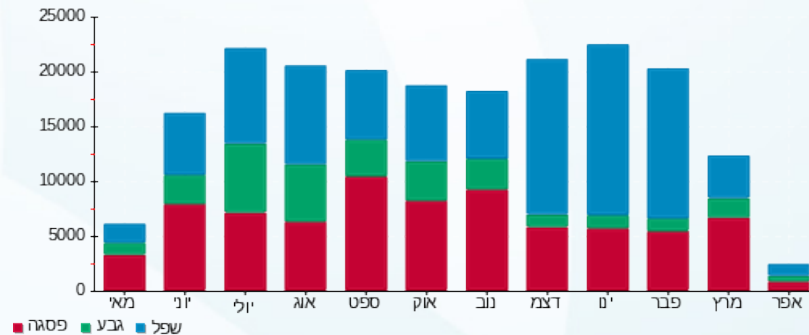
סה"כ לתשלום

200.95 ₪	תשלום קבוע	
17.88 ₪	תשלום עבור גודל חיבור בKVA (3x143)	
1,270.05 ₪	סה"כ לתשלום	לא כולל מע"מ

התפלגות חיוב בש"ח לפי תע"ז



הסטוריית צריכה בקוט"ש





23/04/20

תאריך הפקדה:

שם דייר: קומה 01 - סטודיו יעל ענתי

16/04/20

תאריך קריאה נוכחית:

שם אתר: מטרומול בניין B

13/03/20

תאריך קריאה קודמת:

לקוח/ה נכבד/ה, אנו מתכבדים להגיש את חישוב צריכת החשמל לתקופה 16/04/20 - 13/03/20:

קומה 01 - סטודיו יעל ענתי מאור וכח - 13 - (3x63)18029625

סוג תעריף	סוג צריכה	קריאה קודמת	קריאה נוכחית	סה"כ צריכה בקוט"ש	מחיר לקוט"ש בא"ג	סה"כ לתשלום
			13/03/20	16/04/20	פרטי חשבון עבור תאריכים:	
777	פסגה	592.70	603.40	10.70	45.44	4.86 ₪
778	גבע	344.00	362.70	18.70	37.65	7.04 ₪
779	שפל	222.80	224.60	1.80	31.07	0.56 ₪

קומה 01 - סטודיו יעל ענתי מא - 10 - (3x63)18029700

סוג תעריף	סוג צריכה	קריאה קודמת	קריאה נוכחית	סה"כ צריכה בקוט"ש	מחיר לקוט"ש בא"ג	סה"כ לתשלום
			13/03/20	16/04/20	פרטי חשבון עבור תאריכים:	
777	פסגה	784.00	784.00	0.00	45.44	0.00 ₪
778	גבע	524.50	526.40	1.90	37.65	0.72 ₪
779	שפל	177.10	177.30	0.20	31.07	0.06 ₪

סה"כ לדירה:

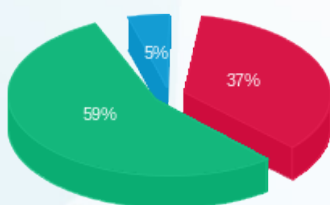
פסגה	גבע	שפל	סה"כ	שיא ביקוש
10.70	20.60	2.00	33.30	2.81
4.86 ₪	7.76 ₪	0.62 ₪	13.24 ₪	

סה"כ צריכה

סה"כ לתשלום

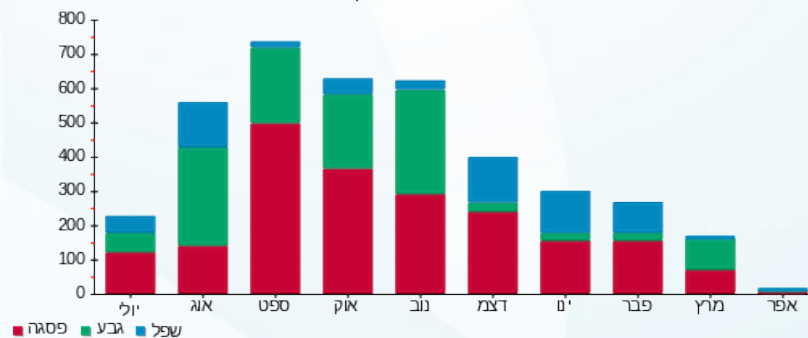
200.95 ₪	תשלום קבוע	
15.76 ₪	תשלום עבור גודל חיבור בKVA (3x126)	
229.95 ₪	סה"כ לתשלום	לא כולל מע"מ

התפלגות חיוב בש"ח לפי תע"ז



פסגה (4.86 ₪) 59%
גבע (7.76 ₪) 37%
שפל (0.62 ₪) 5%

הסטוריית צריכה בקוט"ש



23/04/20 תאריך הפקה:
 16/04/20 תאריך קריאה נוכחית:
 13/03/20 תאריך קריאה קודמת:

שם דייר: קומה 02 - מכבי דנט
 שם אתר: מטרומול בניין B

לקוח/ה נכבד/ה, אנו מתכבדים להגיש את חישוב צריכת החשמל לתקופה 16/04/20 - 13/03/20:

קומה 02 - מכבי דנט - 7 - 18029625 (3x80)

סוג תעריף	סוג צריכה	קריאה קודמת	קריאה נוכחית	סה"כ צריכה בקוט"ש	מחיר לקוט"ש בא"ג	סה"כ לתשלום
			16/04/20	13/03/20	פרטי חשבון עבור תאריכים:	
777	פסגה	28,238.20	32,079.60	3,841.40	45.44	1,745.53 ₪
778	גבע	10,753.60	11,877.10	1,123.50	37.65	423.00 ₪
779	שפל	25,626.60	27,843.80	2,217.20	31.07	688.88 ₪

קומה 02 - מכבי דנט - 12 - 18029700 (0x0)

סוג תעריף	סוג צריכה	קריאה קודמת	קריאה נוכחית	סה"כ צריכה בקוט"ש	מחיר לקוט"ש בא"ג	סה"כ לתשלום
			16/04/20	13/03/20	פרטי חשבון עבור תאריכים:	
777	פסגה	5,658.50	6,001.50	343.00	45.44	155.86 ₪
778	גבע	1,469.90	1,500.40	30.50	37.65	11.48 ₪
779	שפל	4,816.80	4,835.00	18.20	31.07	5.65 ₪

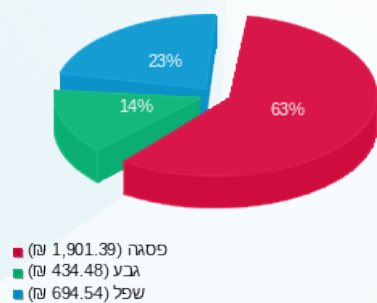
סה"כ לדירה:

פסגה	גבע	שפל	סה"כ	שיא ביקוש
4,184.40	1,154.00	2,235.40	7,573.80	26.51
1,901.39 ₪	434.48 ₪	694.54 ₪	3,030.41 ₪	

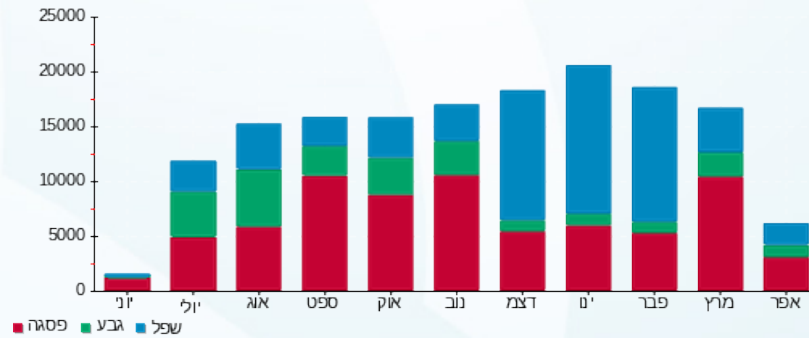
סה"כ צריכה
 סה"כ לתשלום

200.95 ₪	תשלום קבוע	
10.00 ₪	תשלום עבור גודל חיבור בKVA (3x80)	
3,241.37 ₪	סה"כ לתשלום	לא כולל מע"מ

התפלגות חיוב בש"ח לפי תע"ז



הסטוריית צריכה בקוט"ש





23/04/20

תאריך הפקה:

שם דייר: קומה 03 - איילה אונקולוגיה

16/04/20

תאריך קריאה נוכחית:

שם אתר: מטרומול בניין B

13/03/20

תאריך קריאה קודמת:

לקוח/ה נכבד/ה, אנו מתכבדים להגיש את חישוב צריכת החשמל לתקופה 16/04/20 - 13/03/20:

קומה 3 - איילה אונקולוגיה - 11 - (3x125)18029625

סוג תעריף	סוג צריכה	קריאה קודמת	קריאה נוכחית	סה"כ צריכה בקוט"ש	מחיר לקוט"ש בא"ג	סה"כ לתשלום
			16/04/20	13/03/20	פרטי חשבון עבור תאריכים:	
777	פסגה	20,524.96	23,461.28	2,936.32	45.44	1,334.26 ₪
778	גבע	8,142.40	9,178.40	1,036.00	37.65	390.05 ₪
779	שפל	26,696.16	28,920.48	2,224.32	31.07	691.10 ₪

קומה 3 - איילה אונקולוגיה - 6 - (3x125)18029700

סוג תעריף	סוג צריכה	קריאה קודמת	קריאה נוכחית	סה"כ צריכה בקוט"ש	מחיר לקוט"ש בא"ג	סה"כ לתשלום
			16/04/20	13/03/20	פרטי חשבון עבור תאריכים:	
777	פסגה	9,001.12	10,886.88	1,885.76	45.44	856.89 ₪
778	גבע	3,882.08	5,271.68	1,389.60	37.65	523.18 ₪
779	שפל	18,296.64	22,048.00	3,751.36	31.07	1,165.55 ₪

סה"כ לדייר:

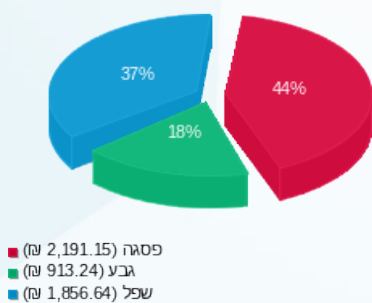
פסגה	גבע	שפל	סה"כ	שיא ביקוש
4,822.08	2,425.60	5,975.68	13,223.36	23.62
₪ 2,191.15	₪ 913.24	₪ 1,856.64	₪ 4,961.04	

סה"כ צריכה

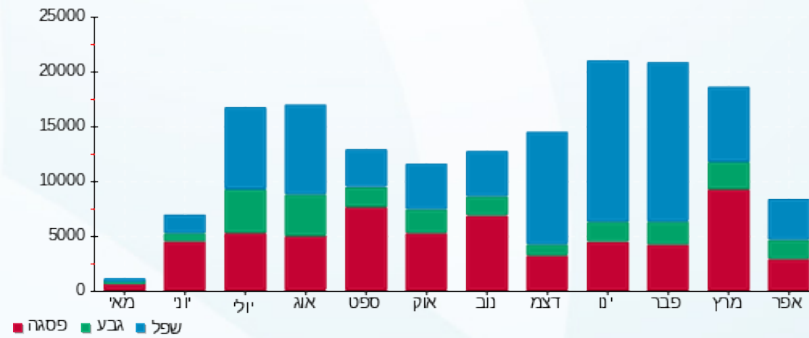
סה"כ לתשלום

200.95 ₪	תשלום קבוע	
31.26 ₪	תשלום עבור גודל חיבור ב KVA (3x250)	
5,193.25 ₪	סה"כ לתשלום	לא כולל מע"מ

התפלגות חיוב בש"ח לפי תע"ז



הסטוריית צריכה בקוט"ש





23/04/20

תאריך הפקה:

שם דייר: קומה 06 - ריג'יוס

16/04/20

תאריך קריאה נוכחית:

שם אתר: מטרומול בניין B

13/03/20

תאריך קריאה קודמת:

לקוח/ה נכבד/ה, אנו מתכבדים להגיש את חישוב צריכת החשמל לתקופה 16/04/20 - 13/03/20:

קומה 06 - ריג'יוס - 1 - 16254156 (3x16)

סוג תעריף	סוג צריכה	קריאה קודמת	קריאה נוכחית	סה"כ צריכה בקוט"ש	מחיר לקוט"ש בא"ג	סה"כ לתשלום
			16/04/20	13/03/20	פרטי חשבון עבור תאריכים:	
777	פסגה	33,110.60	35,190.40	2,079.80	45.44	945.06 ₪
778	גבע	11,619.80	12,521.00	901.20	37.65	339.30 ₪
779	שפל	41,181.20	43,066.80	1,885.60	31.07	585.86 ₪

לוח מא קומה 06 - 1 - 18040260 (3x160)

סוג תעריף	סוג צריכה	קריאה קודמת	קריאה נוכחית	סה"כ צריכה בקוט"ש	מחיר לקוט"ש בא"ג	סה"כ לתשלום
			16/04/20	13/03/20	פרטי חשבון עבור תאריכים:	
777	פסגה	8,581.80	8,731.40	149.60	45.44	67.98 ₪
778	גבע	1,245.20	1,277.60	32.40	37.65	12.20 ₪
779	שפל	6,079.40	6,086.80	7.40	31.07	2.30 ₪

סה"כ לדייר:

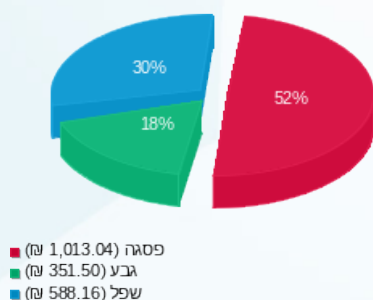
פסגה	גבע	שפל	סה"כ	שיא ביקוש
2,229.40	933.60	1,893.00	5,056.00	13.15
₪ 1,013.04	₪ 351.50	₪ 588.16	₪ 1,952.69	

סה"כ צריכה

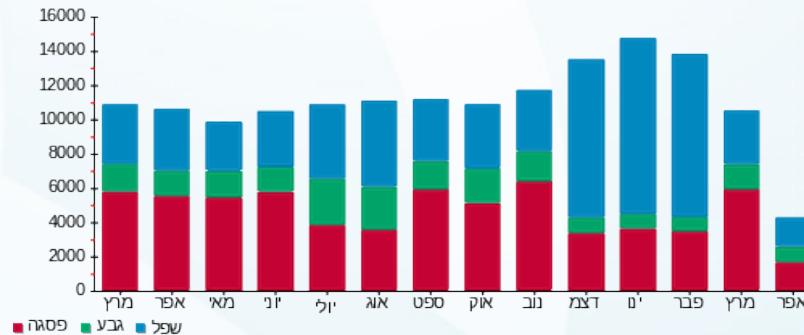
סה"כ לתשלום

200.95 ₪	תשלום קבוע	
22.01 ₪	תשלום עבור גודל חיבור בKVA (3x176)	
2,175.65 ₪	סה"כ לתשלום	לא כולל מע"מ

התפלגות חיוב בש"ח לפי תע"ז



הסטוריית צריכה בקוט"ש





23/04/20

תאריך הפקה:

שם דייר: קומה 07 - אקסג'ט

16/04/20

תאריך קריאה נוכחית:

שם אתר: מטרומול בניין B

13/03/20

תאריך קריאה קודמת:

לקוח/ה נכבד/ה, אנו מתכבדים להגיש את חישוב צריכת החשמל לתקופה 16/04/20 - 13/03/20:

קומה 7- אקסג'ט ראשי מאור וכח - 1 - 18029625(3x160)

סוג תעריף	סוג צריכה	קריאה קודמת	קריאה נוכחית	סה"כ צריכה בקוט"ש	מחיר לקוט"ש בא"ג	סה"כ לתשלום
			16/04/20	13/03/20	פרטי חשבון עבור תאריכים:	
777	פסגה	56,503.80	61,086.60	4,582.80	45.44	2,082.42 ₪
778	גבע	20,787.60	22,371.80	1,584.20	37.65	596.45 ₪
779	שפל	75,730.00	79,244.60	3,514.60	31.07	1,091.99 ₪

קומה 7- אקסג'ט מיזוג אוויר - 2 - 18040260(3x160)

סוג תעריף	סוג צריכה	קריאה קודמת	קריאה נוכחית	סה"כ צריכה בקוט"ש	מחיר לקוט"ש בא"ג	סה"כ לתשלום
			16/04/20	13/03/20	פרטי חשבון עבור תאריכים:	
777	פסגה	54,652.40	59,593.60	4,941.20	45.44	2,245.28 ₪
778	גבע	24,879.60	27,464.40	2,584.80	37.65	973.18 ₪
779	שפל	107,590.60	113,391.20	5,800.60	31.07	1,802.25 ₪

סה"כ לדייר:

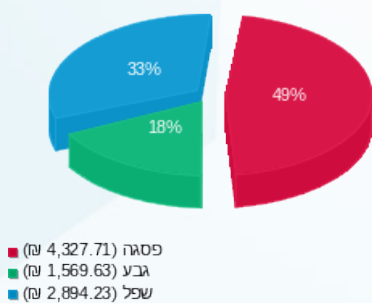
פסגה	גבע	שפל	סה"כ	שיא ביקוש
9,524.00	4,169.00	9,315.20	23,008.20	51.32
₪ 4,327.71	₪ 1,569.63	₪ 2,894.23	₪ 8,791.57	

סה"כ צריכה

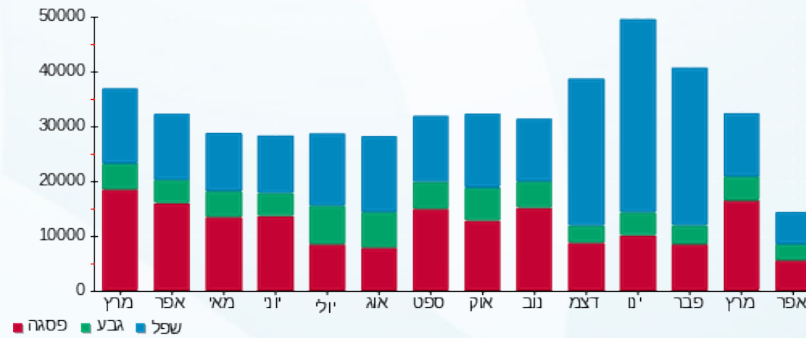
סה"כ לתשלום

200.95 ₪	תשלום קבוע	
40.02 ₪	תשלום עבור גודל חיבור בKVA (3x320)	
9,032.53 ₪	סה"כ לתשלום	לא כולל מע"מ

התפלגות חיוב בש"ח לפי תע"ז



הסטוריית צריכה בקוט"ש



23/04/20 תאריך הפקה:
 16/04/20 תאריך קריאה נוכחית:
 13/03/20 תאריך קריאה קודמת:

שם דייר: קומה 08 - אקסג'ט
 שם אתר: מטרומול בניין B

לקוח/ה נכבד/ה, אנו מתכבדים להגיש את חישוב צריכת החשמל לתקופה 16/04/20 - 13/03/20:

קומה 08 - 2 - 16254156(3x160)

סוג תעריף	סוג צריכה	קריאה קודמת	קריאה נוכחית	סה"כ צריכה בקוט"ש	מחיר לקוט"ש בא"ג	סה"כ לתשלום
			16/04/20	13/03/20	פרטי חשבון עבור תאריכים:	
777	פסגה	20,317.20	21,938.20	1,621.00	45.44	736.58 ₪
778	גבע	6,089.60	6,646.60	557.00	37.65	209.71 ₪
779	שפל	22,123.00	23,375.20	1,252.20	31.07	389.06 ₪

מא קומה 8 - 3 - 18040260(3x160)

סוג תעריף	סוג צריכה	קריאה קודמת	קריאה נוכחית	סה"כ צריכה בקוט"ש	מחיר לקוט"ש בא"ג	סה"כ לתשלום
			16/04/20	13/03/20	פרטי חשבון עבור תאריכים:	
777	פסגה	10,929.80	11,347.60	417.80	45.44	189.85 ₪
778	גבע	2,774.00	2,916.60	142.60	37.65	53.69 ₪
779	שפל	11,254.00	11,571.20	317.20	31.07	98.55 ₪

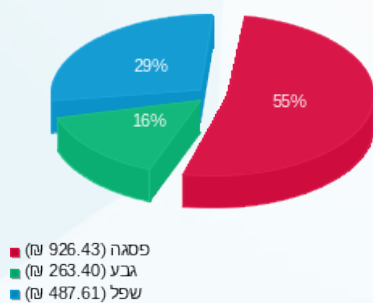
סה"כ לדייר:

פסגה	גבע	שפל	סה"כ	שיא ביקוש
2,038.80	699.60	1,569.40	4,307.80	8.55
926.43 ₪	263.40 ₪	487.61 ₪	1,677.44 ₪	

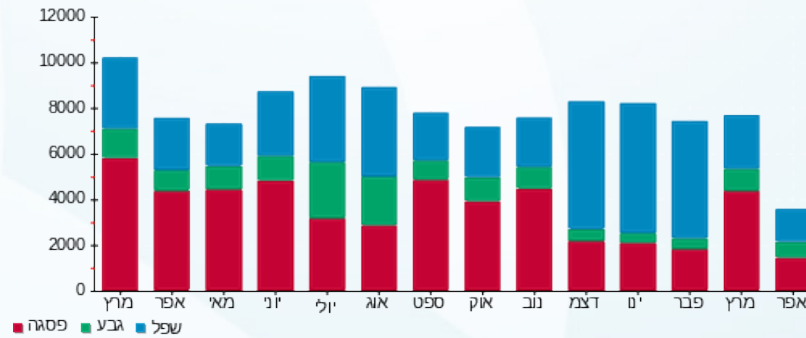
סה"כ צריכה
 סה"כ לתשלום

200.95 ₪	תשלום קבוע	
40.02 ₪	תשלום עבור גודל חיבור בKVA (3x320)	
1,918.41 ₪	סה"כ לתשלום	לא כולל מע"מ

התפלגות חיוב בש"ח לפי תע"ז



הסטוריית צריכה בקוט"ש



23/04/20 תאריך הפקה:
 16/04/20 תאריך קריאה נוכחית:
 13/03/20 תאריך קריאה קודמת:

שם דייר: קומה 09 - אם קי אס
 שם אתר: מטרומול בניין B

לקוח/ה נכבד/ה, אנו מתכבדים להגיש את חישוב צריכת החשמל לתקופה 16/04/20 - 13/03/20:

קומה 9 מאור וכח - 2 - (3x160)18029625

סוג תעריף	סוג צריכה	קריאה קודמת	קריאה נוכחית	סה"כ צריכה בקוט"ש	מחיר לקוט"ש בא"ג	סה"כ לתשלום
פרטי חשבון עבור תאריכים:			13/03/20	16/04/20		
777	פסגה	71,123.60	77,061.20	5,937.60	45.44	2,698.05 ₪
778	גבע	31,205.40	34,303.80	3,098.40	37.65	1,166.55 ₪
779	שפל	111,654.80	118,575.80	6,921.00	31.07	2,150.35 ₪

מא קומה 9 - 4 - (3x160)18040260

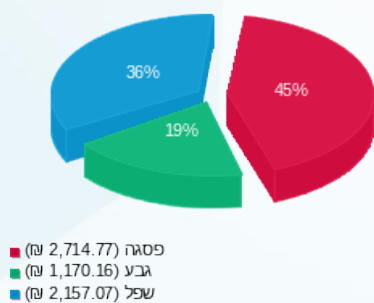
סוג תעריף	סוג צריכה	קריאה קודמת	קריאה נוכחית	סה"כ צריכה בקוט"ש	מחיר לקוט"ש בא"ג	סה"כ לתשלום
פרטי חשבון עבור תאריכים:			13/03/20	16/04/20		
777	פסגה	4,064.60	4,101.40	36.80	45.44	16.72 ₪
778	גבע	1,073.60	1,083.20	9.60	37.65	3.61 ₪
779	שפל	4,922.80	4,944.40	21.60	31.07	6.71 ₪

סה"כ לדייר:

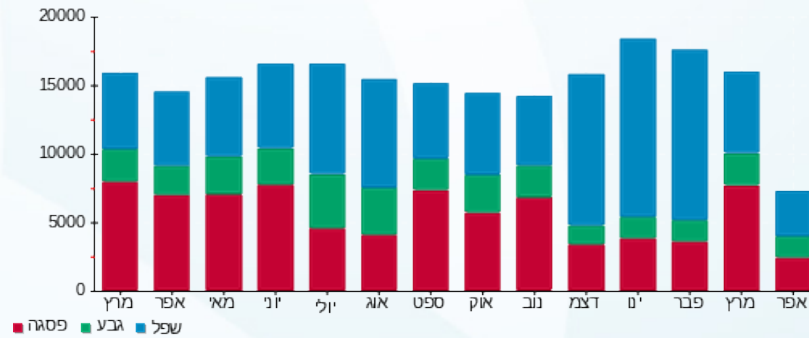
פסגה	גבע	שפל	סה"כ	שיא ביקוש
5,974.40	3,108.00	6,942.60	16,025.00	26.22
₪ 2,714.77	₪ 1,170.16	₪ 2,157.07	₪ 6,042.00	

לא כולל מע"מ	סה"כ לתשלום	תשלום עבור גודל חיבור בKVA (3x320)	תשלום קבוע
	6,282.96 ₪	40.02 ₪	200.95 ₪

התפלגות חיוב בש"ח לפי תע"ז



הסטוריית צריכה בקוט"ש





23/04/20

תאריך הפקה:

שם דייר: קומה 10 - אם קי אס

16/04/20

תאריך קריאה נוכחית:

שם אתר: מטרומול בניין B

13/03/20

תאריך קריאה קודמת:

לקוח/ה נכבד/ה, אנו מתכבדים להגיש את חישוב צריכת החשמל לתקופה 16/04/20 - 13/03/20:

ראשי מאור וכח קומה 10 - 3 - 16254156 (3x160)

סוג תעריף	סוג צריכה	קריאה קודמת	קריאה נוכחית	סה"כ צריכה בקוט"ש	מחיר לקוט"ש בא"ג	סה"כ לתשלום
			16/04/20	13/03/20	פרטי חשבון עבור תאריכים:	
777	פסגה	64,051.40	69,744.00	5,692.60	45.44	2,586.72 ₪
778	גבע	22,583.00	25,012.80	2,429.80	37.65	914.82 ₪
779	שפל	84,434.00	89,504.00	5,070.00	31.07	1,575.25 ₪

מא ראשי קומה 10 - 1 - 18029700 (3x160)

סוג תעריף	סוג צריכה	קריאה קודמת	קריאה נוכחית	סה"כ צריכה בקוט"ש	מחיר לקוט"ש בא"ג	סה"כ לתשלום
			16/04/20	13/03/20	פרטי חשבון עבור תאריכים:	
777	פסגה	9,767.20	10,481.80	714.60	45.44	324.71 ₪
778	גבע	3,197.80	3,520.00	322.20	37.65	121.31 ₪
779	שפל	11,045.20	11,715.40	670.20	31.07	208.23 ₪

סה"כ לדירה:

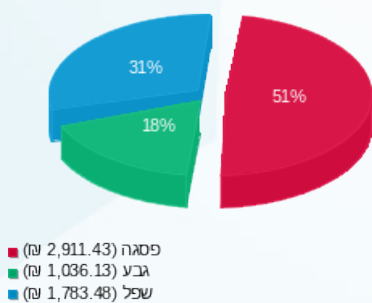
פסגה	גבע	שפל	סה"כ	שיא ביקוש
6,407.20	2,752.00	5,740.20	14,899.40	29.56
2,911.43 ₪	1,036.13 ₪	1,783.48 ₪	5,731.04 ₪	

סה"כ צריכה

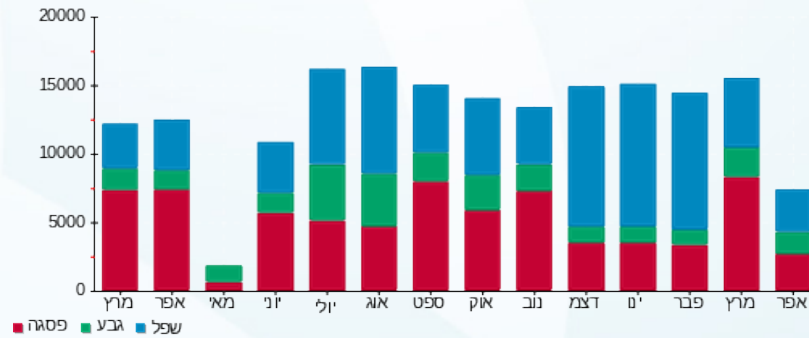
סה"כ לתשלום

200.95 ₪	תשלום קבוע	
40.02 ₪	תשלום עבור גודל חיבור בKVA (3x320)	
5,972.01 ₪	סה"כ לתשלום	לא כולל מע"מ

התפלגות חיוב בש"ח לפי תע"ז



הסטוריית צריכה בקוט"ש





23/04/20

תאריך הפקה:

שם דייר: קומה 11 - קולפלאנט

16/04/20

תאריך קריאה נוכחית:

שם אתר: מטרומול בניין B

13/03/20

תאריך קריאה קודמת:

לקוח/ה נכבד/ה, אנו מתכבדים להגיש את חישוב צריכת החשמל לתקופה 16/04/20 - 13/03/20:

קומה 11 - קולפלאנט מאור וכוח - 9 - (3x200)18029625

סוג תעריף	סוג צריכה	קריאה קודמת	קריאה נוכחית	סה"כ צריכה בקוט"ש	מחיר לקוט"ש בא"ג	סה"כ לתשלום
			16/04/20	13/03/20	פרטי חשבון עבור תאריכים:	
777	פסגה	38,930.00	43,485.20	4,555.20	45.44	2,069.88 ₪
778	גבע	14,174.00	15,794.80	1,620.80	37.65	610.23 ₪
779	שפל	42,989.20	46,435.80	3,446.60	31.07	1,070.86 ₪

קומה 11 - קולפלאנט מא - 8 - (3x200)18029700

סוג תעריף	סוג צריכה	קריאה קודמת	קריאה נוכחית	סה"כ צריכה בקוט"ש	מחיר לקוט"ש בא"ג	סה"כ לתשלום
			16/04/20	13/03/20	פרטי חשבון עבור תאריכים:	
777	פסגה	8,838.40	9,749.60	911.20	45.44	414.05 ₪
778	גבע	2,858.60	3,204.60	346.00	37.65	130.27 ₪
779	שפל	11,938.60	12,692.00	753.40	31.07	234.08 ₪

סה"כ לדירה:

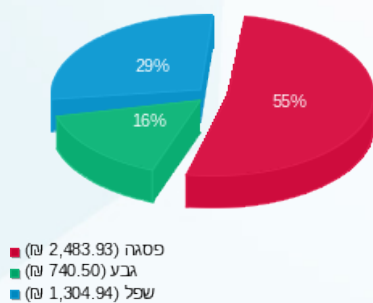
פסגה	גבע	שפל	סה"כ	שיא ביקוש
5,466.40	1,966.80	4,200.00	11,633.20	29.01
2,483.93 ₪	740.50 ₪	1,304.94 ₪	4,529.37 ₪	

סה"כ צריכה

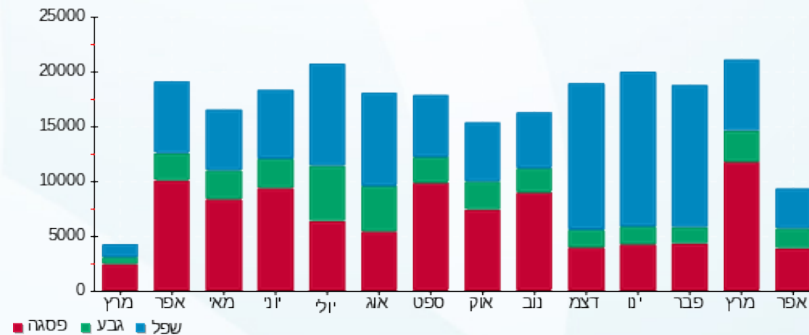
סה"כ לתשלום

200.95 ₪	תשלום קבוע	
50.02 ₪	תשלום עבור גודל חיבור בKVA (3x400)	
4,780.34 ₪	סה"כ לתשלום	לא כולל מע"מ

התפלגות חיוב בש"ח לפי תע"ז



הסטוריית צריכה בקוט"ש



23/04/20 תאריך הפקה:
 16/04/20 תאריך קריאה נוכחית:
 13/03/20 תאריך קריאה קודמת:

שם דייר: קומה 12 - צ'אג
 שם אתר: מטרומול בניין B

לקוח/ה נכבד/ה, אנו מתכבדים להגיש את חישוב צריכת החשמל לתקופה 16/04/20 - 13/03/20:

קומה 12 - צ'אג מאור וכוח - 10 - (3x200)18029625

סוג תעריף	סוג צריכה	קריאה קודמת	קריאה נוכחית	סה"כ צריכה בקוט"ש	מחיר לקוט"ש בא"ג	סה"כ לתשלום
פרטי חשבון עבור תאריכים:			16/04/20	13/03/20		
777	פסגה	26,369.20	29,013.00	2,643.80	45.44	1,201.34 ₪
778	גבע	7,073.20	8,363.60	1,290.40	37.65	485.84 ₪
779	שפל	20,641.00	23,474.80	2,833.80	31.07	880.46 ₪

קומה 12 - צ'אג מא - 9 - (3x200)18029700

סוג תעריף	סוג צריכה	קריאה קודמת	קריאה נוכחית	סה"כ צריכה בקוט"ש	מחיר לקוט"ש בא"ג	סה"כ לתשלום
פרטי חשבון עבור תאריכים:			16/04/20	13/03/20		
777	פסגה	7,975.20	7,997.60	22.40	45.44	10.18 ₪
778	גבע	1,790.60	1,790.60	0.00	37.65	0.00 ₪
779	שפל	2,812.60	2,812.60	0.00	31.07	0.00 ₪

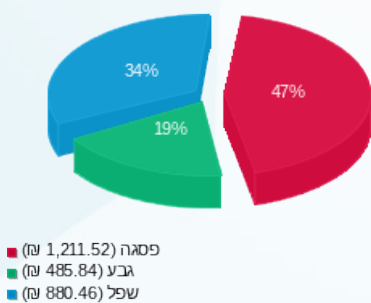
סה"כ לדירה:

פסגה	גבע	שפל	סה"כ	שיא ביקוש
2,666.20	1,290.40	2,833.80	6,790.40	15.62
1,211.52 ₪	485.84 ₪	880.46 ₪	2,577.82 ₪	

סה"כ צריכה
 סה"כ לתשלום

200.95 ₪	תשלום קבוע	
50.02 ₪	תשלום עבור גודל חיבור בKVA (3x400)	
2,828.79 ₪	סה"כ לתשלום	לא כולל מע"מ

התפלגות חיוב בש"ח לפי תע"ז



הסטוריית צריכה בקוט"ש

